

Barcelona ordena la implantació de benzineres i estacions de subministrament elèctric per a vehicles

- » Aprovat un pla especial urbanístic que regula l'obertura de noves instal·lacions de subministrament per a vehicles de motor a tota la ciutat per reduir les molèsties que poden generar, millorar la qualitat ambiental i fomentar la transició energètica
- » Les noves benzineres de carburant queden limitades al voltant de les rondes, les àrees industrials i les portuàries, ja que la cobertura del servei a la resta de ciutat és suficient
- » Les electrolineres –subministrament elèctric– també podran situar-se al voltant de vies principals com la Gran Via, Meridiana o Aragó, i les benzineres de carburant actuals hauran d'instal·lar un punt de recàrrega elèctrica ràpida abans de 2 anys
- » Queden blindats els nuclis antics, els sòls d'equipament i els parcs de Collserola i Montjuïc per protegir el descans veïnal i el medi ambient

Barcelona posa ordre a la instal·lació de benzineres i estacions de servei a la ciutat. La Comissió de Govern ha aprovat inicialment un Pla especial urbanístic per a la implantació d'instal·lacions de subministrament per a vehicles de motor al territori municipal. L'objectiu principal és definir les seves condicions d'implantació i integració urbana per millorar la qualitat ambiental i reduir els impactes negatius i molèsties que poden generar en determinats entorns.

Fins ara, el marc legal ha permès la instal·lació de benzineres sense excessives dificultats i sense tenir en compte l'àmbit on s'ubiquen. Normalment, s'ubiquen en entorns amb una alta densitat de població, tot i que es tracta d'una activitat que provoca nombroses externalitats negatives com soroll, olors, un gran moviment de vehicles, etc., i que per tant, pot causar molèsties al veïnat. La seva instal·lació, però, rebia fins ara el mateix tractament en zones industrials que en zones residencials o de proximitat a diversos equipaments.

La voluntat d'ordenar aquesta activitat també respon als canvis estructurals profunds que viu Barcelona pel que fa a mobilitat. La implementació de la Zona de Baixes Emissions, les superilles, les mesures per reduir la contaminació i el creixement dels vehicles no contaminants requereixen una estructura de serveis urbans alineada amb els nous usos de la ciutat.

Per tot això, el maig de 2018 l'Ajuntament va decretar una suspensió per un any de l'atorgament de llicències de noves benzineres o ampliació de les existents de cara a iniciar la redacció de la regulació que s'ha aprovat ara inicialment. Amb l'aprovació, la suspensió de llicències queda prorrogada un any més per tal de continuar amb la tramitació del pla i aprovar-lo definitivament.

Objectius principals del pla

Per garantir l'adequada implantació i integració de les benzineres a l'entorn, el pla vol:

- Planificar la implantació d'instal·lacions de subministrament d'acord amb els objectius i les estratègies de mobilitat, tot prioritant els criteris de funcionalitat i jerarquia viària de proximitat a les principals vies d'accés.
- Promoure el desenvolupament de la infraestructura necessària per fomentar la transició energètica cap a la utilització de tecnologies de baixa emissió de carboni que prioritzin l'ús del vehicle elèctric i de combustibles alternatius.
- Atendre la diversitat morfològica dels teixits urbans i dels elements patrimonials protegits per limitar els impactes negatius que les benzineres generen en entorns altament consolidats.
- Regular la implantació d'instal·lacions de subministrament en entorns d'equipaments escolars, sanitaris i destinats a gent gran i altres col·lectius vulnerables per millorar i garantir la seva qualitat ambiental.
- Prohibir la implantació d'instal·lacions de subministrament a la via pública per millorar la qualitat i la convivència d'usos de l'espai públic i afavorir una mobilitat segura.
- Regular les condicions de l'edificació i les activitats complementàries permeses per aquesta activitat.
- Millorar la integració arquitectònica i paisatgística de la instal·lació en el seu entorn, tot regulant els elements de publicitat, senyalització i tractament dels espais no edificats.

Per assolir aquests objectius, el document regula la instal·lació dels establiments en funció de paràmetres relacionats amb els àmbits i eixos d'aplicació de la normativa, les condicions de l'emplaçament, la integració arquitectònica i paisatgística, la regulació de l'edificació de les pròpies instal·lacions i la regulació de les activitats complementàries.

Limitació de noves benzineres i estacions de subministrament de carburant

S'estableix que les noves instal·lacions de subministrament de carburants queden limitades a tres àmbits:

- Al voltant de les vies d'accés a les rondes: s'hauran d'ubicar a una distància màxima de 250 metres de l'eix de la via, i en vies que formin part de la xarxa viària bàsica i tinguin un ample de més de 20 metres. No s'admetrà l'accés directe des de l'eix de les rondes.
- Àrees portuàries: als espais qualificats pel planejament com a port s'admetran benzineres i instal·lacions amb altres formes d'energia per al subministrament de vehicles propis vinculats a les activitats del propi port.
- Àrees industrials de la Zona Franca i de la Verneda Industrial i Torrent d'Estadella i Bon Pastor: S'hi admeten instal·lacions de tot tipus de subministrament.

A la resta de la ciutat, la cobertura actual de servei d'instal·lacions de subministrament de carburants es considera suficient, ja que actualment no cal desplaçar-se més d'un quilòmetre per poder accedir a una benzinera. La seva distribució territorial dona actualment una bona cobertura, que es considera correcta també en un horitzó de futur preveient una disminució progressiva dels vehicles dièsel i gasolina.

Les instal·lacions de subministrament elèctric, també prop de les vies principals

Les noves instal·lacions de subministrament elèctric –electrolineres– es podran obrir també en tots els àmbits on s'admeten les de carburants, en les mateixes condicions. I, a més, seran permeses a l'entorn de les vies estructurants; és a dir, als eixos que connecten els districtes, com ara la Gran Via i certs trams d'Aragó, la Meridiana i la Diagonal, entre altres. Les futures electrolineres s'ubicaran a una distància màxima de 150 metres de l'eix d'aquestes vies i no s'admetrà l'accés directe des de l'eix d'aquestes vies.

D'aquesta manera, es promourà el desenvolupament de la infraestructura necessària pel foment de les tecnologies de baixes emissions i l'ús del vehicle elèctric i de combustibles alternatius.

A més, s'exigirà als titulars de les benzineres existents –actualment n'hi ha 105– la incorporació de com a mínim un punt de recàrrega elèctrica ràpida. L'energia subministrada haurà de tenir garantia d'origen renovable, i hi haurà un termini màxim de 2 anys des de l'aprovació del pla per adaptar-se a aquest nou requisit.

Condicions generals d'emplaçament, xarxa viària, usos protegits i elements patrimonials

Tota nova instal·lació haurà de complir una sèrie de condicions d'emplaçament general en relació a la xarxa viària i l'espai públic.

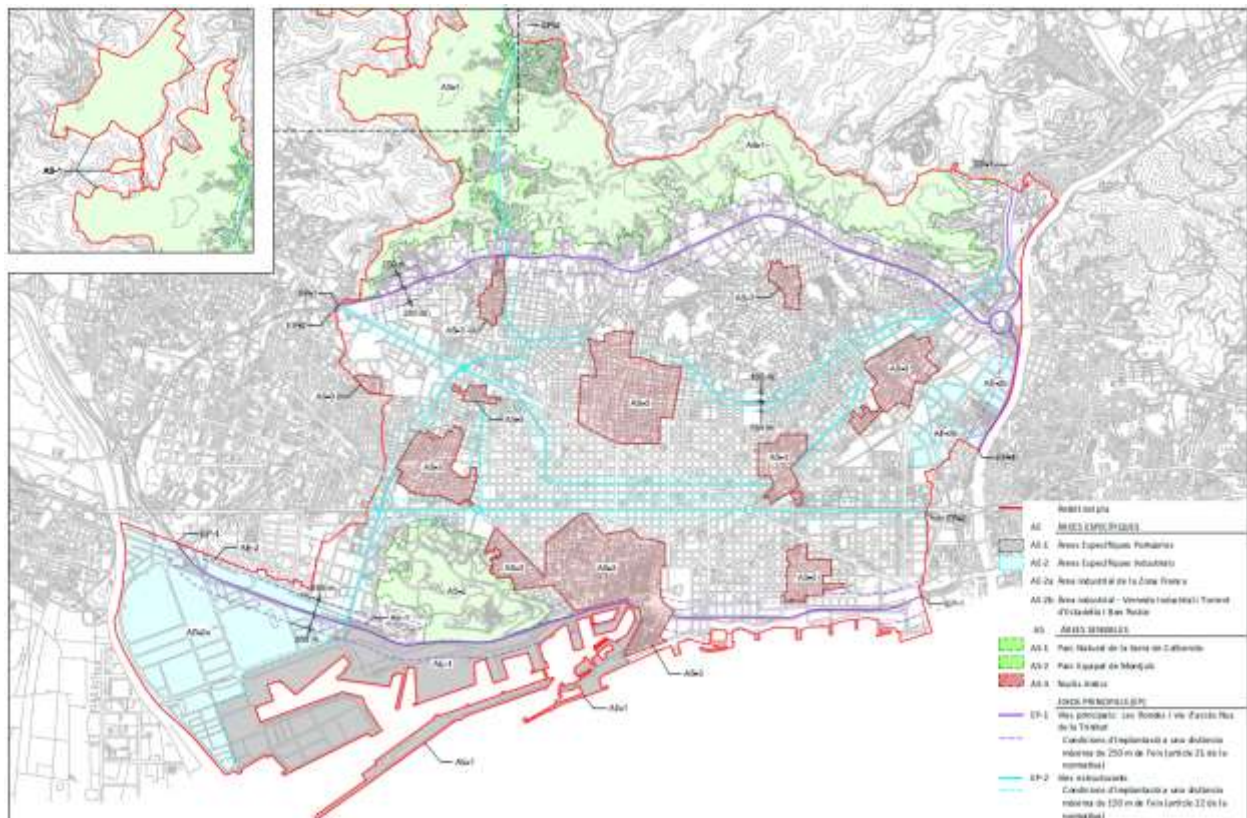
D'entrada, queden blindats de l'obertura de noves estacions els següents àmbits:

- Els nuclis antics: gran part de Ciutat Vella i els teixits que conformaven els antics municipis que es van agregar a la ciutat a finals del segle XIX i principis del segle XX.
- El Parc Natural de la Serra de Collserola i el Parc de Montjuïc.
- Tots els sòls qualificats d'equipament.
- Les zones amb edificacions aïllades plurifamiliar i unifamiliar, i els àmbits de conservació de l'estructura urbana.

Quant a la xarxa viària, les noves instal·lacions hauran d'implantar-se sobre vies estructurants de la ciutat –les que formen part de la xarxa viària bàsica–, i els trams dels carrers que donin front als accessos de les instal·lacions hauran de ser de més de 20 metres d'ample. En el cas de noves llicències, caldrà presentar un projecte tècnic que resolgui les diferents problemàtiques d'accessibilitat i mobilitat en l'entorn.

Les estacions de subministrament hauran de respectar una distància mínima respecte una sèrie d'usos protegits que necessiten uns entorns de trànsit pacificat. Per tant, hauran d'estar com a mínim a 100 metres de distància de centres docents –infantil, primària i secundària– i escoles bressols municipals, centres sanitaris i allotjaments destinats a infants, adolescents i gent gran.

En relació al patrimoni catalogat, no es podran instal·lar estacions noves a les parcel·les dels edificis amb graus de protecció A i B ni a les parcel·les veïnes, i tampoc a les parcel·les confrontants en carrers amb amplada igual o inferior a 20 metres.



Requisits de les edificacions i activitats complementàries

L'impacte visual que sovint produeixen les benzineres fan necessari regular determinats aspectes de l'edificació per millorar la seva integració en l'entorn i reduir l'impacte visual. Així doncs, s'exigirà una anàlisi de la distribució interna de les instal·lacions i la seva relació amb les parcel·les confrontants, així com dels aspectes relatius al cromatisme i tractament de mitgeres i tanques, i de la publicitat i la senyalització.

Es fixa una superfície màxima de 3.000 m² per a les noves instal·lacions, i les construccions que s'aixequin seran com a màxim de dues plantes i 9 metres d'altura. L'altura de la marquesina respecte del paviment serà de mínim 7 metres.

Finalment, només s'admetran usos comercials vinculats a l'activitat principal de menys de 100 m² de superfície de venda, i no es permetrà l'ús de restauració.