



Ajuntament de  
Barcelona

INTELLIGENT  
CONNECTIVITY



# Impacte del MWC i llegat a Barcelona

Barcelona Activa – Ajuntament de Barcelona

2020

# 1. Capitals de contribució del MWC a la ciutat: Arbre de contribucions

**Organitzacional**



**Reputacional**



**Econòmic**



**Mediambiental**



**Relacional**



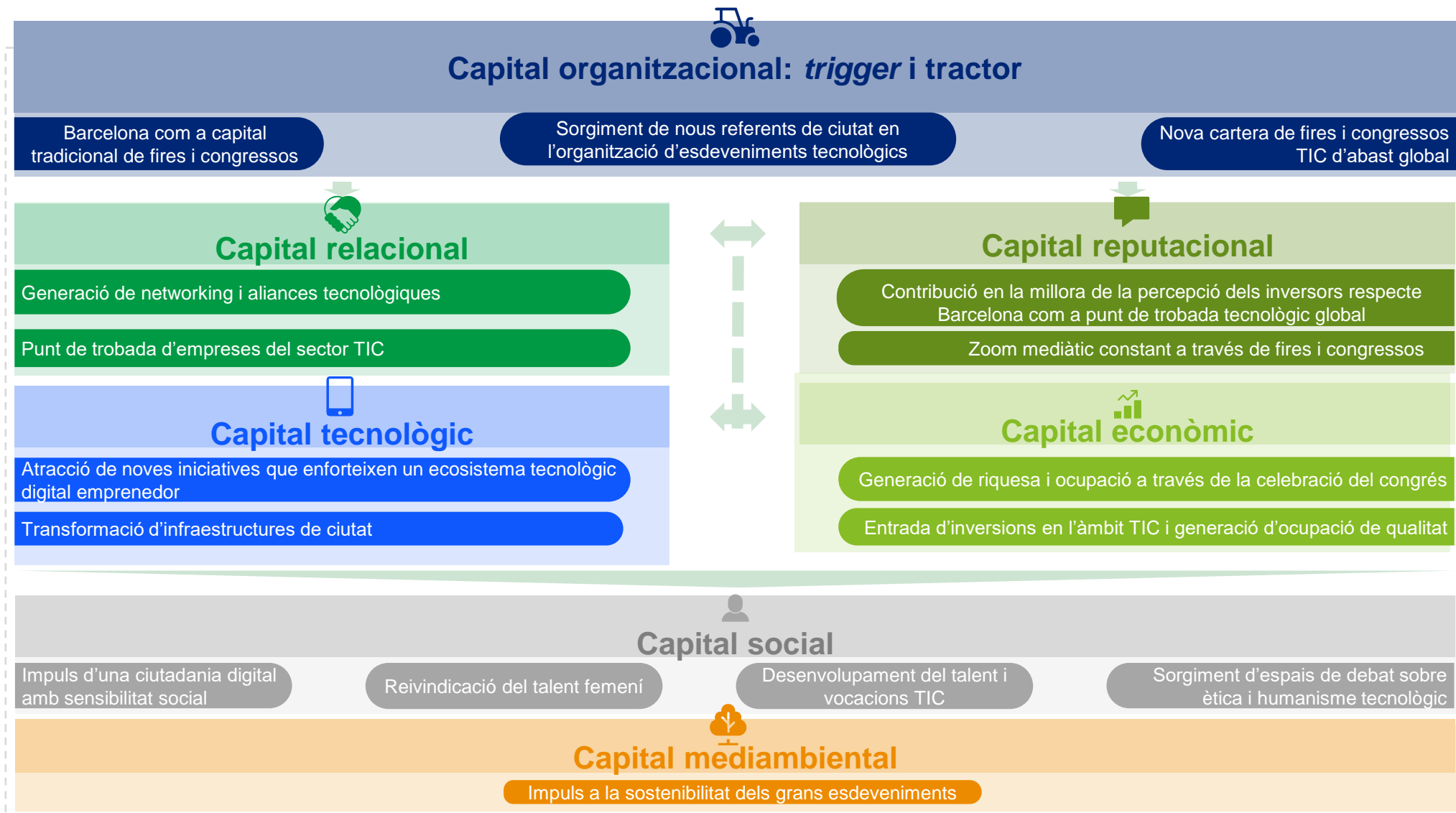
**Tecnològic**



**Social**



## 2. Capitals de contribució del MWC a la ciutat: Flux virtuós



# 3. Capitals de contribució del MWC a la ciutat: Organitzacional



Organitzacional

1a

ciutat del món en nombre de delegats al 2018

+50%

dels delegats/des l'any 2018 van assistir a fires i congressos tecnològics

81,2%

dels congressos celebrats a Barcelona l'any 2018 foren d'àmbit internacional



## Punt d'inflexió organitzatiu

Fira de Barcelona ha viscut una **transformació organitzativa** basada en l'acollida del MWC, ja que ha contribuït en el talent, l'experiència i les infraestructures de l'organització.



## Transformació del model de negoci de Fira de Barcelona

L'organització ha desenvolupat una nova cartera d'esdeveniments, potenciant els **congressos de creació pròpia i tecnològics** – actualment congressos de referència mundial.



## Projecte de ciutat en l'organització d'esdeveniments

Barcelona ha **millorat les seves capacitats organitzatives** – millores en la gestió dels serveis públics, les infraestructures i el sector serveis– gràcies al MWC.



## 4. Capitals de contribució del MWC a la ciutat: Relacional



Relacional

**32%**  
dels assistents han establert  
aliances durant el congrés

**+500**  
empreses catalanes participen al  
MWC

**109.000**  
assistents al MWC Barcelona  
2019



### Expectatives dels assistents enquestats

La valoració que tenen els assistents respecte a l'esdeveniment és que la **celebració del MWC genera oportunitats de negoci i connexions** en l'ecosistema empresarial de Barcelona.



### Beneficis obtinguts dels assistents enquestats

Un dels grans atractius de l'esdeveniment i motiu pel qual cada any és un **èxit rotund en assistents i expositors** és perquè representa una gran oportunitat a l'hora de fer *networking* i aconseguir noves aliances i relacions.



### El pes de l'empresa catalana al MWC

Existència d'un pavelló habilitat dintre el recinte del MWC anomenat *Brokerage Event* on **empreses catalanes realitzen fins a 1.400 reunions** de primer contacte amb companyies internacionals.



### Aliances generades gràcies al MWC

El nombre elevat de persones assistents i empreses expositores que participen en el MWC i l'ampli ventall d'iniciatives generen tot una **sèrie d'aliances i relacions publico-privades** que cristal·litzen en distintes formes de col·laboració entre grans companyies.



# 5. Capitals de contribució del MWC a la ciutat: Reputacional



Reputacional

**96,42%**

dels assistents al MWC  
recomanarien la visita

**3.600**

periodistes i professionals de  
mitjans de comunicació al MWC  
2019

**88**

països d'origen dels professionals



## Marca Barcelona

Amb la capitalitat del mòbil, la ciutat posa en valor el seu **ecosistema tecnològic i d'innovació** entre els actius de la marca Barcelona.



## Experiències

Els delegats/des adquireixen una **percepció positiva de Barcelona com a ciutat de negocis**: viuen la possibilitat de fer *networking* i l'atractiu de l'ecosistema tecnològic local.



## Focus mediàtic

Els congressos representen una **plataforma mediàtica que amplifica les capacitats i percepcions** sobre la ciutat entre inversors que no han visitat mai Barcelona.



## Posicionament internacional

La ciutat capitalitza la seva reputació en potencials inversors, ja que es posiciona comparativament amb altres ciutats com un **destí atractiu per invertir-hi**.

## 6. Capitals de contribució del MWC a la ciutat: Tecnològic



### Tecnològic

**1.197**  
*startups* són les que configuren  
l'ecosistema Barceloní, amb  
**13.820** llocs de treball

**3r**  
*startup hub* preferit entre  
fundadors de *startups* europees

**394%**  
d'increment en capital invertit en  
només 4 anys



#### Robustesa de l'ecosistema *startup*

Al voltant d'iniciatives promogudes pel MWC, han aparegut **entitats dedicades a promoure l'ecosistema tecnològic** que desenvolupen programes de finançament, incubadores, espais i ajudes per a noves idees o projectes que donen una idea de la robustesa d'aquest ecosistema.



#### Augment de l'ocupació en activitats TIC

Barcelona ha experimentat, entre 2011 i 2018, un **augment de l'ocupació en activitats TIC** del 49%, fins a superar els 59.000 llocs de treball. Alhora, un 11% de les ofertes publicades són específiques per a professionals TIC.



#### Consolidació d'un *hub* tecnològic

L'organització d'esdeveniments internacionals com el **MWC** i **altres congressos relacionats** atrau a moltes companyies multinacionals i fa de l'ecosistema un centre de gravetat per al **llançament de noves idees i per a la construcció de xarxes relacionals**.



#### Desenvolupament d'una *city lab*

Arran dels factors generats pel capital relacional, **apareixen aliances i solucions tecnològiques**, algunes de les quals s'acaben desenvolupant i ajuden a enfortir l'ecosistema tecnològic barceloní.



## 7. Capitals de contribució del MWC a la ciutat: Econòmic

**4.383 M€**

Impacte econòmic agregat del MWC (2006-2019)\*

**473 M€**

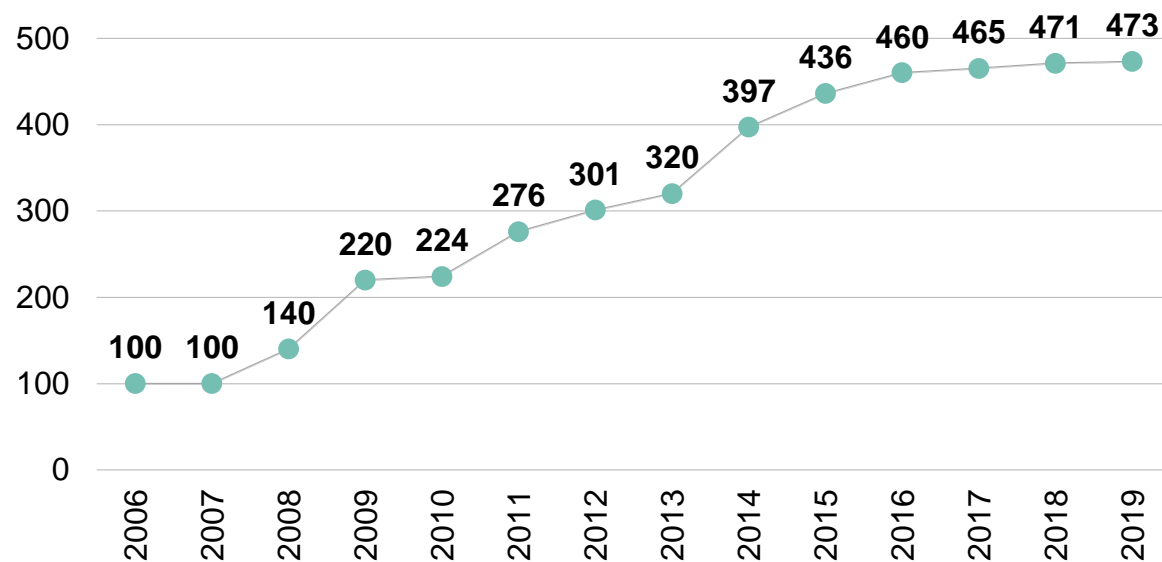
d'impacte econòmic al MWC 2019

**492 M€**

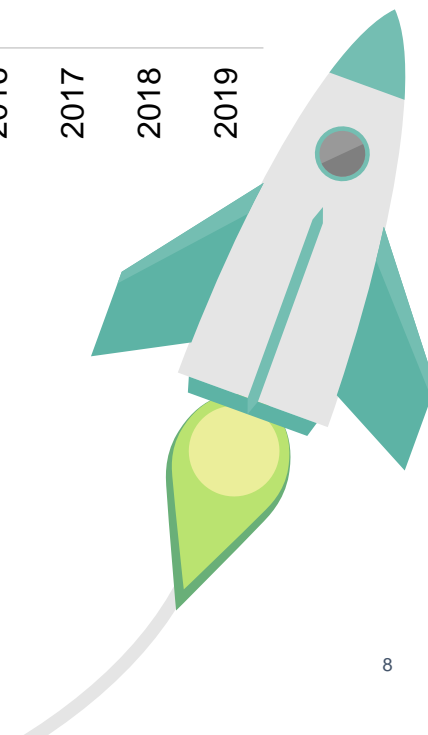
previsió d'impacte a la pròxima edició del MWC 2020

• \* En termes nominals.

Evolució de l'impacte del MWC en la economia local  
(en milions d'euros)



• Font: GSMA





## 8. Capitals de contribució del MWC a la ciutat: Econòmic (2)



Econòmic

**473 M€**

d'impacte econòmic el 2019 segons l'organització del MWC (GSMA)

**201 M€**

és l'import agregat de despesa global dels assistents al MWC

**18<sup>a</sup>**

ciutat més atractiva a nivell mundial per realitzar-hi inversions en el món de *startups*



### Despesa global de l'assistent al MWC

Import calculat en base a les despeses dels assistents al MWC l'any 2019 en allotjament, oci i turisme, restauració i compres és de 201 M€.



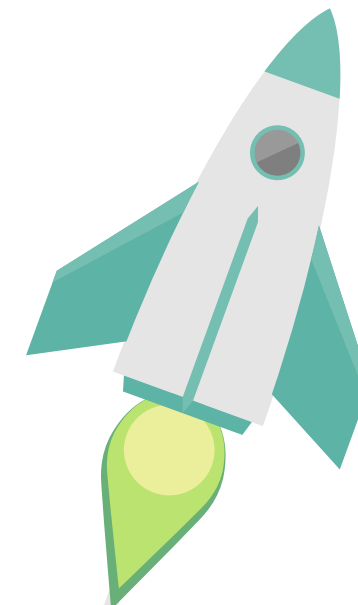
### Atracció d'Inversió Estrangera Directa

Un pol d'atracció de la Inversió Estrangera Directa a Barcelona és l'ecosistema *tech startup*, que ha adquirit la categoria de *hub*, així com demostra el *Tech Start-up FDI Attraction Index 2019*, un informe que revela les ciutats que reben una major quantitat d'IED per invertir en *startups* tecnològiques.



### Greenfield

Els nous inversors confien en Barcelona com a **ciutat d'inversions** i els inversors que ja es troben operant a la ciutat confien per atraure noves activitats.



# 9. Capitals de contribució del MWC a la ciutat: Social



Social

**+17 M€**

d'inversió de la Mobile World Capital en diferents programes l'any 2019

**22.000**

escolars participen en el festival YoMo

**+18%**

dones participants en ponències entre el 2017 i el 2019

## Desenvolupament del talent i les vocacions TIC

Les institucions, la fundació Mobile World Capital Barcelona i d'altres entitats treballen per la **transferència del coneixement i el desenvolupament del talent TIC.**



## Reivindicació del talent femení

S'han desenvolupat espais per tal d'**impulsar el rol de la dona en el sector tecnològic** des de congressos com el MWC



## Impuls d'una ciutadania digital

La **Mobile World Capital Barcelona ha creat una sèrie d'iniciatives** pel foment de la innovació, la transformació digital i l'empoderament de la ciutadania.



## Ètica i humanisme tecnològic

Arran de la MWC han sorgit **espais de debat i reflexió sobre aspectes ètics i socials de la tecnologia** com per exemple el Mobile Social Congress.



# 10. Capitals de contribució del MWC a la ciutat: Mediambiental



## Mediambiental

1r

congrés del món en obtenir la certificació oficial de la petjada de carboni zero

3,1

tones reutilitzades entre mobiliari i material del MWC l'any 2018

266,2 kg

de plàstic estalviat l'any 2018



### El MWC lliure d'emissions de CO2

El MWC és neutral en termes de carboni degut a la implementació de mesures de reducció a través del seu programa de **neutralitat d'emissions de carboni** i la compra de crèdits de carboni per compensar les emissions restants que es generen durant l'esdeveniment.



### Iniciatives d'impuls de la sostenibilitat

Han sorgit Iniciatives impulsada des del MWC com per exemple la **Donation Room** per a la reutilització dels materials usats durant el congrés o l'impuls del **Media Center del MWC** lliure de paper.



### Oportunitat per la ciutat

L'acollida de grans fires i congressos representa un escenari propici per esdevenir una **capital de fires i congressos sostenibles i/o sobre temàtiques relacionades** amb la sostenibilitat.



