



Ajuntament  
de Barcelona

FOMENT  
DE CIUTAT

PLA  DE  
**BARRIS**  
**BARCELONA**

**Sense Barris  
no hi ha  
Barcelona**

**Habitatge**  
Febrer 2020

## El dret a l'habitatge digne

**La possibilitat o no, de viure en un habitatge digne, és un factor de desigualtat determinant.** És evident que en un context com l'actual, aquest dret queda molt més restringit en barris i entorns socialment vulnerables.

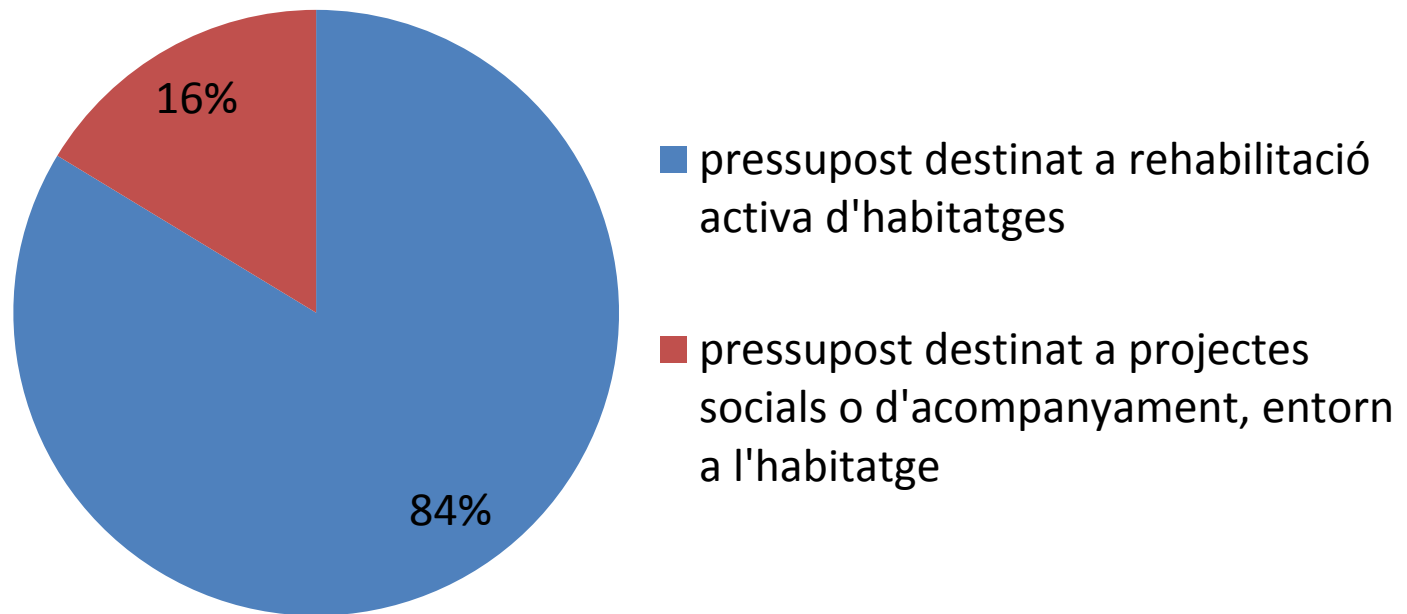
El Pla de Barris posa en marxa programes que aborden la **vulnerabilitat residencial des d'una òptica integral**: Promovent la millora del parc d'habitatges existent i desplegant programes d'acompanyament a aquelles comunitats i col·lectius més vulnerables.

Els projectes pivoten sobre 3 eixos:

1. Polítiques públiques de rehabilitació proactiva
2. Serveis d'assessorament i acompanyament a les famílies/col·lectius
3. Experiències col·laboratives amb entitats socials dels mateixos barris.

## El dret a l'habitatge digne

**PRESSUPOST TOTAL DESTINAT: 21,3 M€**



# 1. Polítiques proactives per a la rehabilitació

Una de les principals desigualtats entorn a l'habitatge és la **impossibilitat de certes comunitats de veïns de fer front a processos de rehabilitació** que requereixen d'inversions importants i que comporten processos administratius complexos.

Sovint, les polítiques públiques per ajudar a la rehabilitació (subvencions), no arriben a aquests col·lectius i provoquen, amb el temps un deteriorament més acusat dels edificis en entorns socialment i econòmicament més vulnerables

En aquesta línia, el Pla de Barris, impulsa un dels seus programes estrella (Rehabilitació de finques vulnerables) i una petita derivada, específica per reducció de soroll:

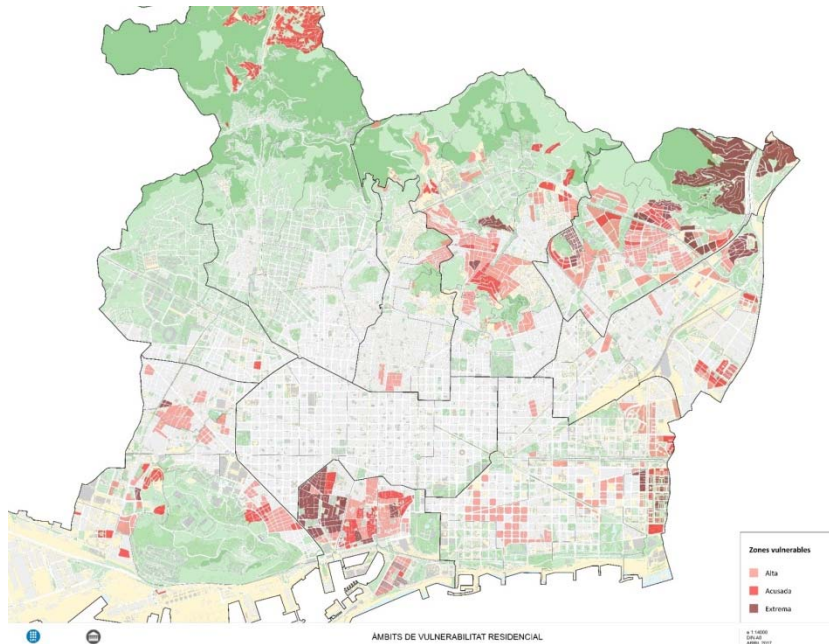
- **Programa de rehabilitació de finques vulnerables**, a tots els barris de Pla de Barris
- **Projecte de substitució de finestres**, al Raval-Sud

Pressupost:

Rehabilitació: 16.100.000 €

Acompanyament: 2.000.000€

## PROGRAMA DE REHABILITACIÓ DE FINQUES VULNERABLES



El programa, a través **d'una diagnosi** i d'un treball de camp proactiu, s'apropa a les **finques més vulnerables** i els ofereix **acompanyament** tècnic, social i econòmic pel procés de rehabilitació, a través d'un **programa de subvencions específic**.

## Dades:

- 116 convenis d'assessorament
- 67 sol·licituds de subvenció
- 41 comunicats d'inici d'obres
- 4 obres acabades
- 357 famílies beneficiàries per ajudes de fins el 100%



## PROGRAMA DE REHABILITACIÓ DE FINQUES VULNERABLES

- **L'objectiu del programa** és donar respostes a les causes estructurals que incideixen a la no rehabilitació i manteniment adequat de l'edifici, a través d'un programa de subvencions específic.
- El **model de gestió** recau en l'apoderament de les comunitats, en donar el protagonisme a les persones, essent elles les promotores de les obres. no l'ajuntament
- El **model de suport** és de proximitat, territorial i d'acompanyament durant tot el procés.
- **Suport a les comunitats** de propietaris a partir d'un equip multidisciplinar (treballadores socials, arquitectes, suport jurídic i administratiu).

## Dades:

- 116 convenis d'assessorament
- 67 sol·licituds de subvenció
- 41 comunicats d'inici d'obres
- 4 obres acabades
- 357 famílies beneficiàries per ajudes de fins el 100%

## PROGRAMA DE REHABILITACIÓ DE FINQUES VULNERABLES



## Dades:

- 116 convenis d'assessorament
- 67 sol·licituds de subvenció
- 41 comunicats d'inici d'obres
- 4 obres acabades
- 357 famílies beneficiàries per ajudes de fins el 100%

## PROGRAMA DE REHABILITACIÓ DE FINQUES VULNERABLES





Pressupost:

Rehabilitació: 2.000.000

## PROGRAMA DE REHABILITACIÓ PATOLOGIES ESTRUCTURALS SO DEL BESÒS



El conjunt d'habitatges del Sud-Oest del Besòs, requereix d'un model d'intervenció específic, que permeti avançar en la rehabilitació estructural del conjunt.

A part d'acompanyar a les CCPP en tot el procés, es preveu un model amb un % d'ajudes superior a l'habitual i es planteja que l'execució de les obres es faci a través d'un ens municipal, per encàrrec de les pròpies comunitats.

Actualment hi ha 4 finques que estan sent acompanyades amb la voluntat d'iniciar obres a 2020.

Pressupost: 200.000 €

Dades: 61 sol·licituds rebudes

## AJUDES PER A LA REHABILITACIÓ DE FINESTRES

(PdB Raval Sud-Gòtic Sud)



Tenint en compte les indicacions de l'OMS, **el soroll excessiu és un veritable problema de salut pública**, per la qual cosa és imprescindible impulsar polítiques públiques que el minimitzin.

El Programa d'arranjaments de finestres a Ciutat Vella es basa en l'**acompanyament tècnic i en ajuts per al canvi de finestres i tancaments** a les zones que els estudis determinen com a àrees més afectades pel soroll ambiental.

El programa d'ajudes s'ha desplegat amb un acompanyament tècnic integral a les persones interessades i subvencions d'entre el 50% i el 90% en funció de la renda familiar.

## 2. Serveis d'acompanyament i assessorament

Les desigualtats entorn el “dret a un habitatge digne” també s'evidencien en la **dificultat o impossibilitat d'accedir a serveis o acompanyaments per part dels col·lectius més vulnerables.**

El Pla de Barris aborda aquesta part més social, a través de 3 projectes concrets:

- **Nova antena d'habitatge**, a la Zona Nord
- **Projecte d'assistència psicològica a persones en situació d'emergència habitacional**, a la Zona Nord
- **Acompanyament al veïnat en el processos de real·lotjament** (Cases Barates a Bon Pastor i Blocs c/Palamós-Aiguablava a Trinitat Nova)

**Pressupost: 395.449 €**

## **Estat de l'actuació:**

Obres finalitzades. L'espai està en funcionament des del 2 de desembre 2019



## **NOVA ANTENA D'HABITATGE** (Zona Nord, Nou Barris)

**El nou equipament ofereix, des de la proximitat al territori, serveis d'informació i assessorament jurídic, així com acompanyament en matèria d'habitatge.**

El local inclou també la seu de l'Oficina d'Atenció Ciutadana (OAC) i el Punt d'Assessorament Energètic de la Zona Nord.

La voluntat és apropar un servei (el més integral possible entorn a l'habitatge) als territoris on més col·lectius afectats hi ha per problemes amb aquest àmbit..

**Pressupost: 213.341 €**

**Dades:**

- 81 persones acompanyades en el procés d'emergència habitacional.

**PROJECTE D'ASSISTÈNCIA  
PSICOLÒGICA i EMOCIONAL  
A PERSONES EN SITUACIÓ  
D'EMERGÈNCIA  
HABITACIONAL  
(Zona Nord, Nou Barris)**



**Un projecte que ofereix acompanyament psicològic a veïnat de la Zona Nord que es troba immers en processos de desnonament.**

Es tracta d'un servei per lluitar contra l'exclusió residencial que intervenen preventivament en les situacions de possible pèrdua de l'habitatge, fent l'acompanyament necessari a les famílies afectades, realitzant funcions d'interlocució i mediació amb els implicats i propietaris per impedir la pèrdua de l'habitatge, aturar els desnonaments i, en cas de no ser possible, minorar-ne els efectes que aquesta pèrdua pot generar.

**Pressupost: 439.074 €**

**Dades:**

- 340 unitats familiars  
acompanyades



**ACOMPANYAMENT AL VEÏNAT  
EN PROCESSOS DE  
REALLOTJAMENT**

(Cases Barates, Bon Pastor,  
Blocs del c/Palamós-Aiguablava  
a Trinitat Nova)

**Acompanyament des de la proximitat, a  
veïns i veïnes afectats per processos de  
reallotjaments derivats d'afectacions  
urbanístiques.**

Els processos de reallotjament no sempre són fàcils. Sovint van associats a un desarrelament del lloc on s'ha viscut "sempre" i a la necessària construcció de nous hàbits i noves comunitats de veïns.

L'acompanyament dels veïns afectats (sovint gent gran) facilita el trànsit emocional que el trasllat comporta i apodera les noves comunitats de veïns i veïnes per establir un marc comú de convivència.

## Projecte singular integral entorn l'habitatge

La suma de voluntats i experiències en diferents àmbits relacionats directa o indirectament amb el dret de l'habitatge dona fruits nous i interessants: el projecte Teixim Barris **suma formació i inserció laboral, accés a habitatge** digne a persones en situació d'especial vulnerabilitat **i rehabilitació d'habitatges** privats per reconvertint-los en socials.

Projecte destacat:

- Teixim Barris, al Gòtic sud

**Pressupost: 65.732 €**

**Dades:**

- 3 pisos reconvertits en pis per emergència social
- 16 persones en risc d'exclusió formades
- 6 persones grans aconseguixen un pis d'emergència.



**PROJECTE “TEIXIM BARRIS”**  
(Gòtic, Ciutat Vella)

**Teixim barris és un projecte innovador per millorar l'ocupabilitat, augmentar l'habitatge social i els vincles comunitaris al Gòtic.**

Es tracta d'un projecte per reconvertir tres pisos privats cedits en habitatge social, fer la obra de rehabilitació d'aquests pisos a partir de la formació en mà d'obra de **16 persones en risc d'exclusió social**, i proporcionar habitatge a **6 persones grans** del Gòtic en situació d'emergència habitacional.

El projecte és una oportunitat per vincular els col·lectius amb un alt índex de vulnerabilitat a processos i projectes d'ocupació lligats a les oportunitats que sorgeixen de la centralitat i el dinamisme del Districte.



Moltes gràcies

[www.pladebarris.barcelona](http://www.pladebarris.barcelona)

Youtube: [bit.do/pladebarris](https://bit.do/pladebarris)

FOMENT  
DE CIUTAT



Ajuntament  
de Barcelona

PLA  DE  
**BARRIS**  
**BARCELONA**

**Sense Barris  
no hi ha  
Barcelona**