

El Tibidabo reobre avui les seves portes després de l'estat d'alarma

- » La reobertura es fa garantint en tot moment la màxima seguretat per a treballadors, treballadores i visitants, amb la implementació d'un paquet de mesures de protecció i higièniques
- » Es potencien les atraccions a l'aire lliure, i s'han readaptat diferents activitats i espectacles a la nova normalitat
- » Per tal de garantir el gaudiment de l'espai d'una forma còmoda i segura, el Parc posa en marxa diverses mesures per afavorir la compra online i la reserva de la visita de forma anticipada.
- » S'estrena la nova app mòbil del Tibidabo, amb la que els visitants podran conèixer en temps real informació pràctica, com els temps per accedir a les atraccions i mantenir-se informat de les activitats del Parc

El Parc d'Atraccions Tibidabo torna a obrir a la ciutadania 112 dies després del seu tancament seguint les indicacions de les autoritat sanitàries i en coordinació amb l'Agència de Salut Pública de Barcelona i la Comissió de Seguiment de la crisi generada pel Coronavirus.

La reobertura es fa garantint en tot moment la màxima seguretat per a treballadors, treballadores i visitants, amb la implementació d'un paquet de mesures de protecció i higièniques.

Per tal que els visitants puguin retrobar-se amb les experiències positives del Parc i que puguin gaudir-lo amb la màxima normalitat possible, s'han adaptat algunes de les activitats i s'ha incrementat la programació d'espectacles a l'aire lliure. A més, coincidint amb la reobertura es publica la nova app mòbil del Tibidabo, on es pot consultar tota la informació en temps real, una eina que permetrà a tots els visitants mantenir-se informats en tot moment de les novetats.



Una gran experiència amb la màxima seguretat

Per tal d'accedir d'una forma àgil i garantir la seguretat, es recomana adquirir les entrades anticipadament a través de la [pàgina web del Tibidabo](#), s'ha limitat l'aforament general a un terç de la capacitat del recinte, així com també a les atraccions, als punts de restauració i a la resta d'espais.

L'horari també s'ha adaptat per aquests mesos de juliol i agost. El Parc obrirà de dimecres a diumenge a les 12h, i l'hora de tancament dependrà si és un dia entre setmana, a les 21h, o si és cap de setmana, a les 22h. Per la seva banda, l'Àrea Panoràmica, espai de lliure accés al punt més alt de la ciutat, obrirà cada dia a partir de les 11h i, aquells dies que el Parc no estigui obert, s'hi podrà passejar i gaudir de les atraccions més emblemàtiques fins les 19h

Entre la resta de mesures que s'aplicaran es troben l'obligatorietat de portar mascareta en tot el recinte, excepte infants menors de 6 anys, el manteniment de la distància de seguretat i tenir una bona higiene de mans, amb l'ús dels dispensadors de gel hidroalcohòlic que s'han instal·lat en diferents punts del Parc. A més, s'ha extremat la neteja i desinfecció de tots els espais, atraccions i serveis, i s'ha senyalitzat el Parc amb recomanacions sobre les mesures higièniques i de protecció que cal seguir en tot moment.

Aquestes accions s'emmarquen en el **projecte BCN Safe City** que té com a objecte garantir mesures d'higiene i salut per oferir confiança i seguretat als espais de la Ciutat. En aquest sentit, el Tibidabo ha iniciat el procés de **certificació Global Safe Site** amb la qualificació Excellence, i rebrà també el **segell Safe Tourism Certified**, un distintiu l'Institut per la Qualitat Turística Espanyola (ICTE), amb la col·laboració de l'Associació Espanyola de Parcs Temàtics i d'Atraccions (EAPA), que certifiquen aquells espais turístics que han **implantat amb èxit el sistema de protocols de seguretat** establerts i han posat en marxa un sistema **de prevenció de riscos** específics contra el coronavirus.

Atraccions, espectacles i restauració adaptats a la nova normalitat

El Parc d'Atraccions Tibidabo ha adaptat tots els seus serveis per garantir als visitants una gran experiència totalment segura. Així, s'ha reduït l'aforament a un terç de les atraccions, i es potenciaran les atraccions que estiguin a l'aire lliure, ja que aquelles que es troben en un espai tancat no donaran servei al visitants. En tot cas, gairebé un 70% de les atraccions del Parc romandran obertes al públic.

Els espectacles a l'aire lliure s'han incrementat per la millora de l'experiència. A la Plaça del Jardí, tots els caps de setmana tindrà lloc l'espectacle "Tornen les Mascotes al Tibidabo" amb una nova i més divertida coreografia. En TI, la BI, la DA i en BO ensenyaran el seu ball sorgit del bosc de Collserola i després participaran en un Meet and Greet on els infants es podran fer fotos amb elles, respectant la distància de seguretat marcada.

A la Plaça dels Somnis, tots els dies que obre el Parc, el Dr. Fly oferirà el seu espectacle de màgia a l'aire lliure, i la mateixa Plaça serà escenari de l'espectacle dels Tibipowers. Els Tibipowers són uns inventors esbojarrats que faran de les seves per omplir el dipòsit del "combustible ecològic del Tibidabo", fet dels riures, les emocions, la solidaritat, la il·lusió de totes i tots els visitants. Els Tibipowers ompliran de música, cançons i bon humor el Tibidabo tots els dies a les 19:30h.



Pel que fa a la **restauració**, s'han adaptat centres de restauració per potenciar el servei take away, amb una àmplia varietat de productes per emportar i poder menjar-los als nous espais especialment habilitats a l'aire lliure, mantenint l'oferta de menjar sa i saludable que es manté al Parc.

El Tibidabo més solidari

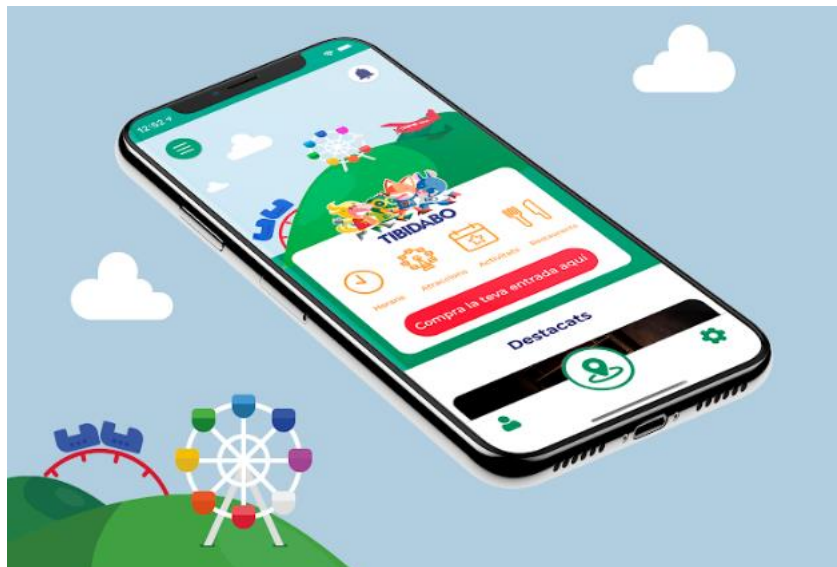
També s'està treballant en la reprogramació dels actes solidaris i culturals amb l'objectiu de tornar-los a celebrar, durant els pròxims mesos de l'any. Es seguiran oferint també les beques de l'Estiu Solidari, adaptades a la nova situació d'aforament i mesures de seguretat, i es reprenen també els casals i esplais, unes jornades lúdiques dirigides a infants i joves a través de les quals coneixeran de primera mà el Parc i el seu entorn. Enguany, els grups seran més reduïts i es mantindran totes les mesures de seguretat establertes.

Estrena de la nova app del Tibidabo

El Tibidabo estrena una nova aplicació per mòbil a través de la qual, els visitants podran mantenir-se informats en tot moment de les novetats i saber tot el que passa al Parc. L'app s'estrena en un moment clau, ja que també servirà per agilitzar el procés de compra online d'entrades i informar al voltant de les novetats i mesures relacionades amb la situació sanitària actual.

Algunes de la funcionalitats clau de l'app són les de consultar el temps d'espera a les atraccions, per poder planificar millor la visita una vegada ja s'està al parc, consultar

l'agenda dels espectacles i animacions programades i marcar com a favorites les atraccions i situar-les al mapa interactiu. A més, els socis i sòcies del TibiClub tindran una àrea privada on trobaran informació específica pels seus membres. L'app és gratuïta i està disponible per iOS i Android.



Es perllonguen els abonaments del TibiClub

Per tal de garantir la mínima afectació a les famílies sòcies del TibiClub, es perllongaran els seus abonaments pel mateix període de temps que el Parc s'ha mantingut tancat

Amb l'objectiu que els socis i sòcies puguin gaudir del Parc amb comoditat, s'ha habilitat un nou sistema a través del qual, podran reservar l'entrada de manera telemàtica a través de la web. La reserva s'ha de fer amb una antelació mínima de 24 hores i només serà vàlida pel dia seleccionat.

Com arribar al Parc

A partir del 4 de juliol els Tibibusos tornarà a donar servei de manera habitual i seguint les mesures sanitàries corresponents. D'aquesta manera els visitants tindran a la seva disposició 3 autobusos llançadora, ecològics i adaptats per a persones amb mobilitat reduïda que arriben directament al Parc des de diferents punts de la ciutat: el T2A des de Plaça Catalunya, el T2B davant del complex hospitalari Vall d'Hebron, i el T2C des de Plaça Kennedy.

Per accedir amb vehicle privat hi ha dues opcions, estacionar a l'Aparcament B:SM Sant Genís i agafar el T2B per arribar al Parc, o anar directament a l'aparcament del cim del Tibidabo, on es pot [reservar plaça](#) amb una antelació mínima de 24 hores.

Es reinicien les obres del nou funicular

El passat mes de maig es van reprendre els treballs de renovació del nou funicular que van quedar aturats en el moment en què s'havia d'iniciar l'excavació de la plataforma de la via. A banda de l'excavació, en aquesta primera fase de la represa, es realitzarà

també la instal·lació dels equips electromecànics i la remodelació de les estacions per tal que sigui més funcionals, confortables, segures i accessibles.

El projecte preveu la substitució de l'actual catenària per un tercer carril, que permetrà guanyar alçada als nous vehicles mantenint un traçat similar a l'actual amb un recorregut de 1.150 metres, un desnivell de 277m., i un pendent mitjà del 25%. El nou funicular, que es convertirà en la primera atracció del Parc amb el nom de la Cuca de Llum, incrementarà la capacitat màxima dels trens fins als 252 passatges i passarà d'una velocitat de 4 a 10 metres per segon.

Podeu consultar tota la informació al web del Parc www.tibidabo.cat i fer seguiment de les novetats a través de les xarxes socials.