

NOTA DE PREMSA

BARCELONA 18 SETEMBRE 2020

Barcelona Sagrera Alta Velocitat licita la redacció del projecte de l'arquitectura, les instal·lacions i la urbanització de l'estació de la Sagrera

- Amb aquesta licitació es posa en marxa la redacció del projecte de l'última etapa en la construcció de l'estació. Actualment s'està executant l'estructura i el projecte constructiu que es licita desenvoluparà el Projecte Bàsic d'Arquitectura i Instal·lacions de l'Estació de la Sagrera aprovat el 28 de maig de 2019, definint tot el necessari per al seu acabat i posada en servei
- El projecte constructiu definirà la configuració de l'arquitectura de l'estació, les instal·lacions i també la urbanització de la coberta i dels carrers adjacents i la reposició de parcs i carrers que s'han vist afectats per les obres actuals
- Per a garantir una bona integració a la ciutat d'aquest projecte, de gran protagonisme ferroviari, totes les administracions han acordat que sigui Barcelona Sagrera Alta Velocitat, la societat participada per aquestes, qui liciti, coordini i dirigeixi la redacció d'aquest projecte constructiu, que serà supervisat i aprovat per ADIF AV.
- Per a seleccionar l'oferta guanyadora la mesa de contractació rebrà les opinions d'una comissió d'experts integrada per representants de tres col·legis professionals

Barcelona Sagrera Alta Velocitat (BSAV) licita el projecte constructiu de l'arquitectura, les instal·lacions i la urbanització de l'estació intermodal de la Sagrera amb un import màxim de 5.214.000 € (IVA exclòs), finançat per l'ADIF, l'Ajuntament de Barcelona i BSAV. Es tracta del projecte que complementa les obres d'estructura que actualment s'estan executant i constitueix l'últim pas necessari i imprescindible per a la finalització del desenvolupament de l'estació i la seva posada en servei.

La licitació comprèn la redacció del projecte constructiu d'arquitectura i instal·lacions de la pròpia estació i la urbanització imprescindible per a la seva posada en funcionament, inclosa la reposició de la urbanització preexistent que va quedar afectada per les obres, així com els projectes de l'estació d'autobusos, els accessos viaris subterranis, la urbanització de la coberta i de l'entorn de l'estació i les xarxes de serveis urbans necessaris per a donar servei a aquesta.

El projecte constructiu haurà de desenvolupar la solució acordada per les tres administracions en el si de la societat en el projecte bàsic "Arquitectura i Instal·lacions de l'Estació de la Sagrera. Barcelona" aprovat el 28 de maig de 2019, detallant façanes, paviments interiors, instal·lacions, escales mecàniques, ascensors, àmbits per a la venda de bitllets, despatxos, sales d'espera, aparcaments, així com la urbanització de la coberta. També definirà i desenvoluparà la reposició del Parc de Sant Martí i del Pont del Treball que van quedar afectats per les obres. El termini màxim per a la redacció del projecte serà de 18 mesos des de la seva contractació, més 6 mesos per a fer els treballs d'assistència durant els tràmits d'aprovació dels projectes.

L'estació intermodal de la Sagrera és un element clau per a la ciutat de Barcelona i per tota la seva àrea metropolitana, tant a nivell urbanístic i arquitectònic com a nivell ferroviari. En aquest sentit, per a garantir l'encaix d'aquest projecte amb el territori s'ha acordat que sigui Barcelona Sagrera Alta Velocitat la que liciti, coordini i dirigeixi la redacció d'aquest projecte, que serà supervisat per ADIF a qui competeix l'aprovació definitiva d'aquest.

Així mateix, per a seleccionar l'oferta guanyadora, la mesa de contractació també es veurà assessorada per un comitè d'experts integrat per representants de tres col·legis professionals, el d'Arquitectes, el d'Enginyers Industrials i el d'Enginyers de Camins, Canals i Ports.

El Consell d'Administració de BSAV, celebrat la setmana passada, va aprovar el Conveni de col·laboració entre l'Ajuntament de Barcelona, BSAV i ADIF, per a establir el finançament i les condicions per a la redacció del projecte. En aquest marc, es crearà una Comissió de Seguiment, integrada per representants de les tres entitats, per a vetllar pel compliment dels treballs i la correcta execució de les actuacions.

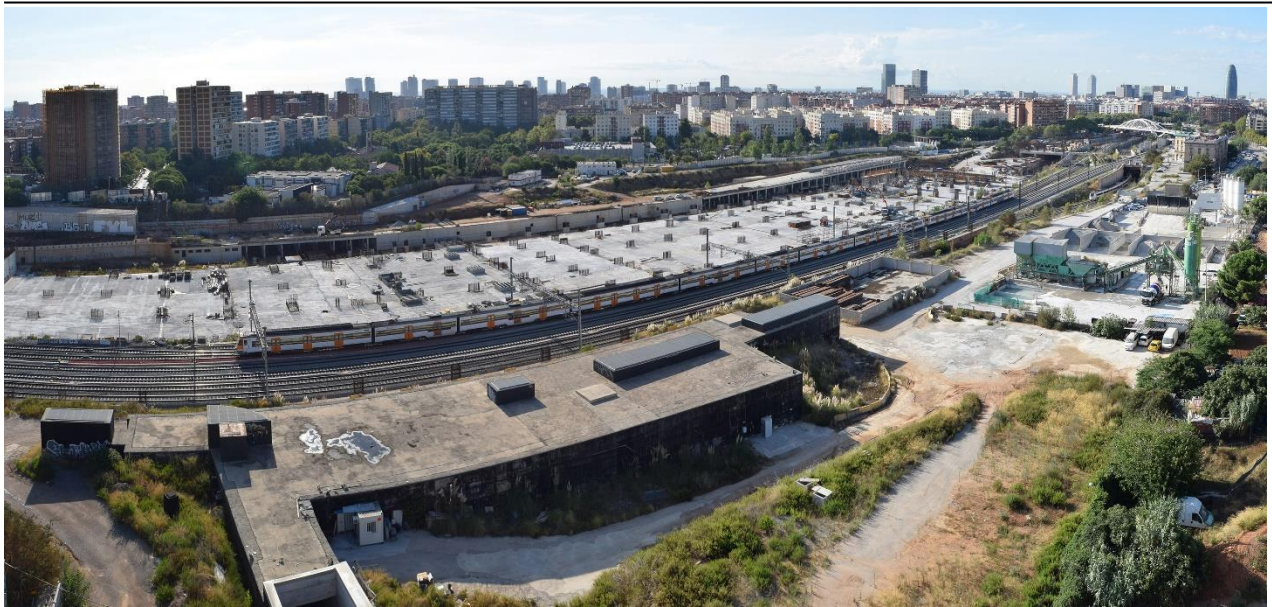
Un gran pol intermodal

L'estació de la Sagrera serà l'estació central de Barcelona, projectada per a donar servei a més de 50 milions de viatgers. Serà un bescanviador de Rodalia (línies de Granollers i Mataró), Metre (L9 / 10 i L4), Alta Velocitat, autobusos urbans, interurbans, taxi, bicicletes i vehicles privats.

L'edifici semi-subterrani amb dues entrades a diferent nivell, La Sagrera i Sant Martí, permetrà als vianants passejar pel parc que es construirà sobre les cobertures ferroviàries i connectarà dos barris històricament separats per les vies. L'estació de viatgers es complementarà amb edificis amb activitat econòmica diversa que faran de façana de l'estació.

El disseny de l'estació també inclourà paràmetres sostenibles, com el màxim aprofitament de la llum natural a través de claraboies, els panells fotovoltaics, la utilització de l'aigua freàtica per al sistema centralitzat de climatització, l'extinció d'incendis i subministrament als sanitaris.

Avui dia, les obres de construcció de l'estructura segueixen en execució i en aquests moments ja estan finalitzats el nivell de rodalies, el nivell del vestíbul i la primera planta d'aparcaments.



Estat de les obres setembre 2020