

En funcionament el nou poliesportiu del Camp del Ferro a La Sagrera, al districte de Sant Andreu

- » El nou equipament ha suposat una inversió de 16,3 milions d'euros i està preparat per donar servei a uns 3.000 usuaris i usuàries setmanals
- » L'equipament és una obra força singular que permet la pràctica de diferents modalitats esportives: handbol, bàsquet, futbol de sala, hoquei sobre patins, patinatge artístic, entre altres
- » L'edifici s'ha construït amb sistemes d'alta eficiència energètica, i amb criteris de sostenibilitat mediambiental
- » El poliesportiu afavorirà la creació de comunitat al seu voltant, aprofitant la gran capacitat i les potencialitats de l'esport com a generador de dinàmiques socials

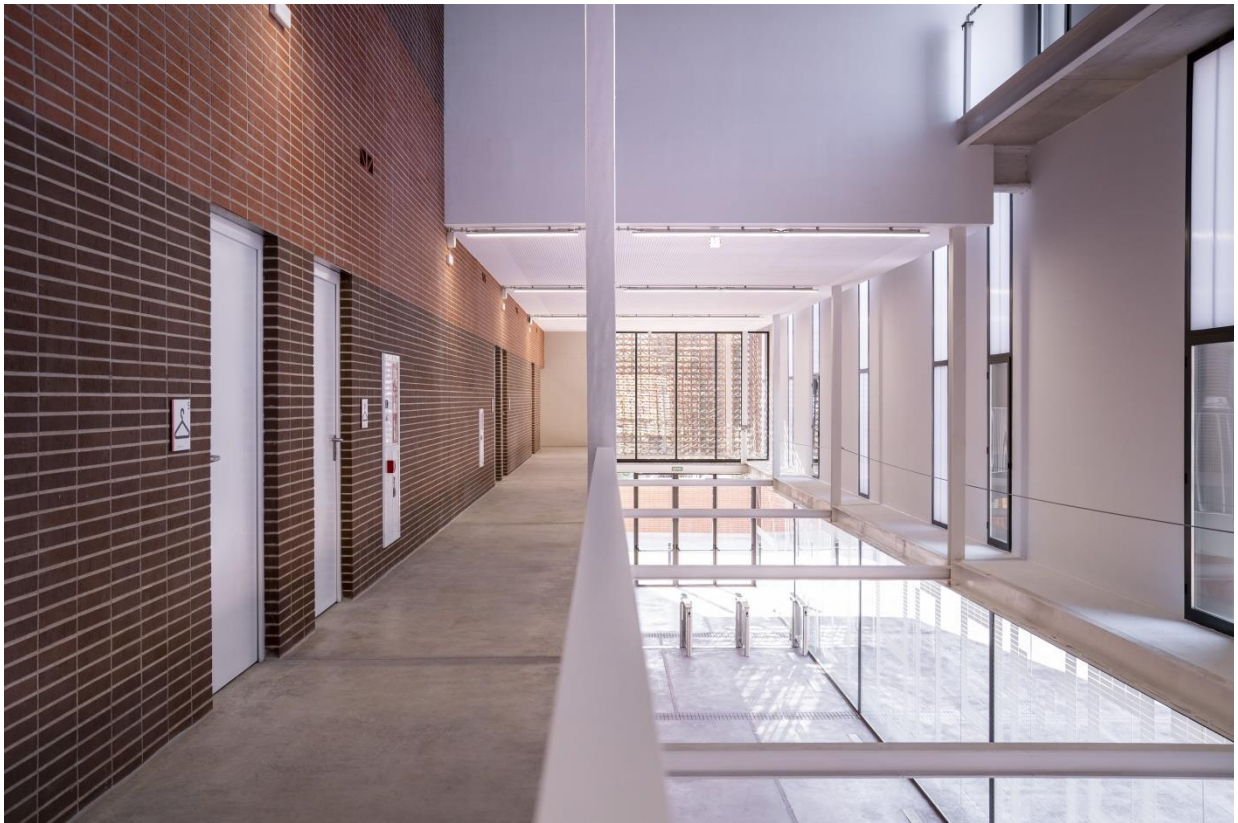
El districte de Sant Andreu ha posat en funcionament un nou equipament esportiu. Es tracta del nou poliesportiu del Camp del Ferro, l'obra del qual es va iniciar durant el mandat passat. El nou equipament, que ha suposat una inversió de 16,3 milions d'euros en total (incloent-hi la construcció de l'edifici, el trasllat del col·lector i les instal·lacions i la urbanització exterior), és un complex amb un triple pavelló poliesportiu, edificat en una parcel·la del carrer del Pare Manyanet de 27.021 metres quadrats que estava destinada a equipaments i que s'ha transformat en un dels espais de referència per a la pràctica esportiva del districte de Sant Andreu. Es calcula en seran usuàries una mitjana d'unes 3.000 persones cada setmana de totes les franges d'edat (joves, infants, adultes, persones grans, etc).

Actualment fan servir l'espai els clubs esportius Associació Esportiva Sant Andreu, el Club Patí Congrés, el Club Handbol Sant Andreu, el Club Patí Independent, Uroloqui, la Secció Esportiva Jesús Maria i Josep, i la Secció de Bàsquet de la Unió Esportiva Sant Andreu.



També hi fan les activitats esportives els centres educatius Escola Congrés-Indians, Escola Turó Blau i el centre educatiu Monlau. Tot i això, altres entitats de la zona també en podran fer ús. Aquestes entitats i usuàries podran practicar l'hoquei de patins, el patinatge artístic, el futbol de sala, bàsquet, handbol i altres activitats dirigides i activitats de sala.

Aquest nou equipament és també una obra singular des del punt de vista arquitectònic. Té tres pavellons poliesportius que permeten la pràctica de diferents modalitats esportives. L'equipament està dotat de vestidors, els magatzems necessaris per al material esportiu, graderies, un vestíbul i sales de formació i d'activitats dirigides. En total, disposa de 7.300 metres quadrats de superfície construïda.



Una part del complex poliesportiu es troba semisoterrada, amb la finalitat de minimitzar l'impacte de la volumetria i millorar la relació de l'edifici amb l'entorn. A través de diferents mecanismes arquitectònics s'assegura una bona ventilació i il·luminació naturals, així com els sistemes normatius i còmodes d'evacuació i d'accés.

Tres pavellons en dues cotes

Els tres pavellons de l'edifici es troben situats en dues cotes. A cada nivell li corresponen instal·lacions poliesportives diferents. Al nivell inferior es troben dues de les pistes dedicades

principalment a la pràctica de l'hoquei sobre patins i el patinatge artístic, mentre que al nivell superior, just a sobre de l'anterior es troba l'altra pista.

El vestíbul es troba a la planta baixa, amb una zona de doble alçada que relaciona visualment els diferents espais. En aquesta mateixa planta hi ha també altres espais com el bar i els despatxos d'administració. També des del vestíbul de la planta baixa es pot accedir a una de les graderies, la que correspon a les pistes del nivell inferior. A la planta primera es troba l'altra pista poliesportiva, mentre que a la planta segona s'ubiquen les graderies i sales de formació i activitats.

Una banda central recorre l'edifici de dalt a baix, organitzant els nuclis, les grades, els serveis i les instal·lacions sobreposats a diferents nivells en una única peça.





Certificació ambiental per a un edifici verd

L'edifici del poliesportiu del Camp del Ferro ha obtingut obtenir la certificació ambiental del sistema d'avaluació internacional LEED (Leadership in Energy & Environmental Design) desenvolupat pel US Green Building Council per fomentar el desenvolupament d'edificacions sostenibles i eficients energèticament. És un sistema que estableix una guia reconeguda per dissenyar edificis "verds" i l'equipament té la puntuació per obtenir la certificació LEED gold.

Aquesta certificació que atorga aquest organisme independent acredita que el projecte ha establert estratègies de sostenibilitat encaminades a reduir l'impacte ambiental global de l'edifici. El sistema puntua aspectes com l'estalvi energètic, l'eficiència en l'ús de l'aigua, la reducció d'emissions de CO2, la millora en la qualitat de l'ambient i el confort humà a l'interior de l'edifici i la promoció de pràctiques constructives que minimitzen l'impacte en l'ús de recursos naturals.

El resultat de l'aplicació dels criteris establerts pel sistema LEED es concreta en l'orientació de l'edifici i el disseny geomètric, pensats perquè obtingui el màxim d'il·luminació natural possible i un tractament tèrmic òptim. L'edifici, amb doble pell que atorga protecció solar, pot emmagatzemar energia i això permet disminuir la demanda energètica per obtenir el confort interior i una bona qualitat de l'aire de l'interior. A més a més, un sistema de monitorització intel·ligent controlarà els consums energètics i d'aigua.

Altres aspectes destacables en relació a la sostenibilitat de l'edifici són:

- ❖ Un aparcament de bicicletes propi i connexió a la xarxa de bicicletes de Barcelona, amb 3 de les estacions d'aquesta xarxa a prop.
- ❖ Una excel·lent connexió amb la xarxa de transport públic : 7 línies de bus properes i dues línies de metro a tocar
- ❖ Situació en una zona de vianants, amb un entorn verd i accessible i una bona connexió de l'interior de l'edifici amb l'exterior. Aquest entorn exterior té vegetació autòctona amb una baixa necessitat hídrica que redueix l'ús d'aigua d'irrigació fins a un 64%, a banda d'utilitzar les aigües del freàtic.
- ❖ La implementació d'accessoris disminueixen els litres per minut i els litres de descàrrega produint un estalvi d'un 44% d'aigua en relació a un edifici estàndard.
- ❖ Instal·lació de plaques fotovoltaïques i solar tèrmiques, que generen un gran estalvi energètic: 73,73 MWh/any el sistema fotovoltaic, i 98.511 kWh/any el sistema solar tèrmic.



- ❖ Més del 95% dels residus que ha generat l'obra es van desviar per ser valoritzats en comptes de ser enviats directament a abocadors.
- ❖ Molts dels materials emprats en les instal·lacions tenen etiquetatge de classe 3 a través de les Declaracions Ambientals de Producte (EDP).
- ❖ S'han instal·lat àrees per segregat correctament els residus generats per les persones usuàries.

Nova urbanització als entorns del poliesportiu

El semisoterrament del poliesportiu de Camp del Ferro ha permès reduir l'impacte visual de l'edifici en l'entorn i alhora guanyar espai públic urbà al voltant de l'equipament. El disseny també permet l'eixamplament de la vorera i la creació d'una plaça exterior en la zona d'accés. La urbanització de l'entorn, que ha suposat una inversió d'1,5 milions d'euros, ha anat acompanyada també de l'obertura i prolongació del carrer Virgili.

A més a més, aquest edifici s'ha construït dialogant amb el seu entorn. La coberta amb formes ondulades juga visualment amb les onades de l'edifici que té just al costat, el de la Llotja. Per altra banda, els tres materials bàsics utilitzats en l'edifici, visibles per dins i per fora, són el ferro la fusta i el totxo, una claríssima referència i en record del passat industrial de la zona. I finalment els materials dels sostres de l'edifici han estat triats per absorbir perfectament el so ambient típic de les pistes esportives, que no sortirà cap a l'exterior. A més a més, el disseny dels espais i de tot el conjunt farà també que el so d'unes pistes no arribi a les altres quan totes estiguin en funcionament alhora.

Comunitat i proximitat

El nou equipament esportiu de Sant Andreu obre amb la idea de d'afavorir la creació de comunitat al seu voltant, aprofitant la gran capacitat i les potencialitats de l'esport com a generador de dinàmiques socials i de valors cívics, de foment del treball en equip i de la superació personal, a més de la solidaritat i la tolerància.

En aquest sentit es desenvoluparan diversos projectes:

- Projecte **Grades Tranquil·les**. Vol fomentar el bon comportament i els valors de l'esport no només entre aquells que el practiquen, sinó també respecte a les persones que el gaudeixen com a espectadors.
- **Mercat d'intercanvi de material esportiu** com a mesura de foment de l'economia circular.
- **Projecte pista oberta**. Obertura de la pista per a l'ús lliure en període de vacances d'estiu i d'altres festius.
- Productes de **km 0** i productes ecològics al bar.
- Activitats dirigides de **conciliació familiar** i per a persones amb diversitat funcional.