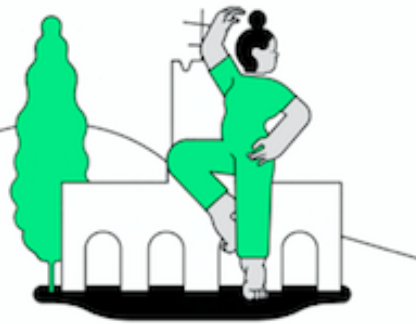


Viu



Montjuïc



Un cap de setmana
d'activitats i natura



16-17.10

El parc de la cultura



Dossier de premsa
1 d'octubre de 2021

Montjuïc celebra un cap de setmana de cultura i natura amb la participació de 22 equipaments i més de 70 activitats per a tots els públics

El cap de setmana del 16 i 17 d'octubre, el parc de Montjuïc acull més de 70 activitats gratuïtes i de lliure accés, com ara itineraris guiats, intervencions participatives, jocs de pistes, concerts i espectacles de dansa i teatre, que requeriran reserva prèvia per accedir-hi.

Viu Montjuïc, el parc de la cultura és una celebració en la qual durant tot un cap de setmana els 22 equipaments que habiten Montjuïc, en col·laboració amb l'Ajuntament de Barcelona, oferiran activitats pròpies i en xarxa, mostrant-se conjuntament com un pulmó cultural de gran nivell.

El cap de setmana del 16 i 17 d'octubre, tindrà lloc **Viu Montjuïc, el parc de la cultura**. Un cap de setmana d'activitats culturals i de lleure per a tots els públics. 22 equipaments de Montjuïc uniran forces per a dur a terme activitats pròpies i accions conjuntes en cocreació i col·laboració entre ells i oferir als barcelonins i barcelonines, una nova oportunitat per a redescobrir i fer-se seu el Parc.

Enguany serà la primera edició d'aquest esdeveniment insòlit, que pretén fer-se un cop a l'any, i que forma part del Pla d'Actuació del Parc Montjuïc 2019-2029, un pla municipal que busca visibilitzar l'activitat cultural del Parc, i crear nous espais, usos compartits, i establir sinergies entre els equipaments, amb la voluntat de recuperar l'esperit de l'Exposició Internacional del 1929.

El Pla d'Actuació de Montjuïc 2019-2029 ha estat elaborat amb la implicació d'un centenar d'entitats socials, veïnals i culturals presents al Parc i el seu entorn, un treball col·laboratiu sobre la base del verd i la biodiversitat del parc i com a pulmó de la ciutat. En aquest sentit, ja hi ha una quarentena d'actuacions en marxa, que van des de l'àmbit cultural, com és el cas de Viu Montjuïc, fins a qüestions de mobilitat o recuperació del patrimoni, entre d'altres, amb l'objectiu d'acostar Montjuïc tant al veïnat dels barris de l'entorn al districte de Sants-Montjuïc com tota la ciutat.

Viu Montjuïc, el parc de la cultura

Barcelona necessita trobar nous espais de centralitat, i Montjuïc n'és un en potència. En un entorn relativament petit com és el Parc de Montjuïc es concentren cases de cultura punteres a la ciutat, fent programació simultània, capdavantera i complementària. A més, el Parc de Montjuïc és un dels grans pulmons urbans de la ciutat, amb una oferta única que combina espais forestals amb jardins temàtics, zones d'esbarjo, esportives i de serveis.

Fruit de la necessitat de donar a conèixer a tota la ciutadania la idiosincràsia del Parc de Montjuïc i de tots els equipaments que l'habiten, cadascuna d'aquestes institucions en col·laboració amb el Districte de Sants-Montjuïc i l'Institut de Cultura de Barcelona han decidit fer una acció cultural conjunta adreçada especialment als veïns i veïnes de Barcelona.

Una iniciativa coral

La iniciativa neix de la voluntat de coordinació dels diferents operadors culturals del parc i està coorganitzada, i finançada, pels mateixos equipaments, pel Districte de Sants-Montjuïc, l'Institut de Cultura de Barcelona i la Direcció de Turisme i Indústries Creatives, que a través de l'impost turístic, pretén impulsar iniciatives per millorar el lleure i gaudir d'un espai públic verd i cultural de qualitat dirigit especialment als veïns i veïnes de Barcelona.

Institucions promotores: Anella Olímpica - BSM, CaixaForum, Casa de la Premsa, Castell de Montjuïc, Cementiris de Barcelona, El Graner, Espai Bombers, Fundació Barcelona Olímpica, Fundació Joan Miró, Fundació Mies van der Rohe, Fundació Teatre Lliure, Institut Botànic, Institut del Teatre, Jardí Botànic, Jardí Botànic Històric, Mercat de les Flors, Museu d'Arqueologia de Catalunya, Museu Etnològic i de Cultures del Món, Museu Nacional d'Art de Catalunya, MUHBA Refugi 307, Poble Espanyol i Teatro de los Sentidos.

Amb la coorganització de: Districte de Sants-Montjuïc, Institut de Cultura de Barcelona i Direcció de Turisme i Indústries Creatives. Itinerari per Montjuïc

Activitats per a tots els públics

Durant el cap de setmana del 16 i 17 d'octubre els barcelonins i barcelonines podran gaudir de més de 70 activitats proposades pels 22 equipaments de Montjuïc. Des d'itineraris guiats fins a jornades de portes obertes, intervencions participatives o jocs de pistes, a més de concerts i espectacles de dansa i teatre

pensats per celebrar aquesta jornada excepcional en un ambient distès, i sobretot festiu.

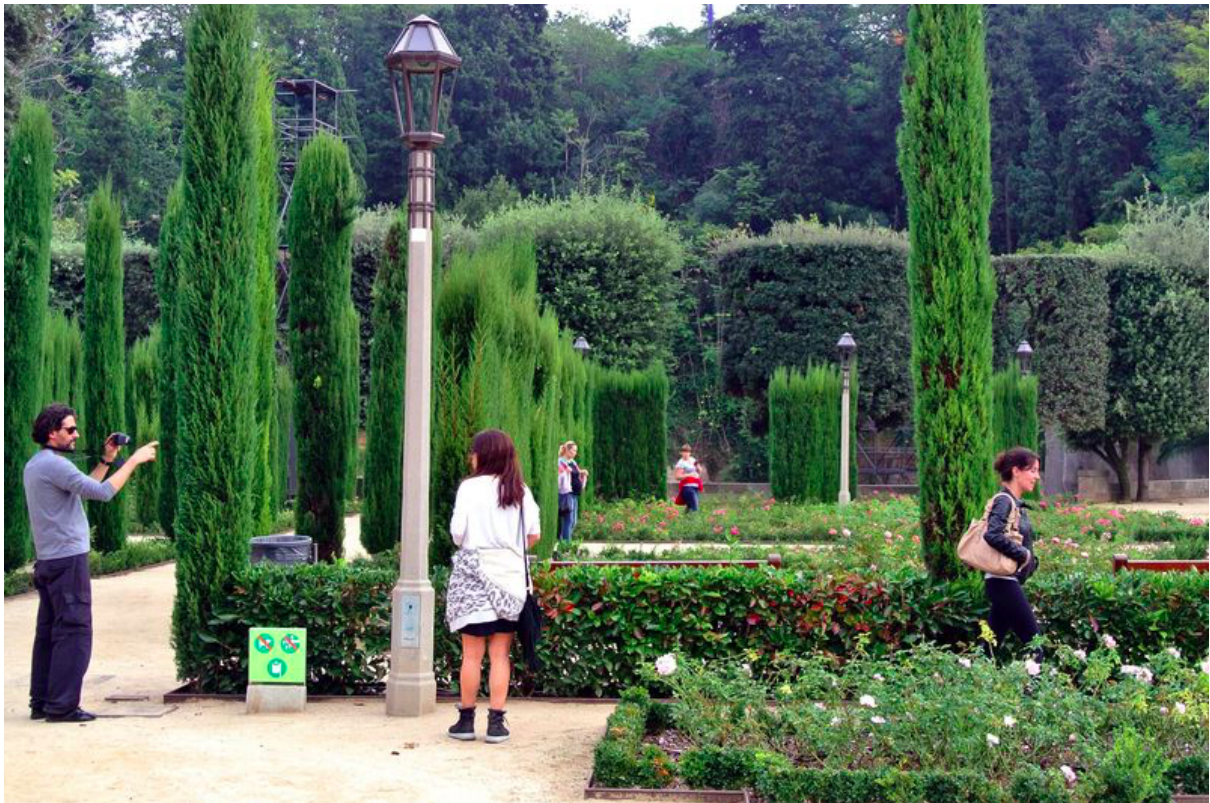
La gran majoria d'activitats requeriran reserva prèvia per accedir-hi.

Les **inscripcions** a les activitats estaran disponibles a partir del dilluns **4 d'octubre a les 16:00 hores al web www.barcelona.cat/montjuic**.

A cotinució destaquem especialment les activitats que faran conjuntament els equipaments en cocreació.

Pots consultar la graella amb totes les activitats al [programa de mà](#)

Itinerari per Montjuïc



L'itinerari per Montjuïc és un recorregut eclèctic i inspirador per la història passada i recent de la ciutat. Una passejada pels diversos museus i equipaments esportius de la muntanya per recórrer les fites urbanístiques contemporànies lligades als grans esdeveniments internacionals, com l'Exposició Internacional del 1929 en la que per primer cop s'incloué el disseny de jardins dins de l'urbanisme de la mà de

L'enginyer i paisatgista Jean-Claude Nicolas Forestier, l'encarregat d'enjardinar bona part de la muntanya tot aprofitant la vegetació preexistent però integrant-la en un concepte de jardineria renovador i original. L'altre gran esdeveniment que ha dibuixat la muntanya, van ser els Jocs Olímpics del 92 en els que la ciutat es va convertir durant uns dies en la capital del món.

Entitats promotores: Estadi Olímpic, Fundació Joan Miró, MAC- Barcelona, MNAC, Jardí Botànic Històric, Museu Etnològic, Museu Olímpic i de l'Esport Joan Antoni Samaranch.

Espectacle itinerant “Ciutat dormitori”



Ciutat dormitori és un projecte *site specific* del creador Pau Masaló que planteja una visita guiada al cementiri local de la població amb la finalitat de conèixer millor la idiosincràsia de la ciutat i el caràcter dels seus habitants. Un recorregut guiat amb trobades inesperades amb treballadors i treballadores del cementiri, que expliquen la seva pròpia història i eixamplen la nostra mirada cap a un emplaçament com aquest. En definitiva, Ciutat dormitori vol ser una passejada crítica i col·lectiva per tal de descobrir quines són les dinàmiques urbanes i socials que es posen en joc en

un espai com aquest, sobre quines són les polítiques públiques al voltant de la mort i la seva gestió, i la nostra relació amb el treball i el descans.

L'activitat té lloc al Cementiri de Barcelona, amb sortida des de la Plaça Margarida Xirgu.

Aquest projecte ha comptat amb el suport de les Beques "Premis Barcelona 2020" de l'Ajuntament de Barcelona i també ha rebut un Ajut Extraordinari a la creació Carlota Soldevila del Teatre Lliure.

Entitats promotores: Teatre Lliure i Cementiri de Montjuïc

Mai més ni enlloc contra ningú. Música i dansa per construir un món millor



Ballarins/es de l'Esbart Ciutat Comtal, del Conservatori Professional de Dansa (CPD) i de la companyia IT Dansa de l'Institut del Teatre, oferiran una mostra de dansa, amb l'acompanyament musical de l'Orquestrina Sinerenca en algunes peces. Músiques i danses associades a la pèrdua, al dol però també a l'esperança i a l'alegria per construir conjuntament un món millor, més just i en pau.

Entitats promotores: MUHBA Refugi 307 i Institut del Teatre

Ruta Etnobotànica de la família Salvador



© CMCNB Jordi Vidal F.

Ruta etnobotànica des de l'Institut Botànic fins al Castell, on veurem les plantes medicinals i culinàries més comunes a Montjuïc. S'inicia la ruta amb una visita guiada al Gabinet Salvador, on s'explica el museu d'història natural més antic d'Espanya i un dels més importants a Europa. Aquest gabinet de curiositats, que es conserva a l'Institut Botànic, va ser format entre els segles XVI i XVII per la família Salvador, una família d'apotecaris (farmacèutics) que tenien la seva apotecaria al carrer Ample de Barcelona.

A continuació tindrà lloc la ruta etnobotànica que s'inicia a la pineda autòctona (una de les poques que queden a Montjuïc) en direcció al Castell. Pel camí ens anirem trobant actors representant personatges de la família Salvador els quals recol·lectaven i utilitzaven aquest tipus de plantes per la seva apotecaria alhora que anirem aprenent els usos d'aquestes plantes comuns a la muntanya.

Entitats promotores: Institut Botànic, Jardí Botànic, Castell de Montjuïc i Institut del Teatre.

“Relloige i mirall”. Lectura dramatitzada i música en directe



Lectura dramatitzada de l'obra «Relloige i mirall», microdramatúrgia radiofònica de Mònica Molins que ens apropa als efectes de la Guerra Civil, i a les seves conseqüències sobre les famílies. Dos joves recuperen la vivència de l'exili, la presó i la repressió, a través dels records de la seva àvia, a qui han perdut fa poc.

Les microdramatúrgies radiofòniques han estat elaborades per estudiants de l'especialitat de Direcció i Dramatúrgia de l'Escola Superior d'Art Dramàtic (ESAD) de l'Institut del Teatre. Enguany, amb la complicitat del Museu d'Història de Catalunya s'han elaborat 8 textos dramàtics que aborden moments diferents de la història. En tots els casos, els protagonistes de les històries són personatges anònims, i volen donar veu als «perdedors», sovint «víctimes» i «oblidats» dels processos històrics. Històries que volen reivindicar la memòria de fets i esdeveniments que no poden caure en l'oblit.

Entitats promotores: Institut del Teatre i MUHBA Refugi 307.

Kiri Island



La directora, dramaturga i coreògrafa Arantza Labuena convida les creadores i ballarines Bea Vergés i Reinaldo Ribeiro i a la cantant, compositora i intèrpret Marina Tomás, a compondre una peça artística al Castell de Montjuïc. Ens parlen de tot allò que resisteix o persevera, de forma exòtica, com una illa plena d'arbres al mig de l'oceà, com una gota d'aigua dolça enmig de les salines de la Trinitat, com una paciència infinita, com un puny elevat, dos cors calents, unes mans plenes... o com un grup de dones enmig d'un castell.

Kiri Island es va estrenar al Castell de Montjuïc com a part del programa "Creació i Museus", un cicle de propostes escèniques gràcies a les quals artistes de disciplines diverses entren en contacte amb els museus i institucions culturals de Barcelona i interactuen amb les seves instal·lacions i els seus fons en un seguit de muntatges de teatre, dansa, circ o música.

Entitat promotora: Castell de Montjuïc.

“Stone & Silk” de Paloma Muñoz



Proposta de dansa contemporània coproduïda pel Castell de Montjuïc i el Centre de creació el Graner, en el marc del programa Creació i Museus 2020. Una peça conceptualitzada per la coreògrafa i ballarina Paloma Muñoz, fruit del treball entre tots tres actors.

Stone and Silk tracta sobre l'espai, la seva materialitat, la seva olor, el seu so, la seva memòria. Sobre l'espialitat dels cossos que l'habiten. Transgredir l'espai, activar la percepció, provocar un estat experiencial per rebre bellesa.

La proposta suposa una celebració del present, de la vida, de la performativitat. El concepte *site specific* ho posa de manifest de manera escandalosa posant en joc una creació que únicament pot succeir en aquest lloc i en aquest temps. Un esdeveniment exclusiu, únic i irrepetible per als performers i per al públic.

En els temps de la virtualitat, on el temps cada vegada és més breu i més subjectiu, crear un esdeveniment específic i irrepetible és una forma de resistència, apel·lant a la vida i a la comunitat.

Entitats promotores: Castell de Montjuïc i Centre de creació El Graner

Concert “Three Cool Cats”



Els Three Cool Cats és una banda internacional formada per músics de Catalunya, Estats Units i Rússia i creada amb el desig d'acostar el Jazz dels anys 20, 30 i 40 a tothom.

Des de jazz de Nova Orleans fins als primers rocks'n'rolls, passant per tota l'era del swing, els seus concerts són molt animats i conviden al públic a participar de manera activa!

Música a càrrec de Doc Scanlon (baix), Juli Aymi (clarinet, saxo i percussió), Mikha Violin (guitarra i banjo).

Entitats promotores: Museu Nacional d'Art de Catalunya (MNAC), Fundació Joan Miró, Museu Etnològic i de Cultues del món (MUEC) + Jardí Botànic Històric + MAC - Barcelona, Fundació BCN Olímpica i Estadi Olímpic.

Recorregut: “Dins fora dins lluny” de Quim Bigas



© Guilem Pacheco

Coreografia a càrrec de Quim Bigas i sis artistes que consta en una sèrie d'accions basades en el projecte *Dancing Museums: The Democracy of Beings*, desenvolupades anteriorment i transmeses a les artistes.

Les artistes establiran una connexió orgànica entre el Mercat de les Flors i la Fundació Joan Miró, amb el rerefons del paisatge que alhora les envolta i que les separa. Hi haurà accions a dins i a fora de les dues institucions i també en diferents punts d'un extens espai intermedi. L'activitat global contempla un procés bidireccional, d'un equipament cultural a l'altre, i viceversa. Aquesta reciprocitat és representativa d'un diàleg sostingut entre ambdues institucions en el curs del projecte *Dancing Museums*, però també de la fluïdesa dels processos, amb un inici i un final sovint imprecisos, com ara les línies de Joan Miró que recorren l'espai o les obres.

Entitats promotores: Fundació Joan Miró i Mercat de les Flors

Reflex#1 de Raquel Klein



Reflex#1 és una proposta de recerca coreogràfica *site-specific* sobre el temps i la seva percepció que busca incorporar l'arquitectura com a mitjà d'amplificació de les possibilitats paisatgístiques del cos.

So, llum i cos reflectint-se en els relleus arquitectònics de l'entrada de CaixaForum, una instal·lació viva que convida a ser passejada a través de l'arquitectura d'Arata Isozaki i a endinsar-se en un lloc de contemplació. Cossos prenent l'espai com a llenç per a la composició, derivant d'aquest el temps i l'estat de la forma.

Una exposició de cossos que manca de línia temporal, únicament d'uns límits de durada dins dels quals pot ser contemplada i passejada, un paisatge exposat.

Entitats promotores: Centre de creació El Graner i CaixaForum

Itinerari “Quan la muntanya parla”



'Quan la Muntanya parla' és un recorregut i també una celebració que parla dels secrets i tresors que guarda la muntanya de Montjuïc. En ells habita el seu poder. El recorregut ens connecta amb les històries i personatges que li han donat vida a Montjuïc. Cadascuna d'aquestes històries són una experiència sensorial de la qual el públic en formarà part.

El recorregut té 6 punts de trobada on hi haurà personatges que despertaran la curiositat de l'enigma, en un to de celebració i fira, amb l'objectiu d'esbrinar quin és el secret de la muntanya, entre tots els viatgers que busquin arribar als diferents equipaments. Al final de tot "la banda dels estrofolaris" farà un pregó i acabarem amb un recorregut musical cap al polvorí.

Entitats promotores: Teatro de los Sentidos, CaixaForum, Poble Espanyol, Fundació Mies van der Rohe i Cementiri de Montjuïc

Intervenció participativa “Babel”



Babel és un projecte participatiu que continua explorant el que fonamenta l'obra de Jordi Galí: la relació entre gest i objecte en relació amb l'entorn. Com les seves peces anteriors, Babel és una arquitectura efímera per a l'espai públic, que es construeix en directe sota la mirada de l'espectador.

Per dur a terme aquest espectacle, es proposa un taller per a 25 persones que, durant 3 dies, fabricaran aquesta torre i aprendran a manipular-la. El dispositiu busca ressaltar la seva dimensió utòpica que, mitjançant la coordinació d'esforços i desitjos, esdevé una realitat; una possible gesta tècnica perquè cada individualitat trobi el seu lloc, es faci responsable i s'involucri en col·lectiu.

Entitat promotora: Mercat de les Flors

Informació pràctica

Transport:

Durant el cap de setmana de Viu Montjuïc s'incrementarà la freqüència de la línia de Bus 150 que va des de Plaça Espanya - Fira de Barcelona fins al Castell de Montjuïc. El bus 150 passarà cada 9 -11 minuts des de les 10:00 h fins a les 20:00 h.

També es pot arribar al parc amb les línies 13, la 23, la 55, la 107 i amb el bus de barri (125).

Al voltant del Parc de Montjuïc trobem les estacions de metro de Plaça Espanya (L1, L3, L8 i altres línies de FGC), Poble Sec (L3), Paral·lel (L2, L3), Foc (L10 Sud), Foneria (L10 Sud) i Magòria-La Campana (L8 i altres línies de FGC).

Recordem que també hi ha el funicular, que connecta l'estació de Paral·lel, on arriben les línies L2 i L3 del metro, amb la de Parc de Montjuïc en només dos minuts. Es fa servir amb els bitllets integrats de metro i autobús.

Al voltant del Parc de Montjuïc hi ha diverses estacions de bicin. Es poden consultar les ubicacions exactes i la disponibilitat al mapa del Bicing.

[Més informació](#)

Serveis:

Els equipaments culturals de Montjuïc compten amb serveis de bar i restauració on es pot menjar, beure i anar al lavabo. Per tot el Parc es poden trobar també guinguetes de bar amb terrasses. A més, el Parc de Montjuïc, també disposa de diverses zones de picnic.

[Més informació](#)

Roda de premsa de Viu Montjuïc

1 d'octubre a les 10 hores.
Teatre Lliure

Més informació sobre Viu Montjuïc

www.barcelona.cat/montjuic

facebook.com/barcelonacultura

twitter.com/bcncultura

instagram.com/bcncultura

#ViuMontjuïc

Imatges i dossier per a premsa disponibles a l'enllaç:

<https://eicub.net/share/service/publicSite?node=workspace://SpacesStore/fc6a6bc1-78d4-464d-95ba-0000bd536cfc>

Contactes de premsa

Oficina de premsa

Institut de Cultura de Barcelona
La Rambla, 99, 08002
Barcelona
662627350
gtalensm@bcn.cat

CaixaForum

Cristina Font
cristina.font@fundaciolacaixa.org
608582301

Casa de la Premsa

Gil Toll
giltoll@gmail.com
644 459 502

Castell de Montjuïc

Guillem Talens
gtalensm@bcn.cat
662627350

Cementiri de Montjuïc

Adrià Terol
aterol@cbsa.cat
659332875

Espai Bombers

Barbara Soler
bsolerc@bcn.cat
686851246

El Graner

Raquel Tomàs
rtomas@granerbcn.cat
685497859

Estadi Olímpic - BSM

Gemma Ferrus
gferrus@bsmsa.cat

Fundació Barcelona Olímpica

Ibone Lallana
ilallana@fbolimpica.es
609263351

Fundació Mies van der Rohe

Miriam Giordano
press@miesbcn.com
606602230

Fundació Joan Miró

Elena Febrero
press@fmirobcn.org
646190423

Fundació Teatre Lliure

Rocio Pedrol
rpedrol@teatrelliure.com
669760566

Institut Botànic

Inés Fuentes

ines.fuentes@ibb.csic.es

650968855

Institut del Teatre

Ruth Tormo

tormobr@institutdelteatre.cat

686334384

Jardí Botànic

Marta Llimona

comunicaciomcnb@bcn.cat

636081599

Mercat de les Flors

Mercè Ros

mros@mercatflors.cat

619493113

MUHBA - Refugi 307

Guillem Talens

gtalensm@bcn.cat

662627350

**Museu d'Arqueologia de
Catalunya**

Joan Muñoz

joanmunoz@gencat.cat

608374928

**Museu Etnològic i de les Cultures
del Món**

Guillem Talens

gtalensm@bcn.cat

662627350

**Museu Nacional d'Art de
Catalunya**

Charo Canal

charo.canal@museunacional.cat

675782764

Teatro de los Sentidos

Deisy Gelvez

deisygelvez@gmail.com**Poble espanyol**

Maria Muñoz

mmuniz@poble-espanyol.com

657195882