



Arrenca una nova fase en la transformació del Port Olímpic amb la construcció del nou accés i el centre d'economia blava

- » Al llarg del juliol s'iniciarà la construcció del nou accés que ha de facilitar la connexió directa del Port Olímpic amb l'avinguda del Litoral i el barri de la Vila Olímpica
- » Després de l'estiu, començaran les reformes que configuraran el primer centre d'economia blava de la ciutat, ubicat als antics locals d'oci nocturn del Moll de Mestral i al Dic de Recer
- » El Moll de Mestral es convertirà en una gran plaça, i el Dic de Recer esdevindrà un nou mirador davant del mar obert a la pràctica esportiva i el passeig
- » Aquestes actuacions suposen una inversió de prop de 18 M€

Un Port Olímpic connectat a la ciutat i compromès amb la generació d'activitat econòmica lligada al mar i a l'economia blava. El procés de transformació del Port Olímpic que lidera Barcelona de Serveis Municipals (B:SM) per encàrrec de l'Ajuntament fa un nou pas endavant. El proper mes de juliol començaran les obres dels nous accessos del Port, que connectaran directament l'avinguda Litoral amb una gran zona d'estada i passeig al Moll de Mestral.



Els treballs seran la construcció d'un nou vial per a vianants i vehicles, que eliminarà barreres i desnivells per generar una continuïtat amb el barri de la Vila Olímpica i el propi Port. Les obres, que han començat a fer-se visibles aquesta setmana amb l'execució dels primers treballs previs, tindran una durada d'un any i un pressupost de 3,6 M€.



Els treballs materialitzaran una de les voluntats del Port Olímpic en aquesta nova etapa: esdevenir un espai obert al dinamisme de la ciutat i estretament vinculat a la quotidianitat del territori que n'és propi. A més, el vial permetrà que els vehicles accedeixin de manera directa a l'Aparcament B:SM Litoral Port, que també es renovarà.



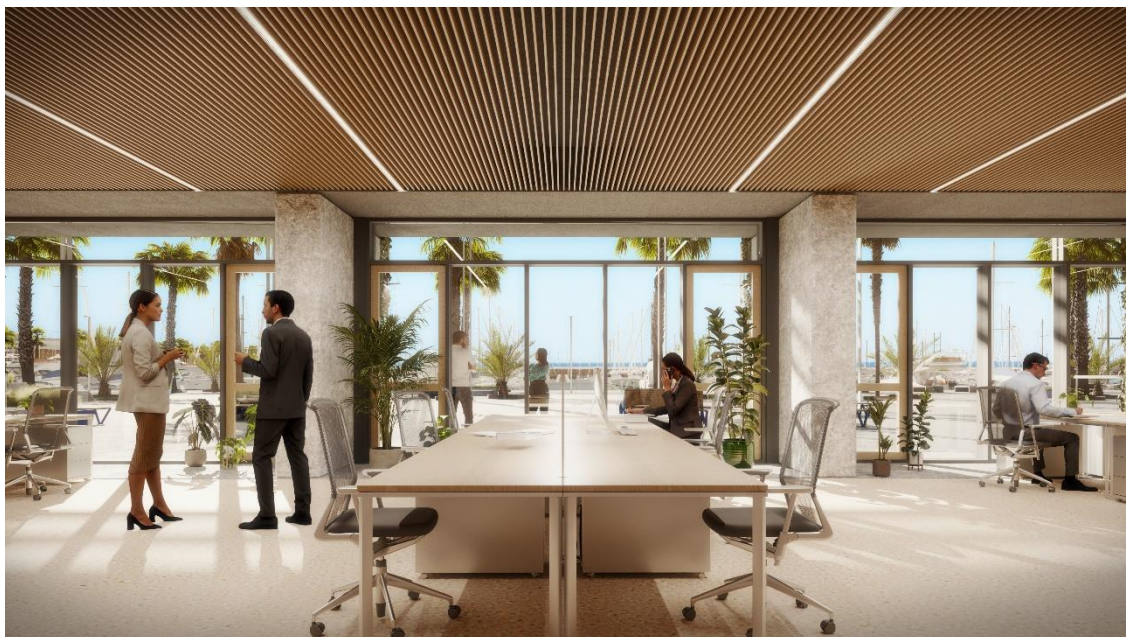
Un cop completades les obres, aquesta serà l'entrada principal del Port Olímpic. Per això, posteriorment es desmuntarà la rampa per a vehicles que actualment es troba al final del carrer de Marina. La desaparició d'aquesta estructura, prevista a la tardor del 2023, eliminarà l'impacte visual que actualment genera sobre el conjunt del Port.

El primer centre d'economia blava de la ciutat

La construcció dels nous accessos no és l'únic avenç que es produirà en el procés de transformació del Port en els propers mesos. La darrera setmana de setembre, coincidint amb el final de la temporada nàutica d'estiu, també començarà la reforma dels locals del Moll de Mestral i el Dic de Recer. En aquests dos àmbits es configurarà el primer centre d'economia blava de la ciutat, una activitat compromesa amb el desenvolupament econòmic i social i amb el respecte dels ecosistemes marins. En el cas del Port Olímpic, es preveu l'especialització en activitats i serveis nàutics, economia circular i en innovació i tecnologia.

L'eix central d'aquesta part del projecte és el Moll de Mestral. Els antics locals d'oci nocturn es convertiran en un pol d'empreses i empenedoria de l'economia blava de 2.600 m² de superfície útil, capaç de generar 250 nous llocs de treball. L'espai es distribuirà en 23 locals que conformaran dos grans blocs d'oficines, situades a banda i banda del nou accés. També disposarà d'alguns espais d'ús comú, com una sala d'actes amb capacitat per a 150 persones, que podrà ser utilitzada per qualsevol usuari de les instal·lacions portuàries i també estarà a la disposició de la ciutadania i del teixit empresarial per fer-hi activitats.

La reforma dels locals del Moll de Mestral finalitzarà al setembre del 2023 i té un pressupost de 5,1 M€.



Els nous espais del Port Olímpic destinats a l'economia blava es completen amb 2.638 m² localitzats sota el Dic de Recer. Aquí s'ubicaran 28 locals més per a activitat empresarial i 70 pallols, que també es renovaran. En aquest cas, els treballs tindran una durada de 15 mesos i es desenvoluparan en paral·lel a la urbanització del Dic. Les dues operacions tenen un pressupost de 9 M€.

Així, la transformació del Port Olímpic preveu concentrar l'economia blava en tres grans àrees: el Moll de Mestral, el Dic de Recer i el Moll de Marina. Aquest darrer àmbit, ja en funcionament, acull un total de 17 locals d'activitats i serveis nàutics.

La promoció de l'economia blava al Port Olímpic es desenvolupa en paral·lel a la dinamització de l'activitat nàutica, una estratègia que inclou, com a elements estratègics, l'actualització de les instal·lacions portuàries, en bona mesura ja completades, la futura reforma del Centre Municipal de Vela i la generació de sinèrgies entre els diferents operadors presents a les instal·lacions amb un objectiu clar: el posicionament del Port Olímpic com a espai de regates i altres activitats de divulgació marina.

Més espai públic per al gaudi de la ciutadania

La transformació del Port Olímpic preveu, també, la generació de més espai públic per al passeig, l'estada i la pràctica esportiva. En paral·lel a la reforma dels locals de nàutica, es renovarà la urbanització del Dic de Recer, tant a la cota Port com a la cota ciutat, una àrea equivalent, en total, a 10.000 m².

La part superior del Dic es convertirà en un nou mirador davant del mar obert a tota la ciutadania. Seguint amb l'objectiu de facilitar la relació de la ciutat amb el Port, el Dic de Recer incorporarà dues escales que comunicaran l'àmbit del passeig amb els molls situats al nivell inferior. A més, la finalització de la reforma del pol d'empreses de Mestral facilitarà la configuració d'una gran plaça de 10.000 m².



Un nou rumb amb horitzó 2024

L'avenç de la transformació del Port Olímpic entronca amb l'oportunitat que suposa per a la ciutat la celebració de la Copa Amèrica, l'any 2024. L'inici de la construcció dels nous accessos i la configuració dels nous espais dedicats a economia blava representen la consolidació de dos dels eixos estratègics del nou Port Olímpic.

A banda, s'ha completat bona part de l'actualització de les infraestructures marítimes i portuàries, amb una inversió de 9,1 M€. Entre els treballs realitzats cal destacar la consolidació del Dic de Recer, finalitzada aquesta mateixa primavera, que ha suposat, com a tasques principals, la construcció d'un nou botaones i el reforç dels quatre dics submergits per protegir les instal·lacions de l'ultrapassament de l'onatge durant els temporals. Això ha permès, en paral·lel, regenerar el fons marí proper. També s'han completat les obres del tren de fondeig i s'ha renovat el sistema d'amarratge de guies. Aquestes actuacions han permès reordenar els amarradors, la qual cosa ha augmentat la seguretat i l'espai dedicat a cada embarcació.

Un Port connectat amb el veïnat

Coincidint amb l'inici de les grans obres de transformació, el Port Olímpic posarà en marxa al juliol un seguit d'accions adreçades al veïnat de l'entorn. L'objectiu és fer-lo partícip d'aquesta nova etapa, que implica una major relació amb el barri i la integració del Port en la quotidianitat de la ciutat.

Entre altres accions, es preveu l'enviament d'un fulletó informatiu i l'organització de visites guiades a les instal·lacions del Port Olímpic amb la col·laboració de les associacions de veïns de la Vila Olímpica, el Front Marítim i Diagonal Mar. El propòsit del recorregut és explicar l'avenç dels treballs, els nous usos del Port Olímpic i l'activitat que s'hi desenvolupa des que B:SM n'és responsable de la gestió.

A més, al setembre, coincidint amb l'inici de la reforma dels locals d'economia blava, el Port Olímpic organitzarà una jornada d'activitats de divulgació adreçada al públic familiar.