

Aprovat el projecte executiu del nou Mercat de l'Abaceria, un equipament comercial i amb usos veïnals al cor de la Vila de Gràcia

- » L'Ajuntament de Barcelona ha finalitzat el projecte executiu del futur mercat que contempla un gran espai públic de 1.500 metres quadrats amb vegetació per esponjar l'entorn
- » El teixit associatiu del barri guanyarà uns 6.000 metres quadrats per a dur a terme activitats tant a l'interior com a l'exterior de l'edifici
- » La setmana vinent s'obrirà el procés d'informació al públic d'aquesta proposta amb la previsió que es puguin iniciar les obres del nou equipament comercial i veïnal durant el segon trimestre de 2023

L'Ajuntament de Barcelona ja ha aprovat el projecte executiu del nou Mercat de l'Abaceria i la setmana vinent s'obrirà el període d'informació pública. La previsió és que les obres es licitin abans de finalitzar l'any, el que permetrà adjudicar-les durant el primer trimestre de 2023 i iniciar les actuacions durant el segon trimestre del mateix any.

Aquest projecte, basat en el projecte bàsic que es va presentar fa poc més d'un any, s'ha treballat conjuntament amb el teixit veïnal i comercial del mercat i de l'entorn i recull la principal petició del veïnat, l'augment de verd a l'espai públic d'uns 1.500 metres quadrats que s'ha guanyat al Mercat i que permetrà esponjar aquest entorn en una trama urbana densa. Aquest serà un espai d'estada i que permetrà dur a terme activitat veïnal.

Aquest s'aconsegueix recuperant tot l'espai del perímetre del mercat i, de manera més evident, a la zona del carrer de Mare de Déu dels Desemparats, on el resultat final és un espai públic de mides similars a la plaça de la Revolució. Alhora, en l'espai de Mare de Déu dels Desemparats es minimitzen, integren i redueixen els nuclis de comunicació que podien esdevenir un obstacle visual des d'aquesta "nova plaça" cap a l'interior del Mercat.



L'obertura d'un accés no existent a la façana del carrer Torrijos també permetrà habilitar una zona de vestíbul ampli per activitats temporals de tot tipus. Aquesta actuació contribuirà a fer del mercat un gran espai públic que sigui permeable per tal que la ciutadania el pugui travessar.



Aquest nou espai públic té una mida similar i inclús superior de les que ja disposa el barri en d'altres indrets propers, com pot ser la plaça Revolució i comptarà amb més vegetació que les mateixes.

El veïnat guanyarà uns 6.000 metres quadrats a l'interior i exterior del mercat

El nou Mercat de l'Abaceria serà un edifici amb 14.350 metres quadrats de superfície que constarà de planta baixa, planta altell dividida en dues alçades i 3 plantes soterrànies. En total, el teixit associatiu del barri guanyarà uns 6.000 metres quadrats per a dur a terme activitats tant a l'interior com a l'exterior de l'edifici. L'Ajuntament de Barcelona invertirà uns 25'7 milions d'euros en aquesta intervenció urbanística.



Gràcies al projecte, es preveu la incorporació de nous operadors que complementin l'oferta de fresc del mercat i dota a l'equipament dels serveis i logística que ja tenen la gran majoria de mercats de la ciutat per facilitar les diverses activitats que es desenvolupin. A continuació, la distribució d'espais de l'equipament comercial:

Planta Altell (1.050 m2) dividida en dues alçades:

- Despatx de direcció, despatx de l'associació de venedors, dues aules obertes (o aules polivalents) i sales tècniques

Planta Baixa:

- Mercat d'alimentació: 45 establiments interiors d'alimentació i 10 exteriors no alimentaris (2.445 m2)
- 10 parades especials amb un linial de botiga de 45 metres.

Planta -1:

- Nou establiment amb format autoservei (1.225 m2 amb un mínim de 750 m2 de zona comercial i la resta per a zona logística)
- Magatzems i cambres frigorífiques i espais de residus (315 m2)

Planta -2:

- Magatzems i cambres frigorífiques (600 m2)
- Aparcament per a clients amb 50 places. Obertura únicament durant horari comercial.
- Espais de residus (145 m2)

Espai de doble alçada (en paral·lel a plantes -1 i -2)

- Espai de càrrega i descàrrega de doble gàlib i reserva per a vehicles industrials (1.050m2)

A la Planta -3 (3.696 m2 aprox):

- Espais amb usos logístics per a entitats i associacions del barri.



El projecte executiu desenvolupa les característiques previstes per a aquest equipament comercial, com són la recuperació de la imatge noble de la coberta fent-la compatible amb un espai per a l'eficiència energètica. Així, aquesta alternarà peces ceràmiques i panells fotovoltaics enrasats amb un tractament colorit, tal i com pertoca per a un edifici protegit d'aquestes característiques. Mitjançant aquesta tecnologia innovadora es generarà energia sense la necessitat de grans sobrecobertes ni peces visualment agressives. La coberta a la zona de la "Nova Plaça", presentarà grans obertures i deixarà passar la llum.



Els accessos tant a la planta altell com a la planta -3 per a entitats s'han dissenyat tot evitant interferències entre els diferents usos. Tots aquests espais tindran accessos propis que permetran que la instal·lació funcioni al mateix moment, o parcel·lat de manera independent. El mateix succeirà amb les parades exteriors de no comestibles, que tenen accés directe des del carrer.

L'autoservei també podrà tenir horaris independents del funcionament propi del mercat en dies festius d'especial obertura del comerç, tot i que tingui l'accés des de la sala de vendes. Quant a la comunicació vertical entre els diferents nivells de l'edifici, totes les plantes estaran connectades mitjançant 6 aparells elevadors mixtes. I totes les plantes disposaran de serveis.

Es contempla la possibilitat que transportistes que porten mercaderia als comerços del perímetre més proper al mercat puguin fer operacions de càrrega i descàrrega a la zona logística del mercat.

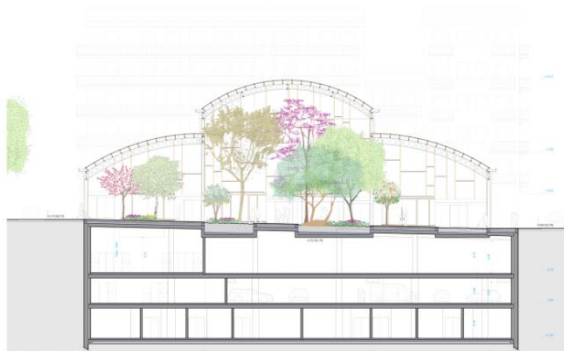
D'altra banda, durant els treballs inicials del projecte, els equips d'enginyeria van detectar que l'estructura actual no podria suportar la càrrega de la futura coberta per una manca de qualitat de l'aleació de metalls de la mateixa. Per aquest motiu, la rehabilitació de l'estructura passa necessàriament pel seu desmuntatge i la construcció d'una nova que repliqui exactament l'actual, segons especificacions detallades pel departament de Patrimoni de la Ciutat, però amb

un material que compleixi els requisits tècnics. Aquesta operació s'ha dut a terme, per exemple, al Mercat de la Barceloneta i de manera parcial al de Sant Antoni.



Objectius de la reforma

El mercat de l'Abaceria amb la proposta de reforma acordada, suposa una oportunitat per a:



- Preservar l'equipament més important del barri pel que fa a l'oferta d'alimentació fresca i saludable, orientat al producte de proximitat i qualitat.

- Mantenir un important nombre de petits comerços de proximitat, i els seus llocs de treball.

- Fomentar el paper vertebrador i de

cohesió social que exerceix el mercat, amb major dotació d'espais de trobada dels veïns i veïnes i d'usos multi funcionals pel teixit associatiu del barri.

- Rehabilitació integral de l'edifici mitjançant projecte arquitectònic, que haurà d'incloure de forma especialment rellevant l'obtenció d'un mercat sostenible i conseqüent amb els objectius de l'emergència climàtica: instal·lacions de generació d'energia neta, aïllament de l'equipament, gestió pel reciclatge de residus o equipaments d'estalvi d'energia.

Un nou Mercat amb incorporació de nous operadors de fresc

Situat a la Travessera de Gràcia, al cor del barri des del S.XIX, el mercat de l'Abaceria és una referència del comerç de proximitat, essencialment de l'alimentari, al barri. Motor dinàmic de l'activitat comercial i de la vida social, és el major equipament comercial dins de l'Eix Comercial de Travessera de Gràcia.



Al juliol de 2016, després de diversos estudis, treballs, negociacions, propostes i un ampli procés participatiu amb veïnat, comerciants i paradistes, l'Institut Municipal de Mercats de Barcelona i l'Associació de Venedors del Mercat van signar l'acord de remodelació del mercat, amb una ratificació espectacularment majoritària de l'Assemblea de Venedors.

Al desembre de 2017 es comença a construir el mercat provisional del Passeig Sant Joan, i al juliol de 2018, els comerciants es traslladen al mercat provisional amb una molt bona resposta per part dels veïns i veïnes, tal i com testimonien els mateixos venedors i venedores del mercat. La deconstrucció de l'antic edifici va acabar gener de 2021, deixant només l'espectacular estructura metàl·lica.



Actualment, el Mercat de l'Abaceria està situat en una carpa provisional al Passeig Sant Joan, entre els carrers Indústria i Sant Antoni Maria Claret des que es van traslladar l'11 de juliol de 2018.

Un Mercat centenari

El mercat de l'Abaceria té el seu origen a finals del segle XIX amb la instal·lació d'unes parades a la plaça de la Revolució, a l'antiga Vila de Gràcia. El 1892 es van traslladar al lloc actual, on el mercat es va cobrir i es va inaugurar amb el nom de Santa Isabel. Posteriorment es va recuperar el nom de mercat de la Revolució fins que es va anomenar Abaceria central, el qual es manté a l'actualitat. Com la majoria de mercats centenaris de la ciutat, té una estructura arquitectònica metàl·lica amb tancament d'obra vista i està format per tres cossos, una nau central i dos passadissos laterals.

Fins els anys cinquanta l'interior del mercat presentava un aspecte molt diferent al d'avui en dia. En lloc de les actuals parades hi havia unes taules de fusta o de marbre, sense trencaments, de manera que es tenia una visió general de tot el Mercat, d'un costat a l'altre.

El mercat antic tenia una superfície construïda de gairebé 4.000 m², disposats en una única planta de vendes, i un soterrani, en dos nivells, on es situaven de manera exclusiva les cambres frigorífiques.

Com ja li va passar a altres mercats de la xarxa de Barcelona, es va anar convertint en un equipament amb instal·lacions precàries i antiquades a més de insuficients, i una distribució anticomercial des del seu origen.

