

Sol·licitants



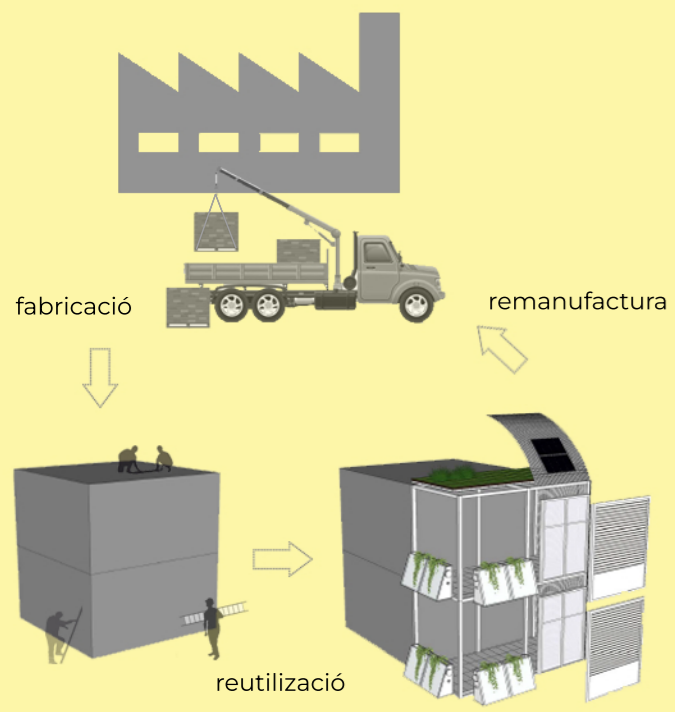
Colaboradores



Conceptes

1. Industrialització

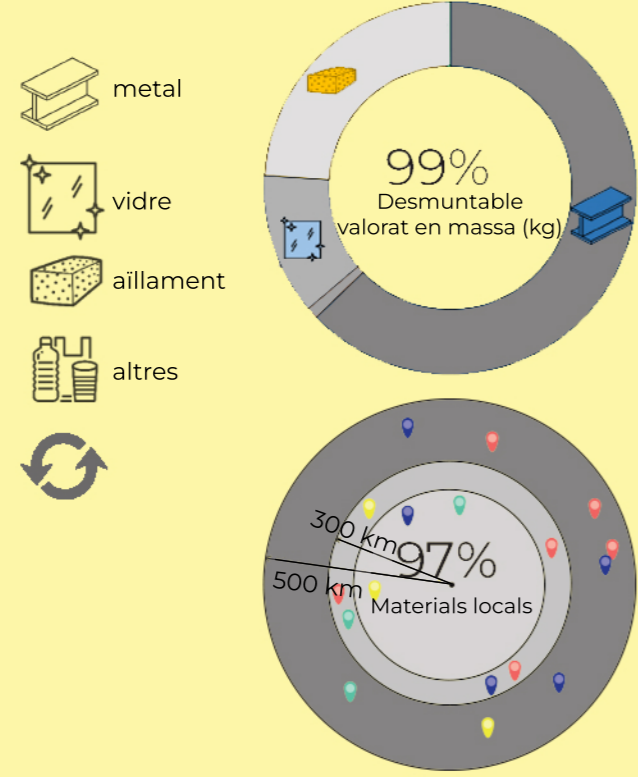
Components 2D/assemblats
Industrials locals



L'envolupant (façanes i coberta) és amb solucions totalment industrialitzades i components lleugers i ensamblats en sec i desmuntables.

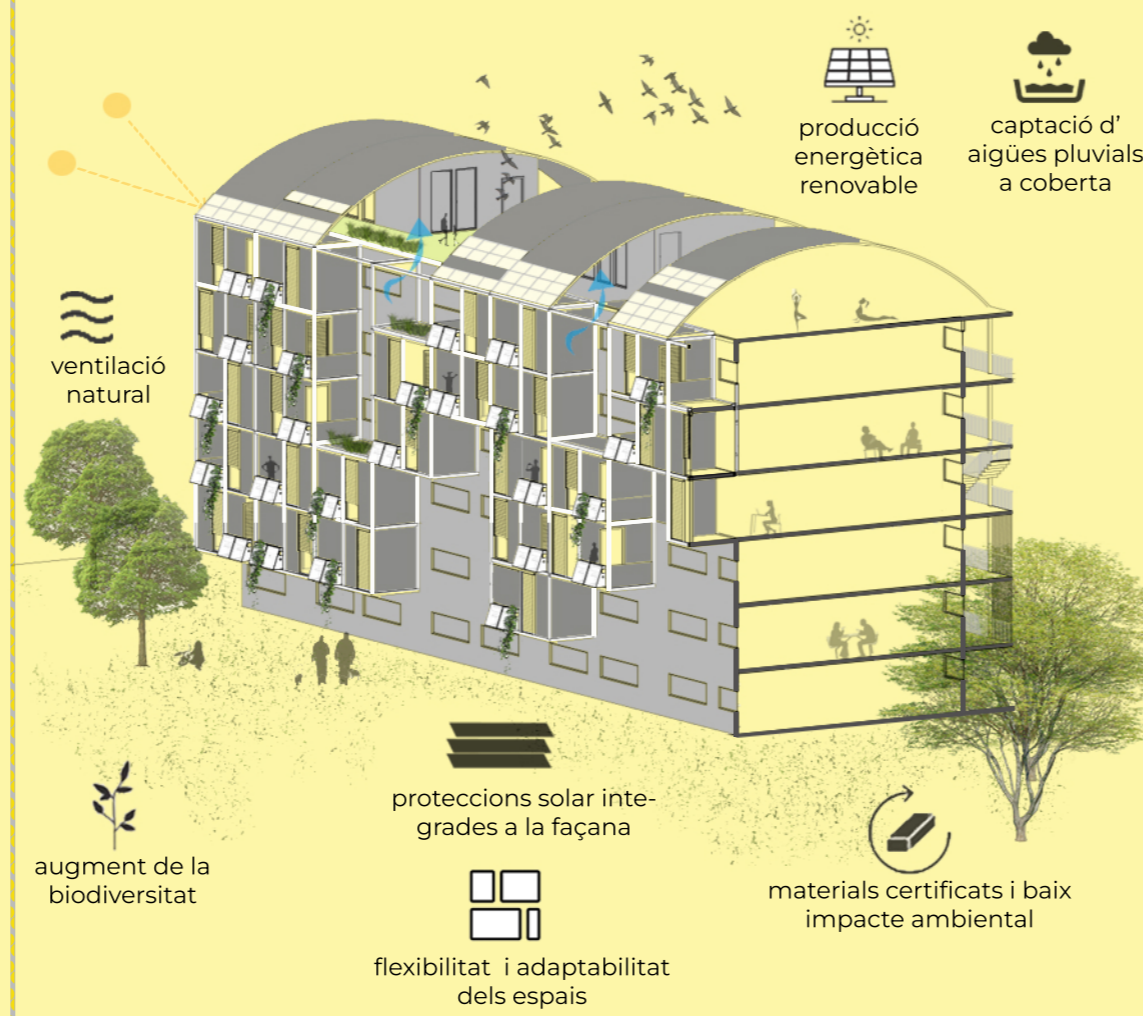
2. Circularitat

El desenvolupament del projecte es centra en el potencial per **recuperar, reutilitzar i reciclar** els elements de construcció principals de l'edifici. El sistema està dissenyat per ser fàcilment muntable i desmuntable per permetre la ciclabilitat dels components.



97% materials locals es trien per la viabilitat ambiental i econòmica i faciliten el potencial dels models de negoci circulars i d'innovació.

3. Bioclima



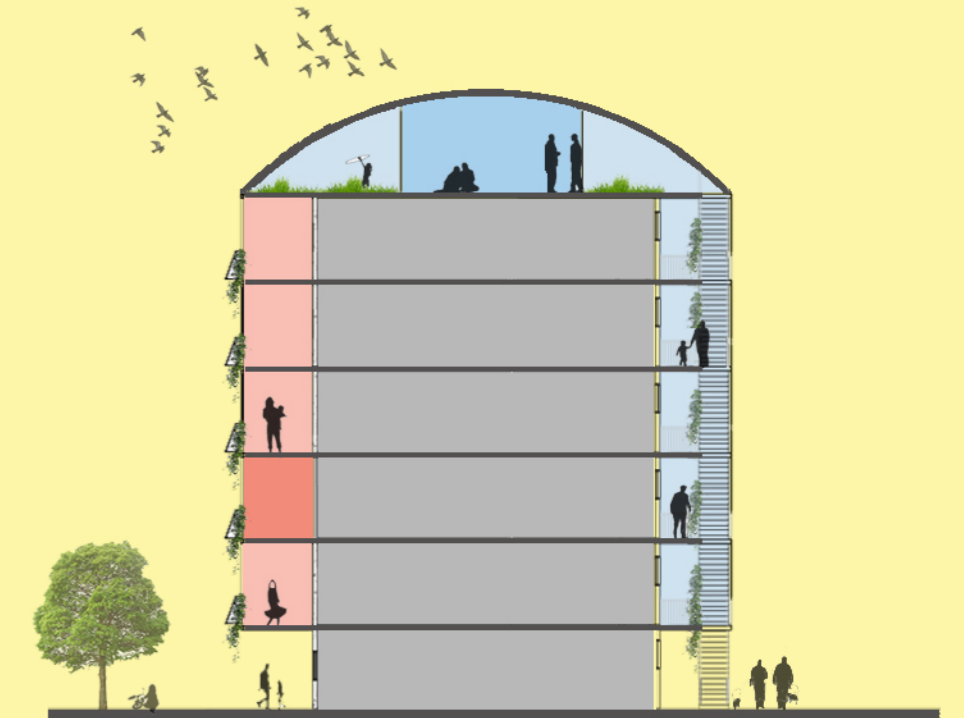
La coberta protegeix de la radiació i controla la llum natural amb lamel·les corbades d'acer de xapa plegada microperforada i de gran format.

4. Identitat



El disseny **flexible** admet adaptacions futures a les identitats dels usuaris mitjançant l'ús dels elements **modulars**. Les necessitats d'espai varien segons usuaris de **diverses identitats/poblacions**.

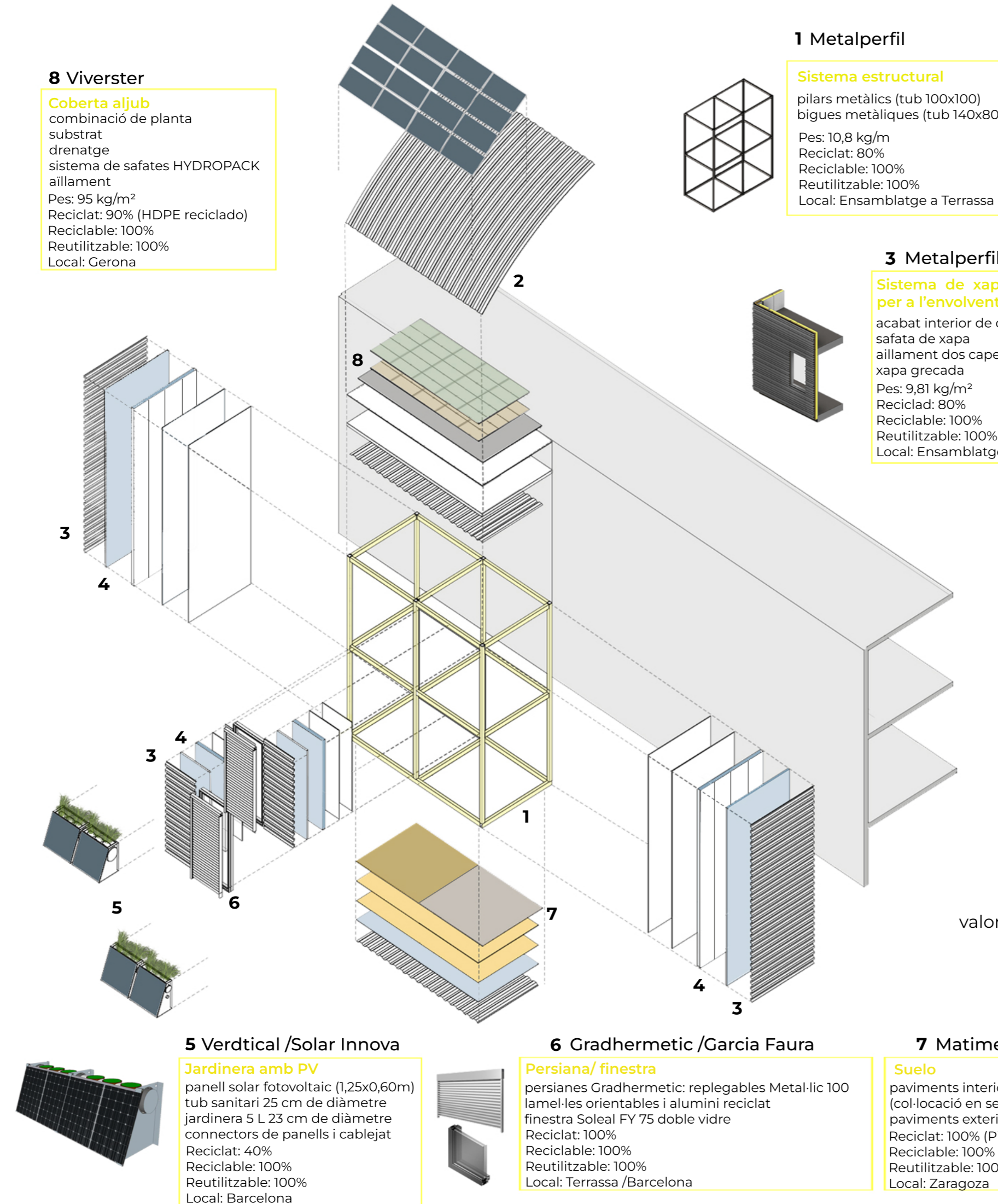
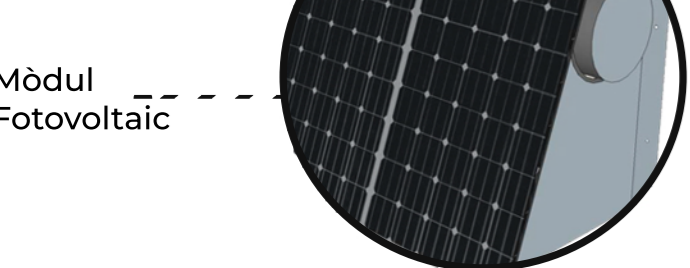
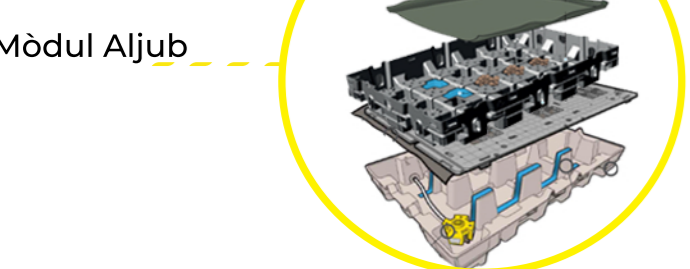
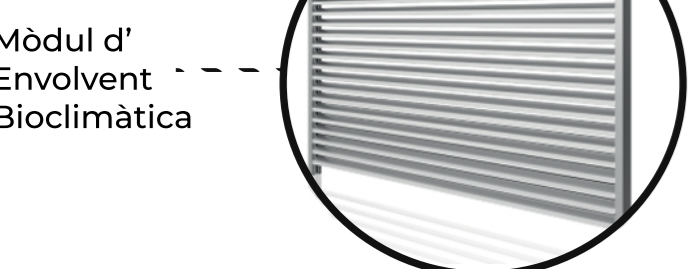
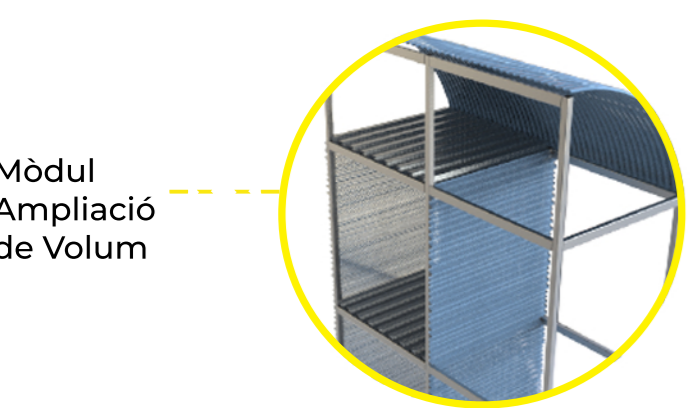
5. Activació comunitària



grau de privacitat d'ús

- públic
- comunitari
- privat

En l'àmbit de l'activació comunitària, el projecte buscarà incloure la personalitat dels usuaris, creant espais de convivència i relaxació a la coberta i a les pasarel·les d'accés als habitatges des dels ascensors i escales. La zona porticada baix de l'edifici proporciona protecció als peatons de la intempèrie.



8 Viverster
Coberta aljub
combinació de planta substrat drenatge sistema de safates HYDROPACK aïllament
Pes: 95 kg/m²
Reciclat: 90% (HDPE reciclat)
Reciclable: 100%
Reutilitzable: 100%
Local: Girona

1 Metalperfil
Sistema estructural
pilars metàl·lics (tub 100x100)
bigues metàl·liques (tub 140x80)
Pes: 10,8 kg/m
Reciclat: 80%
Reciclable: 100%
Reutilitzable: 100%
Local: Ensamblatge a Terrassa

2 Metalperfil
Coberta metàlica
xapa corbada symmetric 29 microperforat
Pes: 9,81 kg/m²
Reciclat: 80%
Reciclable: 100%
Reutilitzable: 100%
Local: Ensamblatge a Terrassa

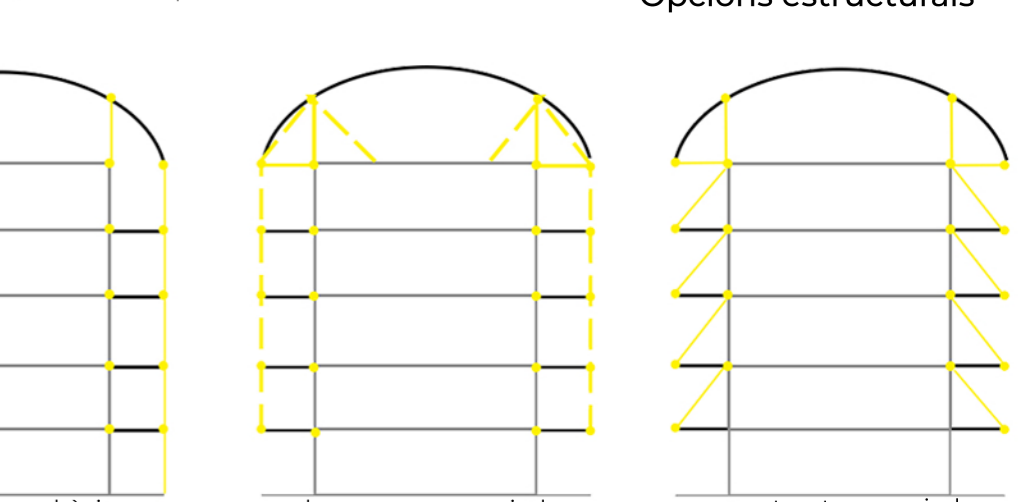
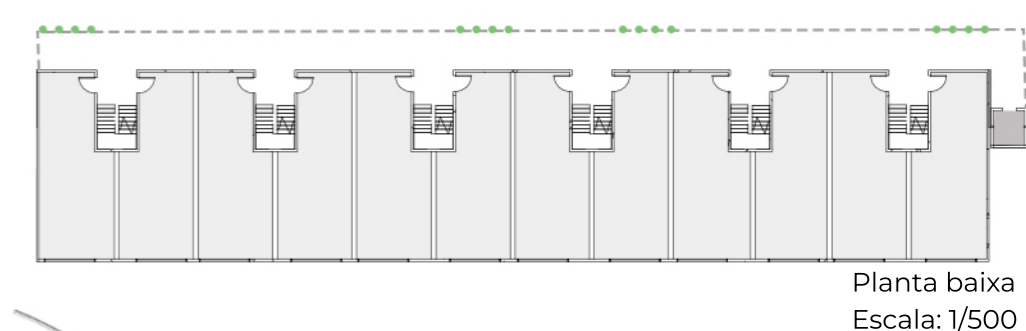
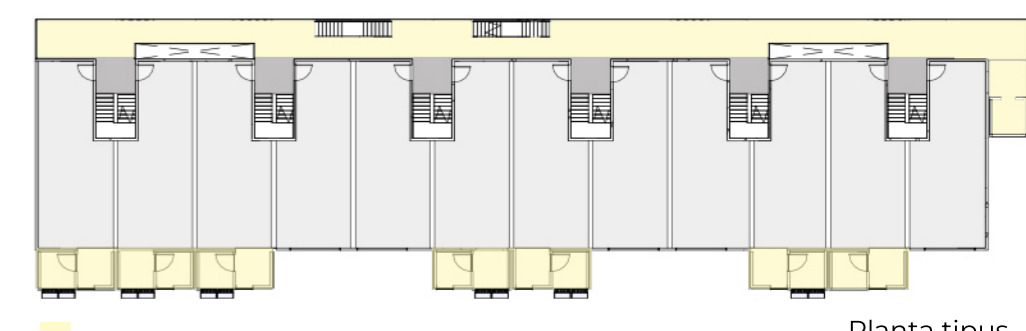
3 Metalperfil
Sistema de xapa grecada per a l'envolvente
acabat interior de cartró guix safata de xapa aïllament dos capes (15cm)
xapa grecada
Pes: 9,81 kg/m²
Reciclat: 80%
Reciclable: 100%
Reutilitzable: 100%
Local: Ensamblatge a Terrassa

4 Sustain Material
Aïllament tèrmic
reutilització de residus sanitaris reducció de l'impacte ambiental
Pes: 2,4 kg/m²
Reciclat: 80%
Reciclable: 95%
Reutilitzable: 95%
Local: Residu i fabricació a Barcelona

5 Vertical /Solar Innova
Jardineria amb PV
panell solar fotovoltaic (1,25x0,60m)
tub sanitari 25 cm de diàmetre jardineria 5 L 23 cm de diàmetre connectors de panells i cablejat
Reciclat: 40%
Reciclable: 100%
Reutilitzable: 100%
Local: Barcelona

6 Gradhermetic /Garcia Faura
Persiana/finestra
persianes Gradhermetic: replegables Metal-lic 100 lamel·les orientables i alumini reciclat finestra Soleal FY 75 doble vidre
Reciclat: 100%
Reciclable: 100%
Reutilitzable: 100%
Local: Terrassa /Barcelona

7 Matimex /Visendum
Suelo
paviments interiors- Matimex Urban Grey (60x60) (col·locació en sec) (12m²) paviments exteriors- Visendum Lama Cross (12m²)
Reciclat: 100% (Pino recuperado - PEFC i poliètilen)
Reciclable: 100%
Reutilitzable: 100%
Local: Zaragoza



Sistemes d'Smart Buildings
Wiser, el sistema proposat, és una solució completa per a la llar connectada que brinda confort, seguretat i eficiència a la llar. Controla diversos elements de la llar, sent una solució integral, per tant modular, per a la llar intel·ligent. Amb una sola aplicació per a controlar tota la llar: il·luminació, persianes, temperatura, seguretat i energia. Compta amb funcions avançades per a aprofitar al màxim l'energia sense renunciar-la a la comoditat.

Resiliència urbana
La comunitat està al centre d'atenció de la proposta, creant espais utilitzables en qualsevol condició. També representa un avantatge per al públic, creant espais ombrejats, amb presència de vegetació en el pla vertical i protegides de la intempèrie, que poden servir com a refugi climàtic. Les estratègies contra l'efecte illa de calor i per a gestió d'aigües pluvials són de benefici general.

Biodiversitat
En l'àmbit de la biodiversitat, s'ha buscat incorporar la vegetació a la coberta i als balcons, com estratègia per aconseguir una millora tèrmica, confort i l'impuls del biodiversitat vegetal i animal. Els conceptes: Coberta verda (aljub), horts urbans, jardineres integrades com a barana, compostatge, hotels d'insectes i avicultura.

Estalvi d'aigua
La coberta aljub proposada significa un estalvi d'aigua per irrigació. Es realitza mitjançant una safata industrialitzada, que minimitza problemes de goteres, perquè no depèn directament de la impermeabilització. La capacitat d'emmagatzematge de la safata és de 50l/m².

Salut i confort
Els materials saludables sense components tòxics són la base de la proposta. Activitats suggerides com horts urbans i caminar per les escales afavoreixen la salut física, mentre que la vegetació omnipresent millora la salut mental. El confort tèrmic, lumínic i acústic està assegurat mitjançant la composició de les capes del sistema InnoFAB, sense necessitat de sistemes addicionals.

Economia circular
L'enfocament de la proposta és la ciclabilitat de materials del cicle tecnològic, aprofitant el teixit industrial existent amb respostes immediates. Un altre concepte clau és la desmuntabilitat, que permet aplicar estratègies com la reutilització, remanufactura i reciclatge.



Terrasses espais exteriors privats



Comunicacions horitzontals i verticals

