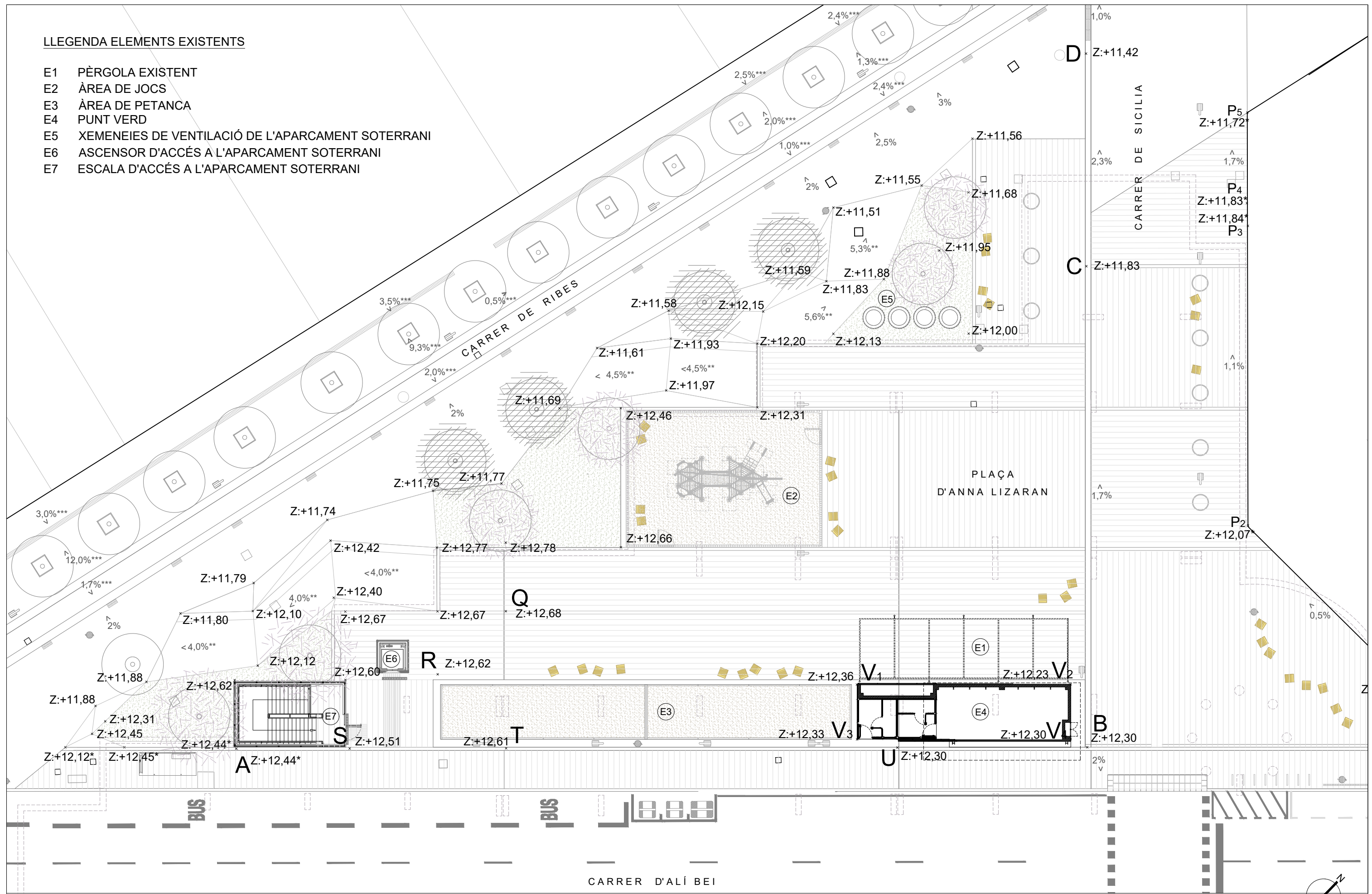
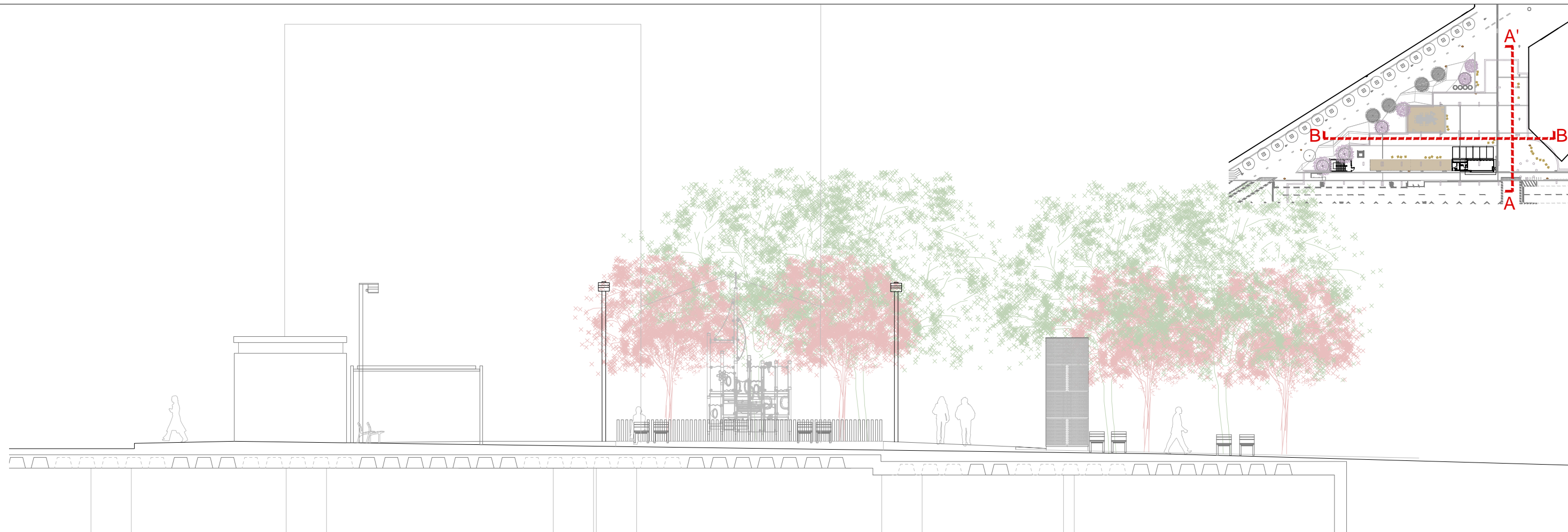


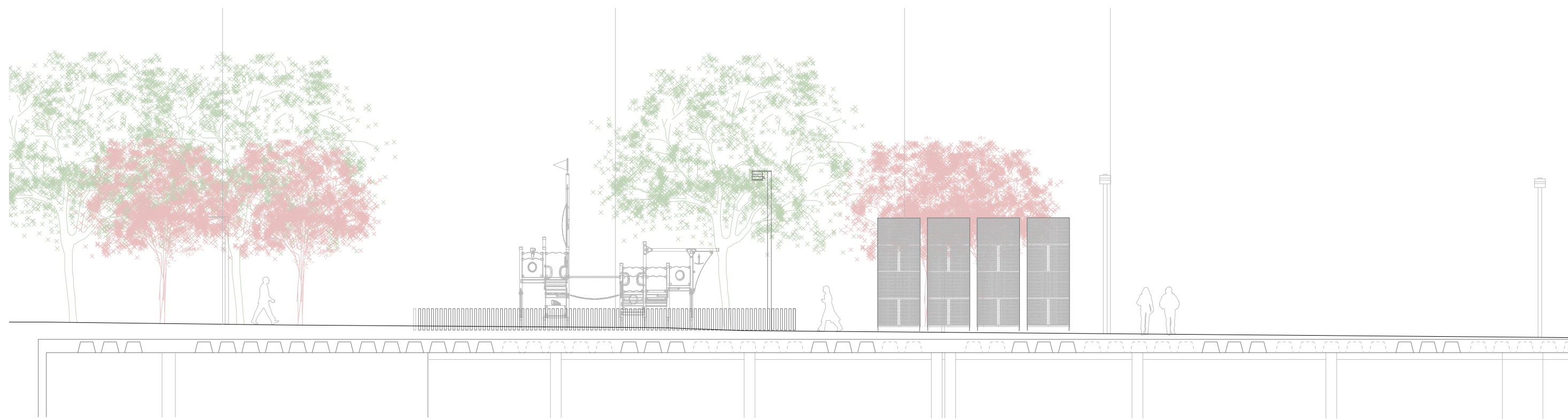
LLEGENDA ELEMENTS EXISTENTS

- E1 PÈRGOLA EXISTENT
- E2 ÀREA DE JOCS
- E3 ÀREA DE PETANCA
- E4 PUNT VERD
- E5 XEMENEIES DE VENTILACIÓ DE L'APARCAMENT SOTERRANI
- E6 ASCENSOR D'ACCÉS A L'APARCAMENT SOTERRANI
- E7 ESCALA D'ACCÉS A L'APARCAMENT SOTERRANI

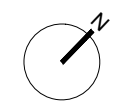
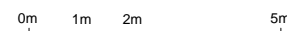




SECCIÓ AA' E: 1/150



SECCIÓ BB' E: 1/150

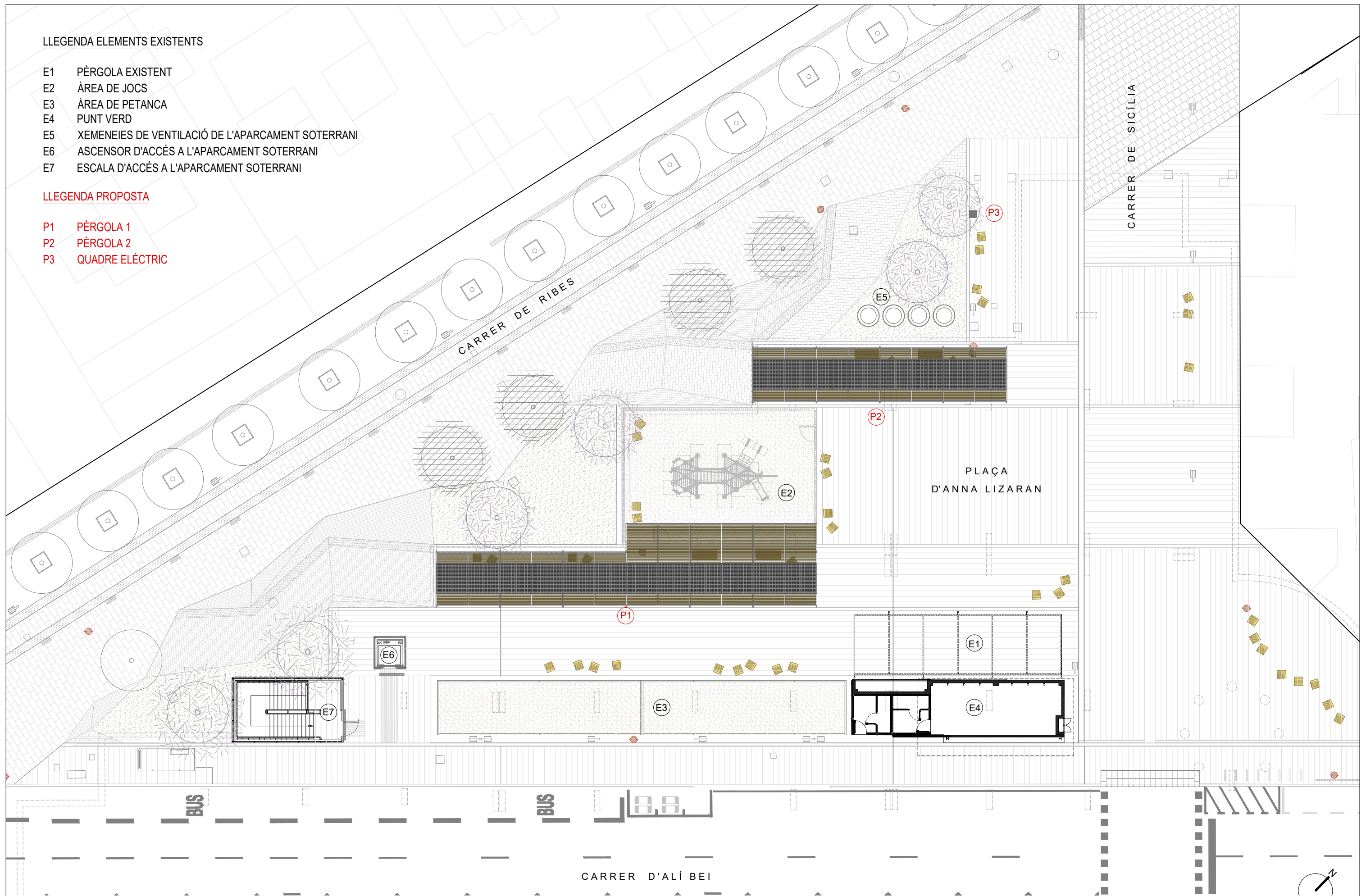


**LLEGENDA ELEMENTS EXISTENTS**

- E1 PÈRGOLA EXISTENT
- E2 ÀREA DE JOCS
- E3 ÀREA DE PETANCA
- E4 PUNT VERD
- E5 XEMENEIES DE VENTILACIÓ DE L'APARCAMENT SOTERRANI
- E6 ASCENSOR D'ACCÉS A L'APARCAMENT SOTERRANI
- E7 ESCALA D'ACCÉS A L'APARCAMENT SOTERRANI

**LLEGENDA PROPOSTA**

- P1 PÈRGOLA 1
- P2 PÈRGOLA 2
- P3 QUADRE ELÈCTRIC



DISTRICTE DE L'EIXAMPLE

**AJUNTAMENT DE BARCELONA**

AUTORIA DEL PROJECTE:  
Xavier SOLÀ i SUBIRANA, arquitecte  
Paula CATALAN GASULLA, arquitecta

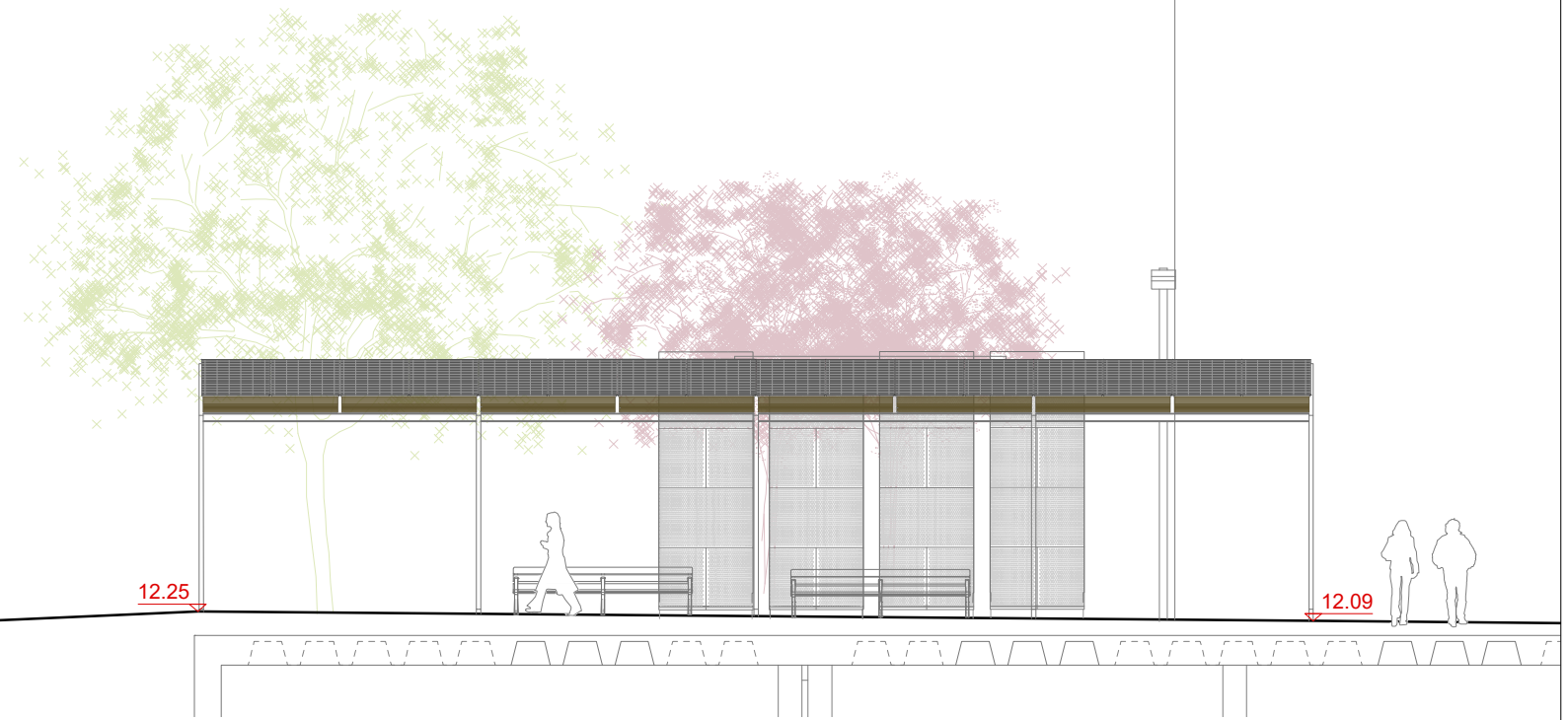
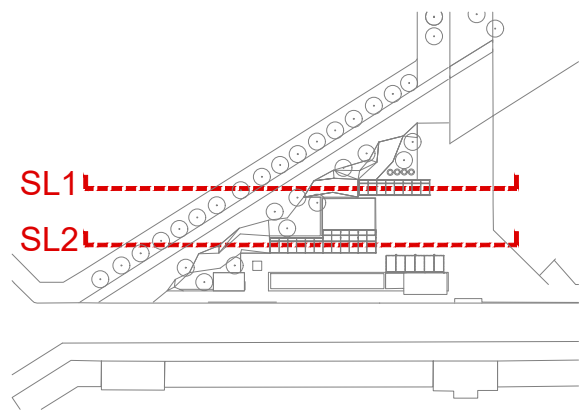
PROJECTE BÀSIC I EXECUTIU D'IMPLANTACIÓ D'UMBRACLES A LA PLAÇA  
D'ANNA LIZARAN, AL BARRI DEL FORT PIENC DE BARCELONA

PÈRGOLAS. IMPLANTACIÓ

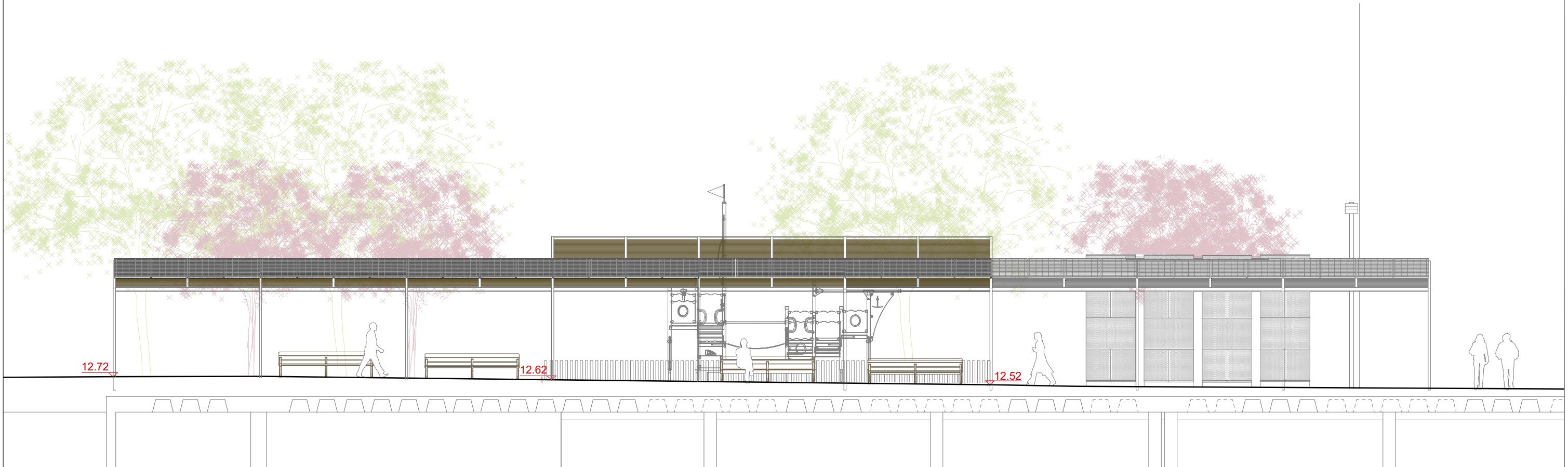
EXP. NÚM.  
DATA: SETEMBRE 2022 20223035 DG

DIN-A3  
E: 1/250

**3.1**



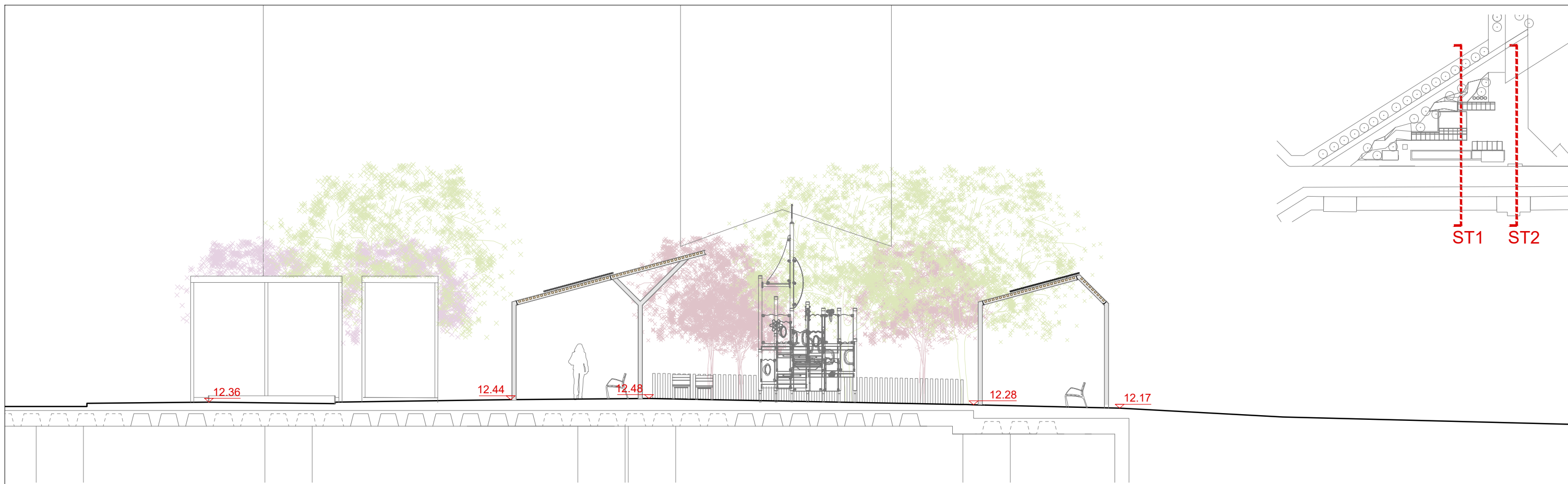
SECCIÓ LONGITUDINAL SL1\_ E: 1/125



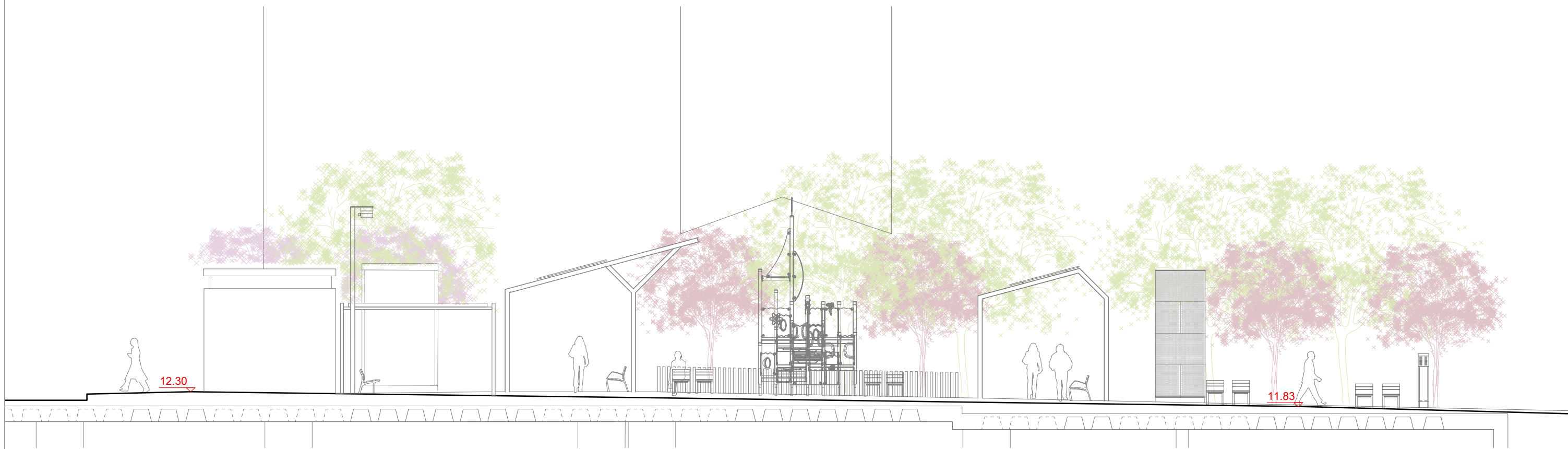
SECCIÓ LONGITUDINAL SL2\_ E: 1/125



PÈRGOLES. SECCIONS GENERALS DE LA PROPOSTA



SECCIÓ TRANSVERSAL ST1\_ E: 1/125



SECCIÓ TRANSVERSAL ST2\_ E: 1/125



PÈRGOLES. SECCIONS GENERALS DE LA PROPOSTA



DISTRICTE DE L'EIXAMPLE

AJUNTAMENT DE BARCELONA

AUTORIA DEL PROJECTE:  
Xavier SOLÀ i SUBIRANA, arquitecte  
Paula CATALAN GASULLA, arquitecta

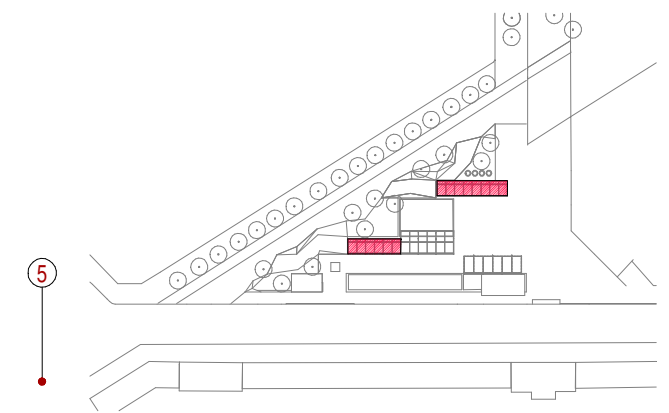
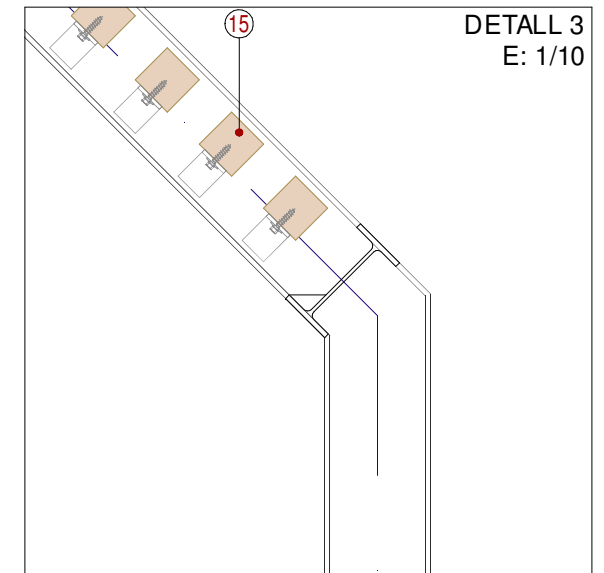
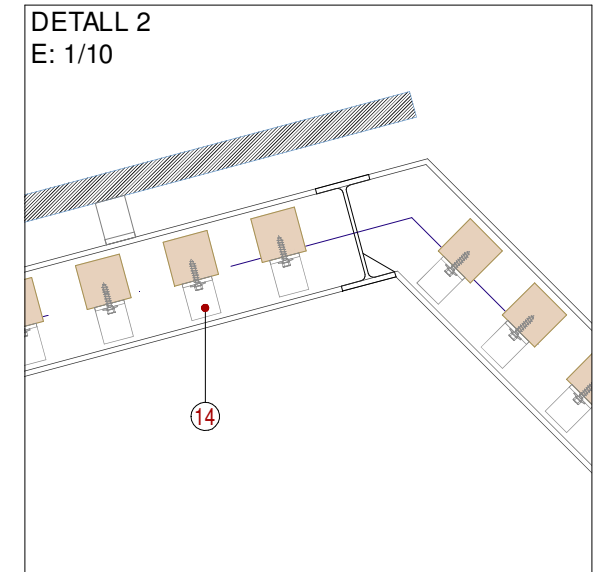
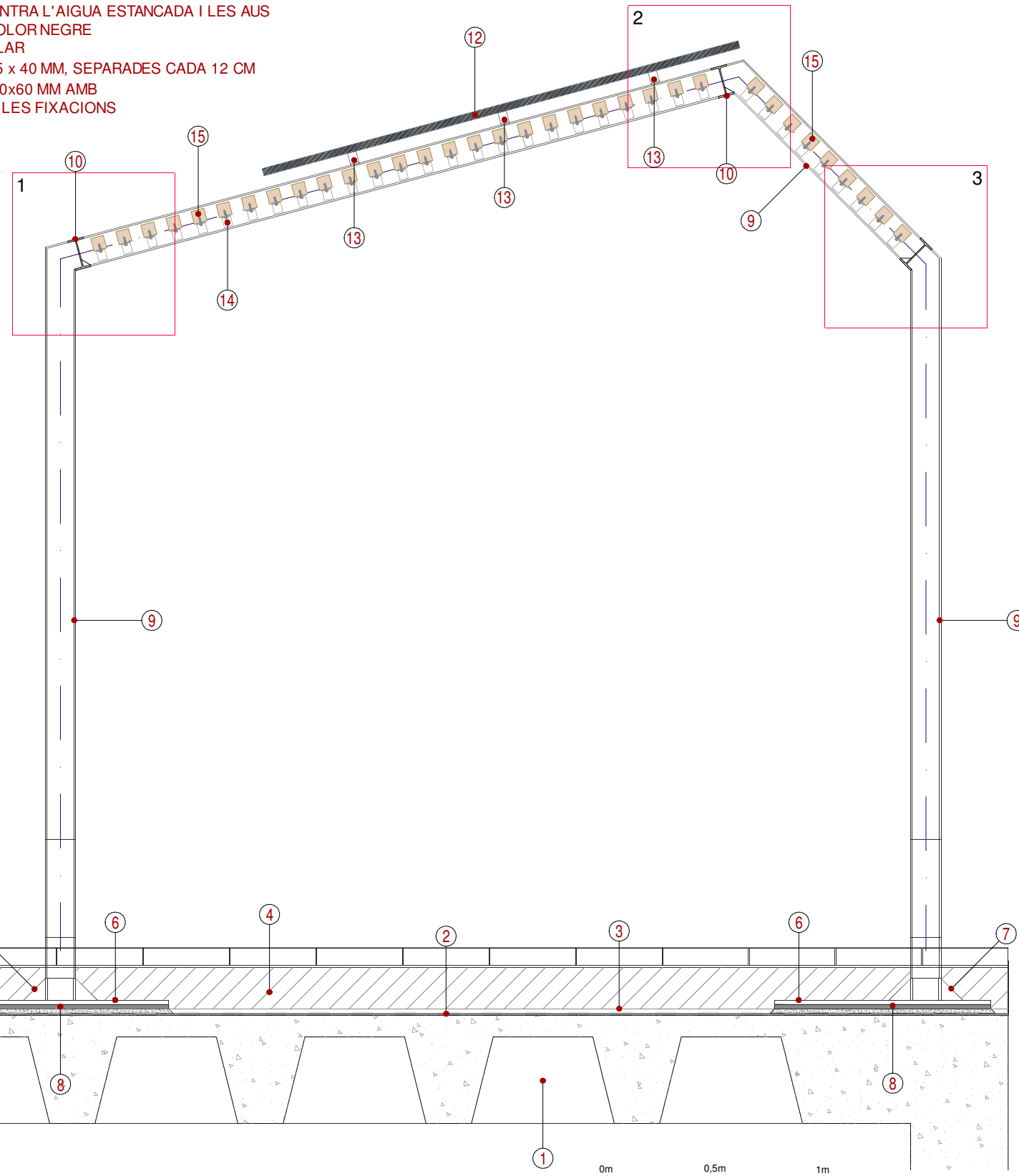
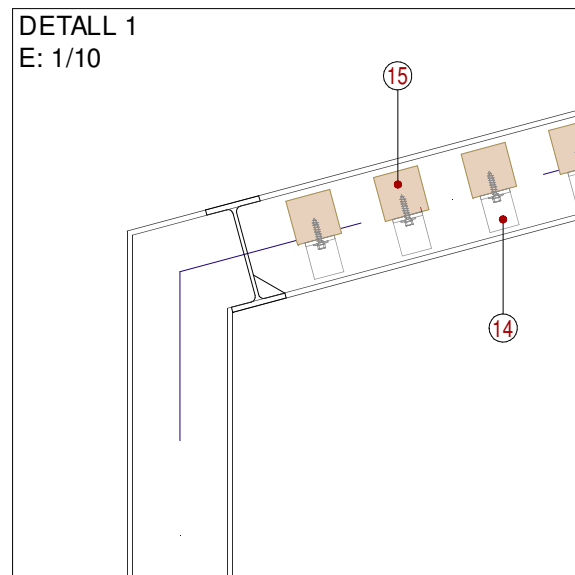
PROJECTE BÀSIC I EXECUTIU D'IMPLANTACIÓ D'UMBRACLES A LA PLAÇA  
D'ANNA LIZARAN, AL BARRI DEL FORT PIENC DE BARCELONA

EXP. NÚM.  
DATA: SETEMBRE 2022 20223035 DG

DIN-A3  
E: 1/125

3.4

- 1 FORJAT RETICULAR DEL SOSTRE DE L'APARCAMENT
- 2 LÀMINA D'IMPERMEABILITZACIÓ AMORFA DE POLIUREA IN SITU SOTA FELTRE ANTI-PUNXONAMENT
- 3 PLANXA EPS 20 MM DE PROTECCIÓ DE LA IMPERMEABILITZACIÓ
- 4 RECRESQUÏ DE LA LLOSA A BASE DE FORMIGÓ HM-20 GRUIX 20CM+ GRUIX VARIABLE DE FORMIGÓ CEL·LULAR
- 5 PAVIMENT A BASE DE LLOSES DE GRANIT DE 80 MM DE GRUIX
- 6 PLANXA DE RECOLZAMENT DE L'UMBRÀCUL, D'ACER LAMINAT S275JR I GRUIX 20 MM
- 7 CARTELES DE MUNTATGE I RIGIDITZACIÓ DEL SUPORT DE L'UMBRÀCUL, D'ACER LAMINAT S275JR I GRUIX 10 MM
- 8 RECOLZAMENT ELÀSTIC A BASE DE NEOPRÈ DE 20 MM DE GRUIX SOBRE CAPA D'ANIVELLAMENT A BASE DE MORTER D'ALTA RESISTÈNCIA I DOBLE LÀMINA SEPARADORA DE POLIETILÈ d'ALTA DENSITAT I 2,5 MM DE GRUIX
- 9 PILAR METÀL·LIC DE L'UMBRÀCUL FORMAT PER PERFIL IPE-140 D'ACER S-275-JR, IMPRIMAT I PINTAT, INCLOENT TRACTAMENT DE PROTECCIÓ ANTI-GRAFFITI I ANTIENGANXINES H<3 M
- 10 JÀSSERES DE L'UMBRÀCUL, FORMADES PER PERFILS IPE-140 D'ACER S-275-JR, IMPRIMAT I PINTAT
- 11 PASSAMÀ 50x5 MM DE PROTECCIÓ DE LES JÀSSERES IPE-140 CONTRA L'AIGUA ESTANCADA I LES AUS
- 12 PANELL SOLAR 144 CEL·LULES DE DIMENSIONS 2278 / 1134 / 35 COLOR NEGRE
- 13 PERFILS D'ALUMINI PS250 (57x40MM) DE SUPORT DEL PANELL SOLAR
- 14 FIXACIONS DE LES LLATES DE L'UMBRÀCUL A BASE DE LD.70.50.5 x 40 MM, SEPARADES CADA 12 CM
- 15 ENLLATAT DE L'UMBRÀCUL, A BASE DE LLATES DE FUSTA DE PI 60x60 MM AMB TRACTAMENT A L'AUTOCLAU, SEPARADES 6 CM I CARGOLADES A LES FIXACIONS



GRUIX  
VARIABLE



DISTRICTE DE L'EIXAMPLE

**AJUNTAMENT DE BARCELONA**

AUTORIA DEL PROJECTE:  
Xavier SOLÀ i SUBIRANA, arquitecte  
Paula CATALAN GASULLA, arquitecta

PROJECTE BÀSIC i EXECUTIU D'IMPLANTACIÓ D'UMBRACLES A LA PLAÇA  
D'ANNA LIZARAN, AL BARRI DEL FORT PIENC DE BARCELONA

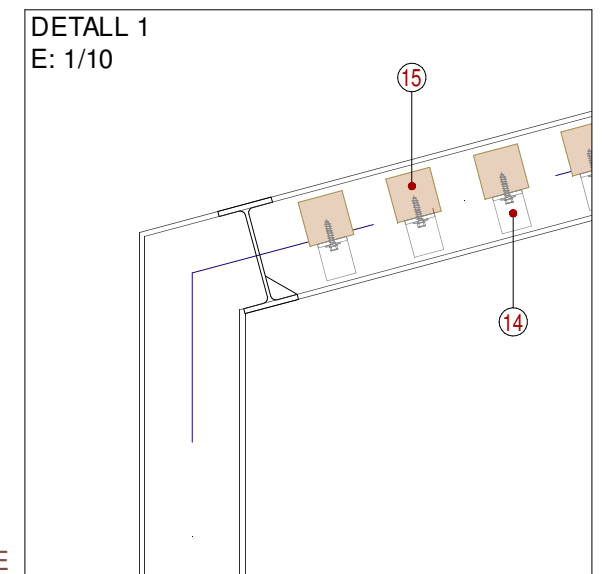
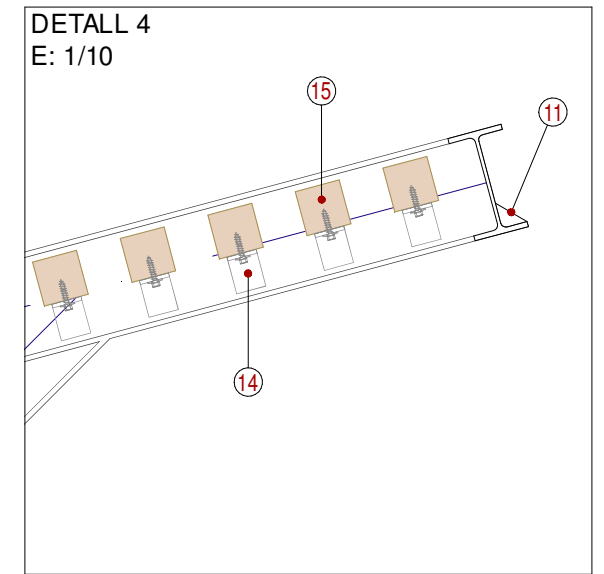
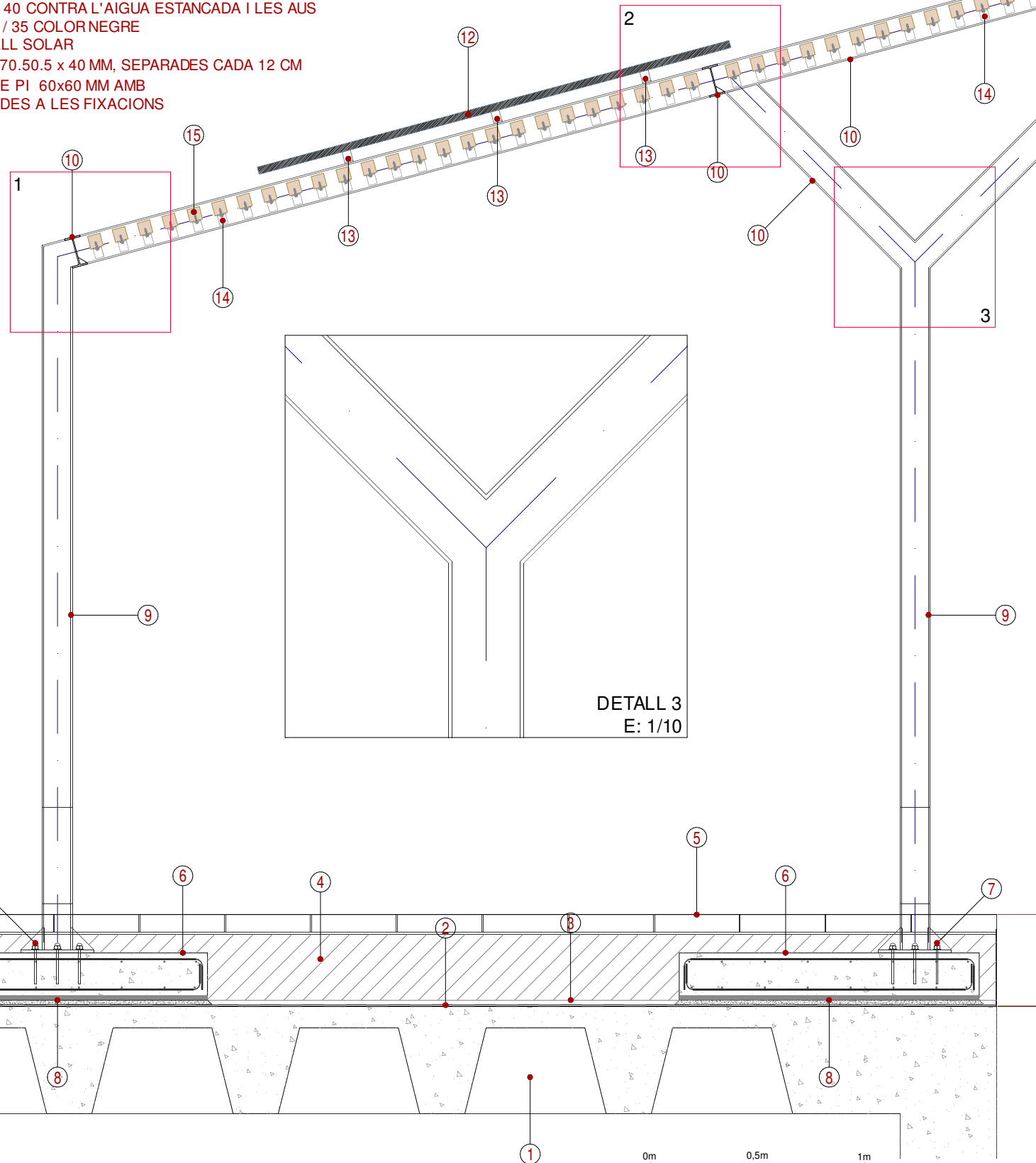
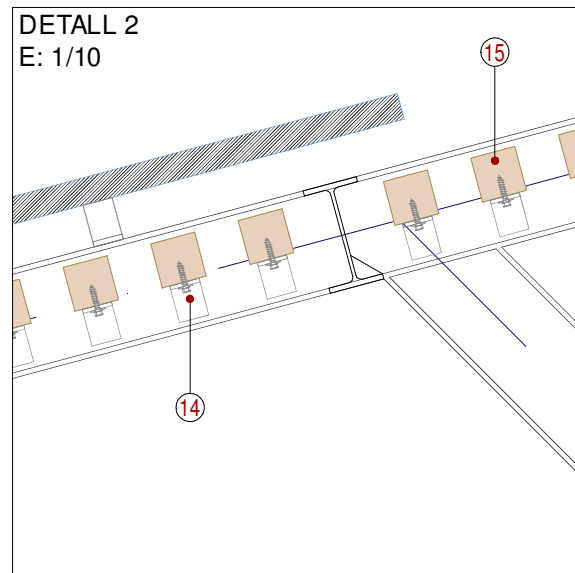
SECCIÓ I DETALLS TRAM 1

EXP. NÚM.  
DATA: SETEMBRE 2022 20223035 DG

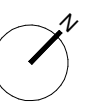
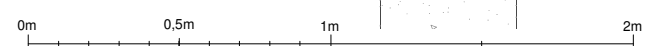
DIN-A3  
E: 1/25 1/10

**5.1**

- 1 FORJAT RETICULAR DEL SOSTRE DE L'APARCAMENT
- 2 LÀMINA D'IMPERMEABILITZACIÓ AMORFA DE POLIUREA IN SITU SOTA FELTRE ANTI-PUNXONAMENT
- 3 PLANXA EPS 20 MM DE PROTECCIÓ DE LA IMPERMEABILITZACIÓ
- 4 RECRESQUT DE LA LLOSA A BASE DE FORMIGÓ HM-20 GRUIX 20CM+ GRUIX VARIABLE DE FORMIGÓ CEL·LULAR
- 5 PAVIMENT A BASE DE LLOSES DE GRANIT DE 80 MM DE GRUIX
- 6 LLOSA DE RECOLZAMENT DE L'UMBRÀCUL, DE FORMIGÓ ARMAT HA-25 I 20 CM DE CANTELL
- 7 PLACA D'ANCORATGE DELS PILARS DE L'UMBRÀCUL, D'ACER LAMINAT S275JR 30x30 CM I GRUIX 15 MM
- 8 RECOLZAMENT ELÀSTIC A BASE DE NEOPRÈ DE 20 MM DE GRUIX SOBRE CAPA D'ANIVELLAMENT A BASE DE MORTER D'ALTA RESISTÈNCIA I DOBLE LÀMINA SEPARADORA DE POLIETILÈ d'ALTA DENSITAT I 2,5 MM DE GRUIX
- 9 PILAR METÀL·LIC DE L'UMBRÀCUL FORMAT PER PERFIL IPE-140 D'ACER S-275-JR, IMPRIMAT I PINTAT, INCLOENT TRACTAMENT DE PROTECCIÓ ANTI-GRAFFITI I ANTIENGANXINES H<3 M
- 10 JÀSSERES DE L'UMBRÀCUL, FORMADES PER PERFILS IPE-140 D'ACER S-275-JR, IMPRIMAT I PINTAT
- 11 PASSAMÀ 50x5 MM DE PROTECCIÓ DE LES JÀSSERES IPE-140 CONTRA L'AIGUA ESTANCADA I LES AUS
- 12 PANELL SOLAR 144 CEL·LULES DE DIMENSIONS 2278 / 1134 / 35 COLOR NEGRE
- 13 PERFILS D'ALUMINI PS250 (57x40MM) DE SUPORT DEL PANELL SOLAR
- 14 FIXACIONS DE LES LLATES DE L'UMBRÀCUL A BASE DE LD.70.50.5 x 40 MM, SEPARADES CADA 12 CM
- 15 ENLLATAT DE L'UMBRÀCUL, A BASE DE LLATES DE FUSTA DE PI 60x60 MM AMB TRACTAMENT A L'AUTOCLAU, SEPARADES 6 CM I CARGOLADES A LES FIXACIONS



GRUIX VARIABLE









DISTRICTE DE L'EIXAMPLE

AJUNTAMENT DE BARCELONA

AUTORIA DEL PROJECTE:  
Xavier SOLÀ i SUBIRANA, arquitecte  
Paula CATALAN GASULLA, arquitecta

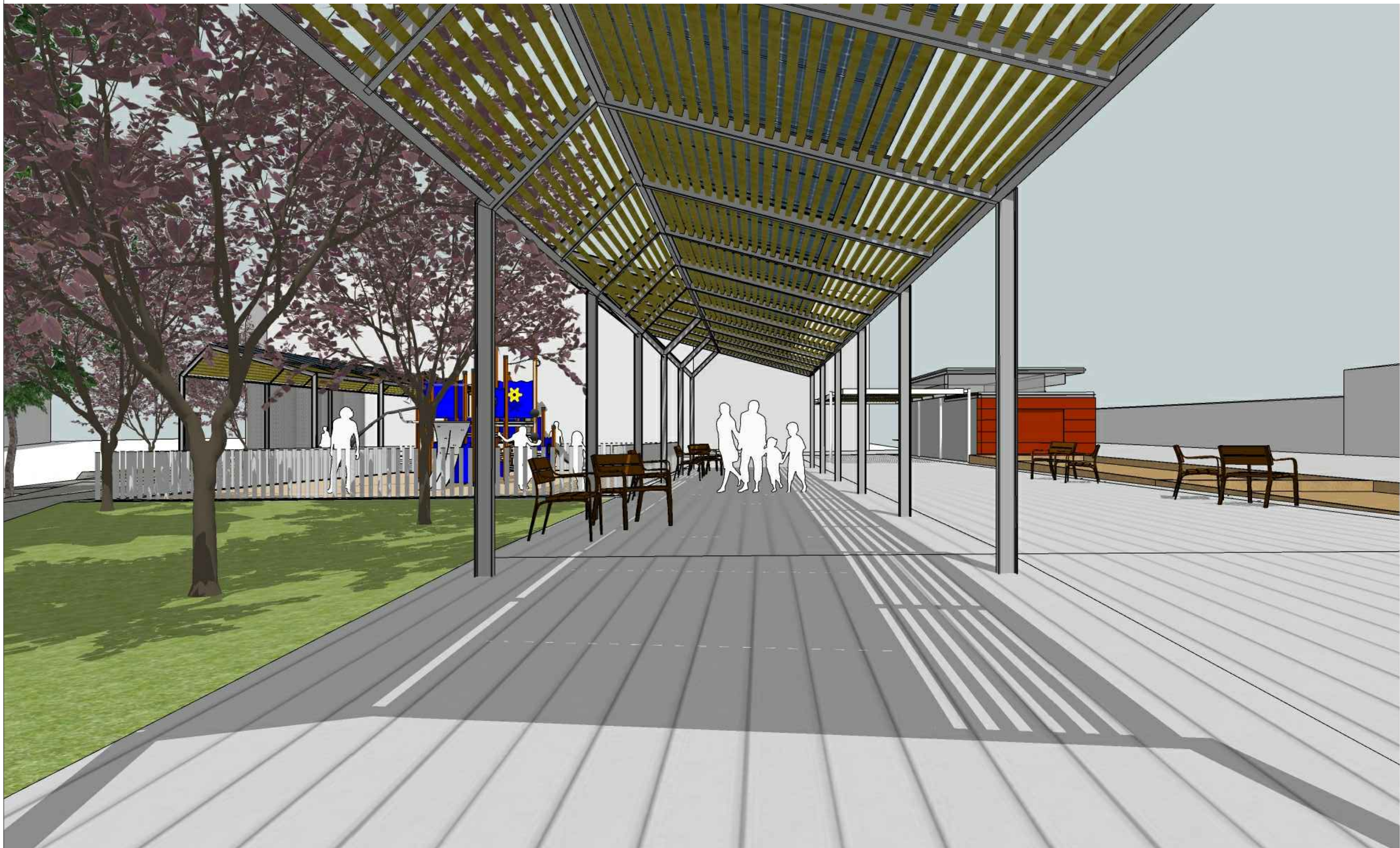
PROJECTE BÀSIC I EXECUTIU D'IMPLANTACIÓ D'UMBRACLES A LA PLAÇA  
D'ANNA LIZARAN, AL BARRI DEL FORT PIENC DE BARCELONA

IMATGES 3D. VISTA CARRER DE RIBES

EXP. NÚM. 20223035  
DATA: SETEMBRE 2022

DIN-A3  
E: -/-

DG 11.2



DISTRICTE DE L'EIXAMPLE

AJUNTAMENT DE BARCELONA

AUTORIA DEL PROJECTE:  
Xavier SOLÀ i SUBIRANA, arquitecte  
Paula CATALAN GASULLA, arquitecta

PROJECTE BÀSIC I EXECUTIU D'IMPLANTACIÓ D'UMBRACLES A LA PLAÇA  
D'ANNA LIZARAN, AL BARRI DEL FORT PIENC DE BARCELONA

IMATGES 3D. PÈRGOLA 1

EXP. NÚM.  
DATA: SETEMBRE 2022 20223035

DIN-A3  
E: -/-

DG 11.3



