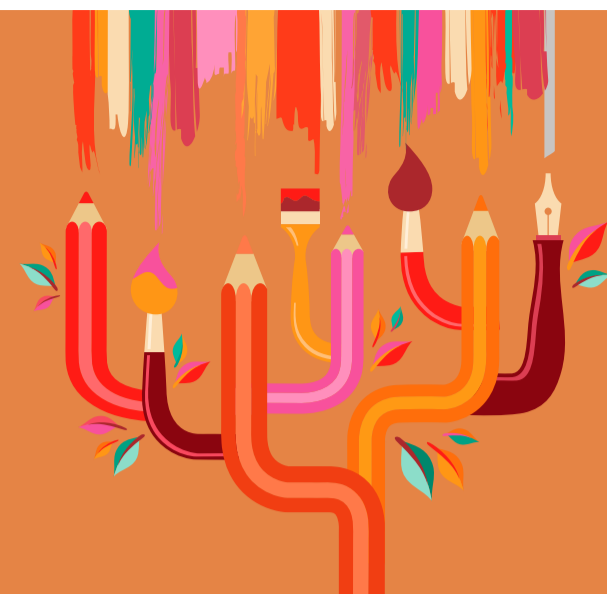


BARCELONA CIUTAT EDUCADORA

INFORME OPORTUNITATS EDUCATIVES A BARCELONA 2022

L'educació més enllà del temps escolar i al llarg de la vida

Barcelona gaudeix d'una extensa i diversa oferta d'activitats educatives més enllà de l'horari escolar, però els infants i joves hi participen de manera molt diferenciada (la qual cosa pot implicar la creació de noves desigualtats). L'assistència i la participació en l'ecosistema cultural i artístic de la ciutat es va desplomar durant la pandèmia, i encara ara no s'ha recuperat.

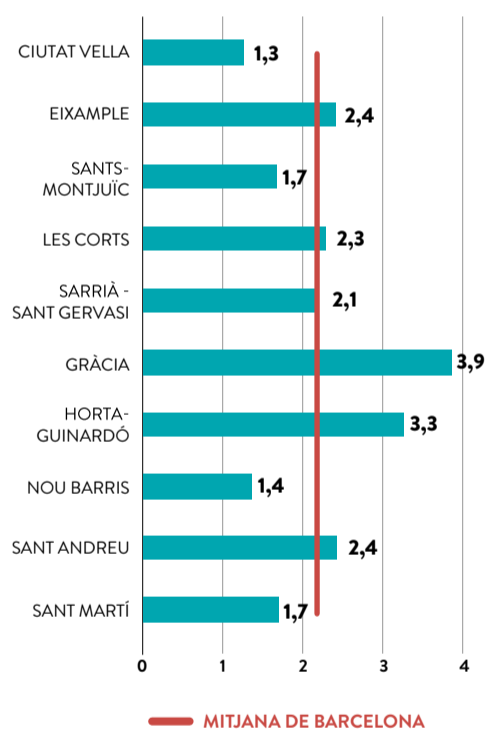


Informe elaborat per  Institut Metròpoli

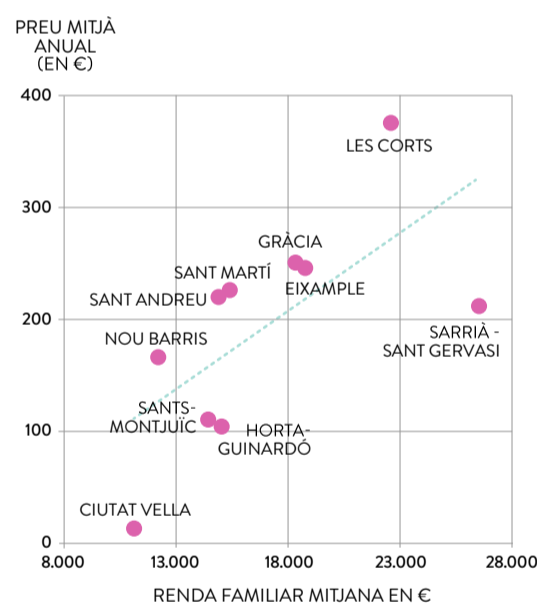
DADES

- 1 Les activitats extraescolars i l'associacionisme juvenil es concentren als territoris amb més tradició d'entitats culturals, artístiques, esportives i comunitàries (com l'Eixample, Horta- Guinardó, Sant Andreu i, especialment, Gràcia).
- 2 El preu de les extraescolars varia extremadament, segons territoris, proveïdors (especialment car en empreses privades) i tipologies (més costoses les extraescolars d'idiomes i les tecnològiques). Aquest fet, dificulta l'accés a molts infants i joves. Aquest fet en dificulta l'accés a molts infants i joves.
- 3 Entre 2013 i 2022, la participació en la Campanya de vacances d'estiu (CVE) s'ha pràcticament doblat, fins a arribar a més de 124 mil participacions.
- 4 La participació en l'ecosistema cultural (museus, fàbriques de creació, biblioteques) es va desplomar durant la pandèmia i només s'ha revertit parcialment.

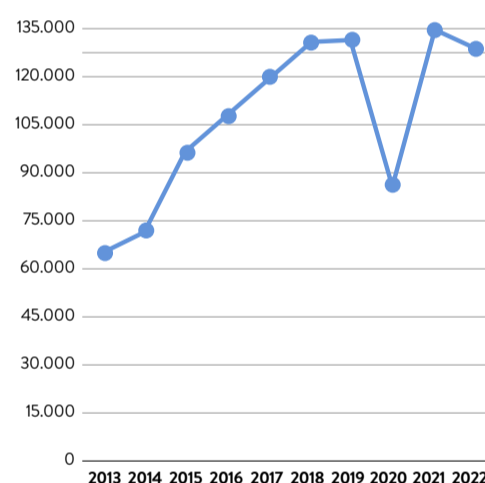
Ràtio d'associacions juvenils per joves d'entre 18 i 24 anys (tant per mil)



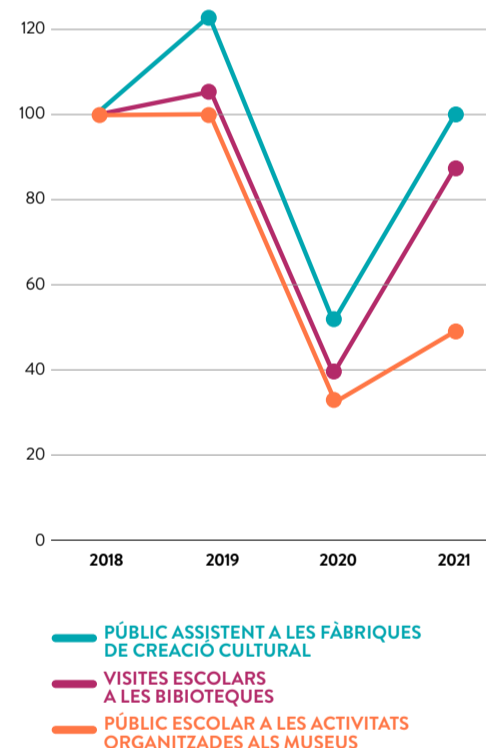
Relació entre la renda i el preu mitjà anual de les activitats extraescolars, segons districtes, Barcelona 2020



Ocupació final a la Campanya de Vacances d'Estiu (CVE), entre 2013 i 2022



Evolució de l'assistència en l'ecosistema cultural (2018 = 100), Barcelona entre 2018 i 2021



EXPERIÈNCIES RELLEVANTS

- 1 **L'inici de l'estratègia de tardes educatives** (Ajuntament de Barcelona, 2022) que facilita l'accés a les activitats extraescolars als territoris amb menor oferta.
- 2 **La Campanya de Vacances d'Estiu (CVE)**, un dispositiu clau per enriquir l'estiu d'infants i adolescents d'entre 1 i 17 anys
- 3 **La transformació de l'espai públic de Barcelona com un espai educador, lúdic, i saludable**, a través de l'estratègia de **Ciutat jugable**.
- 4 **L'ús dels espais educatius a la ciutat, a partir dels programes Compartim els espais educatius als barris i Patis escolars oberts de bressols, escoles i instituts públics.**

RECOMANACIONS

- 1 Planificar les activitats educatives no formals a infants i joves: diverses, però equivalents educativament i distribuïdes per tot el territori i els centres educatius.
- 2 Augmentar la cobertura de la CVE i ampliar-ne l'oferta durant ell mes d'agost.
- 3 Incrementar i consolidar la vinculació estable entre els centres educatius, els equipaments culturals i artístics, i les entitats d'educació no formal.

Font: Institut Metròpoli a partir de dades de l'Ajuntament de Barcelona, l'Institut de Cultura de Barcelona (ICUB) i el Consell de Joventut de Barcelona (CJB).

Descarrega l'informe aquí: 