

PLA DE MANTENIMENT INTEGRAL

PLA ENDREÇA

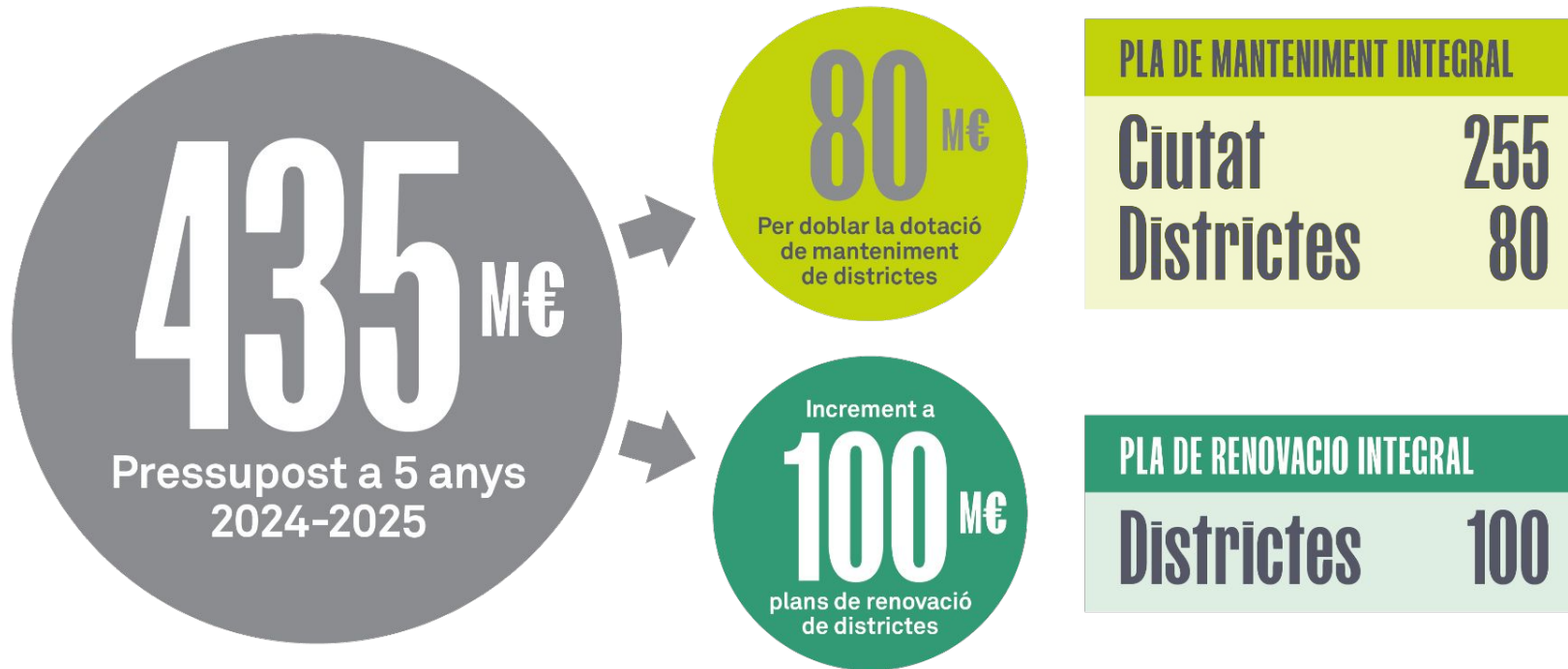


Ajuntament
de Barcelona





PLA DE MANTENIMENT INTEGRAL





COM HO FAREM?

Pressupost a 4 anys (2024-2028)

• ENLLUMENAT	14,3M
• PARCS I JARDINS	53,8M
• CLAVEGUERAM	40,6M
• FONTS	8,7
• FREATICA	14,8M
• SEMÀFORS	31,8M
• PAVIMENTACIÓ	28,9M
• SENYALITZACIÓ	8,4M

• ESCALES I ASCENSORS	19,3M
• ACCESSIBILITAT (SOTERRAMENTS)	10M
• MOBILIARI	2,5
• ESTRUCTURES VIALS	11M
• TALUSSOS	10,7M
• VORERES	28,1
• DISTRICTES RENOVACIÓ	41M
• DISTRICTES TRANSF. CARRERS I PLACES	111,3M





L'EXCEL·LENCIA A L'ESPAI PÚBLIC ÉS LA PRIORITAT

Actuem a tres nivells:

1. Reparació

Actuacions no planificades per detectar i donar resposta ràpida a les incidències.

2. Renovació

Actuacions planificades i preventives per evitar les incidències i el deteriorament de l'espai públic. No comporta reurbanització ni modificació dels usos actuals.

3. Transformació

Reurbanització de l'espai. Espais on les necessitats de renovació són intenses i on es defineixen nous usos.



PLA DE MANTENIMENT INTEGRAL

**Planificació i prevenció
per garantir
el bon funcionament
de l'espai públic**

Evitar les incidències

Evitar el deteriorament

Com ho farem

Controlant l'obsolescència d'instal·lacions



Tenint cura dels espais més transitats





COM HO FAREM?

Garantint la màxima eficàcia administrativa a través de:

**PLANIFICACIÓ
D'INVERSIONS**

**OPTIMITZACIÓ
DE LICITACIONS**

**REDUCCIÓ DE
L'IMPACTE A
L'ESPAI PÚBLIC**

**UNITAT
D'ACTUACIÓ:
BARRI**



COM HO FAREM?

Hem creat nou model organitzatiu



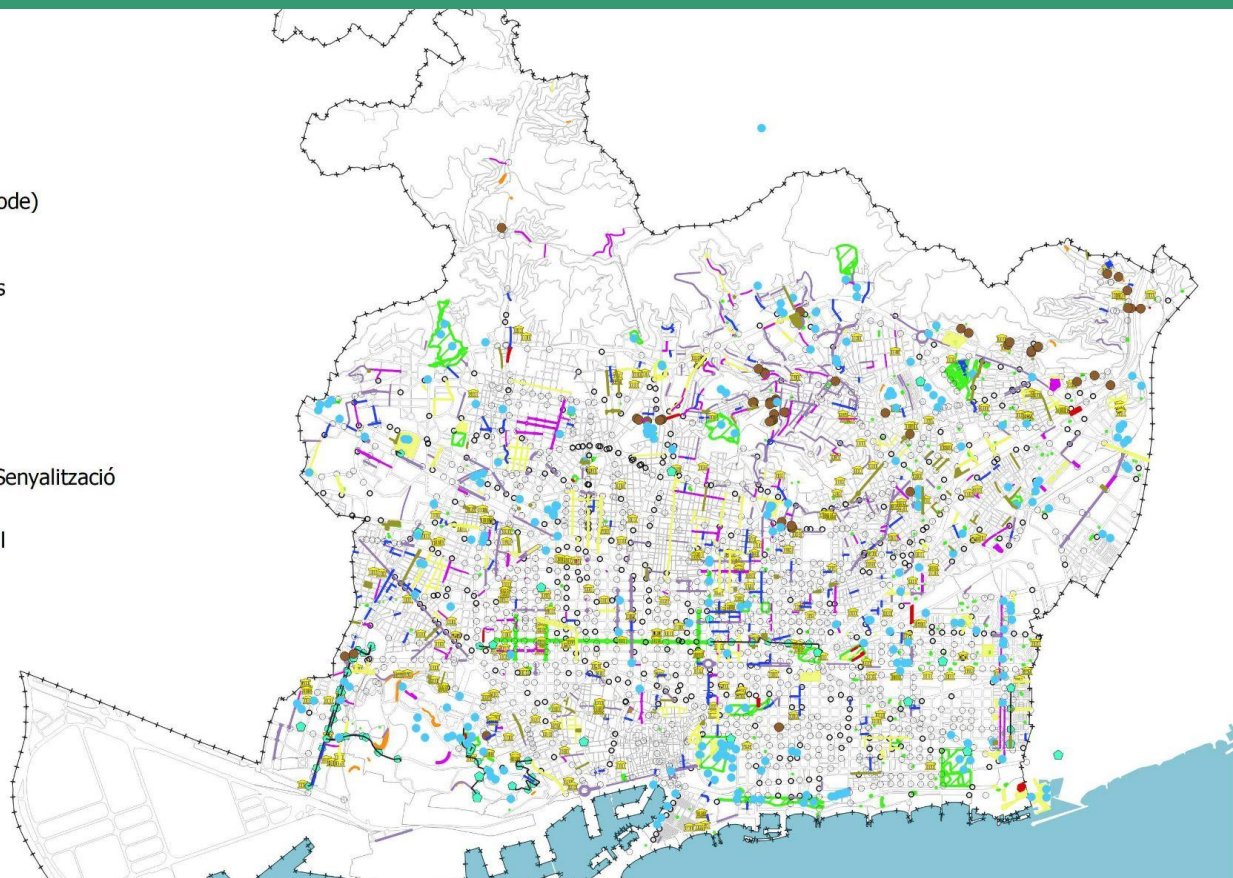
**Taula de Coordinació
de Manteniment**

Enfortim l'empresa d'execució del PMI
Reforç de personal, més de 20 tècnics nous.



PLA ENDREÇA. ACTUACIONS 2024-2028

-  Vorerres
-  Pavimentació
-  Clavegueram
-  Fonts
-  Freàtica (tram o node)
-  Enllumenat
-  Escales i ascensors
-  Talussos
-  Estructures vials
-  Parcs i jardins
-  Semàfors
-  Entorns escolars. Senyalització
-  Rehabilitació integral





OBRES 2024

MILLORES A LA XARXA D'AIGUA FREÀTICA

- Sistema Eixample
- Sistema Montjuïc Paral·lel / Tres Pins
- Sistema Montjuïc J. Brossa
- Sistema Can Batlló
- Sistema Palau Reial / Alfons El Magnanim
- 2 actuacions de cloració

SOTERRAMENT DE LÍNIES AÈRIES

- C. Doctor Bové



FONTS MONUMENTALS

- Control de la font màgica

ÀREES DE JOCS INFANTILS

- Millora de 30 àrees de joc infantils en 20 emplaçaments

ESTABILITZACIÓ DE TALUSSOS

Estabilització de talussos a Sants-Montjuïc:

- Pedrera del Mussol
- Camp de Tir, Fossar de la Pedrera i Deixalleria Sot del Migdia
- Font Florida, 43-91 i 93-115
- Carrer Cartoixa
- Sot de la Masia
- Sot de l'Estany
- Sot de la Foixarda

Estabilització de talussos a Nou Barris:

- Carrer Vall d'Ordesa, 36-60
- Av. Rasos de Peguera, 56 i 161

Estabilització de talussos a Sarrià Sant Gervasi:

- Camí del Pantà
- Major del Rectoret
- Madame Butterfly
- Elisa Moragas



OBRES 2024

REURBANITZACIÓ DE CARRERS I PLACES



- c. Sant Antoni Abat F2 (Cendra – pl. Pedro)
- Interior d'illa Jardins d'Emma de Barcelona
- c. Elkano
- c. Bordeus
- Jardins Keynes
- c. Europa F2 (c. Gandesa – c. Dr. Ibáñez)
- c. Riu de l'Or
- c. Moragas F1 (Teodora Lamadrid – Folguerolas)
- Àrea d'Esbarjo de Gossos Jardins Doctor Samuel Hahnemann
- Ptge. Camil Oliveras
- Jardinets de Gràcia
- pl. Llopis (entorns c. Alcántara, 71)
- c. Can Ros i entorns pl. Canòdrom
- c. Cardenal Tedeschini F1
- pl. Maresme F2 i c. Maresme
- c. Alfons el Magnànim (passatge Prim – Jaume Fabre – Llull)



OBRES 2024

ACTUACIONS COPAVIMENTACIÓ DE CALÇADES DE LA XARXA VIÀRIA PRINCIPAL



- Passeig de Santa Coloma (Meridiana-Carretera de Ribes)
- Via Júlia (Pl. Francesc Layret-Via Favència)
- Rambla Catalunya
- Plaça Karl Marx
- Via Favència (C. Fenals-Rda. Guineueta Vella)
- Av. Diagonal (Cruïlla Dr. Marañón, Pl. Pius XII-C. Martí Franqués, Numància-Pl. Maria Cristina i lateral mar entre Entença-Pl. Francesc Macià)
- Plaça Tetuan
- Carrer de Sants i Creu Coberta
- Plaça de Sants
- Passeig de la Zona Franca.
- Carrers Motors (Metal·lúrgia-Mare de Déu del Port), Foc (Pg. Zona Franca-C. Ferrocarrils de la Generalitat), Alumini (Foc-Alts Forn) i Acer (Foc-Arnes).
- Plaça Lesseps
- Carrer Sant Antoni Maria Claret (Sardenya-Bailèn i Pg. Maragall-Av. Meridiana)
- Via Trajana (Rbla Prim-Santander)
- Carrer Ciutat d'Asunción (Tucuman-St Adria)



OBRES 2024

MILLORES I MANTENIMENT A L'ENTORN LITORAL DELS DISTRICTES DE CIUTAT VELLA I SANT MARTÍ

PAVIMENTACIÓ DE CALÇADES

- Plaça Pla de Palau i Av. Marquès de l'Argentera (Pla de Palau – Passeig Picasso)
- Plaça de les Drassanes, Passeig Josep Carner (Plaça de les Drassanes – Plaça Colom) i Passeig Colom (carrils bus Plaça Colom – C. Fusteria)
- Passeig Marítim de la Barceloneta
- C. Pescadors
- C. Marina (per sota de la Plaça dels Voluntaris)
- Altres petites actuacions de reparació i segellat de fisures.

PAVIMENTACIÓ DE VORERES

- Pla de Palau, Passeig Isabel II, Pas sota muralla, Reina Cristina i Llauder (Casc Antic Sud)
- Passeig Colom i Plaça Duc de Medinacelli (Gòtic Sud)
- Passeig Joan de Borbó, Pepe Rubianes i altres voreres (Barceloneta)
- Carrer Marina (Zona Port Olímpic)

ACTUACIONS EN MOBILIARI URBÀ, SENYALITZACIÓ HORIZONTAL I VERTICAL, I ESTRUCTURES VIALS

- Reparació neteja i recuperació de baranes, escales, balustrades, murs de contenció, pèrgoles, bancs i cadires, paviments,... al Passeig de Colom, al Passeig Joan de Borbó i al Passeig Marítim.





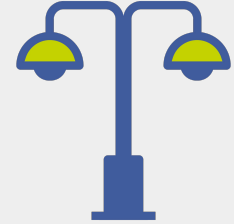
OBRES 2024

ACTUACIONS ENLLUMENAT

- Nàpols (Aragó-Gran Via)
- Sicília (Aragó-Gran Via)
- Consell de Cent (Nàpols-Sicília)
- Diputació (Nàpols-Sicília)
- Plaça Jardins Toquio
- Jardins Font dels Ocellets
- Nicaragua (Marquès de Sentmenat-Berlín)
- Avinguda Josep Tarradellas (Av. Sarrià-Gelabert)
- Manuel Azaña i General Batet
- Vorera nord Diagonal (Numancia-Martí i Julià)
- Jardins Joan Altisent i Gelabert (Entença i Bordeus)
- Josep Irla i Bosch (Gran Via Carles III-Martí i Julià) + Jardí Ignàsia Salvans

- Escales Gatell
- Muntaner (Via Augusta-Av. Diagonal)
- Santa Perpètua
- Pau i Alsina
- Petanques Coimbra
- Escales Murtra
- Camèlies (Sardenya-Font Castellana)
- Fastenrath (Pl. Taxonera-Arenys)
- Jose Millán Gonzales (Alexandre Torrelles-Can Baró)
- Baró Esponellà
- Balari Jovany (Cinca-Sant Adrià)
- Biscaia (Av. Meridiana-Palencia)
- Bofarull (Espronceda-Felip II)
- Interior Joan Comorera-Fernando

- Pessoa-Estefania Requesens-Cinca
- Interior Estefania Requesens-Fernando
- Pessoa-Valentí Iglesias-Cinca
- Interior Valenti Iglesias-Fernando
- Pessoa-Palomar-Cinca
- Mare de Deu de Llorda (Pl. Trinitat-Foradada)
- Turó de la Trinitat (Pl. Trinitat-Ausona)
- Foradada (Mireia-Ausona)
- Plaça de la Palmera St.Martí
- Porterries Parc del Clot
- Diagonal (Prim-Llull)
- Balisses Forum



GRÀCIES!

www.barcelona.cat



**Ajuntament
de Barcelona**