



**Ajuntament
de Barcelona**

Dossier preelectoral

Eleccions al Parlament de Catalunya.

12 maig 2024

Barcelona

Índex

1	Normativa electoral	3
2	Procés electoral	5
2.1	Dades del context	5
2.2	Diputats/ades a elegir per circumscripcions electorals a Catalunya. 2012-2024	6
2.3	Cens electoral a les Eleccions al Parlament de Catalunya. 2012-2024	6
2.4	Cens electoral a les Eleccions al Parlament de Catalunya per districtes.	7
	2012-2024	7
2.5	Relació de candidatures proclamades a la circumscripció de Barcelona	8
3	Enquestes preelectorals (Selecció)	10
3.1	Catalunya. % vots	10
3.2	Catalunya. Diputats/ades	13
4	Resultats anteriors a Catalunya	17
4.1	Resultats. 2012-2021	17
4.2	Distribució de diputats/ades. 2012-2021	19
4.3	Resultats per circumscripcions. 14 febrer 2021	21
4.4	Mapes de participació i primer i segon partit més votats. 14 febrer 2021	22
5	Resultats anteriors a Barcelona	26
5.1	Avanços de la participació a Barcelona. 1977-2021	26
5.2	Avanços de la participació a les Eleccions al Parlament de Catalunya per districtes. 1980-2021	27
5.3	Resultats. 2012-2021	29
5.4	Resultats per districtes. 14 febrer 2021	30
5.5	Resultats per barris. 14 febrer 2021	32
5.6	Mapes de participació per barri i secció censal. 14 febrer 2021.	38
5.7	Mapes de primer i segon partit més votat per barri i secció censal. 14 febrer 2021.	40
5.8	Mapes d'implantació de les principals candidatures per barris. 14 febrer 2021.	43



1. Eleccions al Parlament de Catalunya. 12 maig 2024



Eleccions al Parlament de Catalunya. 12 maig 2024

1 Normativa electoral

El Parlament de Catalunya està format per 135 diputats i diputades. La circumscripció electoral és la província.

La distribució per cadascuna d'elles es fa d'acord amb el següent criteri: a Barcelona li correspon un diputat o diputada per cada cinquanta mil habitants, amb un màxim de 85 diputats i diputades, nombre que s'elegeix actualment. A Girona, Lleida i Tarragona els hi correspon un mínim de sis diputats més un per cada quaranta mil habitants, elegint 17, 15 i 18 diputats i diputades, respectivament.

Els escons es reparteixen a cada circumscripció, segons la fórmula d'Hondt, entre aquells partits que han obtingut almenys el 3% dels vots vàlids a la circumscripció electoral.



2. Procés electoral

Eleccions al Parlament de Catalunya. 12 maig 2024

2 Procés electoral

2.1 Dades del context

	Barcelona	Província Barcelona	Catalunya
Diputats a elegir	-	85	135
Candidatures proclamades	-	16	64
Cens electoral (CER + CERA)	1.227.959	4.279.049	5.754.931
Cens espanyols residents (CER)	1.088.873	4.051.064	5.460.337
Cens espanyols residents-absents (CERA)	139.086	227.985	294.594
Nombre de municipis	1	311	947
Nombre de districtes	10	494	1.239
Nombre de col·legis electorals	299	1.633	2.691
Nombre de seccions electorals	1068	3.650	5.117
Nombre de meses electorals	1688	6.491	8.940

Ajuntament de Barcelona. OMD. Dep. d'Estadística i Difusió de Dades i Dep. de Gestió i Integració de Dades.

Font: Generalitat de Catalunya. Oficina del Censo Electoral.

Dades actualitzades a 23/04/2024

2.2 Diputats/ades a elegir per circumscripcions electorals a Catalunya. 2012-2024

	25/11/2012	27/09/2015	21/12/2017	14/02/2021	12/05/2024
CATALUNYA	135	135	135	135	135
Barcelona	85	85	85	85	85
Girona	17	17	17	17	17
Lleida	15	15	15	15	15
Tarragona	18	18	18	18	18

Ajuntament de Barcelona. OMD. Dep. d'Estadística i Difusió de Dades i Dep. de Gestió i Integració de Dades.
 Font: Parlament de Catalunya

2.3 Cens electoral a les Eleccions al Parlament de Catalunya. 2012-2024

	25/11/2012	27/09/2015	21/12/2017	14/02/2021	12/05/2024
Barcelona	1.136.091	1.141.061	1.125.838	1.221.795	1.227.959
Província Barcelona	4.041.910	4.124.349	4.156.309	4.195.454	4.279.049
Catalunya	5.413.868	5.510.853	5.554.455	5.624.044	5.754.931

Ajuntament de Barcelona. OMD. Dep. d'Estadística i Difusió de Dades i Dep. de Gestió i Integració de Dades.
 Font: Generalitat de Catalunya. Oficina del Censo Electoral.

2.4 Cens electoral a les Eleccions al Parlament de Catalunya per districtes.

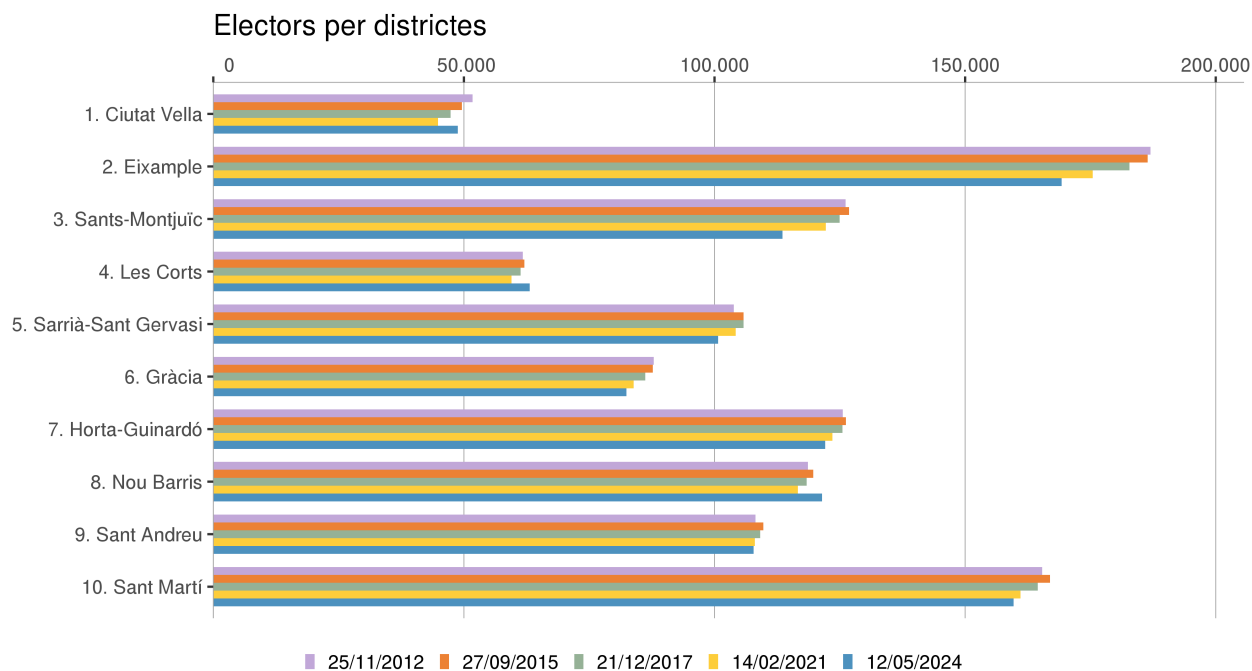
2012-2024

Districtes	25/11/2012	27/09/2015	21/12/2017	14/02/2021	12/05/2024
BARCELONA	1.136.091	1.141.061	1.125.838	1.099.282	1.088.873
1. Ciutat Vella	51.723	49.618	47.338	44.821	48.763
2. Eixample	186.951	186.424	182.799	175.435	169.236
3. Sants-Montjuïc	126.176	126.853	124.937	122.174	113.580
4. Les Corts	61.760	62.053	61.336	59.466	63.160
5. Sarrià-Sant Gervasi	103.877	105.768	105.769	104.221	100.705
6. Gràcia	87.850	87.698	86.162	83.867	82.434
7. Horta-Guinardó	125.577	126.238	125.556	123.541	122.089
8. Nou Barris	118.650	119.730	118.369	116.657	121.437
9. Sant Andreu	108.156	109.727	109.087	108.068	107.784
10. Sant Martí	165.371	166.952	164.485	161.032	159.685

Els districtes mostren el cens d'espanyols residents (CER).

Ajuntament de Barcelona. OMD. Dep. d'Estadística i Difusió de Dades i Dep. de Gestió i Integració de Dades.

Font: Generalitat de Catalunya. Oficina del Censo Electoral.



2.5 Relació de candidatures proclamades a la circumscripció de Barcelona

<i>Sigles</i>	<i>Nom candidatura</i>
PSC	PARTIT DELS SOCIALISTES DE CATALUNYA
COMUNS SUMAR	COMUNS SUMAR
ERC	ESQUERRA REPUBLICANA DE CATALUNYA
PP	PARTIT POPULAR / PARTIDO POPULAR
VOX	VOX
FO	FRENTE OBRERO
Cs	CIUTADANS-PARTIDO DE LA CIUDADANIA
PACMA	PARTIT ANIMALISTA AMB EL MEDI AMBIENT
PCTC	PARTIT COMUNISTA DELS TREBALLADORS DE CATALUNYA
CUP - DT	CANDIDATURA D'UNITAT POPULAR - DEFENSEM LA TERRA
IZQP - UNIDOS - Def	IZQUIERDA POR ESPAÑA
CAT-JUNTS+	JUNTS + CARLES PUIGDEMONT PER CATALUNYA-JUNTS+
PUM+J	PER UN MÓN MES JUST
ALIANÇA.CAT	ALIANÇA CATALANA
ALHORA	ALHORA
RECORTES CERO	RECORTES CERO

Ajuntament de Barcelona. OMD. Dep. d'Estadística i Difusió de Dades i Dep. de Gestió i Integració de Dades.
Font: DOGC núm. 9143



3. Enquestes preelectorals (Selecció)

3 Enquestes preelectorals (Selecció)

3.1 Catalunya. % vots

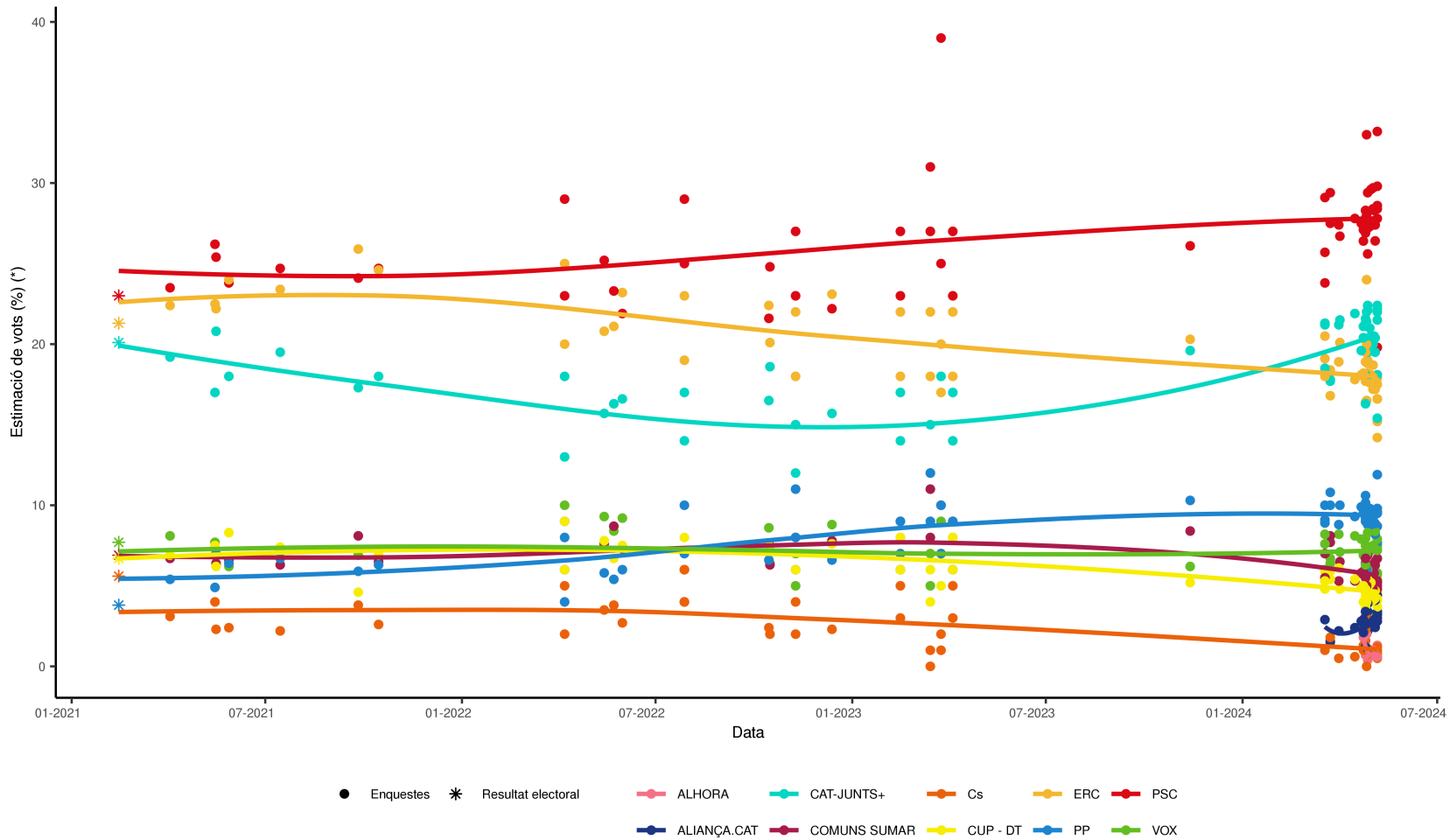
Mitjà	Empresa	Data treball enquestes	PSC	ERC	CAT-JUNTS+	VOX	COMUNS SUMMAR	CUP - DT	Cs	PP	ALIANÇA.CAT	ALHORA	Altres
-	CIS	24 abril - 30 abril	29,8 -	15,2 -	15,4 -	5,8 -	5,0 -	3,2 -	0,5 -	9,6 -	3,0 -	0,6 -	11,9
			33,2	17,9	18,1	7,5	6,7	4,6	1,0	11,9	4,4	1,3	
El Periódico	GESOP	-	28,6	14,2	22,2	7,3	5,2	5,4	-	7,7	3,4	-	6
El Confidencial	IMOP-Insights	-	27,8	17,5	22,4	5,7	5,2	4,1	-	8,7	3,2	-	5,4
VilaWeb	EM Analytics	15 abril - 6 maig 2024	19,8	16,6	21,5	7,9	5,3	4,2	0,8	9,5	3,3	0,6	10,5
El País	40 dB	30 abril - 2 maig 2024	28,4	16,6	22	7,2	4,8	3,7	1,2	9,8	2,8	-	3,5
ABC	GAD3	-	30,1	16	22,1	8,2	4,3	3,5	-	9,2	3,8	-	-
Ara	YouGov	23 abril - 3 maig 2024	27,4	17,2	19,5	8,2	6,5	4,7	-	8,2	4,1	-	4,2
El Nacional	Feedback	29 abril - 2 maig 2024	26,41	17,73	20,39	8,38	6,28	4,22	-	8,87	2,42	0,63	4,67
Onda Cero	Celeste-Tel	3 maig 2024	28,3	17,4	20,5	7,4	5,8	4,6	-	9,6	3,1	-	3,3
VilaWeb	EM Analytics	26 abril - 2 maig 2024	29,7	18,7	20	7,5	4,8	4,5	0,9	9,2	3,1	1	0,6
El Español	Sociomètrica	29 abril - 1 maig 2024	28,4	17,2	20,1	7,5	5,7	4,1	-	9,7	3,2	-	4,1
VilaWeb	EM Analytics	26-30 abril 2024	29,6	18,1	20,5	7,2	5,3	5,2	0,9	8,8	2,8	0,7	0,9
Público	KeyData	27 abril 2024	27,2	18,2	20,1	7	6,3	4,9	1,1	9,7	2,7	-	2,8
VilaWeb	EM Analytics	26 abril 2024	27,6	19	22,1	7,4	5,2	5,4	0,9	8,8	2,2	0,9	0,5
La Razón	NC Report	22-26 abril 2024	27,3	17,6	21	7,4	5,9	5,1	-	9,8	-	-	5,9
Mediaset	GAD3	22-25 abril 2024	29,4	18,8	22,4	6	3,9	3,3	0,8	9,5	3,4	0,4	2,1
El Nacional	Feedback	19-24 abril 2024	27,02	16,39	21,58	7,95	6,29	4,31	1,59	10,15	2,25	1,23	1,24
Ara	YouGov	22 març-23 abril 2024	25,6	17,8	19,5	8,3	6,9	5	-	9,2	3,9	-	3,8
LLYC	Cluster17	19-22 abril 2024	27,6	16,5	21,4	7,3	6	4,7	0,7	9,6	2,7	2	1,5
CEO	Opinòmetre	11-22 abril 2024	28 -	20 -	18 -	5 - 7	3 - 5	4 - 6	0 - 1	6 - 9	1 - 3	-	15
			33	24	22								
-	CIS	11-22 abril 2024	26,9 -	17,7 -	16,3 -	6,3 -	5,5 -	3,7 -	2,3	9,2 -	2,6 -	0,7 -	8,8
			28,3	19,5	18,1	7,5	6,4	4,6	3,1	10,6	3,4	1,2	
El Español	Sociomètrica	16-20 abril	27,5	18,1	19,6	7,9	5,8	5	-	9,9	2,8	-	3,4
El Periódico	GESOP	17-19 abril	26,4	18	20,4	6,9	5,7	4	1	9,9	2,9	1,8	3
El País	40 dB	16-19 abril	27,1	18,2	21,1	7	5,9	5	1,3	9,5	2,1	-	2,8
elDiario.es	Simple Lògica	5-17 abril 2024	27,8	18,9	21,3	6,3	6,7	4,8	1,2	9	1,2	-	2,8
GMG	ElectoPanel	26 març-10 abril 2024	27,8	17,8	21,9	8,1	5,3	5,4	0,6	9,3	2,4	-	1,4
OKDiario	Data10	27-29 març 2024	26,7	20,1	21,5	7,1	6,5	4,8	-	10	-	-	3,3
GMG	ElectoPanel	1-25 març 2024	27,4	18,9	21,2	8,2	5,3	6,1	0,5	8,8	2,2	-	1,4
El Mundo	Sigma Dos	14-22 març 2024	27,5	18,4	17,8	6,7	8,1	5,9	1,6	10	1,5	-	2,5
La Vanguardia	Ipsos	16-20 març 2024	29,4	16,8	17,7	6,4	7,7	5,4	1,8	10,8	-	-	4
El Español	Sociomètrica	14-16 març 2024	29,1	19,1	21,2	8,2	5,5	4,8	-	9,1	-	-	3
El Periódico	GESOP	14-15 març 2024	23,8	18	18,5	6	7	5,9	-	10	2,9	-	7,9
La Razón	NC Report	13-15 març 2024	25,7	20,5	21,3	7,6	5,5	5,3	1	8,9	-	-	4,2
CEO	GESOP	9 febrer-7 març 2024	25,0 -	17,0 -	7,0 -	7,0 -	7,0 -	5,0 -	1,0 -	7,0 -	-	-	24
			39,0	20,0	18,0	9,0	10,0	7,0	2,0	10,0	-	-	
CEO	GESOP	9 oct-7 nov 2023	27,0 -	18,0 -	12,0 -	5,0 -	8,0 -	4,0 -	0,0 -	9,0 -	-	-	17
			31,0	22,0	15,0	7,0	11,0	6,0	1,0	12,0	-	-	
El Mundo	Sigma Dos	7-9 set 2023	26,1	20,3	19,6	6,2	8,4	5,2	-	10,3	-	-	3,9
CEO	GESOP	29 maig-26 juny 2023	23,0 -	18,0 -	14,0 -	6,0 -	6,0 -	6,0 -	3,0 -	7,0 -	-	-	17
			27,0	22,0	17,0	8,0	9,0	8,0	5,0	9,0	-	-	

(Continuació)

Mitjà	Empresa	Data treball enquestes	PSC	ERC	CAT-JUNTS+	VOX	COMUNS SUMAR	CUP - DT	Cs	PP	ALIANÇA.CAT	ALHORA	Altres
CEO	GESOP	27 feb-24 març 2023	23,0 - 27,0	18,0 - 22,0	14,0 - 17,0	6,0 - 8,0	6,0 - 9,0	6,0 - 8,0	3,0 - 5,0	9	-	-	15
GMG	ElectoPanel	12 oct-10 des 2022	22,2	23,1	15,7	8,8	7,8	7,6	2,3	6,6	-	-	5,9
CEO	GESOP	27 set-21 oct 2022	23,0 - 27,0	18,0 - 22,0	12,0 - 15,0	5,0 - 7,0	6,0 - 8,0	6,0 - 8,0	2,0 - 4,0	8,0 - 11,0	-	-	20
El Periódico	GESOP	13-14 oct 2022	24,8	20,1	18,6	6,4	6,3	7,5	2	7,1	-	-	7,2
Electomanía	ElectoPanel	31 ago-13 oct 2022	21,6	22,4	16,5	8,6	7,6	7,5	2,4	6,6	-	-	6,8
CEO	GESOP	7 juny-7 jul 2022	25,0 - 29,0	19,0 - 23,0	14,0 - 17,0	4,0 - 6,0	4,0 - 6,0	6,0 - 8,0	4,0 - 6,0	7,0 - 10,0	-	-	17
Electomanía	ElectoPanel	15 abr-30 maig 2022	21,9	23,2	16,6	9,2	7,3	7,5	2,7	6	-	-	5,6
El Nacional	Feedback	10-19 maig 2022	23,3	21,1	16,3	8,4	8,7	6,7	3,8	5,4	-	-	6,3
La Vanguardia	Ipsos	9-12 maig 2022	25,2	20,8	15,7	9,3	7,6	7,8	3,5	5,8	-	-	4,3
CEO	GESOP	1-28 març 2022	23,0 - 29,0	20,0 - 25,0	13,0 - 18,0	6,0 - 10,0	6,0 - 9,0	6,0 - 9,0	2,0 - 5,0	4,0 - 8,0	-	-	20
Electomanía	ElectoPanel	30 ago-14 oct 2021	24,7	24,6	18	7,2	6,5	6,9	2,6	6,3	-	-	3,2
La Vanguardia	GAD3	20-22 set 2021	24,1	25,9	17,3	6,9	8,1	4,6	3,8	5,9	-	-	3,4
Electomanía	ElectoPanel	31 maig-13 jul 2021	24,7	23,4	19,5	7,1	6,3	7,4	2,2	6,7	-	-	2,7
CEO	Opiniòmetre	11-19 maig 2021	23,8	24	18	6,2	6,6	8,3	2,4	6,4	-	-	4,3
El Periódico	GESOP	12-14 maig 2021	26,2	22,5	17	7,7	6,9	7,5	4	4,9	-	-	3,3
La Vanguardia	GAD3	11-12 maig 2021	25,4	22,2	20,8	6,3	6,4	6,2	2,3	7	-	-	3,4
La Razón	NC Report	30 març-1 abr 2021	23,5	22,4	19,2	8,1	6,7	6,9	3,1	5,4	-	-	4,7

Informació procedent de les enquestes recopilades de diversos mitjans i per Wikipedia.org dels següents medis i cases d'enquestes: Data10, CIS, NC Report, ElectoPanel, SocioMétrica, Simple Lógica, Celeste-Tel, 40dB, GAD3, GESOP, Cúster17, YouGov, FeedBack, EM Analytics, Infortécnica, Key Data, Opiniòmetre i Ipsos. Vegeu els detalls [aquí](#).

Estimació de vots (%) a 07/05/2024



(*)Les línies provenen de la interpolació dels diferents punts i, per tant, reflecteixen la tendència general de cada candidatura. Les línies prevalen sobre els punts perquè en alguns casos poden quedar superposats els de les diferents candidatures. Vegeu la taula superior.

3.2 Catalunya. Diputats/ades

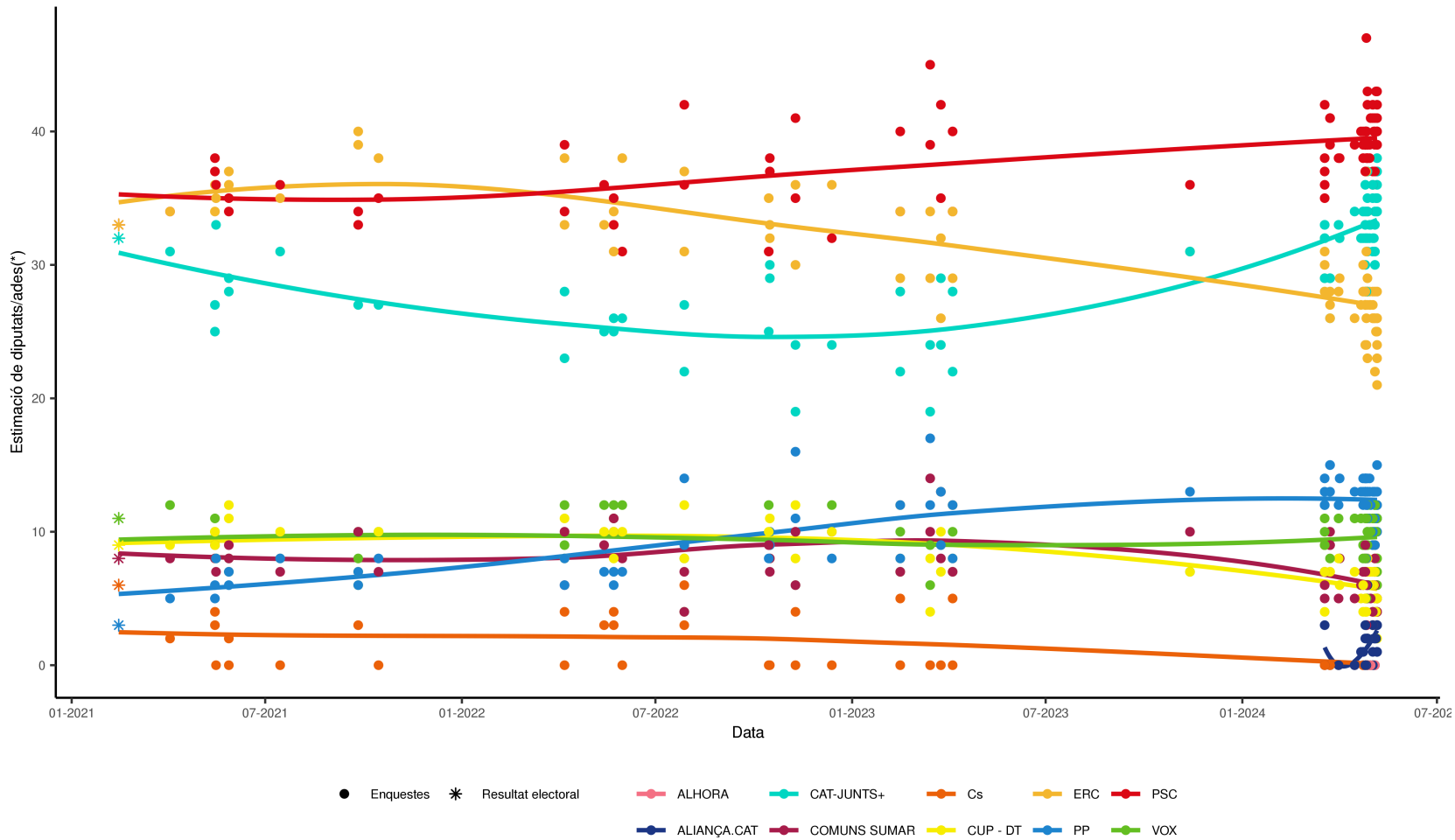
Mitjà	Empresa	Data treball enquestes	PSC	ERC	CAT-JUNTS+	VOX	COMUNS SUMAR	CUP - DT	Cs	PP	ALIANÇA.CAT	ALHORA	Altres
El Periódico	GESOP	-	40-42	21-23	35-37	10-11	4-6	7-8	-	10-11	3-4	-	0
El Confidencial	IMOP-Insights	-	39-40	26-28	36-38	6-7	4-5	4-5	-	11-13	1-3	-	0
VilaWeb	EM Analytics	15 abril - 6 maig 2024	41	25	34	11	5	4	-	12	3	-	0
El País	40 dB	30 abril - 2 maig 2024	39-43	24-26	34-37	8-12	4-5	2-5	-	12-15	1-3	-	0
ABC	GAD3	-	43	25	35	10	4	4	-	12	2	-	0
Ara	YouGov	23 abril - 3 maig 2024	37-41	22-26	30-34	10-12	6-9	5-8	-	9-12	2-7	-	0
El Nacional	Feedback	29 abril - 2 maig 2024	39-40	26-28	31-33	11-12	7-8	4-7	-	11-13	0-2	0	0
Onda Cero	Celeste-Tel	3 maig 2024	40	26	32	10	6	6	-	13	2	-	0
VilaWeb	EM Analytics	26 abril - 2 maig 2024	41	28	31	11	4	6	0	10	3	0	1
El Español	Sociomètrica	29 abril - 1 maig 2024	42	26	32	11	6	4	-	13	1	-	0
Segre	Infortècnica	març-abril 2024	36-37	26-27	35-36	9-10	4-6	6-7	0-3	9-10	0-3	-	0
VilaWeb	EM Analytics	26-30 abril 2024	41	27	33	10	5	7	0	12	0	0	0
Público	KeyData	27 abril 2024	38-39	27-28	32	10	6	7	0	13	0-2	-	0
VilaWeb	EM Analytics	26 abril 2024	38	28	34	11	5	7	0	12	0	0	0
La Razón	NC Report	22-26 abril 2024	38-39	27-28	32-33	11	6	6-7	-	13-14	-	-	0
Mediaset	GAD3	22-25 abril 2024	42-43	28-29	35-37	6-9	6	2	0	12-13	2	0	0
El Nacional	Feedback	19-24 abril 2024	39-40	24-27	33-36	11	7-8	4-7	0	13-14	0	0	0
Ara	YouGov	22 març-23 abril 2024	34-39	23-28	31-34	10-12	6-8	6-8	-	11-14	2-6	-	0
LLYC	Cluster17	19-22 abril 2024	38-40	24-26	32-34	9-11	5-6	5-7	0	12-14	0-3	0	0
CEO	Opinòmetre	11-22 abril 2024	40-47	31-37	28-34	5-9	3-6	4-8	0	8-12	0-2	-	0
-	CIS	11-22 abril 2024	39-40	27-28	28-30	8-9	7-8	5-7	0	13-14	0-2	0	0
El Español	Sociomètrica	16-20 abril	40	27	32	11	6	5	-	13	1	-	0
El Periódico	GESOP	17-19 abril	38-40	28-30	32-34	8-9	6-7	4-6	0	13-14	0-1	0	0
El País	40 dB	16-19 abril	39	28	34	9	6	6	0	12	1	-	0
elDiario.es	Simple Lògica	5-17 abril 2024	37-39	27-28	32-34	8-9	7-9	5	0	13-14	0-3	-	0
GMG	ElectoPanel	26 març-10 abril 2024	39	26	34	11	5	7	0	13	0	-	0
OKDiario	Data10	27-29 març 2024	38	29	32	8	8	6	-	14	-	-	0
GMG	ElectoPanel	1-25 març 2024	38	28	33	11	5	8	0	12	0	-	0
El Mundo	Sigma Dos	14-22 març 2024	39-41	27-28	26-29	9	9-10	7	0	13-15	0	-	0
La Vanguardia	Ipsos	16-20 març 2024	41	26	29	8	9	7	0	15	-	-	0
El Español	Sociomètrica	14-16 març 2024	42	28	33	11	5	4	-	12	-	-	0
El Periódico	GESOP	14-15 març 2024	35-38	29-32	29-32	7-9	7-9	7-9	-	12-14	0-3	-	0
La Razón	NC Report	13-15 març 2024	36-37	30-31	32-33	9-10	6	7	0	12-13	-	-	0
CEO	GESOP	9 febrer-7 març 2024	35-42	26-32	24-29	9-13	8-13	7-10	0	9-13	-	-	0
CEO	GESOP	9 oct-7 nov 2023	39-45	29-34	19-24	6-9	10-14	4-8	0	12-17	-	-	0
El Mundo	Sigma Dos	7-9 set 2023	36	31	31	7	10	7	-	13	-	-	0
CEO	GESOP	29 maig-26 juny 2023	34-40	29-34	22-28	7-10	7-12	8-12	0-5	8-12	-	-	0
CEO	GESOP	27 feb-24 març 2023	34-40	29-34	22-28	7-10	7-12	8-12	0-5	8-12	-	-	0
GMG	ElectoPanel	12 oct-10 des 2022	32	36	24	12	10	10	0	8	-	-	3
CEO	GESOP	27 set-21 oct 2022	35-41	30-36	19-24	6-10	6-10	8-12	0-4	11-16	-	-	0
El Periódico	GESOP	13-14 oct 2022	37-38	32-33	29-30	8-9	7-8	10-11	0	9-10	-	-	0
Electomanía	ElectoPanel	31 ago-13 oct 2022	31	35	25	12	9	10	0	8	-	-	5
CEO	GESOP	7 juny-7 jul 2022	36-42	31-37	22-27	4-8	4-7	8-12	3-6	9-14	-	-	0
Electomanía	ElectoPanel	15 abr-30 maig 2022	31	38	26	12	8	10	0	7	-	-	3
El Nacional	Feedback	10-19 maig 2022	33-35	31-34	25-26	11-12	10-11	8-10	3-4	6-7	-	-	0
La Vanguardia	Ipsos	9-12 maig 2022	36	33	25	12	9	10	3	7	-	-	0
CEO	GESOP	1-28 març 2022	34-39	33-38	23-28	9-12	6-10	8-11	0-4	6-8	-	-	0

(Continuació)

Mitjà	Empresa	Data treball enquestes	PSC	ERC	CAT-JUNTS+	VOX	COMUNS SUMAR	CUP - DT	Cs	PP	ALIANÇA.CAT	ALHORA	Altres
Electomanía	ElectoPanel	30 ago-14 oct 2021	35	38	27	10	7	10	0	8	-	-	0
La Vanguardia	GAD3	20-22 set 2021	33-34	39-40	27	8-10	10	6-7	3	6-7	-	-	0
Electomanía	ElectoPanel	31 maig-13 jul 2021	36	35	31	8	7	10	0	8	-	-	0
CEO	Opinòmetre	11-19 maig 2021	34-35	36-37	28-29	7-8	8-9	11-12	0-2	6-7	-	-	0
El Periódico	GESOP	12-14 maig 2021	37-38	34-36	25-27	10-11	8-9	9-10	3-4	5-6	-	-	0
La Vanguardia	GAD3	11-12 maig 2021	36	35	33	8	7	8	0	8	-	-	0
La Razón	NC Report	30 març-1 abr 2021	34	34	31	12	8	9	2	5	-	-	0

Informació procedent de les enquestes recopilades de diversos mitjans i per Wikipedia.org dels següents medis i cases d'enquestes: Data10, CIS, NC Report, ElectoPanel, SocioMétrica, Simple Lógica, Celeste-Tel, 40dB, GAD3, GESOP, Cúster17, YouGov, FeedBack, EM Analytics, Infortécnica, Key Data, Opiniòmetre i Ipsos. Vegeu els detalls [aquí](#).

Estimació de diputats/ades a 07/05/2024



(*)Les línies provenen de la interpolació dels diferents punts i, per tant, reflecteixen la tendència general de cada candidatura. Les línies prevalen sobre els punts perquè en alguns casos poden quedar superposats els de les diferents candidatures. Vegeu la taula superior.



4. Resultats anteriors a Catalunya

4 Resultats anteriors a Catalunya

4.1 Resultats. 2012-2021

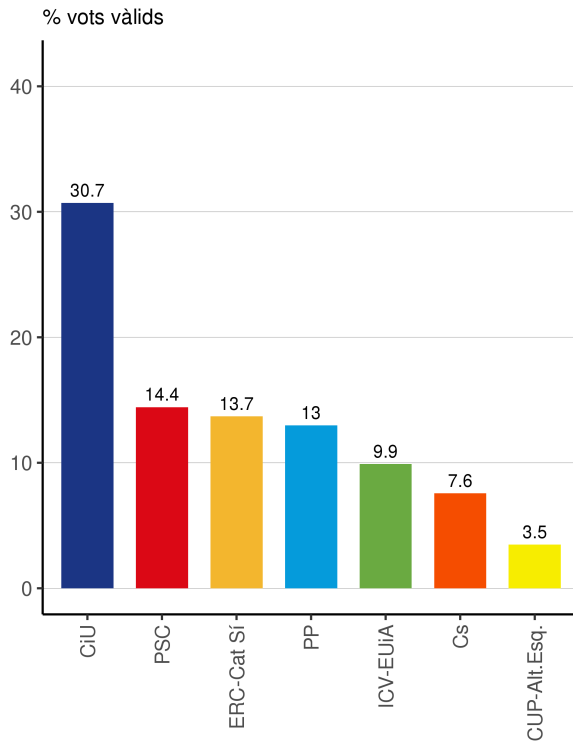
	25/11/2012			27/09/2015			21/12/2017			14/02/2021		
	Absoluts	% electors	% vots vàlids	Absoluts	% electors	% vots vàlids	Absoluts	% electors	% vots vàlids	Absoluts	% electors	% vots vàlids
Electors	5.413.868	100,0		5.510.853	100,0		5.554.455	100,0		5.624.067	100,0	
Votants	3.668.310	67,8		4.130.196	74,9		4.392.891	79,1		2.884.845	51,3	
Abstenció	1.745.558	32,2		1.380.657	25,1		1.161.564	20,9		2.739.222	48,7	
Nuls	33.140	0,6		15.952	0,3		16.092	0,3		41.430	0,7	
Vàlids	3.635.170	67,1	100,0	4.114.244	74,7	100,0	4.376.799	78,8	100,0	2.843.415	50,6	100,0
Blancs	52.898	1,0	1,5	21.895	0,4	0,5	19.431	0,3	0,4	24.087	0,4	0,8
PSC	524.707	9,7	14,4	523.283	9,5	12,7	606.659	10,9	13,9	654.766	11,6	23,0
ERC	498.124	9,2	13,7				935.861	16,8	21,4	605.581	10,8	21,3
JxCat							948.233	17,1	21,7	570.539	10,1	20,1
VOX										218.121	3,9	7,7
ECP-PEC				367.613	6,7	8,9	326.360	5,9	7,5	195.345	3,5	6,9
CUP-G	126.435	2,3	3,5	337.794	6,1	8,2	195.246	3,5	4,5	189.924	3,4	6,7
Cs	275.007	5,1	7,6	736.364	13,4	17,9	1.109.732	20,0	25,4	158.606	2,8	5,6
PP	471.681	8,7	13,0	349.193	6,3	8,5	185.670	3,3	4,2	109.453	1,9	3,8
CiU	1.116.259	20,6	30,7									
ICV-EUiA	359.705	6,6	9,9									
JxSí (1)				1.628.714	29,6	39,6						
Altres	210.354	3,9	5,8	149.388	2,7	3,6	49.607	0,9	1,1	116.993	2,1	4,1

(1) Candidatura recolzada per CDC i ERC.

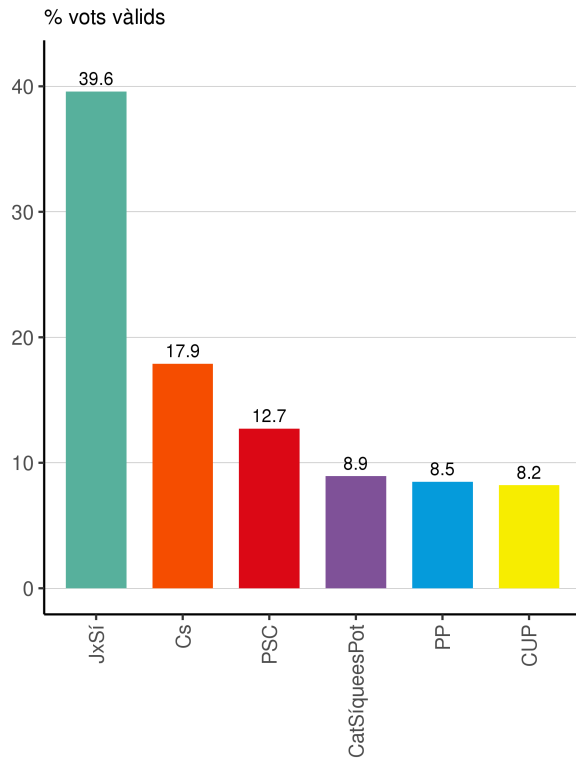
Ajuntament de Barcelona. OMD. Dep. d'Estadística i Difusió de Dades i Dep. de Gestió i Integració de Dades.

Font: Generalitat de Catalunya.

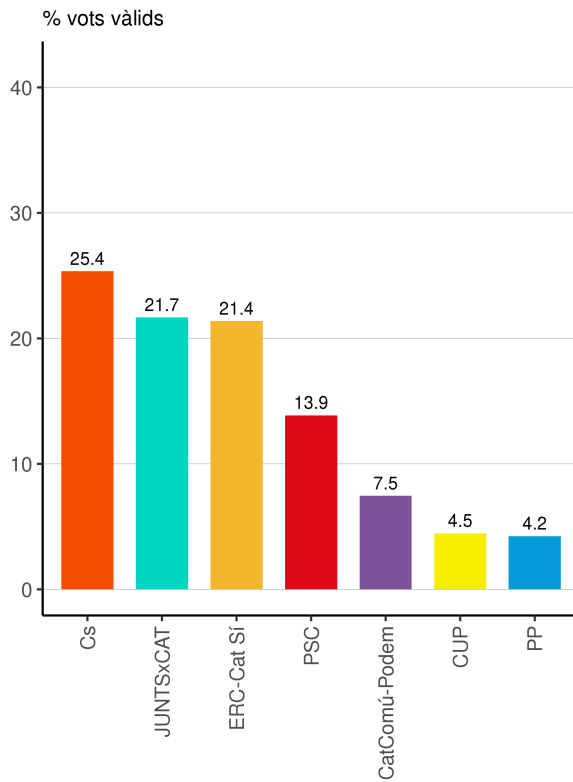
25/11/2012



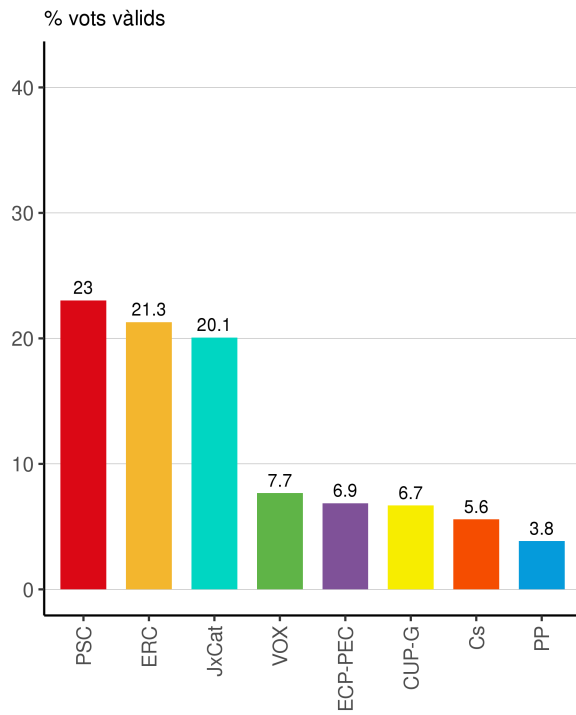
27/09/2015



21/12/2017



14/02/2021



4.2 Distribució de diputats/ades. 2012-2021

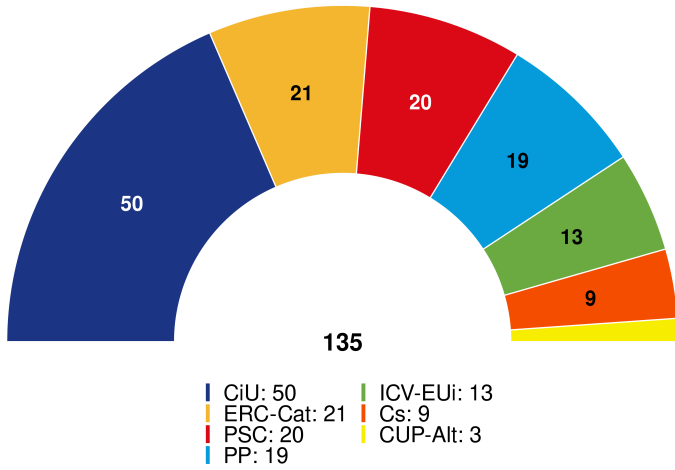
	Catalunya				Barcelona				Girona				Lleida				Tarragona			
	25/11/2012	27/09/2015	21/12/2017	14/02/2021	25/11/2012	27/09/2015	21/12/2017	14/02/2021	25/11/2012	27/09/2015	21/12/2017	14/02/2021	25/11/2012	27/09/2015	21/12/2017	14/02/2021	25/11/2012	27/09/2015	21/12/2017	14/02/2021
TOTAL	135	135	135	135	85	85	85	85	17	17	17	17	15	15	15	15	18	18	18	18
ERC	21	-	32	33	12	-	18	19	3	-	4	4	3	-	5	5	3	-	5	5
PSC	20	16	17	33	14	12	13	23	2	1	1	3	1	1	1	3	3	2	2	4
JxCat	-	-	34	32	-	-	17	16	-	-	7	7	-	-	6	5	-	-	4	4
VOX	-	-	-	11	-	-	-	7	-	-	-	1	-	-	-	1	-	-	-	2
CUP-G	3	10	4	9	3	7	3	5	-	1	1	2	-	1	-	1	-	1	-	1
ECP-PEC	-	11	8	8	-	9	7	7	-	1	-	-	-	-	-	-	-	1	1	1
Cs	9	25	36	6	8	17	24	5	-	2	4	-	-	2	3	-	1	4	5	1
PP	19	11	4	3	12	8	3	3	2	1	-	-	2	1	-	-	3	1	1	-
CiU	50	-	-	-	26	-	-	-	9	-	-	-	8	-	-	-	7	-	-	-
ICV-EUiA	13	-	-	-	10	-	-	-	1	-	-	-	1	-	-	-	1	-	-	-
JxSí (1)	-	62	-	-	-	32	-	-	-	11	-	-	-	10	-	-	-	9	-	-

Ajuntament de Barcelona. OMD. Dep. d'Estadística i Difusió de Dades i Dep. de Gestió i Integració de Dades.

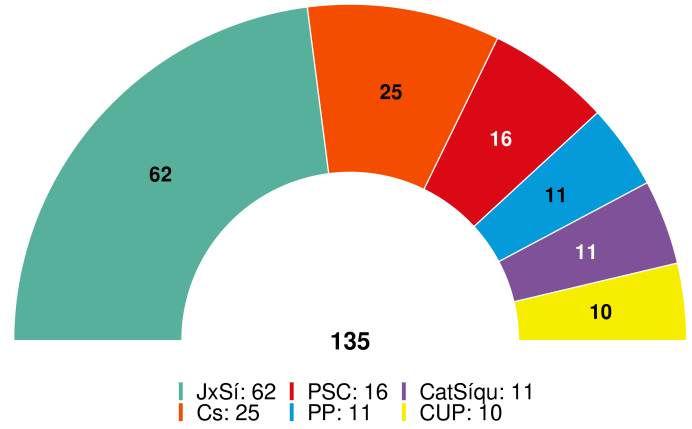
Font: Generalitat de Catalunya.

(1) Candidatura recolzada per CDC i ERC.

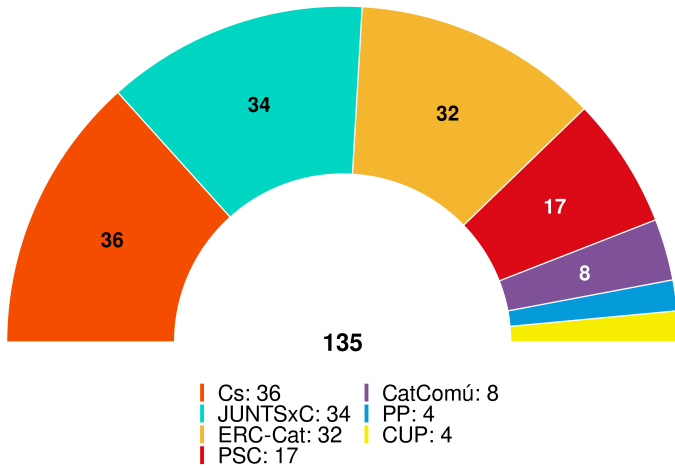
25/11/2012



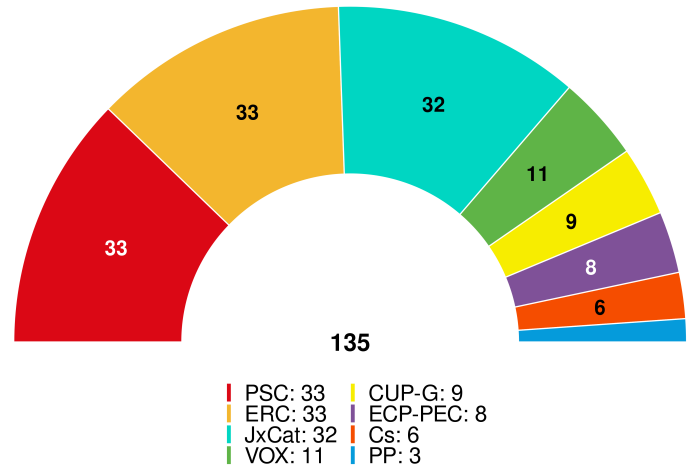
27/09/2015



21/12/2017



14/02/2021



4.3 Resultats per circumscripcions. 14 febrer 2021

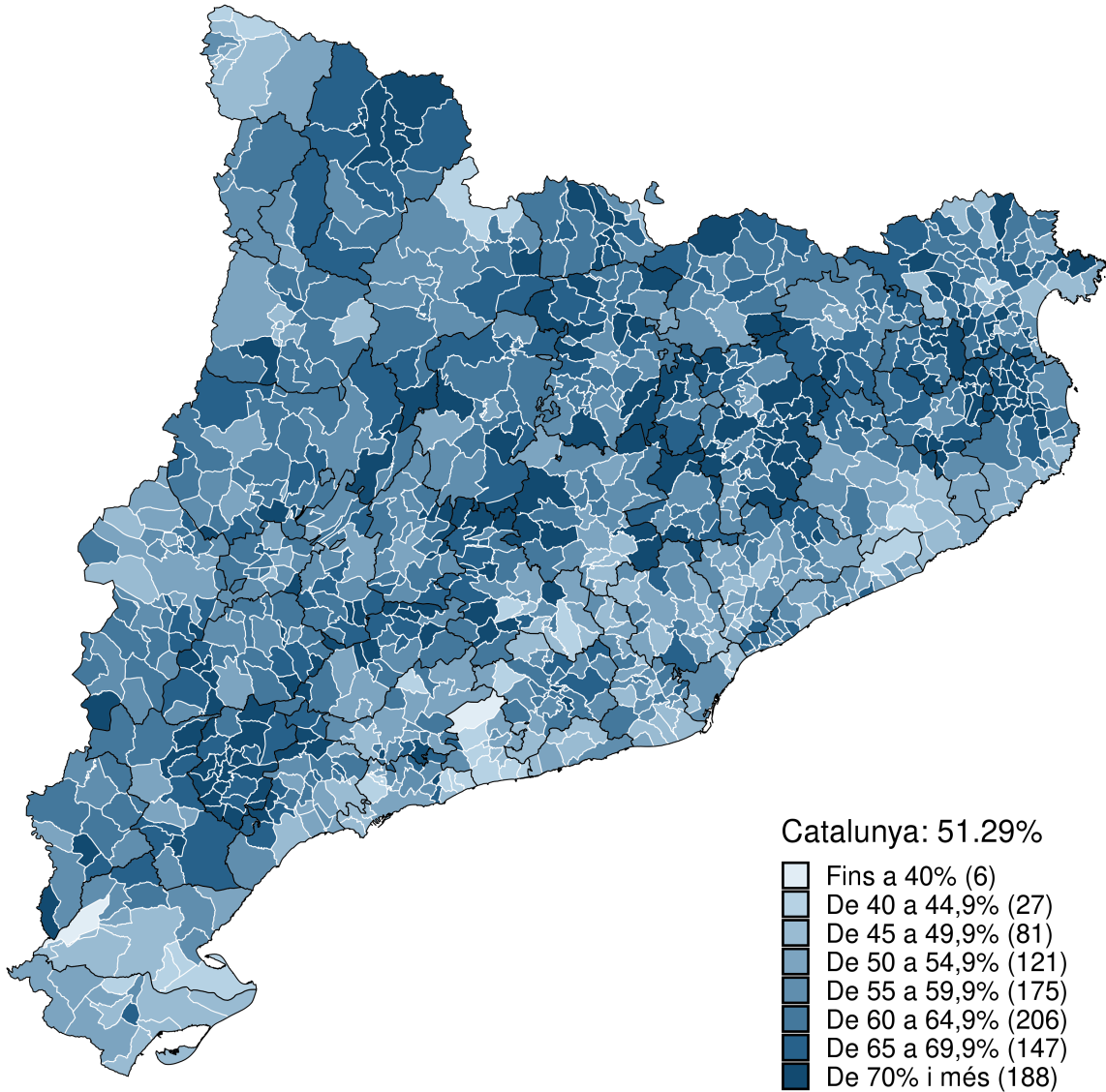
	Catalunya			Barcelona			Girona			Lleida			Tarragona		
	Absoluts	% electors	% vots vàlids	Absoluts	% electors	% vots vàlids	Absoluts	% electors	% vots vàlids	Absoluts	% electors	% vots vàlids	Absoluts	% electors	% vots vàlids
Electors	5.624.067	100,0		4.195.466	100,0		531.858	100,0		315.297	100,0		581.446	100,0	
Votants	2.884.845	51,3		2.156.540	51,4		280.534	52,7		163.703	51,9		284.068	48,9	
Abstenció	2.739.222	48,7		2.038.926	48,6		251.324	47,3		151.594	48,1		297.378	51,1	
Nuls	41.430	0,7		27.560	0,7		4.866	0,9		3.111	1,0		5.893	1,0	
Vàlids	2.843.415	50,6	100,0	2.128.980	50,7	100,0	275.668	51,8	100,0	160.592	50,9	100,0	278.175	47,8	100,0
Blancs	24.087	0,4	0,8	17.194	0,4	0,8	2.568	0,5	0,9	1.940	0,6	1,2	2.385	0,4	0,9
PSC	654.766	11,6	23,0	533.051	12,7	25,0	41.845	7,9	15,2	24.115	7,6	15,0	55.755	9,6	20,0
ERC	605.581	10,8	21,3	434.685	10,4	20,4	60.131	11,3	21,8	42.670	13,5	26,6	68.095	11,7	24,5
JxCat	570.539	10,1	20,1	381.541	9,1	17,9	90.052	16,9	32,7	45.029	14,3	28,0	53.917	9,3	19,4
VOX	218.121	3,9	7,7	166.166	4,0	7,8	16.953	3,2	6,1	8.876	2,8	5,5	26.126	4,5	9,4
ECP-PEC	195.345	3,5	6,9	165.304	3,9	7,8	11.165	2,1	4,1	5.189	1,6	3,2	13.687	2,4	4,9
CUP-G	189.924	3,4	6,7	134.265	3,2	6,3	24.892	4,7	9,0	11.871	3,8	7,4	18.896	3,2	6,8
Cs	158.606	2,8	5,6	129.889	3,1	6,1	8.976	1,7	3,3	5.175	1,6	3,2	14.566	2,5	5,2
PP	109.453	1,9	3,8	86.266	2,1	4,1	5.500	1,0	2,0	5.695	1,8	3,5	11.992	2,1	4,3
Altres	116.993	2,1	4,1	80.619	1,9	3,8	13.586	2,6	4,9	10.032	3,2	6,2	12.756	2,2	4,6

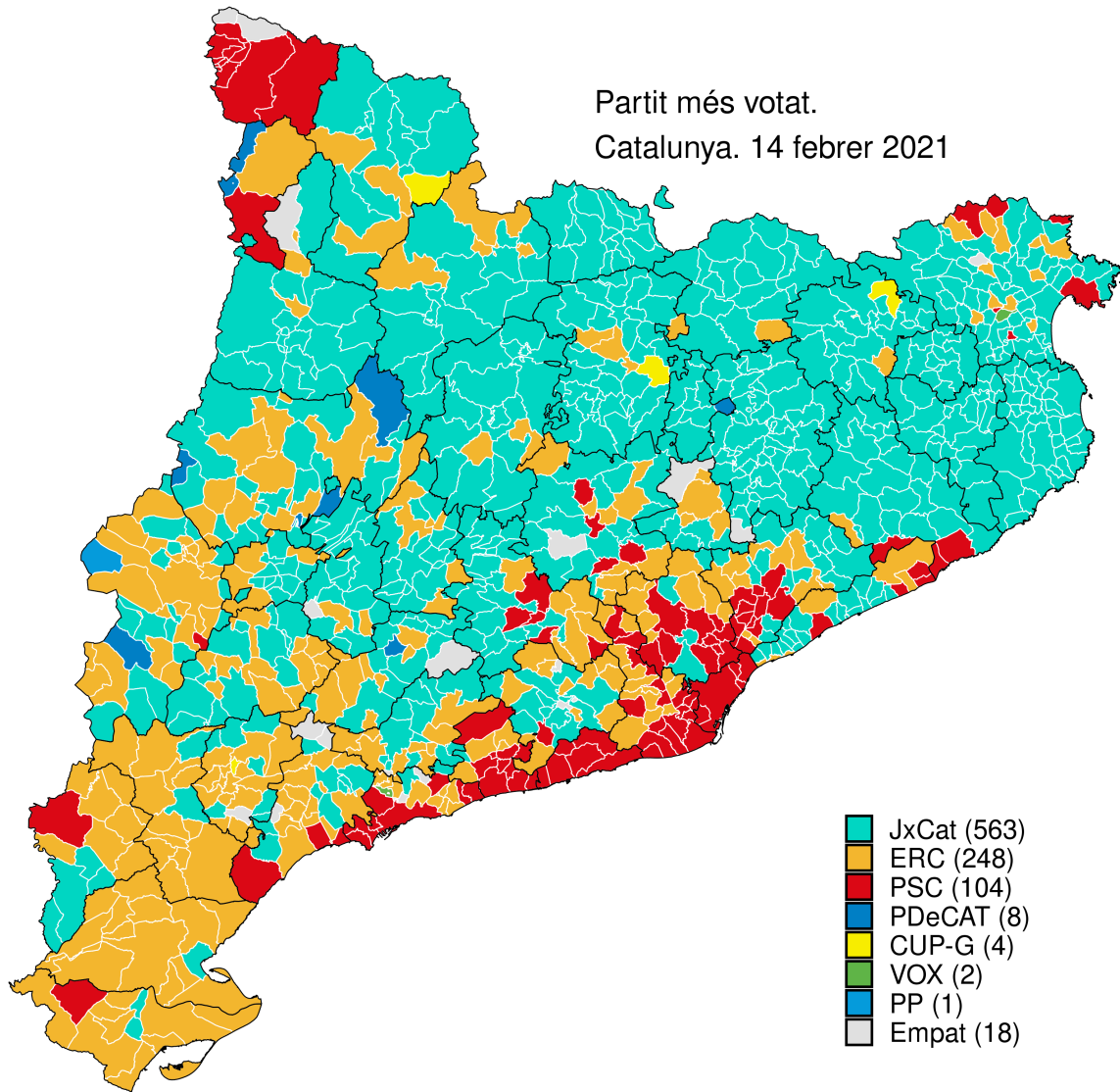
Ajuntament de Barcelona. OMD. Dep. d'Estadística i Difusió de Dades i Dep. de Gestió i Integració de Dades.

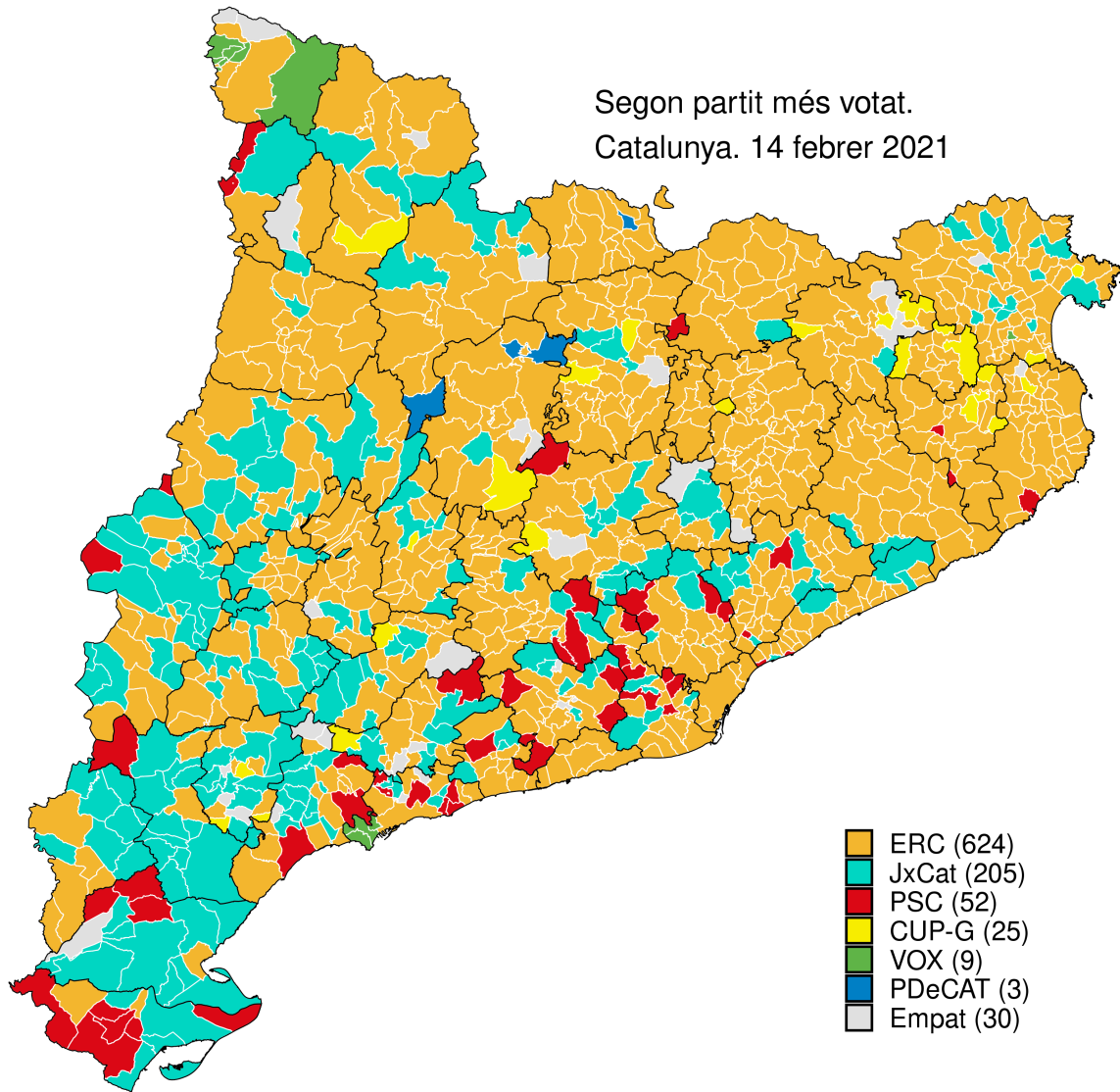
Font: Generalitat de Catalunya.



4.4 Mapes de participació i primer i segon partit més votats. 14 febrer 2021









5. Resultats anteriors a Barcelona

5 Resultats anteriors a Barcelona

5.1 Avanços de la participació a Barcelona. 1977-2021

Eleccions	Data	Cens electoral	13 h.	14 h.	18 h.	Participació definitiva
Generals						
Dimecres	15/06/1977	1.299.824	-	-	-	75,3
Dijous	01/03/1979	1.475.993	-	-	-	64,2
Dijous	28/10/1982	1.330.213	-	-	-	81,0
Diumenge	22/06/1986	1.392.259	-	41,8	52,5	67,5
Diumenge	29/10/1989	1.368.644	-	38,6	55,5	68,5
Diumenge	06/06/1993	1.347.476	-	43,8	61,5	77,8
Diumenge	03/03/1996	1.348.931	-	40,8	61,2	77,0
Diumenge	12/03/2000	1.294.769	-	36,1	51,1	65,6
Diumenge	14/03/2004	1.215.382	-	42,3	63,5	77,9
Diumenge	09/03/2008	1.157.357	-	39,4	58,1	72,2
Diumenge	20/11/2011	1.143.225	-	35,0	54,0	68,1
Diumenge	20/12/2015	1.141.777	-	35,3	57,7	72,3
Diumenge	26/06/2016	1.136.352	-	32,4	48,3	67,6
Diumenge	28/04/2019	1.117.820	-	41,7	65,0	78,3
Diumenge	10/11/2019	1.122.915	-	40,2	60,8	73,4
Diumenge	23/07/2023	1.084.343	-	36,2	49,2	67,4
Autonòmiques						
Dijous	20/03/1980	1.469.047	-	-	-	57,9
Diumenge	29/04/1984	1.381.600	-	-	-	64,3
Diumenge	29/05/1988	1.351.511	-	-	-	59,9
Diumenge	15/03/1992	1.371.488	-	-	-	55,5
Diumenge	19/11/1995	1.352.142	27,8	-	53,7	65,9
Diumenge	17/10/1999	1.305.069	26,3	-	49,4	62,3
Diumenge	16/11/2003	1.222.415	-	-	-	66,7
Dimecres	01/11/2006	1.173.593	28,6	-	49,4	60,6
Diumenge	28/11/2010	1.143.040	25,3	-	50,4	62,3
Diumenge	25/11/2012	1.136.091	28,9	-	57,5	70,9
Diumenge	27/09/2015	1.141.061	32,3	-	62,6	77,1
Dijous	21/12/2017	1.125.838	34,1	-	68,9	81,6
Diumenge	14/02/2021	1.099.318	22,6	-	47,3	57,1
Locals						
Dimarts	03/04/1979	1.480.453	-	-	-	54,3
Diumenge	08/05/1983	1.359.589	-	-	-	67,4
Dimecres	10/06/1987	1.342.049	-	-	-	68,9
Diumenge	26/05/1991	1.381.150	-	31,2	42,9	55,5
Diumenge	28/05/1995	1.368.159	-	36,7	50,7	66,2
Diumenge	13/06/1999	1.352.715	-	28,3	39,8	51,5
Diumenge	25/05/2003	1.281.243	-	32,4	47,0	59,3
Diumenge	27/05/2007	1.234.368	-	26,6	36,4	49,6
Diumenge	22/05/2011	1.163.594	-	27,7	38,2	53,0
Diumenge	24/05/2015	1.161.140	-	32,7	46,4	60,6
Diumenge	26/05/2019	1.142.444	-	35,3	52,0	66,2
Diumenge	28/05/2023	1.108.134	-	34,5	48,7	60,6
Europees						
Dimecres	10/06/1987	1.342.049	-	-	-	68,7
Dijous	15/06/1989	1.371.103	-	23,7	35,5	53,5
Diumenge	12/06/1994	1.346.095	-	29,4	40,7	54,3
Diumenge	13/06/1999	1.311.144	-	29,2	41,0	52,7

(Continuació)

Eleccions	Data	Cens electoral	13 h.	14 h.	18 h.	Participació definitiva
Diumenge	13/06/2004	1.218.590	-	23,5	32,3	43,7
Diumenge	07/06/2009	1.161.894	-	21,3	29,4	40,5
Diumenge	25/05/2014	1.145.488	-	27,3	38,2	51,0
Diumenge	26/05/2019	1.138.585	-	35,2	51,7	65,7
Referèndums						
Dimecres	15/12/1976	1.213.304	-	-	-	63,7
Dimecres	06/12/1978	1.446.645	-	-	-	64,3
Dijous	25/10/1979	1.452.988	-	-	-	57,4
Dimecres	12/03/1986	1.380.324	-	-	-	63,4
Diumenge	20/02/2005	1.196.760	12,4	-	17,0	19,9
Diumenge	18/06/2006	1.176.204	10,9	-	16,9	21,1

Ajuntament de Barcelona. OMD. Dep. d'Estadística i Difusió de Dades i Dep. de Gestió i Integració de Dades.

Font: Generalitat de Catalunya.

5.2 Avanços de la participació a les Eleccions al Parlament de Catalunya per districtes. 1980-2021

5.2.1 Votants a les 13:00 h

	29/04/1984	29/05/1988	15/03/1992	19/11/1995	17/10/1999	16/11/2003	01/11/2006	28/11/2010	25/11/2012	27/09/2015	21/12/2017	14/02/2021
BARCELONA	-	-	-	27,8	26,3	-	28,6	25,3	28,9	32,3	34,1	22,6
1. Ciutat Vella	-	-	-	28,5	26,1	-	24,4	21,3	24,4	28,1	31,4	18,1
2. Eixample	-	-	-	29,0	27,3	-	30,6	26,6	29,4	33,0	35,6	22,0
3. Sants-Montjuïc	-	-	-	28,2	26,6	-	27,7	25,1	28,3	31,7	32,2	21,2
4. Les Corts	-	-	-	27,1	25,7	-	29,5	26,9	30,5	33,6	36,6	27,3
5. Sarrià-Sant Gervasi	-	-	-	27,2	25,6	-	32,0	26,1	29,4	31,5	36,8	25,0
6. Gràcia	-	-	-	29,5	27,8	-	30,9	26,8	30,7	33,4	35,0	24,8
7. Horta-Guinardó	-	-	-	26,9	25,7	-	27,5	25,2	29,0	32,9	32,6	22,5
8. Nou Barris	-	-	-	26,0	24,8	-	25,8	23,7	27,9	30,5	31,0	20,9
9. Sant Andreu	-	-	-	27,4	26,0	-	28,5	25,1	28,9	33,1	33,9	22,6
10. Sant Martí	-	-	-	27,6	26,6	-	27,8	24,9	29,1	33,5	34,6	22,2

Ajuntament de Barcelona. OMD. Dep. d'Estadística i Difusió de Dades i Dep. de Gestió i Integració de Dades.

Font: Ministerio del Interior.

5.2.2 Votants a les 18:00 h

	29/04/1984	29/05/1988	15/03/1992	19/11/1995	17/10/1999	16/11/2003	01/11/2006	28/11/2010	25/11/2012	27/09/2015	21/12/2017	14/02/2021
BARCELONA	-	-	-	53,7	49,4	-	49,4	50,4	57,5	62,6	68,9	47,3
1. Ciutat Vella	-	-	-	47,9	43,2	-	40,1	39,3	45,8	49,7	57,2	37,1
2. Eixample	-	-	-	57,1	52,3	-	53,5	53,7	59,9	64,5	70,7	49,4
3. Sants-Montjuïc	-	-	-	52,5	47,8	-	47,0	48,3	55,2	60,3	66,7	44,7
4. Les Corts	-	-	-	57,0	52,8	-	55,0	56,5	62,1	66,6	73,8	53,8

(Continuació)

	29/04/1984	29/05/1988	15/03/1992	19/11/1995	17/10/1999	16/11/2003	01/11/2006	28/11/2010	25/11/2012	27/09/2015	21/12/2017	14/02/2021
5. Sarrià-Sant Gervasi	-	-	-	58,9	54,2	-	58,3	57,9	63,2	65,9	73,6	54,8
6. Gràcia	-	-	-	56,5	51,8	-	53,3	53,2	60,2	65,3	70,5	52,0
7. Horta-Guinardó	-	-	-	52,3	47,6	-	47,1	48,6	56,4	62,3	68,2	45,3
8. Nou Barris	-	-	-	49,3	45,2	-	42,5	44,7	53,3	59,0	64,7	40,2
9. Sant Andreu	-	-	-	52,7	48,6	-	48,5	49,7	57,5	63,9	69,8	47,4
10. Sant Martí	-	-	-	52,1	49,0	-	47,6	49,4	57,3	62,9	69,4	46,5

Ajuntament de Barcelona. OMD. Dep. d'Estadística i Difusió de Dades i Dep. de Gestió i Integració de Dades.

Font: Ministerio del Interior.

5.2.3 Votants a les 20:00 h (participació definitiva)

	29/04/1984	29/05/1988	15/03/1992	19/11/1995	17/10/1999	16/11/2003	01/11/2006	28/11/2010	25/11/2012	27/09/2015	21/12/2017	14/02/2021
BARCELONA	64,3	59,9	55,5	65,9	62,3	66,7	60,6	62,3	70,9	77,1	81,6	57,1
1. Ciutat Vella	58,4	52,5	47,5	55,9	50,8	54,5	47,8	47,5	55,5	61,3	67,5	44,2
2. Eixample	62,2	64,4	60,2	70,0	65,6	70,4	65,5	66,5	73,8	79,0	83,0	61,6
3. Sants-Montjuïc	74,3	58,2	53,0	63,9	59,8	64,2	57,7	59,2	68,0	74,2	79,3	53,6
4. Les Corts	68,4	64,4	60,6	71,8	67,8	72,8	68,2	70,6	77,5	82,8	86,6	65,3
5. Sarrià-Sant Gervasi	57,3	70,8	65,8	74,0	69,7	74,9	71,4	73,5	79,1	83,4	86,7	68,4
6. Gràcia	68,8	64,3	60,0	69,1	64,8	70,5	65,1	66,2	74,4	79,8	83,5	63,3
7. Horta-Guinardó	64,7	56,9	52,4	63,9	60,5	64,8	57,7	59,5	69,2	76,5	81,1	53,4
8. Nou Barris	67,8	52,9	48,7	60,2	58,1	60,7	52,1	54,1	64,9	72,2	77,3	46,1
9. Sant Andreu	61,1	58,1	53,8	65,3	62,4	66,4	59,9	61,5	71,1	78,4	82,7	56,0
10. Sant Martí	61,2	56,4	52,8	64,1	61,6	65,4	58,6	60,8	70,7	77,4	82,5	56,6

Ajuntament de Barcelona. OMD. Dep. d'Estadística i Difusió de Dades i Dep. de Gestió i Integració de Dades.

Font: Ministerio del Interior.

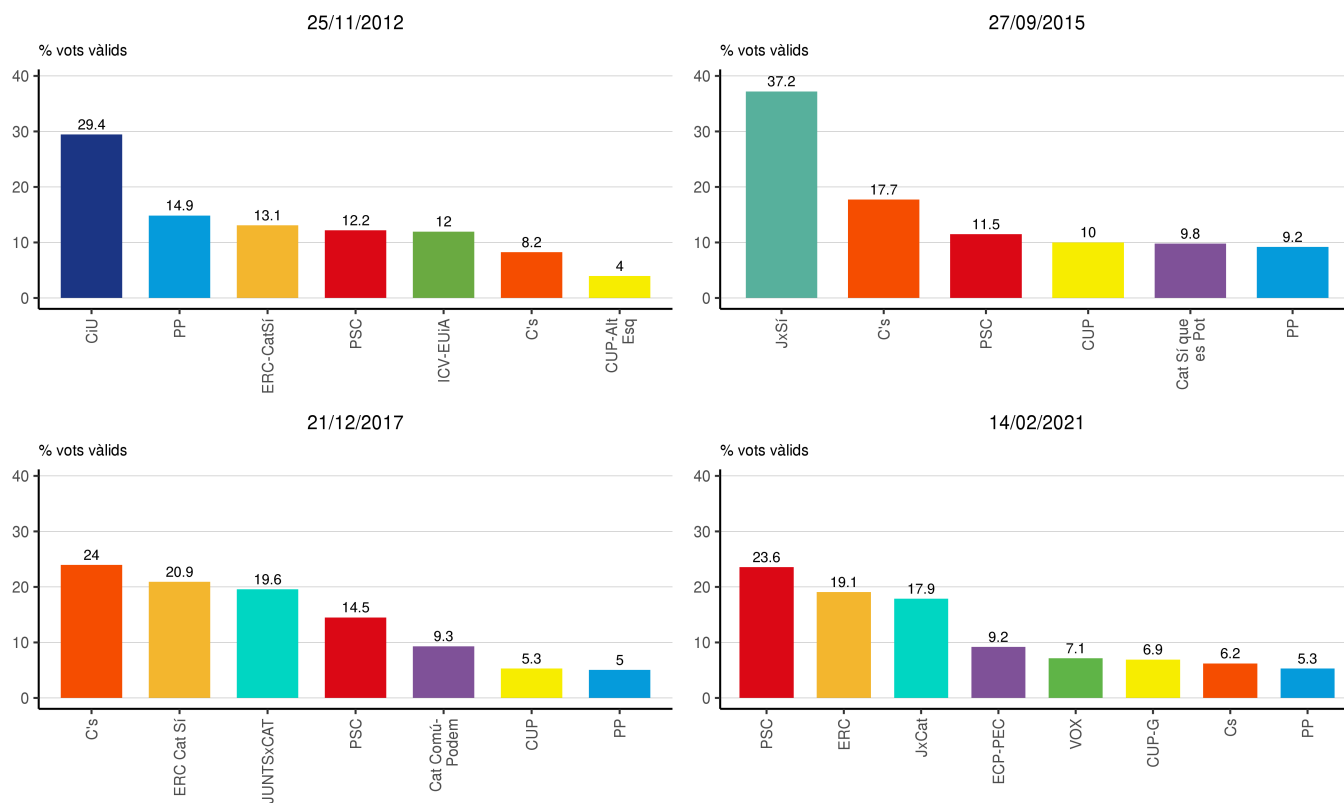
5.3 Resultats. 2012-2021

	25/11/2012			27/09/2015			21/12/2017			14/02/2021		
	<i>Absoluts</i>	<i>% electors</i>	<i>% vots vàlids</i>	<i>Absoluts</i>	<i>% electors</i>	<i>% vots vàlids</i>	<i>Absoluts</i>	<i>% electors</i>	<i>% vots vàlids</i>	<i>Absoluts</i>	<i>% electors</i>	<i>% vots vàlids</i>
Electors	1.136.091	100,0		1.141.061	100,0		1.125.838	100,0		1.099.318	100,0	
Votants	805.427	70,9		879.585	77,1		918.695	81,6		627.992	57,1	
Abstenció	330.664	29,1		261.476	22,9		207.143	18,4		471.326	42,9	
Nuls	5.478	0,5		2.581	0,2		2.594	0,2		6.800	0,6	
Vàlids	799.949	70,4	100,0	877.004	76,9	100,0	916.101	81,4	100,0	621.192	56,5	100,0
Blancs	9.813	0,9	1,2	4.249	0,4	0,5	3.772	0,3	0,4	4.139	0,4	0,7
PSC	97.517	8,6	12,2	100.806	8,8	11,5	132.742	11,8	14,5	146.370	13,3	23,6
ERC	104.651	9,2	13,1				191.588	17,0	20,9	118.491	10,8	19,1
JxCat							179.151	15,9	19,6	111.021	10,1	17,9
ECP-PEC				85.841	7,5	9,8	85.351	7,6	9,3	57.078	5,2	9,2
VOX										44.393	4,0	7,1
CUP-G	31.635	2,8	4,0	87.774	7,7	10,0	48.446	4,3	5,3	42.977	3,9	6,9
Cs	65.910	5,8	8,2	155.361	13,6	17,7	219.542	19,5	24,0	38.688	3,5	6,2
PP	118.852	10,5	14,9	80.529	7,1	9,2	46.225	4,1	5,0	32.897	3,0	5,3
JxSí (1)				326.376	28,6	37,2						
CIU	235.488	20,7	29,4									
ICV-EUiA	95.694	8,4	12,0									
Altres	40.389	3,6	5,0	36.068	3,2	4,1	9.284	0,8	1,0	25.138	2,3	4,0

(1) Candidatura recolzada per CDC i ERC.

Ajuntament de Barcelona. OMD. Dep. d'Estadística i Difusió de Dades i Dep. de Gestió i Integració de Dades.

Font: Generalitat de Catalunya. Resultats proclamats per la Junta Electoral Central.



5.4 Resultats per districtes. 14 febrer 2021

Districtes	Electors	Votants	Abstenció	Nuls	Vàlids	Blancs	PSC	ERC	JxCat	ECP-PEC	VOX	CUP-G	Cs	PP	Altres	Partit més votat
BARCELONA	1.099.318	627.992	471.326	6.800	621.192	4.139	146.370	118.491	111.021	57.078	44.393	42.977	38.688	32.897	25.138	PSC
1. Ciutat Vella	44.823	19.834	24.989	233	19.601	124	4.852	3.646	3.000	2.768	1.205	1.734	1.028	701	543	PSC
2. Eixample	175.448	108.076	67.372	1.067	107.009	717	22.233	20.083	24.371	9.544	6.235	7.931	5.897	5.011	4.987	JxCat
3. Sants-Montjuïc	122.178	65.447	56.731	700	64.747	386	15.534	14.327	10.481	6.912	3.885	5.307	3.560	2.443	1.912	PSC
4. Les Corts	59.466	38.831	20.635	406	38.425	233	7.992	6.428	8.253	2.107	3.418	1.736	2.994	3.166	2.098	JxCat
5. Sarrià-Sant Gervasi	104.222	71.302	32.920	663	70.639	531	13.023	7.815	15.291	3.151	7.968	2.783	5.980	8.168	5.929	JxCat
6. Gràcia	83.876	53.124	30.752	518	52.606	366	9.210	10.970	12.334	5.689	2.285	5.574	2.193	1.739	2.246	JxCat
7. Horta-Guinardó	123.543	65.997	57.546	793	65.204	419	16.543	13.480	10.285	6.637	4.359	5.096	3.659	2.739	1.987	PSC
8. Nou Barris	116.658	53.736	62.922	682	53.054	357	17.798	9.267	4.730	5.294	5.010	2.644	3.942	2.835	1.177	PSC
9. Sant Andreu	108.071	60.488	47.583	749	59.739	381	15.678	13.278	8.712	5.918	3.914	4.090	3.794	2.385	1.589	PSC
10. Sant Martí	161.033	91.157	69.876	989	90.168	625	23.507	19.197	13.564	9.058	6.114	6.082	5.641	3.710	2.670	PSC

Ajuntament de Barcelona. OMD. Dep. d'Estadística i Difusió de Dades i Dep. de Gestió i Integració de Dades.

Font: Generalitat de Catalunya. Resultats proclamats per la Junta Electoral Central.

5.4.1 Percentatges sobre electors (%)

Districtes	Electors	Votants	Abstenció	Nuls	Vàlids	Blancs	PSC	ERC	JxCat	ECP-PEC	VOX	CUP-G	Cs	PP	Altres
BARCELONA	100	57,1	42,9	0,6	56,5	0,4	13,3	10,8	10,1	5,2	4,0	3,9	3,5	3,0	2,3
1. Ciutat Vella	100	44,2	55,8	0,5	43,7	0,3	10,8	8,1	6,7	6,2	2,7	3,9	2,3	1,6	1,2
2. Eixample	100	61,6	38,4	0,6	61,0	0,4	12,7	11,4	13,9	5,4	3,6	4,5	3,4	2,9	2,8
3. Sants-Montjuïc	100	53,6	46,4	0,6	53,0	0,3	12,7	11,7	8,6	5,7	3,2	4,3	2,9	2,0	1,6
4. Les Corts	100	65,3	34,7	0,7	64,6	0,4	13,4	10,8	13,9	3,5	5,7	2,9	5,0	5,3	3,5
5. Sarrià-Sant Gervasi	100	68,4	31,6	0,6	67,8	0,5	12,5	7,5	14,7	3,0	7,6	2,7	5,7	7,8	5,7
6. Gràcia	100	63,3	36,7	0,6	62,7	0,4	11,0	13,1	14,7	6,8	2,7	6,6	2,6	2,1	2,7
7. Horta-Guinardó	100	53,4	46,6	0,6	52,8	0,3	13,4	10,9	8,3	5,4	3,5	4,1	3,0	2,2	1,6
8. Nou Barris	100	46,1	53,9	0,6	45,5	0,3	15,3	7,9	4,1	4,5	4,3	2,3	3,4	2,4	1,0
9. Sant Andreu	100	56,0	44,0	0,7	55,3	0,4	14,5	12,3	8,1	5,5	3,6	3,8	3,5	2,2	1,5
10. Sant Martí	100	56,6	43,4	0,6	56,0	0,4	14,6	11,9	8,4	5,6	3,8	3,8	3,5	2,3	1,7

Ajuntament de Barcelona. OMD. Dep. d'Estadística i Difusió de Dades i Dep. de Gestió i Integració de Dades.

Font: Generalitat de Catalunya. Resultats proclamats per la Junta Electoral Central.

5.4.2 Percentatges sobre vots vàlids (%)

Districtes	Vàlids	Blancs	PSC	ERC	JxCat	ECP-PEC	VOX	CUP-G	Cs	PP	Altres
BARCELONA	100	0,7	23,6	19,1	17,9	9,2	7,1	6,9	6,2	5,3	4,0
1. Ciutat Vella	100	0,6	24,8	18,6	15,3	14,1	6,1	8,8	5,2	3,6	2,8
2. Eixample	100	0,7	20,8	18,8	22,8	8,9	5,8	7,4	5,5	4,7	4,7
3. Sants-Montjuïc	100	0,6	24,0	22,1	16,2	10,7	6,0	8,2	5,5	3,8	3,0
4. Les Corts	100	0,6	20,8	16,7	21,5	5,5	8,9	4,5	7,8	8,2	5,5
5. Sarrià-Sant Gervasi	100	0,8	18,4	11,1	21,6	4,5	11,3	3,9	8,5	11,6	8,4
6. Gràcia	100	0,7	17,5	20,9	23,4	10,8	4,3	10,6	4,2	3,3	4,3
7. Horta-Guinardó	100	0,6	25,4	20,7	15,8	10,2	6,7	7,8	5,6	4,2	3,0
8. Nou Barris	100	0,7	33,5	17,5	8,9	10,0	9,4	5,0	7,4	5,3	2,2
9. Sant Andreu	100	0,6	26,2	22,2	14,6	9,9	6,6	6,8	6,4	4,0	2,7
10. Sant Martí	100	0,7	26,1	21,3	15,0	10,0	6,8	6,7	6,3	4,1	3,0

Ajuntament de Barcelona. OMD. Dep. d'Estadística i Difusió de Dades i Dep. de Gestió i Integració de Dades.

Font: Generalitat de Catalunya. Resultats proclamats per la Junta Electoral Central.

5.5 Resultats per barris. 14 febrer 2021

Barris	Efectors	Votants	Abstenció	Nuls	Vàlids	Blancs	PSC	ERC	JxCat	ECP-PEC	VOX	CUP-G	CS	PP	Altres	Partit més votat
Dte.																
BARCELONA	1.099.318	627.992	471.326	6.800	621.192	4.139	146.370	118.491	111.021	57.078	44.393	42.977	38.688	32.897	25.138	PSC
01. Ciutat Vella																
1. el Raval	18.850	7.875	10.975	93	7.782	49	2.188	1.268	1.003	1.134	502	661	468	329	180	PSC
2. el Barri Gòtic	7.325	3.368	3.957	41	3.327	16	707	587	602	487	194	364	166	95	109	PSC
3. la Barceloneta	7.941	3.392	4.549	43	3.349	24	734	925	546	334	199	237	154	101	95	ERC
4. Sant Pere, Santa Caterina i la Ribera	10.707	5.199	5.508	56	5.143	35	1.223	866	849	813	310	472	240	176	159	PSC
02. Eixample																
5. el Fort Pienc	20.759	12.475	8.284	107	12.368	85	2.675	2.388	2.620	1.137	733	968	724	532	506	PSC
6. la Sagrada Família	34.461	20.224	14.237	200	20.024	138	4.212	4.382	4.348	1.815	1.046	1.487	1.058	750	788	ERC
7. la Dreta de l'Eixample	27.772	18.227	9.545	177	18.050	133	3.511	2.759	4.593	1.470	1.080	1.428	982	1.013	1.081	JxCat
8. l'Antiga Esquerra de l'Eixample	27.516	17.254	10.262	184	17.070	132	3.592	2.811	3.955	1.360	1.156	1.110	1.047	949	958	JxCat
9. la Nova Esquerra de l'Eixample	39.810	24.814	14.996	230	24.584	145	5.159	4.638	5.547	2.157	1.510	1.643	1.392	1.265	1.128	JxCat
10. Sant Antoni	25.130	15.082	10.048	169	14.913	84	3.084	3.105	3.308	1.605	710	1.295	694	502	526	JxCat
03. Sants-Montjuïc																
11. el Poble-sec	22.473	10.954	11.519	90	10.864	54	2.522	2.382	1.652	1.533	561	957	567	348	288	PSC
12. la Marina del Prat Vermell	972	267	705	2	265	1	89	35	28	41	36	7	15	8	5	PSC
13. la Marina de Port	21.688	10.304	11.384	120	10.184	72	3.284	1.940	974	1.046	926	434	780	472	256	PSC
14. la Font de la Guatlila	7.021	4.029	2.992	33	3.996	22	1.014	811	586	389	282	335	258	172	127	PSC
15. Hostafrancs	10.269	5.897	4.372	56	5.841	43	1.313	1.312	1.036	657	284	534	300	188	174	PSC
16. la Bordeta	14.080	7.992	6.088	94	7.898	40	1.850	1.937	1.333	756	428	677	383	284	210	ERC
17. Sants - Badal	17.010	9.205	7.805	133	9.072	47	2.182	2.099	1.512	764	569	653	530	430	286	PSC
18. Sants	28.665	16.799	11.866	172	16.627	107	3.280	3.811	3.360	1.726	799	1.710	727	541	566	ERC
04. Les Corts																
19. les Corts	34.038	22.494	11.544	264	22.230	134	4.563	3.982	5.104	1.314	1.582	1.176	1.602	1.529	1.244	JxCat
20. la Maternitat i Sant Ramon	17.536	11.044	6.492	110	10.934	68	2.491	2.075	2.201	684	903	488	827	740	457	PSC
21. Pedralbes	7.892	5.293	2.599	32	5.261	31	938	371	948	109	933	72	565	897	397	JxCat
05. Sarrià-Sant Gervasi																
22. Vallvidrera, el Tibidabo i les Planes	3.164	2.087	1.077	19	2.068	14	361	338	542	178	95	246	78	80	136	JxCat
23. Sarrià	16.805	11.712	5.093	119	11.593	82	2.122	1.432	2.801	530	1.105	530	888	1.105	998	JxCat
24. les Tres Torres	11.617	8.289	3.328	71	8.218	49	1.483	544	1.471	179	1.213	138	852	1.449	840	PSC
25. Sant Gervasi - la Bonanova	18.175	12.238	5.937	130	12.108	86	2.266	1.180	2.434	439	1.546	332	1.173	1.579	1.073	JxCat
26. Sant Gervasi - Galvany	33.603	23.004	10.599	192	22.812	160	4.269	2.184	4.669	858	2.896	714	2.105	3.064	1.893	JxCat
27. el Putxet i el Farró	20.858	13.972	6.886	132	13.840	140	2.522	2.137	3.374	967	1.113	823	884	891	989	JxCat
06. Gràcia																
28. Vallcarca i els Penitents	11.333	7.146	4.187	71	7.075	54	1.305	1.332	1.658	623	415	572	420	321	375	JxCat
29. el Coll	5.275	2.960	2.315	30	2.930	18	601	612	531	305	189	253	176	121	124	ERC
30. la Salut	9.488	5.985	3.503	59	5.926	42	1.011	1.245	1.526	508	336	543	256	229	230	JxCat
31. la Vila de Gràcia	32.777	20.845	11.932	207	20.638	165	3.380	4.228	4.705	2.675	694	2.719	657	563	852	JxCat
32. el Camp d'en Grassot i Gràcia Nova	25.003	16.188	8.815	151	16.037	87	2.913	3.553	3.914	1.578	651	1.487	684	505	665	JxCat
07. Horta-Guinardó																
33. el Baix Guinardó	18.688	10.827	7.861	94	10.733	57	2.287	2.342	2.204	1.065	554	913	504	430	377	ERC
34. Can Baró	6.531	3.632	2.899	39	3.593	18	875	808	664	333	186	315	170	122	102	PSC
35. el Guinardó	26.419	15.165	11.254	205	14.960	93	3.158	3.380	2.725	1.670	782	1.424	718	493	517	ERC
36. la Font d'en Fargues	7.242	4.558	2.684	53	4.505	31	957	897	984	432	233	362	243	186	180	JxCat

(Continuació)

Barris	Electors	Votants	Abstenció	Nuls	Vàlids	Blancs	PSC	ERC	JxCat	ECP-PEC	VOX	CUP-G	Cs	PP	Altres	Partit més votat
37. el Carmel	22.384	9.510	12.874	131	9.379	63	3.424	1.526	641	869	988	477	697	507	187	PSC
38. la Teixonera	8.433	3.908	4.525	58	3.850	27	1.299	646	305	457	386	180	292	165	93	PSC
39. Sant Genís dels Agudells	5.115	2.443	2.672	24	2.419	15	710	457	316	239	200	145	156	113	68	PSC
40. Montbau	3.715	1.770	1.945	20	1.750	14	402	390	260	187	118	169	101	63	46	PSC
41. la Vall d'Hebron	4.569	2.761	1.808	24	2.737	15	789	487	373	244	215	146	200	187	81	PSC
42. la Clota	469	261	208	4	257	1	43	64	41	41	9	32	18	2	6	ERC
43. Horta	19.978	11.162	8.816	141	11.021	85	2.599	2.483	1.772	1.100	688	933	560	471	330	PSC
08. Nou Barris																
44. Vilapicina i la Torre Llobeta	18.731	10.078	8.653	146	9.932	49	2.778	1.968	1.359	969	730	635	632	530	282	PSC
45. Porta	17.875	8.693	9.182	108	8.585	52	2.708	1.651	830	878	720	433	648	474	191	PSC
46. el Turó de la Peira	10.105	4.476	5.629	56	4.420	23	1.529	803	408	417	337	255	311	224	113	PSC
47. Can Peguera	1.666	545	1.121	6	539	4	176	125	53	47	48	31	28	11	16	PSC
48. la Guineueta	11.662	6.298	5.364	71	6.227	46	1.943	1.113	643	573	553	292	545	375	144	PSC
49. Canyelles	5.543	2.788	2.755	19	2.769	28	1.015	467	171	265	328	104	207	135	49	PSC
50. les Roquetes	10.166	3.892	6.274	56	3.836	37	1.465	550	188	381	451	176	318	200	70	PSC
51. Verdun	8.305	3.471	4.834	52	3.419	26	1.276	543	238	364	366	132	232	185	57	PSC
52. la Prosperitat	18.998	8.675	10.323	109	8.566	62	3.050	1.364	559	950	863	414	647	503	154	PSC
53. la Trinitat Nova	4.855	1.682	3.173	29	1.653	9	548	305	125	174	206	68	123	59	36	PSC
54. Torre Baró	1.837	642	1.195	8	634	3	232	73	41	62	117	31	46	18	11	PSC
55. Ciutat Meridiana	5.991	2.185	3.806	18	2.167	16	969	251	96	188	260	54	178	109	46	PSC
56. Vallbona	924	311	613	4	307	2	109	54	19	26	31	19	27	12	8	PSC
09. Sant Andreu																
57. la Trinitat Vella	5.705	2.267	3.438	42	2.225	15	877	341	144	187	276	72	178	91	44	PSC
58. Baró de Vivier	1.812	687	1.125	5	682	15	225	130	48	60	94	22	52	28	8	PSC
59. el Bon Pastor	8.543	3.768	4.775	61	3.707	30	1.187	753	367	399	322	154	295	111	89	PSC
60. Sant Andreu	44.231	26.420	17.811	330	26.090	185	6.614	6.034	3.881	2.674	1.520	1.921	1.609	978	674	PSC
61. la Sagrera	21.428	12.101	9.327	137	11.964	56	3.254	2.572	1.637	1.102	838	749	861	570	325	PSC
62. el Congrés i els Indians	10.417	6.058	4.359	63	5.995	29	1.334	1.411	1.015	650	289	532	311	224	200	ERC
63. Navas	15.935	9.187	6.748	111	9.076	51	2.187	2.037	1.620	846	575	640	488	383	249	PSC
10. Sant Martí																
64. el Camp de l'Arpa del Clot	26.641	15.696	10.945	140	15.556	126	3.322	3.608	3.104	1.481	749	1.294	836	541	495	ERC
65. el Clot	18.975	11.265	7.710	129	11.136	75	2.811	2.509	1.738	1.110	697	837	624	426	309	PSC
66. el Parc i la Llacuna del Poblenou	10.190	6.121	4.069	71	6.050	39	1.467	1.253	950	674	413	425	349	268	212	PSC
67. la Vila Olímpica del Poblenou	6.248	4.605	1.643	43	4.562	24	1.090	731	995	475	223	339	305	172	208	PSC
68. el Poblenou	21.949	13.416	8.533	146	13.270	88	2.737	3.327	2.462	1.513	545	1.247	593	309	449	ERC
69. Diagonal Mar i el Front Marítim del Poblenou	8.364	5.276	3.088	54	5.222	36	1.351	1.041	796	562	347	289	402	188	210	PSC
70. el Besòs i el Maresme	13.952	5.663	8.289	79	5.584	50	1.950	1.053	379	550	600	212	392	286	112	PSC
71. Provençals del Poblenou	14.559	8.176	6.383	96	8.080	50	2.306	1.719	1.113	815	610	480	506	282	199	PSC
72. Sant Martí de Provençals	19.077	10.250	8.827	119	10.131	66	2.876	2.135	1.172	994	873	519	686	550	260	PSC
73. la Verneda i la Pau	21.078	10.689	10.389	112	10.577	71	3.597	1.821	855	884	1.057	440	948	688	216	PSC

Ajuntament de Barcelona. OMD. Dep. d'Estadística i Difusió de Dades i Dep. de Gestió i Integració de Dades.

Font: Generalitat de Catalunya. Resultats proclamats per la Junta Electoral Central.

5.5.1 Resultats per barris. 14 febrer 2021. Percentatges sobre electors (%)

Barris	Electors	Votants	Abstenció	Nuls	Vàlids	Biancs	PSC	ERC	JxCat	ECP-PEC	VOX	CUP-G	Cs	PP	Altres
Dte.															
BARCELONA	100	57,1	42,9	0,6	56,5	0,4	13,3	10,8	10,1	5,2	4,0	3,9	3,5	3,0	2,3
01. Ciutat Vella															
1. el Raval	100	41,8	58,2	0,5	41,3	0,3	11,6	6,7	5,3	6,0	2,7	3,5	2,5	1,7	1,0
2. el Barri Gòtic	100	46,0	54,0	0,6	45,4	0,2	9,7	8,0	8,2	6,6	2,6	5,0	2,3	1,3	1,5
3. la Barceloneta	100	42,7	57,3	0,5	42,2	0,3	9,2	11,6	6,9	4,2	2,5	3,0	1,9	1,3	1,2
4. Sant Pere, Santa Caterina i la Ribera	100	48,6	51,4	0,5	48,0	0,3	11,4	8,1	7,9	7,6	2,9	4,4	2,2	1,6	1,5
02. Eixample															
5. el Fort Pienc	100	60,1	39,9	0,5	59,6	0,4	12,9	11,5	12,6	5,5	3,5	4,7	3,5	2,6	2,4
6. la Sagrada Família	100	58,7	41,3	0,6	58,1	0,4	12,2	12,7	12,6	5,3	3,0	4,3	3,1	2,2	2,3
7. la Dreta de l'Eixample	100	65,6	34,4	0,6	65,0	0,5	12,6	9,9	16,5	5,3	3,9	5,1	3,5	3,6	3,9
8. l'Antiga Esquerra de l'Eixample	100	62,7	37,3	0,7	62,0	0,5	13,1	10,2	14,4	4,9	4,2	4,0	3,8	3,4	3,5
9. la Nova Esquerra de l'Eixample	100	62,3	37,7	0,6	61,8	0,4	13,0	11,7	13,9	5,4	3,8	4,1	3,5	3,2	2,8
10. Sant Antoni	100	60,0	40,0	0,7	59,3	0,3	12,3	12,4	13,2	6,4	2,8	5,2	2,8	2,0	2,1
03. Sants-Montjuïc															
11. el Poble-sec	100	48,7	51,3	0,4	48,3	0,2	11,2	10,6	7,4	6,8	2,5	4,3	2,5	1,5	1,3
12. la Marina del Prat Vermell	100	27,5	72,5	0,2	27,3	0,1	9,2	3,6	2,9	4,2	3,7	0,7	1,5	0,8	0,5
13. la Marina de Port	100	47,5	52,5	0,6	47,0	0,3	15,1	8,9	4,5	4,8	4,3	2,0	3,6	2,2	1,2
14. la Font de la Guatlla	100	57,4	42,6	0,5	56,9	0,3	14,4	11,6	8,3	5,5	4,0	4,8	3,7	2,4	1,8
15. Hostafrancs	100	57,4	42,6	0,5	56,9	0,4	12,8	12,8	10,1	6,4	2,8	5,2	2,9	1,8	1,7
16. la Bordeta	100	56,8	43,2	0,7	56,1	0,3	13,1	13,8	9,5	5,4	3,0	4,8	2,7	2,0	1,5
17. Sants - Badal	100	54,1	45,9	0,8	53,3	0,3	12,8	12,3	8,9	4,5	3,3	3,8	3,1	2,5	1,7
18. Sants	100	58,6	41,4	0,6	58,0	0,4	11,4	13,3	11,7	6,0	2,8	6,0	2,5	1,9	2,0
04. Les Corts															
19. les Corts	100	66,1	33,9	0,8	65,3	0,4	13,4	11,7	15,0	3,9	4,6	3,5	4,7	4,5	3,7
20. la Maternitat i Sant Ramon	100	63,0	37,0	0,6	62,4	0,4	14,2	11,8	12,6	3,9	5,1	2,8	4,7	4,2	2,6
21. Pedralbes	100	67,1	32,9	0,4	66,7	0,4	11,9	4,7	12,0	1,4	11,8	0,9	7,2	11,4	5,0
05. Sarrià-Sant Gervasi															
22. Vallvidrera, el Tibidabo i les Planes	100	66,0	34,0	0,6	65,4	0,4	11,4	10,7	17,1	5,6	3,0	7,8	2,5	2,5	4,3
23. Sarrià	100	69,7	30,3	0,7	69,0	0,5	12,6	8,5	16,7	3,2	6,6	3,2	5,3	6,6	5,9
24. les Tres Torres	100	71,4	28,6	0,6	70,7	0,4	12,8	4,7	12,7	1,5	10,4	1,2	7,3	12,5	7,2
25. Sant Gervasi - la Bonanova	100	67,3	32,7	0,7	66,6	0,5	12,5	6,5	13,4	2,4	8,5	1,8	6,5	8,7	5,9
26. Sant Gervasi - Galvany	100	68,5	31,5	0,6	67,9	0,5	12,7	6,5	13,9	2,6	8,6	2,1	6,3	9,1	5,6
27. el Putxet i el Farró	100	67,0	33,0	0,6	66,4	0,7	12,1	10,2	16,2	4,6	5,3	3,9	4,2	4,3	4,7
06. Gràcia															
28. Vallcarca i els Penitents	100	63,1	36,9	0,6	62,4	0,5	11,5	11,8	14,6	5,5	3,7	5,0	3,7	2,8	3,3
29. el Coll	100	56,1	43,9	0,6	55,5	0,3	11,4	11,6	10,1	5,8	3,6	4,8	3,3	2,3	2,4
30. la Salut	100	63,1	36,9	0,6	62,5	0,4	10,7	13,1	16,1	5,4	3,5	5,7	2,7	2,4	2,4
31. la Vila de Gràcia	100	63,6	36,4	0,6	63,0	0,5	10,3	12,9	14,4	8,2	2,1	8,3	2,0	1,7	2,6
32. el Camp d'en Grassot i Gràcia Nova	100	64,7	35,3	0,6	64,1	0,3	11,7	14,2	15,7	6,3	2,6	5,9	2,7	2,0	2,7
07. Horta-Guinardó															
33. el Baix Guinardó	100	57,9	42,1	0,5	57,4	0,3	12,2	12,5	11,8	5,7	3,0	4,9	2,7	2,3	2,0
34. Can Baró	100	55,6	44,4	0,6	55,0	0,3	13,4	12,4	10,2	5,1	2,8	4,8	2,6	1,9	1,6
35. el Guinardó	100	57,4	42,6	0,8	56,6	0,4	12,0	12,8	10,3	6,3	3,0	5,4	2,7	1,9	2,0
36. la Font d'en Fargues	100	62,9	37,1	0,7	62,2	0,4	13,2	12,4	13,6	6,0	3,2	5,0	3,4	2,6	2,5
37. el Carmel	100	42,5	57,5	0,6	41,9	0,3	15,3	6,8	2,9	3,9	4,4	2,1	3,1	2,3	0,8

(Continuació)

Barris	Electors	Votants	Abstenció	Nuls	Vàlids	Blancs	PSC	ERC	JxCat	ECP-PEC	VOX	CUP-G	Cs	PP	Altres
38. la Teixonera	100	46,3	53,7	0,7	45,7	0,3	15,4	7,7	3,6	5,4	4,6	2,1	3,5	2,0	1,1
39. Sant Genís dels Agudells	100	47,8	52,2	0,5	47,3	0,3	13,9	8,9	6,2	4,7	3,9	2,8	3,0	2,2	1,3
40. Montbau	100	47,6	52,4	0,5	47,1	0,4	10,8	10,5	7,0	5,0	3,2	4,5	2,7	1,7	1,2
41. la Vall d'Hebron	100	60,4	39,6	0,5	59,9	0,3	17,3	10,7	8,2	5,3	4,7	3,2	4,4	4,1	1,8
42. la Clota	100	55,7	44,3	0,9	54,8	0,2	9,2	13,6	8,7	8,7	1,9	6,8	3,8	0,4	1,3
43. Horta	100	55,9	44,1	0,7	55,2	0,4	13,0	12,4	8,9	5,5	3,4	4,7	2,8	2,4	1,7
08. Nou Barris															
44. Vilapicina i la Torre Llobeta	100	53,8	46,2	0,8	53,0	0,3	14,8	10,5	7,3	5,2	3,9	3,4	3,4	2,8	1,5
45. Porta	100	48,6	51,4	0,6	48,0	0,3	15,1	9,2	4,6	4,9	4,0	2,4	3,6	2,7	1,1
46. el Turó de la Peira	100	44,3	55,7	0,6	43,7	0,2	15,1	7,9	4,0	4,1	3,3	2,5	3,1	2,2	1,1
47. Can Peguera	100	32,7	67,3	0,4	32,4	0,2	10,6	7,5	3,2	2,8	2,9	1,9	1,7	0,7	1,0
48. la Guineueta	100	54,0	46,0	0,6	53,4	0,4	16,7	9,5	5,5	4,9	4,7	2,5	4,7	3,2	1,2
49. Canyelles	100	50,3	49,7	0,3	50,0	0,5	18,3	8,4	3,1	4,8	5,9	1,9	3,7	2,4	0,9
50. les Roquetes	100	38,3	61,7	0,6	37,7	0,4	14,4	5,4	1,8	3,7	4,4	1,7	3,1	2,0	0,7
51. Verdun	100	41,8	58,2	0,6	41,2	0,3	15,4	6,5	2,9	4,4	4,4	1,6	2,8	2,2	0,7
52. la Prosperitat	100	45,7	54,3	0,6	45,1	0,3	16,1	7,2	2,9	5,0	4,5	2,2	3,4	2,6	0,8
53. la Trinitat Nova	100	34,6	65,4	0,6	34,0	0,2	11,3	6,3	2,6	3,6	4,2	1,4	2,5	1,2	0,7
54. Torre Baró	100	34,9	65,1	0,4	34,5	0,2	12,6	4,0	2,2	3,4	6,4	1,7	2,5	1,0	0,6
55. Ciutat Meridiana	100	36,5	63,5	0,3	36,2	0,3	16,2	4,2	1,6	3,1	4,3	0,9	3,0	1,8	0,8
56. Vallbona	100	33,7	66,3	0,4	33,2	0,2	11,8	5,8	2,1	2,8	3,4	2,1	2,9	1,3	0,9
09. Sant Andreu															
57. la Trinitat Vella	100	39,7	60,3	0,7	39,0	0,3	15,4	6,0	2,5	3,3	4,8	1,3	3,1	1,6	0,8
58. Baró de Viver	100	37,9	62,1	0,3	37,6	0,8	12,4	7,2	2,6	3,3	5,2	1,2	2,9	1,5	0,4
59. el Bon Pastor	100	44,1	55,9	0,7	43,4	0,4	13,9	8,8	4,3	4,7	3,8	1,8	3,5	1,3	1,0
60. Sant Andreu	100	59,7	40,3	0,7	59,0	0,4	15,0	13,6	8,8	6,0	3,4	4,3	3,6	2,2	1,5
61. la Sagrera	100	56,5	43,5	0,6	55,8	0,3	15,2	12,0	7,6	5,1	3,9	3,5	4,0	2,7	1,5
62. el Congrés i els Indians	100	58,2	41,8	0,6	57,6	0,3	12,8	13,5	9,7	6,2	2,8	5,1	3,0	2,2	1,9
63. Navas	100	57,7	42,3	0,7	57,0	0,3	13,7	12,8	10,2	5,3	3,6	4,0	3,1	2,4	1,6
10. Sant Martí															
64. el Camp de l'Arpa del Clot	100	58,9	41,1	0,5	58,4	0,5	12,5	13,5	11,7	5,6	2,8	4,9	3,1	2,0	1,9
65. el Clot	100	59,4	40,6	0,7	58,7	0,4	14,8	13,2	9,2	5,8	3,7	4,4	3,3	2,2	1,6
66. el Parc i la Llacuna del Poblenou	100	60,1	39,9	0,7	59,4	0,4	14,4	12,3	9,3	6,6	4,1	4,2	3,4	2,6	2,1
67. la Vila Olímpica del Poblenou	100	73,7	26,3	0,7	73,0	0,4	17,4	11,7	15,9	7,6	3,6	5,4	4,9	2,8	3,3
68. el Poblenou	100	61,1	38,9	0,7	60,5	0,4	12,5	15,2	11,2	6,9	2,5	5,7	2,7	1,4	2,0
69. Diagonal Mar i el Front Marítim del Poblenou	100	63,1	36,9	0,6	62,4	0,4	16,2	12,4	9,5	6,7	4,1	3,5	4,8	2,2	2,5
70. el Besòs i el Maresme	100	40,6	59,4	0,6	40,0	0,4	14,0	7,5	2,7	3,9	4,3	1,5	2,8	2,0	0,8
71. Provençals del Poblenou	100	56,2	43,8	0,7	55,5	0,3	15,8	11,8	7,6	5,6	4,2	3,3	3,5	1,9	1,4
72. Sant Martí de Provençals	100	53,7	46,3	0,6	53,1	0,3	15,1	11,2	6,1	5,2	4,6	2,7	3,6	2,9	1,4
73. la Verneda i la Pau	100	50,7	49,3	0,5	50,2	0,3	17,1	8,6	4,1	4,2	5,0	2,1	4,5	3,3	1,0

Ajuntament de Barcelona. OMD. Dep. d'Estadística i Difusió de Dades i Dep. de Gestió i Integració de Dades.

Font: Generalitat de Catalunya. Resultats proclamats per la Junta Electoral Central.

5.5.2 Resultats per barris. 14 febrer 2021. Percentatges sobre vots vàlids (%)

Barris	Vàlids	Blancs	PSC	ERC	JxCat	ECP-PEC	VOX	CUP-G	Cs	PP	Altres
Dte.											
BARCELONA	100	0,7	23,6	19,1	17,9	9,2	7,1	6,9	6,2	5,3	4,0
01. Ciutat Vella											
1. el Raval	100	0,6	28,1	16,3	12,9	14,6	6,5	8,5	6,0	4,2	2,3
2. el Barri Gòtic	100	0,5	21,3	17,6	18,1	14,6	5,8	10,9	5,0	2,9	3,3
3. la Barceloneta	100	0,7	21,9	27,6	16,3	10,0	5,9	7,1	4,6	3,0	2,8
4. Sant Pere, Santa Caterina i la Ribera	100	0,7	23,8	16,8	16,5	15,8	6,0	9,2	4,7	3,4	3,1
02. Eixample											
5. el Fort Pienc	100	0,7	21,6	19,3	21,2	9,2	5,9	7,8	5,9	4,3	4,1
6. la Sagrada Família	100	0,7	21,0	21,9	21,7	9,1	5,2	7,4	5,3	3,7	3,9
7. la Dreta de l'Eixample	100	0,7	19,5	15,3	25,4	8,1	6,0	7,9	5,4	5,6	6,0
8. l'Antiga Esquerra de l'Eixample	100	0,8	21,0	16,5	23,2	8,0	6,8	6,5	6,1	5,6	5,6
9. la Nova Esquerra de l'Eixample	100	0,6	21,0	18,9	22,6	8,8	6,1	6,7	5,7	5,1	4,6
10. Sant Antoni	100	0,6	20,7	20,8	22,2	10,8	4,8	8,7	4,7	3,4	3,5
03. Sants-Montjuïc											
11. el Poble-sec	100	0,5	23,2	21,9	15,2	14,1	5,2	8,8	5,2	3,2	2,7
12. la Marina del Prat Vermell	100	0,4	33,6	13,2	10,6	15,5	13,6	2,6	5,7	3,0	1,9
13. la Marina de Port	100	0,7	32,2	19,0	9,6	10,3	9,1	4,3	7,7	4,6	2,5
14. la Font de la Guatlla	100	0,6	25,4	20,3	14,7	9,7	7,1	8,4	6,5	4,3	3,2
15. Hostafrancs	100	0,7	22,5	22,5	17,7	11,2	4,9	9,1	5,1	3,2	3,0
16. la Bordeta	100	0,5	23,4	24,5	16,9	9,6	5,4	8,6	4,8	3,6	2,7
17. Sants - Badal	100	0,5	24,1	23,1	16,7	8,4	6,3	7,2	5,8	4,7	3,2
18. Sants	100	0,6	19,7	22,9	20,2	10,4	4,8	10,3	4,4	3,3	3,4
04. Les Corts											
19. les Corts	100	0,6	20,5	17,9	23,0	5,9	7,1	5,3	7,2	6,9	5,6
20. la Maternitat i Sant Ramon	100	0,6	22,8	19,0	20,1	6,3	8,3	4,5	7,6	6,8	4,2
21. Pedralbes	100	0,6	17,8	7,1	18,0	2,1	17,7	1,4	10,7	17,0	7,5
05. Sarrià-Sant Gervasi											
22. Vallvidrera, el Tibidabo i les Planes	100	0,7	17,5	16,3	26,2	8,6	4,6	11,9	3,8	3,9	6,6
23. Sarrià	100	0,7	18,3	12,4	24,2	4,6	9,5	4,6	7,7	9,5	8,6
24. les Tres Torres	100	0,6	18,0	6,6	17,9	2,2	14,8	1,7	10,4	17,6	10,2
25. Sant Gervasi - la Bonanova	100	0,7	18,7	9,7	20,1	3,6	12,8	2,7	9,7	13,0	8,9
26. Sant Gervasi - Galvany	100	0,7	18,7	9,6	20,5	3,8	12,7	3,1	9,2	13,4	8,3
27. el Putxet i el Farró	100	1,0	18,2	15,4	24,4	7,0	8,0	5,9	6,4	6,4	7,1
06. Gràcia											
28. Vallcarca i els Penitents	100	0,8	18,4	18,8	23,4	8,8	5,9	8,1	5,9	4,5	5,3
29. el Coll	100	0,6	20,5	20,9	18,1	10,4	6,5	8,6	6,0	4,1	4,2
30. la Salut	100	0,7	17,1	21,0	25,8	8,6	5,7	9,2	4,3	3,9	3,9
31. la Vila de Gràcia	100	0,8	16,4	20,5	22,8	13,0	3,4	13,2	3,2	2,7	4,1
32. el Camp d'en Grassot i Gràcia Nova	100	0,5	18,2	22,2	24,4	9,8	4,1	9,3	4,3	3,1	4,1
07. Horta-Guinardó											
33. el Baix Guinardó	100	0,5	21,3	21,8	20,5	9,9	5,2	8,5	4,7	4,0	3,5
34. Can Baró	100	0,5	24,4	22,5	18,5	9,3	5,2	8,8	4,7	3,4	2,8
35. el Guinardó	100	0,6	21,1	22,6	18,2	11,2	5,2	9,5	4,8	3,3	3,5
36. la Font d'en Fargues	100	0,7	21,2	19,9	21,8	9,6	5,2	8,0	5,4	4,1	4,0
37. el Carmel	100	0,7	36,5	16,3	6,8	9,3	10,5	5,1	7,4	5,4	2,0

(Continuació)

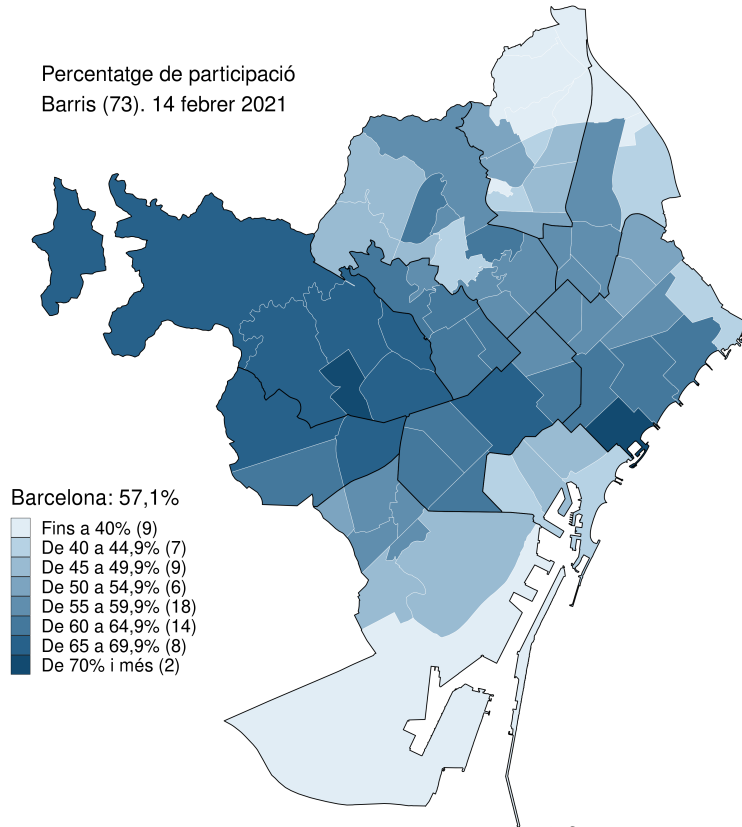
Barris	Vàlids	Blancs	PSC	ERC	JxCat	ECP-PEC	VOX	CUP-G	Cs	PP	Altres
38. la Teixonera	100	0,7	33,7	16,8	7,9	11,9	10,0	4,7	7,6	4,3	2,4
39. Sant Genís dels Agudells	100	0,6	29,4	18,9	13,1	9,9	8,3	6,0	6,4	4,7	2,8
40. Montbau	100	0,8	23,0	22,3	14,9	10,7	6,7	9,7	5,8	3,6	2,6
41. la Vall d'Hebron	100	0,5	28,8	17,8	13,6	8,9	7,9	5,3	7,3	6,8	3,0
42. la Clota	100	0,4	16,7	24,9	16,0	16,0	3,5	12,5	7,0	0,8	2,3
43. Horta	100	0,8	23,6	22,5	16,1	10,0	6,2	8,5	5,1	4,3	3,0
08. Nou Barris											
44. Vilapicina i la Torre Llobeta	100	0,5	28,0	19,8	13,7	9,8	7,3	6,4	6,4	5,3	2,8
45. Porta	100	0,6	31,5	19,2	9,7	10,2	8,4	5,0	7,5	5,5	2,2
46. el Turó de la Peira	100	0,5	34,6	18,2	9,2	9,4	7,6	5,8	7,0	5,1	2,6
47. Can Peguera	100	0,7	32,7	23,2	9,8	8,7	8,9	5,8	5,2	2,0	3,0
48. la Guineueta	100	0,7	31,2	17,9	10,3	9,2	8,9	4,7	8,8	6,0	2,3
49. Canyelles	100	1,0	36,7	16,9	6,2	9,6	11,8	3,8	7,5	4,9	1,8
50. les Roquetes	100	1,0	38,2	14,3	4,9	9,9	11,8	4,6	8,3	5,2	1,8
51. Verdun	100	0,8	37,3	15,9	7,0	10,6	10,7	3,9	6,8	5,4	1,7
52. la Prosperitat	100	0,7	35,6	15,9	6,5	11,1	10,1	4,8	7,6	5,9	1,8
53. la Trinitat Nova	100	0,5	33,2	18,5	7,6	10,5	12,5	4,1	7,4	3,6	2,2
54. Torre Baró	100	0,5	36,6	11,5	6,5	9,8	18,5	4,9	7,3	2,8	1,7
55. Ciutat Meridiana	100	0,7	44,7	11,6	4,4	8,7	12,0	2,5	8,2	5,0	2,1
56. Vallbona	100	0,7	35,5	17,6	6,2	8,5	10,1	6,2	8,8	3,9	2,6
09. Sant Andreu											
57. la Trinitat Vella	100	0,7	39,4	15,3	6,5	8,4	12,4	3,2	8,0	4,1	2,0
58. Baró de Viver	100	2,2	33,0	19,1	7,0	8,8	13,8	3,2	7,6	4,1	1,2
59. el Bon Pastor	100	0,8	32,0	20,3	9,9	10,8	8,7	4,2	8,0	3,0	2,4
60. Sant Andreu	100	0,7	25,4	23,1	14,9	10,2	5,8	7,4	6,2	3,7	2,6
61. la Sagrera	100	0,5	27,2	21,5	13,7	9,2	7,0	6,3	7,2	4,8	2,7
62. el Congrés i els Indians	100	0,5	22,3	23,5	16,9	10,8	4,8	8,9	5,2	3,7	3,3
63. Navas	100	0,6	24,1	22,4	17,8	9,3	6,3	7,1	5,4	4,2	2,7
10. Sant Martí											
64. el Camp de l'Arpa del Clot	100	0,8	21,4	23,2	20,0	9,5	4,8	8,3	5,4	3,5	3,2
65. el Clot	100	0,7	25,2	22,5	15,6	10,0	6,3	7,5	5,6	3,8	2,8
66. el Parc i la Llacuna del Poblenou	100	0,6	24,2	20,7	15,7	11,1	6,8	7,0	5,8	4,4	3,5
67. la Vila Olímpica del Poblenou	100	0,5	23,9	16,0	21,8	10,4	4,9	7,4	6,7	3,8	4,6
68. el Poblenou	100	0,7	20,6	25,1	18,6	11,4	4,1	9,4	4,5	2,3	3,4
69. Diagonal Mar i el Front Marítim del Poblenou	100	0,7	25,9	19,9	15,2	10,8	6,6	5,5	7,7	3,6	4,0
70. el Besòs i el Maresme	100	0,9	34,9	18,9	6,8	9,8	10,7	3,8	7,0	5,1	2,0
71. Provençals del Poblenou	100	0,6	28,5	21,3	13,8	10,1	7,5	5,9	6,3	3,5	2,5
72. Sant Martí de Provençals	100	0,7	28,4	21,1	11,6	9,8	8,6	5,1	6,8	5,4	2,6
73. la Verneda i la Pau	100	0,7	34,0	17,2	8,1	8,4	10,0	4,2	9,0	6,5	2,0

Ajuntament de Barcelona. OMD. Dep. d'Estadística i Difusió de Dades i Dep. de Gestió i Integració de Dades.

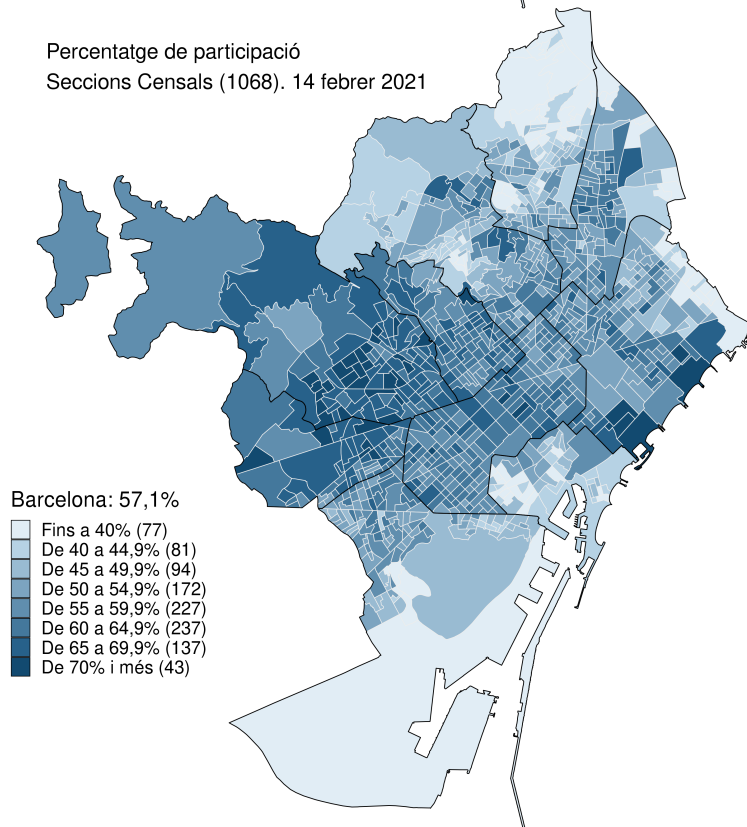
Font: Generalitat de Catalunya. Resultats proclamats per la Junta Electoral Central.

5.6 Mapes de participació per barri i secció censal. 14 febrer 2021.

Percentatge de participació
 Barris (73). 14 febrer 2021

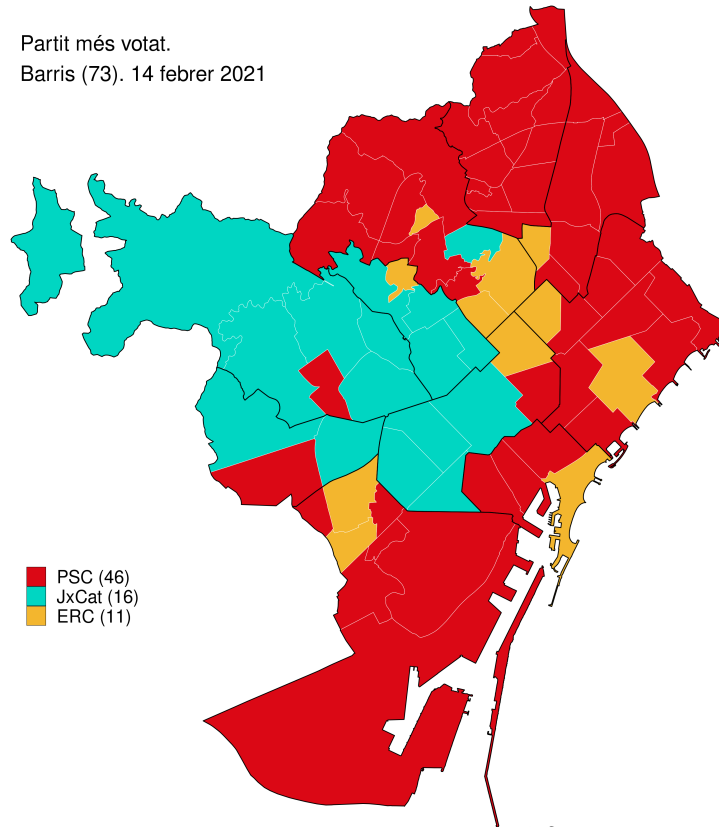


Percentatge de participació
 Seccions Censals (1068). 14 febrer 2021

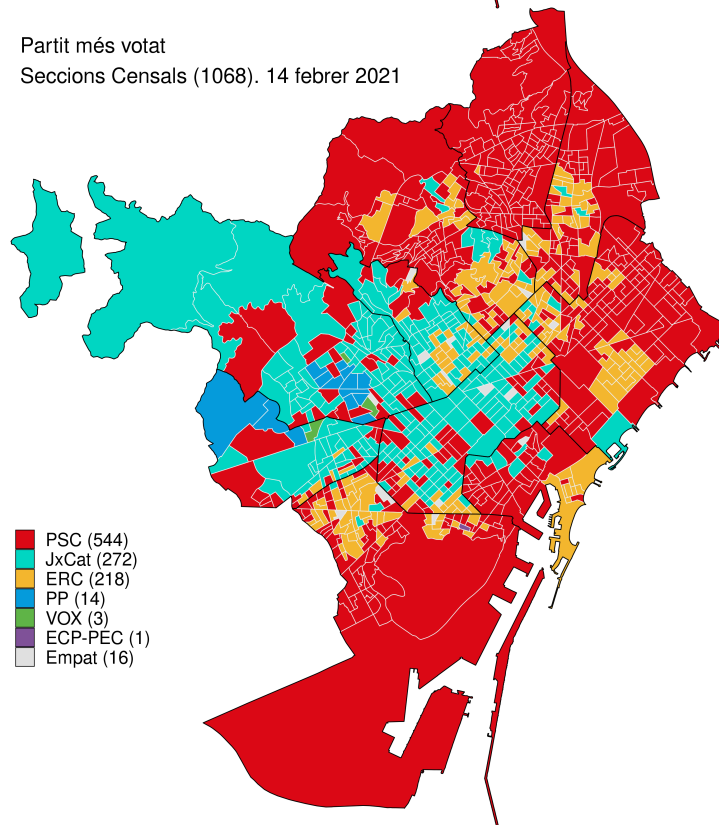


5.7 Mapes de primer i segon partit més votat per barri i secció censal. 14 febrer 2021.

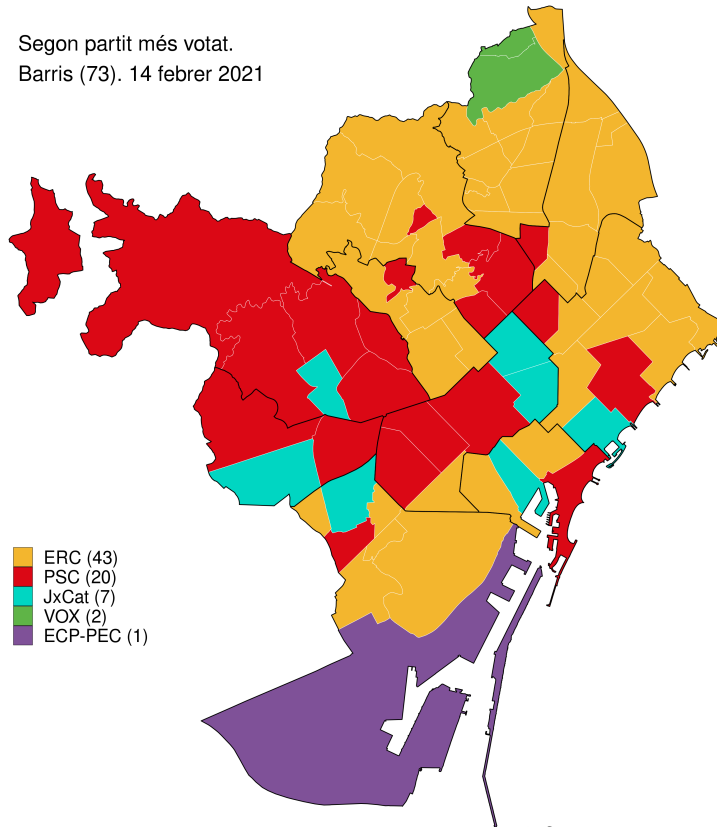
Partit més votat.
Barris (73). 14 febrer 2021



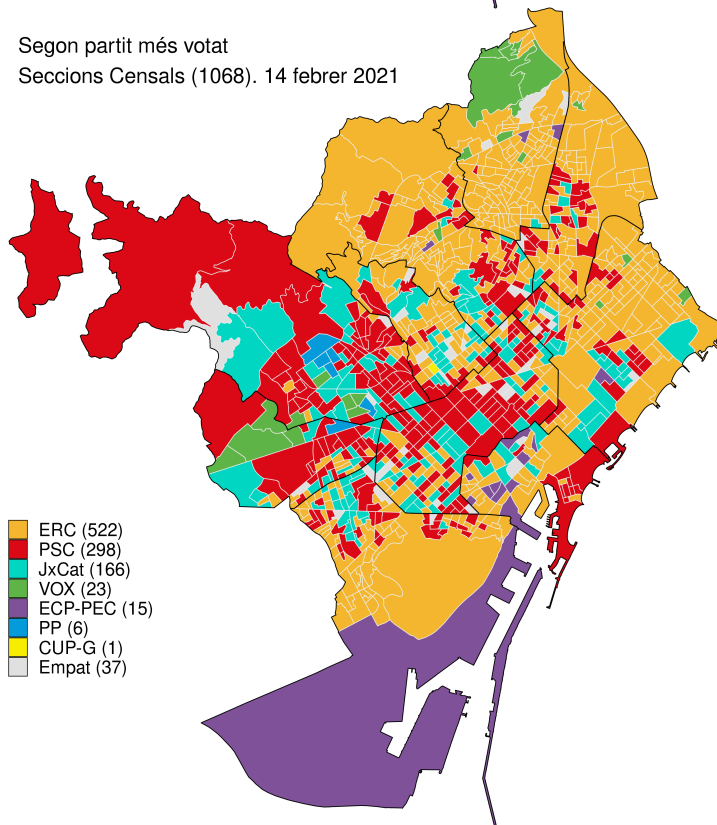
Partit més votat
Seccions Censals (1068). 14 febrer 2021



Segon partit més votat.
Barris (73). 14 febrer 2021

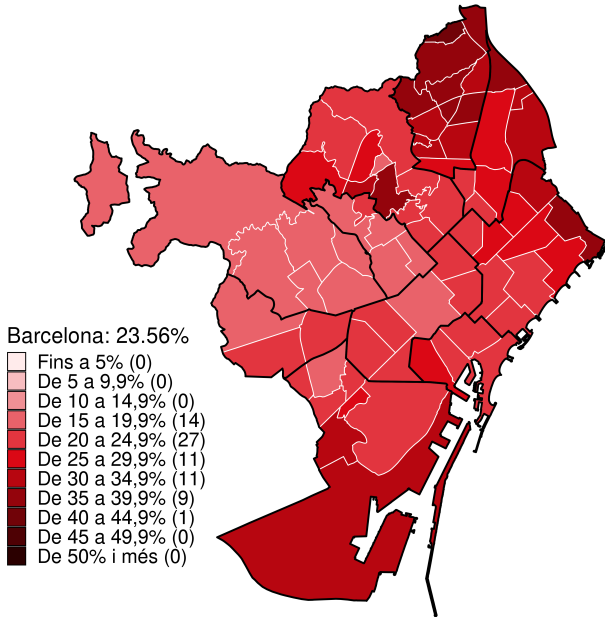


Segon partit més votat
Seccions Censals (1068). 14 febrer 2021

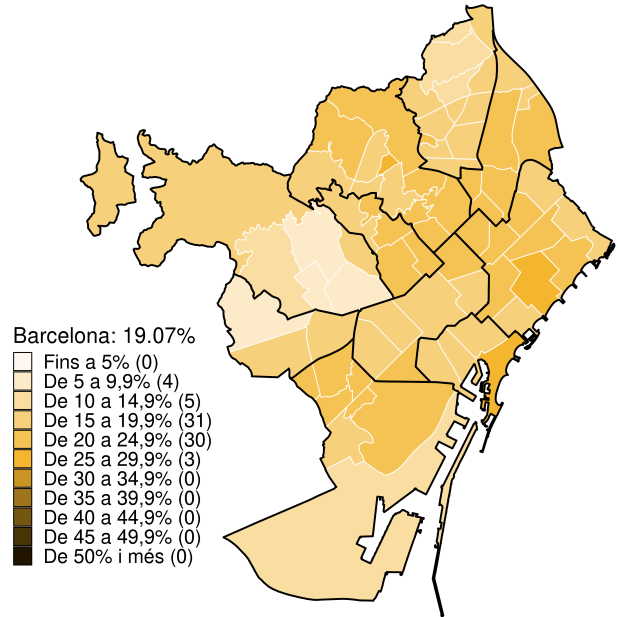


5.8 Mapes d'implantació de les principals candidatures per barris. 14 febrer 2021.

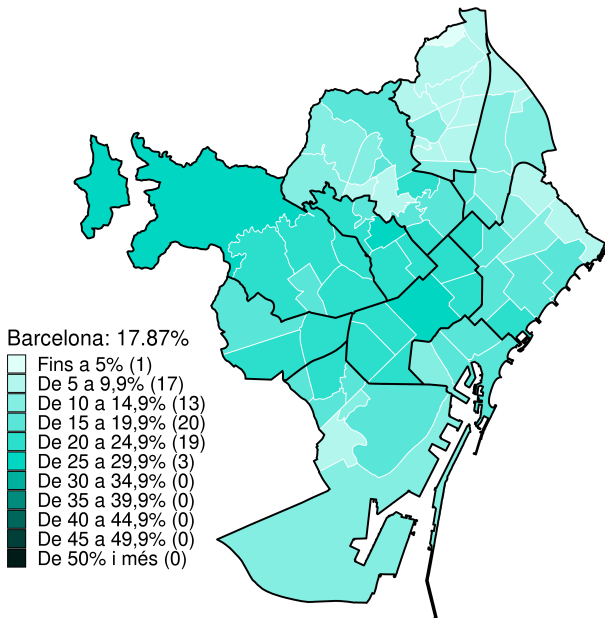
Percentatge sobre vots vàlids: PSC
 Barris (73). 14 febrer 2021



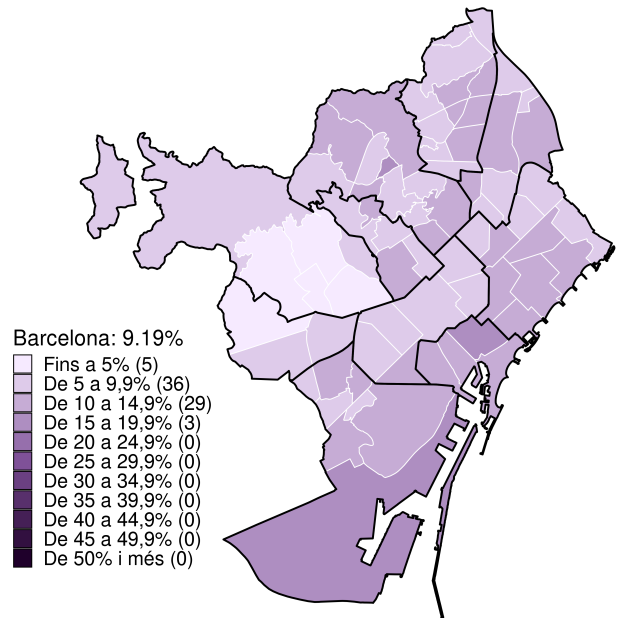
Percentatge sobre vots vàlids: ERC
 Barris (73). 14 febrer 2021



Percentatge sobre vots vàlids: JxCat
 Barris (73). 14 febrer 2021

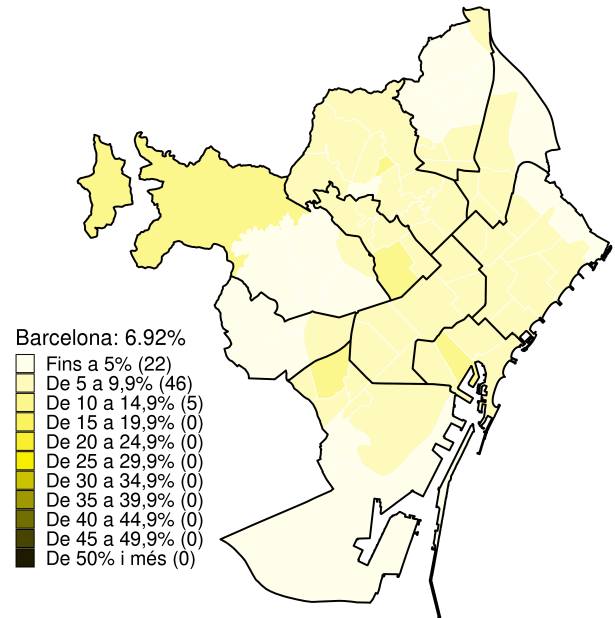
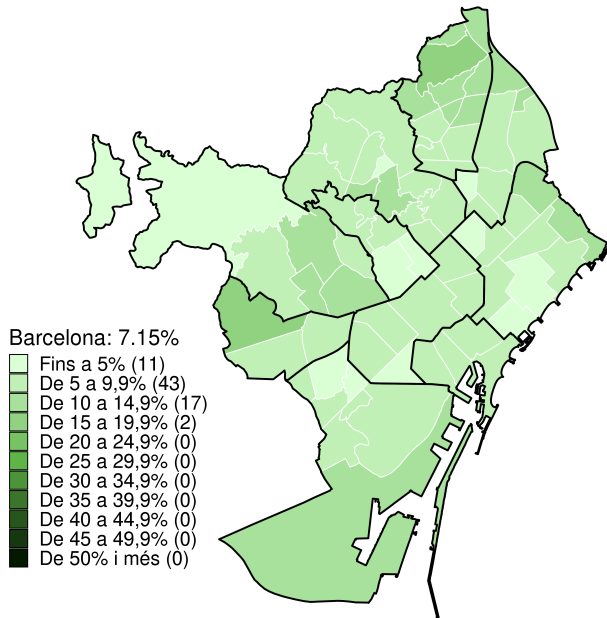


Percentatge sobre vots vàlids: ECP-PEC
 Barris (73). 14 febrer 2021



Percentatge sobre vots vàlids: VOX
 Barris (73). 14 febrer 2021

Percentatge sobre vots vàlids: CUP-G
 Barris (73). 14 febrer 2021



Percentatge sobre vots vàlids: Cs
 Barris (73). 14 febrer 2021

Percentatge sobre vots vàlids: PP
 Barris (73). 14 febrer 2021

