



Direcció centres educatius municipals  
IMEB

# PREINSCRIPCIÓ I MATRÍCULA CURS 2024-2025

Direcció Centres Educatius Municipals  
IMEB

**Octubre de 2024**

---



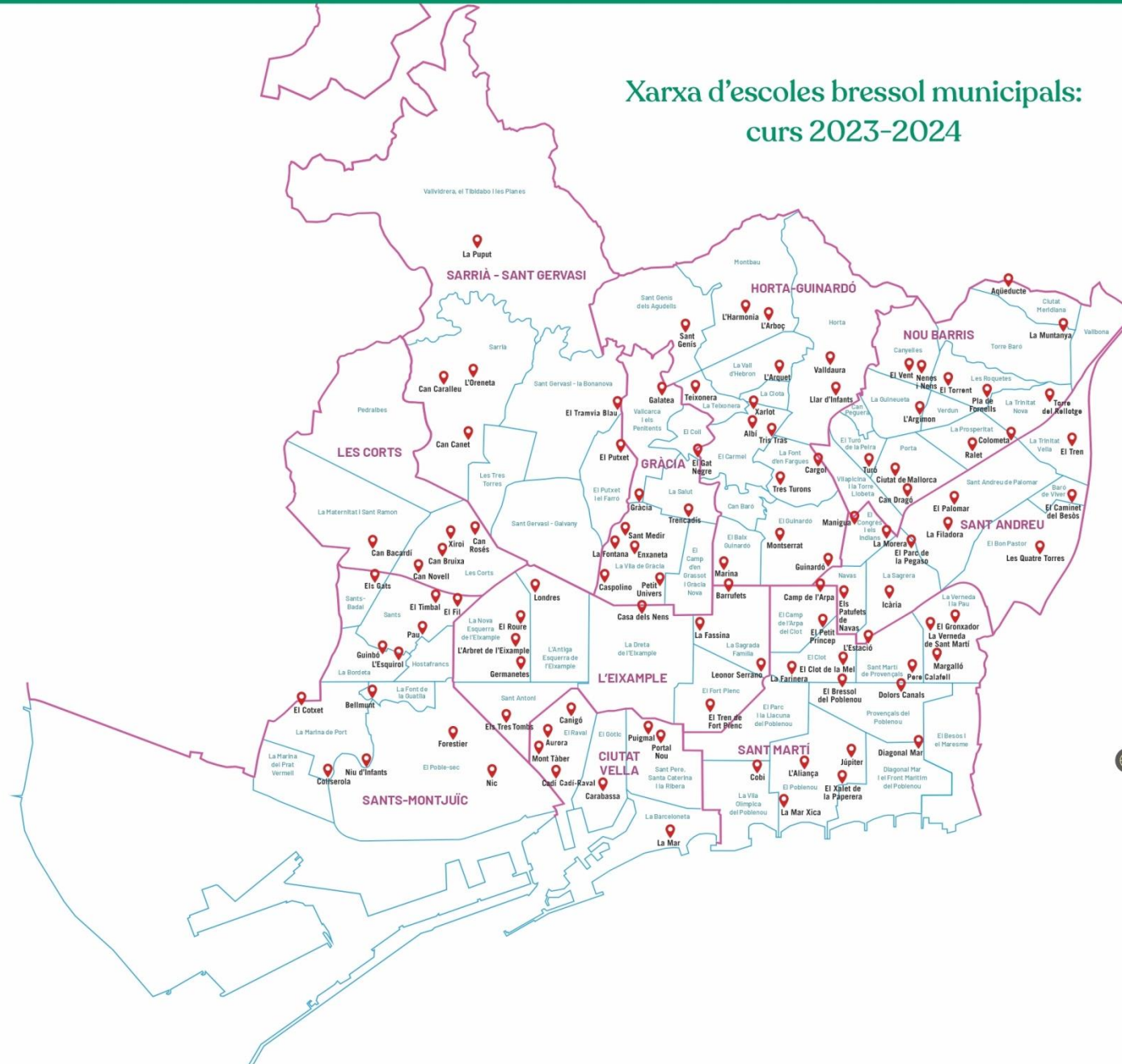
# 01

## ESCOLES BRESSOL MUNICIPAL



**LES ESCOLES BRESSOL  
MUNICIPALS  
de Barcelona**

## Xarxa d'escoles bressol municipals: curs 2023-2024



 Escoles bressol: 105

Més informació:

 [barcelona.cat/educacio](https://barcelona.cat/educacio)  [@BCNeducadora](https://twitter.com/BCNeducadora)  [t.me/BCNeducadora](https://t.me/BCNeducadora)



## Distribució de la capacitat per districtes i % capacitat en funció del padró.

DISTRICTE	Nº escoles	CAPACITAT				PADRÓ Any 2024	%
		G0	G1	G2	TOTAL		
Ciutat Vella	8	60	203	273	536	2178	25
Eixample	10	85	334	477	896	4931	18
Sants-Montjuïc	12	92	391	488	971	3784	26
Les Corts	5	40	126	240	406	1655	25
Sarrià-St. Gervasi	6	48	200	242	490	3473	14
Gràcia	9	71	291	391	753	2453	31
Horta-Guinardó	15	117	456	648	1221	3548	34
Nou Barris	13	100	404	545	1049	3614	29
Sant Andreu	10	78	353	486	917	3132	29
Sant Martí	17	133	611	862	1606	4857	33
<b>TOTAL</b>	<b>105</b>	<b>824</b>	<b>3369</b>	<b>4652</b>	<b>8845</b>	<b>33625</b>	<b>26</b>

8845  
places

105  
EBM



## Distribució de la capacitat per districtes i NIVELLS % capacitat en funció del padró

DISTRICTES	Capacitat G0	Dades padró G0	% Capacitat G0	Capacitat G1	Dades padró G1	% Capacitat G1	Capacitat G2	Dades padró G2	% capacitat G2
Ciutat Vella	60	710	8	203	743	27	273	725	38
Eixample	85	1.612	5	334	1.673	20	477	1.646	29
Sants-Montjuïc	92	1.264	7	391	1.231	32	488	1.289	38
Les Corts	40	518	8	126	541	23	240	596	40
Sarrià-Sant Gervasi	48	1.053	5	200	1.154	17	242	1.266	19
Gràcia	71	775	9	291	828	35	391	850	46
Horta-Guinardó	117	1.139	10	456	1.195	38	648	1.214	53
Nou Barris	100	1.277	8	404	1.161	35	545	1.176	46
Sant Andreu	78	1.005	8	353	1.117	32	486	1.010	48
Sant Martí	133	1.573	8	611	1.570	39	862	1.714	50
<b>TOTAL</b>	<b>824</b>	<b>10926</b>	<b>8</b>	<b>3369</b>	<b>11213</b>	<b>30</b>	<b>4652</b>	<b>11486</b>	<b>41</b>

A Sant Martí i Horta Guinardó la capacitat en relació padró d'una plaça per cada 2 nens

30 % capacitat en relació padró a 1-2 anys

41 % capacitat en relació padró a 2-3 anys



## Oferta de places pel curs 2024-2025 i distribució per districtes

	Escoles	Oferta Preinscripció	Continuïtat	Places horari reduït Germanetes	Total
<b>Escoles Bressol</b>	105	4.648	4.186	11	8.845

DISTRICTES	EBM	G0	G1	G2	TOTAL	% d'oferta de places
Ciutat Vella	8	60	144	72	276	6
Eixample	10	85	240	142	467	10
Sants-Montjuïc	12	92	300	100	492	11
Les Corts	5	40	86	102	228	5
Sarrià-Sant Gervasi	6	48	154	50	252	5
Gràcia	9	71	220	92	383	8
Horta-Guinardó	15	117	341	196	654	14
Nou Barris	13	100	304	148	552	12
Sant Andreu	10	78	275	135	488	11
Sant Martí	17	133	478	245	856	18
<b>TOTAL</b>	105	824	2542	1282	4.648	100

Aquest any s'ha mantingut la diversificació a l'EBM Germanetes i a la resta d'escoles (3) s'ha reconvertit en grup de 2-3.





# Demanda

DISTRICTES	EBM	Demanda G0	% demanda G0	Demanda G1	% demanda G1	Demanda G2	% demanda G2	TOTAL
Ciutat Vella	8	59	14	192	47	160	39	411
Eixample	10	242	18	651	50	417	32	1310
Sants-Montjuïc	12	153	16	549	56	273	28	975
Les Corts	5	82	21	203	51	110	28	395
Sarrià-Sant Gervasi	6	90	22	219	53	107	26	416
Gràcia	9	151	19	438	55	214	27	803
Horta-Guinardó	15	166	16	531	52	316	31	1013
Nou Barris	13	119	13	502	56	282	31	903
Sant Andreu	10	129	14	492	53	299	33	920
Sant Martí	17	200	17	626	55	319	28	1.145
<b>TOTAL</b>	<b>105</b>	<b>1391</b>	<b>17</b>	<b>4403</b>	<b>53</b>	<b>2497</b>	<b>30</b>	<b>8291</b>

El nombre de sol·licituds presentades enguany ha estat de **8.291**, 130 menys que el curs passat, el grup d'edat amb més demanda és G d'1 – 2 anys amb un 53% i s'observa una estabilitat de la demanda, una **baixada** de la demanda a 2-3 (8,6%).



## Demanda atesa per districte i nivells en el procés de preinscripció (juny 2024)

DISTRICTES	demanda G0	Assignac. G0	% demanda atesa G0	demanda G1	Assignac. G1	% demanda atesa G1	demanda G2	assign. G2	% demanda atesa
Ciutat Vella	59	57	97	192	144	75	160	72	45
Eixample	242	85	35	651	240	37	417	142	34
Sants-Montjuïc	153	87	57	549	300	55	273	100	37
Les Corts	82	40	49	203	86	42	110	102	93
Sarrià-Sant Gervasi	90	48	53	219	136	62	107	47	44
Gràcia	151	71	47	438	219	50	214	92	43
Horta-Guinardó	166	114	69	531	339	64	316	195	62
Nou Barris	119	95	80	502	300	60	282	141	50
Sant Andreu	129	78	60	492	275	56	299	135	45
Sant Martí	200	131	66	626	466	74	319	245	77
<b>TOTAL</b>	<b>1391</b>	<b>806</b>	<b>58</b>	<b>4403</b>	<b>2505</b>	<b>57</b>	<b>2497</b>	<b>1271</b>	<b>51</b>

% Demanda atesa
66
36
50
58
56
48
64
59
53
74
55

Demanda atesa per districte TOTAL

Els districtes amb un percentatge de demanda atesa més alta han estat Sant Martí (74%), Horta Guinardó (64%) i Ciutat Vella (66%)





## Situació a octubre de 2024

DISTRICTES	Demanda	Assignacions*	Demanda no atesa (llista d'espera)	Vacants	% demanda atesa
CIUTAT VELLA	411	309	91	4	75
EIXAMPLE	1310	536	769	2	41
SANTS-MONTJUÏC	975	545	424	5	56
LES CORTS	395	251	137	1	64
SARRIÀ-SANT GERVASI	416	285	106	11	69
GRÀCIA	803	436	364	2	55
HORTA-GUINARDÓ	1013	740	250	6	73
NOU BARRIS	903	628	269	4	69
SANT ANDREU	920	545	369	4	59
SANT MARTÍ	1.145	918	216	12	81
<b>TOTAL</b>	<b>8291</b>	<b>5193</b>	<b>2995</b>	<b>51</b>	<b>62</b>

\*En les assignacions es comptabilitzen els infants als que se'ls ha ofert una plaça, en el procés de preinscripció o posteriorment de la llista d'espera de preinscripció. No obstant, algunes d'aquestes famílies no acaben formalitzant la matrícula o la donen de baixa.

A octubre de 2024 la demanda atesa ha estat d'un 62%

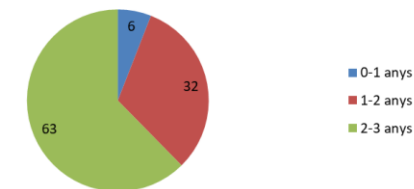


## Infants amb NESE

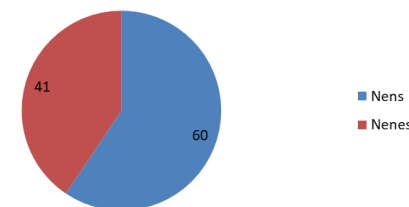
DISTRICTE	Places assignades	NESE tipus A	NESE tipus B	NESE A i B	Places assign. NESE	%
Ciutat Vella	273	9	16	0	25	9
Eixample	467	13	15	0	28	6
Sants-Montjuïc	487	7	18	0	25	5
Les Corts	228	4	3	0	7	3
Sarrià-Sant Gervasi	231	2	7	0	9	4
Gràcia	382	13	9	0	22	6
Horta-Guinardó	648	11	12	0	23	4
Nou Barris	536	17	22	0	39	7
Sant Andreu	488	13	11	1	25	5
Sant Martí	842	12	16	0	28	3
<b>TOTAL</b>	<b>4582</b>	<b>100</b>	<b>129</b>	<b>1</b>	<b>230</b>	<b>5</b>

El nombre d'infants que han accedit a l'Escola bressol amb plaça reservada han estat **230** (el curs passat van ser 185 infants). Aquesta reserva i accés ha estat validada per la Comissió de Garanties. D'aquests 100 han acreditat Nese de tipus A i 129 NEE B. Destaquem el **treball coordinat amb IMSS** per la detecció d'infants amb situació de risc greu i el seu accés a EBM.

Edat Infants NESE (tipus A)

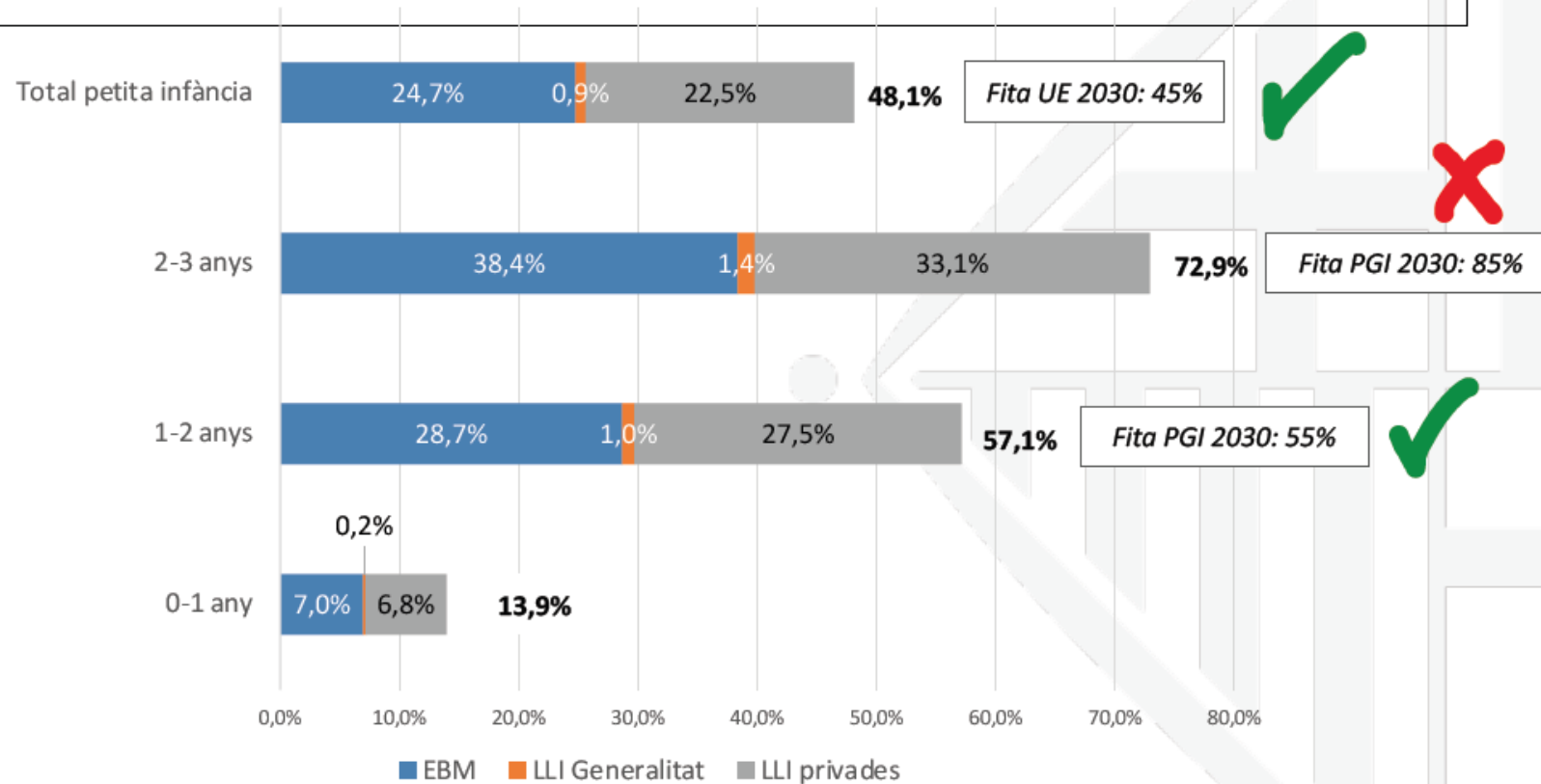


Sexe infants NESE A





**Barcelona ja aconsegueix els objectius de la Recomanació Europea i els del Pla de la Garantia Infantil per als infants d'1-2 anys però encara és a 12 punts de l'objectiu del Pla per a la Garantia Infantil per als infants de 2-3 anys**





# 02

## ESPAIS FAMILIARS DE CRIANÇA MUNICIPAL





# Curs 2024-2025. CAPACITAT

qui ho gestiona	EFCM	CAPACITAT- PLACES
Ciutat Vella	EFCM Barceloneta	52
Eixample	EFCM Urgell	36
	EFCM Fort Pienc	36
	EFCM Sagrada Família	36
	EFCM Cotxeres-Borrell	36
Sarrià-Sant Gervasi	EFCM La Saleta	70
	EFCM el Petit Drac	27
Gràcia	EFCM El Coll	24
	EFCM El Vaixell	40
Horta-Guinardó	EFCM Arimel	51
	EFCM El Galliner	48
Nou Barris	EFCM La Bòbila	36
Sant andreu	EFCM Congrés Indians	48
Sant Martí	EFCM El Petit Drac de Sant Martí	40
	EFCM La Vela	15

IMEB	EFCM Aurora (socioeducatiu)	66
	EFCM El Torrent	66
	EFCM Casa dels Colors (socioeducatiu)	69
	EFCM Els Tres Tombs	69
	EFCM Bon Pastor	54
	EFCM Els Gats	69
	EFCM Teixonera (socioeducatiu)	69
	EFCM Cadí-Raval	69
	EFCM Pere Calafell (gen -25)	57
	Servei Itinerant	72
	IMSS	EFCM Sant Martí (socioeducatiu)
IMSS	EFCM Les Corts-Sants (socioeducatiu)	54
<b>TOTALS</b>	<b>26</b>	<b>1369</b>

26 EFCM

Total aprox  
1.400 places

Novetats  
curs:  
Nou EFCM  
Pere Calafell  
(gener 2025)



# 03

## PREINSCRIPCIÓ I MATRÍCULA ESCOLES MUNICIPALS DE MÚSICA





## Dades matrícula Escola Municipals de Música (EMM) Curs 24-25

ESCOLES	MATRÍCULA PREVISTA	MATRÍCULA SETEMBRE 2024	4 A 18 ANYS	+ DE 18 ANYS
CAN FARGUES	490	535	532	3
CAN PONSIC	430	445	420	25
EIXAMPLE	600	519	490	29
NOU BARRIS	420	436	401	35
SANT ANDREU	600	546	531	15
TOTALS	2540	2481	2374	107

ESCOLA	PLACES TALLERS
CAN FARGUES	94
CAN PONSIC	148
EIXAMPLE	144
NOU BARRIS	85
SANT ANDREU	149
TOTAL	620

3.100  
alumnes  
TOTAL

Fins a mitjans del mes d'octubre no s'estabilitza la matrícula, encara que al llarg del curs es poden produir altes i baixes, per causes diverses.

L'oferta de nombre de places de l'any passat s'ha incrementat lleugerament de 246 a 264 i per tant s'ha reduït la demanda no atesa a un 22% (curs passat 37%). Les escoles que reben més sol·licituds són les EMM Sant Andreu i EMM Eixample.





# 03

## PREINSCRIPCIÓ I MATRÍCULA CONSERVATORI MUNICIPAL DE MÚSICA





## Resum matrícula curs 2024-2025

5.1 Resum procés preinscripció	Juny	Setembre	TOTAL
Places ofertades	146	36	182
Sol.licituds presentades	161	15	176
Alumnes preinscrits proves accés	123	15	138
Alumnes no presentats	19	1	20
Alumnes aprovats	90	10	100
Alumnes suspesos	14	4	18
Places assignades	123	7	130
Places assignades llista d'espera	17	5	22
Places vacants	6	24	30
Renúncies	43	0	43
Baixes	0	9	9

CONCEPTE	ALUMNES
<b>MATRICULA DE CONTINUÏTAT</b>	329
<b>ADMESOS PROVES (JUNY-SET.) I TRASLLATS</b>	145
<b>SUBTOTAL</b>	474
<b>DOBLE ESPECIALITAT</b>	31
<b>TOTAL MATRÍCULA INICIAL CURS 24-25</b>	<b>505</b>

## Especialitats matriculades

(dades 30 setembre 2024)

INSTRUMENT	1r	2n	3r	4t	5è	6è	TOTAL
Acordió	1	1		1		2	5
Arpa	2	2	1	1	1	1	8
Cant	7	5	3	5	3	2	25
Clarinet	4	1		1	5	8	19
Clavicèmbal	1	2	1				4
Contrabaix		1	2	1	1	3	8
Fagot	2	1	1	1	1	1	7
Flabiol i Tamborí		1				1	2
Flauta de Bec		1	1	2	2	1	7
Flauta Travessera	6	2	3	10	7	6	34
Guitarra	3	1	3	3	7	4	21
Oboè	1	1	4	2	1	1	10
Orgue	4	2		3		2	11
Percussió	1	1		2	1	4	9
Piano	27	14	20	21	26	29	137
Saxòfon	4	1	2	1	3	7	18
Tenora		1	3		2	1	7
Tible		1	1				2
Trombó	1	2	1	4	4	3	15
Trombó/Fiscorn				1	1		2
Trompa	1		4	1	1	3	10
Trompeta		1	4	1	1	2	9
Tuba			1	1	1	3	6
Viola	7	2		3	2	2	16
Violí	10	18	12	8	19	16	83
Violoncel	6	7	5	2	4	6	30
<b>TOTALS</b>	<b>88</b>	<b>69</b>	<b>72</b>	<b>75</b>	<b>93</b>	<b>108</b>	<b>505</b>

Dobles especialitats	28
Total alumnat	477
Dones	280
Homes	225

El conservatori ofereix ensenyament en 25 especialitats, aquest any totes les especialitats han rebut preinscripcions.



**Ajuntament  
de Barcelona**

