

www.bcn.cat/pressupostos2013

Milers d'euros	2011 Liquidat	2012 Estimació	2013 Previsió	2014 Previsió	2015 Previsió
RESULTAT CORRENT					
RESULTAT CORRENT (ORDINARI)	2.011.701	2.387.946	2.326.075	2.367.532	2.444.444
(+) Ingressos corrents	1.886.366	1.944.835	1.956.517	1.968.532	2.021.490
(-) Despeses corrents (*)	125.335	443.111	369.559	398.999	422.953
(=) Estalvi brut	6,2%	18,6%	15,9%	16,9%	17,1%
RESULTAT DE CAPITAL (INVERSIONS)					
(+) Ingressos de capital	143.885	58.716	38.774	20.000	20.000
(-) Despeses de capital	661.814	463.466	357.591	380.395	404.412
(=) Superàvit (dèficit) de capital	(517.929)	(404.750)	(318.817)	(360.395)	(384.412)
Ingressos no financers totals	2.155.586	2.446.662	2.364.850	2.387.532	2.464.414
Despeses no financers totals	2.548.180	2.400.301	2.314.106	2.348.928	2.425.902
(=) CNF [Capacitat (Necessitat) de Finançament]	(392.594)	38.361	50.742	38.604	38.541
% CNF s/ Ingressos no financers	-18,2%	1,6%	2,1%	1,6%	1,6%
FONTS DE FINANÇAMENT					
(-) Ingressos financers	36.094	166.232	104.293	130.800	156.850
(+) Despeses financeres	112.085	95.577	107.301	131.496	157.484
(=) Excedent (dèficit) de finançament anual	(75.991)	70.655	(3.008)	(696)	(634)
(+) Operacions financeres netes	(158.430)	109.016	47.734	37.907	37.907
(=) Excedent (dèficit) de finançament anual acumulat (Any base 2000)	1.090.101	1.165.101	1.161.376	1.160.680	1.180.046
% Deute s/ Ingressos corrents	54,2%	48,8%	49,9%	49,0%	47,5%
ENDEUTAMENT					
Endeutament previst a 31/12					
% Deute s/ Ingressos corrents					
(*) Inclou Fons de contingència					

* Dades consolidades en termes SEC-95. Sector Administració Pública de l'Ajuntament de Barcelona

Resum executiu

Presentació pública per a inici de proposta d'esmenes
a la Comissió d'Economia, Empresa i Ocupació del 17 d'Octubre de 2012



PRESENTACIÓ PROJECTE DE PRESSUPOSTOS 2013

- a. UN PRINCIPI, LA TRANSPARÈNCIA
- b. PRIMER OBJECTIU: EL COMPLIMENT DELS VALORS
- c. SEGON OBJECTIU: L'ORIENTACIÓ ESTRATÈGICA I EL PRESSUPOST EXECUTIU
- d. TERCER OBJECTIU: L'ORIENTACIÓ FINANCERA



UN PRINCIPI

■ LA TRANSPARÈNCIA

El principi de la transparència és transversal a tot el pressupost 2013.

Es presenta de forma oberta un projecte de pressupostos iniciant un període per a propostes d'esmenes de tots els partits polítics que vulguin incidir sobre el mateix i abans del tràmit d'aprovació inicial del pressupost, aprovació prèvia a l'exposició pública. A la vegada s'ha fet un esforç considerable cap a l'orientació del que es vol fer amb els recursos econòmics, més enllà de la seva simple distribució per partides comptables.

Es dona tota la informació que ha de permetre analitzar la proposta de pressupost amb detall i amb aquest esperit, l'Ajuntament de Barcelona inicia un camí de llarg recorregut, on cal millorar en moltíssims aspectes però, convençuts que el model Barcelona, el model de Pacte entre la Política i la Gestió, va acompanyat d'un grau màxim de transparència per tal de potenciar la confiança de la ciutadania envers les seves institucions i a la vegada representar un fort incentiu a la competitivitat professional pública i crear escenaris de treball on la opacitat i el mal ús dels recursos públics no hi tinguin cabuda.

Tot plegat son les bases de la confiança necessària per a construir entorns propis del creixement econòmic, les oportunitats personals i el benestar social.



TRES OBJECTIUS

- VALORS*
1 ■ RIGOR, CONFIANÇA I CREIXEMENT ECONÒMIC
- ORIENTACIÓ ESTRATÈGICA*
2 ■ GARANTIR EL COMPLIMENT DE LES PRIORITATS ESTRATÈGIQUES
- ORIENTACIÓ FINANCERA*
3 ■ GARANTIR L'ESTABILITAT, LA SOSTENIBILITAT I LA LIQUIDITAT FINANCERA



PRESENTACIÓ PROJECTE DE PRESSUPOSTOS 2013

a. UN PRINCIPI, LA TRANSPARÈNCIA

b. PRIMER OBJECTIU: EL COMPLIMENT DELS VALORS

c. SEGON OBJECTIU: L'ORIENTACIÓ ESTRATÈGICA I EL PRESSUPOST EXECUTIU

d. TERCER OBJECTIU: L'ORIENTACIÓ FINANCERA



1 *VALORS*

■ RIGOR, CONFIANÇA I CREIXEMENT ECONÒMIC

Projecció de Barcelona

Uns pressupostos fets amb rigor, per generar confiança i per projectar a Barcelona, com a capital amb vocació internacional. Sinònim de rigor, confiança i creixement econòmic.



PRESENTACIÓ PROJECTE DE PRESSUPOSTOS 2013

a. UN PRINCIPI, LA TRANSPARÈNCIA

b. PRIMER OBJECTIU: EL COMPLIMENT DELS VALORS

c. SEGON OBJECTIU: L'ORIENTACIÓ ESTRATÈGICA I EL PRESSUPOST EXECUTIU

d. TERCER OBJECTIU: L'ORIENTACIÓ FINANCERA



*ORIENTACIÓ
ESTRATÈGICA*

2 ■ GARANTIR EL COMPLIMENT DE LES PRIORITATS ESTRATÈGIQUES

Orientació a objectius i prioritats El Pacte entre la Política i el Gestió

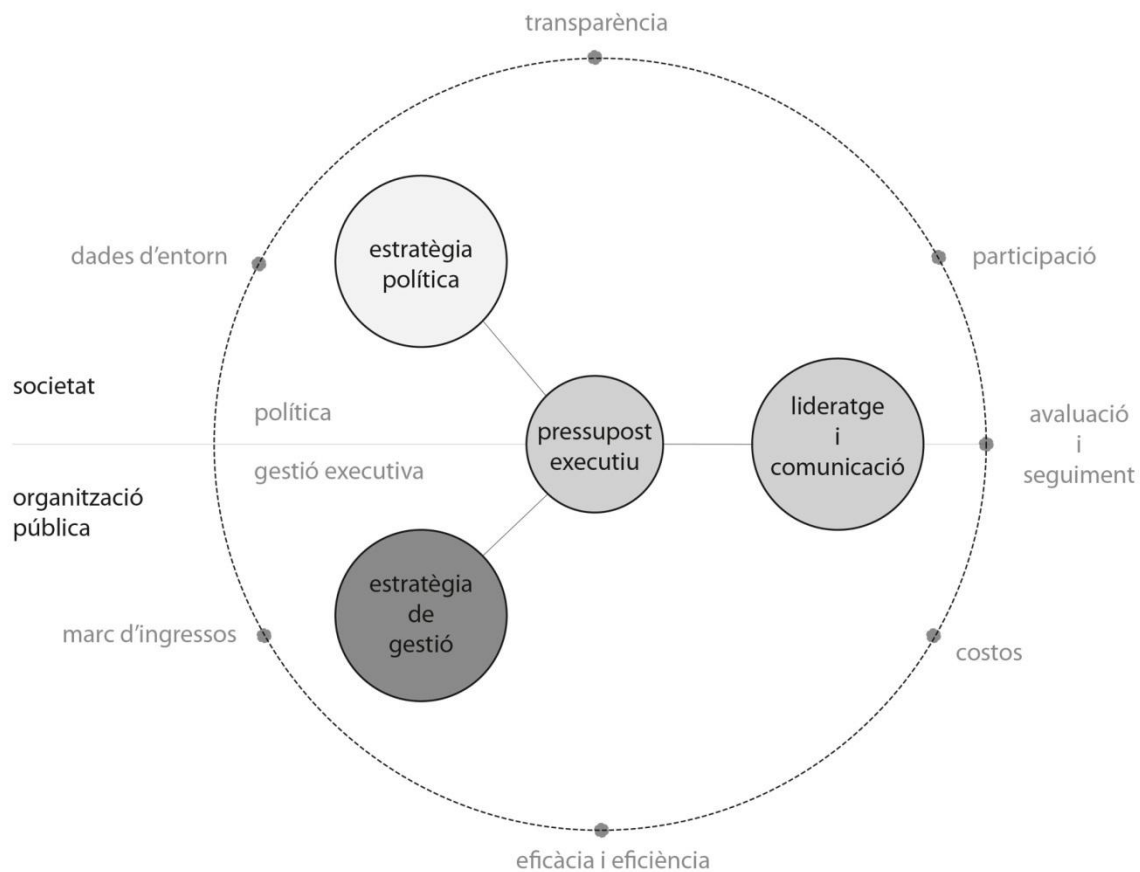
Uns pressupostos que s'orienten a objectius públics clars, amb una direcció estratègica definida que es configura al voltant de tres eixos:

- Reactivació econòmica
- Atenció a les persones
- Regeneració urbana

Que es despleguen en el Marc Estratègic de l'Ajuntament de Barcelona 2012-2015 en set grans grups d'objectius, 40 objectius de ciutat i 146 objectius estratègics que anualment es concreten en actuacions i inversions i es doten de recursos en els pressupostos

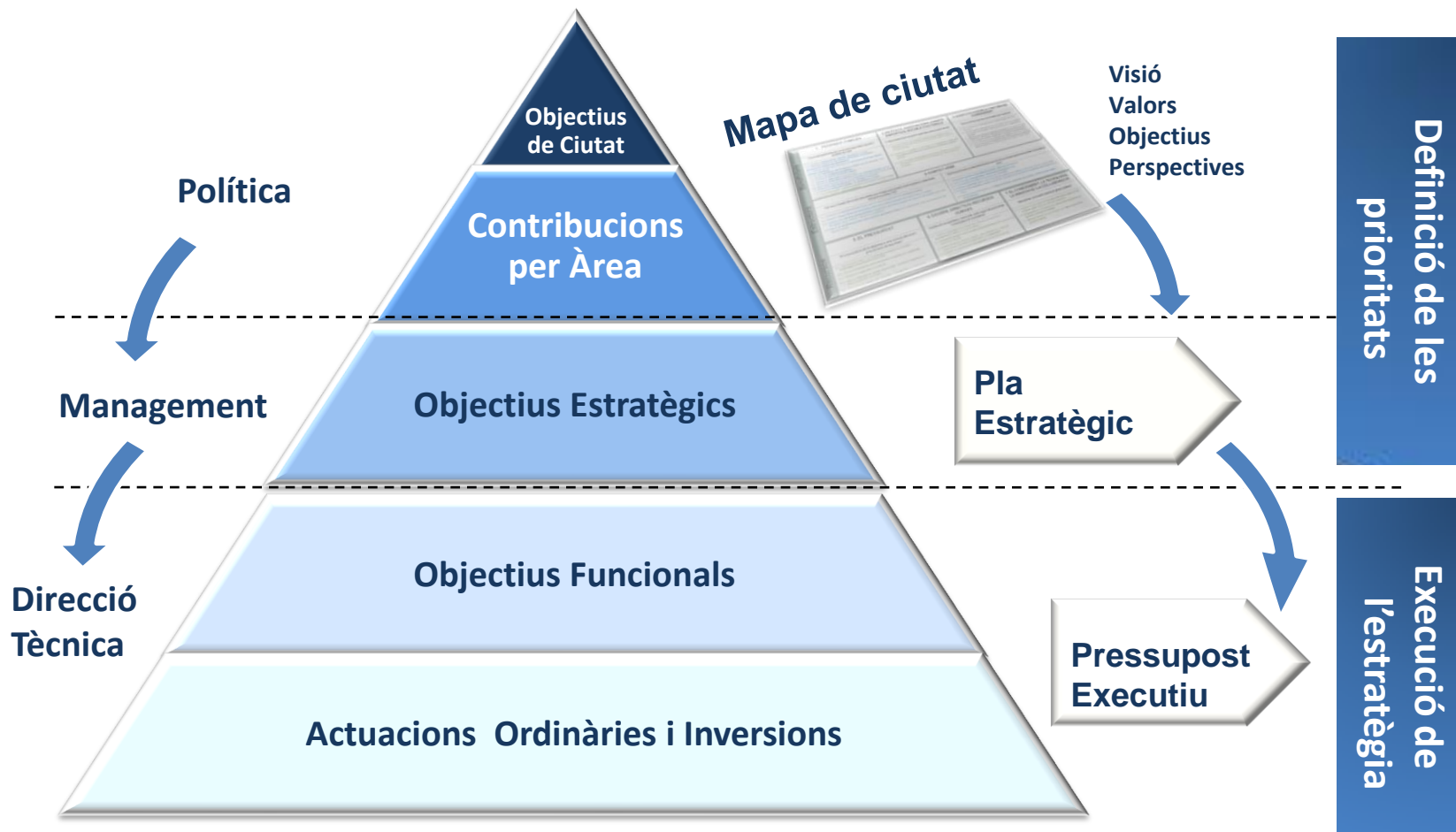


EL PACTE ENTRE LA POLÍTICA I LA GESTIÓ



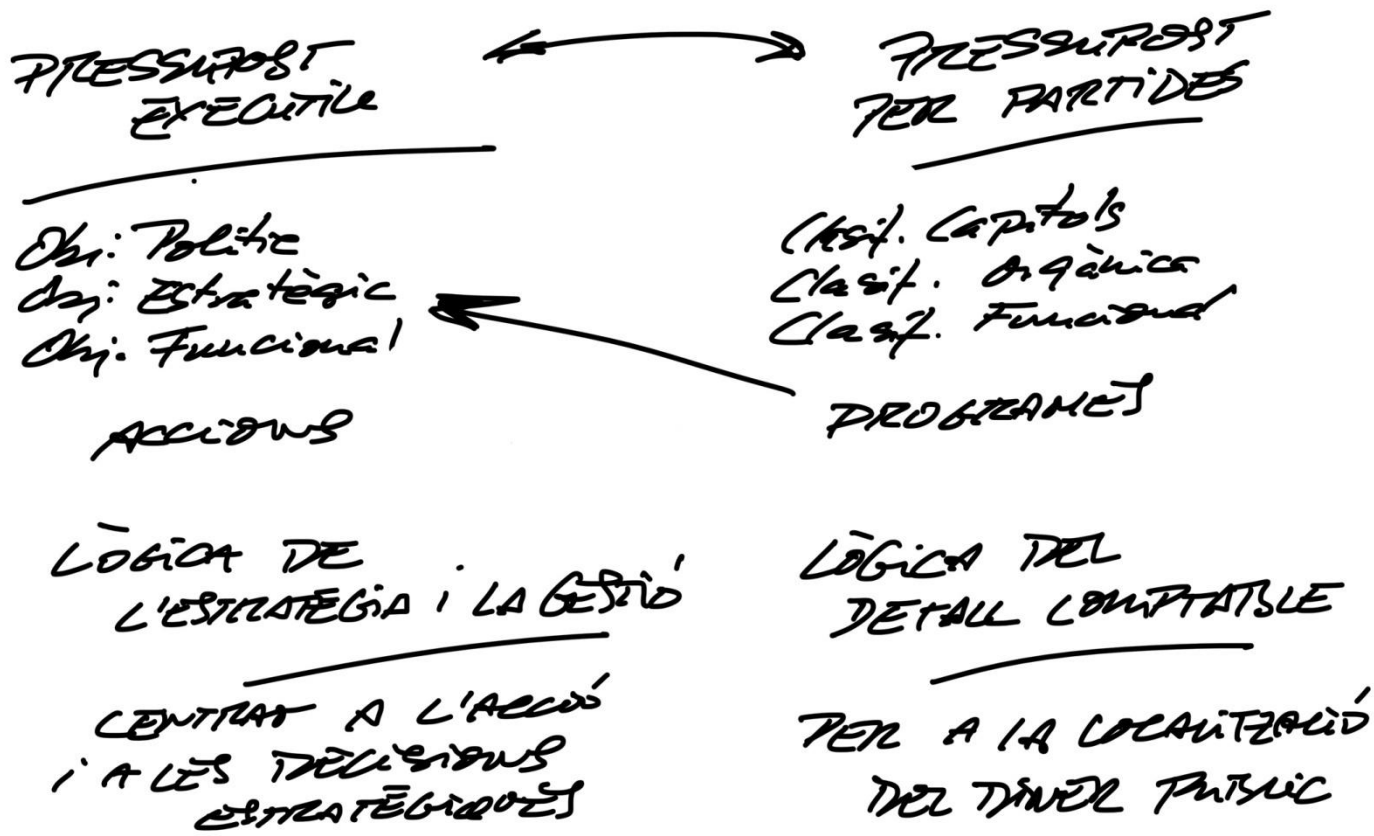


EL PACTE ENTRE LA POLÍTICA I LA GESTIÓ





EL PACTE ENTRE LA POLÍTICA I LA GESTIÓ





Compliment dels objectius financers. Marc financer 2012-2015 *

Milers d'euros	2011 Liquidat	2012 Estimació	2013 Previsió	2014 Previsió	2015 Previsió
RESULTAT CORRENT (ORDINARI)	2.011.701	2.387.946	2.326.075	2.367.532	2.444.444
Ingressos corrents	1.886.272	1.944.835	1.956.517	1.968.532	2.021.496
(-) Despeses corrents (*)	125.435	443.111	389.555	38.999	421.953
(=) Estalvi brut	1.760.737	1.501.724	1.566.962	1.929.533	1.600.000
% Estalvi brut s/Ingressos corrents	93,2%	76,4%	84,6%	81,1%	77,8%
RESULTAT DE CAPITAL (INVERSIONS)	143.285	58.716	38.774	30.000	20.000
(+) Ingressos de capital	661.214	453.456	357.593	350.355	404.412
(-) Despeses de capital	(517.929)	(400.000)	(318.817)	(320.355)	(384.412)
(=) Superàvit (dèficit) de capital	143.285	53.456	38.774	30.000	20.000
% Superàvit (dèficit) de capital s/Ingressos de capital	21,7%	11,8%	10,8%	8,6%	5,0%
FONTS DE FINANÇAMENT DE CNF	36.094	166.232	104.293	150.800	156.850
(-) Ingressos financers	112.055	95.577	107.301	151.496	157.484
(+) Despeses financeres	(75.961)	(32.345)	(3.008)	(1.696)	(1.634)
(=) Operacions financeres netes	(39.867)	63.187	104.293	149.800	155.816
(-) Excedent (dèficit) de finançament	(158.490)	(109.665)	(65.512)	(119.800)	(135.816)
% Excedent (dèficit) de finançament s/Ingressos no financers	(8,4%)	(4,6%)	(2,8%)	(5,1%)	(5,5%)
ENDEUTAMENT	1.090.101	1.165.101	1.161.376	1.150.680	1.160.046
Endeutament previst a 31/12					
% Deute s/ Ingressos corrents	54,2%	48,8%	49,9%	48,9%	47,5%
(*) Inclou Fons de contingència					

RESULTAT CORRENT

RESULTAT DE CAPITAL -INVERSIONS

CAPACITAT DE FINANÇAMENT - CNF

FONTS DE FINANÇAMENT

PRESSUPOST ORIENTAT A RESULTATS FINANCERS EN TERMES DEL SISTEMA EUROPEU DE COMPTES

AJUSTOS ADDICIONALS NO PRESSUPOSTABLES INICIALMENT

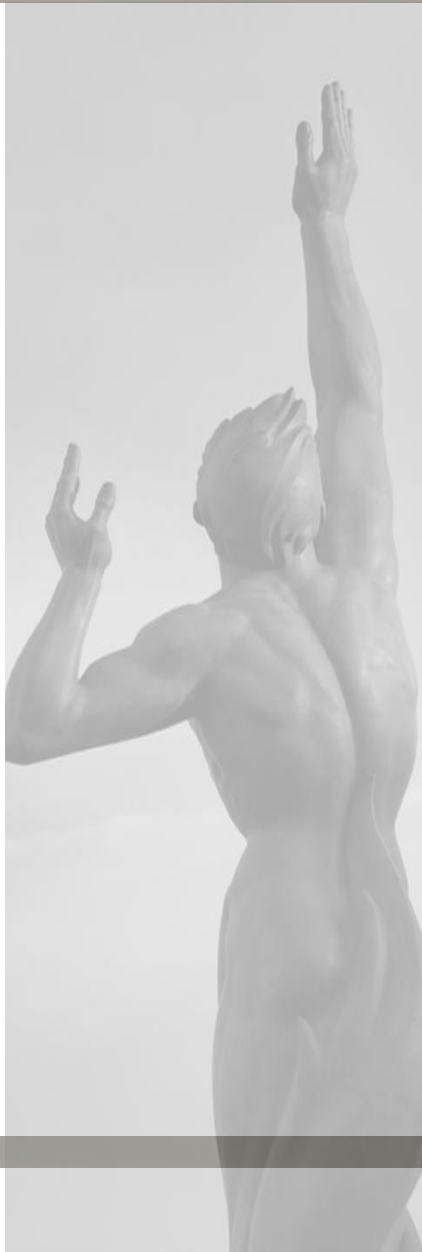
Compte de resultats Dèficit / Superàvit

* Dades consolidades en termes SEC-95. Sector Administració Pública de l'Ajuntament de Barcelona



Visió

LA CIUTAT DE LES PERSONES





INGRESSOS / DESPESES CORRENTS

Àmbit Ajuntament dades pressupost

2.197M €

Ingressos corrents

1.867M €

Despeses corrents*

330M €

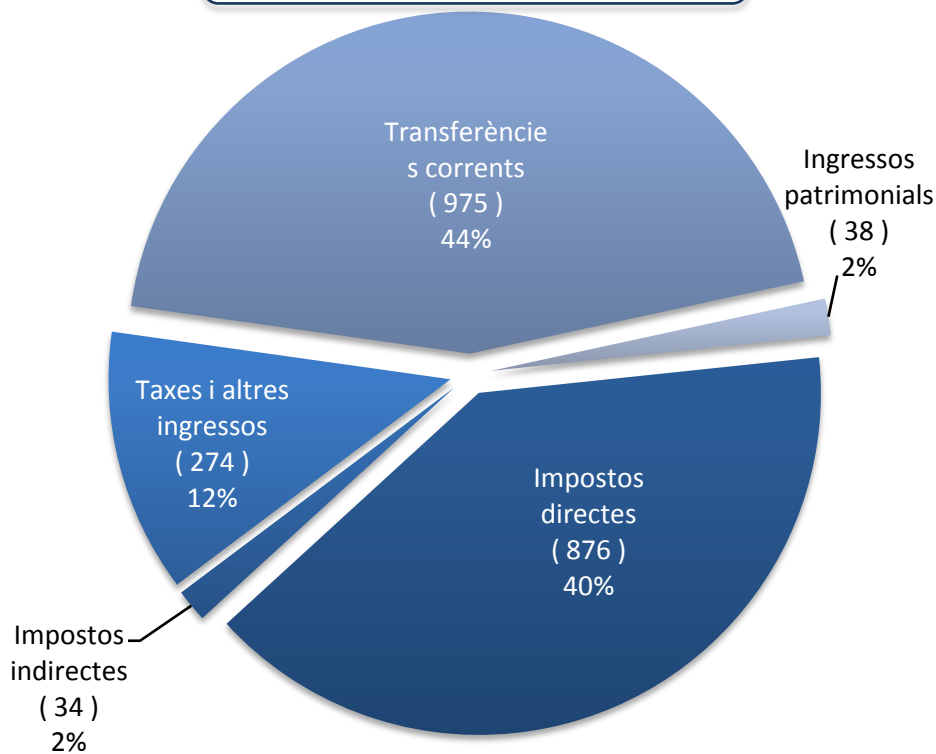
Estalvi per a inversions

(*) Inclòs fons de contingència



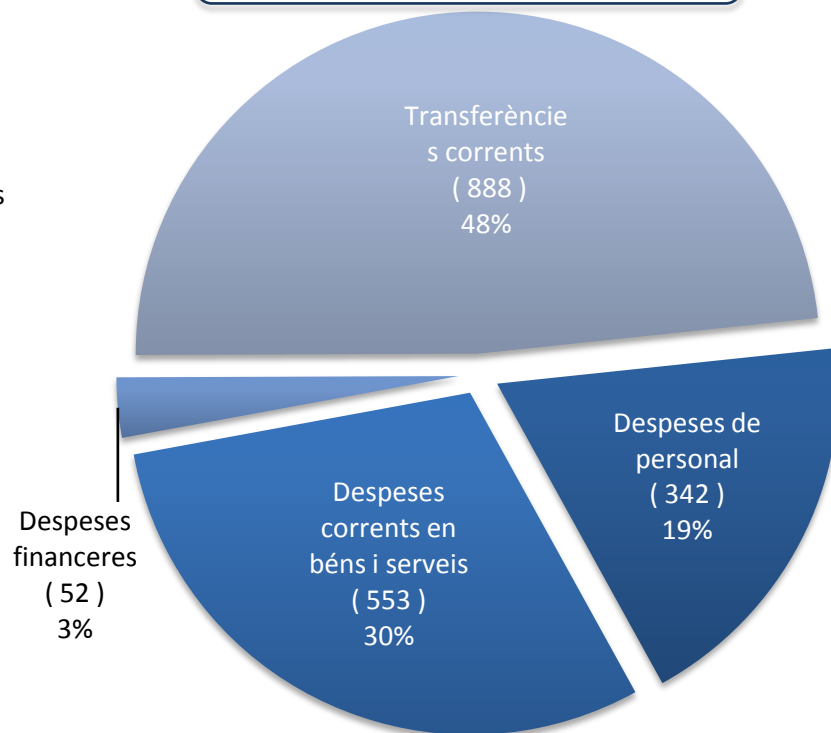
Ingressos corrents Pressupost Inicial 2013 PI-2013

Estructura Ingressos corrents



Despeses corrents Pressupost Inicial 2013 PI-2013

Estructura Despeses corrents



**CONTINGUT DELS GRUPS D'OBJECTIUS DE CIUTAT DEL MARC ESTRATÈGIC 2012-2015****Beneficiaris****1. Persones i famílies**

- Educació, cultura, esports
- Atenció, promoció social i salut
- Protecció i seguretat
- Foment de l'Ocupació
- Atenció al ciutadà

2. Entitats, associacions i agents esportius, socials i culturals

- Cooperació i ajuda
- Participació

El paper de les entitats i associacions va molt més enllà de la despesa que s'hi dedica directament ja que intervenen en la prestació de serveis de forma directa a través del Grup 1

3. Agents econòmics i centres de coneixement

- Promoció del comerç
- Mercats
- Turisme
- Suport a l'empresa
- Sectors estratègics
- Grans esdeveniments internacionals

Estructura**4. Hàbitat urbà**

- Habitatge
- Urbanisme
- Neteja
- Recollida i gestió de residus
- Medi Ambient
- Mobilitat
- Transport públic

Recursos**5. El pressupost**

- Administració econòmica i financera
- Administració tributària
- Gestió del patrimoni
- Interessos del deute
- Fons de contingència i imprevistos

6. Govern, directius i recursos humans

- Administració general
- Òrgans de govern

7. El coneixement, la tecnologia, la innovació i la col·laboració

- Sistemes d'informació
- Transferències a altres administracions (AMB)



DESPESES CORRENTS PER GRUPS D'OBJECTIUS DE CIUTAT DEL MARC ESTRATÈGIC 2012-2015

Totals

1.834,6 M€

Beneficiaris

812,7 M€

1. Persones i famílies

*"La ciutat preferida per viure amb seguretat, equitat i qualitat de vida"*721,1 milions d'euros
(39,3%)

2. Entitats, associacions i agents esportius, socials i culturals

*"L'Ajuntament que coopera i participa amb el teixit social"*24,8 milions d'euros
(1,4%)

3. Agents econòmics i centres de coneixement

*"Economia que genera oportunitats per a tothom"*66,8 milions d'euros
(3,6%)

Estructura

671,2 M€

4. Hàbitat urbà

*"Un nou model de ciutat saludable que integri plenament medi ambient, urbanisme, infraestructures i TIC"*671,2 milions d'euros
(36,6%)

Recursos

350,7 M€

5. El pressupost

*"D'una cultura de la despesa a una cultura del cost i prioritització de resultats"*156,7 milions d'euros
(8,5%)

6. Govern, directius i recursos humans

*"Institució competitiva, motivada, amb orgull de pertinença i orientada a la ciutadania"*88,2 milions d'euros
(4,8%)

7. El coneixement, la tecnologia, la innovació i la col·laboració

*"Barcelona, innovació oberta en gestió pública"*105,7 milions d'euros
(5,8%)



DESPESES DE CAPITAL PER GRUPS D'OBJECTIUS DE CIUTAT DEL MARC ESTRATÈGIC 2012-2015

Totals		347,8 M€		
Beneficiaris	112,6 M€	1. Persones i famílies <i>"La ciutat preferida per viure amb seguretat, equitat i qualitat de vida"</i> 61,9 milions d'euros (17,8%)	2. Entitats, associacions i agents esportius, socials i culturals <i>"L'Ajuntament que coopera i participa amb el teixit social"</i> 1,8 milions d'euros (0,5%)	3. Agents econòmics i centres de coneixement <i>"Economia que genera oportunitats per a tothom"</i> 58,9 milions d'euros (16,9%)
		4. Hàbitat urbà <i>"Un nou model de ciutat saludable que integri plenament medi ambient, urbanisme, infraestructures i TIC"</i> 152,4 milions d'euros (43,8%)		
		Recursos	72,8 M€	5. El pressupost* <i>"D'una cultura de la despesa a una cultura del cost i prioritització de resultats"</i> 40,3 milions d'euros (11,6%)
Estructura				
152,4 M€				

* Inclou les reserves d'inversió



DESPESES CORRENTS I D'INVERSIÓ PER GRUPS D'OBJECTIUS DE CIUTAT DEL MARC ESTRATÈGIC 2012-

Totals		2.215,1 M€				
Beneficiaris	935,2 M€	1. Persones i famílies <i>"La ciutat preferida per viure amb seguretat, equitat i qualitat de vida"</i> 783,0 milions d'euros (35,4%)	2. Entitats, associacions i agents esportius, socials i culturals <i>"L'Ajuntament que coopera i participa amb el teixit social"</i> 26,5 milions d'euros (1,2%)	3. Agents econòmics i centres de coneixement <i>"Economia que genera oportunitats per a tothom"</i> 125,7 milions d'euros (5,7%)		
		Estructura	823,6 M€	4. Hàbitat urbà <i>"Un nou model de ciutat saludable que integri plenament medi ambient, urbanisme, infraestructures i TIC"</i> 823,6 milions d'euros (37,2%)		
				Recursos	456,2 M€	5. El pressupost * <i>"D'una cultura de la despesa a una cultura del cost i prioritització de resultats"</i> 229,7 milions d'euros (10,4%)

* Inclou el Fons de Contingència i les reserves d'inversió

**ATENCIÓ SOCIAL I SALUT**

Despeses de capítols 1 a 4 del pressupost de l'Ajuntament

54,0 M€ en Servei d'Atenció Domiciliària (SAD)**38,2 M€ en Serveis socials bàsics****22,6M€ en Atenció a persones en situació de pobresa i risc d'exclusió****18,6 M€ en Salut****15,1M€ en Atenció a la gent gran****10,8M€ en Teleassistència****Prioritats****Indicadors de referència**

- 1- Donar resposta en l'atenció a les persones i col·lectius que presenten una situació d'urgència, exclusió o alt risc social (CUESB, PVulnerables)
- 2- Garantir l'atenció a les persones majors de 80 anys i persones dependents i/o amb discapacitat en situació de vulnerabilitat.
- 3- Mantenir els programes d'atenció domiciliària tant per aquelles persones dependents, com per aquelles que no podent acollir-se a la Llei requereixen d'aquest suport

40 Centres de serveis socials

900 Persones allotjades al servei residencial d'estada limitada

2.400 Persones ateses als Menjadors Socials

Actuacions principals incloses en els pressupostos**Actuacions principals incloses en els pressupostos****Objectiu de ciutat vinculat del Marc Estratègic 2012-2015**

60.000 Nombre d'usuaris de teleassistència

14.146 Nombre de llars amb SAD (Servei d'Atenció Domiciliària)

2.800.000 Hores de SAD

4.800 Establiments inspeccionats en l'àmbit de la vigilància i control d'establiments alimentaris

- | | |
|---|-----|
| - Ampliació al nou Centre del CUESB (Centre d'Urgències i Emergències Socials de Barcelona) | 1.2 |
| - Posada en marxa de tres nous equipaments d'allotjament per a persones en substitució de les pensions i d'allotjament temporal per a famílies. | 1.2 |
| - Oferta de 1.541 places/diàries de Menjadors Socials | 1.2 |
| - Cobertura dels usuaris de Teleassistència a les demandes realitzades | 1.1 |
| - Cobertura del Servei d'Atenció Domiciliària (SAD) social, educatiu i de la Llei de Dependència | 1.1 |
| - Desenvolupament de programes de Disminució de risc de malalties infecto-contagioses | 1.5 |

* S'han modificat els imports previstos a SAD i Serveis Socials Bàsics respecte a la versió presentada el 16/10/2012 que contenen un error tècnic en la imputació a programes. Aquests canvis no estan recollits a la Memòria explicativa.

**PROMOCIÓ SOCIAL I ATENCIÓ A COL·LECTIUS VULNERABLES**

Despeses de capítols 1 a 4 del pressupost de l'Ajuntament

11,1M€ en Atenció i promoció de la infància i adolescència**7,4 M€ en Atenció a persones amb discapacitat****7,2 M€ en Atenció i promoció a la immigració****5 M€ en Atenció a la dona en situació de vulnerabilitat****6,4M€ en Cooperació internacional****2,6 M€ en Drets humans i no discriminació****Prioritats**

- 1- Defensar i promoure la igualtat entre homes i dones basada en el respecte i l'equitat, prestant especial atenció en aquells casos de màxima vulnerabilitat
- 2- Potenciar els programes de prevenció de l'atenció socioeducativa de la infància i l'adolescència en situació de risc social
- 3- Seguir treballant per aconseguir que les persones amb discapacitat puguin participar en la vida de la ciutat en igualtat de condicions, i facilitant que puguin fer-ho de la forma més autònoma i independent

Indicadors de referència

- 110.000 Places ofertades en la Campanya de vacances d'Estiu
- 5.000 Nombre de beques atorgades en la Campanya de Vacances d'Estiu
- 4.400 Nombre d'assessoraments en els Punts d'Informació Juvenil (PIJ)

Actuacions principals incloses en els pressupostos**Actuacions principals incloses en els pressupostos****Objectiu de ciutat vinculat del Marc Estratègic 2012-2015**

Atencions i acompanyaments que es realitzen en els Punts d'Informació Juvenil (PIJ) dels instituts

6.000

Nombre de famílies reagrupants ateses

2.330

12

Nombre de projectes organitzats des dels Districtes per a la millora de la convivència i la cohesió social

- Reforç dels serveis de prevenció i atenció a dones víctimes de violència masclista i disseny d'un pla d'abordatge de la violència a dones i també pels seus fills/es, incloent també l'entorn familiar. 1.9
- Impuls de l'Agència per a l'Abordatge Integral del Treball Sexual, per incrementar l'atenció i mediació al carrer amb les dones que exerceixen la prostitució al carrer, i oferir-los recursos i suport jurídic, social i laboral 1.9
- Increment de la xarxa de centres oberts a la ciutat amb la incorporació de nous centres 1.1
- Prestació del servei d'Assistent Personal 1.1
- Foment de la vida independent: gestió del transport especial 1.1
- Inici de la construcció del centre per Adolescents i les seves famílies 1.1
- Reforçar relacions amb les ciutats considerades d'importància estratègica per a Barcelona des del punt de vista internacional i de cooperació al desenvolupament. 2.2/3.4

**EDUCACIÓ**

Despeses de capítols 1 a 4 del pressupost de l'Ajuntament

40,7M€ en Neteja, manteniment i vigilància de centres educatius
28,6M€ en Escoles bressol
5 M€ en Escoles de música
3,5M€ en Ajuts menjador

PrioritatsIndicadors de referència
(curs 2012/ 2013)

- 1- Incrementar la qualitat del sistema escolar
Fomentar la millora de la qualitat i la formació en cadascun dels centres educatius municipals d'educació infantil, en el Conservatori i en cadascun dels centres educatius municipals de música
- 2- Formació professional adequada i compatible amb les necessitats derivades del teixit econòmic i de la cohesió social a Barcelona i l'Àrea Metropolitana
- 3- Barcelona ciutat universitària

95

Nombre d'Escoles Bressol Municipals (EBM)

4.891

Nombre de places d'EBM ofertades

58%

% de cobertura de la demanda de places d'EBM

521

Nombre d'alumnes del Conservatori

Actuacions principals incloses en els pressupostos

Actuacions principals incloses en els pressupostos

Objectiu ciutat vinculat del Marc Estratègic 2012-2015

1.955

Nombre d'alumnes de les Escoles Municipals de Música

54

Nombre de patis oberts

67

Nombre de programes de qualificació professional inicial ofertats (PQPI)

1.124

Alumnes atesos amb el PQPI

60%

% aportació municipal a les beques menjador

- Increment de ratis d'infants per grup en el marc de la llei 1.1
- Obertura de 3 noves escoles bressol municipals de gestió indirecta 1.1
- Assegurar el funcionament del Conservatori de grau professional de música i de les 4 escoles de música 3.7
- Plans concrets d'intervenció per a l'intercanvi d'experiències educatives entre diferents àmbits educatius de la ciutat 1.4
- Projecte pilot foment de la lectura (Lola Anglada) 1.4
- El territori com a espai de recerca i experimentació de noves estratègies i pràctiques educatives (patis oberts) 1.4
- Impuls de la Fundació Barcelona FP com a mecanisme de gestió de la Formació Professional a la nostra ciutat 3.5
- Promoció d'una oferta de places del Programa de Qualificació Professional Inicial a la ciutat 3.5
- Esforç en els ajuts a les beques de menjador. Es mantindrà la mateixa aportació extraordinària del 2012 1.4

**OCUPACIÓ, DESENVOLUPAMENT ECONÒMIC, TURISME I COMERÇ**

Despeses de capítols 1 a 4 del pressupost de l'Ajuntament

Prioritats**Indicadors de referència****14,7M€ en Suport a l'empresa i la creació d'ocupació****11,5M€ en Foment del creixement econòmic i dels sectors estratègics****7,5M€ en Foment de l'ocupació****7,3M€ en Comerç i mercats****2,8 M€ en Turisme****2,0 M€ en Promoció econòmica de la ciutat****1,1 M€ en Defensa del consumidor**

1- Nou model de relació entre Administració, Empresa i Centres de Coneixement. Barcelona Creixement. La potencia de Barcelona, entre tots

2- Generar les condicions per atraure i mantenir activitat econòmica a Barcelona. Vinculació de la gestió pública amb el creixement econòmic

3- Suport per a la millora de l'ocupabilitat, en especial dels col·lectius més vulnerables

875 Consultes ateses per la OAE des de la seva posada en funcionament (previst 4art trimestre 2013)

20 Empreses instal·lades a la freezone

14.600 Número persones ateses pel programa d'orientació i recerca de feina Activa't

Actuacions principals incloses en els pressupostos**Actuacions principals incloses en els pressupostos****Objectiu de ciutat vinculat del Marc Estratègic 2012-2015**

20 Accions de promoció internacional

200 Projectes/campanyes sectorials i territorials de dinamització comercial en col·laboració amb les entitats de comerç de la Ciutat

7,4 Nombre de turistes (milions)

- Posada en marxa de l'Oficina d'Atenció a l'Empresa -OAE- a l'octubre de 2013 (mesura 4 de Barcelona Creixement)

3.6

- Implantació d'una zona franca d'emprenedors (mesura 20 de Barcelona Creixement)

3.5

- Noves càpsules Activa't per l'ocupació (joves, col·lectius més vulnerables, barris amb problemàtiques especials)

1.10

- Impuls del sector TIC amb el Mobile com a vector principal

3.2

- Accions de promoció a l'exterior. Marca Barcelona

3.4

- Desenvolupament del Pla Estratègic del Comerç

3.2

- Actualització i modernització dels mercats

3.2

- Promoció del turisme

3.2

**CULTURA**

Despeses de capítols 1 a 4 del pressupost de l'Ajuntament

44,7M€ en Museus i centres patrimonials
27,2M€ en Promoció cultural
14,3M€ en Arts escèniques i música
10,6M€ en Biblioteques
5,1M€ en Actes de cultura popular
3,4M€ en Patrimoni històric i artístic

6,3% del pressupost corrent de l'Ajuntament es dedica a cultura

Prioritats

- 1- Fer de Barcelona la Capital Cultural de Catalunya
- 2- Posar en valor el patrimoni cultural de la ciutat com a generador de coneixement
- 3- Disposar d'una xarxa d'equipaments culturals de proximitat de qualitat
- 4- Ciutadans protagonistes de la cultura

Indicadors de referència

39 Biblioteques CBB

6,2 Visites biblioteques CBB (milions)

24 Museus, espais patrimonials i centres exposicions municipals i consorciats

Actuacions principals incloses en els pressupostos**Actuacions principals incloses en els pressupostos****Objectiu de ciutat vinculat del Marc Estratègic 2012-2015**

Actuacions principals incloses en els pressupostos	Objectiu de ciutat vinculat del Marc Estratègic 2012-2015	Indicadors de referència
- Commemoració del 300 aniversari dels fets de l'11 de setembre de 1714	3.7	7,1
- Inauguració de El Born Centre Cultural (setembre 2013)	1.4	
- Disseny Hub Barcelona: trasllat de les col·leccions del museu del disseny i definició de les línies de governança	1.4	296.413
- Creació de la Fundació del Museu Picasso per millorar el posicionament internacional i la captació de finançament	1.4	
- Pla Barcino	1.4	Mitjana anual visitants per centre
- Dos nous programes a Fabra i Coats: Centre d'Art Contemporani de Barcelona i Fàbrica de Creació	2.2	
- Inauguració de les noves biblioteques: Clot-Josep Benet i Sant Gervasi-Joan Maragall	1.4	
- Potenciació i foment de la coordinació de la xarxa de centres cívics	1.4	

**ESPORTS**

Despeses de capítols 1 a 4 del pressupost de l'Ajuntament

14,2M€ en Gestió i promoció de l'esport**12,6M€ en Esdeveniments esportius****Prioritats****Indicadors de referència**

- 1- Promoure i facilitar l'accés a la pràctica esportiva a tota la ciutadania com a eina de cohesió social, millora de la salut i foment de l'associacionisme
- 2- Millorar la xarxa d'equipaments esportius municipals per tal d'adequar-los a les necessitats i demandes de la ciutadania
- 3- Promoció social i econòmica de la ciutat a través de la celebració de grans esdeveniments esportius populars i de projecció internacional

1.600.000 Import de les subvencions ordinàries totals (€)

187.750 Nombre d'abonats a Centres Esportius Municipals adscrits a l'Institut Barcelona Esports (IBE)

39.365 Nombre d'escolars que participen en activitats en horari lectiu

85.500 Nombre d'escolars que participen en activitats fora horari lectiu (participants CEEB + Convivim Esportivament)

Actuacions principals incloses en els pressupostos**Actuacions principals incloses en els pressupostos****Objectiu de ciutat vinculat del Marc Estratègic 2012-2015**

191.275 Nombre de participants en esdeveniments esportius organitzats o promoguts per l'IBE

61 Nombre d'esdeveniments esportius organitzats o promoguts per l'IBE

- Suport a les entitats i clubs esportius de la ciutat en el desenvolupament dels seus programes i projectes. 1.6
- Desenvolupament de Programes de promoció esportiva adreçats preferentment a infants, adolescents (Conveni amb el CEEB, programa Convivim Esportivament), gent gran, persones amb discapacitat (l'esport inclou), etc. com a mitjà d'integració social. 1.6
- Suport a la gestió dels equipaments mpals.(assumpció subministraments, subvencions explotació, gestió manteniment instal·lacions singulars Parc de Montjuïc,...). 1.6
- Gestió del Museu Olímpic de l'Esport i del Centre d'Estudis Olímpics Joan Antoni Samaranch 1.6
- Col·laboració en l'organització dels Campionat del Món d'Handbol 2013 3.4
- Col·laboració en l'organització dels XGames 2013 3.4
- Col·laboració en l'organització dels Campionats del Món de Natació 2013 3.4

**PREVENCIÓ I SEGURETAT**

Despeses de capítols 1 a 4 del pressupost de l'Ajuntament

163,3M€ en Seguretat ciutadana i convivència**39,8M€ en Prevenció i extinció d'incendis i salvament****6,4M€ en Administració general de seguretat i mobilitat****Prioritats****Indicadors de referència**

1- Millorar la seguretat de la ciutadania: disminució dels delictes, increment de la percepció de seguretat, protecció dels bens, reducció dels accidents, atenció ràpida.

3.156 Persones a la Guàrdia Urbana

2- Augment de l'autoprotecció i disminució de l'exposició al risc.

735 Persones al Servei de Prevenció i Extinció d'Incendis

3- Enfortir la convivència i el civisme, especialment als espais públics d'alta concentració d'activitat (turisme, comerç, etcètera).

10 Comissaries

7 Parcs de Bombers

523 Vehicles policials

82 Vehicles del SPEIS

8.542 Detencions de la GU

Actuacions principals incloses en els pressupostos**Actuacions principals incloses en els pressupostos****Objectiu de ciutat vinculat .Marc Estratègic 2012-2015**

305.589 Incidències gestionades des de la sala de comandament conjunta

15.000 Intervencions operatives SPEIS

602.424 Denúncies de trànsit

82% Resposta de la GU a les demandes urgents en <10'

4'07" Resposta mitjana del SPEIS a les demandes urgents

- Implantar el Pla Local de Seguretat Ciutadana (PLSC) a tots els barris de la ciutat

1.7

- Desplegar el PLSC al comerç de la ciutat

1.7

- Formar i incorporar 27 nous bombers al SPEIS

1.7

- Coordinació amb Mossos Eesquadra en la lluita contra la multireincidència (metro, zones turístiques, etc)

1.7

- Pla de Relacions amb la Comunitat per prevenir situacions de risc en la convivència

1.7

- Actualitzar les infraestructures i el material operatiu de la GUB i del SPEIS

5.3

- Reduir la venda ambulants il·legal a l'espai públic

1.8

- Aprovar el Pla Director de Bombers 2013-2020

5.3

**MEDI AMBIENT**

Despeses de capítols 1 a 4 del pressupost de l'Ajuntament

48M€ en Manteniment d'espais verds**1,4M€ en Intervenció i educació mediambiental****1M€ en Gestió de recursos energètics locals****0,9 M€ en Intervenció acústica ambiental****Prioritats****Indicadors de referència****1-** Manteniment dels espais verds i conservació de la biodiversitat

0'3%

Increment superfície verda de la ciutat

2- Millora de la qualitat ambiental de l'aire

20%

Increment de controladors de so

3- Reducció del consum d'energia a la ciutat i increment de la producció local

40

Valors immissions d'NO2

40

Valors immissions PM10

Actuacions principals incloses en els pressupostos

Actuacions principals incloses en els pressupostos

Objectiu de ciutat vinculat del Marc Estratègic 2012-2015

50%

Increment d'edificis municipals monitoritzats energèticament

10%

Increment kWh d'energia elèctrica municipal produïda amb Fotovoltaica

- Pla del verd i la biodiversitat

4.1

- Pla de millora de la qualitat de l'aire

4,3

- Reducció de la contaminació acústica

4.3

- Pla d'autosuficiència i eficiència energètica

4,3

**SERVEIS URBANS (neteja viària, residus, enllumenat, aigua i cementiris)**

Despeses de capítols 1 a 4 del pressupost de l'Ajuntament

166,3M€ en Neteja viària
161,3M€ en Recollida i gestió de residus
27,4M€ en Enllumenat públic
22,7M€ en Abastament i sanejament d'aigües
12,3 M€ en Cementiris
1,1 M€ en Protecció i control d'animals

Prioritats**Indicadors de referència**

- 1- Millora de la neteja de la ciutat i reducció i reciclatge de residus
- 2- Millora de l'enllumenat de la ciutat
- 3- Optimització del consum d'aigua

- 4% Reducció de la producció total de residus
- 1,33 Quilograms de residus per habitant i dia
- 42% % de recollida selectiva
- < 1% Taxa d'averies d'enllumenat públic

Actuacions principals incloses en els pressupostos

10% Increment de sensors de gestió de ciutat

Actuacions principals incloses en els pressupostos**Objectiu de ciutat vinculat del Marc Estratègic 2012-2015**

2% Reducció del consum d'energia de l'enllumenat públic

- Pla de millora de la neteja de la ciutat 4.3
- Pla director d'iluminació de Barcelona 4.8
- Pla de prevenció de residus 4.3
- Fomentar l'ús de recursos hídrics alternatius 4.3

Índex de sostenibilitat: relació entre consum d'aigua potable i recursos hídrics alternatius dels serveis municipals

42%

109,5 Consum d'aigua a Barcelona per habitant i dia (litres)

**URBANISME I HABITATGE**

Despeses de capítols 1 a 4 del pressupost de l'Ajuntament

35,1M€ en Urbanisme
23,5M€ en Vies públiques
5M€ en Promoció de l'habitatge social (despesa corrent)
7,7 € en Protecció i millora paisatge urbà

Prioritats**Indicadors de referència**

1- Millora de l'accés a l'habitatge

40

Nombre de plans aprovats definitivament iniciativa pública+ privada

2- Obtenció de sòl

3- Facilitar i simplificar el procés d'obtenció de llicències

15 ha

sòl gestionat i disponible per urbanitzar

Actuacions principals incloses en els pressupostos**Actuacions principals incloses en els pressupostos****Objectiu de ciutat vinculat del Marc Estratègic 2012-2015**

10.000

Habitatges amb rehabilitacions

- Redacció de la noves ordenances de Terrasses, Paisatge Urbà, i Instal·lacions de radiocomunicació i radiodifusió

3.6

- Millora de les ordenances d'Activitats i Obres

3.6

- Desenvolupament del planejament i de la gestió urbanística que permeti la creació de barris

4.7

- Ampliar el parc d'habitatge social

4,5

- Impulsar la rehabilitació dels edificis

4.3

10%

Increment d'habitatges de lloguer social adjudicats

**TRANSPORT PÚBLIC, MOBILITAT I ESTACIONAMENT**

Despeses de capítols 1 a 4 del pressupost de l'Ajuntament

85M€ en Suport al transport públic de viatgers**54,3M€ en Control i regulació de l'estacionament****15,3M€ en Mobilitat (trànsit, senyalització)****Prioritats****Indicadors de referència**

- 1- Millorar la mobilitat afavorint la utilització d'un transport públic eficient i l'intercanvi modal.
- 2- Mantenir el nivell de fluïdesa del trànsit a les vies bàsiques de la ciutat.
- 3- Ordenar i fer més segura la mobilitat en bicicleta a la ciutat.

939	Noves places d'aparcament subterrànies
8.115	Noves places regulades en Àrea Lila
121.819	Abonats del Bicing
120,4	Zones 30 (en Km)
11.853	Places de càrrega i descàrrega

Actuacions principals incloses en els pressupostos**Actuacions principals incloses en els pressupostos****Objectiu de ciutat vinculat del Marc Estratègic 2012-2015**

54.420	Places AREA
21.673	Places aparcaments bicicleta (+1.142 soterrànies)
54.018	Places aparcaments moto (+2.572 fora calçada)
389	Viatges en metro (milions)
188,4	Viatges en autobús (milions)

- Fase II i III de la Xarxa Ortogonal d'Autobusos 4.8
- Regulació semafòrica de la xarxa bàsica 1.7
- Zona 30 al conjunt de la xarxa secundària de la ciutat 1.7
- Pla de seguretat dels carrils bici i Nova Ordenança de la Bicicleta 4.3
- Ordenació del transport turístic al Parc Güell 4.8
- Enfortiment de la xarxa de camins escolars 1.7
- Ordenar el transport de mercaderies 3.1
- Adaptar l'aparcament regulat a la via pública a les noves necessitats del territori - Nova AREA 4.7
- Nou sistema tarifari del Bicing basat en el pagament per usos 4.8

**ATENCIÓ CIUTADANA, PARTICIPACIÓ, ADMINISTRACIÓ I GOVERN**

Despeses de capítols 1 a 4 del pressupost de l'Ajuntament

33,1M€ en Atenció als ciutadans**16,9M€ en Participació ciutadana****53,1M€ en Administració general****27,1M€ en Òrgans de govern****23,6M€ en Sistemes d'informació i telecomunicacions****62,4M€ en Gestió del patrimoni municipal****13,3M€ en Mitjans de comunicació públics****Prioritats****Indicadors de referència**

- 1- Fer més accessible els serveis i la informació de l'Ajuntament al conjunt de ciutadans
- 2- Millorar l'eficiència i el rigor en la gestió dels recursos públics
- 3- Posicionar Barcelona com a ciutat referent a nivell internacional

- ↓6-9 % Disminució de despesa global per centralització de serveis
- 160.000 Nombre de visites a la web d'Open Government a l'any
- 50 Nombre d'entitats participants en el procés d'elaboració del Pla de Suport a les Associacions
- 15 % Reducció dels costos dels lloguers

Actuacions principals incloses en els pressupostos**Actuacions principals incloses en els pressupostos****Objectiu de ciutat vinculat del Marc Estratègic 2012-2015**

- 5% Increment de les compres de béns i serveis gestionats i/o adquirits centralitzadament
- Mínim 5 Nombre d'intercanvis realitzats entre Barcelona i vuit ciutats prioritàries

- Iniciar la implementació del projecte CRM i 010 plus 1.1. / 2.1
- Integrar els canals de comunicació (webs i xarxes socials) 1.11
- Nou model de Governança: Open Government 1.11
- Elaborar el Pla de suport a les Associacions 2.1
- Racionalitzar espais i reduir els costos dels lloguers d'oficines municipals 5.3
- Modernitzar i racionalitzar l'organització de l'Ajuntament 6.2
- Potenciar la gestió i la compra centralitzada de béns i serveis (contractes marc, centralitzats, subhasta electrònica) 5.3/ 5.4
- Reforçar relacions amb les ciutats considerades d'importància estratègica per a Barcelona des del punt de vista internacional i de cooperació al desenvolupament. 2.2/3.4

**PRESSUPOST, FINANCES I ENDEUTAMENT**

Despeses de capítols 1 a 4 del pressupost de l'Ajuntament

54,2M€ en Servei del deute (interessos)**24,2M€ en Gestió del sistema tributari****5,9M€ en Política econòmica i fiscal****Prioritats**

- 1- Implantació d'un pressupost executiu que vinculi l'estratègia amb els recursos
- 2- Pas de la cultura de la despesa a la cultura del cost
- 3- Reduir l'endeutament garantint la capacitat de refinançament
- 4- Adequar el cost del deute a llarg termini de l'Ajuntament en funció de les condicions de mercat
- 5- Garantir el finançament de les inversions

Indicadors de referència

30	Mitja ponderada de pagament de factures a sectors/districtes (dies)
15	% estalvi brut sobre ingressos corrents
1.061,4	Deute Ajuntament de Barcelona (milions d'€)
0,7	Ingressos financers (milions d'€)

Actuacions principals incloses en els pressupostos**Actuacions principals incloses en els pressupostos****Objectiu de ciutat vinculat del Marc Estratègic 2012-2015**

- Compliment de la Llei de Morositat, seguiment del registre de factures i pagament a 30 dies	3.5	51	Despeses financeres netes (milions d'€)
- Projecte d'implantació d'una comptabilitat de costos model ABC en el Grup Municipal	7.2	4,0	Cost mitjà del deute (%)
- Projecte de pressupost executiu	5.1	8,1	Cobertura d'interessos (estalvi primari / despeses financeres netes)
- Projecte de transparència en finances públiques i pressupost	6.1		
- Establir criteris de pressupostació d'acord amb el Sistema Europeu de Comptes (SEC 95)	5.2		
- Amortització contractual de deute per 103,7 milions d'euros	5.2	5	Vida mitja del deute (anys)
- Nou finançament per 100 milions d'euros	5.2		
- Fer front al pagament d'interessos i altres despeses financeres per import de 51,7 milions d'euros	5.2		



Despeses corrents per polítiques de despesa

Imports en milions d'euros	A	B	C = A+B	D
	Pressupost inicial 2012 homogeneïtzat (*)	Variació ingressos finalistes 2013-2012	Pressupost inicial 2012 (sense ingressos finalistes)	Pressupost inicial 2013
Seguretat i prevenció	210,3		210,3	209,4
Transport públic i mobilitat	160,2		160,2	161,4
Urbanisme	84,3		84,3	81,0
Manteniment urbà i medi ambient	437,6	1,6	439,2	442,4
Protecció i promoció social	224,9	-1,6	223,3	230,0
Educació, Cultura i Esport	251,9	-16,9	235,0	245,5
Ocupació i promoció econòmica	50,5	-7,8	42,8	50,0
Transferències a altres administracions	77,2		77,2	82,2
Administració i serveis generals	283,2		283,2	278,4
Gestió del deute	48,7		48,7	54,2
(*) Ajustos per homogenització (taxa mercats)	6,0		6,0	
Total	1.834,8	-24,6	1.810,2	1.834,6

D-A		D-C		
Var. absoluta PI2013 / PI2012 homog.	Var. % PI2013 / PI2012 homog.	Var. absoluta PI2013 / PI2012 homog. sense variació IF	Var. % PI2013 / PI2012 homog. sense variació IF	
-0,9	-0,4%	-0,9	-0,4%	
1,2	0,8%	1,2	0,8%	(1)
-3,3	-4,0%	-3,3	-4,0%	
4,8	1,1%	3,2	0,7%	(2)
5,1	2,3%	6,7	3,0%	(3)
-6,4	-2,5%	10,5	4,5%	(4)
-0,5	-0,9%	7,3	17,0%	(5)
4,9	6,4%	4,9	6,4%	
-4,8	-1,7%	-4,8	-1,7%	
5,5	11,3%	5,5	11,3%	
-6,0		-6,0	-100,0%	
-0,2	0,0%	24,4	1,3%	

(1) Menors ingressos en guals i paranys i estacionament (2,7 M€). Aportació per al servei del Bicing es redueix (-0,4M€) i s'incrementa transferència a l'ATM (4,8M€).

(2) Increment en 1,6M€ en el cànon i aportació en matèria de residus en EMSHTR.

(3) Decrement en 1,6M€ de les subvencions finalistes per a serveis de protecció i promoció social.

(4) Supressió del conveni de capitalitat (9,5M€) i reducció de les aportacions de la Generalitat per a escoles bressol (7,4M€).

(5) Reducció en 7,8M€ de les aportacions del SOC per a foment de l'ocupació.



PRESENTACIÓ PROJECTE DE PRESSUPOSTOS 2013

a. UN PRINCIPI, LA TRANSPARÈNCIA

b. PRIMER OBJECTIU: EL COMPLIMENT DELS VALORS

c. SEGON OBJECTIU: L'ORIENTACIÓ ESTRATÈGICA I EL PRESSUPOST EXECUTIU

d. TERCER OBJECTIU: L'ORIENTACIÓ FINANCERA



3 ■ GARANTIR L'ESTABILITAT, LA SOSTENIBILITAT I LA LIQUIDITAT FINANCERA

Compliment dels objectius financers

Uns pressupostos rigorosos per una ciutat que dona confiança i que mira a Europa, tots els resultats en termes del Sistema Europeu de Comptes.

Estabilitat: dèficit zero. $CNF^{(*)} \geq 0$

Sostenibilitat: deute < 60% dels ingressos corrents

Capacitat d'inversió:

estalvi brut (Ajustat $SEC^{(*)}$) = 15% dels ingressos corrents

Liquiditat: garantir el pagament a 30 dies

(*) Capacitat o Necessitat de Finançament (Superàvit / Dèficit)

(*) Sistema Europeu de Comptes



Garantir el compliment de l'objectiu d'estabilitat (SEC). CNF >/= 0

Evolució del dèficit / superàvit (CNF) en valors absoluts i en tant per cent sobre els ingressos no financers.

El 2010 i 2011 es pateix el fort impacte per la liquidació negativa de les Participacions en ingressos de l'Estat.

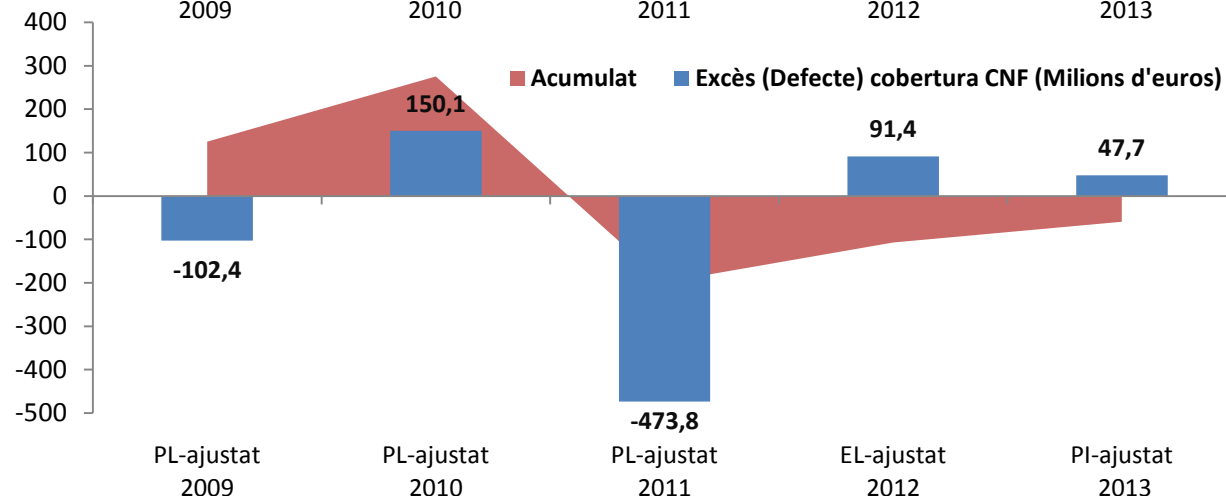
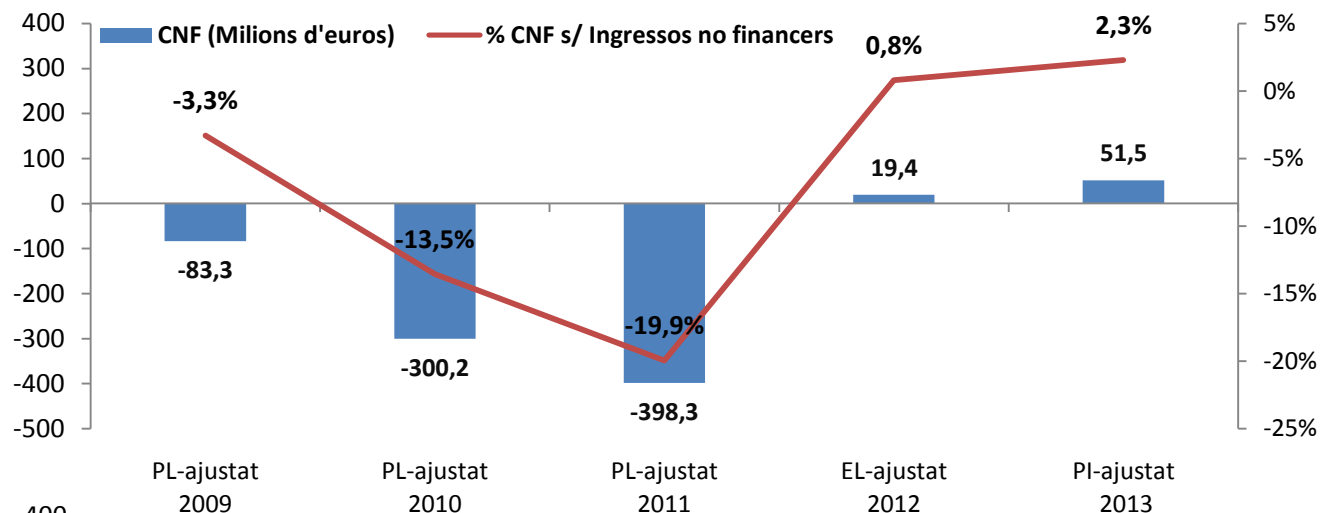
PL = Pressupost Liquidat
EL = Estimació de Liquidació
PI = Pressupost Inicial

Excès o defecte de la CNF, en valors absoluts anuals i en import acumulat per a poder veure l'equilibri interanual en termes SEC.

Els resultats del 2012 i del 2013 permetran anar eixugant el dèficit de cobertura acumulat per les necessitats de finançament.

Any base dels càlculs, 2000.

PL = Pressupost Liquidat
EL = Estimació de Liquidació



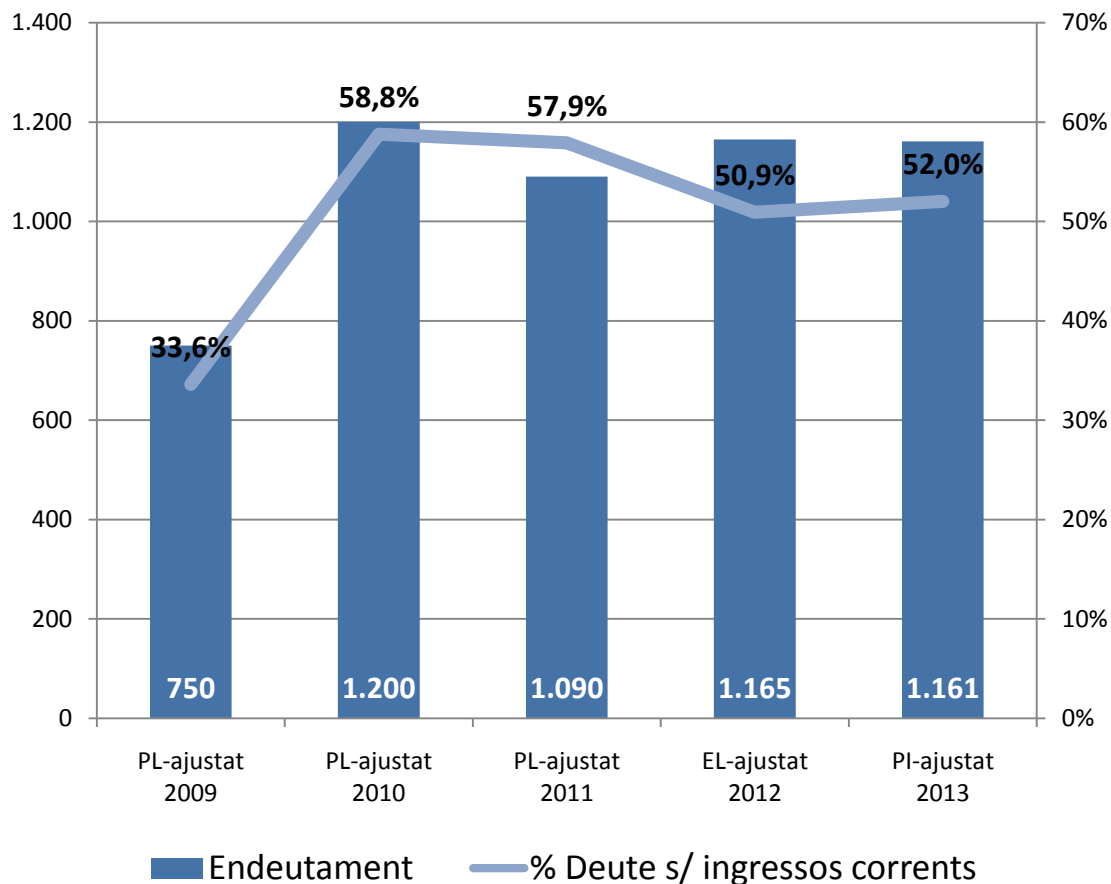


■ Garantir el compliment de la sostenibilitat. Deute < 60 % dels ingressos corrents

Al 2013 es destinen 104 Milions € previstos contractualment per a les amortitzacions (devolucions de deute). L'estalvi brut previst per al 2013, de 368 M.€, cobreix l'amortització deixant un estalvi net rellevant de 264 M. €

Estabilització del deute després del fort creixement del mateix l'any 2010. Nivell d'endeutament per sota del 60% dels ingressos corrents

La previsió d'endeutament per al 2013 és de 100 M. d'€, import inferior a la quantitat prevista d'amortitzar reduint lleugerament l'endeutament net



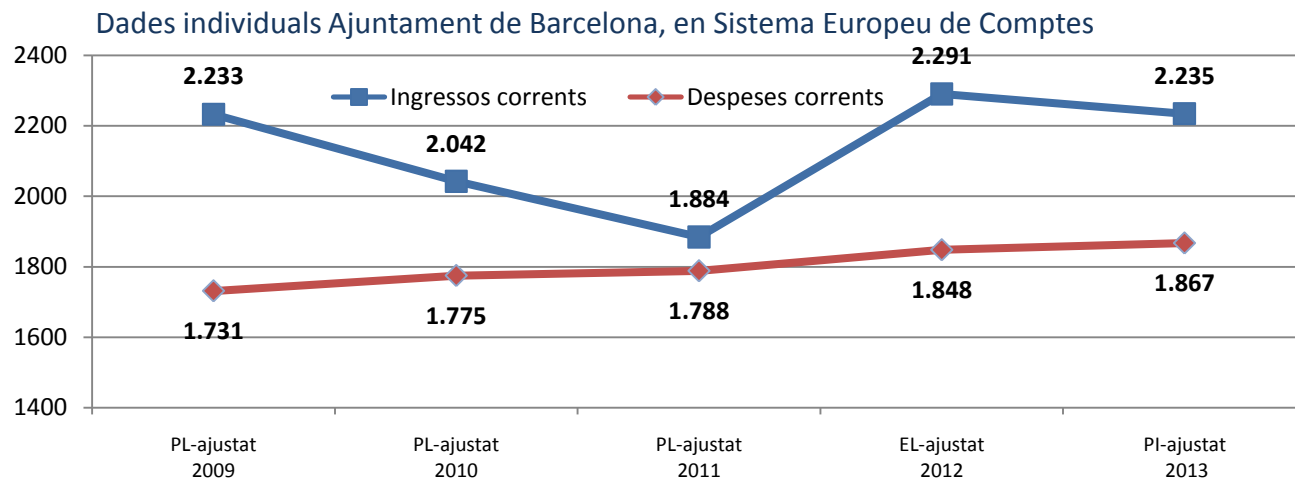


Garantir el compliment de l'objectiu de capacitat d'inversió. Estalvi > 15% s/Ingr.corrents

Evolució dels ingressos i la despesa corrent. La diferència entre els dos valors permet el finançament de les inversions sense necessitat d'accedir a increment de deute net.

El 2011 pateix el fort impacte per la liquidació negativa de les Participacions en ingressos de l'Estat.

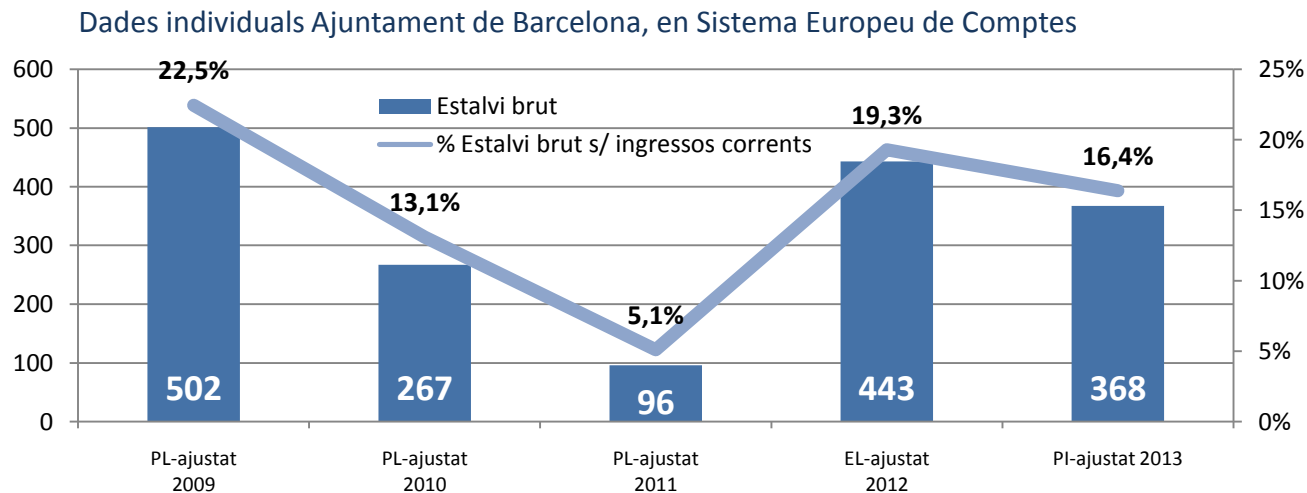
PL = Pressupost Liquidat
EL = Estimació de Liquidació
PI = Pressupost Inicial



Evolució de la diferència del gràfic anterior, l'estalvi que permet finançar inversions, en valors absoluts i tant per cent sobre ingressos corrents.

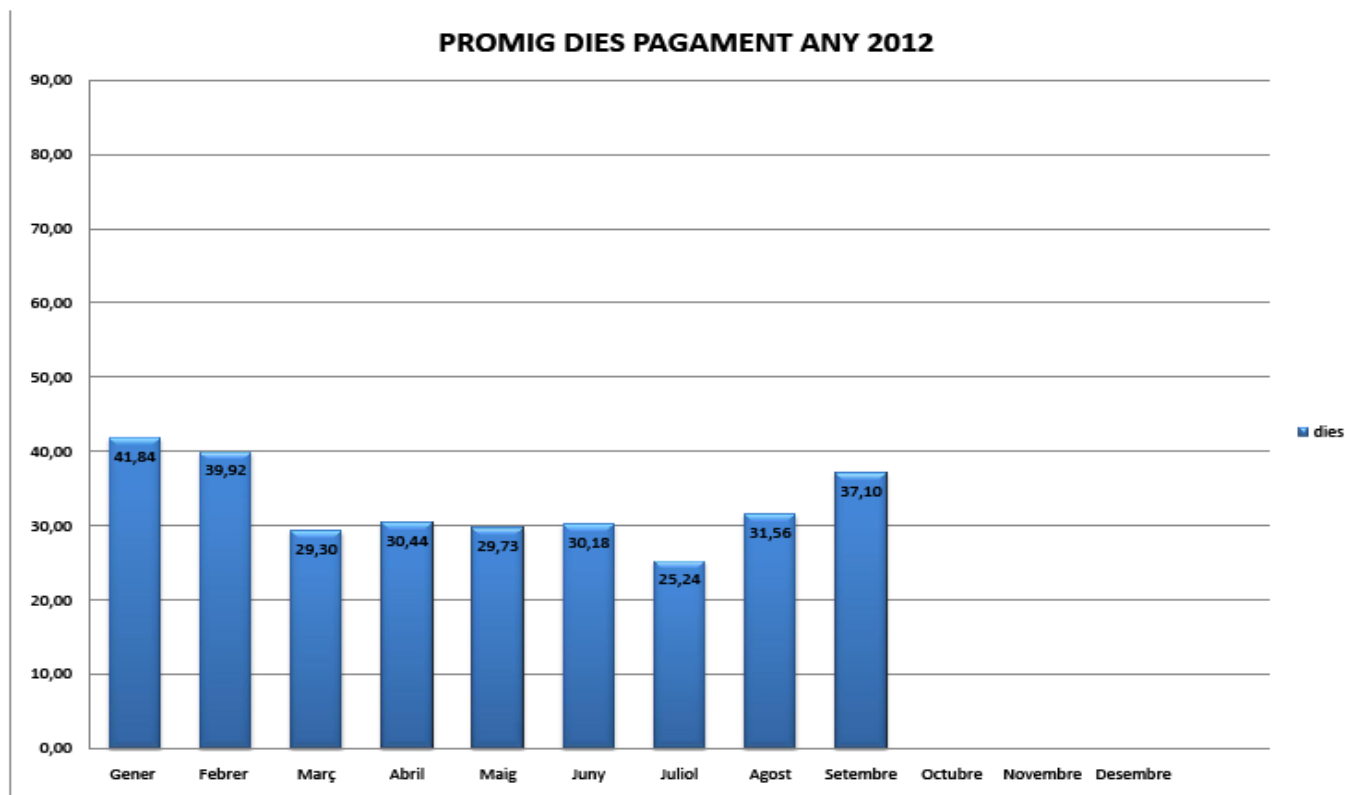
Recuperació de la senda de l'estalvi brut per sobre de l'objectius del 15% dels ingressos corrents

PL = Pressupost Liquidat
EL = Estimació de Liquidació
PI = Pressupost Inicial





■ Garantir el compliment de l'objectiu de liquiditat: Pagaments a 30 dies





EVOLUCIÓ I PREVISIONS DEL COMPTE DE RESULTATS. (Només Ajuntament / Sistema Europeu de Comptes)

* Dades individuals en termes SEC-
95. Ajuntament de Barcelona

Milers d'euros	2011 Liquidat	2012 Estimació	2013 Previsió	Variació 2013/2012
RESULTAT CORRENT (ORDINARI)				
(+) Ingressos corrents	1.884.171	2.290.874	2.234.851	-2,4%
(-) Despeses corrents (*)	1.788.380	1.848.104	1.867.278	1,0%
(=) Estalvi brut	95.791	442.770	367.573	-17,0%
<i>% Estalvi brut s/Ingressos corrents</i>	<i>5,1%</i>	<i>19,3%</i>	<i>16,4%</i>	<i>-2,7 punts</i>
RESULTAT DE CAPITAL (INVERSIONS)				
(+) Ingressos de capital	112.500	42.899	29.576	-31,1%
(-) Despeses de capital	606.593	466.306	345.690	-25,9%
(=) Superàvit (dèficit) de capital	(494.094)	(423.407)	(316.115)	-25,3%
Ingressos no financers totals	1.996.670	2.333.773	2.264.427	-3,0%
Despeses no financeres totals	2.394.973	2.314.410	2.212.968	-4,4%
(=) CNF [Capacitat (Necessitat) de Finançament]	(398.303)	19.363	51.459	
<i>% CNF s/ Ingressos no financers</i>	<i>-19,9%</i>	<i>0,8%</i>	<i>2,3%</i>	
FONTS DE FINANÇAMENT DE CNF				
(-) Ingressos financers	36.090	166.232	101.750	
(+) Despeses financeres	111.558	94.168	105.475	
(+) Operacions financeres netes	(75.469)	72.064	(3.725)	
(=) Excedent (dèficit) de finançament anual	(473.772)	91.427	47.734	
Excedent (dèficit) de finançament anual acumulat (Any base 2000)	(198.482)			
ENDEUTAMENT				
Endeutament previst a 31/12	1.090.101	1.165.101	1.161.376	
<i>% Deute s/ Ingressos corrents</i>	<i>57,9%</i>	<i>50,9%</i>	<i>52,0%</i>	

(*) Inclou Fons de contingència

RESULTAT
CORRENTRESULTAT DE
CAPITAL
-INVERSIONS-CAPACITAT / (NECESSITAT)
FINANÇAMENT –CNFFONTS DE
FINANÇAMENT



EVOLUCIÓ I PREVISIONS DEL COMPTE DE RESULTATS. (Ajuntament, Empreses i OAAA, perímetre AAPP SEC)

* Dades consolidades en termes
SEC-95. Sector Administració
Pública de l'Ajuntament de
Barcelona

Milers d'euros	2011 Liquidat	2012 Estimació	2013 Previsió	2014 Previsió	2015 Previsió
RESULTAT CORRENT (ORDINARI)					
(+) Ingressos corrents	2.011.701	2.387.946	2.326.075	2.367.532	2.444.444
(-) Despeses corrents (*)	1.886.366	1.944.835	1.956.517	1.968.532	2.021.490
(=) Estalvi brut	125.335	443.111	369.559	398.999	422.953
<i>% Estalvi brut s/Ingressos corrents</i>	<i>6,2%</i>	<i>18,6%</i>	<i>15,9%</i>	<i>16,9%</i>	<i>17,3%</i>
RESULTAT DE CAPITAL (INVERSIONS)					
(+) Ingressos de capital	143.885	58.716	38.774	20.000	20.000
(-) Despeses de capital	661.814	463.466	357.591	380.395	404.412
(=) Superàvit (dèficit) de capital	(517.929)	(404.750)	(318.817)	(360.395)	(384.412)
Ingressos no financers totals	2.155.586	2.446.662	2.364.850	2.387.532	2.464.444
Despeses no financeres totals	2.548.180	2.408.301	2.314.108	2.348.928	2.425.902
(=) CNF [Capacitat (Necessitat) de Finançament]	(392.594)	38.361	50.742	38.604	38.541
<i>% CNF s/ Ingressos no financers</i>	<i>-18,2%</i>	<i>1,6%</i>	<i>2,1%</i>	<i>1,6%</i>	<i>1,6%</i>
FONTS DE FINANÇAMENT DE CNF					
(-) Ingressos financers	36.094	166.232	104.293	130.800	156.850
(+) Despeses financeres	112.085	95.577	107.301	131.496	157.484
(+) Operacions financeres netes	(75.991)	70.655	(3.008)	(696)	(634)
(=) Excedent (dèficit) de finançament anual	(468.585)	109.016	47.734	37.907	37.907
Excedent (dèficit) de finançament anual acumulat (Any base 2000)	(158.430)				
ENDEUTAMENT					
Endeutament previst a 31/12	1.090.101	1.165.101	1.161.376	1.160.680	1.160.046
<i>% Deute s/ Ingressos corrents</i>	<i>54,2%</i>	<i>48,8%</i>	<i>49,9%</i>	<i>49,0%</i>	<i>47,5%</i>

(*) Inclou Fons de contingència

**RESULTAT
CORRENT**

**RESULTAT DE
CAPITAL
-INVERSIONS-**

**CAPACITAT / (NECESSITAT)
FINANÇAMENT –CNF**

**FONTS DE
FINANÇAMENT**



Ingressos per capítols

PI = Pressupost Inicial

EL = Estimació de la liquidació

Imports en milions d'euros	PI-2012	EL-2012	PI-2013	Variació % PI-2013 / PI-2012	Variació % PI-2013 / EL-2012
1 Impostos directes	829	858	876	5,7%	2,1%
2 Impostos indirectes	52	56	34	-33,6%	-38,5%
3 Taxes i altres ingressos	271	281	274	1,1%	-2,6%
4 Transferències corrents	904	1.055	975	7,8%	-7,6%
5 Ingressos patrimonials	39	42	38	-1,0%	-8,5%
Operacions corrents (cap. 1 a 5)	2.094	2.291	2.197	4,9%	-4,1%
6 Venda d'inversions reals	12	12	11	-7,8%	-7,4%
7 Transferències de capital	23	31	18	-21,7%	-40,4%
Operacions de capital (cap. 6 i 7)	36	43	30	-16,9%	-31,0%
Ingressos no financers (cap. 1 a 7)	2.130	2.334	2.227	4,5%	-4,6%
8 Actius financers	0	0	0	--	-
9 Passius financers	166	166	102	-38,8%	-38,8%
Operacions financeres (cap. 8 i 9)	166	166	102	-38,8%	-38,8%
Total ingressos	2.296	2.500	2.328	1,4%	-6,9%



Despeses per capítols

PI = Pressupost Inicial

EL = Estimació de la liquidació

Imports en milions d'euros	PI-2012	EL-2012	PI-2013	Variació % PI-2013 / PI-2012	Variació % PI-2013 / EL-2012
1 Despeses de personal	351	348	342	-2,5%	-1,6%
2 Despeses corrents en béns i serveis	549	549	553	0,8%	0,7%
3 Despeses financeres (interessos)	46	42	52	12,4%	24,6%
4 Transferències corrents	889	910	888	-0,2%	-2,4%
Operacions corrents (cap. 1 a 4)	1.835	1.848	1.835	0,0%	-0,7%
5 Fons de contingència	0	0	33	-	-
6 Inversions reals	333	426	325	-2,5%	-23,7%
7 Transferències de capital	29	41	23	-20,2%	-43,6%
Operacions de capital (cap. 6 i 7)	362	466	348	-3,9%	-25,4%
Operacions no financeres (cap. 1 a 7)	2.197	2.314	2.215	0,8%	-4,3%
8 Actius financers	8	3	8	-3,8%	162,3%
9 Passius financers	91	91	106	15,7%	15,6%
Operacions financeres (cap. 8 i 9)	99	94	113	14,1%	20,2%
Total despeses	2.296	2.409	2.328	1,4%	-3,3%

www.bcn.cat/pressupostos2013**RESULTAT CORRENT****RESULTAT DE CAPITAL -INVERSIONS-****CAPACITAT / (NECESSITAT) FINANÇAMENT -CNF****FONTS DE FINANÇAMENT**

* Dades consolidades en termes SEC-95. Sector Administració Pública de l'Ajuntament de Barcelona

Milers d'euros	2011 Liquidat	2012 Estimació	2013 Previsió	2014 Previsió	2015 Previsió
RESULTAT CORRENT (ORDINARI)	2.011.701	2.387.946	2.326.075	2.367.532	2.444.444
(+) Ingressos corrents	1.886.366	1.944.835	1.956.517	1.968.532	2.021.490
(-) Despeses corrents (*)	125.335	443.111	369.559	398.999	422.953
(=) Estalvi brut	6,2%	18,6%	15,9%	16,9%	17,2%
RESULTAT DE CAPITAL (INVERSIONS)	143.885	58.716	38.774	20.000	20.000
(+) Ingressos de capital	661.814	463.465	357.591	380.395	404.412
(-) Despeses de capital	(517.929)	(404.750)	(318.817)	(360.395)	(384.412)
(=) Superàvit (dèficit) de capital	2.155.586	2.445.662	2.364.850	2.387.532	2.464.314
Ingressos no financers totals	2.548.180	2.408.301	2.314.108	2.348.928	2.429.902
Despeses no financeres totals	(392.594)	38.361	50.742	38.604	38.541
(=) CNF [Capacitat (Necessitat) de Finançament]	-18,2%	1,6%	2,1%	1,6%	1,6%
% CNF s/ Ingressos no financers					
FONTS DE FINANÇAMENT DE CNF	36.094	166.232	104.293	130.800	156.850
(-) Ingressos financers	112.085	95.577	107.301	131.495	157.484
(+) Despeses financeres	(75.991)	70.655	(3.008)	(696)	(634)
(+) Operacions financeres netes	(158.430)	109.016	47.734	37.907	37.907
(=) Excedent (dèficit) de finançament anual	1.090.101	1.165.101	1.161.376	1.160.680	1.180.046
Excedent (dèficit) de finançament anual acumulat (Any base 2000)	34,2%	48,8%	48,9%	49,0%	49,5%
ENDEUTAMENT					
Endeutament previst a 31/12					
% Deute s/ Ingressos corrents					
(*) Inclou Fons de contingència					

moltes gràcies per la vostra atenció