



Ajuntament
de Barcelona

Anàlisi de la demanda ciutadana a la Guàrdia Urbana segons sexe de la persona demandant

Anys 2014 i 2015

Gener de 2016

Font: Mycellium i Passarel·la

Origen: Trucada Ciutadana



PRESENTACIÓ

Aquest document recull l'**anàlisi dels incidents recollits pels sistemes d'informació de la Guàrdia Urbana segons el sexe de la persona demandant**. Arrel de l'Auditoria de Seguretat i Gènere duta a terme per la Gerència de Prevenció i Seguretat i Mobilitat, es va posar de manifest la insuficiència de la informació disponible sobre el tema i es va incloure com a recomanació rellevant l'anàlisi per gènere de la informació provinent dels registres i bases de dades municipals, per tal d'atendre adequadament la demanda ciutadana i detectar oportunitats de millora.

Amb aquest objectiu, es va incorporar al sistema Mycellium -que recull les incidències registrades per la Guàrdia Urbana- el registre de la variable del gènere de la persona demandant.

Aquest registre resta supeditat a les característiques del servei, que té com a objectiu prioritari l'atenció de la demanda ciutadana, sovint de caràcter urgent. Així, a partir del mes de desembre de 2013 s'afegeix aquesta informació al sistema si bé, per tal de no penalitzar el temps d'atenció, la dada no és de compliment obligatòria i no es formula com a pregunta sinó que es recull a partir de l'apreciació de l'operador que atén la trucada.

Malgrat aquesta consideració, al llarg de 2015 només van restar sense informar un 3,6% de les trucades efectuades al 092.

En tant que l'interès de l'Auditoria és analitzar la demanda ciutadana per tal de poder millorar en la seva atenció, s'han seleccionat només aquells

incidents que tenen el seu origen en una trucada ciutadana.



Per tal de facilitar l'anàlisi de les dades resultants, s'han realitzat unes **agrupacions de codis** de Mycellium en vuit **àmbits temàtics**:

- 1) Convivència veïnal
- 2) Activitats indegudes a l'espai públic
- 3) Activitats molestes a l'espai públic
- 4) Degradació de l'espai públic
- 5) Circulació
- 6) Seguretat ciutadana
- 7) Assistència a persones
- 8) Violència domèstica i de gènere

Les quatre primeres agrupacions responen a indicadors construïts per al seguiment del Pla de Seguretat Ciutadana de Barcelona en les seves dues edicions i publicats com a cistella

pública d'informació a l'Anuari Estadístic de la ciutat de Barcelona, i la resta s'han dut a terme específicament per a fer aquest seguiment de la demanda.

Els codis recollits a cada agrupació es troben especificats en l'annex del document.





Aquest informe presenta una aproximació a la demanda ciutadana a la Guàrdia Urbana segons el sexe de la persona usuària al llarg dels dos anys de què es disposa d'informació (2014 i 2015).

L'informe posa de manifest la **prevalença de la demanda masculina en els sistemes d'informació i atenció policials** de la ciutat. Si bé en aquesta prevalença té un paper important la importància numèrica de les demandes relacionades amb la circulació –majoritàriament fetes per homes-, cal tenir en compte que els homes també representen la demanda majoritària en tots els àmbits, i les xifres només s'aproximen en l'àmbit de la violència masclista, on es reparteixen al 50%.

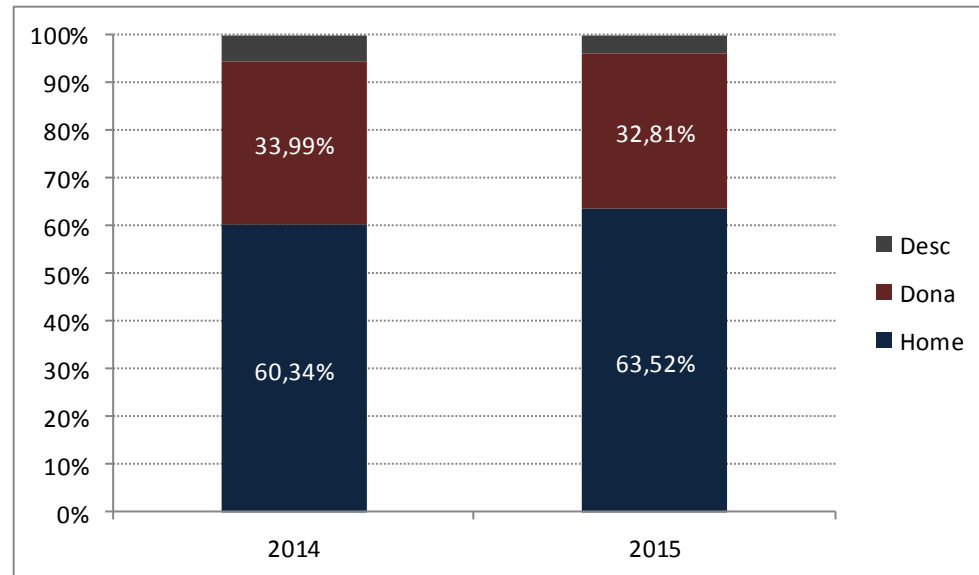
A més, aquesta escassa aproximació

de les dones als sistemes d'atenció policials no minva en els dos anys analitzats, ans al contrari; **l'increment de la demanda ciutadana al 092 que té lloc l'any 2015 està protagonitzat per homes.**



DISTRIBUCIÓ PERCENTUAL PER SEXE DE LES TRUCADES CIUTADANES A LA GUÀRDIA URBANA

- ✓ La majoria de les persones que truquen al telèfon 092 són homes, una tendència a més que s'accentua al llarg dels dos períodes anuals de què disposem de dades.
- ✓ En aquest període també es redueix el nombre de trucades en què aquesta dada no ha estat informada.

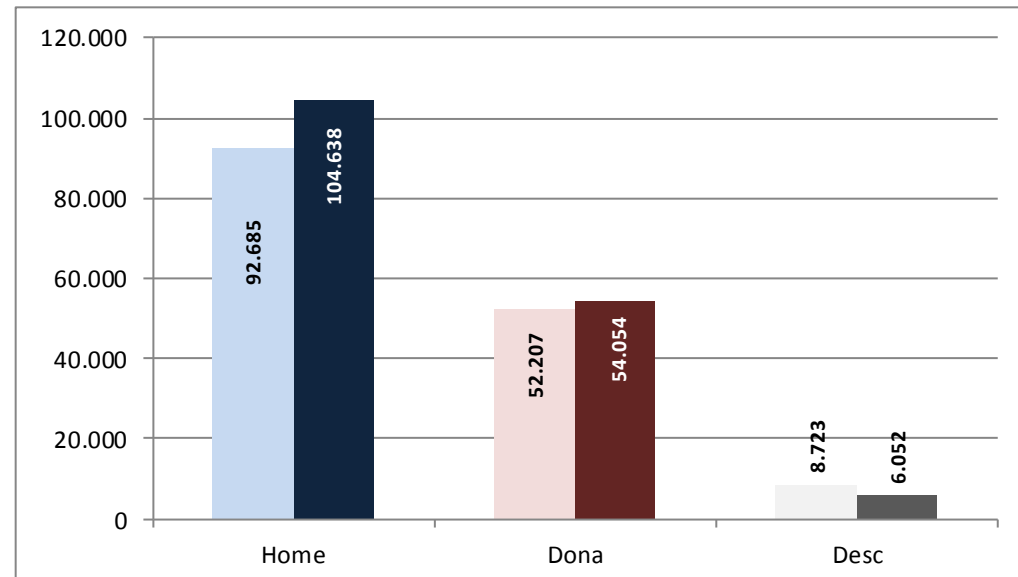




TRUCADES A LA GUÀRDIA URBANA SEGONS SEXE DE LA PERSONA DEMANDANT

- ✓ Hi ha, al 2015, un increment d'11.129 trucades (un 7,24%) al 092 -en els codis analitzats- entre els anys 2014 i 2015.
- ✓ Aquest increment no es distribueix de manera equitativa entre homes i dones, i així mentre que entre els homes l'increment és de gairebé el 13%, per a les dones és el 3,5%

(*) Cal tenir en compte la disminució de les trucades en què no s'ha informat del sexe de la persona usuària.

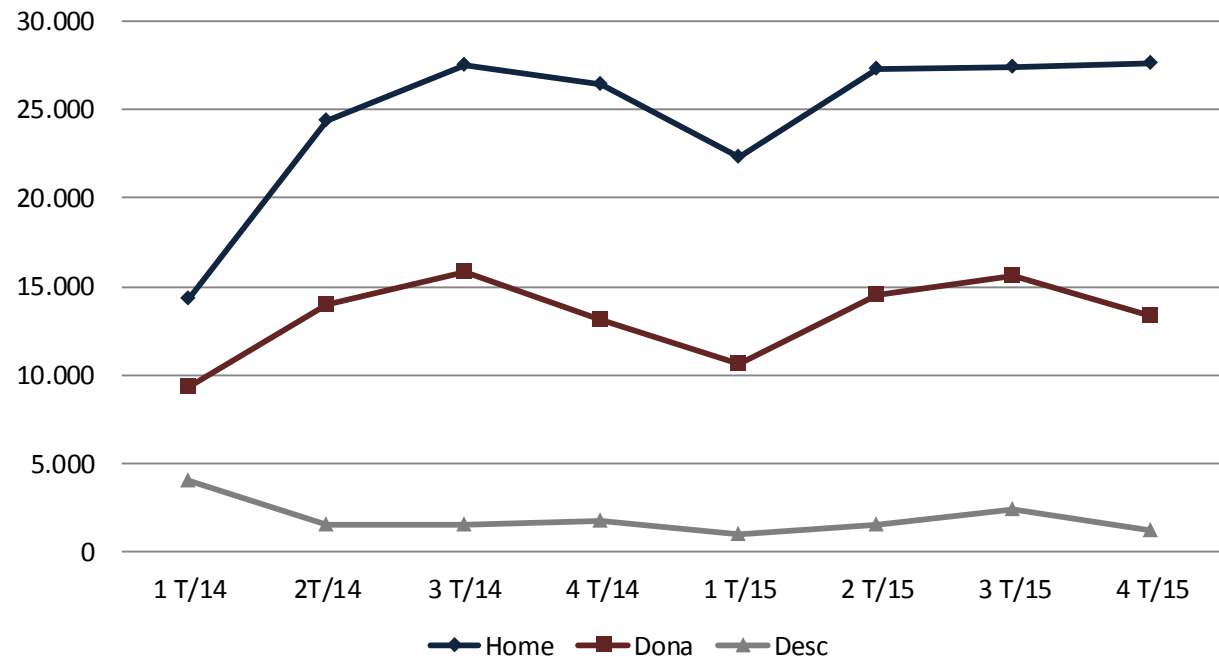


	2014	2015	Dif 15-14	Dif15-14 %
Home	92.685	104.638	11.953	12,90%
Dona	52.207	54.054	1.847	3,54%
Desc	8.723	6.052	-2.671	-30,62%
TOTAL	153.615	164.744	11.129	7,24%
Dif D-H	-40.478	-50.584		



EVOLUCIÓ TRIMESTRAL DE LES TRUCADES A LA GUÀRDIA URBANA SEGONS SEXE DE LA PERSONA DEMANDANT

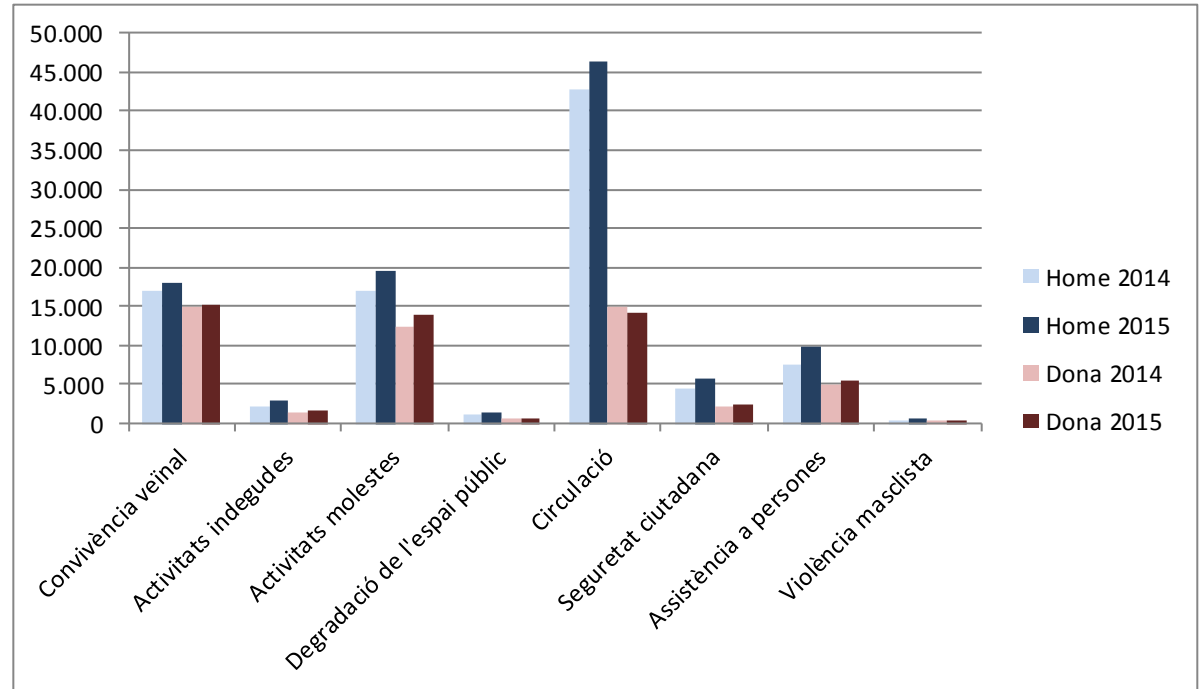
- ✓ La corba de les trucades al 092 d'homes i dones és similar, amb inflexions en els mesos d'hivern i puntes a l'estiu. Tot i això, aquesta estacionalitat és més pronunciada en el cas de les trucades fetes per dones.
- ✓ Crida l'atenció el comportament de les trucades fetes per homes en el quart trimestre de 2015, que es mantenen estables respecte al període anterior mentre que les fetes per dones baixen seguint la tendència habitual dels darrers mesos de l'any.





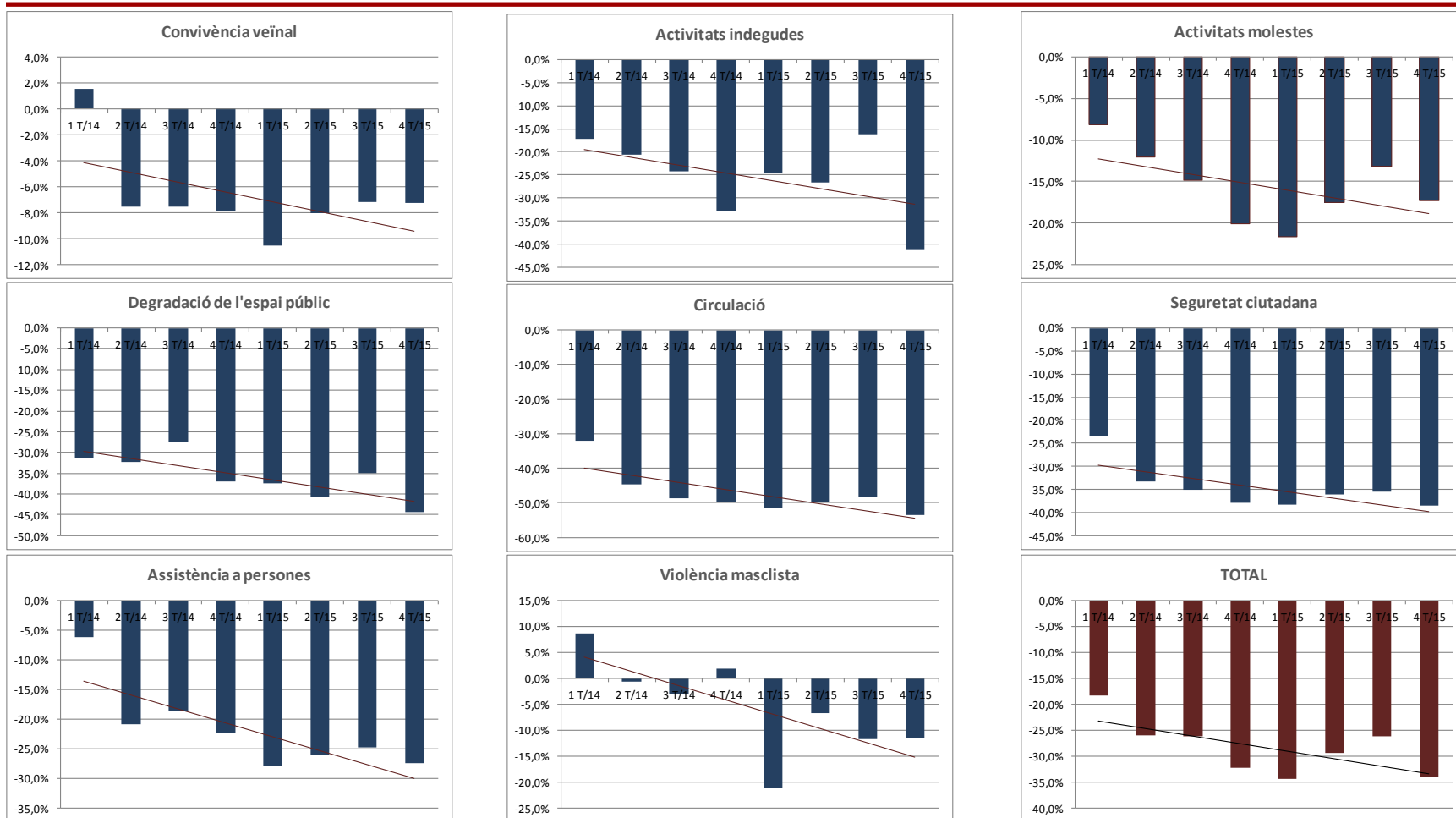
DEMANDA CIUTADANA A LA GUÀRDIA URBANA SEGONS SEXE I ÀMBITS TEMÀTICS

- ✓ Les demandes per incidències relacionades amb la circulació són les més nombroses i també on la majoria de demandants homes és més àmplia. A més, la bretxa entre sexes en aquest àmbit s'amplia en el darrer any.
- ✓ Tot i això, cal destacar que en els altres àmbits també hi ha una majoria de trucades fetes per homes, i que en tots els àmbits analitzats la demanda masculina creix de manera més rellevant que la femenina, tal i com mostren els gràfics de la pàg. 8
- ✓ La violència masclista i la convivència veïnal són els dos àmbits on la demanda d'homes i dones es troba més igualada.





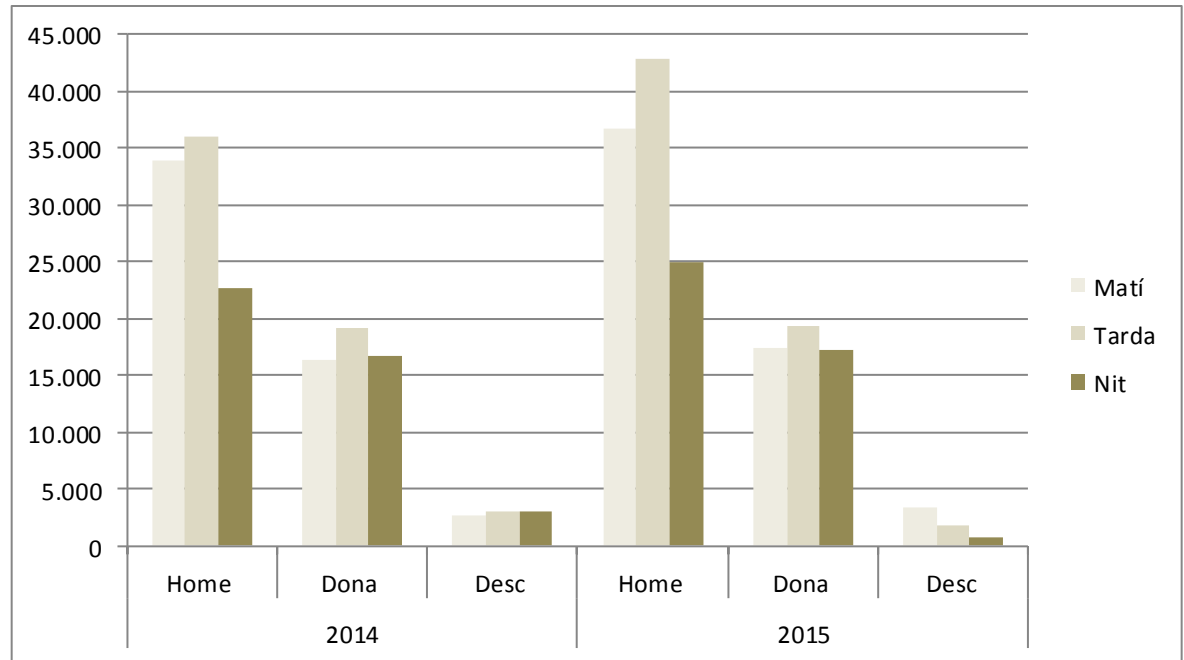
DIFERÈNCIA EN LA DEMANDA DE DONES I HOMES PER ÀMBITS TEMÀTICS. EVOLUCIÓ TRIMESTRAL





DEMANDA CIUTADANA SEGONS TORN I SEXE

- ✓ Degut al pes que tenen els incidents per circulació en la demanda dels homes al 092, i com que aquesta és una demanda bàsicament diürna, la demanda masculina es concentra en les franges de matí i, sobretot, de tarda, i es redueix sensiblement a la nit.
- ✓ En canvi, la demanda femenina es troba repartida de manera més homogènia al llarg de totes les franges horàries. Hi ha una mica més de trucades a la tarda, però al matí i a la nit la demanda és pràcticament idèntica.



	2014			2015		
	Home	Dona	Desc	Home	Dona	Desc
Matí	33.863	16.419	2.679	36.726	17.378	3.319
Tarda	36.071	19.097	3.067	42.901	19.340	1.895
Nit	22.751	16.691	2.977	25.011	17.336	838
TOTAL	92.685	52.207	8.723	104.638	54.054	6.052



DADES. EVOLUCIÓ TRIMESTRAL INCIDENTS PER ÀMBIT TEMÀTIC I SEXE

	2014																
	1r TRIMESTRE				2n TRIMESTRE				3r TRIMESTRE				4r TRIMESTRE				TOTAL
	Home	Dona	Desc	Total	Home	Dona	Desc	Total	Home	Dona	Desc	Total	Home	Dona	Desc	Total	
Convivència veïnal	2.354	2.439	680	5.473	4.570	3.916	172	8.658	5.700	4.885	173	10.758	4.464	3.800	165	8.429	33.318
Activitats indegudes	266	182	40	488	695	452	33	1.180	658	395	32	1.085	591	285	54	930	3.683
Activitats molestes	2.051	1.698	591	4.340	4.663	3.637	227	8.527	6.131	4.505	308	10.944	4.106	2.690	231	7.027	30.838
Degradació de l'espai públic	156	71	43	270	333	166	19	518	381	214	15	610	296	129	27	452	1.850
Circulació	7.541	3.393	2.043	12.977	10.850	3.866	917	15.633	10.941	3.531	776	15.248	13.459	4.175	1.050	18.684	62.542
Seguretat ciutadana	762	438	178	1.378	1.161	568	52	1.781	1.355	637	53	2.045	1.214	529	67	1.810	7.014
Assistència a persones	1.111	963	352	2.426	1.987	1.278	122	3.387	2.184	1.481	90	3.755	2.207	1.378	147	3.732	13.300
Violència masclista	65	80	29	174	138	136	10	284	166	156	15	337	129	134	12	275	1.070
TOTAL	14.306	9.264	3.956	27.526	24.397	14.019	1.552	39.968	27.516	15.804	1.462	44.782	26.466	13.120	1.753	41.339	153615

	2015																
	1r TRIMESTRE				2n TRIMESTRE				3r TRIMESTRE				4r TRIMESTRE				TOTAL
	Home	Dona	Desc	Total	Home	Dona	Desc	Total	Home	Dona	Desc	Total	Home	Dona	Desc	Total	
Convivència veïnal	3.870	3.120	97	7.087	4.644	3.944	140	8.728	5.224	4.496	355	10.075	4.237	3.660	86	7.983	33.873
Activitats indegudes	394	233	28	655	923	510	120	1.553	659	458	127	1.244	890	357	51	1.298	4.750
Activitats molestes	3.072	1.961	96	5.129	6.011	4.181	212	10.404	6.191	4.712	361	11.264	4.382	3.074	109	7.565	34.362
Degradació de l'espai públic	222	99	8	329	424	172	21	617	389	181	23	593	360	132	21	513	2.052
Circulació	11.333	3.468	501	15.302	11.144	3.513	668	15.325	10.472	3.308	995	14.775	13.520	3.901	582	18.003	63.405
Seguretat ciutadana	1.118	484	51	1.653	1.443	654	86	2.183	1.666	756	148	2.570	1.497	644	68	2.209	8.615
Assistència a persones	2.207	1.193	226	3.626	2.527	1.433	244	4.204	2.663	1.541	333	4.537	2.522	1.378	257	4.157	16.524
Violència masclista	133	85	8	226	155	135	5	295	176	137	18	331	170	134	7	311	1.163
TOTAL	22.349	10.643	1.015	34.007	27.271	14.542	1.496	43.309	27.440	15.589	2.360	45.389	27.578	13.280	1.181	42.039	164744



DADES. EVOLUCIÓ TRIMESTRAL INCIDENTS PER ÀMBIT TEMÀTIC DISTRIBUCIÓ PERCENTUAL PER SEXE I DIFERÈNCIA PERCENTUAL ENTRE SEXES

	1r TRIM 2014			1r TRIM 2015			2n TRIM 2014			2n TRIM 2015			3r TRIM 2014			3r TRIM 2015			4t TRIM 2014			4t TRIM 2015		
	Home	Dona	Desc	Home	Dona	Desc	Home	Dona	Desc	Home	Dona	Desc	Home	Dona	Desc	Home	Dona	Desc	Home	Dona	Desc	Home	Dona	Desc
Convivència veïnal	43,0%	44,6%	12,4%	54,6%	44,0%	1,4%	52,8%	45,2%	2,0%	53,2%	45,2%	1,6%	53,0%	45,4%	1,6%	51,9%	44,6%	3,5%	53,1%	45,8%	1,1%	53,0%	45,1%	2,0%
Activitats indegudes	54,5%	37,3%	8,2%	60,2%	35,6%	4,3%	58,9%	38,3%	2,8%	59,4%	32,8%	7,7%	60,6%	36,4%	2,9%	53,0%	36,8%	10,2%	68,6%	27,5%	3,9%	63,5%	30,6%	5,8%
Activitats molestes	47,3%	39,1%	13,6%	59,9%	38,2%	1,9%	54,7%	42,7%	2,7%	57,8%	40,2%	2,0%	56,0%	41,2%	2,8%	55,0%	41,8%	3,2%	57,9%	40,6%	1,4%	58,4%	38,3%	3,3%
Degradació de l'espai públic	57,8%	26,3%	15,9%	67,5%	30,1%	2,4%	64,3%	32,0%	3,7%	68,7%	27,9%	3,4%	62,5%	35,1%	2,5%	65,6%	30,5%	3,9%	70,2%	25,7%	4,1%	65,5%	28,5%	6,0%
Circulació	58,1%	26,1%	15,7%	74,1%	22,7%	3,3%	69,4%	24,7%	5,9%	72,7%	22,9%	4,4%	71,8%	23,2%	5,1%	70,9%	22,4%	6,7%	75,1%	21,7%	3,2%	72,0%	22,3%	5,6%
Seguretat ciutadana	55,3%	31,8%	12,9%	67,6%	29,3%	3,1%	65,2%	31,9%	2,9%	66,1%	30,0%	3,9%	66,3%	31,1%	2,6%	64,8%	29,4%	5,8%	67,8%	29,2%	3,1%	67,1%	29,2%	3,7%
Assistència a persones	45,8%	39,7%	14,5%	60,9%	32,9%	6,2%	58,7%	37,7%	3,6%	60,1%	34,1%	5,8%	58,2%	39,4%	2,4%	58,7%	34,0%	7,3%	60,7%	33,1%	6,2%	59,1%	36,9%	3,9%
Violència masclista	37,4%	46,0%	16,7%	58,8%	37,6%	3,5%	48,6%	47,9%	3,5%	52,5%	45,8%	1,7%	49,3%	46,3%	4,5%	53,2%	41,4%	5,4%	54,7%	43,1%	2,3%	46,9%	48,7%	4,4%
TOTAL	52,0%	33,7%	14,4%	65,7%	31,3%	3,0%	61,0%	35,1%	3,9%	63,0%	33,6%	3,5%	61,4%	35,3%	3,3%	60,5%	34,3%	5,2%	65,6%	31,6%	2,8%	64,0%	31,7%	4,2%

	DIF DONA-HOME							
	1 T/14	2 T/14	3 T/14	4 T/14	1 T/15	2 T/15	3 T/15	4 T/15
Convivència veïnal	1,6%	-7,6%	-7,6%	-7,9%	-10,6%	-8,0%	-7,2%	-7,2%
Activitats indegudes	-17,2%	-20,6%	-24,2%	-32,9%	-24,6%	-26,6%	-16,2%	-41,1%
Activitats molestes	-8,1%	-12,0%	-14,9%	-20,2%	-21,7%	-17,6%	-13,1%	-17,3%
Degradació de l'espai públic	-31,5%	-32,2%	-27,4%	-36,9%	-37,4%	-40,8%	-35,1%	-44,4%
Circulació	-32,0%	-44,7%	-48,6%	-49,7%	-51,4%	-49,8%	-48,5%	-53,4%
Seguretat ciutadana	-23,5%	-33,3%	-35,1%	-37,8%	-38,4%	-36,1%	-35,4%	-38,6%
Assistència a persones	-6,1%	-20,9%	-18,7%	-22,2%	-28,0%	-26,0%	-24,7%	-27,5%
Violència masclista	8,6%	-0,7%	-3,0%	1,8%	-21,2%	-6,8%	-11,8%	-11,6%
TOTAL	-18,3%	-26,0%	-26,2%	-32,3%	-34,4%	-29,4%	-26,1%	-34,0%



DADES. INCIDENTS PER TORN I ÀMBIT TEMÀTIC SEGONS SEXE

		2014				2015			
		Home	Dona	Desc	Total	Home	Dona	Desc	Total
Matí	CONVIVÈNCIA VEÏNAL	4416	3701	317	8434	4311	3738	351	8400
	ACTIVITATS INDEGUDES	1356	810	105	2271	1522	925	247	2694
	ACTIVITATS MOLESTES	2873	1924	242	5039	3512	2294	310	6116
	DEGRADACIÓ DE L'ESPAI PÚBLIC	228	143	23	394	248	157	29	434
	CIRCULACIÓ	20512	7120	1648	29280	21620	7039	1684	30343
	SEGURETAT CIUTADANA	1644	732	113	2489	1919	916	206	3041
	ASSISTÈNCIA A PERSONES	2713	1857	219	4789	3477	2199	477	6153
	VIOLÈNCIA MASCLISTA	121	132	12	265	117	110	15	242
	Total Matí	33863	16419	2679	52961	36726	17378	3319	57423
Tarda	CONVIVÈNCIA VEÏNAL	5676	4672	370	10718	5885	4328	162	10375
	ACTIVITATS INDEGUDES	688	365	40	1093	1215	565	73	1853
	ACTIVITATS MOLESTES	5330	3490	388	9208	6443	4149	215	10807
	DEGRADACIÓ DE L'ESPAI PÚBLIC	469	253	28	750	574	250	28	852
	CIRCULACIÓ	18759	6853	1739	27351	21431	6364	894	28689
	SEGURETAT CIUTADANA	1830	986	155	2971	2666	1128	100	3894
	ASSISTÈNCIA A PERSONES	3141	2292	322	5755	4440	2376	405	7221
	VIOLÈNCIA MASCLISTA	178	186	25	389	247	180	18	445
	Total Tarda	36071	19097	3067	58235	42901	19340	1895	64136
Nit	CONVIVÈNCIA VEÏNAL	6996	6667	503	14166	7779	7154	165	15098
	ACTIVITATS INDEGUDES	166	139	14	319	129	68	6	203
	ACTIVITATS MOLESTES	8748	7116	727	16591	9701	7485	253	17439
	DEGRADACIÓ DE L'ESPAI PÚBLIC	469	184	53	706	573	177	16	766
	CIRCULACIÓ	3520	992	1399	5911	3418	787	168	4373
	SEGURETAT CIUTADANA	1018	454	82	1554	1139	494	47	1680
	ASSISTÈNCIA A PERSONES	1635	951	170	2756	2002	970	178	3150
	VIOLÈNCIA MASCLISTA	199	188	29	416	270	201	5	476
	Total Nit	22751	16691	2977	42419	25011	17336	838	43185
Total	92685	52207	8723	153615	104638	54054	6052	164744	



DADES. INCIDENTS PER TORN I ÀMBIT TEMÀTIC SEGONS SEXE DISTRIBUCIÓ PERCENTUAL

		2014			2015		
		Home	Dona	Desc	Home	Dona	Desc
Matí	CONVIVÈNCIA VEÏNAL	52,36%	43,88%	3,76%	51,32%	44,50%	4,18%
	ACTIVITATS INDEGUDES	59,71%	35,67%	4,62%	56,50%	34,34%	9,17%
	ACTIVITATS MOLESTES	57,02%	38,18%	4,80%	57,42%	37,51%	5,07%
	DEGRADACIÓ DE L'ESPAI PÚBLIC	57,87%	36,29%	5,84%	57,14%	36,18%	6,68%
	CIRCULACIÓ	70,05%	24,32%	5,63%	71,25%	23,20%	5,55%
	SEGURETAT CIUTADANA	66,05%	29,41%	4,54%	63,10%	30,12%	6,77%
	ASSISTÈNCIA A PERSONES	56,65%	38,78%	4,57%	56,51%	35,74%	7,75%
	VIOLÈNCIA MASCLISTA	45,66%	49,81%	4,53%	48,35%	45,45%	6,20%
	Total Matí	63,94%	31,00%	5,06%	63,96%	30,26%	5,78%
Tarda	CONVIVÈNCIA VEÏNAL	52,96%	43,59%	3,45%	56,72%	41,72%	1,56%
	ACTIVITATS INDEGUDES	62,95%	33,39%	3,66%	65,57%	30,49%	3,94%
	ACTIVITATS MOLESTES	57,88%	37,90%	4,21%	59,62%	38,39%	1,99%
	DEGRADACIÓ DE L'ESPAI PÚBLIC	62,53%	33,73%	3,73%	67,37%	29,34%	3,29%
	CIRCULACIÓ	68,59%	25,06%	6,36%	74,70%	22,18%	3,12%
	SEGURETAT CIUTADANA	61,60%	33,19%	5,22%	68,46%	28,97%	2,57%
	ASSISTÈNCIA A PERSONES	54,58%	39,83%	5,60%	61,49%	32,90%	5,61%
	VIOLÈNCIA MASCLISTA	45,76%	47,81%	6,43%	55,51%	40,45%	4,04%
	Total Tarda	61,94%	32,79%	5,27%	66,89%	30,15%	2,95%
Nit	CONVIVÈNCIA VEÏNAL	49,39%	47,06%	3,55%	51,52%	47,38%	1,09%
	ACTIVITATS INDEGUDES	52,04%	43,57%	4,39%	63,55%	33,50%	2,96%
	ACTIVITATS MOLESTES	52,73%	42,89%	4,38%	55,63%	42,92%	1,45%
	DEGRADACIÓ DE L'ESPAI PÚBLIC	66,43%	26,06%	7,51%	74,80%	23,11%	2,09%
	CIRCULACIÓ	59,55%	16,78%	23,67%	78,16%	18,00%	3,84%
	SEGURETAT CIUTADANA	65,51%	29,21%	5,28%	67,80%	29,40%	2,80%
	ASSISTÈNCIA A PERSONES	59,33%	34,51%	6,17%	63,56%	30,79%	5,65%
	VIOLÈNCIA MASCLISTA	47,84%	45,19%	6,97%	56,72%	42,23%	1,05%
	Total Nit	53,63%	39,35%	7,02%	57,92%	40,14%	1,94%
Total	60,34%	33,99%	5,68%	63,52%	32,81%	3,67%	



DADES. INCIDENTS PER DISTRICTE I ÀMBIT TEMÀTIC SEGONS SEXE XIFRES ABSOLUTES I DISTRIBUCIÓ PERCENTUAL

	2014				2015					2014			2015		
	Home	Dona	Desc	TOTAL	Home	Dona	Desc	TOTAL		Home	Dona	Desc	Home	Dona	Desc
Altres	37	9	6	52	351	200	82	633	Altres	71,2%	17,3%	11,5%	55,5%	31,6%	13,0%
Ciutat Vella	13.801	8.473	624	22.898	15.509	8.423	951	24.883	Ciutat Vella	60,3%	37,0%	2,7%	62,3%	33,9%	3,8%
Eixample	17.690	10.038	903	28.631	19.191	9.688	1.149	30.028	Eixample	61,8%	35,1%	3,2%	63,9%	32,3%	3,8%
Sants-Montjuïc	10.834	5.982	1.316	18.132	11.741	6.055	731	18.527	Sants-Montjuïc	59,8%	33,0%	7,3%	63,4%	32,7%	3,9%
Les Corts	4.037	1.970	526	6.533	4.845	2.060	267	7.172	Les Corts	61,8%	30,2%	8,1%	67,6%	28,7%	3,7%
Sarrià-Sant Gervasi	8.748	4.736	1.172	14.656	10.077	5.168	587	15.832	Sarrià-Sant Gervasi	59,7%	32,3%	8,0%	63,6%	32,6%	3,7%
Gràcia	6.342	4.172	742	11.256	7.372	4.249	436	12.057	Gràcia	56,3%	37,1%	6,6%	61,1%	35,2%	3,6%
Horta-Guinardó	6.973	3.707	801	11.481	8.031	3.901	413	12.345	Horta-Guinardó	60,7%	32,3%	7,0%	65,1%	31,6%	3,3%
Nou Barris	7.105	4.047	769	11.921	7.940	4.480	405	12.825	Nou Barris	59,6%	33,9%	6,5%	61,9%	34,9%	3,2%
Sant Andreu	5.844	3.073	609	9.526	6.561	3.141	341	10.043	Sant Andreu	61,3%	32,3%	6,4%	65,3%	31,3%	3,4%
Sant Martí	11.274	6.000	1.255	18.529	13.020	6.689	690	20.399	Sant Martí	60,8%	32,4%	6,8%	63,8%	32,8%	3,4%
TOTAL	92.685	52.207	8.723	153.615	104.638	54.054	6.052	164.744	TOTAL	60,3%	34,0%	5,7%	63,5%	32,8%	3,7%



DADES. INCIDENTS PER TORN I DISTRICTE SEGONS SEXE XIFRES ABSOLUTES I DISTRIBUCIÓ PERCENTUAL

Torn	Districte	2014				2015				2014				2015				
		Home	Dona	Desc	Total	Home	Dona	Desc	Total	Home	Dona	Desc	Total	Home	Dona	Desconegut	Total	
Matí	Altres	17	3	1	21	172	128	40	340	81,0%	14,3%	4,8%	100,0%	64,0%	29,4%	29,4%	6,6%	100,0%
	Ciutat Vella	4.392	2.020	451	6.863	4.827	2.317	503	7.647	64,0%	29,4%	6,6%	100,0%	64,6%	34,4%	1,0%	100,0%	
	Eixample	6.874	3.660	109	10.643	7.271	3.439	659	11.369	64,6%	34,4%	1,0%	100,0%	64,2%	29,4%	6,4%	100,0%	
	Sants-Montjuïc	3.820	1.747	382	5.949	4.131	1.831	396	6.358	64,2%	29,4%	6,4%	100,0%	65,0%	28,7%	6,2%	100,0%	
	Les Corts	1.616	714	155	2.485	1.881	723	150	2.754	65,0%	28,7%	6,2%	100,0%	63,4%	30,2%	6,5%	100,0%	
	Sarrià-Sant Gervasi	3.521	1.676	360	5.557	3.871	1.860	330	6.061	63,4%	30,2%	6,5%	100,0%	60,0%	34,5%	5,5%	100,0%	
	Gràcia	2.376	1.366	217	3.959	2.580	1.363	244	4.187	60,0%	34,5%	5,5%	100,0%	64,7%	29,5%	5,8%	100,0%	
	Horta-Guinardó	2.654	1.209	238	4.101	2.835	1.292	241	4.368	64,7%	29,5%	5,8%	100,0%	63,1%	30,8%	6,1%	100,0%	
	Nou Barris	2.373	1.158	228	3.759	2.501	1.255	206	3.962	63,1%	30,8%	6,1%	100,0%	63,2%	31,3%	5,5%	100,0%	
	Sant Andreu	2.025	1.005	176	3.206	2.113	992	186	3.291	63,2%	31,3%	5,5%	100,0%	65,4%	29,0%	5,6%	100,0%	
	Sant Martí	4.195	1.861	362	6.418	4.544	2.178	364	7.086	65,4%	29,0%	5,6%	100,0%	63,9%	31,0%	5,1%	100,0%	
Total Matí	33.863	16.419	2.679	52.961	36.726	17.378	3.319	57.423	63,9%	31,0%	5,1%	100,0%	57,1%	28,6%	14,3%	100,0%		
Tarda	Altres	12	6	3	21	145	56	30	231	57,1%	28,6%	14,3%	100,0%	62,5%	36,4%	1,1%	100,0%	
	Ciutat Vella	5.061	2.943	91	8.095	5.979	2.868	284	9.131	62,5%	36,4%	1,1%	100,0%	63,7%	35,3%	0,9%	100,0%	
	Eixample	6.748	3.738	100	10.586	7.743	3.386	363	11.492	63,7%	35,3%	0,9%	100,0%	61,0%	31,9%	7,2%	100,0%	
	Sants-Montjuïc	4.292	2.242	505	7.039	4.797	2.149	232	7.178	61,0%	31,9%	7,2%	100,0%	61,7%	29,7%	8,6%	100,0%	
	Les Corts	1.542	744	215	2.501	1.998	789	85	2.872	61,7%	29,7%	8,6%	100,0%	61,2%	31,3%	7,4%	100,0%	
	Sarrià-Sant Gervasi	3.285	1.681	398	5.364	3.793	1.744	186	5.723	61,2%	31,3%	7,4%	100,0%	59,6%	33,2%	7,2%	100,0%	
	Gràcia	2.413	1.342	291	4.046	2.927	1.465	128	4.520	59,6%	33,2%	7,2%	100,0%	60,7%	31,3%	8,0%	100,0%	
	Horta-Guinardó	2.792	1.437	368	4.597	3.542	1.518	119	5.179	60,7%	31,3%	8,0%	100,0%	61,5%	31,7%	6,9%	100,0%	
	Nou Barris	2.994	1.544	334	4.872	3.629	1.722	135	5.486	61,5%	31,7%	6,9%	100,0%	63,3%	30,4%	6,3%	100,0%	
	Sant Andreu	2.596	1.245	260	4.101	3.034	1.201	105	4.340	63,3%	30,4%	6,3%	100,0%	61,8%	31,0%	7,2%	100,0%	
	Sant Martí	4.336	2.175	502	7.013	5.314	2.442	228	7.984	61,8%	31,0%	7,2%	100,0%	61,9%	32,8%	5,3%	100,0%	
Total Tarda	36.071	19.097	3.067	58.235	42.901	19.340	1.895	64.136	61,9%	32,8%	5,3%	100,0%	80,0%	0,0%	20,0%	100,0%		
Nit	Altres	8	0	2	10	34	16	12	62	80,0%	0,0%	20,0%	100,0%	54,8%	44,2%	1,0%	100,0%	
	Ciutat Vella	4.348	3.510	82	7.940	4.703	3.238	164	8.105	54,8%	44,2%	1,0%	100,0%	55,0%	35,7%	9,4%	100,0%	
	Eixample	4.068	2.640	694	7.402	4.177	2.863	127	7.167	55,0%	35,7%	9,4%	100,0%	52,9%	38,7%	8,3%	100,0%	
	Sants-Montjuïc	2.722	1.993	429	5.144	2.813	2.075	103	4.991	52,9%	38,7%	8,3%	100,0%	56,8%	33,1%	10,1%	100,0%	
	Les Corts	879	512	156	1.547	966	548	32	1.546	56,8%	33,1%	10,1%	100,0%	52,0%	36,9%	11,1%	100,0%	
	Sarrià-Sant Gervasi	1.942	1.379	414	3.735	2.413	1.564	71	4.048	52,0%	36,9%	11,1%	100,0%	47,8%	45,0%	7,2%	100,0%	
	Gràcia	1.553	1.464	234	3.251	1.865	1.421	64	3.350	47,8%	45,0%	7,2%	100,0%	54,9%	38,1%	7,0%	100,0%	
	Horta-Guinardó	1.527	1.061	195	2.783	1.654	1.091	53	2.798	54,9%	38,1%	7,0%	100,0%	52,8%	40,9%	6,3%	100,0%	
	Nou Barris	1.738	1.345	207	3.290	1.810	1.503	64	3.377	52,8%	40,9%	6,3%	100,0%	55,1%	37,1%	7,8%	100,0%	
	Sant Andreu	1.223	823	173	2.219	1.414	948	50	2.412	55,1%	37,1%	7,8%	100,0%	53,8%	38,5%	7,7%	100,0%	
	Sant Martí	2.743	1.964	391	5.098	3.162	2.069	98	5.329	53,8%	38,5%	7,7%	100,0%	53,6%	39,3%	7,0%	100,0%	
Total Nit	22.751	16.691	2.977	42.419	25.011	17.336	838	43.185	53,6%	39,3%	7,0%	100,0%	60,3%	34,0%	5,7%	100,0%		
TOTAL	92.685	52.207	8.723	153.615	104.638	54.054	6.052	164.744	60,3%	34,0%	5,7%	100,0%	63,5%	32,8%	3,7%	100,0%		



ANNEX CODIS INCLOSOS A CADA ÀMBIT

CONVIVÈNCIA VEÏNAL	
4410	Incidència amb gossos perillosos
4002	Molèsties produïdes per sorolls / música
4000	Molèsties produïdes per aigua
4001	Molèsties produïdes per obres
4003	Molèsties produïdes per mals olors
4004	Molèsties produïdes per animals de companyia
4009	Molèsties veïnals d'altres tipus

ACTIVITATS INDEGUDES A L'ESPAI PÚBLIC	
Comerç ambulant	
4110	Venda ambulant de begudes
4111	Venda ambulant de CD's / DVD's
4119	Venda ambulant d'altres tipus
Juguesques	
6106	Estafa, frau o falsificació (trilers,...)
Formes de mendicitat	
1002	Mendicitat amb menors
4103	Netejavidres i altres activitats semàfor
Ús impropï de l'espai públic	
4510	Ocupació no autoritzada d'espai públic
4511	Acampada dintre del nucli urbà
Oferiment i demanda de serveis sexuals	
4105	Prostitució en espais públics
1004	Prostitució de menors
Drogues	
6200	Tràfic / possessió il·legal d'estupefaents

ACTIVITATS MOLESTES A L'ESPAI PÚBLIC	
Consum de begudes alcohòliques	
1005	Consum de begudes alcohòliques (menors)
4102	Consum d'alcohol en espais públics
Consum de drogues a la via pública	
6202	Abandonament d'estris de drogodependents
6201	Consum d'estupefaents en lloc públic
Molèsties per sorolls	
4301	Molèsties pels sorolls de festa en espai públic
4101	Molèsties per persones en espais públics
4201	Molèsties produïdes pel soroll de locals
Baralles	
5120	Conflictes amb tribus urbanes
5102	Baralla en local
5100	Baralla en espai públic
5101	Baralla en instal·lació esportiva
Altres	
4109	Altres activitats molestes en espais públics

DEGRADACIÓ DE L'ESPAI PÚBLIC	
5111	Pintades / grafittis en espai públic
5110	Actes de vandalisme
5112	Barricades amb mobiliari urbà
6111	Robatori de bens del patrimoni públic
4300	Foguera sense permís en espai públic
4104	Llançament d'objectes a via pública



ANNEX CODIS INCLOSOS A CADA ÀMBIT

CIRCULACIÓ					
Aparcament i estacionament en llocs indeguts		Accidentalitat		Altres incidències en la circulació	
2200	Vehicle/s estac en gual	2100	Atropellament (SF)	2000	Incidència de trànsit per saturació de via
2201	Vehicle/s estac en zona de seguretat	2101	Col·lisió de vehicle/s (SF)	2001	Incidència de trànsit per climatologia
2202	Vehicle/s estac en càrrega i descàrrega	2102	Caiguda de moto/ciclomotor (SF)	2002	Obstacle en calçada
2203	Vehicle/s estac en reserva d'obres	2110	Atropellament (ferits)	2003	Vehicle avariats
2204	Vehicle/s estac en reserva minusvàlid	2111	Col·lisió de vehicle/s (ferits)	2010	Taca perillosa en calçada / vorera
2205	Vehicle/s estac en altres zones reservades	2112	Caiguda de moto/ciclomotor (ferits)	2011	Despreniment / ensorrament via
2210	Vehicle/s estac dificultant trànsit de vehicle/s	2113	Caiguda passatger de transport (ferits)	2012	Vianant en calçada de la via ràpida
2211	Vehicle/s estac bloquejant a un altre	2120	Accident amb vehicle de matèries perilloses	2013	Obstacle en vorera perillós pels vianants
2212	Vehicle/s estac bloquejant accés immoble	Senyalització		2014	Pancarta perillosa pel trànsit
2213	Vehicle/s estac dificultant trànsit de vianants	2030	Incidència en semàfors afectant a la cruïlla	2014	Pancarta perillosa pel trànsit
2214	Vehicle/s estac en parada de transports públics	2031	Incidència en un semàfor sense afectar cruïlla	2020	Ocupació autoritzada d'espai públic
2215	Vehicle/s estac en carril especial	2032	Incidència en altres senyals automatitzades	2021	Obres autoritzades en espai públic
2216	Vehicle/s estac impideix retirada de contenidor	2033	Petició de servei per reparació	2220	Conduir en estat etílic
2217	Vehicle/s estac dificulta visibilitat de senyals	2040	Incidència en senyalització vertical	2221	Conduir sota efectes de drogues
2218	Vehicle/s estac en altres llocs prohibits	2041	Incidència en senyalització horitzontal	2222	Conduir de forma temerària / negligent
		2042	Incidència en mirall parabòlic	2223	Conduir sense documents conductor / vehicle
		2043	Incidència per senyalització deficient	2224	Altres infraccions de moviment
				2230	Infracció per incomplir requisits
				2231	Infracció de vehicle especial
				2300	Vehicle reclamat per precinte
				2301	Vehicle Policial avariats
				2302	Vehicle/s dificulten obres / treballs
				2303	Vehicle amb fuga de combustible
				2304	Vehicle desfrenat
				2305	Vehicle implicat en delictes
				2413	Altres fets de trànsit



ANNEX CODIS INCLOSOS A CADA ÀMBIT

SEGURETAT CIUTADANA		ASSISTÈNCIA A PERSONES		VIOLÈNCIA MASCLISTA	
Robatoris i furts		3000	Persona caiguda o no contesta en vivenda	6600	Violència domèstica
6100	Robatori en entitats de risc	3001	Persona demana ajuda	6601	Violència de gènere
6104	Apropiació indeguda	3002	Persona morta en domicili		
6103	Robatori de vehicle a motor / ciclomotor	3003	Persona per avisar en domicili		
6101	Robatori amb força / violència	3010	Persona morta en espai públic		
6105	Furt	3011	Persona ferida / malalta en espai públic		
6107	Danys contra la propietat privada	3012	Persona extraviada en espai públic		
Agressions i amenaces		3013	Persona amb sobredosi		
6707	Agressió entre persones	3014	Persona denunciada per desaparició		
6708	Amenaces i/o coaccions	3015	Accident laboral amb ferits i/o morts		
6800	Persona que causa inseguretat	3016	Intoxicació alimentària		
		3017	Assistència o auxili al ciutadà		
		3020	Conductor malalt o indisposat		
		3021	Obrir vehicle amb les claus dins (Urgència)		
		3022	Vehicle amb les claus al pany		
		3030	Acompanyament a domicili		
		3031	Trasllat a centre hospitalari		
		3032	Col·laboració amb altres serveis (És la 3050)		
		3033	Actuació amb malalt mental		
		3040	Salvament en el mar		
		3041	Assistència a sanitària en la platja		
		3050	Col·laboració amb altres serveis		