



Ajuntament  
de Barcelona

# Anàlisi de la demanda ciutadana a la Guàrdia Urbana segons sexe de la persona demandant

**Anys 2014 - 2016**

Febrer de 2017

Font: Mycellium

Origen: Trucada Ciutadana

---



## PRESENTACIÓ

Aquest document presenta l'**anàlisi dels incidents recollits pels sistemes d'informació de la Guàrdia Urbana segons el sexe de la persona demandant**. Arrel de l'Auditoria de Seguretat i Gènere duta a terme per la Gerència de Seguretat i Prevenció, es va posar de manifest la insuficiència d'informació desagregada per sexe dins l'organització municipal. Així, es va incloure com a recomanació rellevant de l'Auditoria l'anàlisi per gènere de la informació provinent dels registres i bases de dades municipals, per tal d'atendre adequadament la demanda ciutadana i detectar oportunitats de millora.

Amb aquest objectiu, es va incorporar al sistema Mycellium -que recull les incidències registrades per la Guàrdia Urbana- el registre de la variable del

sexe de la persona demandant. Aquest registre resta supeditat a les característiques del servei, que té com a objectiu prioritari l'atenció de la demanda ciutadana, sovint de caràcter urgent. Així, a partir del mes de desembre de 2013 s'afegeix aquesta informació al sistema si bé, per tal de no penalitzar el temps d'atenció, la dada no és de compliment obligatòria i no es formula com a pregunta sinó que es recull a partir de l'apreciació de l'operador/a que atén la trucada.

Malgrat aquesta consideració, al llarg de 2016 només van restar sense informar un 3,8% de les trucades efectuades al 092.

Malgrat les converses mantingudes, resten sense informar les trucades fetes al 112, de les quals no es disposa,

ara per ara, d'aquesta informació.

En tant que l'interès de l'Auditoria és analitzar la demanda ciutadana per tal de poder millorar en la seva atenció, s'han seleccionat només aquells **incidents que tenen el seu origen en una trucada ciutadana**.



Per tal de facilitar l'anàlisi de les dades resultants, s'han realitzat unes **agrupacions de codis** de Mycellium en vuit **àmbits temàtics**:

- 1) Convivència veïnal
- 2) Activitats indegudes a l'espai públic
- 3) Activitats molestes a l'espai públic
- 4) Degradació de l'espai públic
- 5) Circulació
- 6) Seguretat ciutadana
- 7) Assistència a persones
- 8) Violència domèstica i de gènere

Les quatre primeres agrupacions responen a indicadors construïts per al seguiment del Pla de Seguretat Ciutadana de Barcelona en llurs successives edicions, i publicats com a

indicadors de seguretat a l'Anuari Estadístic de la ciutat de Barcelona i a altres mitjans públics. La resta de categories s'han construït específicament per a poder fer aquest seguiment de la demanda.

Els codis recollits a cada agrupació es troben especificats en l'annex del document.





L'aproximació a la demanda ciutadana a la Guàrdia Urbana segons el sexe de la persona usuària posa de manifest la **prevalença de la demanda masculina en els sistemes d'informació i atenció policials** de la ciutat en els tres anys de què es disposa d'informació.

Si bé en aquesta prevalença té un paper destacat la importància numèrica de les demandes relacionades amb la circulació –majoritàriament fetes per homes-, cal tenir en compte que els homes també representen la demanda majoritària en tots els àmbits, i les xifres només s'aproximen en l'àmbit de la violència domèstica i de gènere, on es reparteixen al 50%.

A més, aquesta escassa aproximació de les dones als sistemes d'atenció policials no minva en els tres anys

analitzats, ans al contrari; **hi ha un increment sostingut de la demanda ciutadana al 092, i aquest increment és protagonitzat majoritàriament per homes**. Així, al 2016, el 64% de la demanda ciutadana a la Guàrdia Urbana mitjançant el 092 va ser feta per un home.

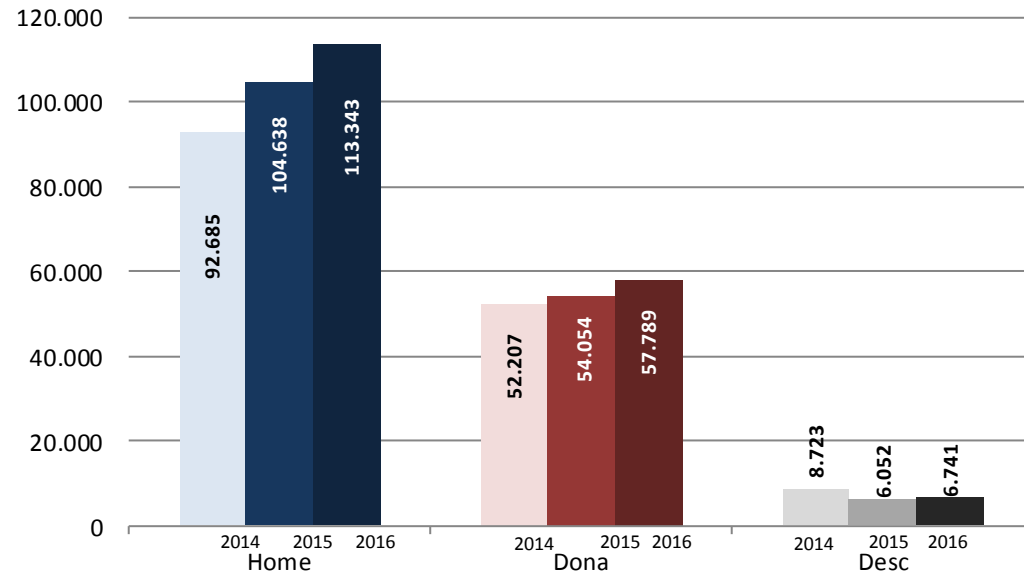
BBC



## TRUCADES CIUTADANES A LA GUÀRDIA URBANA (092) SEGONS SEXE

### Evolució anual 2014-2016

- ✓ Es notable l'increment de la demanda ciutadana al 092. Al 2016 es registren 24.258 trucades més que al 2014, la qual cosa suposa un increment total del 15,8%.
- ✓ Aquest increment no es distribueix de manera equitativa entre homes i dones, i així mentre que entre els homes l'increment és del 22,3%, per a les dones és del 10,7%. En xifres absolutes la diferència encara és més significativa, ja que hi ha en aquests dos anys unes 20.700 trucades més provinents d'homes i 5.600 de dones (\*).



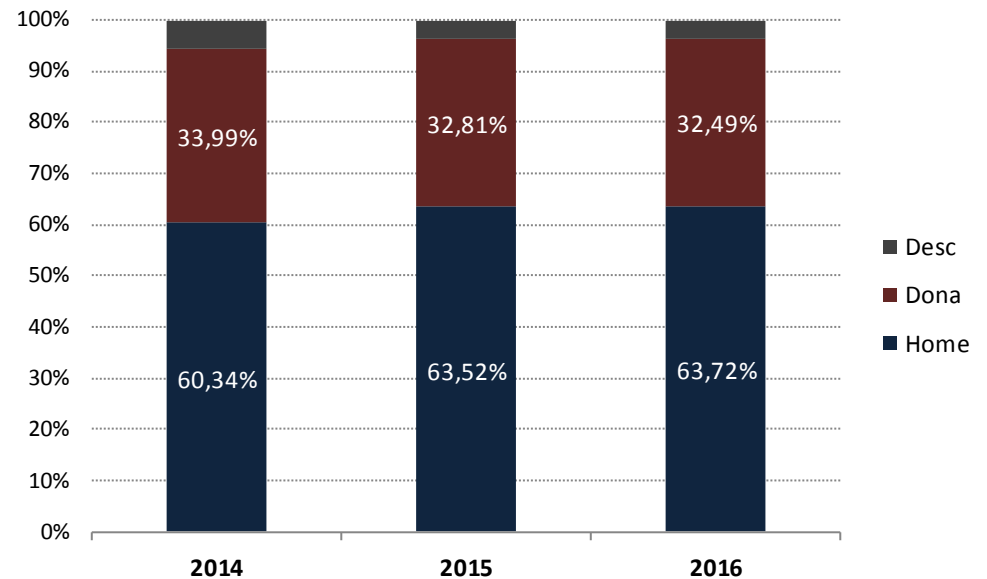
(\*) Cal tenir en compte la disminució de les trucades en què no s'ha informat del sexe de la persona usuària.

	2014	2015	Dif 15-14	Dif15-14 %	2016	Dif 16-15	Dif16-15 %	Dif 16-14	Dif16-14 %
<b>Home</b>	92.685	104.638	11.953	12,90%	113.343	8705	8,32%	20.658	22,29%
<b>Dona</b>	52.207	54.054	1.847	3,54%	57.789	3735	6,91%	5.582	10,69%
<b>Desc</b>	8.723	6.052	-2.671	-30,62%	6.741	689	11,38%	-1.982	-22,72%
<b>TOTAL</b>	153.615	164.744	11.129	7,24%	177.873	13129	7,97%	24.258	15,79%
<b>Dif D-H</b>	<b>-40.478</b>	<b>-50.584</b>			<b>-55.554</b>				



## TRUCADES CIUTADANES A LA GUÀRDIA URBANA (092) SEGONS SEXE. Distribució percentual. Evolució anual 2014-2016

- ✓ L'increment de la demanda masculina per damunt de la femenina comporta un creixent predomini dels homes en la distribució de les trucades per sexe.
- ✓ Els homes eren el 60,3% del total l'any 2014, i al 2016 suposen el 63,7%; en el mateix període, les dones passen del 34% al 32,5%.

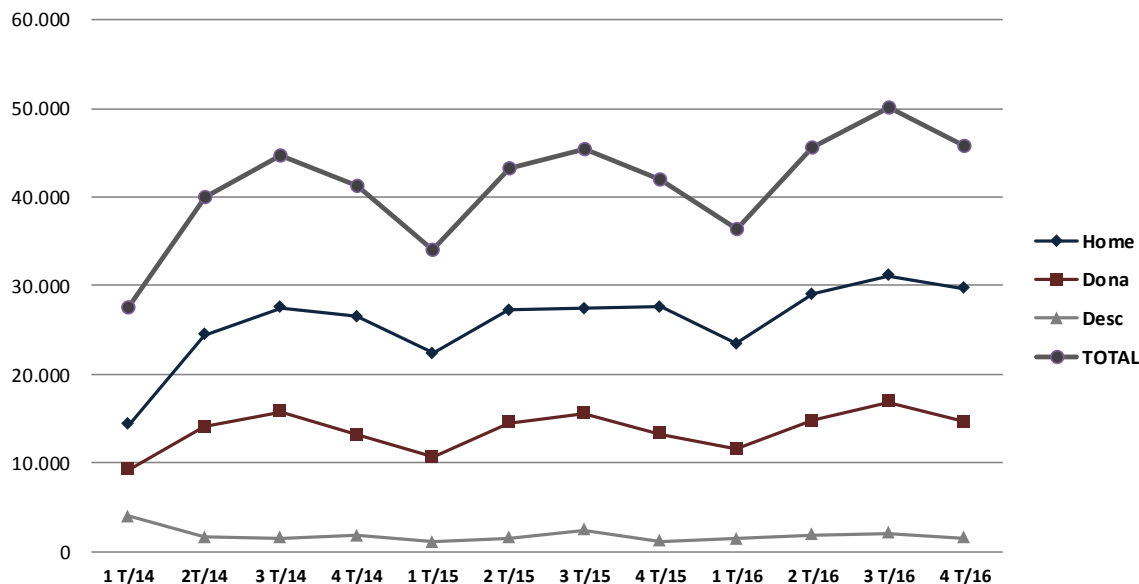




## TRUCADES CIUTADANES A LA GUÀRDIA URBANA (092) SEGONS SEXE

### Evolució trimestral 2014-2016

- ✓ Si analitzem l'evolució trimestral, apreciem l'increment sostingut de la demanda, que arriba al seu pic a l'estiu de 2016.
- ✓ La demanda presenta un comportament cíclic, amb màxims als mesos d'estiu; aquest comportament estacional és més acusat en el cas de la demanda masculina.



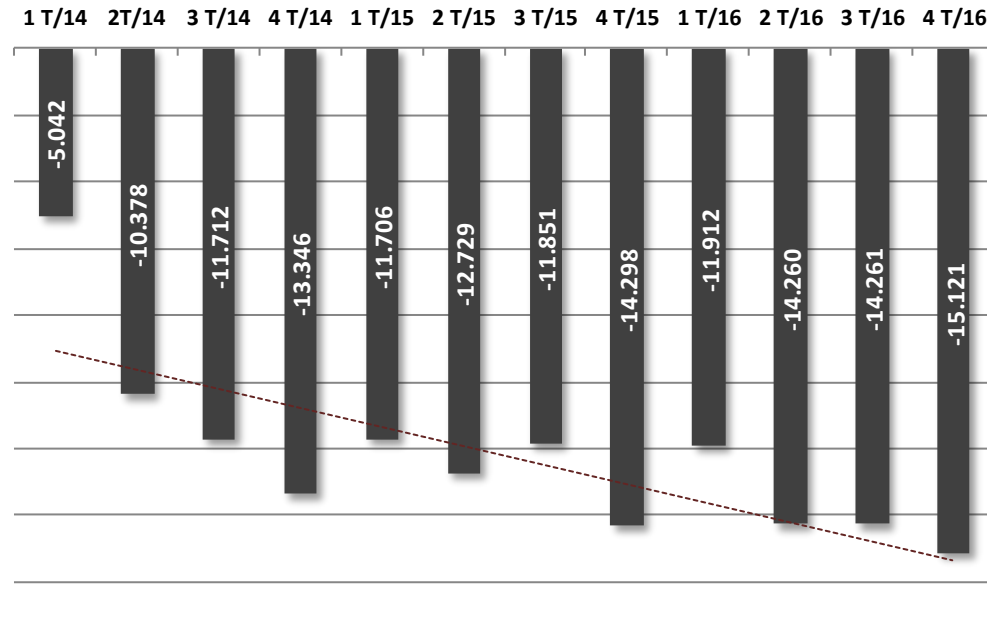
	2014				2015				2016			
	1 T/14	2 T/14	3 T/14	4 T/14	1 T/15	2 T/15	3 T/15	4 T/15	1 T/16	2 T/16	3 T/16	4 T/16
<b>Home</b>	14.306	24.397	27.516	26.466	22.349	27.271	27.440	27.578	23.473	29.057	31.122	29.691
<b>Dona</b>	9.264	14.019	15.804	13.120	10.643	14.542	15.589	13.280	11.561	14.797	16.861	14.570
<b>Desc</b>	3.956	1.552	1.462	1.753	1.015	1.496	2.360	1.181	1.394	1.820	2.070	1.457
<b>TOTAL</b>	27.526	39.968	44.782	41.339	34.007	43.309	45.389	42.039	36.428	45.674	50.053	45.718
<b>Dif D-H</b>	-5.042	-10.378	-11.712	-13.346	-11.706	-12.729	-11.851	-14.298	-11.912	-14.260	-14.261	-15.121



## TRUCADES CIUTADANES A LA GUÀRDIA URBANA (092) SEGONS SEXE

### Diferència dona-home. Evolució trimestral 2014-2016

- ✓ L'anàlisi de l'evolució del diferencial entre les trucades fetes per homes i les fetes per dones mostra com aquesta diferència va augmentant al llarg dels trimestres.
- ✓ Els quarts trimestres de cada any (mesos d'octubre, novembre i desembre) són els que presenten la diferència més acusada entre sexes, un fet degut a l'increment de la demanda per temes de circulació que té lloc en aquest període (*veure pàg. 11*).
- ✓ La màxima distància entre les trucades d'homes i dones es registra en el darrer trimestre de 2016.

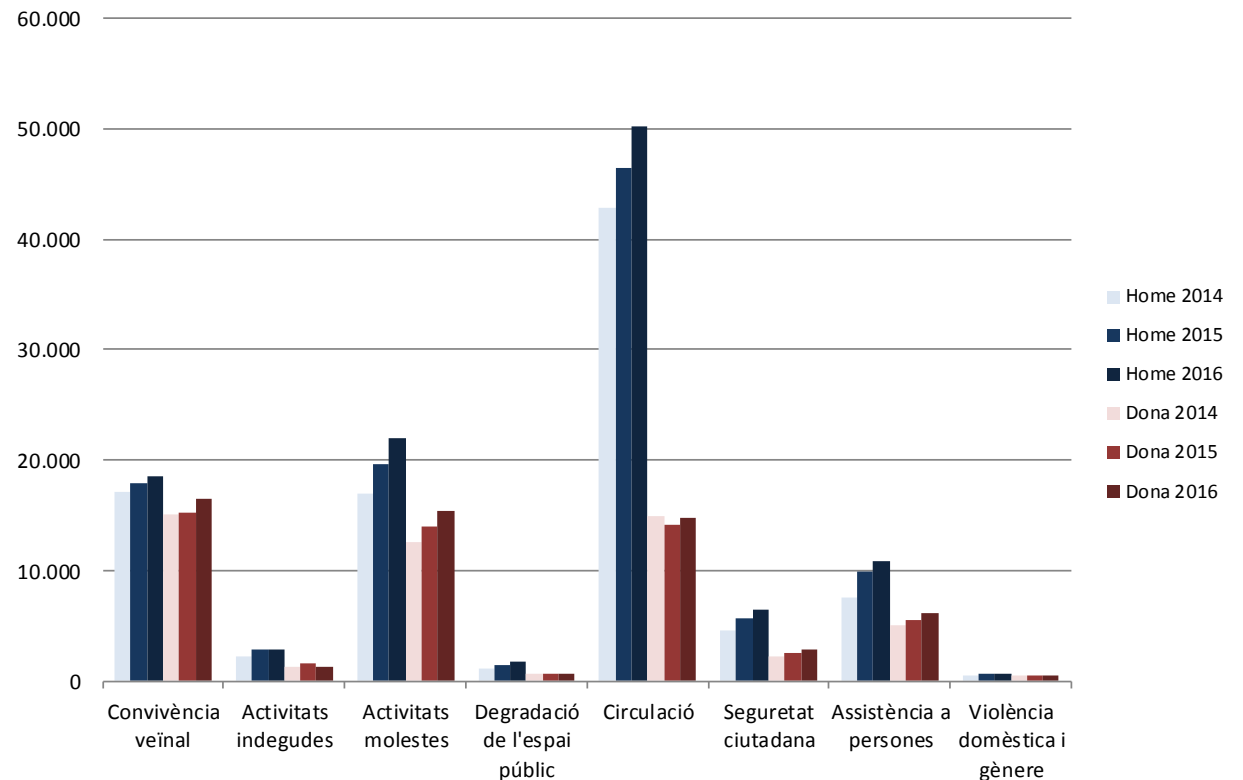






## TRUCADES CIUTADANES A LA GUÀRDIA URBANA (092) SEGONS SEXE I ÀMBITS TEMÀTICS Anys 2014-2016

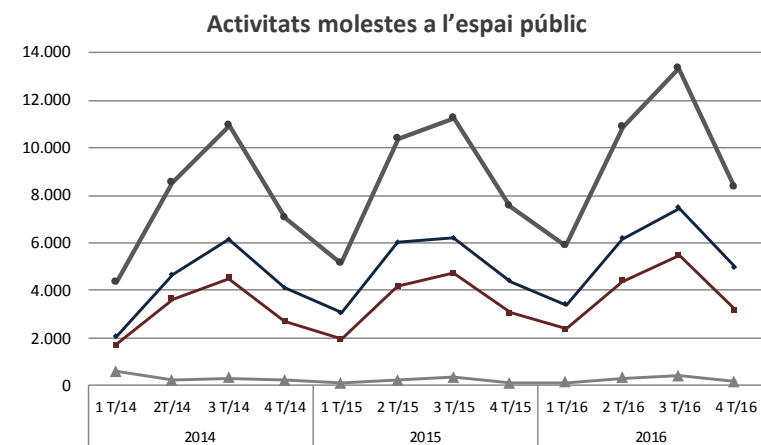
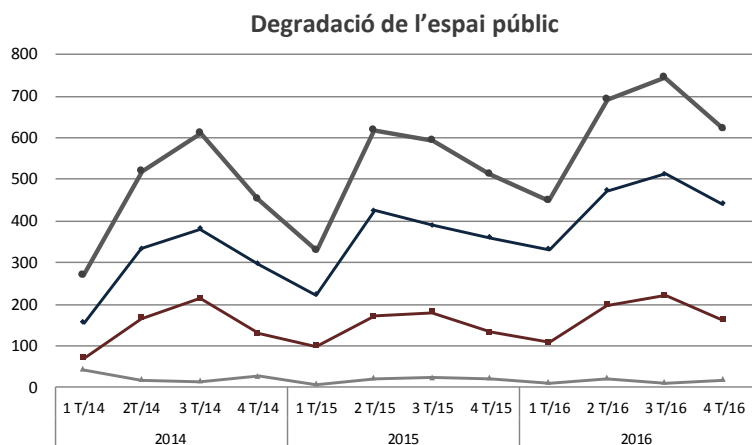
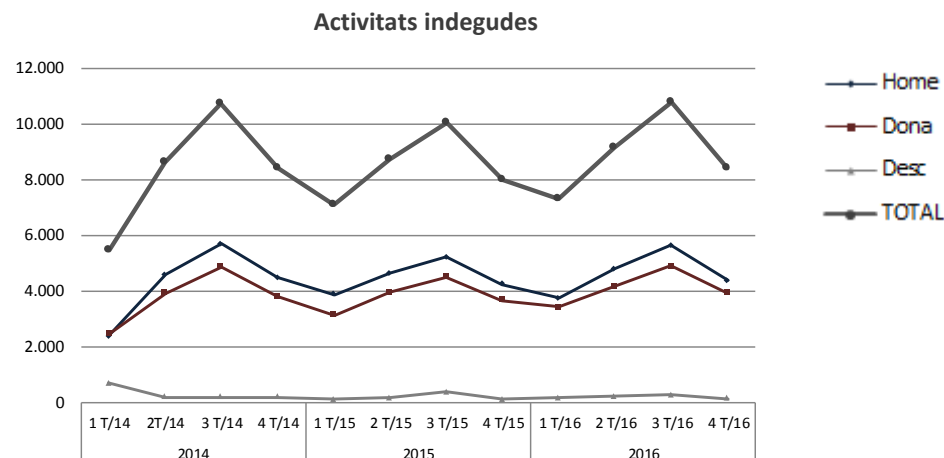
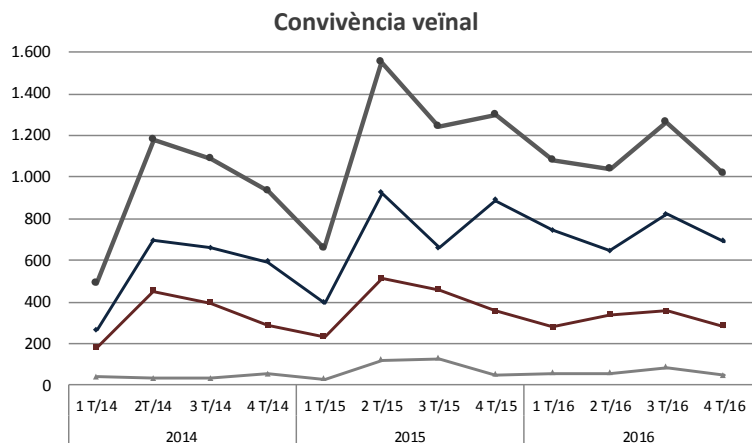
- ✓ Les demandes per incidències relacionades amb la circulació són les més nombroses i també on la majoria de demandants homes és més àmplia. A més, la bretxa entre sexes en aquest àmbit s'amplia cada any que passa.
- ✓ Tot i això, cal destacar que en els altres àmbits també hi ha una majoria de trucades fetes per homes, i que en tots els àmbits analitzats la demanda masculina creix de manera més rellevant que la femenina.
- ✓ Les activitats molestes a l'espai públic són un altre àmbit amb creixent predomini masculí.
- ✓ La violència domèstica i de gènere, la convivència veïnal, les activitats indegudes o la degradació de l'espai públic són els àmbits que presenten una demanda més igualitària.





## TRUCADES CIUTADANES A LA GUÀRDIA URBANA (092) SEGONS SEXE I ÀMBITS TEMÀTICS

### Evolució trimestral 2014-2016

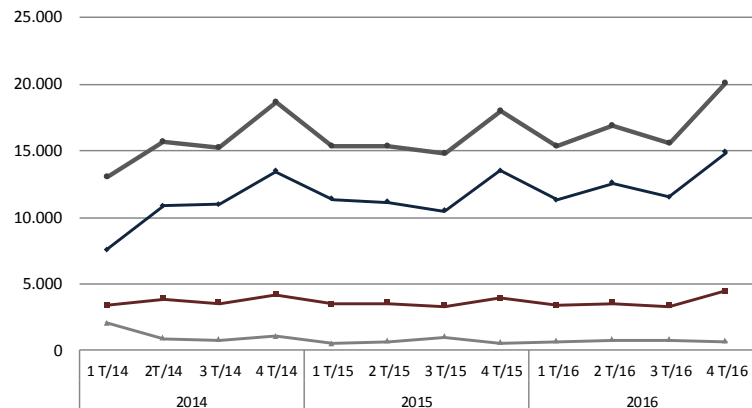




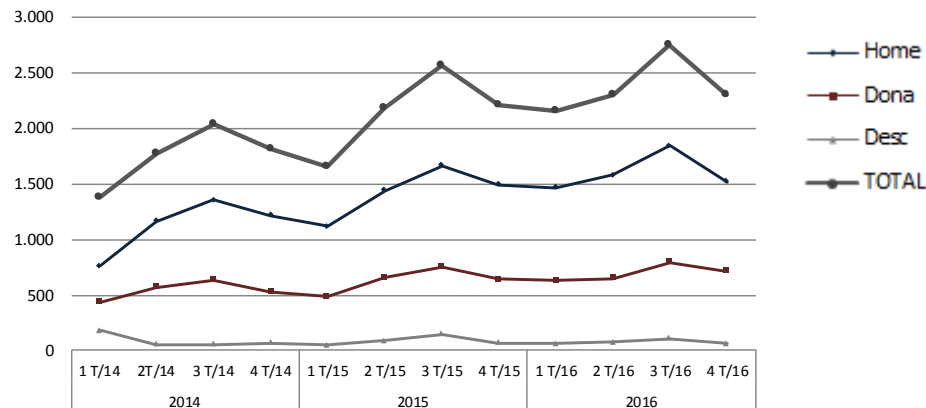
## TRUCADES CIUTADANES A LA GUÀRDIA URBANA (092) SEGONS SEXE I ÀMBITS TEMÀTICS

### Evolució trimestral 2014-2016

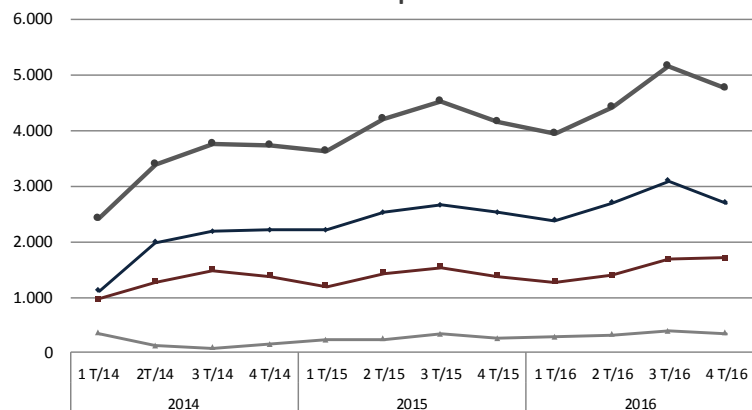
Circulació



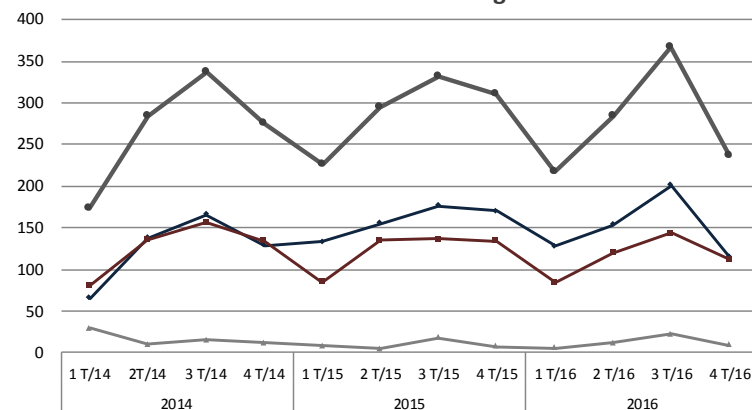
Seguretat ciutadana



Assistència a persones



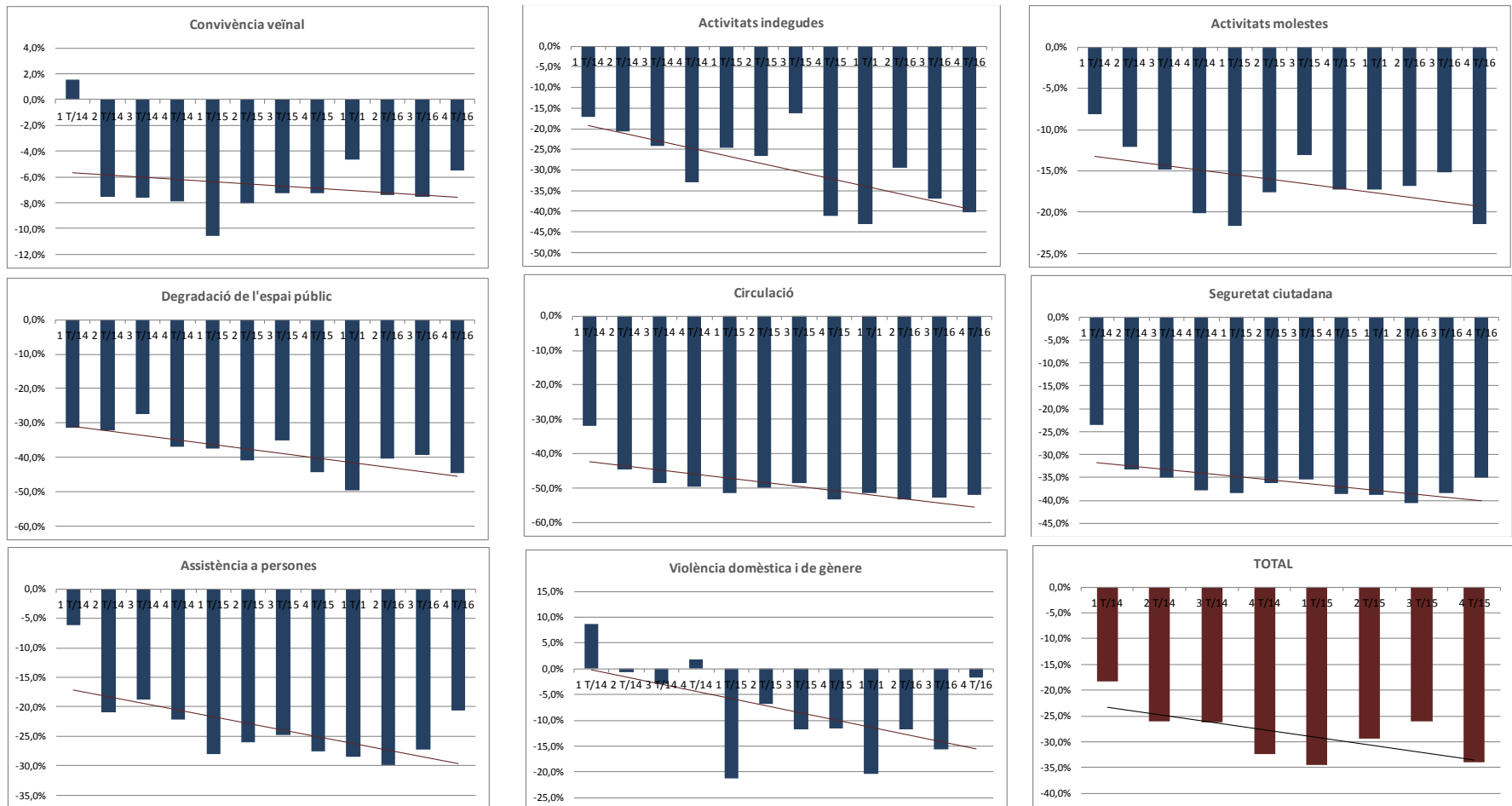
Violència domèstica i de gènere





## TRUCADES CIUTADANES A LA GUÀRDIA URBANA (092) SEGONS SEXE I ÀMBITS TEMÀTICS

### Diferència dona-home (%). Evolució trimestral 2014-2016

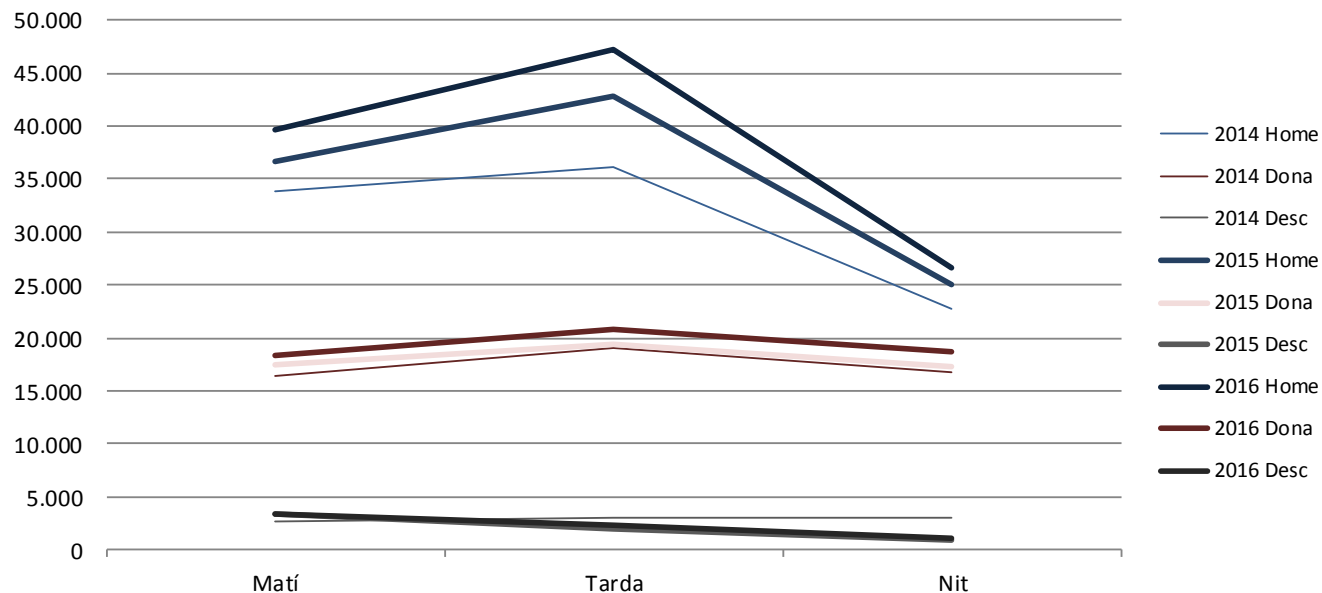




## TRUCADES CIUTADANES A LA GUÀRDIA URBANA (092) SEGONS SEXE I TORN

### Anys 2014-2016

- ✓ Degut al pes que tenen els incidents per circulació en la demanda dels homes al 092, i com que aquesta és una demanda bàsicament diürna, la demanda masculina es concentra en les franges de matí i, sobretot, de tarda, i es redueix sensiblement a la nit.
- ✓ En canvi, la demanda femenina es troba repartida de manera més homogènia al llarg de totes les franges horàries. Hi ha una mica més de trucades a la tarda, però al matí i a la nit la demanda és pràcticament idèntica.



	2014			2015			2016		
	Home	Dona	Desc	Home	Dona	Desc	Home	Dona	Desc
Matí	33.863	16.419	2.679	36.726	17.378	3.319	39.578	18.267	3.441
Tarda	36.071	19.097	3.067	42.901	19.340	1.895	47.218	20.826	2.221
Nit	22.751	16.691	2.977	25.011	17.336	838	26.547	18.696	1.079
<b>TOTAL</b>	<b>92.685</b>	<b>52.207</b>	<b>8.723</b>	<b>104.638</b>	<b>54.054</b>	<b>6.052</b>	<b>113.343</b>	<b>57.789</b>	<b>6.741</b>



## DADES. TRUCADES CIUTADANES A LA GUÀRDIA URBANA (092) SEGONS SEXE I ÀMBIT TEMÀTIC

### Evolució trimestral 2014-2016

	2014															
	1r TRIMESTRE				2n TRIMESTRE				3r TRIMESTRE				4r TRIMESTRE			
	Home	Dona	Desc	Total	Home	Dona	Desc	Total	Home	Dona	Desc	Total	Home	Dona	Desc	Total
Convivència veïnal	2.354	2.439	680	5.473	4.570	3.916	172	8.658	5.700	4.885	173	10.758	4.464	3.800	165	8.429
Activitats indegudes	266	182	40	488	695	452	33	1.180	658	395	32	1.085	591	285	54	930
Activitats molestes	2.051	1.698	591	4.340	4.663	3.637	227	8.527	6.131	4.505	308	10.944	4.106	2.690	231	7.027
Degradació de l'espai públic	156	71	43	270	333	166	19	518	381	214	15	610	296	129	27	452
Circulació	7.541	3.393	2.043	12.977	10.850	3.866	917	15.633	10.941	3.531	776	15.248	13.459	4.175	1.050	18.684
Seguretat ciutadana	762	438	178	1.378	1.161	568	52	1.781	1.355	637	53	2.045	1.214	529	67	1.810
Assistència a persones	1.111	963	352	2.426	1.987	1.278	122	3.387	2.184	1.481	90	3.755	2.207	1.378	147	3.732
Violència domèstica i gènere	65	80	29	174	138	136	10	284	166	156	15	337	129	134	12	275
<b>TOTAL</b>	<b>14.306</b>	<b>9.264</b>	<b>3.956</b>	<b>27.526</b>	<b>24.397</b>	<b>14.019</b>	<b>1.552</b>	<b>39.968</b>	<b>27.516</b>	<b>15.804</b>	<b>1.462</b>	<b>44.782</b>	<b>26.466</b>	<b>13.120</b>	<b>1.753</b>	<b>41.339</b>
	2015															
	1r TRIMESTRE				2n TRIMESTRE				3r TRIMESTRE				4r TRIMESTRE			
	Home	Dona	Desc	Total	Home	Dona	Desc	Total	Home	Dona	Desc	Total	Home	Dona	Desc	Total
Convivència veïnal	3.870	3.120	97	7.087	4.644	3.944	140	8.728	5.224	4.496	355	10.075	4.237	3.660	86	7.983
Activitats indegudes	394	233	28	655	923	510	120	1.553	659	458	127	1.244	890	357	51	1.298
Activitats molestes	3.072	1.961	96	5.129	6.011	4.181	212	10.404	6.191	4.712	361	11.264	4.382	3.074	109	7.565
Degradació de l'espai públic	222	99	8	329	424	172	21	617	389	181	23	593	360	132	21	513
Circulació	11.333	3.468	501	15.302	11.144	3.513	668	15.325	10.472	3.308	995	14.775	13.520	3.901	582	18.003
Seguretat ciutadana	1.118	484	51	1.653	1.443	654	86	2.183	1.666	756	148	2.570	1.497	644	68	2.209
Assistència a persones	2.207	1.193	226	3.626	2.527	1.433	244	4.204	2.663	1.541	333	4.537	2.522	1.378	257	4.157
Violència domèstica i gènere	133	85	8	226	155	135	5	295	176	137	18	331	170	134	7	311
<b>TOTAL</b>	<b>22.349</b>	<b>10.643</b>	<b>1.015</b>	<b>34.007</b>	<b>27.271</b>	<b>14.542</b>	<b>1.496</b>	<b>43.309</b>	<b>27.440</b>	<b>15.589</b>	<b>2.360</b>	<b>45.389</b>	<b>27.578</b>	<b>13.280</b>	<b>1.181</b>	<b>42.039</b>
	2016															
	1r TRIMESTRE				2n TRIMESTRE				3r TRIMESTRE				4r TRIMESTRE			
	Home	Dona	Desc	Total	Home	Dona	Desc	Total	Home	Dona	Desc	Total	Home	Dona	Desc	Total
Convivència veïnal	3.751	3.419	155	7.325	4.787	4.166	214	9.167	5.643	4.903	266	10.812	4.371	3.931	132	8.434
Activitats indegudes	745	279	56	1.080	644	338	57	1.039	822	355	87	1.264	692	282	46	1.020
Activitats molestes	3.392	2.383	123	5.898	6.166	4.373	320	10.859	7.470	5.455	416	13.341	4.974	3.185	169	8.328
Degradació de l'espai públic	331	108	11	450	472	198	21	691	512	220	12	744	440	163	19	622
Circulació	11.276	3.391	696	15.363	12.557	3.564	797	16.918	11.538	3.308	766	15.612	14.879	4.466	670	20.015
Seguretat ciutadana	1.466	631	64	2.161	1.581	649	74	2.304	1.846	792	111	2.749	1.523	718	63	2.304
Assistència a persones	2.384	1.266	283	3.933	2.697	1.389	325	4.411	3.090	1.684	390	5.164	2.696	1.713	349	4.758
Violència domèstica i gènere	128	84	6	218	153	120	12	285	201	144	22	367	116	112	9	237
<b>TOTAL</b>	<b>23.473</b>	<b>11.561</b>	<b>1.394</b>	<b>36.428</b>	<b>29.057</b>	<b>14.797</b>	<b>1.820</b>	<b>45.674</b>	<b>31.122</b>	<b>16.861</b>	<b>2.070</b>	<b>50.053</b>	<b>29.691</b>	<b>14.570</b>	<b>1.457</b>	<b>45.718</b>



## DADES. TRUCADES CIUTADANES A LA GUÀRDIA URBANA (092) SEGONS SEXE, TORN I ÀMBIT TEMÀTIC. Anys 2014-2016

		2014				2015				2016			
		Home	Dona	Desc	Total	Home	Dona	Desc	Total	Home	Dona	Desc	Total
Matí	CONVIVÈNCIA VEÏNAL	4416	3701	317	8434	4311	3738	351	8400	4593	3946	372	8911
	ACTIVITATS INDEGUDES	1356	810	105	2271	1522	925	247	2694	1394	705	179	2278
	ACTIVITATS MOLESTES	2873	1924	242	5039	3512	2294	310	6116	4202	2941	367	7510
	DEGRADACIÓ DE L'ESPAI PÚBLIC	228	143	23	394	248	157	29	434	286	154	19	459
	CIRCULACIÓ	20512	7120	1648	29280	21620	7039	1684	30343	23078	7184	1791	32053
	SEGURETAT CIUTADANA	1644	732	113	2489	1919	916	206	3041	2133	981	127	3241
	ASSISTÈNCIA A PERSONES	2713	1857	219	4789	3477	2199	477	6153	3780	2243	563	6586
	VIOLÈNCIA DOMÈSTICA I DE GÈNERE	121	132	12	265	117	110	15	242	112	113	23	248
	<b>Total Matí</b>	<b>33863</b>	<b>16419</b>	<b>2679</b>	<b>52961</b>	<b>36726</b>	<b>17378</b>	<b>3319</b>	<b>57423</b>	<b>39578</b>	<b>18267</b>	<b>3441</b>	<b>61286</b>
Tarda	CONVIVÈNCIA VEÏNAL	5676	4672	370	10718	5885	4328	162	10375	5820	4527	165	10512
	ACTIVITATS INDEGUDES	688	365	40	1093	1215	565	73	1853	1389	495	64	1948
	ACTIVITATS MOLESTES	5330	3490	388	9208	6443	4149	215	10807	7619	4849	278	12746
	DEGRADACIÓ DE L'ESPAI PÚBLIC	469	253	28	750	574	250	28	852	817	326	24	1167
	CIRCULACIÓ	18759	6853	1739	27351	21431	6364	894	28689	23352	6606	961	30919
	SEGURETAT CIUTADANA	1830	986	155	2971	2666	1128	100	3894	3090	1270	146	4506
	ASSISTÈNCIA A PERSONES	3141	2292	322	5755	4440	2376	405	7221	4872	2575	564	8011
	VIOLÈNCIA DOMÈSTICA I DE GÈNERE	178	186	25	389	247	180	18	445	259	178	19	456
	<b>Total Tarda</b>	<b>36071</b>	<b>19097</b>	<b>3067</b>	<b>58235</b>	<b>42901</b>	<b>19340</b>	<b>1895</b>	<b>64136</b>	<b>47218</b>	<b>20826</b>	<b>2221</b>	<b>70265</b>
Nit	CONVIVÈNCIA VEÏNAL	6996	6667	503	14166	7779	7154	165	15098	8139	7946	230	16315
	ACTIVITATS INDEGUDES	166	139	14	319	129	68	6	203	120	54	3	177
	ACTIVITATS MOLESTES	8748	7116	727	16591	9701	7485	253	17439	10181	7606	383	18170
	DEGRADACIÓ DE L'ESPAI PÚBLIC	469	184	53	706	573	177	16	766	652	209	20	881
	CIRCULACIÓ	3520	992	1399	5911	3418	787	168	4373	3820	939	177	4936
	SEGURETAT CIUTADANA	1018	454	82	1554	1139	494	47	1680	1193	539	39	1771
	ASSISTÈNCIA A PERSONES	1635	951	170	2756	2002	970	178	3150	2215	1234	220	3669
	VIOLÈNCIA DOMÈSTICA I DE GÈNERE	199	188	29	416	270	201	5	476	227	169	7	403
	<b>Total Nit</b>	<b>22751</b>	<b>16691</b>	<b>2977</b>	<b>42419</b>	<b>25011</b>	<b>17336</b>	<b>838</b>	<b>43185</b>	<b>26547</b>	<b>18696</b>	<b>1079</b>	<b>46322</b>
<b>Total</b>	<b>92685</b>	<b>52207</b>	<b>8723</b>	<b>153615</b>	<b>104638</b>	<b>54054</b>	<b>6052</b>	<b>164744</b>	<b>113343</b>	<b>57789</b>	<b>6741</b>	<b>177873</b>	



## DADES. TRUCADES CIUTADANES A LA GUÀRDIA URBANA (092) SEGONS SEXE I DISTRICTE. Evolució trimestral 2014-2016

	2014				2015				2016			
	Home	Dona	Desc	TOTAL	Home	Dona	Desc	TOTAL	Home	Dona	Desc	TOTAL
Altres	37	9	6	52	351	200	82	633	229	133	62	424
Ciutat Vella	13.801	8.473	624	22.898	15.509	8.423	951	24.883	17.468	9.261	1.100	27.829
Eixample	17.690	10.038	903	28.631	19.191	9.688	1.149	30.028	21.097	10.544	1.164	32.805
Sants-Montjuïc	10.834	5.982	1.316	18.132	11.741	6.055	731	18.527	12.864	6.610	820	20.294
Les Corts	4.037	1.970	526	6.533	4.845	2.060	267	7.172	5.161	2.243	336	7.740
Sarrià-Sant Gervasi	8.748	4.736	1.172	14.656	10.077	5.168	587	15.832	10.271	5.157	568	15.996
Gràcia	6.342	4.172	742	11.256	7.372	4.249	436	12.057	7.647	4.430	504	12.581
Horta-Guinardó	6.973	3.707	801	11.481	8.031	3.901	413	12.345	8.610	4.131	516	13.257
Nou Barris	7.105	4.047	769	11.921	7.940	4.480	405	12.825	8.048	4.731	456	13.235
Sant Andreu	5.844	3.073	609	9.526	6.561	3.141	341	10.043	7.662	3.595	444	11.701
Sant Martí	11.274	6.000	1.255	18.529	13.020	6.689	690	20.399	14.286	6.954	771	22.011
<b>TOTAL</b>	<b>92.685</b>	<b>52.207</b>	<b>8.723</b>	<b>153.615</b>	<b>104.638</b>	<b>54.054</b>	<b>6.052</b>	<b>164.744</b>	<b>113.343</b>	<b>57.789</b>	<b>6.741</b>	<b>177.873</b>

	2014			2015			2016		
	Home	Dona	Desc	Home	Dona	Desc	Home	Dona	Desc
Altres	71,2%	17,3%	11,5%	55,5%	31,6%	13,0%	54,0%	31,4%	14,6%
Ciutat Vella	60,3%	37,0%	2,7%	62,3%	33,9%	3,8%	62,8%	33,3%	4,0%
Eixample	61,8%	35,1%	3,2%	63,9%	32,3%	3,8%	64,3%	32,1%	3,5%
Sants-Montjuïc	59,8%	33,0%	7,3%	63,4%	32,7%	3,9%	63,4%	32,6%	4,0%
Les Corts	61,8%	30,2%	8,1%	67,6%	28,7%	3,7%	66,7%	29,0%	4,3%
Sarrià-Sant Gervasi	59,7%	32,3%	8,0%	63,6%	32,6%	3,7%	64,2%	32,2%	3,6%
Gràcia	56,3%	37,1%	6,6%	61,1%	35,2%	3,6%	60,8%	35,2%	4,0%
Horta-Guinardó	60,7%	32,3%	7,0%	65,1%	31,6%	3,3%	64,9%	31,2%	3,9%
Nou Barris	59,6%	33,9%	6,5%	61,9%	34,9%	3,2%	60,8%	35,7%	3,4%
Sant Andreu	61,3%	32,3%	6,4%	65,3%	31,3%	3,4%	65,5%	30,7%	3,8%
Sant Martí	60,8%	32,4%	6,8%	63,8%	32,8%	3,4%	64,9%	31,6%	3,5%
<b>TOTAL</b>	<b>60,3%</b>	<b>34,0%</b>	<b>5,7%</b>	<b>63,5%</b>	<b>32,8%</b>	<b>3,7%</b>	<b>63,7%</b>	<b>32,5%</b>	<b>3,8%</b>





## ANNEX

### CODIS INCLOSOS A CADA ÀMBIT (I)

CONVIVÈNCIA VEÏNAL	
4410	Molèsties per Gossos perillosos
4002	Molèsties produïdes per sorolls / música
4000	Molèsties produïdes per aigua
4001	Molèsties produïdes per obres
4003	Molèsties produïdes per mals olors
4004	Molèsties produïdes per animals de companyia
4008	Molèsties per apartaments turístics
4009	Molèsties veïnals d'altres tipus

ACTIVITATS INDEGUDES A L'ESPai PÚBLIC	
Comerç ambulant	
4110	Venda ambulant de begudes
4111	Venda ambulant de CD's / DVD's
4119	Venda ambulant d'altres tipus
Juguesques	
6106	Estafa, frau o falsificació (trilers,...)
Formes de mendicitat	
1002	Mendicitat amb menors
4103	Netejavidres i altres activitats semàfor
Ús impropï de l'espai públic	
4510	Ocupació no autoritzada d'espai públic
4511	Acampada dintre del nucli urbà
Ofertament i demanda de serveis sexuals	
4105	Prostitució en espais públics
1004	Prostitució de menors
Drogues	
6200	Tràfic / possessió il·legal d'estupefaents

ACTIVITATS MOLESTES A L'ESPai PÚBLIC	
Consum de begudes alcohòliques	
1005	Consum de begudes alcohòliques (menors)
4102	Consum d'alcohol en espais públics
Consum de drogues a la via pública	
6202	Abandonament d'estris de drogodependents
6201	Consum d'estupefaents en lloc públic
Molèsties per sorolls	
4301	Molèsties pels sorolls de festa en espai públic
4101	Molèsties per persones en espais públics
4201	Molèsties produïdes pel soroll de locals
Baralles	
5120	Conflictes amb tribus urbanes
5102	Baralla en local
5100	Baralla en espai públic
5101	Baralla en instal·lació esportiva
Altres actituds molestes a l'espai públic	
4109	Altres activitats molestes en espais públics

DEGRADACIÓ DE L'ESPai PÚBLIC	
5111	Pintades / grafittis en espai públic
5110	Actes de vandalisme
5112	Barricades amb mobiliari urbà
6111	Robatori de bens del patrimoni públic
4300	Foguera sense permís en espai públic
4104	Llançament d'objectes a via pública



## ANNEX CODIS INCLOSOS A CADA ÀMBIT (II)

CIRCULACIÓ					
Aparcament i estacionament en llocs indeguts		Accidentalitat		Altres incidències en la circulació	
2200	Vehicle/s estac en gual	2100	Atropellament (SF)	2000	Incidència de trànsit per saturació de via
2201	Vehicle/s estac en zona de seguretat	2101	Col·lisió de vehicle/s (SF)	2001	Incidència de trànsit per climatologia
2202	Vehicle/s estac en càrrega i descàrrega	2102	Caiguda de moto/ciclomotor (SF)	2002	Obstacle en calçada
2203	Vehicle/s estac en reserva d'obres	2110	Atropellament (ferits)	2003	Vehicle avariats
2204	Vehicle/s estac en reserva minusvàlid	2111	Col·lisió de vehicle/s (ferits)	2010	Taca perillosa en calçada / vorera
2205	Vehicle/s estac en altres zones reservades	2112	Caiguda de moto/ciclomotor (ferits)	2011	Despreniment / ensorrament via
2210	Vehicle/s estac dificultant trànsit de vehicle/s	2113	Caiguda passatger de transport (ferits)	2012	Vianant en calçada de la via ràpida
2211	Vehicle/s estac bloquejant a un altre	2120	Accident amb vehicle de matèries perilloses	2013	Obstacle en vorera perillós pels vianants
2212	Vehicle/s estac bloquejant accés immoble	Senyalització		2014	Pancarta perillosa pel trànsit
2213	Vehicle/s estac dificultant trànsit de vianants	2030	Incidència en semàfors afectant a la cruïlla	2014	Pancarta perillosa pel trànsit
2214	Vehicle/s estac en parada de transports públics	2031	Incidència en un semàfor sense afectar cruïlla	2020	Ocupació autoritzada d'espai públic
2215	Vehicle/s estac en carril especial	2032	Incidència en altres senyals automatitzades	2021	Obres autoritzades en espai públic
2216	Vehicle/s estac impideix retirada de contenidor	2033	Petició de servei per reparació	2220	Conduir en estat etílic
2217	Vehicle/s estac dificulta visibilitat de senyals	2040	Incidència en senyalització vertical	2221	Conduir sota efectes de drogues
2218	Vehicle/s estac en altres llocs prohibits	2041	Incidència en senyalització horitzontal	2222	Conduir de forma temerària / negligent
		2042	Incidència en mirall parabòlic	2223	Conduir sense documents conductor / vehicle
		2043	Incidència per senyalització deficient	2224	Altres infraccions de moviment
				2230	Infracció per incomplir requisits
				2231	Infracció de vehicle especial
				2300	Vehicle reclamat per precinte
				2301	Vehicle Policial avariats
				2302	Vehicle/s dificulten obres / treballs
				2303	Vehicle amb fuga de combustible
				2304	Vehicle desfrenat
				2305	Vehicle implicat en delictes
				2413	Altres fets de trànsit



## ANNEX

### CODIS INCLOSOS A CADA ÀMBIT (III)

SEGURETAT CIUTADANA	
Robatoris i furts	
6100	Robatori en entitats de risc
6104	Apropiació indeguda
6103	Robatori de vehicle a motor / ciclomotor
6101	Robatori amb força / violència
6105	Furt
6107	Danys contra la propietat privada
Agressions i amenaces	
6707	Agressió entre persones
6708	Amenaces i/o coaccions
6800	Persona que causa inseguretat

ASSISTÈNCIA A PERSONES	
3000	Persona caiguda o no contesta en vivenda
3001	Persona demana ajuda
3002	Persona morta en domicili
3003	Persona per avisar en domicili
3010	Persona morta en espai públic
3011	Persona ferida / malalta en espai públic
3012	Persona extraviada en espai públic
3013	Persona amb sobredosi
3014	Persona denunciada per desaparició
3015	Accident laboral amb ferits i/o morts
3016	Intoxicació alimentària
3017	Assistència o auxili al ciutadà
3020	Conductor malalt o indisposat
3021	Obrir vehicle amb les claus dins (Urgència)
3022	Vehicle amb les claus al pany
3030	Acompanyament a domicili
3031	Trasllat a centre hospitalari
3032	Col·laboració amb altres serveis (És la 3050)
3033	Actuació amb malalt mental
3040	Salvament en el mar
3041	Assistència a sanitària en la platja
3050	Col·laboració amb altres serveis

VIOLÈNCIA DOMÈSTICA I DE GÈNERE	
6600	Violència domèstica
6601	Violència de gènere