
LA VICTIMITZACIÓ A BARCELONA: ANÀLISI DES D'UNA PERSPECTIVA DE GÈNERE

Enquesta de Victimització de Barcelona 2015

Novembre de 2015





01

Victimització i gènere

Anàlisi de l'Enquesta de Victimització de
Barcelona 2014 des d'una perspectiva de gènere

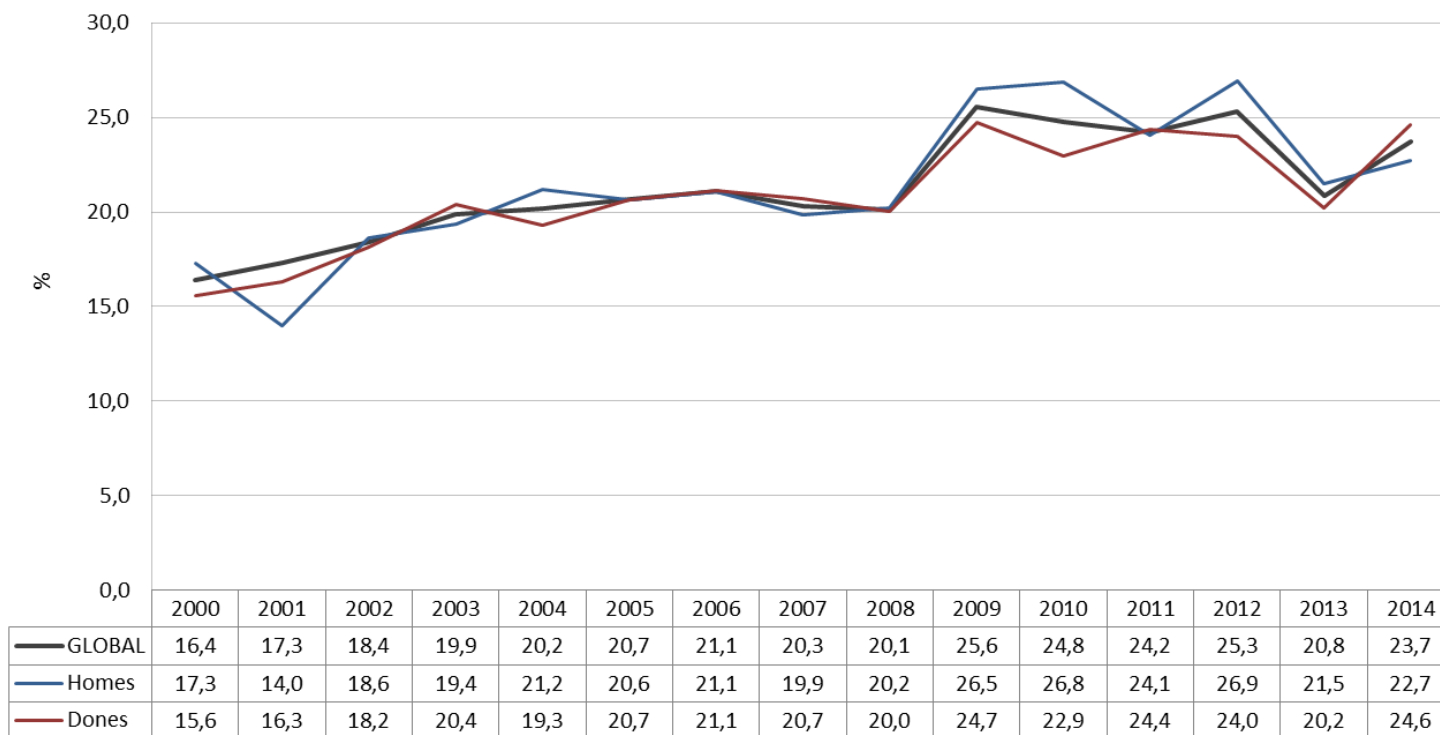
B

C

N



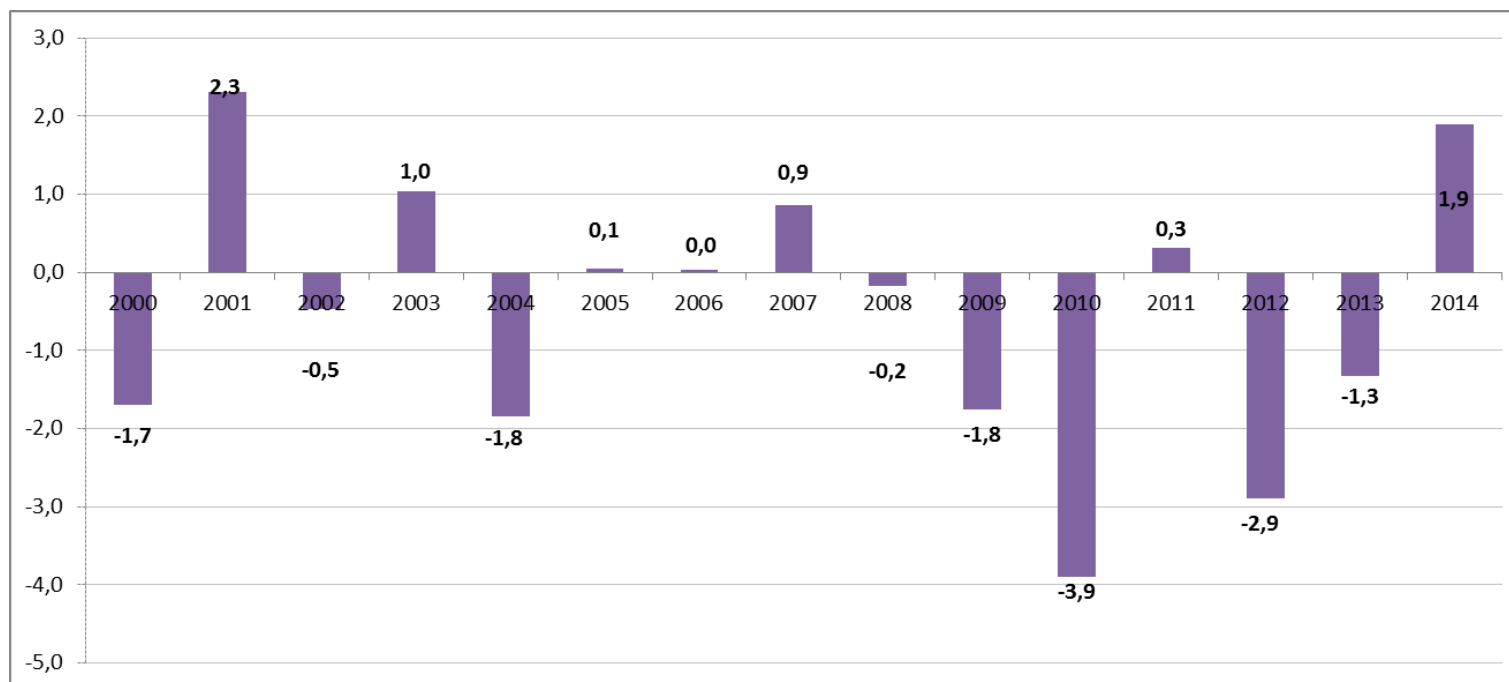
Victimització per sexe. Barcelona, 2000-2014





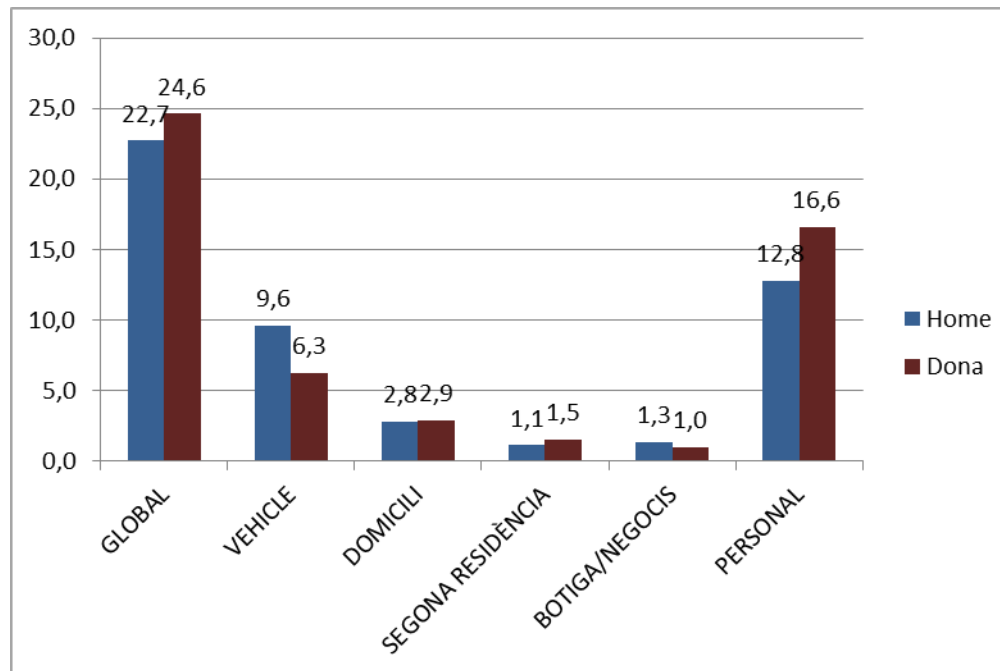
Victimització per sexe. Barcelona, 2000-2014

Diferència dona-home





Victimització global i per àmbits segons sexe. Barcelona, 2014





Victimització per fet delictiu segons sexe. Barcelona, 2014

	Total BCN	Home	Dona	Dif D-H
ROBATORI DEL VEHICLE	1,5	1,7	1,3	-0,5
INTENT DE ROBATORI DEL VEHICLE	1,8	2,1	1,5	-0,6
ROBATORI OBJECTES INTERIOR VEHICLE	2,1	3,1	1,3	-1,8
ROBATORI ACCESSORIS VEHICLE	4,3	4,8	3,9	-0,9
ROBATORI DOMICILI	1,4	1,4	1,3	-0,1
INTENT ROBATORI DOMICILI	1,6	1,6	1,7	0,1
ROBATORI SEGONA RESIDÈNCIA	0,8	0,7	0,8	0,2
INTENT ROBATORI SEGONA RESIDÈNCIA	0,7	0,5	0,8	0,3
ATACAMENT BOTIGA/NEGOCI	0,2	0,1	0,2	0,0
INTENT ATACAMENT BOTIGA/NEGOCI	0,1	0,1	0,1	0,0
ROBATORI BOTIGA/NEGOCI	0,8	0,9	0,6	-0,3
INTENT ROBATORI BOTIGA/NEGOCI	0,6	0,9	0,4	-0,5
ATACAMENT	,7	0,8	,5	-0,3
INTENT ATACAMENT	0,6	1,0	0,3	-0,7
ESTREBADA	0,8	0,4	1,2	0,8
INTENT ESTREBADA	1,3	1,0	1,6	0,6
ROBATORI BOSSA O CARTERA	4,7	3,5	5,8	2,3
INTENT ROBATORI BOSSA O CARTERA	4,3	3,5	5,0	1,5
ROBATORI TELÈFON MÒBIL	2,1	1,7	2,4	0,6
INTENT ROBATORI TELÈFON MÒBIL	2,1	2,4	1,8	-0,6
ROBATORI DISPOSITIUS ELECTRÒNICS	,2	0,2	,2	0,0
INTENT ROBATORI DISPOSITIUS ELECTRÒNICS	0,1	0,1	0,1	0,0
AGRESSIÓ FÍSICA	0,6	0,8	0,4	-0,5
INTENT AGRESSIÓ FÍSICA	0,7	1,2	0,3	-0,9
AMENACES, INTIMIDACIONS	2,4	2,0	2,8	0,8



Índex de risc segons sexe. Barcelona, 2014

ÀMBIT	Total BCN	Home	Dona
VEHICLE	13,9	13,2	15,0
SEGONA RESIDÈNCIA	5,7	4,7	6,6
BOTIGA/NEGOCIS	20,8	19,6	22,6

FET DELICTIU	Total BCN	Home	Dona
ROBATORI DE VEHICLE	2,7	2,4	3,0
INTENT DE ROBATORI DE VEHICLE	3,2	2,9	3,6
ROBATORI OBJECTES INTERIOR VEHICLE	3,8	4,3	3,0
ROBATORI ACCESSORIS VEHICLE	7,6	6,6	9,2
ROBATORI SEGONA RESIDÈNCIA	3,3	2,9	3,6
INTENT DE ROBATORI SEGONA RESIDÈNCIA	2,9	2,2	3,5
ATRACAMENT BOTIGA/NEGOCI	2,9	2,0	4,1
INTENT ATRACAMENT BOTIGA/NEGOCI	1,2	1,1	1,4
ROBATORI BOTIGA/NEGOCI	13,7	13,1	14,6
INTENT ROBATORI BOTIGA/NEGOCI	10,9	12,7	8,2



Victimització global i per àmbits segons sexe i edat. Barcelona, 2014

	16-29 anys		30-44 anys		45-64 anys		Més de 64 anys	
	Home	Dona	Home	Dona	Home	Dona	Home	Dona
GLOBAL	25,8	36,8	27,3	25,7	20,3	23,9	17,0	18,1
VEHICLE	8,0	10,4	14,5	9,3	9,3	5,7	4,4	1,8
DOMICILI	1,6	1,5	3,5	2,6	3,5	3,2	1,8	3,5
SEGONA RESIDÈNCIA	0,9	1,5	0,4	0,7	1,2	2,5	2,1	1,4
BOTIGA/NEGOCIS	0,3	0,3	2,1	0,9	2,0	2,1	0,1	0,2
PERSONAL	19,6	29,2	13,5	16,2	10,1	14,7	10,0	12,3
CONSUMADA	17,4	28,1	21,6	18,7	14,4	17,4	12,6	13,6
NO CONSUMADA	14,6	19,0	11,7	13,3	10,4	11,0	5,9	5,0



Victimització per fet delictiu segons sexe i edat. Barcelona, 2014

	TOTAL	16-29 anys		30-44 anys		45-64 anys		Més de 64 anys	
		Home	Dona	Home	Dona	Home	Dona	Home	Dona
ROBATORI DEL VEHICLE	1,5	3,3	2,9	2,5	2,1	0,9	0,6	0,5	0,4
INTENT DE ROBATORI DEL VEHICLE	1,8	1,2	2,0	3,5	2,9	2,6	1,2	0,1	0,4
ROBATORI OBJECTES INTERIOR VEHICLE	2,1	1,3	1,0	4,5	2,4	3,6	1,2	1,8	0,4
ROBATORI ACCESSORIS VEHICLE	4,3	4,2	5,9	7,2	6,2	4,4	3,9	2,2	0,7
ROBATORI DOMICILI	1,4	0,7	0,3	1,7	0,8	1,7	1,2	1,1	2,3
INTENT ROBATORI DOMICILI	1,6	1,2	1,2	1,9	2,0	2,0	2,1	0,7	1,2
ROBATORI SEGONA RESIDÈNCIA	0,8	0,3	0,2	0,3	0,6	0,5	1,6	1,8	0,7
INTENT ROBATORI SEGONA RESIDÈNCIA	0,7	0,5	1,3	0,2	0,1	1,0	1,3	0,3	0,7
ATRACAMENT BOTIGA/NEGOCI	0,2	0,0	0,0	0,1	0,1	0,3	0,5	0,0	0,0
INTENT ATRACAMENT BOTIGA/NEGOCI	0,1	0,0	0,0	0,1	0,1	0,1	0,1	0,0	0,0
ROBATORI BOTIGA/NEGOCI	0,8	0,0	0,3	1,7	0,7	1,1	1,2	0,1	0,1
INTENT ROBATORI BOTIGA/NEGOCI	0,6	0,3	0,0	1,4	0,4	1,3	0,7	0,0	0,1
ATRACAMENT	0,7	1,0	1,8	1,5	0,3	0,6	0,4	0,2	0,3
INTENT ATRACAMENT	0,6	3,9	1,0	0,9	0,4	0,1	0,2	0,3	0,0
ESTREBADA	0,8	0,7	1,9	0,4	0,7	0,5	0,5	0,0	1,9
INTENT ESTREBADA	1,3	1,3	4,3	0,9	1,5	1,0	1,4	0,7	0,5
ROBATORI BOSSA O CARTERA	4,7	4,6	9,5	3,7	4,8	2,6	3,9	3,6	6,7
INTENT ROBATORI BOSSA O CARTERA	4,3	4,7	9,0	3,5	5,2	3,7	5,2	2,5	2,4
ROBATORI TELÈFON MÒBIL	2,1	3,8	5,5	2,3	2,6	1,1	3,0	0,2	0,0
INTENT ROBATORI TELÈFON MÒBIL	2,1	3,7	5,0	3,5	2,6	1,8	1,0	0,7	0,3
ROBATORI DISPOSITIUS ELECTRÒNICS	0,2	0,0	0,9	0,5	0,0	0,2	0,2	0,0	0,0
INTENT ROBATORI DISPOSITIUS ELECTRÒNICS	0,1	0,3	0,4	0,2	0,2	0,1	0,1	0,0	0,0
AGRESSIÓ FÍSICA	0,6	2,1	1,6	0,3	0,2	0,8	0,3	0,7	0,0
INTENT AGRESSIÓ FÍSICA	0,7	3,0	0,7	1,2	0,4	0,5	0,2	0,7	0,0
AMENACES, INTIMIDACIONS	2,4	2,5	6,5	2,0	2,2	1,7	2,8	1,8	1,3



Victimització per sexe i edat. Barcelona, 2010-2014

		ÍNDEX DE VICTIMITZACIÓ (%)					Dif. 2010-2014
		2010	2011	2012	2013	2014	
HOMES	Homes 16 a 29	36,7	30,9	36,2	29,9	25,8	-10,9
	Homes 30 a 44	31,4	26,3	30,4	26,9	27,3	-4,1
	Homes 45 a 64	21,1	23,3	24,4	17,3	20,3	-0,8
	Homes 65 i més	19,2	15,1	17,5	13,1	17,0	-2,2
DONES	Dones 16 a 29	34,3	40,0	37,0	28,4	36,8	2,5
	Dones 30 a 44	27,2	24,2	26,7	21,4	25,7	-1,5
	Dones 45 a 64	19,1	21,9	19,7	19,2	23,9	4,8
	Dones 65 i més	15,7	18,2	18,9	16,0	18,1	2,4
Total Barcelona		24,8	24,2	25,3	20,8	23,7	-1,1

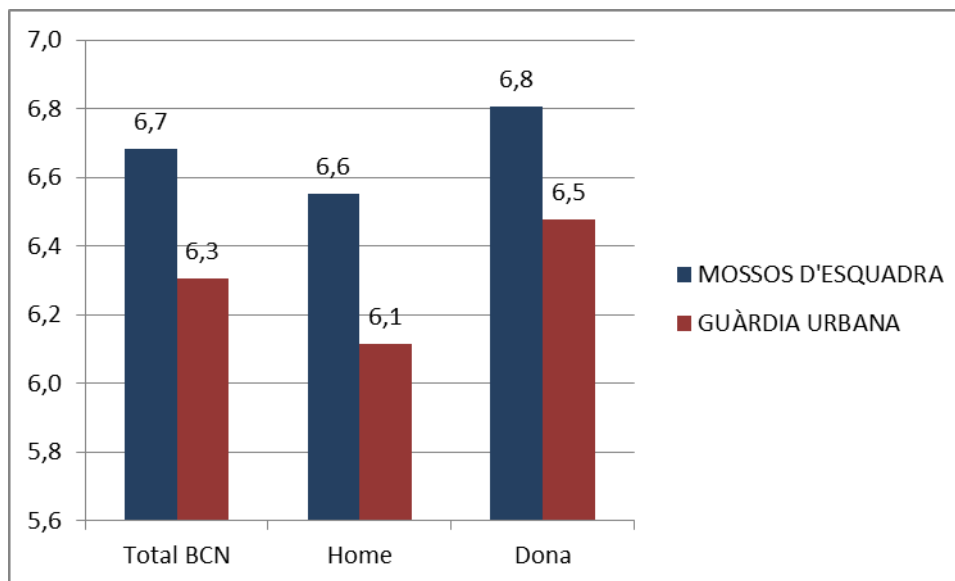


Victimització per sexe als districtes municipals. Barcelona, 2013

	Home	Dona	Dif Dona/Ho me
Ciutat Vella	28,8	31,7	3,0
Eixample	24,8	25,7	0,9
Sants-Montjuïc	25,4	27,5	2,1
Les Corts	24,8	22,0	-2,7
Sarrià-Sant Gervasi	18,8	20,8	1,9
Gràcia	20,5	19,6	-0,9
Horta-Guinardó	17,8	22,1	4,3
Nou Barris	21,0	22,9	1,9
Sant Andreu	23,4	19,7	-3,8
Sant Martí	22,1	30,7	8,6
BARCELONA	22,7	24,6	1,9

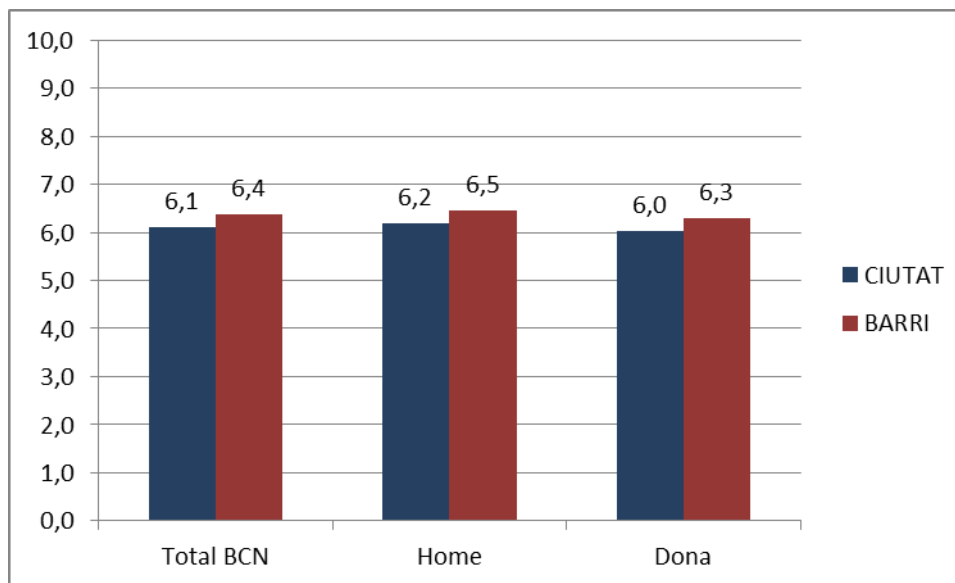


Valoració dels cossos policials segons sexe. Barcelona, 2015



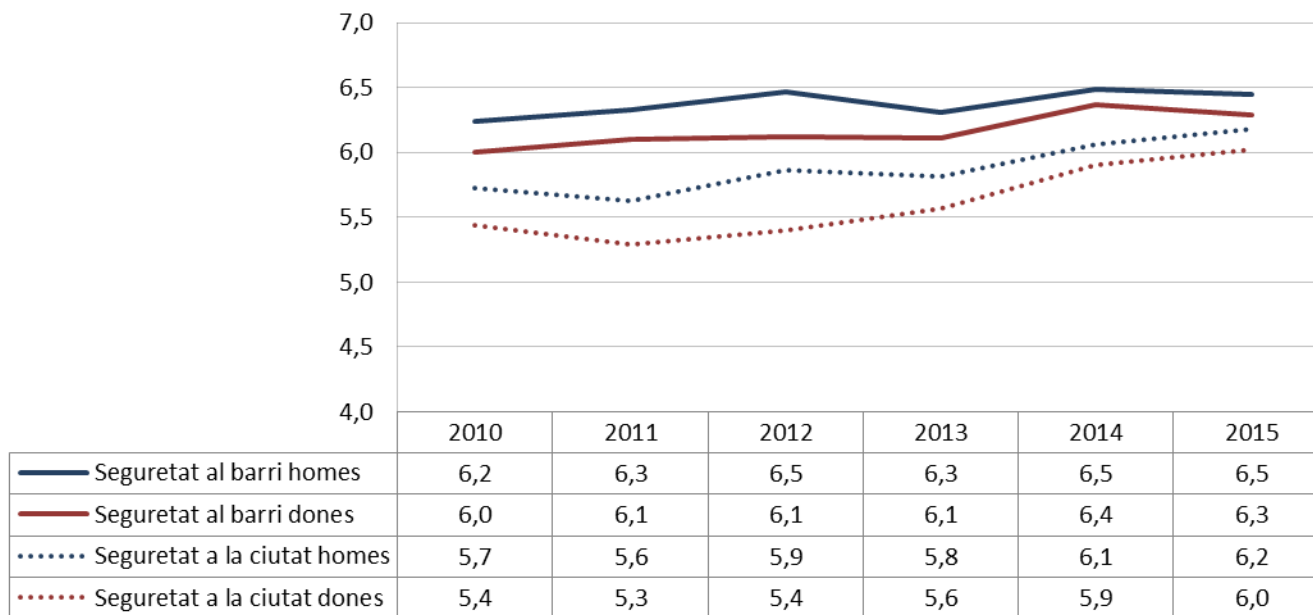


Percepció de seguretat a ciutat i barri per sexe. Barcelona, 2015





Percepció de seguretat a ciutat i barri per sexe. Barcelona, 2010-2015





Percepció del civisme a la ciutat i al barri segons sexe. Barcelona, 2015

