

Durant el curs 2015-2016 els alumnes dels instituts Barri Besòs i Salvador Espriu hem participat en la II Audiència Pública als nois i noies del districte de Sant Martí, en la qual hem treballat i debatut els temes de seguretat i inseguretat al nostre districte i a la ciutat.

Al llarg del curs hem fet diverses trobades en el centre cívic Can Felipa, on hem format petits grups barrejats per tal de posar en comú les propostes i idees exposades prèviament a classe. També hem situat en un mapa les zones del nostre districte en les quals ens sentim més segurs i insegurs, i que presentem en aquest manifest.

QUÈ VOL DIR SENTIR-NOS SEGURS?

Quan pensem en la seguretat, de seguida l'associem a un estat de tranquil·litat i benestar. Al nostre centre educatiu, a la biblioteca o, no cal dir, a casa, ens sentim segurs perquè són llocs que freqüentem i que coneixem bé, i també perquè les persones i l'ambient que hi trobem generen un entorn agradable i tranquil. Igualment, els carrers ben senyalitzats i il·luminats ens donen seguretat.

En canvi, la falta d'il·luminació i de senyalització vial o la delinqüència ens fan sentir insegurs. També pensem que algunes estacions del metro no són prou segures; ens sentim més protegits a l'autobús.

LA SEGURETAT QUE VOLEM I ELS NOSTRES COMPROMISOS

Volem un districte on ens puguem sentir segurs i segures passejant i jugant, amb els carrers ben il·luminats i sense tanta contaminació. Volem un districte acollidor, on les persones sense sostre tinguin un lloc per a poder dormir i menjar.

Pensem que tothom s'hauria de comportar cívicament, però som conscients que això requereix una educació a la ciutadania des de la infància. D'altra banda, creiem que és important conèixer el veïnat, per la qual cosa demanem al districte que organitzi més activitats al carrer i als centres cívics.

També nosaltres hem de fer la nostra part perquè el nostre districte sigui un lloc més segur i agradable. Així, doncs, ens comprometem a:

- Respectar les normes de seguretat ciutadana i, especialment, aquelles relacionades amb la seguretat vial.
- Donar exemple amb les nostres accions.
- Dur a terme accions cíviques, com ara deixar seure la gent gran al metro.
- No jutjar les persones pel seu aspecte físic o per com van vestides i a respectar tothom.
- Respectar el mobiliari urbà.

PROPOSTES DE MILLORA

Nosaltres, com a veïns i veïnes del districte, pensem que moltes persones tenen prejudicis sobre alguns barris de Sant Martí i, a través del manifest, volem combatre aquesta mala reputació, tant fent saber a la gent de fora del districte que els prejudicis que es tenen no són encertats, com presentant propostes de millora.

Amb aquesta finalitat, hem elaborat un mapa indicant-hi els llocs més insegurs del nostre districte i, alhora, hem pensat en propostes per a millorar la situació actual dels nostres barris.

Gràcies a l'Audiència Pública, ens hem adonat de la importància d'ajuntar les nostres veus perquè arribin a escoltar-nos. Demanem que es tinguin en compte les nostres propostes a fi de millorar la seguretat als nostres barris i agraïm al regidor, Sr. Josep Maria Montaner, que ens hagi donat l'oportunitat d'expressar-les. Estem segurs que farà tot el possible per a fer-les realitat i, així, puguem gaudir del nostre districte amb plenitud.

PARTICIPAR ÉS LA CLAU

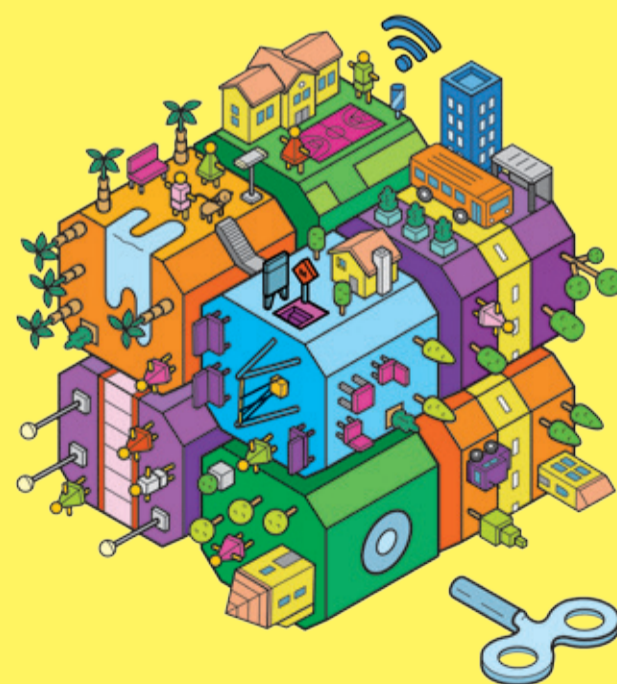


Regidoria de Participació i Districtes
Pl. Sant Jaume, 2n pis
08001 Barcelona

Districte de Sant Martí
Plaça Valentí Almirall, 1
08018 Barcelona
Tel. 93.402.70.00
ajuntament.barcelona.cat/santmarti

II AUDIÈNCIA PÚBLICA
ALS NOIS I NOIES DEL
DISTRICTE DE SANT MARTÍ

SEGURETAT I CIUTAT



● SITUACIONS DE RISC

- 1 Carrer Verneda 20 **Mala il·luminació**
- 2 Parc del Clot, Carrer dels Escultors Claperós, s/n **Venda i consum de drogues** **Bandes** **Baralles** **Robatoris** **Mala il·luminació** **Brutícia**
- 3 Parada de metro Besòs Mar, Carrer d'Alfons el Magnànim 23 **Baralles** **Bandes** **Venda de drogues**
- 4 Carrer Espronceda 180 **Consum d'alcohol** **Indigents**
- 5 Plaça dels Porxos **Venda de drogues**
- 6 La Mina, Carrer del Mar, 12 **Drogues** **Baralles** **Deixadesa** **Brutícia** **Bandes** **Vandalisme**
- 7 Rambla del Poblenou 1 **Robatoris**
- 8 Entre l'Auditori i els Jardins d'Elisava, Carrer de Ribes, 99 **Edificis abandonats**
- 9 Plaça Canonge Rodó **Baralles** **Consum d'alcohol**
- 10 Parades de metro de Sant Martí de Provençals i Besòs (en general tot el metro) **Robatoris** **Poca vigilància**
- 11 Plaça de Gabriel Mistra **Consum de drogues**
- 12 Parc del Clot de la Mel, Lope de Vega, 280 **Delinqüència**
- 13 Parc de Diagonal Mar, Av. Diagonal, 3 **Baralles** **Consum d'alcohol** **Vandalisme**
- 14 Carrer de Cristóbal de Moura, 198 **Brutícia** **Consum d'alcohol** **Baralles** **Mala il·luminació**
- 15 Centre Comercial La Maquinista, Carrer de Potosí, 2 **Baralles** **Robatoris**
- 16 Plaça de la Palmera de Sant Martí **Robatoris**
- 17 Darrere el Banc de Sang, Passeig del Taulat, 106 **Manca Policia**
- 18 Fòrum **Poca densitat**
- 19 Parc de Joana Tomàs, Jardins de Joana Tomàs **Poca densitat**
- 20 Carrer de Veneçuela, 64 **Poca densitat**

Sabem que en alguns llocs del districte es ven i es consumeix droga. Al parc del Clot aquesta situació és especialment greu: pensem que més vigilància i il·luminació atraurien més persones als parcs i a les places i faria que fossin més segurs, com ho són actualment la zona del Fòrum i la plaça de les Glòries. A banda de la vigilància, creiem que calen més ajuts socials per a les persones amb problemes de drogadocció, i també pensem que és fonamental conscienciar la gent dels riscos que comporta drogar-se.

Un altre dels problemes que tenim al districte és el vandalisme i, encara més greu, els robatoris i les agressions, com passa a la plaça de la Palmera de Sant Martí. Nosaltres creiem que una de les possibles solucions seria que estigués vigilada i protegida, i que hi hagués més il·luminació, gent i cases al voltant, com és el cas de molts indrets on no hi ha aquests problemes d'inseguretat.

● PAISATGE URBÀ

- 25 Carrer Bilbao - Avinguda Diagonal **Solar abandonat** **Grafitis**
- 26 Carrer Perú - Carrer Selva de Mar **Solar abandonat** **Grafitis**
- 27 Besòs, Carrer de Ca N'Oliva, 3 **Okupes**
- 28 Bosc Urbà del Fòrum, Parc del Forum, s/n **Mala il·luminació**
- 29 Carrer Clot-Carrer Bilbao **Grafitis**
- 30 Platja de la Nova Mar Bella, Passeig Marítim del Bogatell, 80 **Brutícia**
- 31 Av. d'Icària, 198 **Mala il·luminació**

La sensació d'inseguretat en alguns carrers i parcs pot ser provocada també per la brutícia del terra o la manca de manteniment. El districte hauria de fer-hi alguna cosa, com ara potenciar els serveis de neteja, la qual cosa permetria, a més, donar feina a gent del barri i ens ajudaria a millorar el nostre compromís cívic i a respectar el nostre entorn. D'altra banda, hem observat que hi ha bancs en mal estat; en aquest cas, un augment del pressupost destinat al mobiliari urbà pensem que seria molt útil.

Treballant conjuntament les autoritats del districte i els veïns i veïnes dels diferents barris que en formen part, podríem millorar la imatge del nostre districte i desfer els estereotips negatius.



● MOBILITAT

- 21 Avinguda Meridiana - Carrer València **Mala senyalització**
- 22 Gran Via de Les Corts Catalanes, 436 **Poc temps per creuar**
- 23 Rambla Guipúscoa - Carrer Soler i Rovira **Mala visibilitat del conductor** **Semàfor perillós**
- 24 La Mina, Carrer de Carcassona, 2 **Carrers estrets**

Els problemes principals al nostre districte relacionats amb la mobilitat són la manca de carrils bici i la mala qualitat de l'asfaltat en alguns carrers. Per exemple, tot i que a l'avinguda Diagonal hi ha carrils bici molt funcionals, en molts altres carrers les bicicletes circulen per la vorera. Una solució a aquest problema seria crear nous carrils bici en zones poc comunicades on no n'hi ha. També són freqüents els robatoris de bicicletes; caldria, doncs, proporcionar més espais segurs on poder-les guardar.

● CENTRES PARTICIPANTS

- 1 Institut Salvador Espriu
Plaça de les Glòries Catalanes, 20
- 2 Institut Barri Besòs
Carrer de Josep Pla, 40