



Ajuntament
de Barcelona



Programa “Escola Respira”



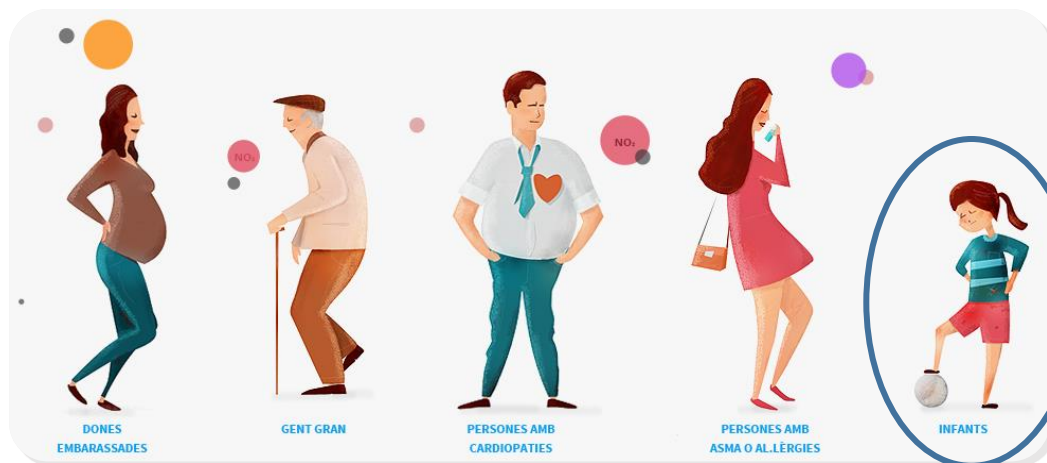
Context general





CONTEXT

- Barcelona, com altres grans aglomeracions urbanes, pateix un problema de contaminació de l'aire, amb nivells científicament provats de tenir afectació a nivell de salut de la població.
- Aquestes afectacions en salut es manifesten per exposicions prolongades a nivells elevats de contaminants atmosfèrics i especialment en els col·lectius considerats com més sensibles:



**PROGRAMA
"ESCOLA RESPIRA"**

OBJECTIU

Programa d'actuació continu en el temps per a la disminució de la contaminació al voltant de les escoles, i la millora de la sensibilització respecte a la problemàtica de la contaminació a la població escolar.

IMPACTES SALUT INFANTS



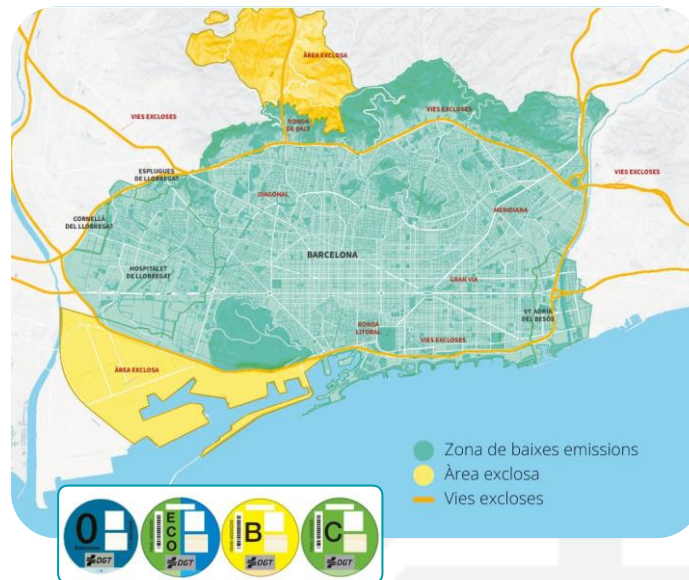
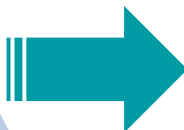
Baix pes en el naixement
Desenvolupament mental i motor
Pneumònia i altres infeccions respiratòries
Asma
Otitis mitjana
...



ESTRATÈGIES D'ACTUACIÓ

ALTRES MESURES DE CIUTAT

DE REDUCCIÓ.
ESCALA CIUTAT:
Restriccions ZBE
Reforç transport públic i mobilitat sostenible



D'ALLUNYAMENT.
ESCALA MITJANA: Superilles, actuacions a grans vies de trànsit



DE PROTECCIÓ I ACCIÓ LOCAL:
Actuacions als entorns escolars, als patis, a l'interior de les aules, i transversals i pedagògics





Programa d'actuacions





ACTUACIONS DE PROTECCIÓ I ACCIÓ LOCAL:

Auditories de la qualitat de l'aire

Impuls del verd escolar

Creació d'Eco-Xamfrans

Nova proposta educativa:
Escola Respira

Accions de mobilitat en
els entorns escolars per
reduir el trànsit
contaminant

Reforç del projecte "*Camí
escolar, espai amic*" en
l'àmbit contaminació

Elaboració de
recomanacions de disseny
i gestió a les escoles

Pla d'avaluació de
l'eficàcia de les mesures
implementades



Actuacions





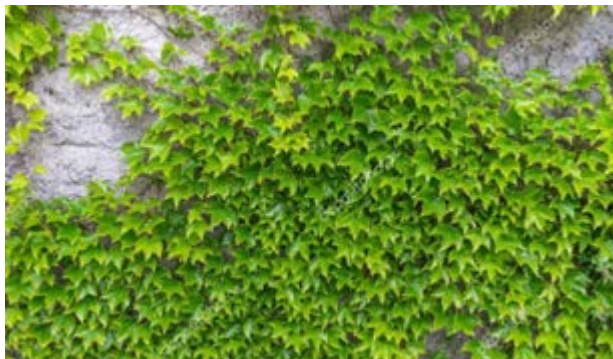
ACTUACIONS DE PROTECCIÓ I ACCIÓ LOCAL: AUDITORIA DE LA QUALITAT DE L'AIRE

- ✓ Auditoria als centres escolars, realitzada per una entitat externa, per abordar de manera individualitzada la problemàtica de la contaminació atmosfèrica, tant en els accessos com a l'interior dels centres.
- ✓ Actuació dissenyada amb un clar enfoc pedagògic, permetent la participació activa de l'alumnat durant tot el procés.
- ✓ Convocatòria dirigida a Primer Cicle d'ESO i oberta a un màxim de 20 centres educatius en la seva primera edició a l'any 2019-2020, amb una prova pilot a 5 centres a realitzar abans de la finalització del curs 2018-2019.
- ✓ Amb aquesta mesura també es buscarà incrementar la sensibilització de la comunitat educativa en vers a la problemàtica de la contaminació atmosfèrica.



ACTUACIONS DE PROTECCIÓ I ACCIÓ LOCAL: IMPULS DEL VERD ESCOLAR

- ✓ Objectiu general es incorporar més verd en les escoles: més verd als patis, parets verdes, murs verds, arbres, arbustos...
- ✓ Durant el curs acadèmic 2018-2019 està previst implantar 5 nous murs verds a les escoles: Casas; Xirinacs (Eixample 1); Pere Vila (inclou l'Institut Pau Claris), Gaia i Baró de Viver.
- ✓ Es preveu convertir els centres educatius en refugis climàtics amb mesures que inclouen, entre altres, el verd. Primera prova pilot a 10 escoles de la ciutat.
- ✓ També durant aquest curs acadèmic s'iniciarà un anàlisi de l'impacte del mur en la contaminació de l'aire de l'Escola Xirinacs (Eixample 1) i l'Escola Pere Vila (inclou l'Institut Pau Claris), realitzat de forma conjunta per l'ASPB, CSIC, CEB i UAB.





ACTUACIONS DE PROTECCIÓ I ACCIÓ LOCAL: **PROJECTE “CAMÍ ESCOLAR, ESPAI AMIC”**

- ✓ Acompanyament als diferents centres educatius adherits al programa “*Camí escolar, espai amic*” al desplegament del mateix.
- ✓ Introducció, com a variable a contemplar, de la contaminació atmosfèrica a les 90 escoles que es troben actualment dins del projecte de camins escolars.
- ✓ Orientació formativa als coordinadors de les escoles sobre la temàtica de contaminació atmosfèrica.





ACTUACIONS DE PROTECCIÓ I ACCIÓ LOCAL: ACCIONS DE MOBILITAT EN ELS ENTORNS ESCOLARS

- ✓ Accions, portades a terme des de districtes, de foment de l'acompanyament escolar a peu, amb bicicleta o patinet i amb transport públic.
- ✓ Actuacions ja iniciades a Sarrià–Sant Gervasi, on hi ha un problema important de mobilitat provocat per la gran presència d'escoles en el districte, i que contribueix a obtenir uns nivells de contaminació atmosfèrica elevats.

Es poden destacar les següents:

- **Projecte KanGo!**: actualment funcionant al districte de Sarrià-Sant Gervasi, i on ja hi participen un total de 24 escoles.
 - **Millores en l'accessibilitat en transport públic** a les noves línies de bus zona escolar. Actualment en funcionament ja a la línia H2, V13, V15, V9 i V5.
 - **Talls de carrer en horari entrada i sortida** (fets i en anàlisis), a les següents escoles: Costa i Llobera; Poeta Foix.
 - **Compartir autocars i un horari fraccionat**, actualment ja a les següents escoles: Costa Llobera, Taber, Solc i Thau.
- ✓ Es preveu explorar les possibilitats d'expandir aquestes accions a la resta de districtes de la ciutat.





ACTUACIONS DE PROTECCIÓ I ACCIÓ LOCAL: CREACIÓ D'ECO-XAMFRANS



- ✓ Acció desenvolupada en l'Eixample, per a millorar les zones d'entrada i sortida escolars en determinades vies on sigui possible.
- ✓ Ja s'ha actuat sobre 3 centres educatius: Escola Diputació, Escola Auró i Escola Maria Auxiliadora.
- ✓ Durant aquest curs escolar 2018-2019 s'estan portant a terme, a nous centres, actuacions d'allunyament del trànsit i l'aparcament per generar nous espais de convivència: Escola Fructuós Gelabert, Escola Xirinacs (Eixample 1), Escola Mallorca, Escola Joan Miró, Institut Ernest Lluch, Institut Jaume Balmes, Institut Viladomat, Institut Poeta Maragall, entre altres.
- ✓ Acció iniciada al districte de l'Eixample, però es preveu explorar les possibilitats d'expandir-la a la resta de districtes de la ciutat.





ACTUACIONS DE PROTECCIÓ I ACCIÓ LOCAL: **PROPOSTA EDUCATIVA: ESCOLA RESPIRA**

- ✓ Es posarà en marxa, al curs 2019-2020, una nova proposta educativa en el marc del programa “*Escoles + Sostenibles*”, amb la creació d’una microxarxa de treball específica.
- ✓ Es facilitarà una sèrie de recursos educatius per conèixer la problemàtica de la qualitat de l’aire i poder així sensibilitzar: guia de la qualitat de l’aire i la mobilitat, maleta de recursos, visites a l’estació de control atmosfèric, etc.
- ✓ Convocatòria dirigida a l’alumnat del Cicle Superior d’Educació Primària. Es planteja una prova pilot a 5 centres a realitzar abans de la finalització del curs 2018-2019, i la incorporació de 10 centres en la seva primera edició anual completa el curs 2019-2020.
- ✓ Amb aquesta actuació també es recolzaran projectes educatius portats a terme per altres entitats.





ACTUACIONS DE PROTECCIÓ I ACCIÓ LOCAL: ELABORACIÓ DE RECOMANACIONS DE DISSENY I GESTIÓ

Es crearà un *Recull de recomanacions de disseny i gestió* per minimitzar l'exposició a la contaminació de l'aire als diferents centres educatius de la ciutat.

- ✓ L'objectiu d'aquesta actuació serà facilitar unes pautes per disminuir al màxim l'impacte de la contaminació atmosfèrica en els infants, mentre es trobin dins del recinte escolar:
 - Determinar el disseny i materials constructius per a noves escoles i per a escoles on s'ha de fer rehabilitació.
 - Gestió d'aquells aspectes que poden influir en la introducció de contaminants de l'aire exterior en l'interior (ventilació, sorrals, murs verds, etc.).
 - Gestió de l'escola pel que fa a política de mobilitat escolar.





ACTUACIONS DE PROTECCIÓ I ACCIÓ LOCAL: AVALUACIÓ DE L'EFICÀCIA DE LES MESURES IMPLEMENTADES

- ✓ Es definiran un conjunt d'indicadors per fer un seguiment dels nivells de contaminació i dels impacte en la salut.
- ✓ Durant aquest curs escolar 2018-2019, es portaran a terme les següents actuacions:
 - Avaluació de les actuacions sobre el verd a les escoles.
 - Reforç en la monitorització per avaluar l'impacte de les obres de Glòries i la variació de la contaminació associada a la construcció del nou túnel a Gran Via.
 - Avaluació d'impacte del sistema d'Eco-Xamfrans.





Com poden participar les escoles



- ✓ Les escoles que vulguin participar en la prova pilot d'auditories de contaminació, o veure's beneficiades de la nova proposta educativa en l'àmbit de la contaminació atmosfèrica, **ja en aquest any escolar** podran sol·licitar-ho al web de qualitat de l'aire.
<https://ajuntament.barcelona.cat/qualitataire/>
- ✓ Igualment a partir d'aquest moment i de manera permanent el “Programa escola respira” s'incorpora com un programa més a la “**Convocatòria unificada de programes**” que llençarà com cada any el mes d'abril-maig el Consorci d'educació de Barcelona, i on totes les escoles interessades a participar en el programa per **portar a terme actuacions al proper any escolar** es podran apuntar.



Qualitat de l'Aire

LA CONTAMINACIÓ LA SALUT EPISODS L'AMBIENT PER MILLORAR SABER-NE MÉS...

Maps de la qualitat de l'aire a Barcelona

Previsions i valors actuals. Fes clic a cada estació per veure'n les dades.

PROCESA EL DUA AUGMENTANT

¡¡¡JO, QUÈ M'PUC PERD!

Previsió demà

Previsió demà pesat

Estat de la qualitat de l'aire

- Bo
- Moderat
- Regular
- Dolent
- Molt dolent

Estat de la Qualitat de l'Aire de Barcelona (EQ4)

VOLS ESTAR INFORMAT QUAN S'ACTI EL PROTOCOL PER CONTAMINACIÓ ATMOSFÈRICA?

Alertes per correu electrònic

Vols saber-ne més?

Consulta les preguntes freqüents

ELS MALS FUMS AQUI NO HI ENTREN

Informació

Zona de Baixes Emissions

Comprova el distintiu ambiental del teu vehicle

Introdueix la matrícula per saber el potencial contaminant, segons la classificació de la DGT, i les restriccions municipals en les mesures contra la contaminació ambiental.

Si has perdut l'etiqueta ambiental visita www.dgt.es o truca al 060

COMPROVAR

Millorem la qualitat de l'aire a les escoles de Barcelona

Fem accions concretes a:

- l'espai urbà
- les aules
- els espais d'esbarjo
- propostes educatives

ESCOLA RESPIRA

Escola Respira
barcelona.cat/qualitataire



ESCOLA RESPIRA

✓ **Informació**

✓ **Formulari actuacions 2018-19**
Termini: 15 març 2019



Tot el detall de les diferents línies d'acció incloses dins del programa "Escola Respira" es pot consultar al següent enllaç:

Consultar el programa

Respon aquest formulari en línia si estàs interessat en participar a les diferents proves pilot.

Accedir al Formulari



**Ajuntament
de Barcelona**

Amb la participació de:



**Agència
de Salut Pública**



**Consorci d'Educació
de Barcelona**
Generalitat de Catalunya
Ajuntament de Barcelona

