

# Informe mandat 2019-2022

## Pla de Desenvolupament Econòmic de Sant Andreu



Ajuntament de  
Barcelona



**PLA DE BARRIS  
DE BARCELONA**

Districte de  
Sant Andreu

Ajuntament de  
Barcelona

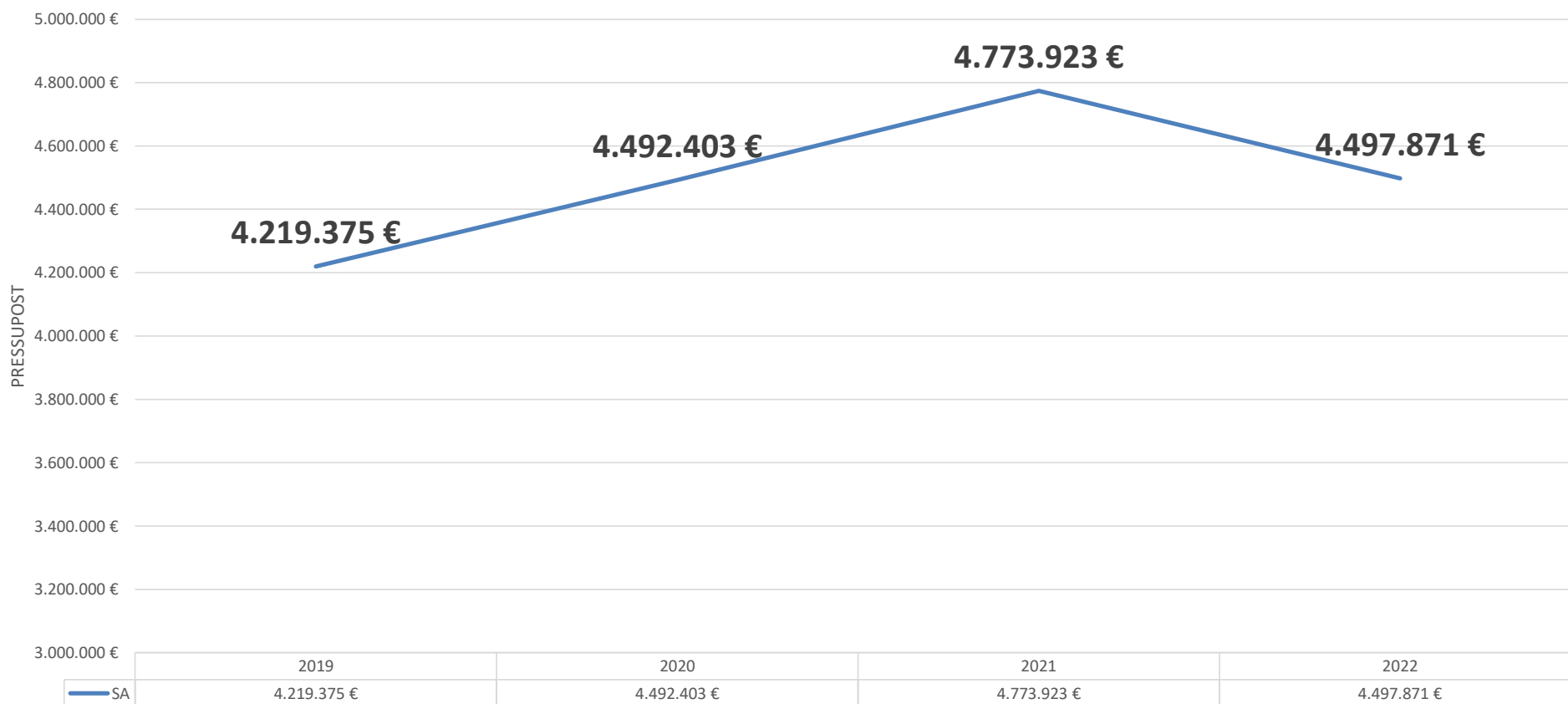


# PRESSUPOST 2019-2022



▣ Pla de Desenvolupament Econòmic 2021-2023: pressupost anual mínim previst 3.100.000 €

■ **Pressupost total 2019-2022 d'actuacions dels Plans de Desenvolupament Econòmic: 17.983.573 €**



**2020 i 2021: Fons Extraordinaris del CECORE per a la reactivació econòmica**



# PRESSUPOST 2019-2022



- La distribució de les principals partides del Pla de Desenvolupament Econòmic són les següents:

**Barcelona Activa: 14.850.363 €**

ANY-	PRESSUPOST
19	3.446.323
20	3.718.880
21	4.267.176
22	3.417.984

**Impulsem el que Fas: 1.062.958 €**

ANY	PRESSUPOST
19	244.066
20	335.373
21	276.249
22	207.270

**Pla de Barris\*: 1.195.219€**

ANY	PRESSUPOST
19	613.551
20	239.327
21	196.070
22	146.272

**Districte\*\*: 357.157€**

ANY	PRESSUPOST
19	35.932
20	31.212
21	32.446
22	257.567

**Dir Comerç: 918.430€**

ANY	PRESSUPOST
19	289.676
20	215.680
21	158.053
22	255.021

**Enfortim ESS: 170.666€**

ANY	PRESSUPOST
19	29.378
20	41.258
21	40.000
22	60.030

**Turisme: 624.000€**

ANY	PRESSUPOST
19	174.000
20	150.000
21	(no IEET)
22	300.000

\*Algunes partides de Pla de Barris poden estar incloses en pressupost de Barcelona Activa / Convocatòria Subvencions Impulsem el que Fas i per aquest motiu no es sumen al pressupost global

\*\* El pressupost recull els imports que apareixen als PDE's de 2019 a 2021 que corresponen a les accions de comerç. A part, el Districte també ha aportat 311.311,29€ entre 2019 i 2021 que corresponen a altres partides (Nau Vila Besòs, Sinèrgics, PIC's). Aquest import no està sumat al total del pressupost



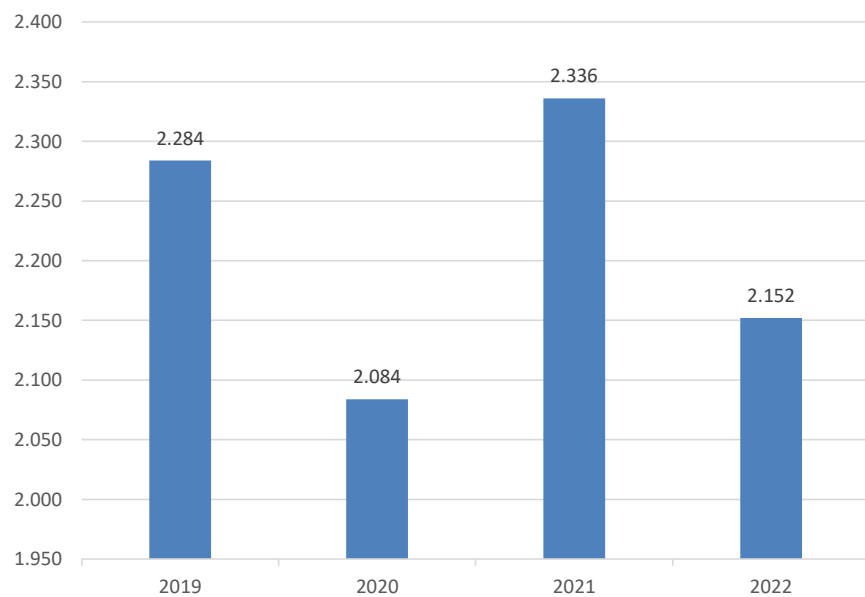
**2020 i 2021: Fons Extraordinaris del CECORE per a la reactivació econòmica**

# DADES D'ATENCIÓ PER LÍNIES D'ACTIVAT DE BARCELONA ACTIVA 2019-2022

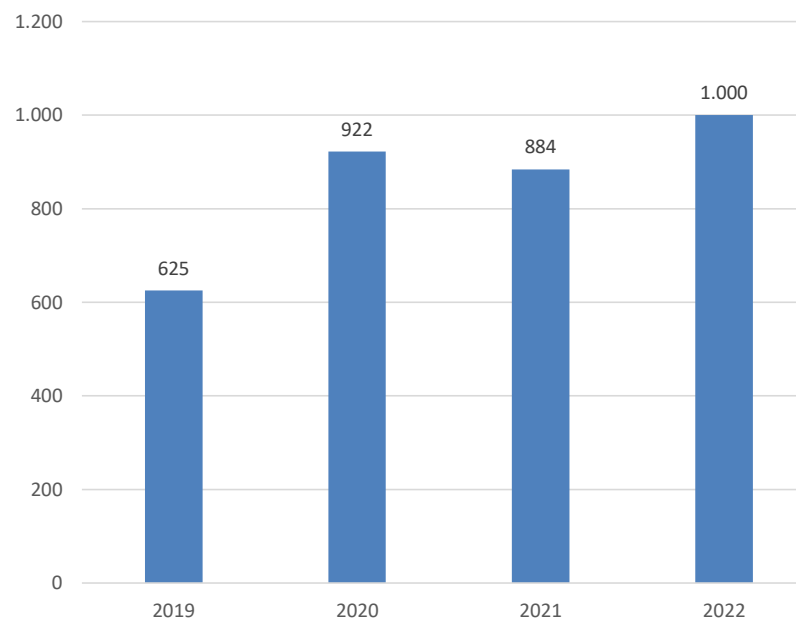
## Nombres absoluts



**Ocupació: 6.369** persones residents a Sant Andreu han participat en programes/recursos d'ocupació (\*)



**Formació Tecnològica: 2.554** persones han participat en activitats de formació i innovació tecnològica (\*)



\*El total d'atencions es refereix al total de persones úniques ateses durant el període 2019-2022, no és la suma de les persones ateses en cada un dels anys, perquè una mateixa persona, pot repetir més d'1 any



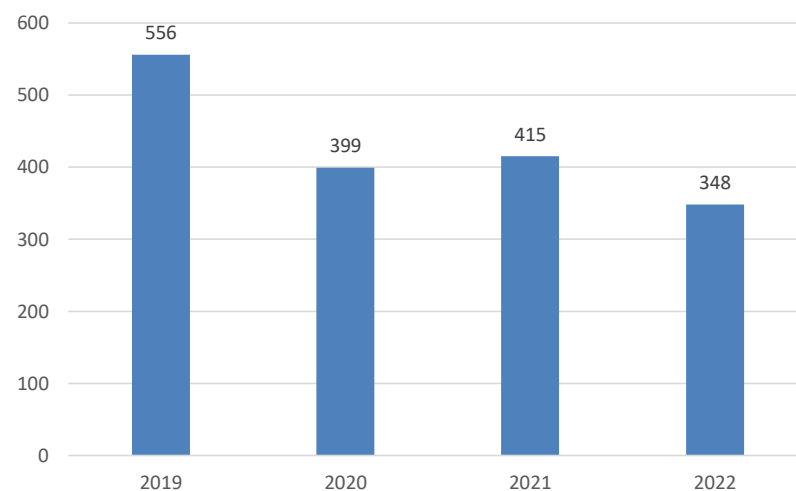
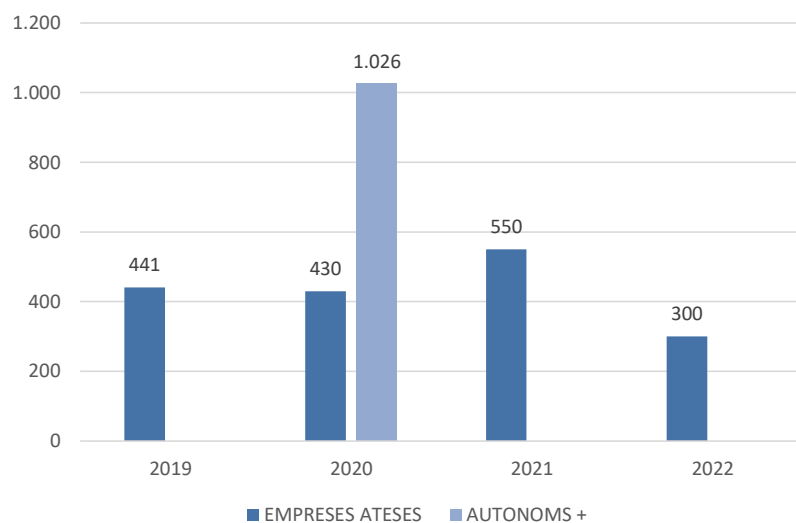
# DADES D'ATENCIÓ PER LÍNIES D'ACTIVAT DE BARCELONA ACTIVA 2019-2022

## Nombres absoluts



**Empresa: 1.167** empreses del districte han utilitzat els diferents serveis de Barcelona Activa per la seva consolidació (\*)

**Emprenedoria: 1.420** persones residents a Sant Andreu han participat en activitats relacionades amb l'emprenedoria (\*)



\*El total d'atencions es refereix al total de persones úniques ateses durant el període 2019-2022, no és la suma de les persones ateses en cada un dels anys, perquè una mateixa persona, pot repetir més d'1 any

2020: Fons extraordinaris en el marc del CECORE, adreçats al foment de la reactivació econòmica que es van materialitzar en ajuts com els Autono+. Aquests ajuts no estan sumats al total d'empreses

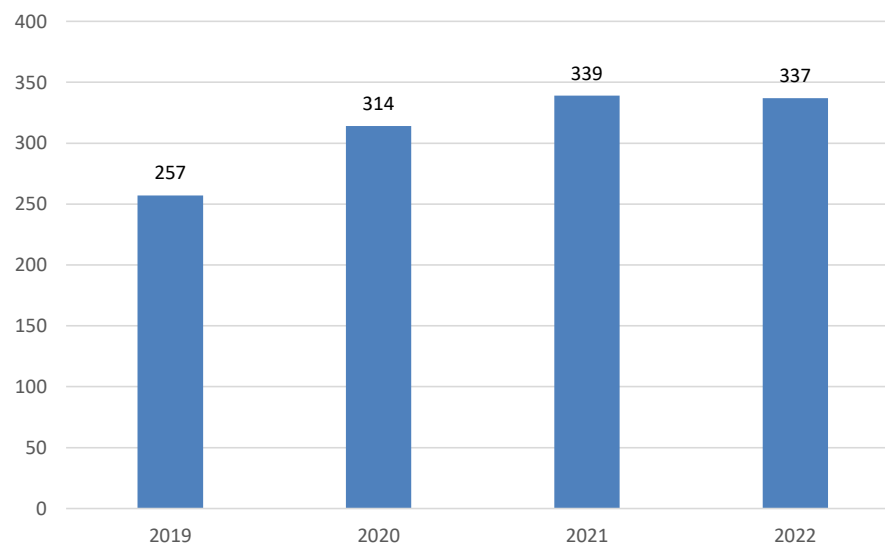


# DADES D'ATENCIÓ PER LÍNIES D'ACTIVAT DE BARCELONA ACTIVA 2019-2022

Nombres absoluts



**Innovació socioeconòmica i Proximitat: 1.099**  
persones han participat en activitats vinculades a  
l'economia social i solidària (\*)

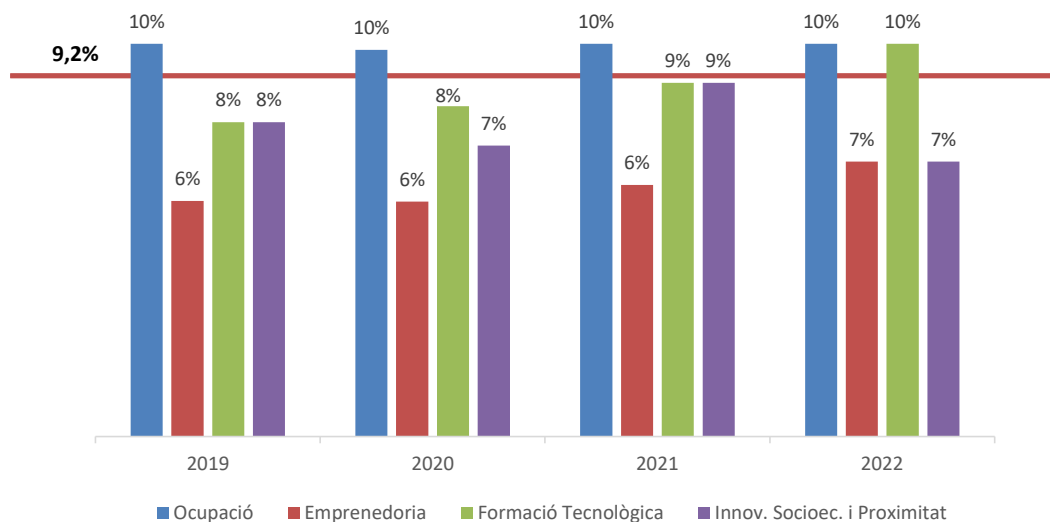


\*El total d'atencions es refereix al total de persones úniques ateses durant el període 2019-2022, no és la suma de les persones ateses en cada un dels anys, perquè una mateixa persona, pot repetir més d'1 any

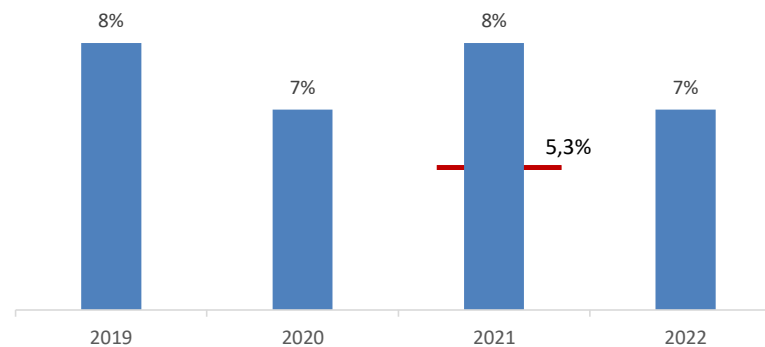


# DADES D'ATENCIÓ PER LÍNIES D'ACTIVAT DE BARCELONA ACTIVA 2019-2022

## Pes % del Districte del total de ciutat



*Percentatge de persones ateses a Sant Andreu per línies d'activitat sobre el total de participants de la ciutat, i en relació amb el % de pes poblacional del Districte (9,2%)*



*Percentatge d'empreses de Sant Andreu ateses sobre el total d'empreses participants de ciutat, i en relació al % d'activitats econòmiques del Districte (5,3%)\**

\* Dades informe Teixit productiu Barcelona 2021.  
Departament d'Estudis de la Gerència d'Economia, Recursos i Promoció Econòmica



# PROJECTES DESTACATS 2019-2022



## Nou equipament per a la promoció econòmica de Proximitat

Sant Andreu Activa

542 persones ateses durant el 2022



## Dinamització Polígons Eix Besòs

176 empreses ateses

470 accions de suport

10 empreses assessorades en Màrqueting Digital, 12 empreses en Economia Circular, 10 empreses en Indústria 4.0



## Foment de l'ocupació i experiènciació laboral

292 persones del Districte han estat contractades en el marc dels **Projectes Integrals amb Contractació (PIC)**

1.416 persones s'han atès als **dispositius de Treball als Barris** del Bon Pastor i de la Trinitat Vella i s'han generat 564 insercions

En el marc de Pla de Barris, 46 persones han participat en accions **d'orientació per l'ocupació**, 93 en programes de **formació i capacitació** i 17 en **programes de contractació i experiènciació laboral**



## Punt de Defensa dels Drets Laborals a Sant Andreu

176 persones ateses al Punt de Defensa dels Drets Laborals a Sant Andreu Activa

600 persones del districte han rebut assessorament



## Convocatòria de subvencions Impulsem el Que Fas

57 projectes de desenvolupament econòmic impulsats amb impacte al Districte

1.062.958 € de pressupost



## PROJECTES DESTACATS 2019-2022



### Convocatòria de subvencions Enfortim l'Economia social i solidària

22 projectes finançats per a la consolidació d'organitzacions l'economia social i solidària  
170.166 € de pressupost



### Nau Vila Besòs

Projecte d'economia circular de proximitat  
58 entitats, 480,72 m2, 84% ocupació, 172 préstecs, 103 cessions espais  
61 tallers formatius i 529 persones assistents



### Aterratge d'una nova antena Cibernàrium, l'Antena Canòdrom, a l'Ateneu d'Innovació Digital i Democràtica

Abordatge de la bretxa digital  
442 persones participants



### XARSE (Xarxa d'atenció de resposta socioeconòmica)

2.159 persones de Sant Andreu, ateses des de la seva posada en marxa el 2020



### Fira d'Economia Social i Solidària a Sant Andreu

4 fires amb participació activa d'entitats territorials  
Enfortiment XES Sant Andreu, 30 entitats

# PROJECTES DESTACATS 2019-2022 (COMERÇ)



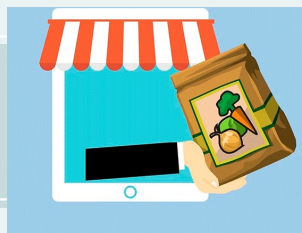
**Suport al comerç de proximitat:** S'ha donat suport a totes les activitats que han portat a terme les diferents entitats comercials. (2019-2022)  
**Foment de l'associacionisme comercial:** Suport a totes les associacions i eixos comercials a través de Plans d'ocupació (2019-2022)  
**Constitució i consolidació del grup de treball amb les dinamitzadores de totes les associacions i eixos comercials del districte** (2019-2022)  
**Participació del comerç en diferents projectes socials:** Comerç i Escoles, Diversificació Curricular, Radars, Camins Escolars, etc. (2019-2022)



**Campanyes anuals de comerç i restauració:** Torretes, cartells, ventalls, etc. (2020-2021-2022)  
**Campanyes de Nadal Districte:** Campanya "Capses regal de Nadal" (2020-2021)  
**Campanyes Nadal Ciutat:** Sons de Ciutat amb 20 concerts i 20 espectacles de Nadal (2021-2022)  
**Flexibilització temporal de la Ordenança d'Espai Públic i Fiscal per a terrasses** (2021-2022): Concedides 293, Denegades 81 i desistides 31

**Servei d'assessorament i acompanyament per la reactivació i la millora del sector: Comerç a Punt** (2021-2022): 99 comerços assessorats al districte, 86% són autònoms

**Servei de suport a la transformació digital del petit comerç i la restauració** (no hi ha dades per districtes)  
**Subvencions IMPUQV per a la millora de la imatge exterior i accessibilitat del carrer Gran de Sant Andreu i pl. Mercadal** (2019-2022)  
**21 Càpsules formatives** (2020)



**Venda on line i repartiment a domicili del Mercat de Sant Andreu i consolidació del repartiment a domicili del Mercat de Felip II** (2021)  
**Suport al comerç afectat per obres de llarga durada i Treball als barris**(2019, 2020, 2021, 2022)  
**Suport a totes les associacions i eixos comercials a través de Plans d'ocupació** (2019-2022)  
**REC Moneda ciutadana:** implantació de diferents promocions als barris de la Franja Besòs. 39 comerços adherits



**Projecte Dissenyem el comerç:** Projecte amb col·laboració de Sagrera Activa Associació de Comerciants i l'escola de Disseny Elisava. (2020-2021)  
**Implantació del BCN Market:** A través de Barnacom s'ha posat en marxa la plataforma BCN Market i les promocions de Bonus Consum. A Sant Andreu 347 establiments estan donats d'alta (2021)  
**Acompanyament als mercats municipals:** Contractació del servei de dinamització comercial del Mercat del Bon Pastor durant el 2022

**Aprovació Pla d'usos del carrer Gran de Sant Andreu** (2019) i **posterior modificació** (2022)  
**Obertura del nou Mercat de Sant Andreu a la pl. Mercadal** (2022)  
**Inici i finalització 2a fase obres de pacificació del carrer Gran de Sant Andreu** (2022)  
**Inici obres de pacificació de l'Av. Meridiana al districte** (2022)

## *Reactivem el teixit socioeconòmic del territori*

