


Ajuntament  
de Barcelona


# Comerç a la xarxa

## Obre la porta als nous clients



Barcelona  
Activa


Direcció de Promoció del Territori i el Comerç  
Direcció Executiva de Promoció, Gerència d'Ocupació, Empresa i Turisme



## Mòbil, xarxa i comerç

*Algunes dades – Espanya (Estudis Anuals Mobile Marketing - IAB Spain (2014/ 2015) )*

- *El 95% de persones que naveguen per internet tenen mòbil smartphone.*
- *El 85% de les cerques d'internet es fan per mòbil.*
- *El 95% de la informació es cerca a través de Google.*
- *El 83% dels usuaris de mòbils estan interessats en serveis anomenats amb geolocalització, com les cerques de comerços pròxims.*
- *El 90% utilitzen el mòbil quan volen comprar:*
  - ✓ *81% informació de producte*
  - ✓ *78% preu*
  - ✓ *72% opinions*
  - ✓ *54% geolocalitzar una botiga/servei*



Barcelona  
Activa

Direcció de Promoció del Territori i el Comerç  
Direcció Executiva de Promoció, Gerència d'Ocupació, Empresa i Turisme <sup>1</sup>



## Per què tenir fitxa a Google My Business?

- 1) És una forma ràpida, senzilla i gratuïta d'estar a la xarxa
- 2) És una acció de màrqueting digital per als clients fidelitzats / nous
  - ✓ atraure
  - ✓ trobar i que ens trobin
  - ✓ relacionar-nos



Direcció de Promoció del Territori i el Comerç  
Direcció Executiva de Promoció, Gerència d'Ocupació, Empresa i Turisme <sup>2</sup>



## Objectius: 6.000 COMERÇOS

Augmentar la **PRESENCIA DIGITAL** dels comerços i serveis de proximitat de Barcelona



Crear / Recuperar **FITXA GOOGLE MY BUSINESS** de cada comerç, en català, castellà i anglès



Millorar el **POSICIONAMENT A GOOGLE** de l'establiment en les cerques



Augmentar les possibilitats de **SER LOCALITZAT PER CLIENTS POTENCIALS**



Direcció de Promoció del Territori i el Comerç  
Direcció Executiva de Promoció, Gerència d'Ocupació, Empresa i Turisme <sup>3</sup>



## La fitxa Google My Business ofereix...

### ✓ Informació comercial i de productes / serveis:

- Elecció múltiple de categories per classificar l'establiment i facilitar la cerca per diverses opcions
- Presentació del comerç / servei: propostes de valor i paraules clau

### ✓ Dades de contacte:

- Adreça / Telèfon / Horari
- Enllaç a altres eines digitals: web, blog, facebook, instagram i altres xarxes socials

### ✓ Imatges (fotografies i vídeos) del comerç i / o dels productes / serveis

### ✓ Espai novetats, promocions, ofertes....

### ✓ Espai opinions i recomanacions



Direcció de Promoció del Territori i el Comerç  
Direcció Executiva de Promoció. Gerència d'Occupació, Empresa i Turisme<sup>4</sup>



## Exemple de fitxa de Google My Business

The screenshot shows a Google My Business profile for 'TOT ART Marcos para cuadros'. The profile includes a cover photo of the store interior, a profile picture, and a list of services. The 'Resumen de reseñas' (Review Summary) shows a 4.8 rating from 5 reviews. The 'Fotos' (Photos) section displays several images of the store. The 'Personas' (People) section lists two staff members: Isabel de Yanguela and Sergi Padilla. The 'Información de contacto' (Contact Information) section provides the address: Carrer de Sants, 3, 08014 Barcelona, and the phone number: 934 21 47 22.



Direcció de Promoció del Territori i el Comerç  
Direcció Executiva de Promoció. Gerència d'Occupació, Empresa i Turisme<sup>5</sup>



## Beneficis a la xarxa

- Aparèixer de forma **gratuïta** a la xarxa
- Millorar el **posicionament a Google**
- **Geolocalitzar** el teu comerç: et **situa al mapa**
- Disposar d'un **aparador virtual**
- **Amplificar la visibilitat del nostre** web, blog, facebook, instagram...
- Tenir una **primera presència** a la xarxa, en cas no de tenir-ne



Direcció de Promoció del Territori i el Comerç  
Direcció Executiva de Promoció. Gerència d'Occupació, Empresa i Turisme <sup>6</sup>

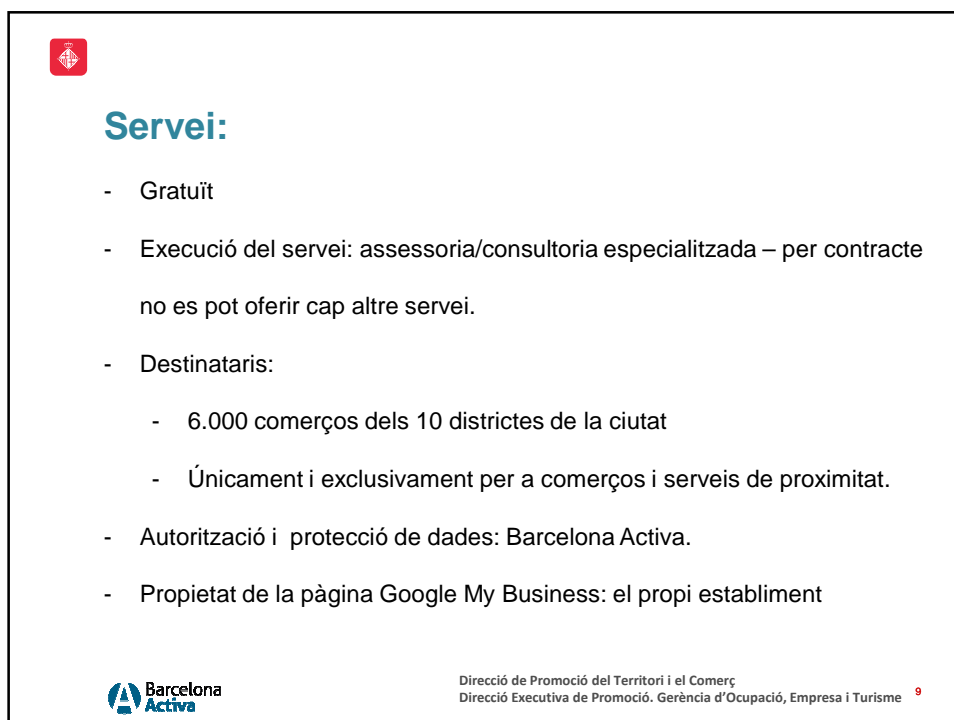
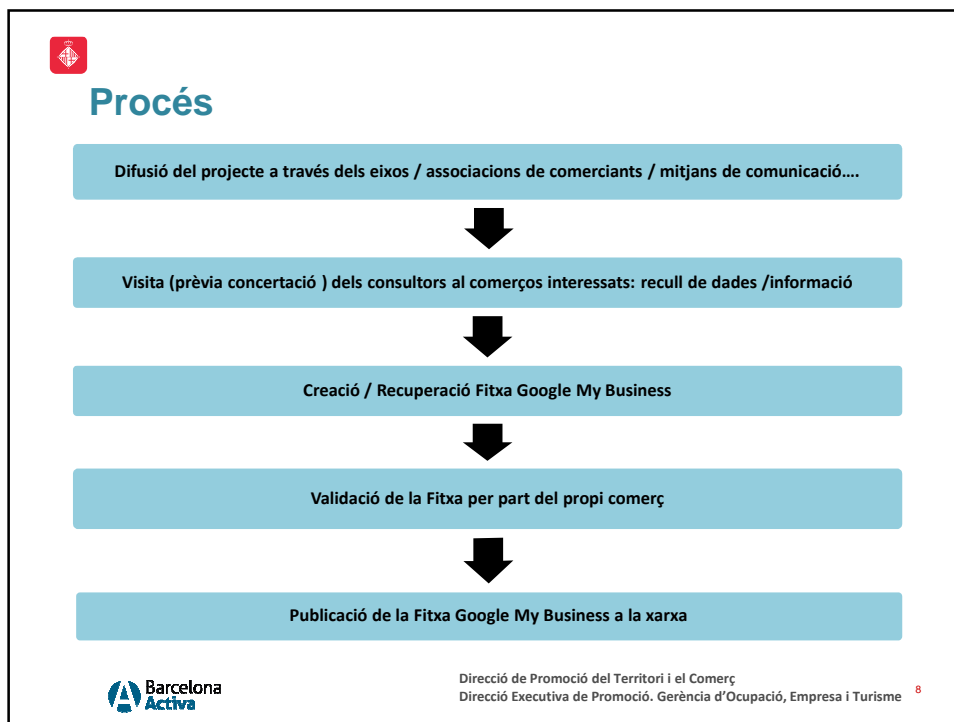


## Beneficis en la relació amb els clients

- ✓ **Facilitar el contacte** amb els clients fidelitzats i el nous: indicacions de com arribar amb cotxe a peu o transport públic, horari, número de telèfon
- ✓ **Facilitar la interacció** amb els clients fidelitzats i els nous clients: informacions, continguts, opinions, valoracions i ressenyes
- ✓ **Reforçar la marca del nostre** comerç
- ✓ **Fidelitzar** el client: novetats, promocions, ofertes.
- ✓ **Incrementar les oportunitats de venda**
- ✓ **Conèixer el comportament digital** de qui ens visita virtualment



Direcció de Promoció del Territori i el Comerç  
Direcció Executiva de Promoció. Gerència d'Occupació, Empresa i Turisme <sup>7</sup>





## Com comencem:

- Inici districtes Àrea Besòs: **Sant Andreu / Nou Barris / Sant Martí**
- Implantació gradual: **Comerç associat** / Comerç no associat



Via directa: disposa de les dades del comerç associat (nom, adreça, correu electrònic i telèfon) facilitat per l'eix / associació de comerciants

- Reunions amb el teixit comercial i en el marc dels consells o reunions de districte.
- Pla de Comunicació:
  - Eixos i associacions de comerciants: carta / poster / tríptics / espais i publicacions digitals i en paper propis
  - Comerços i serveis de proximitat
  - Mitjans de comunicació on line i off line



Direcció de Promoció del Territori i el Comerç  
Direcció Executiva de Promoció. Gerència d'Occupació, Empresa i Turisme<sup>10</sup>

