













12 - B - 5

AYUNTAMIENTO DE BARCELONA  
SERVICIO DE SERVICIOS TÉCNICOS  
DE URBANISMO Y REFORMA  
SERVIDOR DE  
RENDÓN Y REFORMA

### ESTUDIO DE ALINEACIONES Y RASANTES PA- RA EL EMPLAZAMIENTO DE LA NUEVA CARCEL DE MUJERES EN EL BARRIO DE LA TRINIDAD

- Límite de la zona que adquiere el Ayuntamiento
- - - - - Límites que se proyectan
- Límite que se conserva
- Límite actual
- Límites existentes que se conservan
- Límites y zonas verdes
- 1-1 — Límite que se proyecta
- 450 — Límite existente
- Límite actual
- Límite cambio pendiente
- Límite de las Aguas
- Límite por unidad

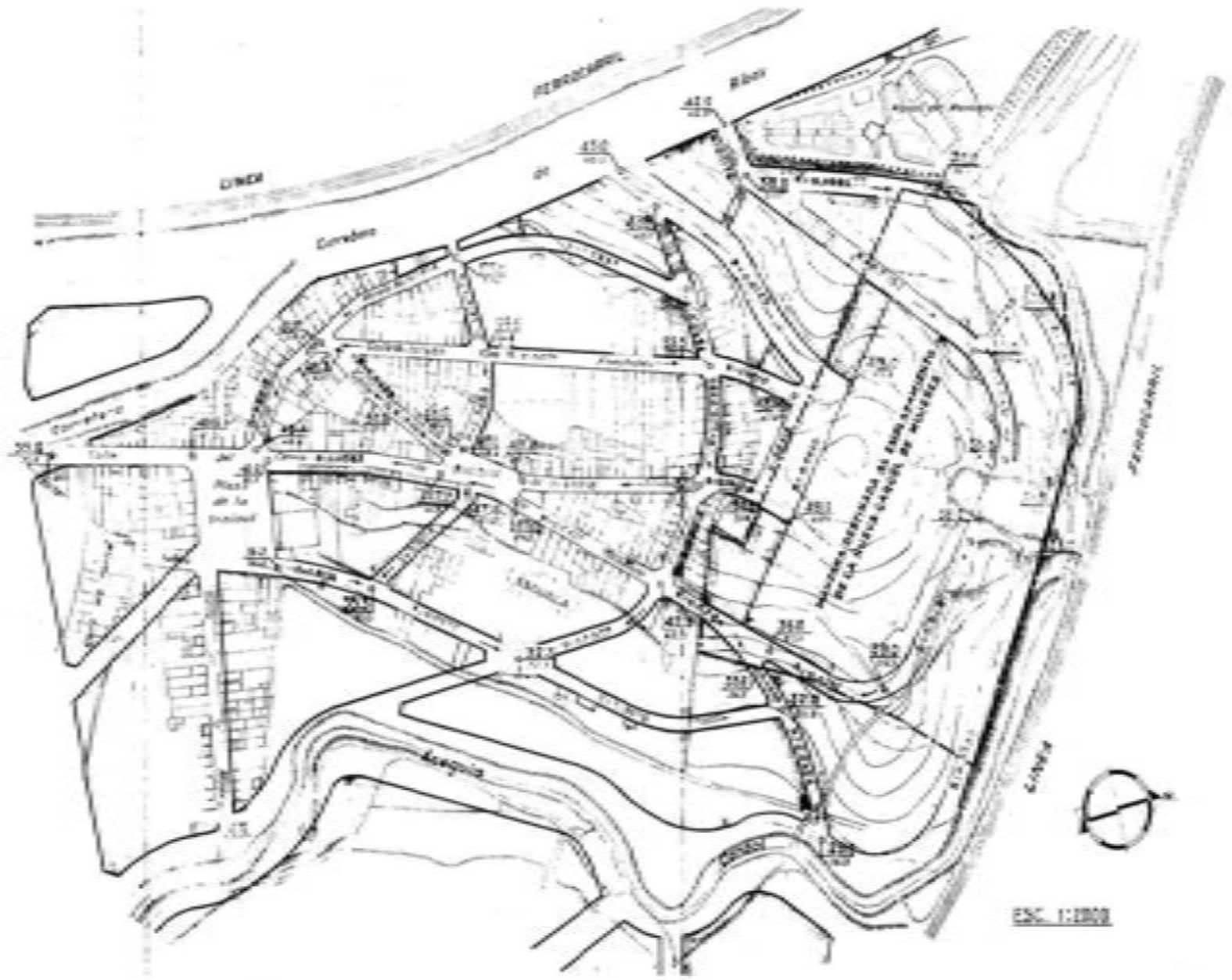
PLANO  
de alineaciones y rasantes

Barcelona, Noviembre 1954

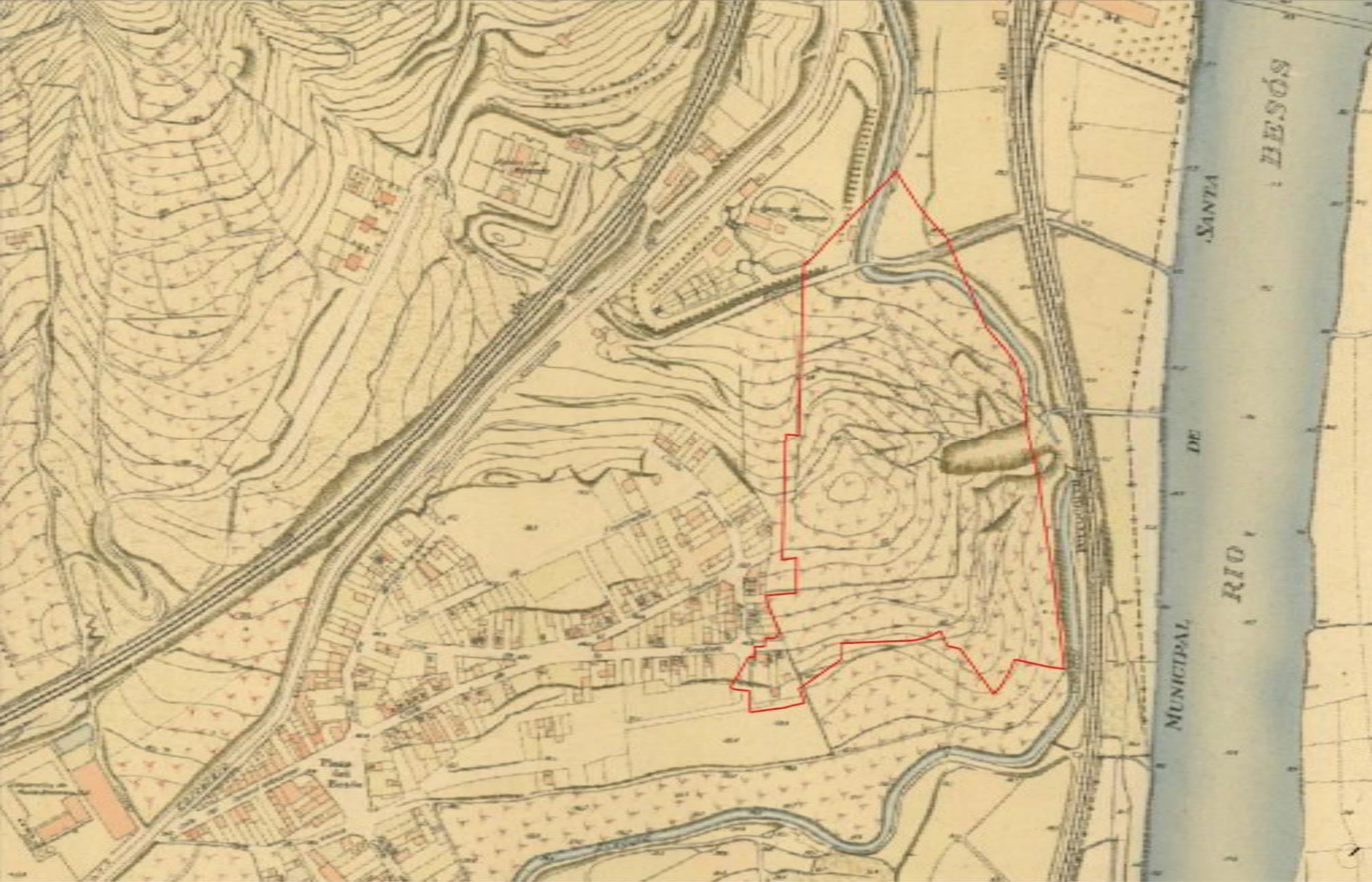
El Arquitecto Jefe

*[Handwritten signature]*

ESC. 1:1000





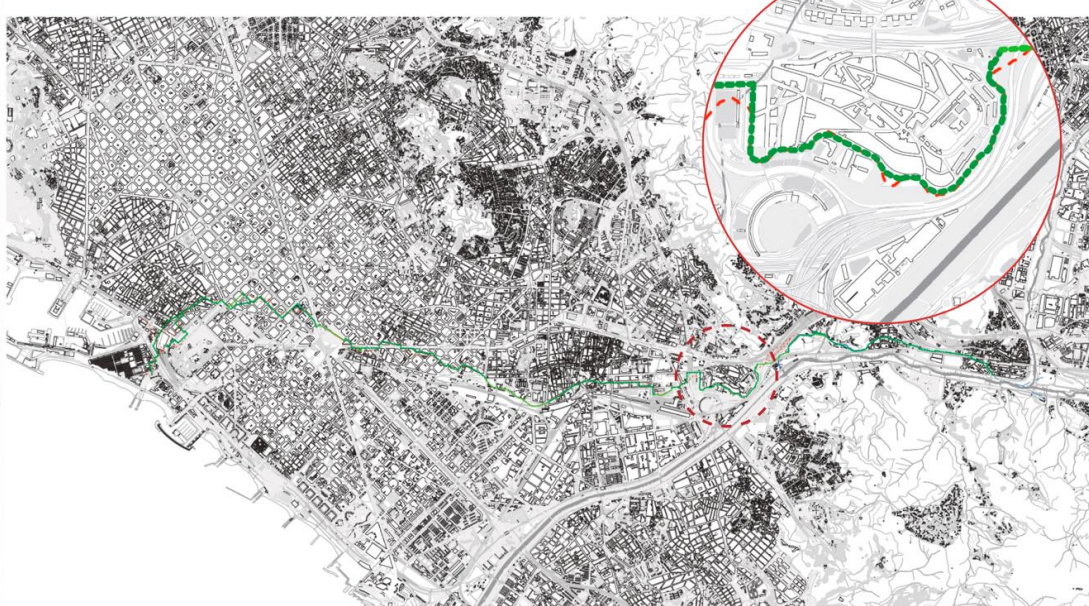




I. ASPECTES PRELIMINARS. Àmbit d'intervenció



II. PROPOSTA. Recorregut urbà



— Rec Comtal amb aigua descobert (Total: 900m) — Rec Comtal amb aigua cobert (Total: 1.350m) — Rec Comtal en mina (Total: 1.840m) — Rec Comtal descobert sense aigua (Total: 504m) — Rec Comtal cobert sense aigua (Total: 11.014m) Àmbit d'intervenció: longitud total del Rec Comtal: 14.557m (14,55km)

— Recorregut peatonal — Recorregut peatonal (propost) — Rec Comtal amb aigua descobert — Rec Comtal amb aigua cobert — Rec Comtal en mina — Rec Comtal descobert sense aigua — Rec Comtal cobert sense aigua

I. ASPECTES PRELIMINARS. Estat de conservació



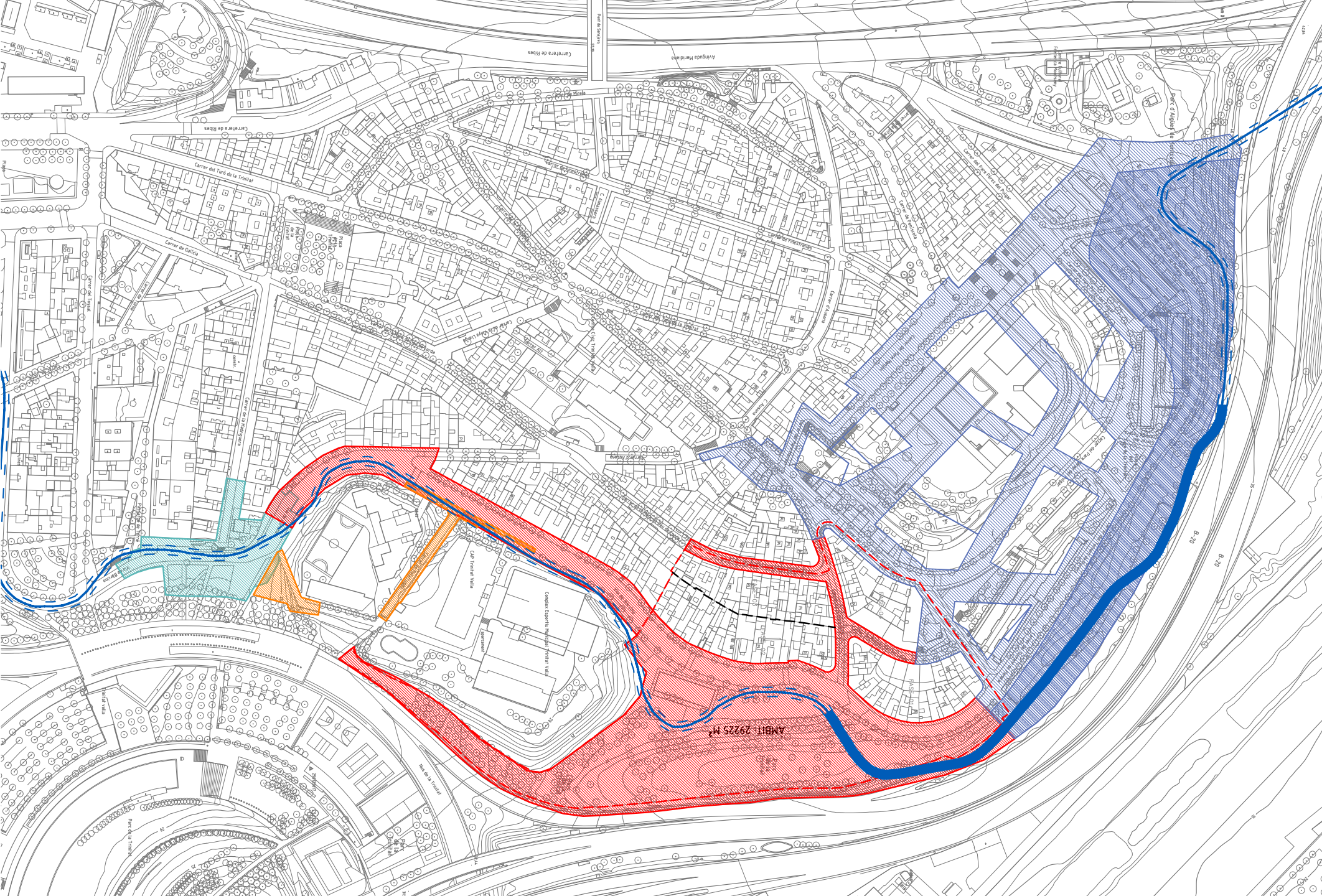
II. PROPOSTA. Recuperació de traçat, Fase I



— Rec Comtal cobert urbanitzat seguint el traçat — Rec Comtal cobert en àmbit edificat — Rec Comtal cobert en àmbit no urbanitzat

— Mina existent (planal ocell) — Traçat Rec Comtal amb canal cobert — Traçat Rec Comtal amb canal ocell — Traçat Rec Comtal no recuperat





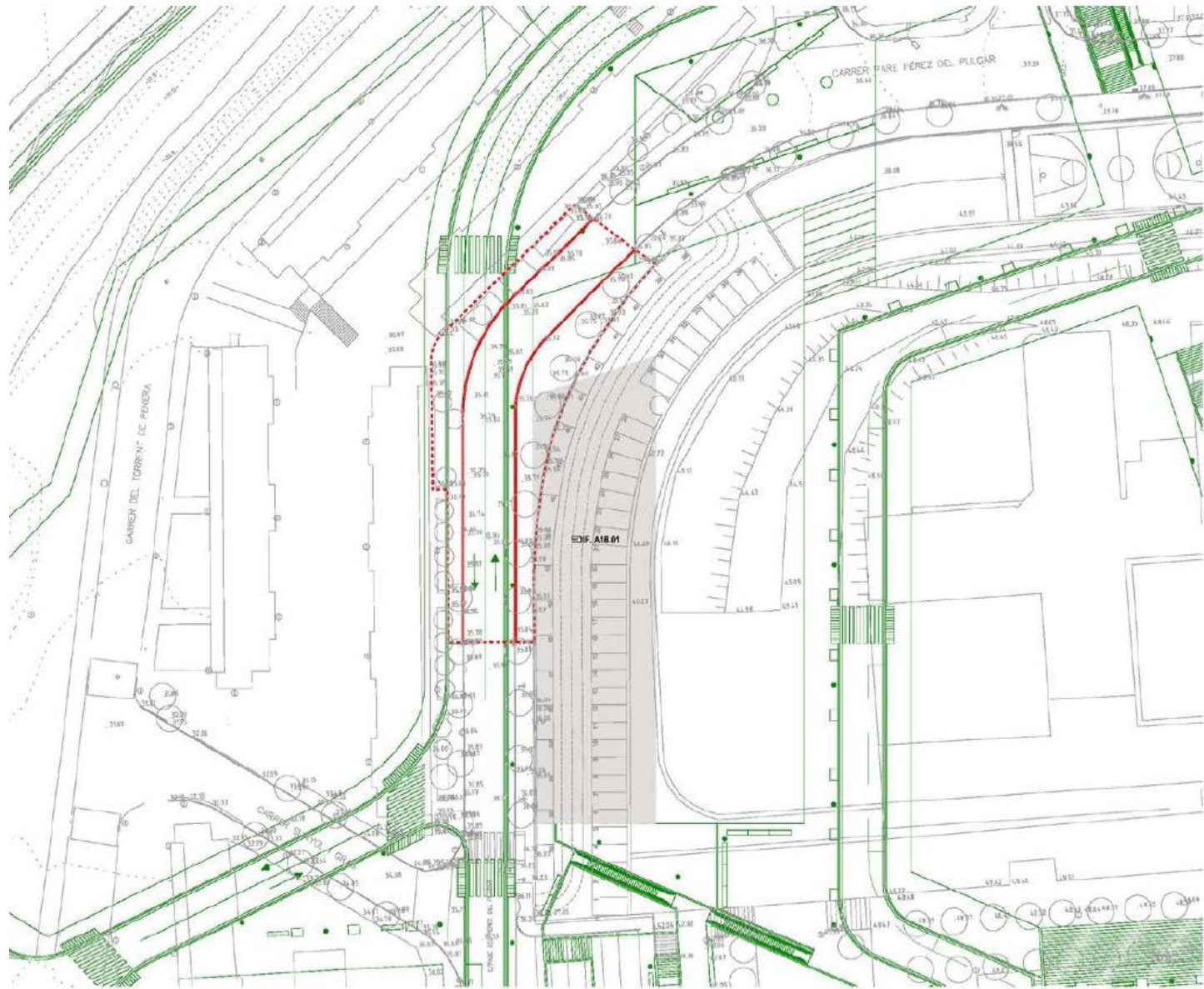
- ÀMBIT DEL PROJECTE\_IMU
- ÀMBIT REGENERACIÓ URBANA
- ÀMBIT PRESO TRINITAT VELLA\_IMU
- ÀMBIT TRINITAT MADRIGUERA\_IMU
- ÀMBIT ENTORNS ESCOLARS\_BIMSA
- TRAÇAT REC COMTAL

ÀMBIT: 29225 M²







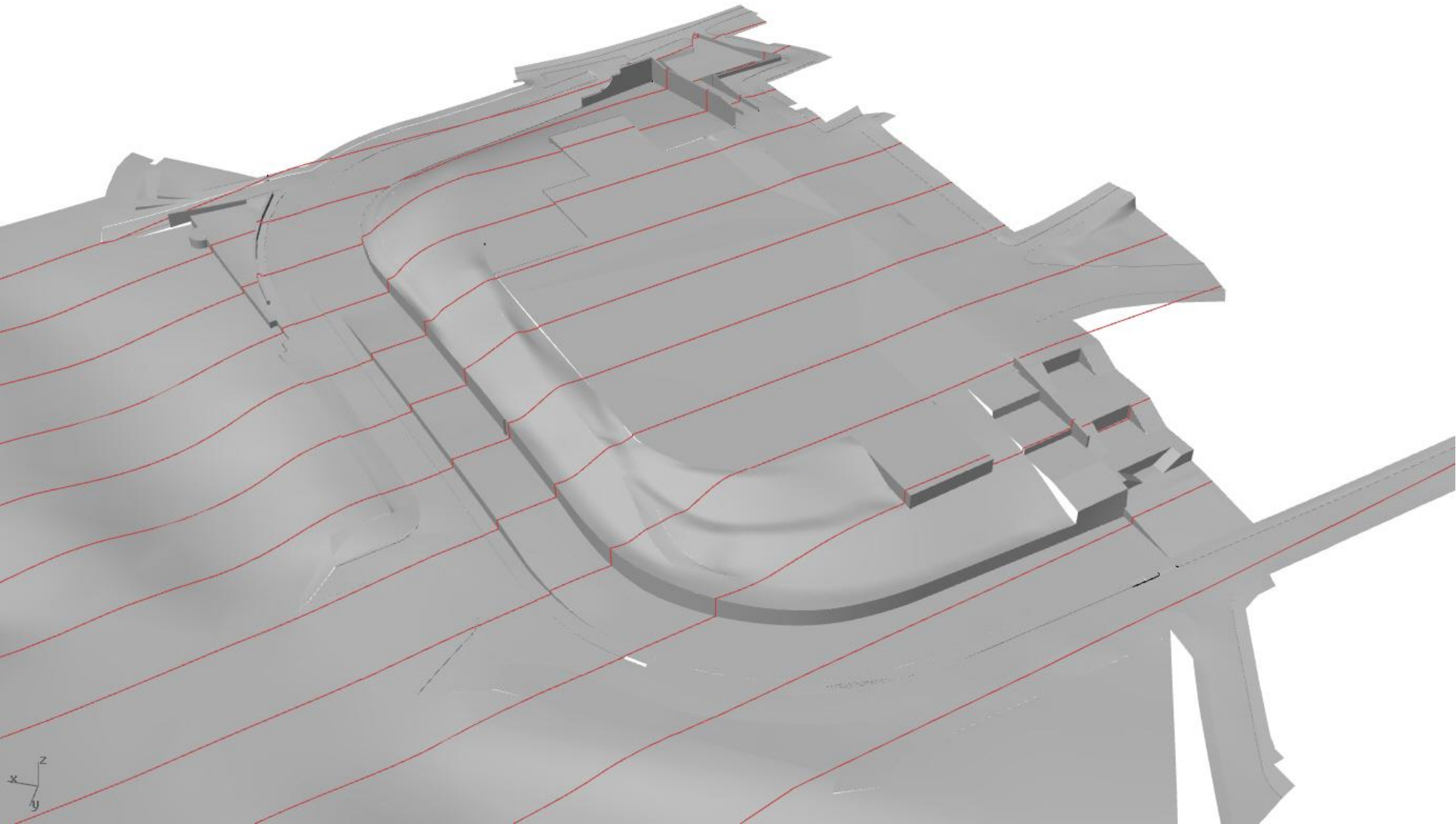


Andreu

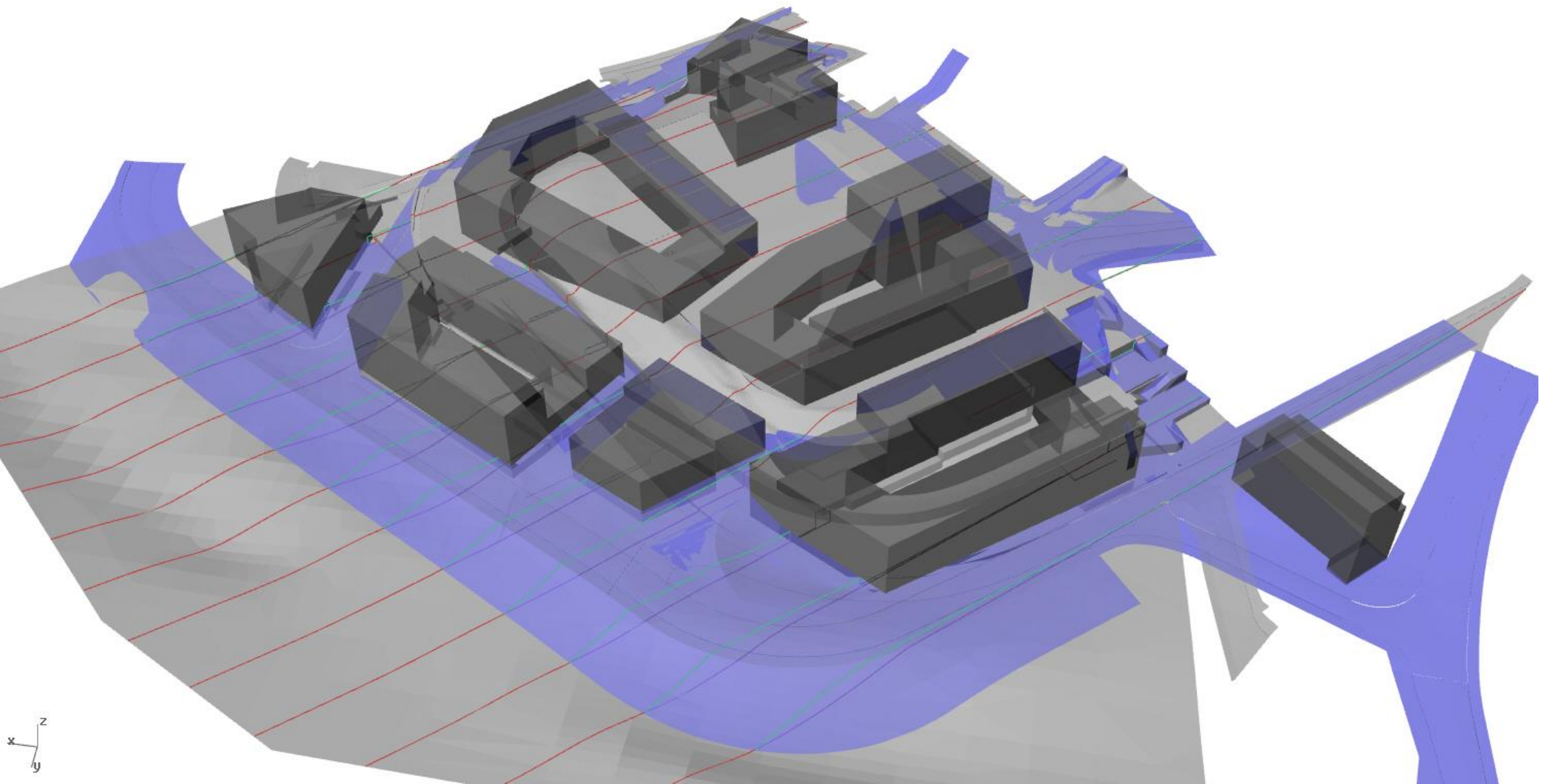
## TRINITAT VELLA – URBANITZACIÓ PROVISIONAL

PROJECTE EN APROVACIÓ INICIAL/DEFINITIVA .  
OBRES PREVISTES 4T 2019  
212.688, 05 € (IVA DEL 21% INCLÓS)  
TERMINI: 3-4 MESOS

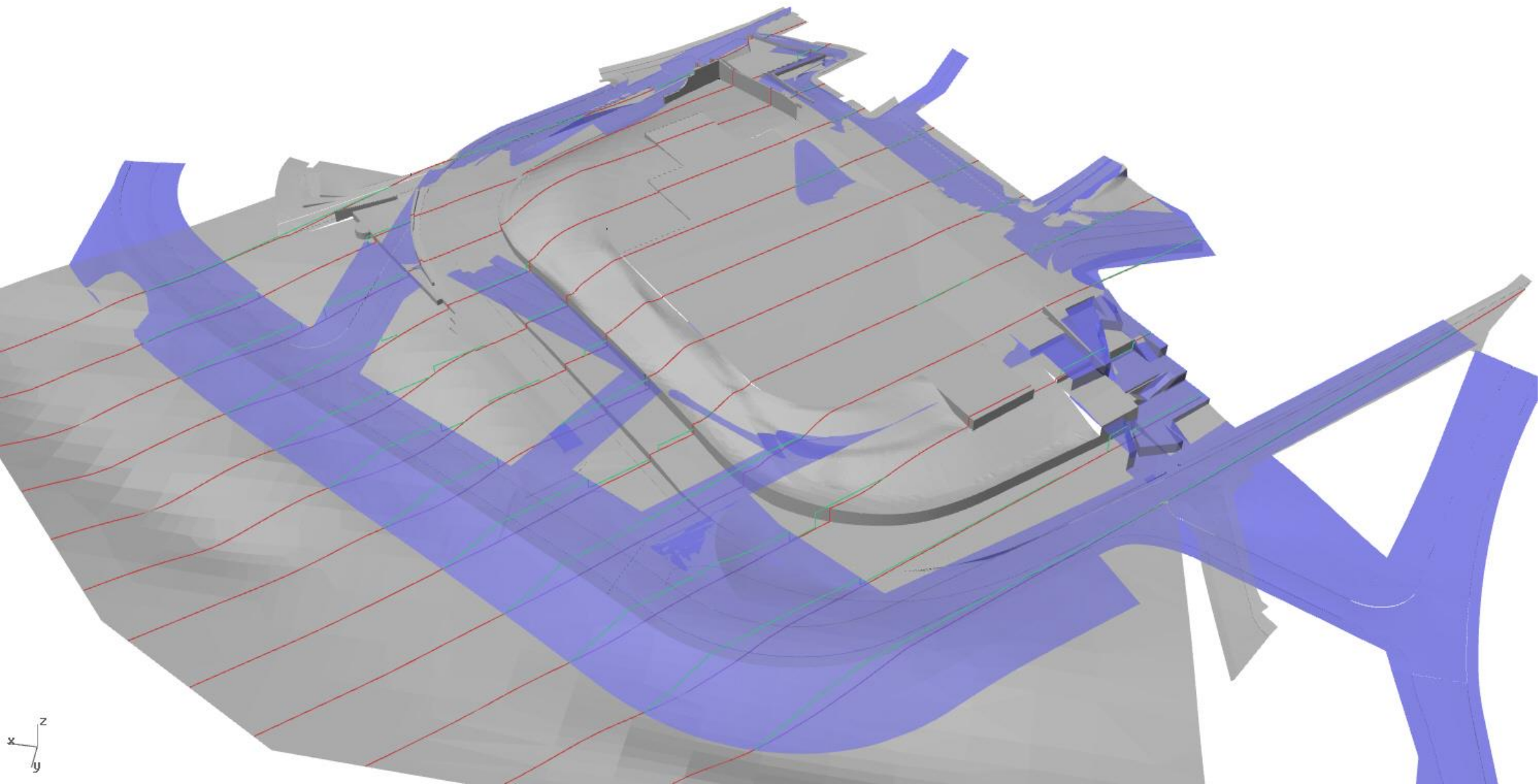




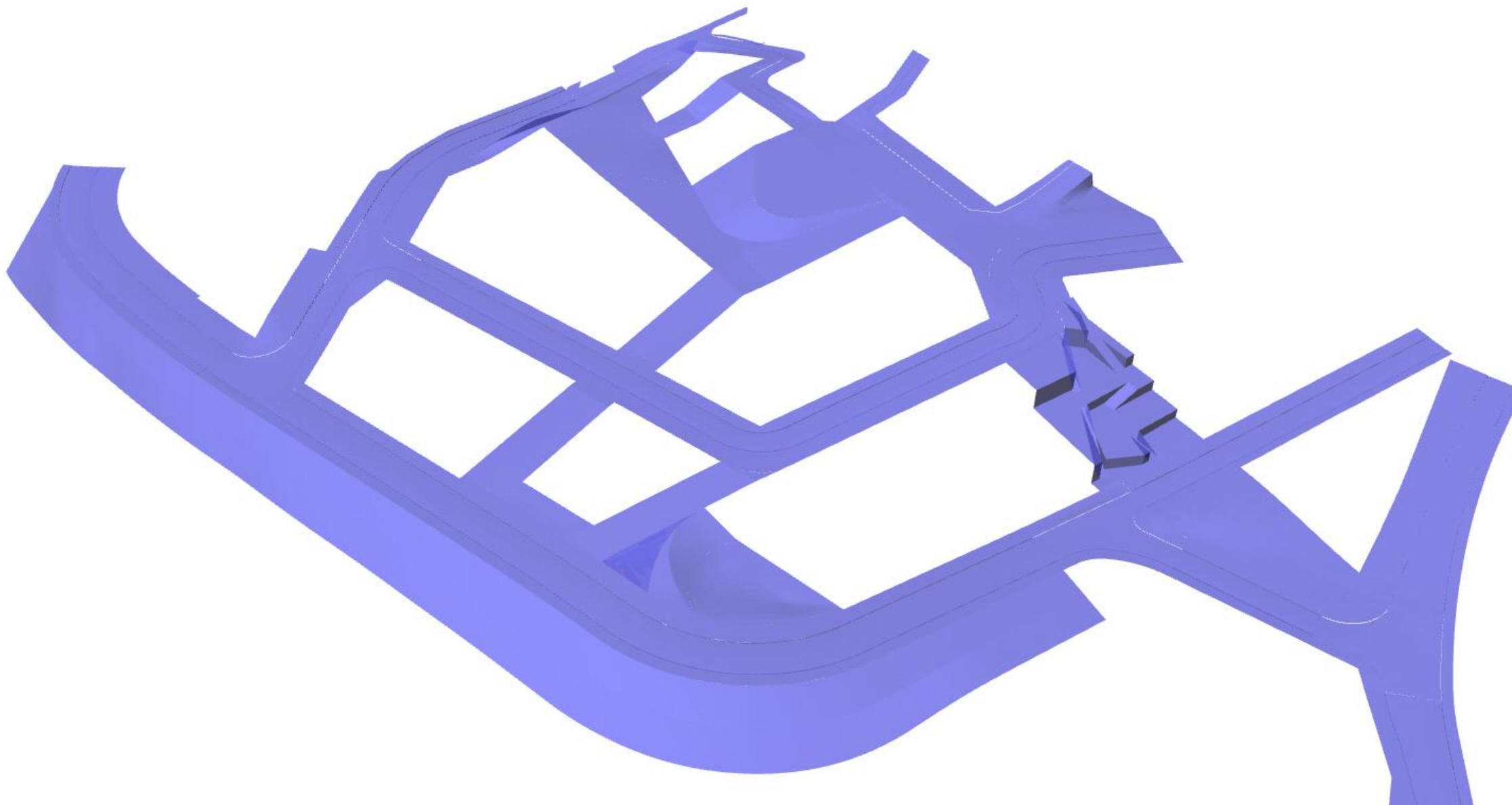




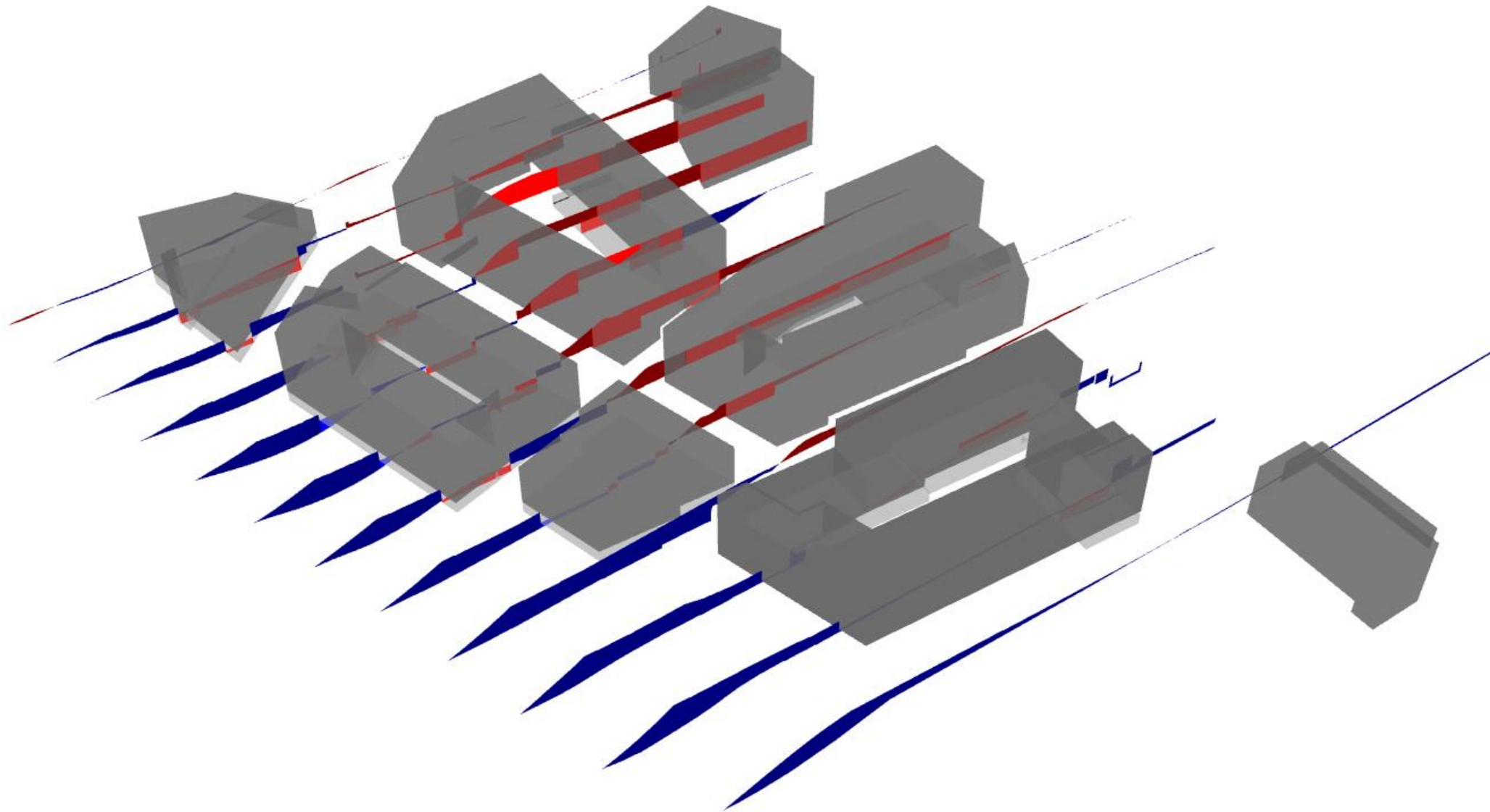








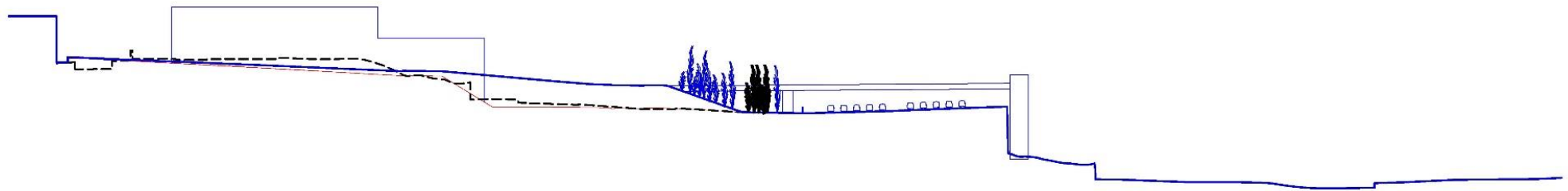
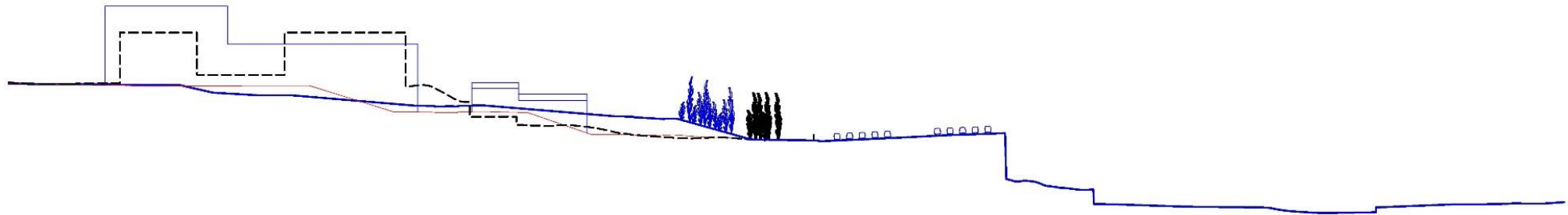
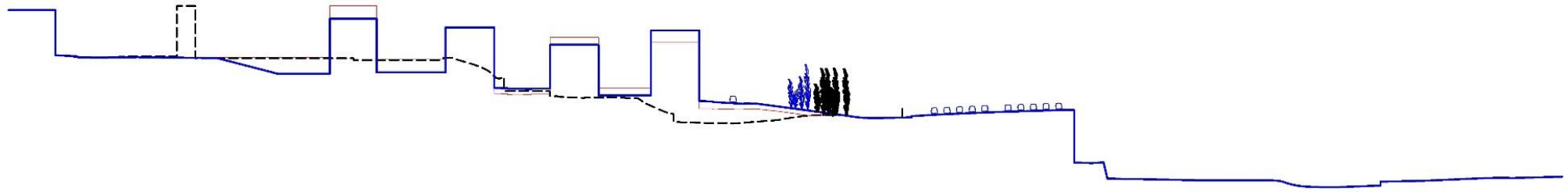
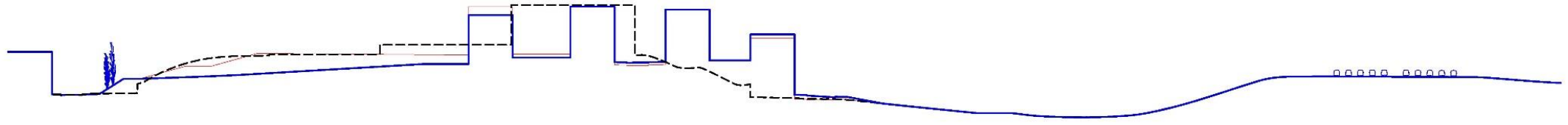






# SECCIONS

COMPARATIVA ACTUAL (NEGRE)- FUTUR (BLAU)





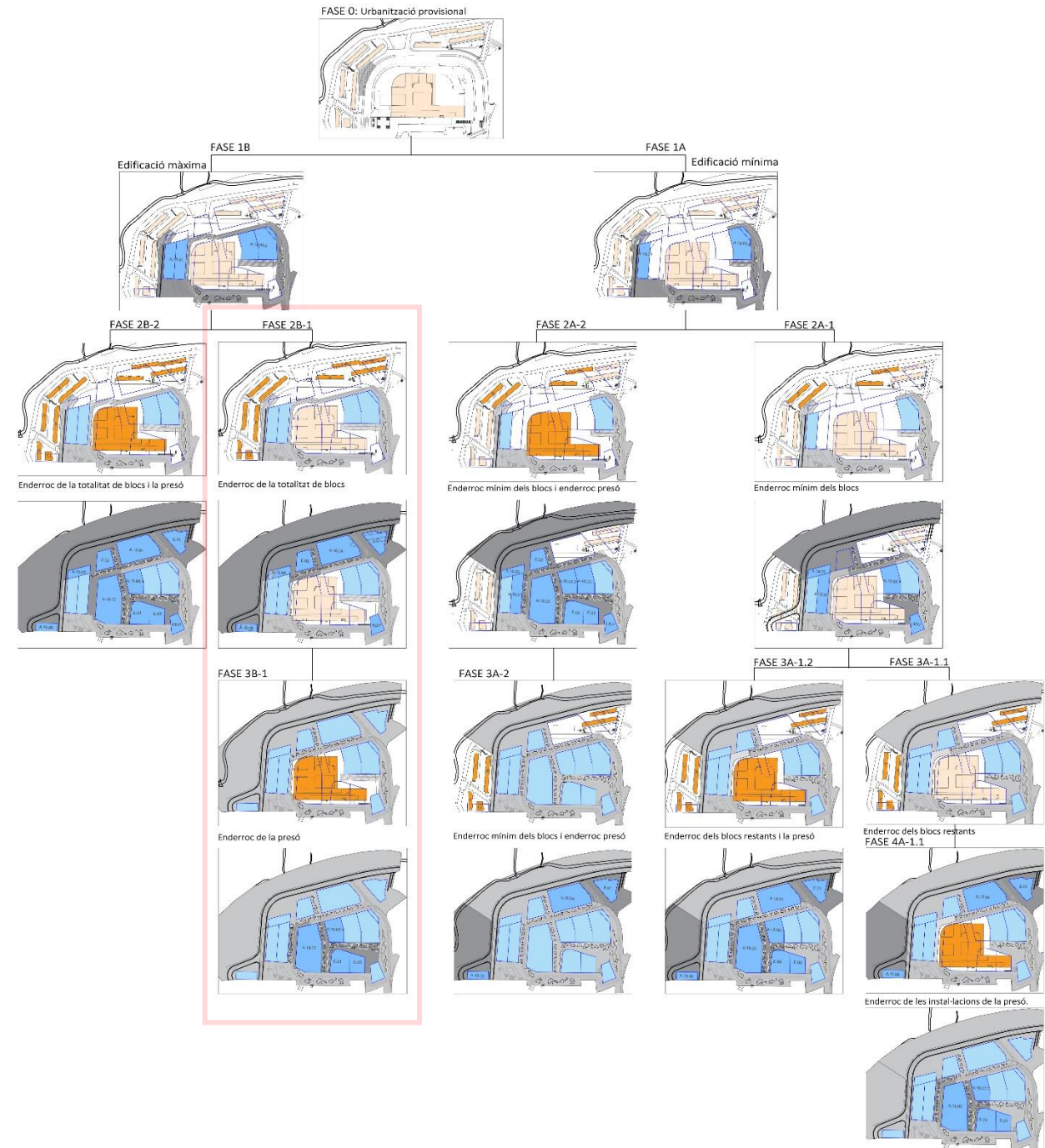
# URBANITZACIÓ TRINITAT VELLA: FASES

## · Opció A : Edificació mínima inicial

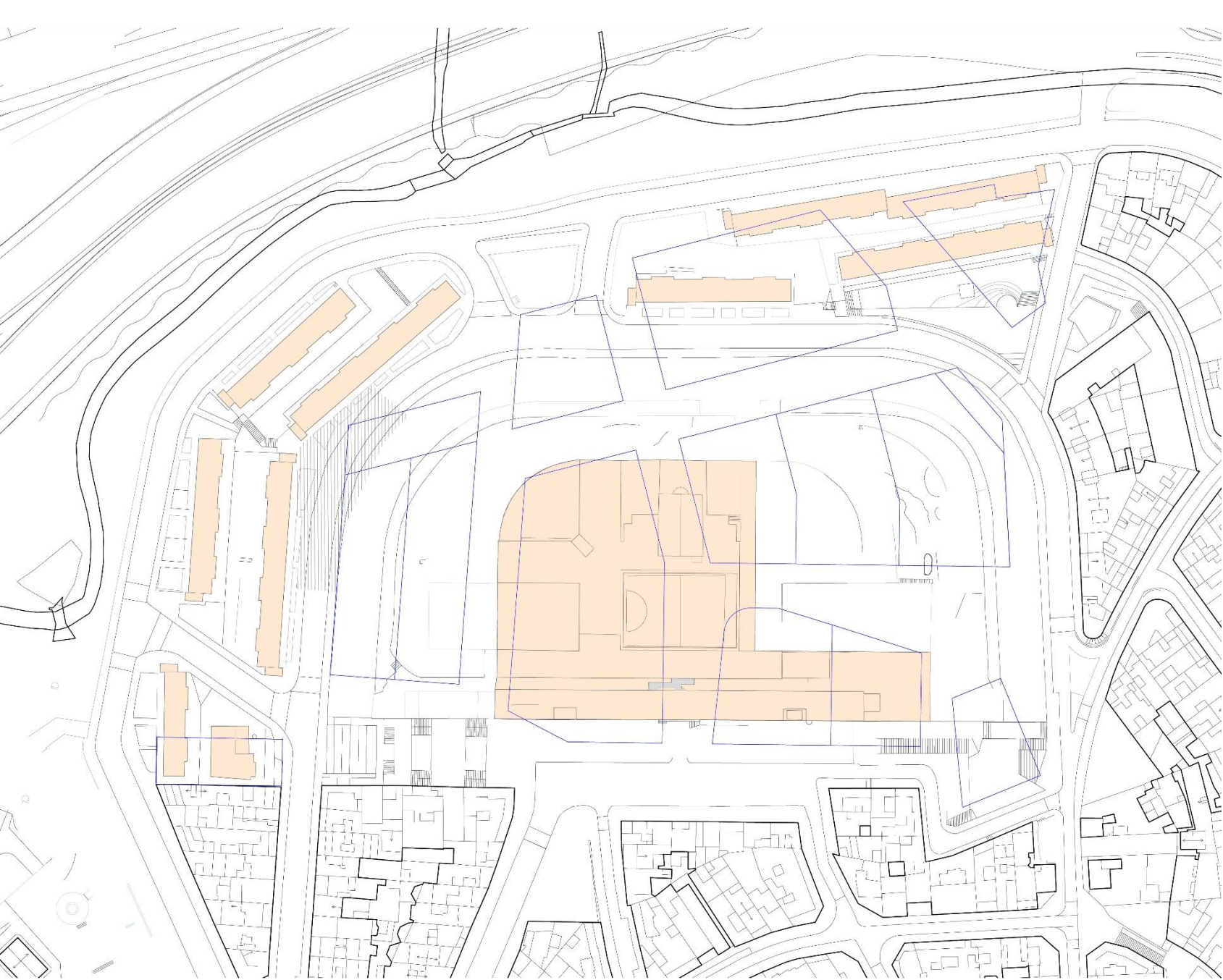
- A1: Enderroc posterior de les instal·lacions penitenciàries
  - A1.1 Enderroc previ dels blocs restants
  - A1.2 Enderroc simultani dels blocs restants i les instal·lacions penitenciàries
- A2: Enderroc previ de les instal·lacions penitenciàries

## · Opció B: Edificació màxima inicial

- B1: Enderroc conjunt dels blocs i posterior enderroc de les instal·lacions penitenciàries
- B2: Enderroc simultani de la totalitat dels blocs i les instal·lacions penitenciàries.

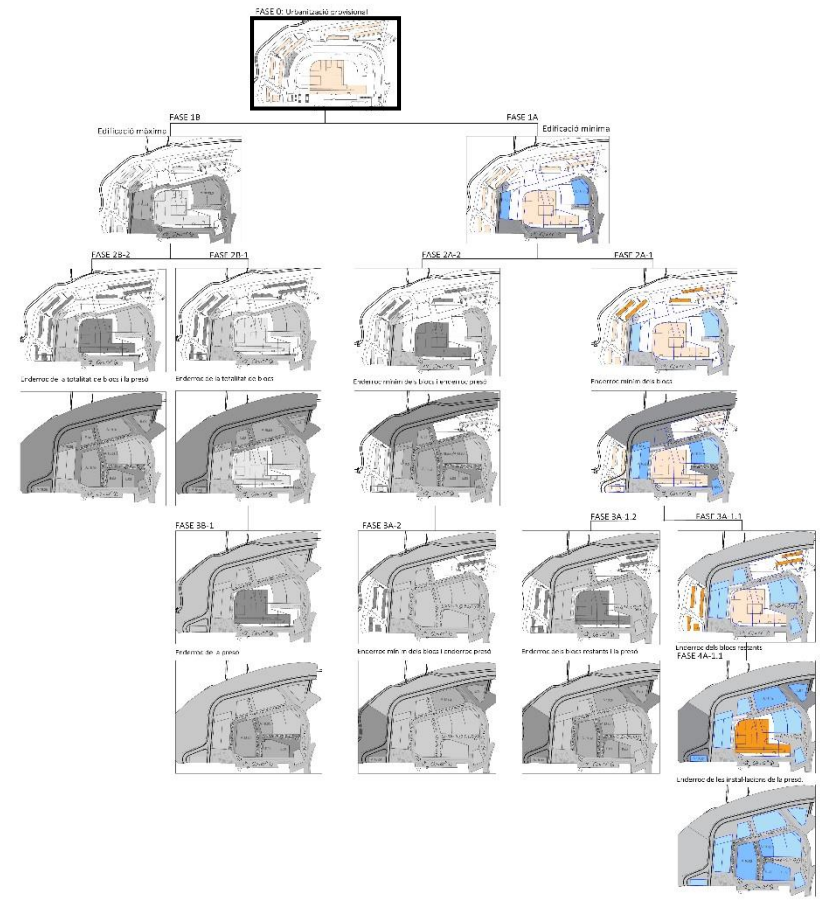






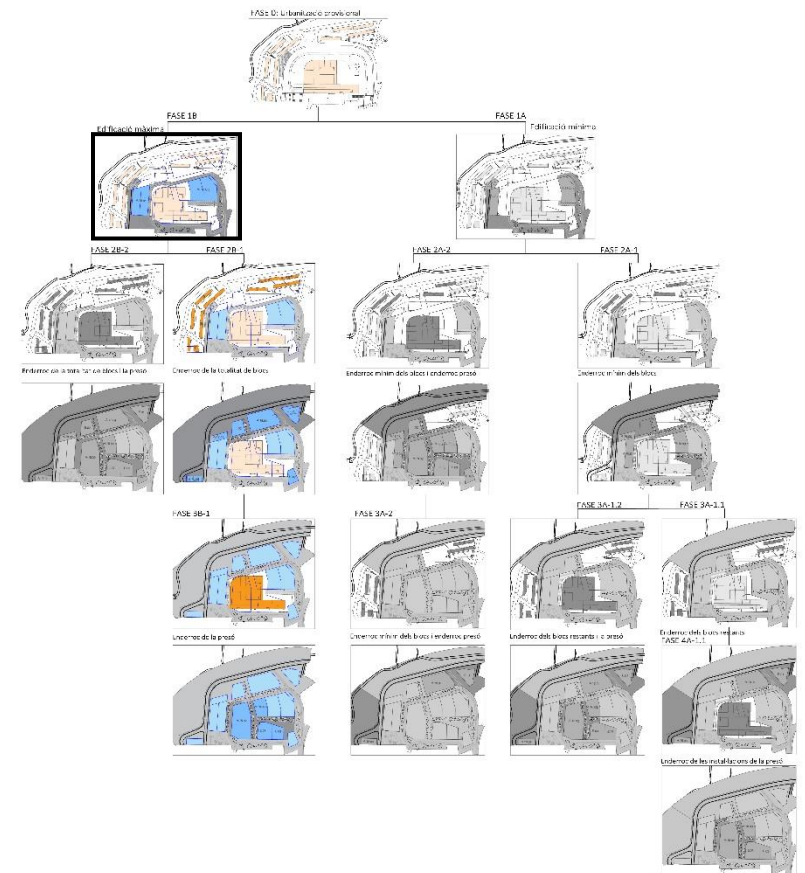
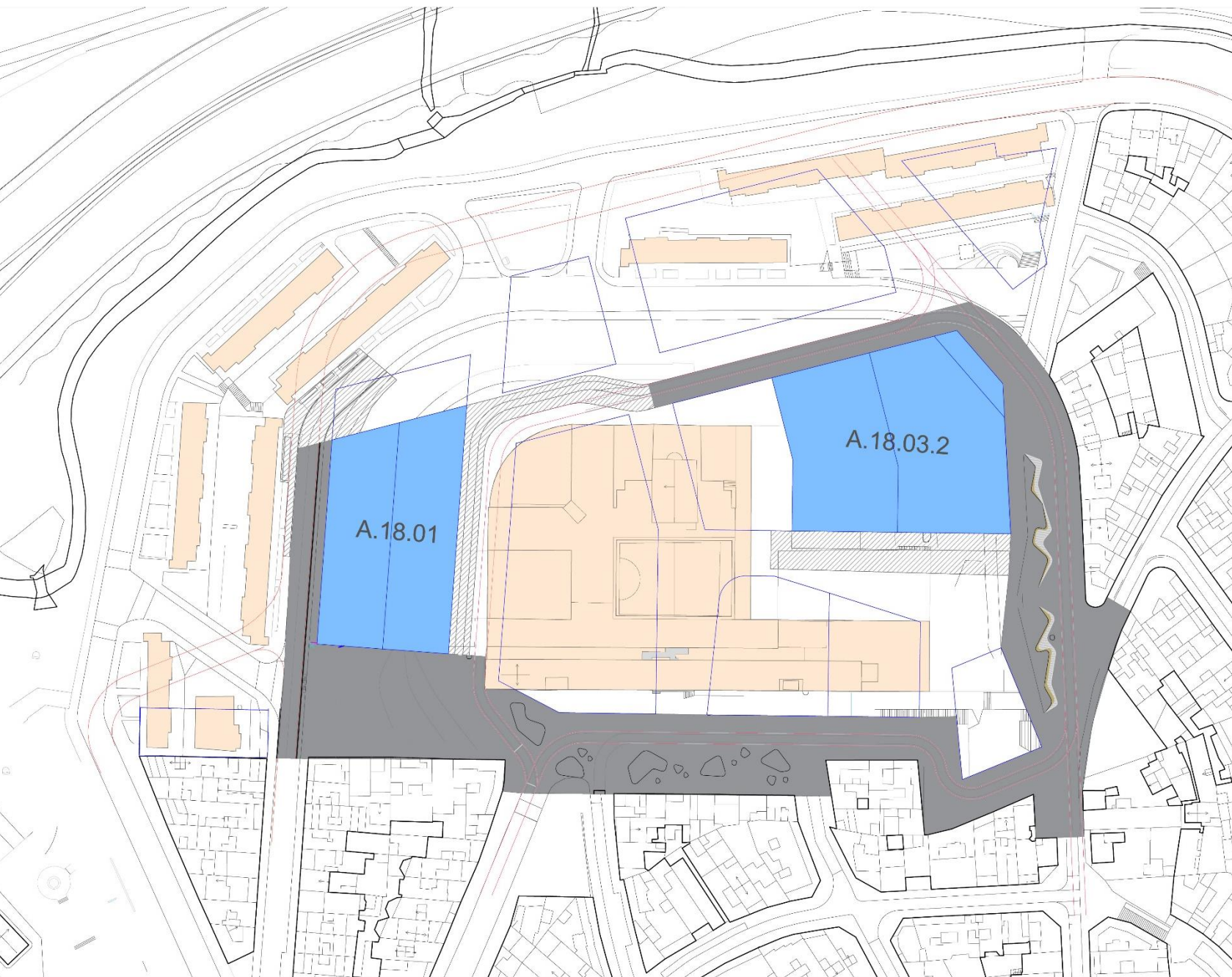
# FASE 0

- Urbanització provisional del vial 3





- Edificació de les unitats A.18.01 i A.18.02

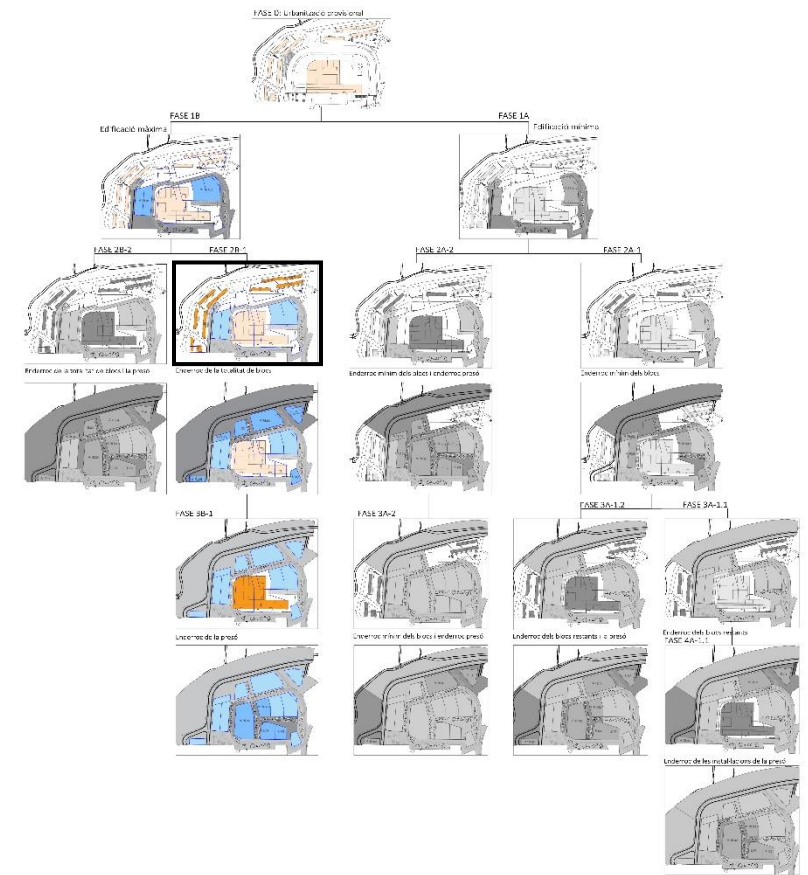
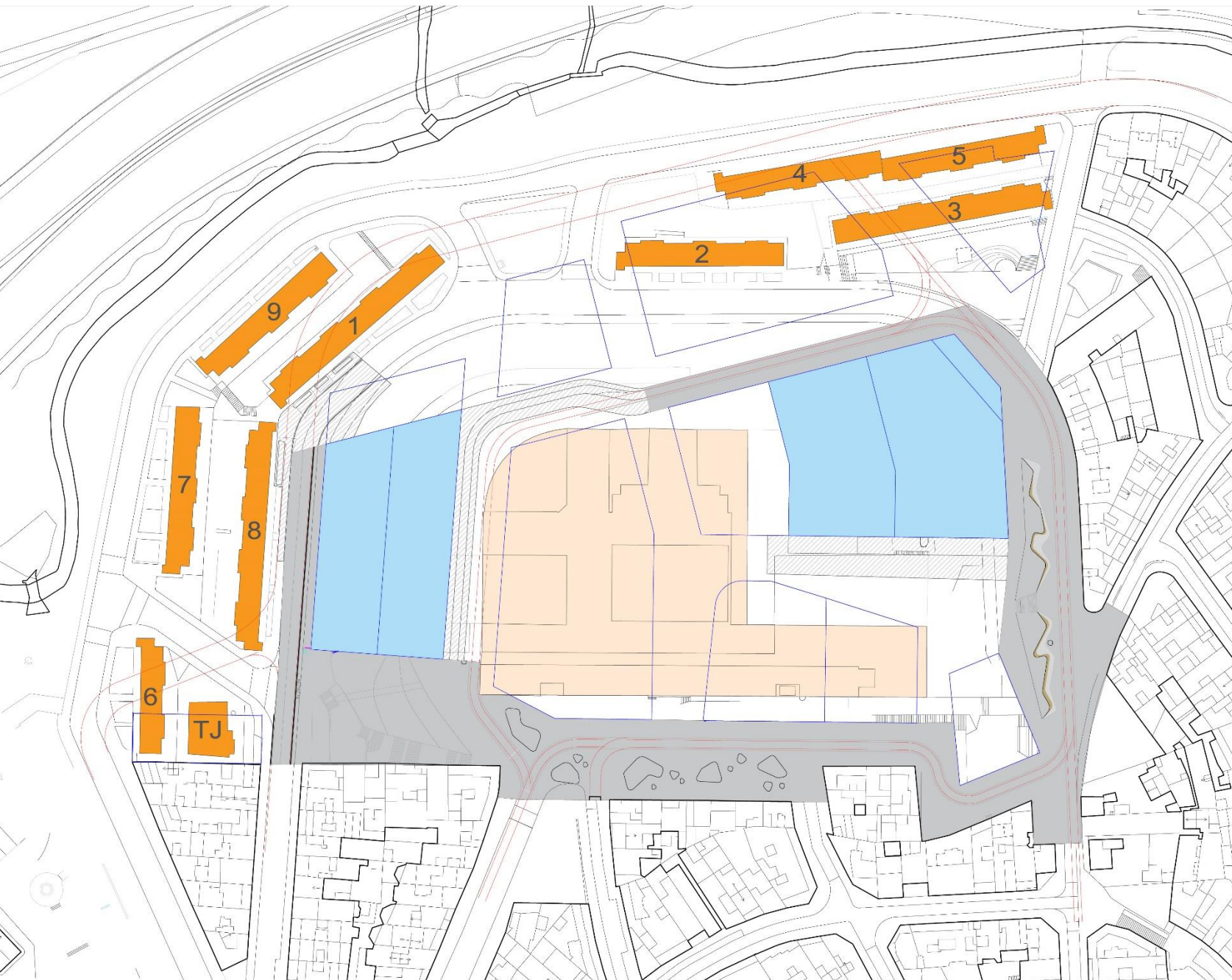






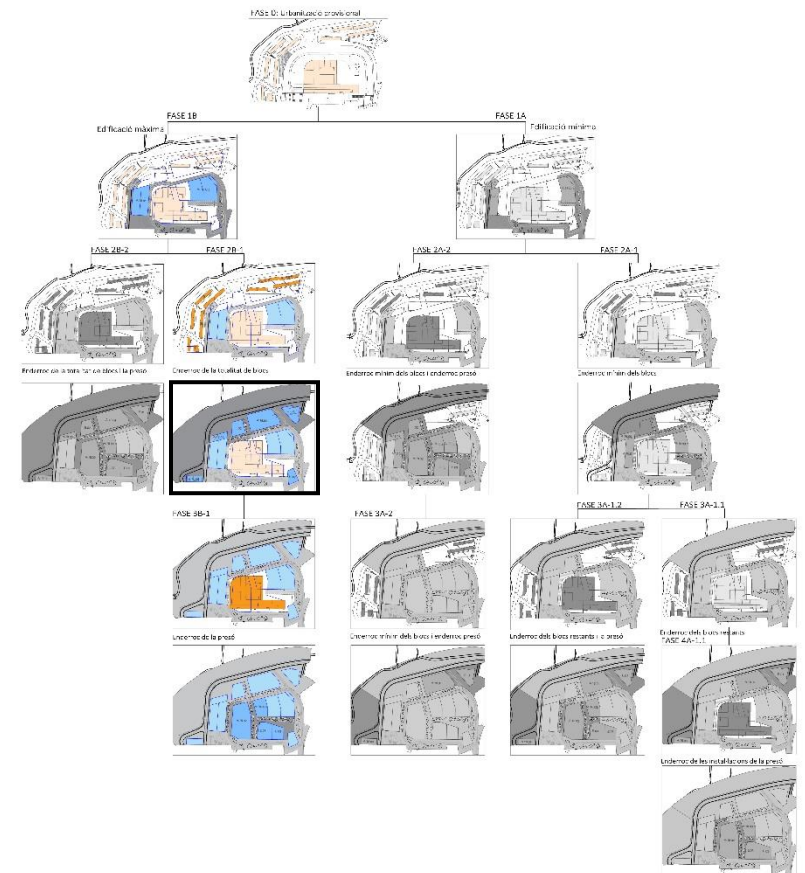
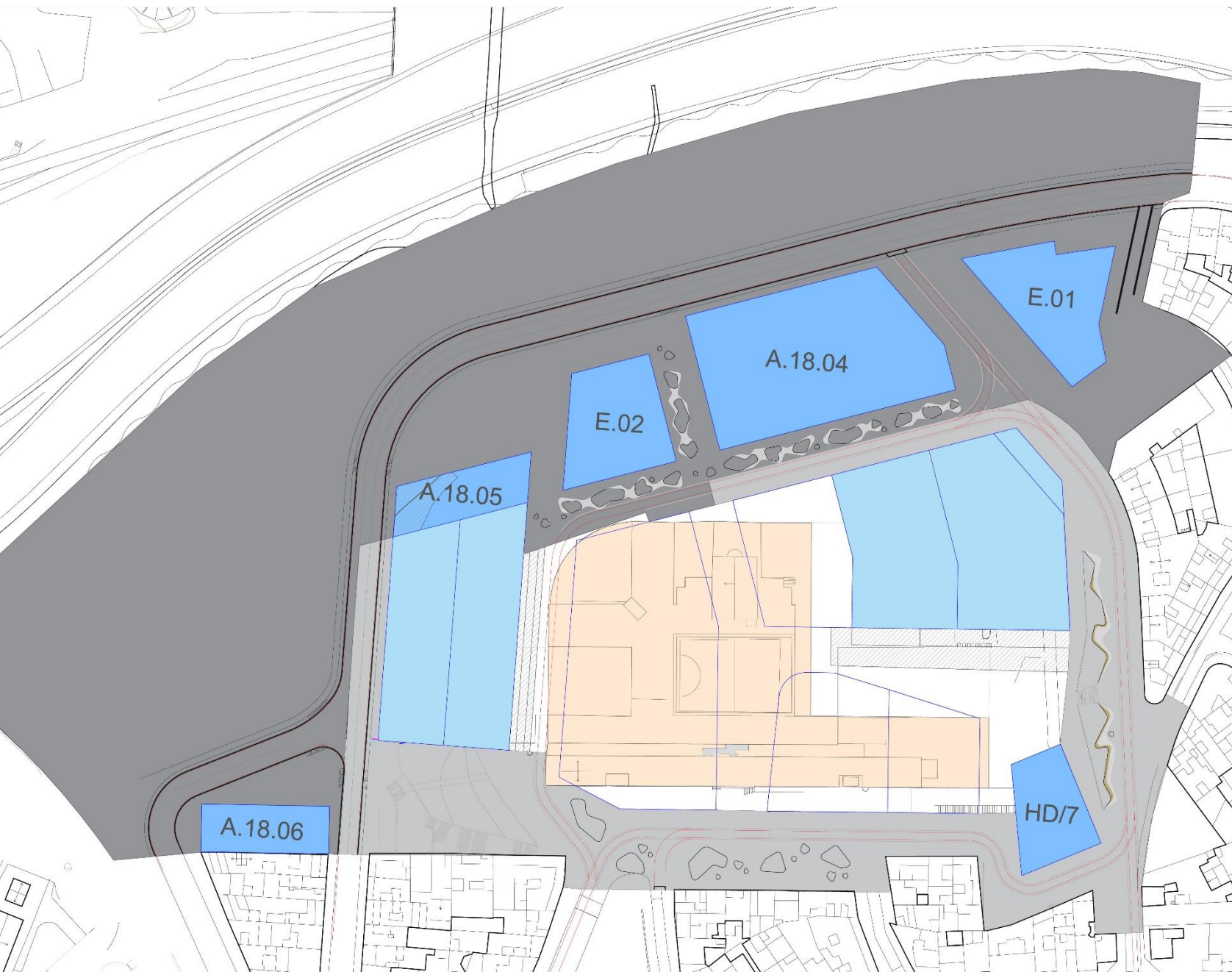


- Enderroc dels blocs 1,2,3,4,5,6,7,8,9 (174 habitatges) i el Centre Trini Jove.



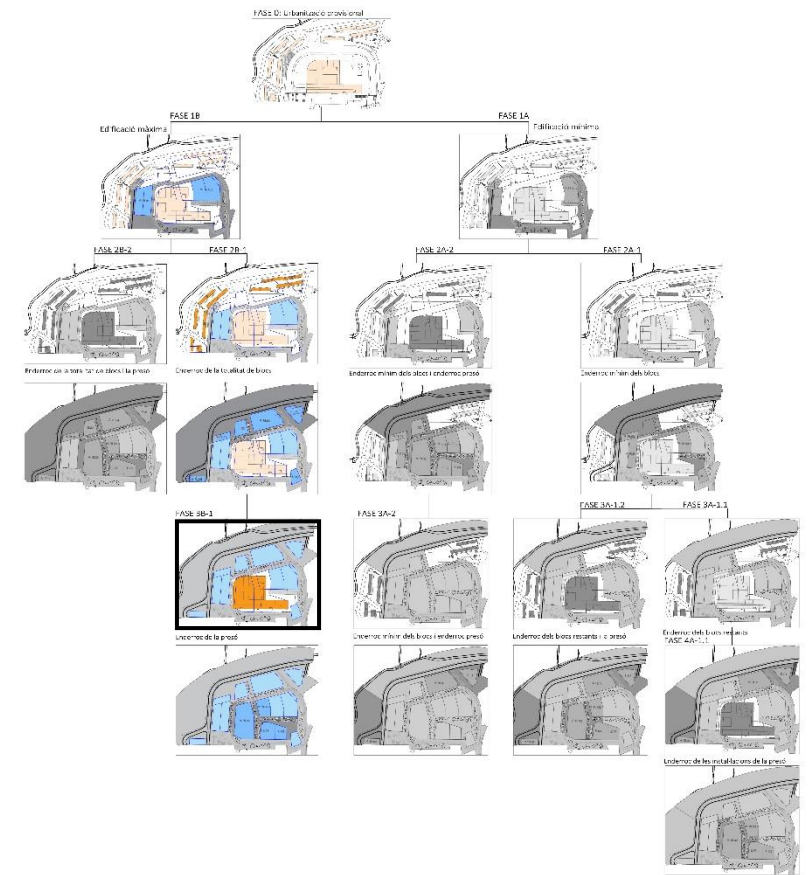
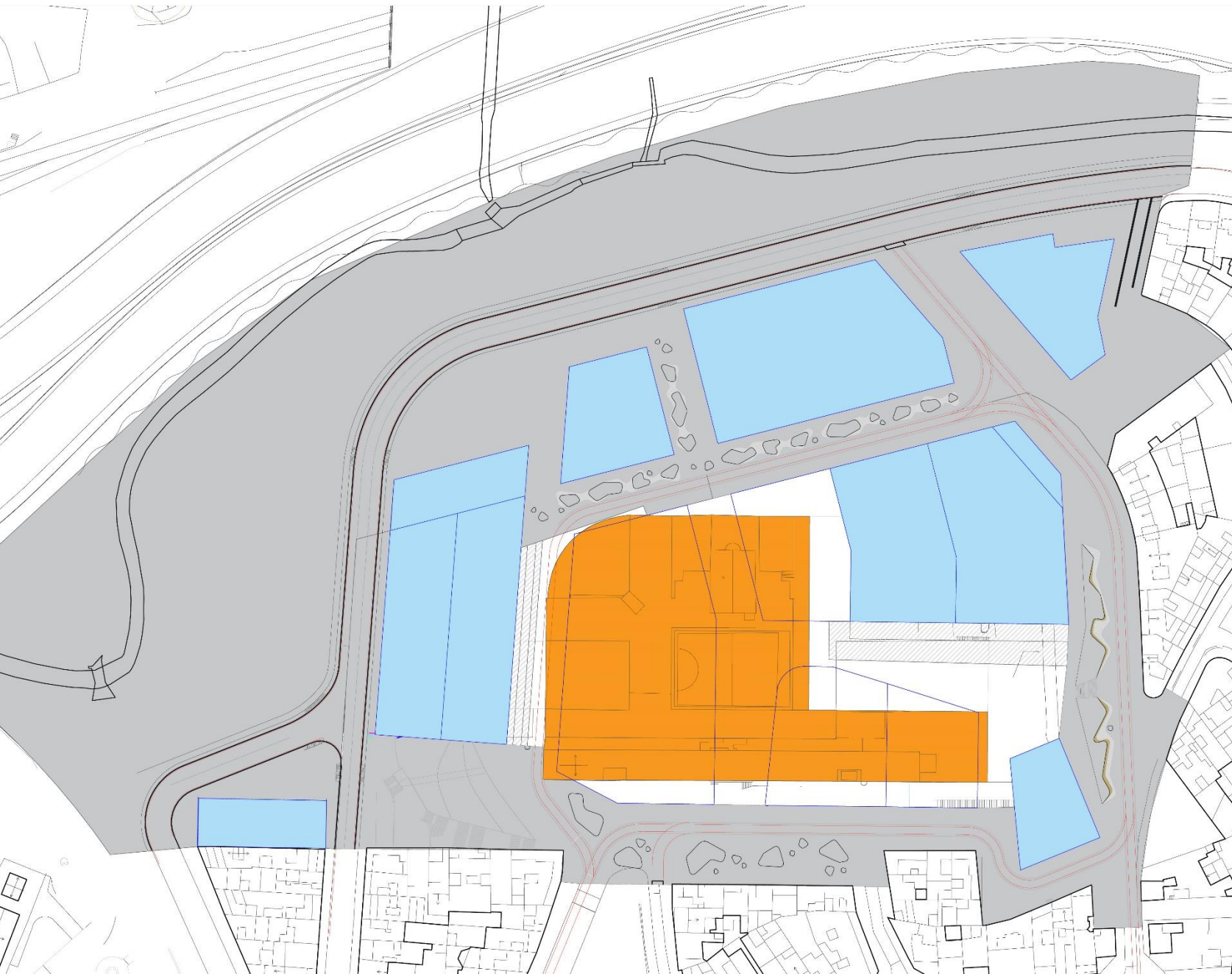


- Edificació de les unitats A.18.04, A.18.05, A.18.06 i els equipaments E.01, E.02 i l'HD/7.





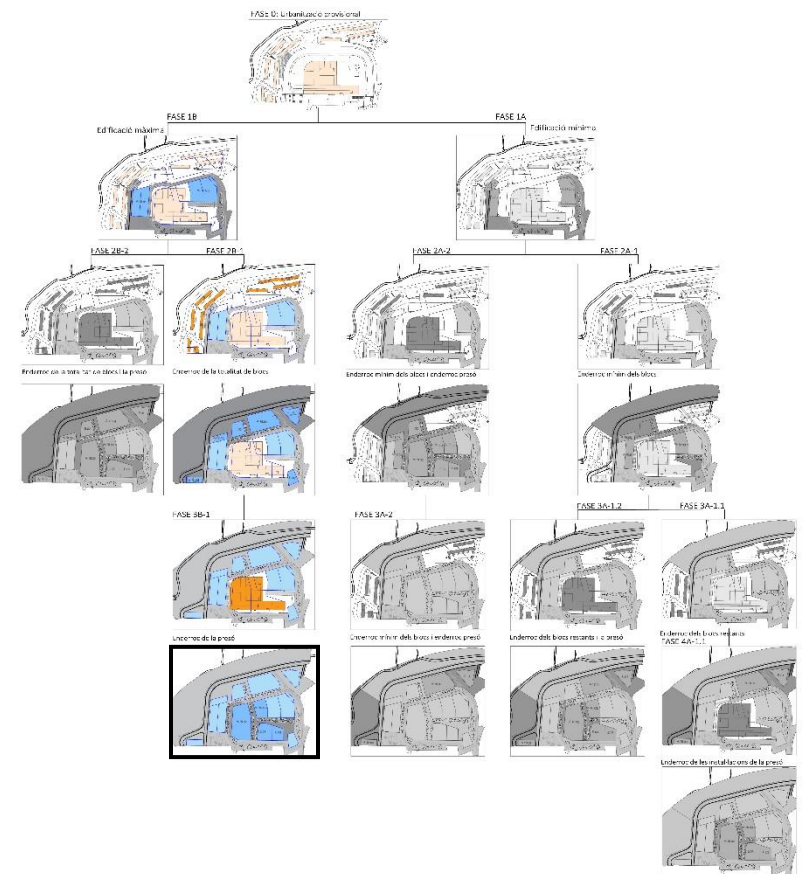
- Enderroc de les instal·lacions penitenciaries.







- Edificació de les unitats A.18.02, A.18.03.1 i l'equipament E.03







# PLANTA URBANITZACIÓ

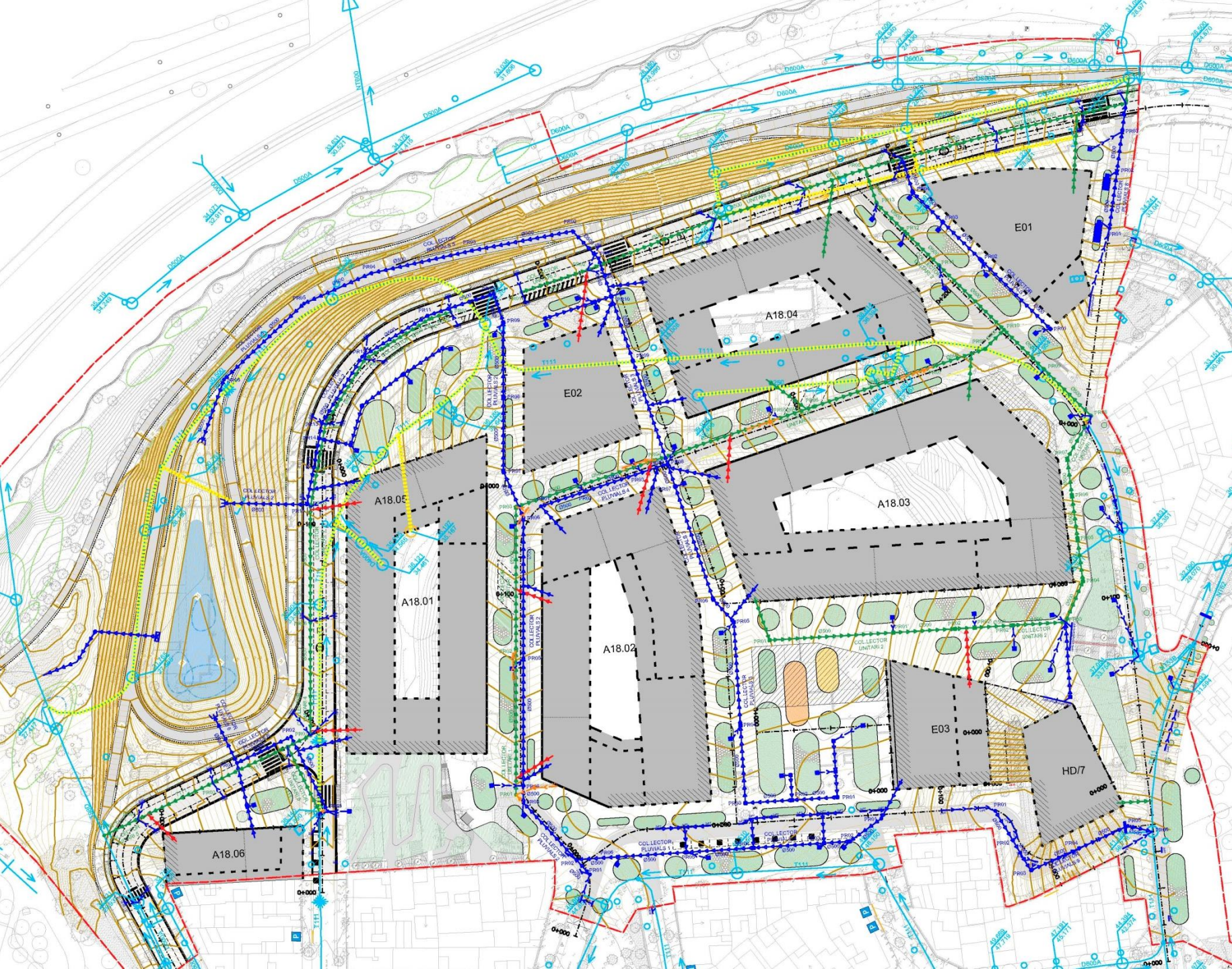
PLANTA GENERAL

CRITERIS D'URBANITZACIÓ. GRAN ZONA VERDA ENTRE EL BARRI I LA C31-C33-C58. BARRI SENSE BARRERES DES DEL CENTRE DE TRINITAT VELLA FINS EL GRAN PARC AMB MÀXIM VERD I ESTANYS NATURALS (suds) RECORREGUTS PER A VIANANTS I BICICLETES

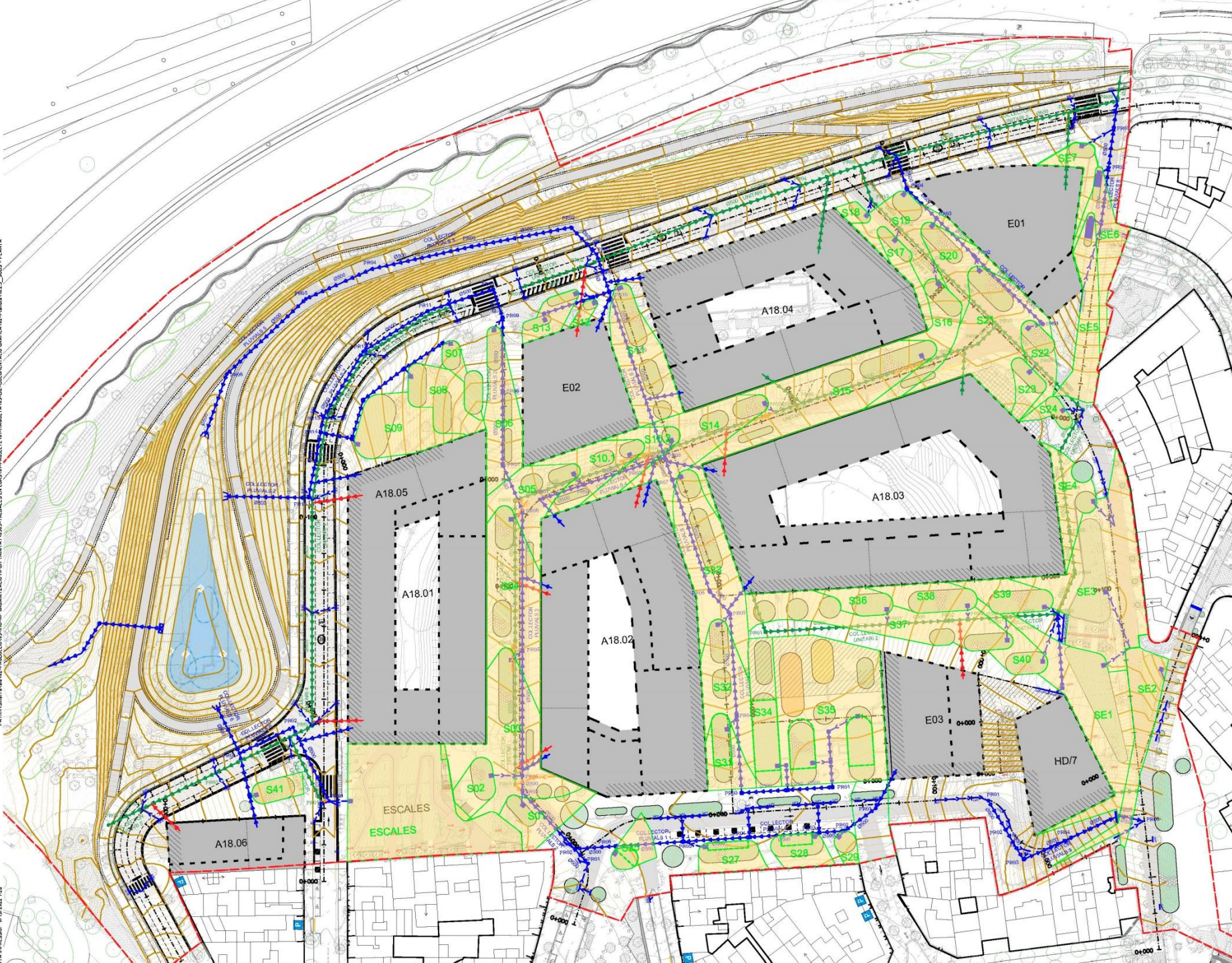


# GESTIÓ DE L'AIGUA

ESTANYS NATURALS (suds) DE  
RETENCIÓ – LAMINACIÓ QUE  
GESTIONEN LA TOTALITAT DE  
L'AIGUA DE PLUJA DE L BARRI







- LLEGENDA**
- XARXA CLAVEGUERAM EXISTENT A MANTENIR
  - - - XARXA CLAVEGUERAM A ELIMINAR
  - - - XARXA PLUVIAL PROJECTADA
  - - - XARXA RESIDUAL PROJECTADA
  - - - XARXA UNITÀRIA PROJECTADA
  - - - XARXA PROVISIONAL PROJECTADA

**PROJECTE D'URBANITZACIÓ DE L'ÀMBIT DE LA MODIFICACIÓ PUNTUAL DEL PGM EN ELS SÒLS OCUPATS PEL CENTRE PENITENCIARI DE JOVES DE TRINITAT VELLA I ENTORNS DISTRICTE SANT ANDREU**

**Ajuntament de Barcelona**  
 Ecologia, Urbanisme i Mobilitat  
 Institut Municipal d'Urbanisme  
 Direcció de Serveis de Projectes i Obres

**AUTOR DELS CRITERIS I DE L'AVANTPROJECTE**  
 Lluís Lamich, arquitecte

**AUTOR DEL PROJECTE EXECUTIU**  
 Mateu Torsol, enginyer  
 Mònica Vila, arquitecte

**G-108**

NÚM. EXPEDIENT EDICIÓ: CPB-17110003      DATA: JULIOL 2022

NOM PLÀNOL: SISTEMA DE DRENATGE URBÀ SOSTENIBLE  
 PLÀNOL DE CONQUES, CONQUES GESTIONADES PER SUDS

ESCALA: DIN A3 1:1000      PLÀNOL: 16.2.3  
 DIN A1 1:500



CONCA	SITUACIÓ	NOTES	SUPERFÍCIE (m2)							COEFICIENT ESCORRENTIU C		SUPERFÍCIE IMPERMEABLE (m2)				
			TOTAL	PARTERRES DINS DE LA CONCA					VERD TOTAL	PAVMENT	S SUDS (*)	VERD	PAVMENT	VERD	PAVMENT	TOTAL
S01	A BASSA		220,0	37,0	22,0				59,0	161,0	37,0	0,3	1,0	17,7	153,0	170,7
S02	A BASSA		133,0	63,0					63,0	70,0	63,0	0,3	1,0	18,9	66,5	85,4
S03	A BASSA		671,0	81,0	19,0	14,0	14,0		128,0	543,0	81,0	0,3	1,0	38,4	515,9	554,3
S04	A BASSA		586,0	45,0	55,0	19,0			119,0	467,0	55,0	0,3	1,0	35,7	443,7	479,4
S05	A BASSA		299,0	25,0	33,0				58,0	241,0	33,0	0,3	1,0	17,4	229,0	246,4
S06	A BASSA		336,0	17,0	15,0	45,0			77,0	259,0	45,0	0,3	1,0	23,1	246,1	269,2
S07	A BASSA		108,0	55,0	35,0				90,0	18,0	35,0	0,3	1,0	27,0	17,1	44,1
S08	A BASSA		245,0	55,0	55,0				110,0	135,0	55,0	0,3	1,0	33,0	128,3	161,3
S09	A BASSA		332,0	145,0					145,0	187,0	145,0	0,3	1,0	43,5	177,7	221,2
S10.1	A BASSA		258,0	19,0	21,0	25,0			65,0	193,0	25,0	0,3	1,0	19,5	183,4	202,9
S10.2	A BASSA		166,0	20,0					20,0	146,0	20,0	0,3	1,0	6,0	138,7	144,7
S11	A BASSA		427,0	20,0	45,0	85,0			150,0	277,0	85,0	0,3	1,0	45,0	263,2	308,2
S12	A BASSA		27,0	9,0					9,0	18,0	9,0	0,3	1,0	2,7	17,1	19,8
S13	A BASSA		114,0	19,0	21,0				40,0	74,0	21,0	0,3	1,0	12,0	70,3	82,3
S14	A COL. NOU		402,0	35,0	45,0				80,0	322,0	45,0	0,3	1,0	24,0	305,9	329,9
S15	A COL. NOU		766,0	19,0	25,0	105,0			149,0	617,0	105,0	0,3	1,0	44,7	586,2	630,9
S16	A COL. NOU		226,0	19,0	58,0				77,0	149,0	58,0	0,3	1,0	23,1	141,6	164,7
S17	A COL. NOU		107,0	35,0					35,0	72,0	35,0	0,3	1,0	10,5	68,4	78,9
S18	A COL. NOU		37,0	19,0					19,0	18,0	19,0	0,3	1,0	5,7	17,1	22,8
S19	A COL. NOU		286,0	45,0					45,0	241,0	45,0	0,3	1,0	13,5	229,0	242,5
S20	A COL. NOU		216,0	59,0					59,0	157,0	59,0	0,3	1,0	17,7	149,2	166,9
S21	A COL. NOU		615,0	78,0					78,0	537,0	78,0	0,3	1,0	23,4	510,2	533,6
S22	A COL. NOU		136,0	50,0					50,0	86,0	50,0	0,3	1,0	15,0	81,7	96,7
S23	A COL. NOU		97,0	45,0					45,0	52,0	45,0	0,3	1,0	13,5	49,4	62,9
S24	A COL. NOU		58,0	37,0					37,0	21,0	37,0	0,3	1,0	11,1	20,0	31,1
S25	A BASSA	(*)	112,0	37,0					37,0	75,0	17,0	0,3	1,0	11,1	71,3	82,4
S27	A BASSA	(*)	141,0	85,0					85,0	56,0	22,0	0,3	1,0	25,5	53,2	78,7
S28	A BASSA	(*)	129,0	79,0					79,0	50,0	25,0	0,3	1,0	23,7	47,5	71,2
S29	A BASSA		46,0	28,0					28,0	18,0	28,0	0,3	1,0	8,4	17,1	25,5
S31	A BASSA	(*)	197,0	90,0					90,0	107,0	69,0	0,3	1,0	27,0	101,7	128,7
S32	A BASSA		347,0	35,0	55,0				90,0	257,0	55,0	0,3	1,0	27,0	244,2	271,2
S33	A BASSA		464,0	7,0	85,0	40,0			132,0	332,0	40,0	0,3	1,0	39,6	315,4	355,0
S34	A BASSA	(*)	285,0	285,0					285,0	-	135,0	0,3	1,0	85,5	-	85,5
S35.1	A BASSA	(*)(**)	574,0	58,0	58,0	14,5	20,5		151,0	423,0	90,0	0,3	1,0	45,3	401,9	447,2
S35.2	A BASSA	(*)(**)	574,0	58,0	58,0	14,5	20,5		151,0	423,0	90,0	0,3	1,0	45,3	401,9	447,2
S36	A COL. NOU		107,0	60,0					60,0	47,0	60,0	0,3	1,0	18,0	44,7	62,7
S37	A COL. NOU		562,0	28,0	28,0	28,0	27,0	56,0	167,0	395,0	56,0	0,3	1,0	50,1	375,3	425,4
S38	A COL. NOU		176,0	106,0					106,0	70,0	106,0	0,3	1,0	31,8	66,5	98,3
S39	A COL. NOU		169,0	99,0					99,0	70,0	99,0	0,3	1,0	29,7	66,5	96,2
S40	A COL. NOU		143,0	62,0					62,0	81,0	62,0	0,3	1,0	18,6	77,0	95,6
S41	A BASSA		81,0	63,0					63,0	18,0	63,0	0,3	1,0	18,9	17,1	36,0
ESCALES	A BASSA		1.083,0	120,0	123,0	144,0	117,0	97,0	601,0	482,0	120,0	0,3	1,0	180,3	457,9	638,2
SE1	A COL. EXIST		657,0	213,0					213,0	444,0	213,0	0,3	1,0	63,9	421,8	485,7
SE2	A COL. EXIST		330,0	84,0					84,0	246,0	84,0	0,3	1,0	25,2	233,7	258,9
SE3	A COL. EXIST		922,0	202,0					202,0	720,0	202,0	0,3	1,0	60,6	684,0	744,6
SE4	A COL. EXIST		199,0	28,0					28,0	171,0	28,0	0,3	1,0	8,4	162,5	170,9
SE5	A COL. NOU	(***)	306,0	18,0					18,0	288,0	7,7	0,3	1,0	5,4	273,6	279,0
SE6	A COL. NOU	(***)	230,0	18,0					18,0	212,0	5,1	0,3	1,0	5,4	201,4	206,8
SE7	A COL. NOU		118,0	25,0					25,0	93,0	25,0	0,3	1,0	7,5	88,4	95,9

**PROJECTE D'URBANITZACIÓ DE L'ÀMBIT DE LA MODIFICACIÓ PUNTUAL DEL PGM EN ELS SÒLS OCUPATS PEL CENTRE PENITENCIARI DE JOVES DE TRINITAT VELLA I ENTORNS**  
**DISTRICTE SANT ANDREU**



**Ajuntament de Barcelona**  
 Ecologia, Urbanisme i Mobilitat  
 Institut Municipal d'Urbanisme  
 Direcció de Serveis de Projectes i Obres

AUTOR DELS CRITERIS I DE L'AVANTPROJECTE: **Lluís Lamich, arquitecte**

AUTOR DEL PROJECTE EXECUTIU: **Beta W**  
 Mateu Tarsol, enginyer  
 Mònica Vila, arquitecte

**G-108**

NÚM. EXPEDIENT EDICIÓ DATA  
 CPB-17110003 JULIOL 2022

NOM PLÀNOL:  
**SISTEMA DE DRENATGE URBÀ SOSTENIBLE**  
**TAULA DE SUDS**

50 m

ESCALA PLÀNOL

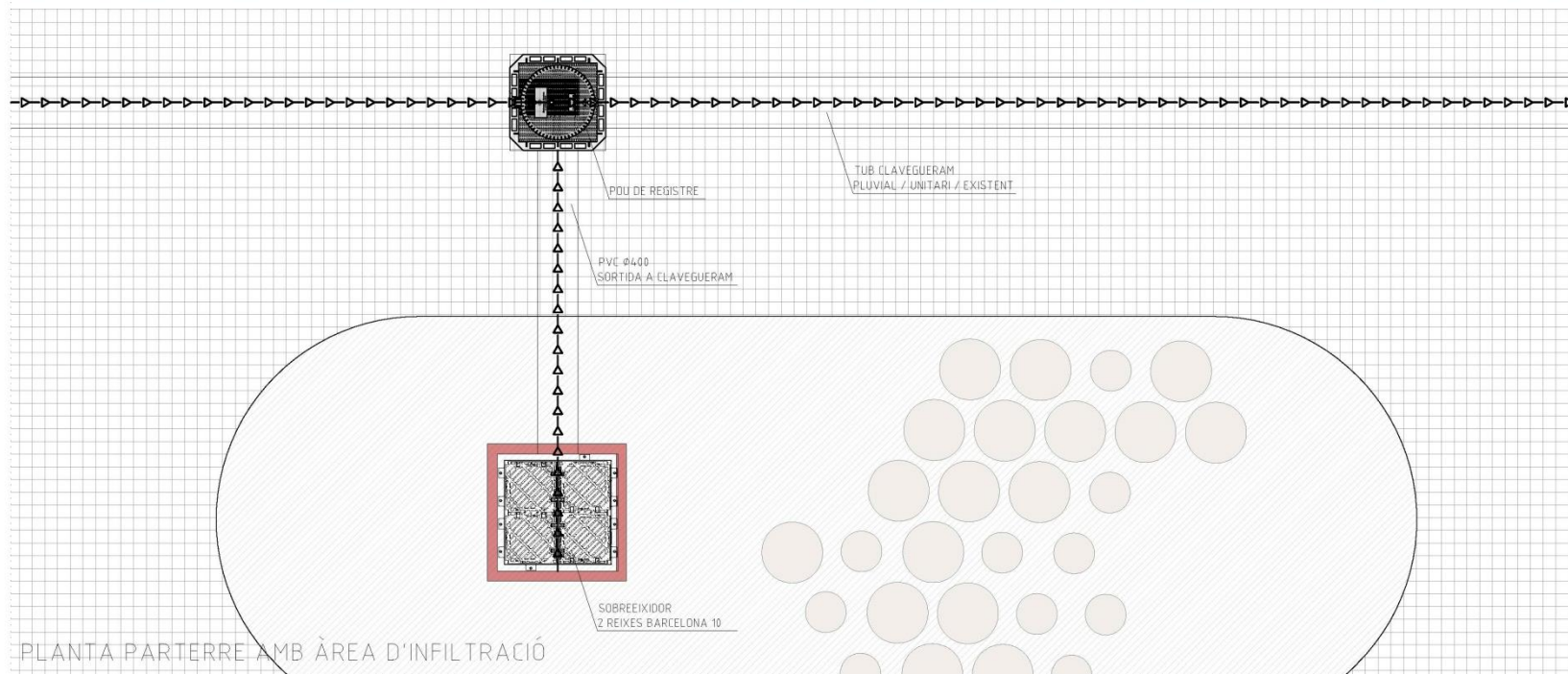
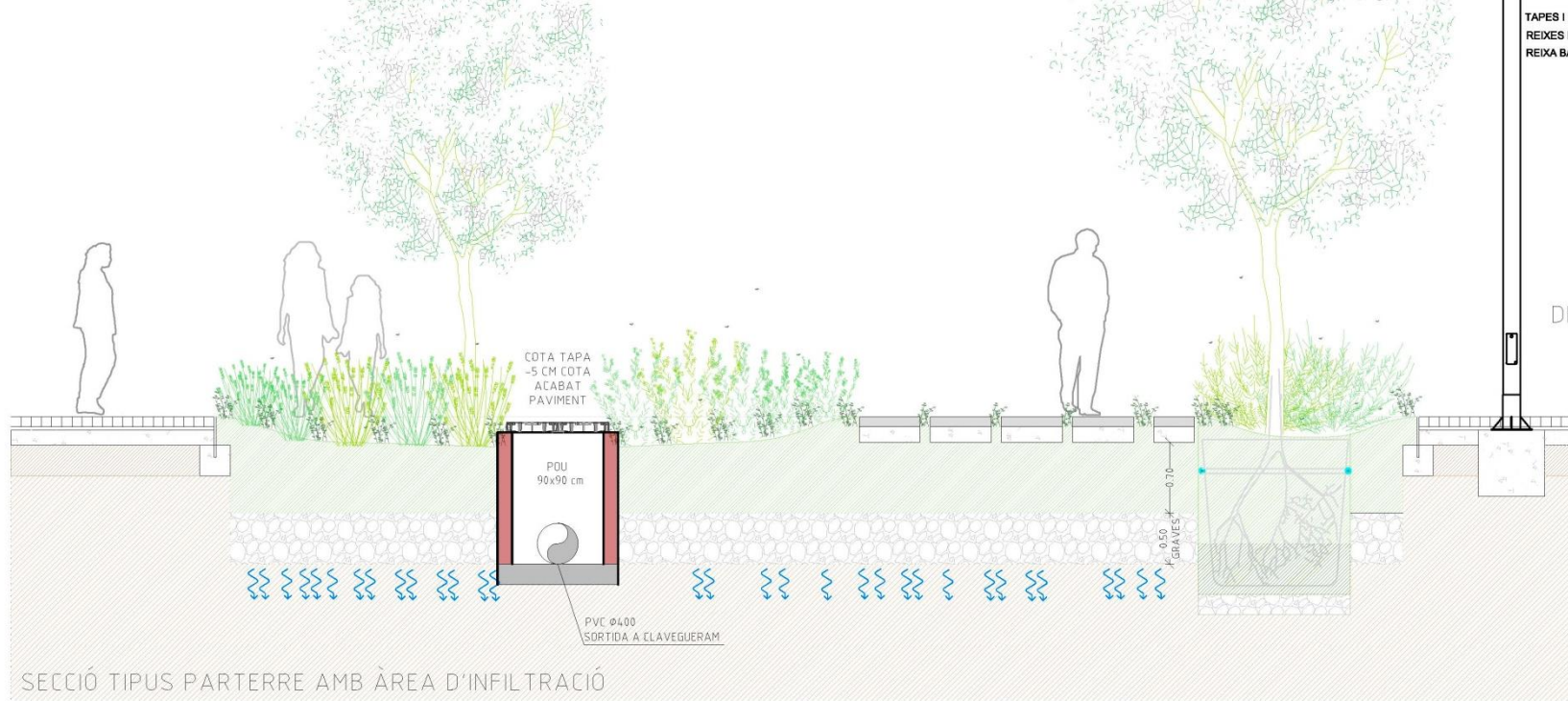


# GESTIÓ DE L'AIGUA

PARC AMB MÀXIM VERD I  
ESTANY NATURALS (suds) PER A  
VIANANTS I BICICLETES

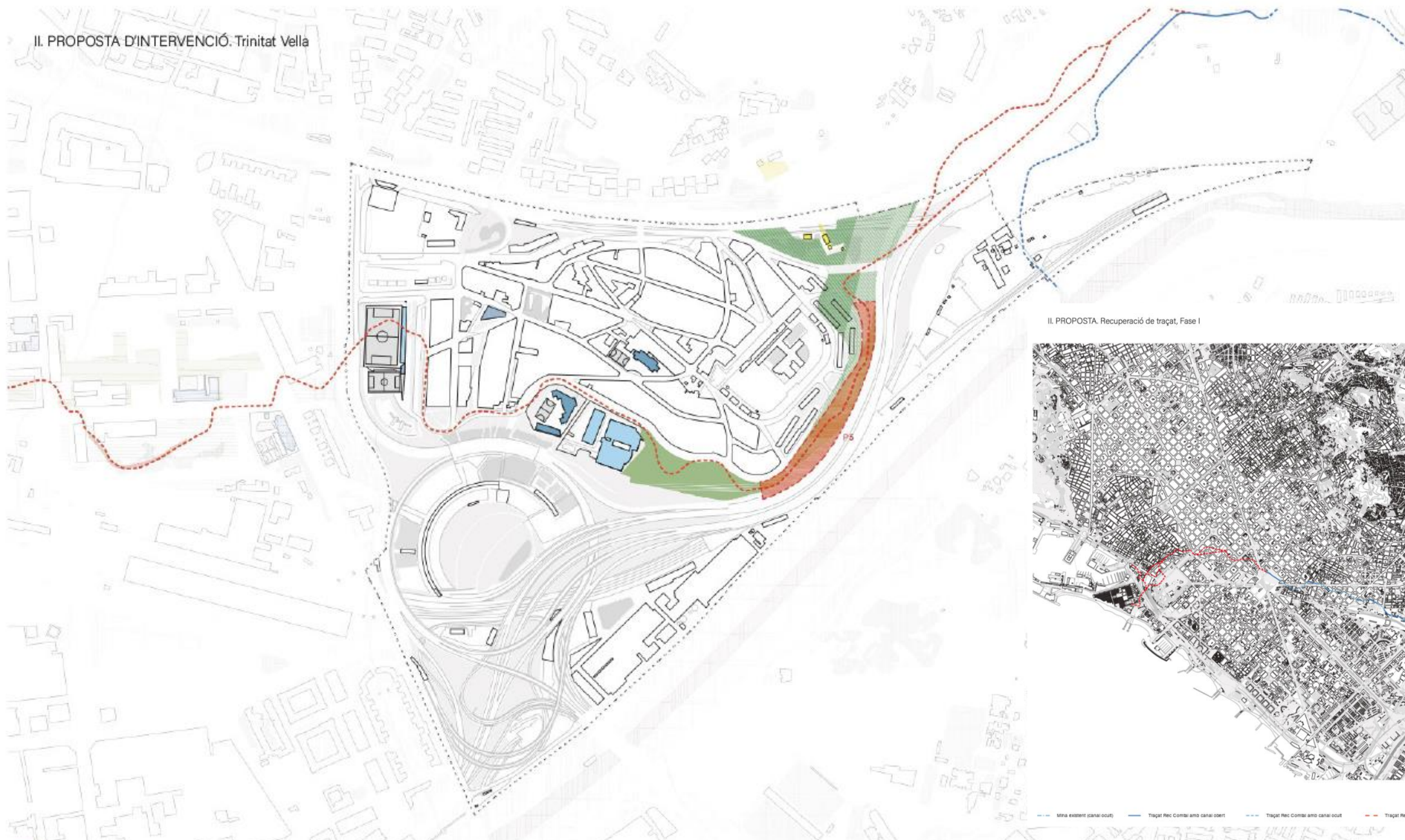




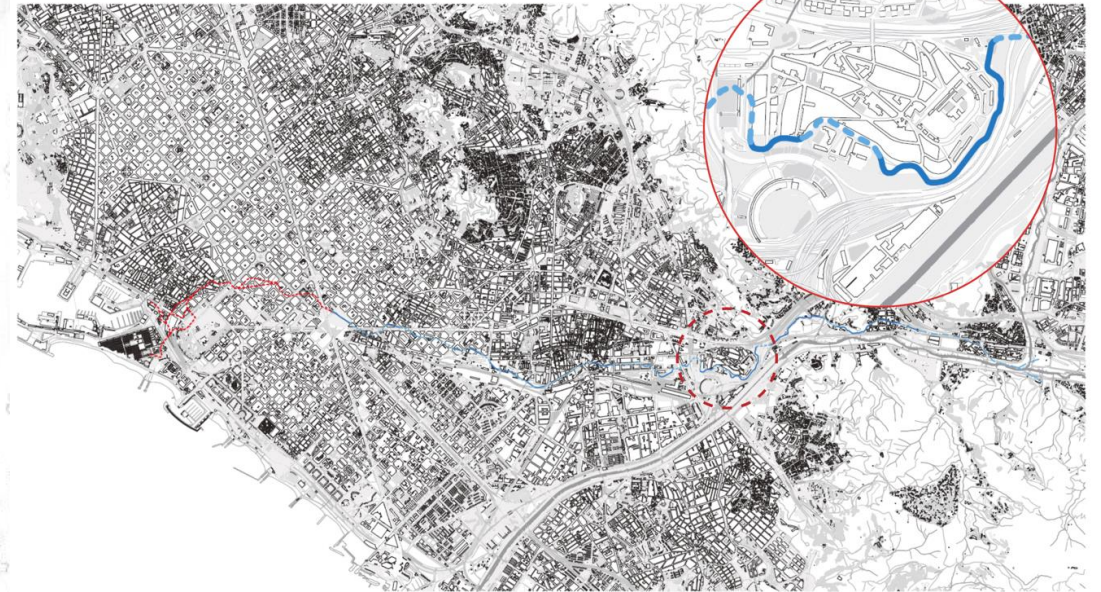




II. PROPOSTA D'INTERVENCIÓ. Trinitat Vella



II. PROPOSTA. Recuperació de traçat, Fase I

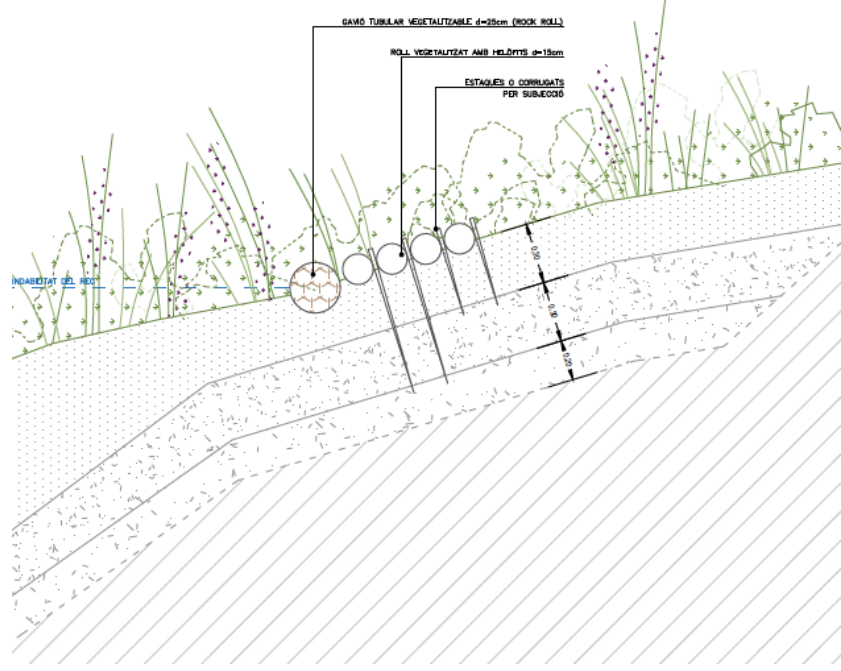


--- Mina existent canal out --- Traçat Rec Comtal amb canal obert --- Traçat Rec Comtal amb canal out --- Traçat Rec Comtal no recuperat

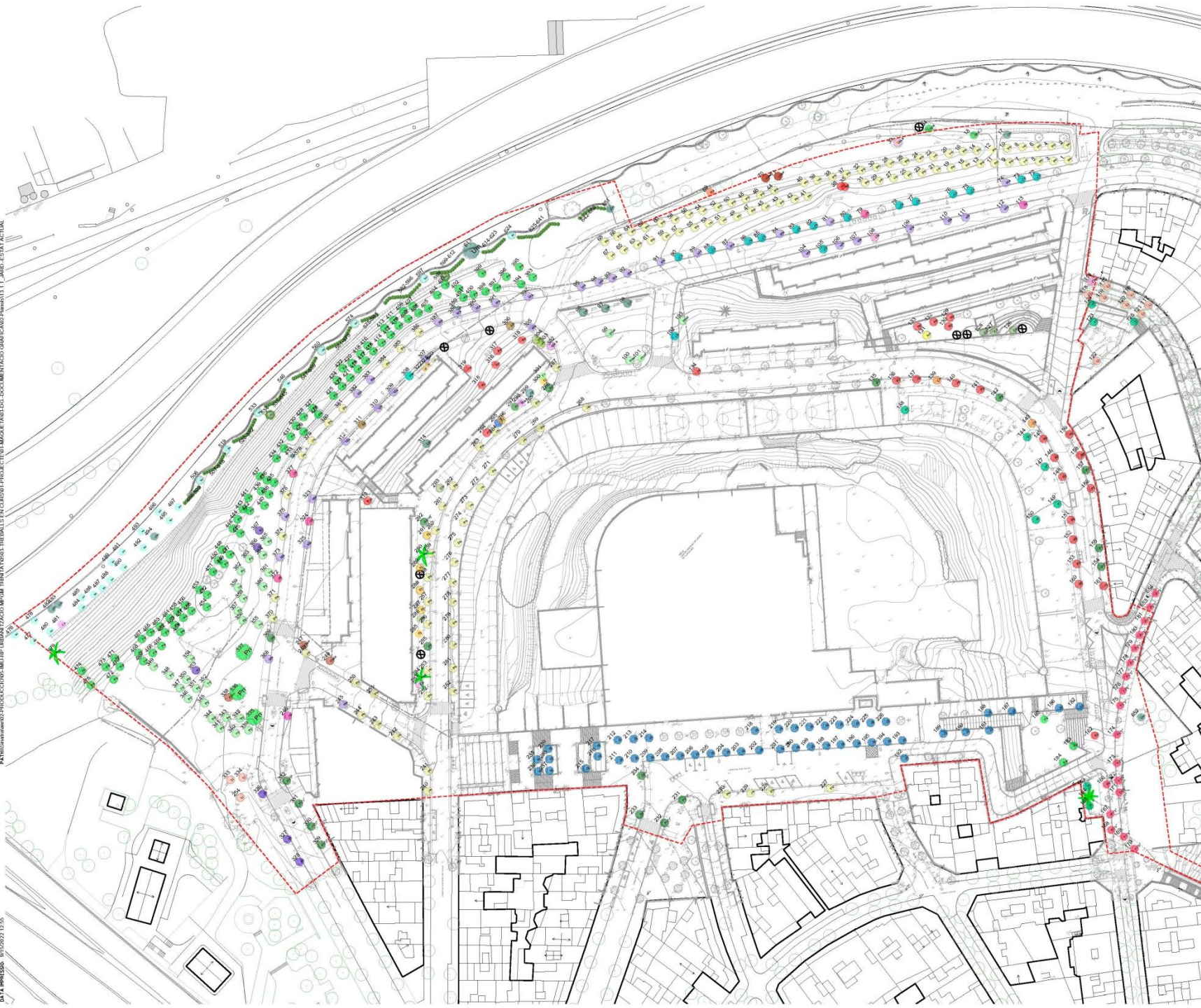
- Punts d'intervenció: P5, Via de Barenó
- Nivell protecció C ■ Nivell protecció B ■ Nivell protecció A ■ Tram protegit: Rec Comtal ■ Perímetre conjunt protegit ■ Perímetre entorn protegit (Generalitat)
- Espai públic verd ■ Espai públic verd previst en planejament ■ Equipament cultural ■ Reserva equipament cultural ■ Equipament docent ■ Reserva equipament docent ■ Equipament esportiu ■ Reserva equipament esportiu ■ Equipament mercat
- Rec Comtal amb aigua descobert --- Rec Comtal amb aigua cobert --- Rec Comtal en mina --- Rec Comtal sense aigua

	Coordinació equip: Carles Enrich Giménez, arquitecte Equip: Almudena Garola (Legal Barcelona), Marta Fabregas (Atics), Santiago Riera (Arqueologia)	Anna de Castro, arquitecta Alex Ivanov (Aiguasó), Eleana Albaneda (C'licca), Wasabi productions	Projecte: Pla Director del Rec Comtal Emplaçament: Barcelona	Plànol: TRAM 3. TRINITAT VELLA Plànol resum Escala: A3 1/5.000, A1 1/2.500	Num: C.3.9 Data: Desembre 2017









- Acacia delbata -Ad
- Acer negundo -An
- Acer palmatum -Apa
- Acer pseudoplatanus -Ap
- Casuarina cunninghamiana -Cm
- Catalpa bignoides -Cb
- Cercis siliquastrum -Cs
- Chamaecyparis lawsoniana -Claw
- Citrus aurantium -Ca
- Citrus sinensis -Cs
- Crataegus laevigata -Cla
- Cupressus sempervirens -Cs
- Eriobotrya japonica -Ej
- Ficus carica -Fc
- Fraxinus angustifolia -Fa
- Fraxinus velutina -Fv
- Gleditsia triacanthos -Gt
- Jacaranda mimosifolia -Jm
- Laurus nobilis -Ln
- Ligustrum lucidum -Ll
- Melia azederach -Ma
- Morus alba -Ma a
- Olea europaea -Oe
- Phoenix canariensis -Pca
- Pinus halepensis -Phal
- Pinus pinea -Pp
- Pittosporum tobira -Pt
- Platanus x hispanica -Ph
- Populus alba -Pa
- Populus nigra -Pn
- Prunus avium -Pav
- Prunus cerasifera "Pisardi" -Pc'p'
- Prunus domestica -Pd
- Pyrus calleryana "Chantycleer" -Pc'c'
- Pyrus communis "Sant Joan" -Pc'stj'
- Quercus ilex -Qi
- Rhamnus alaternus -Ra
- Robinia pseudoacacia -Rp
- Schinus molle -Sm
- Styphnolobium japonicum -Sj
- Tilia cordata -Tc
- Tipuana tipu -Tt
- Ulmus minor -Um
- Washingtonia filifera -Wf

**PROJECTE D'URBANITZACIÓ DE L'ÀMBIT DE LA MODIFICACIÓ PUNTUAL DEL PGM EN ELS SÒLS OCUPATS PEL CENTRE PENITENCIARI DE JOVES DE TRINITAT VELLA I ENTORNS**

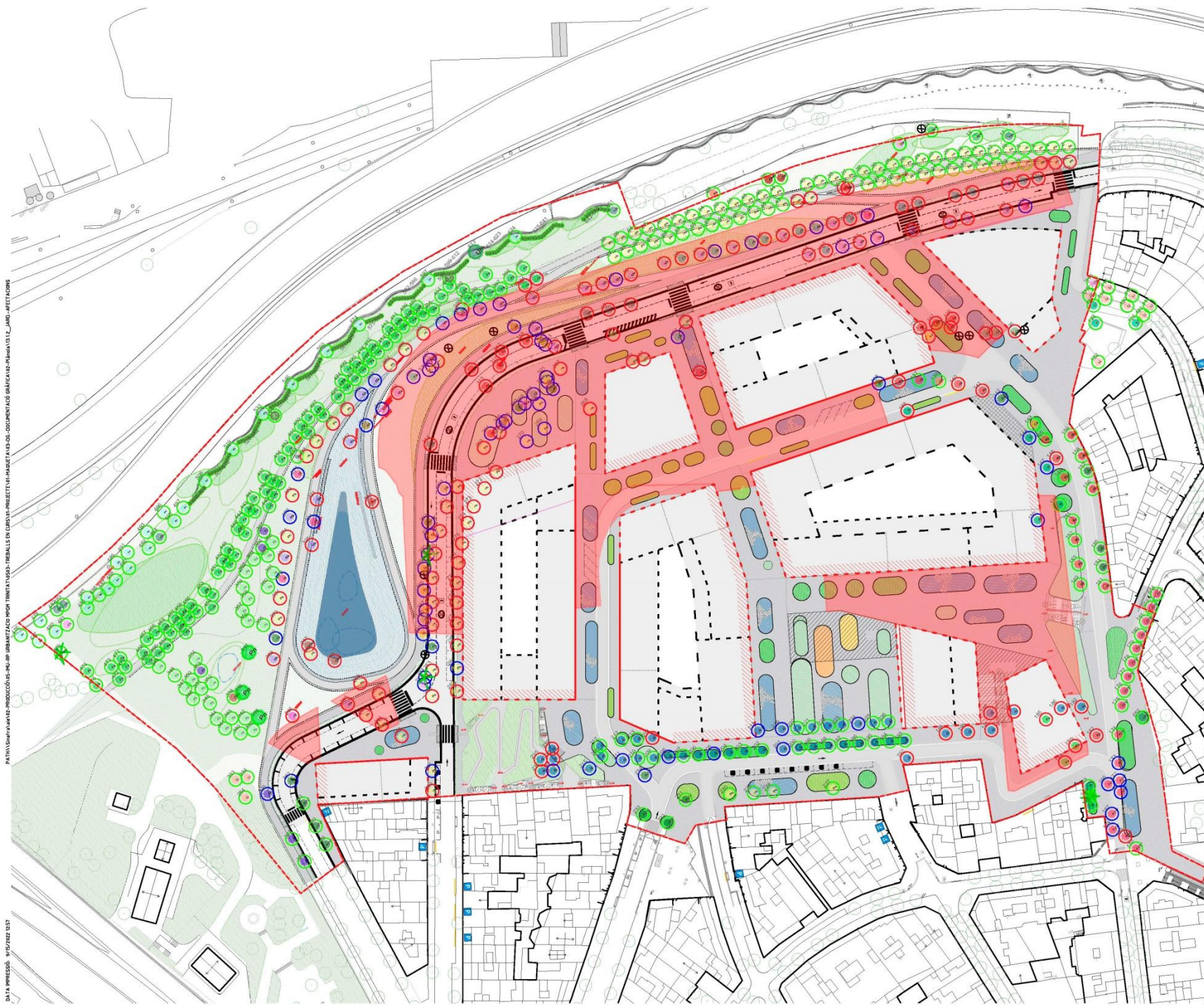
**DISTRICTE SANT ANDREU**

	
Ecologia, Urbanisme i Mobilitat Institut Municipal d'Urbanisme Direcció de Serveis de Projectes i Obres	
AUTOR DELS CRITERIS I DE L'AVANTPROJECTE Lluís Lamich, arquitecte	
AUTOR DEL PROJECTE EXECUTIU Mateu Torsol, enginyer Mònica Vila, arquitecte	
<b>G-108</b>	
NÚM EXPEDIENT EDCIÓ CPB-17110003	DATA JULIOL 2022
NOM PLÀNOL JARDINERIA - ESTAT ACTUAL	
	
ESCALA DIN A3 1:1/200 DIN A1 1:1/600	PLÀNOL <b>13.1.1</b> FULL 1/4



PATRI L'AMBAI ARIE - PRODUCCIÓ DE PLANS D'IMPLEMENTACIÓ DE PROJECTE D'URBANITZACIÓ DE TRINITAT VELLA - TREBALLS EN CARBÓ DE PROJECTE D'URBANITZACIÓ DE TRINITAT VELLA I ENTORNS

DATA IMPRESSIÓ: 05/07/2022 10:57



- Acacia delbata -Ad
- Acer negundo -An
- Acer palmatum -Apa
- Acer pseudoplatanus -Ap
- Casuarina cunninghamiana -Cm
- Catalpa bignoides -Cb
- Cercis siliquastrum -Cs
- Chamaecyparis lawsoniana -Claw
- Citrus aurantium -Ca
- Citrus sinensis -Cs
- Crataegus laevigata -Cla
- Cupressus sempervirens -Cs
- Eriobotrya japonica -Ej
- Ficus carica -Fc
- Fraxinus angustifolia -Fa
- Fraxinus velutina -Fv
- Gleditsia triacanthos -Gt
- Jacaranda mimosifolia -Jm
- Laurus nobilis -Ln
- Ligustrum lucidum -Ll
- Melia azederach -Ma
- Morus alba -Ma.a
- Olea europaea -Oe
- Phoenix canariensis -Pca
- Pinus halepensis -Phal
- Pinus pinea -Pp
- Pittosporum tobira -Pt
- Platanus x hispanica -Ph
- Populus alba -Pa
- Populus nigra -Pn
- Prunus avium -Pav
- Prunus cerasifera "Pisardii" -Pc"p"
- Prunus domestica -Pd
- Pyrus calleryana "Chantyleer" -Pc
- Pyrus communis "Sant Joan" -Pc"stj"
- Quercus ilex -Qi
- Rhamnus alaternus -Ra
- Robinia pseudoacacia -Rp
- Schinus molle -Sm
- Styphnolobium japonicum -Sj
- Tilia cordata -Tc
- Tipuana tipu -Tt
- Ulmus minor -Um
- Washingtonia filifera -Wf
- No afectat
- Afectat a retirar
- Afectat a trasplantar
- Zona afectada per execució d'obra

**PROJECTE D'URBANITZACIÓ DE L'ÀMBIT DE LA MODIFICACIÓ PUNTUAL DEL PGM EN ELS SÒLS OCUPATS PEL CENTRE PENITENCIARI DE JOVES DE TRINITAT VELLA I ENTORNS**  
**DISTRICTE SANT ANDREU**

Ajuntament de Barcelona  
 Ecologia, Urbanisme i Mobilitat  
 Institut Municipal d'Urbanisme  
 Direcció de Serveis de Projectes i Obres

AUTOR DELS CRITERIS I DE L'AVANTPROJECTE: Lluís Lamich, arquitecte

AUTOR DEL PROJECTE EXECUTIU: Beta W  
 Mateu Torsell, enginyer  
 Mónica Vila, arquitecte

**G-108**  
 NÚM. EXPEDIENT EDICIÓ: CPB-17110003  
 DATA: JULIOL 2022

**JARDINERIA - AFECTACIONS**

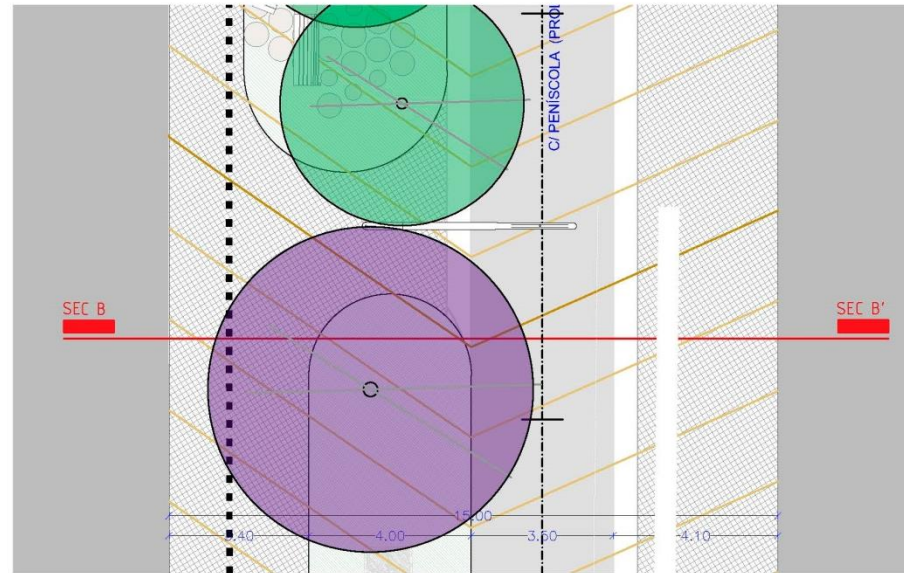
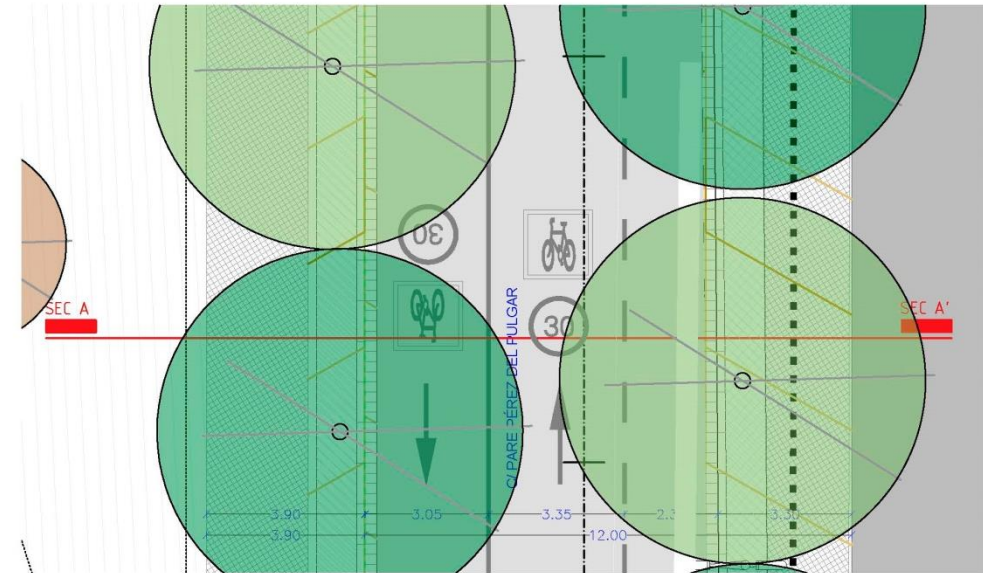
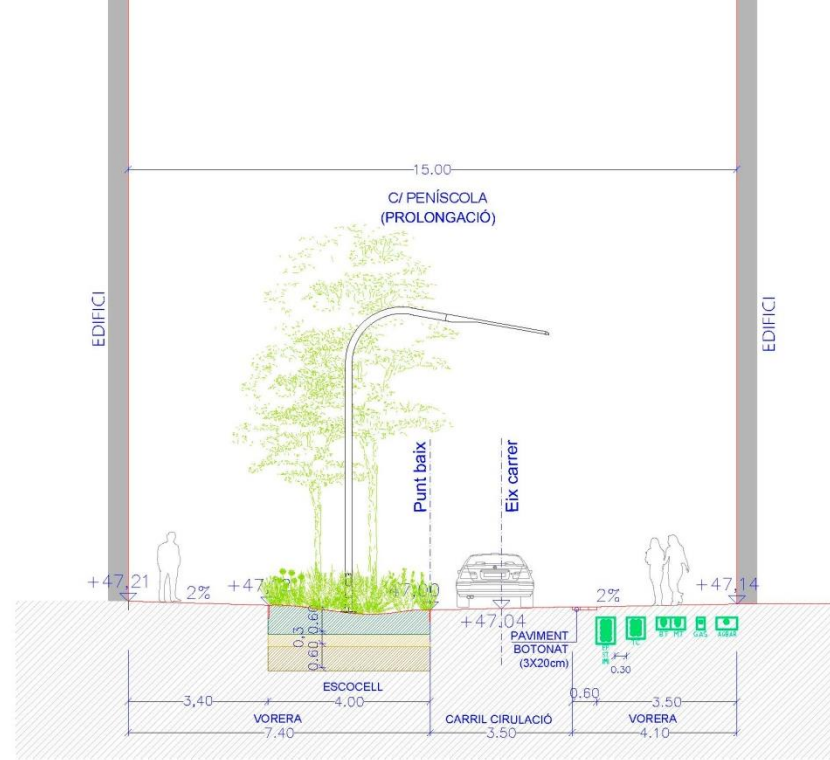
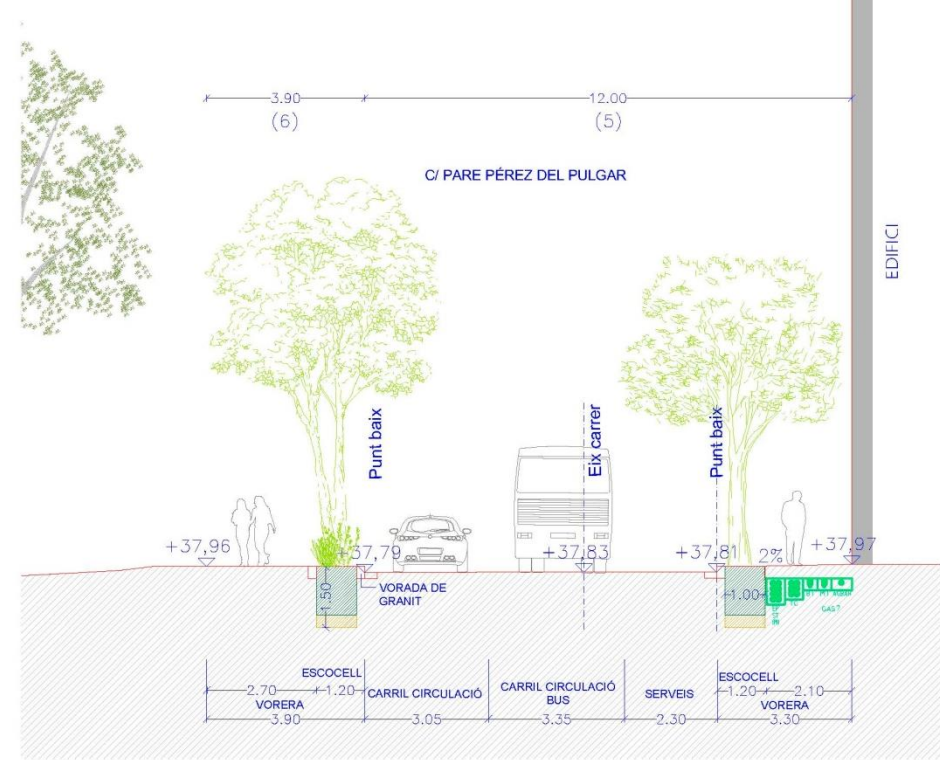
ESCALA: DIN A3 1:1/200  
 DIN A1 1:1/600

PLÀNOL: 13.1.2  
 FULL 1/4





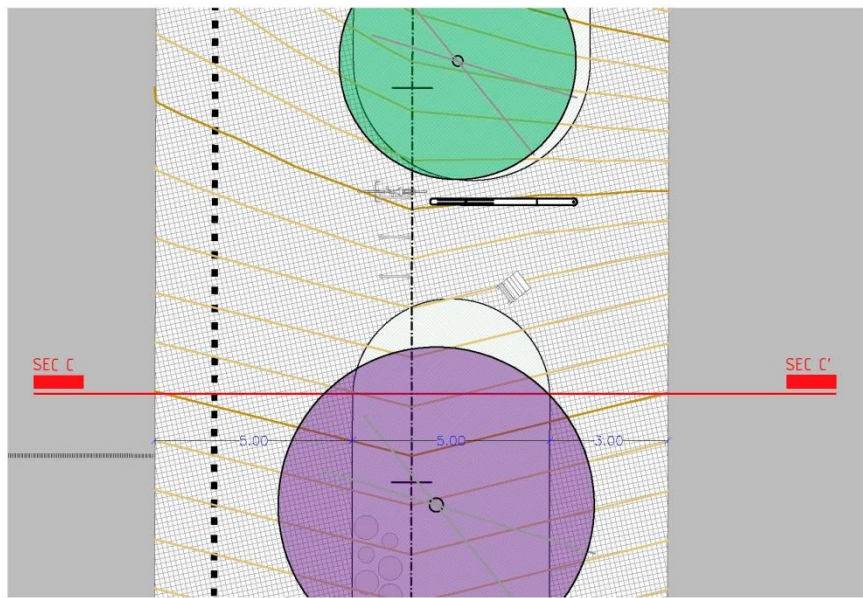
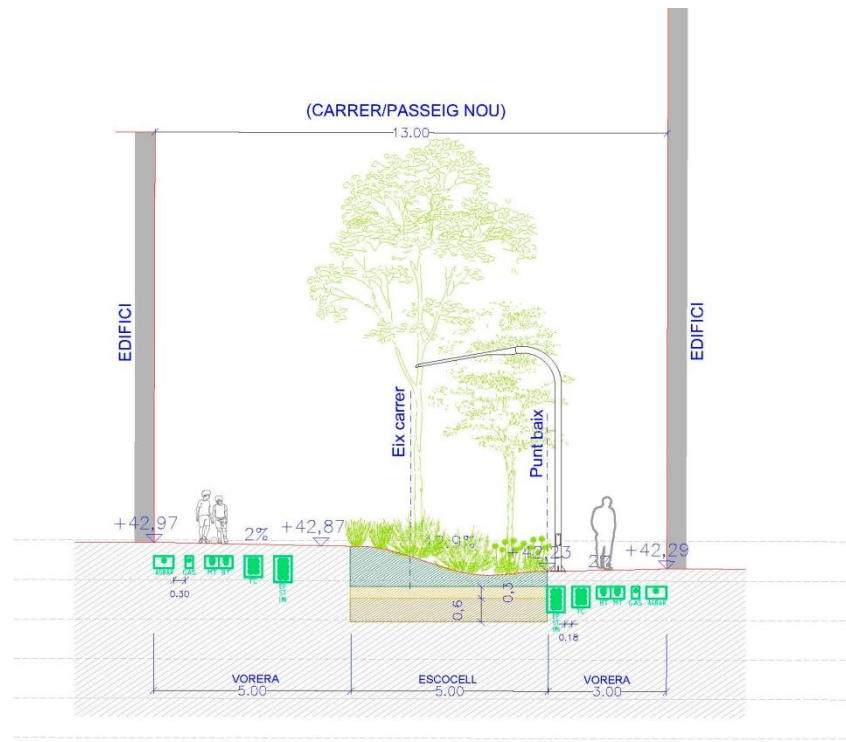
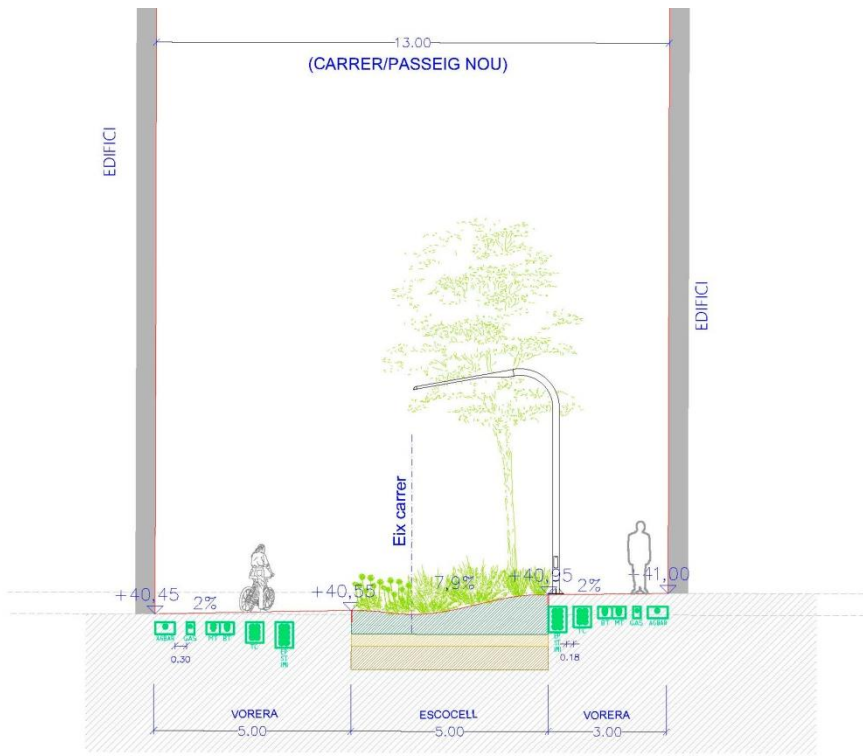




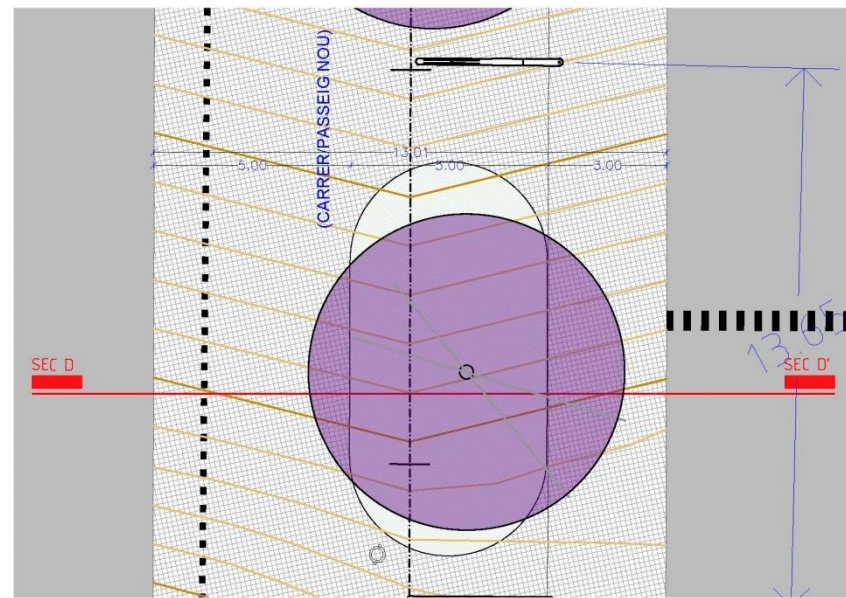
SECCIÓ A-A' c/PARE PÉREZ DEL PULGAR

SECCIÓ B-B' c/PENÍSCOLA (PROLONGACIÓ)





SECCIÓ C-C' (CARRER/PASSEIG NOU) E: 1-150



SECCIÓ D-D' (CARRER/PASSEIG NOU) E: 1-150



C/ PARE PÉREZ DEL PULGAR

