

Pont Carrer de Santander

Millora de la connectivitat en el pont del carrer Santander
Districtes de Sant Martí i Sant Andreu.

Maig de 2022

01

Informació general i objectius

- Emplaçament
- Àmbit
- Estat actual
- Objectius





Emplaçament





Àmbit d'actuació





Estat actual: Vialitat





Estat actual: Vialitat





Estat actual: Vianants





Estat actual: Connexions amb l'entorn



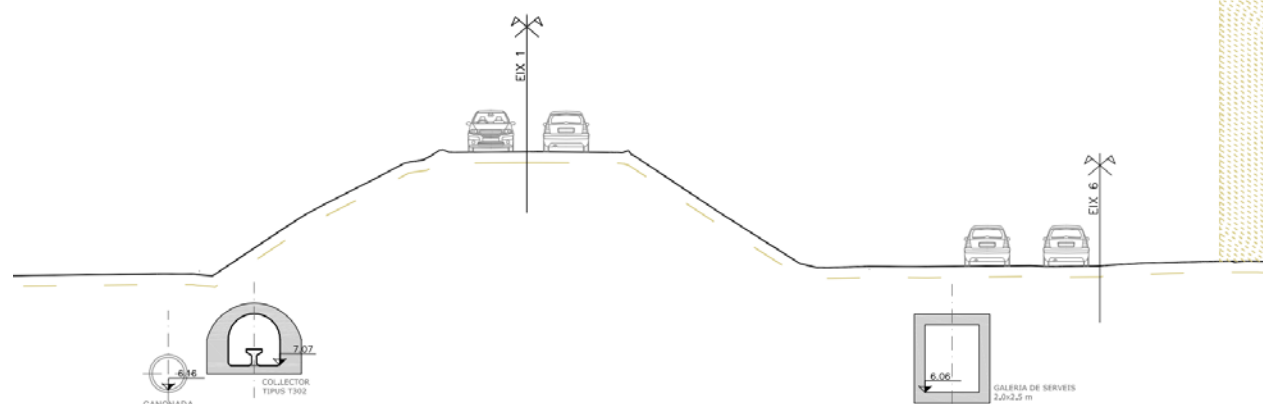


Estat actual: condicionants



DISTRICTE ST. MARTÍ

DISTRICTE ST. ANDREU



SECCIÓ



Objectius de l'actuació

- Possibilitar la **connectivitat de vianants amb un itinerari peatonal ACCESSIBLE.**
- **Normalitzar el CARRER Santander al pas per sobre de la via Ferroviària** amb la major similitud als altres carrers de la ciutat.
- Generar uns **espais públics de qualitat**, amb tots els serveis necessaris.
- Garantir la **connexió i permeabilitat** entre els diferents teixits de la ciutat de forma franca i natural.

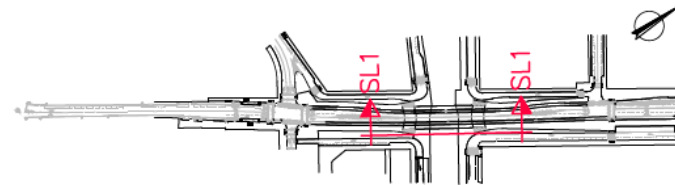
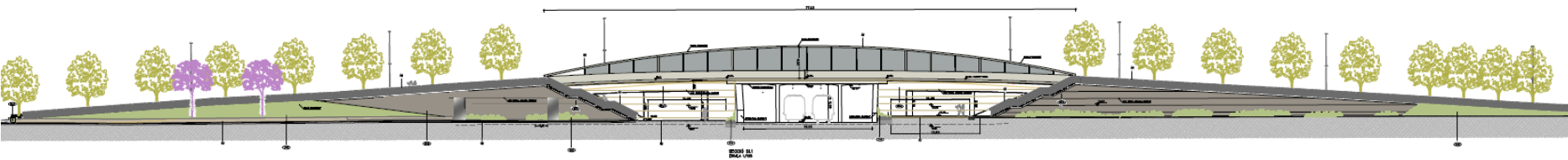
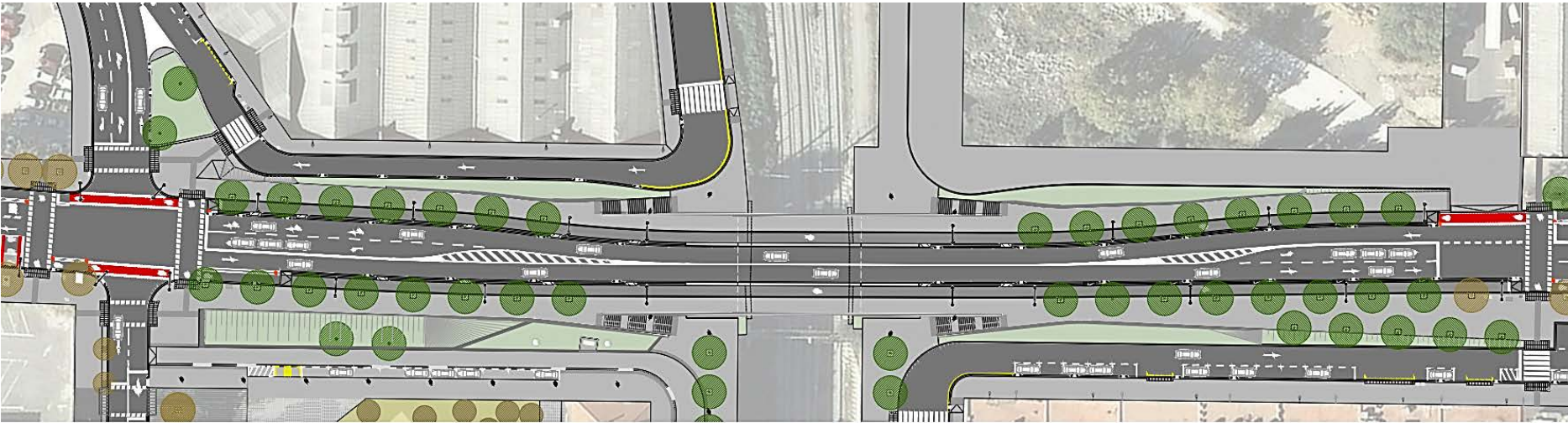
02

Proposta



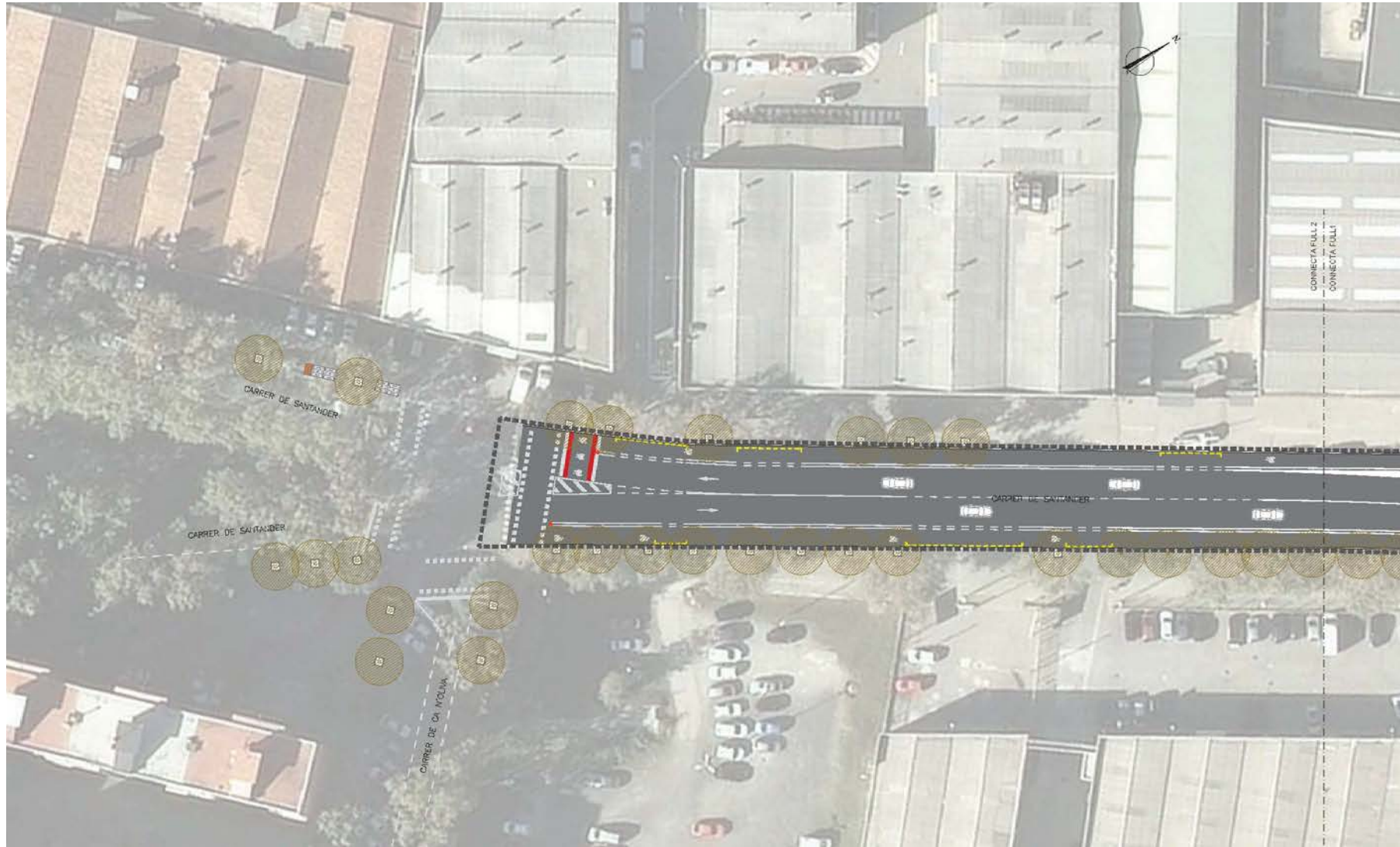


Planta



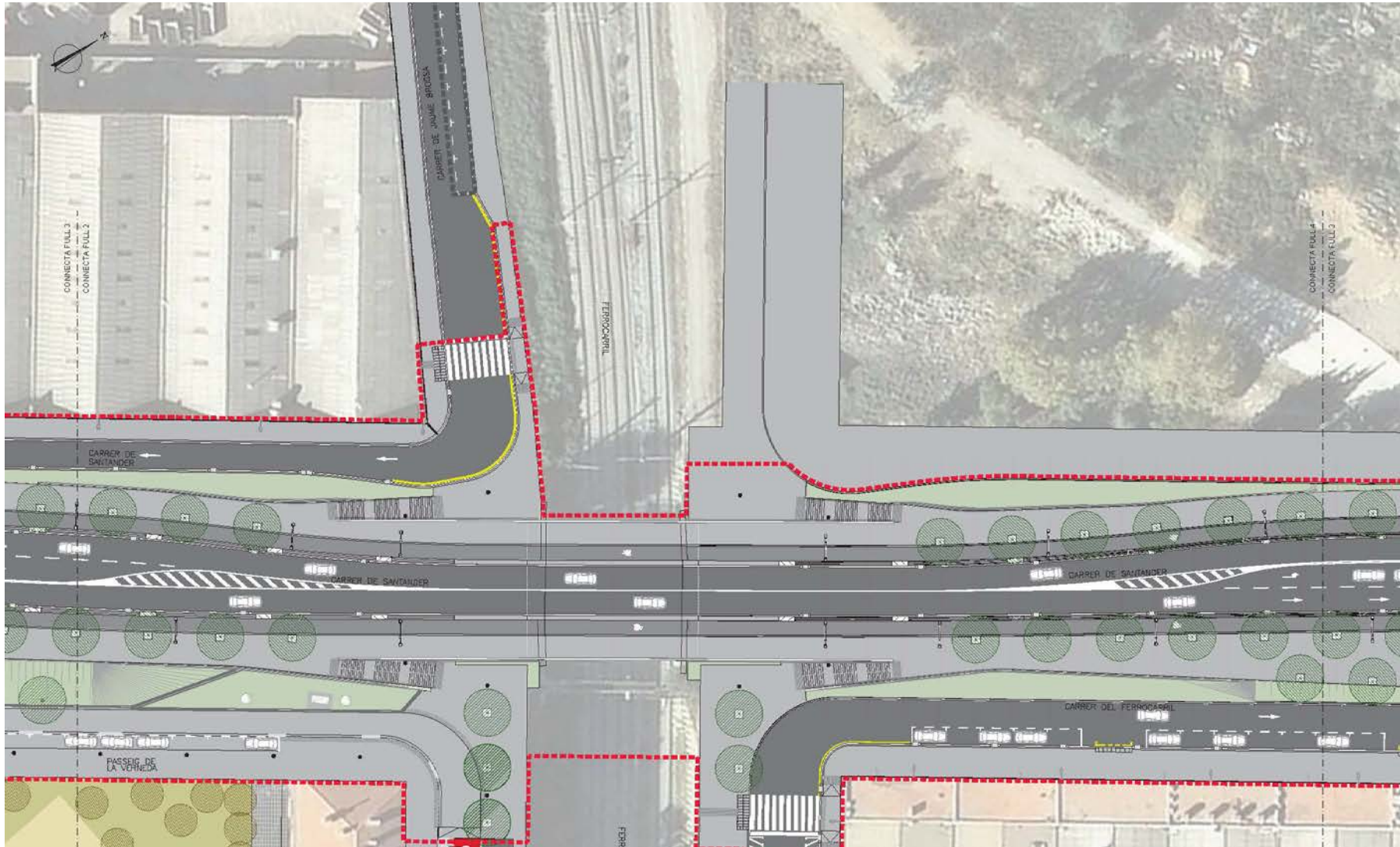
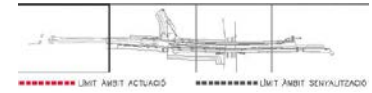


Proposta.Tram 01



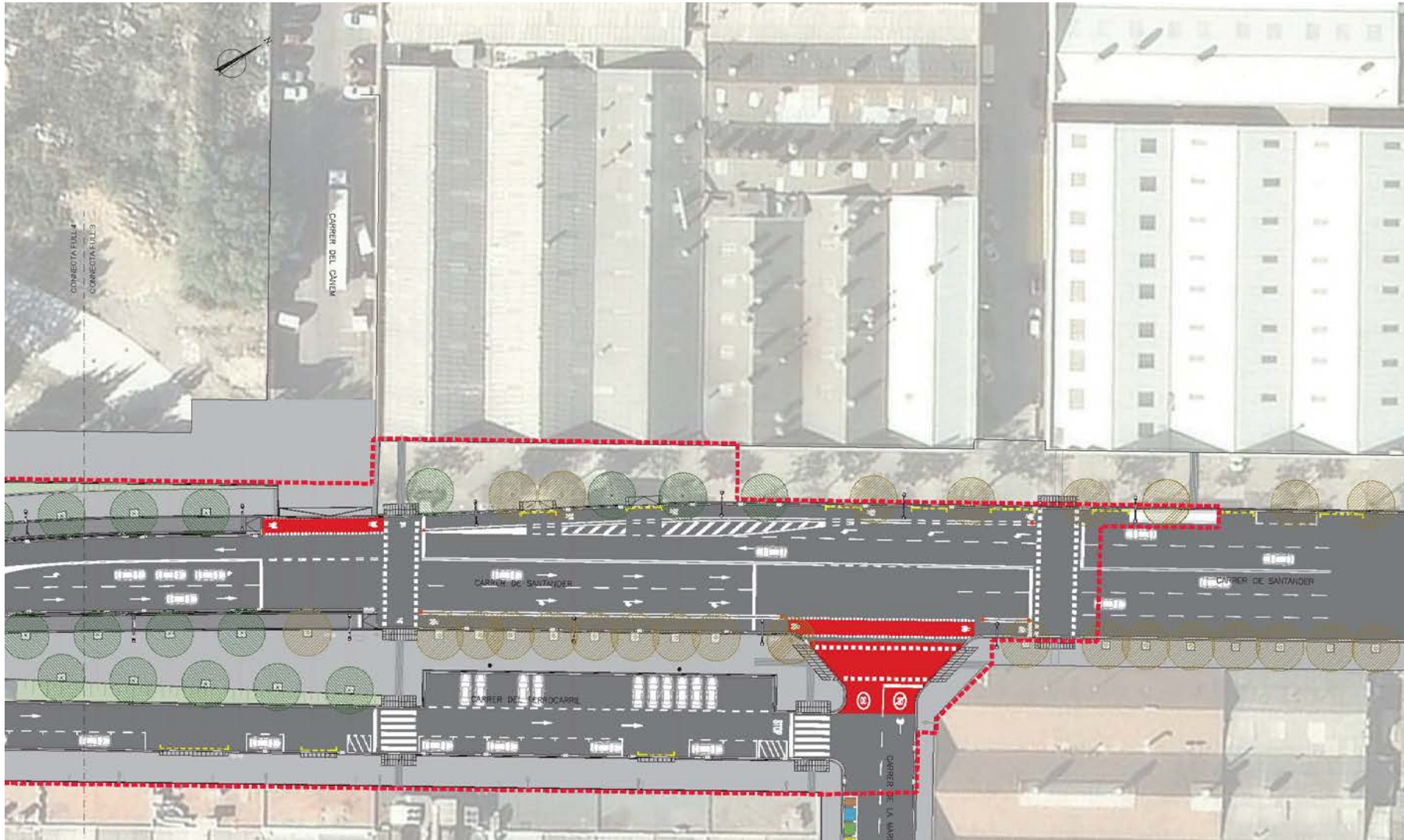
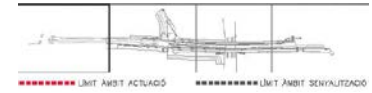


Proposta.Tram 03





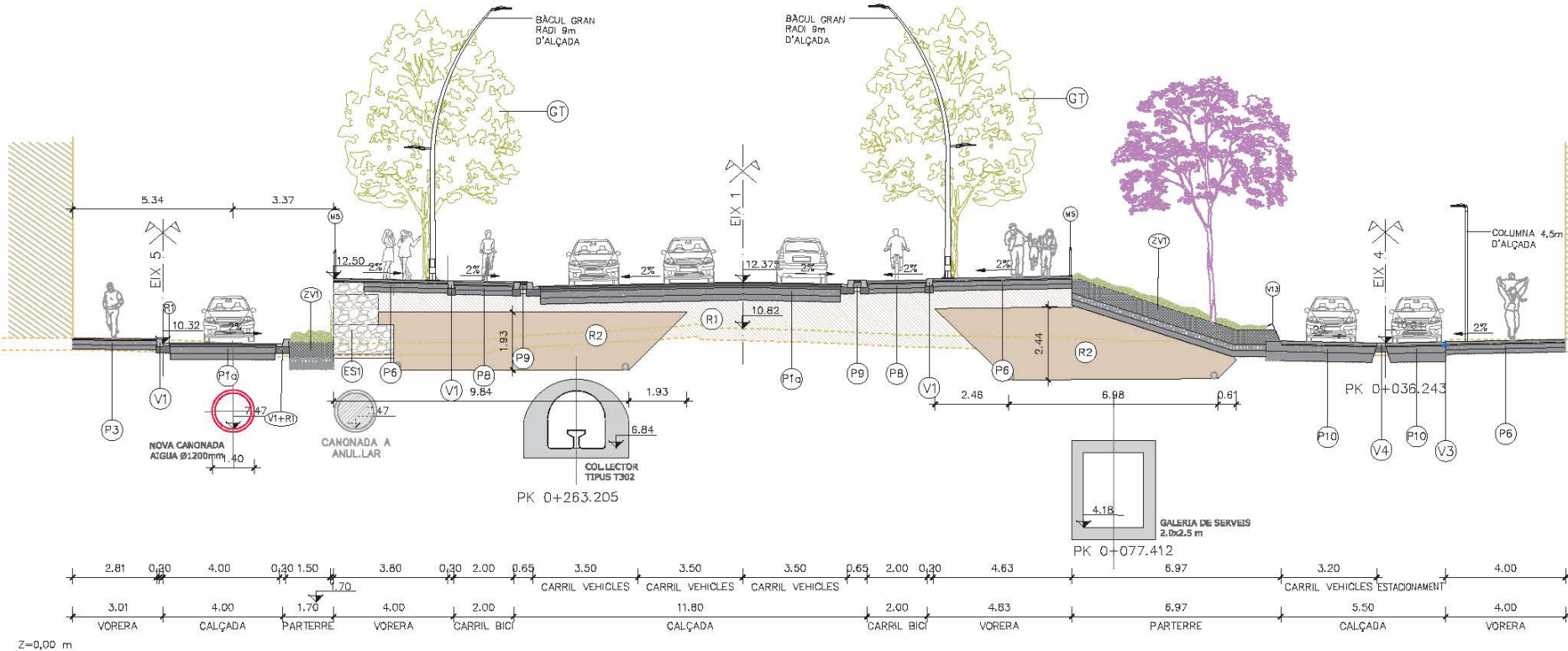
Proposta.Tram 04







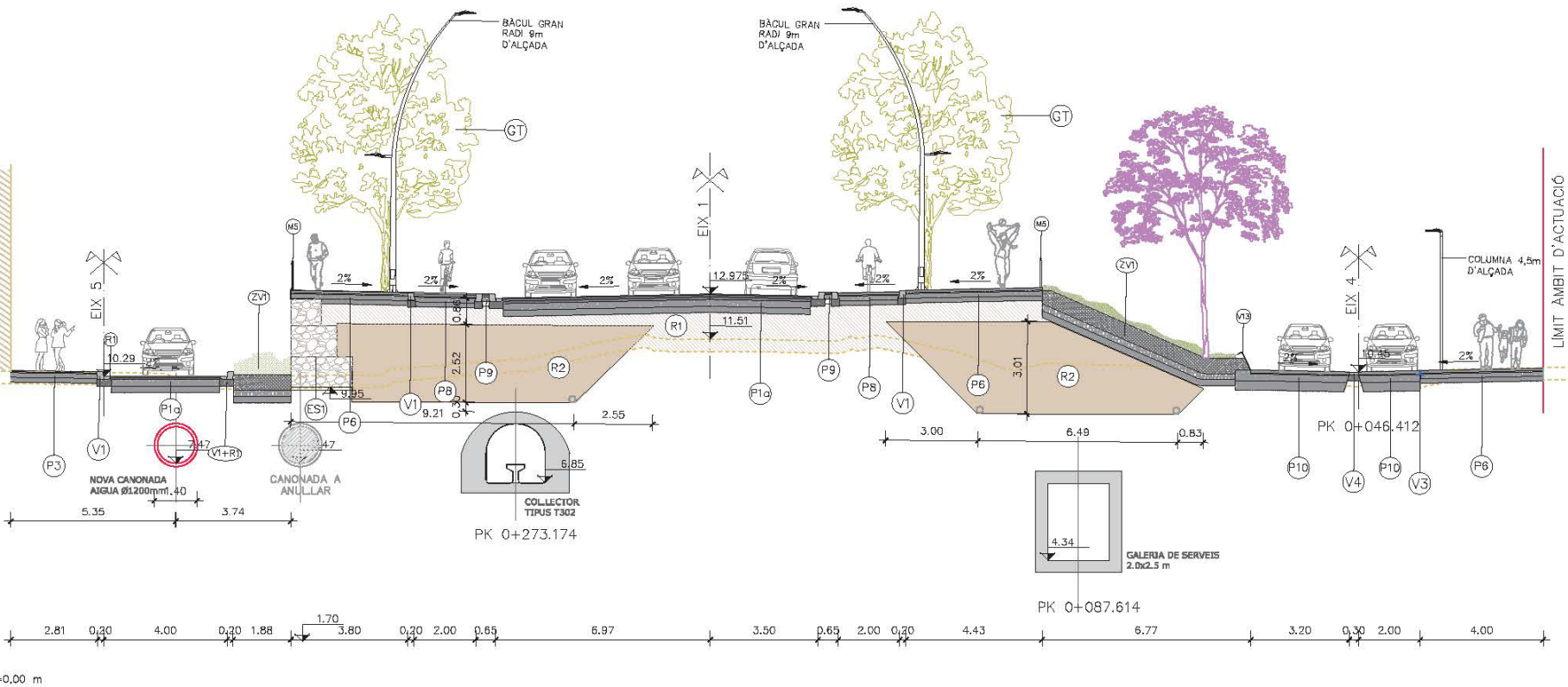
Proposta. Secció transversal



SECCIÓ ST3. PK 0+270
ESCALA 1/75



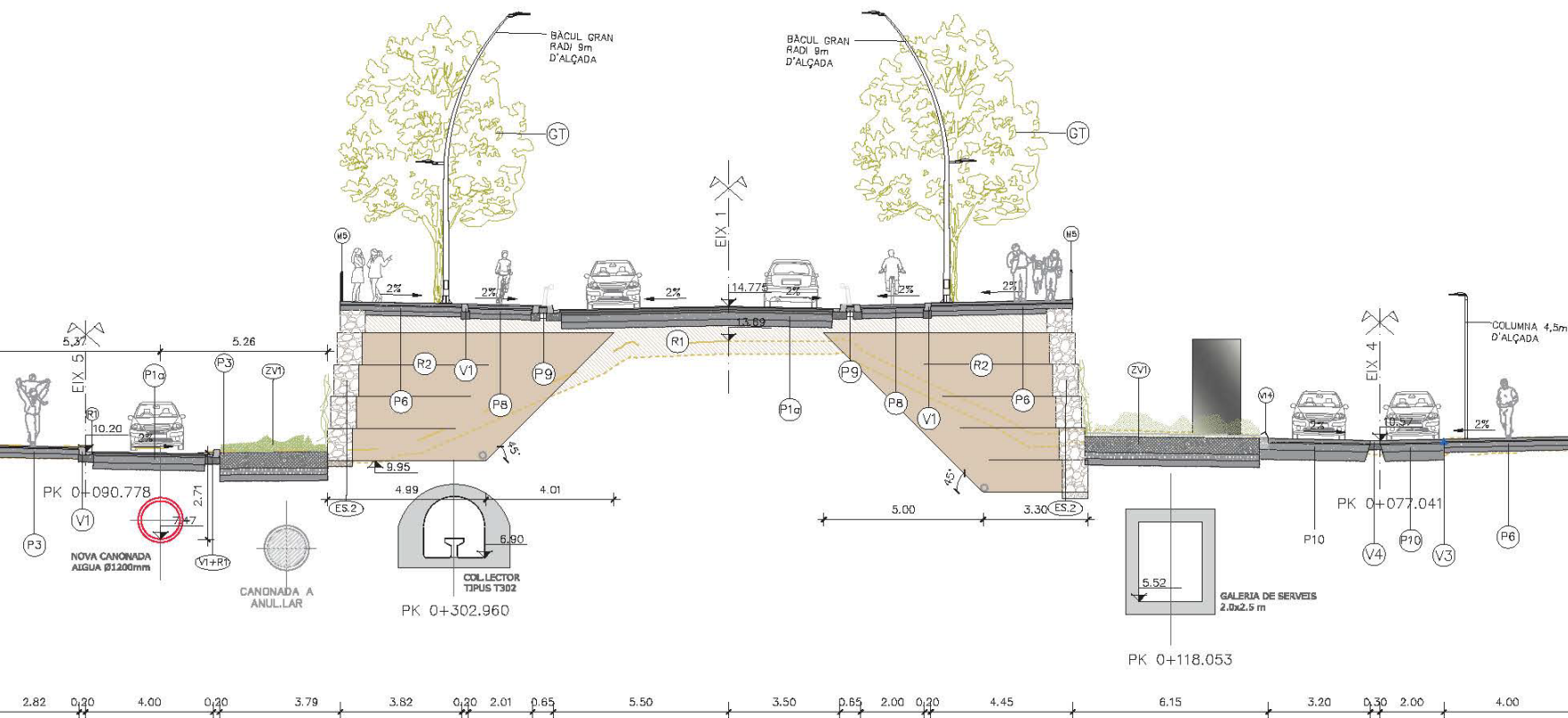
Proposta. Secció transversal



SECCIÓ ST4. PK 0+280
ESCALA 1/75



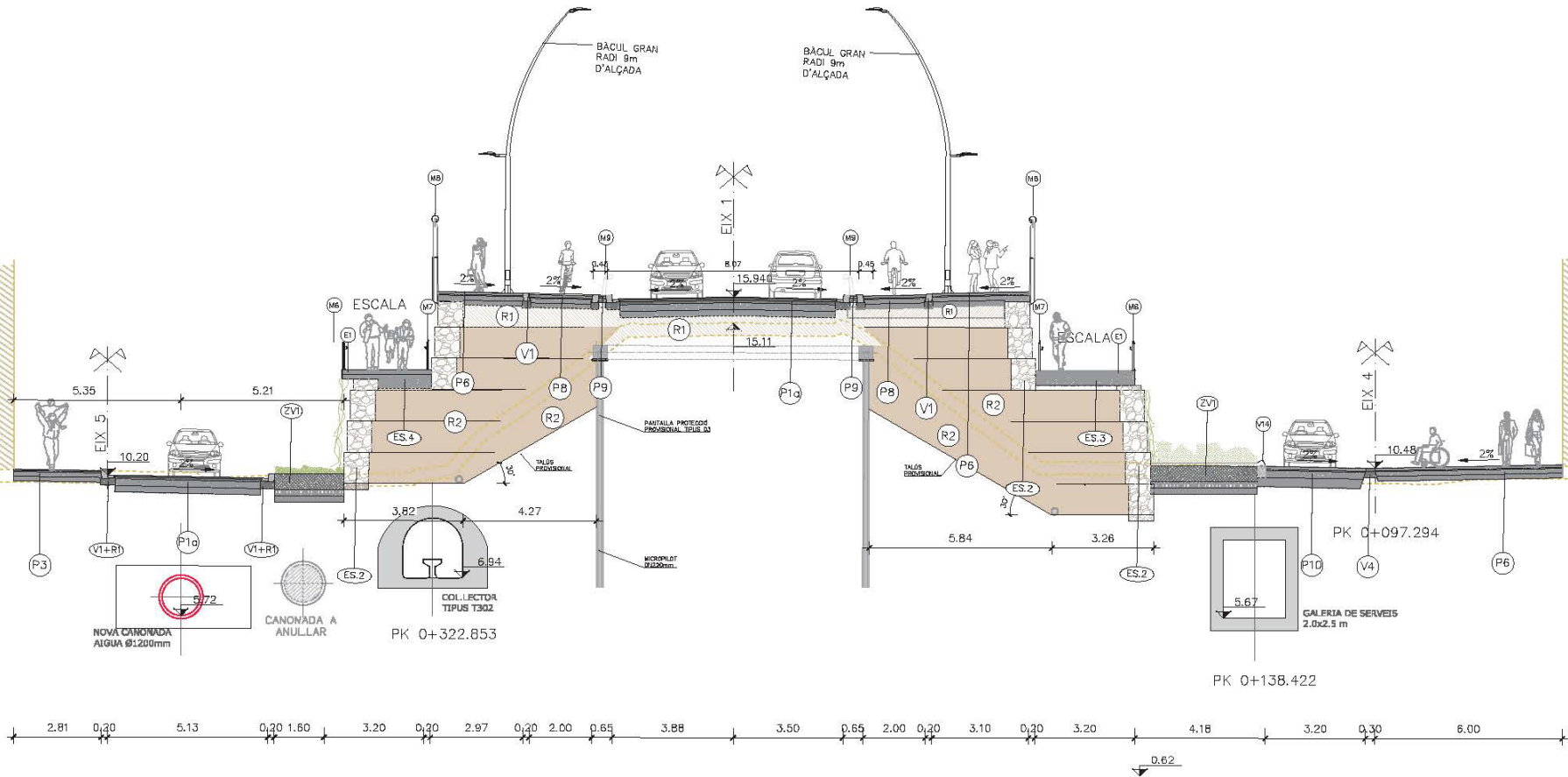
Proposta. Secció transversal



SECCIÓ ST5. PK 0+310
ESCALA 1/75



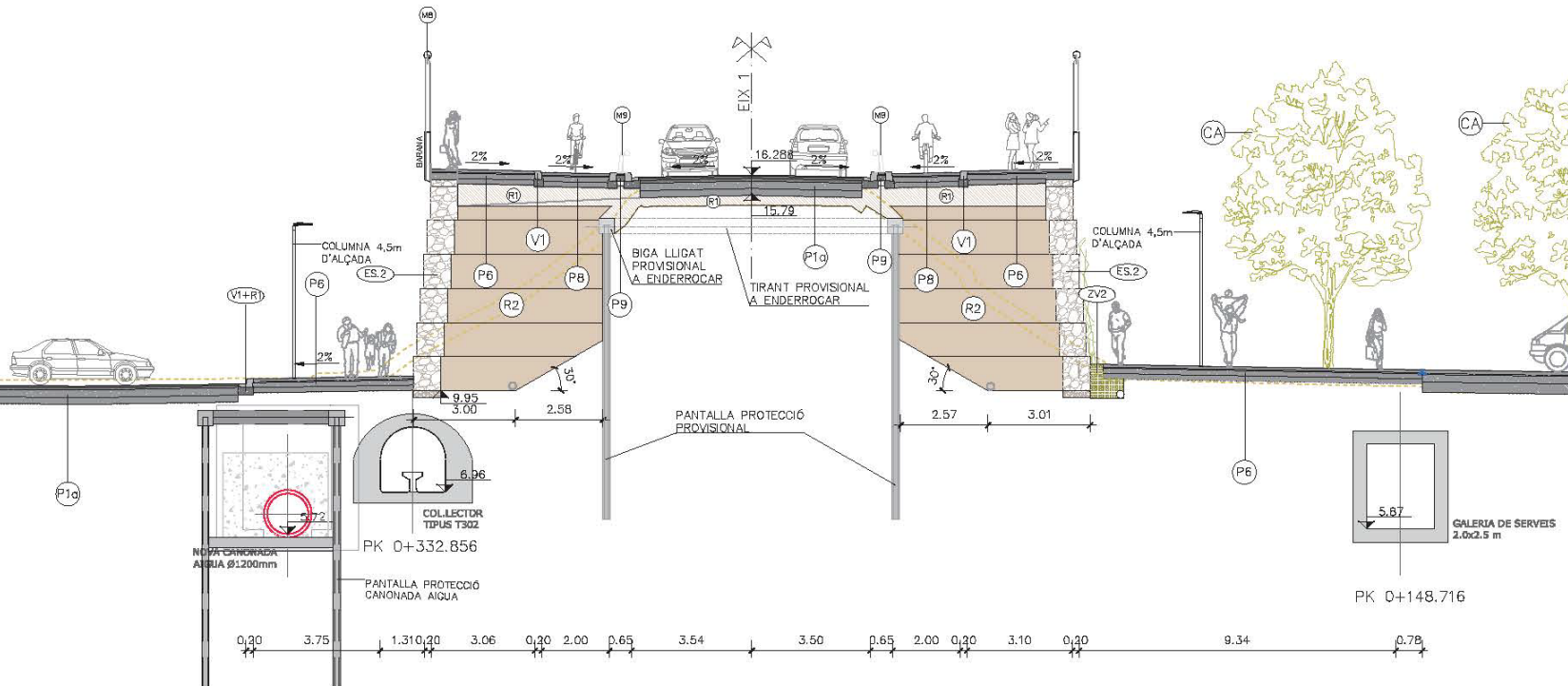
Proposta. Secció transversal



=0,00 m

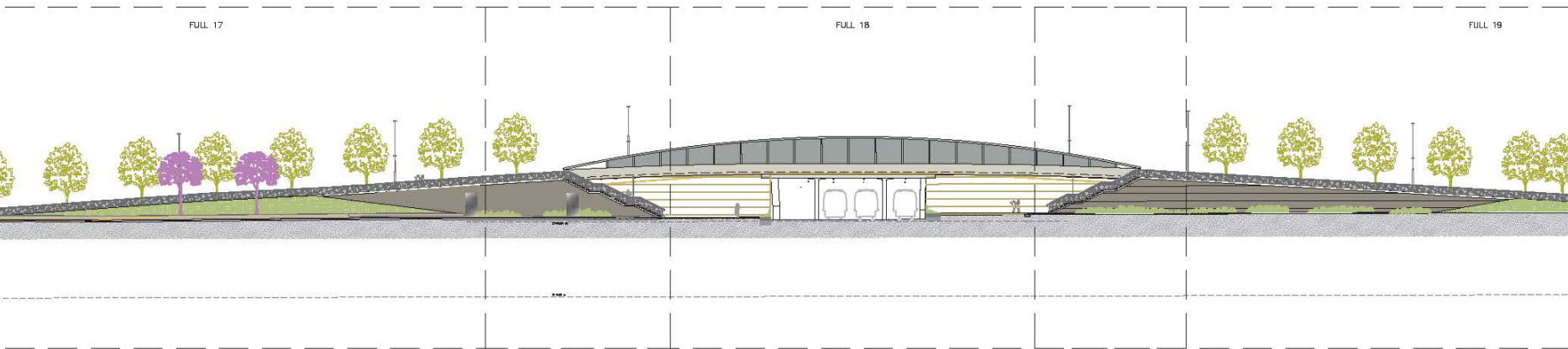


Proposta. Secció transversal





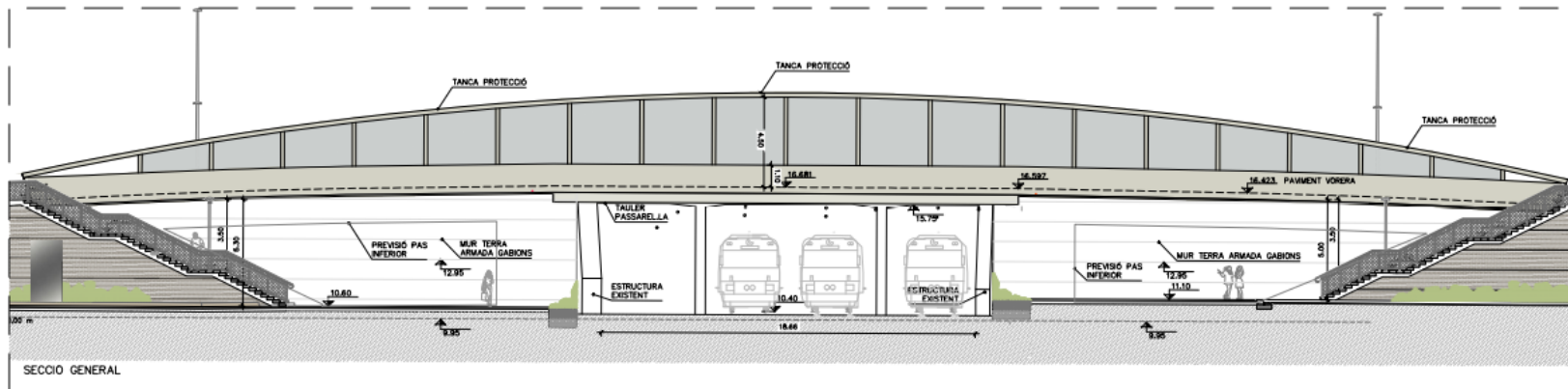
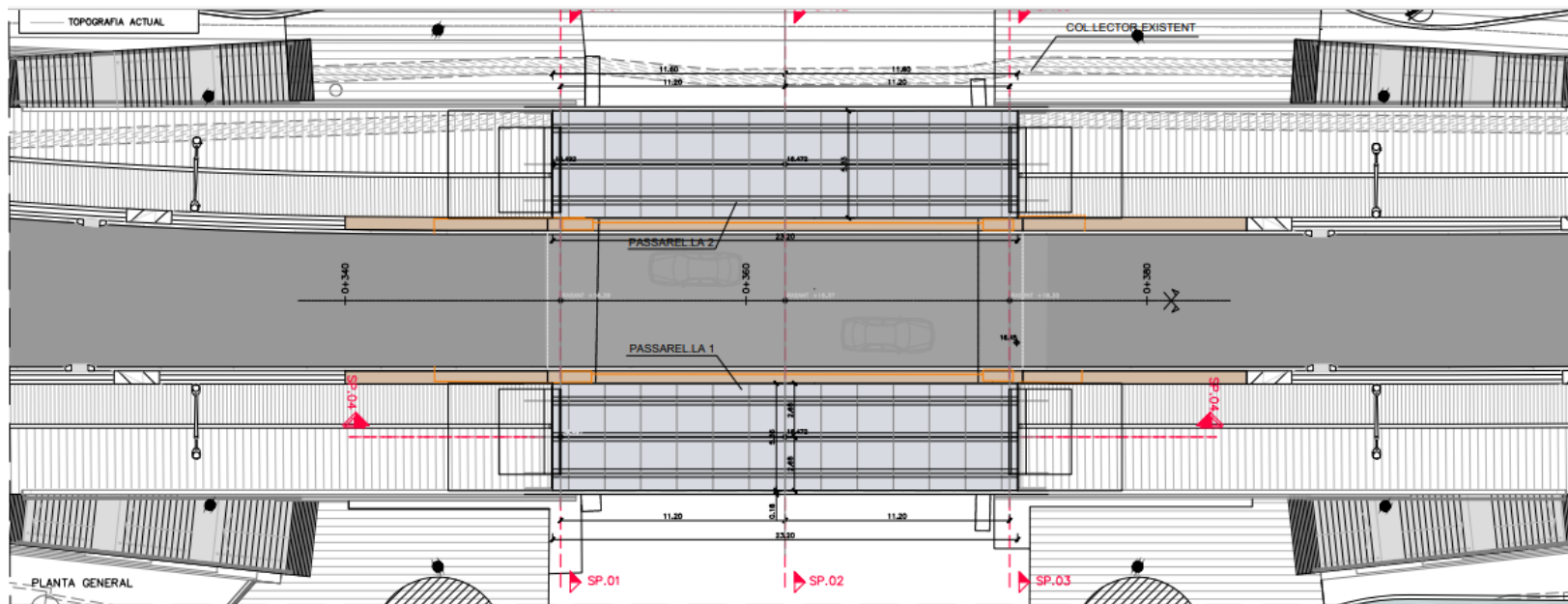
Proposta. Alçat longitudinal



SECCIÓ SL1
PERFIL GENERAL

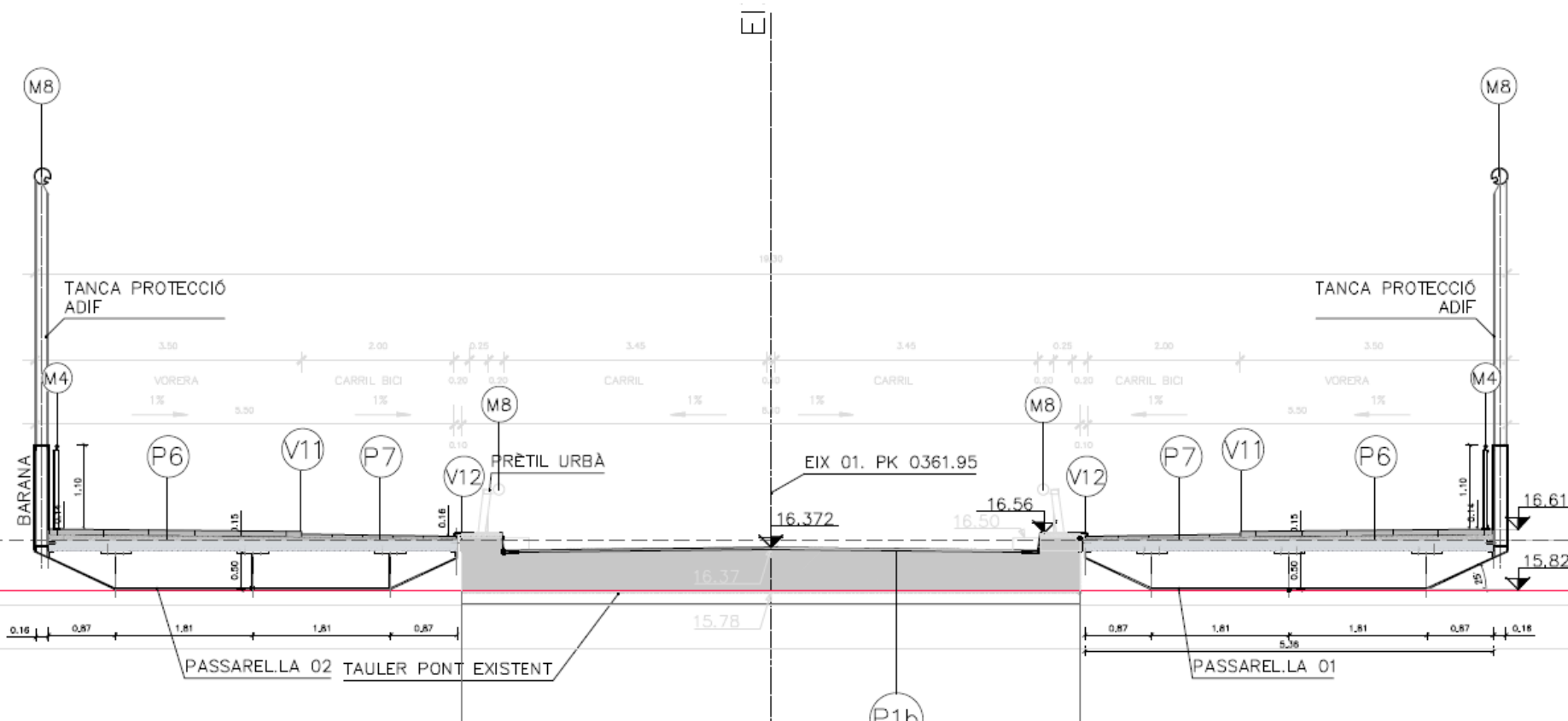
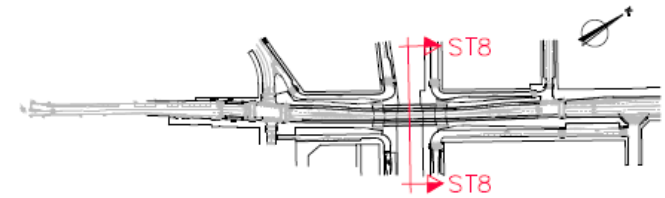


Proposta. Carrer Cànem





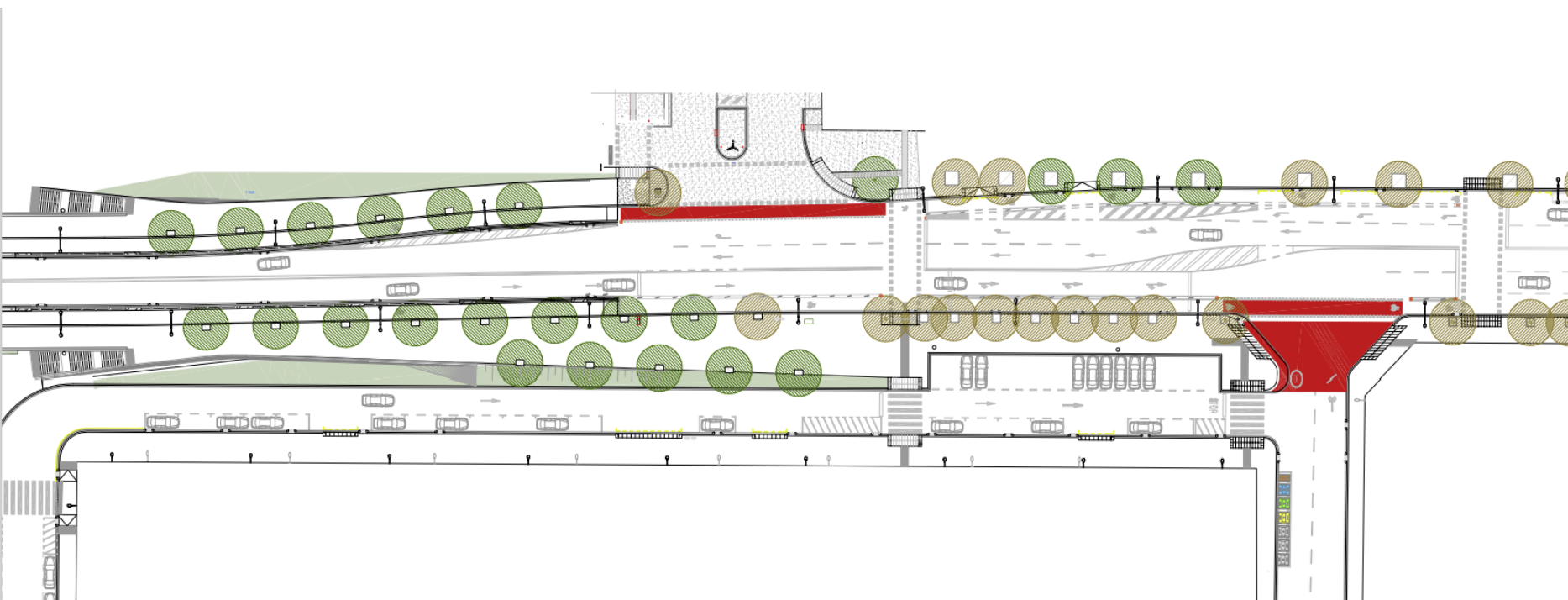
Proposta. Secció Carrer Cànem





Proposta. Carrer Cànem – Mare de Déu de Montserrat.

- Enllaç coherent de la urbanització futura amb les preexistències
Vianants, bicis i vehicles
- Millora de la mobilitat a la cruïlla del c/Cànem i Mare de Déu de Montserrat











Gràcies per la vostra col·laboració!



**Ajuntament
de Barcelona**