

Àrea de joc totalment accessible a la plaça Félix Rodríguez de la Fuente



- 01 EL PLA DEL JOC A L'ESPAI PÚBLIC**
- 02 ACCESSIBILITAT A LES ÀREES DE JOC**
- 03 CONCURS D'ÀREES TOTALMENT ACCESSIBLES**
- 04 ÀREA DE JOC TOTALMENT ACCESSIBLE
A LA PLAÇA FÉLIX RODRÍGUEZ DE LA FUENTE**

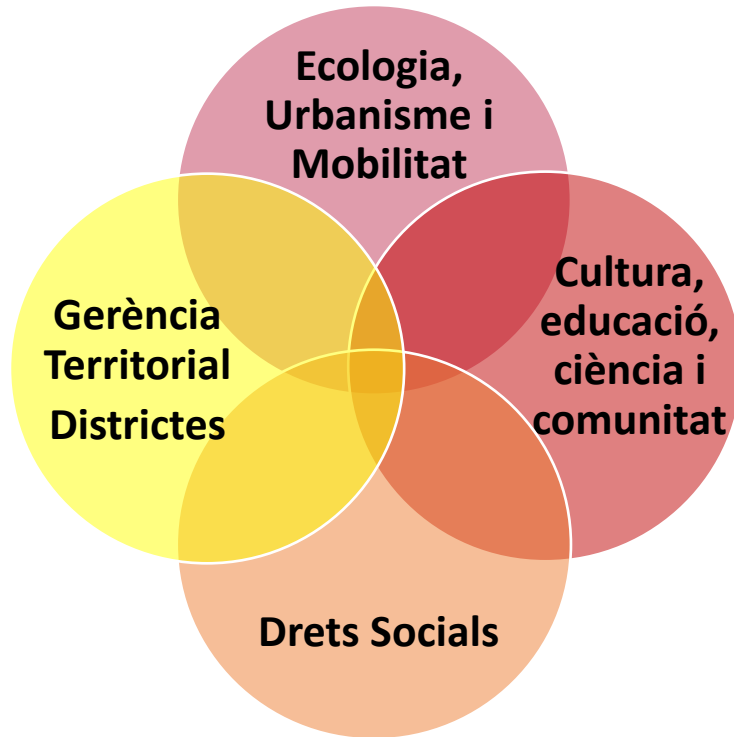
01

EL PLA DEL JOC A L'ESPAI PÚBLIC





AGENTS INVOLUCRATS EN EL PROCÉS I EN EL DESPLEGAMENT:

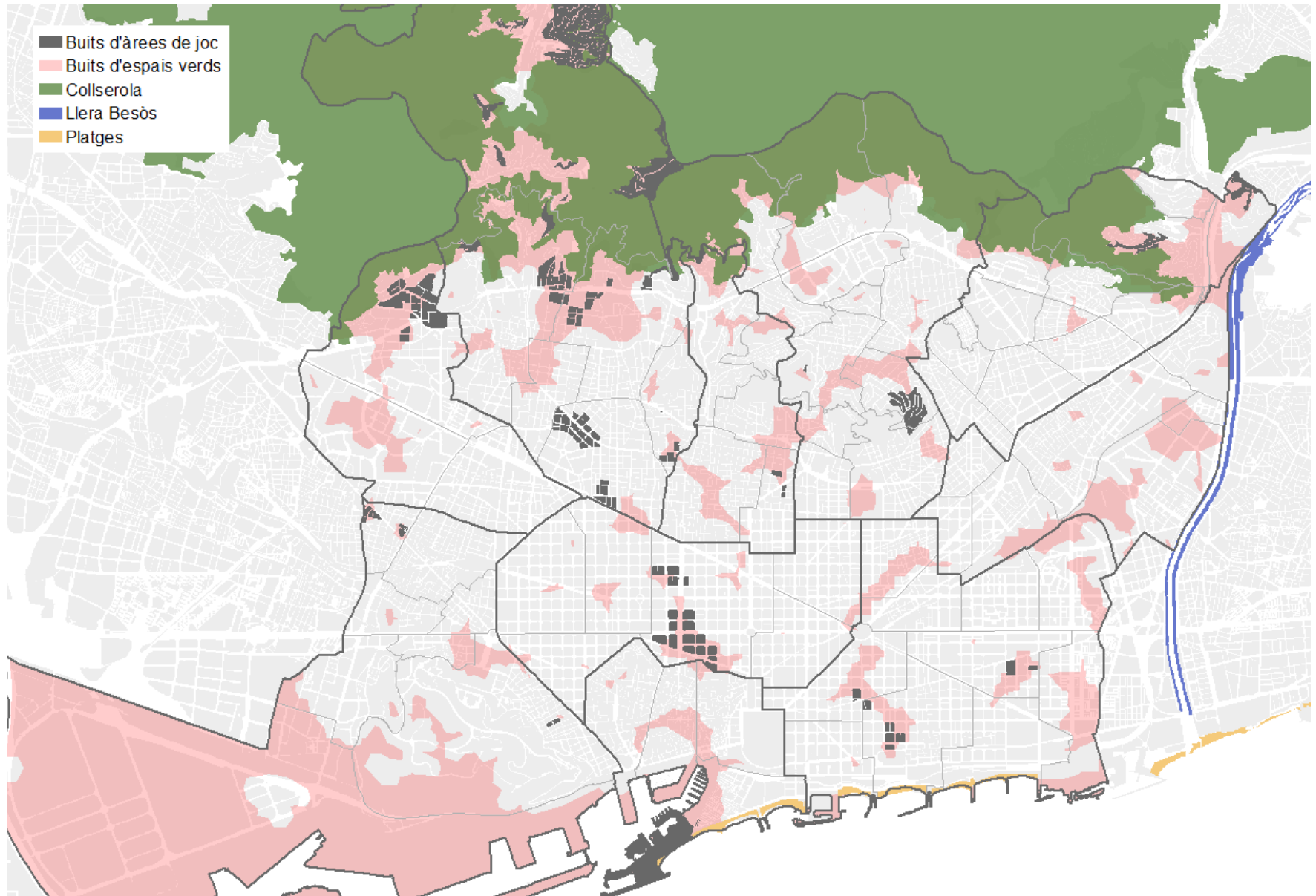


Institut Municipal de Parcs i Jardins (IMPJ) + Gerència d'Arquitecte en cap
Institut Infància i Adolescència de Barcelona (IIAB)
Institut Municipal de Persones amb Discapacitat (IMPD)



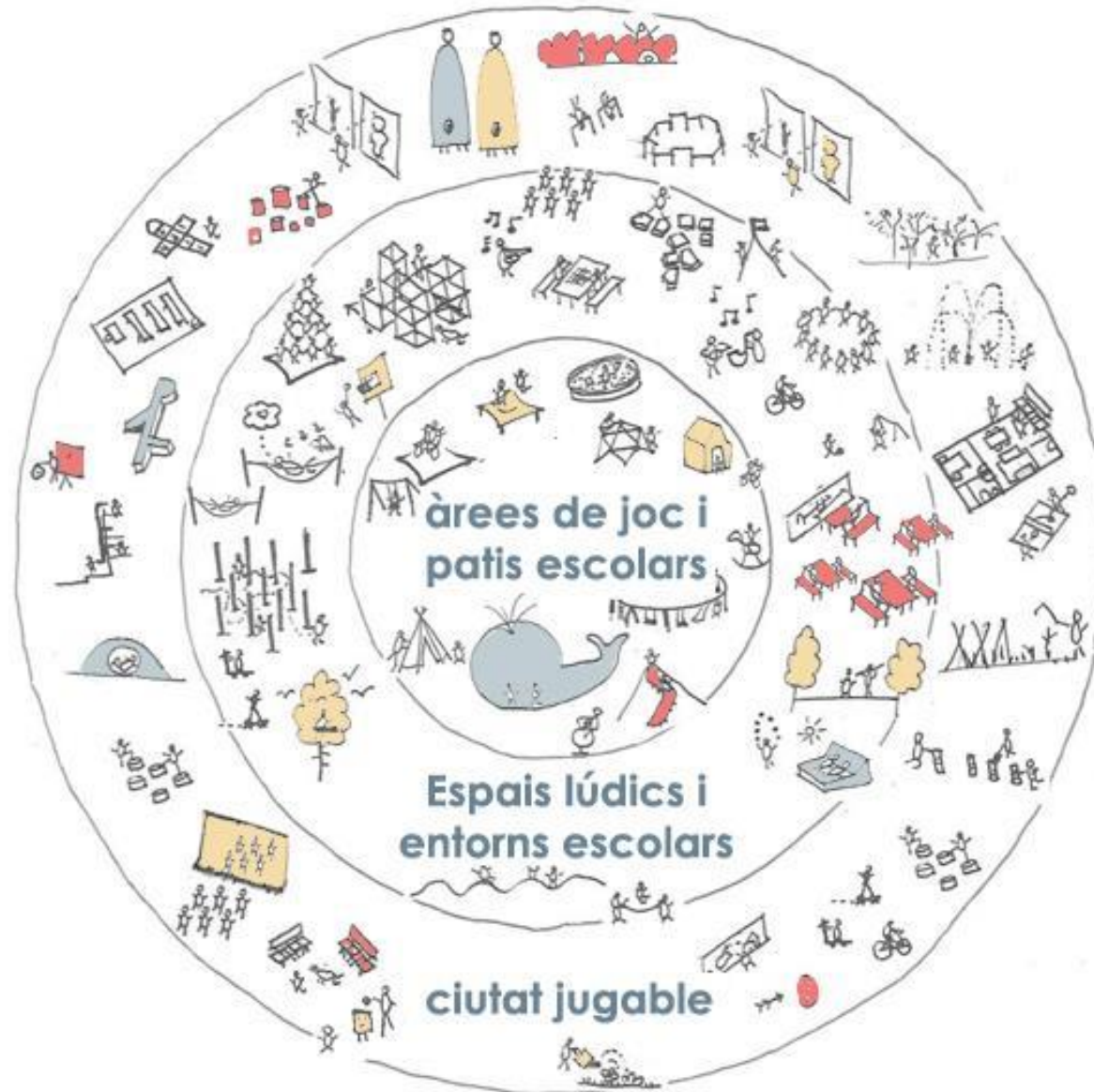
Un salt d'escala: la planificació de la infraestructura lúdica

PLA DEL JOC A L'ESPAI PÚBLIC (2019)





PLA DEL JOC A L'ESPAI PÚBLIC (2019)





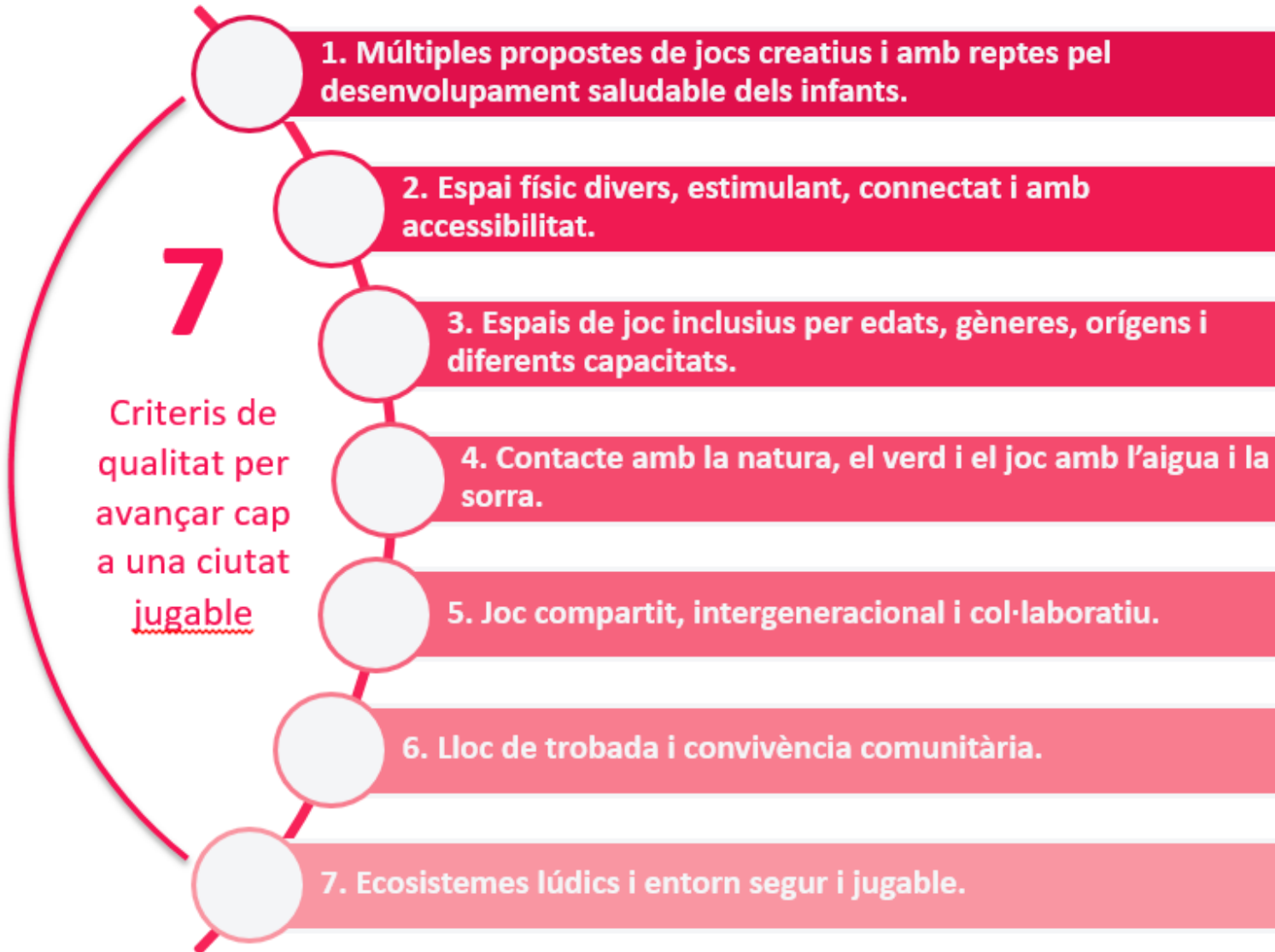
PLA DEL JOC A L'ESPAI PÚBLIC (2019)

ACTIVITATS LÚDIQUES	POSSIBLES ELEMENTS QUE ESTIMULEN L'ACTIVITAT
Lliscar	Tobogans de diferents alçades i amplades, llargs i curts, coberts en forma de tub o descoberts, amb diferents pendents i formes. Plataformes lliscants de pendent també amb diverses alçades i pendents.
Gronxar-se	Gronxadors individuals i col·lectius aptes per a diverses edats des de nadons fins als adults, de diferents alçades, per gronxar-se en parella, tipus gandula (apte per infants amb diversitat funcional), o de cistella adequat pel joc col·lectiu, pels adolescents i per infants amb discapacitats motores.
Enfilar-se	Rocòdroms, escales verticals, plataformes elevades, esglaons, piràmides de xarxa, escultures jugables, mikados gegants, troncs naturals, de diferents alçades i nivells de dificultat, per a totes les edats.
Fer equilibris	Barres d'equilibris, circuits de troncs, ponts penjants, etc. a diferents alçades i dificultats.
Saltar	Llits elàstics, estructures flexibles de xarxes, gomes, plataformes amb molles, etc.
Sentir vertigen	Giratòries individuals o col·lectives, tirolines, ponts penjants en alçada, barres de bomber, etc.
Balancejar-se	Balancins individuals o col·lectius, tipus molla o de puja i baixa, per terra o penjant, amb cordes i amb diferents intensitats de balanceig.
Córrer i rodar	Espais prou grans i diàfans per desplaçar-se corrent o en bici, patinet, patins, monopatí o per jugar a pilota o a la corda, o altres jocs d'habilitat motriu com fer la roda, verticals, etc.
Amagar-se	Casetes, arbustos formant un tancat, estructures on posar-se a sota, tubs, elements naturals en cova, túnels, etc.
Experimentar	Superfícies o taules de sorra, elements naturals (pedres, pals, fulles), canals d'aigua, jocs amb politges amb cubells i recipients, estructures sonores, espais que permetin explorar tipus circuit, etc.
Interpretar rols	Casetes, cuines, estructures amb forma de vehicles, vaixells, trens, cotxes o animals, altres estructures que suggereixin escenaris, com castells, cabanes, etc.
Expressar-se	Pissarres, guixos, pals i sorra, espais escènics i grades, paviment de ciment llis i paret amb efecte mirall per ballar, connexió elèctrica i WIFI per música, murs "lliures" per art urbà, etc.
Trobar-se i relaxar-se	Espais de trobada amb bancs disposats per conversar en grup, taules de pícnic grans i petites, superfícies de gespa i confortables per seure a terra, zones d'ombra, etc.



PLA DEL JOC A L'ESPAI PÚBLIC (2019)

L'establiment d'uns criteris de qualitat amb unes 10 fites i 63 accions associades



02

ACCESSIBILITAT A LES ÀREES DE JOC





L'ACCESSIBILITAT AL PLA DEL JOC:



Ajuntament
de Barcelona

Pla del joc a l'espai públic de Barcelona amb horitzó 2030



En col·laboració amb:

institut
infància i
adolescència

El Pla del joc a l'espai públic de Barcelona amb horitzó 2030:

- Reconeix el **dret al joc** de tots els infants a l'espai públic.
- **Planifica** el joc com una infraestructura de ciutat.
- Categoritza els espais per jugar i estableix el treball en **ecosistemes lúdics** com a estratègia d'assolir els objectius de la Ciutat jugable.
- Fixa la fita d'**incrementar les oportunitats de joc** de les persones amb diversitat funcional i discapacitat.



PRECEDENT:



Recomanacions per a unes àrees de joc accessibles i inclusives

Xarxa d'Accessibilitat i Vida Independent de l'Acord Ciutadà per a una Barcelona Inclusiva
Febrer 2019

Ajuntament de Barcelona

XAVI
Xarxa d'Accessibilitat i Vida Independent



CRITERI GENERAL:

S'avaluen les activitats lúdiques, no els elements. Tots els infants han de poder sentir l'experiència lúdica que s'ofereixi.

Per a garantir que l'activitat lúdica és accessible hi ha d'haver un element que l'ofereixi, **no que tots els elements hagin de ser accessibles.**

D'aquesta manera un mateix element o espai de joc pot oferir repte i accessibilitat.

Els elements accessibles no poden estar en una zona independent o segregada. En aquest sentit, els diversos elements que ofereixin una mateixa activitat lúdica han de compartir un mateix espai.

ACTIVITATS LÚDIQUES BÀSIQUES			ACTIVITATS LÚDIQUES COMPLEMENTÀRIES									
1	2	3	4	5	6	7	8	9	10	11	12	13
Lliscar	Gronxar-se	Enfilar-se	Balancejar-se	Sentir vertígen	Fer equilibris	Saltar	Córrer i Rodar	Amagar-se	Experimentar	Interpretar rols	Expressar-se	Trobar-se i relaxar-se



CATEGORIZACIÓ DE LES ÀREES DE JOC SEGONS ACCESSIBILITAT:

ÀREES NORMATIVAMENT ACCESSIBLES



Àrees amb totes les activitats lúdiques accessibles:

Són àrees totalment accessibles aquelles àrees de joc en què totes les activitats lúdiques que s'hi ofereixen són accessibles i l'àrea de joc en el seu conjunt atén diferents discapacitats.



Àrees amb l'activitat lúdica principal accessible:

Una àrea de joc infantil és accessible quan l'element reclam o pol d'atracció de l'àrea és accessible. Si l'àrea de joc no té un element reclam, hauran de ser accessibles les activitats lúdiques bàsiques que s'hi ofereixin.



Àrees amb elements de joc accessibles:

Àrees amb un o més elements de joc accessibles. Aquesta categoria és el mínim normatiu exigít per a àrees noves o renovades d'acord amb l'article 8 de l'Ordre TMA/851/2021, que regula que, com a mínim, un de cada cinc elements de joc d'una àrea ha de ser accessible i oferir joc dinàmic o moviment a l'introduir-s'hi.



Àrees sense elements de joc accessibles:

Àrees que no disposen d'elements de joc accessibles, ja sigui per la morfologia de l'element o pel paviment de l'àrea de joc.



CRITERIS PER CONSIDERAR ELEMENTS DE JOC ACCESSIBLES:

Els elements de joc que tinguin activitats lúdiques a nivells per sobre la cota del paviment s'hi ha d'accedir preferiblement **per mitjà de rampes**.

També es consideren accessibles les solucions d'accés **per mitjà d'una plataforma de transferència** (alçada d'entre 40 i 45cm),

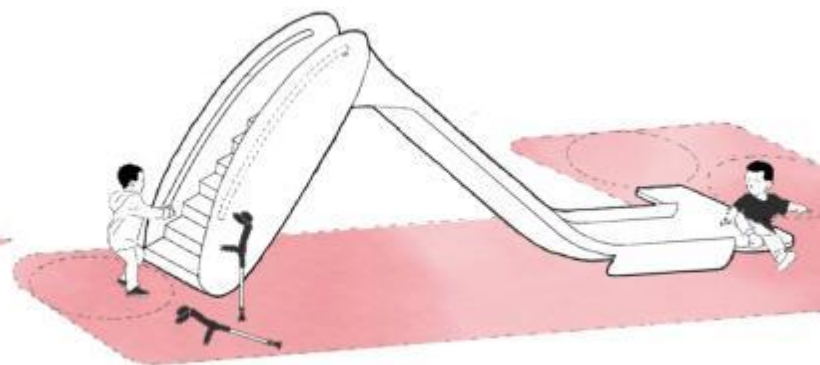
o d'escals que tinguin **petja, contrapetja i passamà a dues bandes**.



Cota zero / rampa



Alçada de transferència



Escala amb petja, contrapetja i doble passamà



CRITERIS D'INTERVENCIÓ GENERAL:

Cal **oferir diferents maneres d'aproximar-se i interactuar** amb els elements de joc.

Cal **evitar la uniformitat** en el disseny per a donar pas a una diversitat d'opcions de sentir les activitats lúdiques, per tal que cada infant trobi la més idònia o tingui l'oportunitat d'**escollir de manera autònoma**.





CRITERIS D'INTERVENCIÓ GENERAL:

El paviment general ha de ser llis i d'un sol color. El sauló compactat i el cautxú són **paviments accessibles**.

El **paviment esmorteïdor**, quan hi hagi risc de caiguda superior a 60cm, ha de ser de cautxú en els elements que siguin accessibles, i pot ser sorra en aquells que no ho siguin.

El **canvi de textura o de color** del paviment ha d'ajudar a la comprensió i detecció dels espais de joc. Cal diferenciar l'**àrea de seguretat dels elements de joc**, en especial aquells que ofereixen un joc dinàmic.





CRITERIS D'INTEVENCIÓ GENERAL:

Els **acompanyants** han de poder acostar-se de manera accessible als espais de joc i participar-hi activament.



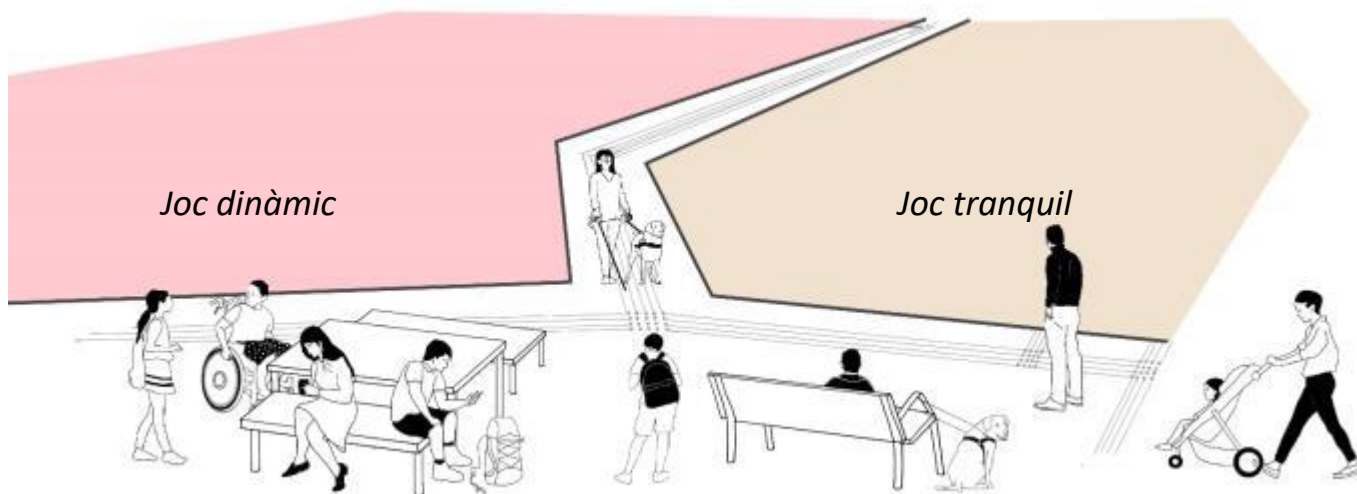


CONFIGURACIÓ D'ÀREES DE JOC TOTALMENT ACCESSIBLES:

L'espai ha d'estar **configurat de manera clara** facilitant la comprensió, orientació i localització dels diferents espais de joc.

Les zones de **joc dinàmic** hauran d'estar separades dels espais d'estada i les zones de **joc tranquil**.

Si es fan espais de recolliment i joc tranquil, s'han de situar fora de la circulació general. Poden compartir espai amb les **zones d'estada**.

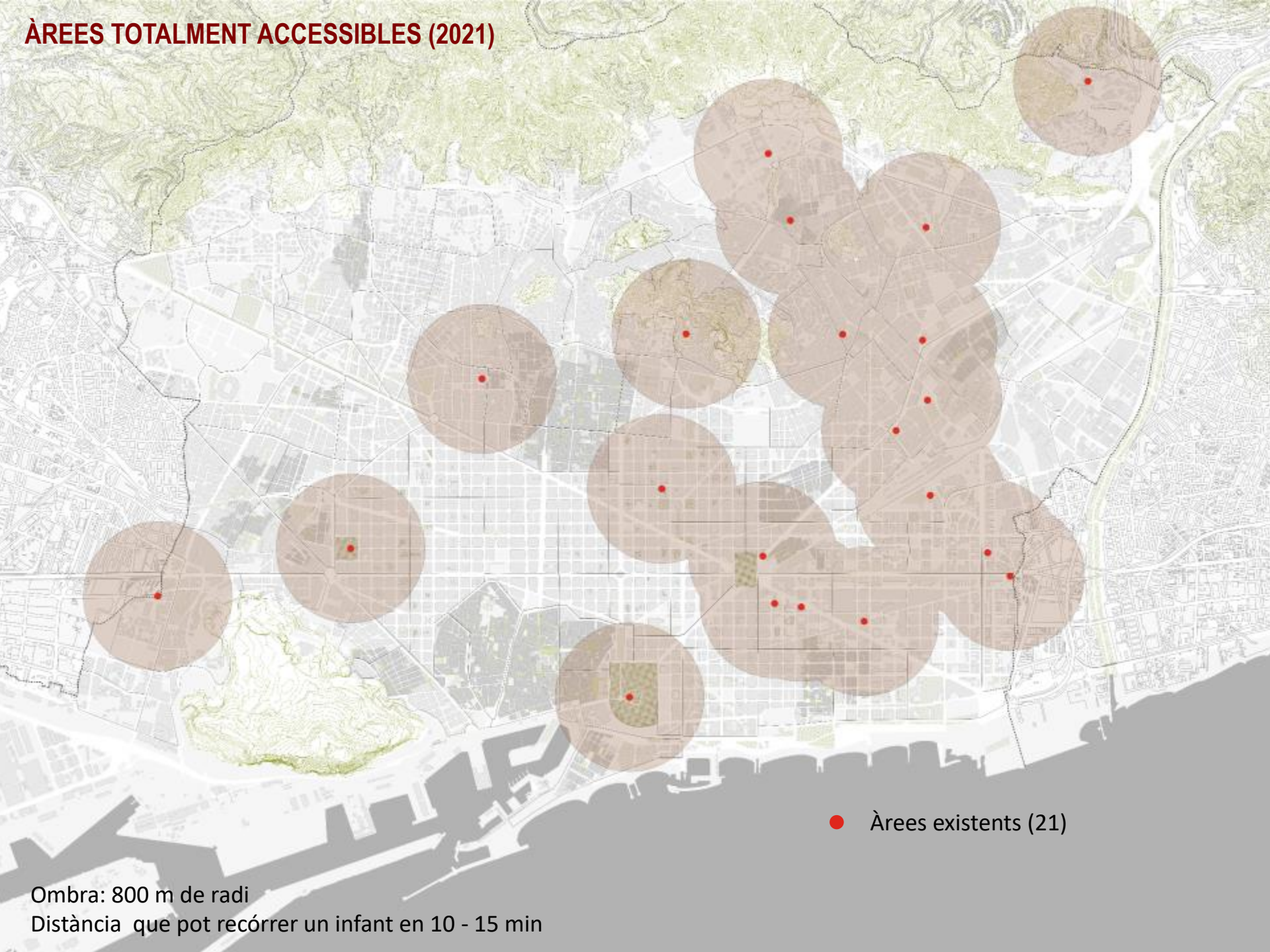


03

**CONCURS D'ÀREES
TOTALMENT ACCESSIBLES**



ÀREES TOTALMENT ACCESSIBLES (2021)



● Àrees existents (21)

Ombra: 800 m de radi
Distància que pot recórrer un infant en 10 - 15 min



OBJECTIUS:



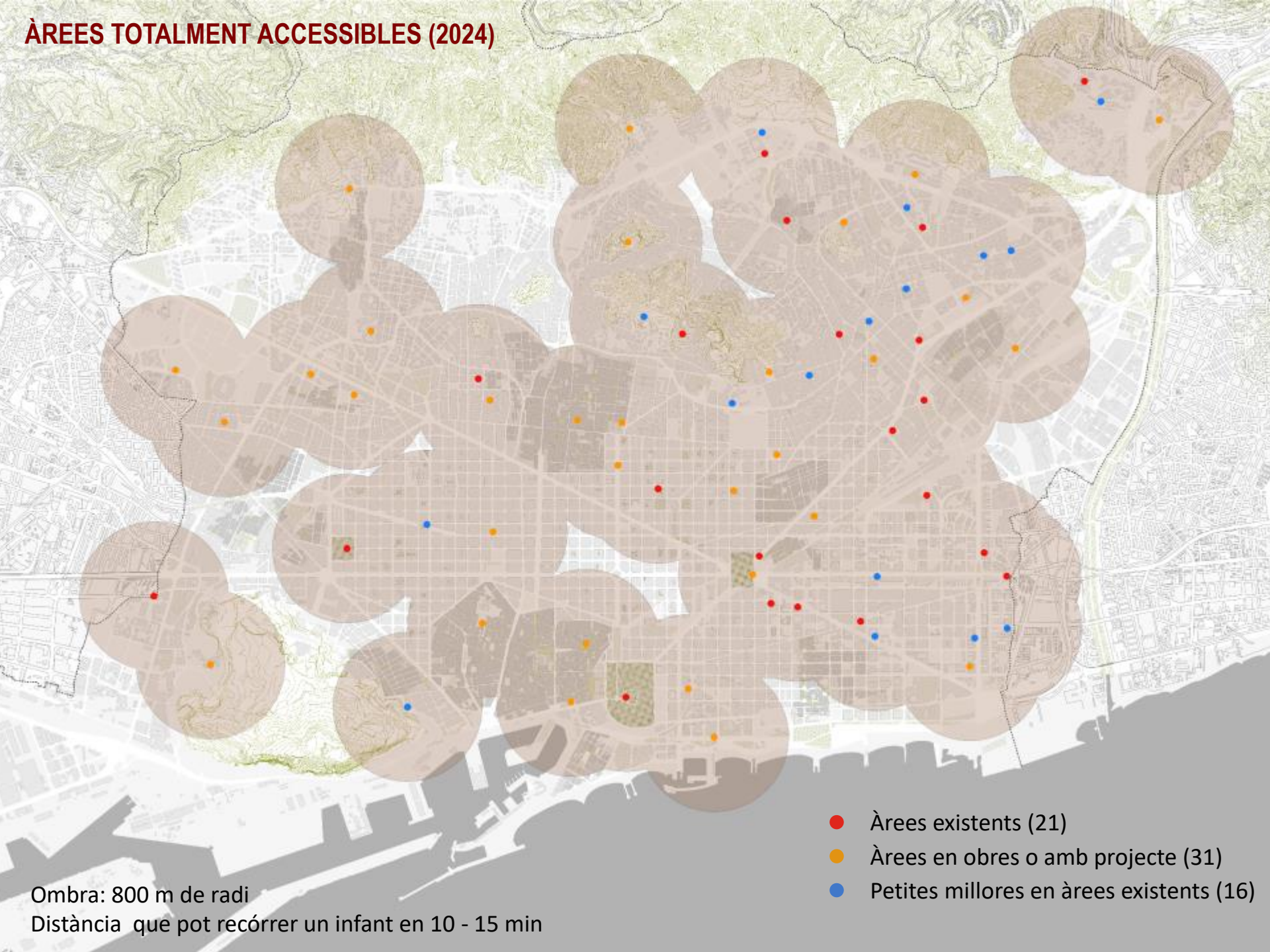
Oferir una **cobertura homogènia** a la ciutat d'àrees totalment accessibles.

Que **cada barri** tingui com a mínim **1 àrea totalment accessible**.



Que totes les renovacions tinguin per objectiu fer àrees accessibles.
En casos concrets i de manera justificada s'optarà per fer àrees que compleixin el mínim normatiu en l'Ordre TMA/851/2021.

ÀREES TOTALMENT ACCESSIBLES (2024)



- Àrees existents (21)
- Àrees en obres o amb projecte (31)
- Petites millores en àrees existents (16)

Ombra: 800 m de radi
Distància que pot recórrer un infant en 10 - 15 min



Concurs d'àrees totalment accessibles



BARCELONA CIUTAT JUGABLE

Concurs de projectes
per crear 10 àrees de joc
totalment accessibles!

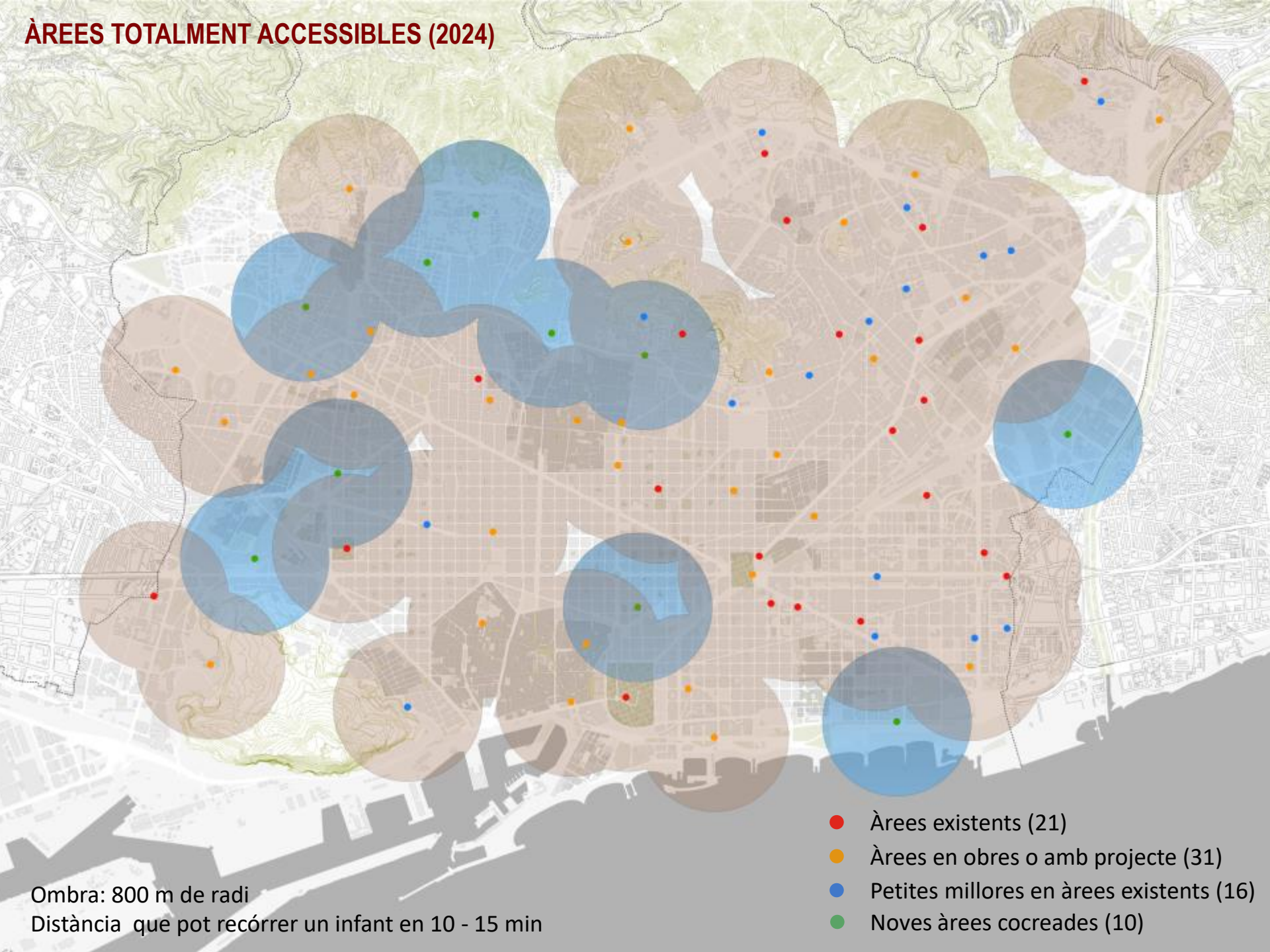
3 de maig de 2022. 18.00 h
Ecologia Urbana. Sala Barcelona
(Diagonal, 240. 2a planta)



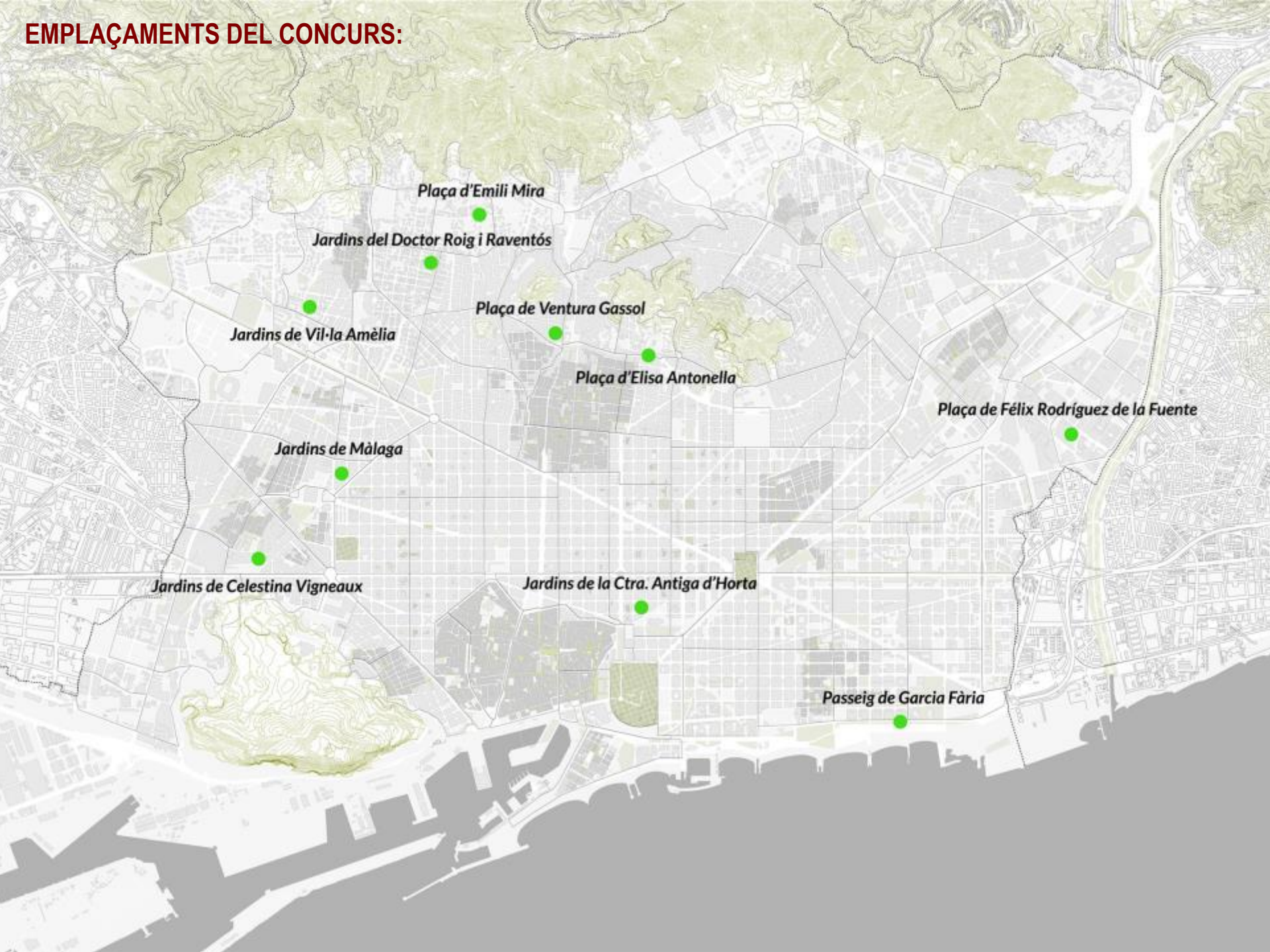
SUP BAR
ERI CEL
LLA ONA



ÀREES TOTALMENT ACCESSIBLES (2024)



EMPLAÇAMENTS DEL CONCURS:



Plaça d'Emili Mira

Jardins del Doctor Roig i Raventós

Jardins de Vil·la Amèlia

Plaça de Ventura Gassol

Plaça d'Elisa Antonella

Plaça de Félix Rodríguez de la Fuente

Jardins de Màlaga

Jardins de Celestina Vigneaux

Jardins de la Ctra. Antiga d'Horta

Passeig de Garcia Fària



EMPLAÇAMENTS DEL CONCURS:

LOT 4. ÀREES EN ESPAIS URBANS SENSE TRÀNSIT



Superfície d'intervenció: 570m².

PLAÇA DE FÉLIX RODRÍGUEZ DE LA FUENTE

Característiques de l'emplaçament: l'àrea de joc es troba en un **espai urbà**, les referències del qual estan a les façanes. Cal reflexionar sobre com **orientar les persones des de les façanes** fins a l'àrea de joc, i així garantir la cadena d'accessibilitat. Tant les places com els interiors d'illa són **espais lúdics**, és a dir, espais de **convivència d'usos**, i per tant caldrà treballar la relació entre l'espai de joc certificat i la resta de la plaça, els límits o no-límits de l'espai de joc i la capacitat d'oferir un **espai intergeneracional**, és a dir, que convidi als adolescents, joves i adults a participar en el joc.



PROCÉS COL·LABORATIU:

1. Diagnosi, categorització i estratègia:

2020-2022

Criteris d'intervenció del concurs —————> Ajuntament + La XAVI

2. Fase de concurs:

2022

Jurat —————> Representació coral (GAC + IMPJ + IMPD + IIAB + BIMSA) + La XAVI
Arquitectes, enginyers, pedagogs, tècnics d'accessibilitat i usuaris directes

3. Elaboració i execució dels projectes:

2022-2024

Procés de cocreació —————> Ajuntament + guanyadors + entitats del territori

4. Avaluació i redacció d'un document d'obligat compliment



EXPOSICIÓ “CAP A UNA CIUTAT JUGABLE PER A TOTHOM”

Exposició itinerant per donar a conèixer els avenços cap a la Ciutat jugable que aspira a ser Barcelona, posant èmfasi en el model d'accessibilitat que l'Ajuntament està desplegant per a assolir unes àrees de joc per a tothom.



Sala d'exposicions del COAC (Ciutat Vella) >> Del 10 al 20 d'octubre de 2022.

Vestíbul de Ca l'Alíer (Sant Martí) >> Del 25 d'octubre al 2 de desembre de 2022.

Sala d'exposicions de la Biblioteca Joan Maragall (Sarrià-Sant Gervasi) >> Del 13 de desembre de 2022 al 21 de gener de 2023.

Sala d'exposicions de La Model (Eixample) >> Del 25 de gener al 24 de febrer de 2023.



WEB CIUTAT JUGABLE

Mapa amb una selecció d'àrees de joc que exemplifica el canvi de paradigma pel que aposta el Pla del joc



ACTUACIONS MÉS VISIBLES PER FOMENTAR EL JOC

Amb les accions previstes al Pla de joc a l'espai públic amb l'horitzó 2030 s'assolirà que Barcelona passi de ser una ciutat amb àrees de joc a una ciutat jugable. Per fer-ho realitat es treballen diferents projectes que milloren la qualitat de vida no tan sols dels infants i adolescents, sinó de tota la comunitat en general. Aquests en són alguns:



Obrim carrers



Protegim les escoles



Juguem a les places



Patis escolars oberts



Juguem a les platges



Refugis climàtics



Nous parcs esportius urbans



Obrim guinguetes bar en espais públics



Donem suport al joc dels infants amb diversitat funcional



Transformem els patis



04

**ÀREA DE JOC TOTALMENT
ACCESSIBLE A LA PLAÇA
FÉLIX RODRÍGUEZ DE LA FUENTE**



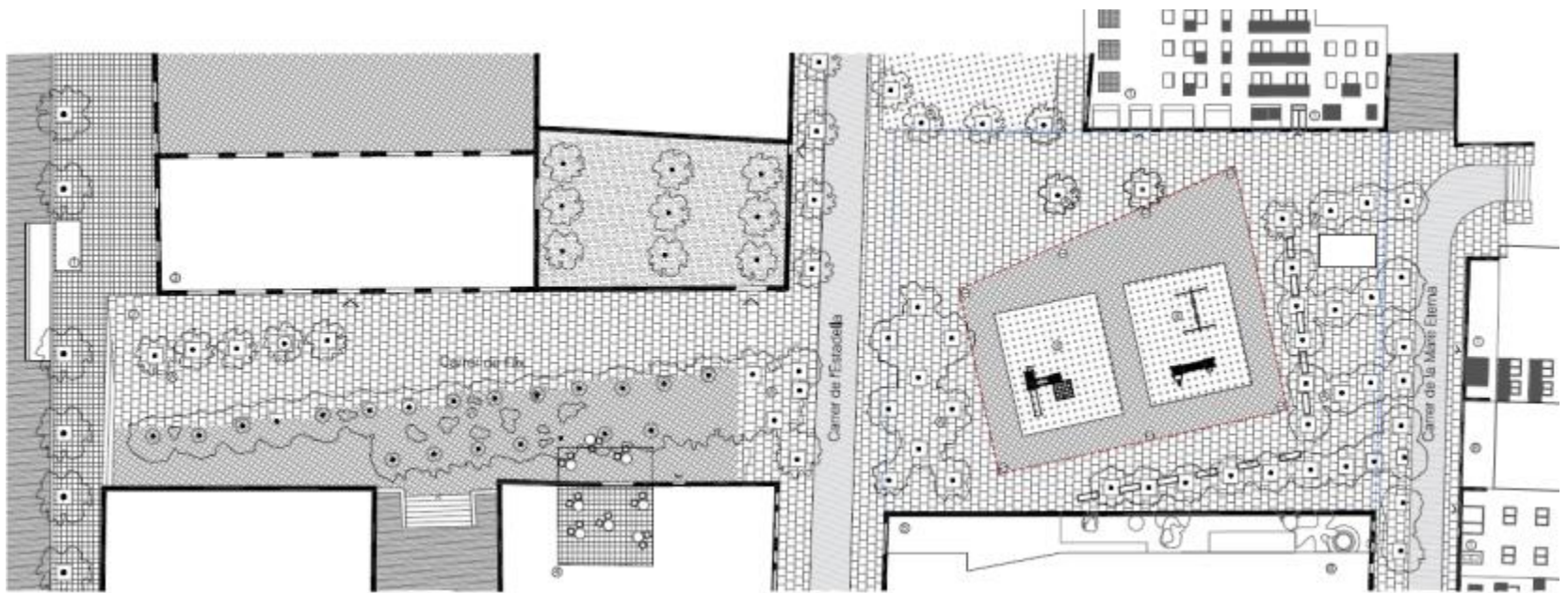
Contingut

- 4.1. Antecedents**
- 4.2. Configuració de l'espai de joc**
- 4.3. Definició dels elements**
- 4.4. Confort dels acompanyants**

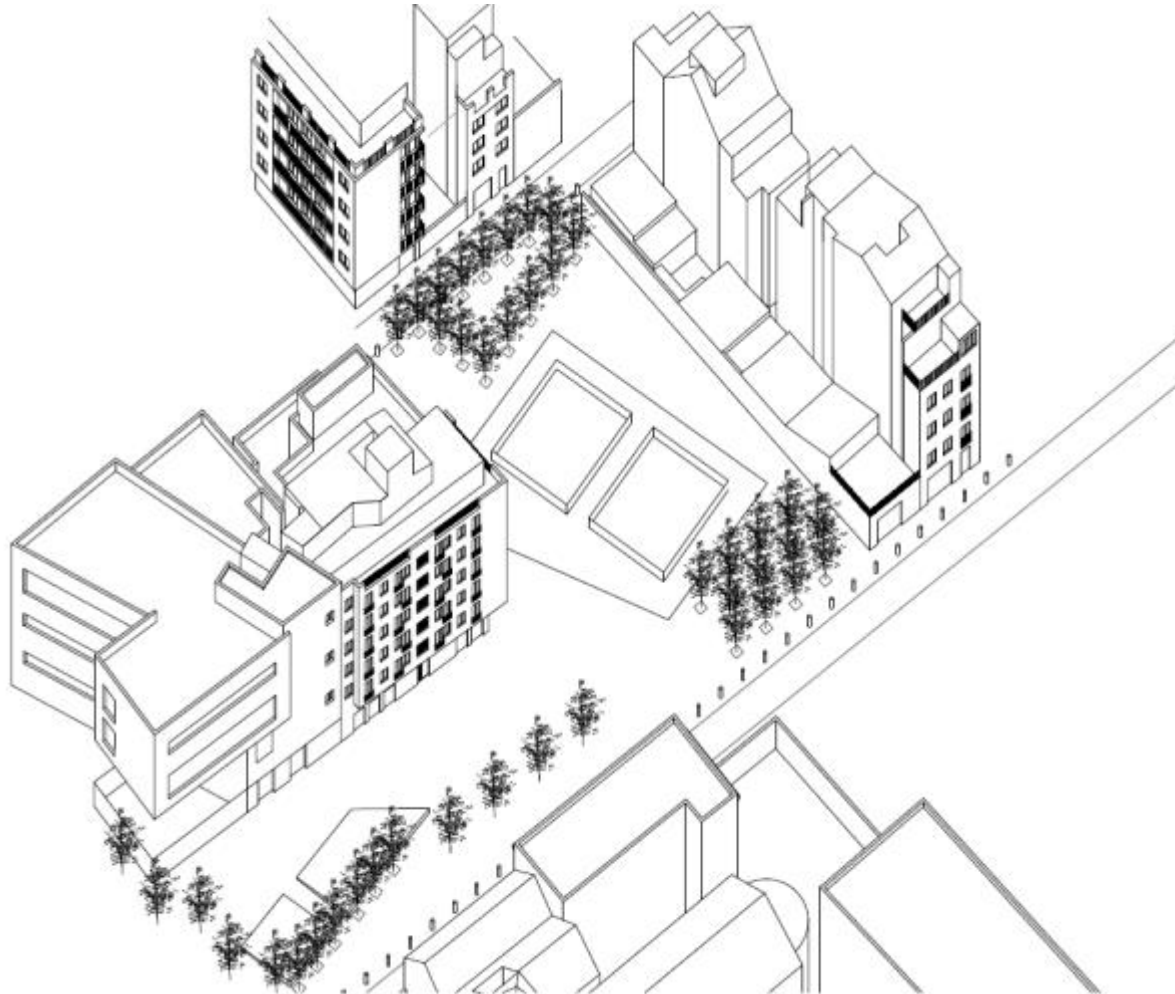
4.1

Antecedents

ANTECEDENTS



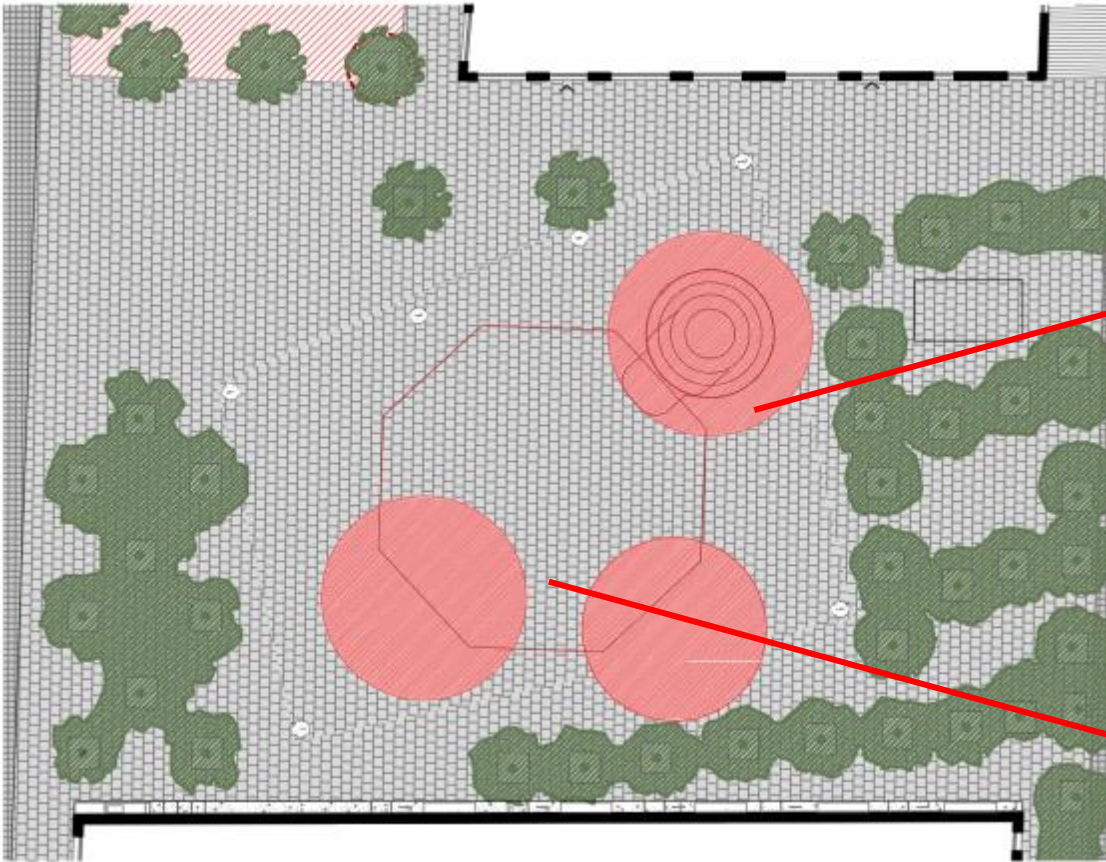
ANTECEDENTS



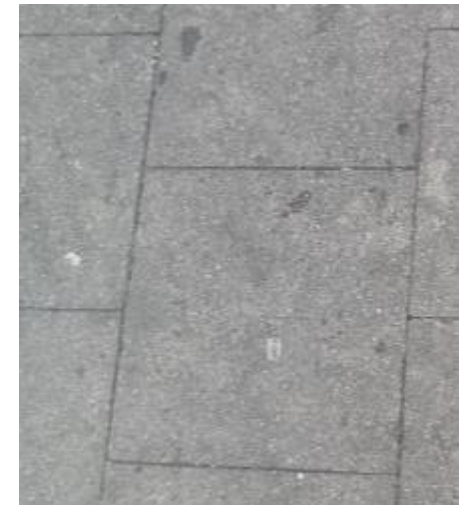
4.2

Configuració de l'espai de joc

ESPAIS DE JOC – Paviments

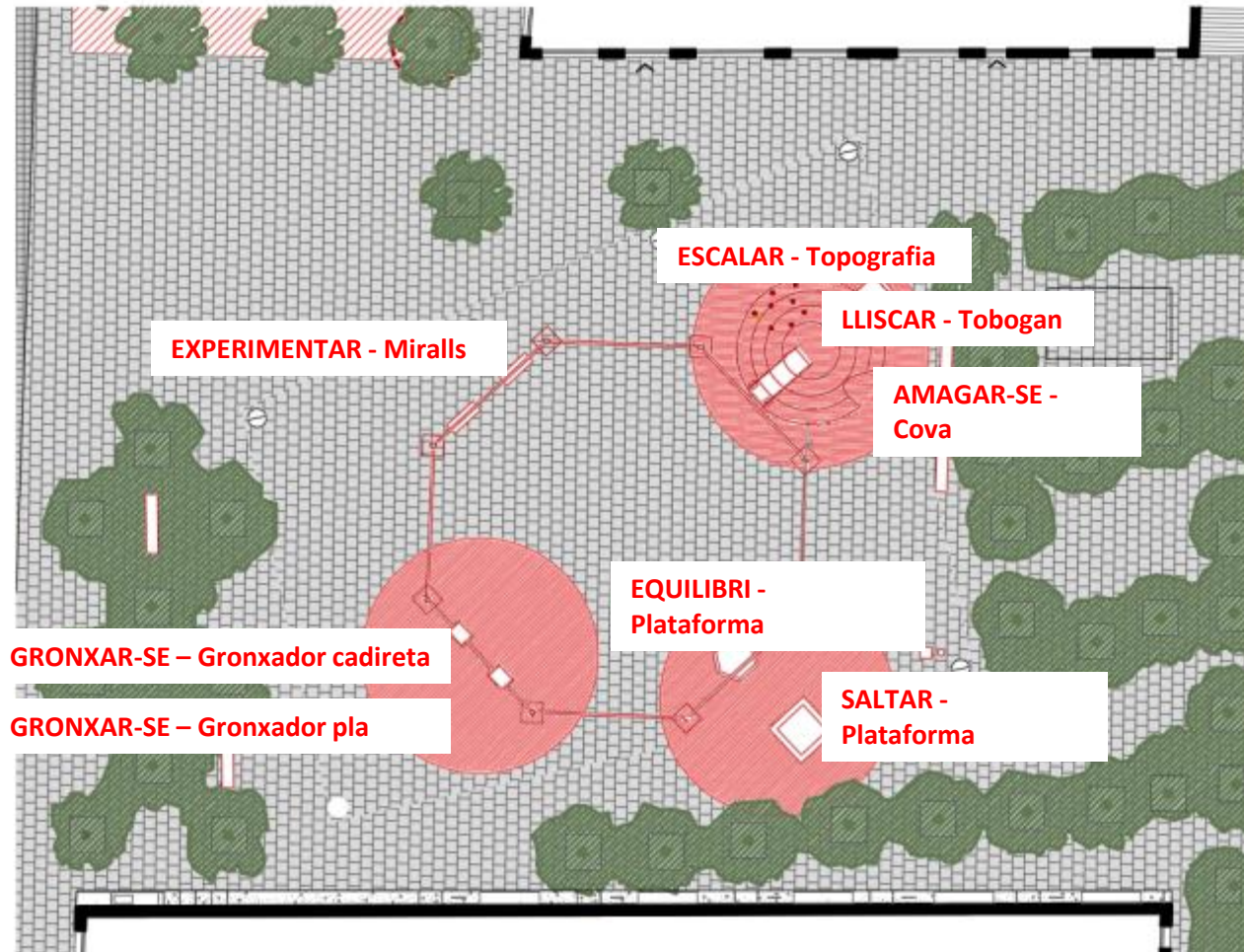


Cautxú

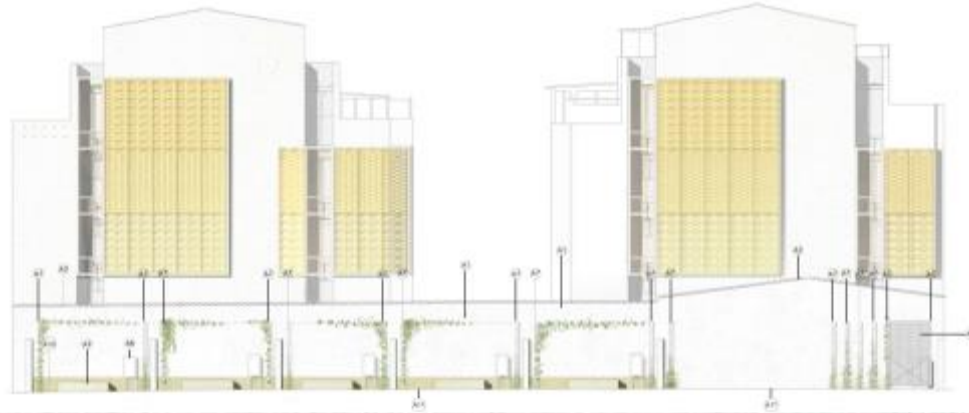


Peça
prefabricada

ESPAI DE JOC - Jocs



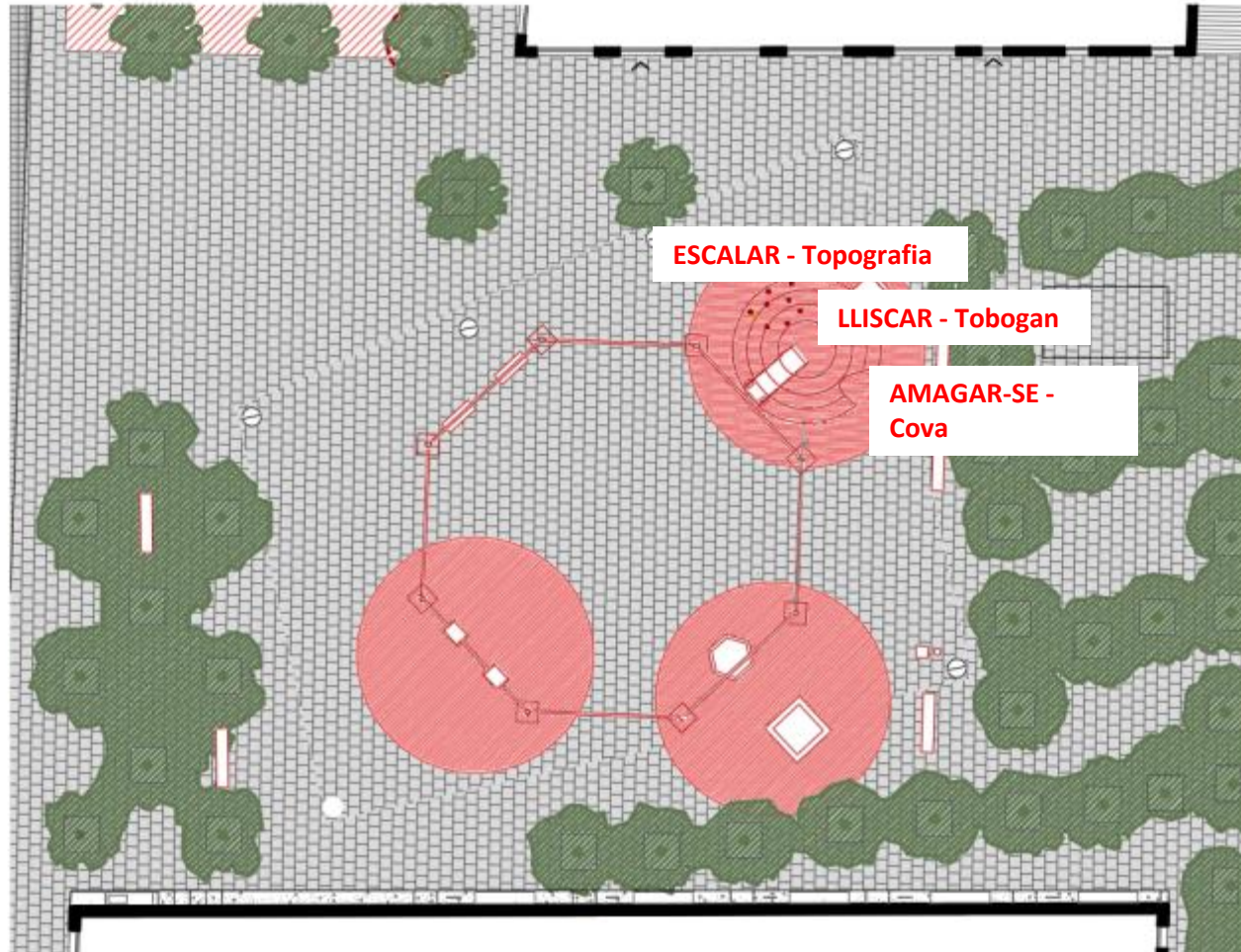
ESPAI DE JOC - Mitgera



4.3

Definició dels elements

ESPAI DE JOC - Jocs



ELEMENTS DE JOC - Lliscar



Accessible

ELEMENTS DE JOC – Enfilar-se



Accessible



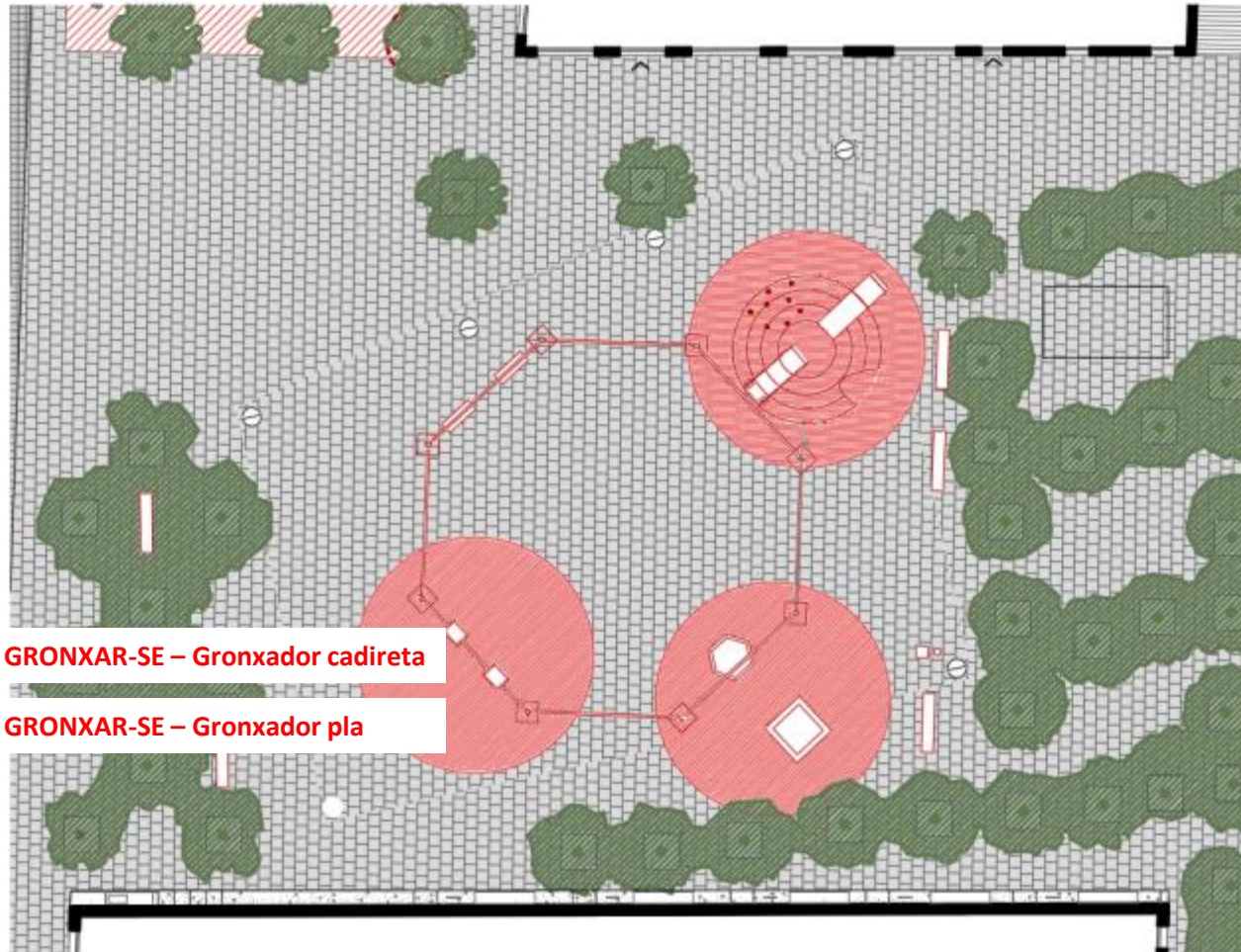
Accessible

ELEMENTS DE JOC – Amagar-se



Accessible

ESPAI DE JOC - Jocs



GRONXAR-SE – Gronxador cadireta

GRONXAR-SE – Gronxador pla

ELEMENTS DE JOC – Gronxar-se

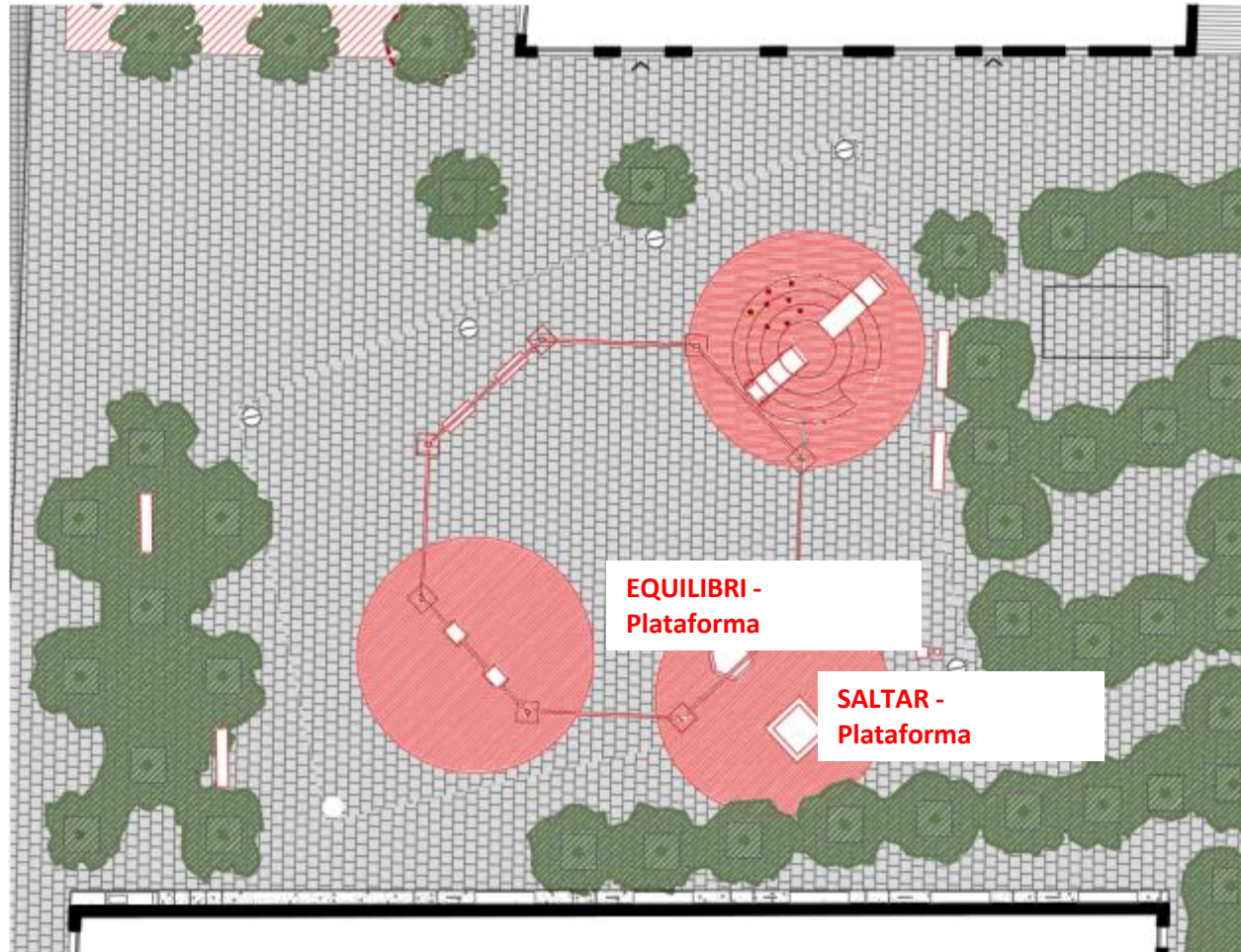


Accessible



No Accessible

ESPAI DE JOC - Jocs



ELEMENTS DE JOC – Fer equilibris



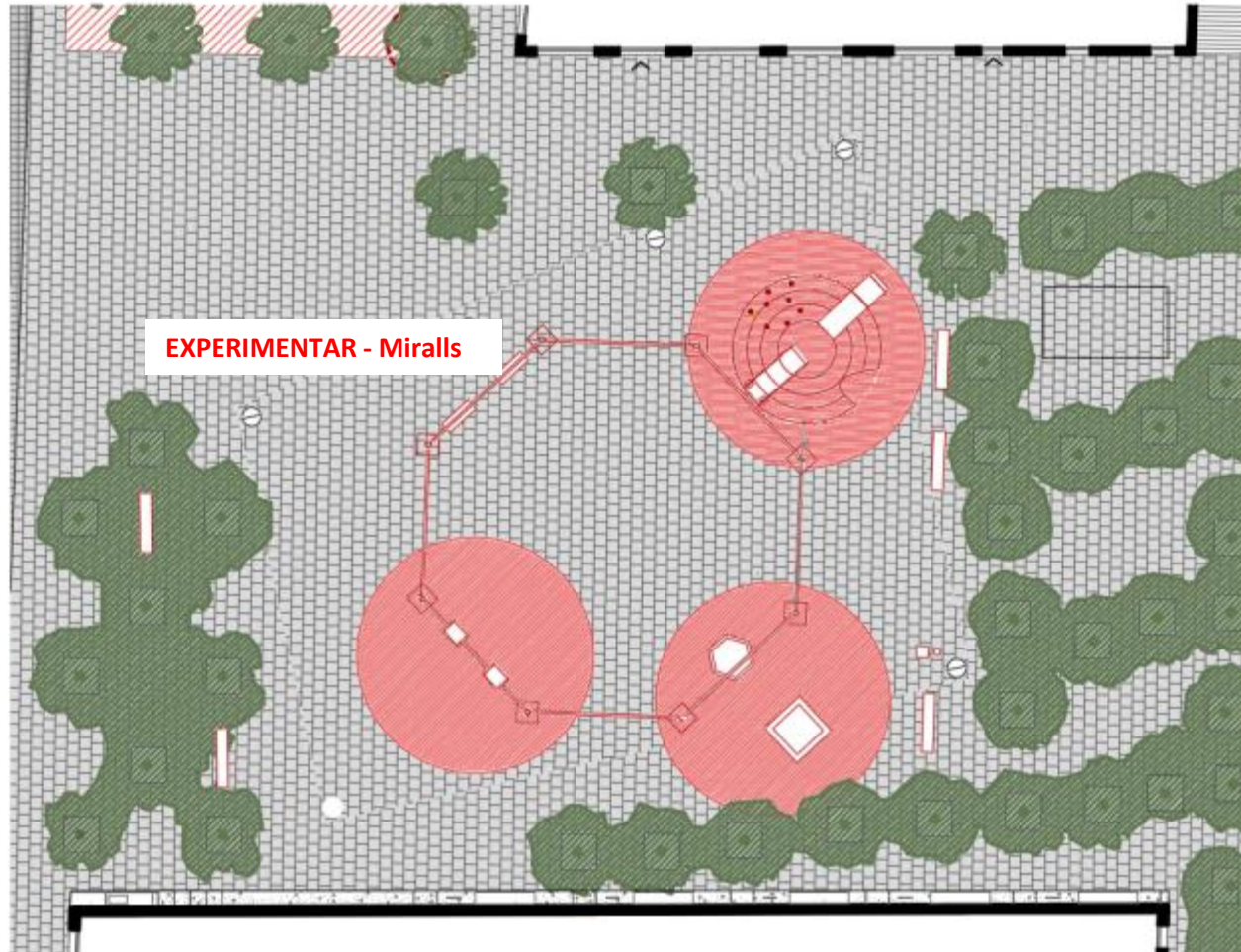
Accessible

ELEMENTS DE JOC - Saltar



Accessible

ESPAI DE JOC - Jocs



ELEMENTS DE JOC - Experimentar

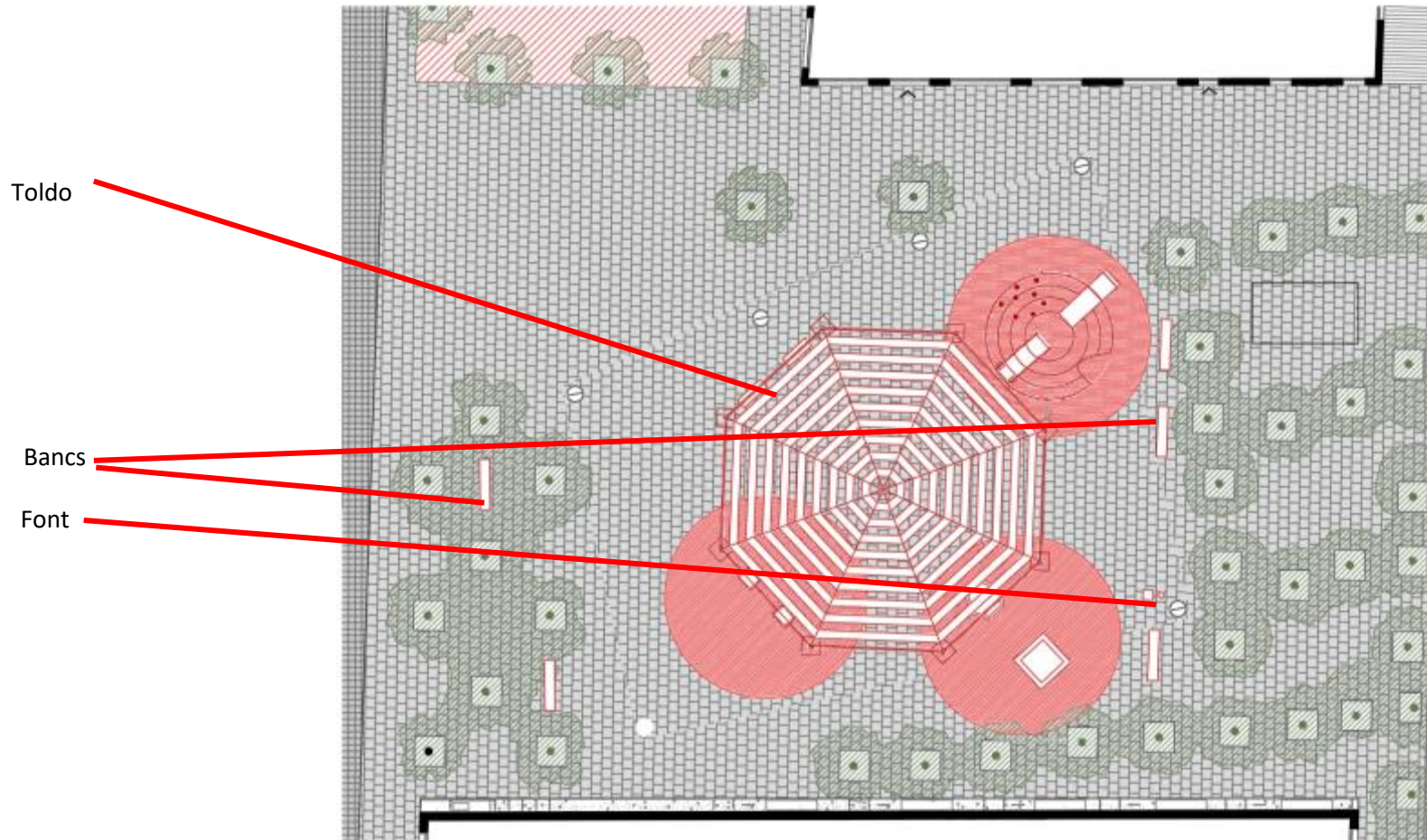


Accessible

4.4

Confort dels acompanyants

COMFORT ACOMPANYANTS



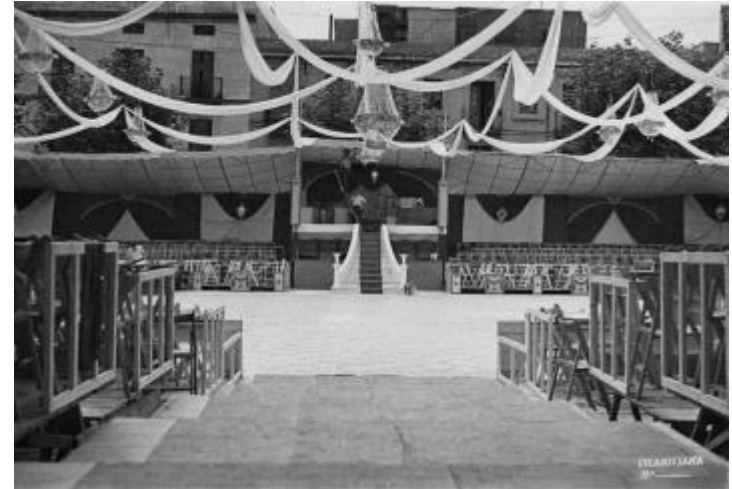
COMFORT ACOMPANYANTS



COMFORT ACOMPANYANTS



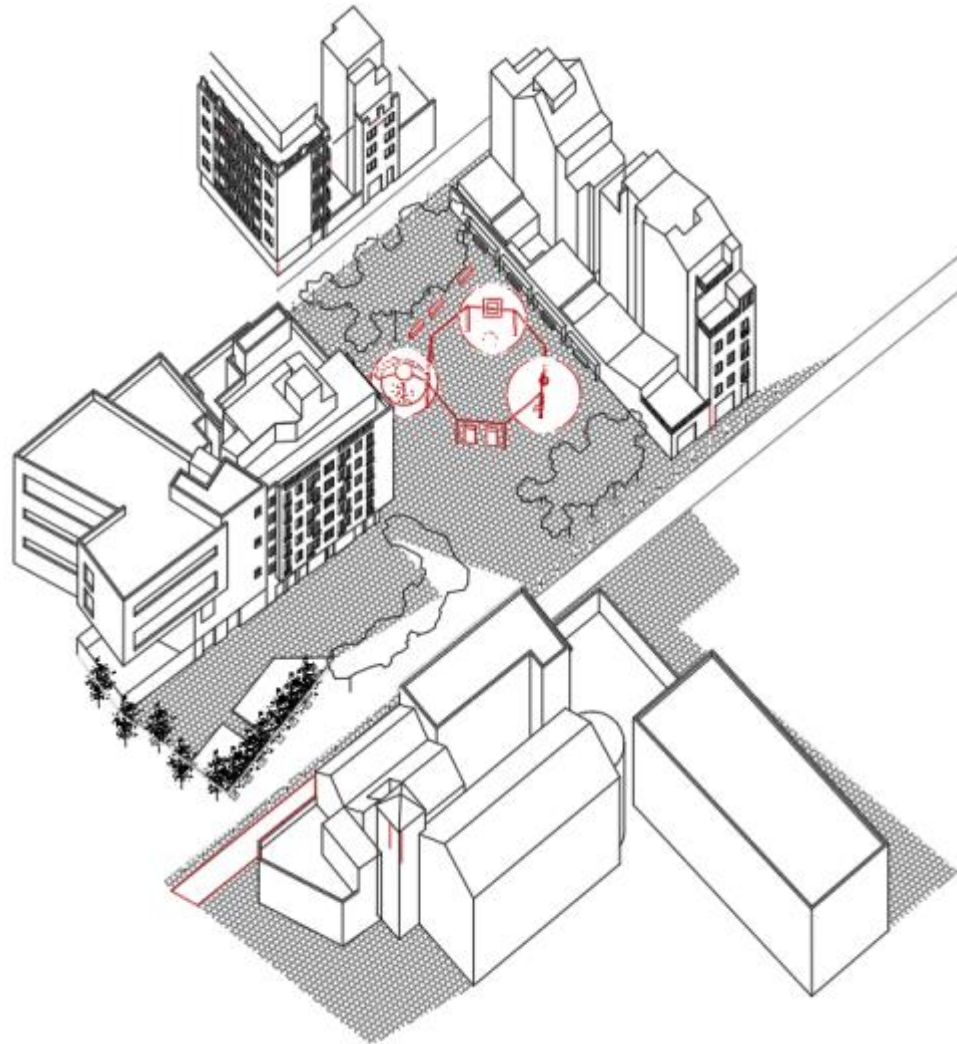
COMFORT ACOMPANYANTS



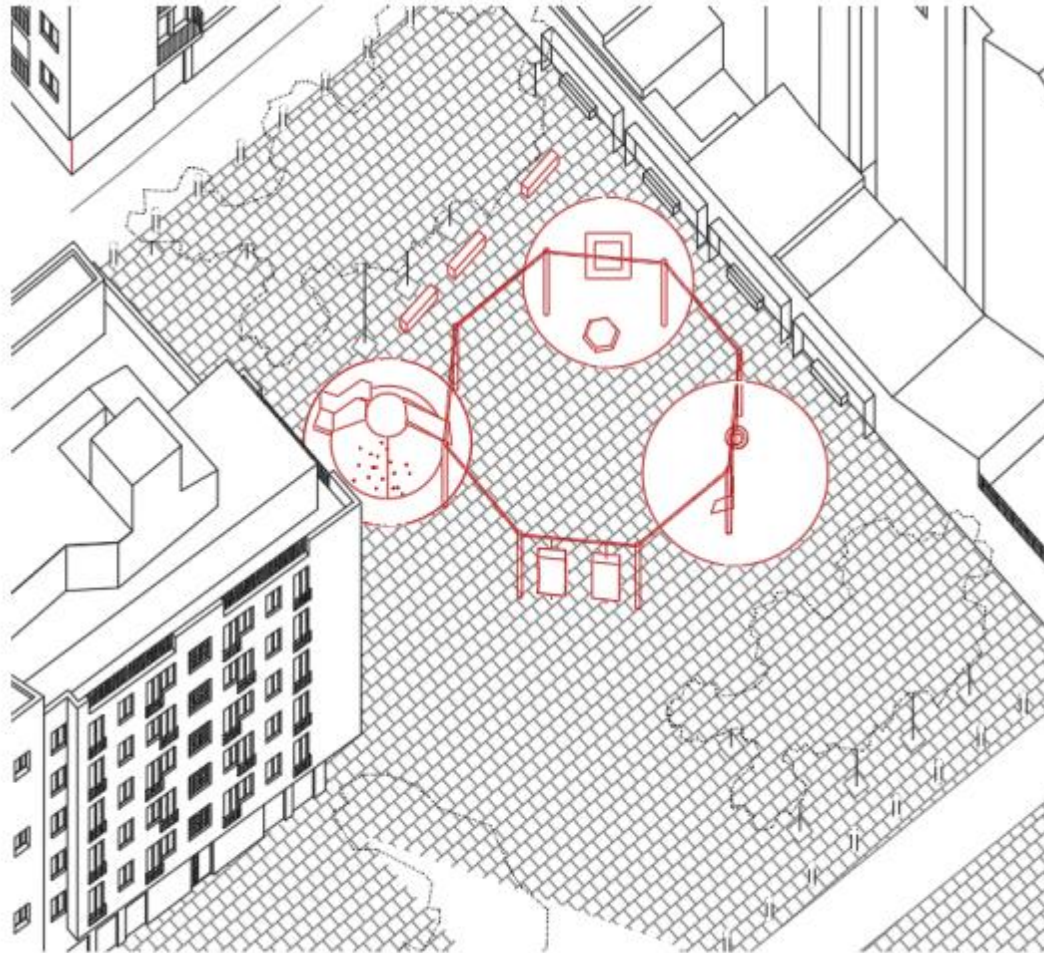
4.5

Perspectives

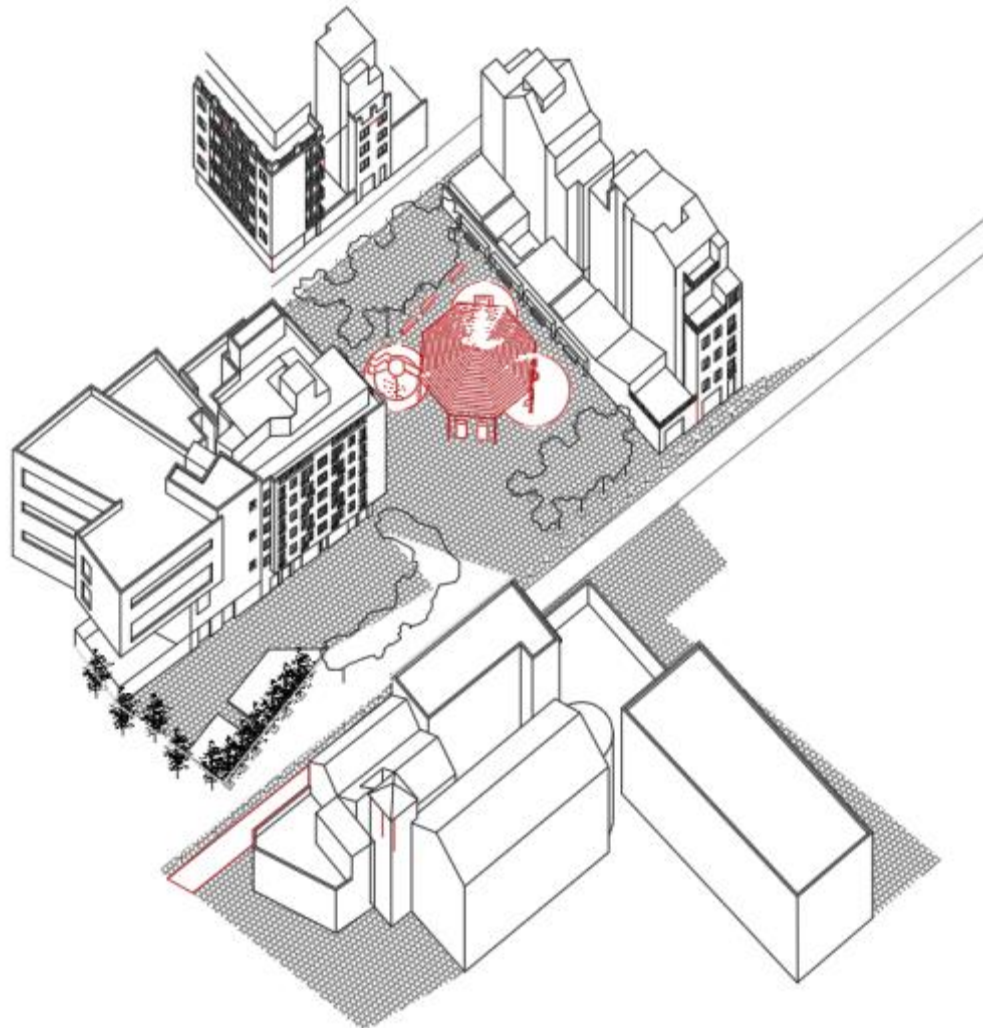
PERSPECTIVES – Espai de Joc Hivern



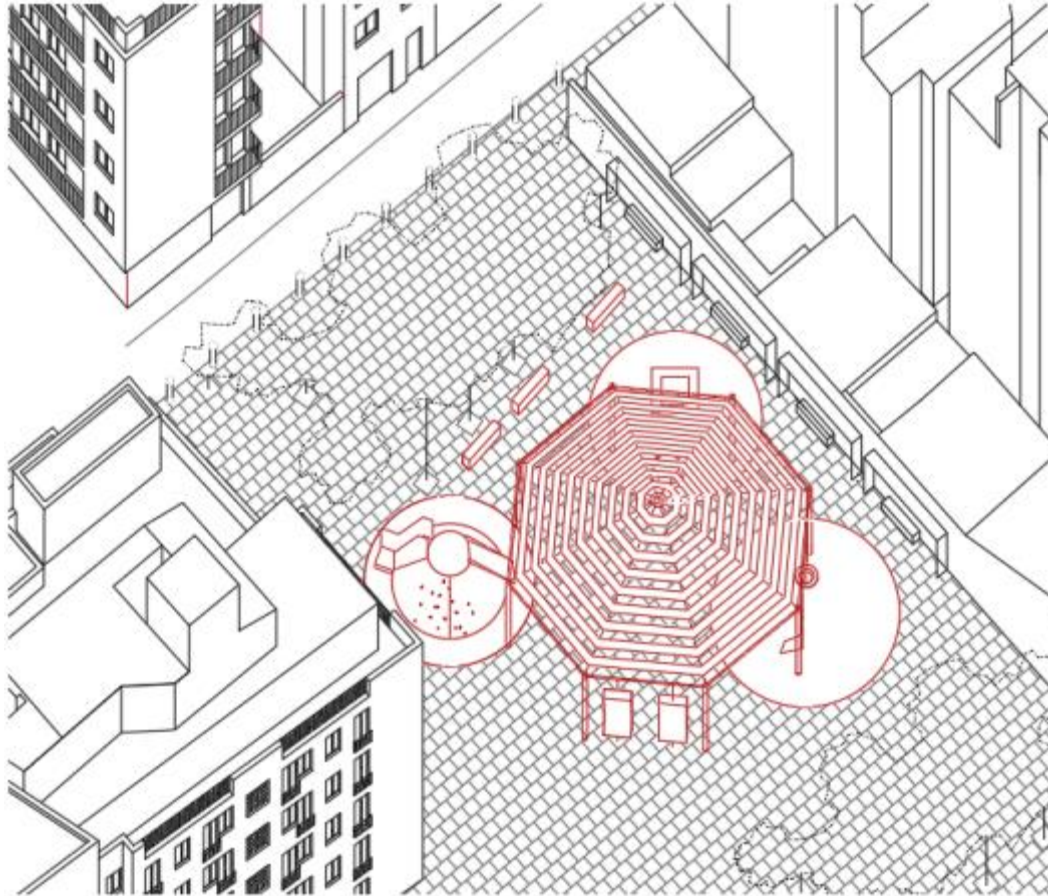
PERSPECTIVES – Espai de Joc Hivern



PERSPECTIVES – Espai de joc Estiu



PERSPECTIVES – Espai de Joc Estiu



PERSPECTIVES – Espai de Joc Estiu





Ajuntament
de Barcelona

CIUTAT JUGABLE: PLA DEL JOC, 2019-2023