



Camp del Ferro

Districte de Sant Andreu.

01

Espai

Es tracta d'un triple pavelló, 7273 m² de superfície construïda en un solar de 26.600 m² disposat en 2 cotes i una inversió de 14,7 milions € situat a la parcel·la de Pare Manyanet , 40



02

Equipament

Espais:

- 3 pistes poliesportives: 2 PAV2 (1 parquet amb tanca mòbil i 1 terratzo) i 1 PAV3 (parquet)
- Vestuaris a peu de les pistes
- Zona de trobada amb bar
- Sala polivalent per a 90 persones
- Grades per albergar 800 persones
- Mitjana de 3.000 usuaris/ usuàries setmanals



03

Objectius

- Ser un espai de referència per a la pràctica esportiva col·lectiva
- Fomentar l'esport de base, la promoció esportiva i l'esport escolar
- Ser un instrument cohesionador des de la perspectiva de gènere, de la parentalitat positiva, de la diversitat funcional, etc



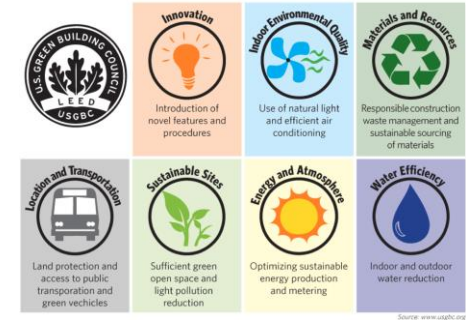
02

Gestió



La gestió serà externalitzada a través d'una concessió .
El total del contracte és de 4 anys per un import de 1.394.000.-€.
Empresa guanyadora ha sigut una UTE (composada per AESA, CPC, FCP i UBAE)
Seguiment Auditories econòmiques i de gestió (electricitat, aigua i gas natural)
Solvència econòmica i professional

03



Eficiència energètica i energies renovables

- Equipament modèlic a nivell ciutat
- Conceptualitzat per obtenir la certificació LEED (Leadership in Energy and Environmental, mètode d'avaluació d'edificis sostenibles amb més projecció internacional) forma i acompanya la gestió energètica, d'acord amb els paràmetres de disseny eficient projectats.
- L'Agència d'Energia efectuarà informes de consums per tal d'establir els paràmetres de comportament eficient de l'equipament d'acord amb la intensitat d'ús.
- Es puntua el compliment i segons el grau de compliment té incentius econòmics, augment del % de benefici empresarial.

04

Programa d'activitats

Eixos clau del programa:

- Activitats que permetin la conciliació familiar
- Activitats dirigides a persones amb diversitat funcional a cost zero
- Espai per a la esport escolar (escoles públiques)
- Pistes obertes (més enllà de l'activitat dirigida)
- Ús preferencial per a equips femenins



05

Programa d'activitats



Traspassa tota la programació del pavelló Francisco Calvo més una part important de les activitats esportives que fa el Club Patí Congrés en altres espais

Estem estudiant amb els horaris que queden complementant amb la resta de les necessitats d'espais de les entitats (Mapa esports del districte)

06

Inauguració

- Visita a l'equipament per part de les entitats de la Sagrera i les membres del Consell d' Esport 18 de febrer
- Visites guiades: 1,3 i 5 de març
- 14 de març, inauguració amb activitats obertes

