



Ajuntament
de Barcelona

PARC DE LA TRINITAT

Projecte executiu d'actuacions de millora puntuals.

6 de juny de 2022



Presentació dijous 2 de juny de 2022

PARC DE LA TRINITAT – VISTA GENERAL





Presentació dijous 2 de juny de 2022

PARC DE LA TRINITAT – ÀMBIT



| ÀMBITS | SUPERFÍCIES | |
|-----------------------|----------------|---------------|
| | m ² | % |
| Espai verd | 23.640 | 43,7% |
| Paviments granulars | 7.560 | 14,0% |
| Altres paviments | 16.811 | 31,1% |
| Medi aquàtic | 4.092 | 7,6% |
| Superfície construïda | 632 | 1,2% |
| Àrea gossos | 363 | 0,7% |
| Àrea pícnic | 174 | 0,3% |
| Àrea jocs infantils | 327 | 0,6% |
| Zona abocador | 475 | 0,9% |
| TOTAL ACTUACIÓ | 54.074 | 100,0% |



ACTUACIONS PREVISTES - ANTECEDENTS

TÍTOL: Projecte de millores puntuals del Parc de la Trinitat

SUPERFÍCIE DE L'ÀMBIT: 54.074,0 m²

QUALIFICACIÓ: 6a. Parcs i Jardins actuals de caràcter local

Parc de la Trinitat

- S'ha de modificar la pendent de la via d'accés i eixamplar el pas de vehicles amb una possible afectació al mur lateral esquerra. Cal renovar la porta totalment.
- S'han de reperfilar i repavimentar, inclòs vorades dels camins d'aglomerat malmesos per les arrels dels arbres.
- Caldria fer una rehabilitació de lavabos públics integral.
- Retirar les tanques de xipresos per fer una placeta lliure per a esdeveniments. Refer sauló.
- Caldria un airejat de la gespa amb perforacions i incorporació de nutrients.
- Renovar parcialment vorada dels xiprers del camí central amb reg.
- No cal millorar xarxes de reg primàries ni secundàries.
- Seria convenient, a banda de reparar les parets del frontó, pintar el paviment.
- Cal netejar les canals de recollida d'aigua que es troben al final de la rampa que porta a la plataforma on es troba el llac, ja que s'acumula aigua. Es buscarà punt de sortida i si cal es reconnectarà a les opcions disponibles de la zona.
- S'estimarà la reparació d'elements arquitectònics i s'acordarà l'abast dels treballs amb Districte i Infraestructures Viàries.

01

ACTUACIONS ESPAIS VERDS

- MILLORES ALS PAVIMENTS (ITINERARIS, PLAÇA I MILLORA NIVELLS)
- MILLORA PRADERIES
- MILLORES AL DRENATGE
- ARRANJAMENT FRONTÓ
- ARRANJAMENT LAVABOS PÚBLICS





MILLORA DELS ITINERARIS A LA ZONA DE PRADERIA



MILLORA DELS TRAMS
D'ITINERARIS MALLATS
PER ENVELLIMENT I PER
ARRELS DE L'ARBRAT.

- RENOVACIÓ ELEMENTS
GRANÍTICS DE CONTORN
(ENCINTAT, VORADA
BANC I RIGOLA)
- NOVA CAP ASFALT
SOBRE ACTUAL.

DADES DEL PROJECTE

| | |
|------------|----------|
| ÀMBIT | 600 m |
| PRESSUPOST | 90.000 € |



MILLORA DELS ITINERARIS A LA ZONA DE PRADERIA



MILLORA DELS TRAMS
D'ITINERARIS MALMESOS
PER ENVELLIMENT I PER
ARRELS DE L'ARBRAT.

- RENOVACIÓ ELEMENTS
GRANÍTICS DE CONTORN
(ENCINTAT, VORADA
BANC I RIGOLA)
- NOVA CAP ASFALT
SOBRE ACTUAL.

DADES DEL PROJECTE

| | |
|------------|----------|
| ÀMBIT | 600 m |
| PRESSUPOST | 90.000 € |



NOVA PLAÇA PER ACTIVITATS A L'AIRE LLIURE



- PLACETA LLIURE PER ACTIVITATS.
- RETIRADA LÍNIES INTERIORS XIPRERS .
- RENOVACIÓ LÍNIES PERIMETRALS XIPRERS.
- MANTENIR ARBRAT ACTUAL
- RENOVACIÓ DEL PAVIMENT DE SAULÓ.

DADES DEL PROJECTE

| | |
|------------|----------------------|
| ÀMBIT | 3.615 m ² |
| PRESSUPOST | 130.000 € |



NOVA PLAÇA PER ACTIVITATS A L'AIRE LLIURE



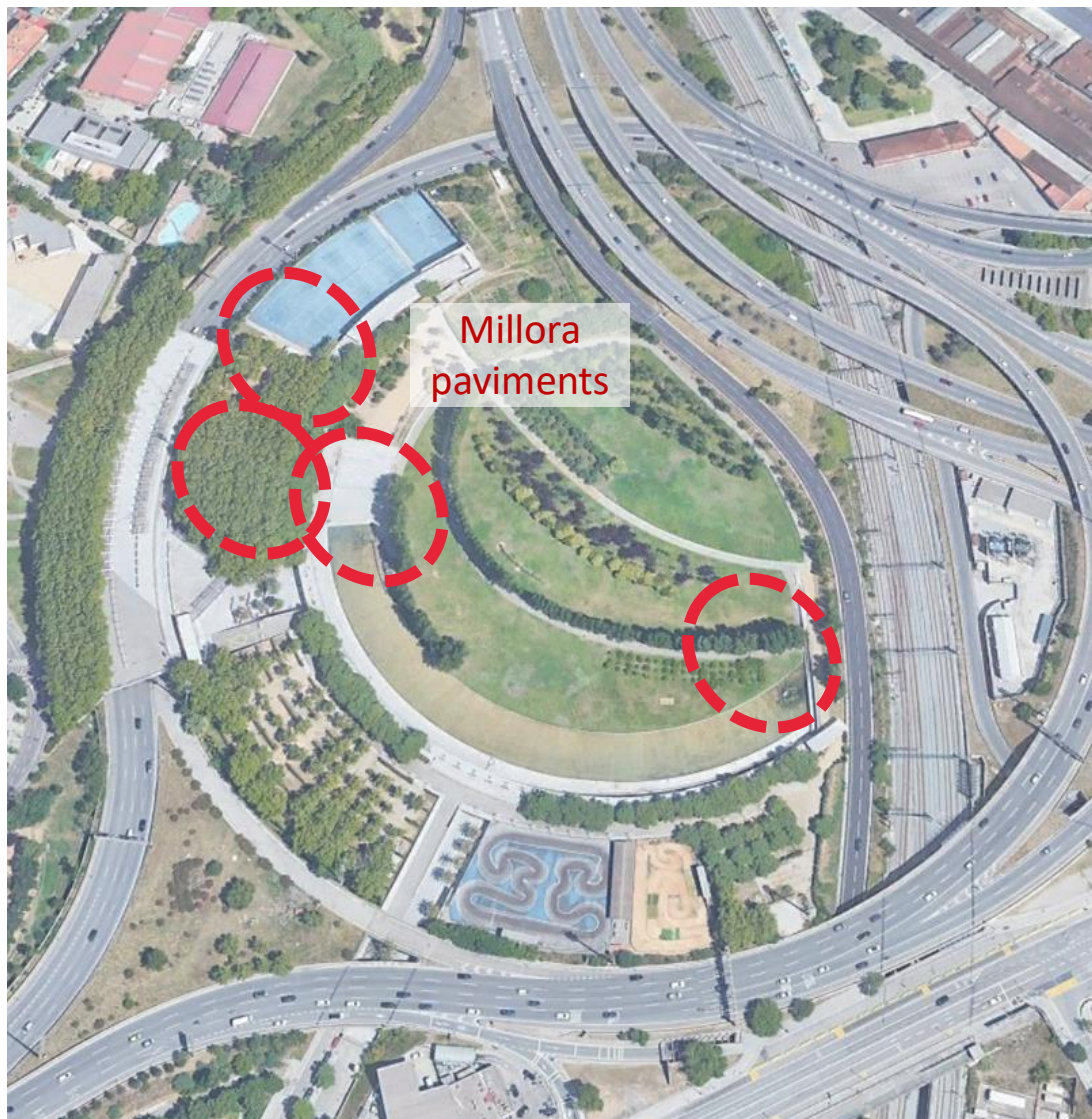
- PLACETA LLIURE PER ACTIVITATS.
- RETIRADA LÍNIES INTERIORS XIPRERS .
- RENOVACIÓ LÍNIES PERIMETRALS XIPRERS.
- MANTENIR ARBRAT ACTUAL
- RENOVACIÓ DEL PAVIMENT DE SAULÓ.

DADES DEL PROJECTE

| | |
|------------|----------------------|
| ÀMBIT | 3.615 m ² |
| PRESSUPOST | 130.000 € |



MILLORA NIVELLS PAVIMENTS – ELIMINAR PUNTS BAIXOS



- PAVIMENT PREFABRICAT ZONA ESCALES.
- PAVIMENT FINAL RAMPA / ESCALES ACCÉS A ZONA BARBACOES.
- PAVIMENT PREFABRICAT FINAL RAMPA ACCÉS A PISTES ESPORTIVES.
- PUNT BAIX ITINERARIS ASFÀLTICS ZONA PRADERIES

DADES DEL PROJECTE

| | |
|------------|--------------------|
| ÀMBIT | 250 m ² |
| PRESSUPOST | 55.000 € |



MILLORA NIVELLS PAVIMENTS – ELIMINAR PUNTS BAIXOS



PAVIMENT ZONA LLAC



PAVIMENT ZONA PISTES



PAVIMENT ITINERARIS



PAVIMENT BARBACOES

- PAVIMENT PREFABRICAT ZONA ESCALES.
- PAVIMENT FINAL RAMPA / ESCALES ACCÉS A ZONA BARBACOES.
- PAVIMENT PREFABRICAT FINAL RAMPA ACCÉS A PISTES ESPORTIVES.
- PUNT BAIX ITINERARIS ASFÀLTICS ZONA PRADERIES

DADES DEL PROJECTE

| | |
|------------|--------------------|
| ÀMBIT | 250 m ² |
| PRESSUPOST | 55.000 € |



MILLORA GESPA ZONA PRADERIA - AIREJAT



- ESCARIFICACIÓ I AIREJAT DE LA GESPA.
- EXTRACCIÓ CILINDRES DE MATERIAL MÀXIM FINS 20cm.
- ENCEBALL. FORMAT PER MATÈRIA ORGÀNICA – SORRA.
- APORTACIÓ NUTRIENTS AMB ADOB ORGÀNIC.
- RESEMBRA DE REFORÇ

DADES DEL PROJECTE

| | |
|------------|-----------------------|
| ÀMBIT | 18.000 m ² |
| PRESSUPOST | 25.000 € |



MILLORA GESPA ZONA PRADERIA - AIREJAT



- ESCARIFICACIÓ I AIREJAT DE LA GESPA.
- EXTRACCIÓ CILINDRES DE MATERIAL MÀXIM FINS 20cm.
- ENCEBALL. FORMAT PER MATÈRIA ORGÀNICA – SORRA.
- APORTACIÓ NUTRIENTS AMB ADOB ORGÀNIC.
- RESEMBRA DE REFORÇ

DADES DEL PROJECTE

| | |
|------------|-----------------------|
| ÀMBIT | 18.000 m ² |
| PRESSUPOST | 25.000 € |



RENOVACIÓ LAVABOS PÚBLICS



- MILLORA I NETEJA GENERAL.
- SORREJAT I PINTAT PANELLS INODORS.
- RENOVACIÓ ENRAJOLAT EN MAL ESTAT. ELIMINAR PINTURES.
- SUBSTITUCIÓ PIQUES / INODORS EN MAL ESTAT.
- MILLORA DEL PAVIMENT

DADES DEL PROJECTE

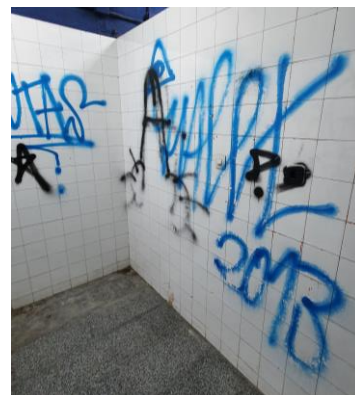
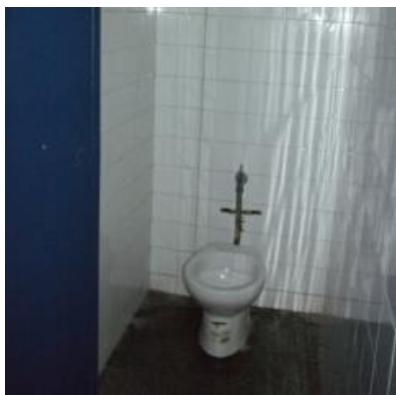
| | |
|------------|-------------------|
| ÀMBIT | 40 m ² |
| PRESSUPOST | 22.000 € |



RENOVACIÓ LAVABOS PÚBLICS



- MILLORA I NETEJA GENERAL.
- SORREJAT I PINTAT PANELLS INODORS.
- RENOVACIÓ ENRAJOLAT EN MAL ESTAT. ELIMINAR PINTURES.
- SUBSTITUCIÓ PIQUES / INODORS EN MAL ESTAT.
- MILLORA DEL PAVIMENT

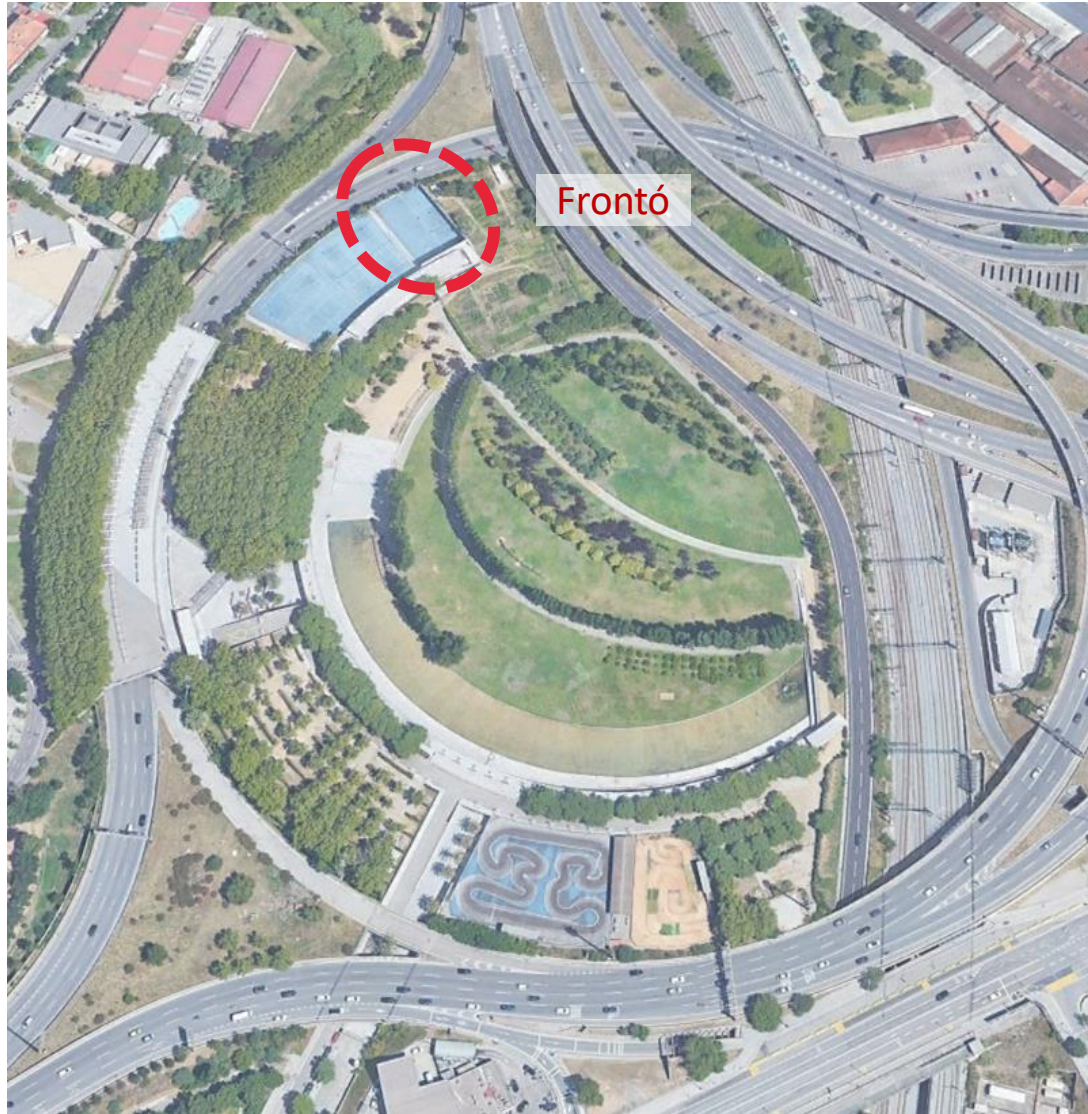


DADES DEL PROJECTE

| | |
|------------|-------------------|
| ÀMBIT | 40 m ² |
| PRESSUPOST | 22.000 € |



MILLORA PARAMENTS VERTICALS FRONTÓ



- RETIRADA PINTURA I ESCARIFICACIÓ FORMIGÓ 2-3 cm.
- ELIMINAR ÒXID BARRES ACER VISTES I RETIRADA PARTS SOLTES.
- REPARACIÓ FISSURES.
- REPOSICIÓ MATERIAL I PINTAT FINAL AMB PINTURA FONS I ANTICARBONATACIÓ.

DADES DEL PROJECTE

| | |
|------------|---------------------------|
| ÀMBIT | Paret: 275 m ² |
| PRESSUPOST | 115.000 € |



Presentació dijous 2 de juny de 2022

MILLORA PARAMENTS VERTICALS / PARETS FRONTÓ



- RETIRADA PINTURA I ESCARIFICACIÓ FORMIGÓ 2-3 cm.
- ELIMINAR ÒXID BARRES ACER VISTES I RETIRADA PARTS SOLTES.
- REPARACIÓ FISSURES.
- REPOSICIÓ MATERIAL I PINTAT FINAL AMB PINTURA FONS I ANTICARBONATACIÓ.

DADES DEL PROJECTE

| | |
|------------|---------------------------|
| ÀMBIT | Paret: 275 m ² |
| PRESSUPOST | 115.000 € |

02

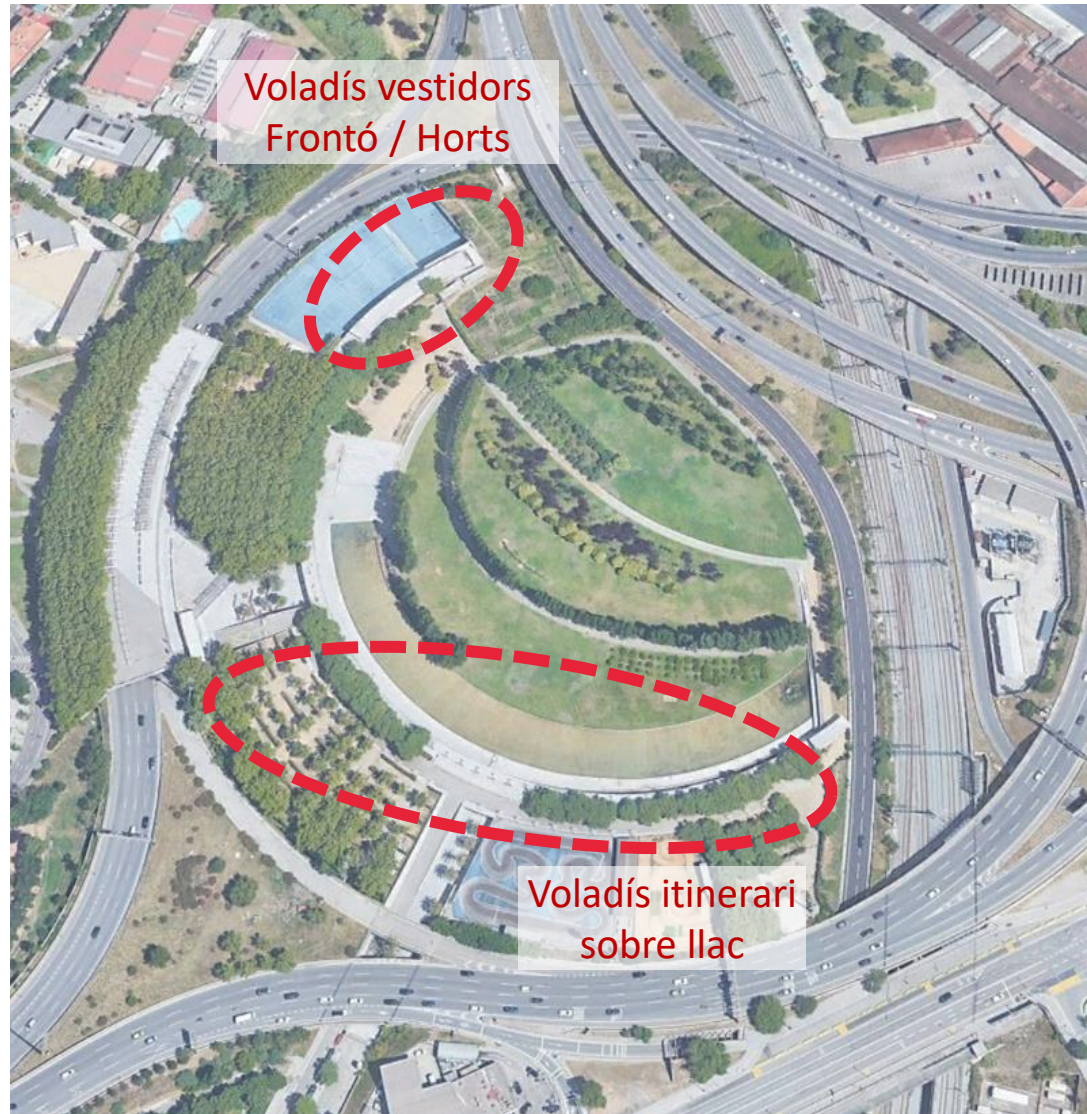
ACTUACIONS ESTRUCTURES

- PATOLOGIES SUPERFICIALS.
- PATOLOGIES ESTRUCTURALS. MURS





PATOLOGIES SUPERFICIALS ESTRUCTURES



- ARMADURA VISTA.
NETEJA ÒXID I
REPOSICIÓ
RECOBRIMENT.
- REPOSICIÓ
RECOBRIMENT.
- HUMITATS. ÀREES AMB
HUMITATS I SALT DE
PINTURA PER L'AIGUA.
- FISSURES I JUNTS
ESTRUCTURALS

DADES DEL PROJECTE

| | |
|------------|----------------------------------|
| ÀMBIT | Estructura: 1.125 m ² |
| PRESSUPOST | 175.000 € |



PATOLOGIES SUPERFICIALS ESTRUCTURES



Voladís vestidors
Frontó / Horts

- ARMADURA VISTA.
NETEJA ÒXID I
REPOSICIÓ
RECOBRIMENT.
- REPOSICIÓ
RECOBRIMENT.
- HUMITATS. ÀREES AMB
HUMITATS I SALT DE
PINTURA PER L'AIGUA.
- FISSURES I JUNTS
ESTRUCTURALS



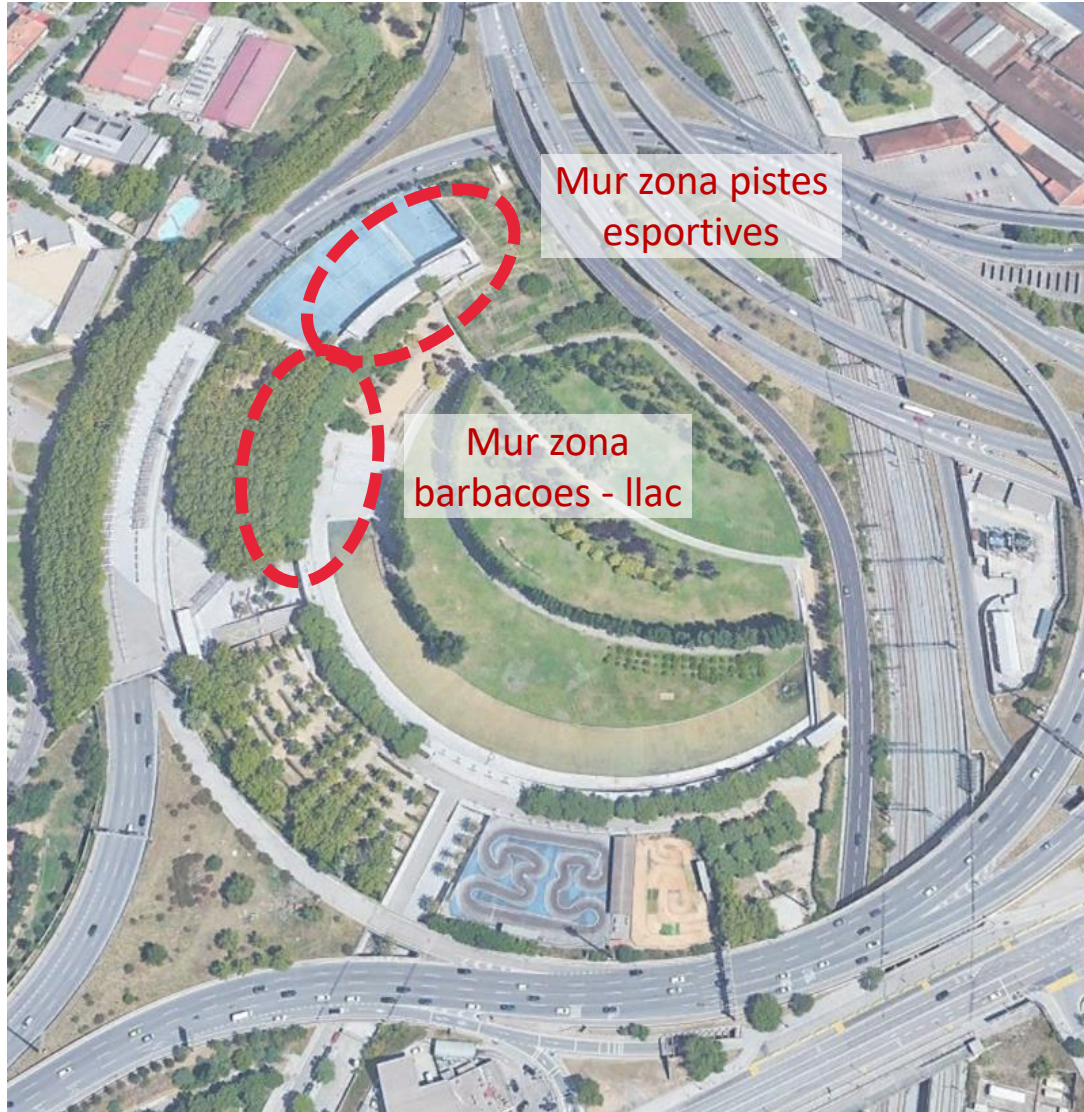
Voladís itinerari
sobre llac

DADES DEL PROJECTE

| | |
|------------|----------------------------------|
| ÀMBIT | Estructura: 1.125 m ² |
| PRESSUPOST | 175.000 € |



PATOLOGIES ESTRUCTURALS - MURS



REPOSICIÓ MURS AMB DEFICIÈNCIES ESTRUCTURALS.

- a. MUR ZONA PISTES. RENOVACIÓ TRAM 24m PER PROBLEMES ESTABILITAT.
- b. MUR ZONA LLAC. RENOVACIÓ TRAM 26.8m PER PROBLEMES ESTABILITAT GREUS.

DADES DEL PROJECTE

| | |
|------------|----------------------|
| ÀMBIT | Renovació mur: 50,8m |
| PRESSUPOST | 260.000 € |



PATOLOGIES ESTRUCTURALS - MURS



Mur zona llac - barbacoes



Mur zona pistes
esportives



REPOSICIÓ MURS AMB
DEFICIÈNCIES
ESTRUCTURALS.

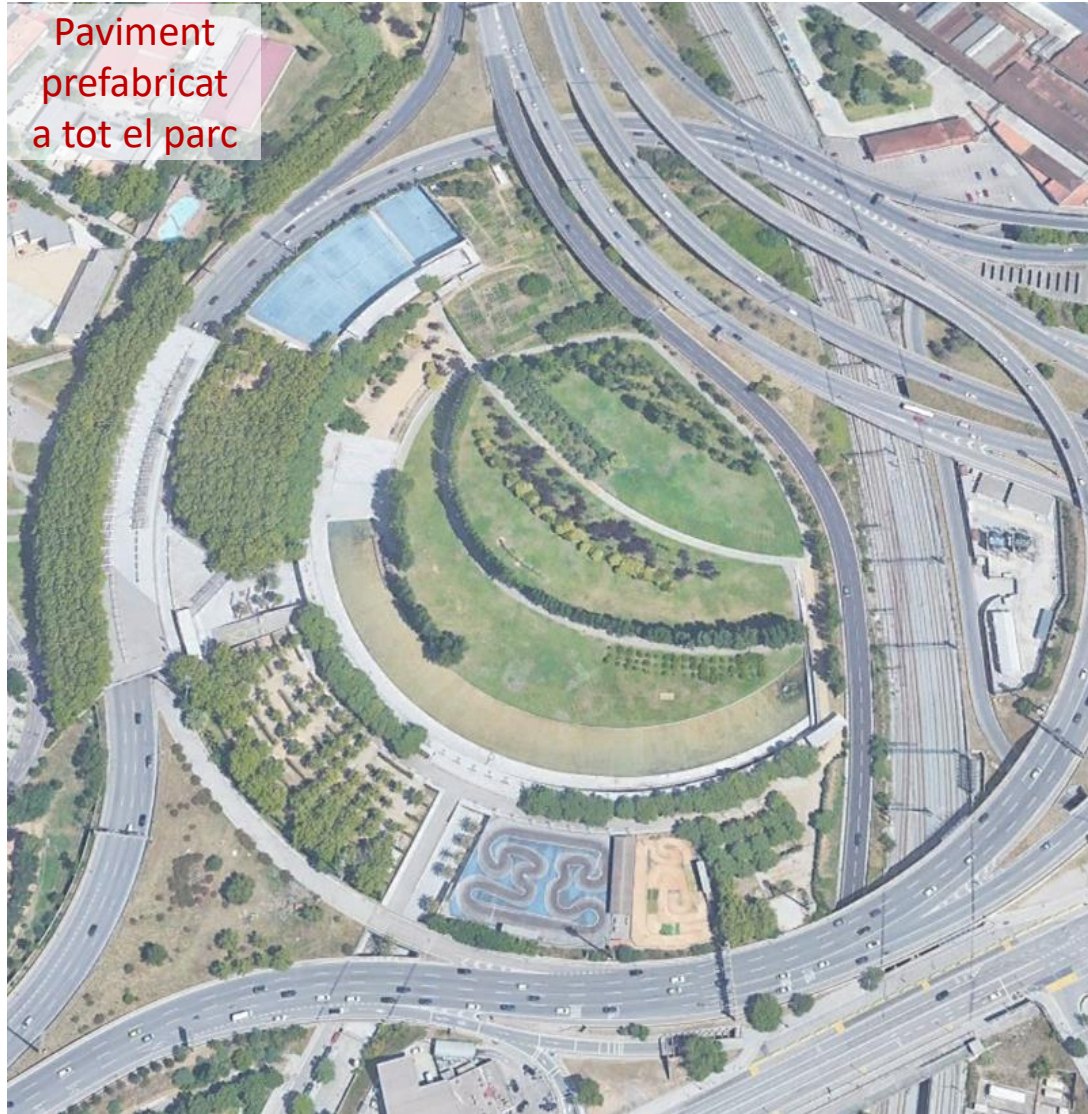
- a. MUR ZONA PISTES.
RENOVACIÓ TRAM 24m
PER PROBLEMES
ESTABILITAT.
- b. MUR ZONA LLAC.
RENOVACIÓ TRAM 26.8m
PER PROBLEMES
ESTABILITAT GREUS.

DADES DEL PROJECTE

| | |
|------------|----------------------|
| ÀMBIT | Renovació mur: 50,8m |
| PRESSUPOST | 260.000 € |



PATOLOGIES PAVIMENTS



RENOVACIÓ TRAMS DE PAVIMENTS EN MAL ESTAT AMB IGUALS CARACTERÍSTIQUES QUE ELS EXISTENTS

DADES DEL PROJECTE

ÀMBIT

Renovació 250 m²

PRESSUPOST

50.000 €



Presentació dijous 2 de juny de 2022

PATOLOGIES PAVIMENTS



RENOVACIÓ TRAMS DE
PAVIMENTS EN MAL ESTAT
AMB IGUALS
CARACTERÍSTIQUES QUE
ELS EXISTENTS

DADES DEL PROJECTE

ÀMBIT

Renovació 250 m²

PRESSUPOST

50.000 €

03

**ESTIMACIÓ ECONÒMICA /
CALENDARI**





ESTIMACIÓ ECONÒMICA

ESTIMACIÓ OBRES: 10 MESOS

| ACTUACIONS | | ÀMBIT | IMPORT. PEC Iva inclòs | |
|--|----|--|---------------------------|-----------|
| ESP AIS VERDS | 1. | Itineraris asfalt zona praderia | 600 ml | 90.000 € |
| | 2. | Nova plaça activitats | 3.615 m ² | 130.000 € |
| | 3. | Millora nivells paviments – Punts baixos | 250 m ² | 55.000 € |
| | 4. | Millora gespa zona praderia - Airejat | 18.000 m ² | 25.000 € |
| | 5. | Renovació lavabos públics | 40 m ² | 25.000 € |
| | 6. | Millora paraments verticals Frontó | 275 m ² | 115.000 € |
| Subtotal | | | 440.000 € | |
| ESTRUCTURES VIALS | A. | Patologies superficials estructures | 1.125 m ² | 175.000 € |
| | B. | Patologies estructures - murs | 50,8 ml | 260.000 € |
| | C. | Patologies paviments | 250 m ² | 50.000 € |
| Subtotal | | | 485.000 € | |
| ALTRES (Serveis afectats, Seguretat i salut, gestió residus, etc.) | | | 95.000 € | |
| TOTAL ESTIMACIÓ ECONÒMICA (Iva inclòs) | | | 1.020.000 € | |

Gràcies per la vostra col·laboració!

www.barcelona.cat



**Ajuntament
de Barcelona**