

# Pla del joc a l'espai públic de Barcelona



- 01 EL PLA DEL JOC A L'ESPAI PÚBLIC**
- 02 ACCESSIBILITAT A LES ÀREES DE JOC**
- 03 ÀREES DE JOC DE SANT ANDREU**
- 04 PROPERES PASSES**

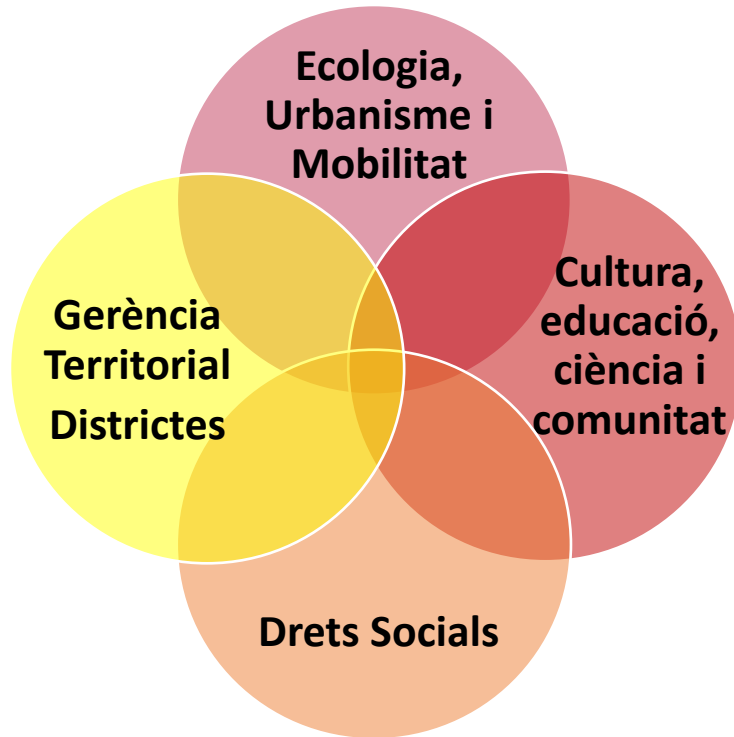
**01**

# **EL PLA DEL JOC A L'ESPAI PÚBLIC**





## AGENTS INVOLUCRATS EN EL PROCÉS I EN EL DESPLEGAMENT:



Institut Municipal de Parcs i Jardins (IMPJ) + Gerència d'Arquitecte en cap  
Institut Infància i Adolescència de Barcelona (IIAB)  
Institut Municipal de Persones amb Discapacitat (IMPD)



## PLA DEL JOC A L'ESPAI PÚBLIC (2019)

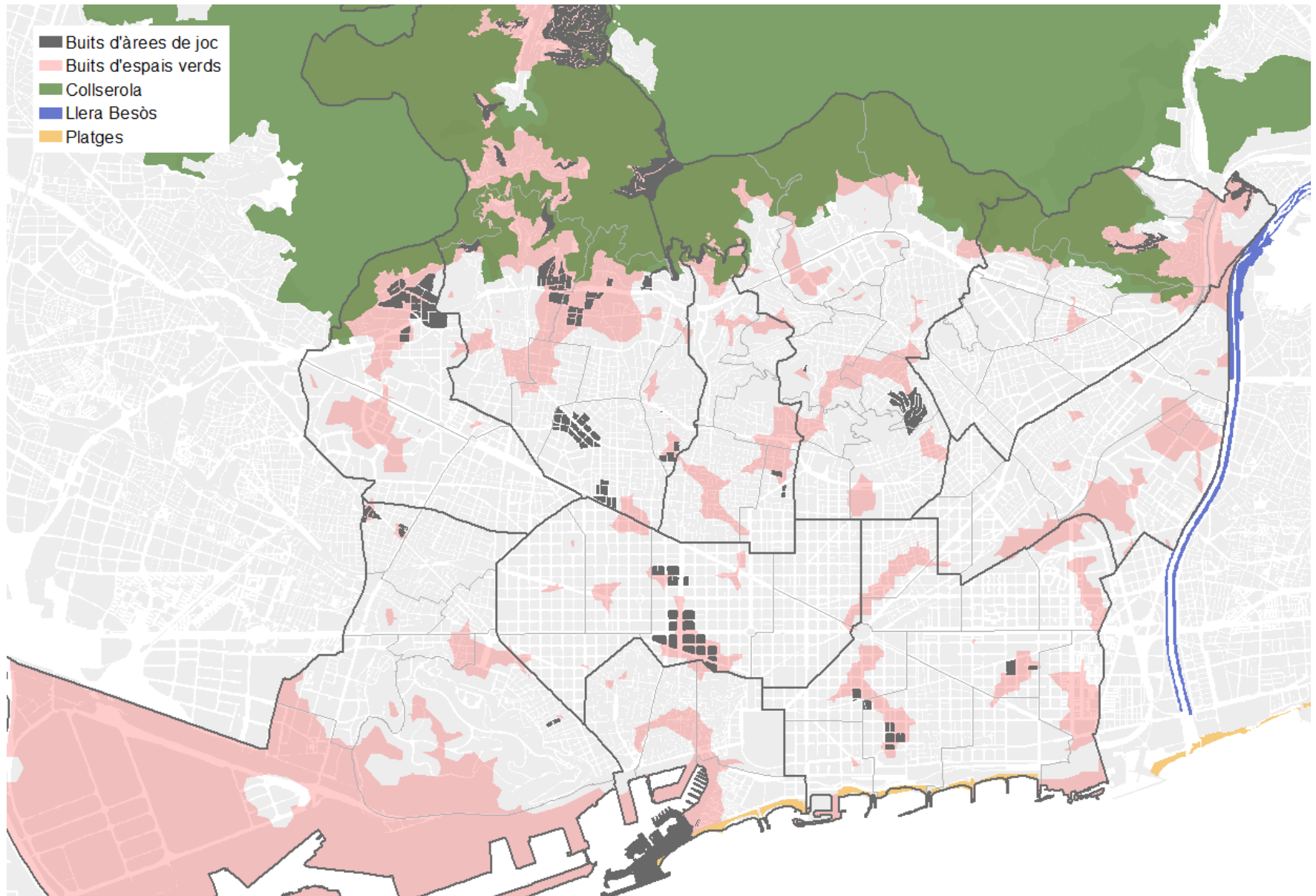
*L'establiment d'uns criteris de qualitat amb unes 10 fites i 63 accions associades*





## *Un salt d'escala: la planificació de la infraestructura lúdica*

### **PLA DEL JOC A L'ESPAI PÚBLIC (2019)**



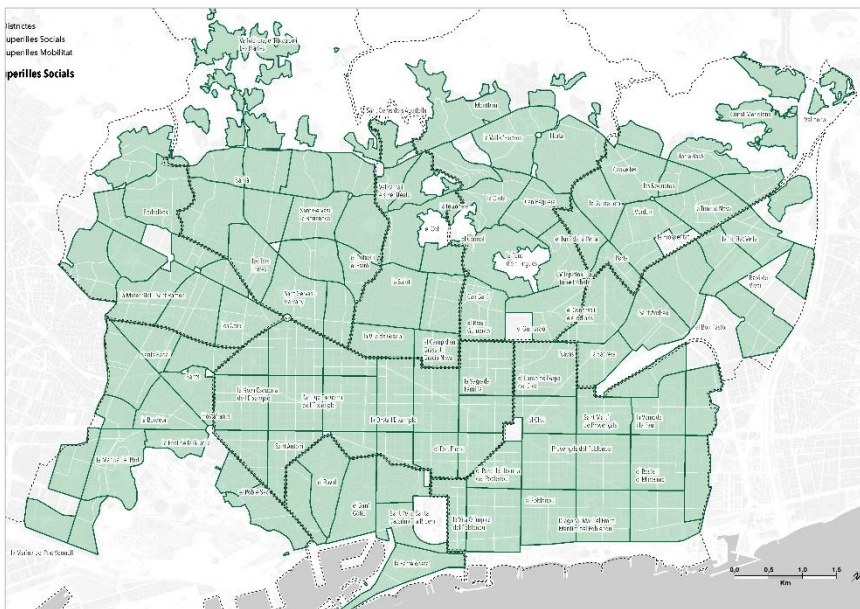


## UNA PLANIFICACIÓ PER DOBLE VIA:

### TERRITORIAL

Cada ecosistema lúdic ha de proveir un seguit d'infraestructura lúdica.

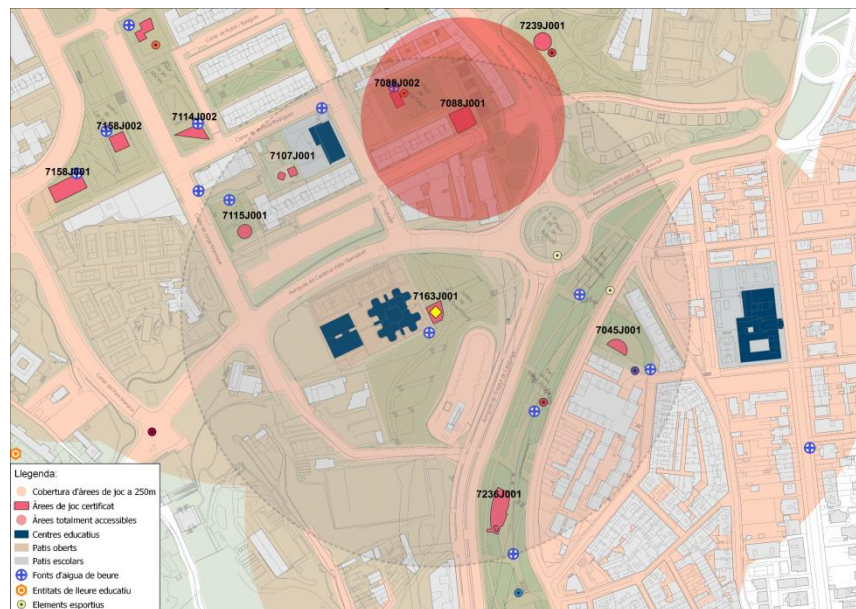
Els àmbits territorials han de servir per a explotar dades estadístiques i planificar a gran escala.



### PUNTUAL

Cada cop que un promotor demana un informe d'idoneïtat per a la creació d'una nova àrea de jocs o un espai lúdic en un lloc concret.

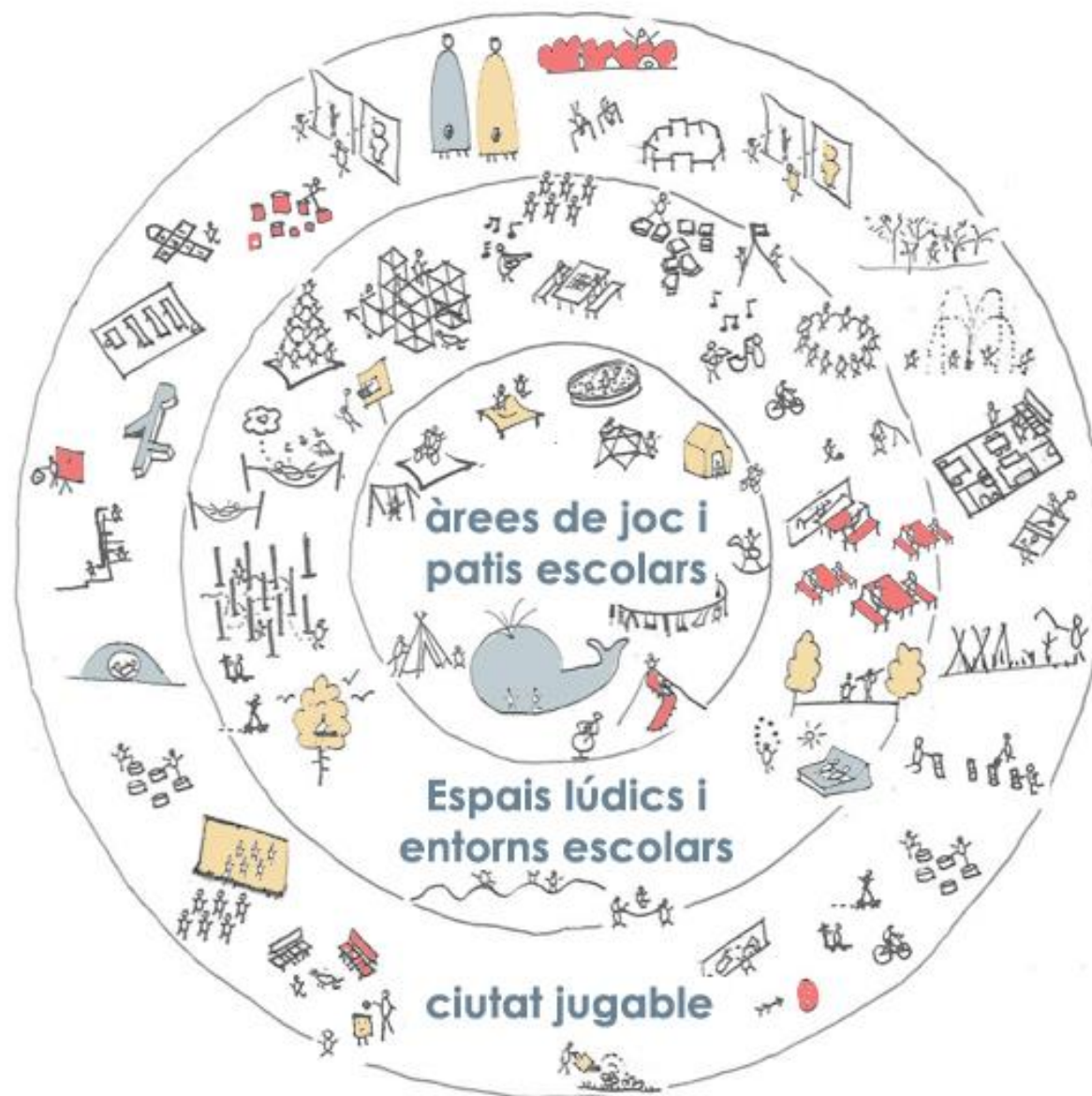
Els àmbits puntuals han de servir per a identificar les necessitats lúdiques de l'entorn.







**PLA DEL JOC A L'ESPAI PÚBLIC (2019)**







## PLA DEL JOC A L'ESPAI PÚBLIC (2019)

ACTIVITATS LÚDIQUES	POSSIBLES ELEMENTS QUE ESTIMULEN L'ACTIVITAT
Lliscar	Tobogans de diferents alçades i amplades, llargs i curts, coberts en forma de tub o descoberts, amb diferents pendents i formes. Plataformes lliscants de pendent també amb diverses alçades i pendents.
Gronxar-se	Gronxadors individuals i col·lectius aptes per a diverses edats des de nadons fins als adults, de diferents alçades, per gronxar-se en parella, tipus gandula (apte per infants amb diversitat funcional), o de cistella adequat pel joc col·lectiu, pels adolescents i per infants amb discapacitats motores.
Enfilar-se	Rocòdroms, escales verticals, plataformes elevades, esglaons, piràmides de xarxa, escultures jugables, mikados gegants, troncs naturals, de diferents alçades i nivells de dificultat, per a totes les edats.
Fer equilibris	Barres d'equilibris, circuits de troncs, ponts penjants, etc. a diferents alçades i dificultats.
Saltar	Llits elàstics, estructures flexibles de xarxes, gomes, plataformes amb molles, etc.
Sentir vertigen	Giratòries individuals o col·lectives, tirolines, ponts penjants en alçada, barres de bomber, etc.
Balancejar-se	Balancins individuals o col·lectius, tipus molla o de puja i baixa, per terra o penjant, amb cordes i amb diferents intensitats de balanceig.
Córrer i rodar	Espais prou grans i diàfans per desplaçar-se corrent o en bici, patinet, patins, monopatí o per jugar a pilota o a la corda, o altres jocs d'habilitat motriu com fer la roda, verticals, etc.
Amagar-se	Casetes, arbustos formant un tancat, estructures on posar-se a sota, tubs, elements naturals en cova, túnels, etc.
Experimentar	Superfícies o taules de sorra, elements naturals (pedres, pals, fulles), canals d'aigua, jocs amb politges amb cubells i recipients, estructures sonores, espais que permetin explorar tipus circuit, etc.
Interpretar rols	Casetes, cuines, estructures amb forma de vehicles, vaixells, trens, cotxes o animals, altres estructures que suggereixin escenaris, com castells, cabanes, etc.
Expressar-se	Pissarres, guixos, pals i sorra, espais escènics i grades, paviment de ciment llis i paret amb efecte mirall per ballar, connexió elèctrica i WIFI per música, murs "lliures" per art urbà, etc.
Trobar-se i relaxar-se	Espais de trobada amb bancs disposats per conversar en grup, taules de pícnic grans i petites, superfícies de gespa i confortables per seure a terra, zones d'ombra, etc.

# 02

## ACCESSIBILITAT A LES ÀREES DE JOC





## L'ACCESSIBILITAT AL PLA DEL JOC:



Ajuntament  
de Barcelona

### Pla del joc a l'espai públic de Barcelona amb horitzó 2030



En col·laboració amb:

institut  
**infància i**  
**adolescència**

### El Pla del joc a l'espai públic de Barcelona amb horitzó 2030:

- Reconeix el **dret al joc** de tots els infants a l'espai públic.
- **Planifica** el joc com una infraestructura de ciutat.
- Categoritza els espais per jugar i estableix el treball en **ecosistemes lúdics** com a estratègia d'assolir els objectius de la Ciutat jugable.
- Fixa la fita d'**incrementar les oportunitats de joc** de les persones amb diversitat funcional i discapacitat.



## PRECEDENT:



**Recomanacions per a unes àrees de joc accessibles i inclusives**

Xarxa d'Accessibilitat i Vida Independent de l'Acord Ciutadà per a una Barcelona Inclusiva

Febrer 2019

Ajuntament de Barcelona

XAVI Xarxa d'Accessibilitat i Vida Independent BARCELONA



## CRITERI GENERAL:

**S'avaluen les activitats lúdiques**, no els elements. Tots els infants han de poder sentir l'experiència lúdica que s'ofereixi.

Per a garantir que l'activitat lúdica és accessible hi ha d'haver un element que l'ofereixi, **no que tots els elements hagin de ser accessibles**.

D'aquesta manera un mateix element o espai de joc pot oferir repte i accessibilitat.

**Els elements accessibles no poden estar en una zona independent o segregada**. En aquest sentit, els diversos elements que ofereixin una mateixa activitat lúdica han de compartir un mateix espai.

ACTIVITATS LÚDIQUES BÀSIQUES			ACTIVITATS LÚDIQUES COMPLEMENTÀRIES									
1	2	3	4	5	6	7	8	9	10	11	12	13
Lliscar	Gronxar-se	Enfilar-se	Balancejar-se	Sentir vertígen	Fer equilibris	Saltar	Córrer i Rodar	Amagar-se	Experimentar	Interpretar rols	Expressar-se	Trobar-se i relaxar-se



## CATEGORIZACIÓ DE LES ÀREES DE JOC SEGONS ACCESSIBILITAT:

ÀREES NORMATIVAMENT ACCESSIBLES



### **Àrees amb totes les activitats lúdiques accessibles:**

Són àrees totalment accessibles aquelles àrees de joc en què totes les activitats lúdiques que s'hi ofereixen són accessibles i l'àrea de joc en el seu conjunt atén diferents discapacitats.



### **Àrees amb l'activitat lúdica principal accessible:**

Una àrea de joc infantil és accessible quan l'element reclam o pol d'atracció de l'àrea és accessible. Si l'àrea de joc no té un element reclam, hauran de ser accessibles les activitats lúdiques bàsiques que s'hi ofereixin.



### **Àrees amb elements de joc accessibles:**

Àrees amb un o més elements de joc accessibles. Aquesta categoria és el mínim normatiu exigít per a àrees noves o renovades d'acord amb l'article 8 de l'Ordre TMA/851/2021, que regula que, com a mínim, un de cada cinc elements de joc d'una àrea ha de ser accessible i oferir joc dinàmic o moviment a l'introduir-s'hi.



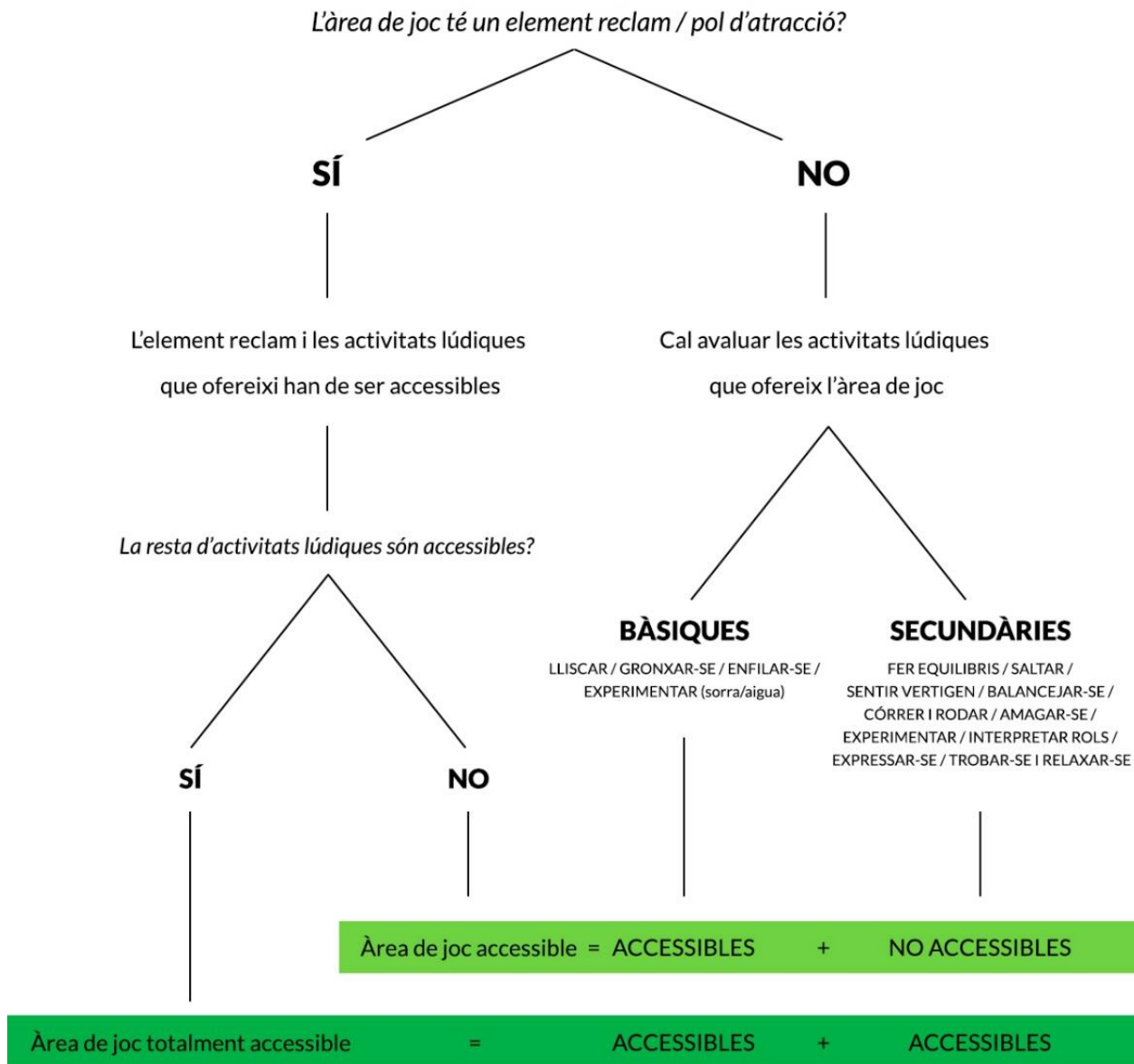
### **Àrees sense elements de joc accessibles:**

Àrees que no disposen d'elements de joc accessibles, ja sigui per la morfologia de l'element o pel paviment de l'àrea de joc.





## AVALUACIÓ DE L'ACCESSIBILITAT A LES ÀREES DE JOC:





## CRITERIS PER CONSIDERAR ELEMENTS DE JOC ACCESSIBLES:

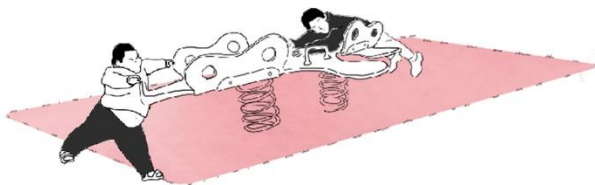
Els elements de joc que tinguin activitats lúdiques a nivells per sobre la cota del paviment s'hi ha d'accedir preferiblement **per mitjà de rampes**.

També es consideren accessibles les solucions d'accés **per mitjà d'una plataforma de transferència** (alçada d'entre 40 i 45cm),

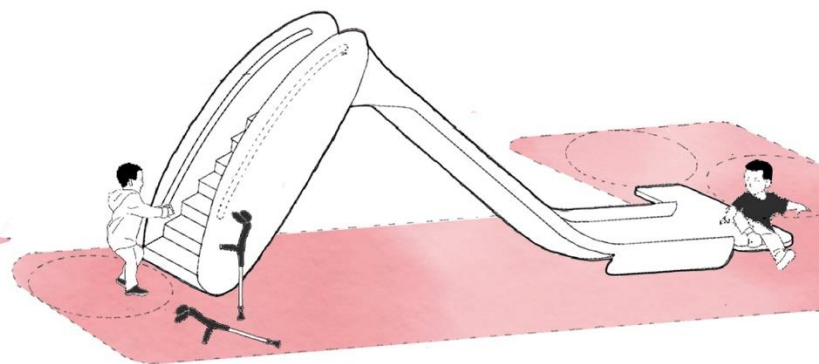
o d'escals que tinguin **petja, contrapetja i passamà a dues bandes**.



*Cota zero / rampa*



*Alçada de transferència*



*Escala amb petja, contrapetja i doble passamà*



## CRITERIS D'INTERVENCIÓ GENERAL:

Cal **oferir diferents maneres d'aproximar-se i interactuar** amb els elements de joc.

Cal **evitar la uniformitat** en el disseny per a donar pas a una diversitat d'opcions de sentir les activitats lúdiques, per tal que cada infant trobi la més idònia o tingui l'oportunitat d'**escollir de manera autònoma**.



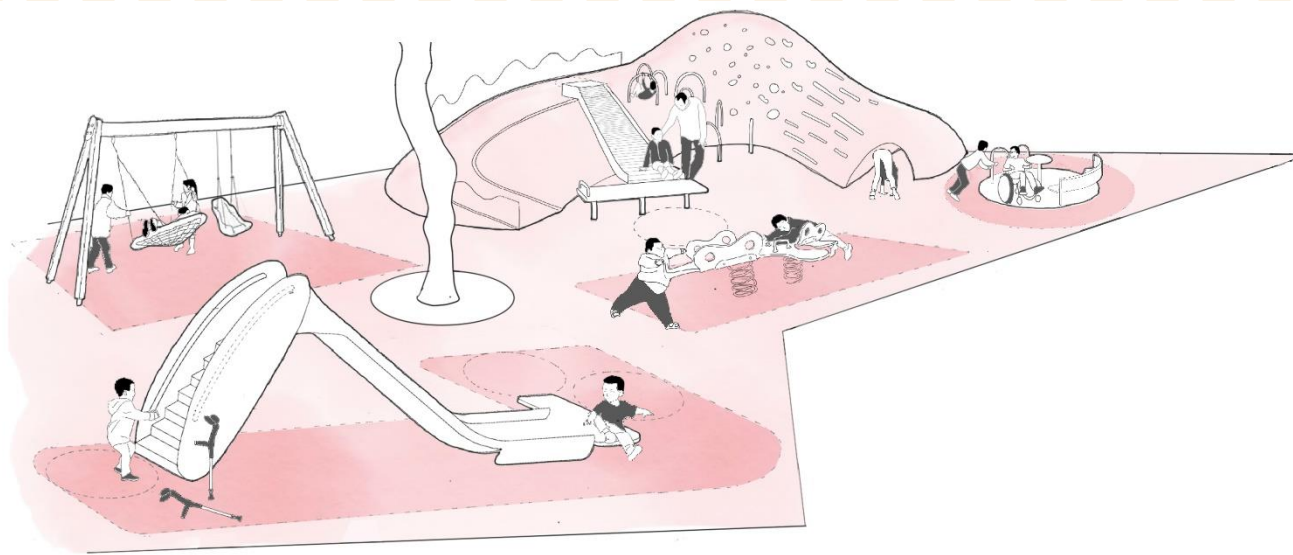


## CRITERIS D'INTERVENCIÓ GENERAL:

El paviment general ha de ser llis i d'un sol color. El sauló compactat i el cautxú són **paviments accessibles**.

El **paviment esmorteïdor**, quan hi hagi risc de caiguda superior a 60cm, ha de ser de cautxú en els elements que siguin accessibles, i pot ser sorra en aquells que no ho siguin.

El **canvi de textura o de color** del paviment ha d'ajudar a la comprensió i detecció dels espais de joc. Cal diferenciar l'**àrea de seguretat dels elements de joc**, en especial aquells que ofereixen un joc dinàmic.







## CRITERIS D'INTEVENCIÓ GENERAL:

Els **acompanyants** han de poder acostar-se de manera accessible als espais de joc i participar-hi activament.



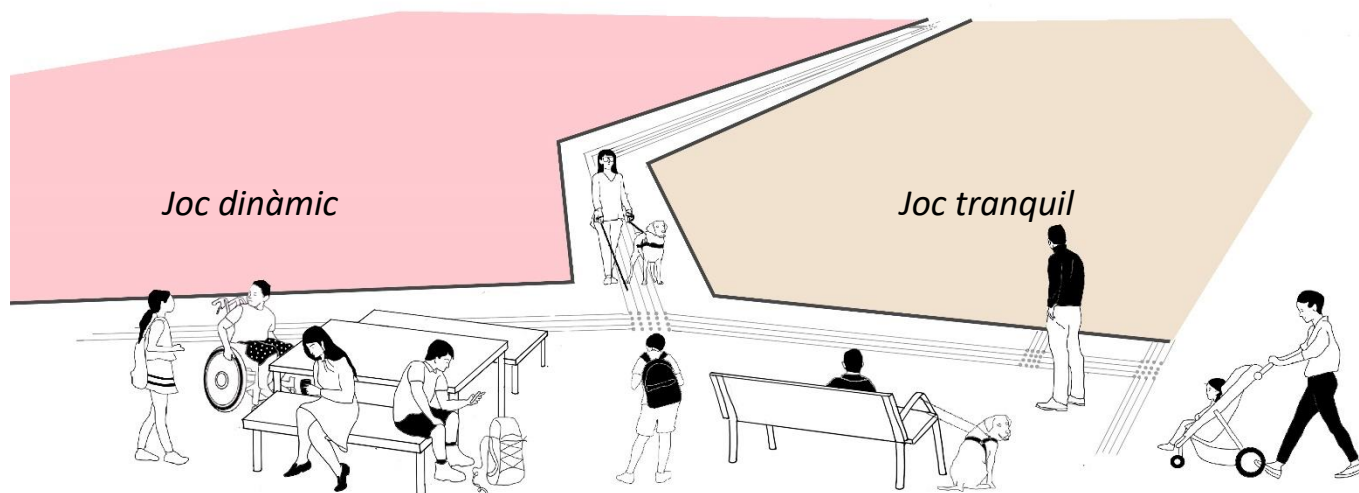


## CONFIGURACIÓ D'ÀREES DE JOC TOTALMENT ACCESSIBLES:

L'espai ha d'estar **configurat de manera clara** facilitant la comprensió, orientació i localització dels diferents espais de joc.

Les zones de **joc dinàmic** hauran d'estar separades dels espais d'estada i les zones de **joc tranquil**.

Si es fan espais de recolliment i joc tranquil, s'han de situar fora de la circulació general. Poden compartir espai amb les **zones d'estada**.







## OBJECTIUS:



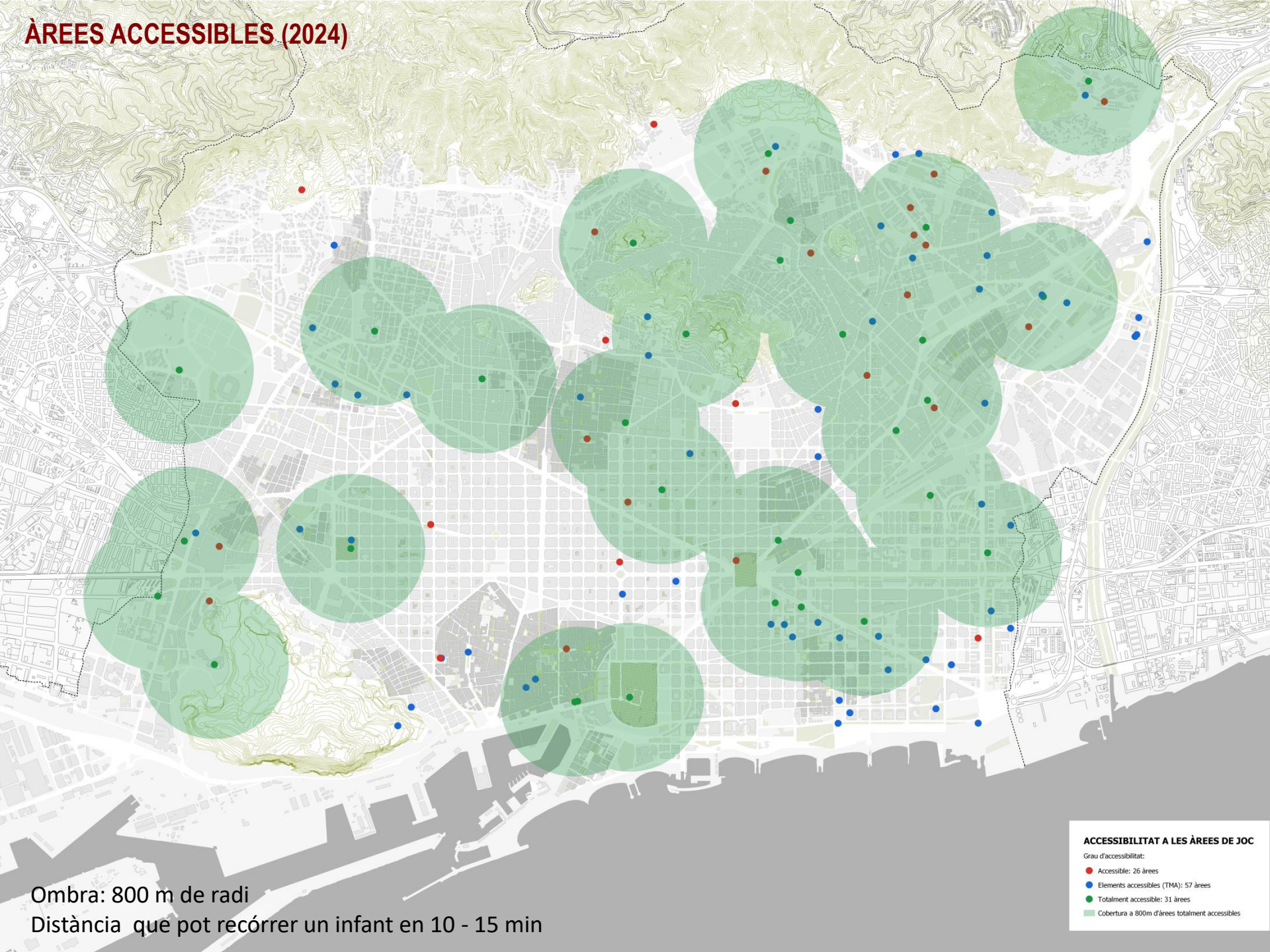
Oferir una **cobertura homogènia** a la ciutat d'àrees totalment accessibles.

Que **cada barri** tingui com a mínim **1 àrea totalment accessible**.



Que totes les renovacions tinguin per objectiu fer àrees accessibles.  
En casos concrets i de manera justificada s'optarà per fer àrees que compleixin el mínim normatiu en l'Ordre TMA/851/2021.

# ÀREES ACCESSIBLES (2024)



Ombra: 800 m de radi

Distància que pot recórrer un infant en 10 - 15 min

## ACCESSIBILITAT A LES ÀREES DE JOC

Grau d'accessibilitat:

- Accessible: 26 àrees
- Elements accessibles (TMA): 57 àrees
- Totalment accessible: 31 àrees
- Cobertura a 800m d'àrees totalment accessibles

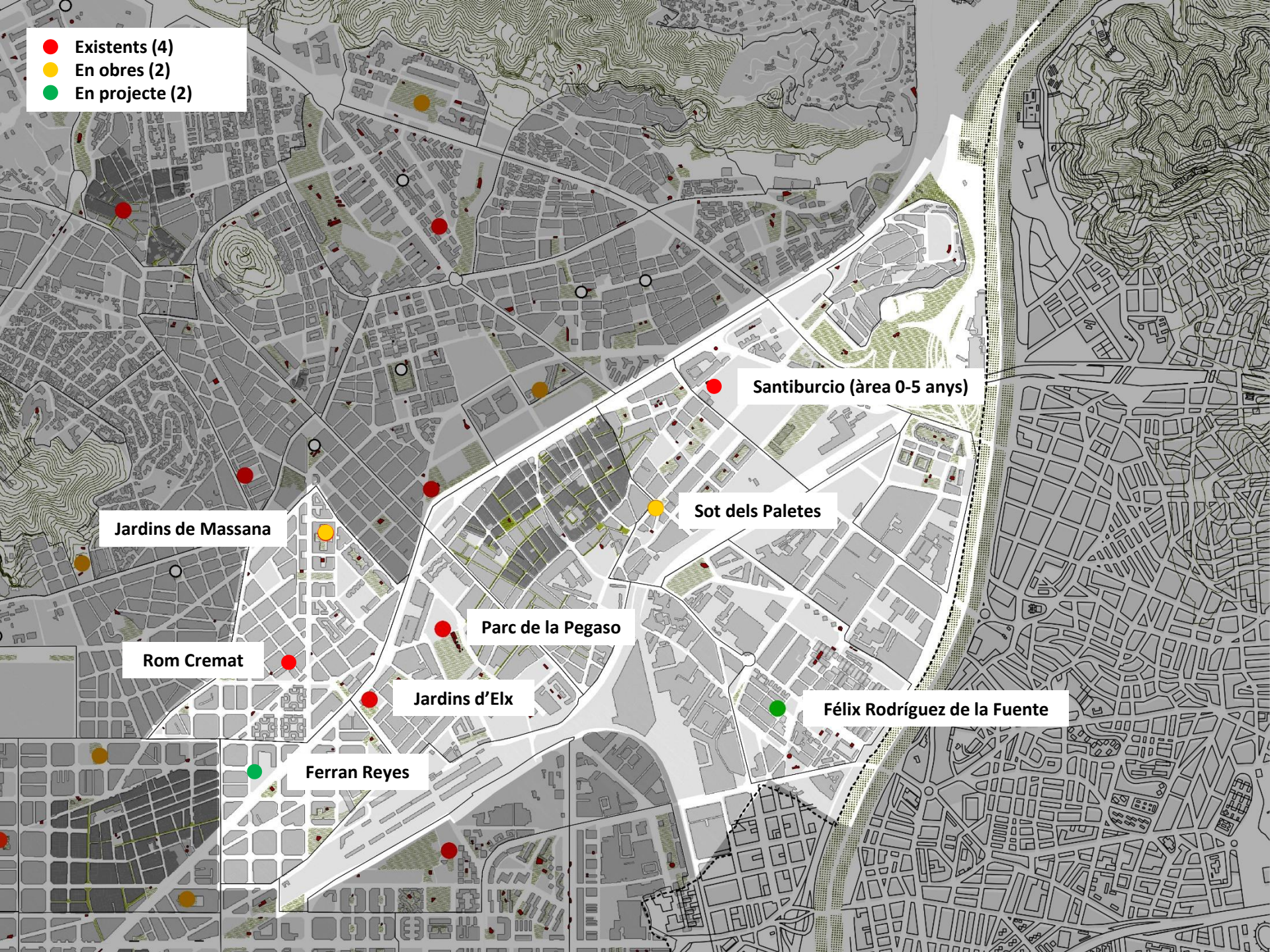
**03**

**ÀREES DE JOC DE SANT ANDREU**





- Existents (4)
- En obres (2)
- En projecte (2)



Jardins de Massana

Santiburcio (àrea 0-5 anys)

Sot dels Paletes

Parc de la Pegaso

Rom Cremat

Jardins d'Elx

Félix Rodríguez de la Fuente

Ferran Reyes



**04**

**PROPERES PASSES**





**Plaça del Sot dels Paletes**  
**520m<sup>2</sup>**  
*En obres*





**Jardins de Massana**  
**900m<sup>2</sup>**  
*En obres*





**Jardins de Massana**  
**900m<sup>2</sup>**  
*En obres*





**Plaça Félix Rodríguez de la Fuente**

**570m<sup>2</sup>**

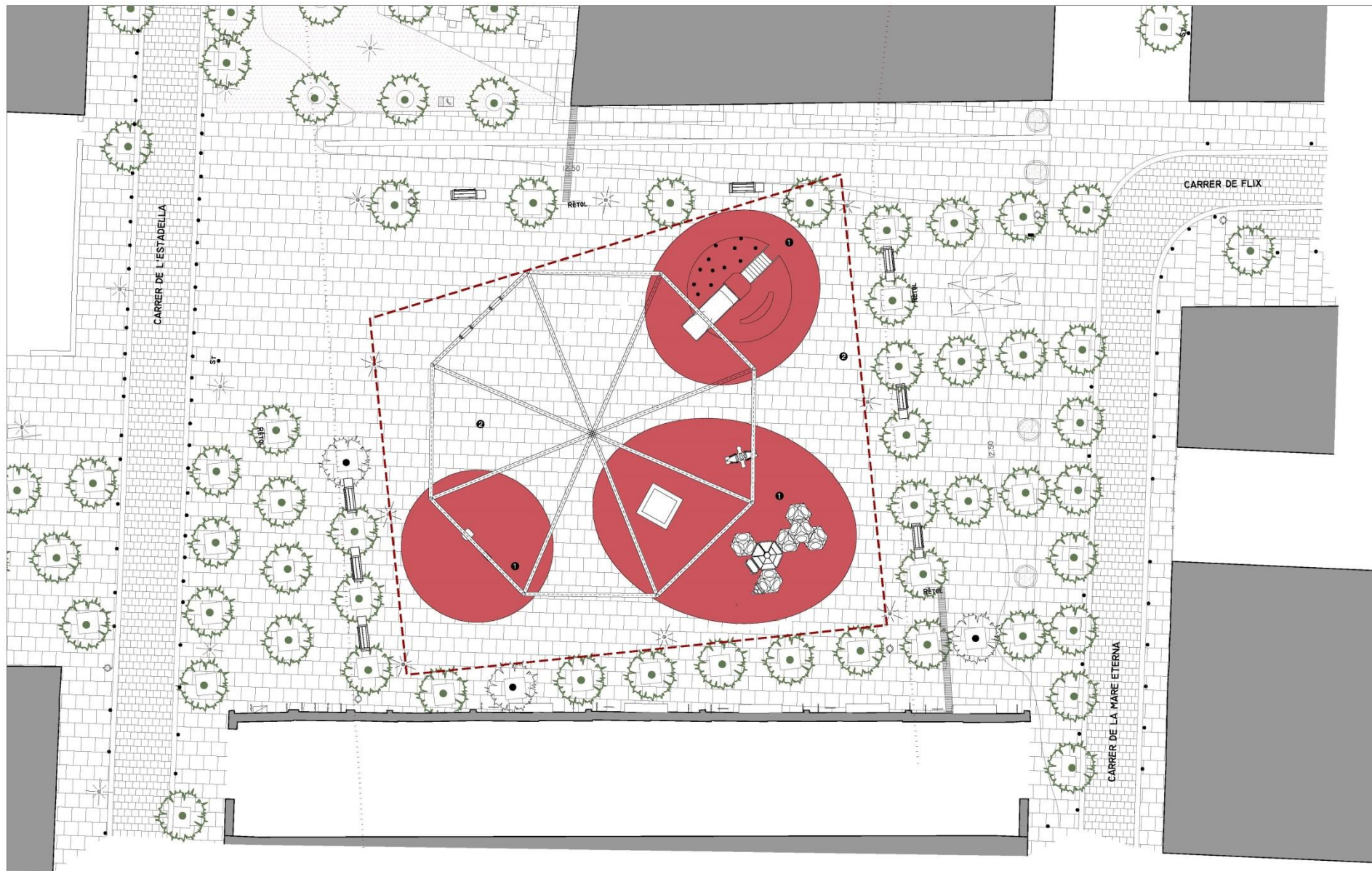
*Estat actual*





**Plaça Félix Rodríguez de la Fuente**  
**570m<sup>2</sup>**  
*Projecte executiu en fase de REP*





- Àmbit proposta (655m<sup>2</sup>)
- Paviment cautxú
- Paviment lloses formigó prefabricat
- S=300m<sup>2</sup>
- S=355m<sup>2</sup>

**Ajuntament de Barcelona**  
 BIMSA, Departament d'Infraestructures Municipals

**BIM/SA Barcelona d'Infraestructures Municipals**

AUTOR DEL PROJECTE  
**O&A**  
 Obrajador d'arquitectura  
 UTE: Adriaens / Vitoria Ybarra Dado - CIF U72654148

TÍTOL DEL PROJECTE  
**AVANTPROJECTE DE 10 ÀREES DE JOCS INFANTILS TOTALMENT ACCESSIBLES A LA CIUTAT DE BARCELONA.**  
 LOT 04.1. PL. FELIX RODRIGUEZ DE LA FUENTE (PR.2022.0040)

ESCALES  
 1\_200\_A3  
 1\_100\_A1 ORIGINALS  
 GRAFIQUES A3



DATA:  
 MARÇ 2023

NOM DEL PLÀNOL:  
 PROPOSTA  
 PAVIMENTS-PLANTA

NOM CTB:  
 ODA.CTB  
 NOM FITXER:  
 04B1F01F02  
 PLÀNOL N.º:  
 04B1F01  
 FULL 01...DE 02

**Plaça Félix Rodríguez de la Fuente**

**570m<sup>2</sup>**

*Projecte executiu en fase de REP*



Ajuntament  
de Barcelona

# **CIUTAT JUGABLE: PLA DEL JOC, 2019-2023**