

Futur equipament Casa d'Enric Sanchís

Districte de Sant Andreu



1. L'edifici: anàlisi prèvia

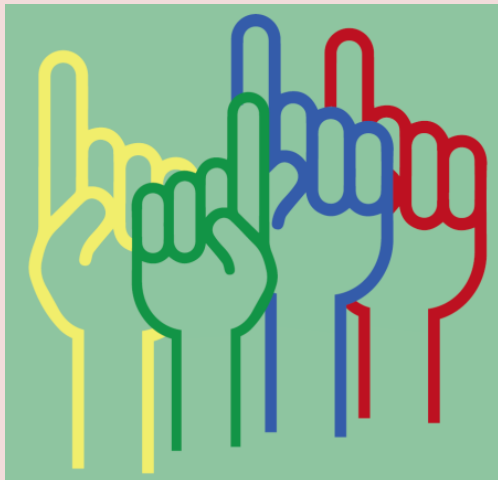
- L'actual **parcel·la és de 392m²**, tot i que el planejament preveu la possibilitat d'un edifici annex que **permetria arribar als 537 m² de sostre**. Els problemes estructurals només permetien conservar les façanes però no les estructures interiors.
- La parcel·la té una qualificació 7b2 d'**Equipament comunitari**, que inclou usos d'equipament cultural, docent, sanitari o assistencial.





2. Necessitats d'ús: diagnosi participativa

- Les **accions participatives realitzades** els dies 14 i 27 de juny de 2018 van recollir una sèrie de propostes d'usos i la seva prioritització. Es recullen necessitats agrupables al voltant d'un Espai cultural, un Espai per a Joves, diverses propostes de l'àmbit de la Formació i de l'àmbit dels Serveis i suport a les Entitats.
- Els **debats de prioritització** destaquen:

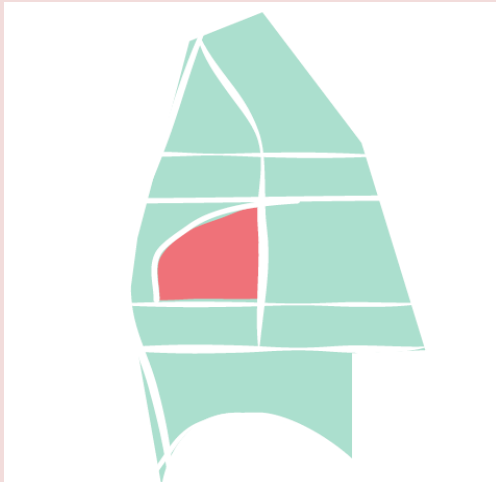


- Sales polivalents (ús cultura, cívic, associatiu)
- Espais insonoritzats (música, dansa i cant)
- Espai per joves de més de 16 anys
- Ateneu de creació
- Escola pública d'hostaleria i cuina



2. Necessitats d'ús: diagnosi tècnica

- L'**Estudi d'equipaments** dins l'àmbit "**Mercedes**" de Bon Pastor publicat el febrer de 2022 ha permès concretar les necessitats futures del Bon Pastor. L'estudi contempla una anàlisi de la població actual, característiques socioeconòmiques, i projeccions de creixement urbanístic i demogràfic.
- A partir de les dades i la **tipologia d'equipaments presents i previstos**, s'identifiquen les necessitats a cobrir en l'escenari 2031:



- Espai cultural polivalent i sales complementaries
- Espai per joves
- Escola Bressol i més places educació infantil
- Centres educatius superiors i d'adultes
- Places residencials i més superfície CGG



3. Proposta municipal inicial: Casa Enric Sanchís

- El Districte de Sant Andreu, a partir de les possibilitats físiques de l'espai i les necessitats d'ús identificades, planteja la rehabilitació com **Espai complementari del Centre Cívic del Bon Pastor**.
- El 2023 es definirà l'**avantprojecte** per la rehabilitació i el **pla funcional de l'equipament** per concretar distribució d'usos amb el Centre Cívic conjuntament amb els agents del territori.

Rehabilitar la Casa d'Enric Sanchís (120 m2 aprox. per planta) per a:

- ✓ **Espais i serveis culturals, associatius i per a joves.**
(pe. Sala Jove: grups 12-16/ +16).

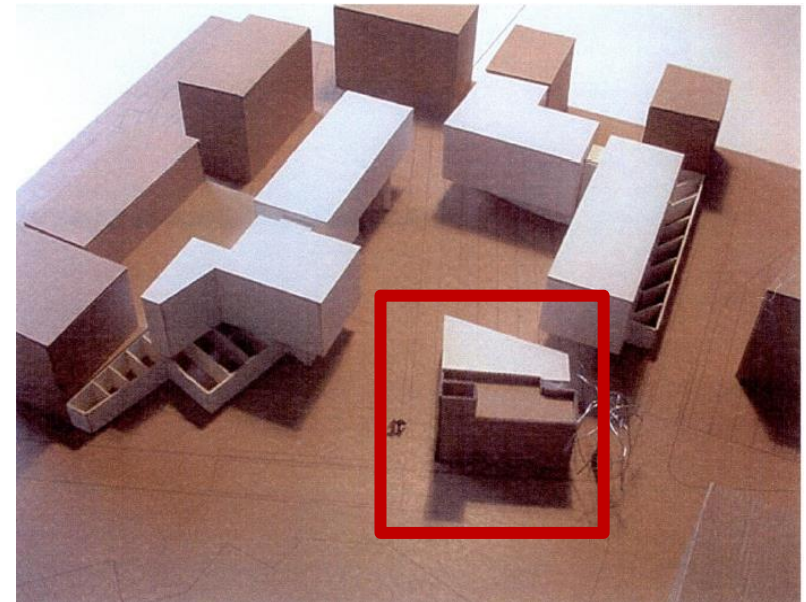
Construir l'edifici annex amb planta baixa i pis (100 m2 aprox. per planta) per a:

- ✓ **Sales polivalents insonoritzades** de 40/50 m2 per a usos musicals (p.e. tabalers, sevillanes).



4. Estat urbanització parcel·les privades

- El PERI per les zones de remodelació a l'entorn del Pg d'Enric Sanchís, aprovat definitivament el 21-12-2001.
- Pendent d'impuls urbanístic per part de la propietat privada.





5. Precs i preguntes





**Ajuntament
de Barcelona**

