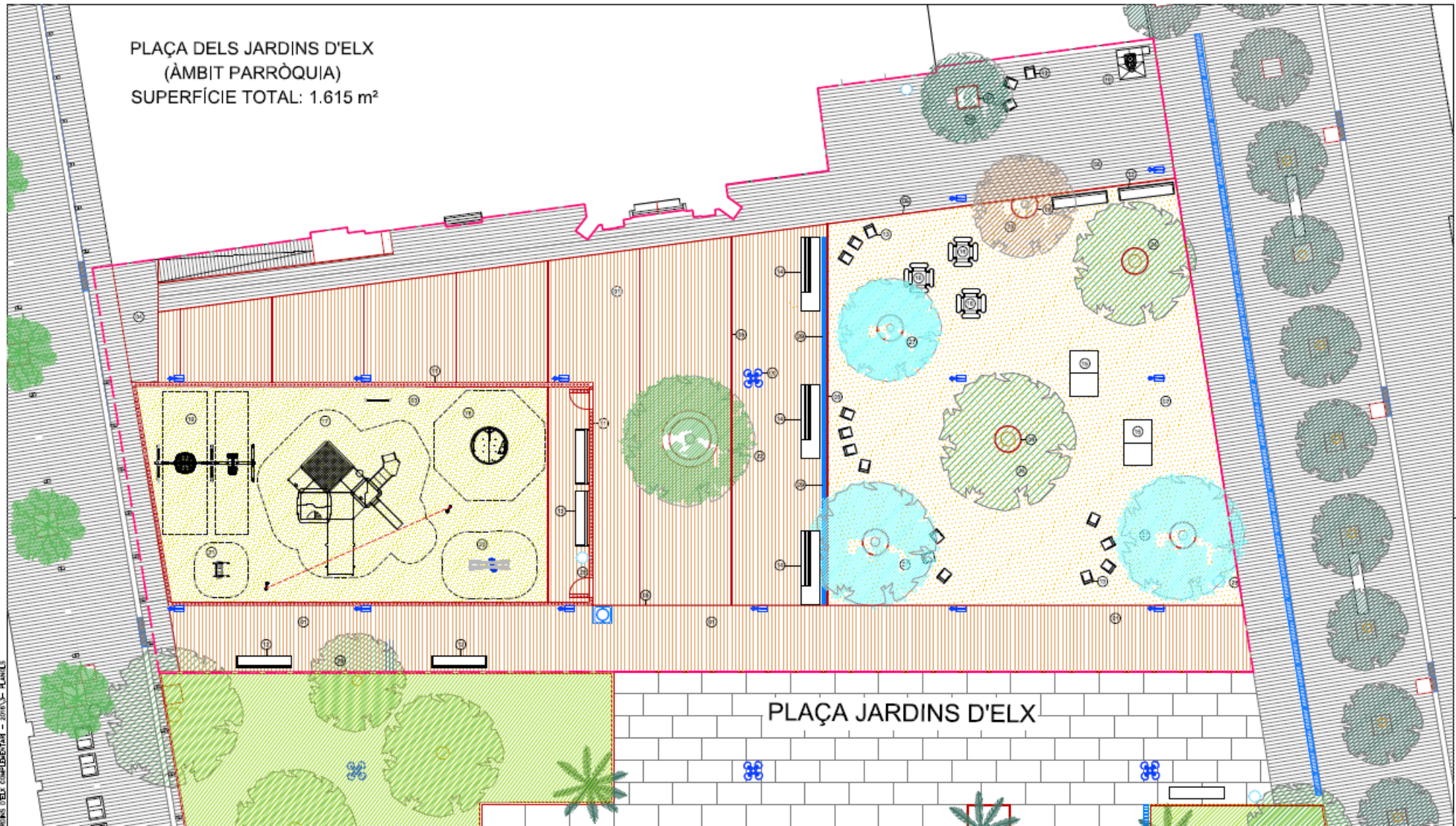




ÀREA DE JOCS INFANTILS
 Superfície; 250,289 m²
 PLAÇA DELS JARDINS D'ELX
 DISTRICTE DE SANT ANDREU (BARCELONA)

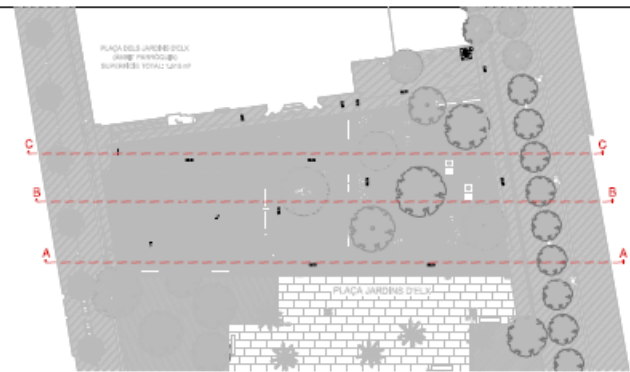
Ajuntament de Barcelona BIM/SA Barcelona d'Infraestructures Municipals	DIBUXXO PROJECTES DE BIMSA IONAS DE MONER ORIOL BONET	AUTORS DEL PROJECTE MÒDUL PATA IVAN MORAZ	TITOL DEL PROJECTE PROJECTE DE REAJUSTAMENT COMPLEMENTARI DE LA PLAÇA DELS JARDINS D'ELX, AL DISTRICTE DE SANT ANDREU DE BARCELONA (ÀMBIT PARROQUIA)	ESCALES S/E ORIGINALS A3	 0 5 10 m ORIGINALS A3 GRAFÍQUES	DATA: NOVIEMBRE 2016	NOM DEL PLANOL: DETALLS - JOCS INFANTILS 040F01_JOCS INFANTILS	NOM FITXER (DIBUXXO) NOM FITXER: 040F01_JOCS INFANTILS	PLANOL NOM: 04 FULL 12 DE 18
				NOM FITXER (DIBUXXO) NOM FITXER: 040F01_JOCS INFANTILS		PLANOL NOM: 04 FULL 12 DE 18			

PLAÇA DELS JARDINS D'ELX
(ÀMBIT PARRÒQUIA)
SUPERFÍCIE TOTAL: 1.615 m²



PLAÇA JARDINS D'ELX

- | | | | | | |
|--|---|--|---|--|---|
| <p>01. Paviment de peces de fangó model Vulcano de la casa Brejco, de forma rectangular de 30x10x10 cm, de color còrter.</p> <p>02. Paviment de Sautó solid Estabilizat de 15 cm de gruix, 150 mm de llgam+additiu, de la casa Messaona o equivalent.</p> <p>03. Paviment de cautó recijat de la casa Hags o equivalent, de cautó de colors de 40 mm de gruix de capa de granuís MR/SBR M-4.</p> <p>04. Paviment de peces de fangó model Vulcano de la casa Brejco, de forma rectangular de 20x10x8 cm, de color còrter.</p> | <p>05. Pleixa d'acer còrter, de 8 mm de gruix, per a límit de paviments.</p> <p>06. Columna d'encimentat cilíndric de 6 metres d'alçada, amb projector de LEDs.</p> <p>07. Escossal quadrat de planxa d'acer còrter de 120x120x20 cm, de 10 mm de gruix, l'ipus Brko, de la casa Benjo o equivalent.</p> <p>08. Escossal rodó de planxa d'acer còrter de Ø120x20 cm, de 10 mm de gruix, l'ipus Brko, de la casa Benjo o equivalent.</p> | <p>09. Columna d'encimentat l'ipus Pym, de 16 metres d'alçada amb 4 projectors l'ipus Eino (stanlum Led de 36 leds, de la casa Simon Lighting o equivalent).</p> <p>10. Font d'aigua potable l'ipus Barcelona, a tres laterals.</p> <p>11. Barana l'ipus Ronda, de 0,90 metres d'alçada, d'acer galvanitzat, formada per muntants de tub rodó de 8 cm.</p> <p>12. Banc model Montseny, amb una longitud de 3,00 mts, una amplada de 0,57 mts, i una alçada de seient de 0,45 mts., de la casa Escofet.</p> | <p>13. Cadira model Montseny, amb una longitud de 0,75 mts, una amplada de 0,57 mts, i una alçada de seient de 0,45 mts., de la casa Escofet.</p> <p>14. Banc model Longo, de fangó gris full, amb seient i respaldar de fusta d'iroko tractada, de 4 metres de longitud i 1 metre d'amplada, de la casa Escofet.</p> <p>15. Taula de Fing-Fong, de la casa Deportes Urbanos o equivalent.</p> <p>16. Taula Multijoc, 4 seients adaptada, de la casa Deportes Urbanos o equivalent.</p> | <p>17. Multijoc Model Levander; Edat 2+12 anys.</p> <p>18. Carrousel Model Spinnee; Edat de més de 4 anys.</p> <p>19. Gransorra Model Omega + castells model Bravo + Mòdul addicional Omega + Seient model Tango; Edat 5-12 anys.</p> <p>20. Balanç Model Dragonet; Edat 3+12 anys.</p> <p>21. Balanç Model Jetsky Dolls; Edat 2-5 anys.</p> | <p>22. Arbre existent, l'ipus Gamofor, Ceanotha Siliqua, a mantenir.</p> <p>23. Arbre existent, l'ipus Ulmus Purplis, a mantenir.</p> <p>24. Arbre existent, l'ipus Casuarina Cunninghamiana, a mantenir.</p> <p>25. Arbre existent, l'ipus Celtis Australis, a mantenir.</p> <p>26. Arbre existent, l'ipus Catalpa Bignonioides, a mantenir.</p> <p>27. Arbre de nova planta, Jacaranda Mimosoides.</p> <p>28. Paperera l'ipus Barcelona de 70 L, de la casa Benjo o equivalent.</p> <p>29. Embornal amb reixa BCN-P7 de rebes inclinades, de 70x30x100 cm, de la casa Nordico o equivalent.</p> |
|--|---|--|---|--|---|



SECCIÓ B-B

LLEGENDA MATERIALS

01. Paviment de peces de formigó model Vulcano de la casa Breixo, de forma rectangular de 30x10x10 cm, de color corien.	05. Piedra d'acer corten, de 8 mm de gruix, per a límit de paviments.	09. Columna d'enllumenat (lupa Pim), de 16 metres d'alçada amb 4 projectors llums Etna (lançament Led de 36 leds, de la casa Simon Lighting o equivalent).	13. Cadira model Montseny, amb una longitud de 3,75 mts, una amplitud de 0,57 mts, i una alçada de seient de 3,45 mts., de la casa Escofel.	17. Multioc Model Levander; Edat 2x12 anys.	23. Arbre existent, (lupa Ulmus Pumila, a mantenir).
02. Paviment de Sulec sòlida Establitzat de 15 cm de gruix, 150 mm de ligam-accetu, de la casa Massachs o equivalent.	06. Columna d'enllumenat d'indústria de 8 metres d'alçada, amb projector de Leds.	10. Font d'aigua potable (lupa Barcelona, a triallador).	14. Banc model Longo, de formigó gris pulit, amb seient i respaldar de fusta d'iroko tractada, de 4 metres de longitud i 1 metre d'amplada, de la casa Escofel.	18. Camusol Model Schmeo, Edat de més de 4 anys.	24. Arbre existent, (lupa Castanea Cuneifoliamlana, a mantenir).
03. Paviment de cautxú reciclats de la casa Haga o equivalent, de cautxú de colors de 40 mm de gruix de capa de granuls MR/SBR M-4.	07. Escocell quadrat de planxa d'acer corten de 120x120x20 cm, de 13 mm de gruix, (lupa Brico, de la casa Benito o equivalent).	11. Barana (lupa Ronda, de 0,90 metres d'alçada, d'acer galvanitzat, formada per muntants de tub rodó de 8 cm.	15. Taulo de Ping-Pong, de la casa Deportes Urbanas o equivalent.	19. Gronxador Model Omega; Edat 5-12 anys.	25. Arbre existent, (lupa Celtis Australis, a mantenir).
04. Paviment de peces de formigó model Vulcano de la casa Breixo, de forma rectangular de 25x10x8 cm, de color cendra.	08. Escocell rodó de planxa d'acer corten de Ø120x20 cm, de 13 mm de gruix, (lupa Brico, de la casa Benito o equivalent).	12. Banc model Montseny, amb una longitud de 3,30 mts, una amplitud de 0,57 mts, i una alçada de seient de 3,45 mts., de la casa Escofel.	16. Taulo Multioc, 4 seients adaptats, de la casa Deportes Urbanas o equivalent.	20. Balancí Model Dragonfly; Edat 3-12 anys.	26. Arbre existent, (lupa Catalpa Bignonioides, a mantenir).

Plaça dels Jardins d'Eix

Plaça dels Jardins d'Eix
(Àmbit Parròquia)

Carrer de Garcilaso



Avinguda Meridiana

Plaça Hispano-Sulza

Carrer de la Sagrera

Futura Estació de la Sagrera

© Dades Projectes: ÀMBIT DE SANT ANOÏ DE LA PLAÇA JARDINS D'EIX. CONSULTA 04 - 2016.3 - PLANES



BIM/SA
Barcelona d'Infraestructures
Municipals

DIRECCIÓ PROJECTES DE BIM/SA
IGNASI DE MONER
OROL BONET

AUTORS DEL PROJECTE
PROPLA
Pere Puiggròs i Oriol Bonet

MIGUEL PATA
IVAN MORAZ

TÍTOL DEL PROJECTE
PROJECTE DE REHABILITACIÓ COMPLEMENTARI DE LA PLAÇA DELS JARDINS
D'EIX, AL DISTRICTE DE SANT ANOÏ DE BARCELONA (ÀMBIT PARRÒQUIA)

ESCALES
1:50.000
ORIGINALS A3
GRÀFICS

DATA
NOVEMBRE 2016

NOM DEL PLÀNOL
SITUACIÓ I EMPLAÇAMENT
018F01_ORTOFOTOMAPA

NOM FINDER CTB
SINEX CTB
NOM RTER
PALL 02 DE 04

PLÀNOL NÚM.
01

