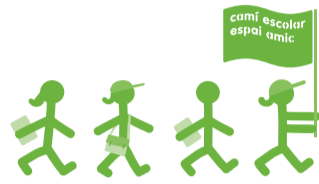


# Noves accions per afavorir el teu camí a l'escola

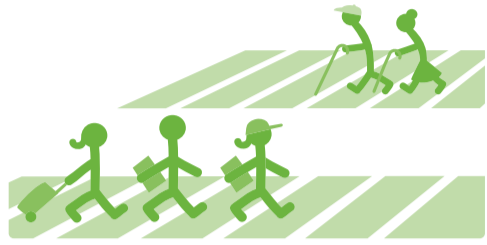
## Donar més visibilitat al camí escolar

El camí escolar ha de ser reconegut per aquells que l'utilitzen però també per la resta de ciutadans. Per això s'està treballant en una senyalització específica d'aquests itineraris i en l'adequació de la senyalització viària perquè els vehicles reconeguin i respectin el camí escolar.



## Més passos per a vianants

A les cruïlles conflictives on el nivell de trànsit no és suficient per instal·lar-hi un semàfor, s'estan pintant passos per a vianants amb l'objectiu d'afavorir el desplaçament dels infants i fer més segur el seu itinerari a l'escola.



## Protecció a les entrades de les escoles

Els espais d'entrada als centres sovint són insuficients per acollir el volum de persones que s'hi concentren. Per millorar aquesta situació s'estan ampliant, si cal, i separant de la calçada amb tanques protectores.



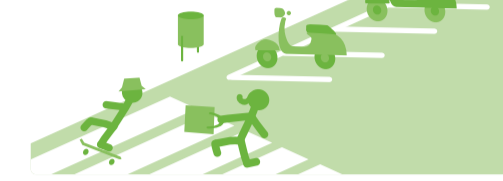
## Nous semàfors i millora dels actuals

A les cruïlles més transitades s'estan instal·lant nous semàfors que milloraran significativament la seguretat dels vianants. Alhora, en altres cruïlles s'estan adaptant els semàfors perquè els vianants disposin del temps adequat per poder creuar amb total seguretat.



## Millora de la visibilitat als passos de vianants

Per tal que els infants puguin crear els passos de vianants amb seguretat han de poder veure els vehicles que s'acosten i ser vistos pels conductors. S'estan desplaçant els obstacles que dificulten la visibilitat (contenedors de brossa, cotxes aparcats, zones de càrrega i descàrrega...) i es substitueixen en bona part dels casos per àrees d'estacionament de motos a la calçada.



## Adequació de les voreres

Sovint les voreres són plenes d'obstacles, tant fixos (pals de llum, de telèfon...) com mòbils (motos, cotxes, vehicles de càrrega i descàrrega...). S'està treballant per reduir aquests obstacles. S'eliminen els fixos, es protegeixen les voreres i s'habiliten zones específiques per a la càrrega i descàrrega. També s'estan adaptant les voreres davant els passos de vianants, perquè les persones amb mobilitat reduïda puguin desplaçar-se còmodament.



# Comerços amics del camí escolar (1a fase)

- La Caixa Àlaba 45
- Perruqueria Cervera Àlaba 50
- Flors Vint-i-fos Arquitecte Sert 7b
- MRW Arquitecte Sert 11
- Copisteria V.O. Arquitecte Sert 14
- Everything Estanc Arquitecte Sert 16
- La Mona vestida de seda Arquitecte Sert 16
- Forn de pa Regina Arquitecte Sert 18
- Fuites Mas Arquitecte Sert 20
- Banco SabadellAtlàntico Arquitecte Sert 23
- Esclat Escola de Música i Dansa Arquitecte Sert 29
- Eureka Arquitecte Sert 31

- Gasolinera Av. Bogatell
- Biblioteca Xavier Benguerel Av. Bogatell 17
- H10 Marina Barcelona Av. Bogatell 64-68

- Perruqueria Neiva Av. Icària 130
- Presso Tintoreria Av. Icària 130-132
- Cafè Ninaska Av. Icària 131
- Banco Sabadell Av. Icària 141
- Everything Av. Icària 141-143
- Alexandre Jaier Av. Icària 144
- Pizzeria Vela Av. Iària 149
- Perruqueria Compte Av. Icària 151
- Caixa Catalunya Av. Icària 157
- Caixa Laietana Av. Icària 157 local 5
- Farmàcia Bouyat Av. Icària 160
- El Centre de La Vila Av. Icària 164-166
- Polisportiu Icària Av. Icària 167
- Entre 2 y Punto Av. Icària 174
- Bar Corza Blanca Av. Icària 178
- Esports Vila Olímpica Av. Icària 180
- Centre Mèdic, Clínica dental Vila Olímpica Av. Icària 182
- Hotel SB Icària Barcelona Av. Icària 195
- Autodisco Av. Icària 203
- Materias Primas El Centre de la Vila

- Al Punt de Trobada Badajoz 24
- CET Escola de Futbol Carmen Amaya 4-6

- CAP Vila Olímpica Joan Miró 17
- Taraxacon. Las ideas no son de nadie Llull 1
- Assoc. Veïns del Parc de la Ciutadella Llull 1-3 baixos
- Supermercat Sorli Discou Llull 16
- Perruqueria i Complementes Ma. José Llull 17
- LS Computer Llull 17 local 21
- Assessors Immobiliaris Fingues Campo y Bernal i Associats Llull 17 local 25
- Forn de pa La Estrella Llull 19-21
- Drògueria La Balear Llull 22
- Merceria Vda. de Marín Llull 23
- Pollastriera Mari Carmen Llull 24
- Papereria Manuel Rodríguez Llull 24
- Llenceria Piel Canela Llull 25
- Farmàcia Sunyer Llull 102

- La Perruqueria del Cafè Marina 65
- Farmàcia Lida. P. Salvador Solé Marina 69

- Ingrid Estilista Moscú 26

- Bar Restaurant La Vila Pamplona 33
- Perruqueria Dinamic Group Pamplona 41
- Copiservei Pamplona 46

- Forn La Torna Ramon Turró 41
- Papereria Llapis i Paper Ramon Turró 59
- Skynef Mant. Informàtics Ramon Turró 77
- Cafè Torino Ramon Turró 93
- Forn Sac de Blat Ramon Turró 105

- Hamelin Ed. Infantil Salvador Espriu 27
- Fres&Co Salvador Espriu 31-35
- Aules Salvador Espriu 47
- Mari Costa Cafeteria Salvador Espriu 61 lo.46
- Chiquitín Salvador Espriu 71
- Butykian Restaurant Salvador Espriu 79

- Restaurant Pikako Sardenya 20
- Carpinteria de Aluminió Sardenya 37
- Cafeteria Ivin Sardenya 37
- Tallers M. Navarro Sardenya 41
- Restaurant Il Popolo Sardenya 41
- Bazar El Regalo Sardenya 45-47
- Bar Can Siscu Sardenya 49
- Tintoreria per telèfon Tele-finto Sardenya 51
- CCD Copisteria Sardenya 64
- Granja Dulce Parque Sardenya 74
- Bar Restaurant Don Picantón Sardenya 74-78
- Taller Oscar Rep. Gral. del Automòbil Sardenya 80-82
- Estètica i Belleza Ana Mora Sardenya 84 bis
- Fruiteria Judith Sardenya/Pujades
- Tabacs Sardenya/Llull

- Farmàcia Àngela Solé Zamora 38

- Lotarías y Apuestas del Estado adm. 145 Wellington 52-70
- Farmàcia Lida. Lluïsa Bajaulí Wellington 52-70
- Martí Ventosa SA Efectos Navales Wellington 52-70
- Estudi d'Arquitectura MIF Associats Wellington 52-70

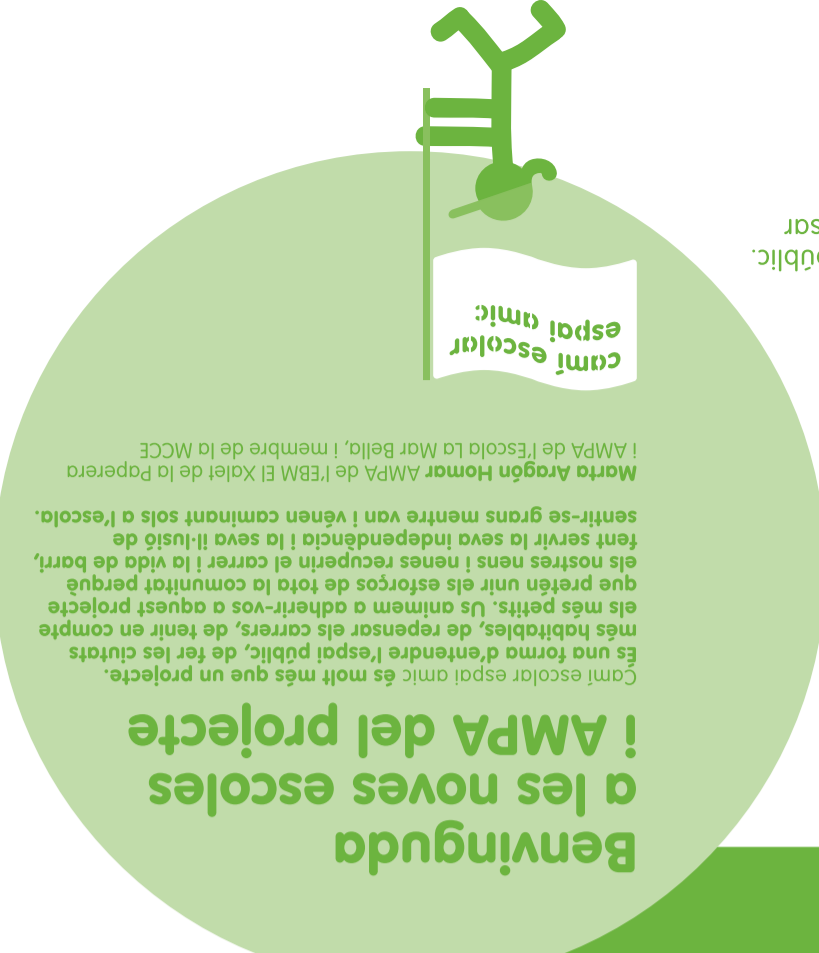
camí escolar espai amic

## sant martí

- el parc i la llacuna del poblenou
- la vila olímpica del poblenou
- el poblenou
- diagonal mar i front marítim del poblenou
- provençals del poblenou



Mar Mediterrània



camí escolar  
espai amic

Camí escolar espai amic és molt més que un projecte. És una forma d'entendre l'espai públic, de fer les ciutats més habitables, de repensar els carrers, de tenir en compte els més petits. Us animem a adhirir-vos a aquest projecte que pretén unir els esforços de tota la comunitat perquè els nostres nens i nenes recuperin el carrer i la vida de barri, fent servir la seva independència i la seva il·lusió de sentir-se grans mentre van i vénen caminant sols a l'escola.

**Benjinduda a les noves escoles ! AMPA del projecte**

Per a una major operativitat, aquesta segona fase la **MCCE** està organitzada en dues comissions de treball: la comissió de coordinació institucional i comunicació, i de l'espai públic. Aquesta última ha creat un bloc on totes les escoles poden exposar els aspectes per revisar a l'espai públic dels seus camins escolars.

**MCCE** és una experiència innovadora i participativa i un exemple de treball en xarxa. Se singularitza per mantenir una coordinació i trasps d'informació "on-line" de manera gairebé permanent, sense renunciar a les sessions de treball presencial. **MCCE** és una experiència innovadora i participativa i un exemple de treball en xarxa. Se singularitza per mantenir una coordinació i trasps d'informació "on-line" de manera gairebé permanent, sense renunciar a les sessions de treball presencial.

**La Macrocomissió del camí escolar (MCCE), motor de la Xarxa de camins escolars dels barris del Poblenou**

Integren aquest grup representants del professorat i de les **AMPA** de 14 centres escolars de la zona del Poblenou i diferents representants de l'administració local: del Districte de Sant Martí, de l'Institut Municipal d'Educació (IMEB), de l'Àrea de Prevenció, Seguretat i Mobilitat i el Servei d'Educació Viària de la Guàrdia Urbana.

**MCCE** és una experiència innovadora i participativa i un exemple de treball en xarxa. Se singularitza per mantenir una coordinació i trasps d'informació "on-line" de manera gairebé permanent, sense renunciar a les sessions de treball presencial.

La Xarxa de camins escolars del Poblenou és el fruit d'un llarg recorregut després d'haver assolit la primera etapa celebrarem amb vosaltres la presentació d'aquesta segona fase que configura la **Xarxa de camins escolars**. Hem de ser conscients, però, que hem de continuar treballant per donar un nou pas endavant que ens permeti viure en una ciutat on els viuaris tinguin un fort protagonisme.

Un cop més, tenim l'oportunitat de compartir de manera responsable i participativa el projecte educatiu i pedagògic de l'escola del Poblenou i de tota la ciutat, els resultats de les accions de treball i les famílies, intensificant els esforços i amb d'altres experiències i les accions de treball que ens permetin viure amb més seguretat i mobilitat a l'entorn educatiu.

Després d'haver assolit la primera etapa celebrarem amb vosaltres la presentació d'aquesta segona fase que configura la **Xarxa de camins escolars**. Hem de ser conscients, però, que hem de continuar treballant per donar un nou pas endavant que ens permeti viure en una ciutat on els viuaris tinguin un fort protagonisme.

Un cop més, tenim l'oportunitat de compartir de manera responsable i participativa el projecte educatiu i pedagògic de l'escola del Poblenou i de tota la ciutat, els resultats de les accions de treball i les famílies, intensificant els esforços i amb d'altres experiències i les accions de treball que ens permetin viure amb més seguretat i mobilitat a l'entorn educatiu.

Després d'haver assolit la primera etapa celebrarem amb vosaltres la presentació d'aquesta segona fase que configura la **Xarxa de camins escolars**. Hem de ser conscients, però, que hem de continuar treballant per donar un nou pas endavant que ens permeti viure en una ciutat on els viuaris tinguin un fort protagonisme.

Un cop més, tenim l'oportunitat de compartir de manera responsable i participativa el projecte educatiu i pedagògic de l'escola del Poblenou i de tota la ciutat, els resultats de les accions de treball i les famílies, intensificant els esforços i amb d'altres experiències i les accions de treball que ens permetin viure amb més seguretat i mobilitat a l'entorn educatiu.

Després d'haver assolit la primera etapa celebrarem amb vosaltres la presentació d'aquesta segona fase que configura la **Xarxa de camins escolars**. Hem de ser conscients, però, que hem de continuar treballant per donar un nou pas endavant que ens permeti viure en una ciutat on els viuaris tinguin un fort protagonisme.

Un cop més, tenim l'oportunitat de compartir de manera responsable i participativa el projecte educatiu i pedagògic de l'escola del Poblenou i de tota la ciutat, els resultats de les accions de treball i les famílies, intensificant els esforços i amb d'altres experiències i les accions de treball que ens permetin viure amb més seguretat i mobilitat a l'entorn educatiu.

Després d'haver assolit la primera etapa celebrarem amb vosaltres la presentació d'aquesta segona fase que configura la **Xarxa de camins escolars**. Hem de ser conscients, però, que hem de continuar treballant per donar un nou pas endavant que ens permeti viure en una ciutat on els viuaris tinguin un fort protagonisme.

Un cop més, tenim l'oportunitat de compartir de manera responsable i participativa el projecte educatiu i pedagògic de l'escola del Poblenou i de tota la ciutat, els resultats de les accions de treball i les famílies, intensificant els esforços i amb d'altres experiències i les accions de treball que ens permetin viure amb més seguretat i mobilitat a l'entorn educatiu.

Després d'haver assolit la primera etapa celebrarem amb vosaltres la presentació d'aquesta segona fase que configura la **Xarxa de camins escolars**. Hem de ser conscients, però, que hem de continuar treballant per donar un nou pas endavant que ens permeti viure en una ciutat on els viuaris tinguin un fort protagonisme.

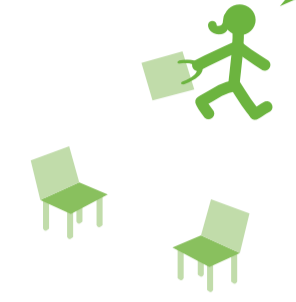
## Per què un camí escolar?

"Ajuda els nostres infants a reforçar valors i actituds que es treballen a l'escola bressol per tal que, quan siguin grans, puguin fer-sos servir d'una manera autònoma, cívica i responsable."

**M. Josep Casals Felip, mestra de l'EBM El Xalet de la Paperera**

"És important per moltes coses, no ja per l'autonomia que dona als nens i nenes, ni per la tranquil·litat que dona als pares un espai segur per als desplaçaments, sinó també perquè humanitza el carrer, per la col·laboració ciutadana envers d'unes criatures de les quals hem de tenir cura entre tots, per la possibilitat de fer més amistat entre els que compartim espai, per fer d'una ciutat gran i impersonal, un lloc més reduït on tot és més senzill."

**Marilao Castejón, Escola Antoni Brusi**



Es potencia la col·laboració, la comunicació i la participació de les AMPA i els centres escolars amb motivació i dinamisme en el barri. Des de l'AMPA de l'Escola Fluvià participarem amb molta il·lusió en aquest projecte escolar.

**Comissió Camí Escolar, AMPA Escola Fluvià**



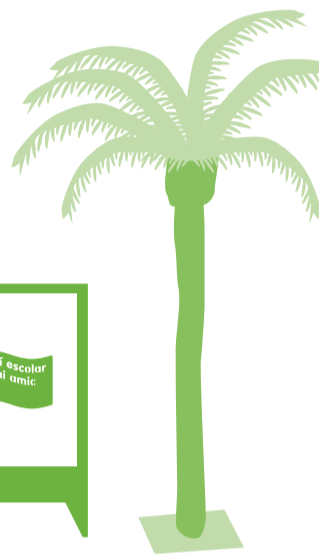
"És un gran projecte, anar sol a l'escola és divertidíssim, però el més important és que està ple d'importants valors per a la formació d'un nen. Fes sol el camí escolar, aprèn a viure."

**Gemma Verdaguere, mare de l'Escola Acàcies**



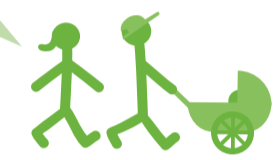
"M'encanta anar sol a l'escola, les meves germanes petites trigaven molt i no tenia temps per xerrar amb els amics a la porta."

**Daniel Seijas, 3r curs, Escola Acàcies**



"Per millorar l'entorn que caminem diàriament. Per educar en valors des de la infància: respecte, solidaritat, autonomia, seguretat. Per fer més segur i millor el nostre espai de convivència. Perquè tots hi guanyem! Perquè... millorem l'espai urbà comú, aprenem a respectar, canviem hàbits, establim relacions amables amb l'entorn veïnal, integrem l'escola al barri i ensenyem a transmetre valors."

**Famílies de l'Escola Grèvol**



"Estic molt content de poder anar segur i de caminar sol de casa a l'escola."

**Joel Vallejo, 5è curs, Escola Pere IV**

"Són el primer pas de l'independència per als nostres fills i filles."

**Glòria Oliver, mare de P3 B, Escola Pere IV**



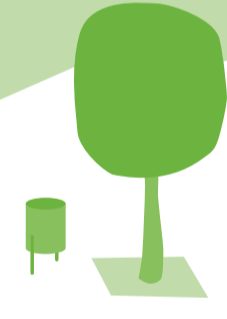
"És una eina que dona seguretat, autonomia i la possibilitat de fer amistats. Com a mare, crec que aporta la possibilitat de conscienciar els pares, mares i educadors sobre la importància de poder col·laborar i compartir la millora de l'entorn on viuen."

**Mónica Rodríguez Cardozo, AMPA de l'Escola Vila Olímpica, MCCE Comissió Espai Públic**



"Pots anar sol a l'escola... és divertit i vas per un camí segur."

**Zoe Gascon Rodríguez, Escola Vila Olímpica**



"És una iniciativa en la qual participen totes les escoles del barri i la comunitat. Contribueix a la integració de les escoles en el barri; per mitjà d'un treball conjunt amb les associacions, administració i altres institucions."

**Comissió Camí Escolar, AMPA Escola Fluvià**

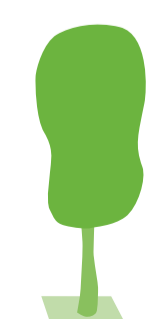
"Ajuda els nens i també els pares perquè estan més tranquils de deixar anar sols els seus fills."

**Blu, 11 anys, Escola La Mar Bella**



"És una eina per ajudar a madurar als nens i nenes, assumint la responsabilitat d'anar sols a l'escola i complementant la seva formació."

**Maribel Rueda, mare de l'Escola Acàcies**



És molt positiu que els nostres fills vagin sols a l'escola, sabent que existeixen els comerços amics, senyalització en els carrers, control del trànsit rodat i vigilància dels cossos de seguretat. Factors de confiança que faciliten la participació de les famílies i les escoles.

**Comissió Camí Escolar, AMPA Escola Fluvià**

"Així no haig d'esperar la mare i la meva germana que triguen molt."

**Candela, 11 anys, Escola La Mar Bella**

**La Comissió de comunicació del camí escolar del Poblenou es fa sentir!**

Moltes vegades les bones pràctiques no tenen cabuda als programes de televisió ni a la premsa escrita. No és el cas de la Comissió de comunicació del camí escolar del Poblenou!

Des de la inauguració, el 31 d'octubre de 2009, molts mitjans s'han fet ressò de la nostra tasca i camí escolar espai amic ha estat notícia a diferents telediaris a TVE, Cuatro, CNN+, TV3, BTv i altres, com també al reportatge de La Vanguardia Solos a la Escuela a la columna de la revista Barcelona Educació, entre d'altres. Podeu consultar els links al web del projecte.

A més a més, hem assessorat a d'altres AMPA del barri i de la ciutat, i col·laborem anant a explicar-ho a diferents fòrums: associacions de gent gran, de comerciants, jornades de formació a Albacete, el Projecte Educatiu (PEC) i les 5es Jornades del camí escolar espai amic. Mantenim espais d'intercanvi amb AMPA d'altres ciutats com ara Bergamo i també hem participat a les aules, amb els infants, convidades pels docents. La nostra manera de fer està servint per impulsar nous projectes a altres indrets de la ciutat i això ens fa creure en el valor col·lectiu de la nostra activitat: segur que molts nens i nenes se'n beneficiaran!

**www.bcn.cat/camiescolar**

camí escolar  
espai amic

**sant martí**  
el parc i la llacuna del poblenou  
la vila olímpica del poblenou  
el poblenou  
diagonal mar i front marítim del poblenou  
provençals del poblenou



octubre 2010

Amb la col·laboració de la Comissió de Comunicació de la MCCE del Poblenou



Ajuntament de Barcelona