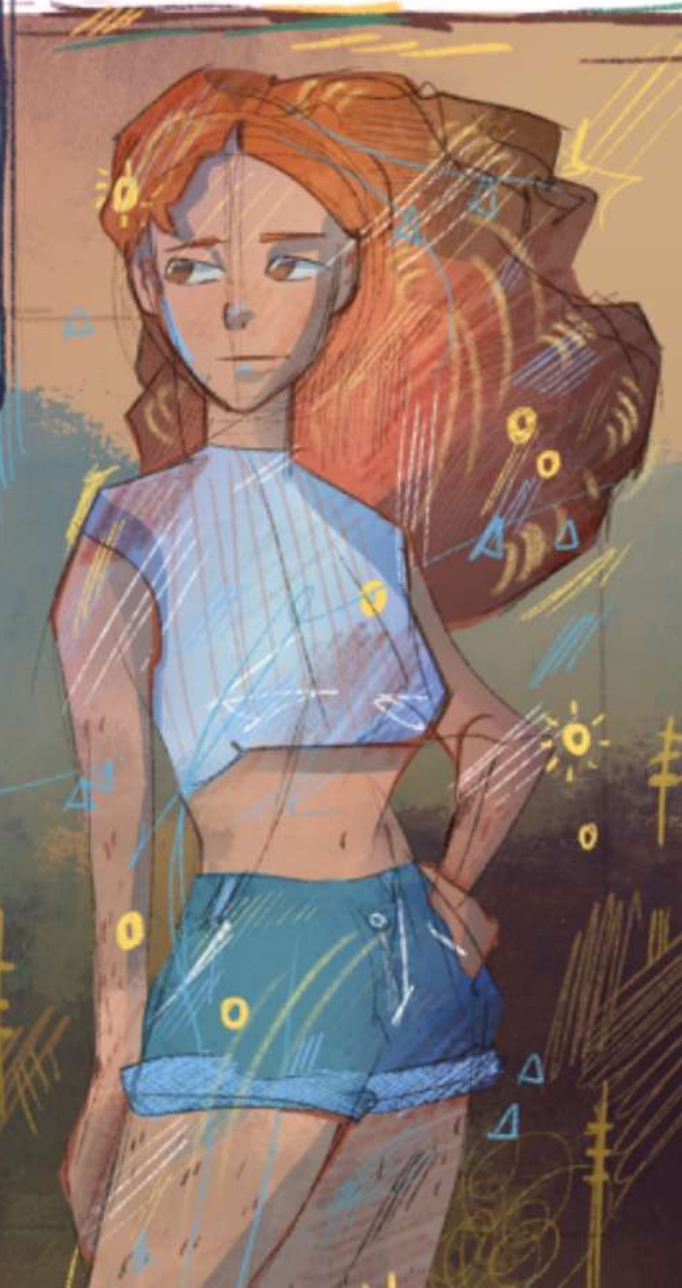




-HEY NATE, A QUIEN LE
VAS A PEDIR IR AL BAILE?

-¿A MÓNICA?
-PASO, DEMASIADO
PELUDA, TU LE HAS
VISTO LAS PIERNAS?





Si S.
CLARO...

LE DIRIA A ISABELLA,
PERO ES MEXICANA Y
PASO DE QUE SU
PADRE ME ROBE



A MARTHA TAMPOCO
QUE TIENE PINTA
DE BOLLERA...



PUES DILE A
SARA...

A ESA MENOS
AUN, QUE ESTA'
GORDA, IMAGINA
QUE DIRAN
TODOS...

NO HAY NINGUNA
QUE ESTE A MI
ALTURA.

¿PERO TU TE
OYES?

Y AL FINAL, NATE NUNCA FUE AL
BAILE, POR MACHISTA, POR HOMÓFobo,
POR RACISTA Y SOBRETODo POR IMBÉCIL.
Y SE PASÓ TODA LA NOCHE SOLO,
HUNDIDO EN LA MISERIA