

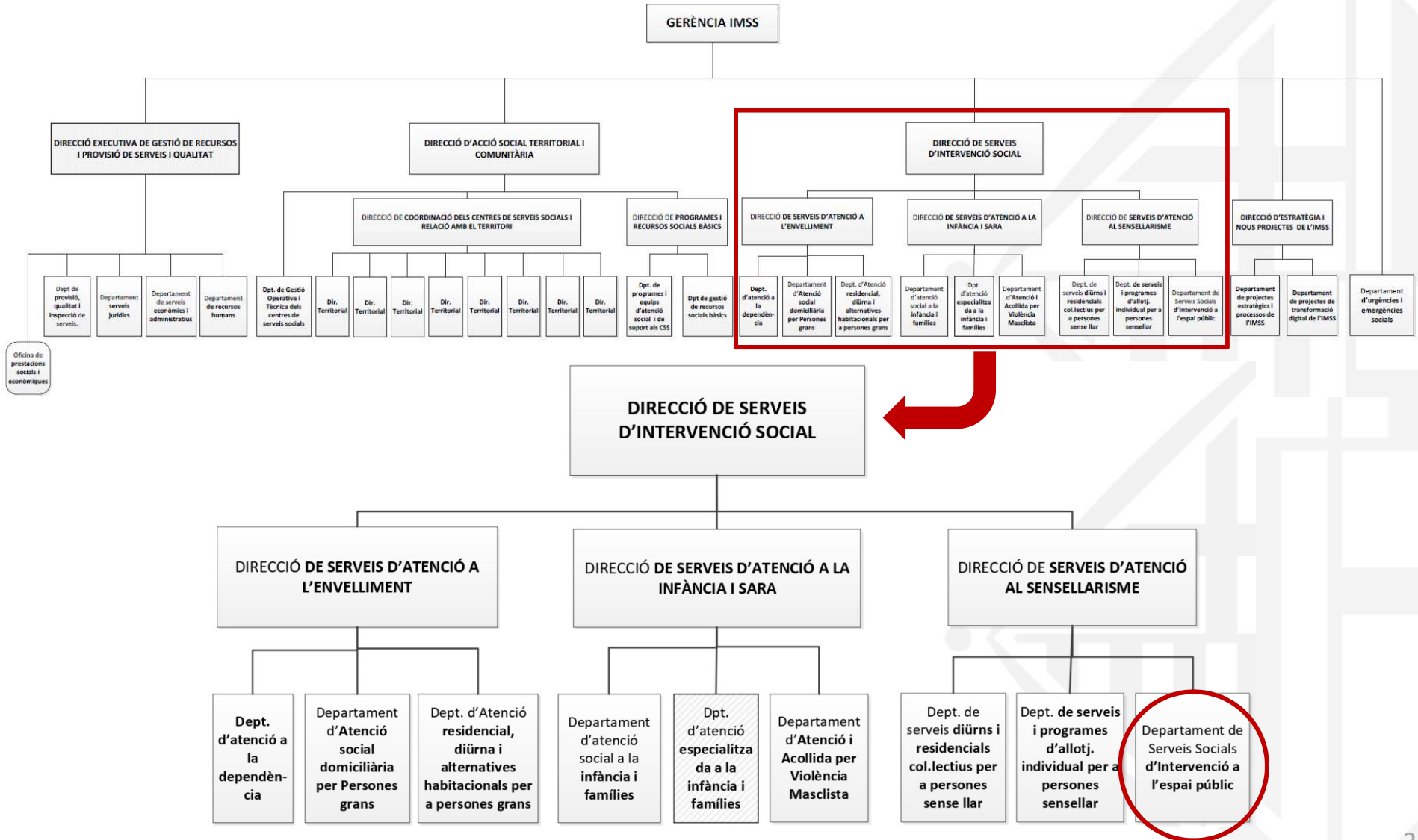
# Consell de Barri: El sensellarisme a la Vila Olímpica

Departament de Serveis Socials d'Intervenció a  
l'Espai Públic (DSSIIEP)

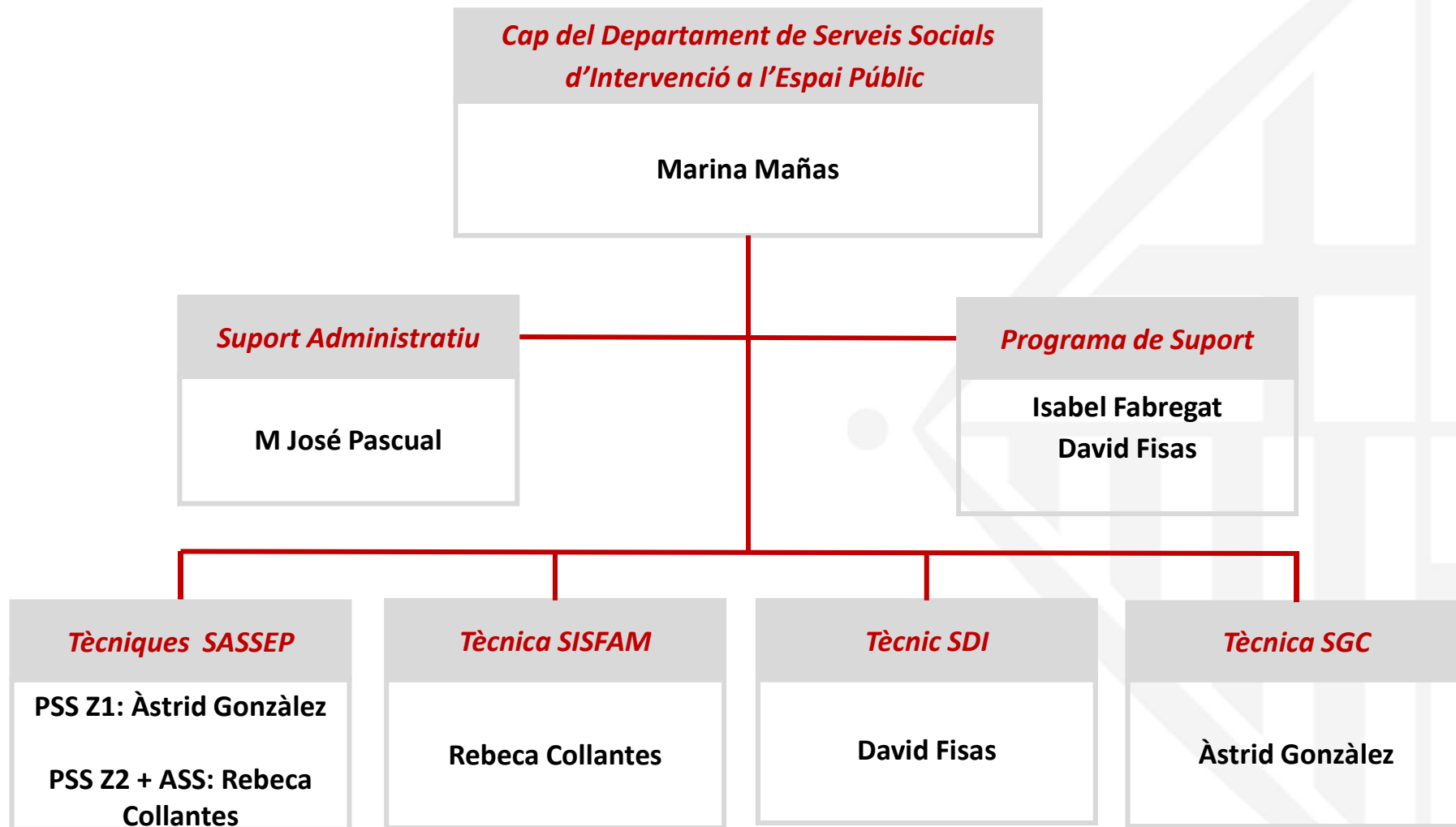
**Institut Municipal de Serveis Socials**  
Desembre de 2022

---

# UBICACIÓ DEL DEPARTAMENT DE SERVEIS SOCIALS D'INTERVENCIÓ A L'ESPAI PÚBLIC DINS DE L'ORGANIGRAMA DE L'INSTITUT MUNICIPAL DE SERVEIS SOCIALS



## ORGANIGRAMA I REFERENTS MUNICIPALS DE SERVEIS DEL DEPARTAMENT DE SERVEIS SOCIALS D'INTERVENCIÓ A L'ESPAI PÚBLIC (DSSIEP)



## SERVEIS DE DEPARTAMENT

Som els Serveis Socials a l'Espai Públic que contempen professionals de l'àmbit social i la incorporació d'altres perfils per atendre integralment els aspectes de vulnerabilitat extrema que presenten les persones i col·lectius específics que es troben en situació de sense llar al carrer i en assentaments irregulars, i la prevenció, tractament i resolució de conflictes a l'espai públic.

### SASSEP

Servei d'Atenció Social al Sensellarisme a l'Espai  
Públic

### SISFAM

Servei d'Intervenció Social de  
Famílies amb Menors

### SDI

Servei de Detecció i Intervenció amb infants,  
adolescents i joves migrats sols

### SGC

Servei de Gestió de Conflictes  
d'àmbit social a l'espai urbà



## SASSEP

### Servei d'Atenció Social al Sensellarisme a l'Espai Públic

Atenció i intervenció social a les persones, famílies i col·lectius en situació de sensellarisme a l'espai públic i en assentaments i locals; infrahabitatges amb manipulació de ferralla i pernocta.

Servei amb 5 dimensions d'intervenció:

- Atenció social
- Observatori del sensellarisme
- Informació i orientació a d'altres col·lectius detectats a l'espai públic
- Intervenció comunitària a l'entorn
- Recompte de persones sense llar de la XAPSLL

Tècniques DSSIÉP: Àstrid González (Persones sense sostre Zona 1 i aeroport) i Rebeca Collantes (Persones sense sostre Zona 2 i assentaments ciutat)

EQUIP: 1 director, Daniel Montaner  
2 Coordinadors/es  
38 professionals d'intervenció social  
4 tècnics anàlisi dades (Observatori)  
10 Equip de suport: administratiu, jurídic, psicològic, educatiu, unitat mòbil

Equips  
d'intervenció

**Zona 1: > Ciutat Vella  
> Sants-Montjuïc  
> Les Corts, Sarrià-Sant Gervasi, Gràcia**  
Coordinador: Francesc Lobera i 16 educadors/es i treballadors/es socials

**Zona 2: > L'Eixample  
> Horta-Guinardó, Nou Barris, Sant Andreu  
> Sant Martí**  
Coordinadora: Natàlia Val i 16 educadors/es i treballadors/es socials

**Aeroport i Intercanviadors (Estació de Sants i Estació del Nord)**  
6 educadors/es i treballadors/es socials

Oficina tècnica:  
4 tècnics anàlisi de dades  
+ 2 tècnics (durant mesos  
recompte/informes  
diagnosi)

Equip de suport:  
Suport administratiu, Suport  
jurídic, Suport psicològic,  
Suport educatiu, Unitat Mòbil

Recursos del servei:  
Per a la capacitació  
(desenvolupament competències,  
projectes socials i/o accions  
singulars, Interpretació i traducció,  
Seguretat, Altres

# A qui s'atén pernoctant al ras?

**Inestabilitat emocional i/o salut  
(mental, física) precària**

## **Vulnerabilitat social:**

No disposa de mitjans mínims per a la cobertura de les seves necessitats, situació irregular, itinerància...

- ✓ *Més d'un 60% no prové de l'Estat Espanyol.*
- ✓ *Diferents problemàtiques (Consum tòxic, Salut Mental, Laboral...), de les quals la Laboral és la principal en el 56%.*

## **Ús de l'espai públic per pernoctar:**

espai de relació amb dinàmiques d'exclusió.

- ✓ *El 50% de la població té una mitjana d'edat situada entre els 35-50 anys.*

**Situació d'exclusió residencial:**  
vinculada a factors de vulnerabilitat:  
salut mental, dones...

## A qui s'atén pernoctant en infrahabitatges (assentaments i locals)?

### **Vulnerabilitat social:**

No disposa de mitjans mínims per a la cobertura de les seves necessitats, situació irregular, itinerància...

**Barrera idiomàtica:**  
desconeixement de l'idioma i sovint analfabetisme.

**Component nòmada i fluxos migratoris:** amb freqüència no hi ha necessitat d'arrelar-se al territori o no hi ha possibilitat d'obtenir la documentació que ho permeti.

✓ *El 95% de les persones no provenen de l'Estat Espanyol.*

**Economia submergida:**  
la principal font d'ingressos procedeix de ferralla o mendicitat.

### **Situació d'infrahabitatge:**

es generen infrahabitatges en locals comercials, naus abandonades o solars pendents de construcció, sense les condicions mínimes d'habitabilitat.



# Com ho fem?

## Detecció i /o demanda

Prospecció continuada i planificada.

Ciutadania, Serveis Socials Bàsics, GUB, Entitats i Altres Agents.

Taules de Treball i de seguiment amb els Districtes.

## Actuació

Vinculació i seguiment amb la persona.

Contacte i treball amb l'entorn.

Diagnòstic, pronòstic i elaboració del pla de treball . Desplegament i acompanyament.

Projecció comunitària i activació de dispositius específics amb d'altres serveis: Neteja, Salut, GUB.

## Tancament

Derivació del cas a Servei d'atenció i Tractament i/o recurs i/o abandonament.

Seguiment de l'espai de pernoctes / assentament.

Raport a la Taula de Districte.

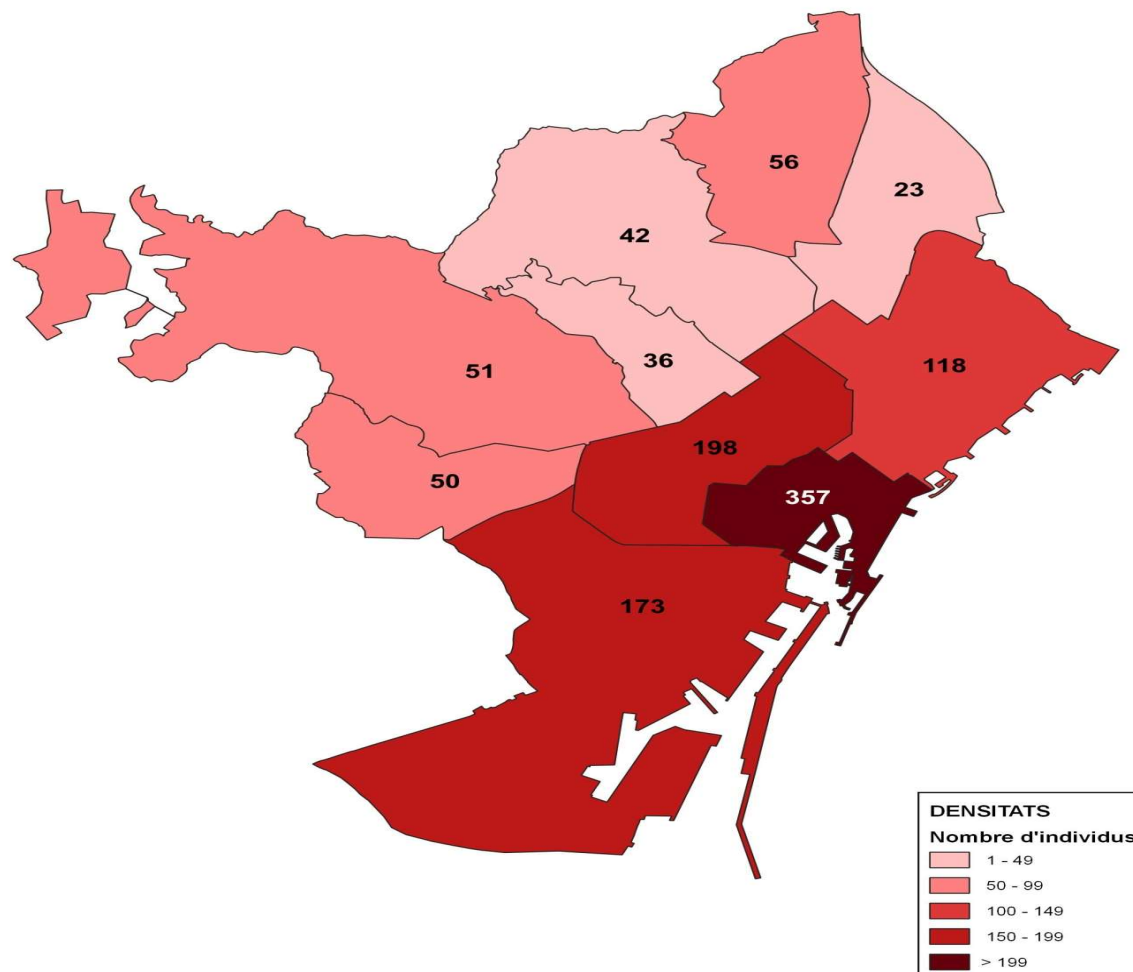
## Seguiment

Prospecció continuada i/demanda.

# Algunes dades: persones sense llar a la ciutat

PROSPECCIÓ PERSONES SENSE SOSTRE  
AJUNTAMENT DE BARCELONA

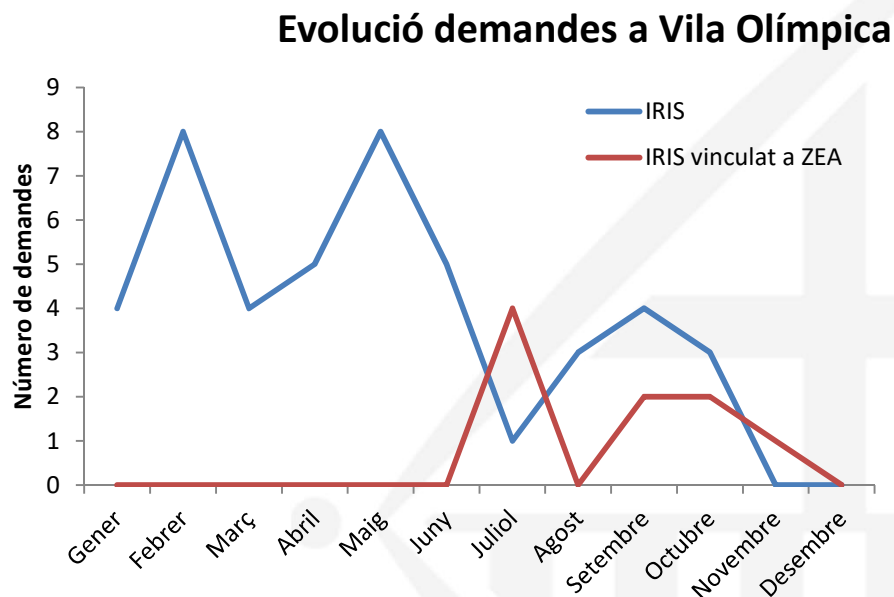
MAPA DE DENSITATS NOVEMBRE 2022



# Algunes dades: ciutadania

## INFORME DEMANDES BARRI VILA OLÍMPICA PERÍODE DE L'INFORME: GENER – DESEMBRE 2022 Servei d'Atenció Social al Sensellarisme a l'Espai Públic (SASSEP)

Mes	IRIS	IRIS/ZEA
Gener	4	0
Febrer	8	0
Març	4	0
Abril	5	0
Maig	8	0
Juny	5	0
Juliol	1	4
Agost	3	0
Setembre	4	2
Octubre	3	2
Novembre	0	1
Desembre	-	-
<b>Total</b>	<b>45</b>	<b>9</b>



### Zones ZEA:

- ✓ Església de Patriarca Abraham: 6-8 persones.
- ✓ c/ Marina, 23 (es coneix també com a Jardins d'Atlanta): 3-4 persones.
- ✓ c/ Moscou, 36-40: 1-2 persones.
- ✓ c/ Salvador Espriu (del 25 al 71): 5-6 persones.
- ✓ Pl. Campions, 1: 2 persones, una amb gos.
- ✓ Jaume Vicenç Vives, 1 (entorns del Mc Donalds): 1 persona però amb la modificació de l'espai ha disminuït
- ✓ Sortida 23 de la Ronda del Litoral, direcció Llobregat: acumulació de pertinences, difícil accés per professionals i equips d'atenció.

## Algunes dades: sensellarisme per barris (novembre de 2022)

Persones contactades	ESPAI PÚBLIC		ASSENTAMENTS I LOCALS		TOTALS	
	Persones	%	Persones	%	Persones	%
El Camp de l'Arpa del Clot	5	4,24	17	10,37	22	7,80
El Clot	17	14,41	20	12,20	37	13,12
El Parc i la Llacuna del Poblenou	18	15,25	1	0,61	19	6,74
La Vila Olímpica i el Poblenou	16	13,56	1	0,61	17	6,03
El Poblenou	44	37,29	15	9,15	59	20,92
Diagonal Mar i el Front Marítim del Pobl.	7	5,93	0	0,00	7	2,48
El Besós i el Maresme	5	4,24	4	2,44	9	3,19
Provençals del Poblenou	4	3,39	23	14,02	27	9,57
Sant Martí de Provençals	2	1,69	11	6,71	13	4,61
La Verneda i la Pau	0	0,00	72	43,90	72	25,53
<b>Total Districte</b>	<b>118</b>	<b>100,00</b>	<b>164</b>	<b>100,00</b>	<b>282</b>	<b>100,00</b>
<b>Total Barcelona</b>	<b>1.104</b>	<b>10,69</b>	<b>663</b>	<b>24,74</b>	<b>1.767</b>	<b>15,96</b>

Núm. de persones diferents detectades des de l'1/01/2022 (districte)	Espai Públic			
		294		

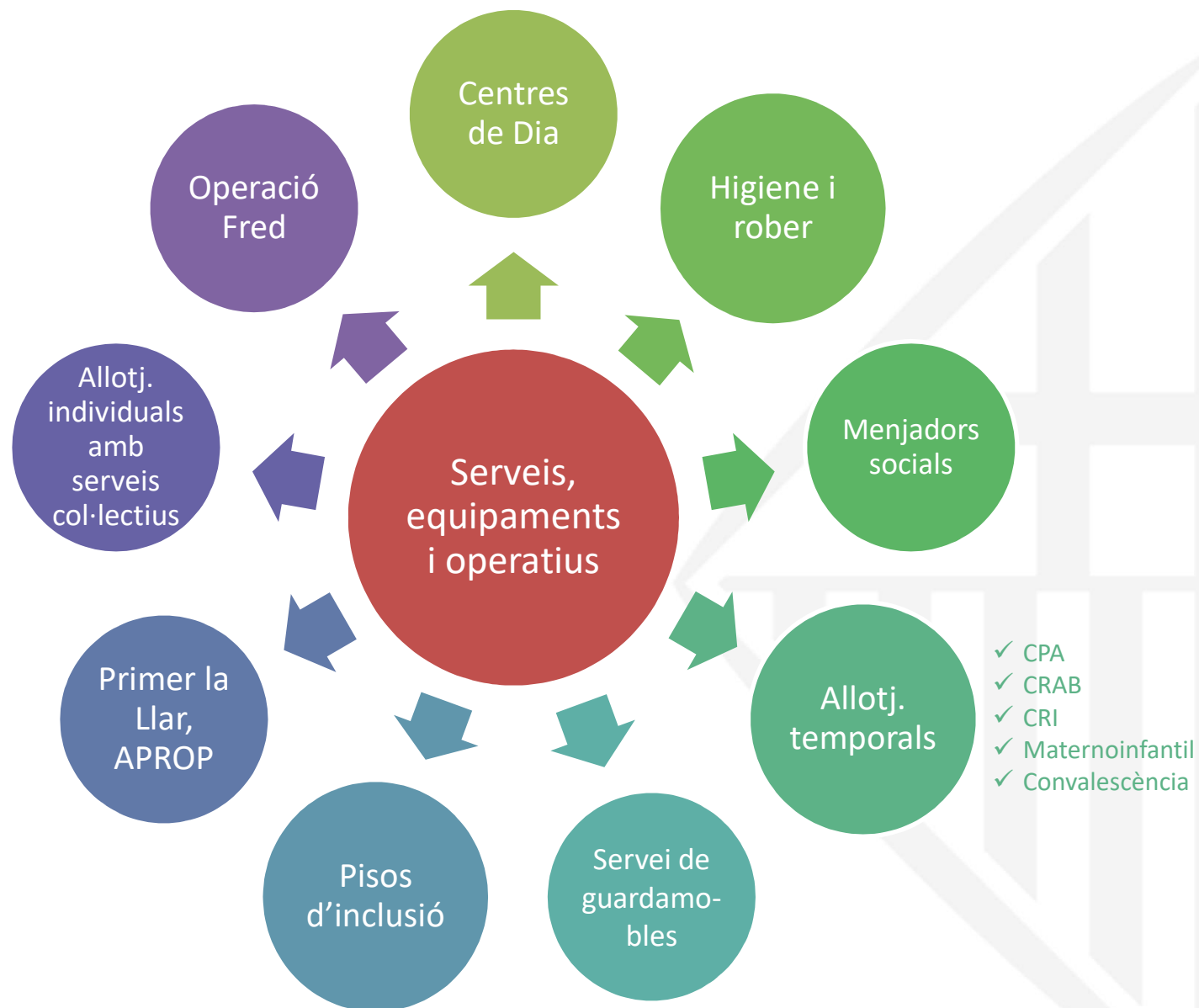
  

Núm. d'animals de companyia (districte)	Espai Públic	Assentaments	TOTAL	% amb relació al total de BCN
		5	2	7

Núm. de persones amb animals de companyia (districte)	Espai Públic	Assentaments	TOTAL	% amb relació al total de BCN
		2	2	4

# Respostes: serveis diürns i d'allotjament



# Moltes gràcies!

<https://ajuntament.barcelona.cat/ca/canals-comunicacio-ciudadana>

**Institut Municipal de Serveis Socials**  
Desembre de 2022

---