

CARTERA DE  
SERVEIS  
FARMÀCIES  
COMUNITÀRIES

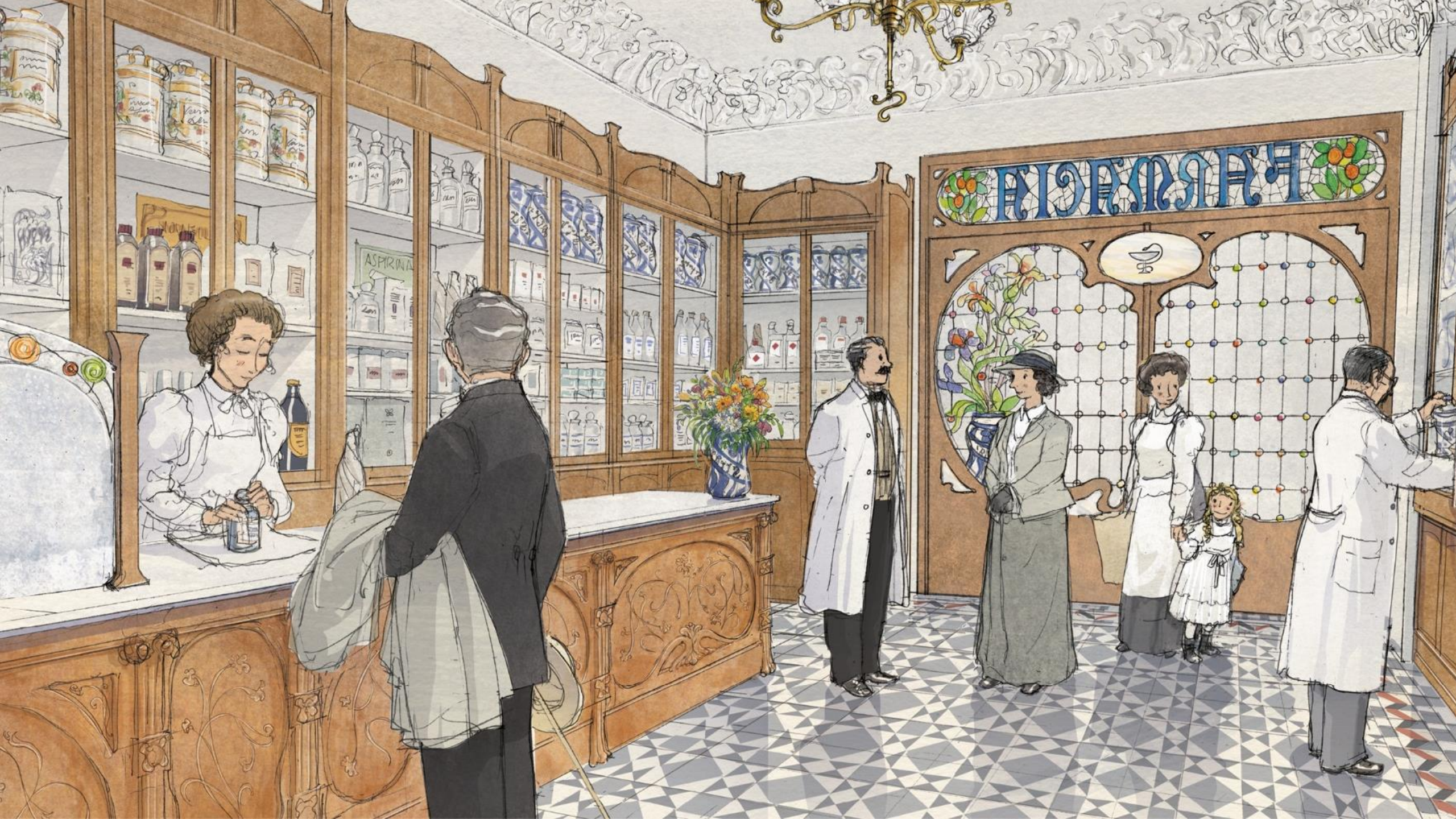
ACTUALITZACIÓ

Ana M. ANDRÉS

Coordinadora de les farmàcies de  
SANT MARTÍ

26 de gener 2023







CARTERA DE  
SERVEIS  
FARMÀCIES  
COMUNITÀRIES

Promoció de la salut  
Prevenició de la malaltia  
Activitats assistencials  
Activitats comunitàries

# PROGRAMA DE DETECCIÓ PRECOÇ DE CÀNCER DE COLON I RECTE



117 farmàcies

col·laboradores a SANT MARTÍ  
55,3% participació (22591  
persones)

32 càncers detectats i  
165 lesions RISC ALT  
PARTICIPEU!!!!

10E Encants	10-feb-22	TANCADA
10F Camp de L'Arpa	07-mar-22	TANCADA
10D Besós	07-mar-22	ACTIVA
10B Ramon Turró	04-may-22	ACTIVA
10C Poblenou	17-jun-22	ACTIVA
10A Vila Olímpica	28-jul-22	ACTIVA
10G El Clot	14-nov-22	ACTIVA
10J Sant Martí Sud (La Verneda)	15-feb-23	Properament
10H Sant Martí Nord	24-abr-23	Durant 2023
10I La Pau	06-jun-23	Durant 2023

# SISTEMA PERSONALITZAT DE DOSIFICACIO, SPD



La meva  
medicació,  
com toca

**EL TEU FARMACÈUTIC  
ET FA LA VIDA MÉS FÀCIL**

Dosificació i seguiment personalitzat de la medicació

El teu farmacèutic cuidarà encara més la teva salut gràcies al servei de dosificació i seguiment personalitzat de la medicació.

Atenció  
medicació

Consulta les condicions d'aquest servei al teu farmacèutic.



**SEGURETAT**

Entrevista amb el pacient i coordinació amb l'equip mèdic.



**GARANTIA**

Preparació personalitzada de la medicació i seguiment periòdic.



**QUALITAT**

Prestació del servei per un farmacèutic amb formació acreditada.



COL·LEGI DE  
FARMACÈUTICS  
DE BARCELONA

@farmaceuticsbcn  
#atenciomedicacio

Consulta les farmàcies adherides al  
conveni entre el Departament de Salut  
i el Consell de Col·legis Farmacèutics de Catalunya  
[www.farmacauticonline.com](http://www.farmacauticonline.com)

CONSELL DE  
COL·LEGIS FARMACÈUTICS  
DE CATALUNYA

Generalitat  
de Catalunya

/Salut

# SISTEMA PERSONALITZAT DE DOSIFICACIO, SPD

## Quin és el problema?

El **50%** dels pacients **NO** tenen una **bona adherència** als tractaments.

Les conseqüències d'això són que:

- Els tractaments no són efectius.
- No millora l'estat de salut del pacient.
- Es prescriuen més medicaments per aconseguir els objectius.
- Poden aparèixer problemes relacionats amb els medicaments.



# SISTEMA PERSONALITZAT DE DOSIFICACIO, SPD

## Què hi pot fer el farmacèutic comunitari?

Els farmacèutics comunitaris oferim el servei **dosificació i seguiment personalitzat** de la **medicació**, que agrupa estratègies conductuals i educatives per la millora de l'adherència amb la revisió de la medicació per part d'un expert en medicaments, el teu farmacèutic





# SISTEMA PERSONALITZAT DE DOSIFICACIO, SPD



**641 farmàcies** a Barcelona ciutat  
**93 farmàcies** a SANT MARTÍ



# SISTEMA PERSONALITZAT DE DOSIFICACIO, SPD

## Què aporta al pacient aquest servei?



### Més seguretat.

S'eviten els errors en l'administració de la medicació prescrita, millorant l'efectivitat del tractament i, conseqüentment, el teu benestar i qualitat de vida.



### Més garantia.

Els medicaments s'envasen en un dispositiu tancat hermèticament que ningú no pot manipular fins al moment de l'administració.

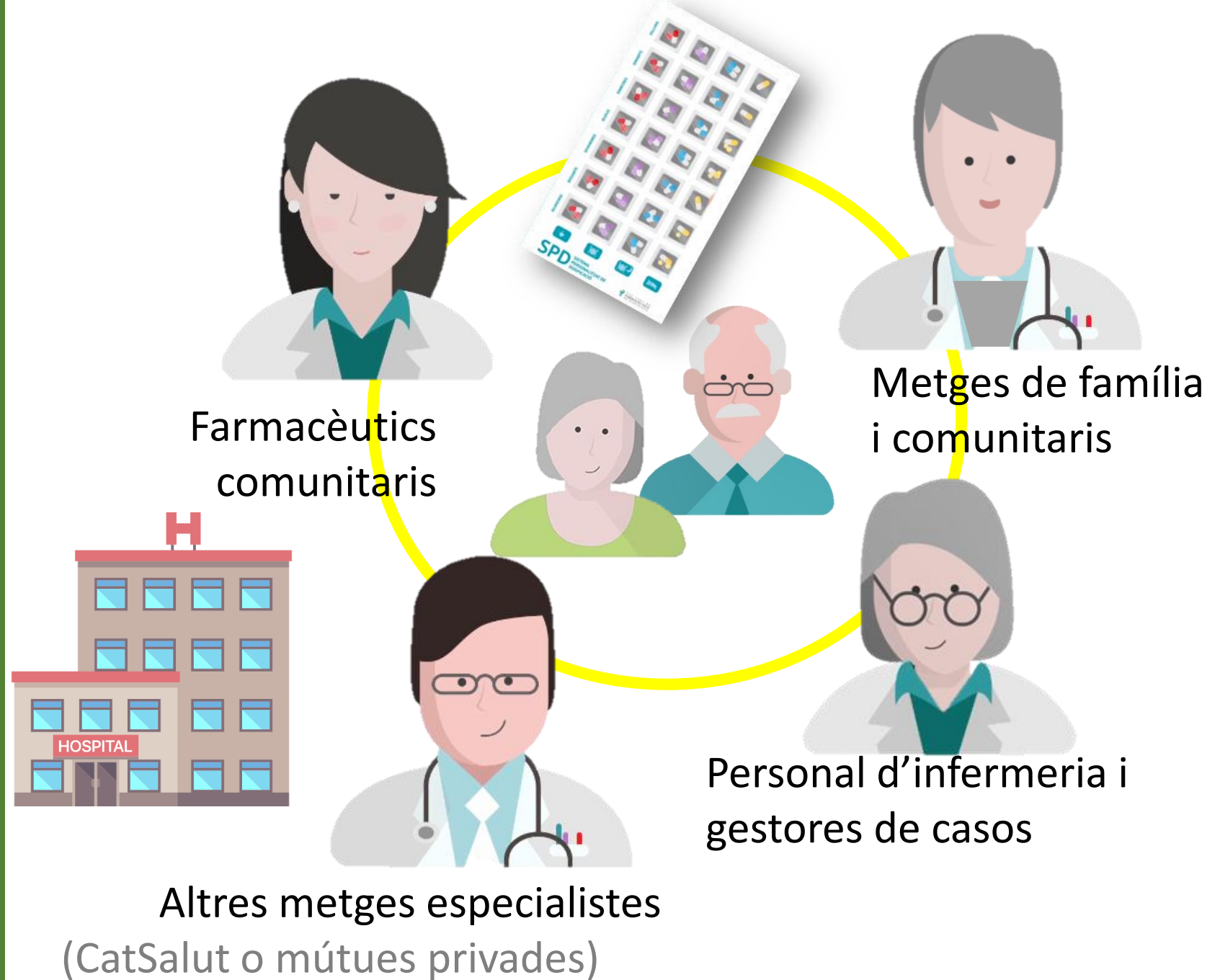


### Més qualitat.

El teu farmacèutic es coordina amb el teu equip mèdic i prepara el teu tractament de forma periòdica, correcta i personalitzada.



# SISTEMA PERSONALITZAT DE DOSIFICACIO, SPD



# SISTEMA PERSONALITZAT DE DOSIFICACIO, SPD

**Des de quan s'ofereix a les farmàcies de Barcelona?**

Des de l'any 2000

**On puc trobar les farmàcies acreditades per oferir el servei?**

El llistat es pot consultar a

[www.farmaceuticonline.com](http://www.farmaceuticonline.com)

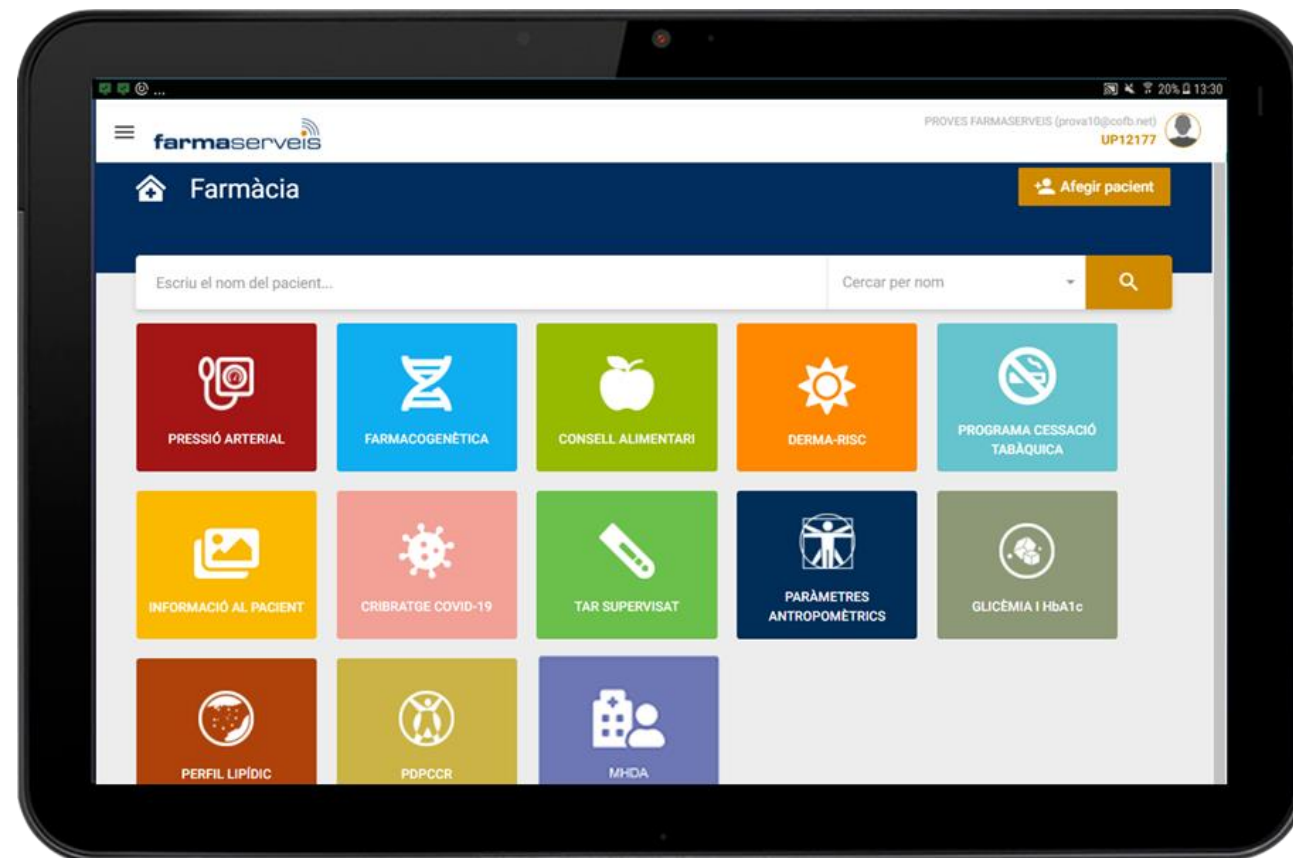
**No és un servei gratuït**

És un servei postdispensació, de manera que **no està cobert amb el preu del medicament. Els costos no coberts són assumits pel farmacèutic titular.**



Digitalització de la farmàcia comunitària:

**farmaserveis**



## Digitalització de la farmàcia comunitària:

**farmaserveis**



és una eina tecnològica que facilita registrar, fer el seguiment i comunicar les dades a la resta de professionals que es recullen a la farmàcia :

### *Serveis generals*

#### **Registre de paràmetres**

- **Pressió arterial**
- **Glicèmia/Hb1Ac**
- **Perfil lipídic**
- **Paràmetres antropomètrics**

#### **Cessació tabàquica**

#### **Consell alimentari**

#### **Lliurament de medicaments hospitalaris de dispensació ambulatori (MHDA)**

#### **Informació al pacient**

# Digitalització de la farmàcia comunitària:



Farmàcia Farmacia CCFC  
Parc Activitats Econòmiques Can Sant Joan - Av. Generalitat S/n  
08174 BENIFALLET  
935654503

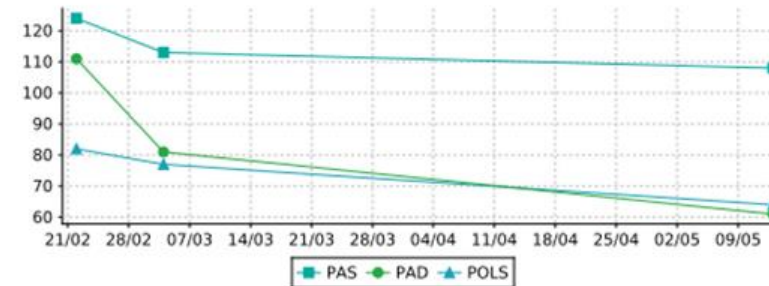
## INFORME DE MESURES DE TENSIÓ ARTERIAL PER AL METGE

Pacient: USER PROVES COFB PA  
DNI: 65457878Q

Benvolguda companya,  
Benvolgut company,

Per indicació del pacient, us adjuntem les seves mesures de tensió arterial en el període de temps indicat, perquè les valoreu.

Hora	Data	PAS (mmHg)	PAD (mmHg)	Pols (bpm)	Braç mesura	Tipus mesura
16.09	13/05/2021	108	61	64	Dret	Farmàcia
12.12	04/03/2021	177	89	53	Dret	Farmàcia
12.05	04/03/2021	113	81	77	Dret	Farmàcia
17.51	22/02/2021	124	111	82	Dret	Automesura



El pacient presenta una tensió arterial normal-alta; per la seva edat se li recomana almenys una mesura de la tensió arterial cada any per comprovar que no augmenti.

Les mesures adjuntes s'han pres seguint la guia per a l'abordatge de la hipertensió arterial a la farmàcia comunitària desenvolupada pel Consell de Col·legis de Catalunya i que ha estat consensuada tant amb el Departament de Salut com amb societats científiques. Així cada dada és el resultat de la mitjana de com a mínim dues mesures, preses segons els procediments de les guies de l'European Society of Hypertension i l'European Society of Cardiology.

No dubteu a posar-vos en contacte amb nosaltres per a qualsevol comentari o aclariment.

Ben cordialment,

Núm. col·legiat:

Data i hora: 11/03/2022 14:21h

Aquest informe és confidencial i ha de ser tractat sota els més estrictes criteris de privacitat.

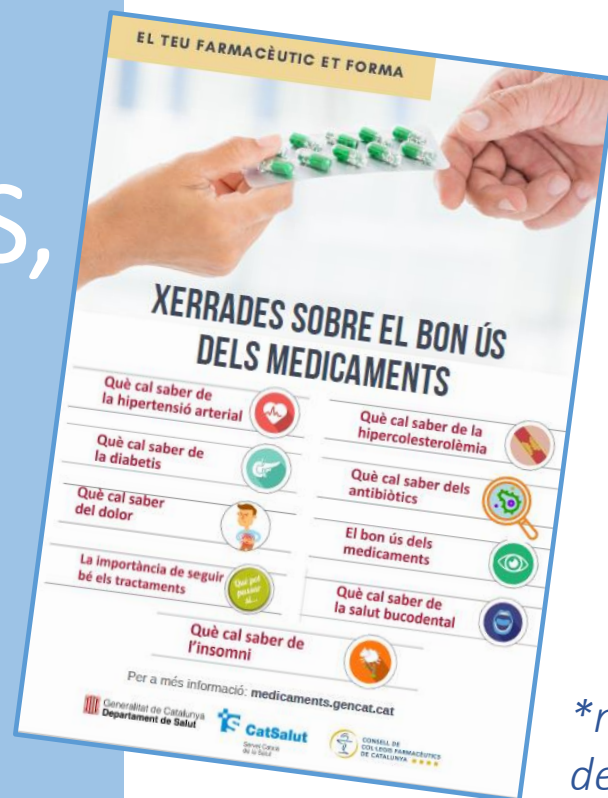


\*És necessari el consentiment del pacient





# PROGRAMA D'EDUCACIÓ SANITÀRIA SOBRE EL BON ÚS DE MEDICAMENTS, PESBUM



és un programa organitzat pel  
Consell de Col·legis de  
Farmacèutics de Catalunya en  
col·laboració amb el Servei  
Català de la Salut (CatSalut)



*\*més de 1.900 xerrades arreu de Catalunya amb la participació de més de 34.000 persones.*

# QUÈ OFEREIX?

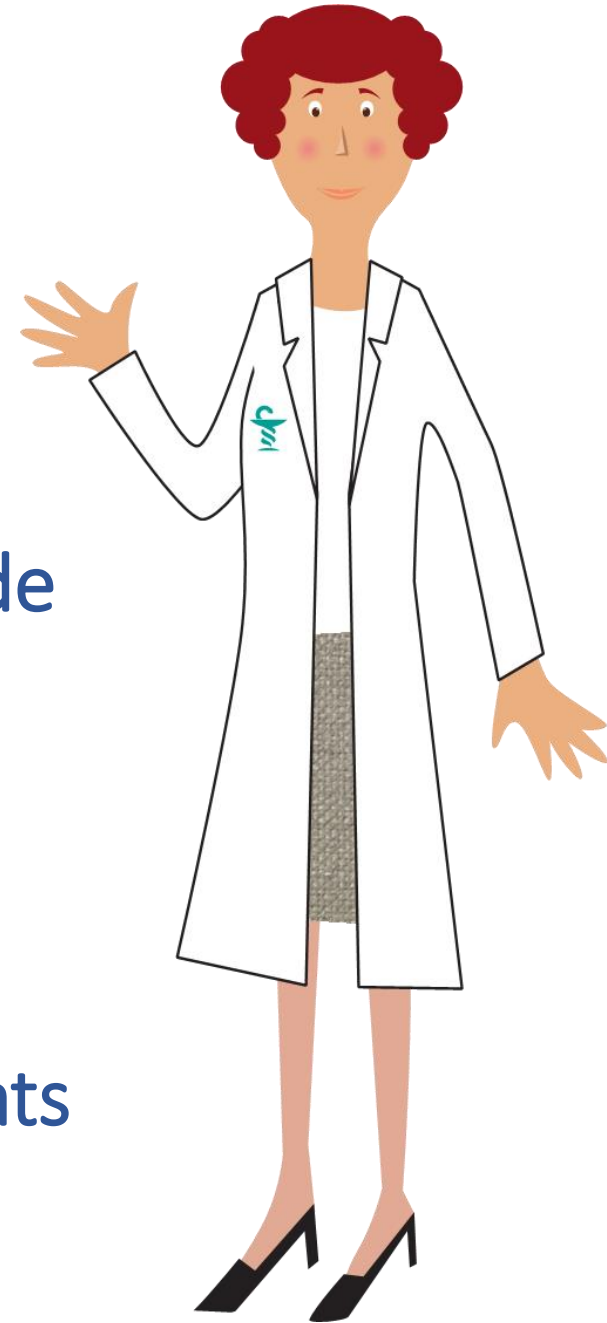


Aquest programa ofereix xerrades informatives sobre els medicaments per tal d'empoderar la ciutadania en el maneig del seu tractament.

# COM SÓN LES SESSIONS?

Les sessions són impartides per farmacèutics i farmacèutiques comunitaris. S'ofereixen en format presencial en centres cívics, ajuntaments, biblioteques i altres espais i també hi ha la possibilitat de dur-les a terme en format virtual.

Sense cost. Independentment del format, les sessions no tenen cost per als participants ni per les entitats



CONSELL DE  
COL·LEGIS FARMACÈUTICS  
DE CATALUNYA



Generalitat  
de Catalunya

/Salut

Programa d'educació sanitària sobre el bon ús dels medicaments (PESBUM)



# QUINS TEMES ES TRACTEN A LES SESSIONS?

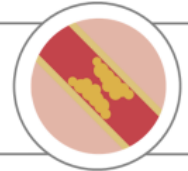
El bon ús dels medicaments



La importància de seguir bé els tractaments



Què cal saber de la hipercolesterolèmia



Què cal saber del dolor



Què cal saber dels antibiòtics



Què cal saber de la hipertensió arterial



Què cal saber de la salut bucodental



Què cal saber de les vacunes contra la COVID-19?



Què cal saber de la incontinència urinària?



Què cal saber de la diabetis



Què cal saber de l'insomni?



\* Podeu demanar les fitxes tècniques de cada sessió al COFB [molle@cofb.net](mailto:molle@cofb.net)

# COM SE SOL·LICITEN LES SESSIONS?

Els ajuntaments, les entitats i les institucions interessades en la realització de xerrades a les seves poblacions, poden sol·licitar-ho per mitjà d'aquest

<https://pesbum.cofb.net/public/registre-entitats>

formulari en línia

Registreu-vos

CIF sense guions ni espais

Nom entitat

Email

Telèfon

Contactar a

Adreça

Codi postal

Ciutat

Accepto els termes esmentats a [Avís Legal](#)

No soy un robot

reCAPTCHA  
Privacitat - Termes

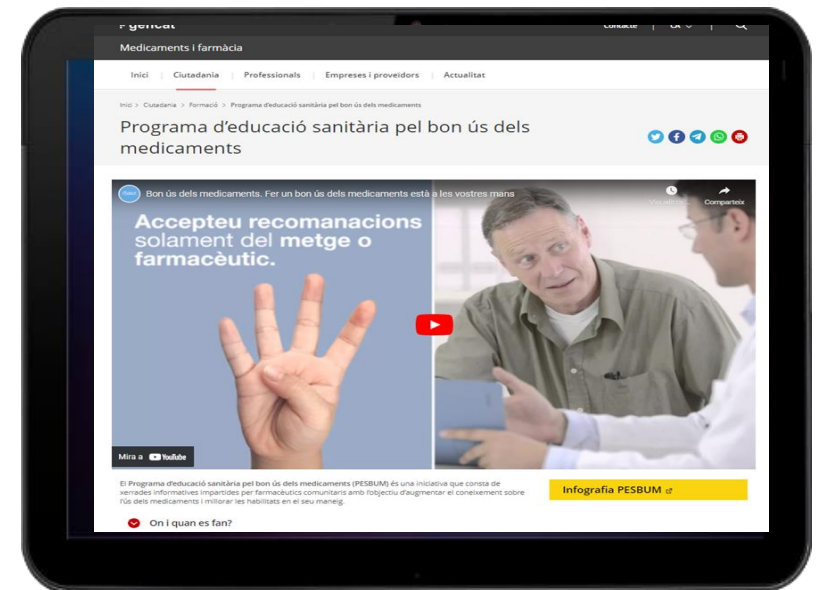
Registrar-me

[Ja soc una entitat col·laboradora](#)

# MÉS INFORMACIÓ

COFB, Col·legi de farmacèutics de Barcelona  
DEPARTAMENT DE PROJECTES  
projectes@cofb.net  
telèfon 93 244 07 10, ext. 2  
Marta Ollé @molle .cofb

També al  
Departament de salut  
[Canal medicament](#)



CONSELL DE  
COL·LEGIS FARMACÈUTICS  
DE CATALUNYA



Generalitat  
de Catalunya

/Salut

Programa d'educació sanitària sobre el bon ús dels medicaments (PESBUM)

# TARGETA CUIDADORA

EL COFB AL DIA



Els farmacèutics de Barcelona col·laboren amb la nova Targeta Cuidadora impulsada per l'Ajuntament de Barcelona

**COFB adherit a la Xarxa  
pel suport a famílies  
cuidadores**



Targeta Cuidadora

CUIDEM  
A QUI  
GUIDA



La targeta Cuidadora és gratuïta i serveix per accedir a recursos personalitzats adreçats a persones cuidadores. Vol reconèixer la feina que fan, acompanyar-les i facilitar les tasques de cura per contribuir al seu benestar.

\*Només residents a Barcelona ciutat

<https://www.barcelona.cat>

QUÈ  
OFEREIX?

INFOCURES – CANAL D'INFORMACIÓ

ASSESSORAMENT ESPECIALITZAT PER A PERSONES CUIDADORES

XARXA BCN DE PUNTS DE TROBADA I SUPORT A PERSONES CUIDADORES

I VOSTÈ, COM ESTÀ? TELÈFON DE SUPORT EMOCIONAL

ÀMBIT SANITARI

FARMÀCIES

BIBLIOTEQUES

**183 farmàcies adherides**  
**32 a SANT MARTÍ**  
Setembre 2022 – gener 2023

# TARGETA CUIDADORA

JO T'ACOMPANYO



PREN-TE UN DESCANS



ÀMBIT SANITARI



FARMÀCIES



Programa d'educació sanitària per al bon ús dels medicaments (PESBUM) , Departament de Salut i COFB.

Temes: el bon ús dels medicaments, el dolor, l'insomni

Lloc: [Vilaveïna](#) (Provençals del Poblenou, La Marina, Vilapicina i La Torre Llobeta, i El Congrés i Els Indians)

XERRADA SOL·LICITADA	Data Sessió	Hora Sessió	Lloc Realització xerrada
El bon ús dels medicaments	14/11/2022	11:30	Casal Gent Gran Ca l'Isidret
Què cal saber del dolor	28/11/2022	11:30	Casal Gent Gran Ca l'Isidret
Què cal saber sobre l'insomni	19/12/2022	11:30	Casal Gent Gran Ca l'Isidret
Què cal saber sobre l'insomni	17/01/2023	11:30	Casal Gent Gran Sant Cristòfol

núm. de sessions 4