

Data: 02/05/2024

Data última actualització: 26/03/2024 13:23:26

NOM: PLA ESPECIAL URBANÍSTIC I DE MILLORA URBANA DELS EIXOS VERDS AMBIENTALS DEL 22@, AL DISTRICTE DE SANT MARTI.

Nº Ordre

Districte: SANT MARTÍ

Antecedents:	Expedient: 24PL17048
--------------	----------------------

<b>NOM</b>	PLA ESPECIAL URBANÍSTIC I DE MILLORA URBANA DELS EIXOS VERDS AMBIENTALS DEL 22@, AL DISTRICTE DE SANT MARTI.		
<b>INICIATIVA</b>	Pública (Ajuntament de Barcelona)		
<b>EQUIP REDACTOR</b>			
<b>RESPONSABLE</b>	Actuació Urbanística		
<b>PLANEJAMENT VIGENT</b>	MPGM per un 22@ més inclusiu i sostenible (2022) / PEI 22@2022		
<b>TRAMITACIO</b>	Aprovació Inicial		
	Aprovació inicial	Aprovació provisional	Aprovació definitiva
	Acords Consell de Districte		
<b>Publicació i Exposició</b>			
	Data prevista de licitació d'obres	Data de Com. Govern dotació econòmica	
	Data prevista d'inici d'obres	Data prevista de finalització d'obres	

**AL·LEGACIONS**

**OBJECTIUS**

El PEUIMU del Eixos Verds 22@ té per objectiu la concreció, delimitació i regulació del sistema d'espais lliures i viari dels eixos verds ambientals definits per l'MPGM 22@2022.

**FINANÇAMENT**

**QUADRE DE PARÀMETRES URBANÍSTICS**

Clau	Planejament vigent			Planejament proposat	
	sòl m2	% còmput verd	m2 verd 6@	sòl m2	% nou 6@*
(Sup. Total àmbit pla)	212.202,50			212.202,50	
5b/6@ inici	178.421,35	33%	58.879,05	0	
6@ predeterminat	31.690,00	100%	31.690,00	29.206,53	
6@ nou total				65.667,08	
6@ nou (restant sup. ajustos)				63.183,61	35,41%
5b	2.091,15			117.328,89	
<b>Total espais lliures</b>			<b>90.569,05</b>	<b>94.873,61</b>	
* sobre sòls 5b/6@ - compliment art. 10.2 MPGM 22@2022			(mínim)	(proposta)	

Antecedents:	Expedient: 24PL17048
--------------	----------------------

**DESCRIPCIÓ**

Àmbit del Pla: Correspon als sòls amb doble qualificació 5b/6@, els sòls amb qualificació 6@ delimitats amb línia discontinua, i algunes peces qualificades 6@ delimitats amb línia continua i que estan en contacte amb la doble qualificació 5b/6@. S'inclouen també una peça amb clau 5b/6@/3 al carrer d'Almogàvers (recentment urbanitzada) i unes peces de vial cívic 5b de la cruïlla entre els carrers de Pujades i Pere IV. Resten fora de l'àmbit unes peces amb 5b/6@ al carrer de Cristobal de Moura (entre Provençals i Selva de Mar) que es concretaran juntament amb la redacció del PMU 10.

Estat actual: L'àmbit d'aquest Pla es troba dins del marc urbanístic establert per l'MPGM 22@2022 i està envoltat de sòls de teixit predominantment industrial situats als voltants del Centre Històric del Poblenou. L'espai públic viari representa un 34% de l'àmbit del 22@, pels quals l'MPGM proposa una estructura urbana de doble malla i els classifica en tres tipus: els eixos cívics, els eixos verds ambientals i els eixos rodats bàsics.

Encara resten pendents d'obertura alguns trams de carrers de l'àmbit i zones amb urbanització generalment precària o obsoleta.

Altres carrers que han estat parcialment urbanitzats recentment, en execució actualment o amb projectes d'urbanització aprovats dins de l'àmbit d'aquest Pla

Proposta: Aquest Pla analitza els condicionants existents (planejament, normativa sectorial, estat actual de les urbanitzacions, guals...) per concretar i delimitar el sistema de vies cíviques 5b i el sistema d'espais lliures urbans de remodelació del 22@ (clau 6@) al seu àmbit.

La proposta defineix uns àmbits sense flexibilitat (amb una configuració fixada, en la majoria de casos per tenir projectes d'urbanització ja aprovats o executats) i altres trams amb flexibilitat; els trams A, B i C, on els projectes d'urbanització podran escollir entre diverses configuracions d'entre les opcions del catàleg inclòs al document.

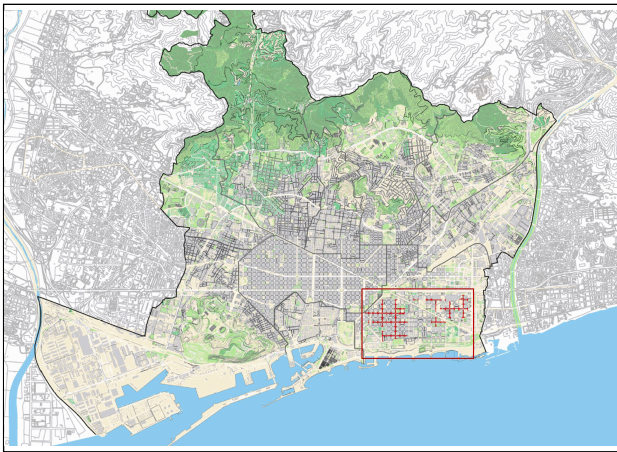
Als trams amb flexibilitat, la proposta concreta els espais lliures 6@, per defecte, amb l'opció més desfavorable de les opcions habilitades, que es grafia als plànols d'ordenació. Fixa així les superfícies d'espais lliures a efectes de còmput urbanístic, sens perjudici que els projectes d'urbanització optin per configuracions amb major dotació de superfície lliure.

En alguns àmbits amb sòls 6@ predeterminats per l'MPGM 22@2022, el Pla proposa petits ajustos per tal de garantir l'accessibilitat, la continuïtat de la xarxa viària cívica o la continuïtat i linealitat del gran espai verd central (a l'eix Cristòbal de Moura). Totes les superfícies ajustades es compensen en el mateix emplaçament i en contacte amb els 6@ originals; no s'altera per tant la funcionalitat ni la superfície, ni la localització d'aquests espais.

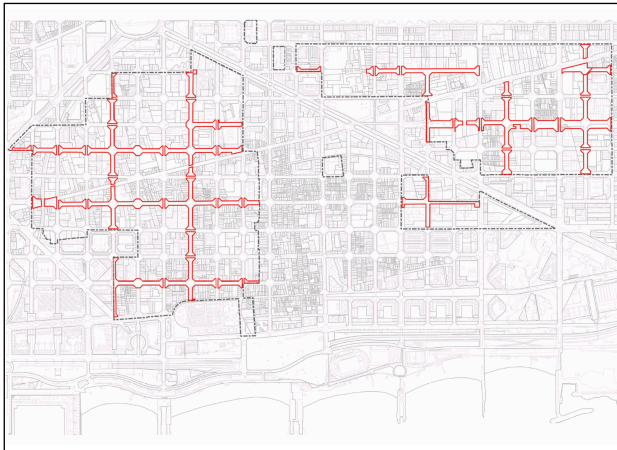
Finalment, el Pla reserva un escreix de superfície d'espais lliures per compensar els actuals i futurs passos de gual sobre sòls 6@, necessaris per connectar els guals de l'àmbit amb els passos de vehicles.

**ACORD**

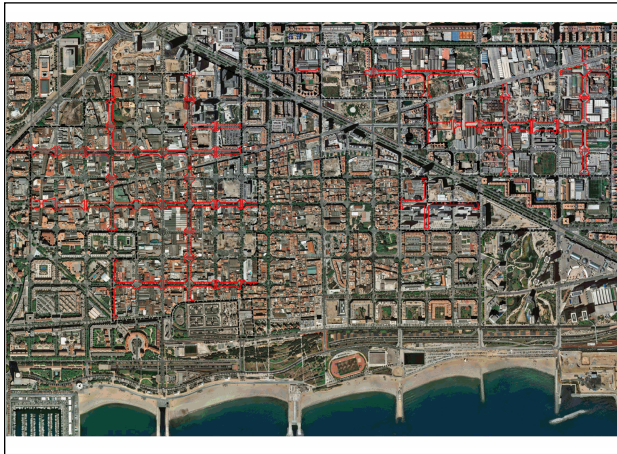
APROVAR inicialment, de conformitat amb l'article 68.1.a) de la Carta Municipal de Barcelona, el Pla especial urbanístic i de millora urbana per a la regulació dels Eixos Verds del 22@, al districte de Sant Martí, d'iniciativa pública de l'Ajuntament de Barcelona; EXPOSAR-LO al públic pel termini d'un mes; SOTMETRE'L al Consell Municipal per a la seva aprovació definitiva i DONAR-NE compte a la Comissió d'Ecologia, Urbanisme, Mobilitat i Habitatge.



SITUACIÓ



EMPLAÇAMENT



ORTOFOTO

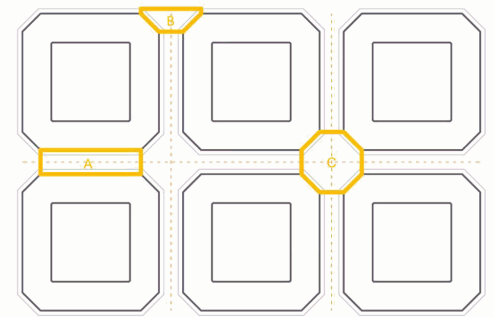
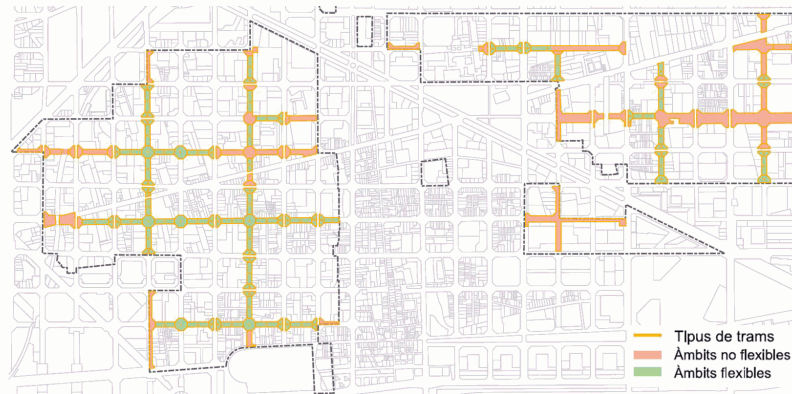
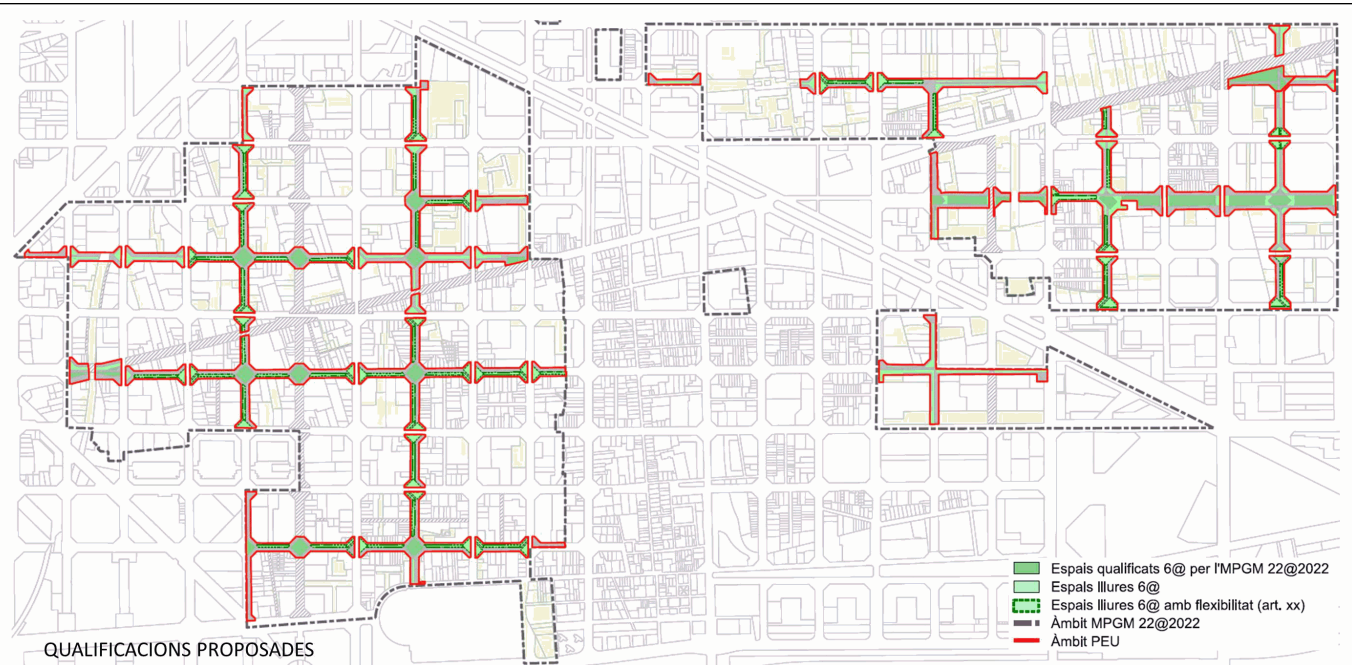
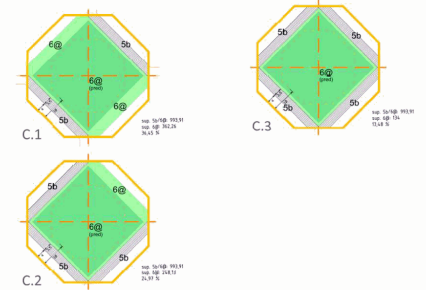
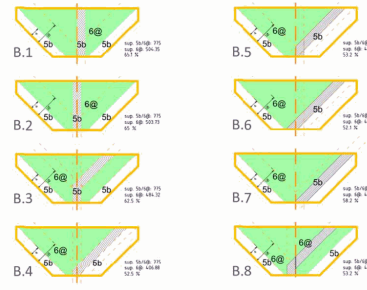
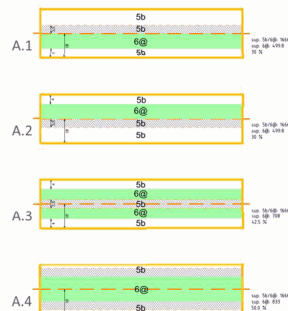


DIAGRAMA TRAMS A, B i C

ÀMBITS NO FLEXIBLES I TRAMS AMB FLEXIBILITAT (A, B i C)



CATÀLEG OPCIONS CONFIGURACIÓ PER ALS TRAMS FLEXIBLES (A, B i C)