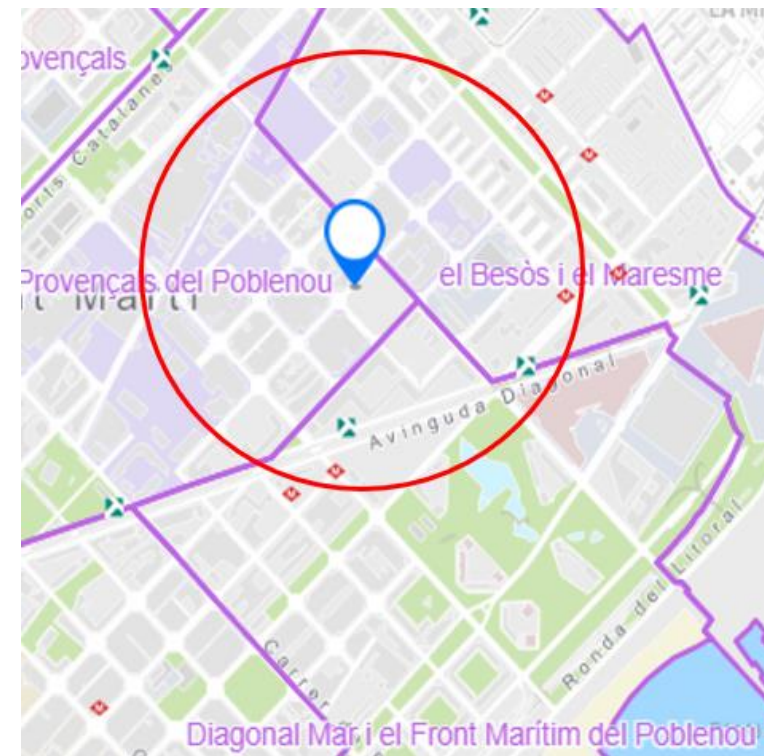
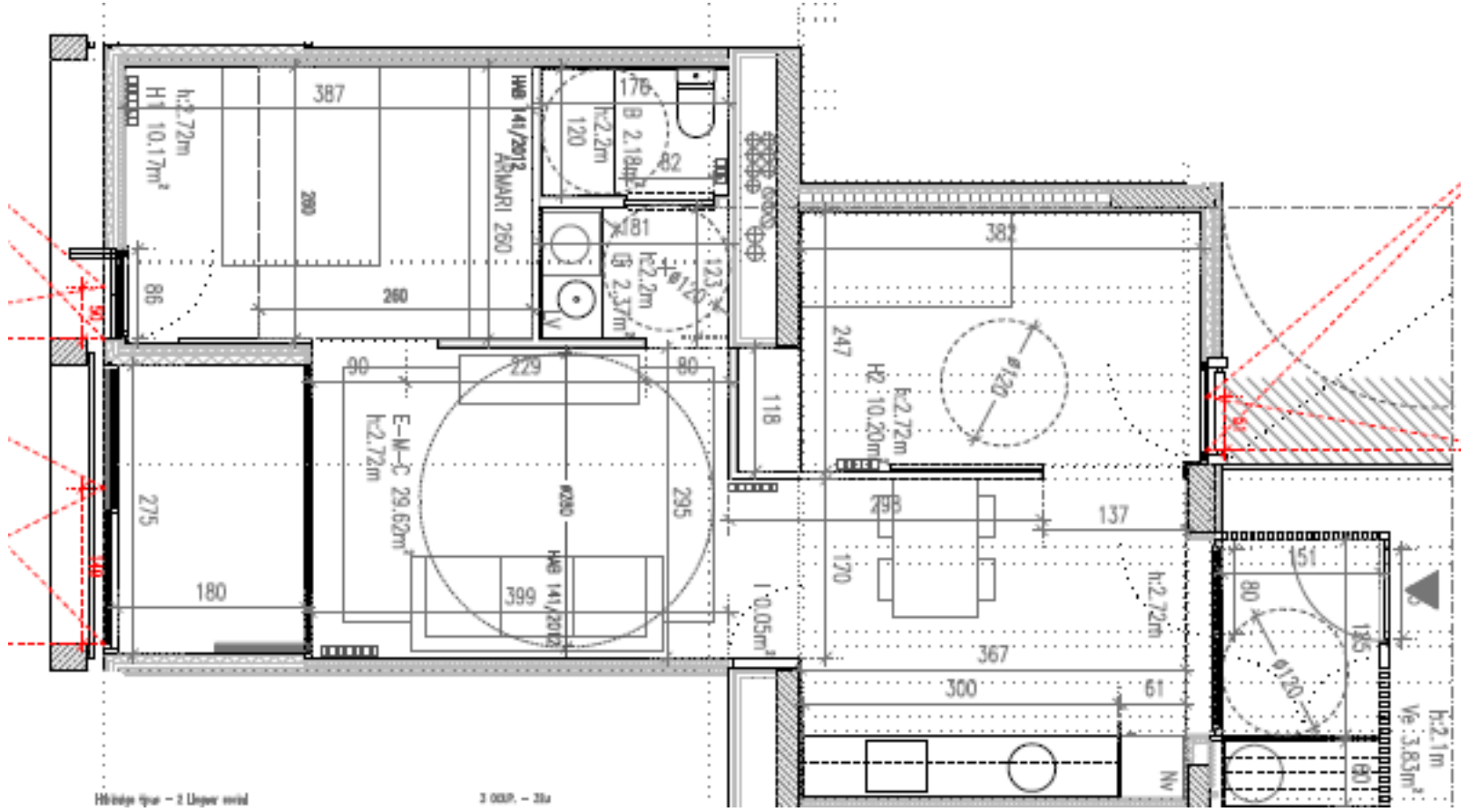


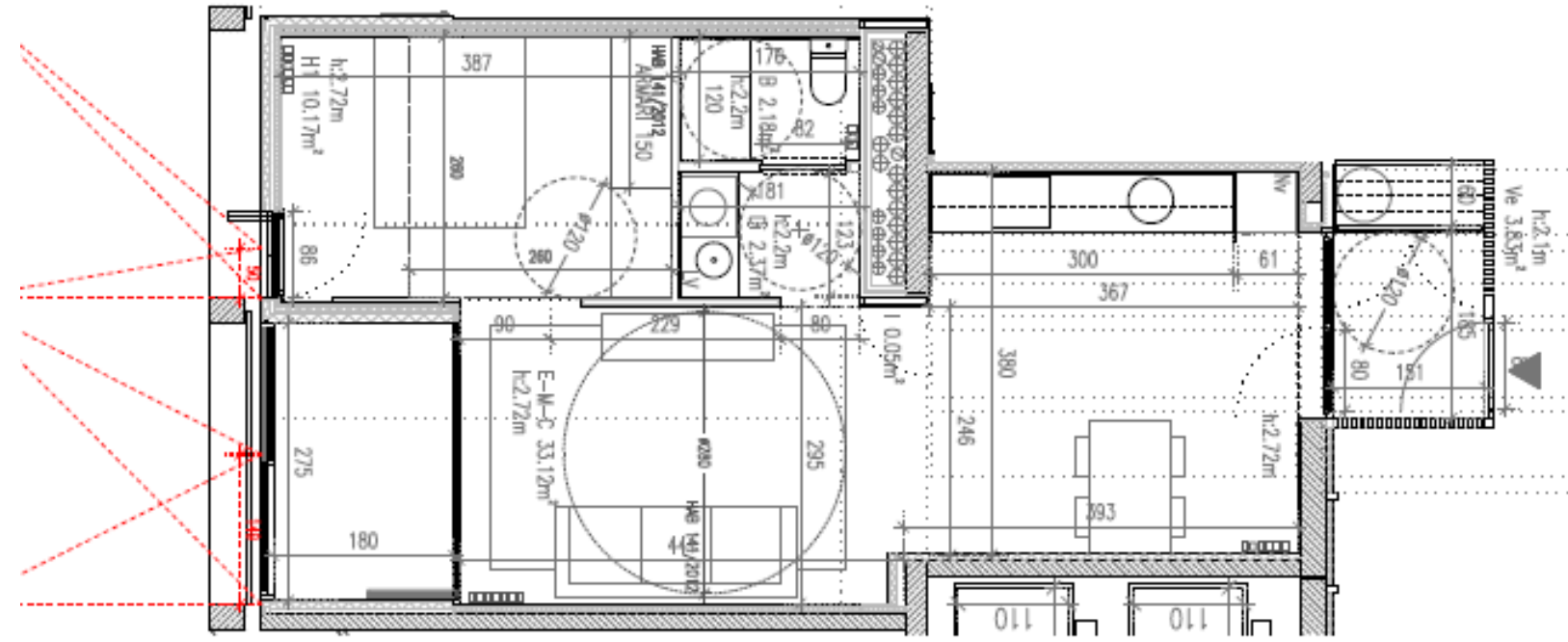
Consorci de l'Habitatge de Barcelona

<b>Expedient:</b>	Exp: 23CHB1 Procés d'adjudicació de 80 habitatges de la promoció de "Veneçuela" inclosa dins de la convocatòria de "152 habitatges amb protecció oficial de lloguer social de les promocions de Porta Trinitat, Ciutat de Granada, 95-97 i Veneçuela, 96-106"
<b>Districte:</b>	Sant Martí
<b>Emplaçament:</b>	Carrer de Veneçuela, 96-106/Agricultura, 96 de Barcelona
<b>Operador:</b>	Institut Municipal de l'Habitatge i Rehabilitació de Barcelona
<b>Sup. total const.</b>	15,565,52 m2 (9,190,05 m2 destinats a habitatge)
<b>Descripció projecte, nombre d'habitatges i destinataris de la convocatòria:</b>	<p>Aquesta actuació fa referència al projecte residencial de 140 allotjaments dotacionals amb protecció oficial en règim de lloguer, dels quals n'hi ha 80 de lloguer social, 60 destinats a habitatges amb serveis per a la gent gran, 17 allotjaments socials i un aparcament per a cotxes, motos i bicicletes.</p> <p>Del total de 80 habitatges, n'hi ha 64, de 2 dormitoris i 16, disposen d'un dormitori (dels quals 4 són adaptats per a persones amb mobilitat reduïda). Cinc habitatges de 2 dormitoris seran adjudicats per la Mesa d'Emergències.</p> <p>La superfície útil aproximada dels habitatges varia en funció de les seves característiques i del nombre de dormitoris, i pot oscil·lar entre 47,17 m2 i els 56,51 m2, aproximadament.</p> <p>És un edifici de PB+7. A la planta baixa hi haurà els 17 allotjaments socials. Els habitatges de lloguer estan situats de la planta primera a la planta quarta (esc. A) i de la cinquena a la setena (esc. B) hi ha situats els habitatges amb serveis per a la gent gran.</p> <p>D'acord amb la qualificació provisional el preu de la renda mensual dels habitatges és de 8,95€/m2.</p> <p>D'acord amb la normativa vigent, atès que els habitatges d'aquesta promoció estan destinats a col·lectius desfavorits econòmicament, l'import del lloguer abonat es calcularà en funció dels ingressos de la persona o unitat de convivència sol·licitants. La diferència entre la quota real del lloguer de l'habitatge i la quota mensual efectiva abonada pels arrendataris, que en cap cas superarà el 30% dels ingressos de la unitat de convivència de la persona adjudicatària, podrà ser coberta a través d'un ajut de l'administració pública.</p> <p>A l'import de la renda abonada, s'ha d'afegir l'import corresponent a les despeses comunitàries, que poden estar al voltant dels 30,00€/mensuals, aproximadament.</p>
<b>Procediment d'adjudicació:</b>	L'adjudicació dels 80 habitatges es farà pel sistema de barem d'acord als criteris establerts que es recullen a les bases de la convocatòria.
<b>Condicions generals</b>	<ul style="list-style-type: none"> <li>Unitats de convivència de 1 o 5 membres inscrites al Registre de Sol·licitants d'Habitatge amb Protecció Oficial de Barcelona.</li> <li>Un any d'empadronament a Barcelona en la data assenyalada a les bases de la convocatòria.</li> <li>No ser titular del ple domini o d'un dret real d'ús i gaudi sobre algun altre habitatge o qualsevol altre tipus d'immoble, amb excepcions.</li> <li>Ingressos entre 0,4 vegades l'IRSC (en el moment de comprovació del compliment dels requisits i dels criteris de barem per a l'adjudicació de l'habitatge) i inferiors a 2 vegades l'IRSC (corresponents al darrer exercici fiscal). És a dir: en el cas d'un membre entre 4.249,46€ i 21.247,28€ i en el cas de 4 o més membres, entre 4.721,62€ i 23.608,09€. En el cas que a la unitat de convivència hi hagi una persona amb resolució de persona amb discapacitat, el límit és 2,48 vegades l'IRSC (és a dir, 26.362,00€, en cas d'un membre i 29.291,111€, en el cas de 4 membres o més).</li> </ul>
<b>Contingents convocatòria:</b>	<p>Els contingents que estableix la normativa vigent:</p> <ul style="list-style-type: none"> <li>Reserva Territorial (25%): 20 habitatges per a unitats de convivència que visquin als barris de Provençals del Poblenou, el Besòs i el Maresme, i Diagonal mar i el Front Marítim del Poblenou.</li> <li>Famílies monoparentals (10%): 8 habitatges</li> <li>Menors de 35 anys (30%): 25 habitatges</li> </ul> <p>I, els contingents següents:</p> <ul style="list-style-type: none"> <li>Persones amb discapacitat: 13 habitatges (4 dels quals són adequats per a persones amb mobilitat reduïda)</li> <li>Dones víctimes de violència masclista: 1 habitatge</li> <li>Contingent general: 8 habitatges</li> </ul>





Habitatge de dos dormitoris



Habitatge d'un dormitori