

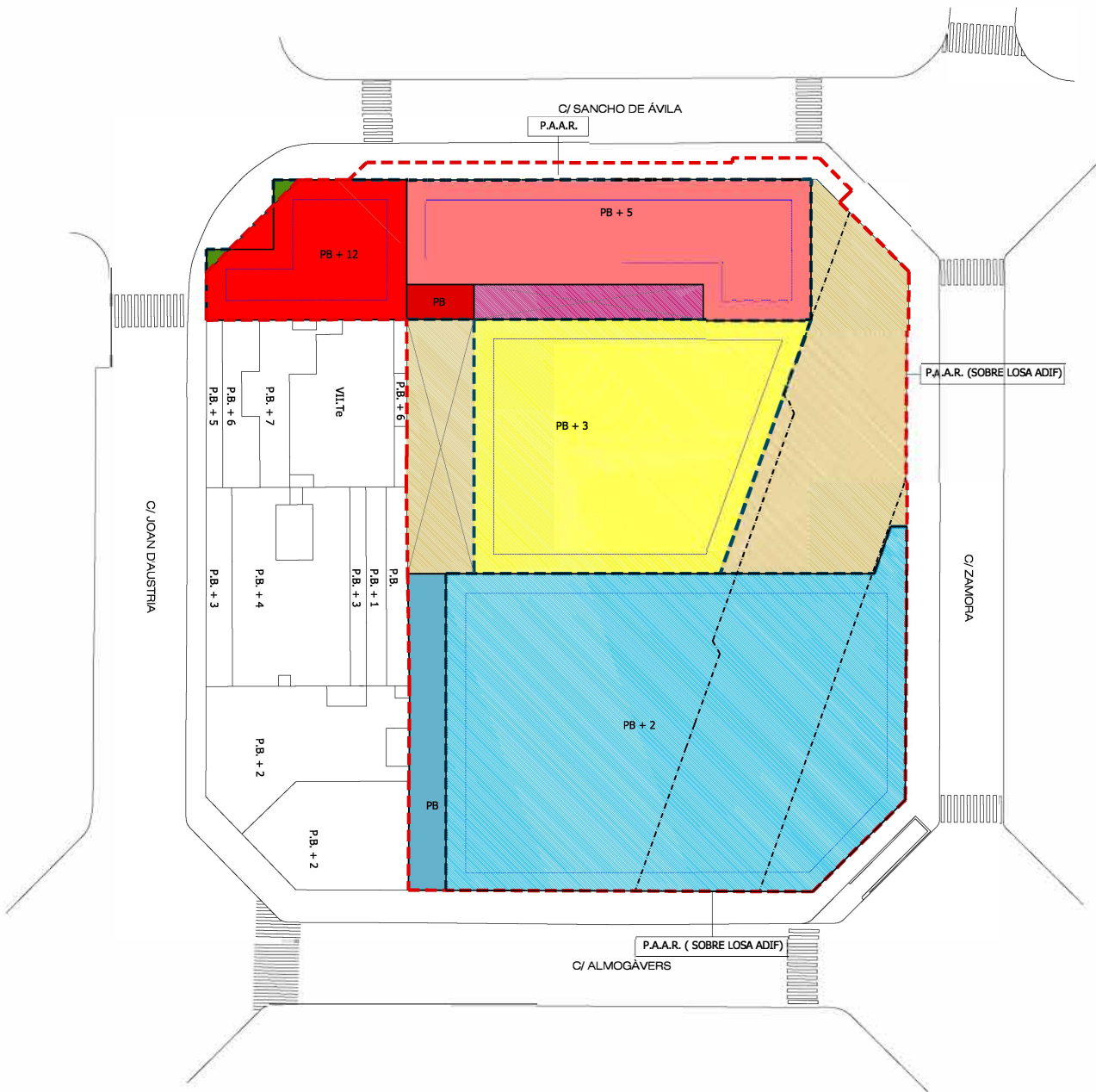
Enderroc edifici de l'antic Tanatori de Sancho de Avila











La zona a enderrocar es la corresponent a l'edifici de l'antic tanatori.

En el plànol està perimetrada en vermell.

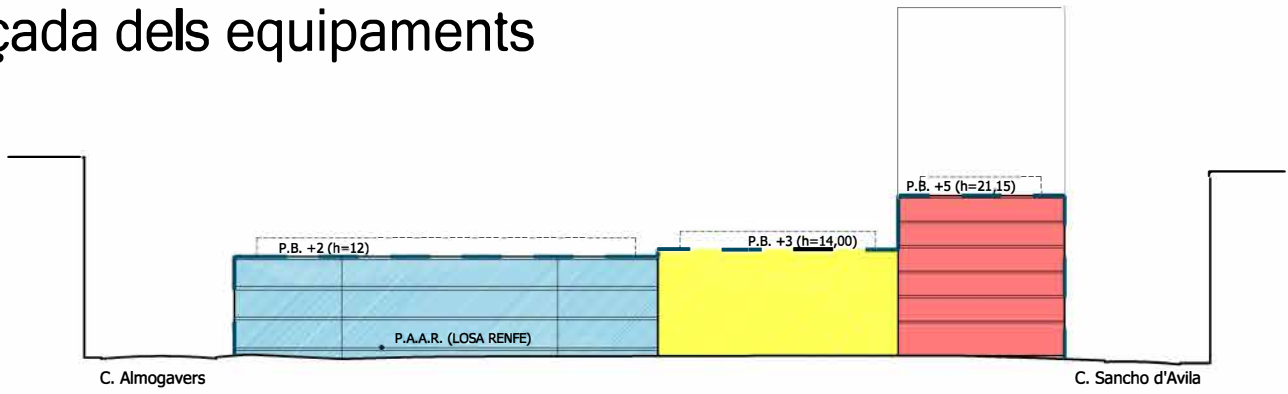
Disposició Final dels equipaments a l'illa



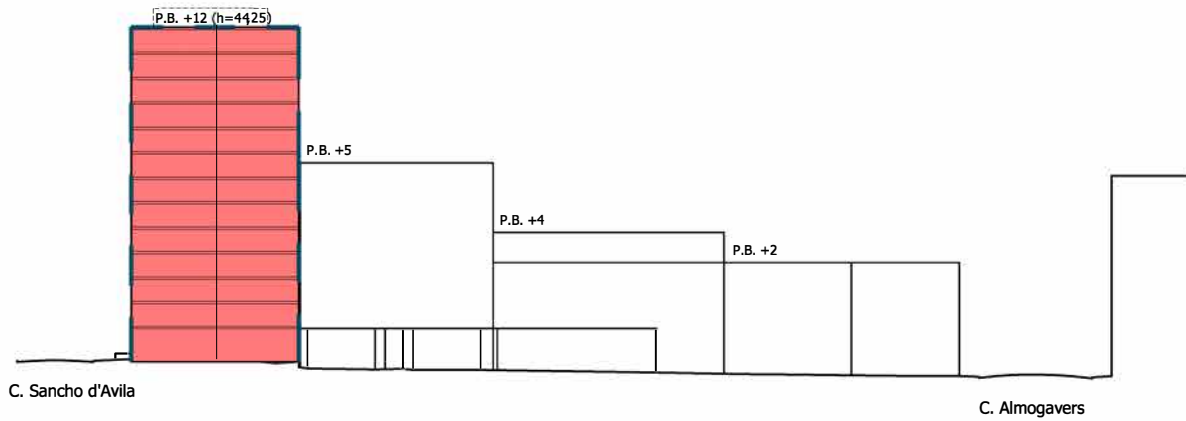
SUPERFÍCIE SOSTRE		SUPERFÍCIE SÒL	
	EQUIPAMENT SANITARI-ASSISTENCIAL/ TÈCNIC ADMINISTRATIU/ RESIDÈNCIA UNIVERSITARIA 12005.89 m ²	1890.30 m ²	
	EQUIPAMENT DOCENT 3898.85 m ²	3191.55 m ²	
	TANATORI 7838.46 m ²	3636.85 m ²	
TOTAL	23743.20 m ²	8718.70 m ²	
COEFICIENT (m ² sostre/m ² sòl)	2,70		

-  P.A.A.R. PUNT D'APLICACIÓ D'ALTEURA REGULADORA
-  PERÍMETRE REGULADOR A PARTIR DE PLANTA BAIXA
-  PERÍMETRE REGULADOR
-  ÀMBIT DEL PLÀ
-  VOLUM OCUPABLE PER BADALOTS ASCENSORS I INSTAL·LACIONS TÈCNiques

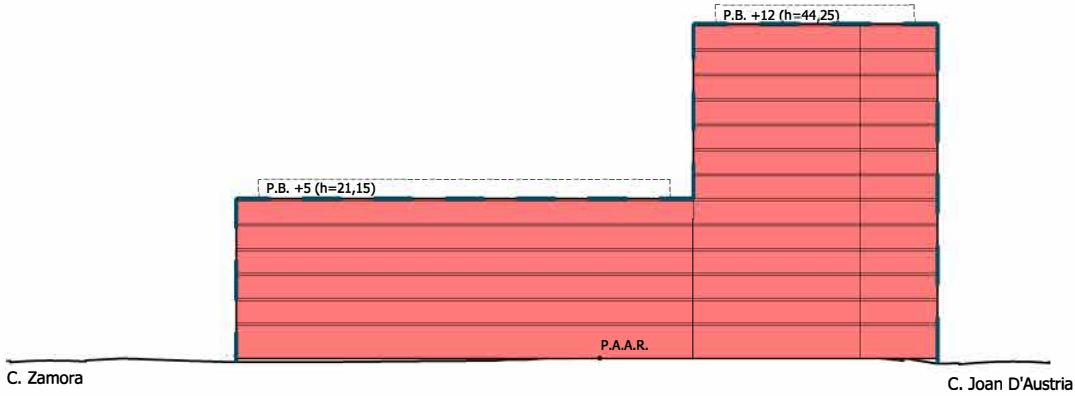
Alçada dels equipaments



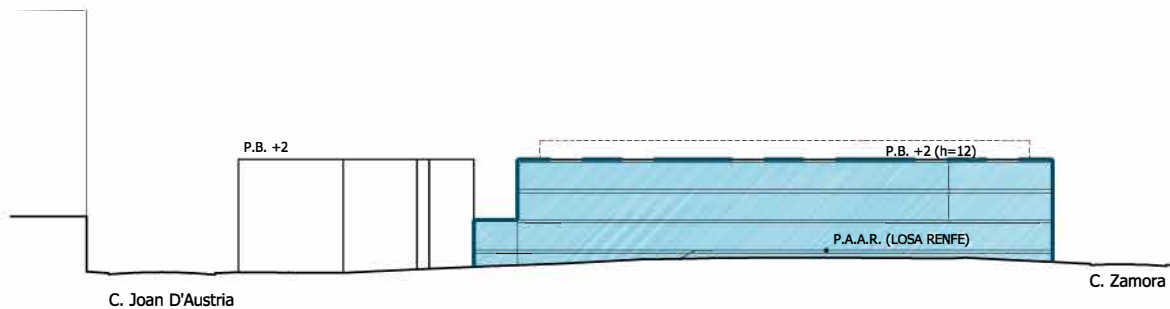
ALÇAT CARRER ZAMORA





ALÇAT CARRER JOAN D'AUSTRIA



ALÇAT CARRER SANCHO D'AVILA



ALÇAT CARRER ALMOGAVERS

 GALIB REGULADOR
 VOLUM OCUPABLE PER BADALOTS ASCENSORS I INSTAL·LACIONS TEHNQUES

