



La transformació del Port Olímpic

Novembre 2022

Índex

Els eixos estratègics del nou Port Olímpic

Treballs en curs

Balcó Gastronòmic: un nou model de restauració

Pol d'economia blava

Nàutica



Els eixos estratègics del nou Port Olímpic

ESPAI
DE CIUTAT



ECONOMIA
BLAVA



NÀUTICA



GASTRONOMIA



SOSTENIBILITAT



Treballs en curs

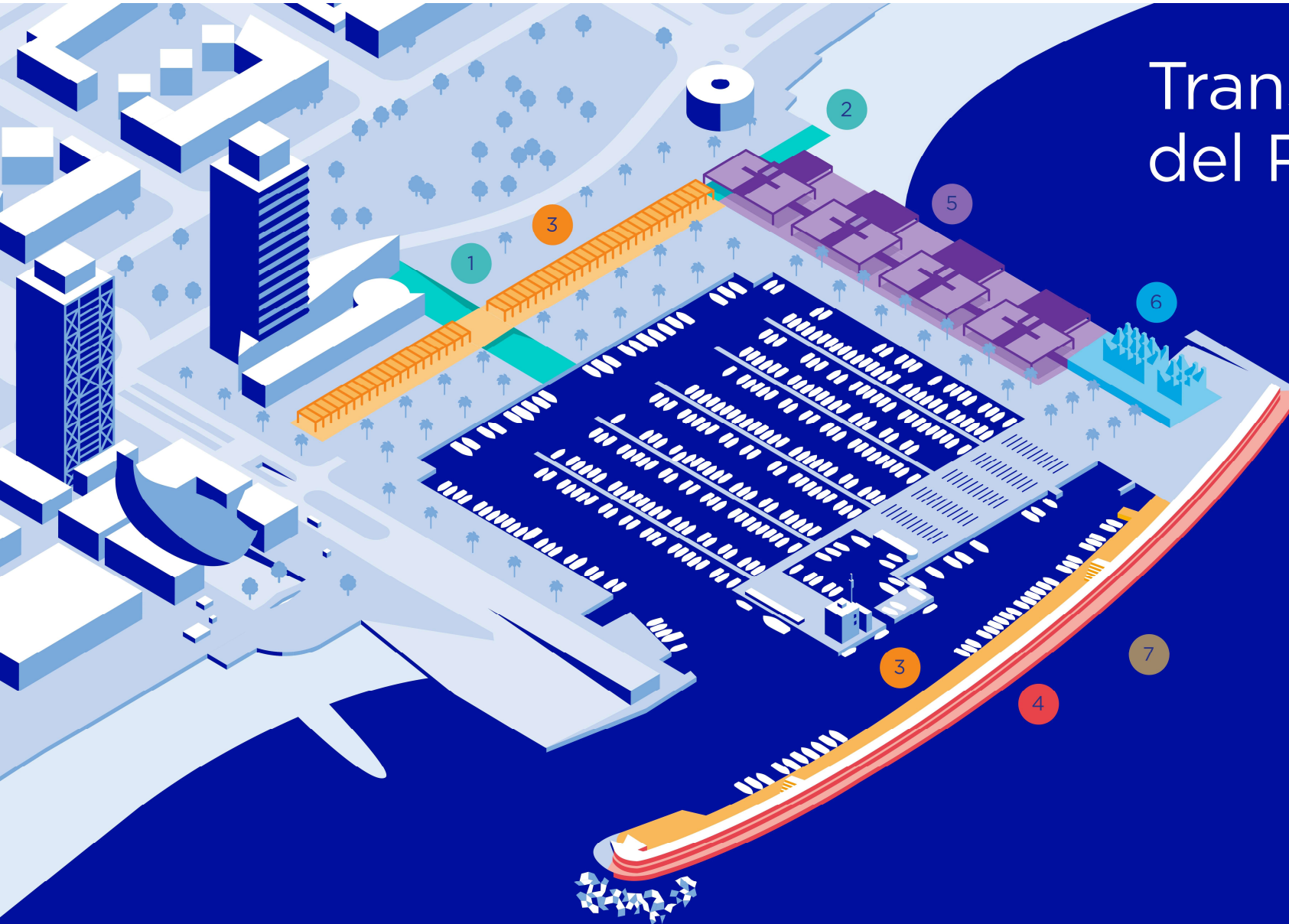
Nou accés al Moll de Mestral

Espais d'economia blava

Urbanització del Dic de Recer



Transformació del Port Olímpic



- 1 Nou accés
- 2 Connexió amb la platja de la Nova Icària
- 3 Economia blava
- 4 Reforç del Dic de Recer
- 5 Àrea de restauració
- 6 Reforma del Centre Municipal de Vela
- 7 Recuperació del fons marí

Treballs en curs

Nou accés al Moll de Mestral

- Serà l'entrada principal al Port Olímpic des de l'avinguda del Litoral
- Nou vial per a **vianants i vehicles** que contribueix a millorar la comunicació amb el barri de la Vila Olímpica i amb la ciutat
- Tindrà un accés directe a l'Aparcament B:SM Litoral Port.
- Calendari: juliol 2022 – juliol 2023



Treballs en curs

Espais d'economia blava

Moll de Mestral (2.600 m²)

- 23 locals
- Calendari: setembre 2022 – setembre 2023

Dic de Recer (2.638 m²)

- 28 locals
- 70 pallols
- Calendari: setembre 2022 – gener 2024



Treballs en curs

Urbanització del Dic de Recer

- Un passeig davant del front litoral, comunicat amb el Passeig Marítim i els amarradors del Port
- Nou espai ciutadà: pensat per al passeig, l'estada i la pràctica esportiva
- Calendari: setembre 2022 – gener 2024



Balcó Gastronòmic

Un nou model de restauració

Un espai innovador i harmònic

Model de gestió



Balcó Gastronòmic

Un nou model de restauració

QUALITAT



CARÀCTER BARCELONÍ



**DIVERSITAT GASTRONÒMICA,
D'HORARIS, D'EXPERIÈNCIES**



**ALIMENTACIÓ SALUDABLE
I SOSTENIBLE**



Balcó Gastronòmic

Model de gestió

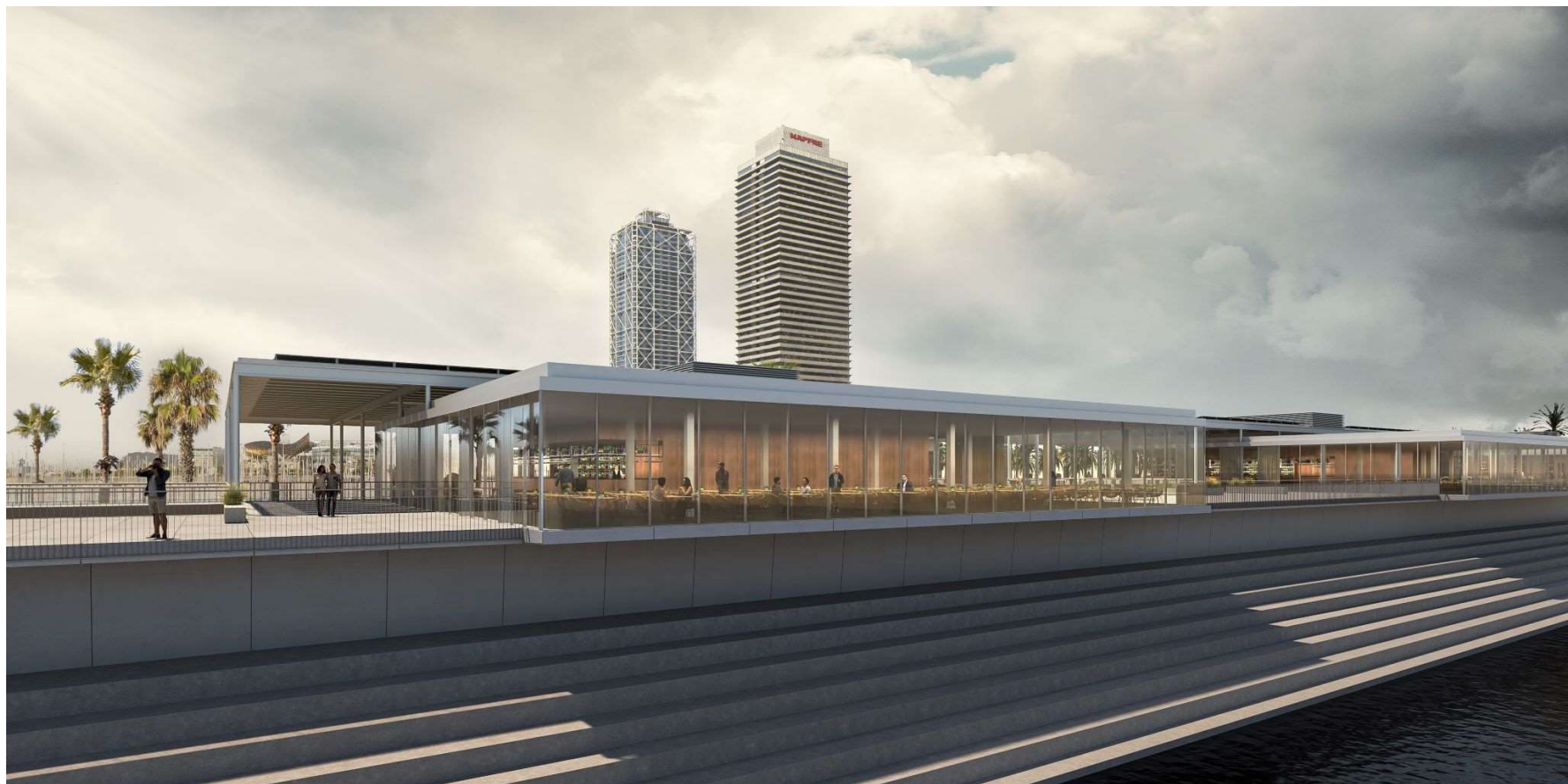
Els espais



Balcó Gastronòmic

Model de gestió

Els espais



Balcó Gastronòmic

Model de gestió

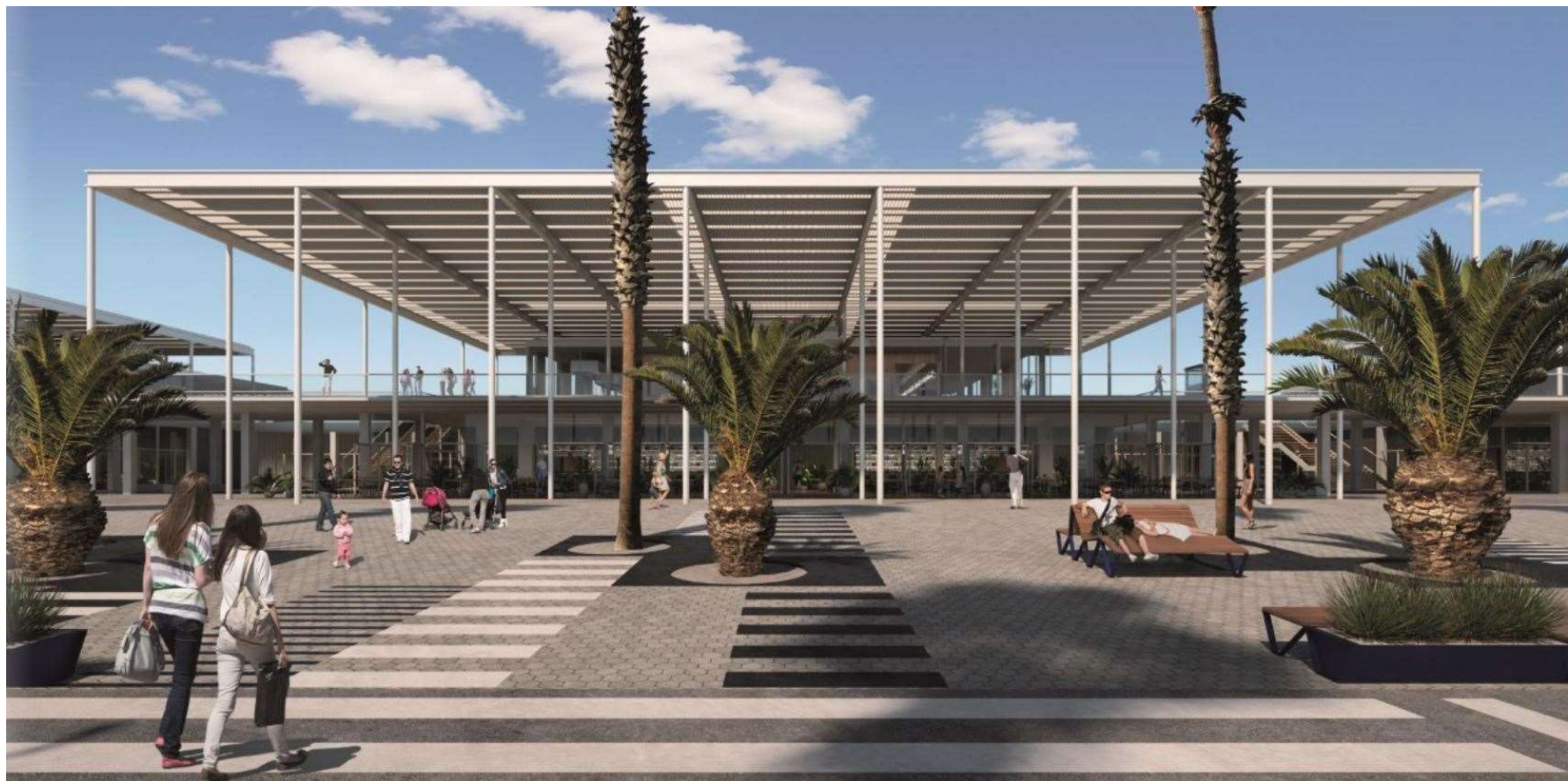
Els espais



Balcó Gastronòmic

Model de gestió

Els espais



Balcó Gastronòmic

Model de gestió

Els espais



Pol d'economia blava

Sectors preferents

Serveis oferts



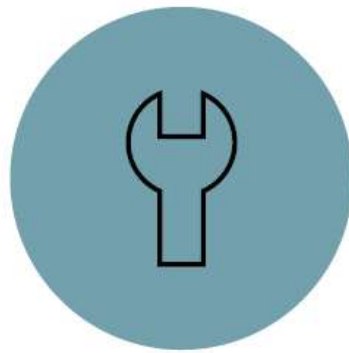
Pol d'economia blava

Sectors preferents

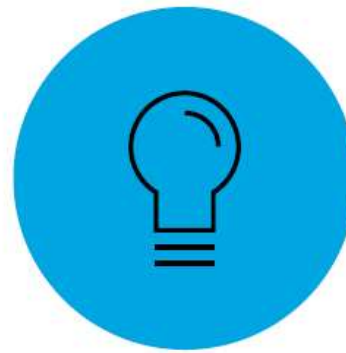
Activitats nàutiques,
recreatives, formatives
i divulgatives



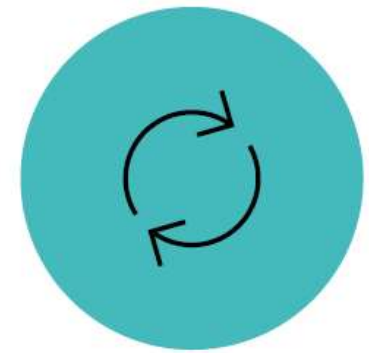
Serveis nàutics



Innovació, recerca
i tecnologia



Economia
circular



Principi 2023: Obertura procés concurrència pública

Pol d'economia blava



Pol d'economia blava



Pol d'economia blava



Nàutica

Millora i actualització de les infraestructures portuàries

Dinamització nàutica

Reforma del Centre Municipal de Vela

37a Copa de l'Amèrica de Vela



Nàutica

Millora i actualització de les infraestructures portuàries

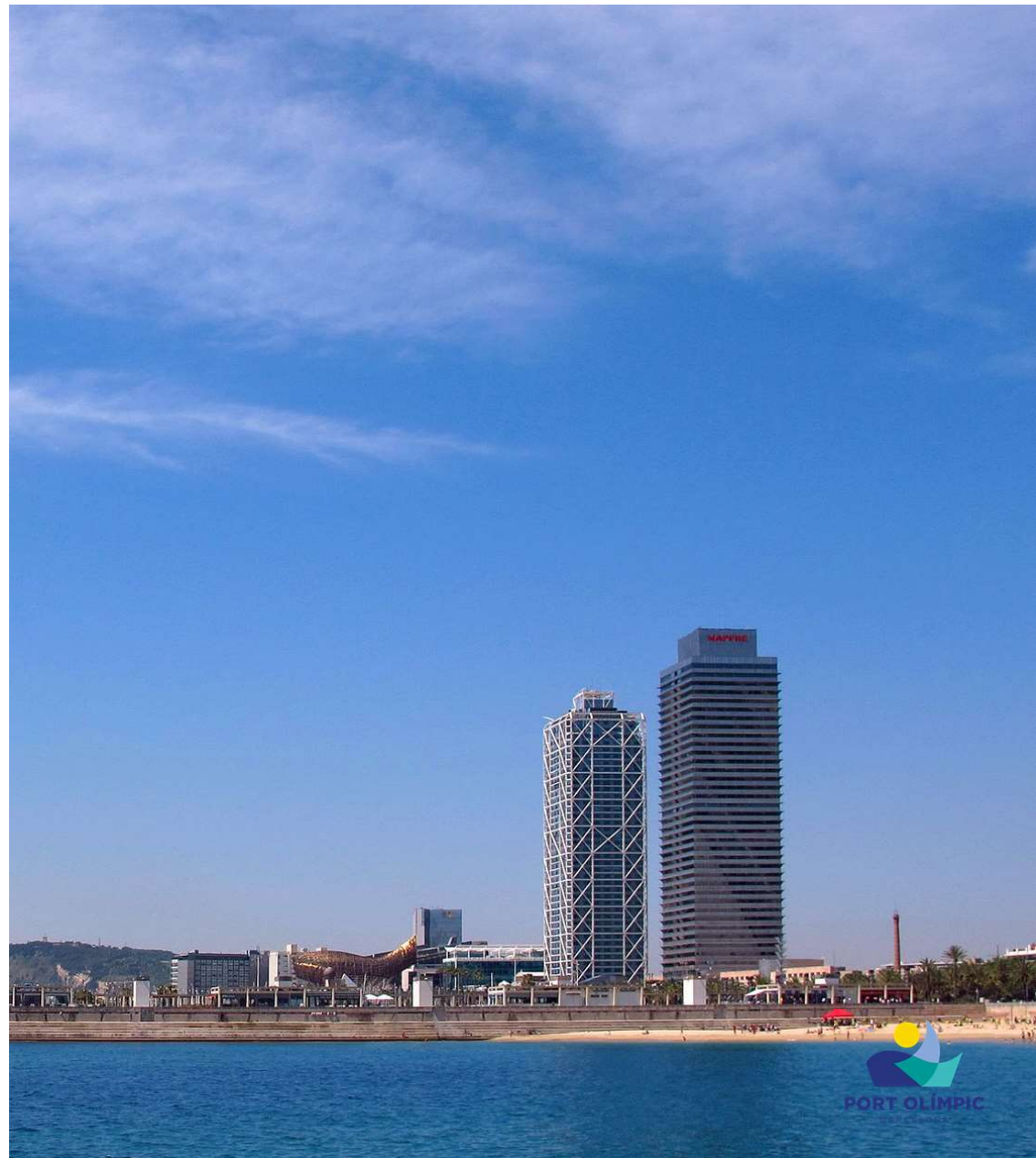
- Reforç del Dic de Recer: increment de la seguretat davant dels ultrapassaments.
- Millora del tren de fondeig i dels sistemes d'amarratge de guies
- Reordenació d'amarratges: més amplitud, major seguretat
- Reordenació de la flota
- Renovació dels pantalans



Nàutica

Dinamització de l'activitat nàutica

- Polítiques de preus que afavoreixen les embarcacions més respectuoses amb el medi ambient
- Suport a l'activitat dels diferents agents presents a les instal·lacions: afavoriment de regates i activitat de divulgació marina
 - Regata 4 Clubs
 - Regata Ophivsa
 - Participació de les empreses que desenvolupen la seva activitat al PO al nostre stand del Saló Nàutic



Nàutica

Reforma del Centre Municipal de Vela

- Remodelació de l'edifici amb criteris d'eficiència i accessibilitat
- Reforç del dic de l'escola de vela
- Objectiu: obrir-lo a nous públics
- Dades d'activitat :
 - 18.000 persones/any participen d'activitats nàutiques
 - 110.000 escolars han passat pel CMV realitzant alguna de les seves activitats



Nàutica

37a Copa de l'Amèrica de Vela



Base de Youth / Women's America's Cup (2024)

- Regates juvenils: 19 setembre – 2 octubre
- Regates femenines (primera edició): 3 octubre – 16 octubre
- Ubicació: Moll de Xaloc



Sostenibilitat

Pla de sostenibilitat

Recuperació del fons marí

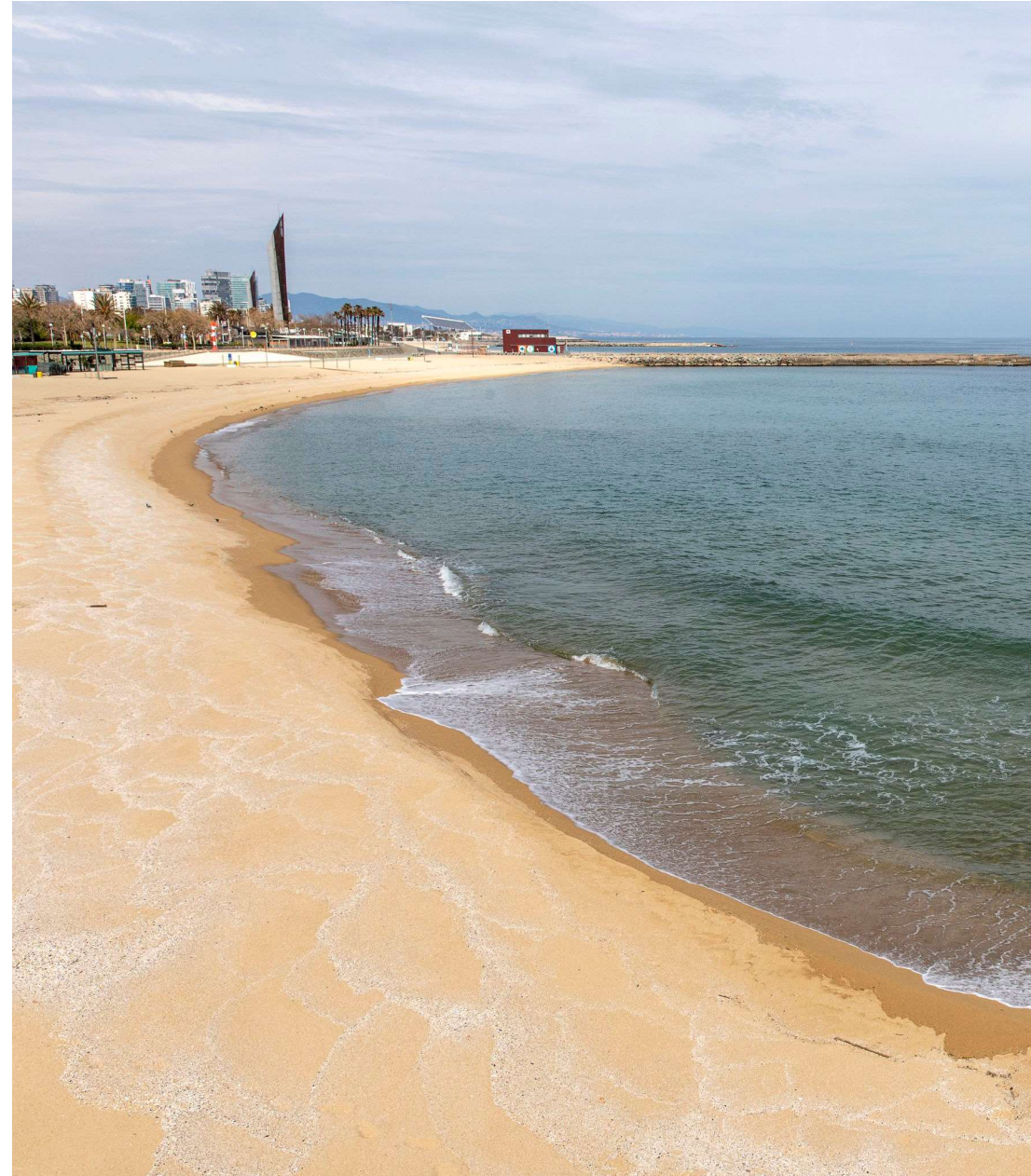


Sostenibilitat

Pla de sostenibilitat

El Port Olímpic aspira a ser un referent en gestió ambiental. Àmbits d'actuació principals:

- Generació d'energia verda:
 - 4 pèrgoles fotovoltaïques sobre el Balcó Gastronòmic
 - Refrigeració de locals d'economia blava amb el gradient de l'aigua del mar
- Reducció de la generació de residus
- Aprofitament d'aigües grises
- Carregadors elèctrics de càrrega ràpida per a embarcacions
- Ús de materials sostenibles
- Posicionament com a entorn clau per a la generació d'activitat econòmica en l'àmbit de l'economia circular i la nàutica sostenible.



Sostenibilitat

Regeneració del fons marí

Creació d'un escull de bioregeneració, amb la col·laboració del Zoo de Barcelona

Objectius:

- Millorar la qualitat de l'aigua
- Potenciar els ecosistemes marins i la biodiversitat a la zona: gorgònies, meros, esponges, pops...
- Conscienciar la ciutadania

Desenvolupament:

- Fase 1 (estiu 2021): 300 blocs de formigó naturalitzats, dels 2.000 enfonsats davant del Dic de Recer
- Fase 2 (ppis 2023): instal·lació de 100 biòtops



portolimpic.barcelona