



# HABITATGES APROP - GLÒRIES







# APROP GLÒRIES

## Lloc d'estada temporal a un centenar de persones

**Té 7 plantes, 42 unitats i capacitat per a 100 persones. S'ha completat en un temps rècord, 26 setmanes, amb un pressupost de 5,77 milions d'euros.**

**Són solucions d'allotjament temporal per garantir una llar a persones i famílies amb menors a càrrec i en risc d'exclusió social que no disposen d'un domicili o bé que viuen en un domicili que no es troba en condicions adequades, amb greus dificultats socioeconòmiques i necessitat d'acompanyament socioeducatiu.**

El recurs està gestionat pels **Serveis Socials**, que fan les derivacions, i **l'estada màxima prevista és de dos anys**. Les persones que accedeixen als APROP hi contribueixen econòmicament amb entre un 20 i un 30% dels seus ingressos.

Per fer possible la sortida dels allotjaments temporals amb les màximes **garanties d'autonomia i autosuficiència**, cada unitat familiar disposa d'un **pla de millora personal i familiar** que marca la **ruta de suport per a la recuperació i l'empoderament** de les persones ateses i que es desenvolupa en coordinació amb Serveis Socials, els professionals d'APROP i la implicació de les persones usuàries.

35 tenen dos dormitoris i 7 en tenen un.

Cadascuna de les set plantes disposa de cinc unitats de dues habitacions i una d'una habitació.

- Els allotjaments amb dos dormitoris tenen una superfície útil de 52,7 metres quadrats i disposen de sala menjador, cuina, espai d'emmagatzematge i bany complet.
- Els pisos d'un dormitori doble tenen 25,8 metres quadrats i sala, cuina i bany complet. Tots els allotjaments disposen de balcó exterior.

A la planta baixa de l'edifici s'hi han instal·lat els **espais de gestió i atenció** i zones per a **activitats comunes** i una **bugaderia comunitària**, a més d'una gran **sala polivalent** perquè la puguin utilitzar les persones residents.

L'interior d'illa inclou un **hort urbà hidropònic** d'última generació gestionat per entitats de persones amb discapacitat vinculades a l'[\*\*Institut Municipal de Persones amb Discapacitat \(IMPD\)\*\*](#) i els residents de l'equipament.

Amb aquest segon edifici Barcelona ja disposa de [\*\*64 allotjaments APROP\*\*](#), comptant els de la promoció pilot de Ciutat Vella, de 12 unitats.









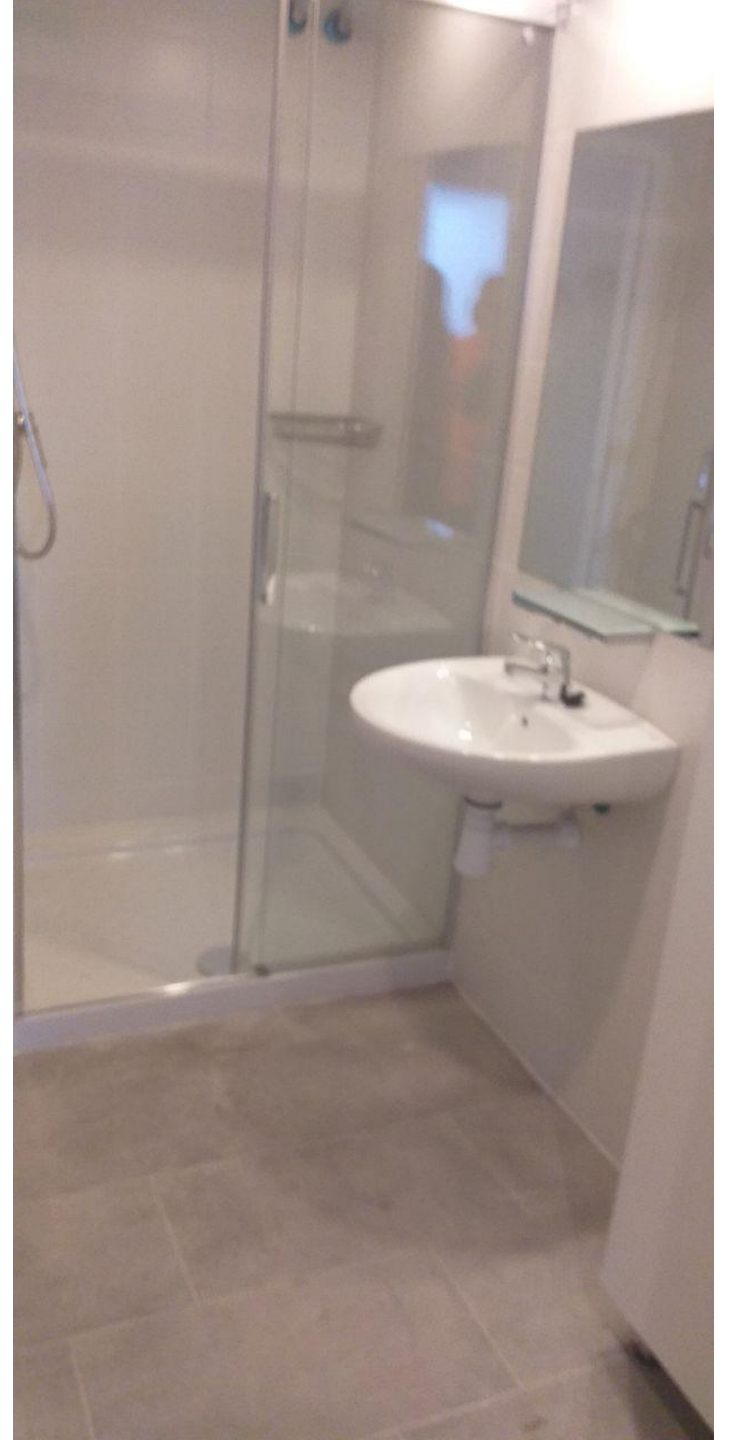






svan

LIEBHERR



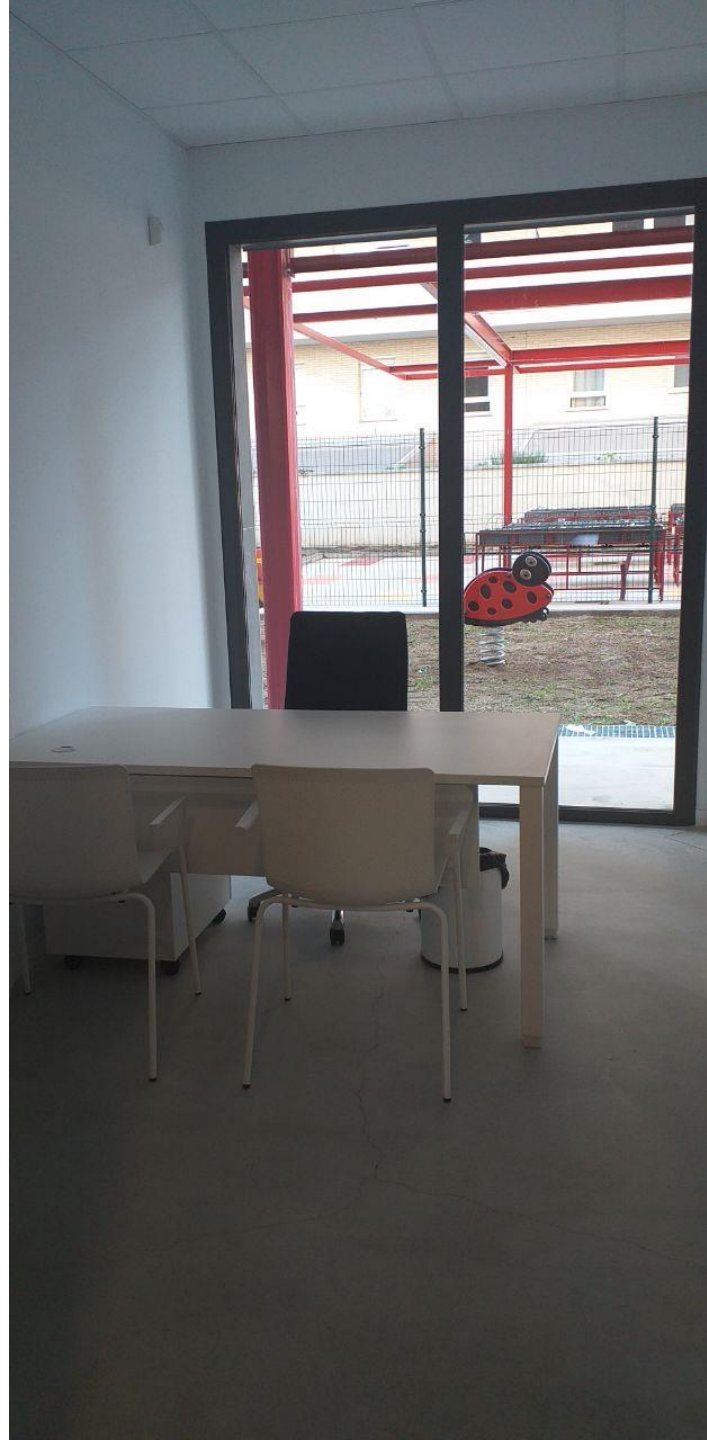
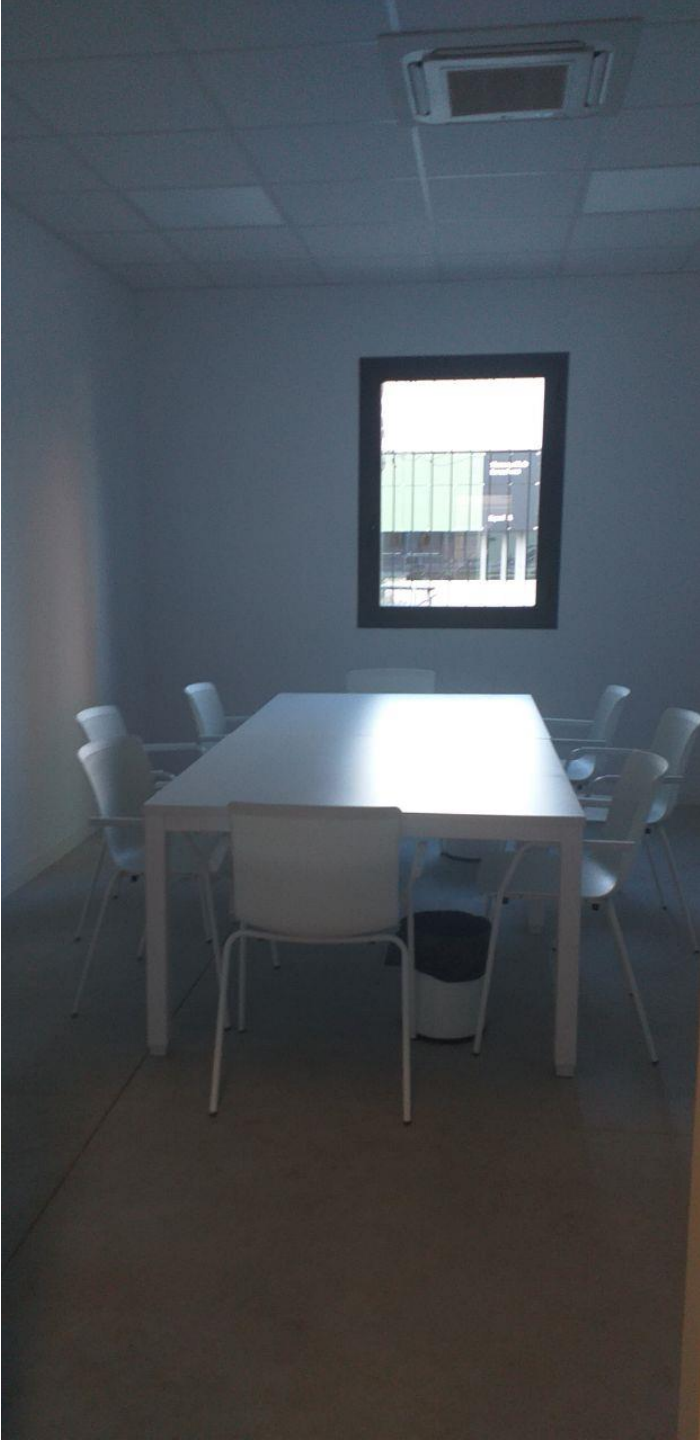














# Gràcies!



**Sílvia Casorrán Martos**

Consellera del Parc i la Llacuna del Poblenou

Districte de Sant Martí

[scasorran@bcn.cat](mailto:scasorran@bcn.cat)