

# Inversions al Districte de Sant Martí, Barcelona

## 2016-2017

novembre de 2016



## **Relació d'actuacions:**

### VIA PÚBLICA

1. Reurbanització del carrer Xifrà
2. Reurbanització del carrer Topete
3. Elements complementaris a la Fase 1 del parc Trinxant-Meridiana i execució de la Fase 2
4. Soterrament de línies aèries al c.Maresme, entre Pere IV i Marroc
5. Urbanització del carrer Joncar
6. Reurbanització de l'àmbit Palerm - Pere Moragues - Cristóbal de Moura - Perpinyà
7. Repavimentació de la franja central de l'Avinguda Icària
8. Reurbanització dels passatges Foret, Auger i Jubany
9. Reurbanització de la plaça de la Infància
10. Reurbanització de la Plaça Victòria Kent
11. Reurbanització del passatge Roura
12. Millores al Parc de Sant Martí amb Àrea d'esbarjo de gossos
13. Ampliació d'àrea de jocs infantils a la plaça Puigcerdà
14. Millores dels jardins de Carles I
15. Reurbanització del passatge Antoni Gassol
16. Urbanització del carrer Bolívia, entre Fluvià i Selva de Mar
17. Urbanització i infraestructura del c.Marroc (entre c.Treball i c.Agricultura); i urbanització c.Marroc (entre c.Treball i c.Selva de Mar)
18. Urbanització de l'àmbit de la PMU de la meitat sud de l'illa delimitada per Av. Diagonal i els c. Badajoz, Ciutat de Granada i Bolívia
19. Urbanització de l'àmbit de la UA 5 i entorns de la MPM al C.Perelló del Front Marítim del Poble Nou

### 1. EQUIPAMENTS

2. Incorporació d'una cuina a Ca l'Isidret
3. Rehabilitació de façanes de l'Ateneu Flor de Maig
4. Rehabilitació de façanes de Can Felipa
5. Biblioteca García Márquez

### MOBILIARI I AUDIOVISUALS

1. Mobiliari per al casal de gent gran i centre de barri a Ca l'Isidret
  2. Audiovisuals per al casal de gent gran i centre de barri a Ca l'Isidret
  3. Audiovisuals per al casal de Can Ricart
-



# VIA PÚBLICA





# Reurbanització del carrer Xifre

Barri del Camp de l'Arpa i el Clot

Dades generals

## DADES DE L'ACTUACIÓ

<b>REDACTOR</b>	VIAQUA
<b>SUPERFÍCIE</b>	2.423 m2
<b>DOTACIÓ OBRES I A.T.</b>	660.000 €
<b>ESTAT</b>	OBRES EN EXECUCIÓ
<b>TERMINI OBRES</b>	4 mesos

## MEMORIA

L'objecte de l'actuació és millorar l'accessibilitat del carrer per continuar amb la secció del tram inferior de Xifre ja executat. Es farà el carrer amb plataforma segregada i amb un carril de circulació i un d'estacionament, ampliant les voreres i posant arbrat, substitució d'enllumenat i mobiliari urbà. També es contempla el soterrament d'un creuament aeri.

## CALENDARI

Previsió de finalització de les obres: febrer 2017



Situació



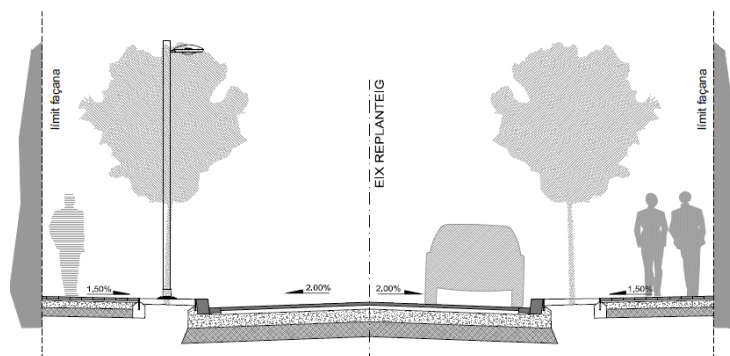
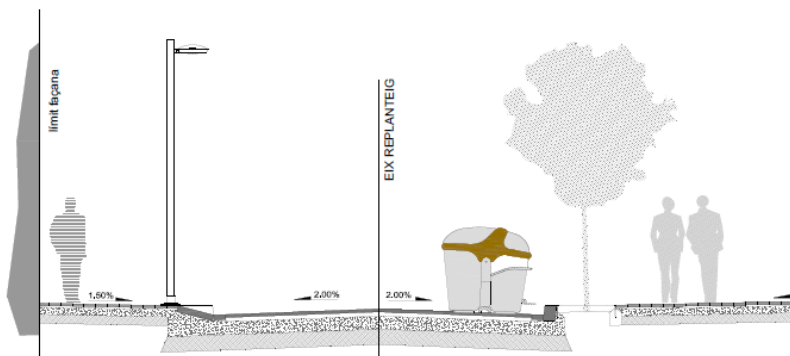
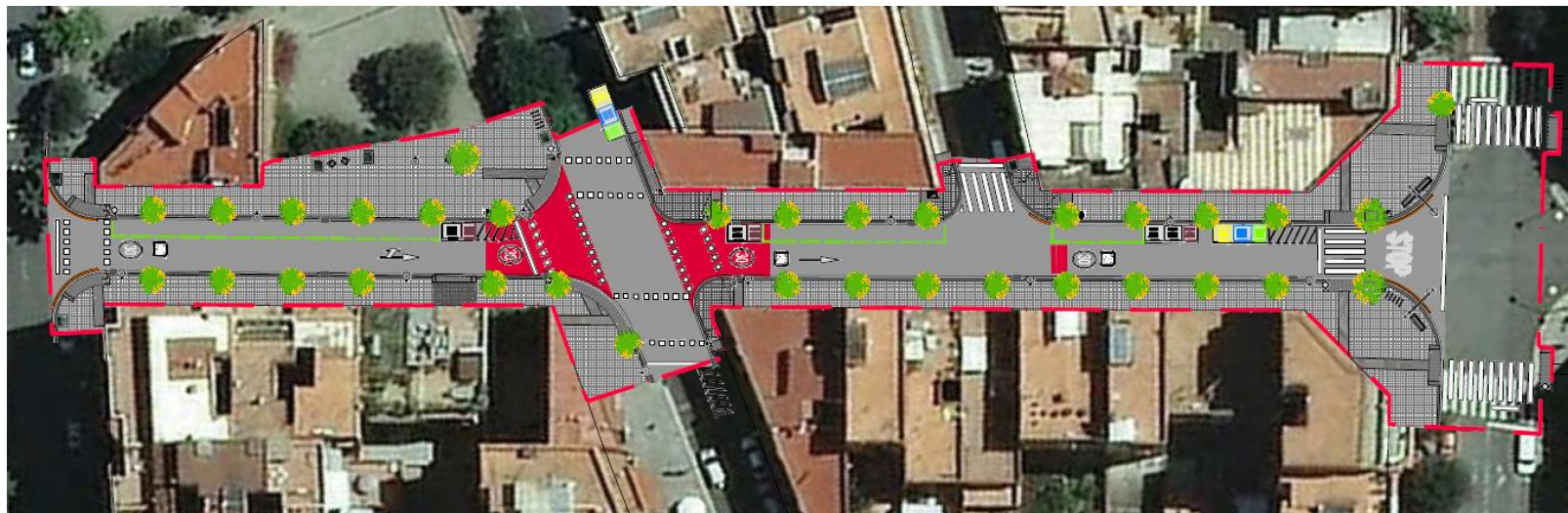
Estat actual



# Reurbanització del carrer Xifrè

Barri del Camp de l'Arpa i el Clot

Proposta







# Reurbanització del carrer Topete

Barri del Poblenou

Dades generals

## DADES DE L'ACTUACIÓ

<b>REDACTOR</b>	DOPEC-IDOM
<b>SUPERFÍCIE</b>	364 m2
<b>PREVISIÓ COST OBRES</b>	190.515 €
<b>ESTAT</b>	OBRA EN EXECUCIÓ
<b>TERMINI OBRES</b>	4 mesos

## MEMORIA

L'actuació a realitzar consisteix en la millora de l'accessibilitat d'aquest carrer mitjançant la renovació del paviment de vorera i de calçada formant una plataforma única. També es renovarà l'enllumenat. Es soterraran les línies aèries de baixa tensió i fer nou clavegueram.

## CALENDARI

Previsió finalització de les obres: març 2017



Situació



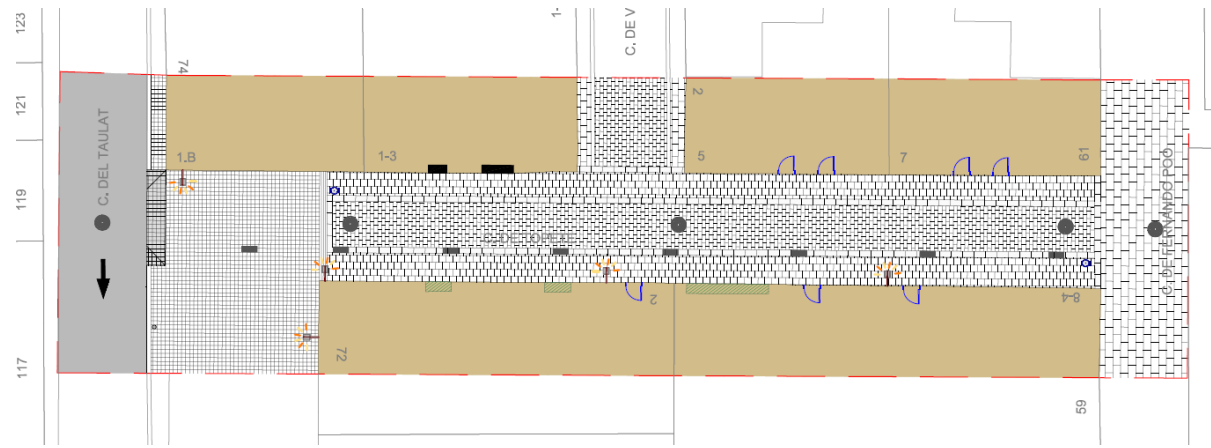
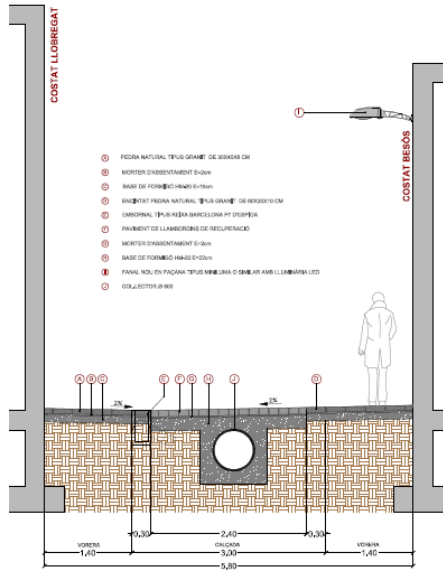
Estat actual



# Reurbanització del carrer Topete

## Barri del Poblenou

Proposta





# Elements complementaris a la Fase 1 del parc Trinxant-Meridiana i execució de la Fase 2

Barri el Camp de l'Arpa i el Clot

Dades generals

## DADES DE L'ACTUACIÓ

REDACTOR	BARRIO-PERAIRE
SUPERFÍCIE	715 m2
PREVISIÓ COST OBRES	395.309 €
ESTAT	OBRA EN EXECUCIÓ
TERMINI OBRES	4,5 mesos

## MEMORIA

L'objecte de l'actuació és introduir elements de millora de la seguretat i utilització de la fase 1 del parc ja executada. També s'executarà la Fase 2 de la reurbanització del parc.

## CALENDARI

Previsió finalització de les obres: febrer 2017



Situació



Estat actual





# Elements complementaris a la Fase 1 del parc Trinxant-Meridiana i execució de la Fase 2

Barri el Camp de l'Arpa i el Clot

Proposta





# Soterrament de línies aèries al c.Maresme, entre Pere IV i Marroc

Barri del Besòs i el Maresme

Dades generals

## DADES DE L'ACTUACIÓ

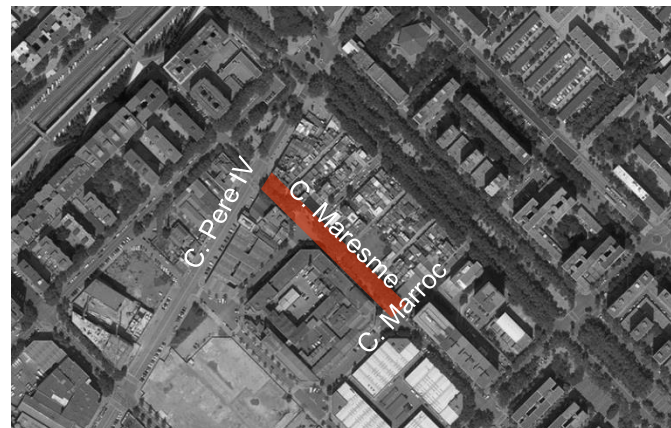
<b>REDACTOR</b>	INGENIERIA ESTUDIOS Y PROYECTOS NIPSA
<b>SUPERFÍCIE</b>	155 m2
<b>PREVISIÓ COST OBRES</b>	170.000 €
<b>ESTAT</b>	OBRA PENDENT D'INICI
<b>TERMINI OBRES</b>	3,5 mesos

## MEMORIA

L'objecte de l'actuació és el soterrament de les línies aèries que hi ha en aquest tram de carrer. No es modificarà la configuració del carrer ni els elements urbans.

## CALENDARI

Previsió d'inici de les obres: desembre 2016



Situació



Estat actual



# Urbanització del carrer Joncar

Barri del Poblenou

Dades generals

## DADES DE L'ACTUACIÓ

<b>REDACTOR</b>	URBAMED
<b>SUPERFÍCIE</b>	2.535 m2
<b>PREVISIÓ COST OBRES</b>	1.509.870 €
<b>ESTAT</b>	EXECUTIU APROVAT DEFINITIVAMENT
<b>TERMINI OBRES</b>	8,5 mesos

## MEMORIA

L'objecte de l'actuació és la millora de l'accessibilitat fent una secció de plataforma única. Es substituirà l'enllumenat de tot l'àmbit, es posarà nou arbrat, se'n preveu la plantació en dues línies també s'instal·larà mobiliari urbà. El projecte contempla la instal·lació de la recollida pneumàtica, incloent-hi tota la infraestructura necessària (a excepció de les vàlvules) escameses, i arquetes, deixant-ho preparat per a la futura connexió.

## CALENDARI

Previsió d'inici de les obres: Gener 2017



Situació



Estat actual



# Urbanització del carrer Joncar

Barri del Poblenou

Proposta



CADIRA NEOROMÀNTIC L'IVANO



BANC NEOROMÀNTIC L'IVANO



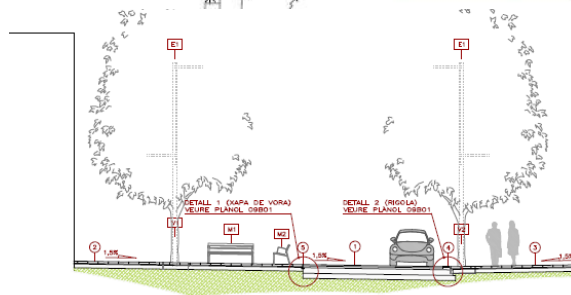
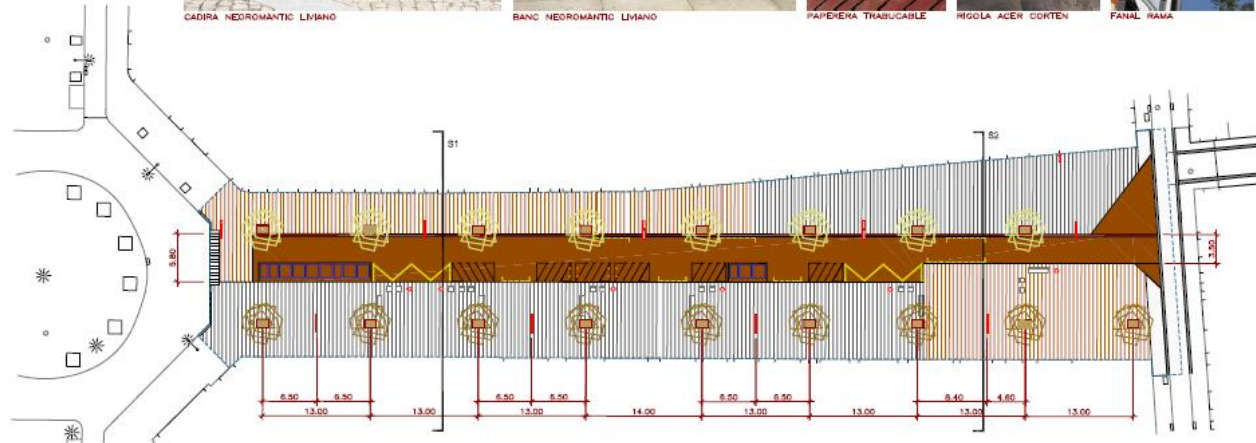
PAPERERA TRABUCABLE



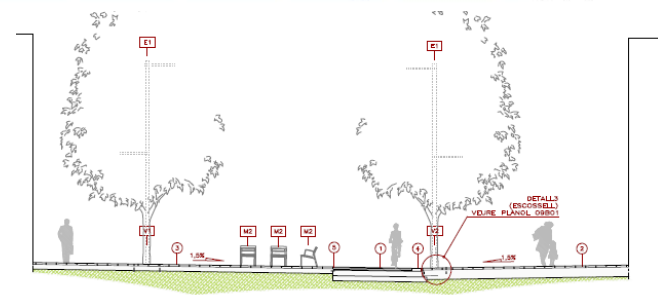
REGOLA ACER CORTEN



FANAL RAMA



SECCIÓ TRANSVERSAL S1



SECCIÓ TRANSVERSAL S2





# Reurbanització de l'àmbit Palerm - Pere Moragues - Cristóbal de Moura - Perpinyà

Barri del Besòs i del Maresme

Dades generals

## DADES DE L'ACTUACIÓ

REDACTOR	ARRIOLA-FIOL
SUPERFÍCIE	2.150 m <sup>2</sup>
DOTACIÓ OBRES I A.T.	880.000 €
ESTAT	OBRES PENDENT D'INICI
TERMINI OBRES	6 mesos

## MEMORIA

L'objecte de l'actuació és la urbanització de la plaça per convertir-la en un lloc d'estada per als veïns, incorporant arbrat, mobiliari urbà, enllumenat i una zona de jocs infantils. També es farà la connexió de la recollida pneumàtica de l'edifici del c. Cristóbal de Moura.

## CALENDARI

Previsió d'inici de les obres: mitjans de novembre 2016  
Previsió de finalització de les obres : maig 2017



Situació



Estat actual

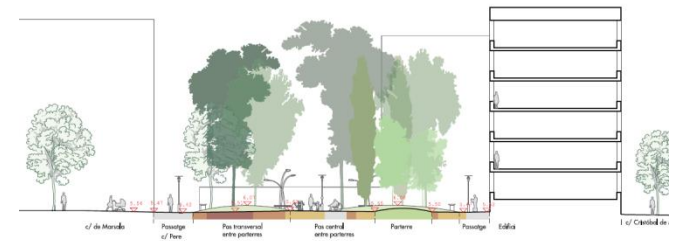
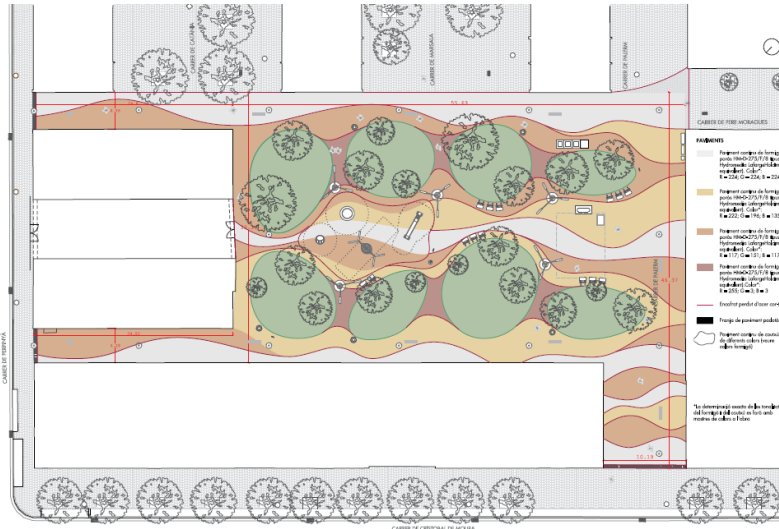




# Reurbanització de l'àmbit Palerm - Pere Moragues - Cristóbal de Moura - Perpinyà

Barri del Besòs i del Maresme

Proposta





# Repavimentació de la franja central de l'Avinguda Icària

Barri de la Vila Olímpica del Poblenou

Dades generals

## DADES DE L'ACTUACIÓ

REDACTOR	ESPINET-UBACH
SUPERFÍCIE	9.650 m <sup>2</sup>
PREVISIÓ COST OBRES	1.937.598 €
ESTAT	EXECUTIU EN REDACCIÓ
TERMINI OBRES	---

## MEMORIA

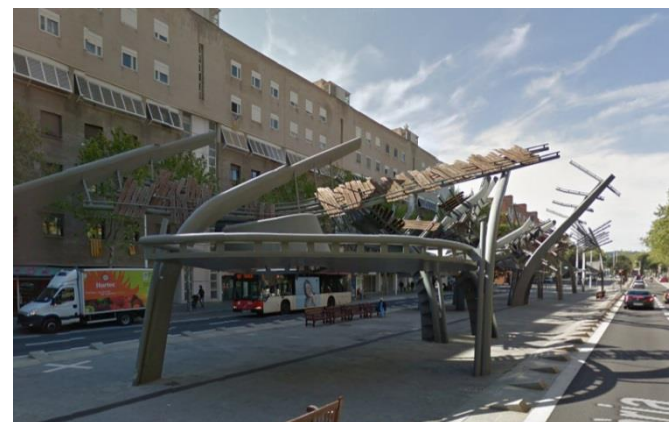
L'objecte de l'actuació és la repavimentació de la franja central de l'Avinguda Icària. Substituir la peça de paviment de pedra actual amb problemes de exfoliació, per una nova peça de formigó prefabricat. Es renovarà l'enllumenat i el mobiliari urbà.

## CALENDARI

Previsió de l'entrega de la maqueta: Desembre 2016



Situació



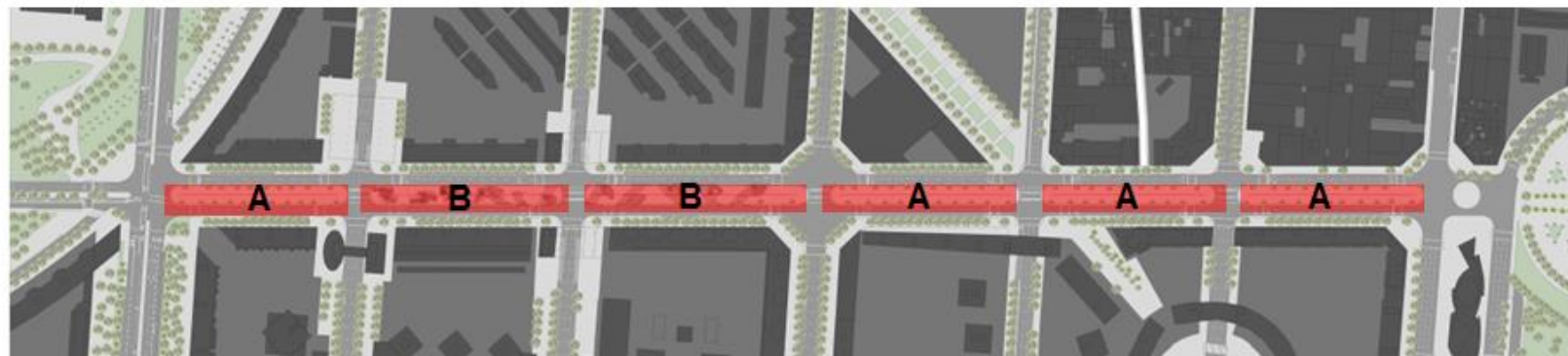
Estat actual



# Repavimentació de la franja central de l'Avinguda Icària

Barri de la Vila Olímpica del Poblenou

Proposta



**Tram tipus A**



**Tram tipus B (amb pèrgoles)**







# Reurbanització dels passatges Foret, Auger i Jubany

Barri del Besòs i el Maresme

Dades generals

## DADES DE L'ACTUACIÓ

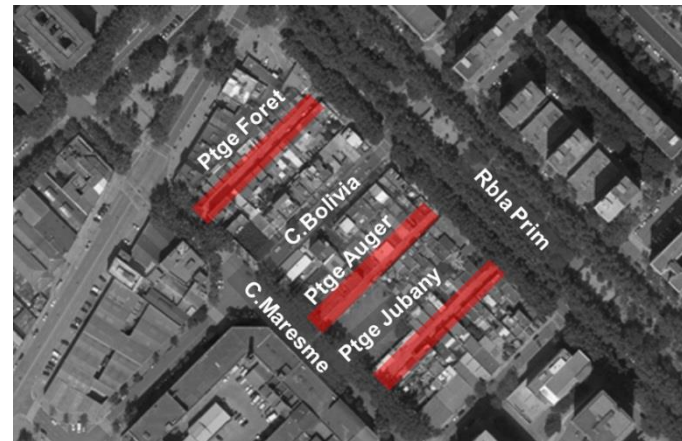
<b>REDACTOR</b>	MÒNICA LÓPEZ
<b>SUPERFÍCIE</b>	2.530 m2
<b>PREVISIÓ COST OBRES</b>	765.018 €
<b>ESTAT</b>	AVANTPROJECTE REDACTAT
<b>TERMINI OBRES</b>	6 mesos

## MEMORIA

L'actuació consisteix en la millora de l'accessibilitat d'aquest passatges, renovant mobiliari urbà i enllumenat. Es soterraran les línies aèries. La secció actual de carrer, amb voreres molt estretes preveu renovar-se esdevenint plataformes úniques que permetin l'accessibilitat. També es resoldran els problemes d'accessibilitat amb Rambla Prim. Es preveu la realització de tota la xarxa de clavegueram, actualment amb seccions insuficients.

## CALENDARI

Previsió d'entrega de la maqueta del projecte: març 2017



Situació



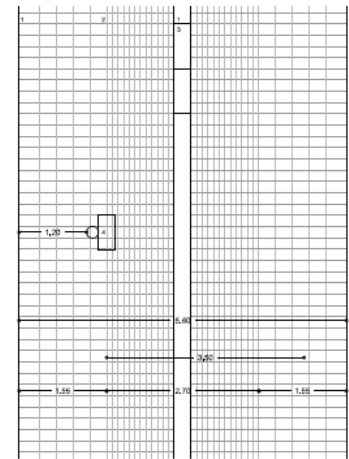
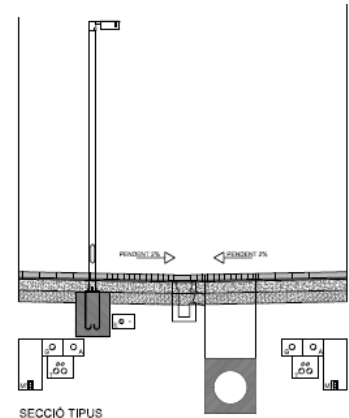
Estat actual



# Reurbanització dels passatges Foret, Auger i Jubany

## Barri del Besòs i el Maresme

Proposta



PLANTA TIPUS





# Reurbanització de la plaça de la Infància

Barri del Sant Martí de Provençals

Dades generals

## DADES DE L'ACTUACIÓ

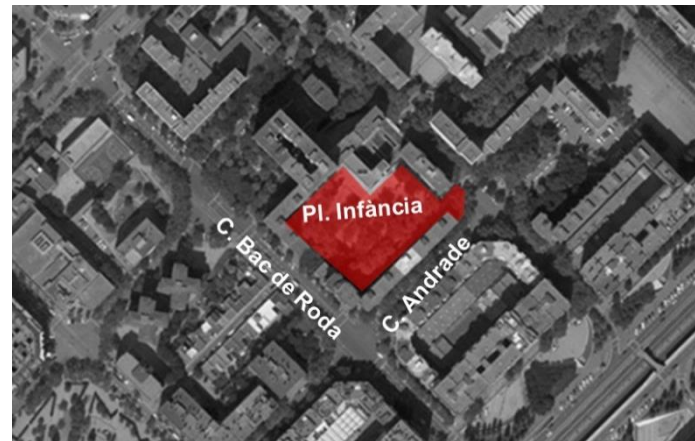
<b>REDACTOR</b>	ARRIOLA-FIOL
<b>SUPERFÍCIE</b>	6.270 m <sup>2</sup>
<b>PREVISIÓ COST OBRES</b>	1.000.000 €
<b>ESTAT</b>	AVANTPROJECTE EN REDACCIÓ
<b>TERMINI OBRES</b>	8 mesos

## MEMORIA

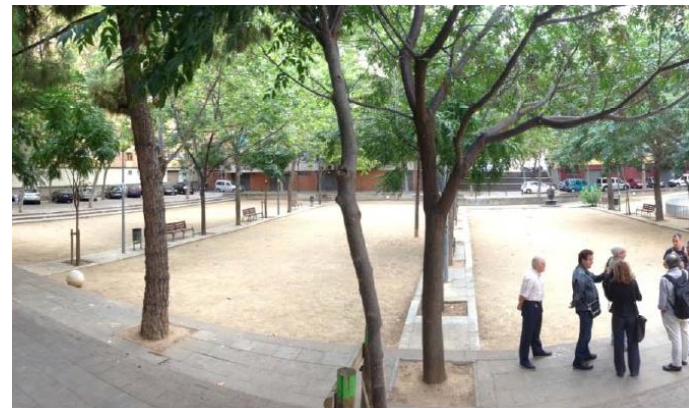
L'actuació preveu recollir una sèrie de peticions veïnals: adequar el pas de bombers per l'interior de la plaça, millora de l'accessibilitat des del c.Bac de Roda a l'interior de la plaça, reestudiar la zona de jocs infantils actuals. Incorporar jocs per adults, estudiar la cruïlla c.Andrade amb c. Fluvià, resolent l'embocadura del pas de vianants, actualment amb problemes de circulació.

## CALENDARI

Previsió d'entrega de l'avantprojecte: desembre 2016



Situació



Estat actual



# Reurbanització de la plaça de la Infància

Barri del Sant Martí de Provençals

Proposta





# Reurbanització de la Plaça Victoria Kent

Barri de Sant Martí de Provençals

Dades generals

## DADES DE L'ACTUACIÓ

<b>REDACTOR</b>	IGNACIO SANFELIU
<b>SUPERFÍCIE</b>	3.643 m2
<b>PREVISIÓ COST OBRES</b>	500.000 €
<b>ESTAT</b>	AVANTPROJECTE EN REDACCIÓ
<b>TERMINI OBRES</b>	7 mesos

## MEMORIA

L'objecte de l'actuació és la reurbanització de la plaça per millorar l'accessibilitat donant resposta als problemes plantejats per veïns i usuaris de l'àmbit. Aquests problemes d'accessibilitat deriven de la topografia artificial que es genera a la plaça, així com la tipologia de paviment d'alguns àmbits. L'actuació contemplarà també l'ampliació de l'àrea de jocs infantils i la incorporació de més cadires i la renovació dels elements urbans.

## CALENDARI

Previsió d'entrega de l'avantprojecte: novembre 2016



Situació



Estat actual

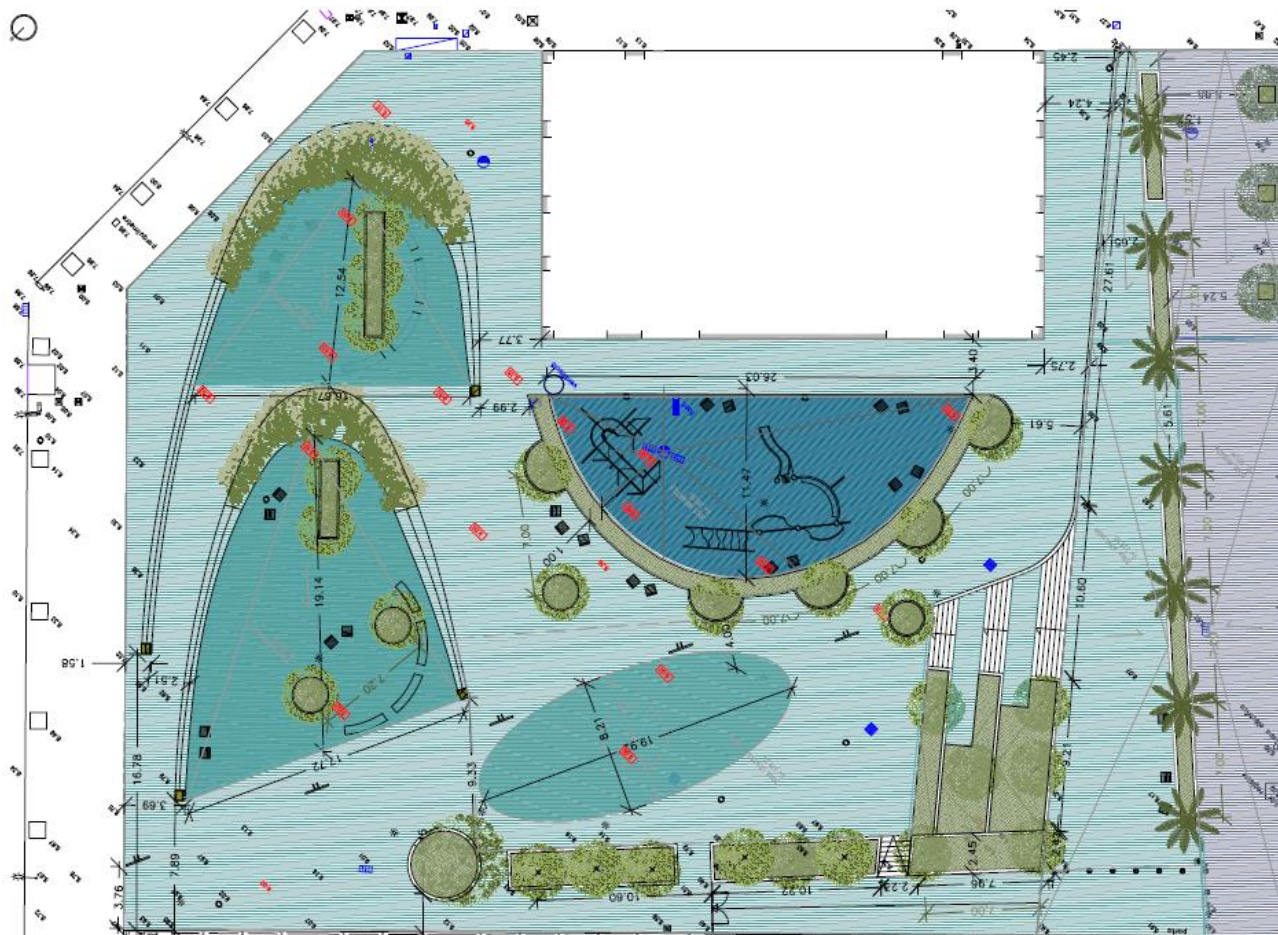




# Reurbanització de la Plaça Victoria Kent

Barri de Sant Martí de Provençals

Proposta





# Reurbanització del passatge Roura

Barri del Camp de l'Arpa i el Clot

Dades generals

## DADES DE L'ACTUACIÓ

<b>REDACTOR</b>	ROBERTO FORNARI
<b>SUPERFÍCIE</b>	1.350 m <sup>2</sup>
<b>PREVISIÓ COST OBRES</b>	485.966 €
<b>ESTAT</b>	AVANTPROJECTE EN REDACCIÓ
<b>TERMINI OBRES</b>	4 mesos

## MEMORIA

L'actuació preveu la reurbanització del passatge, millorant l'accessibilitat i renovant els elements urbans. El passatge té una amplada constant aproximada de 5,7m. Actualment es configura com un vial segregat amb voreres molt estretes, i es preveu transformant-lo en plataforma única. Es preveu també el soterrament de cablejat aeri, conversió d'enllumenat a Led, treballs en clavegueram si s'escau. S'estudiarà la possibilitat de plantació d'arbrat.

## CALENDARI

Previsió d'entrega de l'avantprojecte: desembre 2016



Situació



Estat actual

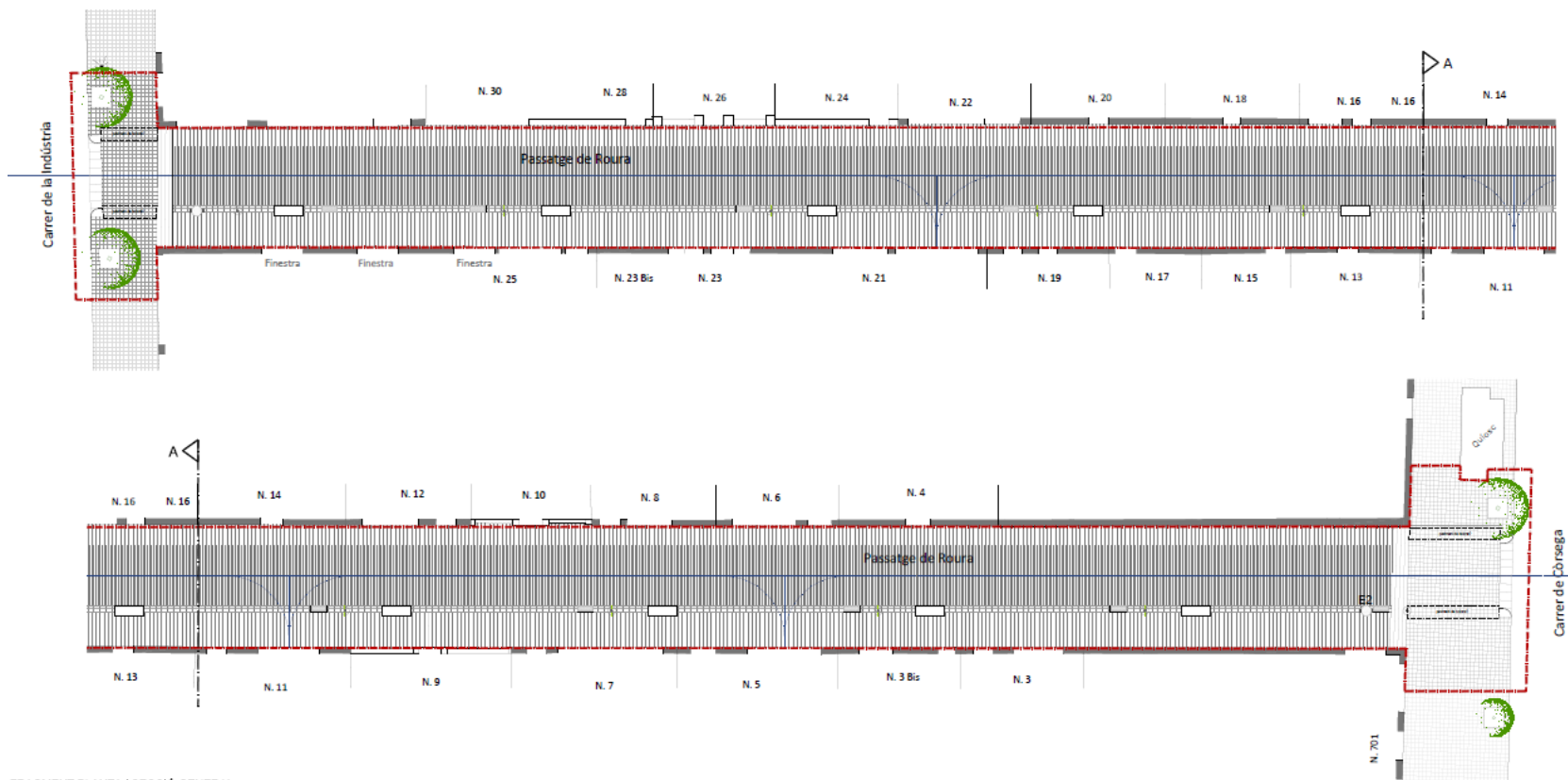




# Reurbanització del passatge Roura

Barri del Camp de l'Arpa i el Clot

Proposta





# Millores al Parc de Sant Martí amb Àrea d'esbarjo de gossos

## Barri de sant Martí de Provençals

### Dades generals

#### DADES DE L'ACTUACIÓ

<b>REDACTOR</b>	VIAQUA
<b>SUPERFÍCIE</b>	2.000 m <sup>2</sup>
<b>PREVISIÓ COST OBRES</b>	800.000 €
<b>ESTAT</b>	AVANTPROJECTE EN REDACCIÓ
<b>TERMINI OBRES</b>	6 mesos

#### MEMORIA

L'objecte de l'actuació és la implantació d'una àrea d'esbarjo de gossos de més de 700m<sup>2</sup> per tal de complir amb el nou Decret d'Alcaldia.

#### CALENDARI

Previsió d'entrega de l'avantprojecte: desembre 2016



Situació



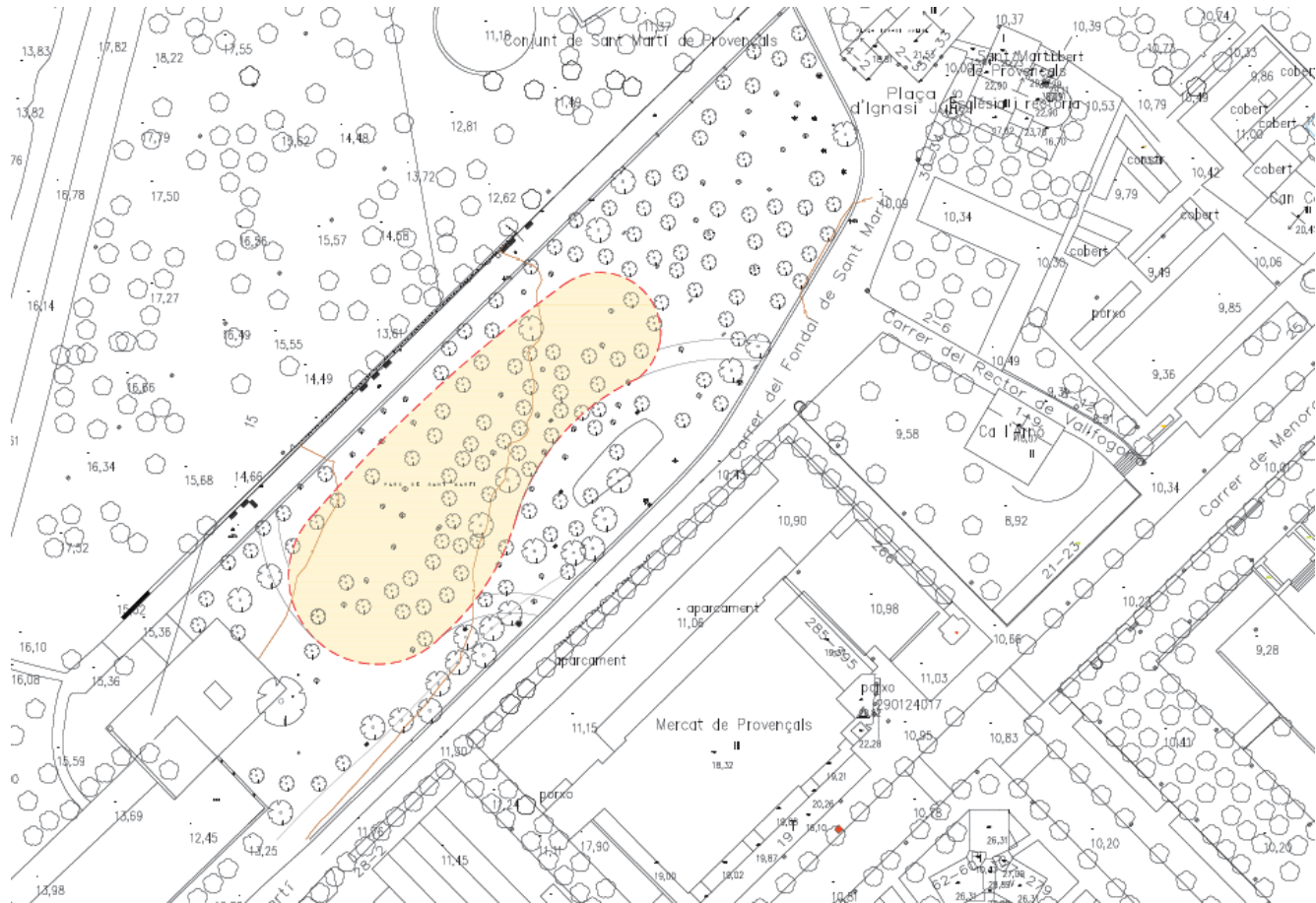
Estat actual



# Milliores al Parc de Sant Martí amb Àrea d'esbarjo de gossos

## Barri de sant Martí de Provençals

### Proposta





# Ampliació d'àrea de jocs infantils a la plaça Puigcerdà

Barri de la Verneda i la Pau

Dades generals

## DADES DE L'ACTUACIÓ

REDACTOR	MANUEL RUISÁNCHEZ
SUPERFÍCIE	500 m2
PREVISIÓ COST OBRES	321.000 €
ESTAT	EXECUTIU EN REDACCIÓ
TERMINI OBRES	3 mesos

## MEMORIA

L'objecte de l'actuació és la millora i ampliació o nova incorporació d'una altra zona de joc infantil dins la plaça. S'aprofitarà l'actuació per incloure actuacions de manteniment de la zona de jocs existent substituint alguns dels jocs que ara donen problemes.

## CALENDARI

Previsió d'entrega de la maqueta: novembre 2016



Situació



Estat actual

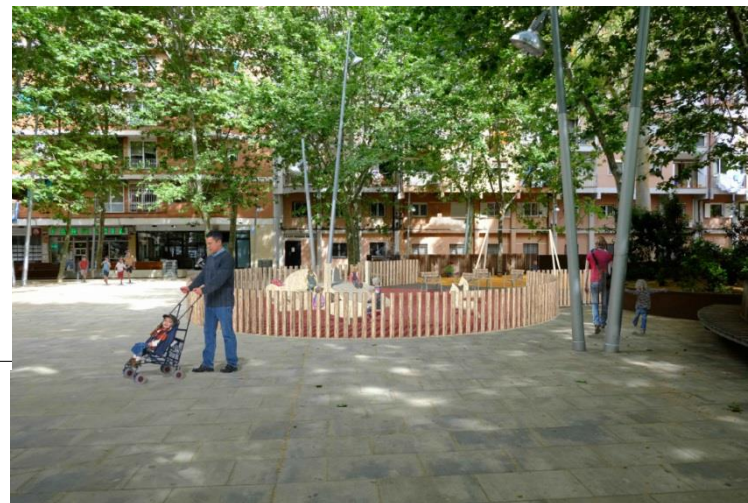
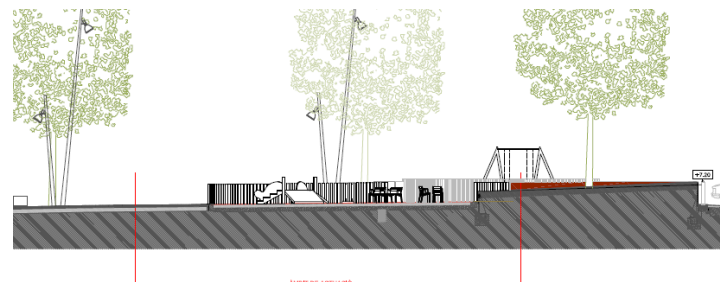
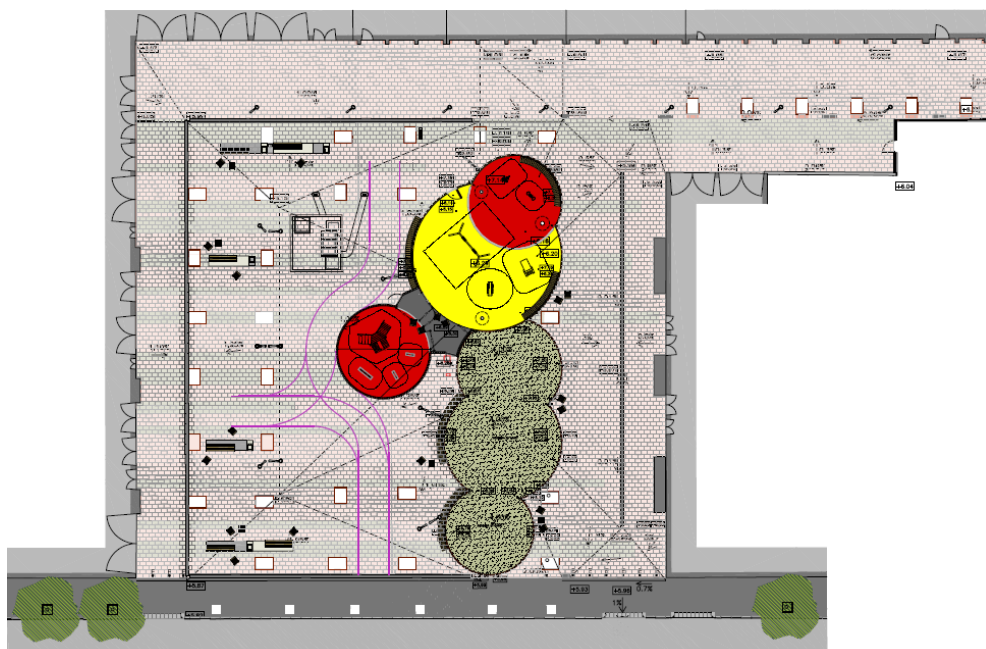




# Ampliació d'àrea de jocs infantils a la plaça Puigcerdà

Barri de la Verneda i la Pau

Proposta







# Millores dels jardins de Carles I

Barri de la Vila Olímpica

Dades generals

## DADES DE L'ACTUACIÓ

<b>REDACTOR</b>	PEP ZAZURCA
<b>SUPERFÍCIE</b>	500 m2
<b>PREVISIÓ COST OBRES</b>	350.000 €
<b>ESTAT</b>	AVANTPROJECTE EN REDACCIÓ
<b>TERMINI OBRES</b>	4 mesos

## MEMORIA

L'objecte de l'actuació consisteix fer millores puntuals i operacions de manteniment dels elements existents en el parc: S'actuarà en les zones verdes d'arbustiva per evitar racons on es pugui fer mal ús. S'estudiarà l'increment d'il·luminació. Es millorarà unes de les zones de joc infantil, eliminant l'altra. Es reposaran les zones amb sauló que siguin necessàries. S'incorporarà un hort urbà dins dels Jardins. S'inclouran altres actuacions de millora que puguin resultar fruit de les reunions que es tinguin el procés de redacció del projecte.

## CALENDARI

Previsió d'entrega avantprojecte: novembre 2016



Situació



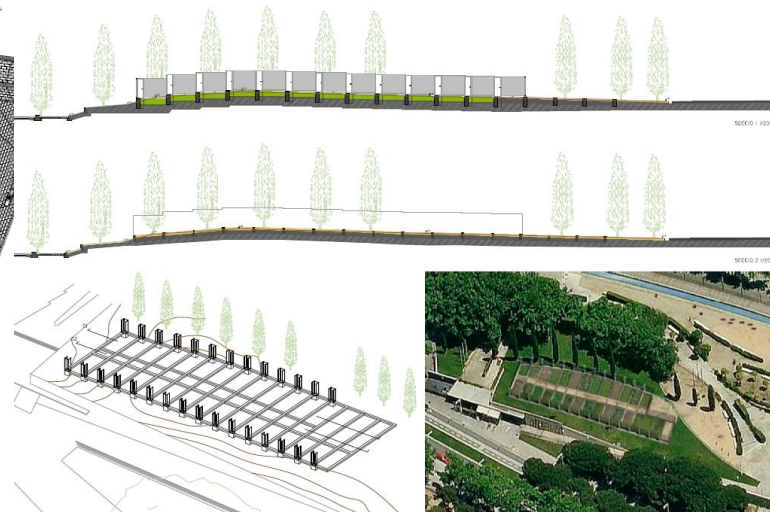
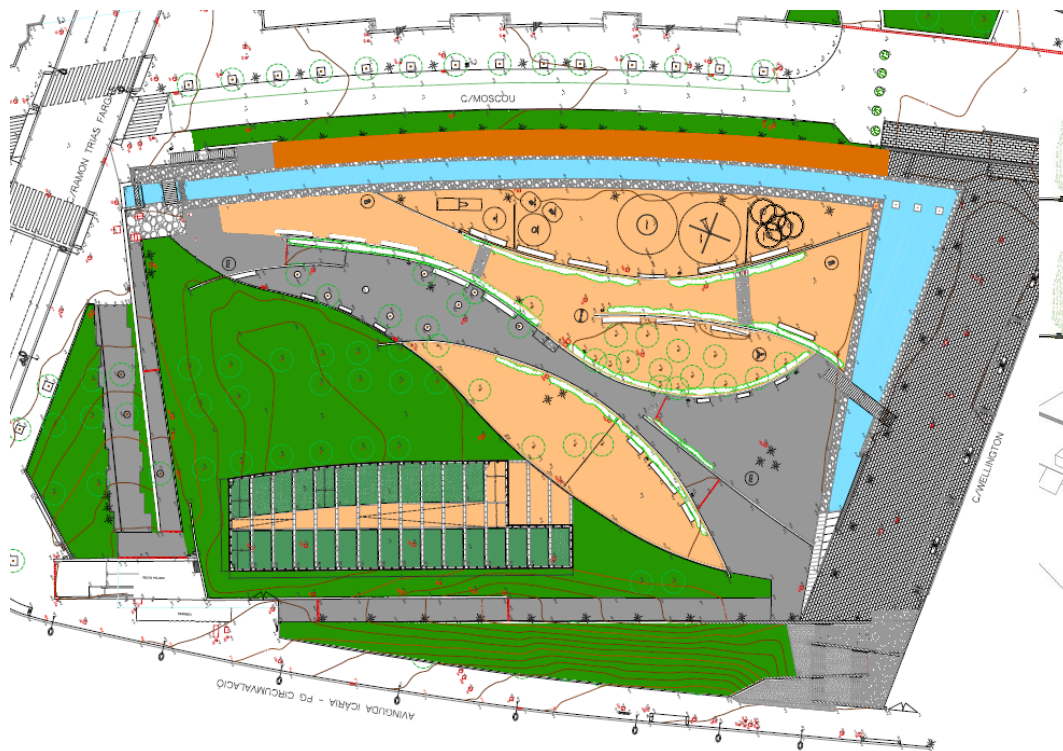
Estat actual



# Milliores dels jardins de Carles I

Barri de la Vila Olímpica

Proposta





# Reurbanització del passatge Antoni Gassol

Barri del Sant Martí de Provençals

Dades generals

## DADES DE L'ACTUACIÓ

<b>REDACTOR</b>	PENDENT DE CONTRACTACIÓ
<b>SUPERFÍCIE</b>	1.775 m <sup>2</sup>
<b>PREVISIÓ COST OBRES</b>	536.722,73 €
<b>ESTAT</b>	PENDENT D'INICI
<b>TERMINI OBRES</b>	---

## MEMORIA

L'actuació preveu la millora de l'accessibilitat renovant els elements urbans. S'estudiarà la secció, que actualment es configura com un vial segregat per transformar-lo en plataforma única. Es preveu també el soterrament de cablejat aeri i la conversió d'enllumenat a Led.

## CALENDARI

Previsió d'inici de l'avantprojecte: desembre 2016



Situació



Estat actual

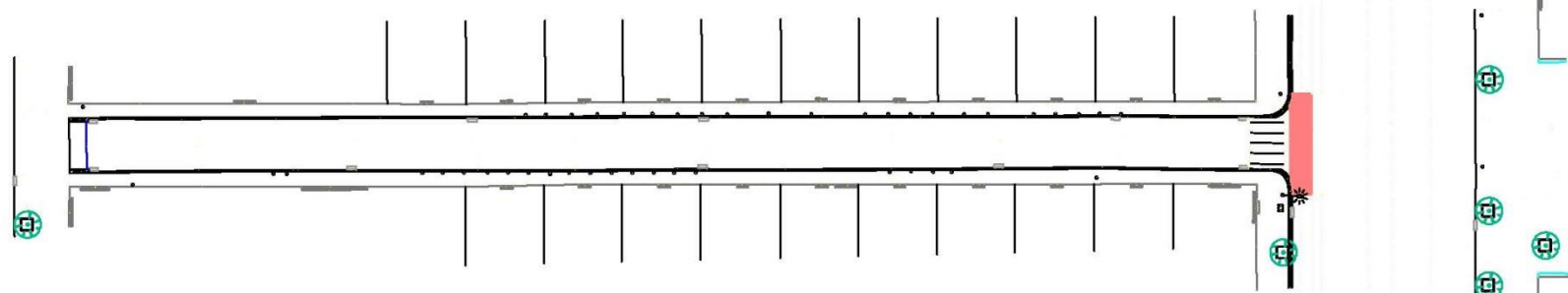




# Reurbanització del passatge Antoni Gassol

Barri del Sant Martí de Provençals

Estat actual







# Urbanització del carrer Bolívia, entre c.Fluvià i c.Selva de Mar)

Barri del Sant Martí de Provençals

Dades generals

## DADES DE L'ACTUACIÓ

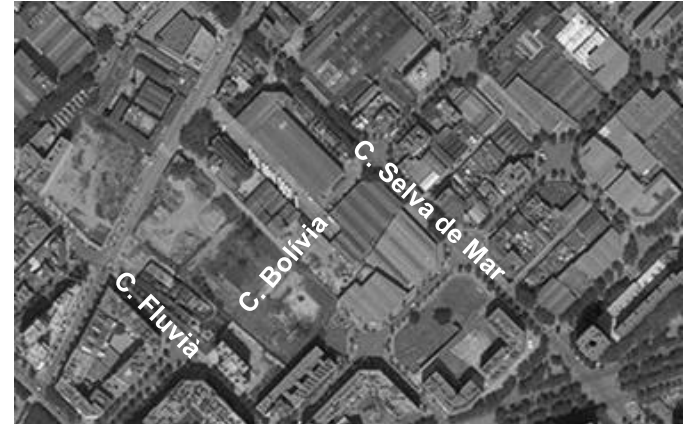
<b>REDACTOR</b>	
<b>SUPERFÍCIE</b>	5.483 m2
<b>IMPORT ADJUDICAT</b>	2.720.197,61 € sense IVA
<b>ESTAT</b>	OBRA EN EXECUCIÓ
<b>TERMINI OBRES</b>	9 mesos

## MEMORIA

El tram a urbanitzar forma part de l'eix pacificat que s'inicia a Selva de Mar, travessant equipaments com Can Ricart, Ca l'Aranyò, El Teatre Nacional i l'Auditori. Es proposa plataforma única per circulació de veïns i serveis. Es planteja l'aprofitament d'aigües de pluja i es maximitza la superfície permeable afavorint la conservació de l'arbrat que es complementa amb noves espècies i plantes arbustives buscant la naturalització de l'espai tot i el gran nombre d'infraestructures de serveis que recorreran pel seu subsòl.

## CALENDARI

Data prevista finalització: Novembre 2017



Situació



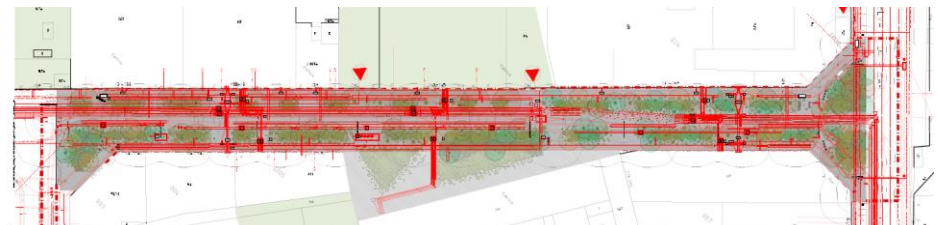
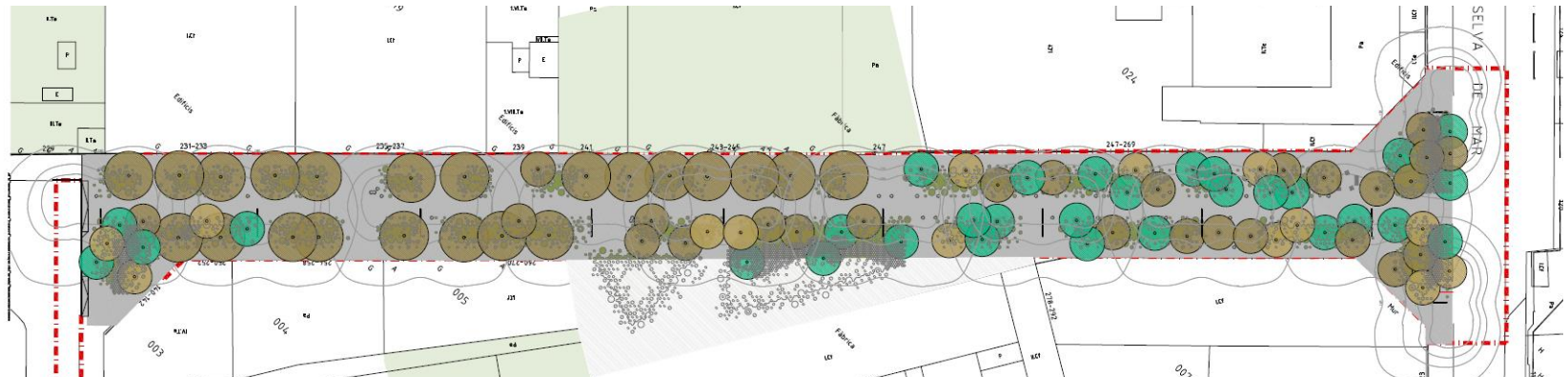
Estat actual



# Urbanització del carrer Bolívia, entre c.Fluvià i c.Selva de Mar)

Barri del Sant Martí de Provençals

Proposta





# Urbanització i infraestructura del c.Marroc (entre c.Treball i c.Agricultura); i urbanització c.Marroc (entre c.Treball i c.Selva de Mar)

Barri del Sant Martí de Provençals

Dades generals

## DADES DE L'ACTUACIÓ

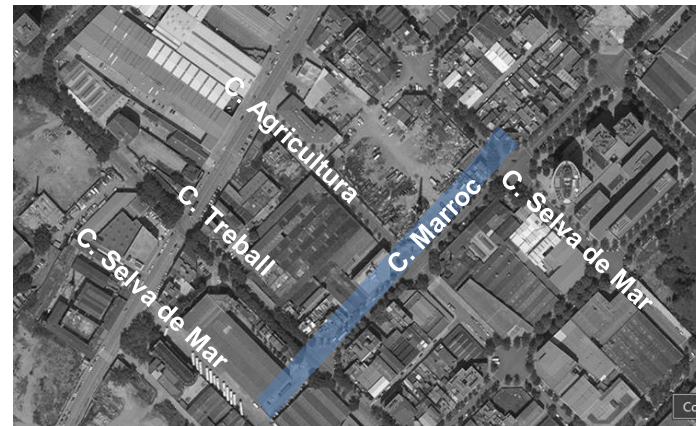
<b>REDACTOR</b>	
<b>SUPERFÍCIE</b>	7.089 m <sup>2</sup>
<b>IMPORT ADJUDICAT</b>	2.228.246,43 € sense IVA
<b>ESTAT</b>	OBRA EN EXECUCIÓ
<b>TERMINI OBRES</b>	10 mesos

## MEMORIA

Obertura i implantació d'infraestructures del c/Marroc. La urbanització en aquest tram dotarà de serveis i accessos a les promocions de les dues bandes del vial havent-se coordinat la seva redacció amb les ordenacions previstes als diferents PMUs a banda i banda del c.Marroc ja que tots els serveis de l'interiors d'aquests desenvolupaments han de projectar-se en continuïtat amb els serveis de les xarxes previstes al projecte d'urbanització del carrer Marroc. Quant a les infraestructures contempla xarxa de recollida pneumàtica d'escombraries, servei de climatització centralitzada, així com la resta de serveis d'electricitat, gas i aigua i telecomunicacions que s'instal·len mitjançant prismes de distribució.

## CALENDARI

Data prevista finalització: Novembre 2017



Situació



Estat actual

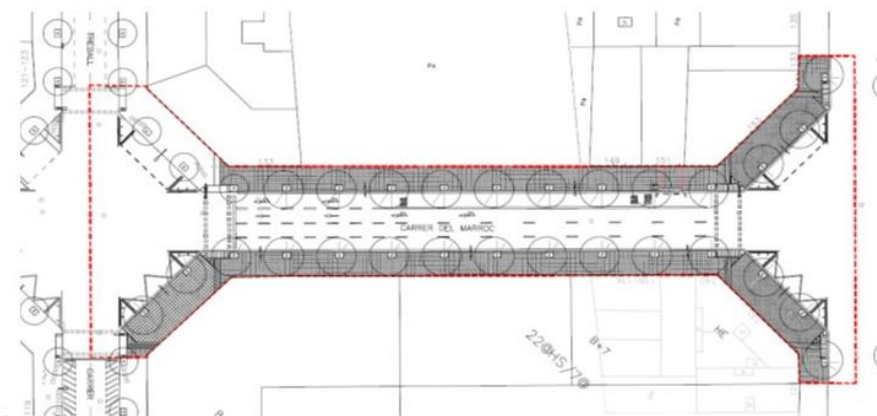




# Urbanització i infraestructura del c.Marroc (entre c.Treball i c.Agricultura); i urbanització c.Marroc (entre c.Treball i c.Selva de Mar)

Barri del Sant Martí de Provençals

Proposta



Carrer Marroc (entre c.Treball i c.Agricultura) - ILLA NUBIOLA



Carrer Marroc (entre c.Treball i c.Selva de Mar) - ILLA FITÓ





# Urbanització de l'àmbit de la PMU de la meitat sud de l'illa delimitada per Av. Diagonal i els c. Badajoz, Ciutat de Granada i Bolívia

Barri del Parc i la Llacuna del Poblenou

Dades generals

## DADES DE L'ACTUACIÓ

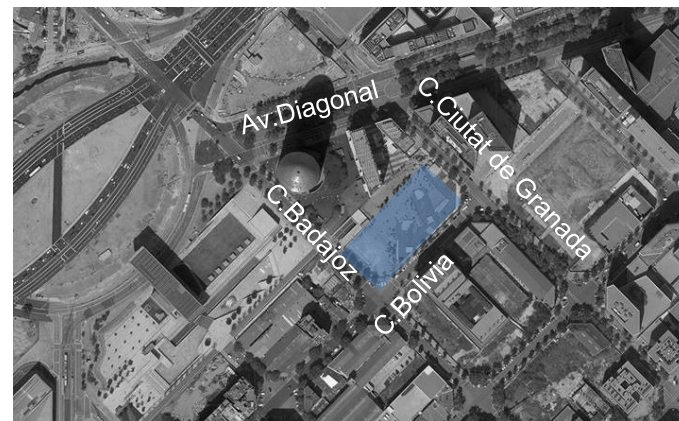
REDACTOR	
SUPERFÍCIE	5.002 m2
IMPORT D'ADJUDICACIÓ	975.271,34 € sense IVA
ESTAT	OBRES EN EXECUCIÓ
TERMINI OBRES	6 mesos

## MEMORIA

Es crea un espai que comunica les plataformes on es troben els edificis. Donarà accés i serveis als vestíbuls de l'edifici de protecció. Es genera un recorregut que comunica el c.Bolívia amb la part nord, a l'alçada dels edificis amb façana a la Av.Diagonal. Es proposa un accés fins a la plataforma superior amb una rampa i una escala. Els dos nivells queden separats per parterres. El projecte inclou construcció de xarxa de drenatge, nou arbrat i plantació de parterres, pavimentació, enllumenat i el mobiliari necessari i ubicació de zona de jocs infantils

## CALENDARI

Data prevista finalització: Gener 2017



Situació



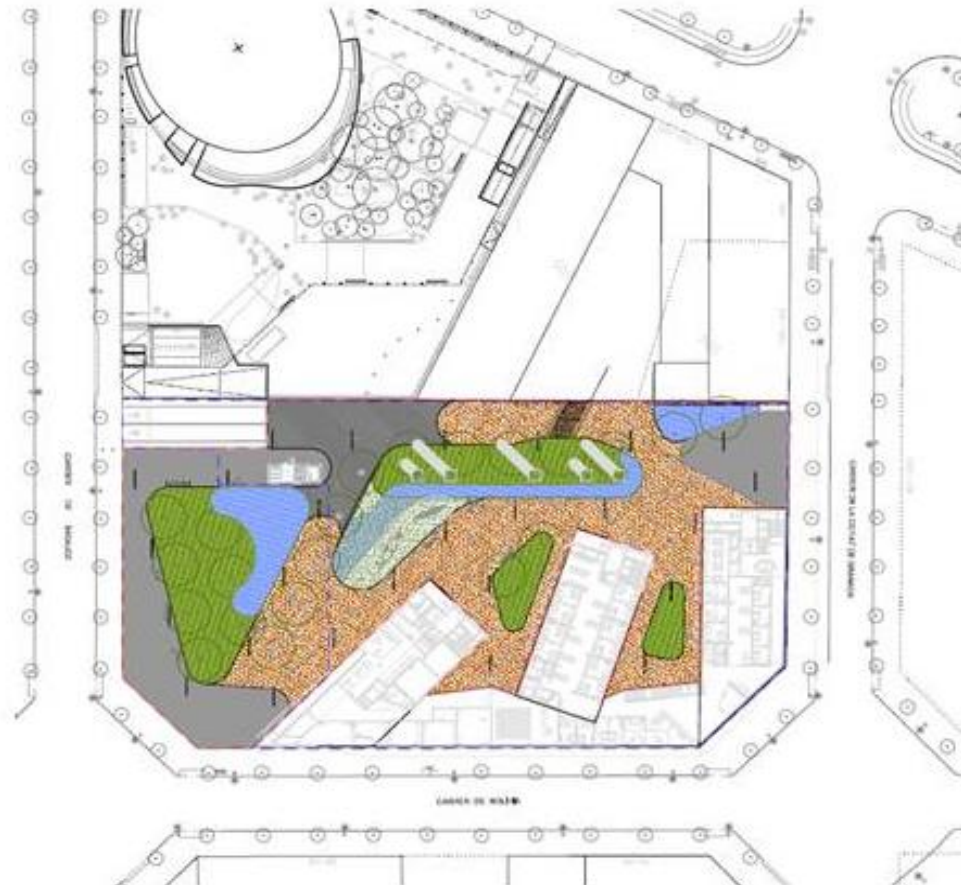
Estat actual



# Urbanització de l'àmbit de la PMU de la meitat sud de l'illa delimitada per Av. Diagonal i els c. Badajoz, Ciutat de Granada i Bolívia

Barri del Parc i la Llacuna del Poblenou

Proposta





# Urbanització de l'àmbit de la UA 5 i entorns de la MPGM al C.Perelló del Front Marítim del Poble Nou

Barri del Poblenou

Dades generals

## DADES DE L'ACTUACIÓ

<b>REDACTOR</b>	
<b>SUPERFÍCIE</b>	5.708 m <sup>2</sup>
<b>IMPORT ADJUDICACIÓ</b>	508.093,55 € sense IVA
<b>ESTAT</b>	OBRES EN EXECUCIÓ
<b>TERMINI OBRES</b>	5 mesos

## MEMORIA

La redacció del present projecte executa el planejament vigent fruit de la MPGM del Front Marítim del Poblenou. Són objecte d'aquest projecte definir les obres i actuacions a realitzar per poder portar a terme el Projecte d'urbanització de l'àmbit de la UA5 i entorns de la MPGM del carrer Perelló del Front Marítim del Poblenou. La fase corresponent a aquesta obra és la necessària per urbanitzar estrictament l'àmbit delimitat per la UA 5 de la citada MPGM del carrer Perelló del Front Marítim del Poblenou. Resta fora d'aquesta fase la xarxa general de RPRSU així com la retirada de l'estació transformadora situada en el límit de l'àmbit, al final del carrer de Sant Francesc. Les obres previstes en aquesta fase del present projecte corresponen únicament a la urbanització del carrer de Perelló i la zona verda contigua, donant continuïtat als entorns ja urbanitzats limítrofs amb l'àmbit d'actuació, des del carrer del Ferrocarril fins a la Rambla del Poblenou.

## CALENDARI

Data prevista finalització de les obres: febrer 2017



Situació



Estat actual





# Urbanització de l'àmbit de la UA 5 i entorns de la MPGM al C.Perelló del Front Marítim del Poble Nou

Barri del Poblenou

Proposta







# EQUIPAMENTS

---



# Incorporació d'una cuina a Ca l'Isidret

Barri de Provençals de Poblenou

Dades generals

## DADES DE L'ACTUACIÓ

REDACTOR	EMBA
SUPERFÍCIE	700 m2
PREVISIÓ COST OBRES	57.357 €
ESTAT	EXECUTIU REDACTAT
TERMINI OBRES	---

## MEMORIA

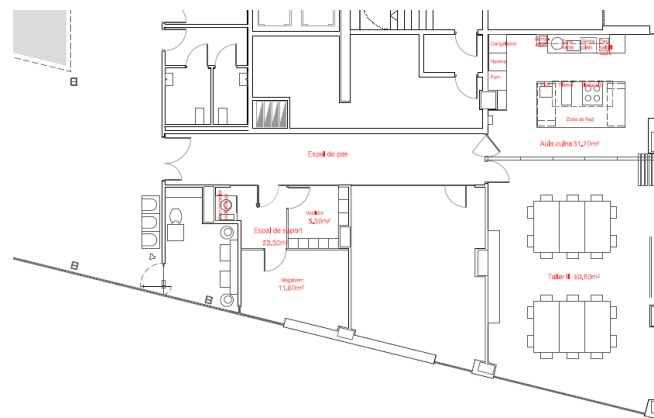
L'objecte de l'actuació és integrar una cuina apta també per formació en la planta baixa de l'equipament municipal. S'haurà de preveure les obres necessàries així com l'equipament i mobiliari necessari a tal efecte.

## CALENDARI

Previsió d'inici de les obres: febrer 2017



Situació



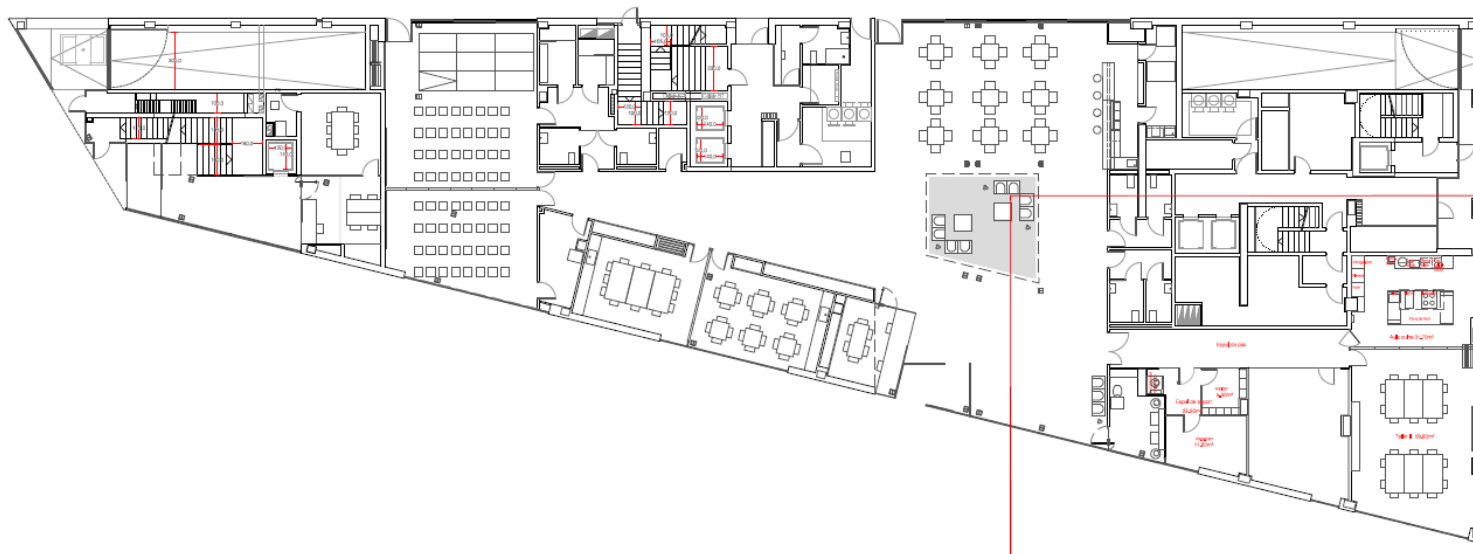
Estat actual



# Incorporació d'una cuina a Ca l'Isidret

Barri de Provençals de Poblenou

Proposta





# Rehabilitació de façanes de l'Ateneu Flor de Maig

Barri del Poblenou

Dades generals

## DADES DE L'ACTUACIÓ

<b>REDACTOR</b>	PERE SOLER SERRATOSA
<b>SUPERFÍCIE</b>	1.202 m <sup>2</sup>
<b>PREVISIÓ COST OBRES</b>	559.182,64 €
<b>ESTAT</b>	EXECUTIU REDACTAT
<b>TERMINI OBRES</b>	5 mesos

## MEMORIA

L'objecte de l'actuació és la rehabilitació de façanes exteriors: paraments verticals, balcons, baranes, elements ornamentals, fusteries i persianes metàl·liques, façanes del pati interior, coberta en cos de planta baixa, instal·lacions (substitució de baixants i xemeneia de amiant) i estructura (revisió i rehabilitació dels caps de bigues (formigó armat i metàl·liques) en contacte amb façanes.

## CALENDARI

Previsió d'aprovació inicial: desembre 2016



Situació



Estat actual

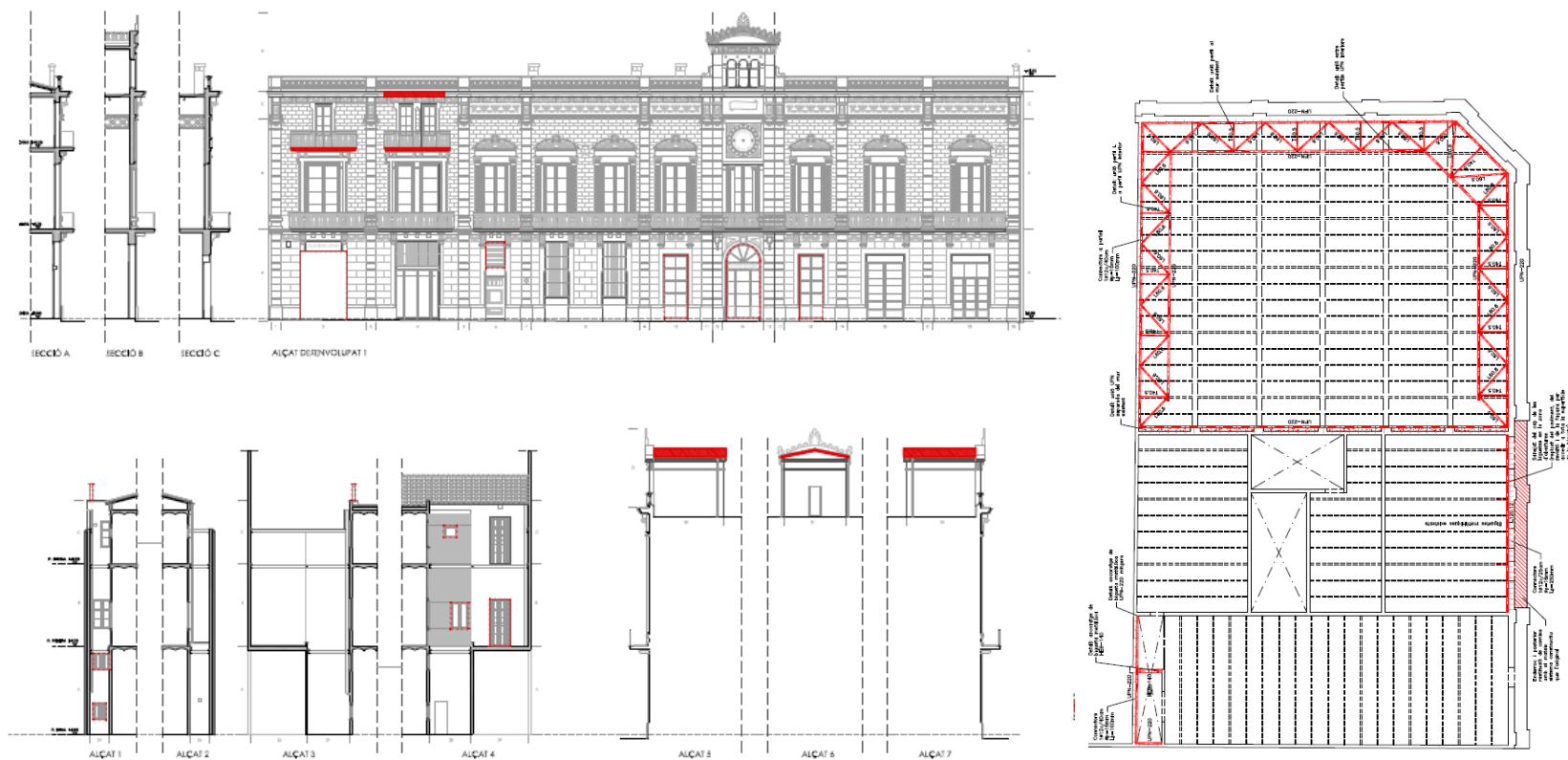




# Rehabilitació de façanes de l'Ateneu Flor de Maig

Barri del Poblenou

Proposta





# Rehabilitació de façanes de Can Felipa

Barri del Poblenou

Dades generals

## DADES DE L'ACTUACIÓ

<b>REDACTOR</b>	ALOTARK
<b>SUPERFÍCIE</b>	3.998 m2
<b>PREVISIÓ COST OBRES</b>	1.176.366,89 €
<b>ESTAT</b>	EXECUTIU EN REDACCIÓ
<b>TERMINI OBRES</b>	10 mesos

## MEMORIA

L'objecte de l'actuació és la rehabilitació de les façanes de l'edifici original de can Felipa, així com també el nucli exterior de comunicacions verticals.

## CALENDARI

Previsió d'entrega de la maqueta: novembre 2016



Situació



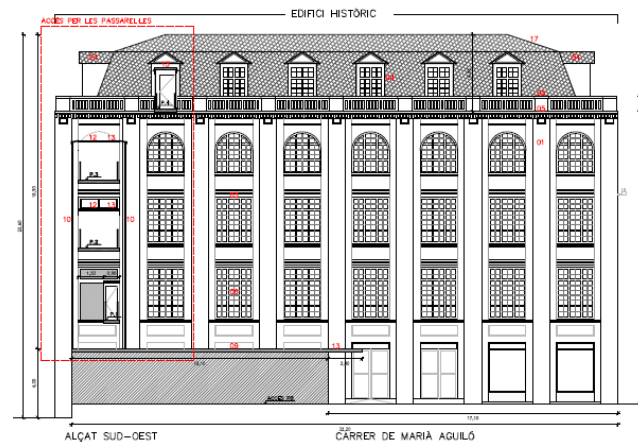
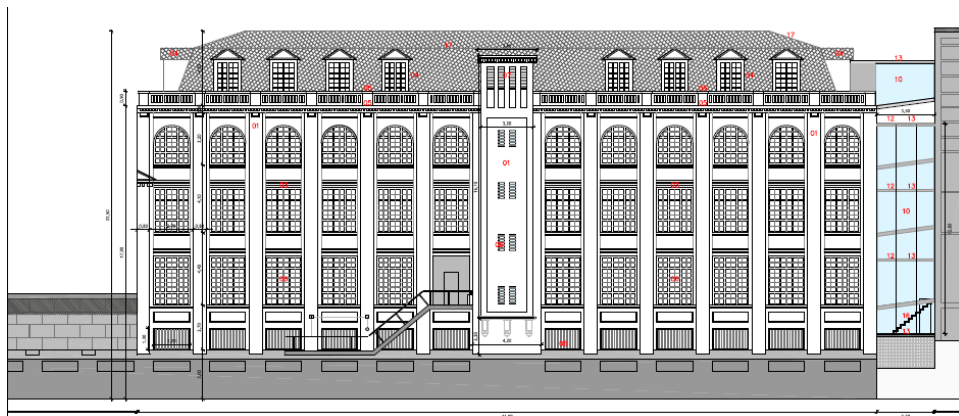
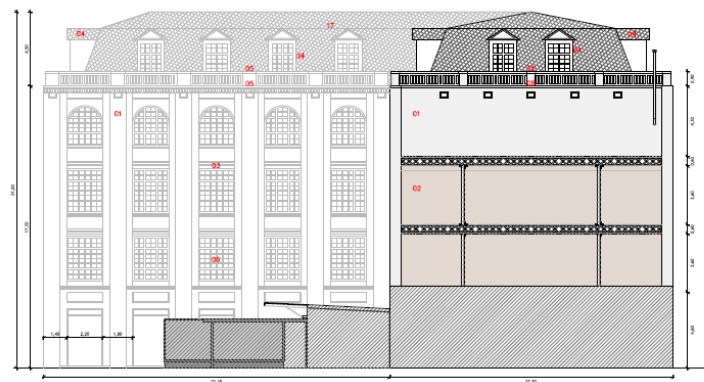
Estat actual



# Rehabilitació de façanes de Can Felipa

Barri del Poblenou

Proposta





# Biblioteca García Márquez

Barri de Sant Martí de Provençals

Dades generals

## DADES DE L'ACTUACIÓ

<b>REDACTOR</b>	SUMA
<b>SUPERFÍCIE</b>	2.896 m2
<b>PREVISIÓ COST OBRES</b>	9.354.556 €
<b>ESTAT</b>	EXECUTIU EN REDACCIÓ
<b>TERMINI OBRES</b>	20 mesos

## MEMORIA

L'objecte del projecte és la construcció d'un equipament que integrarà una biblioteca amb uns espais de suport, i un arxiu associatiu de barri.

## CALENDARI

Previsió d'entrega de la maqueta de l'executiu: Desembre 2016



Situació



Estat actual

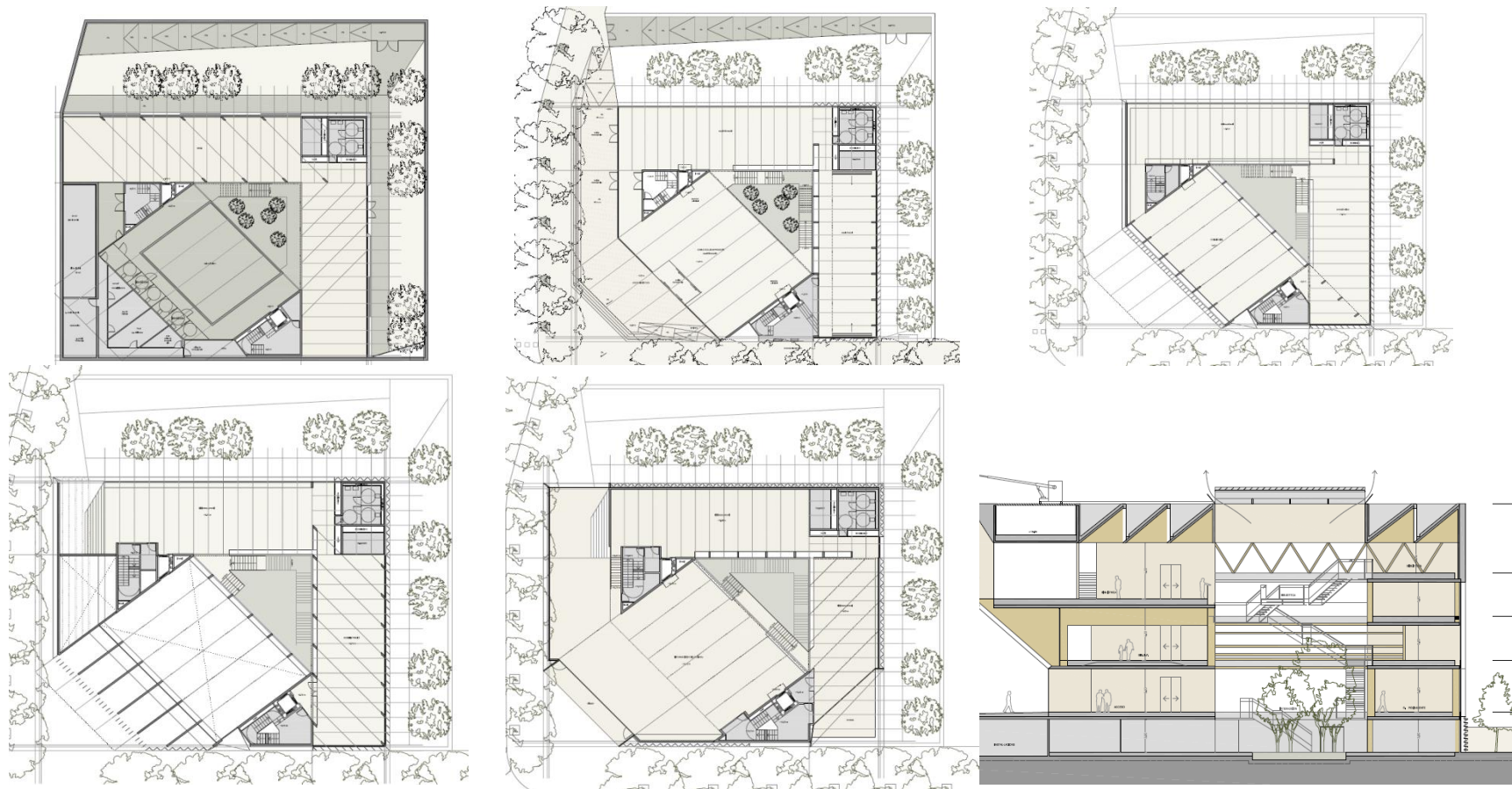




# Biblioteca García Márquez

Barri de Sant Martí de Provençals

Proposta





# MOBILIARI I AUDIOVISUALS

---



# Mobiliari per al casal de gent gran i centre de barri a Ca l'Isidret

Barri de Provençals de Poblenou

Dades generals

## DADES DE L'ACTUACIÓ

REDACTOR	EMBA
SUPERFÍCIE	1.634 m <sup>2</sup>
PREVISIÓ COST	157.007,12 €
ESTAT	PENDENT DE SUBMINISTRAR
TERMINI OBRES	1 mes

## MEMORIA

Subministrament i col·locació de mobiliari per al casal de gent i centre de barri de ca l'Isidret.

## CALENDARI

Previsió subministrament: desembre 2016



Situació



Estat actual



# Mobiliari per al casal de gent gran i centre de barri a Ca l'Isidret

Barri de Provençals de Poblenou

Proposta







# Audiovisuals per al casal de gent gran i centre de barri a Ca l'Isidret

Barri de Provençals de Poblenou

Dades generals

## DADES DE L'ACTUACIÓ

REDACTOR	ES-ITEC
SUPERFÍCIE	1.634 m2
PREVISIÓ COST	83.307 €
ESTAT	PENDENT D'INSTAL·LAR
TERMINI OBRES	3,5 mesos

## MEMORIA

Subministrament i col·locació d'audiovisuals per al casal de gent i centre de barri de ca l'Isidret.

## CALENDARI

Previsió d'instal·lació: desembre 2016



Situació



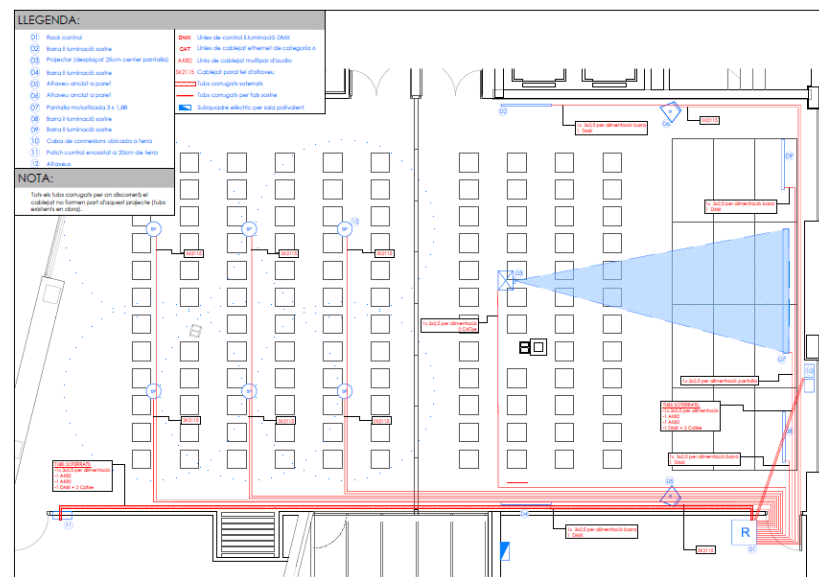
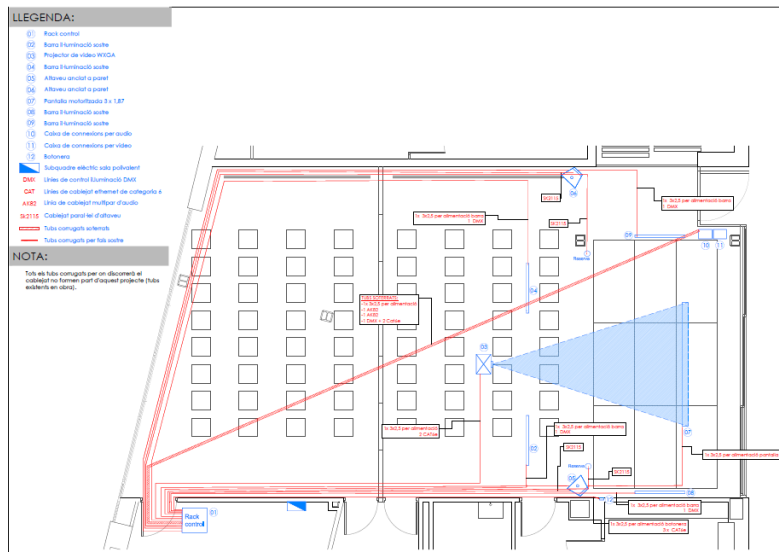
Estat actual



# Audiovisuals per al casal de gent gran i centre de barri a Ca l'Isidret

Barri de Provençals de Poblenou

Proposta





# Audiovisuals per al casal de Can Ricart

Barri del Poblenou

Dades generals

## DADES DE L'ACTUACIÓ

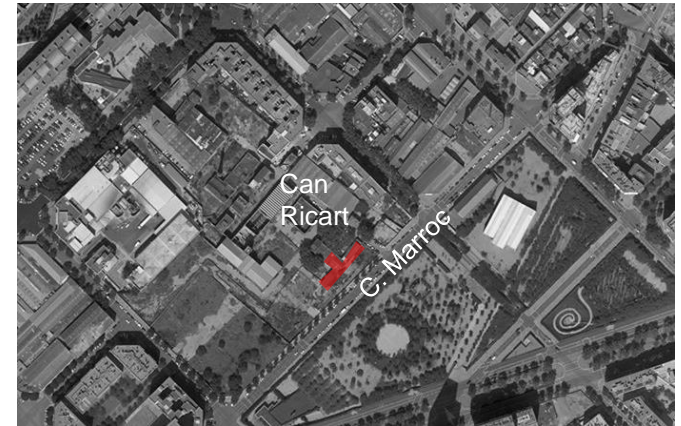
REDACTOR	ES-ITEC
SUPERFÍCIE	656,23 m <sup>2</sup>
PREVISIÓ COST	63.625,97 €
ESTAT	EN EXECUCIÓ
TERMINI OBRES	3 mesos

## MEMORIA

Subministrament i col·locació d'audiovisuals al casal de Can Ricart.

## CALENDARI

Previsió d'instal·lació: novembre 2016



Situació



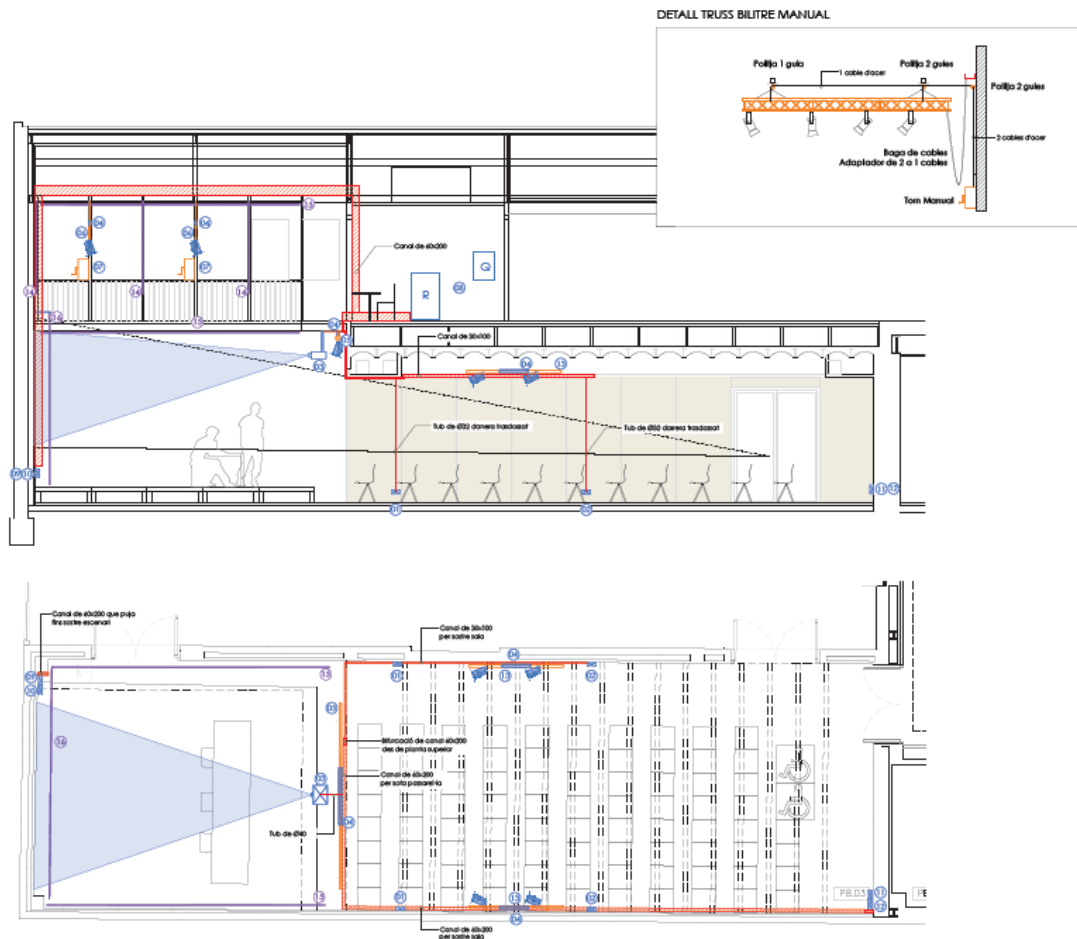
Estat actual



# Audiovisuals per al casal de Can Ricart

Barri del Poblenou

Proposta







Ajuntament  
de Barcelona

B