



Proposta Eix Perú
Millora d'entorns Escolars

PROPOSTA EIX PERÚ

MILLORA D'ENTORNS ESCOLARS

CONSELL DE BARRI
10/6/2024



PROTEGIM ESCOLES 2022 SANT MARTÍ

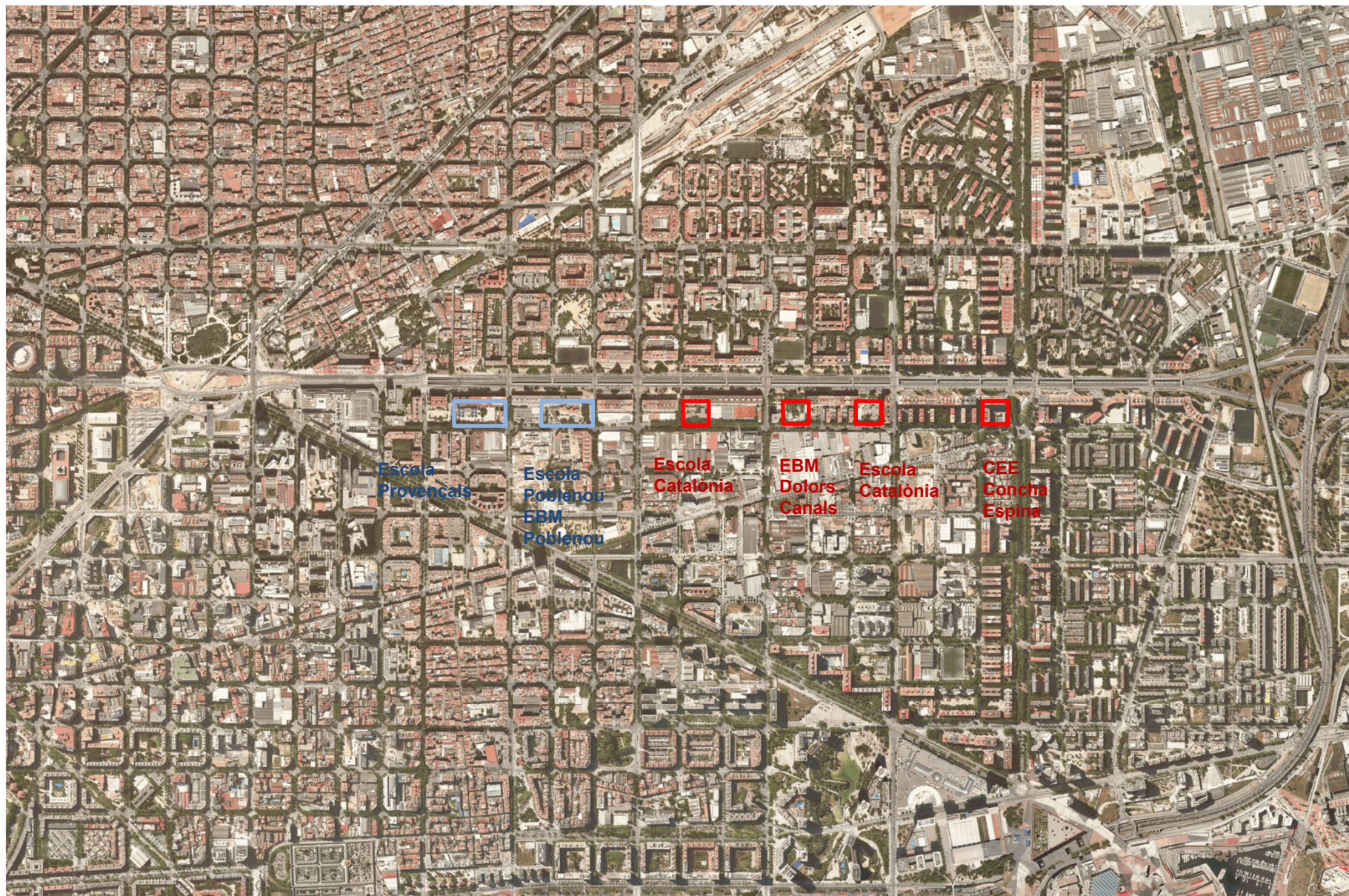


	Centre	Edats	Alumnes
1	Escola Mafalda	0-6	100
2	Escola Provençals	3-12	450
3	Escola Bressol Municipal El Bressol del Poblenu	0-3	83
4	Escola Poblenu	3-12	300
5	Escola Catalònia	3-12	450
6	Escola Brasil	3-12	350
7	Escola Bressol Municipal Dolors Canals	0-3	140
8	CEE Concha Espina	6-16	50



Proposta Eix Perú

Millora d'entorns Escolars



Escola
Provencals

Escola
Poblenou
EBM
Poblenou

Escola
Catalonia

EBM
Dolors
Canals

Escola
Catalònia

CEE
Concha
Espina

1:15.000

0 200 400 m



Proposta Eix Perú
Millora d'entorns Escolars



PROJECTES



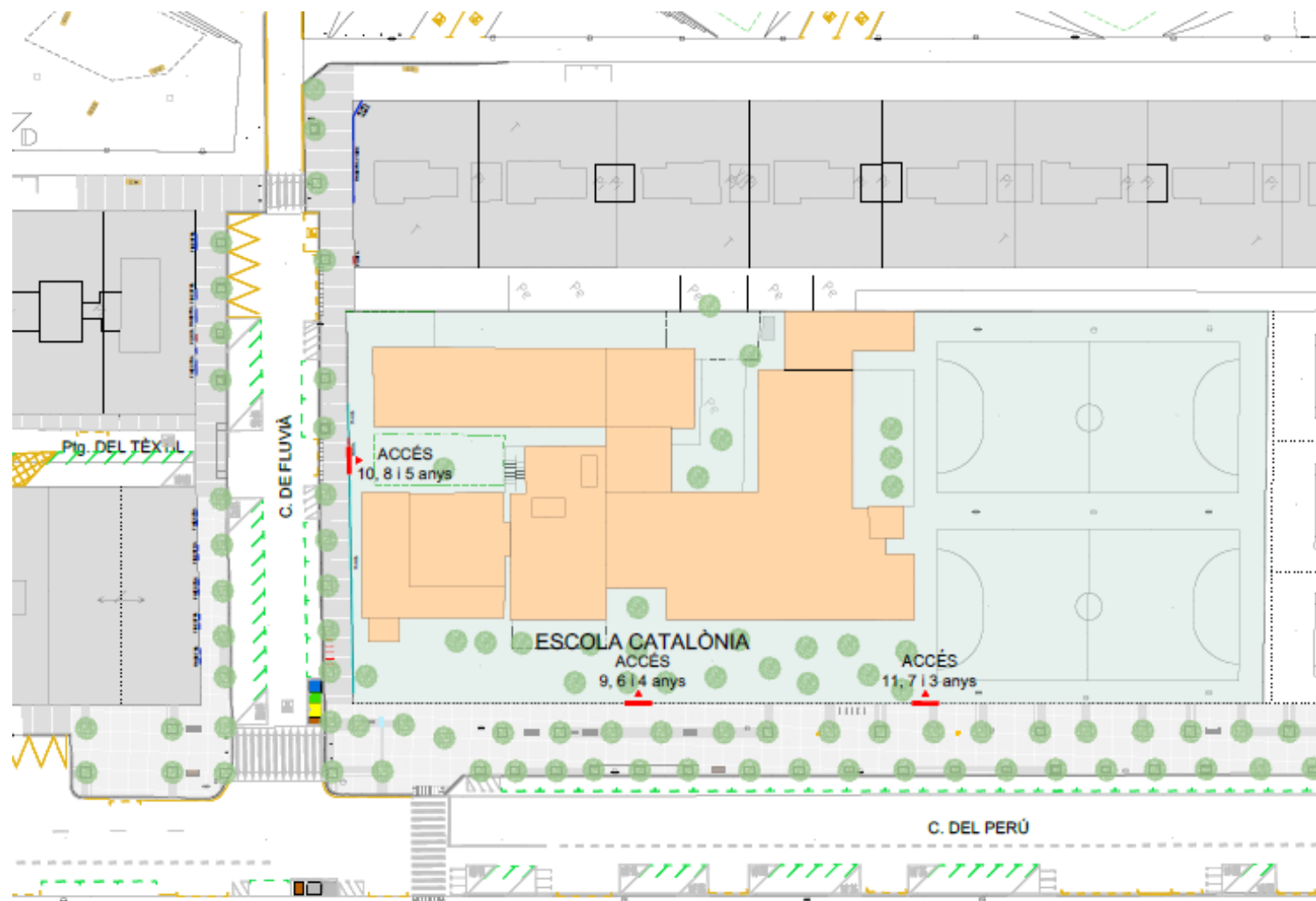
Escola Catalunya





Escola Catalònia. Actuació al carrer Fluvià

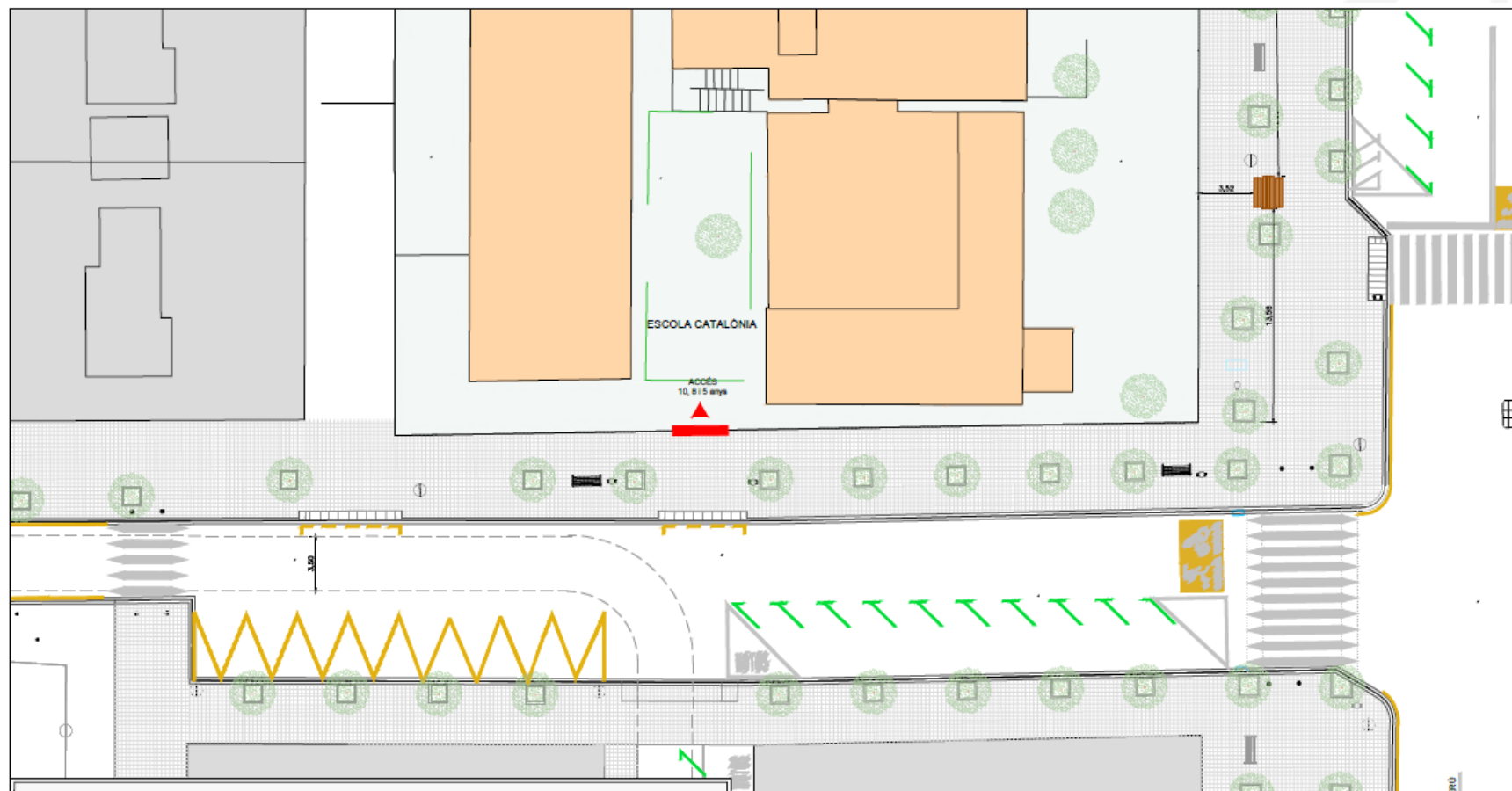
Estat Actual





Escola Catalònia. Actuació al carrer Fluvià.

Aplicació de vorera



+ 150 m2 de vorera
-10 places d'aparcament



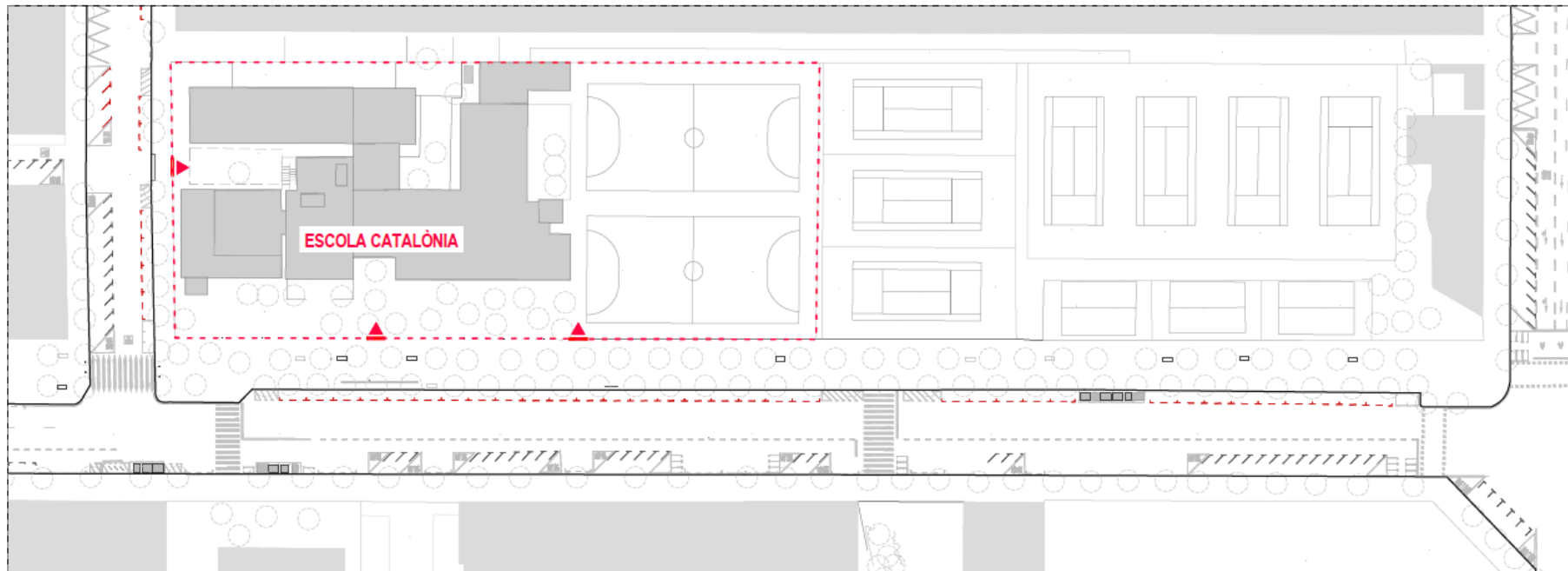
Escola Catalònia. Actuació al carrer Fluvià

Ampliació de vorera



Escola Catalunya. Actuació al carrer Perú

Estat Actual

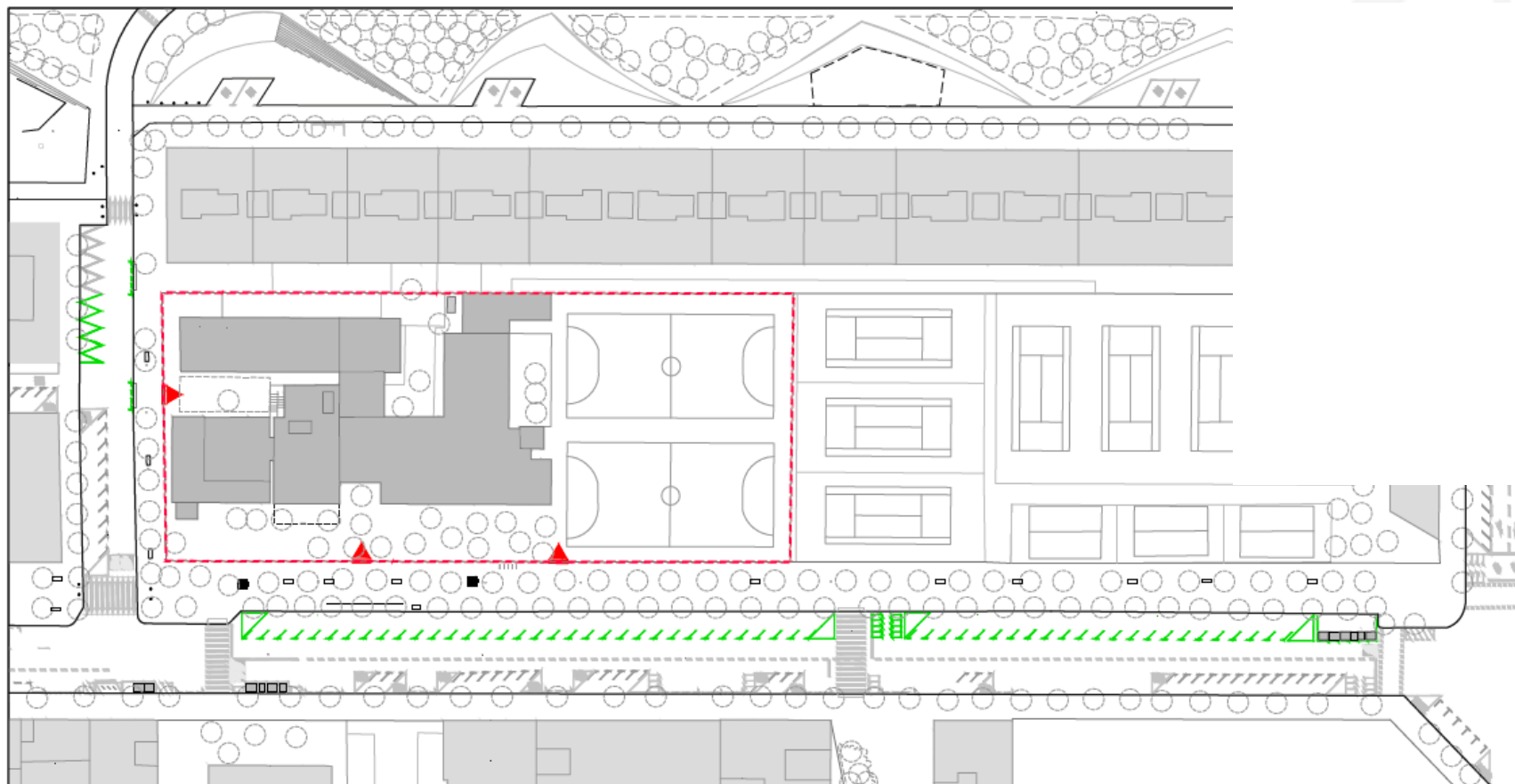


Actualment:
34 places d'aparcament



Escola Catalònia. Actuació al carrer Perú

Ampliació cordó aparcament



Proposta:
55 places d'aparcament

+ 21 places a Perú



Escola Catalònia

Actuació:

- Carrer Fluvià:

Ampliació de la vorera 2 m d'ample davant de l'escola eliminant el cordó de serveis

Es perden 10 places d'aparcament

- Carrer Perú:

Substitució del cordó de serveis per semibateria de cordó d'aparcament

Es guanyen 21 places d'aparcament

Balanç:

+11 places d'aparcament

+150 m2 de vorera

CENTRE	Places afectades per ampliació vorera (ut)	Places guanyades amb canvis en cordons de serveis
Escola Catalònia	0	21
c Perú	0	21
Escola Catalònia - front cordó	-7	0
Escola Catalònia - front bateria	-3	0
c Fluvià	-10	0
TOTAL	-10	21
BALANÇ	11	



Protegem les escoles
#EmergènciaClimàticaBCN

Escola Brasil i EBM Dolors Canals

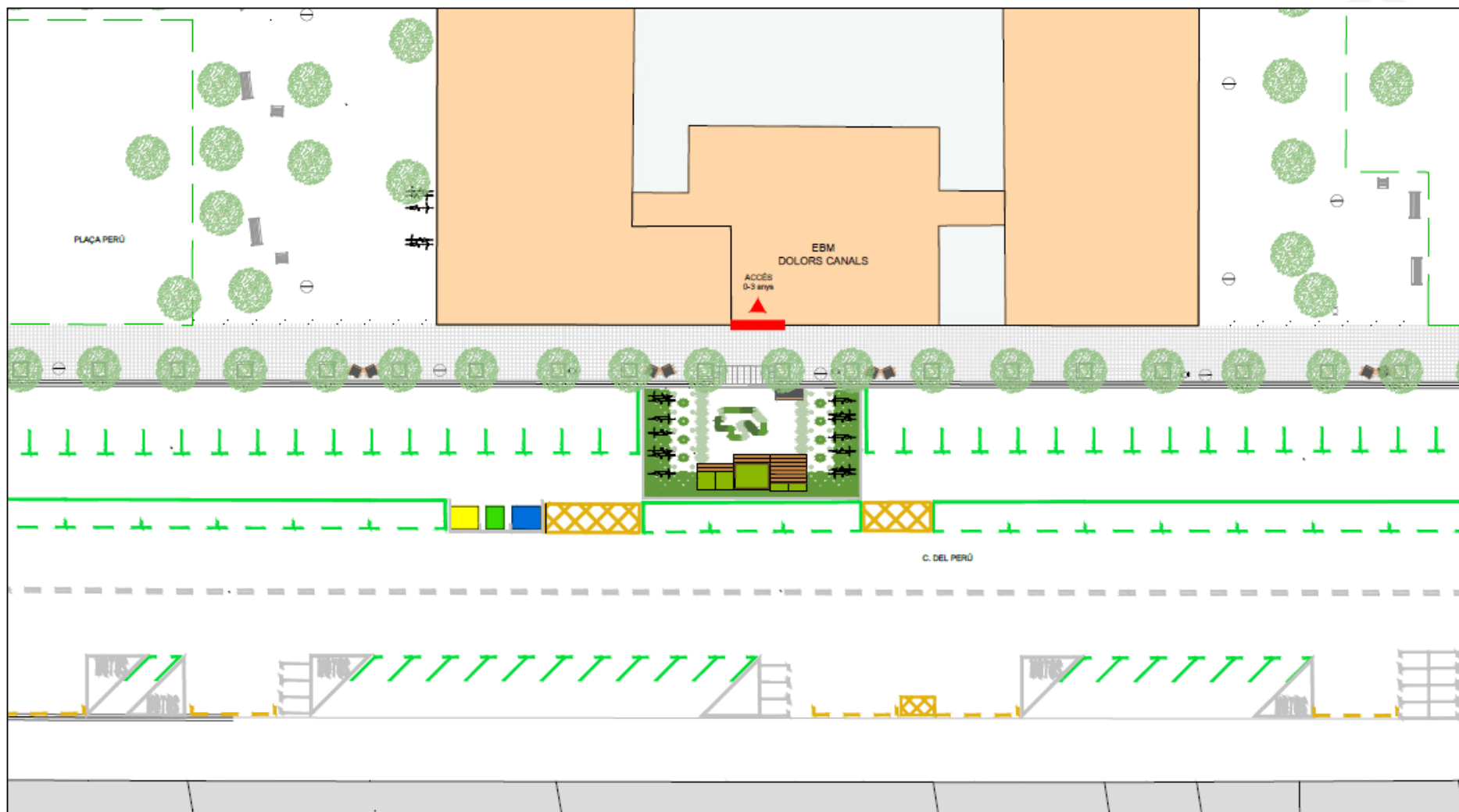


1:2.000 0 20 40 60 m





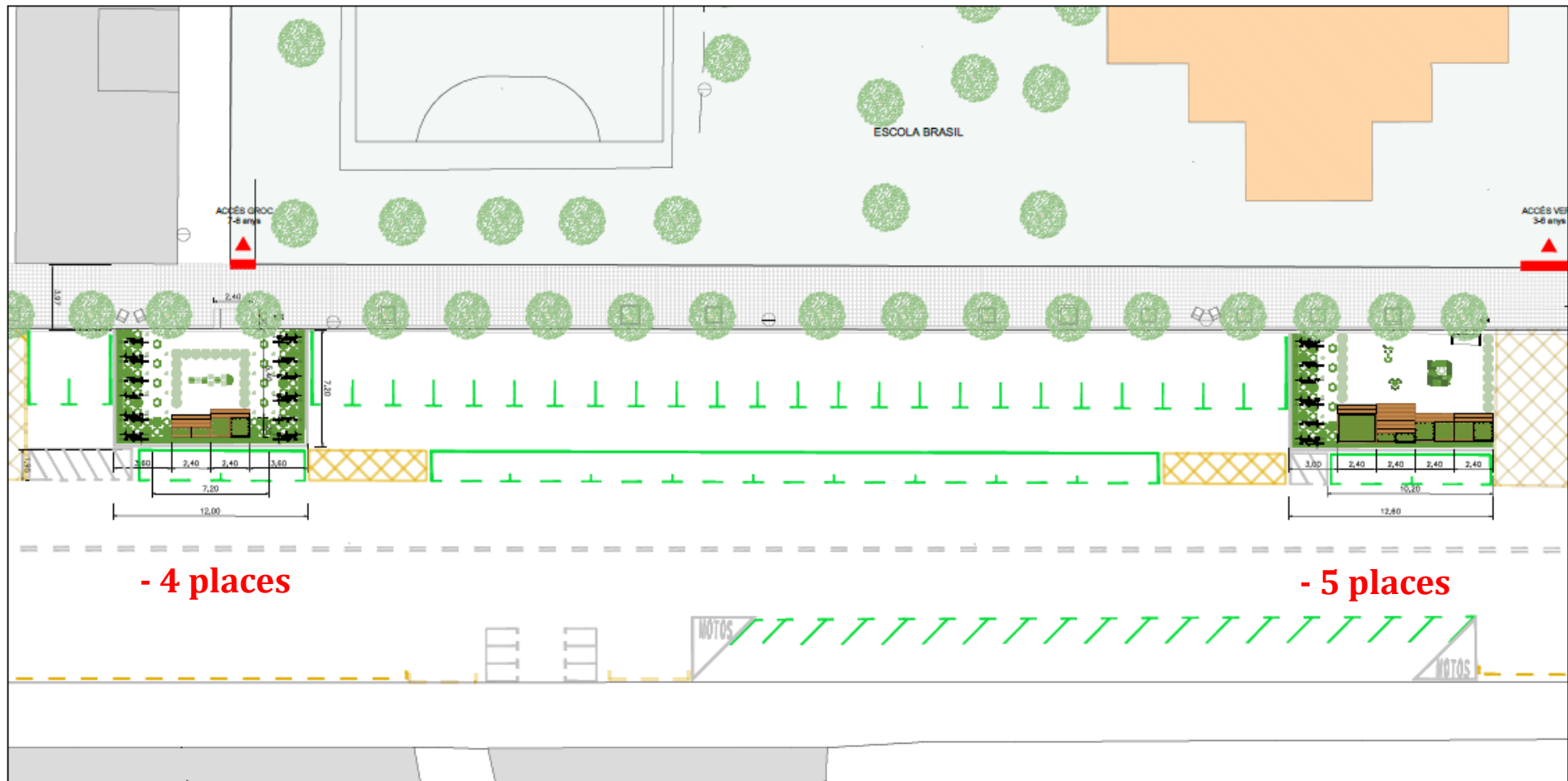
EBM Dolors Canals



+ 87 m² d'espai d'accés
- 8 places d'aparcament



Escola Brasil

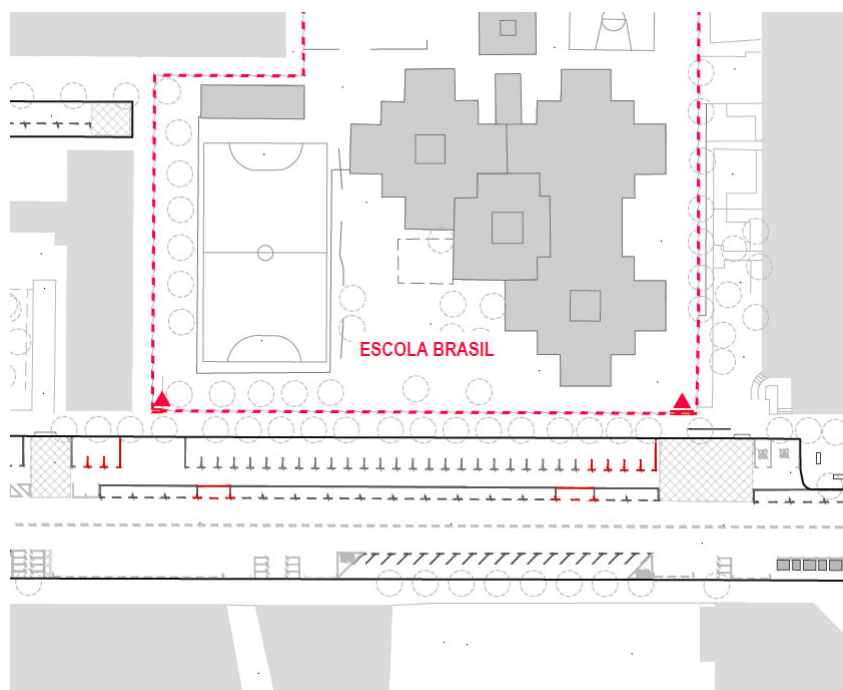


+ 175 m² d'espai d'accés
- 9 places d'aparcament

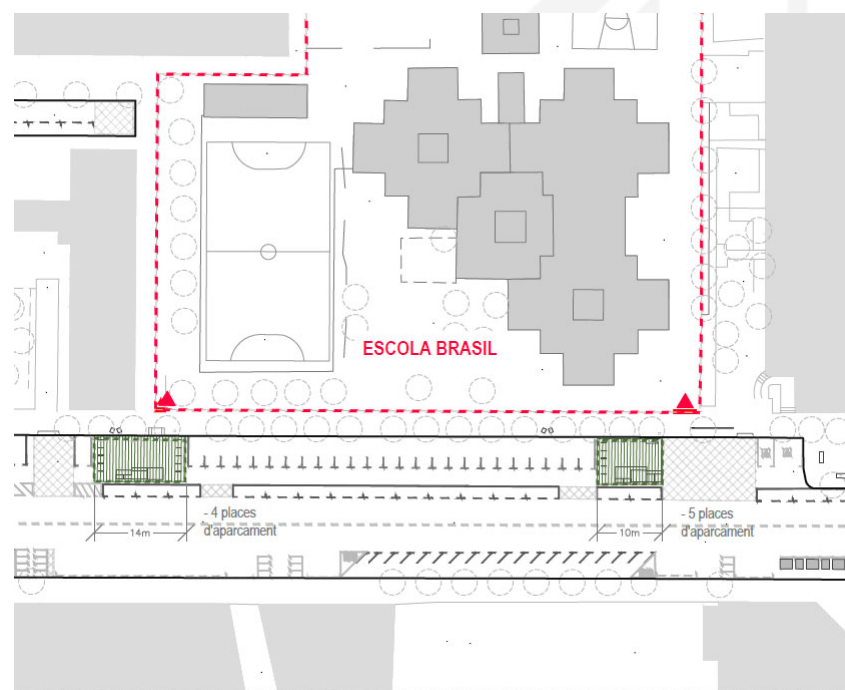


Escola Brasil.

Estat Inicial



Estat Executat

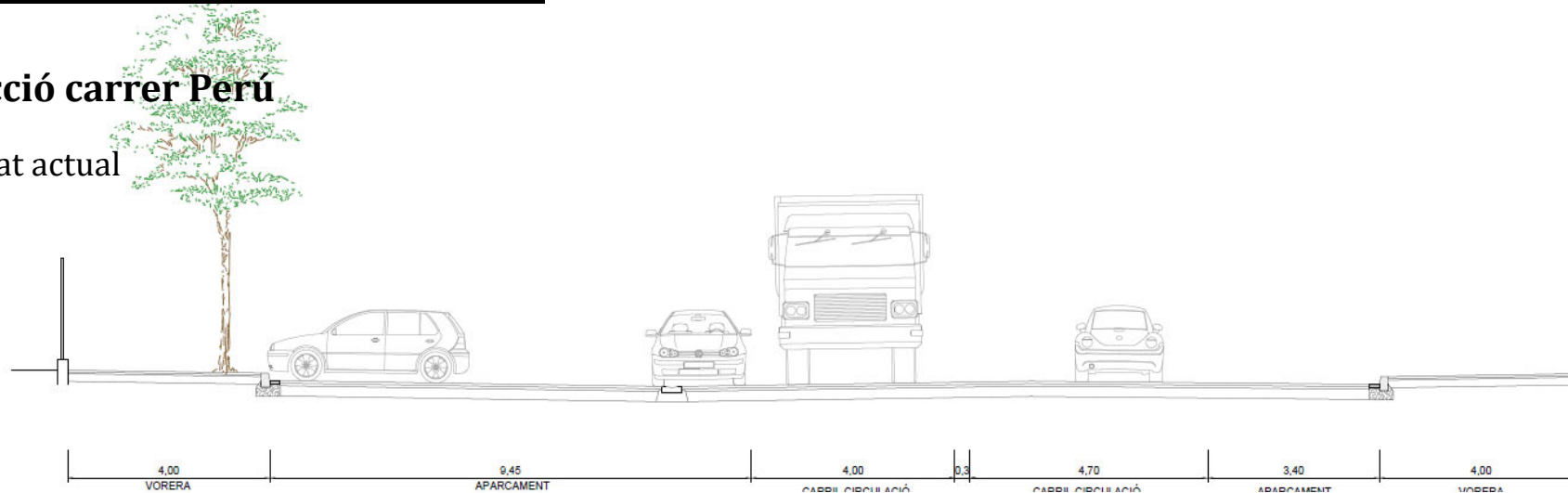




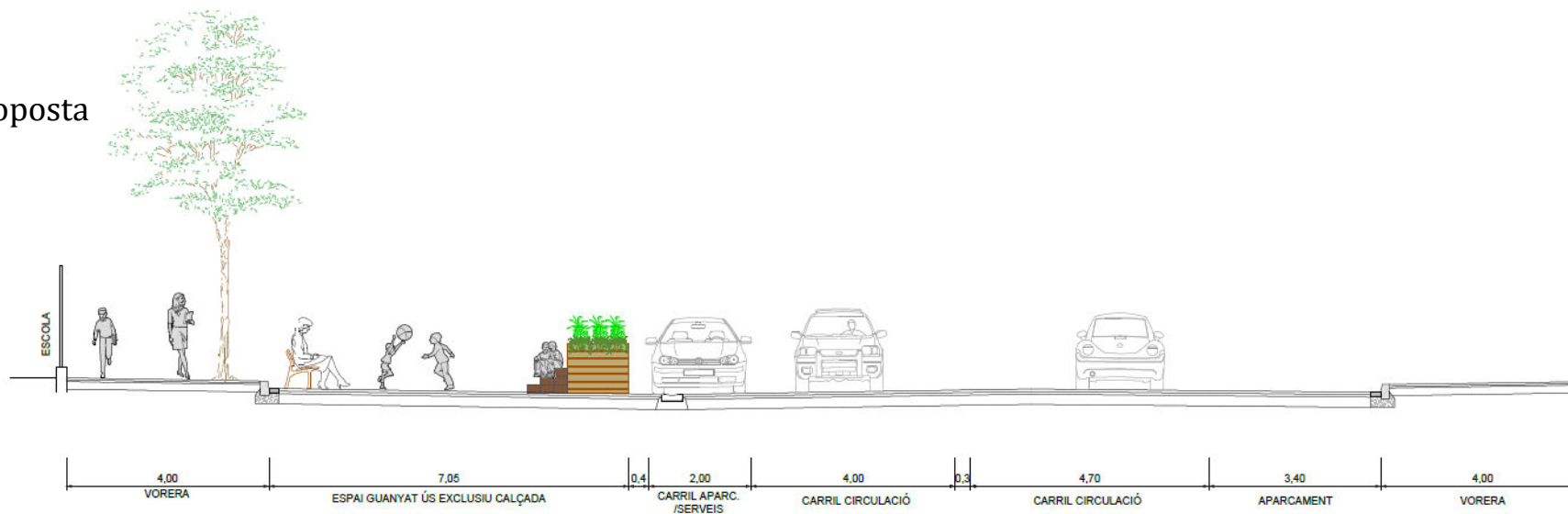
Escola Brasil i EBM Dolors Canals

Secció carrer Perú

Estat actual



Proposta





Protegim les escoles
#EmergènciaClimàticaBCN

Escola Brasil i EBM Dolors Canals

Imatges



CENTRE	Places afectades per ampliació vorera (ut)
Escola Brasil	-9
Escola Bressol Municipal Dolors Canals	-8
c Perú	-17

Balanç:
+ 262 m2 d'espai d'accés (3)
- 17 places d'aparcament





Protegem les escoles
#EmergènciaClimàticaBCN

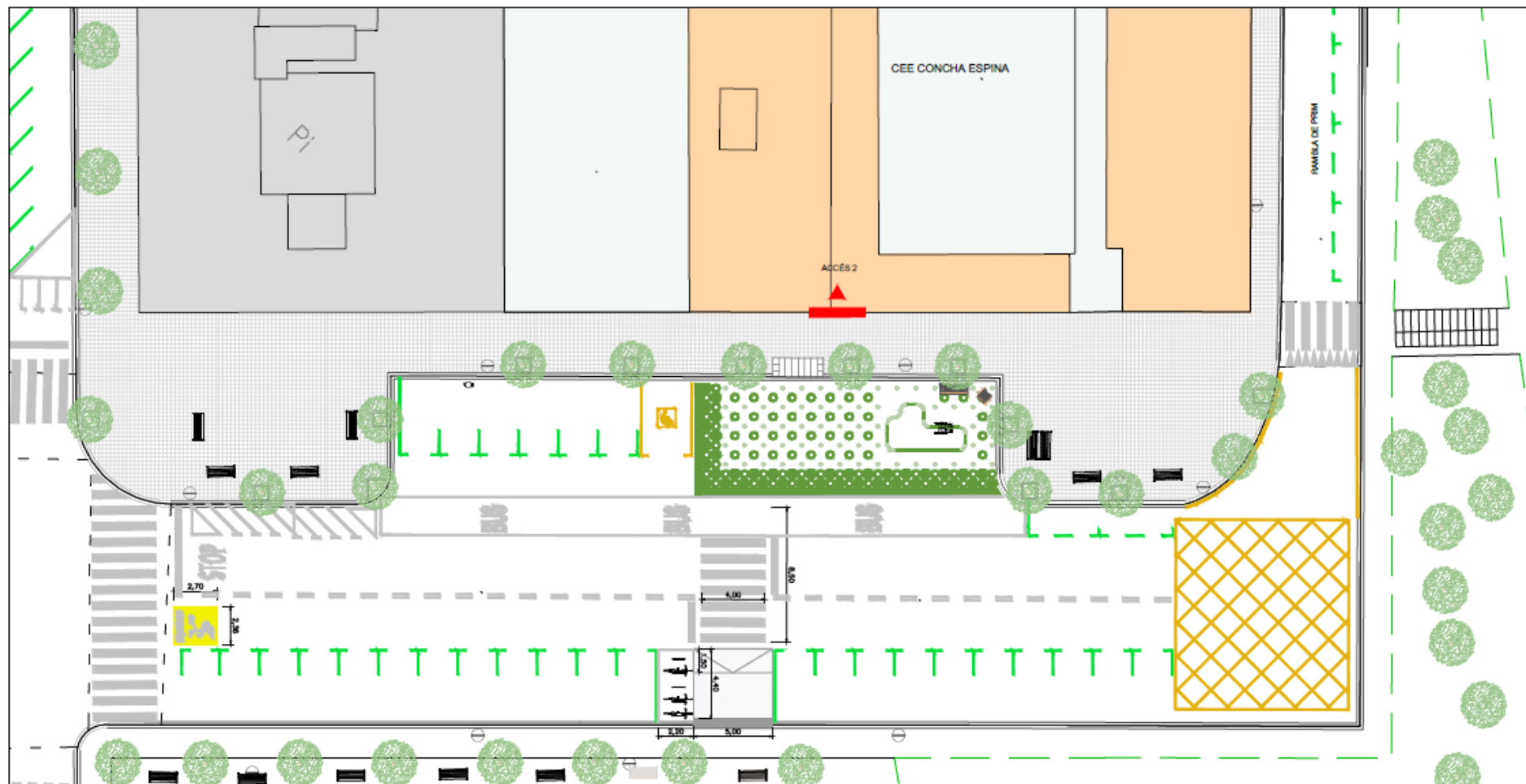
Escola Concha Espina



1:2.000 0 20 40 60 m



Escola Concha Espina



+ 136 m² d'espai d'accés
- 10 places d'aparcament

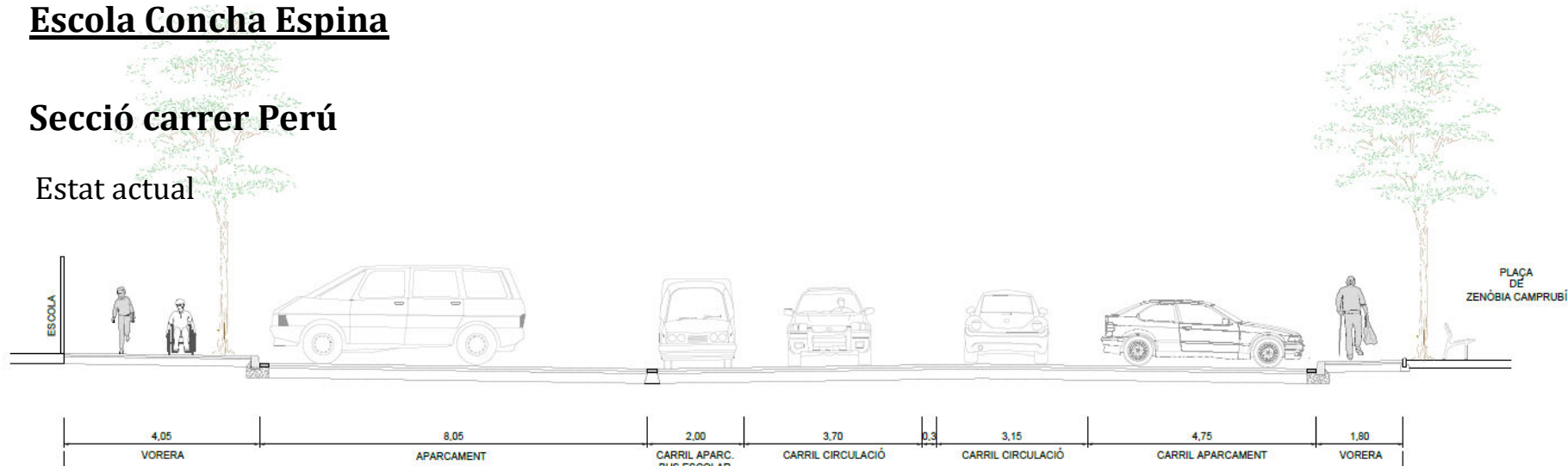


Protegem les escoles
#EmergènciaClimàticaBCN

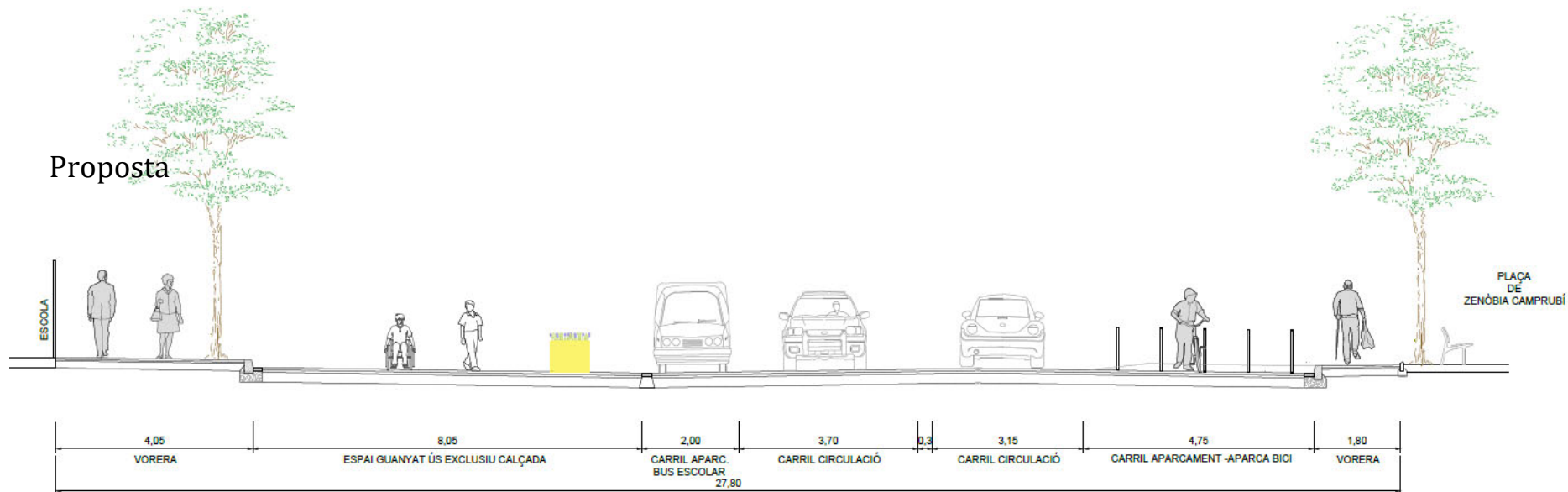
Escola Concha Espina

Secció carrer Perú

Estat actual



Proposta



SECCIÓ S1
Esc. 1/100



Protegem les escoles
#EmergènciaClimàticaBCN

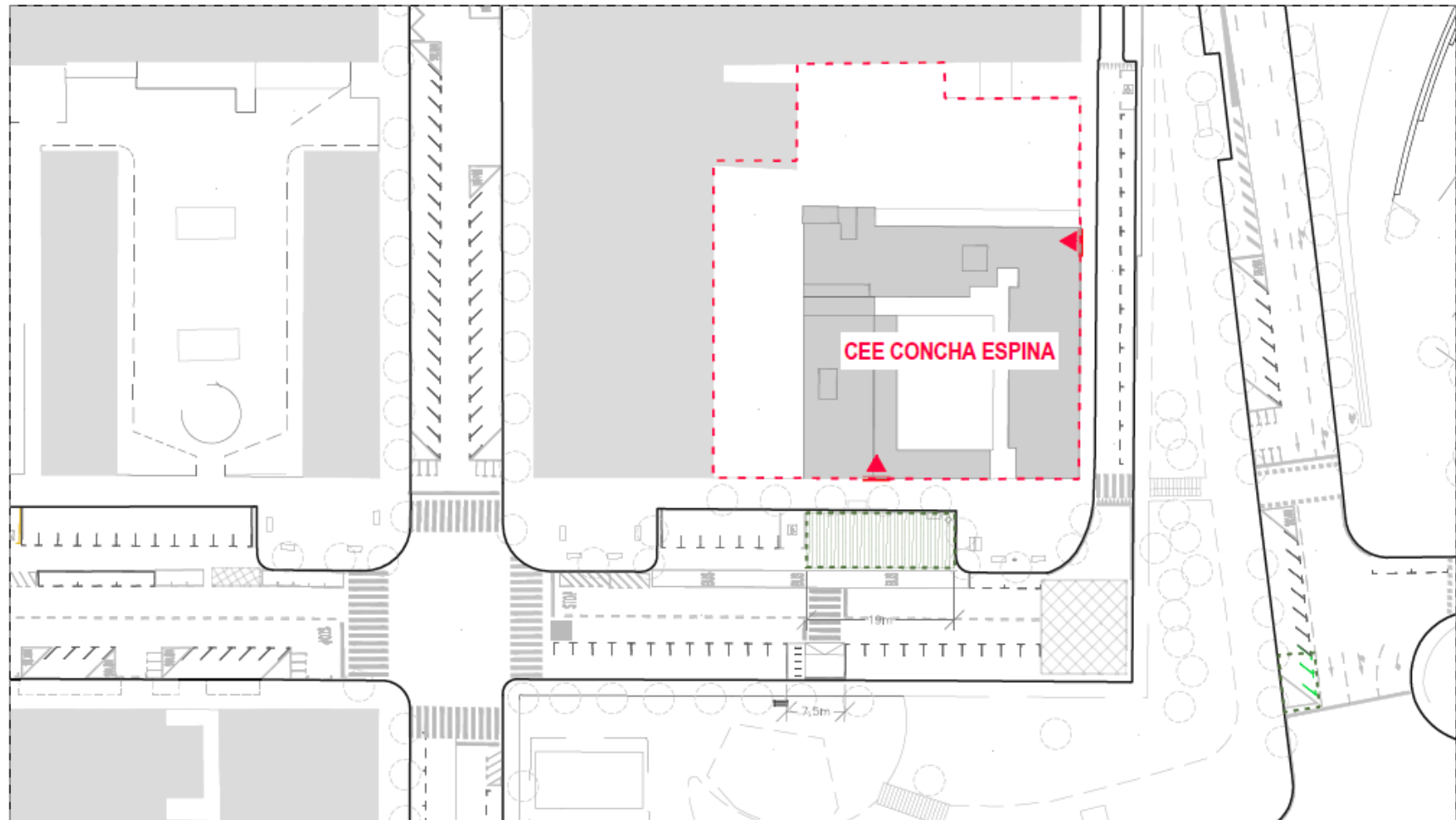
Escola Concha Espina

Imatges



CENTRE	Places afectades per ampliació vorera (ut)
CEE Concha Espina	-10
c Perú	-10

Escola Concha Espina



+ 2 places d'aparcament a Prim



BALANÇ PLACES D'ÀREA VERDA

CENTRE	Places afectades per ampliació vorera (ut)	Places guanyades amb canvis en cordons de serveis
Escola Catalònia	0	21
Escola Brasil	-9	0
Escola Bressol Municipal Dolors Canals	-8	0
CEE Concha Espina	-10	2
c Perú	-27	23
Escola Catalònia - front cordó	-7	0
Escola Catalònia - front bateria	-3	0
c Fluvià	-10	0
TOTAL	-37	23
BALANÇ	-14	



Protegim les escoles
#EmergènciaClimàticaBCN



CALENDARI



Protegim les escoles
#EmergènciaClimàticaBCN

CALENDARI

Redacció del Projecte:
Juny - Octubre 2024

Obres:
Febrer- Abril 2025

