

REURBANITZACIÓ DE L'ÀMBIT ENTRE ELS CARRERS FRESE, TRINXANT I INDÚSTRIA AL DISTRICTE DE SANT MARTÍ - BARCELONA

19 de Març de 2018

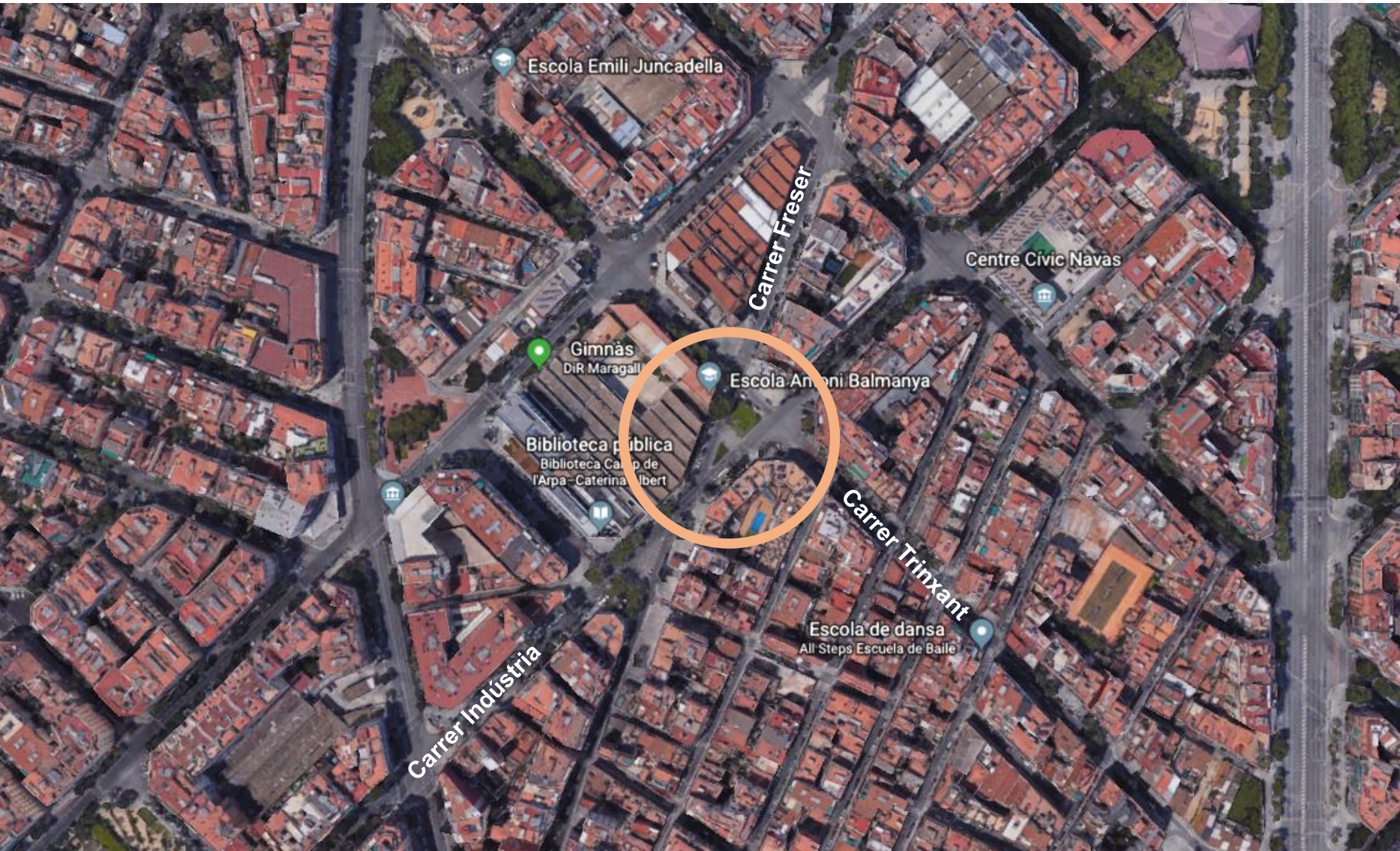
01

Informació general i objectius

- Emplaçament
- Estat actual
- Objectius

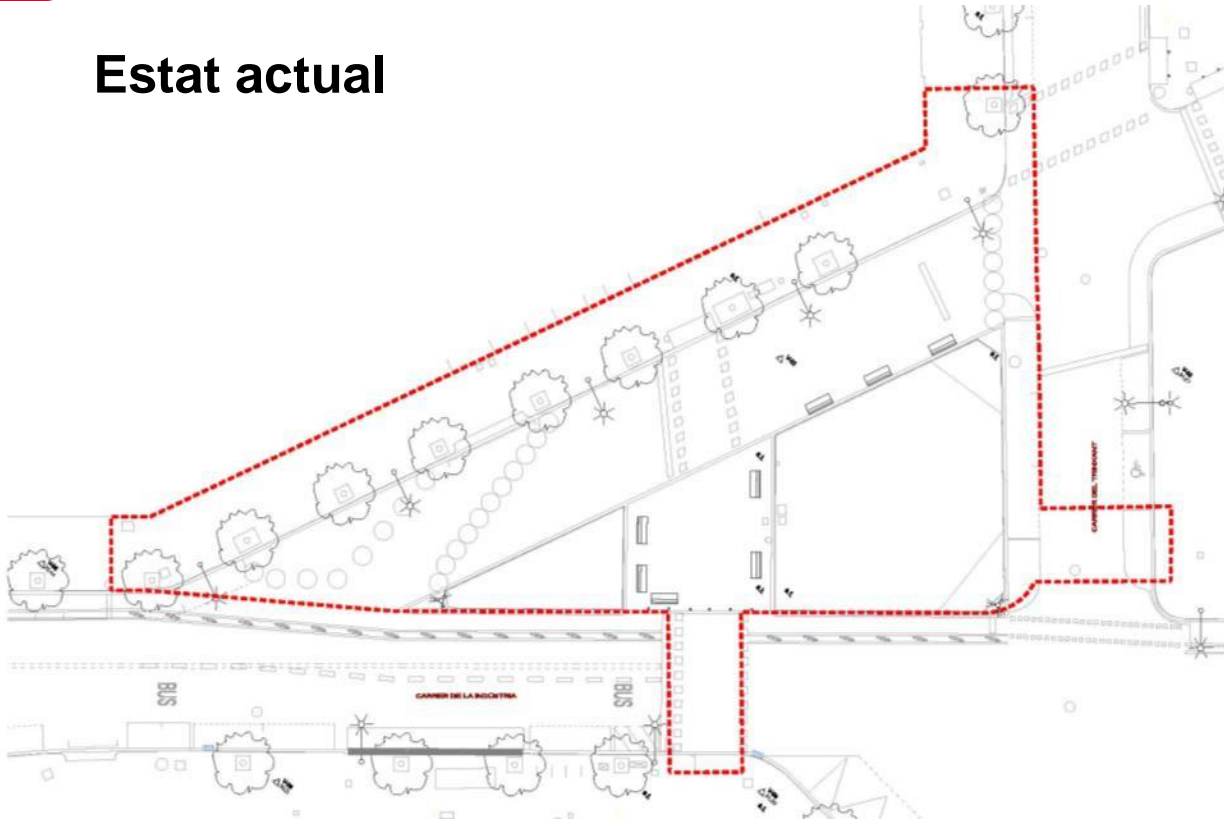


Emplaçament

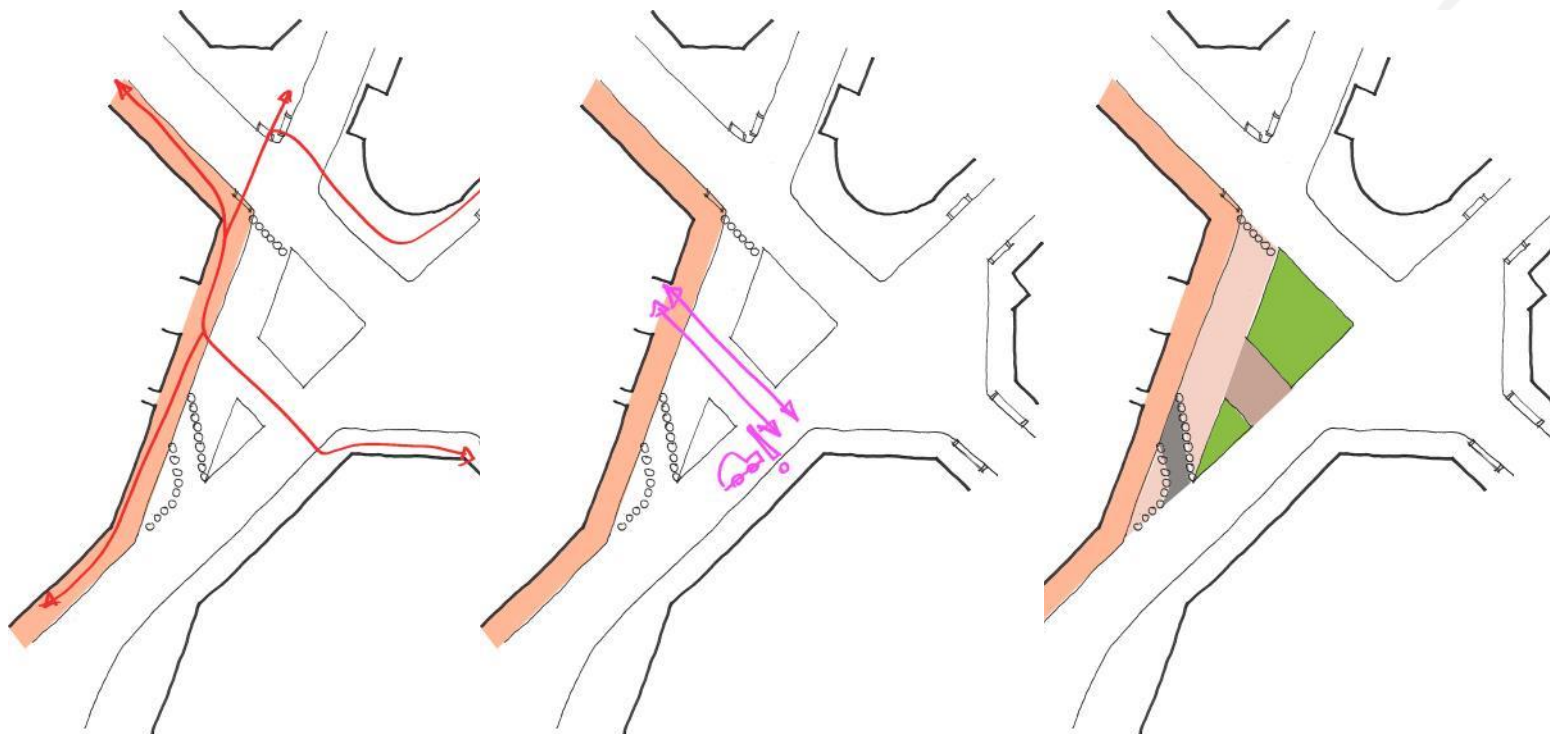




Estat actual



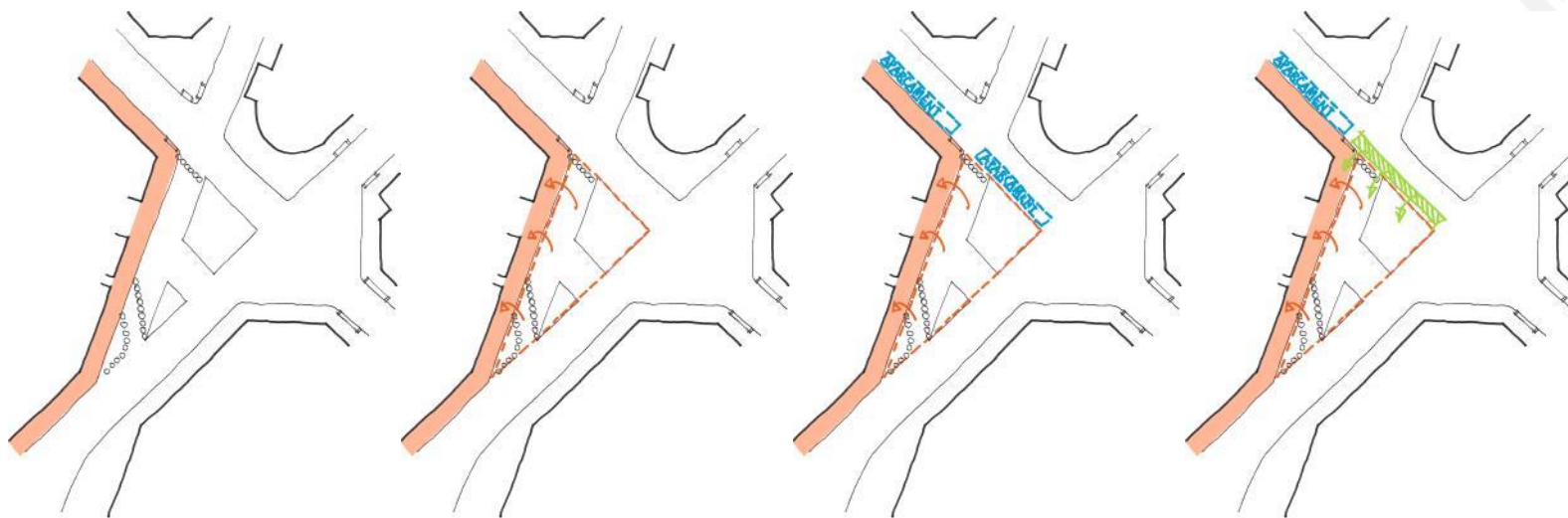
Estat actual - Mancances



- Espai triturat, sense unitat formal ni funcional.
- Superfície dura, amb zones toves sense ús, només decoratives.
- Espai molt exposat al soroll i al tràfec del trànsit.
- Espai poc segur per a l'ús infantil
- Gran part de l'espai empenyorat per l'accés a un únic goal.

Objectius

1. AMPLIAR L'ÀMBIT DE VIANANTS TOT EL POSSIBLE



- Incorporar a l'espai de vianants l'illeta de circulació.
- Absorbir la filera d'aparcament existent en el primer tram del carrer Trinxant, per ampliar l'espai i facilitar el gir.

Objectius

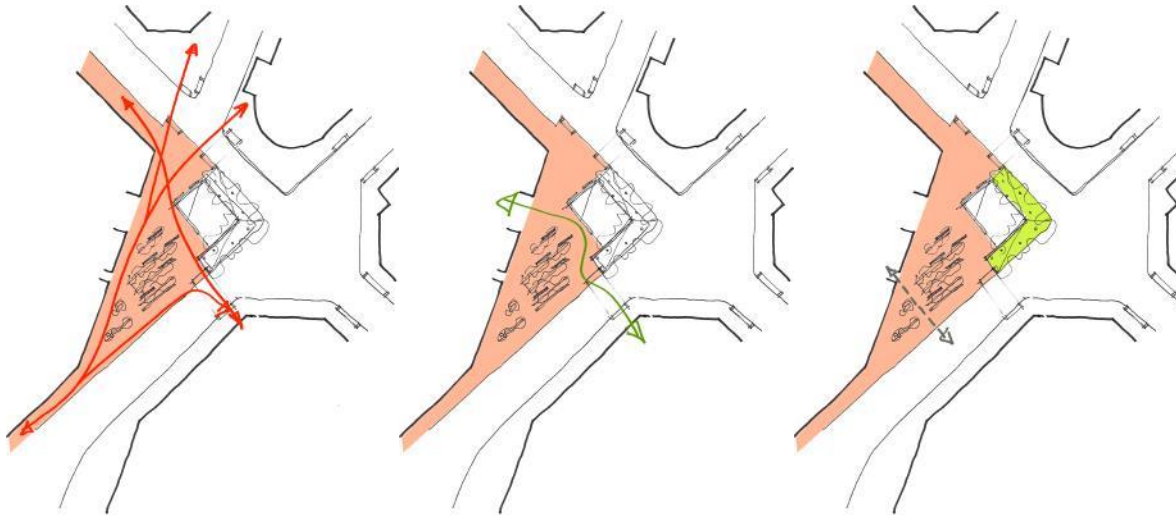
2. DEFINIR I CARACTERITZAR L'ESPAI



- Dotar l'espai d'unitat formal i funcional.
- Establir zones toves per a jocs i activitats.
- Definir zones d'estar i espera per a pares i acompanyants.
- Crear un espai protegit i aïllat del trànsit.

Objectius

3. REORDENAR LES CIRCULACIONS PER A FER-LES MÉS SEGURES I EFICIENTS



- Reordenar i millorar les circulacions de vianants.
- Evitar els recorreguts perillosos per als infants.
- Racionalitzar l'accés al gual existent de manera reversible.

02

Proposta

- Planta general proposta
- Proposta paviments
- Proposta d'arbrat
- Proposta d'enjardinament



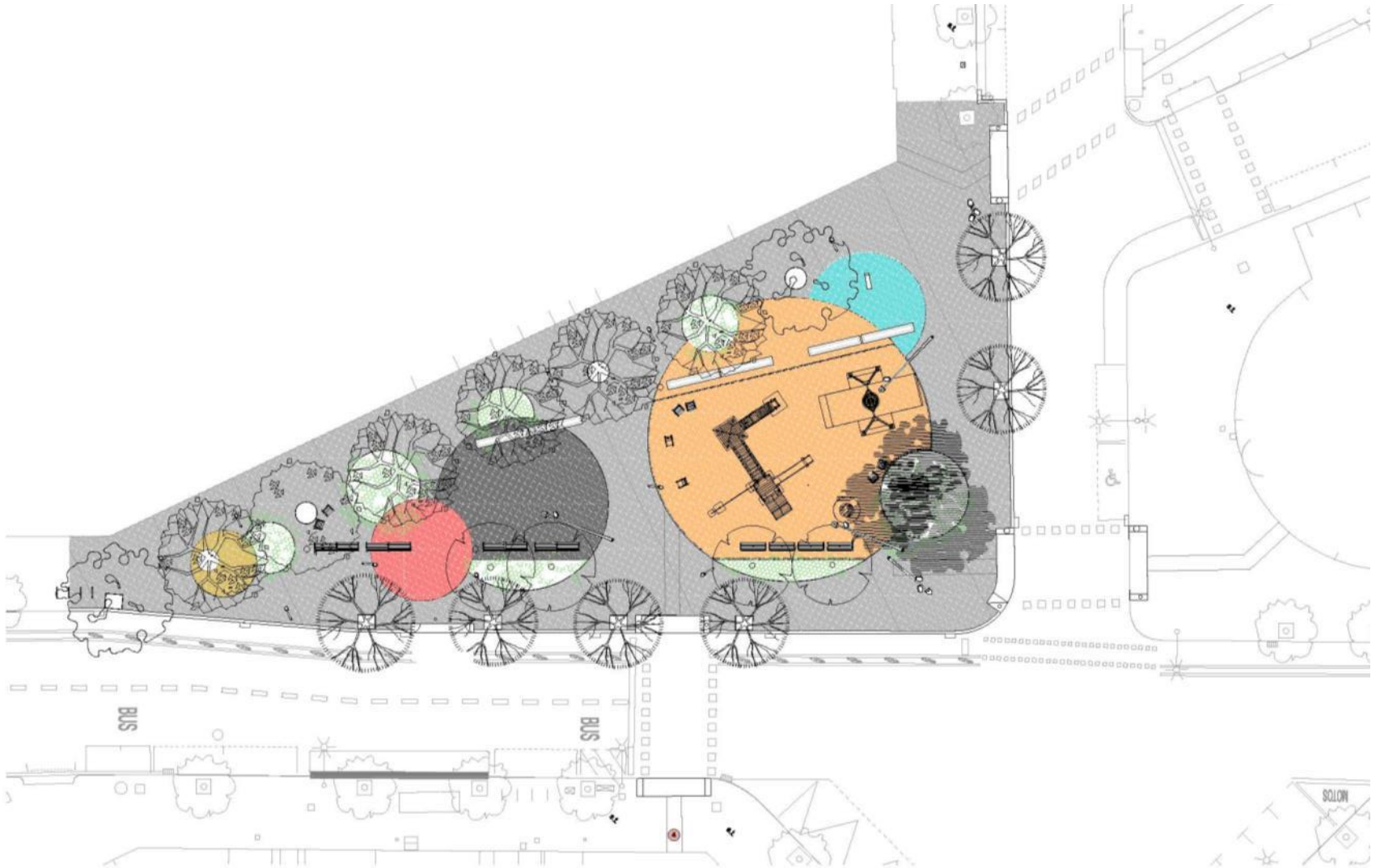


Estratègies

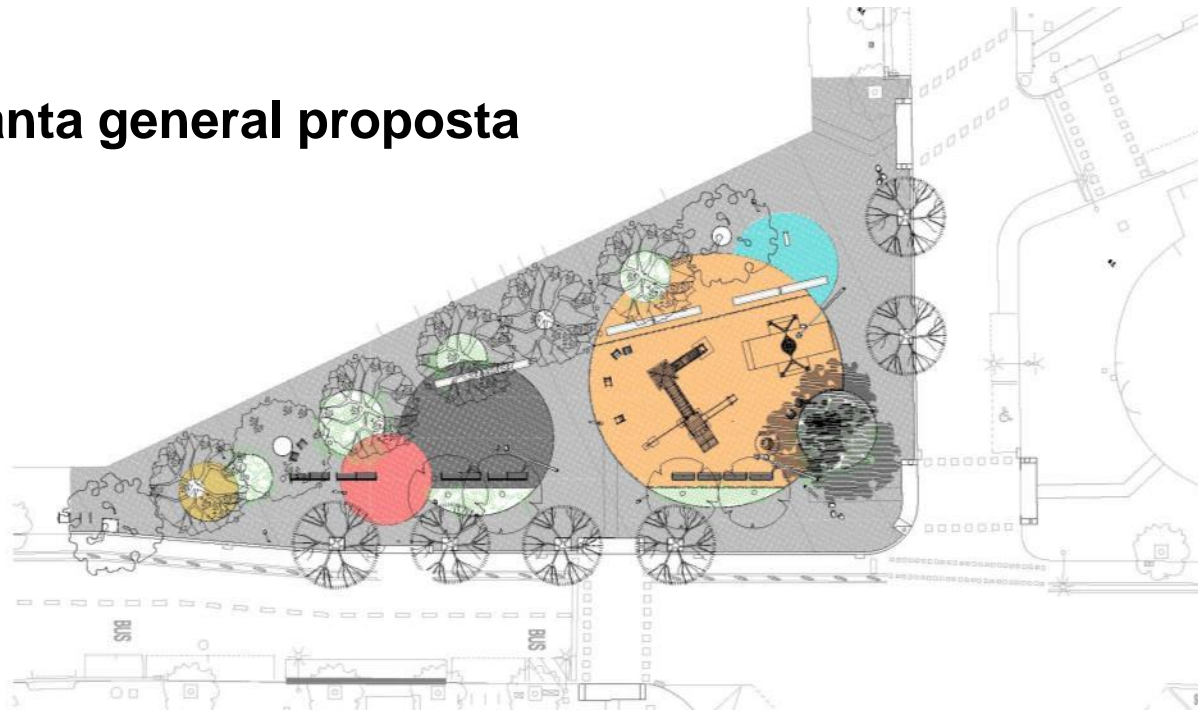
- Circulació de vianants: creació d'un nou pas de vianants per afavorir la connexió amb el xamfrà nord de trinxant-indústria.
- Definició de zones i usos: diferenciació de zones d'estar o espera amb control visual sobre les zones d'activitat.
- Protecció del trànsit: definició d'una franja de protecció física y sensorial en forma de plantació d'arbres.
- Evitar la inseguretat: configuració dels accessos als passos de vianants de manera indirecta.
- Gual: carril de pas restringit integrat en la superfície dura de la plaça delimitat per elements de mobiliari.



Planta general proposta



Planta general proposta

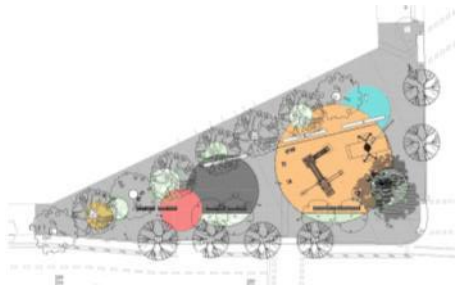
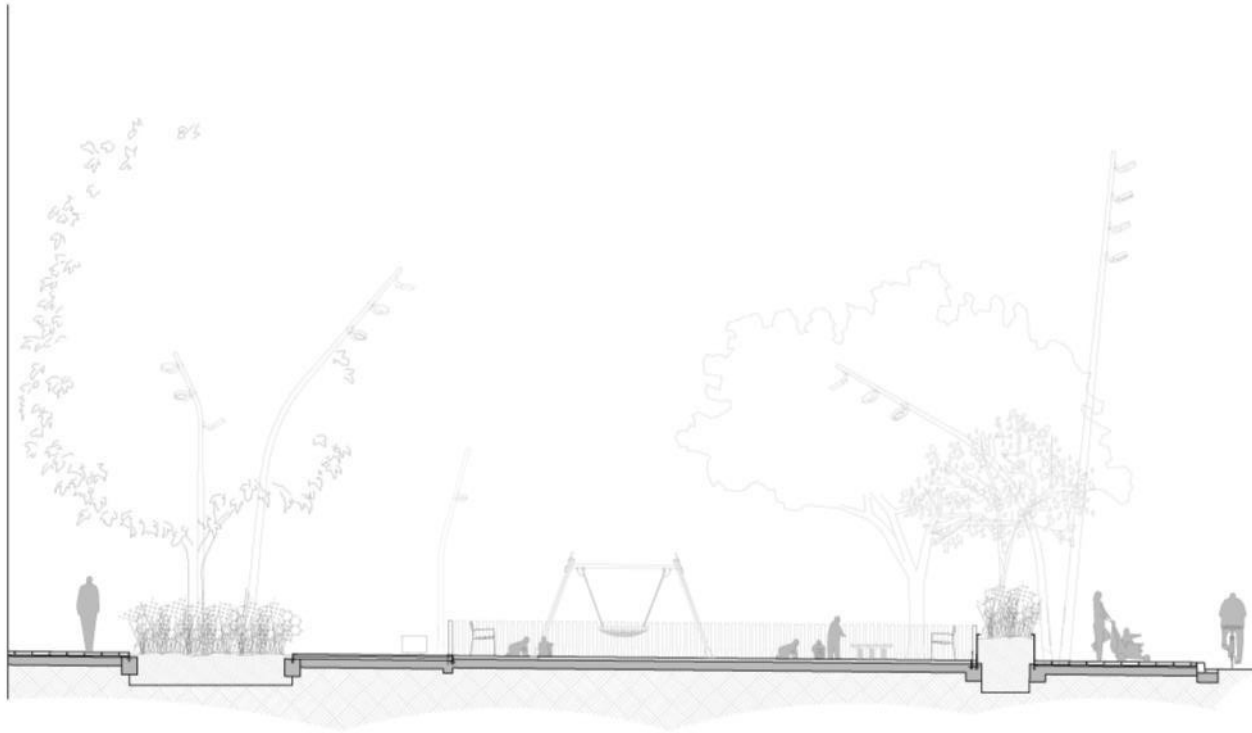


L'espai, es concep com un lloc de relació davant de l'escola Antoni Balmanya que es dota d'elements propis d'urbanització per a assolir programes d'activitats diverses (jocs, espectacles, reunió, passeig, ...) i té en la configuració del paviment la principal estratègia per a definir-los.

Es redistribueixen i es racionalitzen els fluxos amb la creació de nous passos de vianants i reducció de barreres arquitectòniques. Es dona importància als recorreguts naturals dels vianants pel carrer Indústria i les connexions amb el carrer Freser

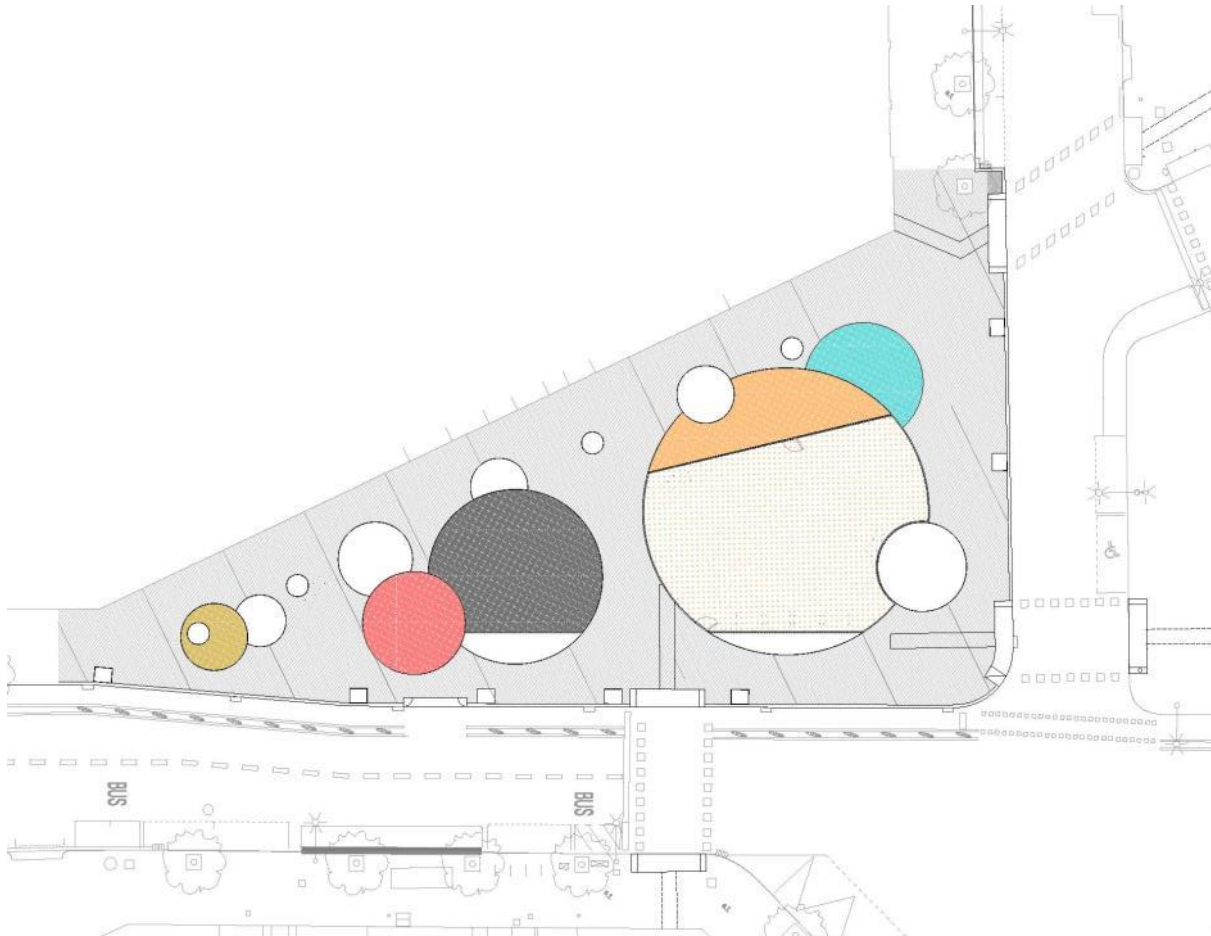


Secció general proposta





Proposta de paviments



Paviment de granit



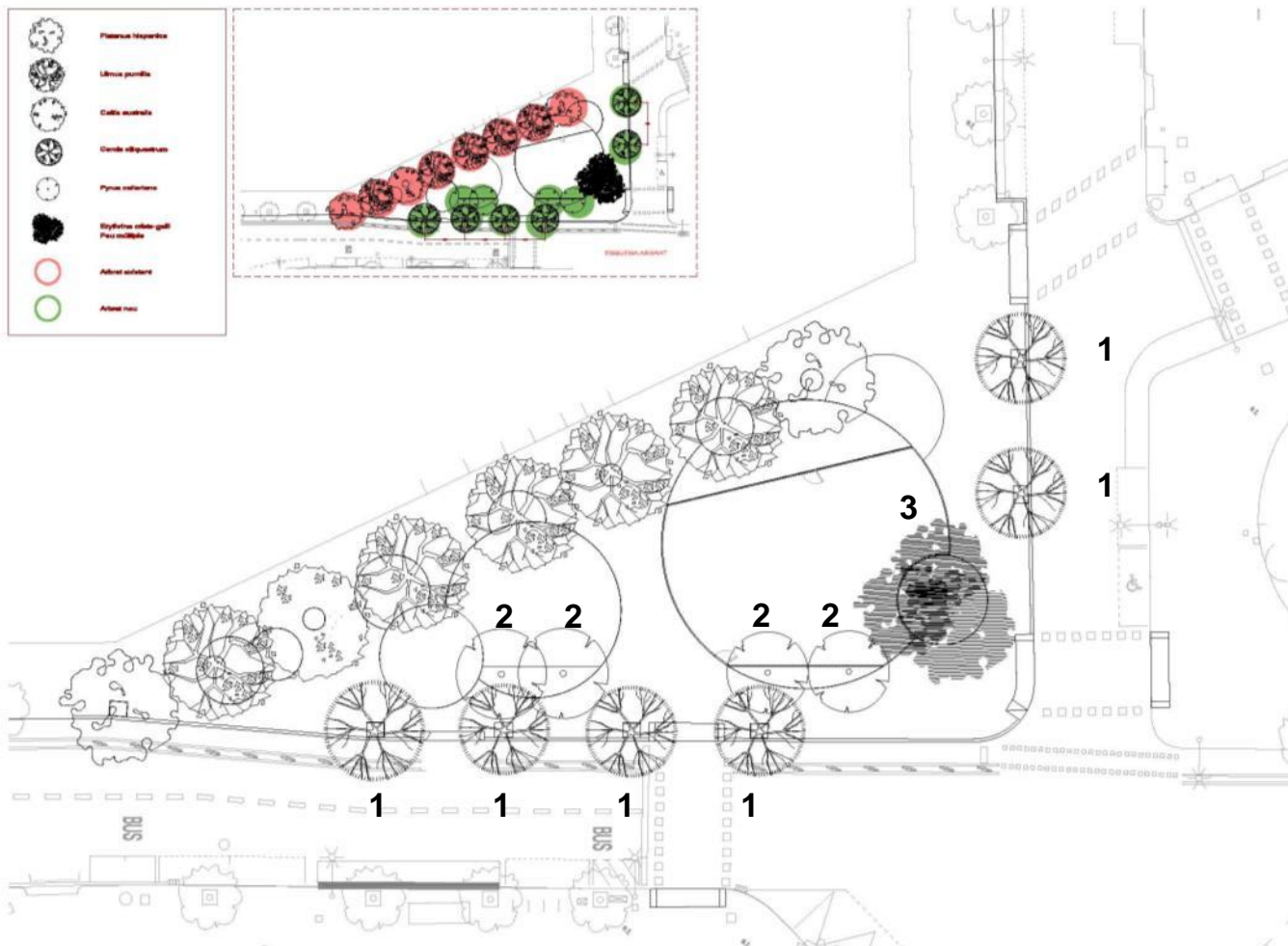
Paviment de cautxú



Paviment asfalt colorejat



Proposta d'arbrat



1 – *Cercis siliquastrum*



2 – *Pyrus callieriana*



3 – *Erythraea cristagalli*

03

Previsions

econòmiques i de calendari





Estat actual de l'actuació: Projecte en inici de tramitació tècnica

Previsió de inici d'obres: Octubre de 2018

Previsió de Finalització de les obres: Març de 2019

Termini d'obres: 5 mesos

Pressupost estimat de l'actuació: 530.389,31 € (IVA inclòs)

Gràcies per la vostra col·laboració!



**Ajuntament
de Barcelona**