



Generalitat de Catalunya
Departament de Salut



Ajuntament
de Barcelona

Nou Conveni entre la Generalitat de Catalunya, el Consorci Sanitari de Barcelona i l'Ajuntament de Barcelona per a la millora de la qualitat de la xarxa sanitària de la ciutat de Barcelona 2016-2023

CONSELL DE SALUT DEL DISTRICTE DE SANT MARTÍ
15.09.2016

C S B

Consorci Sanitari de Barcelona

Ens públic de la Generalitat de Catalunya
i l'Ajuntament de Barcelona

Marc per a l'elaboració del nou Conveni 2016-2023

El nou conveni té com a **eix vertebrador** la reducció de les desigualtats en salut, la millora de l'accessibilitat, qualitat i confort dels serveis a la ciutadania, la integració i la coordinació sanitària i comunitària.

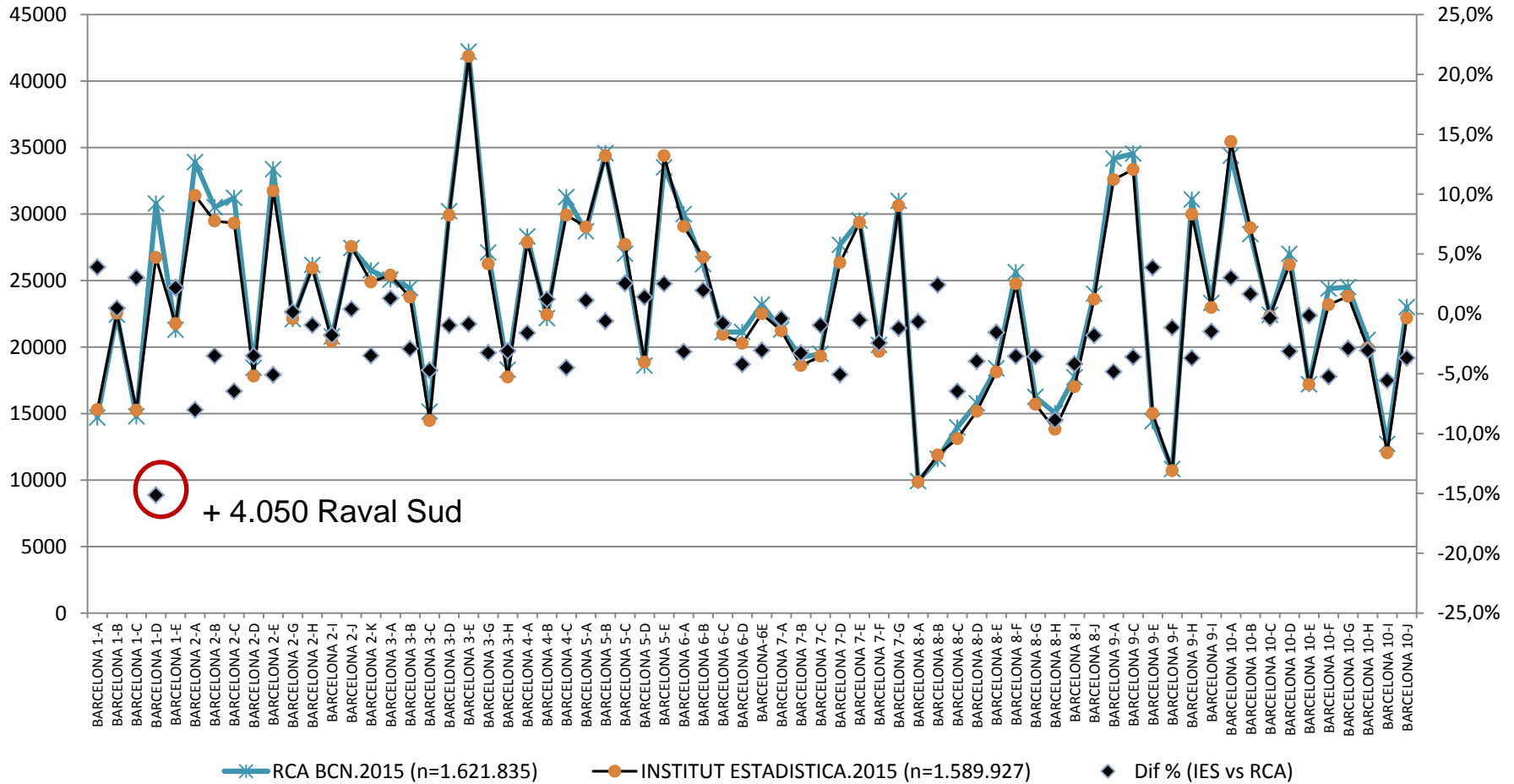
Principis

- Continuar i ampliar la modernització i la millora d'infraestructures sanitàries ja iniciades en els convenis Generalitat – Ajuntament 2004 i 2008-2015.
- Prioritzar les intervencions dels d'àmbits territorials amb majors necessitats socials i desigualtats en salut.
- Reforçar la provisió pública de l'atenció sanitària especialment en les línies assistencials amb menys presència d'entitats públiques.
- Planificar a mig i llarg termini tenint en compte les projeccions de la població i els plans urbanístics de la ciutat.
- Incorporar les millores d'infraestructures en addicions com una de les vies d'avenç cap al nou model d'atenció integral a la salut mental i addicions.
- Renovar els equipaments tecnològics.

Síntesi de les principals intervencions

Àmbit	Principals intervencions
Atenció primària i comunitària	Adequació als creixements poblacionals Modernització d'equipaments pendents d'anteriors convenis Millora de la resolució Integració d'intervencions comunitàries
Atenció sociosanitària	Equilibri territorial (prioritat AIS Barcelona Litoral Mar) Major resolució per atendre la complexitat de les noves necessitats lligades a l'envelliment i cronicitat Major capacitat de provisió pública
Atenció a la salut mental i addicions	Continuar amb la modernització i el reforç dels equipaments propers a la comunitat Potenciar l'atenció a la cronicitat en la comunitat Integració de l'atenció a les addicions
Atenció especialitzada	Continuïtat de la reforma i millora dels hospitals
Equipaments tecnològics	Renovació i actualització per millorar la resposta i la resolució del sistema sanitari. Pendent del Pla tecnològic del CatSalut

Principals resultats de les projeccions demogràfiques



Creuament de les dades RCA i Direcció de Estadística i d'Estudis d'Opinió:

+ 31.908 habitants RCA
2%

Principals resultats de les projeccions demogràfiques

- La població de Barcelona disminuirà a curt termini i es recuperarà a mig termini.

Període 2013-2018: -36.867 persones (-2,3%)

Període 2018-2026: +53.014 persones (3,4%)

Període 2013-2026: +16.047 persones (1,0%)

Principals resultats per ABS

- Període 2013-2026. Principals resultats per ABS

ABS	2013	2026	Pèrdues/Guanys (%) 2013-2026	Pèrdues/Guanys (Absoluts) 2013-2026
1E - Raval Nord-Dr. Sayé	22.099	25.699	16,3	3.601
1D - Raval Sud	27.161	31.485	15,9	4.324
9F - Via Barcino	10.846	12.427	14,6	1.580
8H - Ciutat Meridiana	14.073	15.556	10,5	1.483
10D - Besós	26.662	28.773	7,9	2.111
1B - Casc Antic	22.841	24.603	7,7	1.761
8G - Roquetes	15.859	17.052	7,5	1.193

Barcelona	1.615.384	1.631.432	1,0	16.047
------------------	------------------	------------------	------------	---------------

8J - Cotxeres	24.085	23.201	-3,7	-885
8A - Vilapicina	10.049	9.658	-3,9	-391
7E - Sant Rafael	29.962	28.713	-4,2	-1.249
10I - La Pau	12.299	11.775	-4,3	-524
8B - Rio de Janeiro-Porta	12.174	11.607	-4,7	-567
8F - Guineueta	25.206	23.831	-5,5	-1.375
10H - Sant Martí	20.371	19.207	-5,7	-1.164

**Actuacions amb pressupost assignat amb previsió de posada en
funcionament període 2016-principis 2018**

Actuacions amb pressupost assignat amb previsió de posada en funcionament període 2016- 2018 . Pacte de ciutat 2016-2023

Línia	Equipament	Districte	Zona prioritària desigualtat	Actuació	Finançament
AP	CUAP Ciutat Vella	Ciutat Vella	?	Adequació nou espai i trasllat	Ajuntament
				Equipament	CatSalut
AP	Drassanes - U. especialitzades	Ciutat Vella	?	Trasllat, ampliació i adequació espais	CatSalut
AP/diagnòstic	Renovació diagnòstica CAP Manso	Eixample		Nova unitat radiodiagnòstica	IDI
				Obra	
AP	CAP Carreras Candi	Sants-Montjuïc		Construcció nou centre per substitució	Ajuntament via Consorci Z.Franca
				Equipament	CatSalut
AP	CAP Guinardó	Horta-Guinardó		Equipament 3ª i 4ª pl consultes especialistes i Salut Mental i ASSIR	CatSalut
AP	CAP Vila de Gràcia	Gràcia		Nou centre . Obra adequació interiors	CatSalut
				Equipament	
AP	CUAP Gràcia	Gràcia		Adequació i trasllat . Obra integració CAP	CatSalut
				Equipament	
AP	CAP Bon Pastor	Sant Andreu	?	Remodelació i adequació espais	CatSalut/ICS
				Equipament pendent	
AP	CAP Sant Andreu	Sant Andreu		Espai comunitari	Ajuntament
AP	USIC. Unitat suport integral a la complexitat (Centre Isabel Roig-Casernes Sant Andreu)	Sant Andreu		Remodelació	CatSalut/ICS
				Obra	
				Equipament (pendent RX)	
AP	CAP Vila Olímpica	Sant Martí		Equipament pendent noves consultes AP	CatSalut
A.Socio/SM	Centre Fòrum	Ciutat Vella / Sant Martí	?	.Pla funcional per atensar serveis del Mar ubicats a l'Esperança .Pla millora ordenació i accessibilitat A.Sociosanitària .Pla millora serveis SM i addiccions	CatSalut

Actuacions amb pressupost assignat amb previsió de posada en funcionament període 2016- 2018 . Pacte de ciutat 2016-2023

Línia	Equipament	Districte	Zona prioritària desigualtat	Actuació	Finançament	
SM i Add	CAS Baluard	Ciutat Vella	?	Adequació nou espai i trasllat	Ajuntament	
SM i Add	CSMA Ciutat Vella	Ciutat Vella	?	Adequació nou espai i trasllat	CatSalut/operador	
SM i Add	CSMIJ Ciutat Vella	Ciutat Vella	?	Adequació nou espai i trasllat	CatSalut/operador	
SM i Add	CAS Fòrum	Ciutat Vella/Sant Martí	?	Ampliació	Ajuntament	
AE	Hospital del Mar	Ciutat Vella	?	Obres fase 1.2 en curs: noves urgències, radio, Hospital de Dia, i instal.lacions	Ajuntament	
				Obres fase 1.2 en curs: nova maternitat	Ajuntament	
AE	Hospital Santa Creu i Sant Pau	Horta-Guinardó		Nou edifici de recerca. Trasllet addicions (hospitalització i CAS) i adequar espai d'hospitalització de 15 llits per patologia dual	Fons europeus (7 M/€) /Proveïdor i MIA	
AE	HUVH-Àrea General	Horta-Guinardó	?	Equipament del bloc quirúrgic i UCI General.	CatSalut	
				Connexió escomesa elèctrica Fase I		
				Connexió escomesa elèctrica Fase II	CatSalut	
				Heliport provisional solar de la Teixonera	ICS/CatSalut	
				Edifici de recerca (VHIR) antiga bugaderia	Fons europeus/HUVH	
	HUVH -Àrea Meternoinfantil				Unitat fibrosí quística	Extern
					Unitat transplantament hepàtic	Extern
					Noves cambres de flux laminar per a oncologia infantil	Extern
					Àrea materno infantil consults externes i nous accés ambulatori	Infraestructures.cat
AE / Diagnòstic	Renovació diagnòstica Vall d'Hebron	Horta-Guinardó	?	Renovació tecnologia: Equip -UTM-Adequació espais -Radiologia 2n equip adequació espais .Tomografia comptuada. Nou aparell	IDI	
			Obres			

Actuacions prioritàries 2019-2023

Actuacions prioritàries. Pacte de ciutat 2016-2023						
Línia	Equipament	Districte	Projecció demogràfica	Plantejament urbanístic	Actuació	Antecedents
AP	CAP Barceloneta	Ciutat Vella	No afecta		Construcció nou centre per substitució Equipament	Conveni inversions 2004 i 2008-2015
AP	CAP Fort Pienc -Eixample Dreta Sud (Carles I-P.S.Joan)	Eixample	No afecta		Nova construcció per substitució Equipament	Conveni inversions 2008-2015
AP	CAP Parc i Llacuna del Poblenou	Sant Martí		?	Construcció nou centre Equipament	Conveni inversions 2008-2015
SS	Centre Sociosanitari Barcelona Esquerra	Sants-Montjuïc			Possible reserva espai o equipament per apropar places sociosanitàries a Barcelona Esquerra. Actualment les ràtios són baixes, i part de la capacitat instal·lada està a l'Hospital Duran	Nova proposta Ajuntament
SS	Nou Centre Hospital Evangèlic	Ciutat Vella/Sant Martí	No afecta		Nou equipament per substitució	Conveni inversions 2008-2015
SM i Add	CAS Barceloneta	Ciutat Vella/S.Martí	No afecta		Ampliació del CAS i nova ubicació	Pla Drogues 2013-2016 i P.Operatiu integració 2010-2014
SM i Add	CSMA Dreta Eixample-Camp Arpa (Sda.Família)	Dretra Eixample	No afecta		Nova construcció per substitució	Proposta CSB
SM i Add	CSMA Esquerra Eixample i CSMIJ Eixample	Eixample	No afecta		Nous centres SM Comunitària	Reserva solar conveni 2008-2015
SM i Add	CSMA i CAS Gràcia	Gràcia	No afecta		Nova construcció per substitució	Pla Drogues 2013-2016 i P.Operatiu integració 2010-2014
SM i Add	CAS Nou Barris	Nou Barris			Trasllat a nou espai, prèvia reserva d'espais	Pla Drogues 2013-2016 i P.Operatiu integració 2010-2014
AE	Hospital Vall d'Hebron	Horta-Guinardó			Ampliació urgències de Traumatologia i millora viabilitat del recinte Teixonera - Consultes Externes Fase I Teixonera - Consultes Externes Fase II	

Actuacions pendents de reserva d'espais

Pacte de ciutat 2016-2023

Actuacions pendents de reserva d'espais. Pacte de ciutat 2016-2023

Línia	Equipament	Districte	Projecció demogràfica	Zona prioritària desigualtat	Motivació	Antecedents
AP	CAP Sardenya (7B) Nova construcció	Horta-Guinardó	Lleu disminució població (-3,2%)		Centre en funcionament sense deficiències remarcables. Espais actuals insuficients. disponibilitat solar al C/ Lepant, 411, en fase planejament urbanístic.	Reserva d'espai conveni 2008-2015
AP	1E- CAP Doctor Lluís. Raval Nord	Ciutat Vella	Increment població (16,3%) 3.600 hab	●	Ampliació. Nova construcció per substitució. Centre en funcionament amb necessitat de millores remarcables. Estudi de viabilitat de l'ampliació i pla funcional en curs.	Reserva d'espai conveni 2008-2015
AP	1B- Casc Antic	Ciutat Vella	Lleu increment (7,7%) 1.700 hab	●	Ampliació. Centre en funcionament . . Es necessari alliberar una planta de pisos (ADIGSA).	Reserva d'espais conveni 2008-2015
AP	CAP Congrés -La Sagrera	Sant Andreu	Augment de població		Nova actuació. Els espais actuals del CAP la Sagrera són insuficients amb una població de 34.619 hab. En el mapa de plans urbanístics aprovats per l'Ajuntament, es preveu que la zona de la Sagrera augmenti amb una població de 4.554 hab. El CAP actual no ho pot absorbir , per la qual cosa es preveu traspasar població, uns 6.000 hab. d'aquest CAP (de la zona sur de Navas) al CAP Congrés que quedaria com ABS Navas d' uns 21.000 hab. i crear una nova ABS a la zona del Congrés i els Indians amb una població d'uns 24.000 hab.	Reserva d'espais conveni 2008-2015
AP	CAP Bon Pastor	Sant Andreu	Noves actuacions urbanístiques al barri. Augment de la població	●	Es fa una reserva en previsió de futur, per fer un nou CAP en substitució de l'actual.	
AP	Nou CAP Horta	Horta-Guinardó	No afecta		Es planteja fer un nou CAP per tal dotar de més espais a tots els serveis sanitaris mencionats abans. Depenent de la ubicació que l'Ajuntament disposi per fer aquest nou centre, es decidirà quins serveis es deixen a l'actual CAP i quins es traslladen al nou. També es planteja aprofitar el trasllat de l'EAP 7F al nou CAP, per tal de fer coincidir els límits de l'ABS amb els límits del Barri Horta i La Clota.	Nova proposta del CSB

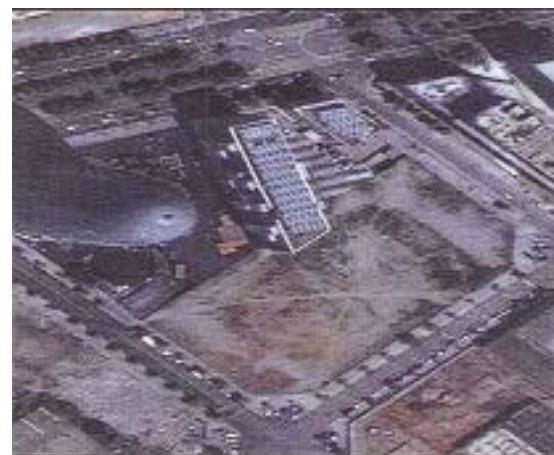
Annex

Detall per actuació i línia de servei

	ATENCIÓ PRIMÀRA
	ATENCIÓ SOCIOSANITÀRIA
	SALUT MENTAL I ADICCIONS
	ATENCIÓ ESPECIALITZADA
	RESERVA D'ESPAIS
	ACTUACIONS EN ESTUDI

CAP Parc i Llacuna del Poblenou

Construcció nou centre



- **Ubicació:** Carrer Bolívia
- **Proveïdor:** PAMEM
- **Motivació:** Construcció d'un nou centre per les previsions d'increment demogràfic 2008, implica desdoblament ABS Vila Olímpica
- **Estat de situació:** Pendent d'adaptar el pla funcional i el projecte a les noves necessitats assistencials. Comporta un canvi de límits en la 10A. Tindrà l'impacte en la reordenació de salut mental i drogues de Ciutat Vella i Sant Martí
- **Projeccions demogràfiques:** Zona contemplada al Pla urbanístic de l'Ajuntament
- **Finançament:** CatSalut . Obra 3.000.000 € i 700.000 € equipament
- **Antecedents:** Actuació Conveni d'inversions 2008-2015

CAP Vila Olímpica

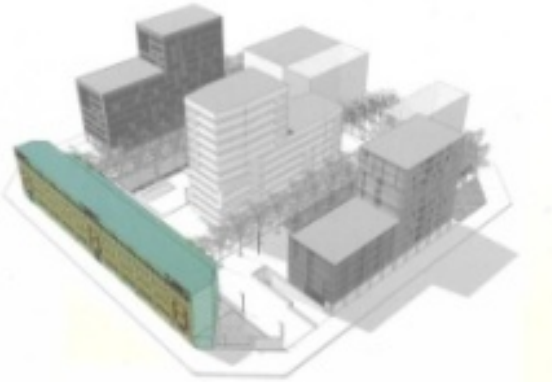
Equipament pendent

Sant Martí



- **Ubicació:** Carrer Joan Miró, 1
- **Proveïdor:** PAMEM
- **Motivació:** Pendent d'equipament de noves consultes d'atenció primària
- **Estat de situació:** Obra finalitzada desembre. Pendent equipament. Juny 2016
- **Projeccions demogràfiques:**
- **Finançament:** CatSalut . 100.000 € equipament .
- **Antecedents:** Actuació Conveni d'inversions 2008-2015

Nou Centre Hospital Evangèlic



- **Ubicació actual:** Carrer Camèlies, 15-17
- **Nova ubicació:** Pendent zona Sant Martí. Ofert solar a C/ Roc Boronat
- **Proveïdor:** Fundació Privada Hospital Evangèlic
- **Motivació:** Nou equipament per substitució, equipament molt antic
- **Estat de situació:** El protocol signat entre l'Ajuntament de Barcelona, el Consorci Sanitari de Barcelona i l'Hospital Evangèlic va acordar que s'ubiqués en un sol municipal situat al Districte de Sant Martí (àrea amb dèficit de llits socio-sanitaris). Actuació en estudi
- Territori prioritari per **necessitat social i desigualtat en salut**
- **Projeccions demogràfiques:** No afecta
- **Finançament:** Inversió de caràcter privat. 10.000.000 €
- **Antecedents:** Actuació Conveni d'inversions 2008-2015

Centre FÒRUM



- **Ubicació actual:** Carrer Llull, 410
- **Proveïdor:** Parc de Salut Mar
- **Motivació:** Actuació que forma part d'una estratègia de millora de l'accessibilitat a l' AIS Barcelona Litoral-Mar:
 - Pla de millora de l'ordenació i de l'accessibilitat de l'atenció socio sanitària (radiologia)
- **Finançament:** CatSalut 295.000 €

En fase de desplegament

Centre FÒRUM (Pla de millora serveis salut mental i addiccions)



- **Ubicació actual:** Carrer Llull, 410
- **Proveïdor:** Parc de Salut Mar
- **Motivació:** Actuació que forma part d'una estratègia de millora de l'accessibilitat a l' AIS Barcelona Litoral-Mar:
 - Pla de millora dels serveis de salut mental i addiccions
- **Finançament:** CatSalut 70.000 €

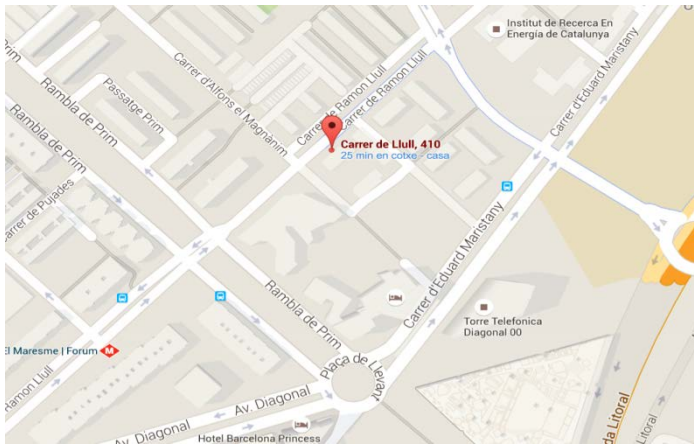
En fase de desplegament

CAS Barceloneta (ampliació i nova ubicació)



- **Ubicació actual:** Dins de l'Hospital del Mar. Pg. Marítim, 25
- **Proveïdor:** Parc de Salut Mar
- **Motivació: Ampliació del CAS i nova ubicació** per poder donar tota la cartera de serveis del model integrat CAS. Un bon lloc per ubicar-lo seria en l'espai lliure al costat d'urgències.
- **Estat de situació:** La ubicació actual és compartida amb altres serveis de Psiquiatria i sols disposen de dos despatxos, per la qual cosa no poden donar tota la cartera de serveis i sols poden fer dues visites de forma simultània. Llargues llistes d'espera ja que donen atenció a les ABS 1A,1C,1D,10A
- Territori prioritari per **necessitat social i desigualtat en salut**
- **Finançament:** Ajuntament 300.000 €
- **Antecedents:** Pla de Drogues 2013-2016. Pla Operatiu d'Integració de les Addiccions a la Xarxa Sanitària de la Ciutat De Barcelona 2010-2014

CAS Fòrum (ampliació)



- **Ubicació actual:** Carrer Lluç 410
- **Proveïdor:** Parc de Salut Mar
- **Motivació:** Ampliació del CAS ja que és molt petit per donar resposta a tot Sant Martí.
- **Estat de situació:** Actualment en un espai de 120 m² es dona tota la cartera de serveis per a les ABS 10B,10C,10D, sent atesa la resta del districte al CAS Garbívent que està a Sant Andreu
- Territori prioritari per **necessitat social i desigualtat en salut**
- **Finançament:** Ajuntament 80.000 €
- **Antecedents:** Pla de Drogues 2013-2016. Pla Operatiu d'Integració de les Addiccions a la Xarxa Sanitària de la Ciutat De Barcelona 2010-2014

En fase de desplegament



- **Ubicació:** Passeig Marítim, 25-29
- **Proveïdor:** Parc de Salut Mar
- **Motivació:** Estructura antiga, insuficient i deficitària. Part de l'activitat de l' AIS l'està realitzant a l'Hospital de l'Esperança
- **Estat de situació:**
 - Obres de la fase 1.2 en curs. Inclou : noves urgències, radioteràpia, hospitals de dia, instal·lacions i nova maternitat (abril 2017)
 - Pendent la segona fase que afecta fonamentalment l'ampliació de quiròfans, llits de crítics i llits convencionals. Aquesta fase comportarà un replantejament de l'Hospital de l'Esperança. Cal elaborar el nou Pla estratègic de l'H.Mar
- Territori prioritari per **necessitat social i desigualtat en salut**
- **Finançament:** Ajuntament: Fase 1.2 - cost radioteràpia, H.de Dia, instal·lacions 30 M/€ i nova maternitat 4 M/€
- **Antecedents:** Actuació conveni d'inversions 2008-2015

En fase de desplegament

Centre FÒRUM (rehabilitació)



- **Ubicació actual:** Carrer Llull, 410
- **Proveïdor:** Parc de Salut Mar
- **Motivació:** Actuació que forma part d'una estratègia de millora de l'accessibilitat a l' AIS Barcelona Litoral-Mar:
 - Pla funcional per atansar serveis de l'Hospital del Mar actualment ubicats a l'Esperança
- **Finançament:** CatSalut 900.000 €

En fase de desplegament