

# PROPERES INTERVENCIIONS A GRAN VIA – GLÒRIES

## Consell de Barri del Parc i la Llacuna del Poblenou

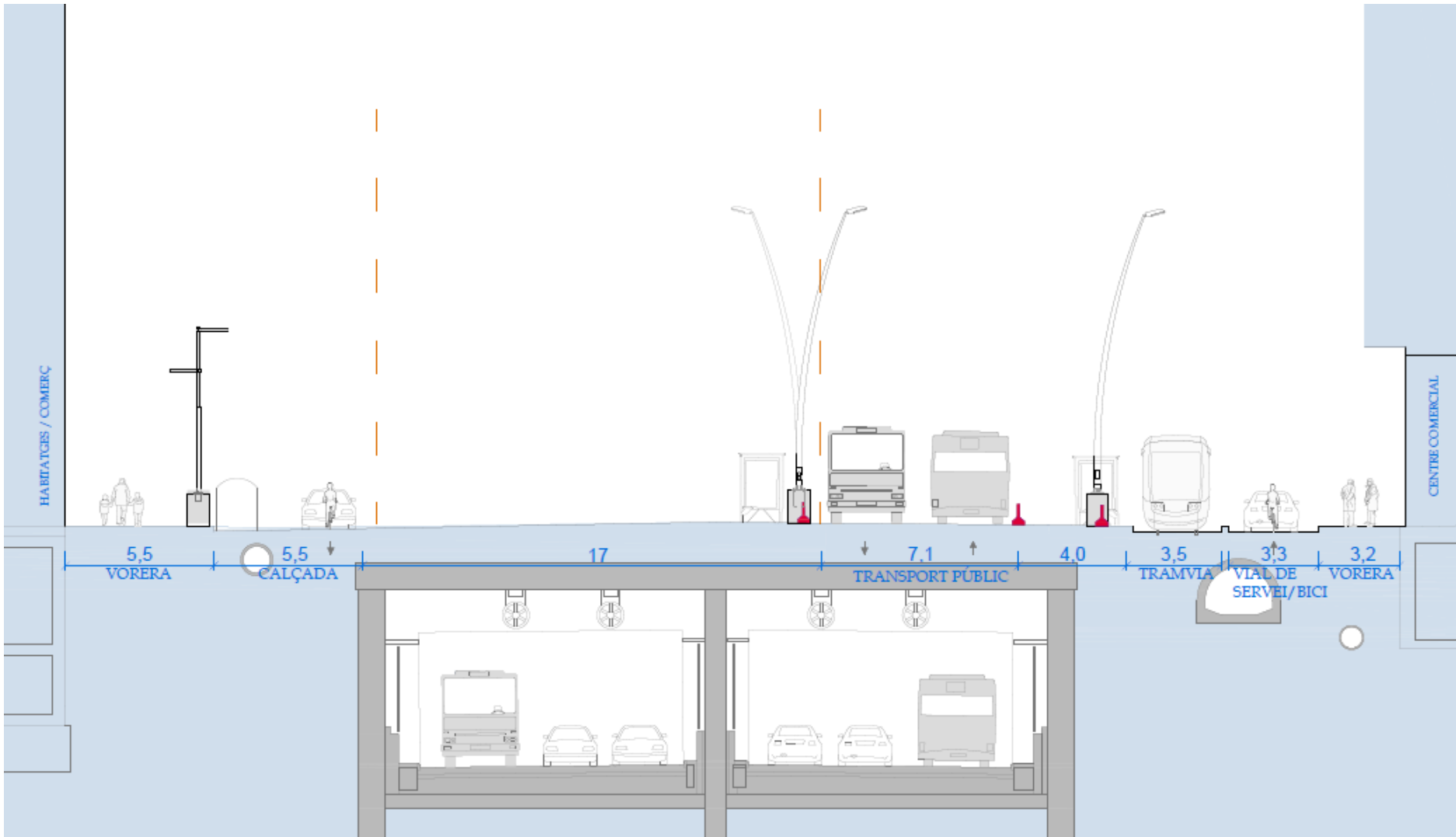


- 1. Intervenció temporal**
- 2. Urbanització definitiva**

# 1. Intervenció temporal



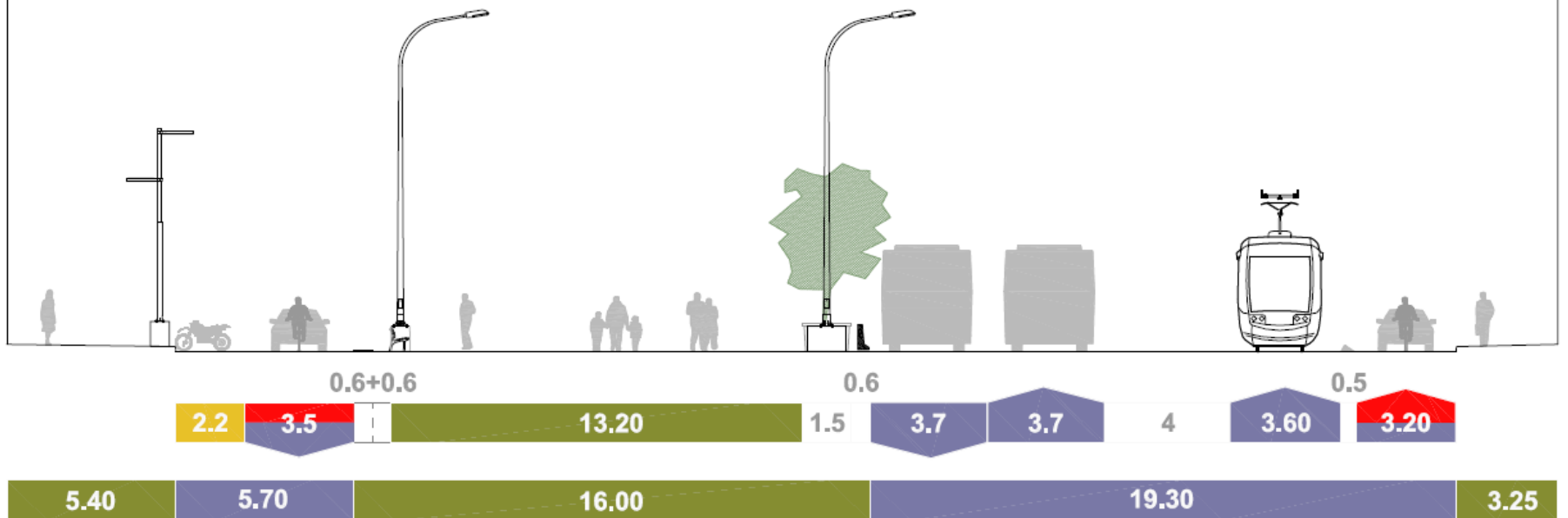
# SECCIÓ PROPOSTA PROVISIONAL \_ COBRIMENT GRAN VIA - MAIG 2022



# SECCIÓ PROPOSTA PROVISIONAL \_ COBRIMENT GRAN VIA - MAIG 2022

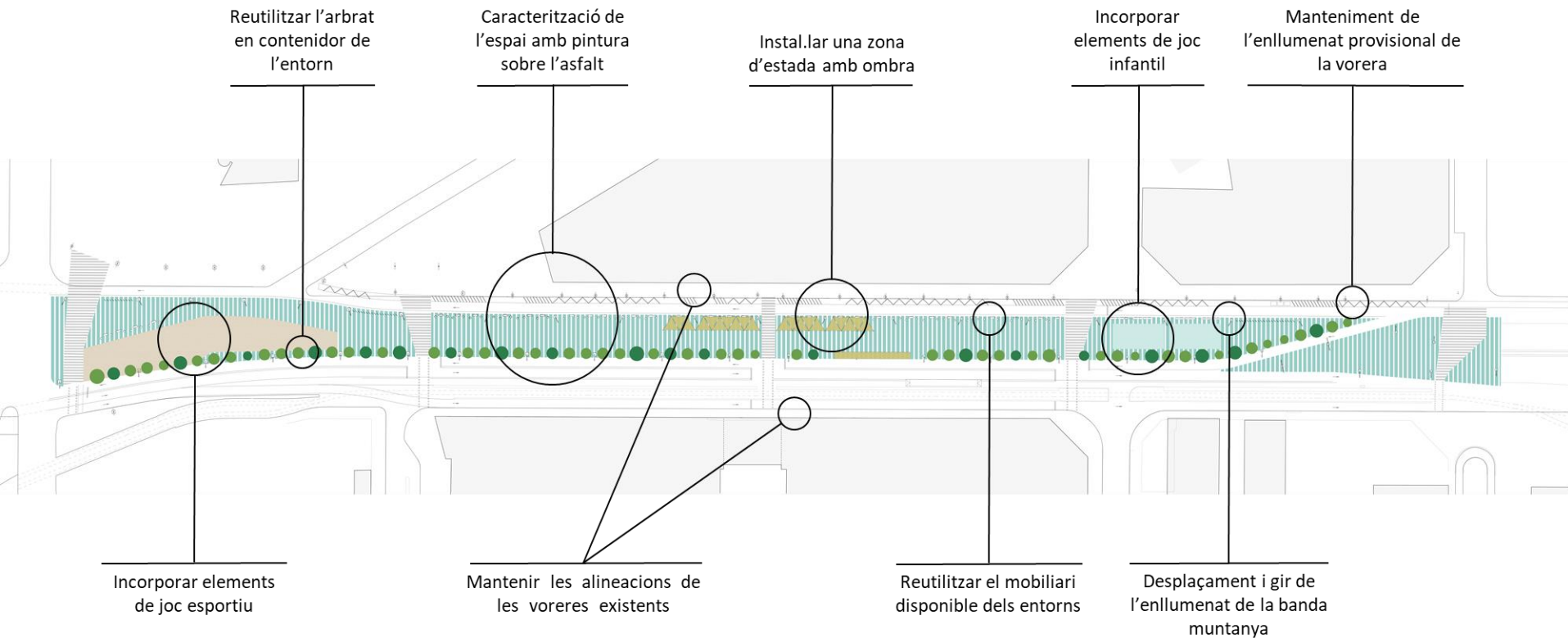
MUNTANYA

MAR



# DISTRIBUCIÓ DELS ELEMENTS EN LA INTERVENCIÓ TEMPORAL

## RESULTATS PROCÉS PARTICIPAT ESTIU 2021







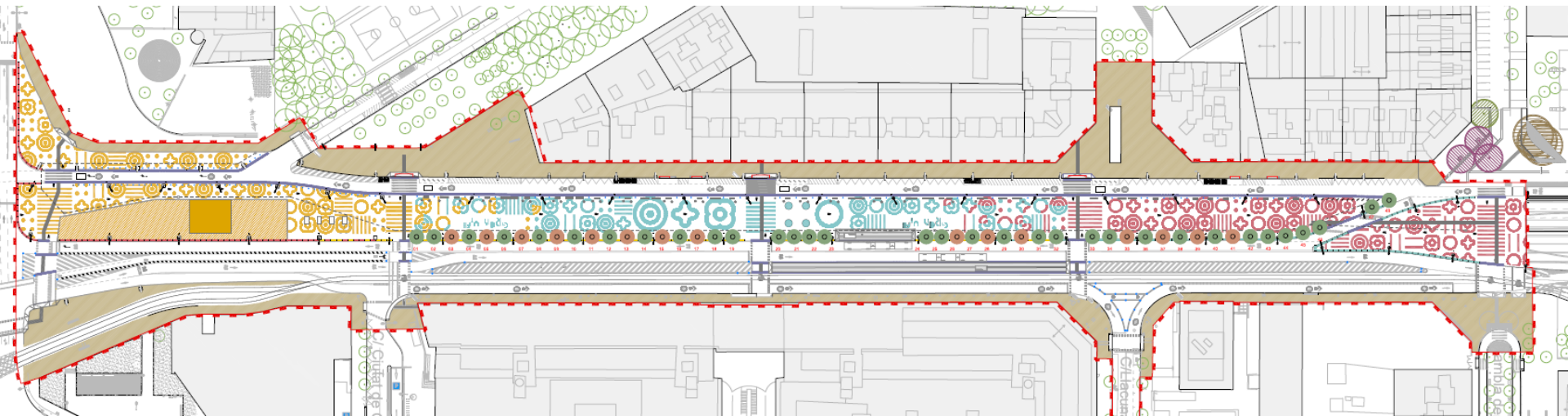




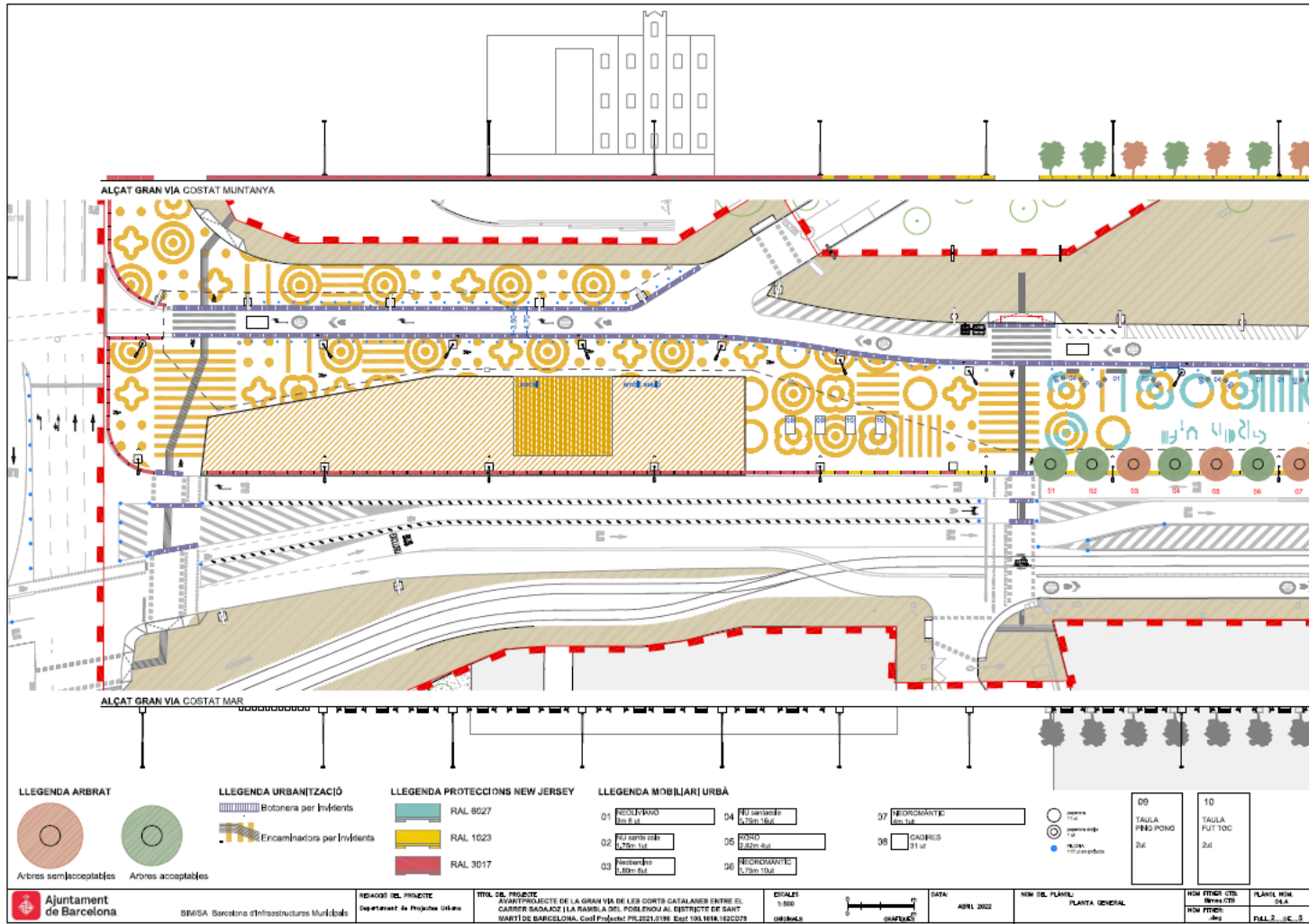
## Mobiliari a retirar de l'àmbit d'obra del TRAM Diagonal entre Glòries i Jacint Verdaguer

Elements disponibles	Comptatge
<b>Mobiliari</b>	
Paperera Barcelona 70L	102
Pilona Barcelona	47
Aparcament Bicis (Tubular acer Galv.)	51
Bicing	1
Banc NU de 2,46 m	2
Banc Neoromàntic de 4 m	10
Banc Neoromàntic de 2 m	6
Banc Romàntic de 2 m	49
Banc desconegut de 2 m	3
Banc Modo-Benito de 2 m	11
Cadira Modo-Benito	23



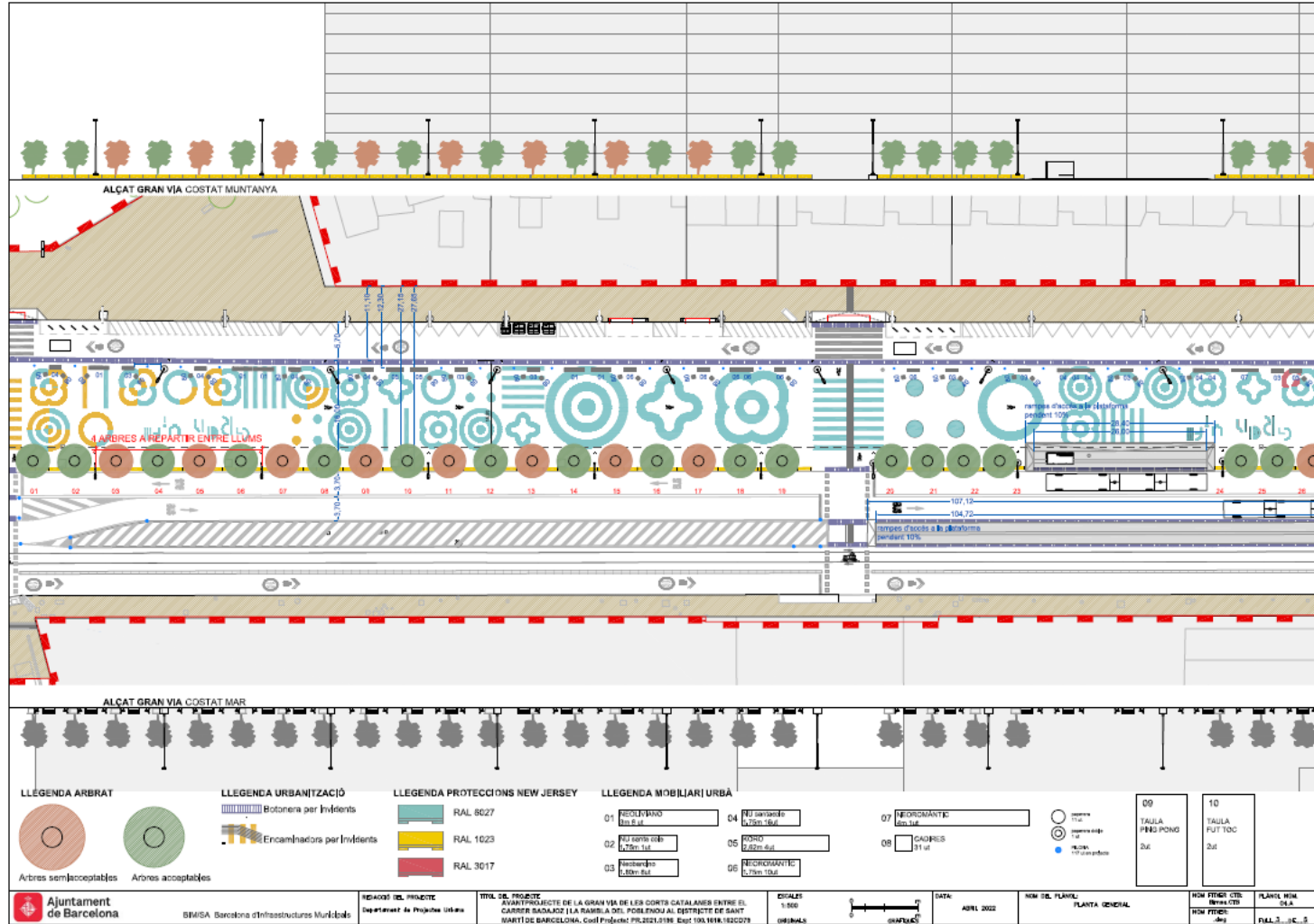


# ZONA DE JOCS ESPORTIUS

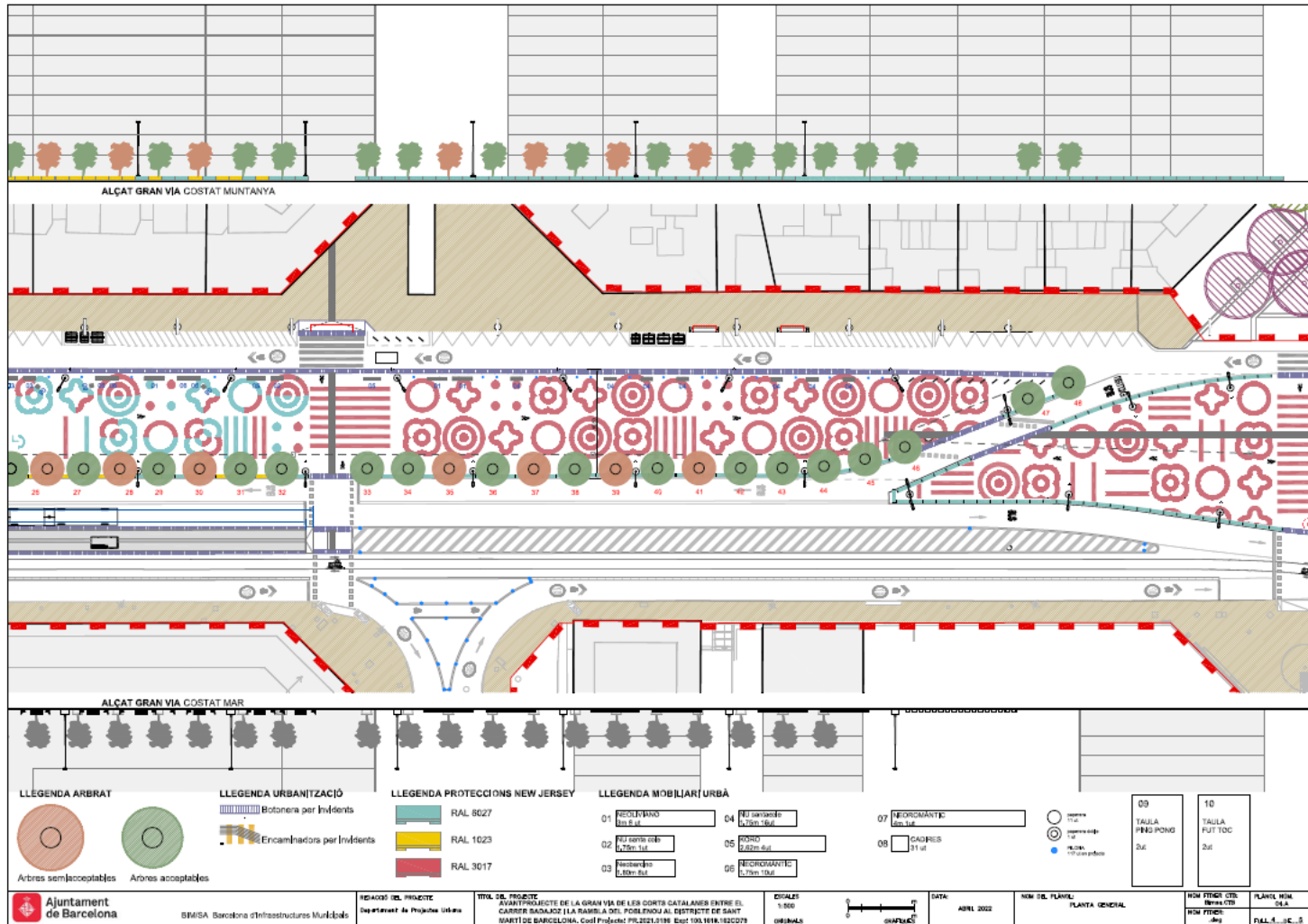


# ZONA DE JOCS ESPORTIUS





# ZONA DE JOCS INFANTILS





# ZONA DE JOCS INFANTILS





## 0. START HERE

Area	Public Realm
Segment	11.1 Public Realm
New or Existing Activity	<input checked="" type="radio"/> New Activity <input type="radio"/> Continuation of Existing Activity
Activity Title	Fast Urban Responses for New Inclusive Spaces and Habitat for Childhood
Activity Acronym	FURNISH-KIDS
Generated ID	22156
Start / End Date	01-Jan-2022 <input type="text"/> 31-Dec-2022 <input type="text"/>

Activity Description for public dissemination (max 1000 characters)

Cities are envisioning a change in the use of public space. The new ways of moving and reclaiming space for citizens triggered the conversion of areas that were occupied by private cars into new open spaces. This newly gained public space might be a safe place for children throughout the city. However, even though there was an important increase in safety, they are not yet designed for these new users. To improve the liveability of these new spaces with a specific focus on children, the FURNISH-KIDS project aims to develop new liveable spaces using prototyping within a co-creation process with local communities, following the methodology developed in the first edition of FURNISH. Milan and Barcelona, both cities with dashing projects for the redesign of public open spaces that put pedestrians and cyclists first, will host full scale prototypes in public space to be tested by end users, as well as a full urban living lab experience that prioritizes co-creation across the whole project.

## SOCIS DEL PROJECTE

AJUNTAMENT DE BARCELONA  
AJUNTAMENT DE MILÀ  
UPC  
CARNET  
ELISAVA  
IAAC

**CALENDARI: 2022**





## 2. Urbanització definitiva

## TIPUS D'ÀMBITS

ÀMBIT DE REFLEXIÓ I OBJECTE DE LA PREGUNTA DEL CONCURS: 1+2+3

ÀMBIT DE REDACCIÓ D'AVANTPROJECTES: 1+2+4

ÀMBIT DE REDACCIÓ DE PROJECTES EXECUTIUS: 1+2+4+5

## TIPUS DE TASCA SEGONS ÀMBIT

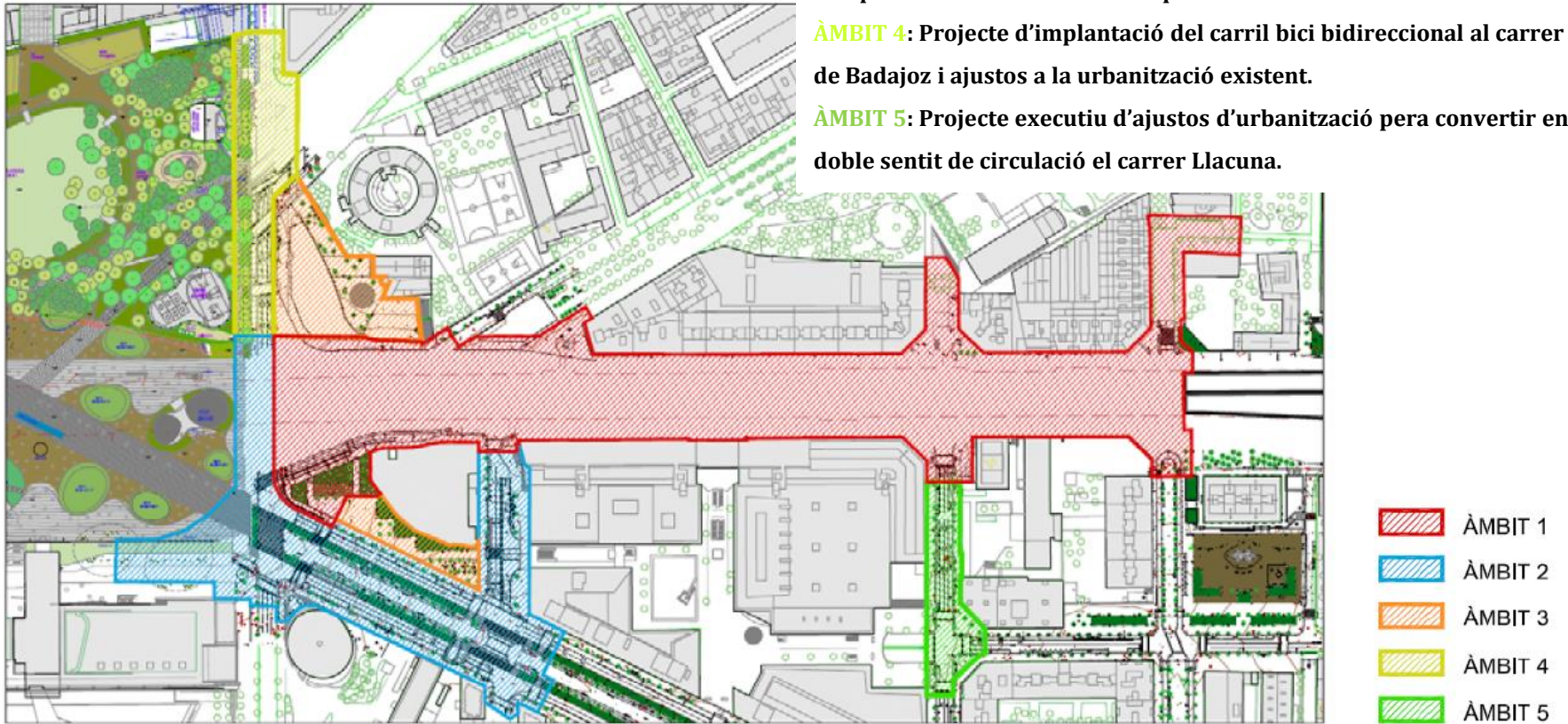
**ÀMBIT 1:** Projecte d'urbanització integral i desdoblament d'infraestructura tramviària.

**ÀMBIT 2:** Projecte d'infraestructura tramviària i ajustos a la urbanització existent.

**ÀMBIT 3:** Àmbit de reflexió. No es podrà tenir definició executiva fins que sigui aprovat el planejament urbanístic definitiu per a l'ampliació de la Farinera i la implantació de l'edifici Ona.

**ÀMBIT 4:** Projecte d'implantació del carril bici bidireccional al carrer de Badajoz i ajustos a la urbanització existent.

**ÀMBIT 5:** Projecte executiu d'ajustos d'urbanització per a convertir en doble sentit de circulació el carrer Llacuna.



*Sub-àmbits d'urbanització del concurs*

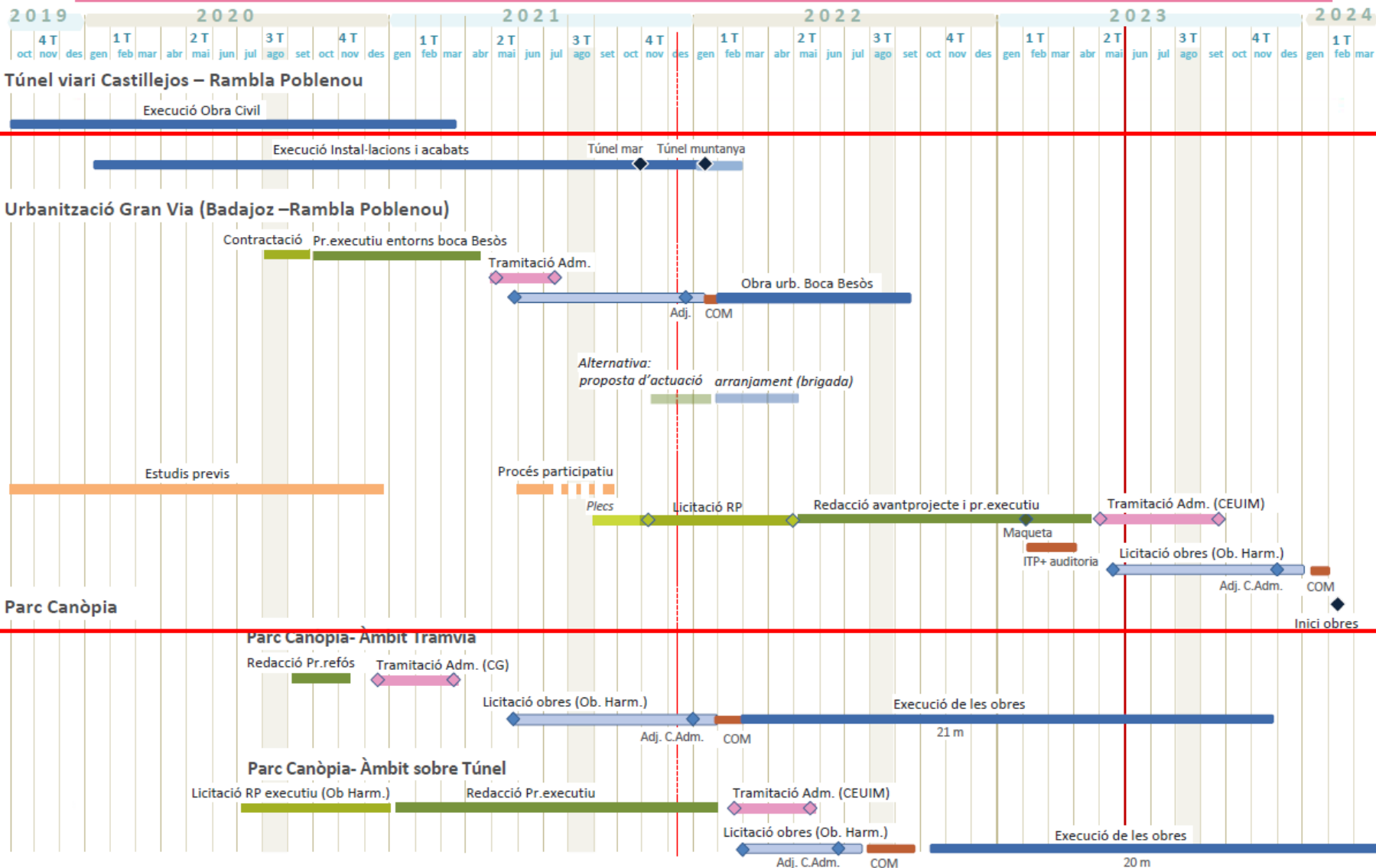
**C.- TERMINI D'EXECUCIÓ DELS CONTRACTES DE SERVEIS**

El terminis per a l'execució dels treballs haurà de ser el següent (veure clàusula 3 del Plec):

CONCEPTE	TERMINI
Avantprojecte urbanització i desdoblament tramvia àmbits 1 i 2	<i>TRES (3) MESOS</i>
Projecte executiu urbanització i desdoblament tramvia àmbits 1 i 2	<i>NOU (9) MESOS</i>
<b>CONTRACTES POSTERIORIS RELACIONATS AMB L'OBJECTE DEL PRESENT PLEC:</b>	
<b>Àmbits 1 i 2</b>	
<i>Assistència tècnica d'obra</i>	<i>DURADA D'OBRA</i>
<b>Àmbit 4</b>	
<i>Avantprojecte</i>	<i>TRES (3) MESOS</i>
<i>Projecte Executiu</i>	<i>SET (7) MESOS</i>
<i>Assistència tècnica a l'obra</i>	<i>DURADA OBRA</i>
<b>Àmbit 5</b>	
<i>Projecte executiu</i>	<i>CINC (5) MESOS</i>
<i>Actualització projecte executiu àmbits 1 i 2</i>	<i>A DETERMINAR</i>



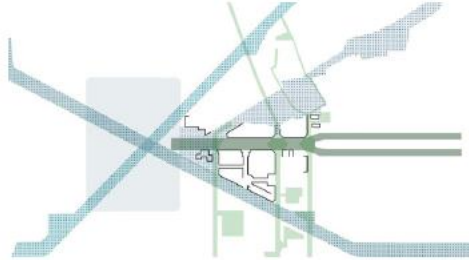
# Plaça de les Glòries. Horitzó temporal



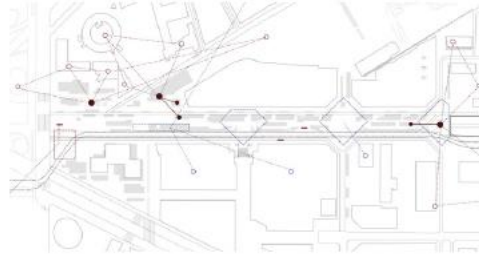


# ARRELATS AL PASSEIG

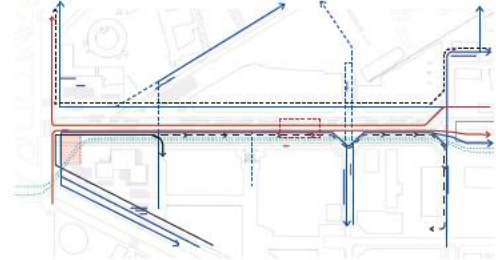
Ecosistemes en xarxa



Constel·lacions d'usos

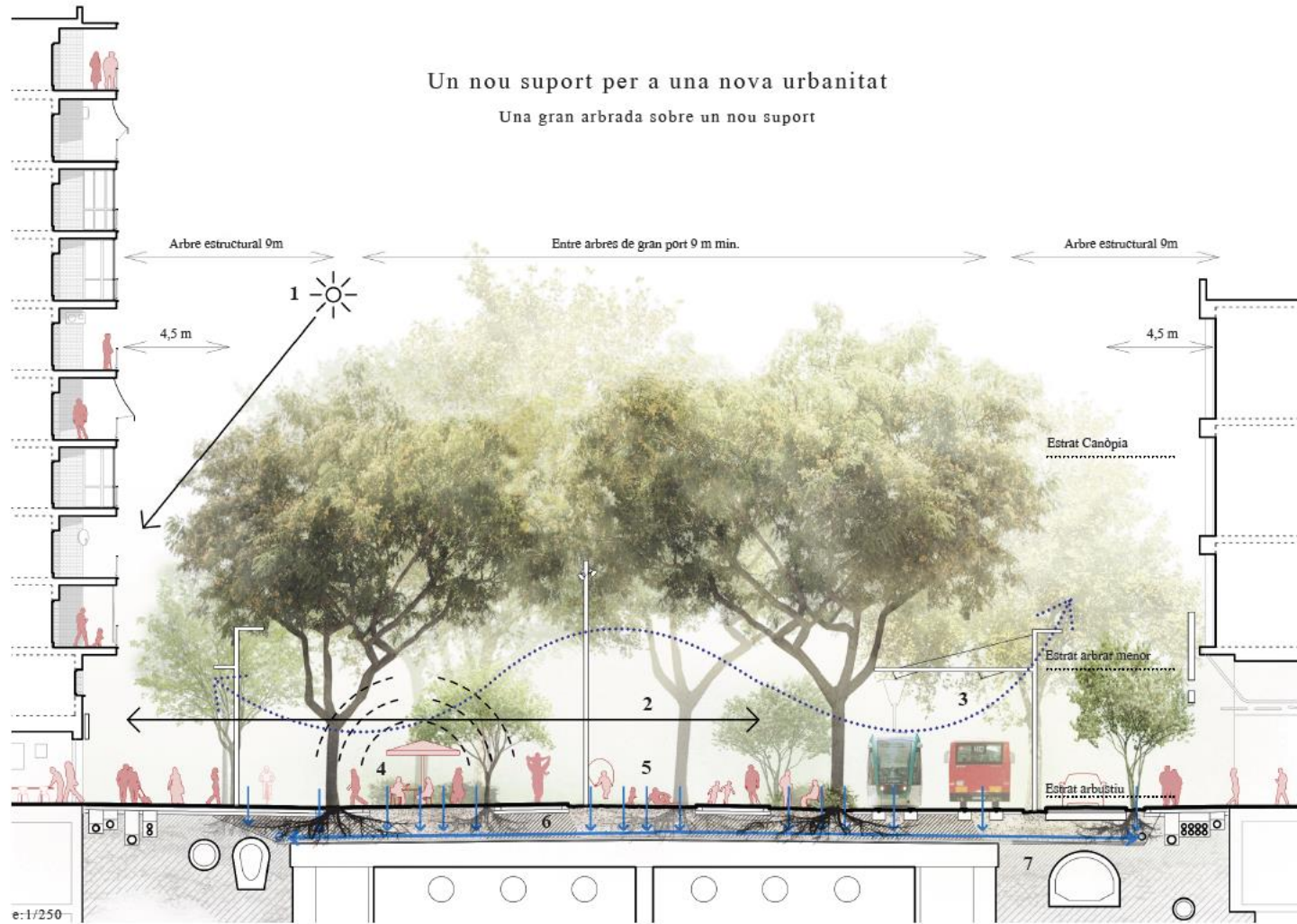


Noves mobilitats



Un gran passeig, quatre cruïlles i tres barris





# PROPOSTA GUANYADORA REDACCIÓ PROJECTE EXECUTIU DEFINITIU

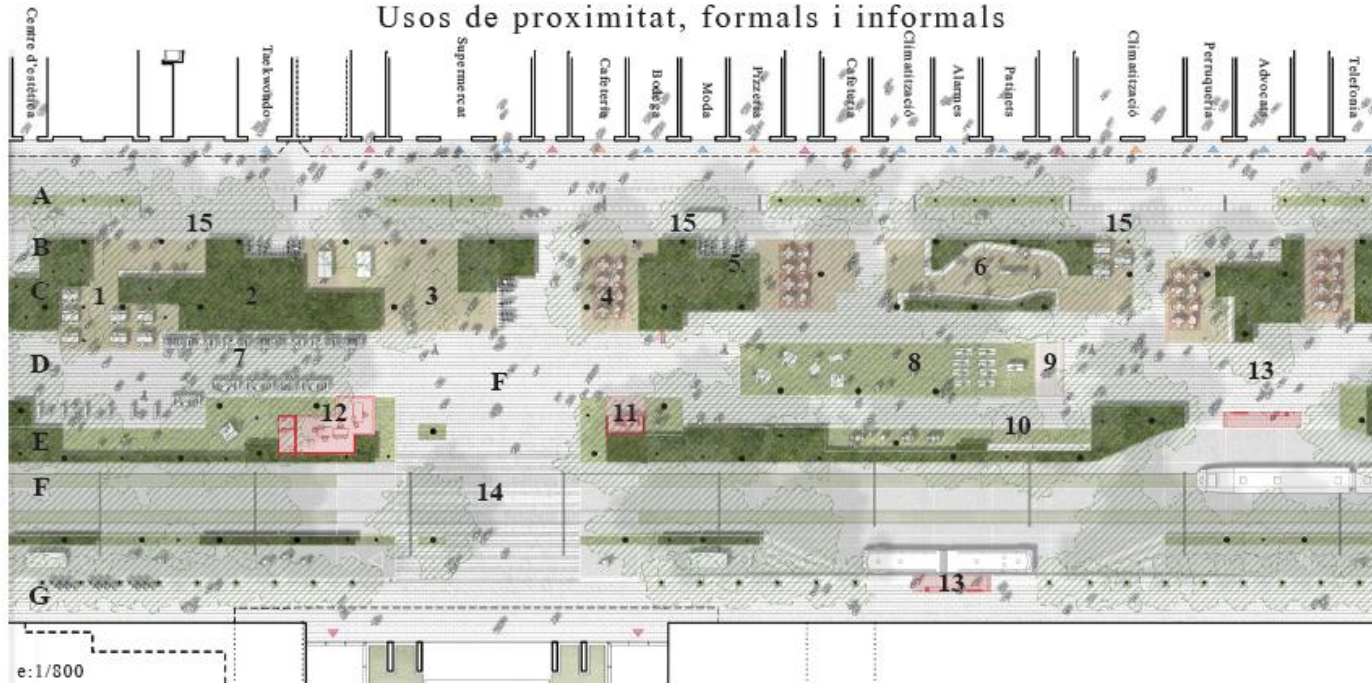
## Un passeig de passejos



## Un passeig d'activitats

- A - PASSEIG  
 B1 - CRUÏLLA DIAGONAL-BADAJOS-GLÒRIES (CLARIANA)  
 B2 - CRUÏLLA GRANADA-ESCULTORS CLAPERÓS  
 B3 - CRUÏLLA LLACUNA  
 B4 - CRUÏLLA RAMBLA DEL POBLENOU
- 1 - Umbracle solar - Captació d'energia i intercanviador bus
  - 2 - Pèrgola fotovoltaica sobre sortida del túnel
  - 3 - Boquet de la Farinera
  - 4 - Skate park
  - 5 - Gran espai d'estada desmineralitzat
  - 6 - Parkings de bicicletes
  - 7 - Plaça polivalent
  - 8 - Arees multigeneracionals (joc infantil, petanca, parc saludable ...)
  - 9 - Zona de fires i exposicions
  - 10 - Microequipaments
  - 11 - Continuat de les alineacions a les cruïlles
  - 12 - Millora de l'accés al Parc del Clot des de la Rambla
  - 13 - Carril bici

## Usos de proximitat, formals i informals



- |  |                                 |                               |  |  |
|--|---------------------------------|-------------------------------|--|--|
| A - Recorregut de proximitat                                     | E - Franja d'estada i protecció | 1 - Àrea de pic-nic           | 6 - Jocs infantils                       | 11 - Microequipament - Kiosc                     |
| B - Carril bici i vial de servei integrat - Màxima permeabilitat | F - Transport públic            | 2 - Zona arbustiva            | 7 - Events (fetes, exposicions d'art...) | 12 - Microequipament - Espais associatius i bany |
| C - Franja d'activitats de major dimensió                        | G - Voreira centre comercial    | 3 - Àrea de asseut polivalent | 8 - Catifa de gespa                      | 13 - Parada de bus                               |
| D - Recorregut central   | F - Placeta-clariana            | 4 - Terraces d'hosteleria     | 9 - Tarima                               | 14 - Pas de vianants                             |
|  |                                 | 5 - Aparcament de bicicletes  | 10 - Àrea d'estada                       | 15 - Zones DUM                                   |

# PROPOSTA GUANYADORA REDACCIÓ PROJECTE EXECUTIU DEFINITIU

