

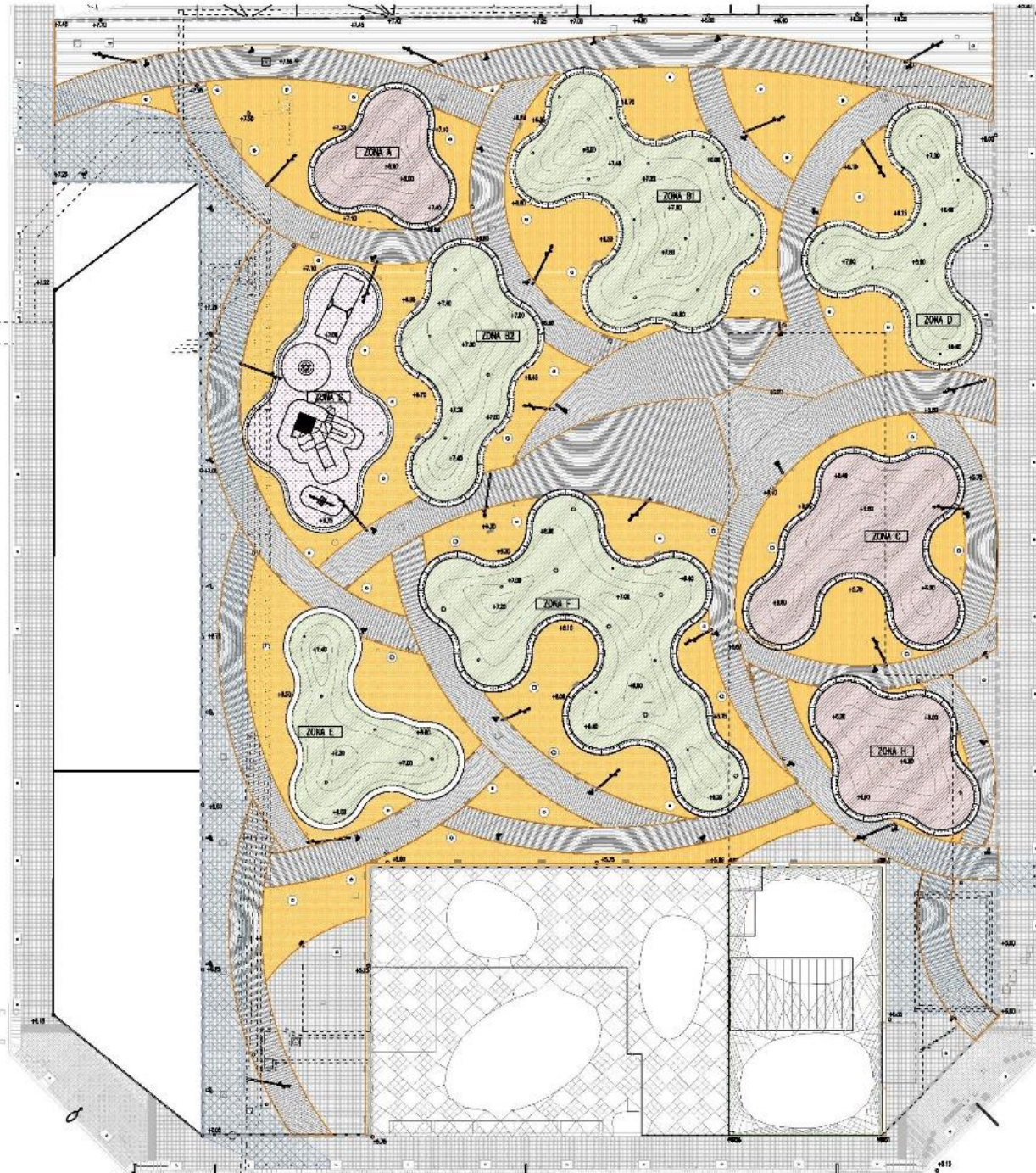
D'URBANITZACIÓ DE LA ZONA VERDA DEL PARC CAMPUS AUDIOVISUAL.22@

PRESSUPOST ADJUDICAT: 2.198.700€ (IVA DEL 21% INCLÓS)

SUPERFICIE . 10.937 M²

INIC OBRES 7 DE GENER DE 2019

FINAL PREVIST: DESEMBRE 2019



PAVIMENTS I TERRENYS

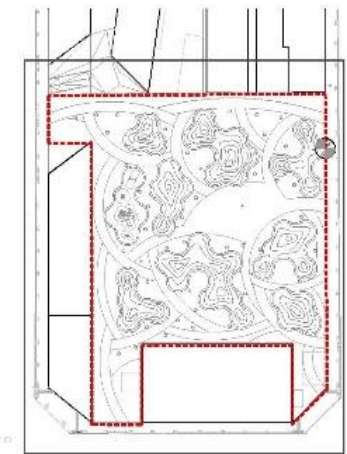
CAMINS I ESPAI CENTRAL
 PAVIMENT DE LLANERQUES CERÀMQUES
 LLANERQUA CERÀMICA TIPUS KUNTER DE MÀQUINA 107x107x20 mm
 COL·LECCIÓ "A" COBERTA / ALMA OBERTA / COLOR A ESCOLLIR
 SOBRES:
 FORMIGÓ PÒRRE 3 cm
 SOLERA DE FORMIGÓ e= 20cm
 TIT-0 AL SIB DE COMPACTACIÓ e= 20-25cm
 LÍMITS AMB PLATJA D'EXERCICIS CALAMITAT 15x200mm DANTELL ASSORTIT

ÀREES DE SÀLIL·L
 PAVIMENT DE SÀLIL·L
 CAPA DE SÀLIL·L ESTABILITZAT AMB 7% DE CALÇ e= 10cm
 SOBRES:
 BASA DE 10%-0 AL SIB DE COMPACTACIÓ e= 25cm
 TERRA EXCAVAT I COMPACTAT AL SIB

JARDINERES
 TERRA GENERAL PER A PLANTACIONS
 "MELÓ" (INCORPORAT) e=10cm
 SOBRES: LÍMITS AMB NALLES HERBES
 CAPA DE TERRA AEROSA (TERRA COMPACTAT DRECAT) e=20cm
 LÍMITS AMB SIBS PREPARATS DE FORMIGÓ

ESCOCELLS
 ESCOCCELL DE PLATJA GALVANITZADA
 ESCOCCELL DE PLATJA GALVANITZADA 200x100mm
 FUNDACIÓ PERMETAL·L D'ESCOCELL 15x25cm

REFORÇ PER A CIRCULACIÓ DE VEHICLES
 AMBAT DE LA BASE DE FORMIGÓ
 PAVIMENT DE LLANERQUES O PAVIMT AMB RETING EN LA BASE DE FORMIGÓ
 AMBAT 4/2 6/2x100 cm



PLANTA ESCALA PAVI 200
E 1/7000

LEGENDA LÍMITS

--- LÍMIT SOLAR
 ORDEN DE REPARACIÓ

ZONA A
 JASIS DE MÉSSES ARBUSTIVES
 LAMINELA OFICIALMÉS - mel·lí
 GENÉVA HISPÀNICA - granat
 DIPSANTHEMAM NORMAN - mariposa gegant

ZONES B
 SOBRERS: AMB ARBUSTS
 HEDERA HEILS MICROFLA EN POL·LIPET - heura
 ACHILLEA MILEFOLLUM - espàles
 CERONILLA VALENTINA - cançons del jardi
 PESTACA LENTÍCULS - herbede

ZONA C
 JASIS DE MÉSSES ARBUSTIVES
 FESTUCA GLAUCIA - festuca
 SENECCIO CREMERA - còsmida marítima
 MYRTUS COMUNIS - marit
 AETHEA I GRANIFLORA - còsmida
 CALCEA LINDHEIMER - gènies
 PEGANUS COMUNIS - figura del doble
 STRYMON VILLOSISS - sis

ZONA D
 SOBRERS: AMB ARBUSTS
 HEDERA HEILS MICROFLA EN POL·LIPET - heura
 ACHILLEA MILEFOLLUM - espàles
 PESTACA LENTÍCULS - herbede
 VERBAJUM TIBIS - marit

ZONA E
 SOBRERS: AMB ARBUSTS
 HEDERA HEILS MICROFLA EN POL·LIPET - heura
 ACHILLEA MILEFOLLUM - espàles
 ACANTHUS NOLLE - espàles

ZONA F
 SOBRERS: AMB ARBUSTS
 HEDERA HEILS MICROFLA EN POL·LIPET - heura
 ACHILLEA MILEFOLLUM - espàles
 VERBAJUM TIBIS - marit

ZONA G
 ONIAT (ambament límits de zona herbàcia)
 MORNIA PREFERENCIAL DE FORMIGÓ TRACTE
 DANTELLS ASSORTITS I PERMET 4125

ZONA H
 JASIS D'ESPART
 ECHINIA ELIÀNS - rosa de dibuix
 APTENA COPREFLORA - espàles
 DIPSANTHEMAM NOLLE - dent de lleó

PROJECTE MODIFICAT DEL PROJECTE EXECUTIU D'URBANITZACIÓ DEL PARC CAMPUS AUDIOVISUAL DISTRICTE DE SANT MARTÍ

Ajuntament de Barcelona
 Direcció d'Urbanisme i Mobilitat
 Institut Municipal d'Urbanisme
 Direcció de Serveis de Projectes i Obres

AUTOR DELS CONTENIDORS I DEL PROJECTE: Estadi Rafael Vela

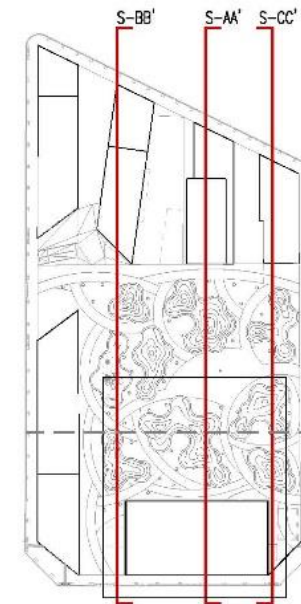
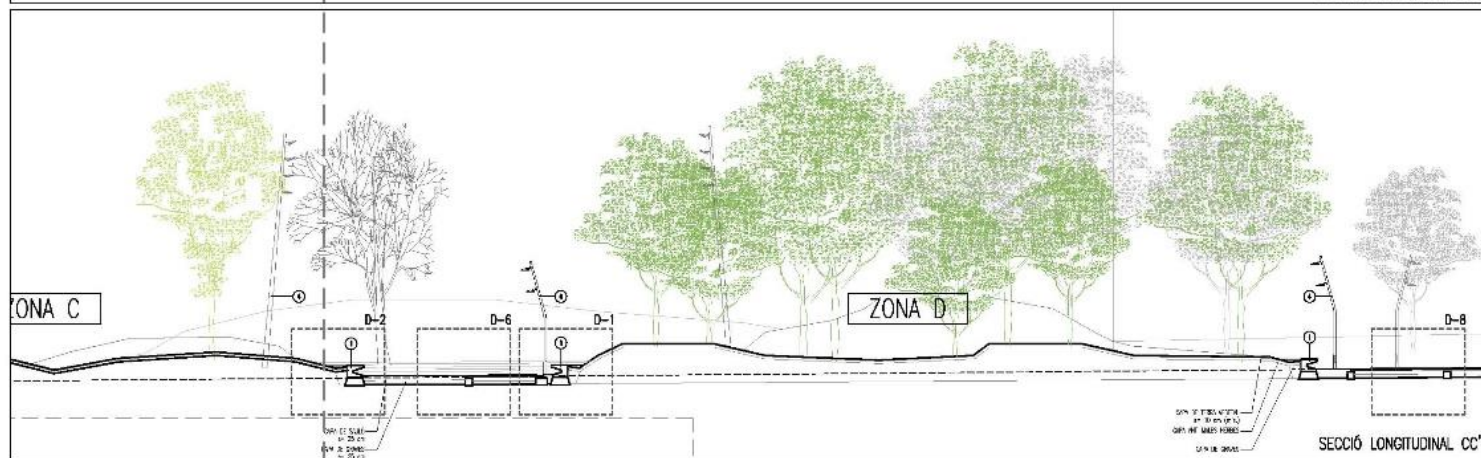
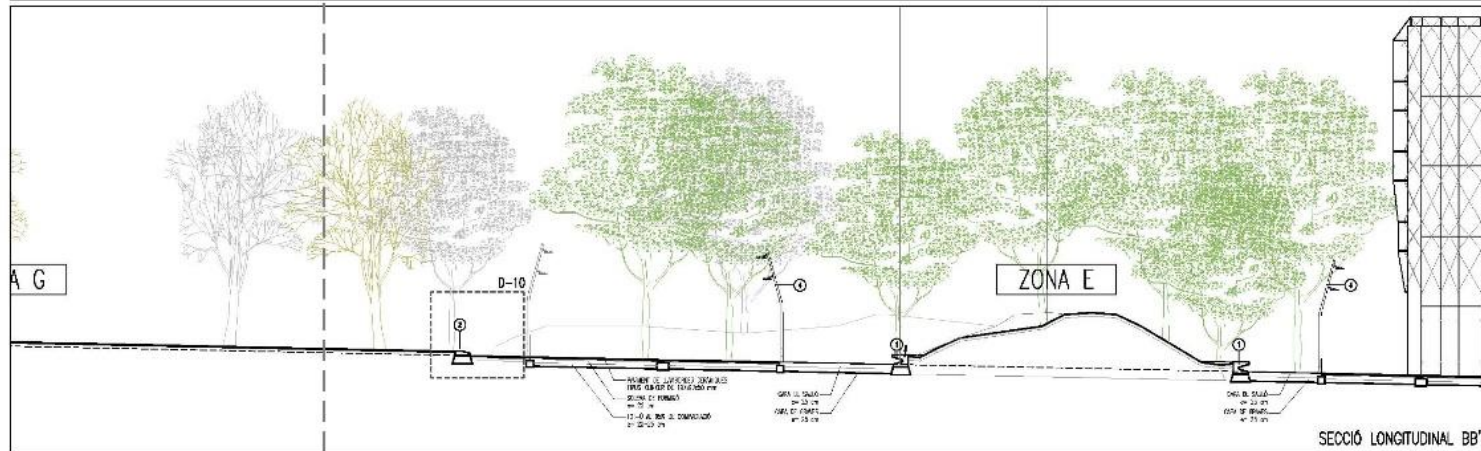
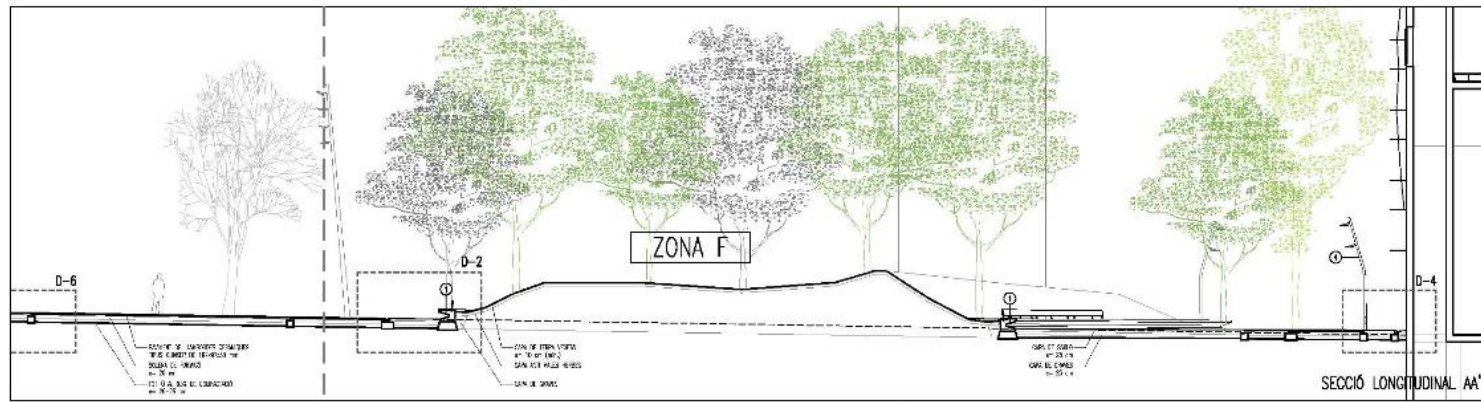
AUTOR DEL PROJECTE EXECUTIU: **MOR**
 M. Rodríguez Martínez
 M. Rodríguez Martínez

G-133_22@.12

NÚM. EXPEDIENT: 0001 APROVACIÓ: MAIG 2018

NOM PLÀNOL: PLANTA PAVIMENTACIÓ

ESCALA: DIN A3 1:500
 DIN A1 1:250
 PLÀNOL: A-301
 FULL: 1/1



PLÀNIA EXECUTIVA PARC 2019
E 1/1000

LLEGENDA

- ① BANC PREFORMAT DE FORMIGÓ ARMAT
- ② VERA PREFORMATICA DE FORMIGÓ ARMAT
- ③ ESCOCOLL DE PLANA D'ACER GARANTIT
- ④ LÍNIA DE PLANA D'ACER

D-0
REFERÈNCIA PÀNOLS DETALLS

PROJECTE MODIFICAT DEL PROJECTE EXECUTIU
D'URBANITZACIÓ DEL PARC CAMPUS AUDIOVISIU
DISTRICTE DE SANT MARTÍ

Ajuntament de Barcelona
Barrutges, Urbanisme i Mobilitat
Institut Municipal d'Urbanisme
Direcció de Serveis de Prejudici i Obres

AUTOR DELS CRITERIS I DEL PROJECTE: **Estel·li Ronda Vidal**

AUTOR DEL PROJECTE EXECUTIU: **MOR**
MOR
MOR

G-133_22@.12

NÚM. EXPEDIENT: CPB17020014
ELEC. APROVACIÓ: DATA MAIG 2019

NOM PLÀNIA: MATERIALS
SECCIÓ LONGITUDINALS III

ESCALA: PLÀNIA
DIN A3 1:200
DIN A1 1:100
A-303
FULL 2/2

ZONA B1 – SOTABOSC amb arbusts

SPEC. ESPÈCIE

S 01 HESENIA MELI MICROFLA DE POLYPT – herba

UMA de arborescència – origen Europeu
 H:1,5 m
 PLANTACIÓ: espècies que creixen en grups separats

MBR DEBENT FLORACIÓ UNITAT

trape 8m 20m 30cm/ind 1x2m/5ind 6330 URS



S 02 ACHILLEA MILLEFOLIUM – espècie

UMA de arborescència – origen Europeu
 T:1,5 m
 PLANTACIÓ: herbes floríferes perennes – ornamentals
 PLANTACIÓ: sol o mitja ombra



h= 0,2-1 m 12cm/ind E – T 604 URS

S 03 CORDELLA VALENTINA – creïença del jardí

UMA de arborescència – origen mediterrani
 T:1,5 m
 PLANTACIÓ: en jardins de tota mediterrània – llum o mitja ombra



h= 0,5-1 m 1x2m/ind H – P 248 URS

S 04 PEGIVA LENTIGOS – herba

UMA de arborescència – origen mediterrani
 H:1,5 m
 PLANTACIÓ: areas de terra oberta o en rotació – ombra o clima mitjà – llum i ombra



h= 4-8 m 1x2m/ind P – E 387 URS

ZONA D – SOTABOSC amb arbusts

SPEC. ESPÈCIE

S 01 HESENIA MELI MICROFLA DE POLYPT – herba

UMA de arborescència – origen Europeu
 H:1,5 m
 PLANTACIÓ: espècies que creixen en grups separats

MBR DEBENT FLORACIÓ UNITAT

trape 8m 20m 30cm/ind 1x2m/5ind 6720 URS



S 02 ACHILLEA MILLEFOLIUM – espècie

UMA de arborescència – origen Europeu
 T:1,5 m
 PLANTACIÓ: herbes floríferes perennes – ornamentals
 PLANTACIÓ: sol o mitja ombra



h= 0,2-1 m 12cm/ind E – T 1330 URS

S 03 YARROWIUS – herba

UMA de arborescència – origen mediterrani
 H:1,5 m
 PLANTACIÓ: terrenys secs o de terra oberta – ombra o clima mitjà – llum i ombra



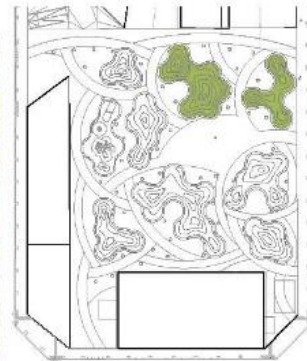
h= 2-4 m 1x2m/ind H – P 31 URS

S 04 PEGIVA LENTIGOS – herba

UMA de arborescència – origen mediterrani
 H:1,5 m
 PLANTACIÓ: areas de terra oberta o en rotació – ombra o clima mitjà – llum i ombra



h= 4-8 m 3x2m/ind P – E 102 URS



PLANTACIONS ARBUSTIVES



PROJECTE MODIFICAT DEL PROJECTE EXECUTIU D'URBANITZACIÓ DEL PARC CAMPUS AUDIOVISUAL DISTRICTE DE SANT MARTÍ

Ajuntament de Barcelona
 Direcció, Urbanisme i Habitatge
 Institut Municipal d'Urbanisme
 Direcció de Serveis de Pedagogia i Ciutat

AUTOR DEL S'CREMA I DEL PROJECTE: Enric Barba Vidal

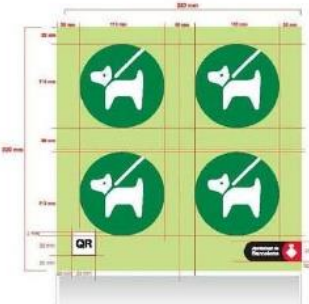
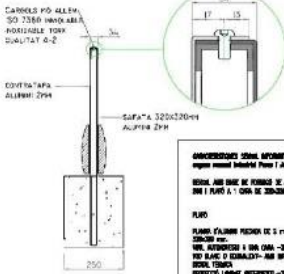
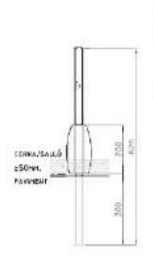
AUTOR DEL PROJECTE EXECUTIU: MOR
 www.mor-urbanisme.com
 Model: Mor / Park

G-133_22@.12

DATA SUPPLEMENT: MARÇ 2018 DATA D'APROVACIÓ: MAIG 2018

VEU PLÀNOL VEGETACIÓ: PLANTA ZONA B1-D

ESCALA: DIN A3 1:200 PLÀNOL P-003
 DIN A1 1:100 FULL 1/1



CONDICIONS GENS INFORMES
segons manual Informació Plaques i Senyals

SENYAL AMB BASE DE FORMIGÓ DE 320 x 320 mm I PLATÓ A 1/20 DE ESCALA

PLATÓ
PLATÓ: PALANQUER FERRAT DE 2 cm, 20x20x20 mm.
VIGES: RESISTENTS I BRES COM A 30 SECS PER BLOC O ESCALATÓ - AMB ESPESOR MÍNIM: 20mm.
PROTECCIÓ LÍMBA: ANTIPEDREGA - DE 10 A 20 MMES NETS DE 2-3MMES O 3MMES/CM².

CONCRETCIÓ
PLATÓ: PALANQUER FERRAT DE 2 cm, 20x20x20 mm.

CONCRETCIÓ
PLATÓ: PALANQUER FERRAT DE 2 cm, 20x20x20 mm.

CONCRETCIÓ
PLATÓ: PALANQUER FERRAT DE 2 cm, 20x20x20 mm.

CONDICIONS GENS INFORMES
segons manual Informació Plaques i Senyals

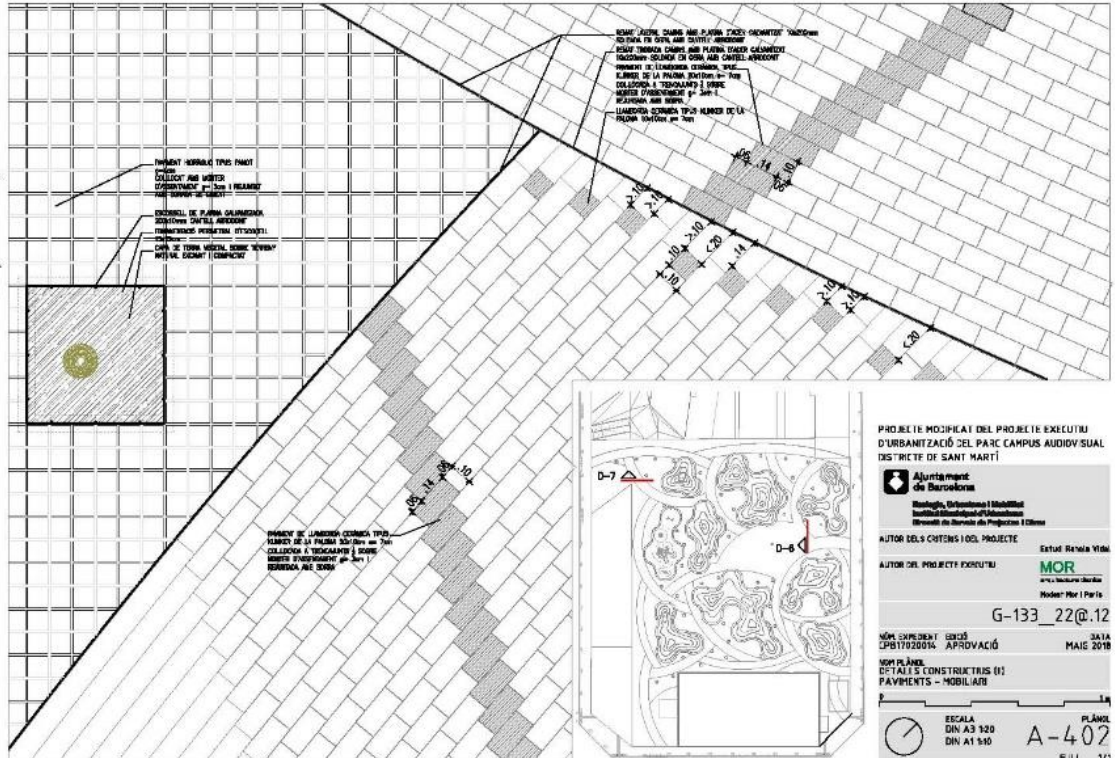
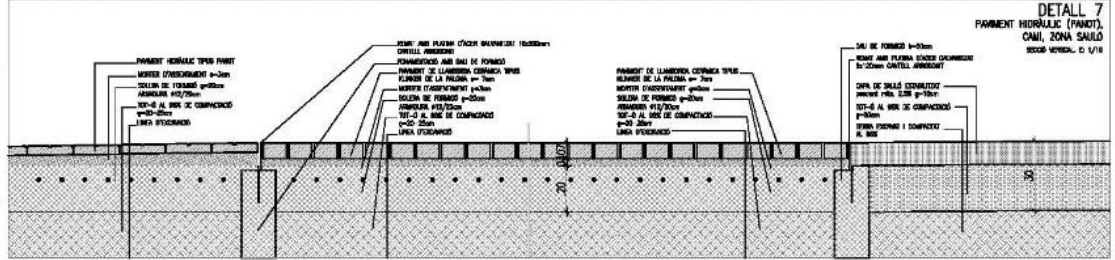
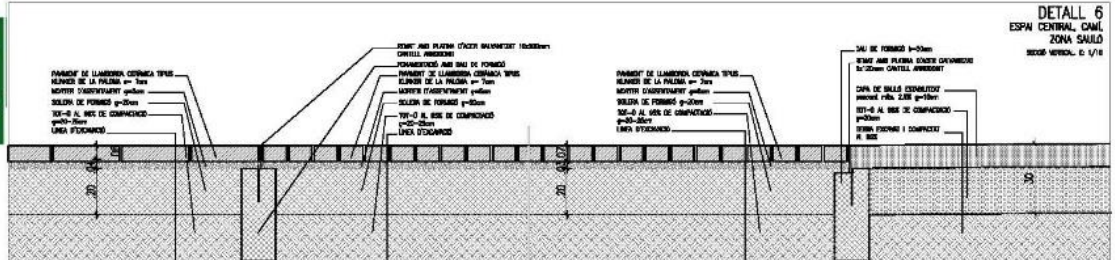
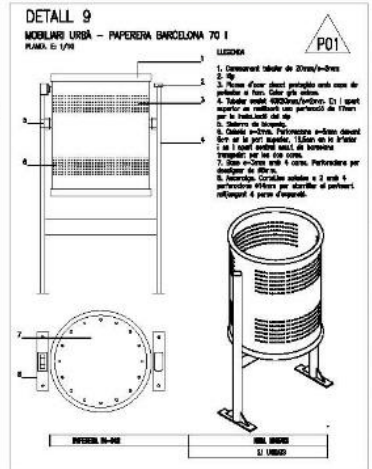
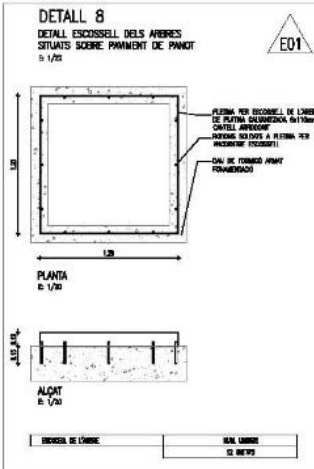
SENYAL AMB BASE DE FORMIGÓ DE 320 x 320 mm I PLATÓ A 1/20 DE ESCALA

PLATÓ
PLATÓ: PALANQUER FERRAT DE 2 cm, 20x20x20 mm.
VIGES: RESISTENTS I BRES COM A 30 SECS PER BLOC O ESCALATÓ - AMB ESPESOR MÍNIM: 20mm.
PROTECCIÓ LÍMBA: ANTIPEDREGA - DE 10 A 20 MMES NETS DE 2-3MMES O 3MMES/CM².

CONCRETCIÓ
PLATÓ: PALANQUER FERRAT DE 2 cm, 20x20x20 mm.

CONCRETCIÓ
PLATÓ: PALANQUER FERRAT DE 2 cm, 20x20x20 mm.

CONCRETCIÓ
PLATÓ: PALANQUER FERRAT DE 2 cm, 20x20x20 mm.



PROJEI· MODIFICAT DEL PROJEI· EXECUTIU D'URBANITZACIÓ DEL PARC CAMPUS AUDI·VISUAL DISTRICTE DE SANT MARTI

Ajuntament de Barcelona

AUTOR DELS CONTINGUTS DEL PROJEI·: Estel·l Riera Vela

AUTOR DEL PROJEI· EXECUTIU: MOR

Model·: Mor i Paris

G-133_22@12

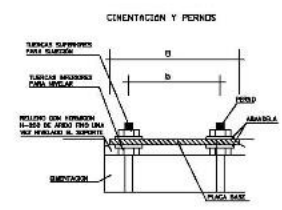
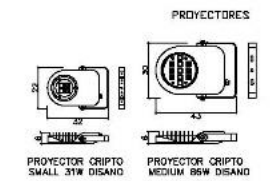
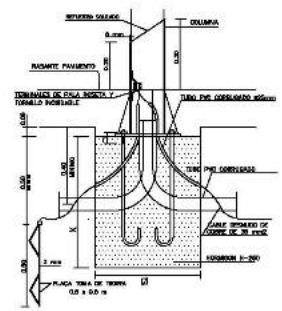
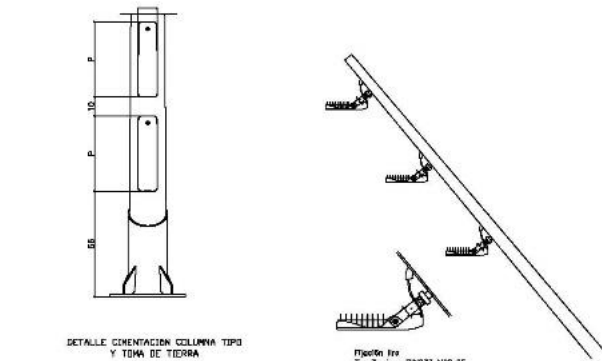
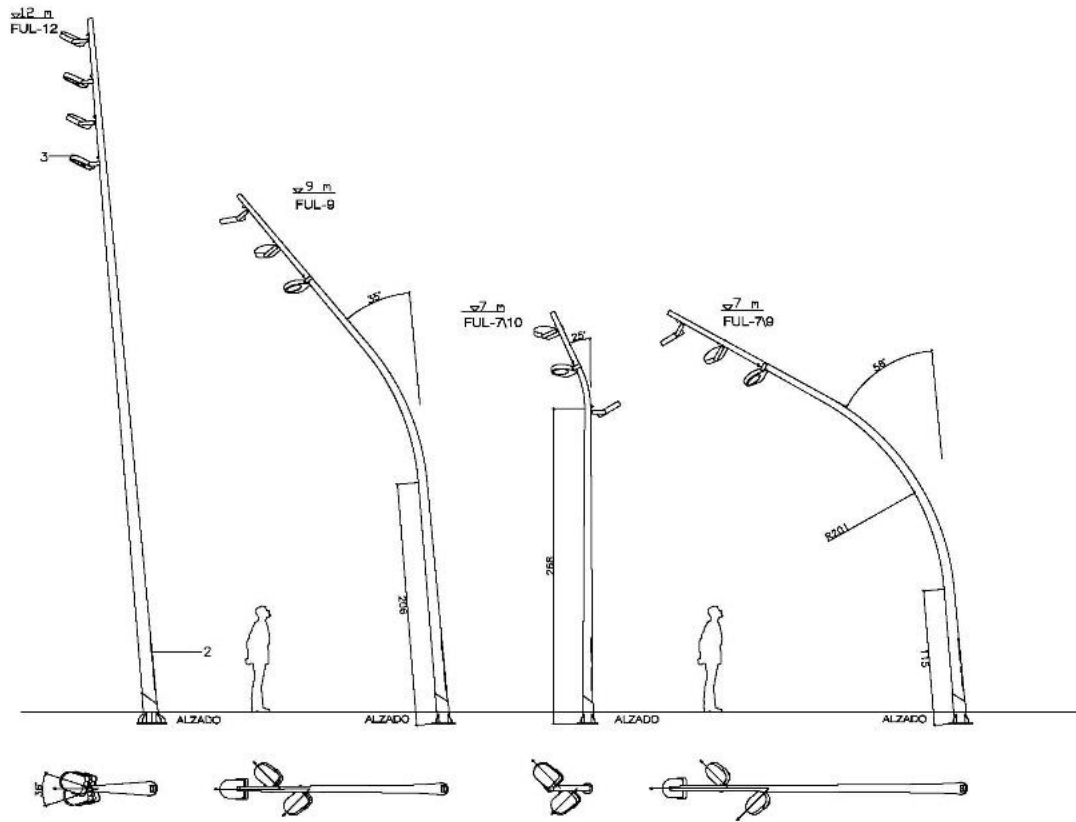
NOVEMBRE 2015 13:34
CPB1720014 APROVACIÓ MAIG 2018

NOV PL·N·E
DETALLS CONSTRUCTIUS DE PAVIMENTS - MOBILIARI

ESCALA DIN A3 1:20
DIN A1 1:40

PL·N·E A-402

FULL 1/1



CARACTERISTIQUES

1. Columna troncocónica (conicidad 12,5%) d'acer galvanitzat (t=4mm) soldadura amb cordó continu en atmosfera d'argó.
2. Portes de registre i tancament amb clau de tub rectangular.
3. Projectors CRIPTO LED Disano 31W / 86W, colors plata o grafit, òptica asimètrica, 3000K, IP66, CRI80, 1-10V opcional.
4. F-12: 264kg / F-9: 159kg / F-7/10: 149kg / F-7/9: 162kg

MM

	A	FUL-12 amb 3 projectors Disano Cripto 1711de 31W i 1 projector Disano Cripto 1713 de 86 W
	B	FUL-9 amb 3 projectors Disano Cripto 1711de 31W
	C	FUL-7/10 amb 2 projectors Disano Cripto 1711de 31W
	D	FUL-7/9 amb 3 projectors Disano Cripto 1711de 31W

MM

LLEGENDA ELECTRICITAT I IL·LUMINACIÓ

Connexió	Luminària	Làmpada	Pot.	Xarxa	Canalització	Cablejat
L1	Disano Cripto	LED	31/86W	L1+L2	2x80PVC+90PVCreserva	2x(RVPV-0,6/1KV 4x3mm2)-35mm2 Cu nu
L2	Disano Cripto	LED	31/86W	L3	2x90PVC+90PVCreserva	2x(RVPV-0,6/1KV 4x3mm2)-35mm2 Cu nu
L3	Disano Cripto	LED	31W	L3+L4	2x90PVC+90PVCreserva	2x(RVPV-0,6/1KV 4x3mm2)-35mm2 Cu nu
L4	Disano Cripto	LED	31W			

Element:
 ○ Punt connexió lluminària arribada i sortida cablejat.
 ■ Armari quadre enlluminat (OGP = reductor estabilitzador + proteccions + mòdul control) i quadre Pares i Jèrries (programador autònom programable via ràdio).
 □ arxiveria enlluminat 60 x 60 x 80 cm.

PROJECTE MODIFICAT DEL PROJECTE EXECUTIU D'URBANITZACIÓ DEL PARC CAMPUS AUDIOVISUAL DISTRICTE DE SANT MARTÍ

Ajuntament de Barcelona
 Direcció, Urbanisme i Habitatge
 Institut Municipal d'Urbanisme
 Divisió de Serveis de Projectes i Obres

AUTOR DELS CRITERIS I DEL PROJECTE: Estel·li Rotola Vidal

AUTOR DEL PROJECTE EXECUTIU: **MOR**
 MORALES RODRIGUEZ
 MORALES RODRIGUEZ

G-133_22@12

NOVA EXPERIÈNCIA EN EL DISENY D'IL·LUMINACIÓ
 EDICIÓ APROVACIÓ: MAIG 2018
 DATA: 17/05/2018

NOVA PLÀNOL ELECTRICITAT I DETALLS IL·LUMINACIÓ I

ESCALA: DIN A3 1:20
 DIN A1 1:10

PLÀNOL: 1-105
 FULL: 1/1