

Antecedents:	Expedient: 18PL16632
--------------	----------------------

NOM	PLA ESPECIAL URBANÍSTIC PER A LA REGULACIÓ DE L'EQUIPAMENT DOCENT SITUAT AL PASSEIG DE L'EXPOSICIÓ 5-23, AL DISTRICTE DE SANTS-MONTJUÏC		
INICIATIVA	Ajuntament de Barcelona. Consorci d'Educació de Barcelona.		
EQUIP REDACTOR	Eloi Mir		
RESPONSABLE	Secretaria Tècnica - Jurídica		
PLANEJAMENT VIGENT	MPGM A L'ÀMBIT DE LA MUNTANYA DE MONTJUÏC. Aprovat definitivament 26 de Juny del 2014.		
TRAMITACIÓ	Aprovació Inicial		
	Aprovació Inicial	Aprovació provisional	Aprovació definitiva
	Acords Consell de Districte		
Publicació i Exposició			
	Data prevista de licitació d'obres		Data de Com. Govern dotació econòmica
	Data prevista d'inici d'obres		Data prevista de finalització d'obres

AL·LEGACIONS

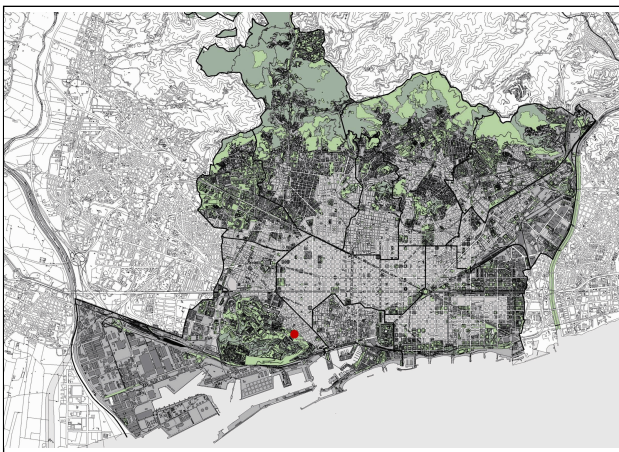
OBJECTIUS
L'objectiu fonamental del PEU és establir la regulació de l'edificació compresa dins de l'àmbit, amb la finalitat millorar el bon funcionament del centre educatiu i per ampliar-ne el seu abast d'influència en la ciutadania. En particular, aquest document regularà els paràmetres d'ordenació i les condicions d'edificació per tal de dur a terme una ampliació del volum edificat per tal de satisfer totes les necessitats presentades pel Consorci d'Educació de Barcelona.

FINANÇAMENT
El codi d'actuació d'aquesta obra és el P.05.6070.02.

QUADRE DE PARÀMETRES URBANÍSTICS			
	Planejament vigent	Planejament proposta	Diferència
7a	4.224 m2	4.224 m2	0 m2
Total	4.224 m2	4.224 m2	0 m2

	Expedient: 18PL16632
--	----------------------

DESCRIPCIÓ
<p>La titularitat del sòl que conforma l'àmbit del Pla Especial Urbanístic és pública, de l'Ajuntament de Barcelona.</p> <p>Es manté la qualificació de Sistema d'equipaments comunitaris i dotacionals de caràcter local que té actualment l'àmbit (Clau 7a). Aquest PEU manté el tipus d'equipament com a docent ja que només en proposa la seva ampliació.</p> <p>La normativa vigent no regula específicament l'edificabilitat de l'àmbit. En aquesta Pla Especial Urbanístic, per tal de garantir la plena operativitat dels equipaments docents, es proposa una edificabilitat de 4.224 m2 de sostre.</p> <p>El tipus d'ordenació definit en aquest Pla Especial Urbanístic és de volumetria específica. En aquesta ordenació es defineixen uns gàlils màxims on s'haurà d'inscriure el volum de l'edificació objecte de regulació. Els seus paràmetres específics es defineixen gràficament en els plànols de caràcter normatiu.</p> <p>L'ocupació marca el percentatge que l'edificació i els seus elements auxiliars ocupen en planta respecte la superfície total de l'àmbit d'actuació o parcel·la. En aquest cas, la normativa vigent no regula específicament l'ocupació d'aquest sòl i es proposa una ocupació del 65%.</p> <p>El planejament vigent tampoc regula les condicions d'ocupació en el subsòl i, tot i que no es troben edificacions sota rasant, es proposa una ocupació del subsòl del 100%.</p>
ACORD
<p>APROVAR inicialment, de conformitat amb l'article 68.1 a) de la Carta Municipal de Barcelona, el Pla Especial Urbanístic per a la regulació de l'equipament docent situat al Passeig de l'Exposició 5-23, al Districte de Sants Montjuïc; d'iniciativa municipal; EXPOSAR-LO al públic pel termini d'un mes; SOTMETRE'L al Consell Municipal per a la seva aprovació definitiva; i DONAR-NE compte a la Comissió d'Ecologia, Urbanisme i Mobilitat.</p>



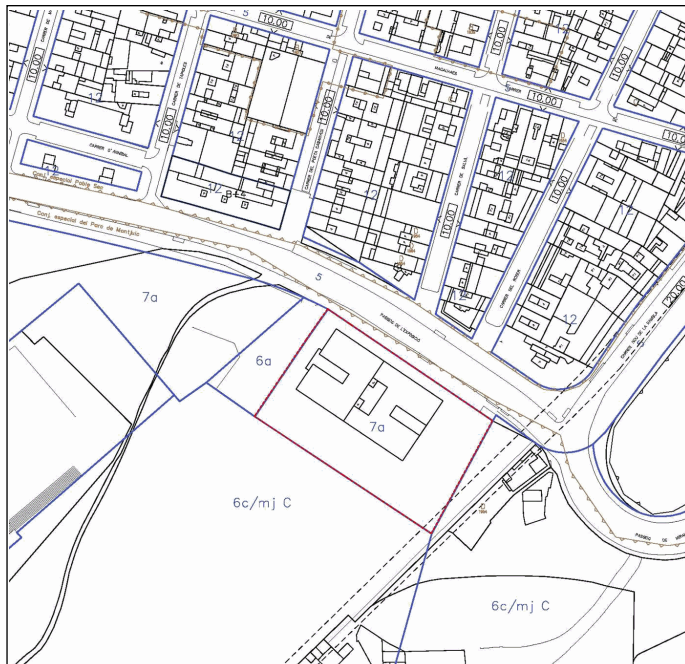
SITUACIÓ



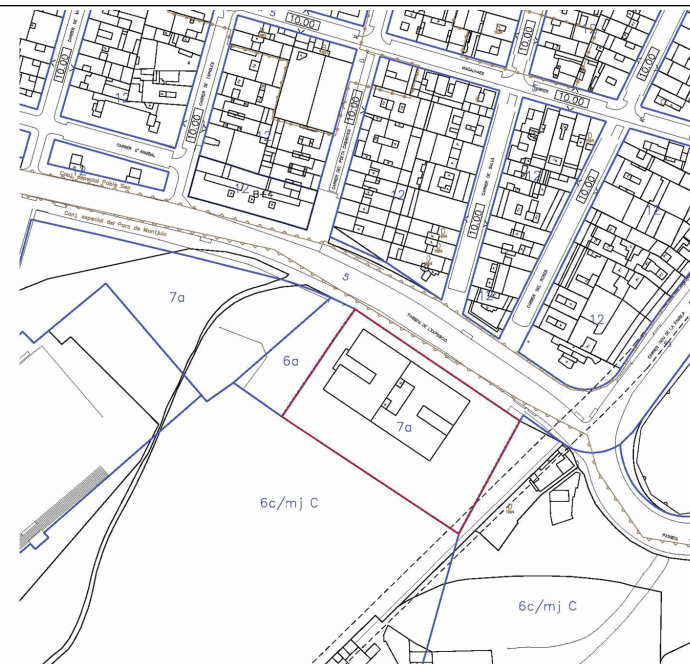
EMPLAÇAMENT



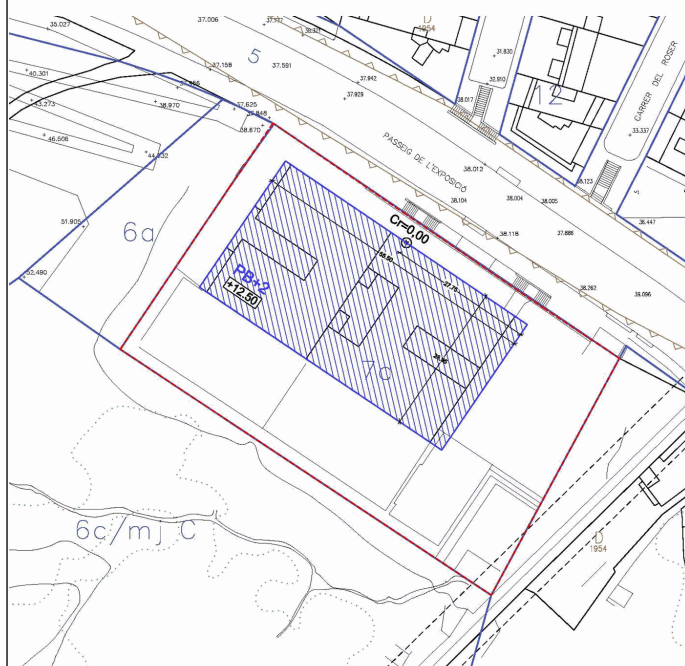
ORTOFOTO



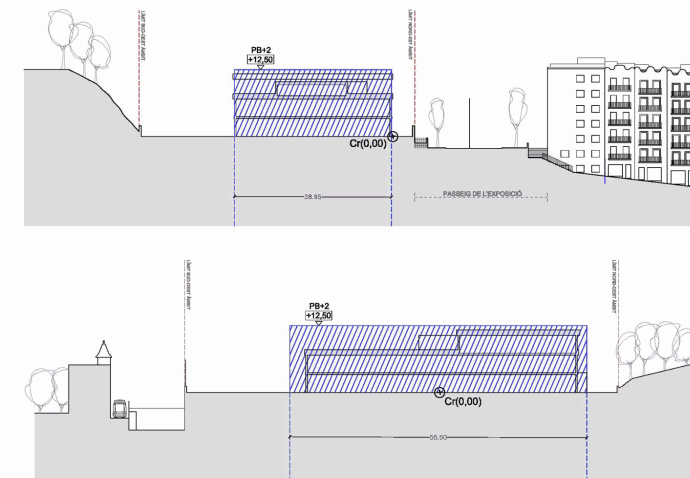
PLANEJAMENT VIGENT



PLANEJAMENT PROPOSAT



PLANEJAMENT PROPOSAT. ORDENACIÓ PLANTA



PLANEJAMENT PROPOSAT. ORDENACIÓ SECCIÓ