

## Què és un pla d'equipaments?

Un pla d'equipaments és una eina per planificar a mitjà i llarg termini quins equipaments volem i tenim als barris i quin ús els volem donar.

El Pla d'equipaments de la zona centre de Sants-Montjuïc permetrà crear, millorar i ampliar els equipaments dels barris de Sants, Sants-Badal, Hostafrancs, la Bordeta i la Font de la Guatlla.

## El procés participatiu

### 1. Identificació de necessitats

Entre els mesos de març i maig s'identificaran les necessitats a partir de l'anàlisi dels equipaments existents i la recollida de les reivindicacions i propostes ciutadanes de cadascun dels cinc barris.

### 2. Construcció de propostes

Durant el mes de juny, en la fase de construcció de propostes i deliberació es promouran sessions per construir col·lectivament propostes a partir de les necessitats d'usos identificades.

### 3. Tancament i retorn

El mes de juliol es compartiran les conclusions i els criteris resultants del procés per tal que el Districte de Sants-Montjuïc els tingui en consideració en la redacció del Pla d'equipaments.

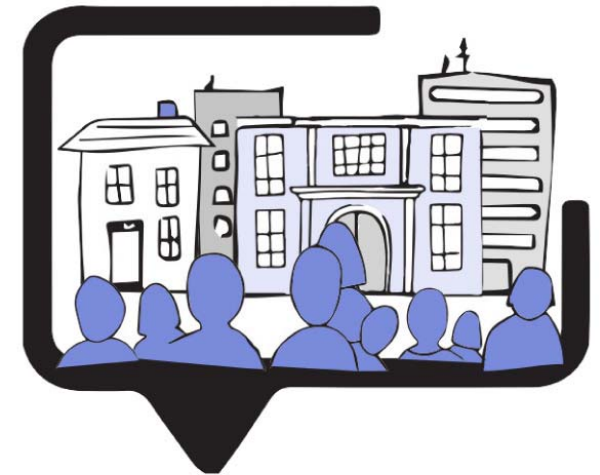
## Com participar?

Consulta al web de **decidim.barcelona** les dates de les sessions de debat, les activitats a l'espai públic i els tallers participatius per a contribuir amb la teva veu al nou Pla d'equipaments de la zona centre de Sants-Montjuïc!



[decidim.barcelona/processes/plaequipamentssantscentre](https://decidim.barcelona/processes/plaequipamentssantscentre)

[ajuntament.barcelona.cat/sants-montjuic](https://ajuntament.barcelona.cat/sants-montjuic)



## PLA D'EQUIPAMENTS DE LA ZONA CENTRE DE SANTS-MONTJUÏC

Hostafrancs, Sants, Sants-Badal, la Bordeta i la Font de la Guatlla

Districte de  
Sants-Montjuïc

Ajuntament de  
Barcelona





## Quins equipaments volem?

La redacció del pla parteix de les demandes que la ciutadania ja ha fet en els últims anys.

## REIVINDICACIONS RECOLLIDES AL PLA D'ACTUACIÓ DE DISTRICTE 2015-2019

Instal·lacions esportives a la Magòria	La Bordeta	Biblioteca	Font Guatlla	Escola Bressol Juan de Sada	Sants-Badal
Instal·lacions de petanca a Magòria	La Bordeta	Apartaments tutelats per a gent gran	Hostafrancs	Espais de coworking per a joves i cultura	General
Fer una ludoteca	Font Guatlla	Acol·lir l'equip d'handbol femení	Sants-Badal	Ampliar CDIAP i USEE	General
Llar d'infants o escola bressol	Font Guatlla	Antiga Cooperativa Model	Sants	Escola d'adults	General

## REIVINDICACIONS DEL PLA DE FUTUR 2010-20

### HOSTAFRANCS

Centres veïnals autogestionats  
Equipaments de barri al carrer Diputació  
Escola Bressol  
Espais de gaudi per a gent gran, infants i joves  
Optimització espais esportius  
Parc de monopatins

part. social  
part. social  
infància  
gent gran  
esports  
esports

### LA BORDETA

Ampliar la Ludoteca Olzinelles  
Centres per a joves i per a gent gran  
Escola Bressol i institut a Can Batlló  
Millorar servei CAP Bordeta Magòria  
Milliores i condicionament climàtic al Bloc 11  
Nous equipaments a Can Batlló i Magòria  
Tot Can Batlló per al veïnat  
Trasllat escola municipal Cal Maiol

infància  
joventut  
educació  
salut  
part. social  
part. social  
part. social  
educació

### LA FONT DE LA GUATLLA

Rehabilitar la Masia de Can Cervera  
Millorar l'accés als equipaments d'altres barris

cultura  
gent gran

### SANTS

Espais per a dones  
Escola Bressol  
Ampliació Escola Pràctiques II  
Piscina amb zones verdes  
Orfeó de Sants  
Repensar el Punt Jove-Casa del Mig

dona  
infància  
educació  
esports  
cultura  
joventut

### SANTS - BADAL

CAP Juan de Sada  
Casal Juan de Sada  
Poliesportiu Juan de Sada

salut  
part. social  
esports

### GENERALS

Espais de cura d'infants  
Casals de barri per als joves  
Aprofitar espais buits per equipaments juvenils  
Equipaments per a la gent gran (punt informació)  
Potenciar estudis musicals  
Incrementar oferta lleure educatiu per infants i joves  
Ampliar oferta horari obertura patis d'escoles  
Gestió dels casals de barri per part de les associacions  
Més espais per a entitats del Districte  
Afavorir activitats no relacionades amb el consum

infància  
joventut  
joventut  
gent gran  
educació  
educació  
esports  
part. social  
part. social  
part. social

