



Ajuntament  
de Barcelona

# Consell Plenari del Districte de Sarrià – Sant Gervasi

Dijous, 18 de maig de 2017

---



# 1. Precs i preguntes

Dijous, 18 de maig de 2017

---



# 2. Aprovació de l'acta anterior

Dijous, 18 de maig de 2017

---



N

# 3. Part informativa

B

C

Dijous, 18 de maig de 2017

---

# 3.1. Despatx d'ofici

Dijous, 18 de maig de 2017

---

N

B

C

# 3.1.1.

**Donar compte del decret d'Alcaldia de 4/05/17, de nomenament del senyor Francesc Xavier Patón i Morales, en el càrrec de gerent del Districte de Sarrià – Sant Gervasi, amb efectes del 2 de maig de 2017.**

Dijous, 18 de maig de 2017

---



## 3.1.2.

**Restar assabentat de l'aprovació de les llicències d'obres majors, d'obres menors, d'activitats, comunicats i assabentats d'obra i d'activitats, des del 7 de març fins al 5 de maig de 2017.**

# 3.2. Informe del regidor del Districte

Dijous, 16 de març de 2017

---





# Informe del regidor del Districte

1. Informació sobre el Pla d'Equipaments.
2. Informació sobre les inversions i les obres de manteniment.
3. Informació sobre el procés participatiu de la Llosa.
4. Nou canal a les xarxes socials a Facebook.
5. Acte d'entrega dels premis dels punts de llibre del districte.
6. Acte 10è aniversari CC Casa Orlandai.
7. Acte 10è aniversari CC Vil·la Florida.
8. Recepció d'obres de Vil·la Urània.
9. Estat d'obres.

**B**

**C**



# 01

## Informació sobre el Pla d'Equipaments

**B**

**C**

**N**



# 01 Pla Equipaments

---

## ■ Introducció

El pla d'equipaments (PE) és una eina de planificació global que recull les necessitats i disponibilitats d'un àmbit territorial en matèria d'equipaments.

El PE analitza la situació actual i fa un treball de prospectiva, que parteix d'unes hipòtesis demogràfiques, del planejament urbanístic vigent i la obligatorietat de prestació de serveis.

El PE s'estructura en 4 fases diferenciades:

- |                       |                   |
|-----------------------|-------------------|
| 1. Inventari          | 3. Propostes      |
| 2. Anàlisi i diagnosi | 4. Pla d'inversió |



# 01 Pla Equipaments

---

## ■ Participació

En l'elaboració del PE s'han tingut en compte les peticions de **veïnat, associacions i entitats** dels diferents barris del districte, que han manifestat els seus interessos i necessitats en els CB, les Comissions de Seguiment i la resta d'òrgans de participació.

Així mateix, els **tècnics de proximitat** del districte, que treballen en el dia a dia amb les entitats, han recollit les seves peticions i demandes i les han vehiculades per incorporar-les al PE.

El resultat és el PE que avui presentem, que recull les demandes d'equipaments expressades pel veïnat i les entitats.

---

# 01 Pla Equipaments

## • 1a fase: Inventari

Consisteix en **obtenir**, a través del treball de camp i les entrevistes amb l'equip tècnic municipal, tota la **informació** relativa als equipaments del districte (tipologia, localització, titularitat, superfície, descripció...). Aquesta informació s'estructura en fitxes descriptives dels equipaments existents, els espais disponibles i la seva ubicació.





# 01 Pla Equipaments

## • 1a fase: Inventari

Models de fitxes: Equipaments existents

L'inventari identifica la vintena d'**equipaments de proximitat** (centres cívics, casals de barri, casals de gent gran) i els principals **equipaments d'àmbit de ciutat** i de titularitat municipal que tenim en el territori (Vil·la Joana, biblioteques, etc.), així com els espais, solars i parcel·les municipals on s'hi podrien ubicar nous equipaments.

### Equipament. Edifici públic

15/01/2016

#### 1. Identificació



Codi/núm. Fitxa E/017

Nom de l'equipament Vil·la Joana

Adreça Carrer Major del Rectoret, 2

Codi postal 08017

Barri: Vallvidrera

Referència cadastral 5061448DF2856A

Titularitat: Pública

Competència:

- Barri:

- >30 mil habitants:

Diverses tipologies al mateix emplaçament? No

Tipologia: Equipament cultural i cívic

Subtipologia Museu / centre d'interpretació

Observacions: Casa Museu Jacint Verdaguer

#### 2. Característiques urbanístiques

Classificació / Règim del sòl

Qualificació 27

Edificabilitat planejament:

No en té

Número de plantejament

Usos permesos

Protecció patrimonial: No

Superfície parcel·la 2.246,0 m<sup>2</sup>

Superfície ocupada

Superfície lliure

Superfície construïda (total núm. de plantes)

3.285,0 m<sup>2</sup>

Observacions

#### 3. Dades físiques de l'edifici

Data construcció / data última reforma

Estat de l'equipament

Grau d'accessibilitat

Observacions

#### 4. Gestió i usos

Gestió del servei

Manteniment:

Serveis:

Entitats:

#### 5. Serveis municipals ubicats a l'equipament

#### 6. Altres

Procés de revisió

Comentaris



# 01 Pla Equipaments

## • 1a fase: Inventari

Models de fitxes: Equipaments existents

S'identifica cada equipament en funció de la seva **tipologia**, la seva **titularitat**, les seves **característiques urbanístiques**, el tipus de **gestió** i els **usos** i activitats que s'hi duen a terme.

### Equipament. Edifici públic

09/01/2016

#### 1. Identificació



Codi/núm. Fitxa E/003  
 Nom de l'equipament Centre Cívic Orlandai  
 Adreça C/Jaume Piquet,23  
 Codi postal 08017  
 Barri: Sarrià  
 Referència cadastral 6836720DF2863F0001TF  
 Titularitat: Pública  
 Competència: .  
 - Barri:   
 - >30 mil habitants:   
 Diverses tipologies al mateix emplaçament? No  
 Tipologia: Equipament cultural i cívic  
 Subtipologia Centre Cívic  
 Observacions:

#### 2. Característiques urbanístiques



Classificació / Règim del sòl  
 Qualificació 7a  
 Edificabilitat planejament:  
 No en té   
 Número de plantejament  
 Usos permesos  
 Protecció patrimonial: Sí  
 Superfície parcel·la 922,0 m2  
 Superfície ocupada  
 Superfície lliure  
 Superfície construïda (total núm. de plantes)  
 1.300,0 m2  
 Observacions

#### 3. Dades físiques de l'edifici

Data construcció / data última reforma  
 Estat de l'equipament  
 Grau d'accessibilitat  
 Observacions

#### 4. Gestió i usos

Gestió del servei Municipal  
 Manteniment: Municipal  
 Serveis: Cessions d'espai, Tallers, Programació cultural, Suport i foment del teixit associatiu, Espai expositiu, Accés lliure a l'aula multimèdia, Cafeteria,  
 Entitats: Ràdio Sarrià

#### 5. Serveis municipals ubicats a l'equipament

Cap

#### 6. Altres

Procés de revisió  
 Comentaris



# 01 Pla Equipaments

## • 1a fase: Inventari

Models de fitxes:  
Solars disponibles per  
a equipaments.  
Exemple: Vil·la Urània.



Codi/núm. Fitxa S/006  
Adreça C/ de Saragossa 29-31  
Codi postal 08006  
Ubicació Entre C/ de Sant Eusebi i C/ dels Madrazo  
Barri: Putxet i el Farró  
Referència cadastral 9038205DF2893G (núm. 29)  
9038204DF2893G (núm. 31)  
Titularitat: Municipal  
Observacions



Qualificació urbanística 7b i 6b  
Superfície parcel·la 1.119,0 m<sup>2</sup>  
Núm. Plantes PB + 4 PP (C/ Saragossa) i PB+6PP (Via Augusta)  
Edificabilitat màxima 3.550, m<sup>2</sup>  
Protecció patrimonial No  
Pla: MPGM per a la creació d'un equipament i obtenció  
d'espai lliure amb l'ordenació de les finques situades als  
carrers de Saragossa, 29 i 31, d'Alfons XII, 38-40 i 42-48, i de  
Bellesguard, 17 i 19. x d'iniciativa municipal.  
Observacions

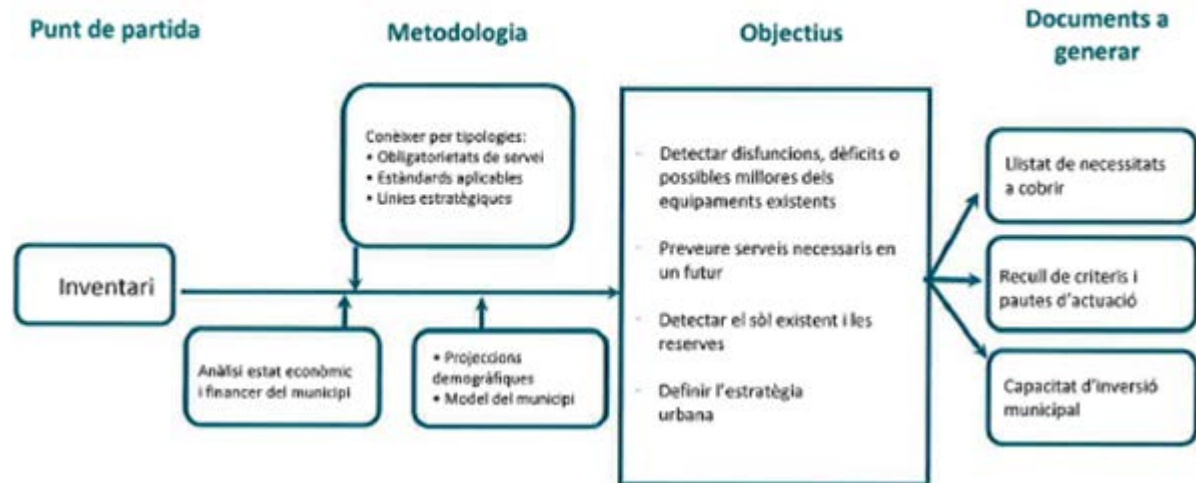


# 01 Pla Equipaments

## • 2a fase: Anàlisi i diagnòsi

S'estudien les dades i les projeccions demogràfiques, es preveuen els **serveis necessaris en el futur**, es detecta el sòl disponible i s'analitza l'estat econòmic i financer municipal per conèixer la capacitat inversora i plantejar propostes viables en termes de realitat.

### ANÀLISI I DIAGNÒSI





# 01 Pla Equipaments

---

- **2a fase: Anàlisi i diagnosi**

Per tal de detectar les demandes i necessitats, cada barri és objecte d'una anàlisi que té present:

- **L'obligatorietat de prestació** de servei segons les competències municipals i la població.
- Les **voluntats de servei** segons el model de municipi desitjat.
- Les **dades demogràfiques**.
- Les **demandes** de la ciutadania.
- Els **equipaments existents**.



# 01 Pla Equipaments

---

- **2a fase: Anàlisi i diagnosi - Recull d'indicadors:**

En aquesta fase, pren una gran importància la **recollida i el tractament d'indicadors**, que ens permet d'identificar les principals **problemàtiques i necessitats** del territori i la població, i actuar en conseqüència.

Aquesta anàlisi ens permet identificar, per exemple, els barris amb un major **sobreenvelliment** o un major **índex de solitud** de la gent gran, o preveure les necessitats futures de centres docents en funció de les piràmides de població.



# 01 Pla Equipaments

---

- **2a fase: Anàlisi i diagnosi - Recull d'indicadors:**

La recollida i l'anàlisi d'indicadors parteix de les dades demogràfiques actuals i les projeccions futures, per tal de fer una estimació de la població a la qual s'haurà de donar servei en el nostre període de planificació.

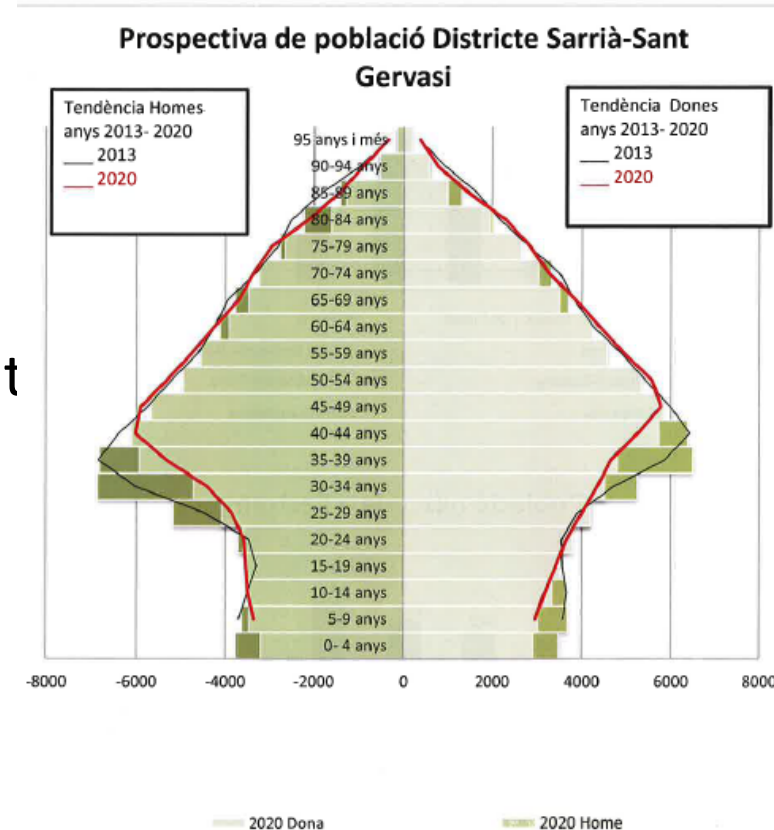
En l'anàlisi també s'hi inclouen algunes dades socio-econòmiques i territorials rellevants.



# 01 Pla Equipaments

## • 2a fase: Anàlisi i diagnosi Recull d'indicadors demogràfics:

- ✓ Evolució de la població
- ✓ Població per barris
- ✓ Densitat de població
- ✓ Franges d'edat
- ✓ Índex d'envelliment, sobre envelliment i dependència demogràfica
- ✓ Solitud de la gent gran
- ✓ Esperança de vida
- ✓ Prospectiva de població del districte i per barris

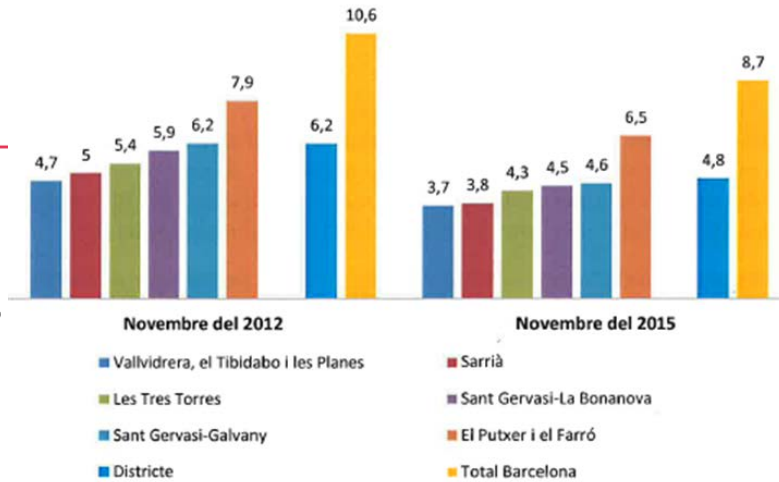




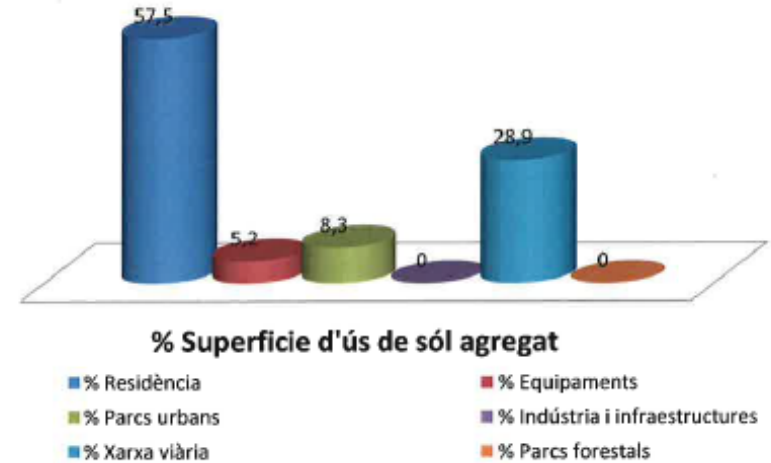
# 01 Pla Equipaments

- **2a fase: Anàlisi i diagnosi.**  
Recull d'indicadors socioeconòmics i territorials:
  - ✓ Estudis acadèmics
  - ✓ Taxa d'atur
  - ✓ Nivell d'ingressos
  - ✓ Pensions no contributives
  - ✓ Lloc de naixement de la població
  - ✓ Superfície del districte
  - ✓ Ús de sòl agregat

Taxa Atur 2012 i 2015



Sant Gervasi-Galvany





# 01 Pla Equipaments

---

- **2a fase: Anàlisi i diagnosi.** Tipologies d'equipaments:

Les tipologies i subtipologies d'equipaments són:

- ✓ Equipaments docents:

- Escoles bressol

- Centres d'ensenyament infantil i de primària

- Instituts

- ✓ Equipaments culturals i cívics:

- Teatre / Sala polivalent

- Centre cívic

- Casal de barri

- Biblioteca

- Casal de gent gran

- Equipament juvenil

- Ludoteca / Casal infantil / Espai infantil







# 01 Pla Equipaments

## • 2a fase: Anàlisi i diagnosi Exemple fitxes dels barris:

Com a resultat de la fase d'anàlisi i diagnosi, s'obté una **fitxa** per a cada subtipologia i per a cada barri **on es detecten les necessitats** que cal cobrir i les demandes a les que cal donar resposta:

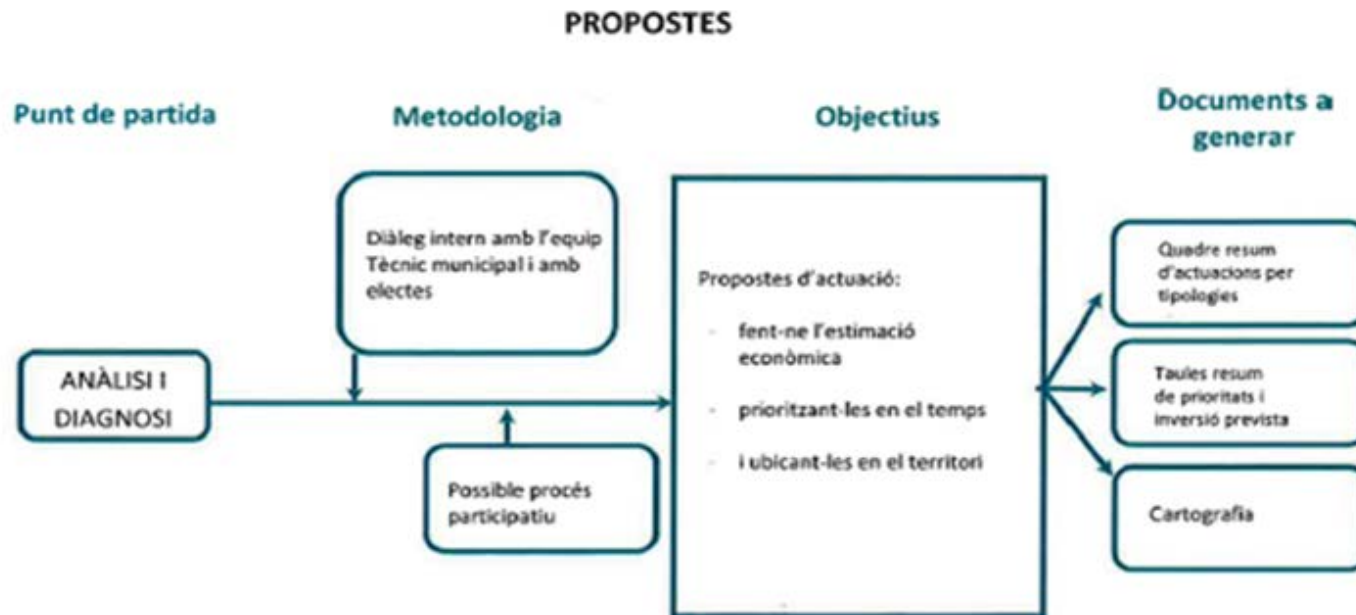
Les Tres Torres	
<b>5. Casal de Barri</b>	
<b>Obligatorietat de prestació</b>	Competència Municipal >30 mil habitants
<b>Dades demogràfiques Gener 2015</b>	<b>Població total:</b> 16.498 habitants (11,2% del Dte.)
<b>Demandes de la ciutadania</b>	Demanat al PAD 2016/19
<b>Equipaments existents</b>	No n'hi ha
<b>Observacions</b>	S'ha demanat al PAD 2016/19 que es faci un estudi tècnic del Mercat de Les Tres Torres per veure si per alçada és viable fer-hi un Casal

Sarrià			
<b>9. Equipaments Juvenils</b>			
<b>Obligatorietat de prestació</b>	1 Punt PIJ per Districte (>25 mil joves 12-29 anys). 1 Espai Jove per Districte (12-15 anys 16-22 anys 23-29 anys). 1 Casal de Joves per barri, o conjunt de barris, amb més de 10 mil joves (12-29 anys)		
<b>Dades demogràfiques Gener 2015</b>	<b>Població total</b>	<b>Població específica 12-29 anys</b>	<b>% població específica 12-29 anys</b>
Barri	24.641 (16,8% Dte.)	4.579	18,6%
Districte	146.834	28.393	19,3%
<b>Demandes de la ciutadania</b>	Demanda de Ciutadania recollida al document d'inventari i anàlisi. Pàg. 95		
<b>Equipaments existents</b>	No n'hi ha		
<b>Observacions</b>			

# 01 Pla Equipaments

## • 3a fase: Fase de propostes

Els resultats obtinguts en la fase anterior se sotmeten a diàleg intern amb l'equip tècnic municipal i l'equip de govern per a la seva **priorització, estimació econòmica i ubicació al territori.**





# 01 Pla Equipaments

---

- **3a fase: Fase de propostes**

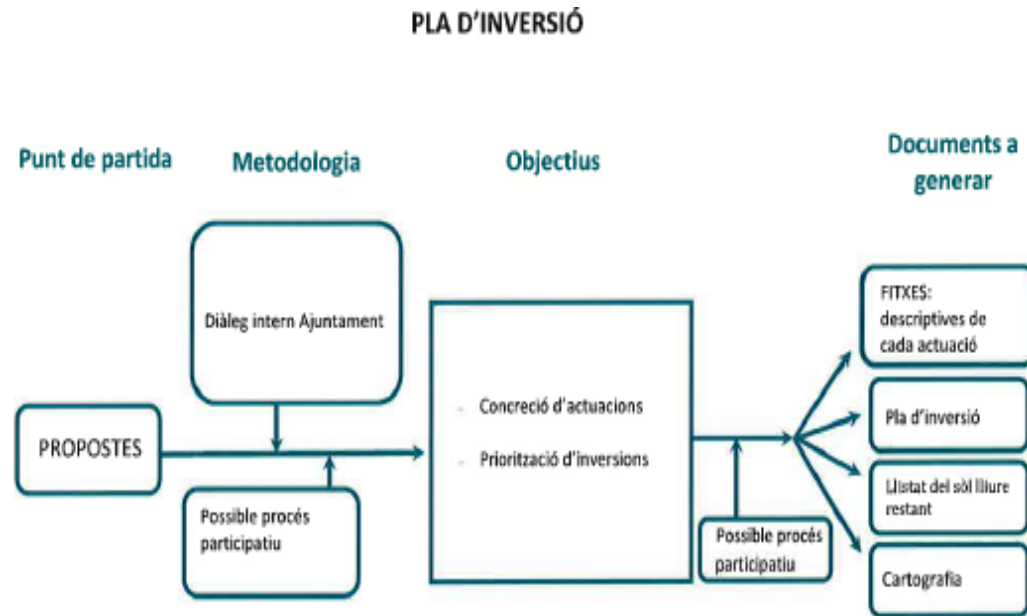
A partir d'aquí, es plantegen unes **fitxes de treball** que concretaran les necessitats detectades en forma d'actuació futura (reformes, nous equipaments, etc.)

Per a cada proposta, es fa una estimació econòmica (ja sigui d'inversió o una estimació del cost del manteniment anual, si l'equipament ja existeix), una anàlisi d'ubicació en el territori i una calendarització.

# 01 Pla Equipaments

## • 4a fase: Pla d'inversió

Es contrasten les propostes plantejades amb l'equip de govern i, si es considera oportú, se sotmeten a comissions internes o a participació ciutadana.



A partir d'aquí, les intervencions es prioritzen en el temps segons les necessitats, l'evolució de la població i els objectius estratègics establerts, tenint sempre en compte els recursos limitats disponibles.



# 01 Pla Equipaments

---

## Pla d'actuació Concreció d'actuacions 2017-2019



	Bressol (1)	Primària	Secundària (2)	Centre Cívic	Casal Barri	Biblioteca	Casal Infantil	Casal Joves	Casal Gent Gran	Instal·lació Esportiva	Espai Polivalent Entitats	TOTAL EQUIPAMENTS
Valldrera, Tibidabo i Les Planes			X							X	X (6) Mercat Valldrera	3
Sarrià						X Biblioteca Sarrià		X A compartir amb Tres Torres Futur equipament Hort de la Vila			X Futur equipament Hort de la Vila	3
Tres Torres	X				X A compartir amb casal gent gran Possible futur ús Biblioteca Clarà			X A compartir amb Sarrià. Futur equipament Hort de la Vila	X A compartir amb Casal de Barri. Possible futur ús Biblioteca Clarà			4
Sant Gervasi Bonanova	X						X		X			3
Sant Gervasi Galvany						X Finca Muñoz Ramonet		X (5) Casa Sagnier	X Casal Sant Ildefons			
Putxet Farró				X Vil·la Urània	X Manacor 1 (Caseta Guarda)	X Àrea d'influència Jaume Fuster i Joan Maragall	X Vil·la Urània					
<b>TOTAL EQUIPAMENTS</b>	<b>3</b>	<b>0</b>	<b>1</b>	<b>2</b>	<b>3</b>	<b>3</b>	<b>3</b>	<b>3</b>	<b>3</b>	<b>1</b>	<b>2</b>	<b>24</b>
PLANIFICAT (2016-2019)	0	0	0	1	0	2	1	1	2	0	1	8
DÈFICIT	3	0	1	1	3	1	2	2	1	1	1	16

(1) La planificació d'escoles bressol de la ciutat és competència de l'IMEB i en aquest mandat no està previst construir cap de nova al nostre districte

(2) El Consorci d'Educació, en base a les projeccions de població del districte, no veu necessària, a data d'avui, la construcció d'un institut, tot i la voluntat del districte

(3) A partir del juny de 2017 el centre cívic ubicat a Casa Sagnier s'ubicarà al nou equipament de Vil·la Urània

(4) A partir del juny de 2017 el casal infantil a Casa Sagnier s'ubicarà al nou equipament de Vil·la Urània

(5) A partir del juny de 2017 Casa Sagnier passarà a ser el equipament de joves del districte

(6) En procés



## EDIFICACIÓ – EQUIPAMENTS

### NOU EQUIPAMENT A LA PLAÇA DE SARRIÀ. Biblioteca i seu administrativa

---

Ubicació: Pl. Sarrià (Sarrià)

Previsió inici d'obres: Primer trimestre 2018

#### RESUM ACTUACIÓ:

Es tracta d'un equipament multi ús destinat a Biblioteca, i Serveis tècnics del Districte de Sarrià - Sant Gervasi.

En PB i planta primera s'ubica la Biblioteca i els Serveis Tècnics a les Plantes Superiors.





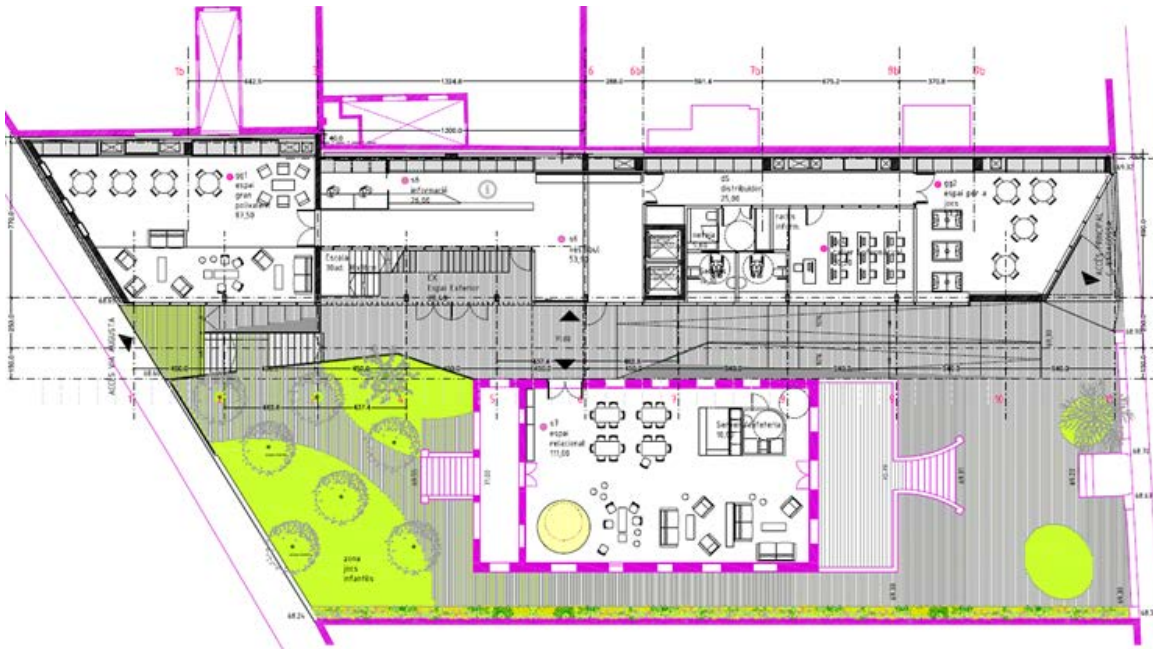
## EDIFICACIÓ – EQUIPAMENTS

### NOU EQUIPAMENT VIL·LA URÀNIA

Ubicació: c/ Saragossa, 29-31 (El Putxet i El Farró)

Obres finalitzades juny 2017

Previsió d'inici d'activitat: Setembre 2017





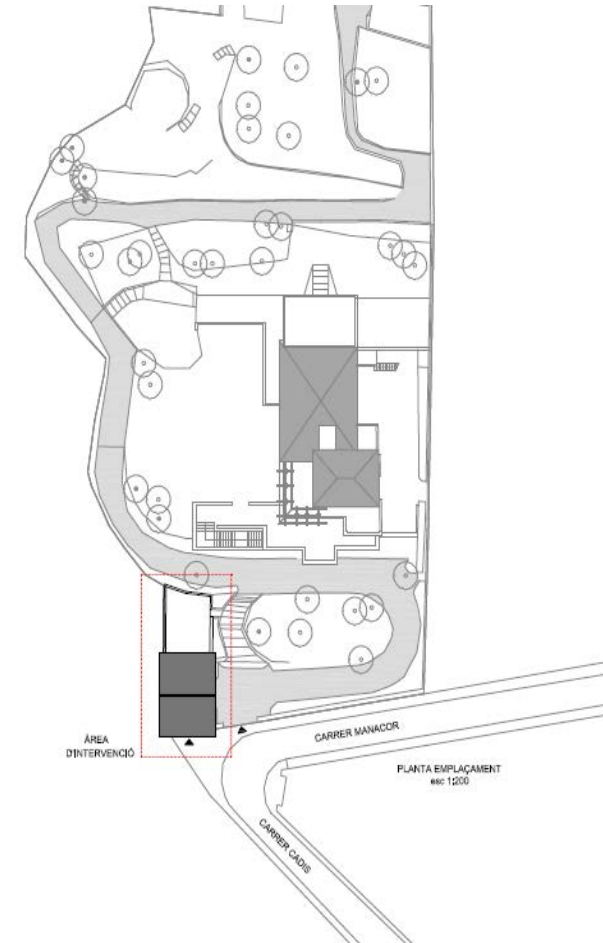
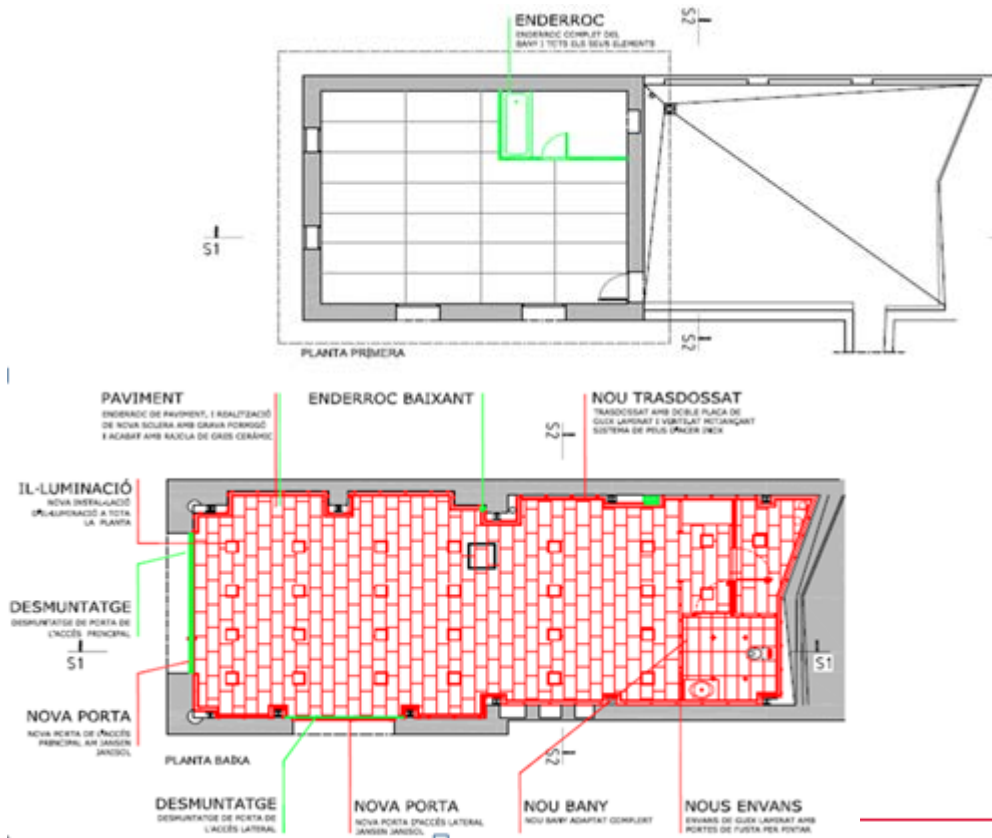


## EDIFICACIÓ – EQUIPAMENTS

### Manacor, 1 (estudis previs) + Caseta del guarda

Ubicació: c/ Manacor, 1 (El Putxet i El Farró)

**RESUM ACTUACIÓ:** Rehabilitació de la Caseta del Guarda per a casal de barri El Putxet - El Farró

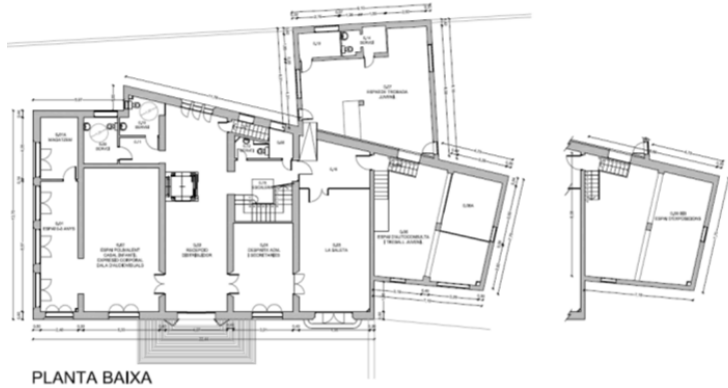




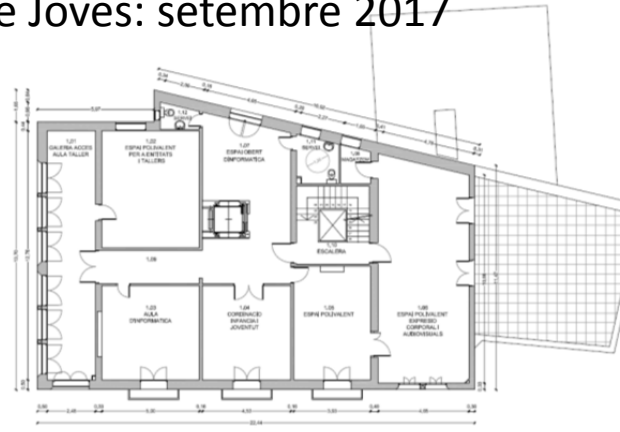
## EDIFICACIÓ – EQUIPAMENTS

### FUTUR CASAL DE JOVES CASA SAGNIER

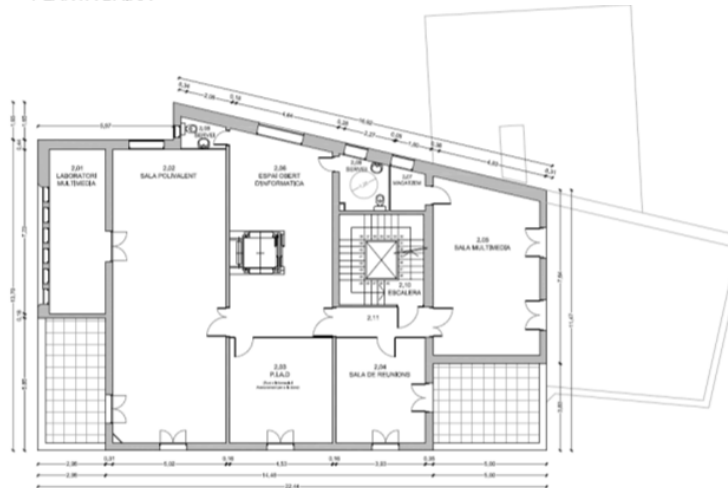
Ubicació: c/ Brusi, 62 dins dels Jardins d'Enric Sagnier (Sant Gervasi – Galvany)  
Previsió d'inici d'activitat com a Casal de Joves: setembre 2017



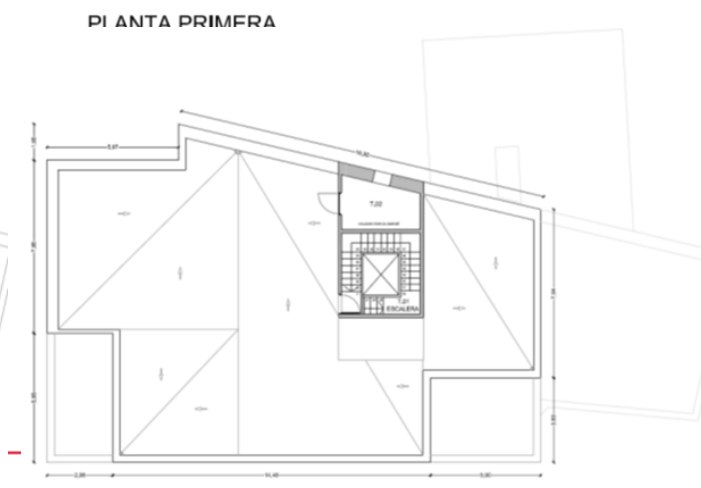
PLANTA BAIXA



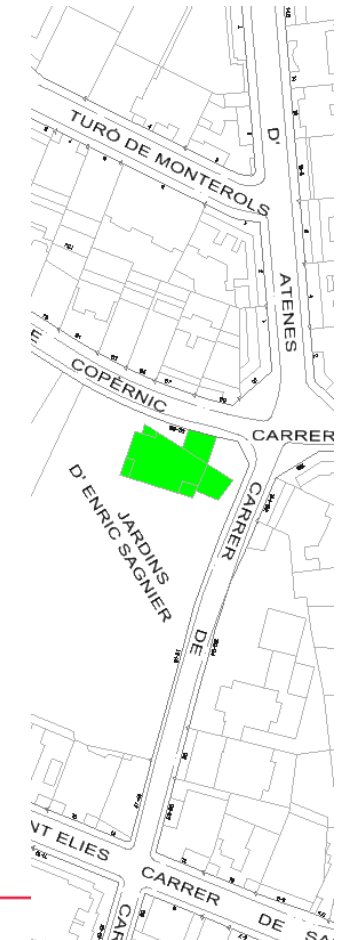
PLANTA PRIMERA



PLANTA SEGONA



PLANTA TERRAT





# EDIFICACIÓ – EQUIPAMENTS

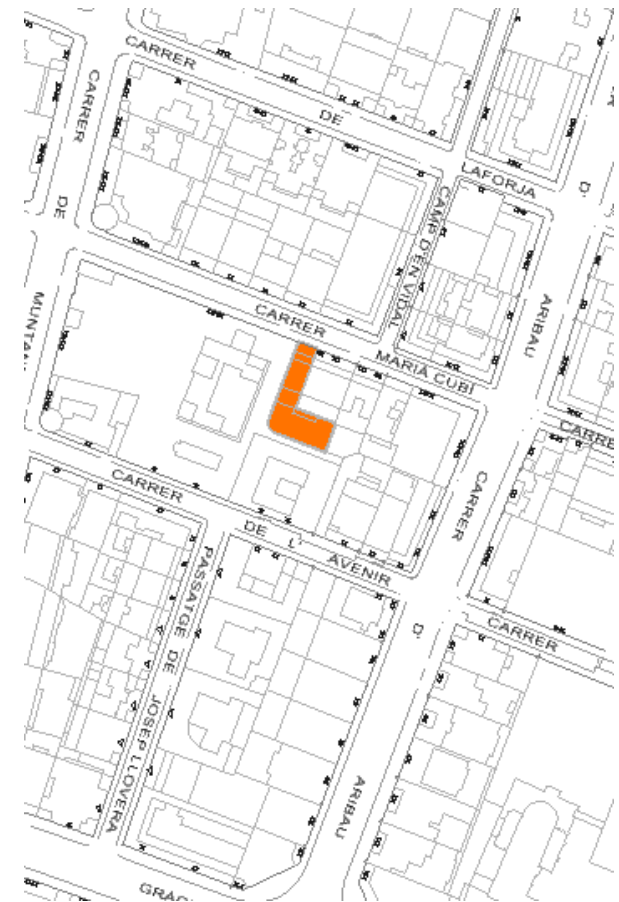
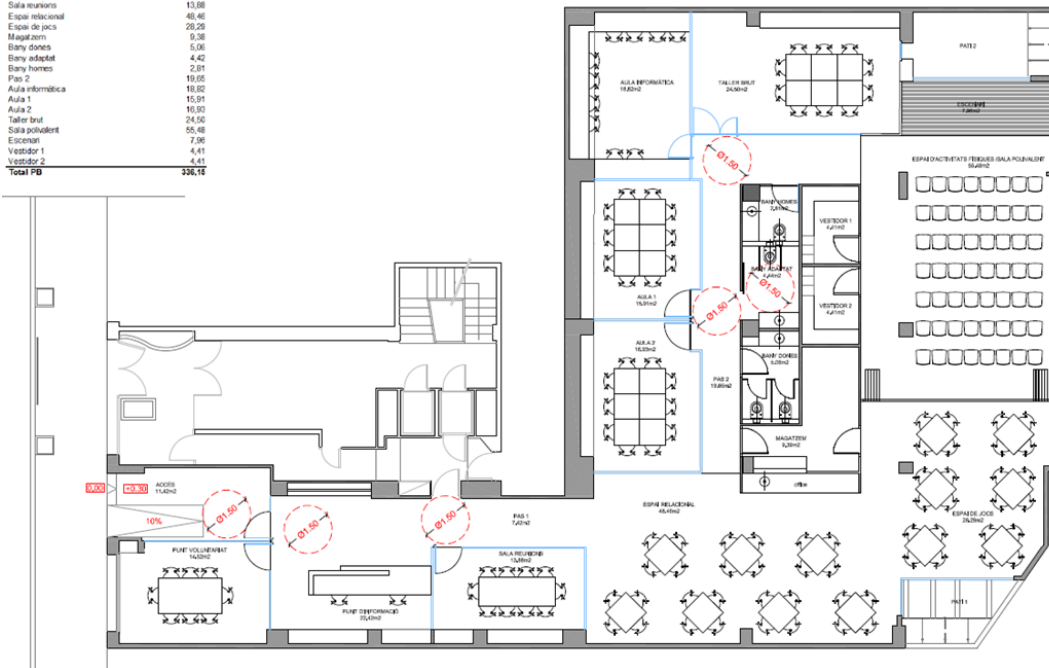
## CASAL PER A LA GENT GRAN DE SANT ILDEFONS

Ubicació: c/ Marià Cubí, 111 (Sant Gervasi – Galvany)  
Inici obres: Setembre 2017

**RESUM ACTUACIÓ:** Rehabilitació de la planta baixa per adaptar-ho a casal de gent gran.

**SUPERFÍCIES ÚTILS (m<sup>2</sup>)**

Planta	11,02
Accés	22,42
Punt d'informació	14,52
Pas 1	7,42
Sala exposicions	13,88
Espai relacionat	48,46
Espai de jocs	28,28
Musculom	9,38
Bany dones	5,06
Bany adaptat	4,42
Bany homes	2,81
Pas 2	19,05
Aula informàtica	10,62
Aula 1	15,51
Aula 2	10,93
Taller brat	24,55
Sala polivalent	65,48
Escorral	7,06
Vestidor 1	4,41
Vestidor 2	4,41
<b>Total PB</b>	<b>336,18</b>





## EDIFICACIÓ - EQUIPAMENTS

### BIBLIOTECA CASA MUÑOZ RAMONET

#### DADES GENERALS:

Ubicació: c/ Avenir entre c/ Muntaner i c/ Aribau

Cost rehabilitació: (2019) 71.000,00 € (iva inclòs)  
(2020) 249.000,00 € (iva inclòs)

Previsió d'inici de les obres: juliol 2018

**RESUM ACTUACIÓ:** Construcció de la nova biblioteca a la Casa Muñoz Ramonet.





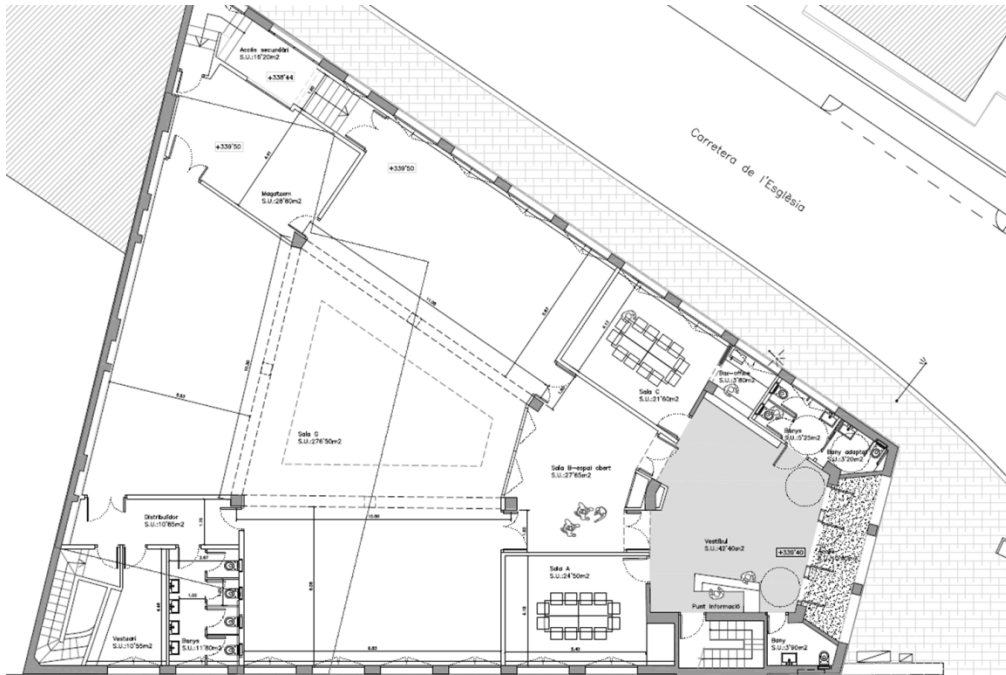
## EDIFICACIÓ – EQUIPAMENTS

### MERCAT DE VALLVIDRERA

Ubicació: c/ dels Reis Catòlics, 2 (Vallvidrera – Tibidabo - Les Planes)

Previsió d'inici de les obres: Agost 2018

**RESUM ACTUACIÓ:** Rehabilitació antic Mercat de Vallvidrera per a espai polivalent i entitats.





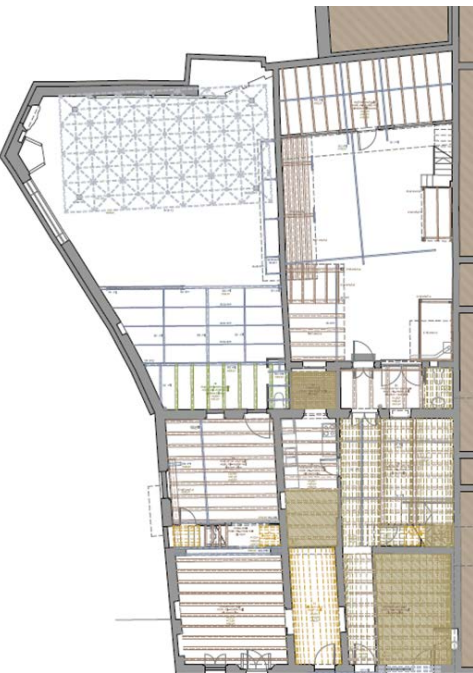
## EDIFICACIÓ – EQUIPAMENTS

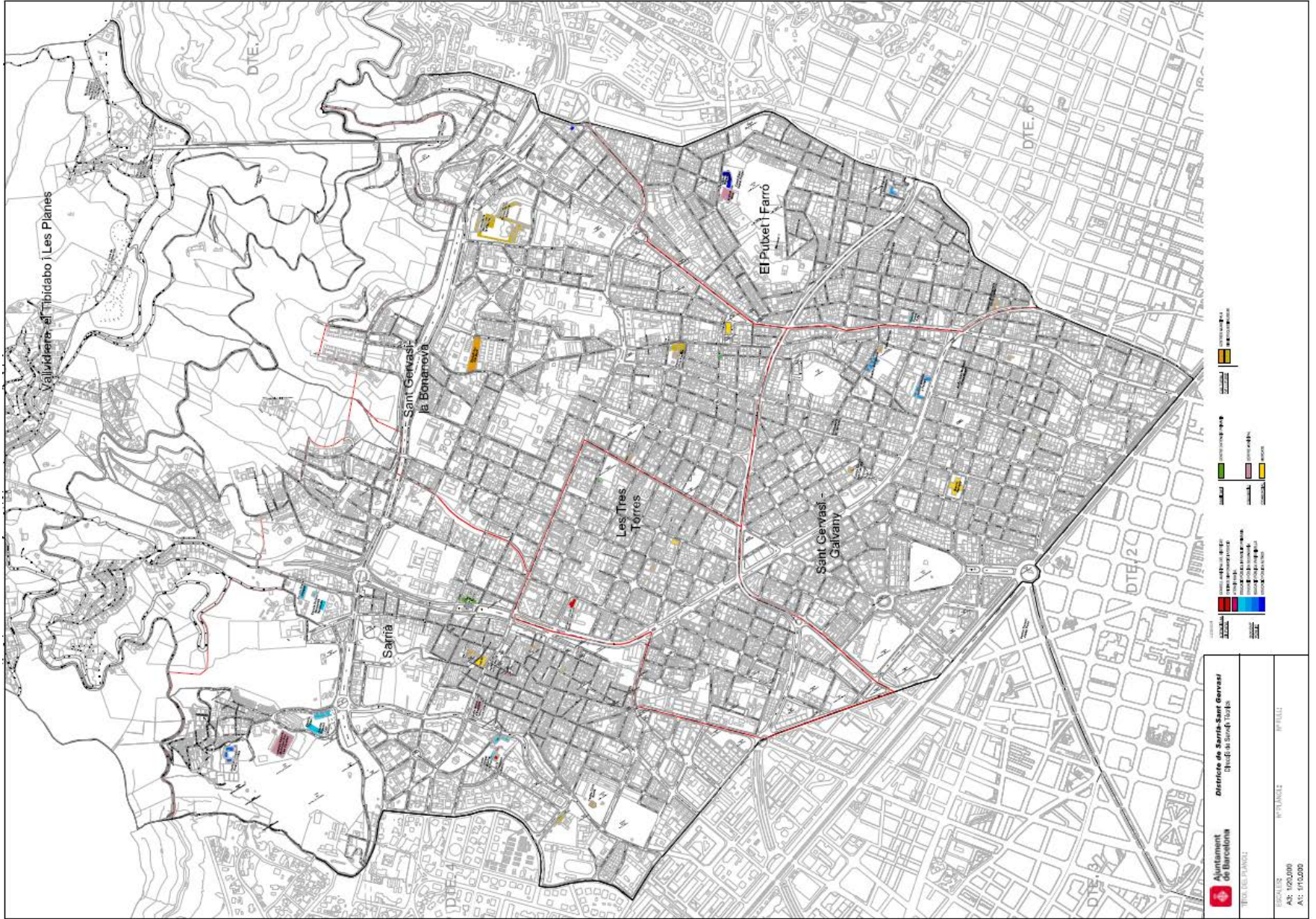
### EQUIPAMENT A HORT DE LA VILA

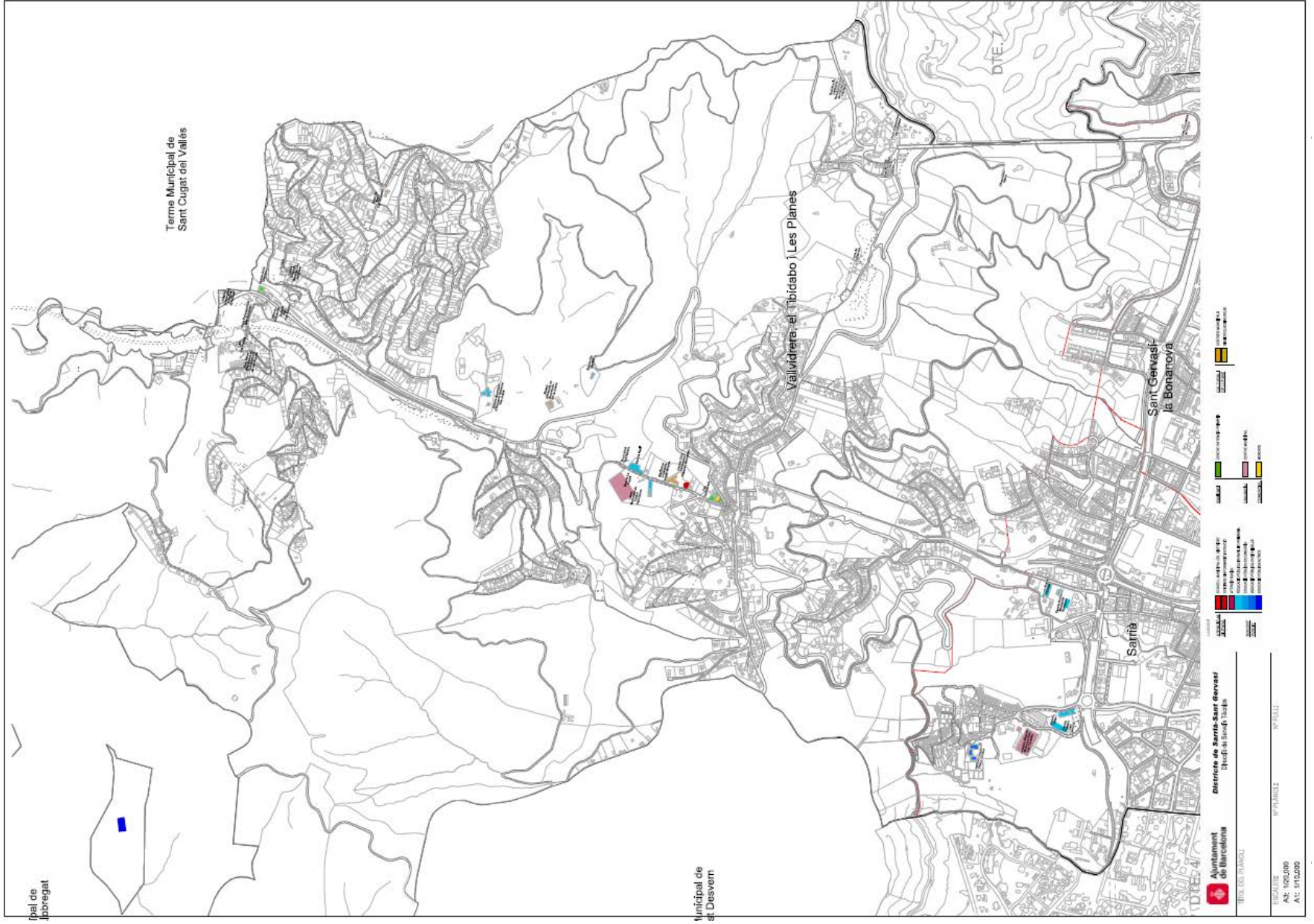
Ubicació: c/ Hort de la Vila, 27-29 (Sarrià)  
Iniciat el projecte de consolidació estructural.  
Previsió d'inici de les obres: 4t trimestre 2018

#### RESUM ACTUACIÓ:

Rehabilitació de l'edifici per a espai polivalent i entitats







l'edifici de la  
Ajuntament de Barcelona

Terme Municipal de  
Sant Cugat del Vallès

Municipal de  
el Desvern

Vallvidrera, el Tibidabo i Les Planes

Sant Gervasi  
la Bonanova

Sarrià

Ajuntament de Barcelona  
Districte de Sant Gervasi i el Tibidabo

Escala: 1:50,000  
A.C.: 1970/2000





---

Barri  
Ciutadans  
Les Tres Torres  
Participació  
Rectoret Orlandai  
Vallvidrera  
Equipaments  
Sagnier  
Gent Gran  
Infants  
Galvany  
Pere Pruna  
Casal Putxet  
Sant Gervasi  
Centre Cívic  
Les Planes  
Bonanova  
Escola Bressol  
Veïns Espai  
Tibidabo  
Collserola  
Elèctric Farró  
Sarrià Clarà

---



# 02

## **Informació sobre les inversions i les obres de manteniment**

**B**

**C**

**N**





## Pla d'Inversió Municipal 2016-2019. Visió general

---

# Pla d'Inversió Municipal 2016-2019

## 1a part: anàlisi de dades de Ciutat

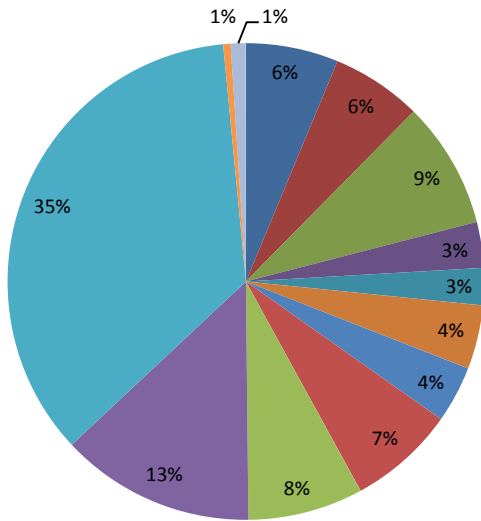
---

## Pla d'Inversió Municipal 2016-2019. Visió general

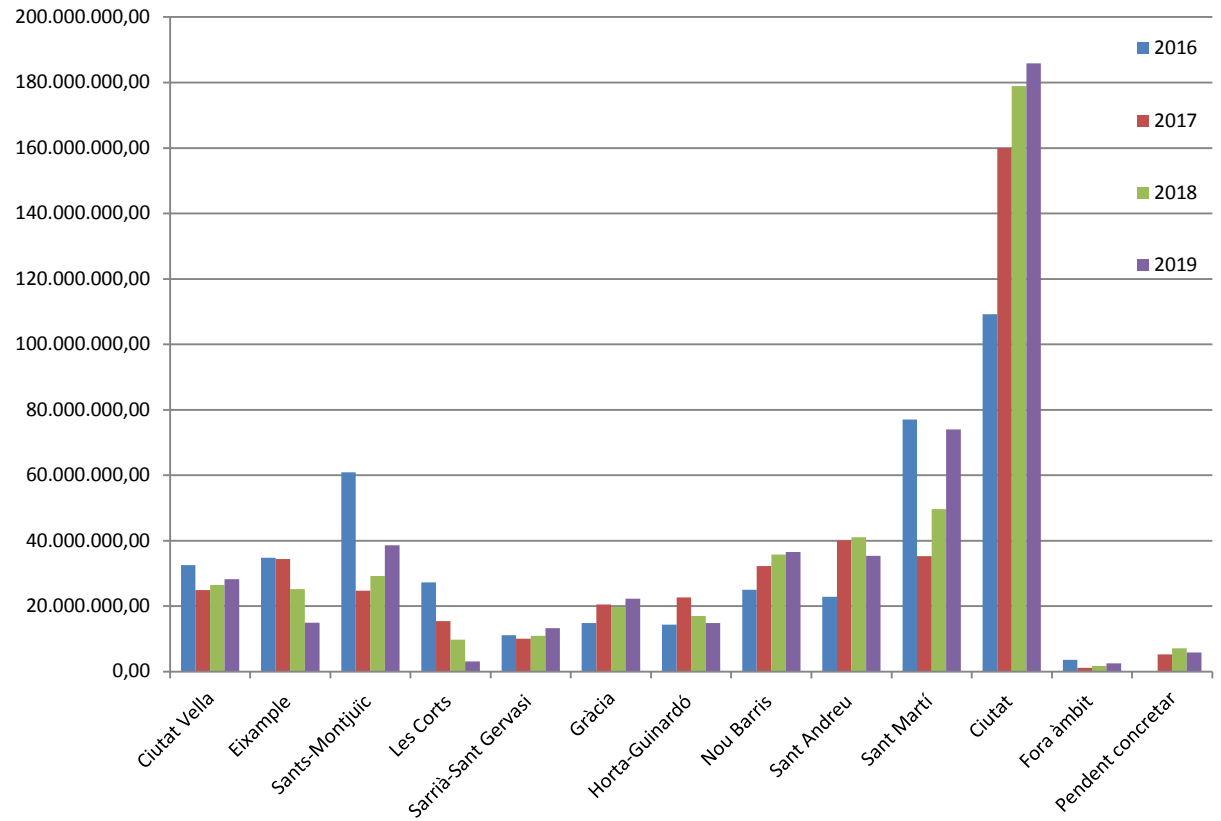
Import total previst en el conjunt de la ciutat en el període 2016-2019:  
1.788.002.710,79 € (Mil set-cents vuitanta-vuit milions d'euros)

DISTRICTE	2016	2017	2018	2019	2016-2019
Ciutat Vella	32.531.856,74	24.920.283,40	26.507.483,91	28.242.412,30	112.202.036,35
Eixample	34.780.619,76	34.364.097,20	25.210.101,91	14.887.917,20	109.242.736,07
Sants-Montjuïc	60.927.643,98	24.714.070,53	29.260.039,66	38.605.362,73	153.507.116,90
Les Corts	27.295.894,96	15.395.916,79	9.722.669,11	3.120.871,43	55.535.352,29
Sarrià-Sant Gervasi	11.135.094,41	10.017.657,60	10.877.580,62	13.224.935,72	45.255.268,35
Gràcia	14.828.481,96	20.527.322,82	19.759.212,17	22.316.586,26	77.431.603,21
Horta-Guinardó	14.307.034,59	22.637.611,59	16.944.047,21	14.797.387,15	68.686.080,54
Nou Barris	25.008.614,00	32.221.270,29	35.803.496,95	36.523.417,29	129.556.798,53
Sant Andreu	22.856.617,91	40.108.386,04	41.081.870,53	35.408.619,64	139.455.494,12
Sant Martí	76.995.502,22	35.269.521,83	49.606.492,55	74.009.108,43	235.880.625,03
Ciutat	109.219.505,48	160.038.190,96	178.945.696,38	185.836.863,04	634.040.255,86
Fora àmbit	3.576.282,64	1.152.528,42	1.775.551,63	2.487.099,18	8.991.461,87
Pendent concretar	0,00	5.250.000,00	7.144.127,80	5.823.753,87	18.217.881,67
<b>Total general</b>	<b>433.463.148,65</b>	<b>426.616.857,47</b>	<b>452.638.370,43</b>	<b>475.284.334,24</b>	<b>1.788.002.710,79</b>

## Pla d'Inversió Municipal 2016-2019. Visió general



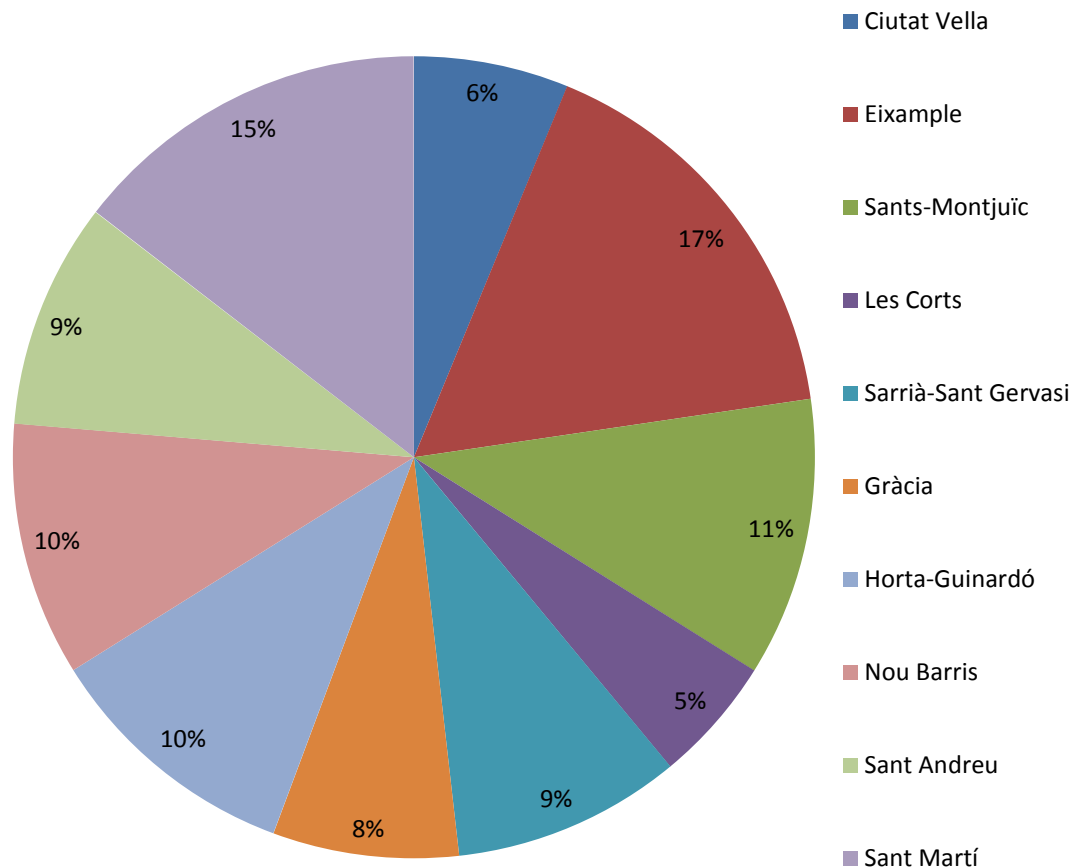
- Ciutat Vella
- Sants-Montjuïc
- Sarrià-Sant Gervasi
- Horta-Guinardó
- Sant Andreu
- Ciutat
- Pendent concretar
- Eixample
- Les Corts
- Gràcia
- Nou Barris
- Sant Martí
- Fora àmbit



## Pla d'Inversió Municipal 2016-2019. Visió general

Població dels districtes:

Districte	Habitants	Percentatge
Ciutat Vella	100.451	6,24%
Eixample	264.487	16,42%
Sants-Montjuïc	181.162	11,25%
Les Corts	81.708	5,07%
Sarrià-Sant Gervasi	148.172	9,20%
Gràcia	120.907	7,51%
Horta-Guinardó	167.571	10,41%
Nou Barris	164.971	10,24%
Sant Andreu	146.706	9,11%
Sant Martí	234.292	14,55%
	1.610.427	





## Pla d'Inversió Municipal 2016-2019. Visió general

---

# Pla d'Inversió Municipal 2016-2019

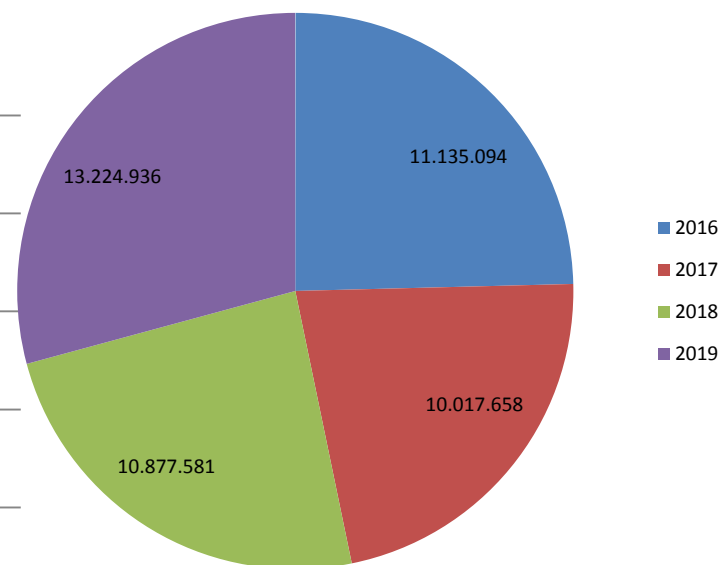
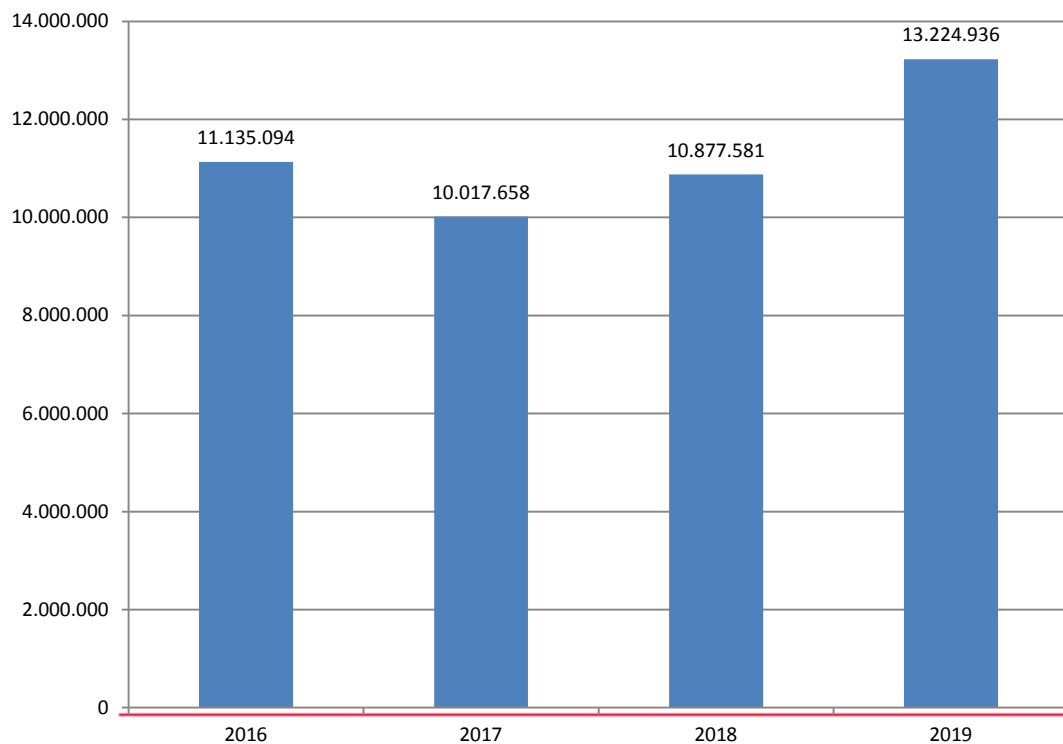
## 2a part: anàlisi de dades del Districte

---

## PIM 2017 del Districte.

### 1.-Calendarització de la inversió

2016	11.135.094
2017	10.017.658
2018	10.877.581
2019	13.224.936
	45.255.268

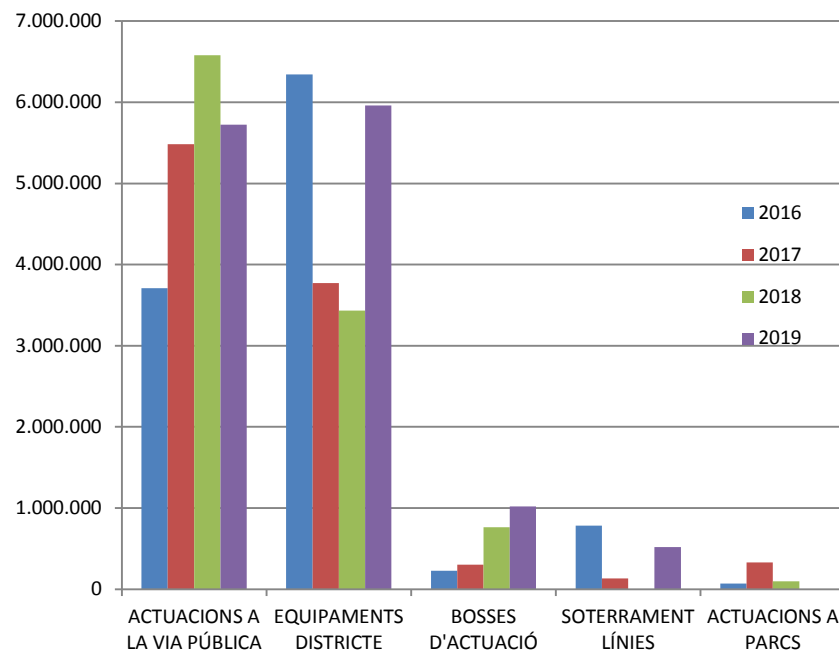
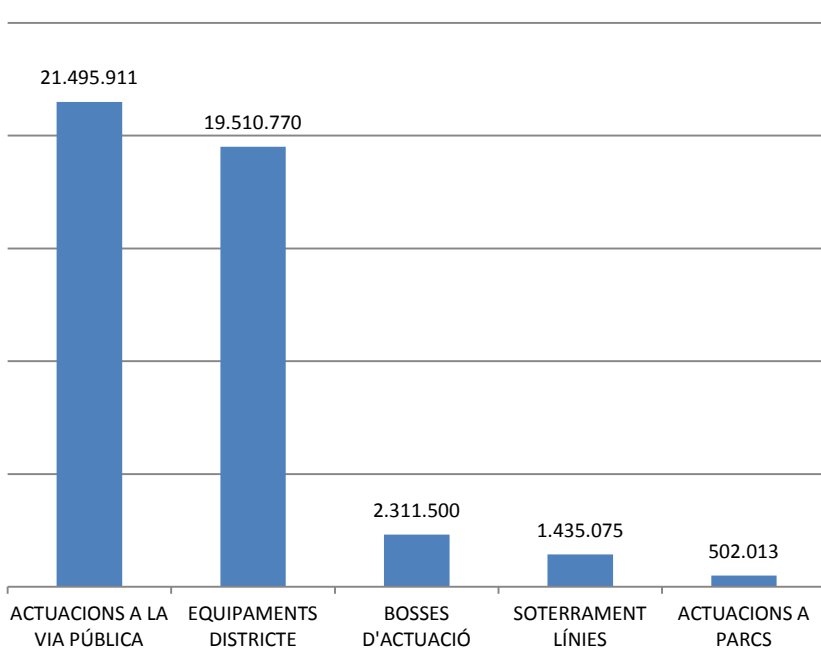




## PIM 2017 del Districte.

### 2.-Inversió per grups d'actuació

Per grups d'actuació	2016	2017	2018	2019	Total	Percentatge
ACTUACIONS A LA VIA PÚBLICA	3.709.282	5.482.898	6.579.242	5.724.488	21.495.911	47,50%
EQUIPAMENTS DISTRICTE	6.344.724	3.770.359	3.434.805	5.960.881	19.510.770	43,11%
BOSES D'ACTUACIÓ	226.000	301.100	764.633	1.019.767	2.311.500	5,11%
SOTERRAMENT LÍNIES	783.575	131.700	-	519.800	1.435.075	3,17%
ACTUACIONS A PARCS	71.513	331.600	98.900	-	502.013	1,11%
	<b>11.135.094</b>	<b>10.017.658</b>	<b>10.877.581</b>	<b>13.224.936</b>	<b>45.255.268</b>	<b>100%</b>



## PIM 2017 del Districte.

### 2.-Inversió per grups d'actuació: Actuacions a la via pública

DESC. PROJECTE. ACTUACIÓ	2016	2017	2018	2019	2016-2019
<b>Actuacions a la via pública</b>					
C. de Balmes. Redacció de projecte tram Pl. Joaquim Folguera-Pl. Molina	36.577	187.858	3.000.000	2.424.435	5.648.870
C. Cardenal de Sentmenat. Reurbanització	-	808.997	660.000	-	1.468.997
Pla de manteniment integral Sarrià-Sant Gervasi. Manteniment via pública	597.955	2.005.534	2.531.711	2.500.000	7.635.200
Pla de manteniment integral Sarrià-Sant Gervasi. Redacció de projectes BIMSA	189.252	274.394	100.000	100.000	663.646
Camí Mas Guimbau. Reurbanització	-	320.000	-	-	320.000
C. Septimània i C. Berna. Reurbanització	6.147	479.853	-	-	486.000
C. Francolí. Reurbanització	65.536	255.464	-	-	321.000
C. Amigó. Reurbanització	6.340	239.660	-	-	246.000
C. Sta. Magdalena Sofia i C. Sol i Padrís. Reurbanització	404.316	-	-	-	404.316
Pl. Calvó. Reurbanització	237.863	-	-	-	237.863
C. Vilana. Reurbanització	2.468	360.000	287.532	-	650.000
Rda. del Mig-Rda. General Mitre-Trav. de Dalt. Urbanització tram C.Mandri-C. Balmes	15.297	-	-	-	15.297
Pla de mant.integral Sarrià-Sant Gervasi. Mant. via pública (execució Districte)	328.436	300.000	-	-	628.436
Pla de mant. integral Sarrià-Sant Gervasi. Redacció de projectes (execució Districte)	75.314	29.000	-	-	104.314
Expropiació PIM. Camí. Molí de vallvidrera 9-19	-	5.192	-	-	5.192
Expropiació IP. C. Císter/Isaac Newton	1.022.019	-	-	-	1.022.019
Vores Via Augusta. Reparcel·lació	721.761	-	-	-	721.761
Vores Via Augusta. Millores	-	216.947	-	700.053	917.000
	<b>3.709.282</b>	<b>5.482.898</b>	<b>6.579.242</b>	<b>5.724.488</b>	<b>21.495.911</b>

# PIM 2017 del Districte.

## 2.-Inversió per grups d'actuació: Equipaments districte

DESC. PROJECTE. ACTUACIÓ	2016	2017	2018	2019	2016-2019
<b>Equipaments Districte</b>					
Equipaments Pl. Sarrià. Redacció de projecte	210.296	425.428	150.000	-	785.724
Equipaments plaça Sarrià. Biblioteca i Seu administrativa	-	-	1.535.000	3.586.901	5.121.901
Equipaments Vil·la Urània. Rehabilitació	4.089.321	2.115.923	-	-	6.205.244
Casal de Gent Gran St. Ildefons. Adequació	-	400.000	285.000	-	685.000
Equipaments Sarrià-Sant Gervasi. Redacció de projectes BIMSA	104.040	98.067	-	-	202.107
Biblioteca Casa Muñoz Ramonet. Pendent	-	-	-	71.000	71.000
Edifici C. Dalmases, 63	297.148	-	-	800.000	1.097.148
Casal de Joves Casa Sagnier. Adequació	-	-	20.319	29.682	50.000
Equipaments Sarrià-Sant Gervasi. Manteniment (execució Districte)	139.009	321.275	196.086	199.389	855.759
Equipaments Sarrià-Sant Gervasi. Béns mobles (execució Districte)	143.489	41.291	35.853	36.457	257.090
Casetes Hort de la Vil·la (Casal de Joves). Adequació	-	-	-	300.000	300.000
Manacor 1	-	-	-	200.000	200.000
Dipòsit del Rei Martí. Rehabilitació (execució Districte)	20.387	-	-	-	20.387
Rei Martí. Urbanització	-	-	-	-	-
Can Calopa. Rehabilitacio	180.000	118.375	-	-	298.375
Museu Verdaguer. Rehabilitació	774.079	-	-	-	774.079
Centre d'estada limitada per a persones vulnerables de Cister	-	-	162.548	237.452	400.000
Centre d'estada limitada per a persones vulnerables de Cister. Redacció de projectes	-	200.000	50.000	-	250.000
Centre d'estada limitada per a persones vulnerables de Cister. Adequació i equipament	-	-	1.000.000	500.000	1.500.000
Equipament antic Mercat Vallvidrera. Redacció de projecte	-	50.000	-	-	50.000
Mercat de les Tres Torres. Remodelació coberta	386.956	-	-	-	386.956
	<b>6.344.724</b>	<b>3.770.359</b>	<b>3.434.805</b>	<b>5.960.881</b>	<b>19.510.770</b>

## PIM 2017 del Districte.

### 2.-Inversió per grups d'actuació: Bosses d'actuació

DESC. PROJECTE. ACTUACIÓ	2016	2017	2018	2019	2016-2019
<b>Bosses d'actuació</b>					
Accessibilitat Les Planes i Vallvidrera. Millores (executat per Of. Collserola)	226.000	257.000	-	-	483.000
Reserva contingències districte. Sarrià - Sant Gervasi (a disposar segons necessitats)	-	-	300.000	450.000	750.000
Eix Muntanya. Pendent (a disposar segons necessitats)	-	44.100	464.633	569.767	1.078.500
	<b>226.000</b>	<b>301.100</b>	<b>764.633</b>	<b>1.019.767</b>	<b>2.311.500</b>

## PIM 2017 del Districte.

### 2.-Inversió per grups d'actuació: Soterrament línies

DESC. PROJECTE. ACTUACIÓ	2016	2017	2018	2019	2016- 2019
<b>Soterrament línies aèries</b>					
Soterrament Línies aèries. Telefòniques i elèctriques	783.575	131.700	-	519.800	1.435.075
	<b>783.575</b>	<b>131.700</b>	-	<b>519.800</b>	<b>1.435.075</b>

## PIM 2017 del Districte.

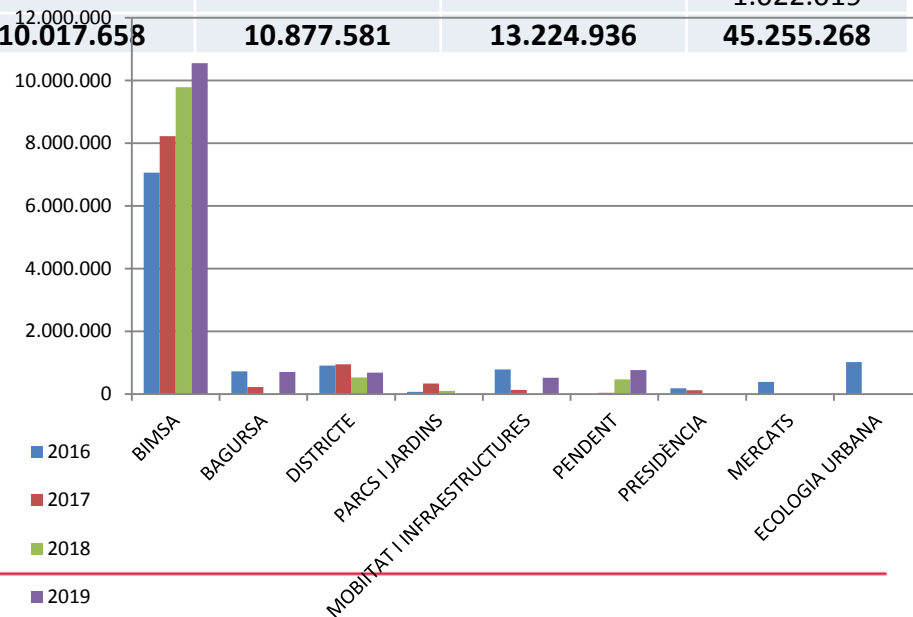
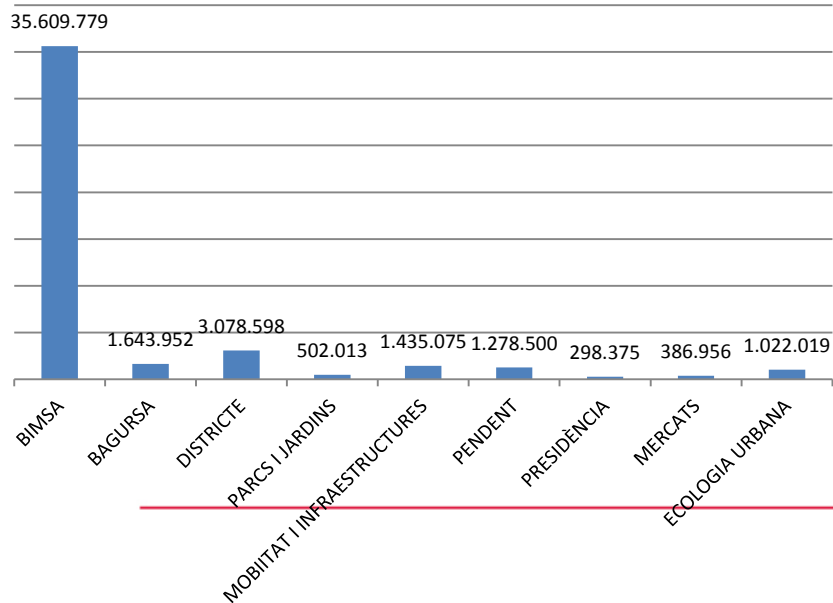
### 2.-Inversió per grups d'actuació: Actuacions a parcs

DESC. PROJECTE. ACTUACIÓ	2016	2017	2018	2019	2016-2019
<b>Actuacions a parcs</b>					
Turó Park. Rehabilitació	-	331.600	98.900	-	430.500
Parc de l'Oreneta. Rehabilitació	71.513	-	-	-	71.513
	<b>71.513</b>	<b>331.600</b>	<b>98.900</b>	-	<b>502.013</b>

## PIM 2017 del Districte.

### 3.-Inversió per executor municipal

EXECUTOR	2016	2017	2018	2019	2016-2019
BIMSA	7.057.023	8.221.178	9.782.109	10.549.470	35.609.779
BAGURSA	721.761	222.139	-	700.053	1.643.952
DISTRICTE	912.248	948.566	531.939	685.846	3.078.598
INSTITUT MPAL. PARCS I JARDINS	71.513	331.600	98.900	-	502.013
MOBITAT I INFRAESTRUCTURES	783.575	131.700	-	519.800	1.435.075
PENDENT	-	44.100	464.633	769.767	1.278.500
PRESIDÈNCIA I ECONOMIA	180.000	118.375	-	-	298.375
INSTITUT MPAL. MERCATS	386.956	-	-	-	386.956
ECOLOGIA URBANA	1.022.019	-	-	-	1.022.019
	<b>11.135.094</b>	<b>10.017.658</b>	<b>10.877.581</b>	<b>13.224.936</b>	<b>45.255.268</b>



# PIM 2017 del Districte.

## 3.-Inversió per executor municipal: BIMSA

DESCRIPCIÓ PROJECTE. ACTUACIÓ	2016	2017	2018	2019	2016-2019
Equipaments Pl. Sarrià. Redacció de projecte	210.296	425.428	150.000	-	785.724
Equipaments plaça Sarrià. Biblioteca i Seu administrativa	-	-	1.535.000	3.586.901	5.121.901
Equipaments Vil·la Urània. Rehabilitació	4.089.321	2.115.923	-	-	6.205.244
Casal de Gent Gran St. Ildefons. Adequació	-	400.000	285.000	-	685.000
Equipaments Sarrià-Sant Gervasi. Redacció de projectes	104.040	98.067	-	-	202.107
Biblioteca Casa Muñoz Ramonet. Pendent	-	-	-	71.000	71.000
Edifici C. Dalmases, 63	297.148	-	-	800.000	1.097.148
Casal de Joves Casa Sagnier. Adequació	-	-	20.319	29.682	50.000
Casetes Hort de la Vil·la (Casal de Joves). Adequació	-	-	-	300.000	300.000
Centre d'estada limitada per a persones vulnerables de Cister	-	-	162.548	237.452	400.000
Centre d'estada limitada per a persones vulnerables de Cister. Redacció de projectes	-	200.000	50.000	-	250.000
Centre d'estada limitada per a persones vulnerables de Cister. Adequació i equipament	-	-	1.000.000	500.000	1.500.000
Equipament antic Mercat Vallvidrera. Redacció de projecte	-	50.000	-	-	50.000
Museu Verdaguier. Rehabilitació	774.079	-	-	-	774.079
C. de Balmes. Redacció de projecte tram Pl. Joaquim Folguera-Pl. Molina	36.577	187.858	3.000.000	2.424.435	5.648.870
C. Cardenal de Sentmenat. Reurbanització	-	808.997	660.000	-	1.468.997
Rda del Mig-General Mitre-Trav de Dalt. Urbanització tram Mandri-Balmes	15.297	-	-	-	15.297
Pla de manteniment integral Sarrià-Sant Gervasi. Manteniment via pública	597.955	2.005.534	2.531.711	2.500.000	7.635.200
Pla de manteniment integral Sarrià-Sant Gervasi. Redacció de projectes	189.252	274.394	100.000	100.000	663.646
Camí Mas Guimbau. Reurbanització	-	320.000	-	-	320.000
C. Septimània i C. Berna. Reurbanització	6.147	479.853	-	-	486.000
C. Francolí. Reurbanització	65.536	255.464	-	-	321.000
C. Amigó. Reurbanització	6.340	239.660	-	-	246.000
C. Sta. Magdalena Sofia i C. Sol i Padrís. Reurbanització	404.316	-	-	-	404.316
Pl. Calvó. Reurbanització	237.863	-	-	-	237.863
C. Vilana. Reurbanització	2.468	360.000	287.532	-	650.000
Dipòsit Rei Martí	20.387	-	-	-	20.387
Dipòsit Rei Martí. Urbanització	-	-	-	-	-
	<b>7.057.023</b>	<b>8.221.178</b>	<b>9.782.109</b>	<b>10.549.470</b>	<b>35.609.779</b>



## PIM 2017 del Districte.

### 3.-Inversió per executor municipal: Bagursa i Districte de Sarrià – Sant Gervasi

DESCRIPCIÓ PROJECTE. ACTUACIÓ	2016	2017	2018	2019	2016-2019
Expropiació PIM. Camí. Molí de vallvidrera 9-19	-	5.192	-	-	5.192
Vores Via Augusta. Reparcel·lació	721.761	-	-	-	721.761
Vores Via Augusta. Millores	-	216.947	-	700.053	917.000
<b>TOTAL BAGURSA</b>	<b>721.761</b>	<b>222.139</b>	<b>-</b>	<b>700.053</b>	<b>1.643.952</b>
Accessibilitat Les Planes i Vallvidrera. Millores	226.000	257.000	-	-	483.000
Reserva contingències districte. Sarrià - Sant Gervasi	-	-	300.000	450.000	750.000
Equipaments Sarrià-Sant Gervasi. Manteniment	139.009	321.275	196.086	199.389	855.759
Equipaments Sarrià-Sant Gervasi. Béns mobles	143.489	41.291	35.853	36.457	257.090
Pla de manteniment integral Sarrià-Sant Gervasi. Manteniment via pública	328.436	300.000	-	-	628.436
Pla de manteniment integral Sarrià-Sant Gervasi. Redacció de projectes	75.314	29.000	-	-	104.314
<b>TOTAL DISTRICTE</b>	<b>912.248</b>	<b>948.566</b>	<b>531.939</b>	<b>685.846</b>	<b>3.078.598</b>

## PIM 2017 del Districte.

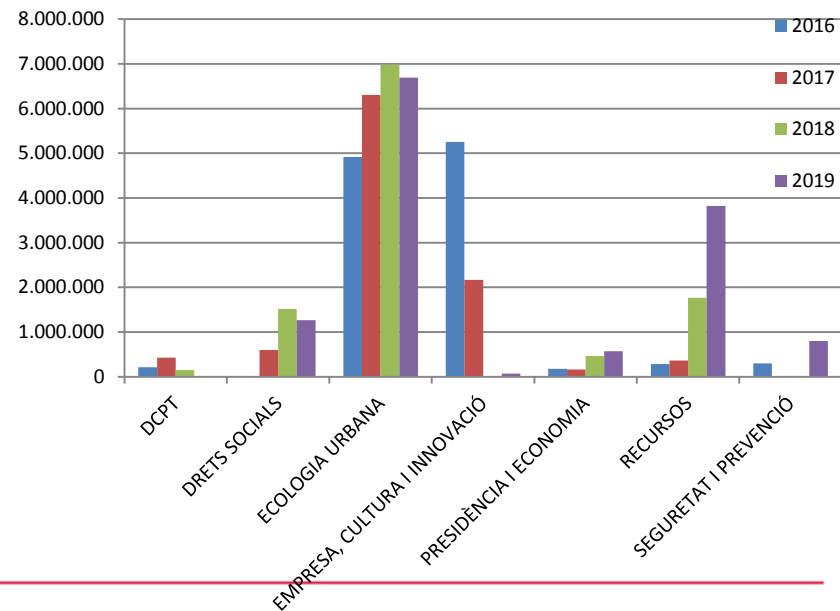
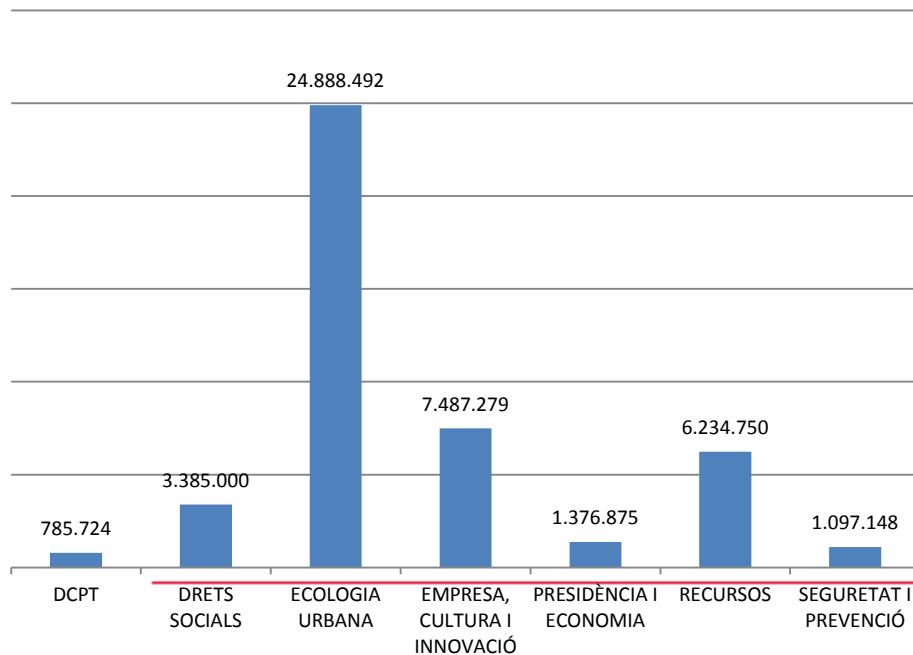
### 3.-Inversió per executor municipal: Resta d'executors

DESCRIPCIÓ PROJECTE. ACTUACIÓ	2016	2017	2018	2019	2016-2019
Turó Park. Rehabilitació	-	331.600	98.900	-	430.500
Parc de l'Oreneta. Rehabilitació	71.513	-	-	-	71.513
<b>TOTAL INSTITUT MUNICIPAL DE PARCS I JARDINS</b>	<b>71.513</b>	<b>331.600</b>	<b>98.900</b>	<b>-</b>	<b>502.013</b>
Soterrament Línies aèries. Telefòniques i elèctriques	783.575	131.700	-	519.800	1.435.075
<b>TOTAL MOBILITAT I INFRASTRUCTURES</b>	<b>783.575</b>	<b>131.700</b>	<b>-</b>	<b>519.800</b>	<b>1.435.075</b>
Eix Muntanya. Pendent	-	44.100	464.633	569.767	1.078.500
Manacor 1	-	-	-	200.000	200.000
<b>TOTAL EXECUTOR PENDENT</b>	<b>-</b>	<b>44.100</b>	<b>464.633</b>	<b>769.767</b>	<b>1.278.500</b>
Can Calopa. Rehabilitacio	180.000	118.375	-	-	298.375
<b>TOTAL PRESIDÈNCIA I ECONOMIA</b>	<b>180.000</b>	<b>118.375</b>	<b>-</b>	<b>-</b>	<b>298.375</b>
Mercat de Les Tres Torres. Remodelació coberta	386.956	-	-	-	386.956
<b>TOTAL INSTITUT MUNICIPAL DE MERCATS</b>	<b>386.956</b>	<b>-</b>	<b>-</b>	<b>-</b>	<b>386.956</b>
Expropiació IP. C/ Císter / Isaac Newton	1.022.019	-	-	-	1.022.019
<b>TOTAL ECOLOGIA URBANA</b>	<b>1.022.019</b>	<b>-</b>	<b>-</b>	<b>-</b>	<b>1.022.019</b>

## PIM 2017 del Districte.

### 4.-Inversió per àrea del govern

ÀREA	2016	2017	2018	2019	2016-2019
DCPT	210.296	425.428	150.000	-	785.724
DRETS SOCIALS	-	600.000	1.517.867	1.267.134	3.385.000
ECOLOGIA URBANA	4.914.797	6.301.265	6.978.142	6.694.288	24.888.492
EMPRESA, CULTURA I INNOVACIÓ	5.250.356	2.165.923	-	71.000	7.487.279
PRESIDÈNCIA I ECONOMIA	180.000	162.475	464.633	569.767	1.376.875
RECURSOS	282.498	362.566	1.766.939	3.822.747	6.234.750
SEGURETAT I PREVENCIÓ	297.148	-	-	800.000	1.097.148
	<b>11.135.094</b>	<b>10.017.658</b>	<b>10.877.581</b>	<b>13.224.936</b>	<b>45.255.268</b>



## PIM 2017 del Districte.

### 4.-Inversió per àrea del govern: Àrea de Drets de la Ciutadania, Participació i Transparència, Àrea de Drets Socials

DESCRIPCIÓ PROJECTE. ACTUACIÓ	2016	2017	2018	2019	2016-2019
Equipaments Pl. Sarrià. Redacció de projecte	210.296	425.428	150.000	-	785.724
<b>TOTAL DCPT</b>	<b>210.296</b>	<b>425.428</b>	<b>150.000</b>	<b>-</b>	<b>785.724</b>
Casal de Gent Gran St. Ildefons. Adequació	-	400.000	285.000	-	685.000
Casal de Joves Casa Sagnier. Adequació	-	-	20.318	29.682	50.000
Casetes Hort de la Vil.la (Casal de Joves). Adequació	-	-	-	300.000	300.000
Centre d'estada limitada per a persones vulnerables de Cister	-	-	162.550	237.452	400.000
Centre d'estada limitada per a persones vulnerables de Cister. Redacció de projectes	-	200.000	50.000	-	250.000
Centre d'estada limitada per a persones vulnerables de Cister. Adequació i equipament	-	-	1.000.000	500.000	1.500.000
Manacor 1	-	-	-	200.000	200.000
<b>TOTAL DRETS SOCIALS</b>	<b>-</b>	<b>600.000</b>	<b>1.517.868</b>	<b>1.267.134</b>	<b>3.385.000</b>

# PIM 2017 del Districte.

## 4.-Inversió per àrea del govern. Àrea d'Ecologia Urbana

DESCRIPCIÓ PROJECTE. ACTUACIÓ	2016	2017	2018	2019	2016-2019
Equipaments Sarrià-Sant Gervasi. Redacció de projectes	104.040	98.067	-	-	202.107
C. de Balmes. Redacció de projecte tram Pl. Joaquim Folguera-Pl. Molina	36.577	187.858	3.000.000	2.424.435	5.648.870
C. Cardenal de Sentmenat. Reurbanització	-	808.998	660.000	-	1.468.997
Pla de manteniment integral Sarrià-Sant Gervasi. Manteniment via pública	597.955	2.005.534	2.531.711	2.500.000	7.635.200
Pla de manteniment integral Sarrià-Sant Gervasi. Redacció de projectes	189.252	274.394	100.000	100.000	663.646
Camí Mas Guimbau. Reurbanització	-	320.000	-	-	320.000
C. Septimània i C. Berna. Reurbanització	6.147	479.853	-	-	486.000
C. Francolí. Reurbanització	65.536	255.464	-	-	321.000
C. Amigó. Reurbanització	6.340	239.660	-	-	246.000
C. Sta. Magdalena Sofia i C. Sol i Padrís. Reurbanització	404.316	-	-	-	404.316
Pl. Calvó. Reurbanització	237.863	-	-	-	237.863
C. Vilana. Reurbanització	2.468	360.000	287.532	-	650.000
Expropiació PIM. Camí. Molí de vallvidrera 9-19	-	5.192	-	-	5.192
Vores Via Augusta. Millores	-	216.947	-	700.053	917.000
Accessibilitat Les Planes i Vallvidrera. Millores	226.000	257.000	-	-	483.000
Rda del Mig-General Mitre-Trav de Dalt. Urbanització tram Mandri-Balmes	15.297	-	-	-	15.297
Expropiació IP. C/ Císter / Isaac Newton	1.022.019	-	-	-	1.022.019
Vores Via Augusta. Reparcel·lació	721.761	-	-	-	721.761
Parc de l'Oreneta. Rehabilitació	71.513	-	-	-	71.513
Reserva contingències districte. Sarrià - Sant Gervasi	-	-	300.000	450.000	750.000
Pla de manteniment integral Sarrià-Sant Gervasi. Manteniment via pública	328.436	300.000	-	-	628.436
Pla de manteniment integral Sarrià-Sant Gervasi. Redacció de projectes	75.314	29.000	-	-	104.314
Turó Park. Rehabilitació	-	331.600	98.900	-	430.500
Soterrament Línies aèries. Telefòniques i elèctriques	783.575	131.700	-	519.800	1.435.075
Dipòsit Rei Martí	20.387	-	-	-	20.387
Dipòsit Rei Martí. Urbanització	-	-	-	-	-
<b>TOTAL ECOLOGIA URBANA</b>	<b>4.914.797</b>	<b>6.301.265</b>	<b>6.978.142</b>	<b>6.694.288</b>	<b>24.888.492</b>

## PIM 2017 del Districte.

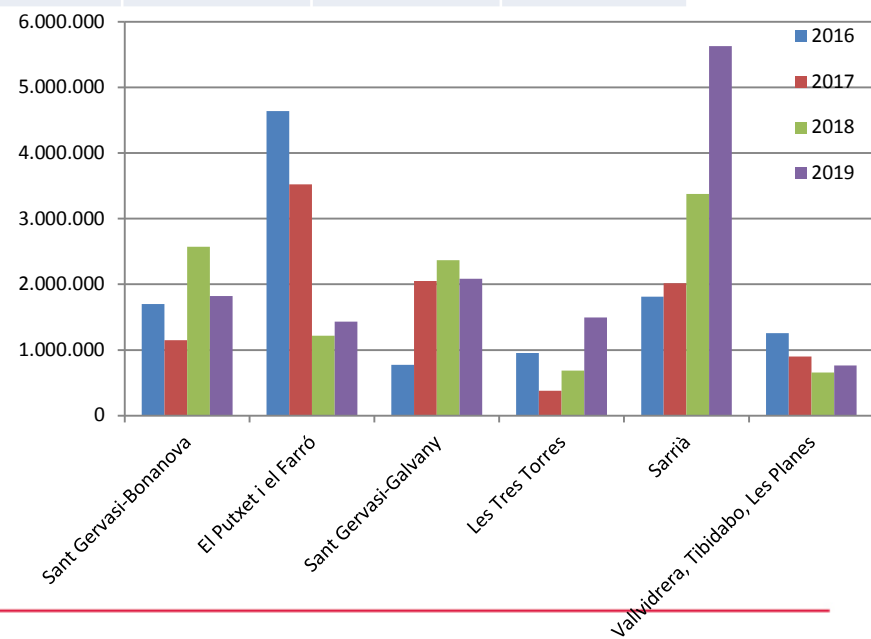
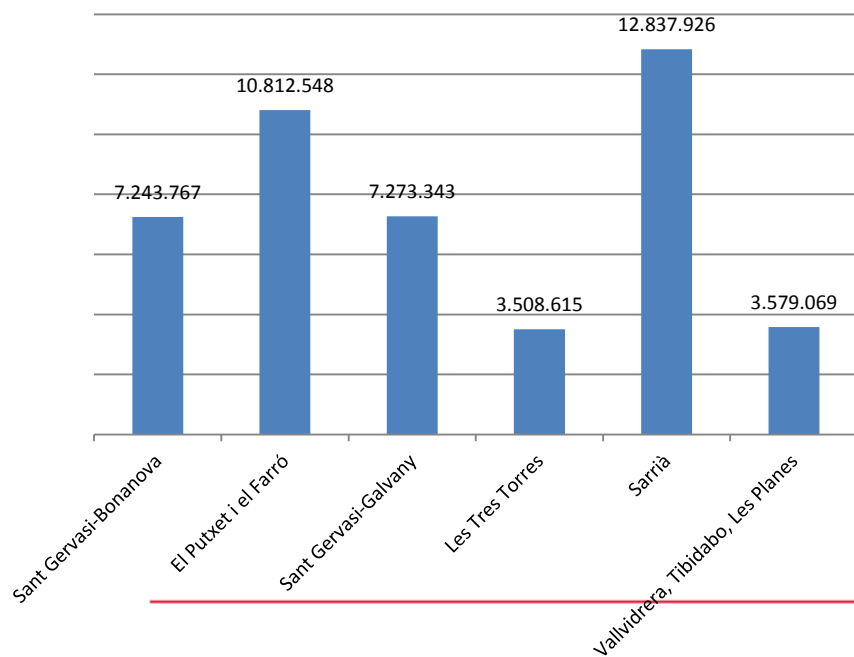
### 4.-Inversió per àrea del govern. Resta d'àrees

DESCRIPCIÓ PROJECTE. ACTUACIÓ	2016	2017	2018	2019	2016-2019
Equipaments Vil·la Urània. Rehabilitació	4.089.321	2.115.923	-	-	6.205.244
Museu Verdaguer. Rehabilitació	774.079	-	-	-	774.079
Mercat de Les Tres Torres. Remodelació coberta	386.956	-	-	-	386.956
Biblioteca Casa Muñoz Ramonet. Pendent	-	-	-	71.000	71.000
Equipament antic Mercat Vallvidrera. Redacció de projecte	-	50.000	-	-	50.000
<b>TOTAL EMPRESA, CULTURA I INNOVACIÓ</b>	<b>5.250.356</b>	<b>2.165.923</b>	<b>-</b>	<b>71.000</b>	<b>7.487.279</b>
Eix Muntanya. Pendent	-	44.100	464.633	569.767	1.078.500
Can Calopa. Rehabilitació	180.000	118.375	-	-	298.375
<b>TOTAL PRESIDÈNCIA I ECONOMIA</b>	<b>180.000</b>	<b>162.475</b>	<b>464.633</b>	<b>569.767</b>	<b>1.376.875</b>
Equipaments plaça Sarrià. Biblioteca i Seu administrativa	-	-	1.535.000	3.586.901	5.121.901
Equipaments Sarrià-Sant Gervasi. Manteniment	139.009	321.275	196.086	199.389	855.759
Equipaments Sarrià-Sant Gervasi. Béns mobles	143.489	41.291	35.853	36.457	257.090
<b>TOTAL RECURSOS</b>	<b>282.498</b>	<b>362.566</b>	<b>1.766.939</b>	<b>3.822.747</b>	<b>6.234.750</b>
Edifici C. Dalmases, 63	297.148	-	-	800.000	1.097.148
<b>TOTAL SEGURETAT I PREVENCIÓ</b>	<b>297.148</b>	<b>-</b>	<b>-</b>	<b>800.000</b>	<b>1.097.148</b>

## PIM 2017 del Districte.

### 5.-Inversió per barris

	2016	2017	2018	2019	Total
SANT GERVASI-BONANOVA	1.702.249	1.149.228	2.571.684	1.820.606	7.243.767
EL PUTXET I EL FARRÓ	4.638.440	3.521.827	1.219.568	1.432.713	10.812.548
SANT GERVASI-GALVANY	774.264	2.049.853	2.365.811	2.083.416	7.273.343
LES TRES TORRES	952.575	377.082	685.784	1.493.175	3.508.615
SARRIÀ	1.811.911	2.018.848	3.377.045	5.630.122	12.837.926
VALLVIDRERA, TIBIDABO, LES PLANES	1.255.657	900.820	657.689	764.904	3.579.069
	<b>11.135.094</b>	<b>10.017.658</b>	<b>10.877.581</b>	<b>13.224.936</b>	<b>45.255.268</b>



## PIM 2017 del Districte.

### 5.-Inversió per barris

El càlcul de la inversió per barris inclou les inversions que, per les seves característiques, no poden ser atribuïdes a cap barri en concret. Aquestes inversions s'han assignat a cada barri en funció de la seva població (Padró d'habitants 2016).

D'aquesta manera, s'assigna a cada barri, en proporció al seu número d'habitants, aquestes inversions no *territorialitzables*, que són les següents:

DESCRIPCIÓ PROJECTE. ACTUACIÓ	2016	2017	2018	2019	2016-2019
Equipaments Sarrià-Sant Gervasi. Redacció de projectes	104.040	98.067	-	-	202.107
C. de Balmes. Redacció de projecte tram Pl. Joaquim Folguera-Pl. Molina	36.577	187.858	3.000.000	2.424.435	5.648.870
Pla de manteniment integral Sarrià-Sant Gervasi. Manteniment via pública	597.955	2.005.534	2.531.711	2.500.000	7.635.200
Pla de manteniment integral Sarrià-Sant Gervasi. Redacció de projectes	189.252	274.394	100.000	100.000	663.646
Reserva contingències districte. Sarrià - Sant Gervasi	-	-	300.000	450.000	750.000
Pla de manteniment integral Sarrià-Sant Gervasi. Manteniment via pública	328.436	300.000	-	-	628.436
Pla de manteniment integral Sarrià-Sant Gervasi. Redacció de projectes	75.314	29.000	-	-	104.314
Equipaments Sarrià-Sant Gervasi. Manteniment	139.009	321.275	196.086	199.389	855.759
Equipaments Sarrià-Sant Gervasi. Béns mobles	143.489	41.291	35.853	36.457	257.090
Rda del Mig-General Mitre-Trav de Dalt. Urbanització tram Mandri-Balmes	15.297	-	-	-	15.297
Soterrament Línies aèries. Telefòniques i elèctriques	783.575	131.700	-	519.800	1.435.075
<b>TOTAL DISTRICTE</b>	<b>2.412.945</b>	<b>3.389.118</b>	<b>6.163.650</b>	<b>6.230.081</b>	<b>18.195.793</b>



## PIM 2017 del Districte.

### 5.-Inversió per barris: Sant Gervasi-Bonanova

DESCRIPCIÓ PROJECTE. ACTUACIÓ	2016	2017	2018	2019	2016-2019
Dipòsit Rei Martí	20.387	0	0	0	20.387
Dipòsit Rei Martí. Urbanització	0	0	0	0	0
Centre d'estada limitada per a persones vulnerables de Cister	0	0	162.548	237.452	400.000
Centre d'estada limitada per a persones vulnerables de Cister. Redacció de projectes	0	200.000	50.000	0	250.000
Centre d'estada limitada per a persones vulnerables de Cister. Adequació i equipament	0	0	1.000.000	500.000	1.500.000
Pl. Calvó. Reurbanització	237.863	0	0	0	237.863
C. Vilana. Reurbanització	2.468	360.000	287.532	0	650.000
Expropiació IP. C/ Císter / Isaac Newton	1.022.019	0	0	0	1.022.019
Regulació intervencions generals Districte	419.512	589.228	1.071.604	1.083.154	2.913.998
<b>Total Sant Gervasi-Bonanova</b>	<b>1.702.249</b>	<b>1.149.228</b>	<b>2.571.684</b>	<b>1.820.606</b>	<b>7.243.767</b>

## PIM 2017 del Districte.

### 5.-Inversió per barris. El Putxet i el Farró

DESCRIPCIÓ PROJECTE. ACTUACIÓ	2016	2017	2018	2019	2016-2019
Equipaments Vil·la Urània. Rehabilitació	4.089.321	2.115.923	0	0	6.205.244
Manacor 1	0	0	0	200.000	200.000
C. Septimània i C. Berna. Reurbanització	6.147	479.853	0	0	486.000
C. Francolí. Reurbanització	65.536	255.464	0	0	321.000
Regulació intervencions generals Districte	477.436	670.587	1.219.568	1.232.713	3.316.354
<b>Total El Putxet i el Farró</b>	<b>4.638.440</b>	<b>3.521.827</b>	<b>1.219.568</b>	<b>1.432.713</b>	<b>10.812.548</b>

## PIM 2017 del Districte.

### 5.-Inversió per barris. Sant Gervasi-Galvany

DESCRIPCIÓ PROJECTE. ACTUACIÓ	2016	2017	2018	2019	2016-2019
Casal de Gent Gran St. Ildefons. Adequació	0	400.000	285.000	0	685.000
Biblioteca Casa Muñoz Ramonet. Pendent	0	0	0	71.000	71.000
Casal de Joves Casa Sagnier. Adequació	0	0	20.319	29.682	50.000
C. Amigó. Reurbanització	6.340	239.660	0	0	246.000
Turó Park. Rehabilitació	0	331.600	98.900	0	430.500
Regulació intervencions generals Districte	767.924	1.078.593	1.961.592	1.982.734	5.334.128
<b>Total Sant Gervasi-Galvany</b>	<b>774.264</b>	<b>2.049.853</b>	<b>2.365.811</b>	<b>2.083.416</b>	<b>7.273.343</b>

## PIM 2017 del Districte.

### 5.-Inversió per barris. Les Tres Torres

DESCRIPCIÓ PROJECTE. ACTUACIÓ	2016	2017	2018	2019	2016-2019
Edifici C. Dalmases, 63	297.148	0	0	800.000	1.097.148
Mercat de Les Tres Torres. Remodelació coberta	386.956	0	0	0	386.956
Regulació intervencions generals Districte	268.470	377.082	685.784	693.175	1.864.841
<b>Total Les Tres Torres</b>	<b>952.575</b>	<b>377.082</b>	<b>685.784</b>	<b>1.493.175</b>	<b>3.508.615</b>

## PIM 2017 del Districte.

### 5.-Inversió per barris. Sarrià

DESCRIPCIÓ PROJECTE. ACTUACIÓ	2016	2017	2018	2019	2016-2019
Equipaments Pl. Sarrià. Redacció de projecte	210.296	425.428	150.000	0	785.724
Equipaments plaça Sarrià. Biblioteca i Seu administrativa	0	0	1.535.000	3.586.901	5.121.901
Casetes Hort de la Vil.la (Casal de Joves). Adequació	0	0	0	300.000	300.000
C. Cardenal de Sentmenat. Reurbanització	0	808.997	660.000	0	1.468.997
C. Sta. Magdalena Sofia i C. Sol i Padrís. Reurbanització	404.316	0	0	0	404.316
Vores Via Augusta. Reparcel·lació	721.761	0	0	0	721.761
Vores Via Augusta. Millores	0	216.947	0	700.053	917.000
Parc de l'Oreneta. Rehabilitació	71.513	0	0	0	71.513
Regulació intervencions generals Districte	404.025	567.476	1.032.045	1.043.168	2.806.424
<b>Total Sarrià</b>	<b>1.811.911</b>	<b>2.018.848</b>	<b>3.377.045</b>	<b>5.630.122</b>	<b>12.837.926</b>

## PIM 2017 del Districte.

### 5.-Inversió per barris. Vallvidrera, el Tibidabo i Les Planes

DESCRIPCIÓ PROJECTE. ACTUACIÓ	2016	2017	2018	2019	2016-2019
Accessibilitat Les Planes i Vallvidrera. Millores	226.000	257.000	0	0	483.000
Eix Muntanya. Pendent	0	44.100	464.633	569.767	1.078.500
Can Calopa. Rehabilitacio	180.000	118.375	0	0	298.375
Museu Verdaguer. Rehabilitació	774.079	0	0	0	774.079
Equipament antic Mercat Vallvidrera. Redacció de projecte	0	50.000	0	0	50.000
Camí Mas Guimbau. Reurbanització	0	320.000	0	0	320.000
Expropiació PIM. Camí. Molí de vallvidrera 9-19	0	5.192	0	0	5.192
Regulació intervencions generals Districte	75.578	106.153	193.056	195.137	524.974
<b>Total Vallvidrera, Tibidabo, Les Planes</b>	<b>1.255.657</b>	<b>900.820</b>	<b>657.689</b>	<b>764.904</b>	<b>3.579.069</b>



# 03

## Informació sobre el procés participatiu per definir els futurs usos de la Llosa



N

B

C



## **03 Cronologia del procés participatiu**

---

### **22-09-2016 Dia sense Cotxes 2016**

- S'allibera la Llosa de Sarrià de vehicles estacionats.
- El govern del Districte anuncia un procés participatiu per a que el veïnat decideixi sobre l'ús que s'ha de donar a aquest espai.
- Es manté 1/3 de l'estacionament en règim d'àrea verda.





## 03 Cronologia del procés participatiu

---

**22-11-2017** Es convoca el **grup motor** format per entitats del barri:

- Associació de Comerciants de Sarrià
- Associació de Veïns de Sarrià
- Club Excursionista Els Blaus
- Comissió de Festes del Roser
- Associació Cultural Casa Orlandai
- Associació de Venedors del Mercat de Sarrià
- Sr. Lluís Martínez (comerç Estem-B)
- Centre Parroquial St. Vicenç de Sarrià
- Centre d'Atenció Primària de Sarrià
- Casal de Gent Gran Can Fàbregas
- Escola Sagrat Cor-Sarrià (en representació de les escoles dels entorns)
- Entitats de lleure juvenil (Esplai Movi, PACCS)



## 03 Cronologia del procés participatiu

---

***28 i 29-12-2016***

### **Sessió de dinamització i informació a la Llosa**

- Objectius: informar al públic assistent a les activitats infantils de Nadal i recollir primeres expectatives.
- Participen 42 persones.



## 03 Cronologia del procés participatiu

---

**25-01-2017**

### **Espai participatiu de debat al Centre Parroquial**

- Participen 45 persones.
- Treball individual i en 4 grups.

En tots els grups sorgeixen de forma diferent les següents propostes:

- Mantenir zona d'aparcament.
- Espai per activitats socials i culturals del barri.
- Espai enjardinat d'estada per a infants i gent gran.



## **03 Cronologia del procés participatiu**

---

**09-02-2017**

### **Espai deliberatiu per definir propostes al CC Casa Orlandai**

- Participen 32 persones.
- Treball en grup per argumentar propostes al voltant dels 3 temes, sorgits del debat del dia 25-01-2017:
  - 1.- La Llosa pot combinar ús d'aparcament amb altres activitats?
  - 2.- La Llosa pot acollir activitats temporals per al veïnat?
  - 3.- La Llosa com espai públic per atendre la quotidianitat?



## **03 Cronologia del procés participatiu**

---

**21-03-2017**

### **Sessió de retorn a les entitats membres del grup motor**

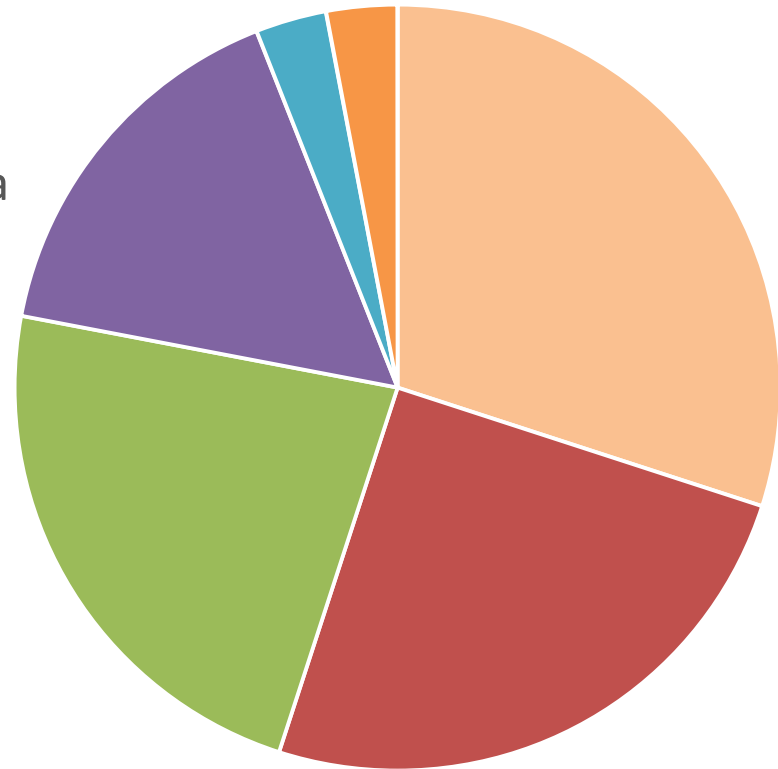
- Prèviament, el 03-02-2017 l'Associació de Venedors del Mercat de Sarrià i l'Associació de Comerciants de Sarrià abandonen el grup motor per discrepàncies amb el procés participatiu i els objectius del mateix.
- Les entitats presents es mostren crítiques amb el concepte de la participació proposat i amb la definició dels objectius plantejats pel Districte.



## 03 Resultats. Dinamització a la Llosa

---

- 30% Activitats per la infància
- 25% Activitats vinculades a la natura
- 23% Activitats socials i culturals
- 16% Ubicació de serveis
- 3% Activitats per la gent gran
- 3% Altres





## 03 Resultats. Centre Cívic Casa Orlandai

---

Les propostes expressades es poden agrupar en els següents usos:

Ús polivalent per a  
activitats socials i  
culturals del barri

Estacionament

Espai verd o  
enjardinat, espai  
lliure



## 03 Resultats. Centre Cívic Casa Orlandai

---

Per grau de suport i espai a destinar:







# 04

## **Nou canal de les xarxes socials a Facebook**

**B**

**C**

**N**



## 04 Nou canal a les xarxes socials a Facebook

---



A través d'aquest canal, la ciutadania podran conèixer cadascun dels racons del districte, les seves tradicions, les festes populars, les entitats... i estar al dia de tot el que hi passa.

---



# 05

## **Acte d'entrega dels premis dels punts de llibre del Districte**

# B

# C

# N



## 05 Acte d'entrega dels premis dels punts de llibre del Districte

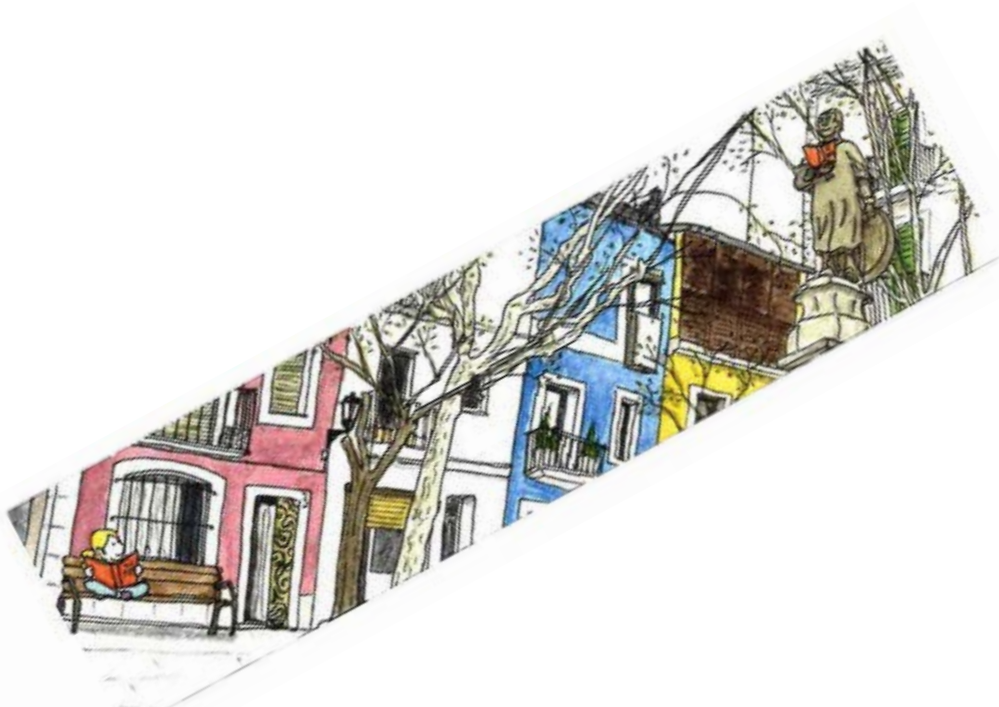


Mireia Malagelada Rodríguez  
categoria fins 14 anys





## 05 Acte d'entrega dels premis dels punts de llibre del Districte



Joan Fernández Serra  
categoria a partir de 15 anys





## 05 Acte d'entrega dels premis dels punts de llibre del Districte



Fermín Fernández del Moral - categoria a partir de 15 anys



**06**

**Acte del 10è aniversari del  
Centre Cívic Casa Orlandai**

**B**

**C**





## 06 10è aniversari CC Casa Orlandai

10 anys de gestió comunitària d'un equipament cultural fet per i per a el veïnat del barri de Sarrià, una dècada plena de propostes, activitats i convivència veïnal.







## 06 10è aniversari CC Casa Orlandai





**07**

# **Acte del 10è aniversari del Centre Cívic Vil·la Florida**

**B**

**C**

**N**



# 07 10è aniversari del CC Vil·la Florida



**Centre Cívic Vil·la Florida**

**FESTA 10è  
ANIVERSARI  
VIL·LA  
FLORIDA**



**Dissabte 6 de maig d'11 a 16 h  
Jardins del centre cívic Vil·la Florida**



**10è ANIVERSARI!**



**08**

# **Recepció d'obres de Vil·la Urània**

**B**

**C**

**N**



## 08 Obres de Vil·la Urània

---

**Recepció obres:** 5 de maig de 2017

Previsió obertura al públic: setembre 2017

Construcció del nou equipament en el solar de Vil·la Urània conservant l'edificació existent. Consta de planta soterrani, planta baixa i sis plantes.

El nou equipament disposarà de:

- ✓ Sales polivalents, multimèdia, de reunions, de moviment
- ✓ Espais de jocs, diàfans
- ✓ Tallers de gastronomia, experimentació, arts plàstiques, informàtica
- ✓ Terrasses, despatxos, serveis



# 08 Obres de Vil·la Urània

Sala Moviment

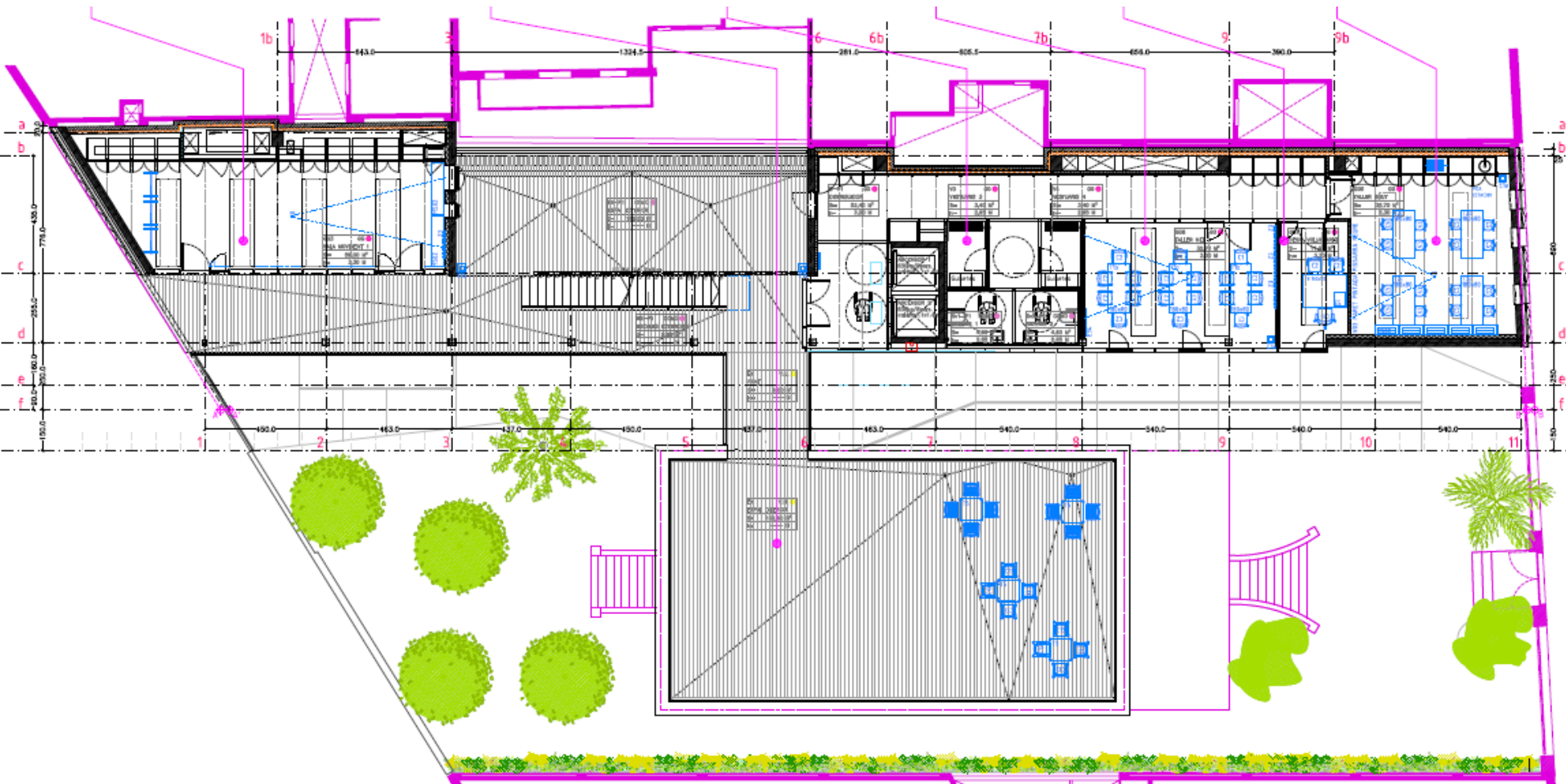
Terrassa

Vestuaris

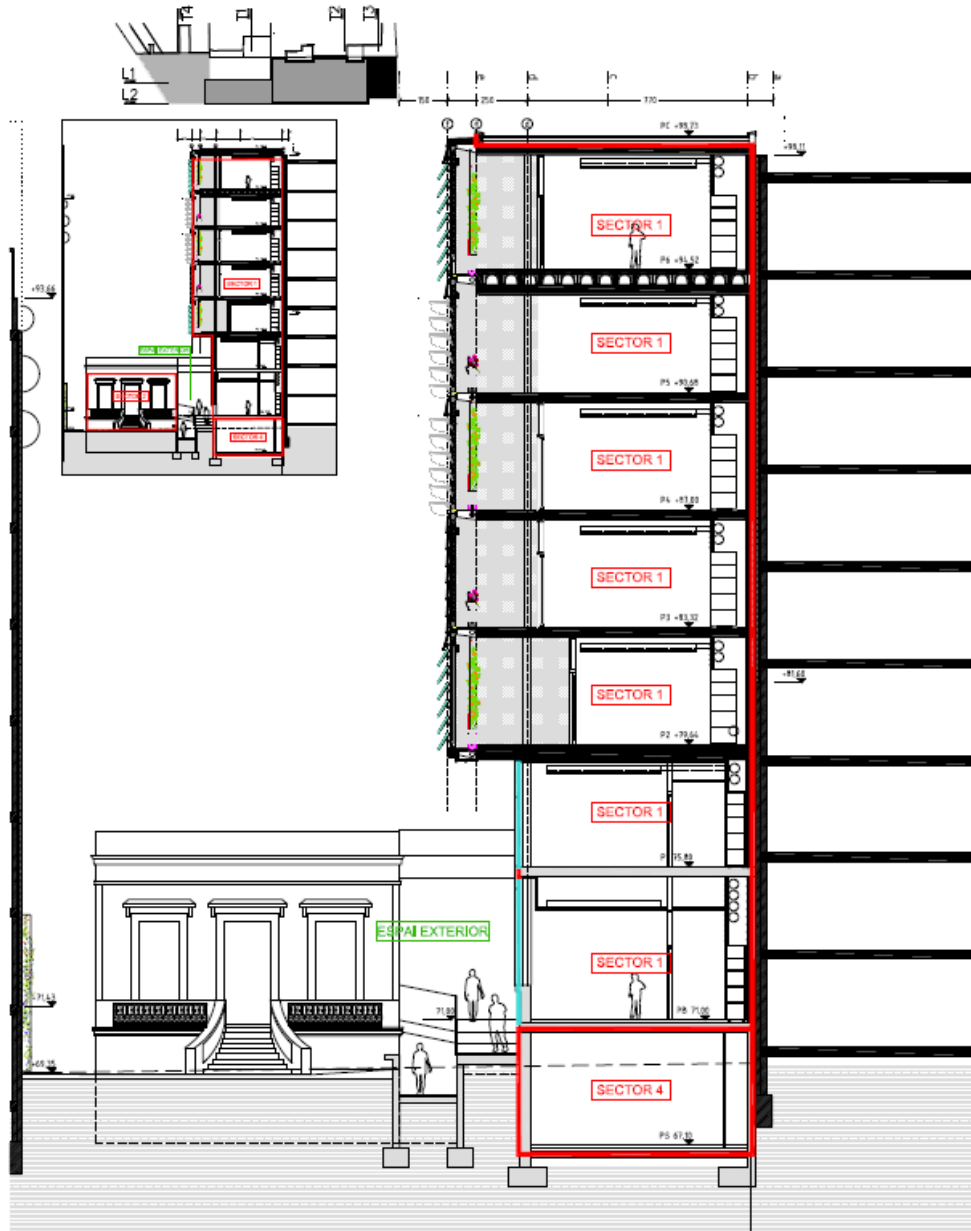
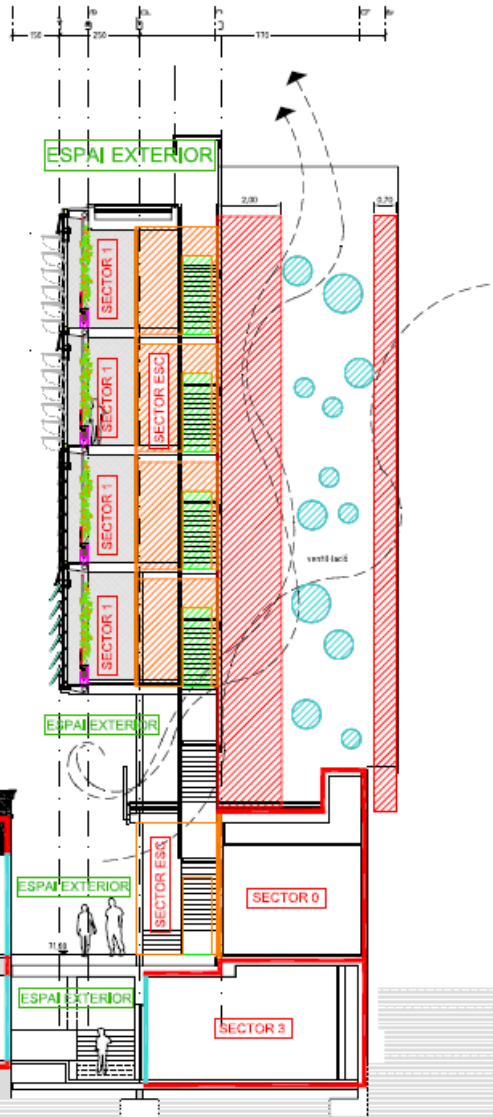
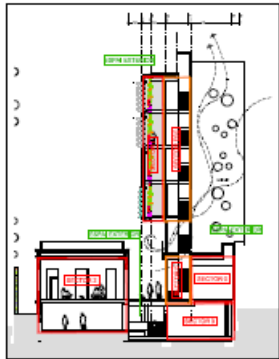
Taller

Despatx

Taller











## 08 Obres de Vil·la Urània





# 09

## Estat de les obres

# B

# C

# N



# ASCENSOR DE FGC A L'ESTACIÓ DE SARRIÀ

## DADES GENERALS:

Inici obres: octubre – novembre 2017

Període d'execució: 8 mesos

## RESUM ACTUACIÓ:

Ascensor de FGC a l'estació de Sarrià. Es mou la sortida d'Hort de la Vila uns 30m a via Augusta fent més segura la sortida al carrer des de FGC.

La sortida actual es tancarà i la illeta es reurbanitzarà.





N

# ACTUACIONS BIMSA 2017

B

C



## VIA PÚBLICA

# URBANITZACIÓ DE LA BANDA MAR DEL CARRER BISBE CATALÀ

2017

Finalitzada

### DADES GENERALS:

Ubicació: c/ Bisbe Català, Sarrià

Cost Actuació: 260,946 € (iva inclòs)

Gestor: BIMSA

### RESUM ACTUACIÓ:

Anul·lació del vial lateral de circulació i de la illeta central, suprimint també les places d'aparcament en filera, amb l'ampliació de la vorera mar, generant un nou espai per als vianants. També s'amplia puntualment la vorera Besòs del c. Bosch i Gimpera. Es fa una nova zona enjardinada en el nou espai per a vianants, amb instal·lació de reg. Es renova l'enllumenat, mobiliari urbà, s'amplia la xarxa de recollida d'aigües.





## VIA PÚBLICA

### ARRANJAMENT DEL CARRER TORRAS I PUJALT

2017

Finalitzada

#### DADES GENERALS:

Ubicació: c/ Torras i Pujalt, entre el c/ Ricardo Calvo i el c/ Cerignola (Sant Gervasi-Bonanova)

Gestor: BIMSA

#### RESUM ACTUACIÓ:

Arranjament de les voreres, adaptant els passos de vianants per a persones amb mobilitat reduïda, segons normativa vigent. Es soterrren línies aèries.





## VIA PÚBLICA

2017

# REPARACIÓ DEL PAVIMENT I MILLORES EN L'ORDENACIÓ DEL TRAM DEL C. FRANCOLÍ

Finalitzada

### DADES GENERALS:

Ubicació: c/ Francolí, entre Vallirana i Sant Magí (Putxet i Farró)

Gestor: BIMSA

### RESUM ACTUACIÓ:

Millorar la qualitat de l'espai urbà reentregant els elements existents. Es manté la secció de plataforma única del carrer, ressituant l'arbrat per tal d'evitar els estacionaments indeguts.





## VIA PÚBLICA REURBANITZACIÓ DEL CARRER VALLIRANA

2017

Finalitzada

### DADES GENERALS:

Ubicació: c/ Vallirana (Putxet-Farró)

Cost Actuació: 185,000 € (iva inclòs)

Gestor: BIMSA

### RESUM ACTUACIÓ:

Reurbanització del carrer per millorar l'accessibilitat, convertint el carrer en plataforma única.

Es soterraran les línies aèries.

Plantació d'arbres, renovació de l'enllumenat i col·locació d'elements de mobiliari urbà.







## VIA PÚBLICA

### REURBANITZACIÓ DEL CARRER SANTA MAGDALENA SOFIA

2017

Finalitzada

#### DADES GENERALS:

Ubicació: c/ Magdalena Sofia i  
c/ Sol i Padris (Sarrià)

Cost Actuació: 419,008 € (iva inclòs)

Gestor: BIMSA

#### RESUM ACTUACIÓ:

Reurbanització del carrer per millorar l'accessibilitat, convertint el carrer en plataforma única, soterrant les línies aèries.





## VIA PÚBLICA

### REURBANITZACIÓ DEL CARRER SEPTIMANIA I C.BERNA

2017

En execució

#### DADES GENERALS:

Ubicació: c/ Septimània, entre c/Vallirana  
i rda. General Mitre  
c/Berna, entre rda. General Mitre i  
c/ Septimània  
(El Putxet i el Farró)

Gestor: BIMSA

#### RESUM ACTUACIÓ:

Reurbanització dels carrers transformant-los en carrers de plataforma única, es planta arbrat a Septimània, es renova el mobiliari urbà i l'enllumenat dels dos carrers. En el tram de Septimània proper a Mitre es reserva una zona per persones amb mobilitat reduïda i càrrega i descàrrega. Es soterran línies aèries.





## VIA PÚBLICA

2017

### CARRER MAJOR DE SARRIÀ – TRAM SUPERIOR ENTRE PG. DE LA BONANOVA I C. GENERAL VIVES

#### DADES GENERALS:

Ubicació: c. Major de Sarrià entre pg. Bonanova i c. General Vives (Sarrià)

Superfície estimada: 5.935 m<sup>2</sup>

Cost Actuació estimat: 1.774.060,0 € (IVA inclòs)

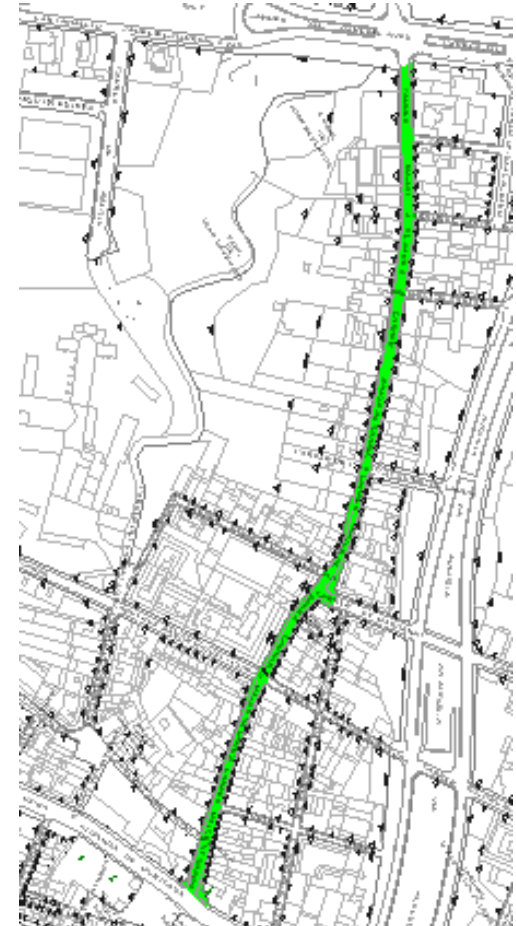
Gestor: BIMSA

#### RESUM ACTUACIÓ:

Aquesta proposta pretén la pacificació del tram proposat, amb la voluntat de donar prioritat als vianant, potenciar el recorregut de l'entorn escolar existent i tanmateix esdevenir impulsar la vida social i comercial de l'entorn.

Es proposa una secció en plataforma única i continuïtat de material en tot l'ample del carrer.

Renovació integral dels serveis existents, així com de l'arbrat i del mobiliari urbà.





## VIA PÚBLICA

### REMODELACIO CARRER PRÍncep D'ASTÚRIES

2017

#### DADES GENERALS:

Ubicació: c. Príncep d'Astúries (entre pl. Lesseps i via Augusta)

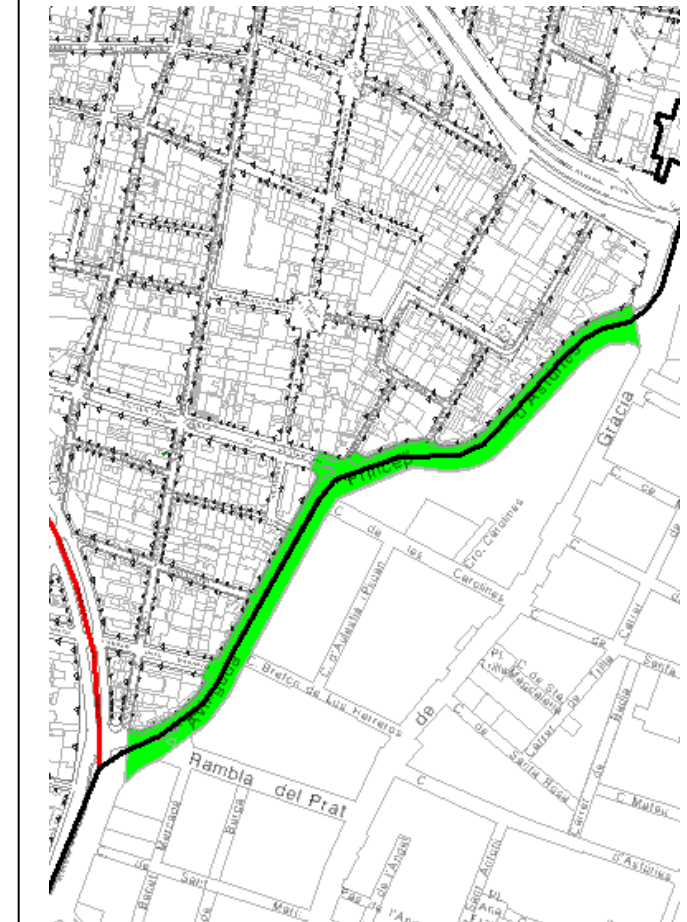
Superfície estimada: 14.000,0 m<sup>2</sup> (El Putxet i El Farró)

Cost Actuació estimat: 3.800.000 € (IVA inclòs)

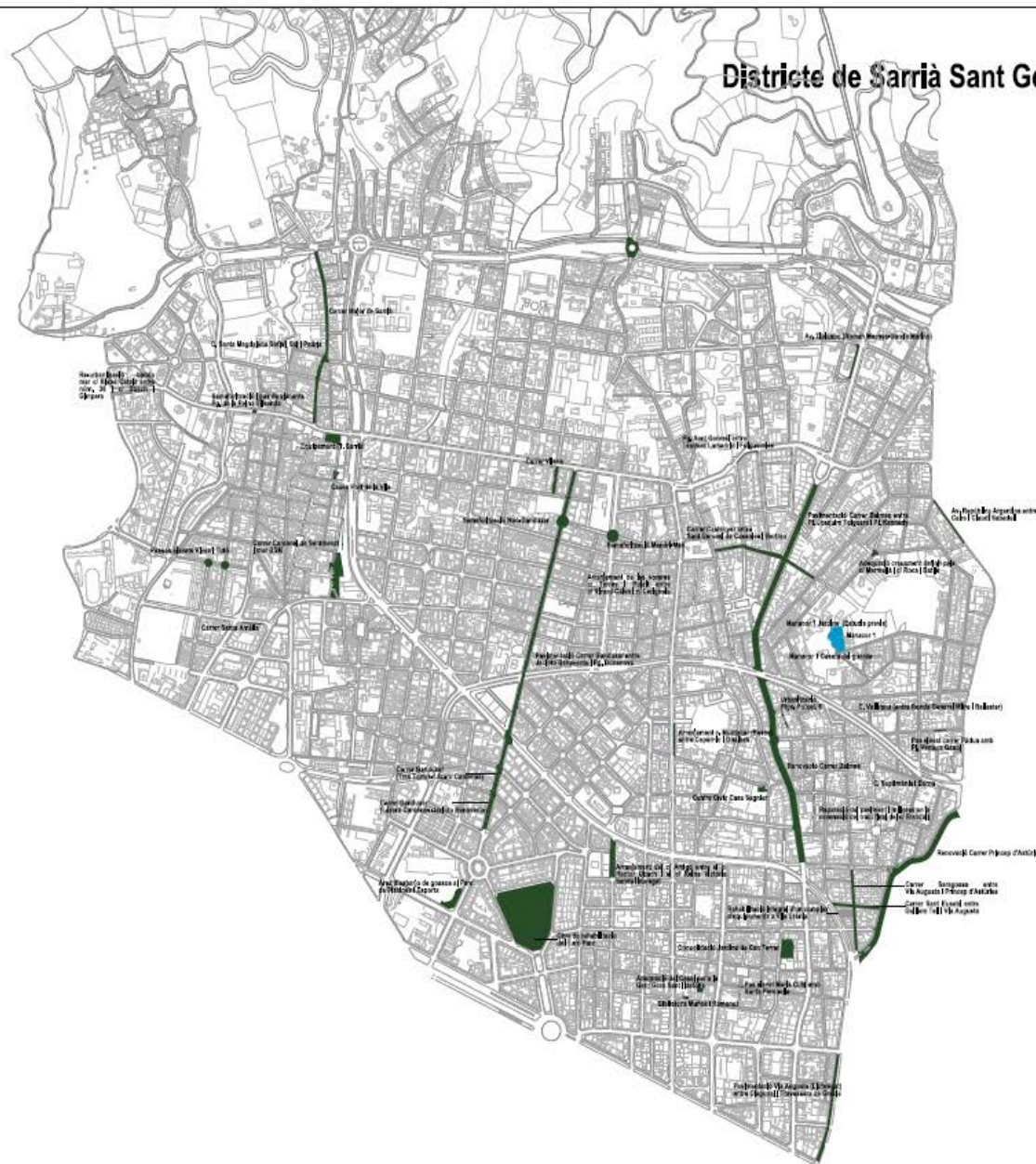
Gestor: BIMSA

#### RESUM ACTUACIÓ:

Aquesta actuació es troba entre els districtes de Sarrià i Gràcia, la remodelació és un objectiu comú amb la finalitat d'estudiar una nova secció que permeti ampliar les voreres per millorar l'accessibilitat dels vianants, a la calçada es proposen dos carrils de pujada i dos de baixada, el carril bus serà segregat en dues direccions.



# Districte de Sarrià Sant Gervasi 2015-2019



-  Executat
-  Programat
-  Estudis Previs



## Districte de Sarrià Sant Gervasi 2015-2019





N

# PROPOSTES INVERSIONS 2017

## VIA PÚBLICA

B

DEPARTAMENT D'OBRES I MANTENIMENT



## VIA PÚBLICA

# ADEQUACIÓ DEL CREUAMENT DEFINIT PELS CARRERS DE MARMELLÀ I ROCA I BATLLE

2017

### DADES GENERALS:

Ubicació: c/ Marmella cantonada c/ Roca i Batlle (El Putxet)

Superfície estimada: 370,0 m<sup>2</sup>

Cost Actuació estimat: 109.515,37 € (iva inclòs)

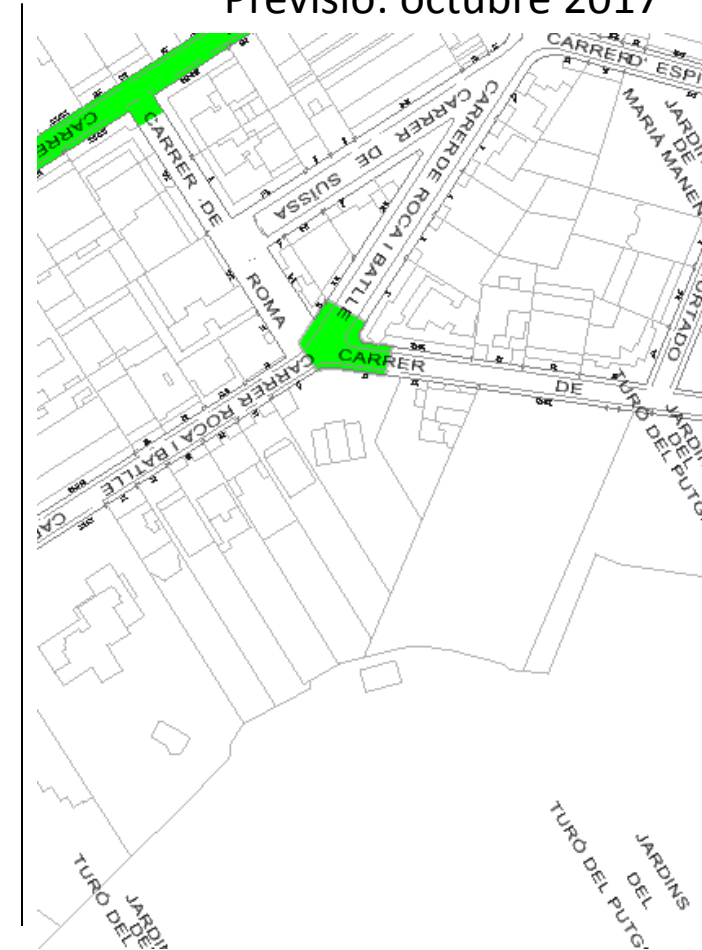
Gestor: Districte

### RESUM ACTUACIÓ:

Adequació del creuament de l'àmbit delimitat per tal de millorar les condicions per als vianants.

En tot el creuament es proposa una plataforma elevada per reduir la velocitat dels vehicles i la millora de la seguretat i l'accessibilitat dels vianants.

Previsió: octubre 2017







## VIA PÚBLICA

2017

# SEMAFORITZACIÓ DEL CREUAMENT DEFINIT PELS CARRER DE MANDRI I MAÓ

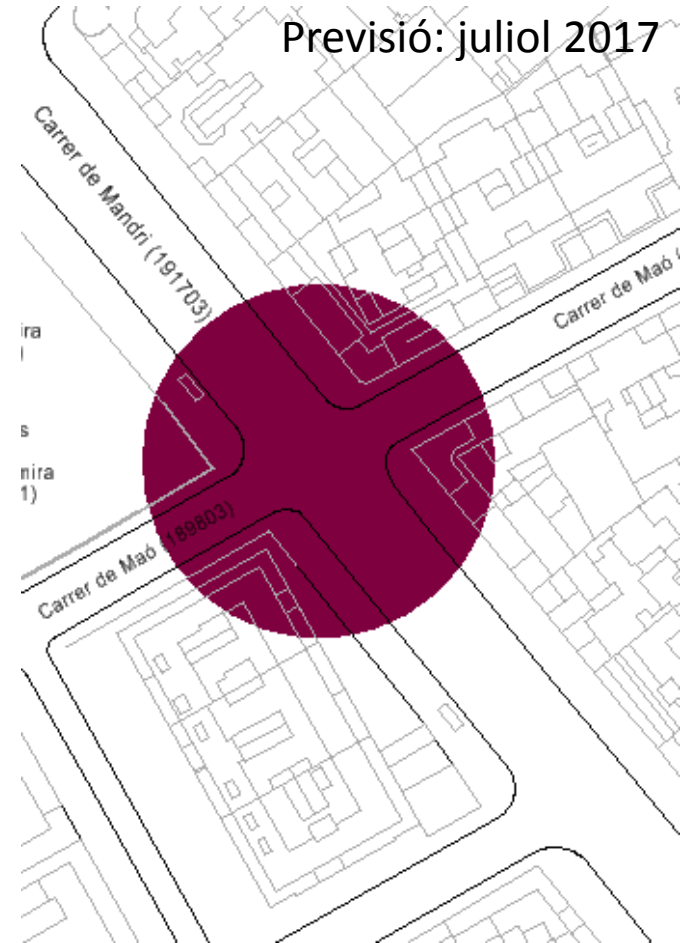
### DADES GENERALS:

Ubicació: c/ Mandri cantonada c/ Maó  
(Sant Gervasi- Bonanova)

Cost Actuació estimat: 72.000,0 € (iva inclòs)

Gestor: Districte

Previsió: juliol 2017





## VIA PÚBLICA

2017

# SEMAFORITZACIÓ DEL CREUAMENT DEFINIT PELS CARRERS DE MAÓ I GANDUXER (1 FASE)

### DADES GENERALS:

Ubicació: c/ Maó cantonada c/ Ganduxer (Les Tres Torres)

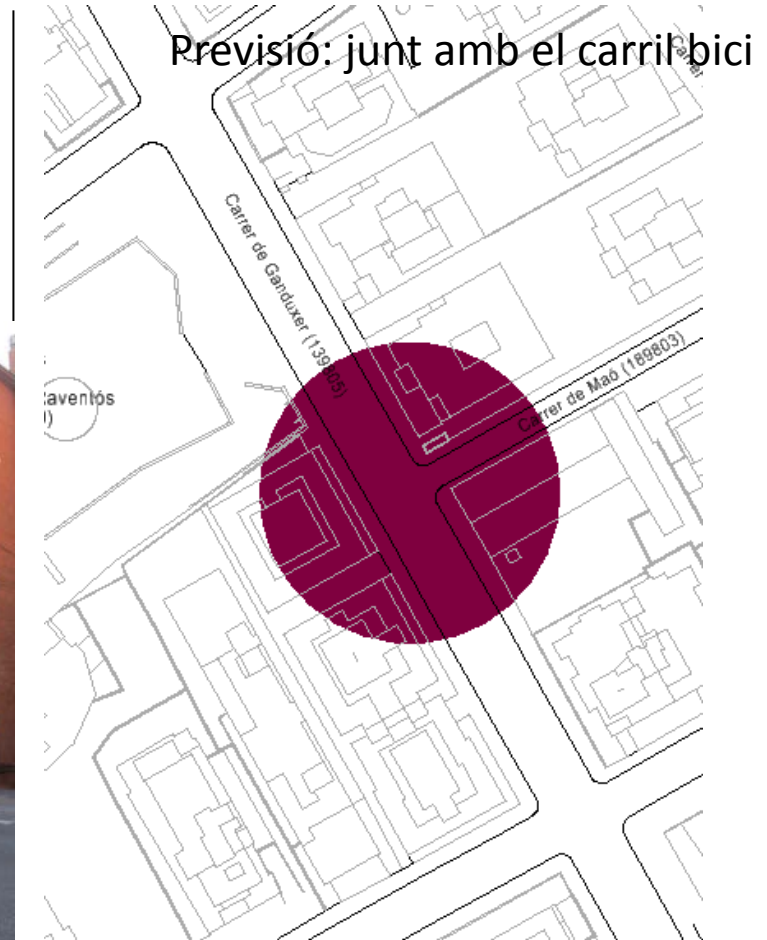
Cost Actuació estimat: 66.000,0 € (iva inclòs)

Gestor: Districte

### RESUM ACTUACIÓ:

#### Fase I: CARRER GANDUXER:

- Modificació del pas de vianants del carrer Ganduxer.
- Supressió de pals de fusta i soterrament de línies de serveis.
- Substitució dels semàfors provisionals.
- Nova pavimentació de voreres.
- Nova vorera passant al carrer Maó.
- Actuació coordinada amb la implementació del carril bici.





## VIA PÚBLICA

2017

# SEMAFORITZACIÓ I PAS DE VIANANTS AL PASSEIG DE LA REINA ELISENDA

### DADES GENERALS:

Ubicació: Pg. de la Reina Elisenda sobre Duquesa d'Orleans (Sarrià)

Cost Actuació estimat: 72.000,0 € (iva inclòs)

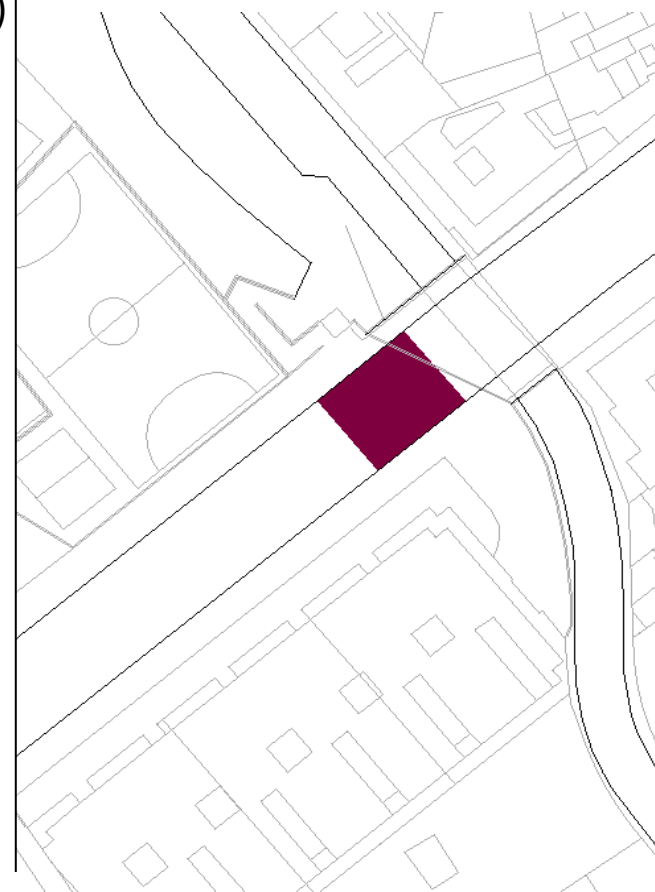
Gestor: Districte

### RESUM ACTUACIÓ:

A la pujada de la sortida del FGC Reina Elisenda, tant per l'escala com per l'ascensor no hi ha un pas per vianants que permeti creuar el Pg. de la Reina Elisenda.

L'actuació pretén millorar l'accessibilitat i la seguretat, en aquest creuament. **Entorns escolars – Frederic Mistral.**

Previsió: agost 2017





## VIA PÚBLICA

2017

### ESTUDIS PREVIS JARDINS DE MANACOR 1 - Jardins del Turó del Putxet

---

#### DADES GENERALS:

Ubicació: c/ de Manacor, 1 (El Putxet)

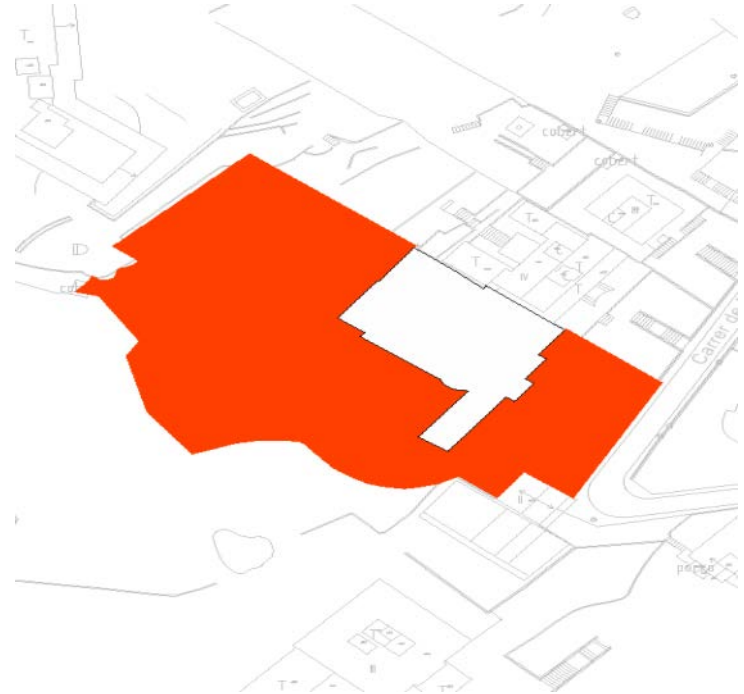
Superfície estimada: 2.638,0 m<sup>2</sup>

Cost Actuació estimat: 15.000,0 € (iva inclòs)

Gestor: Districte

#### RESUM ACTUACIÓ:

Es faran els estudis necessaris per determinar l'estat dels jardins de la finca situada al carrer de Manacor 1, per tal de tenir una imatge clara i determinar posterior actuacions.





## VIA PÚBLICA

2017

### ARRANJAMENT VORERA AVINGUDA TIBIDABO (BANDA LLOBREGAT)

#### Entre c. Roman Macaya i c. García Mariño

#### DADES GENERALS:

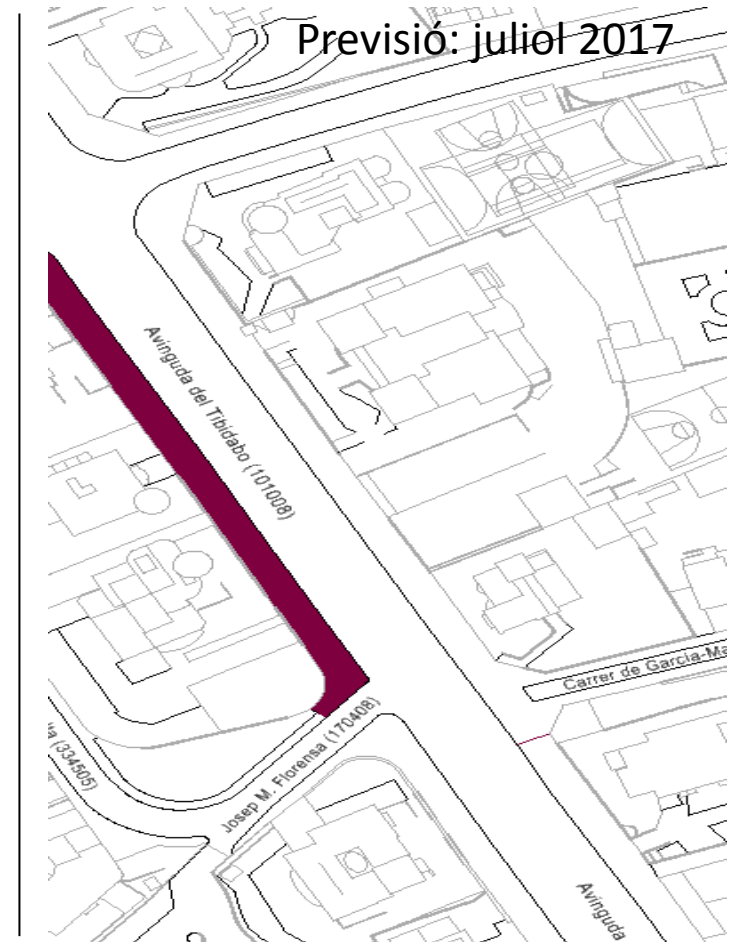
Ubicació: Av. Tibidabo entre c. Roman Macaya i  
c. García Mariño (Sant Gervasi-Bonanova)

Cost actuació estimat: 72.000,0 € (iva inclòs)

Gestor: Districte

#### RESUM ACTUACIÓ:

Es col·locarà i s'unificarà la vorada, la rigola i el panot, anivellant la superfície per tal de facilitar la mobilitat i l'accessibilitat dels vianants. S'adaptaran els passos de vianants amb encaminament per invidents, es refaran els guals per a cotxes, es faran els escocells nous i es canviaran les reixes dels embornals no homologades.





## VIA PÚBLICA

2017

### ARRANJAMENT VORERA CARRER MUNTANER (BANDA BESÒS)

#### Entre c. Copèrnic i c. Gualbes

#### DADES GENERALS:

Ubicació: c. Muntaner entre c. Copèrnic i c. Gualbes  
(Sant Gervasi-Galvany)

Superfície estimada: 500,0 m<sup>2</sup>

Cost actuació estimat: 66.000,0 € (iva inclòs)

Repercussió: 150,0 €/m<sup>2</sup>

Gestor: Districte

#### RESUM ACTUACIÓ:

Es col·locarà i s'unificarà la rigola i el panot, anivellant la superfície per tal de facilitar la mobilitat i l'accessibilitat dels vianants. S'adaptaran els passos de vianants amb encaminament per invidents, es refaran els guals per a cotxes, es faran els escocells nous amb xapa i es canviaran les reixes dels embornals no homologades.





## VIA PÚBLICA

### ARRANJAMENT VORERA CARRER SANTA AMÈLIA (BANDA MAR)

Entre c. Capità Arenas i c. Benet i Mateu

2017

Previsió: juny 2017

#### DADES GENERALS:

Ubicació: c. Santa Amèlia entre c. Capità Arenas i c. Benet i Mateu (Sarrià)

Superfície estimada: 355,0 m<sup>2</sup>

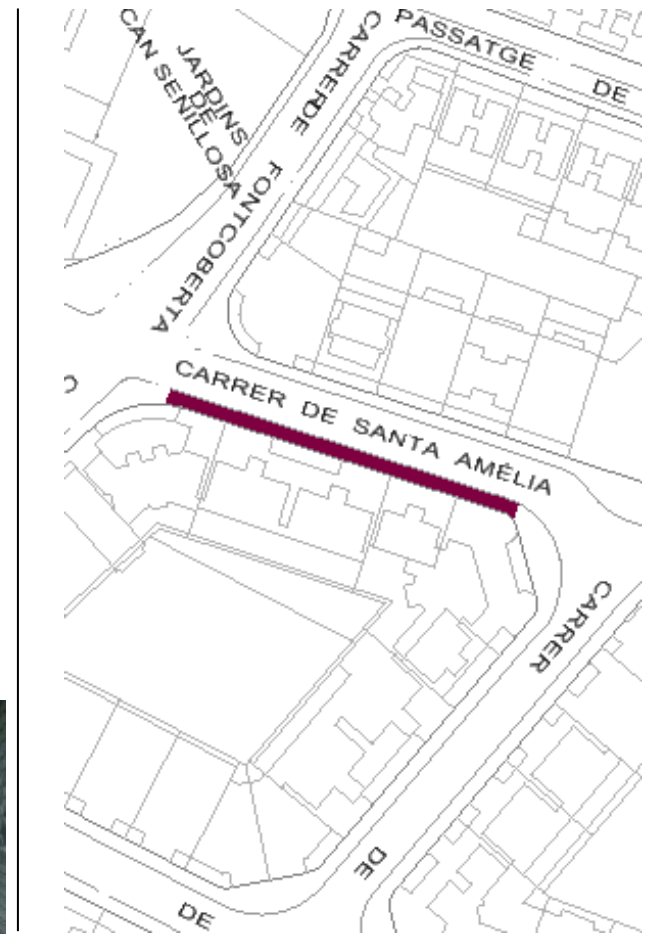
Cost actuació estimat: 61.351,25 € (iva inclòs)

Repercussió: 172,70 €/m<sup>2</sup>

Gestor: Districte

#### RESUM ACTUACIÓ:

Es col·locarà i s'unificarà la vorada, la rigola i el panot, anivellant la superfície per tal de facilitar la mobilitat i l'accessibilitat dels vianants. S'adaptaran els passos de vianants amb encaminament per invidents, es faran els guals per a cotxes, es faran els escocells nous i es canviaran les reixes dels embornals no homologades.





## VIA PÚBLICA

2017

### ARRANJAMENT VORERA CARRER GANDUXER (BANDA LLOBREGAT)

Entre c. Tres Torres i c. Lázaro Cárdenas

Previsió: juliol - agost 2017

#### DADES GENERALS:

Ubicació: c. Ganduxer entre c. Tres Torres i c. Lázaro Cárdenas  
(banda Llobregat) (Sant Gervasi-Galvany)

Superfície estimada: 280,0 m<sup>2</sup>

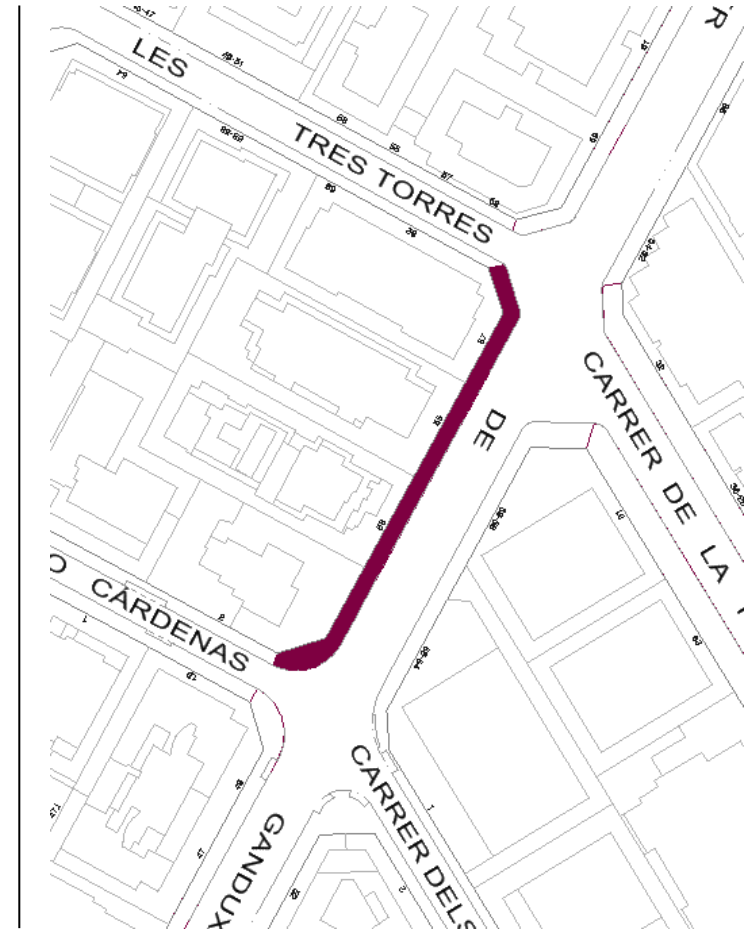
Cost actuació estimat: 51.197,73 € (iva inclòs)

Repercussió: 182,85 €/m<sup>2</sup>

Gestor: Districte

#### RESUM ACTUACIÓ:

Es col·locarà i s'unificarà la vorada, la rigola i el panot, anivellant la superfície per tal de facilitar la mobilitat i l'accessibilitat dels vianants. S'adaptaran els passos de vianants amb encaminament per invidents, es refaran els guais per a cotxes i es canviaran les reixes dels embornals no homologades.







## VIA PÚBLICA

2017

### ARRANJAMENT VORERA CARRER GANDUXER (BANDA LLOBREGAT)

Entre c. Lázaro Cárdenas i c. Jacinto Benavente

Previsió: juliol - agost 2017

#### DADES GENERALS:

Ubicació: c. Ganduxer entre c. Lázaro Cárdenas i c. Jacinto Benavente (banda Llobregat) (Sant Gervasi-Galvany)

Superfície estimada: 390,0 m<sup>2</sup>

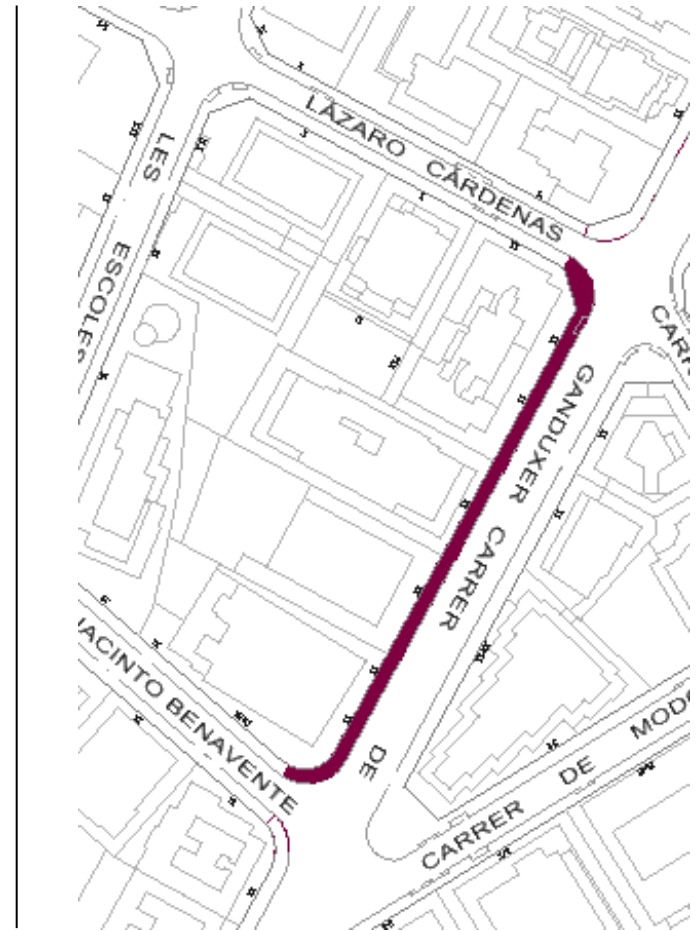
Cost actuació estimat: 72.506,53 € (iva inclòs)

Repercussió: 185,90 €/m<sup>2</sup>

Gestor: Districte

#### RESUM ACTUACIÓ:

Es col·locarà i s'unificarà la vorada, la rigola i el panot, anivellant la superfície per tal de facilitar la mobilitat i l'accessibilitat dels vianants. S'adaptaran els passos de vianants amb encaminament per invidents, es refaran els guals per a cotxes i es canviaran les reixes dels embornals.





## VIA PÚBLICA

2017

### ARRANJAMENT VORERA PASSEIG SANT GERVASI (BANDA MAR)

Entre c. Teodora Lamadrid i c. Folgueroles

Previsió: agost 2017

#### DADES GENERALS:

Ubicació: Pg. Sant Gervasi entre c. Teodora Lamadrid i c. Folgueroles (Sant Gervasi-Bonanova)

Superfície estimada: 200,0 m<sup>2</sup>

Cost actuació estimat: 66.000,00 € (iva inclòs)

Repercussió: 330,00 €/m<sup>2</sup>

Gestor: Districte

#### RESUM ACTUACIÓ:

Es col·locarà i s'unificarà la vorada, la rigola i el panot, anivellant la superfície per tal de facilitar la mobilitat i l'accessibilitat dels vianants. S'adaptaran els passos de vianants amb encaminament per invidents, es refaran els guals per a cotxes, es faran els escocells nous i es canviaran les reixes dels embornals no homologades. **Entorns escolars – Jesús i Maria.**





## VIA PÚBLICA

2017

### PASSOS ELEVATS CARRER CARDENAL VIVES I TUTÓ AMB C. DEL RIU DE L'OR I C. D'OSI

---

#### DADES GENERALS:

Ubicació: c. Cardenal Vives i Tutó amb c. Riu de l'Or  
c. Cardenal Vives i Tutó amb c. D'Osi

Gestor: Districte

#### RESUM ACTUACIÓ:

Es tracta d'ordenar i millorar la cruïlla del c. Cardenal Vives i Tutó amb c. del Riu de l'Or i c. d'Osi per tal d'incrementar la seguretat del vianant.

Es pretén peraltar la calçada per tal que sigui remuntable a l'alçada del pas de vianants mantenint la seva amplada actual i obligar als vehicles a reduir la velocitat. Aquesta intervenció s'adequa a les condicions d'accessibilitat tant en el Decret d'Accessibilitat com al CTE DB-SUA.

El gual remuntable compleix amb les directrius marcades per la normativa sobre reductors de velocitat. Tenen un pendent màxim del 10% i una longitud de 1,40m. La plataforma tindrà una longitud de 3,20m.





## VIA PÚBLICA

# ARRANJAMENT VORERA CARRER REPÚBLICA ARGENTINA (BANDA LLOBREGAT)

Entre c. Caire i c. Claudi Sabadell

2017

Previsió: juliol - agost 2017

### DADES GENERALS:

Ubicació: c. República Argentina entre c. Caire i c. Claudi Sabadell  
(El Putxet i el Farró)

Superfície estimada: 800,0 m<sup>2</sup>

Pressupost de les obres: 163.200,0 € (iva inclòs)

Repercussió: 204,0 €/m<sup>2</sup>

Gestor: Districte

### RESUM ACTUACIÓ:

Es col·locarà i s'unificarà la vorada, la rigola i el panot, anivellant la superfície per tal de facilitar la mobilitat i l'accessibilitat dels vianants. S'adaptaran els passos de vianants amb encaminament per invidents, es refaran els guals per a cotxes, es faran els escocells nous i es canviaran les reixes dels embornals no homologades.

Entorns escolars – Sunion.





## VIA PÚBLICA TURÓ PARC - Rehabilitació

2017

### DADES GENERALS:

Ubicació: c/Tenor Viñas, c/Ferran Agulló, c/Josep Bertrand,  
c/Francesc Pérez-Cabrero i c/Bori i Fontestà.  
(Sant Gervasi-Galvany)

Superfície estimada: 2,91 Ha

Cost rehabilitació: (2017) 331.600,00 € (iva inclòs)  
(2018) 98.900,00 € (iva inclòs)

Gestor: Ecologia, Urbanisme i Mobilitat – Espais Verds i Biodiversitat

### RESUM ACTUACIÓ:

Es tracta d'una sèrie d'actuacions:

- el condicionament d'un nou vas del llac
- la rehabilitació i reforma de l'àrea de gossos existent
- la instal·lació d'un teatret
- la segregació de les escomeses d'aigua potable i freàtica amb la incorporació d'un comptador intern, així com altres obres de millora del drenatge en els camins de sauló i desmuntatge de la tarima de fusta de l'àrea infantil i substitució per sauló.





## VIA PÚBLICA

2017

### PAVIMENTACIÓ DE LA VIA AUGUSTA ENTRE AV. DIAGONAL I TRAVESSERA DE GRÀCIA

#### DADES GENERALS:

Ubicació: Via Augusta entre  
Av. Diagonal i Trav. De Gràcia  
Superfície estimada: 2.700,00 m<sup>2</sup>  
Contractista: UE PAVIMENTACIÓ  
Gestor: Districte

#### RESUM ACTUACIÓ:

Es preveu només realitzar l'asfaltat del paviment amb una capa de rodament tipus D12 amb fresats complet, un total de 2.700,0 m<sup>2</sup> en un gruix de 5 cm de tota la rodadura.





## VIA PÚBLICA

2017

### PAVIMENTACIÓ DEL CARRER BALMES ENTRE PL. JOAQUIM FOLGUERA I PL. KENNEDY

---

#### DADES GENERALS:

Ubicació: C. Balmes entre pl. Joaquim Folguera i  
pl. Kennedy

Superfície estimada: 6.650,00 m<sup>2</sup>

Contractista: UE PAVIMENTACIÓ

Gestor: Districte

#### RESUM ACTUACIÓ:

Es preveu només realitzar l'asfaltat del paviment amb una capa de rodament tipus D12 amb fresats complet, un total de 6.650,0 m<sup>2</sup> en un gruix de 5 cm de tota la rodadura.





## **VIA PÚBLICA**

### **REDACCIÓ DE MEMÒRIA VALORADA**

---

**2017**

#### **DADES GENERALS:**

Repercussió: 30.000,00 €/any  
Gestor: Districte

#### **RESUM ACTUACIÓ:**

Dotació prevista per a la redacció de les memòries valorades de les actuacions necessàries que puguin sorgir durant el mandat.





# 4. Part decisòria

Dijous, 18 de maig de 2017

---

# 4.1.

**Informar el projecte normatiu del procediment d'aprovació del Reglament de participació ciutadana, de conformitat amb allò que exigeix l'art. 23.2.f de la Carta Municipal de Barcelona**

Dijous, 18 de maig de 2017

---



## **4.1** REGLAMENT DE PARTICIPACIÓ CIUTADANA

### **ANTECEDENTS**

- ✓ 2013 - 2014 s'inicia un procés de revisió de normativa per adequar la realitat social però no s'aprova per manca de consens polític.
- ✓ 2015 les entitats que hi van participar i la totalitat dels grups municipals ens sol·liciten tornar a reprendre la revisió.
- ✓ 2016 s'inicia el procés participatiu amb la creació d'una **Comissió Impulsora**.



## **4.1** REGLAMENT DE PARTICIPACIÓ CIUTADANA

**COMISSIÓ IMPULSORA** formada per:

- Entitats
  - Consells territorials
  - Persones expertes
  - Grups polítics municipals
- ✓ Es parteix de la normativa existent des de l'any 2002 i del Dictamen del Consell de Ciutat i del CAB i la FAVB.



## **4.1 REGLAMENT DE PARTICIPACIÓ CIUTADANA**

---

### **QUE APORTA LA NORMATIVA: IDEES DE FORÇA**

- 1) Impuls de la iniciativa ciutadana.**
- 2) Clarificació de canals de participació.**
- 3) Democràcia directa.**
- 4) Sistema de garanties (fiabilitat i transparència).**
- 5) Participació en el funcionament dels serveis.**
- 6) Hibridació presencial /digital.**
- 7) Participació inclusiva.**
- 8) Enfortiment comunitari.**
- 9) Procés de revisió i avaluació.**



## **4.1 REGLAMENT DE PARTICIPACIÓ CIUTADANA**

---

### **Iniciativa ciutadana**

- ✓ Punts ordre del dia dels plenaris o comissions.
- ✓ Posada en marxa d'un procés participatiu.
- ✓ Creació d'un òrgan de participació.
- ✓ Aprovació o modificació d'una norma municipal.
- ✓ Sol·licitud de realització d'una consulta.
- ✓ Convocatòria d'un Consell de Barri.

### **Criteris**

- ✓ Les matèries ha de ser de competència municipal.
- ✓ No poden vulnerar drets fonamentals.
- ✓ Només una matèria per cada iniciativa.



## 4.1 REGLAMENT DE PARTICIPACIÓ CIUTADANA

---

### Signatures necessàries:

#### Àmbit ciutat

- ✓ Consulta ciutadana i aprovació/modificació norma **15.000**.
- ✓ Procés Participatiu o creació òrgan de participació **10.000**.
- ✓ Incloure punts de l'ordre del dia Consell Municipal, Fòrum o Audiència Pública **9.000**.

#### Àmbit districte

- ✓ Convocatòria Consell de Barri mínim de **40** màxim de **700**.
- ✓ Procés Participatiu o òrgan de participació d'àmbit superior a barri mínim de **50** i màxim de **900**.



# 4.1 REGLAMENT DE PARTICIPACIÓ CIUTADANA

Districte	Nombre mínim de signatures vàlides necessàries		
	Consulta ciutadana i disposició de caràcter general	Procés participatiu i òrgan de participació	Incorporació de punts a l'ordre dia en els Consells de Districte i fòrum ciutadà
<b>CIUTAT</b>	<b>15.000</b>	<b>10.000</b>	<b>9.000</b>
Ciutat Vella	3.000	2.000	1.000
Eixample	8.000	5.300	2.600
Sants-Montjuïc	5.400	3.600	1.800
Les Corts	2.400	1.600	800
Sarrià	4.400	3.000	1.500
Gràcia	3.600	2.400	1.200
Horta-Guinardó	5.000	3.300	1.700
Nou Barris	5.000	3.300	1.700
Sant Andreu	4.400	3.000	1.500
Sant Martí	7.000	4.600	2.300







## **4.1** REGLAMENT DE PARTICIPACIÓ CIUTADANA

### **Els Processos Participatius**

És una seqüència d'actes, delimitats en el temps (màxim 120 dies, llevat d'excepcions singulars) per promoure el debat entre la ciutadania i/o amb responsables municipals.

#### **Sobre què?**

- Diagnòstic d'una determinada situació.
- Cercar idees creatives i innovadores per a actuacions municipals.
- Proposar o valorar propostes concretes.

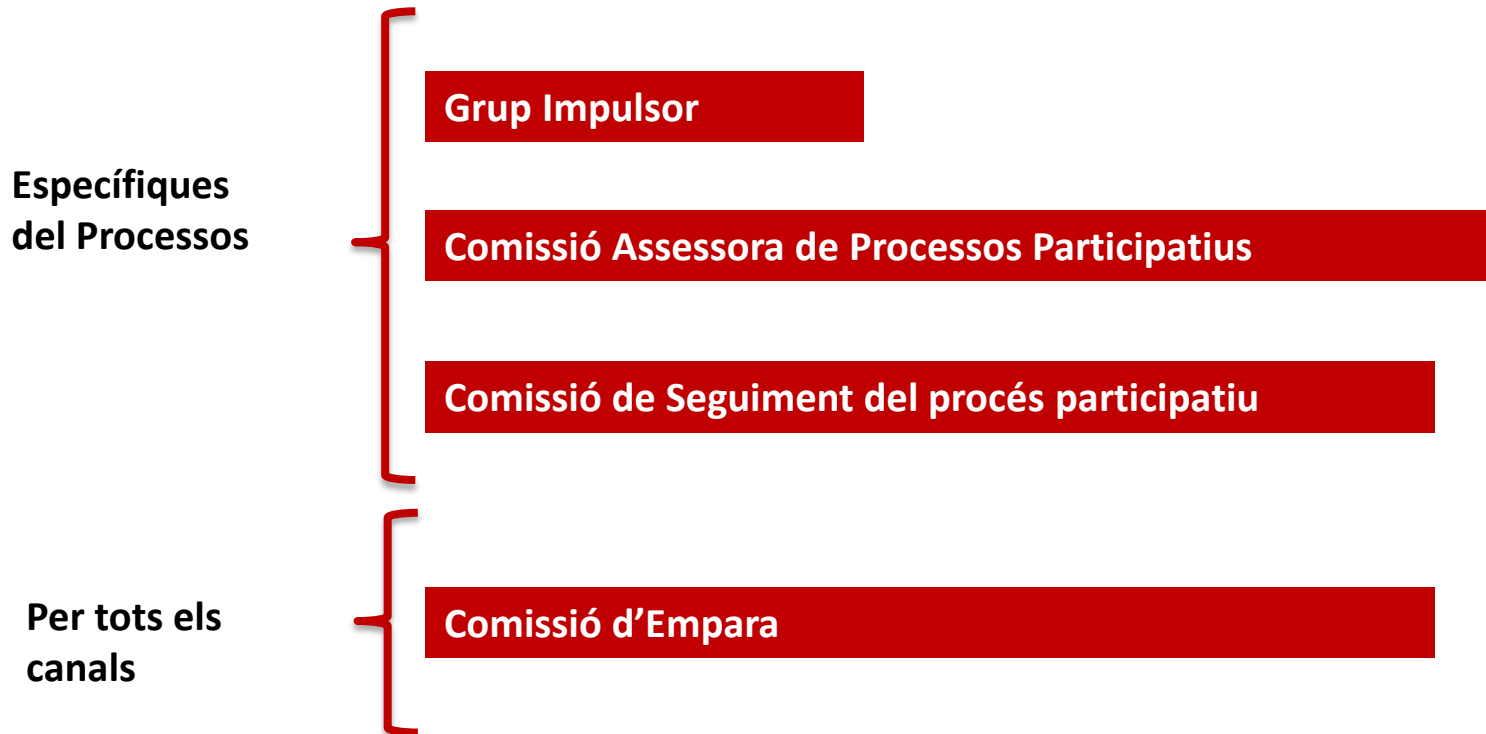
#### **Qui?**

- **Ajuntament** (màxim 2 per any).
- **Iniciativa ciutadana**: Consell de Ciutat / Recollida signatures.



# 4.1 REGLAMENT DE PARTICIPACIÓ CIUTADANA

## La governança dels Processos





## **4.1** REGLAMENT DE PARTICIPACIÓ CIUTADANA

---

### **Els Òrgans de Participació**

#### **Els Consell de Ciutat**

És el màxim òrgan consultiu i de participació de l'Ajuntament.

Sessió anual sobre l'estat de la ciutat, on el govern municipal ha de retre comptes sobre l'any finalitzat i ha de presentar les actuacions previstes per a l'any següent.



## **4.1** REGLAMENT DE PARTICIPACIÓ CIUTADANA

### **Els Òrgans de Participació** **Els Consell de Barri**

És l'òrgan de participació territorial i enfortiment comunitari en totes les qüestions referents al barri.

S'han de convocar una a l'any com a mínim o també a iniciativa del regidor/a delegat/da del Districte, una desena part de consellers/es. Quatre sessions com a màxim.



## 4.1 REGLAMENT DE PARTICIPACIÓ CIUTADANA

---

### Les Consultes Ciutadanes

- Pot contenir una o més preguntes amb diferents opcions de resposta.
- No poden vulnerar els drets fonamentals o els drets ciutadans recollits a l'Estatut Autonomia.

Com a criteri general es refereixen **al conjunt de la ciutat**. **Excepcionalment**, es poden convocar consultes ciutadanes **de districte**.



## 4.1 REGLAMENT DE PARTICIPACIÓ CIUTADANA

---

### La Participació digital

#### Accés a la plataforma digital

- Qualsevol persona interessada en els assumptes públics de l'Ajuntament es pot registrar a la plataforma digital.
- Únicament poden donar suport a les propostes les persones físiques registrades que, a més, estiguin empadronades a la ciutat.



# **4.1 REGLAMENT DE PARTICIPACIÓ CIUTADANA**

---

## **L'enfortiment comunitari**

**Suport als projectes associatius**

**La gestió cívica d'equipaments i serveis municipals**

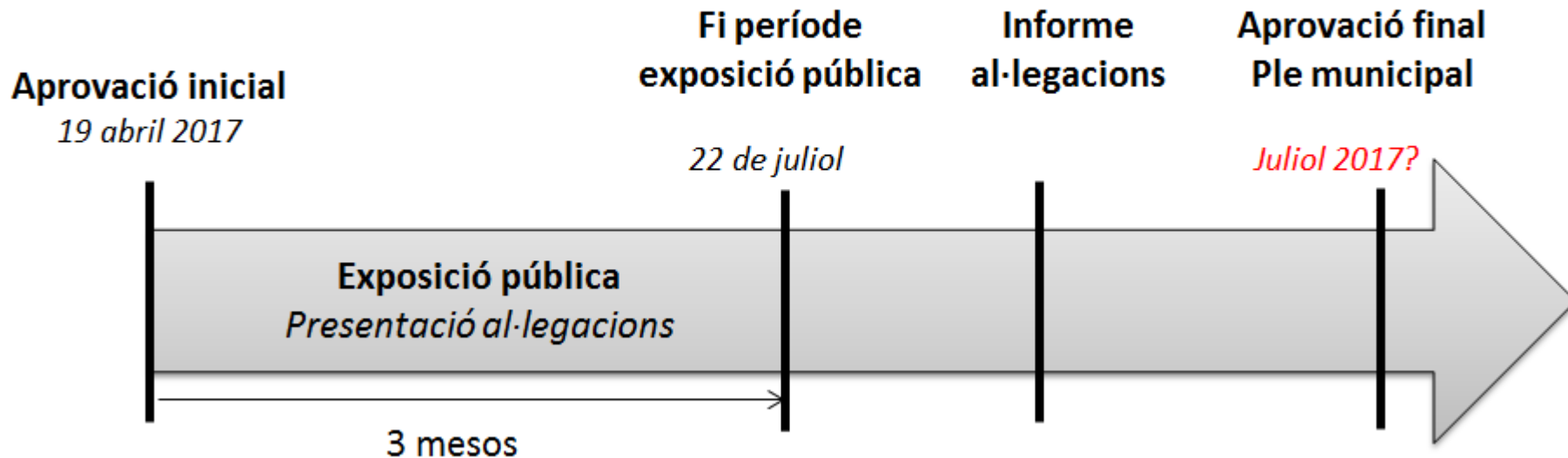
**Suport tècnic a la participació**

**Facilitació de la declaració d'utilitat pública**



## 4.1 REGLAMENT DE PARTICIPACIÓ CIUTADANA

### Tràmits d'aprovació



- ✓ Es convocarà una **sessió extraordinària** del Consell Ciutadà a finals de juny per exposar els canvis normatius.



## 4.2.

**Informar la modificació del Pla especial d'ordenació urbanística, de millora urbana i adequació del programa funcional per al nou centre de transferència en processos i tecnologies Integratives (CTPTI) a l'àmbit de l'Institut Químic de Sarrià**

Dijous, 18 de maig de 2017

---



## MODIFICACIÓ DEL PLA ESPECIAL D'ORDENACIÓ **4.2** A L'ÀMBIT DE L'INSTITUT QUÍMIC DE SARRIÀ

---

**Emplaçament:** Via Augusta, 390

**Planejament actual:** Pla Especial urbanístic i de millora urbana de transferència d'edificabilitat de les parcel·les del c. Pomaret, 110-112 i 103-107 a l'àmbit de l'Institut Químic de Sarrià, situat a la via Augusta, 390, aprovat definitivament el 30 de gener de 2009.

**Titularitat:** Institut Químic de Sarrià, C.E.T.S.

**Objectius:** Reordenar l'edificabilitat assignada a l'IQS, enderrocant 3 edificis existents i reordenant aquesta edificabilitat en un únic volum de PS+PB+P1 amb la finalitat d'assolir el nou edifici pel Centre de Transferències en Processos i Tecnologies Integratives.



## MODIFICACIÓ DEL PLA ESPECIAL D'ORDENACIÓ **4.2** A L'ÀMBIT DE L'INSTITUT QUÍMIC DE SARRIÀ

---

### Proposta d'Ordenació del PEU:

- ✓ Enderroc dels tres edificis existents C, D, i E.
- ✓ Traspasar el sostre edificable a un nou edifici de pl. baixa i pl. pis que es comunicarà amb l'edifici B existent.
- ✓ Increment del sostre potencial de la parcel·la en 59,64 m<sup>2</sup>, per tal de completar el programa funcional.
- ✓ Comptabilitzar el 48,28 m<sup>2</sup> existent a la pl. baixa de part de l'edifici E enderrocat, que tenien consideració sota rasant, i cal comptabilitzar-ho com a pl. baixa a l'estar totalment obert al pati tota la seva façana.



# MODIFICACIÓ DEL PLA ESPECIAL D'ORDENACIÓ

## 4.2 A L'ÀMBIT DE L'INSTITUT QUÍMIC DE SARRIÀ

---

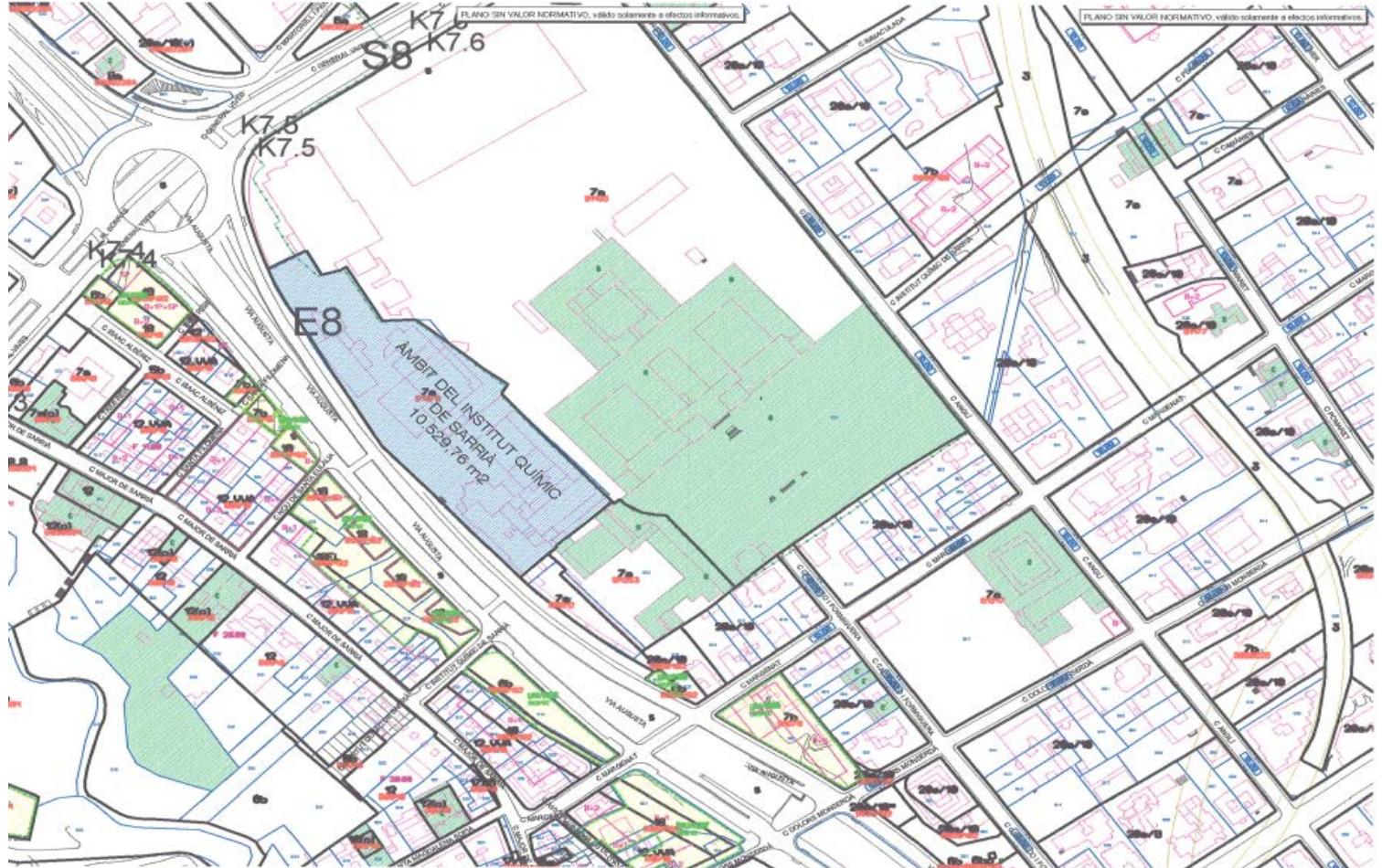
### Paràmetres totals resultants:

- ✓ Superfície de parcel·la: 10.529,76 m<sup>2</sup>
- ✓ Qualificació: 7a
- ✓ Ocupació màxima: 60 % = 6.317,86 m<sup>2</sup> (en proposta 6.003,57 m<sup>2</sup>)



# MODIFICACIÓ DEL PLA ESPECIAL D'ORDENACIÓ 4.2 A L'ÀMBIT DE L'INSTITUT QUÍMIC DE SARRIÀ

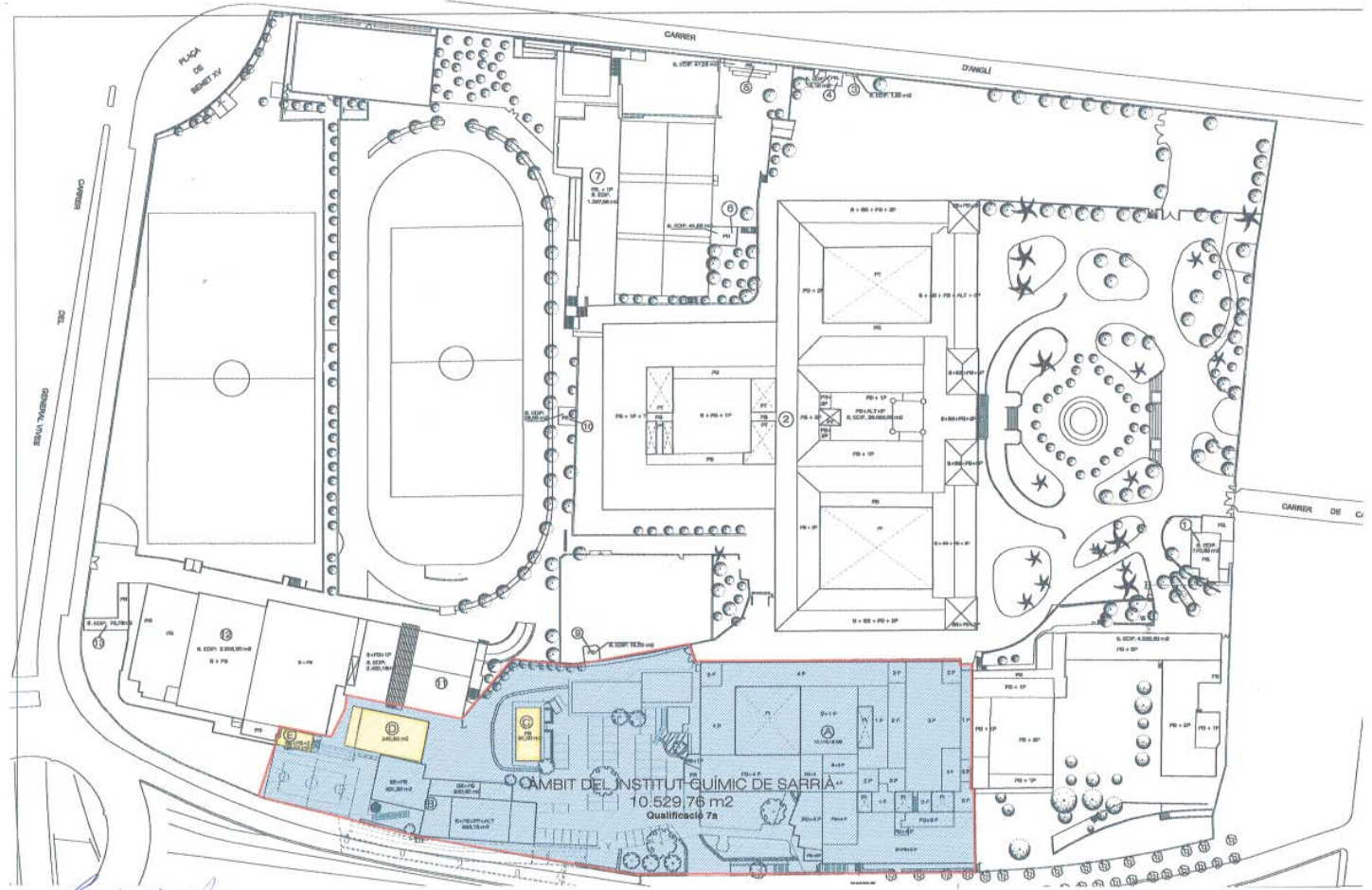
## EMPLAÇAMENT





# MODIFICACIÓ DEL PLA ESPECIAL D'ORDENACIÓ 4.2 A L'ÀMBIT DE L'INSTITUT QUÍMIC DE SARRIÀ

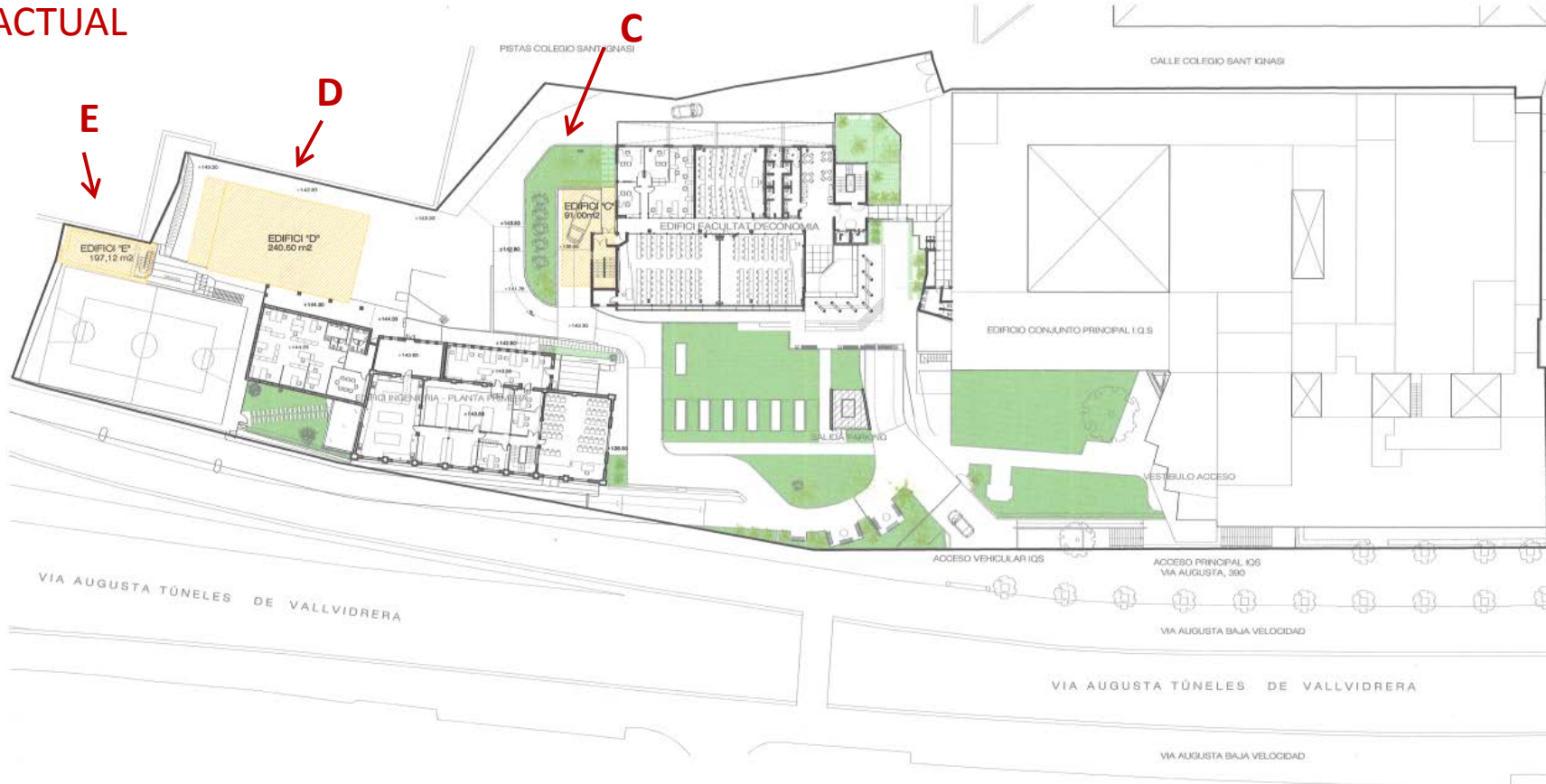
PLANEJAMENT  
VIGENT





# MODIFICACIÓ DEL PLA ESPECIAL D'ORDENACIÓ 4.2 A L'ÀMBIT DE L'INSTITUT QUÍMIC DE SARRIÀ

ESTAT ACTUAL

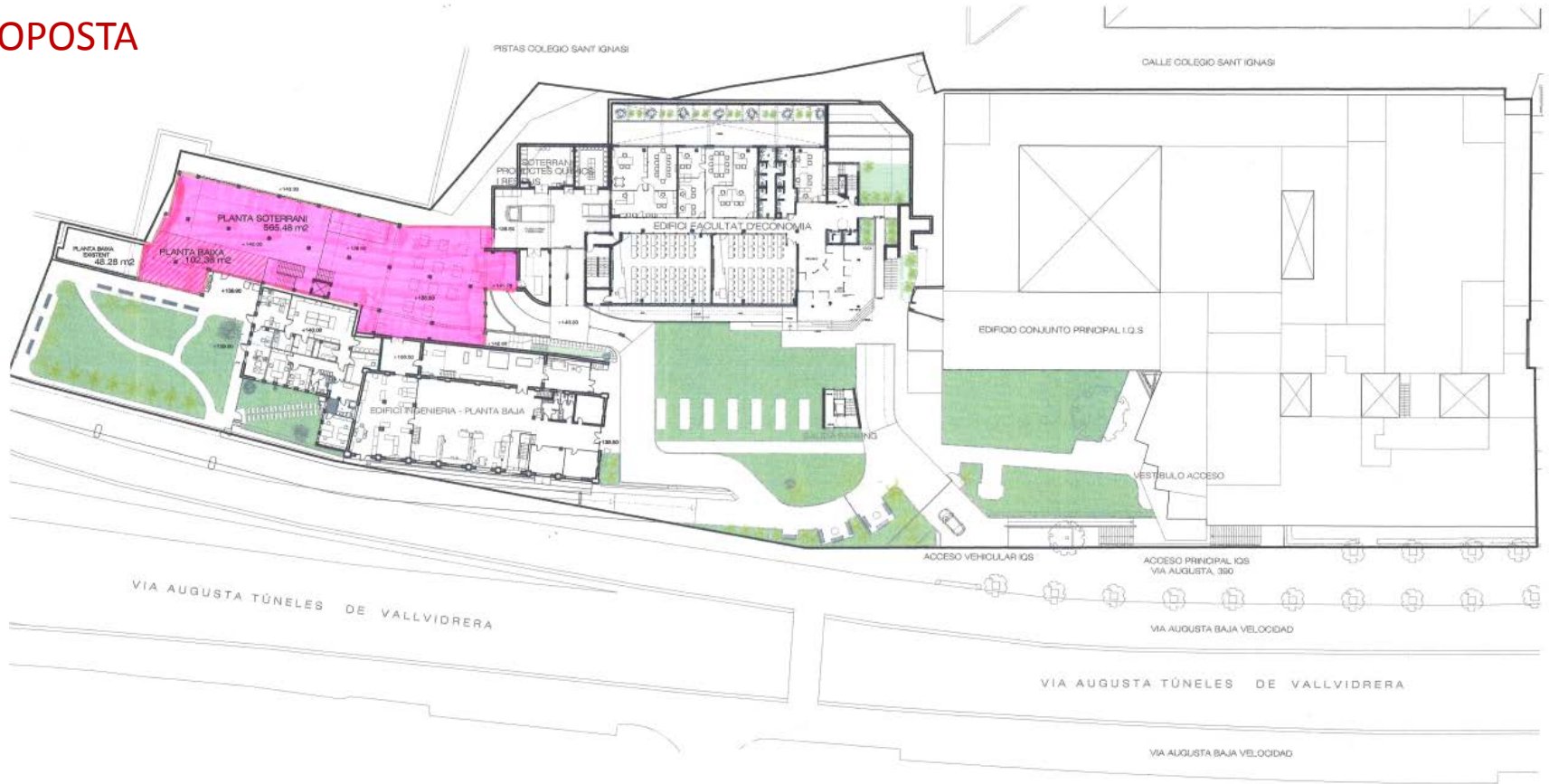


Edificis que s'enderroquen: E, D i C



# MODIFICACIÓ DEL PLA ESPECIAL D'ORDENACIÓ 4.2 A L'ÀMBIT DE L'INSTITUT QUÍMIC DE SARRIÀ

## PROPOSTA



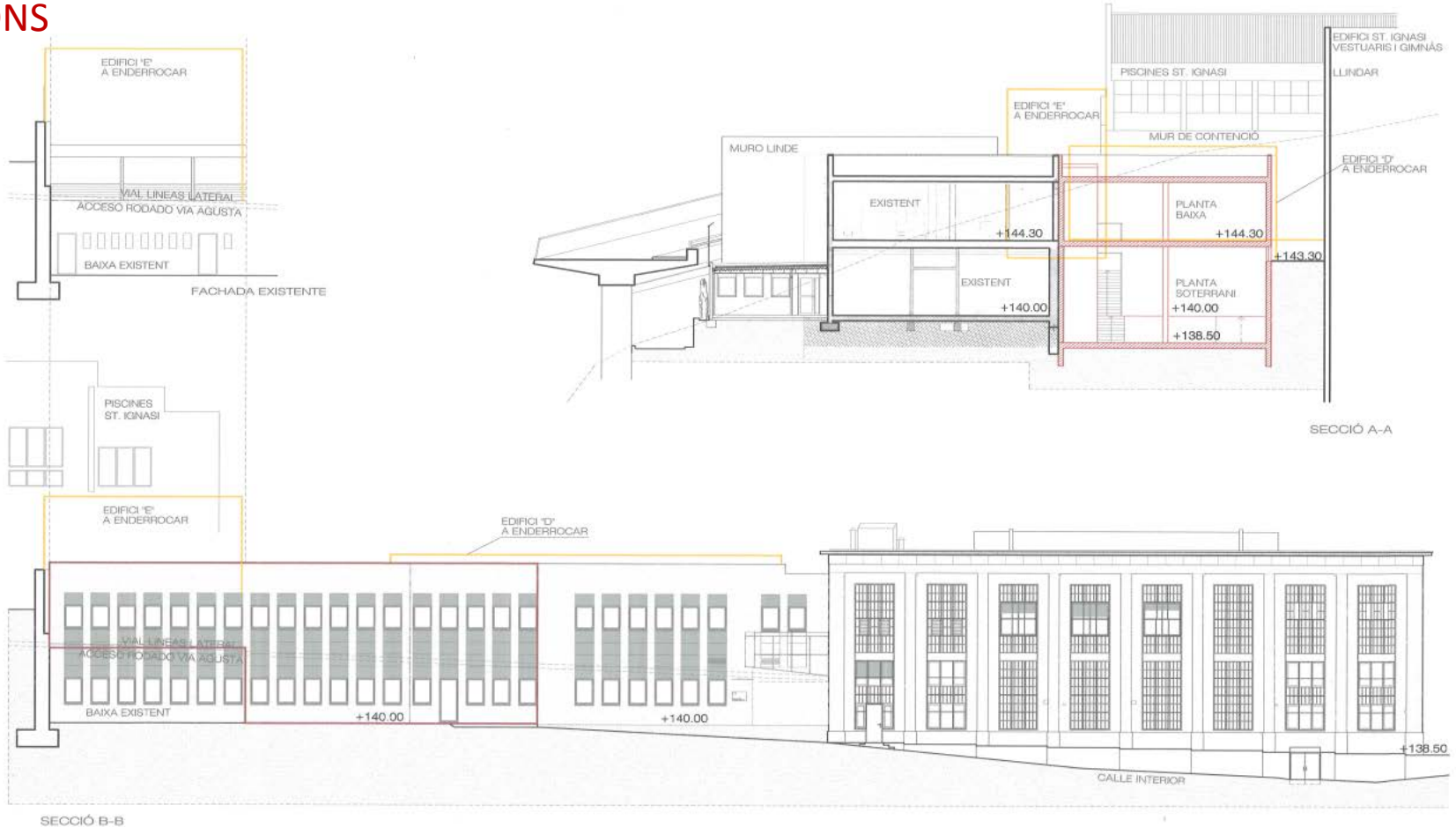




# MODIFICACIÓ DEL PLA ESPECIAL D'ORDENACIÓ

## 4.2 A L'ÀMBIT DE L'INSTITUT QUÍMIC DE SARRIÀ

### SECCIONS





# MODIFICACIÓ DEL PLA ESPECIAL D'ORDENACIÓ **4.2** A L'ÀMBIT DE L'INSTITUT QUÍMIC DE SARRIÀ

---

ACTUAL (Via Augusta)





# MODIFICACIÓ DEL PLA ESPECIAL D'ORDENACIÓ **4.2** A L'ÀMBIT DE L'INSTITUT QUÍMIC DE SARRIÀ

---

PROPOSTA (Via Augusta)

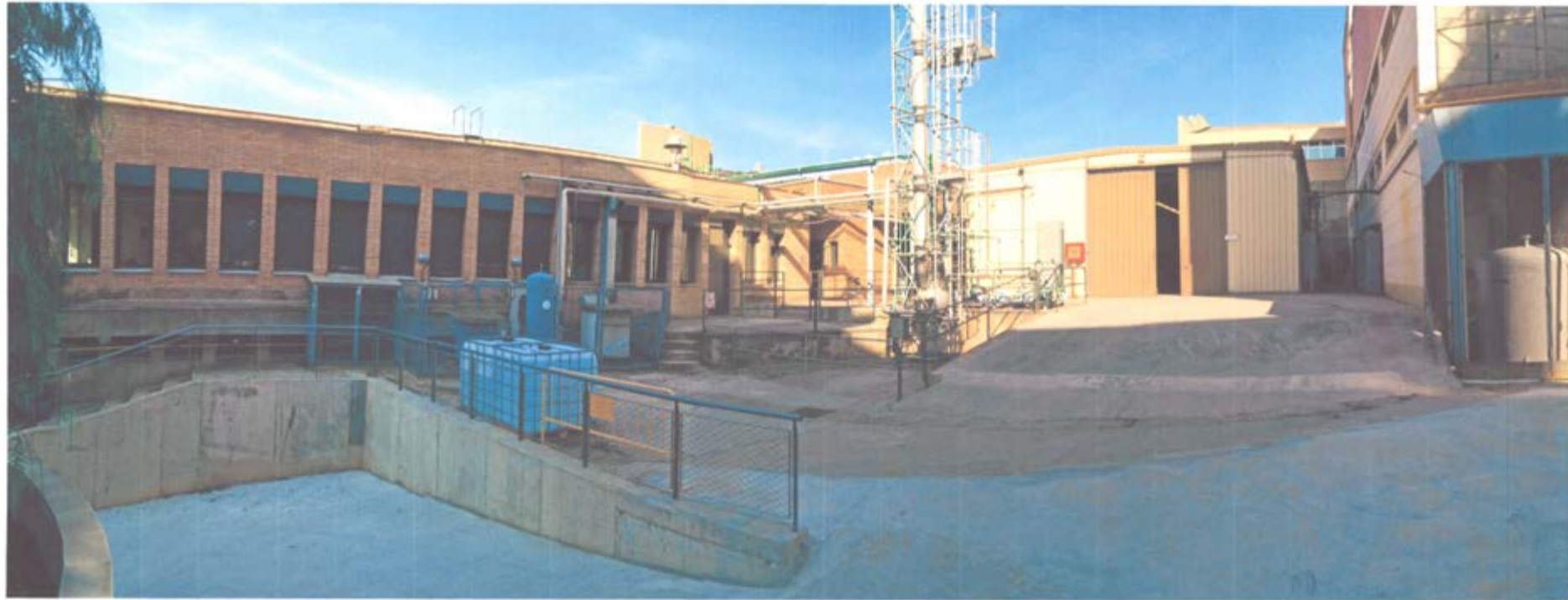




# MODIFICACIÓ DEL PLA ESPECIAL D'ORDENACIÓ **4.2** A L'ÀMBIT DE L'INSTITUT QUÍMIC DE SARRIÀ

---

ACTUAL (Plaça interior)





# MODIFICACIÓ DEL PLA ESPECIAL D'ORDENACIÓ

## 4.2 A L'ÀMBIT DE L'INSTITUT QUÍMIC DE SARRIÀ

---

PROPOSTA (plaça interior)



## 4.3.

# Aprovar les propostes de medalles d'Honor de Barcelona a proposta del Districte

Dijous, 18 de maig de 2017

---



## 4.3 Medalla d'Honor de la Ciutat

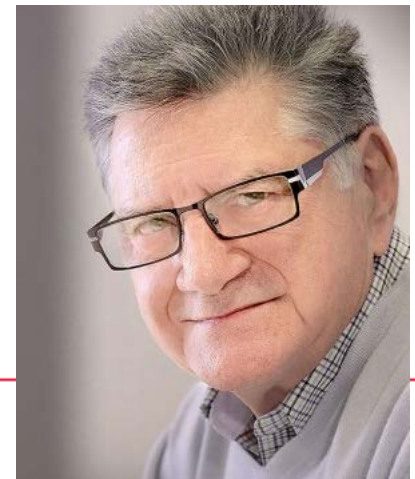
---

### Lluís Arboix

- A l'inici de l'escoltisme a Catalunya, l'any 1955, va ser cap.
- A la seva etapa laboral va dirigir una multinacional i va ser pioner al sector informàtic.
- Veí de Sant Gervasi des de fa 50 anys.
- Jubilat.
- President de l'Associació de Veïns de Sant Gervasi.

Ha fomentat la participació i l'entitat del barri. És una de les persones que més coneix Sant Gervasi i que més treballa per fer un barri millor.

---





## 4.3 Medalla d'Honor de la Ciutat

---

**Dones Fem** és una entitat de dones amb seu al Districte de Sarrià-Sant Gervasi.

Un grup de dones que, fa catorze anys, van decidir organitzar-se per indagar sobre la situació que la dona ocupa en la societat, no només en la catalana sinó en la de diferents països del món.







## **4.3 Medalla d'Honor de la Ciutat**

---

### **Dones fem són dones que:**

- Faciliten el diàleg amb dones de renom per conèixer les seves experiències.
- Organitzen xerrades de temes d'interès general.
- Són membres del Consell de la Dona de Sarrià-Sant Gervasi i impulsores actives dels seus projectes.
- Col·laboren amb l'activitat de moltes entitats del Districte.

Són dones disposades a avançar cap a una societat igualitària, a ajudar i implicades per crear un món millor per a les properes generacions.

---



# 5. Part d'impuls i control

Dijous, 18 de maig de 2017

---



Ajuntament  
de Barcelona