

# Consell de Barri de Vallvidrera, el Tibidabo i les Planes

Dilluns, 22 de juliol de 2024

---



# Ordre del dia

1. Vicepresidència del consell de barri. Ratificació i nou cicle
2. Inversions mandat 2024 – 2027 al barri
3. Necessitats de mobilitat segons les entitats veïnals
4. Execució de la neteja de franges forestals
5. La Drecera – Comunalitat Sarrià Vallvidrera
6. Precs i preguntes



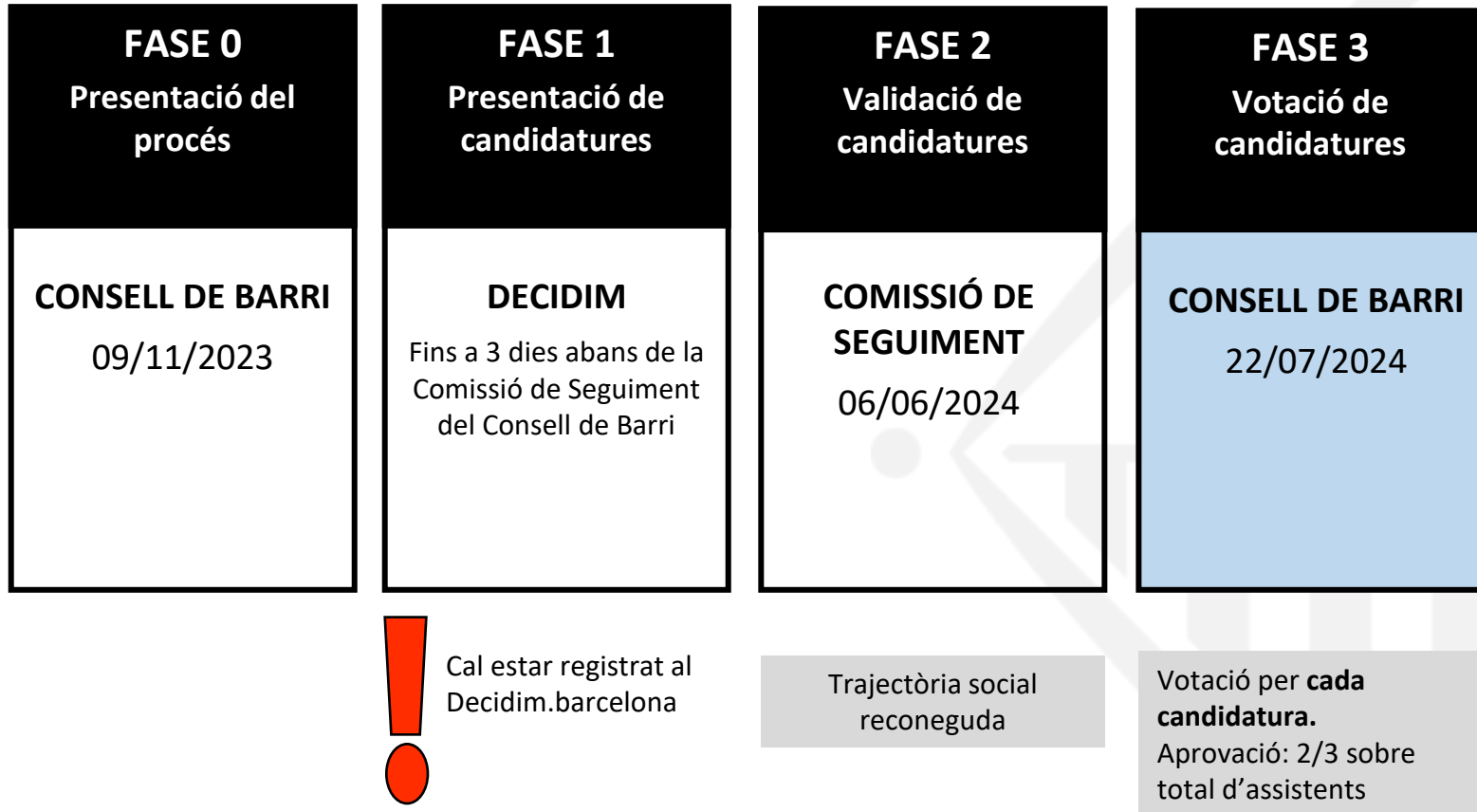
# 1

## **Vicepresidència del consell de barri. Ratificació i nou cicle**



## Decidim.Barcelona:

<https://www.decidim.barcelona/assemblies/barrivallvidreratibidabo lanes/f/2837>





# 2

## **Inversions mandat 2024 – 2027 al barri**

# VALLVIDRERA-TIBIDABO-LES PLANES

# INVERSIONS 2024 2027

Pressupost Previsió execució

Reurbanització estretament camí Reineta	2.000.000	2025-2026-2027
Arranjament esplanada camí Reineta, soterrament línies camí Reineta des de Torrent del Rovelló a escales Ciureny	89.976	2027
Nou equipament mediambiental a Can Pixurri	440.000	2025-2026
Reasfaltat diversos carrers Les Planes	1.297.986	2024
Instal·lació 25 corralets de fusta	101.325	2024
Projecte Reurbanització c Orellana (pl. Tulipa-Orellana)	715.000	2024
Actuació Ponts de Ferrocarrils	1.000.000	2025-2026
Talús C Major del Rectorat, 163	878.335	2024
Talús c Elisa Moragas, 42-46	672.025	2024-2025
Talús Major del Rectorat 137-139	125.000	2025
Talús c Madame Butterfly	182.741	2025
Talús camí del Mas Sauró	246.764	2024
Talús Camí del Pantà, 54	303.243	2024
Protecció talús i espai vorera Gardènia-av. Rossinyols	100.800	2026
Arranjament talús entre Presseguer i av. Rossinyols	93.600	2027
Actuacions moviment de terres i reforma talussos Torrent de la Font del Mont	70.000	2026
Urbanització escales Gírgola	390.000	2027
Fonts de Collserola: arranjamet diverses fonts	355.000	2025
Protecció marges i condicionament finques municipals	80.000	2025-2026
Construcció 4 ressalts vorera Mas Sauró	33.504	2024
Col·locació reixes Mas Guimbau	19.057	2024
Redacció de projectes	20.000	2024-2025

**TOTAL 9.214.356**

# El Pla de Barris 2025-2028







# El Pla de Barris 2025-2028

Aquest PdB aposta per:

- **Un Pla de Barris** amb una intervenció **més focalitzada i intensiva** en els barris que ja formaven part de les edicions anteriors: Centrar la intervenció en aquells àmbits que són els causants més directes de la desigualtat i en aquells col·lectius que més pateixen els efectes i conseqüències d'estar en situació de vulnerabilitat.
- Incloure un **Pla de barris de tot Ciutat Vella**: Sent un dels districtes amb indicadors de vulnerabilitat més acusats, apostar per una mirada de conjunt que pugui donar respostes d'escala districte, mantenint la singularitat de cada barri.
- Dos **Plans Singulars** per intervenir en territoris que tenen unes característiques que justifica una **intervenció específica** amb una metodologia similar a la del Pla de Barris, però amb uns objectius propis.
  - **Pla Singular de barris de Muntanya**. Desigualtat específica, derivada de l'orografia i situació dels propis barris i que té un impacte social. Impacte canvi climàtic (incendis, riuats)
  - **Pla Singular de La Marina de Prat Vermell**. Territori en transformació que requereix de polítiques de mig, curt i llarg termini per evitar generar desigualtats dins el propi barri i aprofitar les oportunitats que la mateixa transformació aporta, per tenir el màxim benefici social als barris existents

# Pla Singular de barris de Muntanya

**Les Planes**, Sant Genís dels agudells, Montbau i La Teixonera

- Desigualtat específica, derivada de l'orografia i situació dels propis barris i que té un impacte social. Impacte canvi climàtic (incendis, riuats).

Dotació de 14 Milions d'Euros

# ESPAI PUBLIC I ACCESSIBILITAT



**RECUPERACIO D'ENTORNS**  
MITGERES  
ENVERDIMENT  
ACCIÓ COMUNITÀRIA

**ACCESSIBILITAT I CONNECTIVITAT**  
ALS EQUIPAMENTS PÚBLICS  
PREVENCIÓ D'INCENDI  
PREVENCIÓ DE PLUGES TORRENCIALS  
PLA SINGULAR DE BARRIS DE MUNTANYA

**Fem dinamització per fer ciutat**

*Fem*  
BARRIS,  
*fem*  
CIUTAT

[www.ajuntament.barcelona.cat/fomentdeciutat](http://www.ajuntament.barcelona.cat/fomentdeciutat)

Pla de Barris  
Barcelona



Ajuntament de  
Barcelona



# 3

## **Necessitats de mobilitat segons les entitats veïnals**



# 4

## Execució de la neteja de franges forestals

# DESBROSSADES I FRANGES FORESTALS 2024



# Tala de pins morts al Baixador de Vallvidrera



200 pins morts tallats i recollida de restes vegetals

Febrer i març 2024

- Tallada i retirada d'arbres morts
- Selecció de tanys d'alzina.
- Trituració de les branques, millora del sòl.
- Actuació de bioenginyeria amb troncs procedents de l'actuació.



Tomicus i sequera



# Franges de Mas Sauró



Zona blau : realitzada al mes de gener i febrer 2024

Zona taronja: zona d'herbassar realitzada abans de l'estiu (mes de juny)

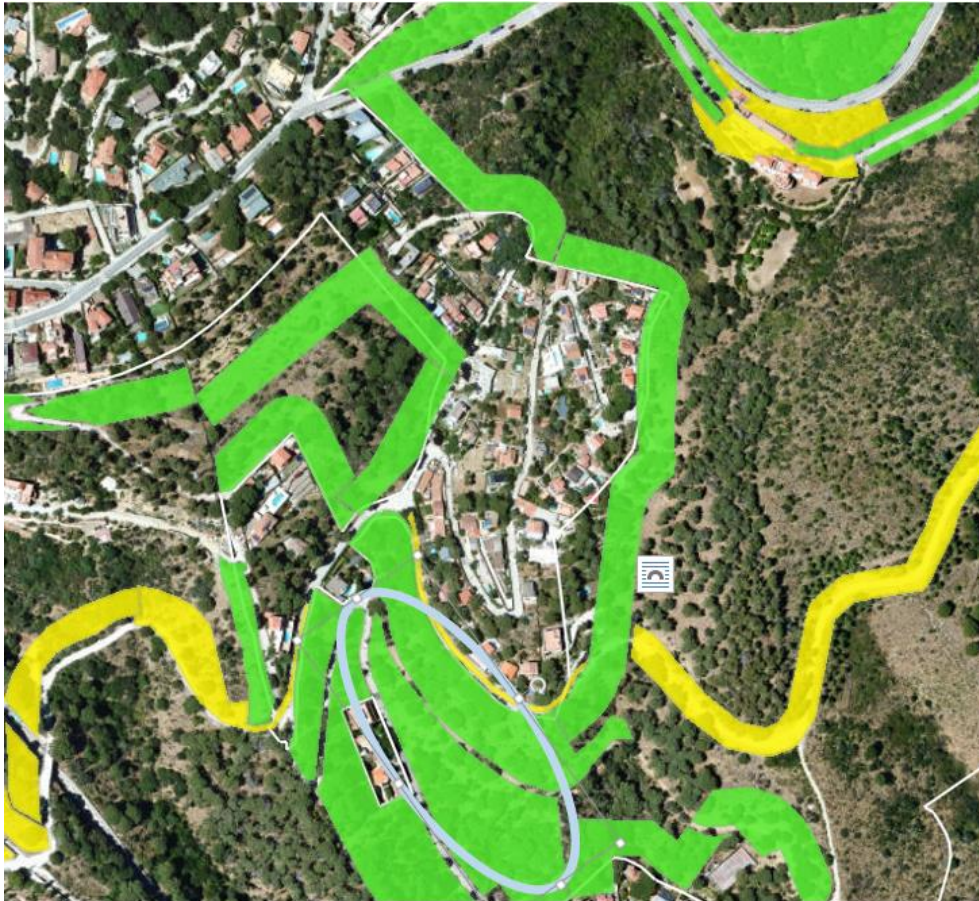
A la resta d'aquestes franges s'ha actuat amb intensitat al mes de febrer

Zones en verd: el manteniment es farà la tardor / hivern.

Torrent de Rovelló: previsió actuació a la tardor.

Mas Sauro		
ID_FRANJA	Nom de la franja	Superfície Ha.
127	CAN SAURÓ-TORRENT DEL ROVELLÓ	2,07
Varis	Ampliació franges Barri Mas Sauró	2,78
	Arbres especials	
<b>Total Barri de Mas Sauro</b>		<b>4,85</b>

## Franges de la Font del Mont



Franges en verd: execució mes de juny

Zona en blau (sobre el C/ Bosc):  
arbres morts de grans dimensions  
(pins pinyers)  
Acord amb Bombers per tallar-los.  
Posposat a la tardor

# Treballs realitzats abans de l'estiu

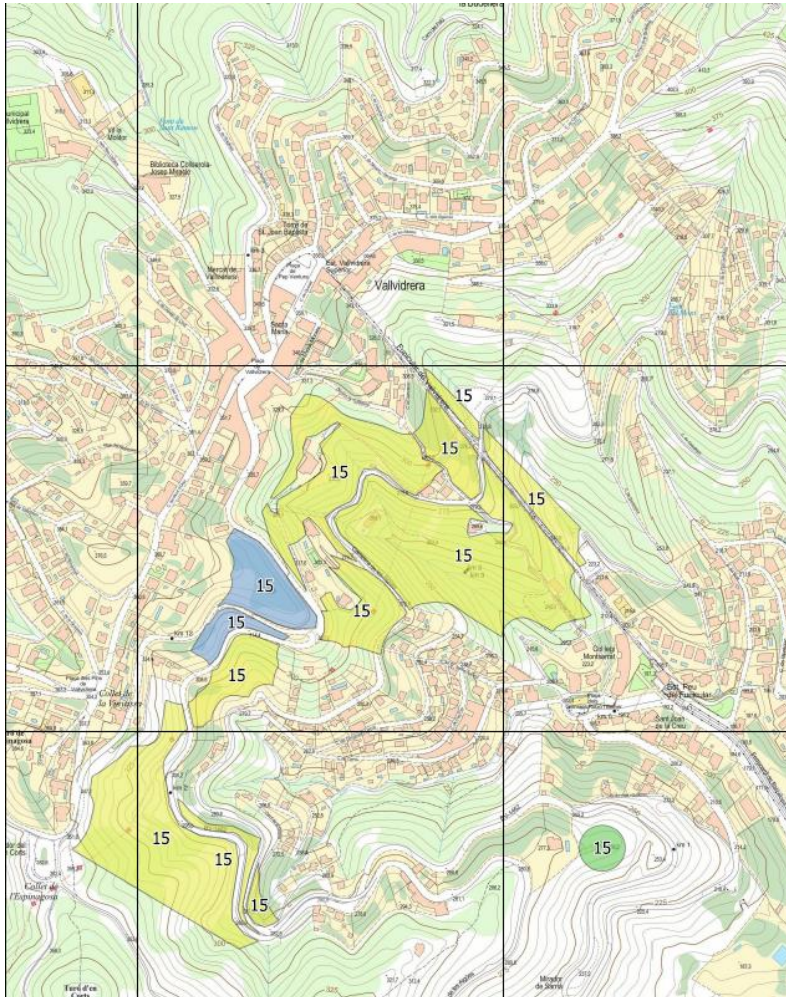
Rectoret		
ID_FRANJA	Nom de la franja	Superfície Ha.
540	CAMÍ C12- ESCOLA VILA-JOANA A URBANITZACIÓ RECTORET	2,86
Varis	Ampliació franges Camí C12	3,95
	Arbres especials	23,00
<b>Total Barri del Rectoret</b>		<b>6,8141</b>

Vallvidrera, el Tibidabo i les Planes		
ID_FRANJA	Nom de la franja	Superfície Ha.
75	CENTRE D'INFORMACIÓ DEL PARC	2,2090
Varis	Ampliacio franges CI i Escola Xiprers	1,7500
	Arbres especials	13,00
105	C 10 CAN GRAVAT A TURÓ DEL PUIG	2,1309
Varis	Ampliacio franges	3,3000
	Arbres especials	8

ID_FRANJA	Nom de la franja	Superfície Ha.
403	VALLVIDRERA SUD	3,2739
412	CO4 ESCOLA JUDICIAL-CARRETERA DE LES AIGUES	2,6501
152	C 01 FU12 CTRA DE LES AIGÜES ZONA URBANA	0,1742

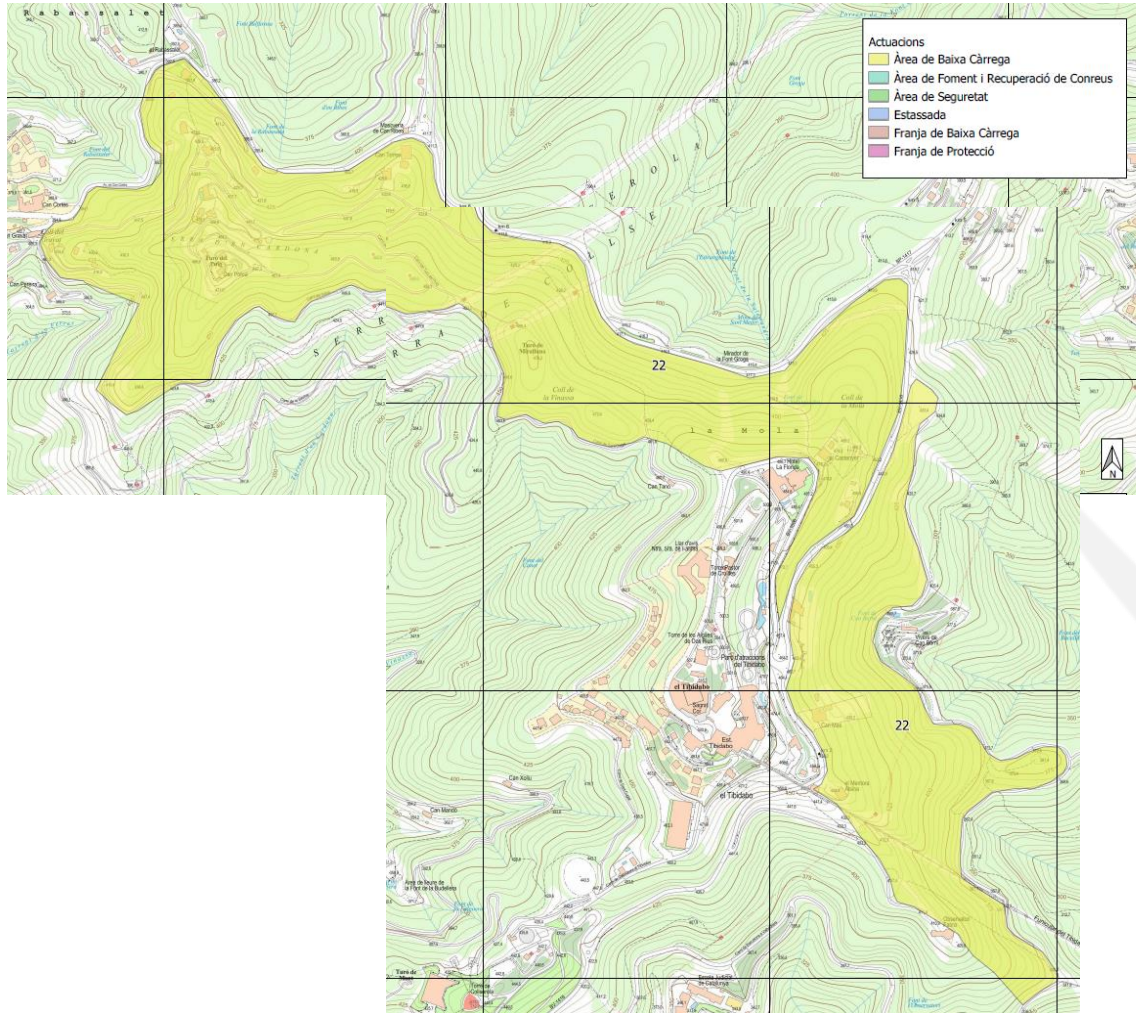
Vallvidrera, el Tibidabo i les Planes		
ID_FRANJA	Nom de la franja	Superfície Ha.
403	VALLVIDRERA SUD	3,2739
412	CO4 ESCOLA JUDICIAL-CARRETERA DE LES AIGUES	2,6501
152	C 01 FU12 CTRA DE LES AIGÜES ZONA URBANA	0,1742
401	PEU DEL FUNICULAR-CARRETERA AIGUES	1,5200
152	C 01 FU12 CTRA DE LES AIGÜES ZONA URBANA	1,8863
373	CARRETERA DE LES AIGUES I CAN CARELLEU	0,5900

# PEG núm 15 del PPP de Collserola: Ctra de les Aigües i Peu del Funicular



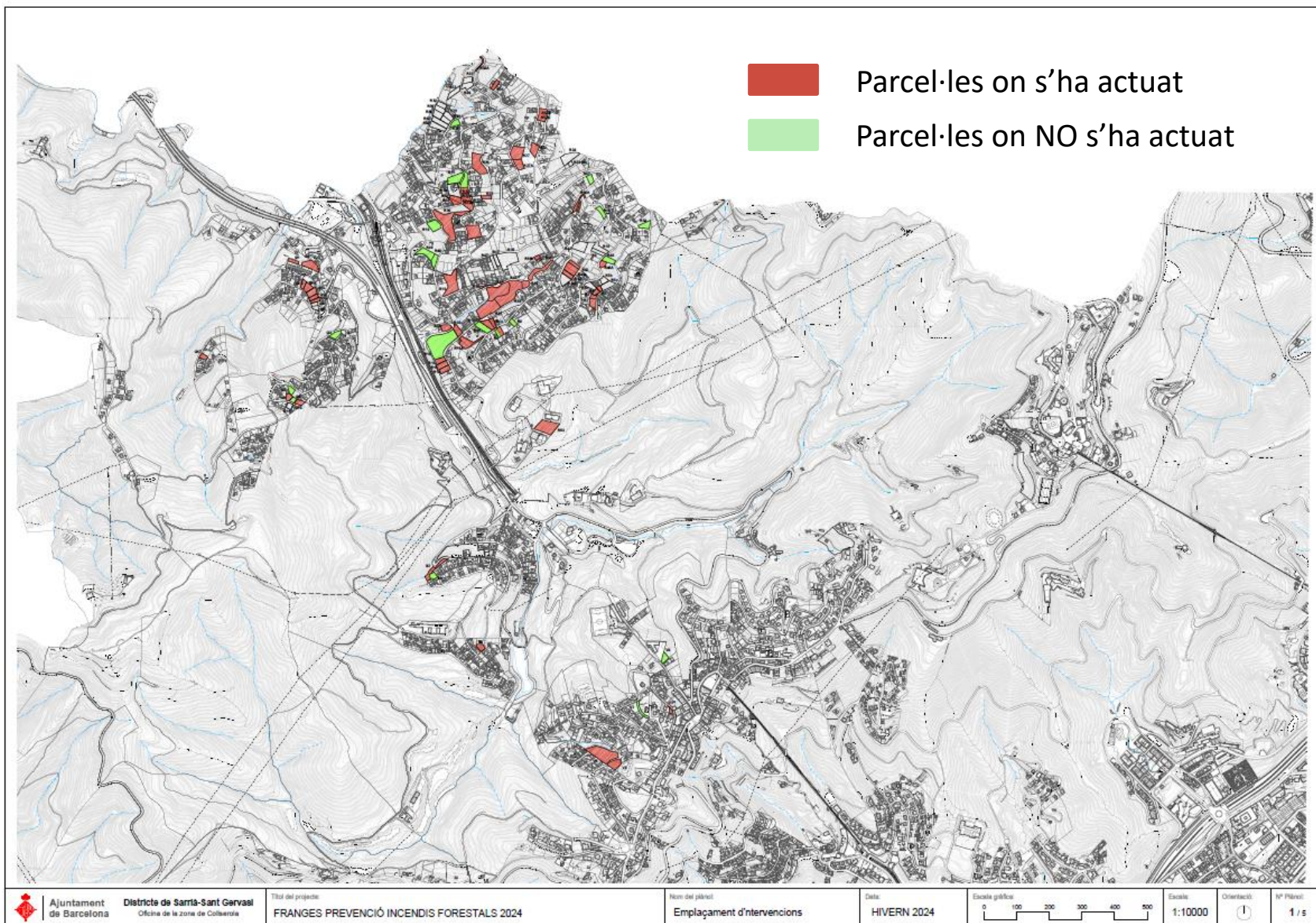
# PEG núm 22 del PPP de Collserola: Tibidabo – Turó del Puig

Execució prevista: tardor 2024



# Treballs de neteja i desbrossades realitzats abans de l'estiu

## Parcel·les municipals o de propietari desconegut



## Treballs de neteja i desbrossades realitzats abans de l'estiu Parcel·les municipals o de propietari desconegut

**79 parcel·les**, amb **7,3 Ha** superfície, gestionades des de l'Oficina de Collserola

Barri	Núm. de parcel·les	Àrea d'actuació (ha)	% de superfície respecte l'àrea total d'actuació
El Rectorat	58	5,885	80,58%
Mas Guimbau	13	0,723	9,90%
Mas Sauró	3	0,154	2,11%
Vallvidrera	5	0,541	7,41%

Revisions realitzades durant el gener de 2024.

S'ha considerat necessari intervenir en **59 parcel·les** amb una sup. de **5,49 Ha**

Total actuació hivern 2024				
Municipal (ha)	Desconeguda (ha)	Privada (ha)	Superfície total desbrossada (ha)	Superfície equivalent desbrossada (ha)
3,309	1,121	1,062	5,492	6,377



# Treballs de neteja i desbrossades realitzats abans de l'estiu

## Parcel·les municipals o de propietari desconegut

### BARRI DE RECTORET

#### 1. Carrer Major del Rectoret 33-35-37 (R1A R1B R1C)



#### 2. Carrer Major del Rectoret 38-40 (R15B)



#### 3. Carrer Major del Rectoret 45 (R15)



### BARRI DE MAS GUIMBAU

#### 1. Passeig Solé i Pla 21



#### 2. Passeig d'Anna Rúbies 5 i 9



#### 3. Carrer de Can Castellví 10,12,14,16 i 18







# Treballs de neteja i desbrossades realitzats abans de l'estiu

## Parcel·les municipals o de propietari desconegut

### BARRI DE MAS SAURÓ

#### 1. Camí de la Reineta 2



#### 2. Camí de la Reineta 55



### BARRI DE VALLVIDRERA

#### 1. Carrer Ginestera 28 i 27



#### 2. Carrer Guerau de Llost 9-11





# 5

## La Drecera – Comunalitat Sarrià Vallvidrera



# 6

## Precs i preguntes



[www.barcelona.cat/sarria-santgervasi](http://www.barcelona.cat/sarria-santgervasi)



**Ajuntament  
de Barcelona**